

Zeitschrift: Das Werk : Architektur und Kunst = L'oeuvre : architecture et art
Band: 58 (1971)
Heft: 7: Mehrfamilienhäuser

Artikel: Banneker Homes, San Francisco, Kalifornien : Architekten Joseph Esherick and Associates, San Francisco, Calif
Autor: [s.n.]
DOI: <https://doi.org/10.5169/seals-45040>

Nutzungsbedingungen

Die ETH-Bibliothek ist die Anbieterin der digitalisierten Zeitschriften auf E-Periodica. Sie besitzt keine Urheberrechte an den Zeitschriften und ist nicht verantwortlich für deren Inhalte. Die Rechte liegen in der Regel bei den Herausgebern beziehungsweise den externen Rechteinhabern. Das Veröffentlichen von Bildern in Print- und Online-Publikationen sowie auf Social Media-Kanälen oder Webseiten ist nur mit vorheriger Genehmigung der Rechteinhaber erlaubt. [Mehr erfahren](#)

Conditions d'utilisation

L'ETH Library est le fournisseur des revues numérisées. Elle ne détient aucun droit d'auteur sur les revues et n'est pas responsable de leur contenu. En règle générale, les droits sont détenus par les éditeurs ou les détenteurs de droits externes. La reproduction d'images dans des publications imprimées ou en ligne ainsi que sur des canaux de médias sociaux ou des sites web n'est autorisée qu'avec l'accord préalable des détenteurs des droits. [En savoir plus](#)

Terms of use

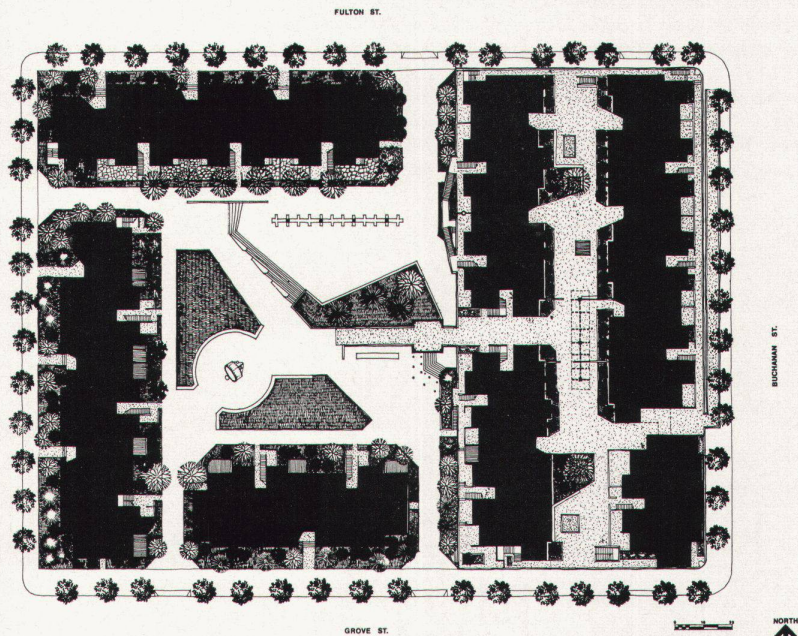
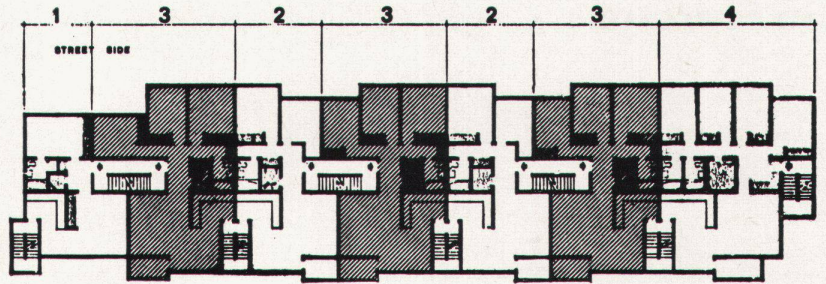
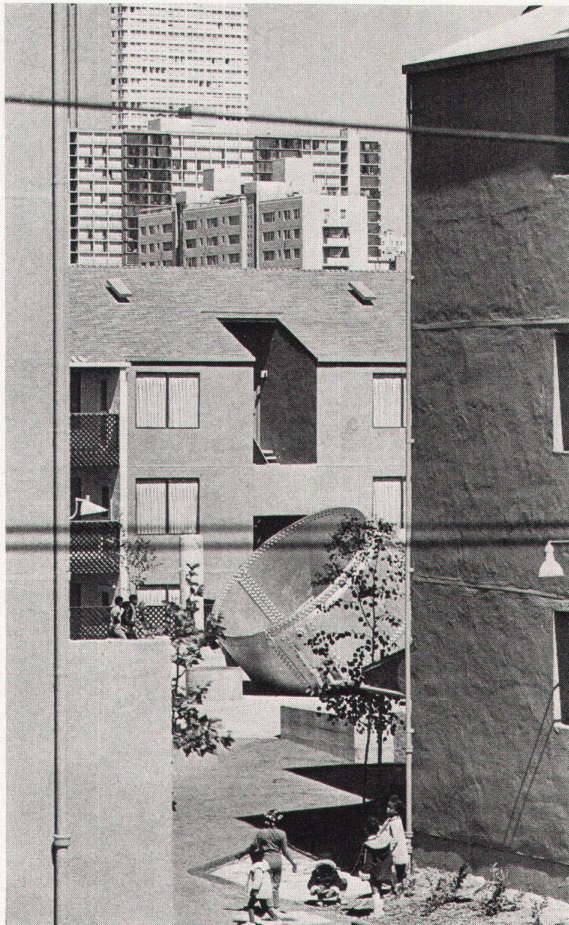
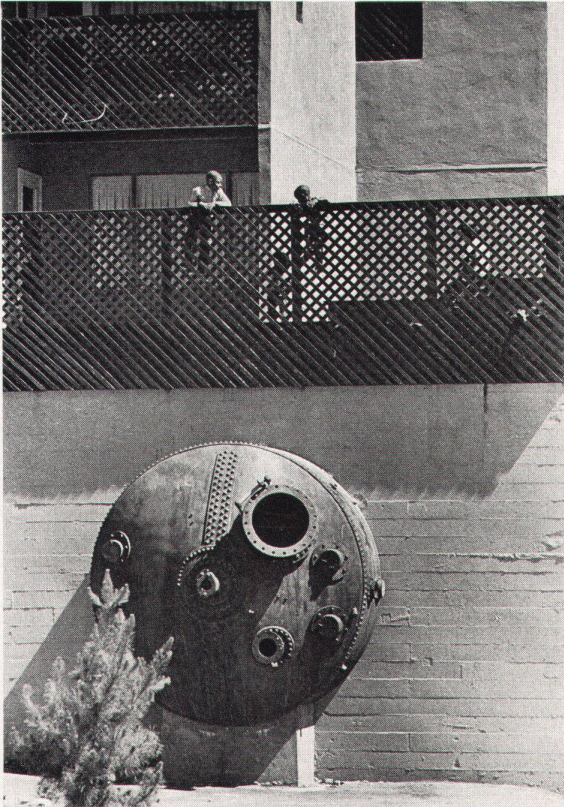
The ETH Library is the provider of the digitised journals. It does not own any copyrights to the journals and is not responsible for their content. The rights usually lie with the publishers or the external rights holders. Publishing images in print and online publications, as well as on social media channels or websites, is only permitted with the prior consent of the rights holders. [Find out more](#)

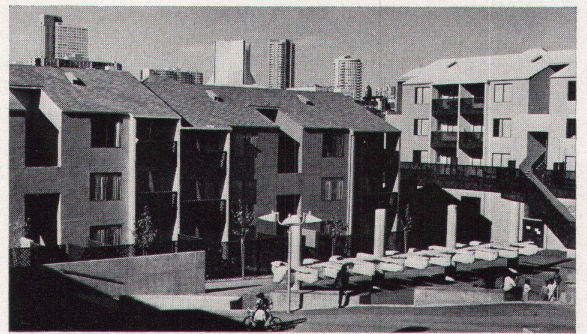
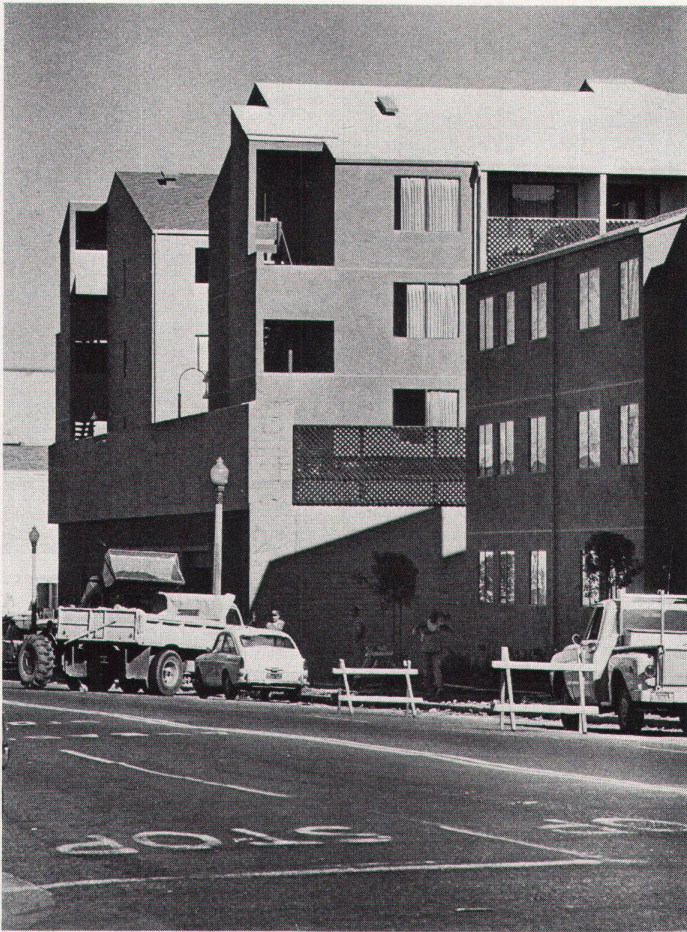
Download PDF: 30.09.2025

ETH-Bibliothek Zürich, E-Periodica, <https://www.e-periodica.ch>

Banneker Homes, San Francisco, Kalifornien

Architekten: Joseph Esherick and Associates, San Francisco, Calif.
Photos: Kathleen Kershaw, George Homsey

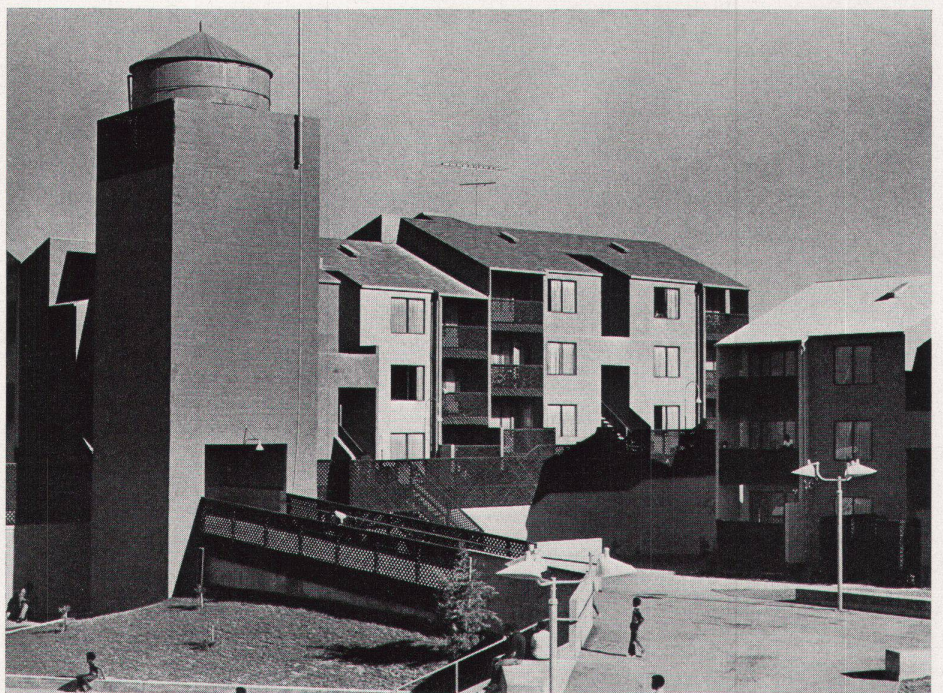




Die 180 Wohnungen der Banneker Homes mit 2 bis 5 Zimmern liegen in Reihenhäusern in einem Block, der früher eine Bierbrauerei beherbergte, von der noch einzelne Elemente als Zeichen integriert wurden. Der Wassersilo aus Beton und mehrere metallene Flüssigkeitsbehälter sind als Skulpturen belassen worden.

Les 180 appartements de 2 à 5 pièces des Banneker Homes se trouvent dans des rangées de maisons, en un bloc abritant jadis une brasserie et dont quelques éléments de valeur figurative subsistent. La citerne d'eau en béton et plusieurs réservoirs métalliques ont été maintenus comme sculptures

The 180 flats of the Banneker Homes, with from 2 to 5 rooms, are located in serial houses disposed in a block which formerly accommodated a brewery, of which individual elements have been incorporated as emblems. The concrete standpipe and several metal tanks have been left as sculptural elements





Das ehemalige Abfüllgebäude der Brauerei enthält Garagen und bildet das Fundament für die Apartmenthäuser und den Zugang mit hölzernen Geländern.

L'ancien bâtiment de mise en bouteilles de la brasserie contient des garages et constitue le fondement des appartements, ainsi que l'accès flanqué de balustrades en bois

The former bottling plant of the brewery contains garages, and constitutes the foundation for the apartment houses and the access, with wooden railings

