

**Zeitschrift:** Das Werk : Architektur und Kunst = L'oeuvre : architecture et art  
**Band:** 58 (1971)  
**Heft:** 6: Volketswil ist eine Reise wert

## Werbung

### Nutzungsbedingungen

Die ETH-Bibliothek ist die Anbieterin der digitalisierten Zeitschriften auf E-Periodica. Sie besitzt keine Urheberrechte an den Zeitschriften und ist nicht verantwortlich für deren Inhalte. Die Rechte liegen in der Regel bei den Herausgebern beziehungsweise den externen Rechteinhabern. Das Veröffentlichen von Bildern in Print- und Online-Publikationen sowie auf Social Media-Kanälen oder Webseiten ist nur mit vorheriger Genehmigung der Rechteinhaber erlaubt. [Mehr erfahren](#)

### Conditions d'utilisation

L'ETH Library est le fournisseur des revues numérisées. Elle ne détient aucun droit d'auteur sur les revues et n'est pas responsable de leur contenu. En règle générale, les droits sont détenus par les éditeurs ou les détenteurs de droits externes. La reproduction d'images dans des publications imprimées ou en ligne ainsi que sur des canaux de médias sociaux ou des sites web n'est autorisée qu'avec l'accord préalable des détenteurs des droits. [En savoir plus](#)

### Terms of use

The ETH Library is the provider of the digitised journals. It does not own any copyrights to the journals and is not responsible for their content. The rights usually lie with the publishers or the external rights holders. Publishing images in print and online publications, as well as on social media channels or websites, is only permitted with the prior consent of the rights holders. [Find out more](#)

**Download PDF:** 22.11.2025

**ETH-Bibliothek Zürich, E-Periodica, <https://www.e-periodica.ch>**

# Göhner Normen in jeder dritten Wohnung



In jeder dritten Wohnung finden Sie Fenster oder Türen oder  
Küchen oder Elemente – oder alle vier Produkte von uns.

Das heisst: Keine Detailpläne.

Keine Beschriebe.

Denn wir liefern die nötigen Unterlagen.

Das heisst ausserdem: Über 50 Jahre Erfahrung in der Rationalisierung des Wohnungsbaues.

Und über 50 Jahre Vertrauen von Architekten und Bauherren in unsere Produkte.

Auch Sie können davon profitieren.



**EgoWerkeAG Göhner Normen**  
Fenster Türen Küchen Elemente

9450 Altstätten SG, Postfach, Telefon 071 75 27 33

Niederlassungen:

Volketswil ZH 051 86 51 51, Zug 042 21 82 92, Lugano 091 3 54 46 •  
Bern 031 46 22 01, Basel 061 44 06 35, Aarau 064 24 37 37 • St.Gallen 071 23 22 67, Landquart 081 51 34 34,  
Frauenfeld 054 7 57 31 • Villeneuve VD 021 60 12 92, Sion 027 2 80 32, Neuchâtel 038 25 72 22

Brandschutztüren und -wände  
System «STALUMIN» EMPA-geprüft  
aus Kristalldrahtglas und Metall



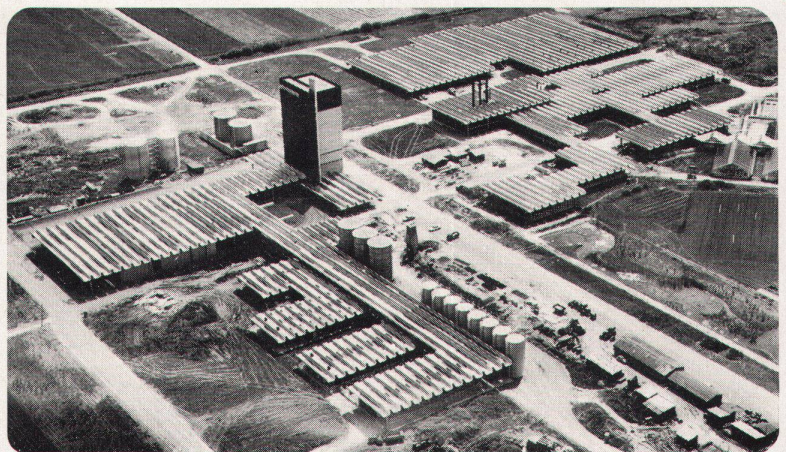
H. Wolferrmann-Nägeli  
Eisen- und Metallbau  
Mürtschenstrasse 16, 8048 Zürich  
Telefon 01 / 52 44 12

# Feuerhemmende Türen

# Sarnafil®

Die Sarnafil®-  
Kunststoffisolationshaut  
schützt dauerhaft  
und zuverlässig vor Wasser.  
Sie ist  
einfach zu verlegen.

Verlangen Sie die Sarnafil®-  
Dokumentation.



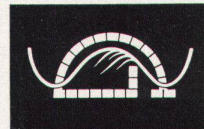
Kunststoff AG Sarnen, 6060 Sarnen, Telefon 041/66 2333



**Ganz & Cie AG**  
Telefon 051/96 22 62  
Telex 54 629 ganz ch  
Dorfstrasse 441  
CH-8424 Embrach

**Ganz  
Baukeramik**

8424 Embrach



**Klinkerganz AG**  
Telefon 051/96 25 25  
Telex 55 303 embri ch  
Bülacherstrasse 1109  
CH-8424 Embrach

Kachelöfen, Cheminées  
Schwimmbäder, Verkleidungen

Planungs-Büro. Grösste Auswahl in Wand- und Bodenplatten  
Auslieferungslager bedeutender europäischer Werke Japan Mosaik

**Alleinhersteller**

Embri-Klinker  
Embri-Color

salzgeflammt feuergeflammt  
glasierte Boden- und Wandplatten

einfarbig

Lieferant von  
Italo-Marmor-Terrazzo



«Kerama»-Ausstellungs-Pavillon: Schönste Plattenschau der Schweiz



ELI

## Individuell leiser mit ALBA und SECCOPAN!

Abgeschirmte Räume bieten Gewähr dafür, dass nicht jeder Missston gleich zur Belästigung wird, dass Geheimnisse auch Geheimnisse bleiben und Ruhe zur Erholung beitragen kann. Die anpassungsfähigste Lösung sind Trennwände mit Gipsplatten. In Kombination mit Isoliermaterialien lassen sich damit Schallsolierwände mit bemerkenswert günstigen Eigenschaften erstellen. Dank der grossen Variabilität kann die Schallsolation individuell den baulichen und örtlichen Erfordernissen angepasst werden.



Beispielsweise ergeben folgende mehrschalige Wände (Stärken in cm) ein mittleres Schalldämm-Mass von:

<b>ALBA 6</b>	+	<b>Mineralwolle 2</b>	+	<b>SECCOPAN 2,5</b>	=	<b>51 dB</b>
<b>ALBA 8</b>	+	<b>Mineralwolle 2</b>	+	<b>SECCOPAN 4</b>	=	<b>51 dB</b>
<b>ALBA 6</b>	+	<b>Mineralwolle 2</b>	+	<b>PLACOPLÄTRE 1,5</b>	=	<b>52 dB</b>
<b>ALBA 10</b>	+	<b>Mineralwolle 5</b>	+	<b>SECCOPAN 4</b>	=	<b>54 dB</b>

Über die zahlreichen Möglichkeiten informiert Sie unsere Tabelle «Luftschallübertragung», die wir Ihnen gerne zusenden. Sie enthält alle Messdaten von repräsentativen Beispielen. Damit Sie die individuelle Lösung für Ihr Problem nur noch nachzuschlagen brauchen!

### GIPS-UNION AG

Gips Gipsprodukte Leichtbauplatten

Talstrasse 83  
8021 Zürich Tel. 051 23 37 60



LXI

# Kreisschulzentrum Mühlefeld in Oensingen SO

**Projektwettbewerb**, eröffnet vom Zweckverband «Bechburg» der Gemeinden Oensingen und Kestenholz unter den im Kanton Solothurn heimatberechtigten und aufgewachsenen, oder seit mindestens 1. Januar 1970 niedergelassenen Architekten. Dem Preisgericht stehen für die Prämierung von 5–7 Projekten Fr. 32000.– und für eventuelle Ankäufe Fr. 6000.– zur Verfügung.

Preisgericht: Arnold Binkert, Präsident des Zweckverbandes (Vorsitzender), Urs Moser, Präsident der Baukommission, Edgar Dietschi, Vize-Präsident der Baukommission, Hans Gübelin, Architekt SIA, Luzern; Kantonsbaumeister Max Jeltsch, Architekt SIA, Lohn; Roland Gross, Architekt SIA, Zürich; Werner Stücheli, Architekt BSA/SIA, Zürich.

Die Unterlagen können beim Präsidenten der Baukommission, Urs Moser, Kirchackerweg 772, 4702 Oensingen, bezogen werden.  
Einlieferungstermin: 1. Oktober 1971

Heinrich Schneider

## Der Schulhausbau aus der Sicht des Lehrers

Ein Beitrag für Architekten, Behörden und Schulen

70 Seiten, 72 Photos, Zeichnungen und Pläne  
kartoniert, Fr./DM 16.–

Eine kritische Auseinandersetzung mit den praktischen pädagogischen Erfahrungen im heutigen Schulhausbau

Verlag *werk* Winterthur

## Moderne Architektur in der Schweiz seit 1900

8 Faltpäne

Herausgegeben von Lucius Burckhardt/Annemarie Burckhardt/  
Diego Peverelli

Ein Reiseführer durch die Schweiz, aufgeteilt in acht geographische Regionen, in Form von Faltpänen mit Photos, Legenden und Lageskizzen. Innerhalb der Regionen sind die gezeigten Bauten chronologisch nach Baujahr aufgeführt.  
Preis pro Plan Fr./DM 3.–

# Sparrings

### Schwedisches Regalsystem

aus 2 mm Stahlblech für Wandmontage,  
eingespannt oder freistehend.

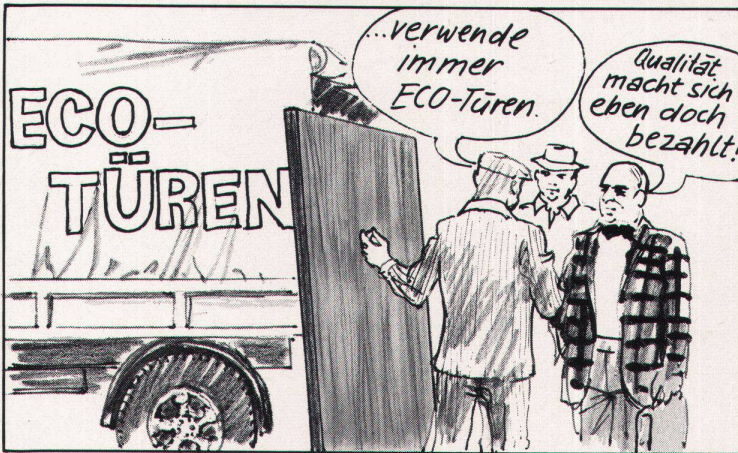
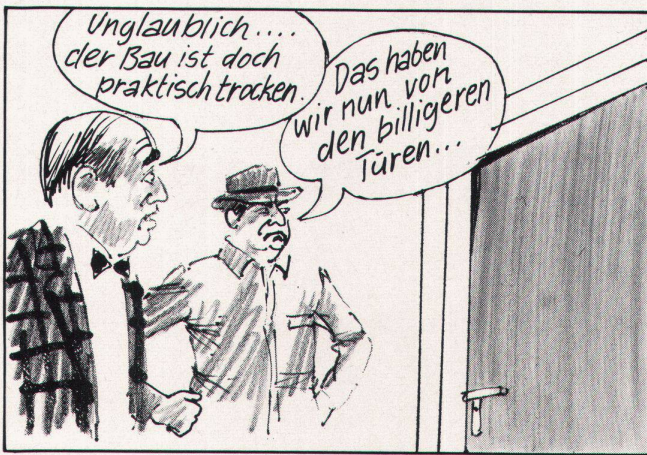
Robust, formschön, preisgünstig

für Bibliotheken, Labors, Sammlungsräume,  
Archive, Zivilschutzmagazine, Ladenbau  
und Wohnbau.

Verlangen Sie Planungsunterlagen, Prospekte  
und Preisliste beim Generalvertreter

# Lüscher

Innenausbau Zofingen Tel. 062 511474



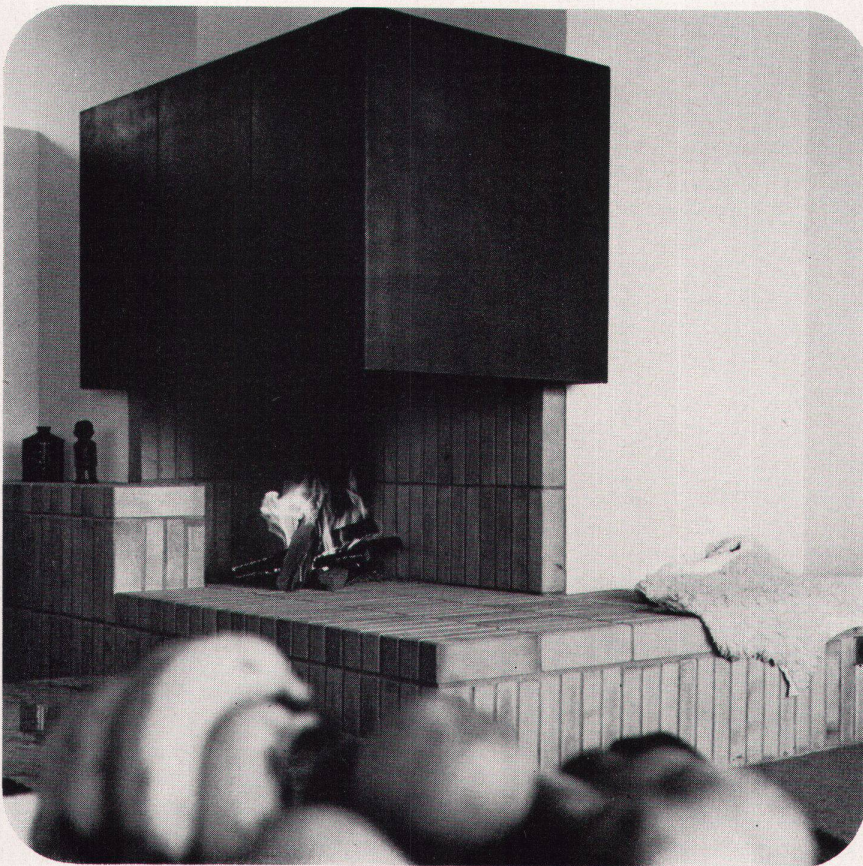
8

**ECO-Türen — ein Abschluss der sich lohnt!**

Verlangen Sie unsere Preislisten!

**ECO** ECO AG  
Sperrholz- und Türenfabrik  
6162 Entlebuch LU  
Telefon 041/87 52 42

Lieferung durch den Sperrholzhandel



**denn...**

Rüegg heisst entwerfen, planen, bauen.  
Rüegg heisst Individualität, Service, Wartung.  
Rüegg heisst Erfahrung, jahrzehntelang, vieltausendfach.

Rüegg heisst die Lösung für Element-Cheminées, individuelle Cheminées, Luxus-Cheminées.

**Cheminées**

**rüegg**

**BON** Senden Sie mir bitte gratis und unverbindlich Ihr Dokumentationsmaterial.

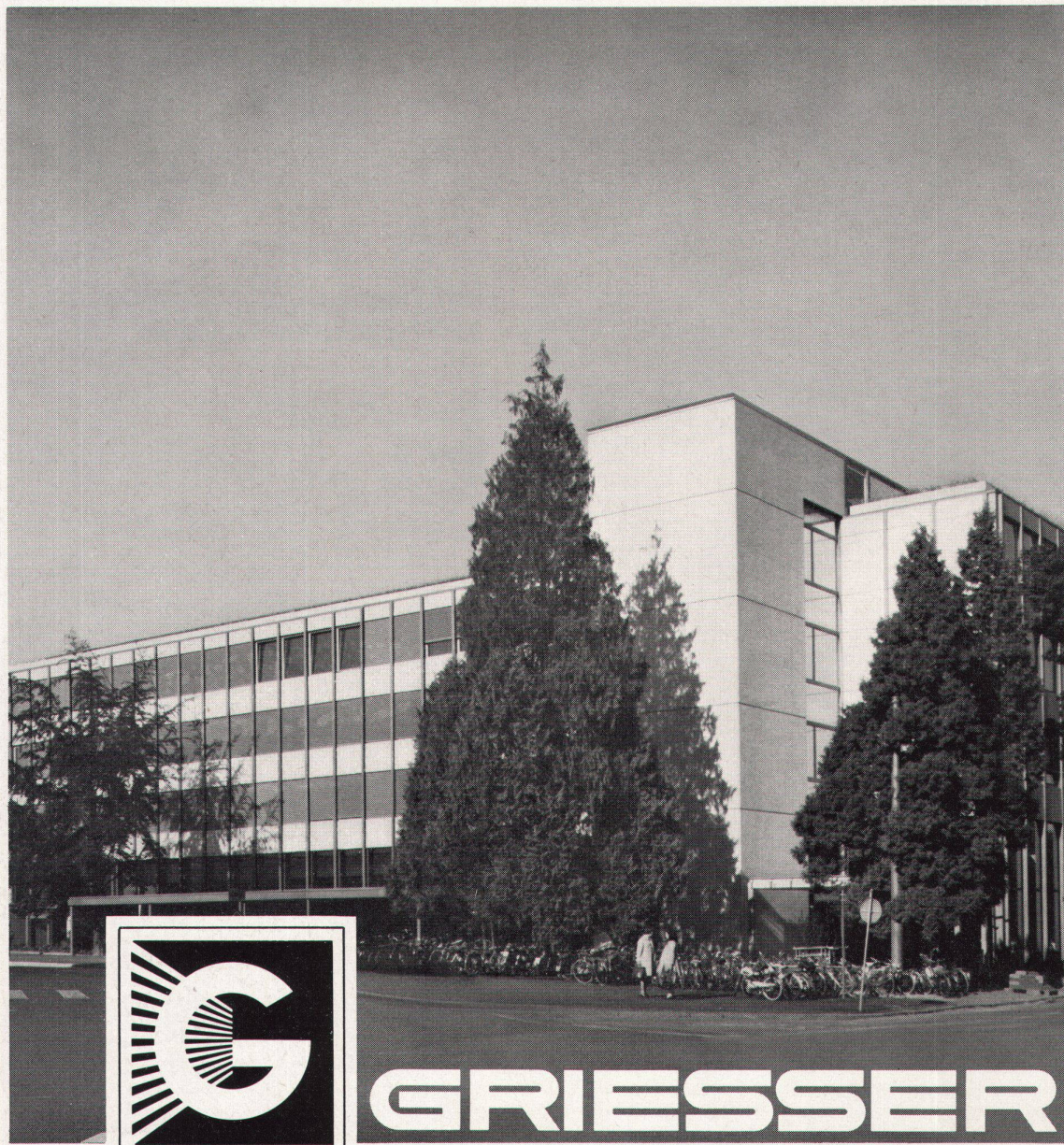
Name W 6

Adresse

Ausschneiden und einsenden an:  
Rüegg-Cheminéebau, Chapfstrasse 10,  
8126 Zumikon

# Metalunic®

## Ganzmetall-Mehrzweckstoren seit 1969



# GRIESSER

GRIESSER AG,  
8355 AADORF

BASEL, BERN, CHUR,  
GENÈVE, HERISAU,  
KREUZLINGEN,  
LA CHAUX-DE-FONDS,  
LAUSANNE, LUGANO,  
LUZERN, OBERWIL/BL,  
ST. GALLEN, THUN,  
VENTHONNE/VS,  
WINTERTHUR,  
WOHLEN/AG, ZÜRICH.

Schon im 1969 wurde die Ganzmetall-, Sonnen-, Wetter- und Verdunkelungsstore Metalunic® im Windkanal des Eidg. Flugzeugwerkes Emmen getestet. Bis zu einer Windstärke von 200 km/h lässt sich

die Store mühelos bedienen, und bei normaler Anordnung halten die Lamellen dem enormen Winddruck stand. Bereits sind zahlreiche repräsentative Bauten mit Metalunic® ausgerüstet. Griesser geht mit der Zeit.

Werksschule Sulzer, Winterthur, mit Ganzmetall-Mehrzweckstoren Metalunic®.

# Gesammelte Werke für Möbelbeschläge.



Zehn Beschlägegruppen mit Möbelbeschlägen, Baubeschlägen, Beschlägen für den Innenausbau und Zubehörteilen wurden in einem einzigen Band zusammengefaßt.

Auf insgesamt 640 Seiten wird das Häfele Beschläge-Sortiment mit seinen über 25000 Ar-

tikeln repräsentiert (über 12000 davon sind ständig an Lager).

Vier Jahre systematische Arbeit eines zehnköpfigen Expertenteams stehen hinter dem Großen Häfele, dem größten Katalog für Möbelbeschläge in Europa.

Die zusätzlichen Erläuterungen und technischen Zeichnungen über Einsatz- und Einbaumöglichkeiten machen aus ihm mehr als nur einen Katalog: der Große Häfele ist ein unentbehrliches Nachschlagewerk.

Wer kalkuliert, konsultiert den Großen Häfele. Wer ihn nicht hat, bestellt ihn.



- Wir haben den Großen Häfele noch nicht erhalten. Bitte schicken Sie uns ein Exemplar.
- Wir haben den Großen Häfele erhalten, benötigen aber unbedingt noch ein weiteres Exemplar.

Firma \_\_\_\_\_  
 Branche \_\_\_\_\_  
 PLZ, Ort \_\_\_\_\_  
 Adresse \_\_\_\_\_  
 Zuständig \_\_\_\_\_

(Einsenden an: Firma Häfele-Beschläge, Hafenstr. 19, Postfach 365, 8280 Kreuzlingen, Telefon 072/8 14 66, Telex 77 525.)

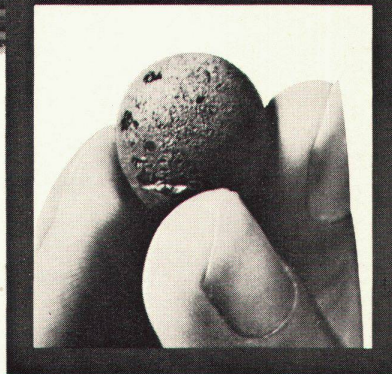
**Häfele-Beschläge**



# Leca® bleibt Leca®!



Städtische Wohnüberbauung «Salzweg», Zürich-Altstetten  
Planung: M. Pauli, Architekt, BSA/SIA, Zürich  
Statik: H. Perrin, Ingenieur SIA, Zürich  
Bauausführung: Gemeinschaftsunternehmung BORISCO, Zürich  
(Bonomo/Rieke/Scotoni)  
Koordinationsplanung: Systembau AG, Zürich



50

Diese moderne, stadtzürcherische Wohnüberbauung wurde mit *Leca*-Leichtbetonelementen ausgeführt, welche die Unternehmer auf der Baustelle in einer Feldfabrik herstellten. Andere Siedlungen wurden in *Leca*-Schüttbeton gebaut. Weitere mit industriell vorgefertigten *Leca*-Elementen. Oder mit *Leca*-Hohlblockmauerwerk.

*Leca* lässt die Wahl der Konstruktion und Bauweise frei. Ob vorgefertigt, an Ort betoniert oder gemauert:  
*Leca* bleibt *Leca*!

*Leca* ist geblähter Ton mit hervorragenden material-technischen Eigenschaften.  
*Leca* ist hochisolierend, feuerbeständig und schallhemmend.  
*Leca* ist gründlich erprobt und hat sich als vielseitiger, wirtschaftlicher Bau- und Isolierstoff bewährt.

**AG HUNZIKER + CIE**

Baustoff-Fabriken in Zürich, Bern, Brugg, Landquart, Olten und Pfäffikon SZ