

Zeitschrift: Das Werk : Architektur und Kunst = L'oeuvre : architecture et art
Band: 57 (1970)
Heft: 12: Einfamilienhäuser - Reihenhäuser

Werbung

Nutzungsbedingungen

Die ETH-Bibliothek ist die Anbieterin der digitalisierten Zeitschriften auf E-Periodica. Sie besitzt keine Urheberrechte an den Zeitschriften und ist nicht verantwortlich für deren Inhalte. Die Rechte liegen in der Regel bei den Herausgebern beziehungsweise den externen Rechteinhabern. Das Veröffentlichen von Bildern in Print- und Online-Publikationen sowie auf Social Media-Kanälen oder Webseiten ist nur mit vorheriger Genehmigung der Rechteinhaber erlaubt. [Mehr erfahren](#)

Conditions d'utilisation

L'ETH Library est le fournisseur des revues numérisées. Elle ne détient aucun droit d'auteur sur les revues et n'est pas responsable de leur contenu. En règle générale, les droits sont détenus par les éditeurs ou les détenteurs de droits externes. La reproduction d'images dans des publications imprimées ou en ligne ainsi que sur des canaux de médias sociaux ou des sites web n'est autorisée qu'avec l'accord préalable des détenteurs des droits. [En savoir plus](#)

Terms of use

The ETH Library is the provider of the digitised journals. It does not own any copyrights to the journals and is not responsible for their content. The rights usually lie with the publishers or the external rights holders. Publishing images in print and online publications, as well as on social media channels or websites, is only permitted with the prior consent of the rights holders. [Find out more](#)

Download PDF: 05.04.2026

ETH-Bibliothek Zürich, E-Periodica, <https://www.e-periodica.ch>

Der Fuss- boden- teppich

Der jeden Fusstritt spurlos über sich ergehen lässt. Denn Teppiche aus Meraklon besitzen aussergewöhnliche Pflegeeigenschaften.

Synthetische Teppiche aus Meraklon verhalten sich antistatisch, wirken staub- und schmutz-abstossend und saugen Flüssiges nicht auf. Und deshalb sind sie extra-leicht zu pflegen und...
oder möchten Sie es einmal selbst ausprobieren? Mit dem ausgefüllten «Freibillett zum Schlarpen» erhalten Sie ein Teppich-Muster ganz besonderer Art, nämlich ein Paar Slippers aus Meraklon. Schlarpen Sie damit im ganzen Haus herum. Richtig schlarpen macht Freude und Meraklon hat nichts dagegen.

Schweizer Kollektionen

Loppacher & Co. AG, 9100 Herisau

TUFTED: Schuster & Co.,

9015 St.Gallen

NADELFILZ: Dätwyler AG, 6460 Altdorf

(in Koproduktion mit Melchnau/Mesotex)

Man geht und steht auf

Meraklon®

Die einzige Marke in Europa
für Teppichfasern aus Polypropylen

Freibillett zum Schlarpen

Senden Sie mir gratis 1 Paar
Teppich-Slippers aus Meraklon.

Name

Adresse

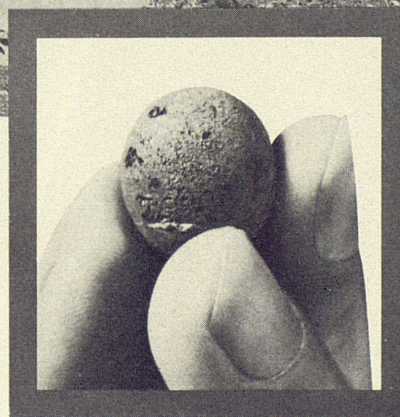


Gültig solange Vorrat für
Schuhgrössen 40-43. Einsenden an:
Informationsdienst Meraklon,
Max R. Tschudi & Co., Freigutstrasse 12,
8002 Zürich, Tel. 051 36 70 74

Behaglichkeit mit *Leca*[®]



Altersheim in St. Margrethen SG aus *Leca*-Schüttbeton
Planung: H.P. Nüesch, dipl. Architekt BSA/SIA, St. Gallen
(Mitarbeiter: H. Walser, Architekt, St. Gallen)
Statik: Dr. G. Kruck + E. Knopfli, dipl. Ingenieure ETH/SIA, St. Gallen
Bauausführung: Gautschi AG, Bauunternehmung, St. Margrethen SG



57

Alte Leute sind für behagliches Wohnen doppelt dankbar. Schlechte Zirkulation und geringe körperliche Betätigung schränken ihre Behaglichkeitsspanne stark ein. Im Altersheim aus *Leca*-Schüttbeton geniessen die Betagten die Behaglichkeit, die sie ersehnen. Das hohe Wärmedämmvermögen des isolierenden Leichtbetons hält die Raumtemperatur auf einem angenehmen Niveau. Das Wärmespeichervermögen von *Leca*-Beton wirkt zusätzlich ausgleichend: nach dem Lüften ist die Raumtemperatur rasch wieder hergestellt. Man sieht es dem Altersheim nicht an, dass es aus *Leca*-Beton gebaut ist. Aber man merkt es im Innern. Weil es behaglich ist.

Leca ist geblähter Ton mit hervorragenden materialtechnischen Eigenschaften.

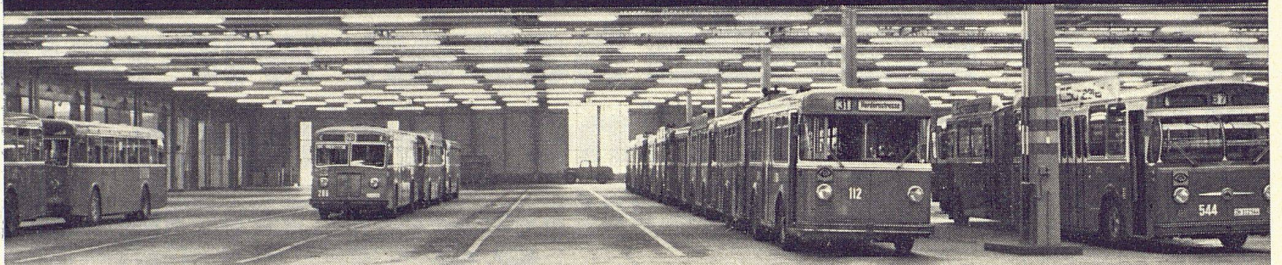
Leca ist hochisolierend, feuerbeständig und schallhemmend.

Leca ist gründlich erprobt und hat sich als vielseitiger, wirtschaftlicher Bau- und Isolierstoff bewährt.

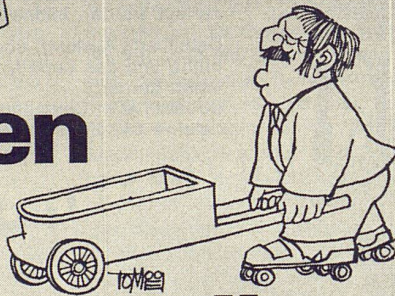
AG **HUNZIKER** + CIE

Baustoff-Fabriken in Olten, Brugg, Zürich, Landquart, Bern und Pfäffikon SZ

auf gutem Boden...



stehen



rollen



gehen



fahren

auf EUBÖOLITH – Steinholz
fusswarm, zäh, elastisch,
öl- und lösungsmittelbeständig,
keine elektrostatische Aufladung,
einfach im Unterhalt,
staubfrei

oder auf MAXIDUR – Hartbeton
robust,
mineralöl- und lösungsmittelbeständig,
staubfrei,
keine Pflege

Beide Industrieböden sind in ihrer Qualität und ihrer Preiswürdigkeit unübertroffen. Jedes Jahr verlegen wir mehrere hunderttausend Quadratmeter. In unserer Arbeit steckt deshalb ein enormer Erfahrungsschatz, der zu Ihrer Verfügung steht!



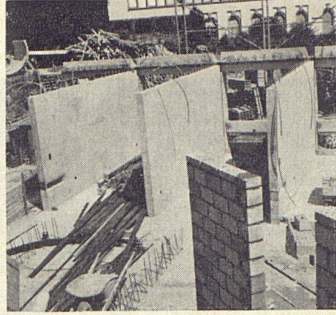
Euböolithwerke AG
Tannwaldstrasse 62
4600 Olten
Tel. 062 – 21 23 35

Priesterseminar Luzern

Architekt W. Rüssli, Luzern

Baunternehmung
Medici AG, Luzern

Herr Kremmel:



«Hier haben wir mit der *cobeton* eine wirklich rationelle Lösung gefunden!»

Ursprünglich waren Backsteinwände beidseitig verputzt vorgesehen. Auf Grund von Schallmessungen, die vom Architekten an ähnlichen Objekten vorgenommen wurden, entschloss man sich für Betonwände. Aus Kostengründen wurde ein bedingt streich- und tapezierfertiger Beton verlangt, man gewann dadurch zusätzlich noch etwa 4 cm an Raumbreite.

Der kurze Bautermin und eine Vielzahl gleicher Wände in den Abmessungen von $513 \times 250 \times 15$ cm, sowie die Auflage, einen fugenlosen, spachtelfertigen Beton herzustellen, bewog uns, eine System-Schalung anzuschaffen. Das Anbringen von diversen elektrischen Installationen musste ebenfalls berücksichtigt werden, womit eine Holz-Kunst-

stoff-Schalungsplatte als ideale Schalhaut feststand.

Mit der heute nur der Cobeton zur Verfügung stehenden «Gigant»-Schalungsplatte (660×265 cm) und dem durchdachten cobe-Normschalungssystem haben wir hier eine überzeugende Lösung gefunden. Mit einem Minimum an Arbeitskräften wurden jeden zweiten Tag vier Schalungseinheiten umgesetzt. Das niedrige Gewicht der Schalung (42 kg/m^2) erlaubt es ohne Schwierigkeiten, ganze Kraneinheiten von 14 m^2 ein- und auszuschalen. Diese sind so konzipiert, dass sie nach Beendigung dieser Baustelle ohne Mühe in Normelemente zerlegt werden können.

Detaillierte Auskunft über die «Gigant»-Schalungsplatte und das cobe-Normschalungssystem erteilt Ihnen gerne:

Cobeton AG Chamerstrasse 117 6301 Zug
Telefon 042 21 12 88/89

