

Zeitschrift: Das Werk : Architektur und Kunst = L'oeuvre : architecture et art
Band: 57 (1970)
Heft: 11: Expo 70 - Die letzte Weltausstellung

Werbung

Nutzungsbedingungen

Die ETH-Bibliothek ist die Anbieterin der digitalisierten Zeitschriften auf E-Periodica. Sie besitzt keine Urheberrechte an den Zeitschriften und ist nicht verantwortlich für deren Inhalte. Die Rechte liegen in der Regel bei den Herausgebern beziehungsweise den externen Rechteinhabern. Das Veröffentlichen von Bildern in Print- und Online-Publikationen sowie auf Social Media-Kanälen oder Webseiten ist nur mit vorheriger Genehmigung der Rechteinhaber erlaubt. [Mehr erfahren](#)

Conditions d'utilisation

L'ETH Library est le fournisseur des revues numérisées. Elle ne détient aucun droit d'auteur sur les revues et n'est pas responsable de leur contenu. En règle générale, les droits sont détenus par les éditeurs ou les détenteurs de droits externes. La reproduction d'images dans des publications imprimées ou en ligne ainsi que sur des canaux de médias sociaux ou des sites web n'est autorisée qu'avec l'accord préalable des détenteurs des droits. [En savoir plus](#)

Terms of use

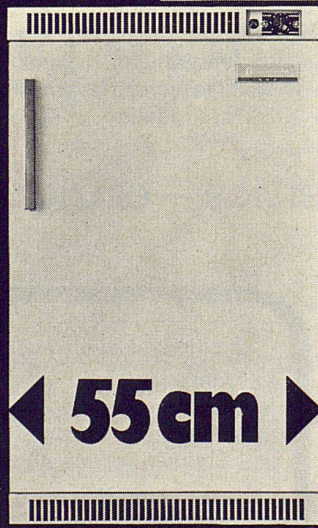
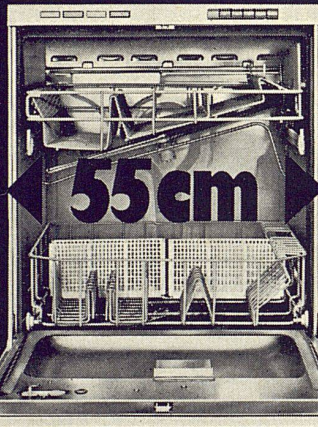
The ETH Library is the provider of the digitised journals. It does not own any copyrights to the journals and is not responsible for their content. The rights usually lie with the publishers or the external rights holders. Publishing images in print and online publications, as well as on social media channels or websites, is only permitted with the prior consent of the rights holders. [Find out more](#)

Download PDF: 05.04.2026

ETH-Bibliothek Zürich, E-Periodica, <https://www.e-periodica.ch>

Kompressor-Einbaukühlschrank

5 Modelle von 130 bis 245l Inhalt
ab Fr. 298.—



Einbau-Geschirrspülautomat

für 10 Massgedecke, Fr. 1690.—
4 vollautomatische, drucktastengesteuerte Programme, Chromstahlausführung, Totalsprühsystem, serienmässig eingebaute Wasserentkalkungsanlage, Zusatztrockenheizung, automatische Zugabe von Spül- und Klarspülmittel.

***Einbau-Tiefgefrierschrank

Inhalt 130 Liter Fr. 498.—
mit Schnellgefrierfach für schockartiges Einfrieren.

**Ein neuer
Bauknecht-
Clou:
Alle Geräte
nach
Schweizer-
Norm!**

Bauknecht Einbaugeräte lassen sich problemlos frontbündig oder bis zu 20 mm vorstehend in der Küchenkombination einsetzen und gewährleisten ein modernes, kompaktes Küchenbild. SEV-geprüft, Fabrikgarantie, sowie zuverlässiger Kundendienst in der ganzen Schweiz.

Bauknecht
weiss, was Frauen wünschen!



COUPON

Ich wünsche die ausführliche Dokumentation über das Bauknecht Einbau-Programm.

Name _____
Adresse _____
PLZ/Ort _____

Fabrik und Generalvertrieb:
Bauknecht Elektromaschinen AG,
5705 Hallwil, Tel. 064/54 17 71

791

Nur die Feuerwehr hat noch mehr rote Autos als wir



Wenn Sie also einen *OERTLI-Brenner* oder eine *OERTLI-Wasserenthärtungsanlage* installieren möchten, dann können wir Ihnen mit einem einzigartigen Service dienen. Das ist mithin ein Grund, weshalb sich bisher Hunderttausende für OERTLI-Produkte entschieden haben.

Jeder OERTLI-ServiceMonteur ist ein ausgebildeter Fachmann, auf den Sie sich verlassen können. Wenn's drauf ankommt, ist er mit seiner «fahrenden Werkstatt» rasch zur Stelle.

Auch in der Nacht und an Sonn- und Feiertagen.

OERTLI-Service – einzigartig in der Schweiz!

Ich bitte um nähere Auskunft über:

- Ölfheizung
- Gasheizung
- Wasserenthärtung
- Brenner-Service-Abonnement

Name: _____

Adresse: _____

Tel. _____



Ausschneiden und einsenden an:

ING. W. OERTLI AG, Zürichstrasse 130, 8600 Dübendorf, Tel. 051 85 05 11

OERTLI



eine von neun
Eigenschaften,
die für **FOAMGLAS®**
DER TROCKENBLEIBENDE DÄMMSTOFF
sprechen:

konstanter Dämmwert

FOAMGLAS®-Isolierungen verändern niemals ihren ursprünglichen Dämmwert: eine von neun physikalischen Eigenschaften, die FOAMGLAS so zuverlässig machen. Die anderen acht? FOAMGLAS ist nicht brennbar. FOAMGLAS ist wasser- und dampfdicht. Ist beständig gegen Säuren und Laugen. Fault und verrottet nicht. FOAMGLAS ist formstabil und biegefest. FOAMGLAS ist druckfest. Schrumpft und quillt nicht. Läßt sich extrem leicht verarbeiten. Neun Eigenschaften, die FOAMGLAS zum idealen Dämmstoff machen. Für Dachisolierungen, Parkdächer, Wandverkleidungen, Schornsteine, unterirdische Rohrleitungen, Kühlhausbauten und sonstige gewerbliche Anwendungen. Wollen Sie Näheres über FOAMGLAS erfahren? Dann schicken Sie uns bitte nachstehenden Coupon ausgefüllt ein,

Vertrieb
FIBRES DE VERRE S.A.

Hersteller
pc PITTSBURGH
CORNING
EUROPE S.A.

PITTSBURGH CORNING EUROPE S.A.
Europäische Hauptgeschäftsstelle
Avenue de Tervueren, 32-38
B-1040 Bruxelles

Name:
In Firma:
Anschrift:

Telefon:

®FOAMGLAS und PC sind eingetragene Warenzeichen in den Vereinigten Staaten und anderen Ländern.

Nr. 28

LXIX

Die Buchhandlung
M. SLATKINE & FILS

kauft zu vorteilhaften Preisen

jede schweizerische und ausländische Zeitschrift aller Sprachen und Gebiete, Einzelhefte oder vollständige Reihen, hauptsächlich Zeitschriften auf dem Gebiete der Architektur sowie wissenschaftliche Bücher und Bibliotheken.

Wir besuchen Sie unverbindlich in der ganzen Schweiz.

Wir beantworten jedes Angebot.

Abteilung Zeitschriften 1211 Genève 3

Telephon 022 76 25 51

Wir haben das Pulver erfunden

Und noch eins, und noch eins,
und noch eins, und noch eins,
und noch eins, und noch eins,
und noch eins, und noch eins,
und noch eins, und noch eins,
und noch eins, und noch eins,
und noch eins, und noch eins,
und noch eins, und noch eins,
und noch eins, und noch eins,
und noch eins, und noch eins,
und noch eins, und noch eins,
und noch eins, und noch eins,
und noch eins, und noch eins,
und noch eins, und noch eins,
und noch eins, und noch eins.

FIXIT — ein Produkt
der Franz Haniel AG,
Basel, Telefon 061 42 42 12



Bauelemente mit Zukunft: Koenig- Profilstahlplatten

Profilstahlplatten aus sendzimir-verzinktem Thyssenstahl für Dach- und Wandverkleidungen bieten ein Optimum an Festigkeit, Korrosionsschutz und gutem Aussehen. Sie sind ein wirtschaftlicher Beitrag auf dem Gebiet der Vorfabrikation im Hochbau.

Sämtliche Profiltypen werden auch kunststoffbeschichtet geliefert. Gemäss unserer Farbtabelle stehen 17 erprobte Standardfarbtöne zur Auswahl.

Kostensenkendes, witterungsunabhängiges und terminsicheres Bauen!

Anwendung: Fassaden 1- und 2schalig, Dächer, Verbunddecken, verlorene Schalungen, Tragkonstruktionen für Flachdächer usw.

Wenden Sie sich bereits im Planungsstadium an unsere Abteilung Hochbau, sie hilft Ihre Probleme lösen!

Dr. Ing. Koenig AG
8953 Dietikon, Tel. 051 88 26 61

KOENIG



Ist es so selbstverständlich,
dass ein Notstrom-Ingenieur Sie wieder
Zeit für Ihr Hobby
finden lässt?



Für uns ja.

Denn in jeder Phase der Auftragsabwicklung entlastet Sie unser Notstrom-Ingenieur. So spürbar, als wenn Sie einen weiteren Mitarbeiter in Ihrem Büro hätten. Einen Mitarbeiter, der seine Verantwortung kennt. Wir wissen nämlich nur zu gut: Mit Notstrom lässt sich nicht spassen.

SAUBER + GISIN

Sauber + Gisin AG, 8034 Zürich
Höschgasse 45, 051-34 80 80

Wahrspruch in der Eingangshalle einer schweizerischen Steinzeugfabrik: «Was hier geformt wird und gebrannt, kann 1000 Jahre überdauern». So lange soll Ihre Kanalisation vermutlich nicht gerade halten, aber es ist beruhigend zu wissen, daß Steinzeug alle überhaupt vorkommenden Beanspruchungen schadlos aushält.

Beratungsstelle Zürich
Telefon 051/27 36 23

Für Kanalisationen und Hausentwässerungen, Röhren aus

Steinzeug

mit der vorfabrizierten **flexbell** - Steckmuffe



Beschläge
Werkzeuge
Maschinen

Landhusweg 2-8
8052 Zürich
Tel. 051 48 70 10

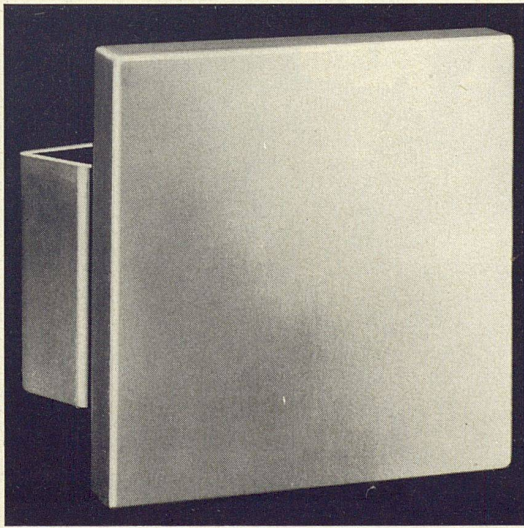


Türgriff 68.935

**aus rostfreiem Edelstahl
18/8**

stoß-, kratz- und abriebfest, bakterienabstoßend und keimbildungshemmend

**PAUL
DESCHGER
+ CIE
ZÜRICH**



fiba

8957 Spreitenbach

Wohin mit Plänen, Dokumentationen,
Katalogen etc.?

Unsere

Kassetten-Registratur

löst Ihre Probleme

Beste Raumausnutzung
Größte Ordnung und Übersicht
Anpassungsfähigkeit
Vollsichtbeschriftung
Einfachste Montage
Niedrige Anschaffungskosten

Verlangen Sie Unterlagen oder
unseren Besuch

fiba

8957 Spreitenbach
Telephon 056/373 72

Das Spezialunternehmen für Planung und Fabrikation von

Buffetanlagen
Barbuffets
Kühlschränke
Kühlvitrinen

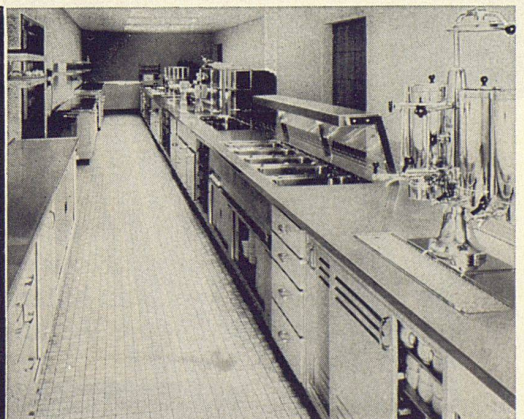
Kantinen- und
Kücheneinrichtungen
Kühlraumisolierungen
Ladeneinrichtungen

Imber

gegr. 1863

AG. KÜHLSCHRANKFABRIK

8045 Zürich, Haldenstr. 27, Tel. 051 - 33 13 17



Industrieböden
Industrieböden
Industrieböden
Industrieböden
Industrieböden
Industrieböden
Industrieböden

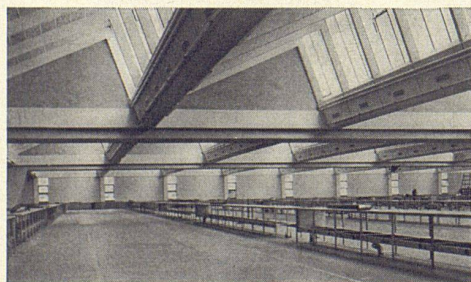
aus

Hartbeton

oder

Steinholz

168



seit 1898

Die Spezialisten der Euböolithwerke AG in Olten kennen die Probleme der verschiedenen Bodenkonstruktionen und Beläge. Seit 1898 sind Tausende von Quadratmetern durch unsere Firma erstellt worden. Da kann man guten

Gewissens von grosser Erfahrung sprechen. Es gibt kaum eine Frage, die nicht bereits einmal von unseren Technikern behandelt worden ist. Alle möglichen Wünsche mussten schon erfüllt werden. Wünsche bezüglich Eigenschaften

und Qualität, bezüglich Einbauterminen, bezüglich Ausmasse, etc. Immer war die Erfahrung ausschlaggebend für die guten Resultate. Auch Ihnen stellen wir diese umfangreiche Erfahrung gerne zur Verfügung.

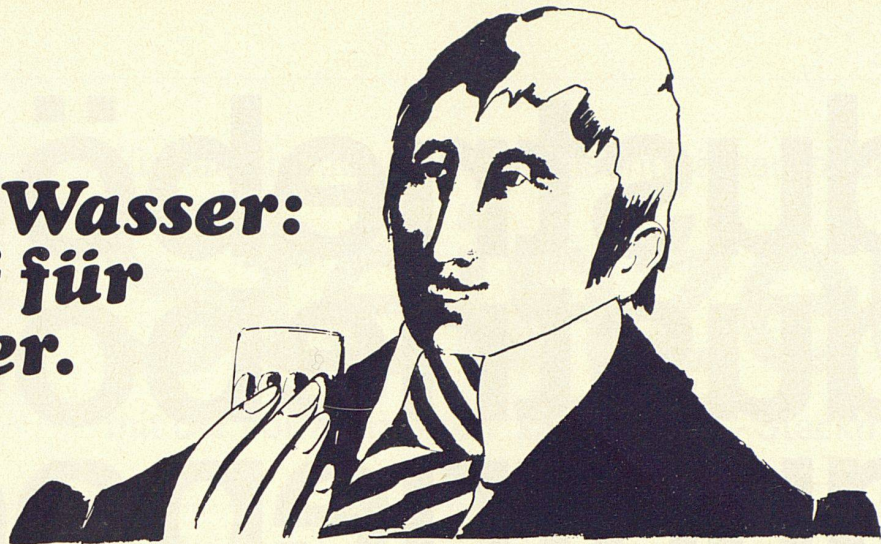
Euböolithwerke AG



Tannwaldstrasse 62 4600 Olten Telephone 062-212335

LXXIII

Weiches Wasser: ein Stoff für Geniesser.



Ja, es gibt sie, die Geniesser, die täglich dreiviertel Stunden in der Badewanne verbringen, die sich die ganz scharfen Rasierklingen kaufen, um sich sanft zu rasieren. Leute, die das Teekochen so ernst nehmen wie die Engländer. Trotzdem schmeckt er nie so gut. Für sie haben wir ein Gerät, mit dem sie das alles noch mehr geniessen können: den Lindsay-Wasserenthärter (den es schon ab Fr. 1640.- gibt). Denn mit weichem Wasser wird das Bad wirklich

zum reinen Vergnügen, die Rasur endlich sanft. Mit weichem Wasser schmeckt auch der Tee wie in Ascot. Und es gibt Köche, die behaupten, dass weiches Wasser zu ihren Rezepten gehöre. Wir haben jetzt vom Geniessen gesprochen und nicht von den praktischen Vorteilen des weichen Wassers.

LINDSAY

Möchten Sie mehr darüber wissen?

Sanitär-Kuhn AG
8952 Schlieren, Münchwiesen 3
Telefon 051 98 23 11
4000 Basel, Missionsstrasse 37
Telefon 061 43 66 70

Spälti Fils & Cie SA
1800 Vevey, Chenevières 11
Téléphone 021 51 19 91

3

Tageslichttechnik Entwässerung Entlüftung

Tageslichttechnik, Entlüftung und Entwässerung: Unser Programm ist den Erkenntnissen modernen Bauens angepasst. Wir wissen, worauf es

ankommt. Qualität ist unser Prinzip. Scherrer — Ihr Partner auf dem Flachdach.

Jakob Scherrer Söhne
Allmendstrasse 5-7
8059 Zürich 2
Tel. 051 25 79 80



Lichtkuppeln
Glasdachwerk
Spenglerei
Bleipresswerk

Ihre Mieter wollen verwöhnt sein!

Kein Problem — wenn Sie mit Durisol bauen!

**Verputz-
Garantie**



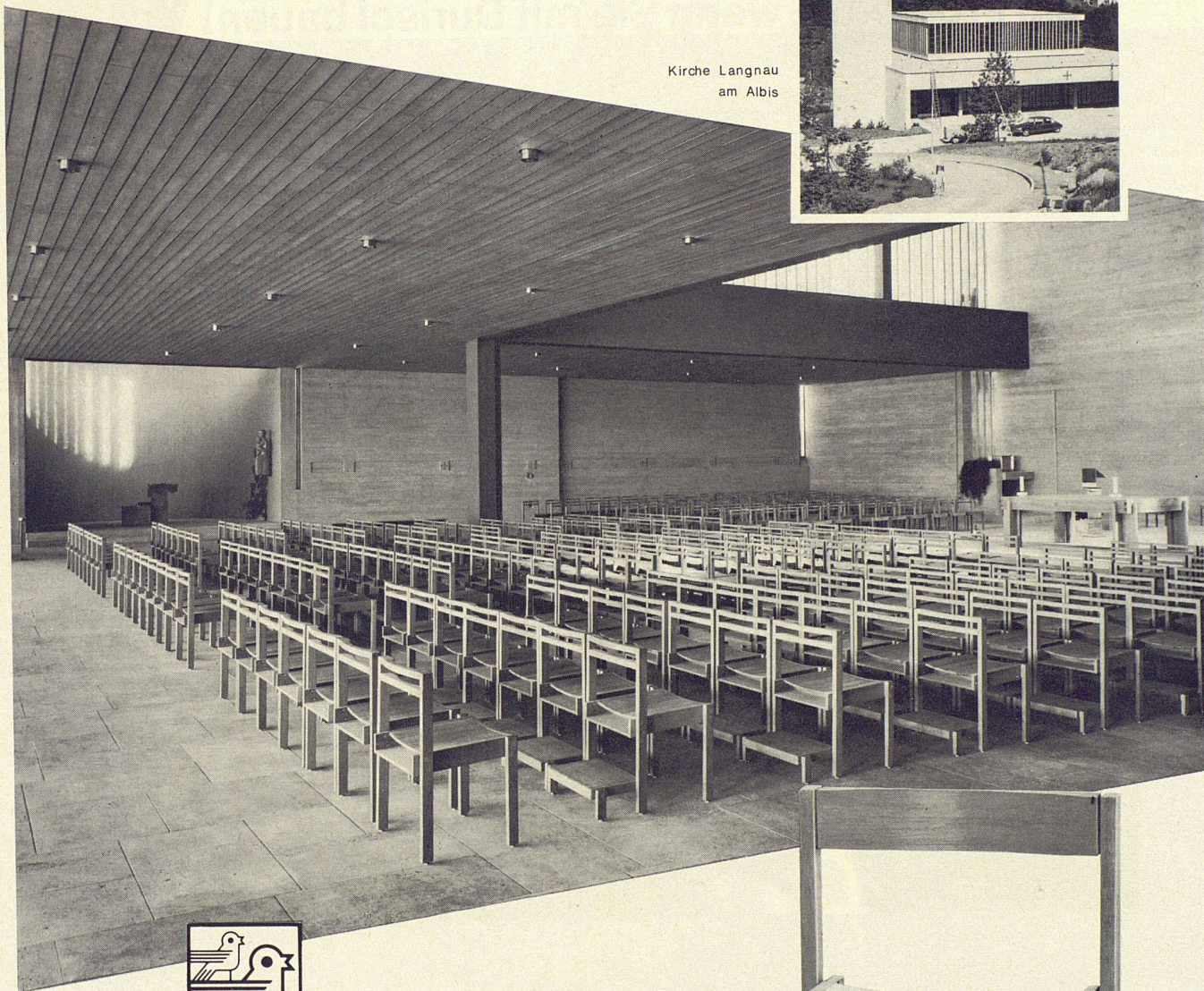
Kürzere Bauzeit — mehr benützbarer Raum — gut isoliert,
erprobt und bewährt! Verputzgarantie!
Verlangen Sie Referenzen — Offerten — oder noch besser
den Besuch unserer Fachberater! Tel. 051/88 69 81

Durisol

Durisol Villmergen AG, Verwaltung Badenerstr. 21, 8953 Dietikon/ZH

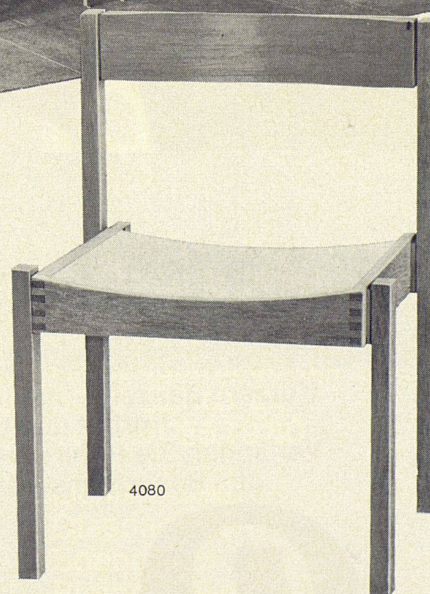
Bestuhlungen
von Kirchen
und Gemeindegäulen

Kirche Langnau
am Albis



**Stuhl- & Tischfabrik
Klingnau AG**

5313 Klingnau AG Tel. 056 - 45 27 27 + 45 27 28



4080

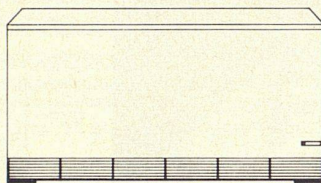
endlich die komfortable Heizung

jetzt auch dort, wo Sie bisher darauf ver- zichten mussten

Nämlich u. a. in Ferien- und Weekendhäusern. Und in allen Räumen, die Sie bisher umständlich und doch nur unbefriedigend erwärmen konnten. Dort, wo etwa eine Zentralheizung fehlt. Oder wo ein anderes komfortables Heizungssystem aus Kosten- oder anderen Gründen nicht eingebaut werden kann. Hier ist unsere Lösung:

MALAG-Elektro- Wärmespeicher

Er wird in der Nacht mit dem preisgünstigen Niedertarif



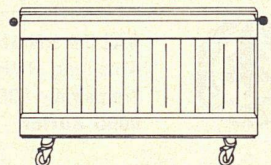
aufgeladen. Bevor der höhere Tagesstrom einsetzt, schaltet die Stromzufuhr automatisch ab. Die gewünschte Temperatur wird nicht zentral, sondern für jeden Raum individuell gesteuert. Sie bleibt während des ganzen Tages konstant – ohne Überwachung der Heizung.

Es gibt kein Überheizen. Sie feuern kein Geld mehr durch den Kamin hinaus. Sie müssen keine Brennstoffe lagern. Sie sparen sich Tank und Heizraum, Tank- und Kaminrevisionen, Russ und Abgase. Kein Öl kann ausfließen. Und kein Wasser wird einfrieren.

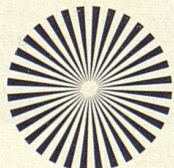
Der MALAG-Wärmespeicher ist rasch montiert und angeschlossen. Es braucht dazu keine Kamine, keine Rohre und keine Luftschächte. Er ist

formschön, zeitlos modern. Seine Bautiefe ist gering. Er lässt sich der Innenarchitektur anpassen. MALAG ist einer der ersten und grössten Hersteller von Elektro-Wärmespeichern. Wir bieten zwei Jahre Werksgarantie! Und die Kosten? Unsere Berechnungen dürften Sie überraschen!

EOS- Direktheizer



Der ölgefüllte Elektroradiator als Zusatzheizung für die Übergangszeit, als lokale Vollheizung oder als ideale Ergänzung zu den Speichergeräten. Schnell aufgeheizt und problemlos regulierbar. Der Thermostat hält die gewünschte Raumtemperatur konstant. Der EOS-Direktheizer schaltet vollautomatisch ein und aus. Er ist vollkommen wartungsfrei und wirtschaftlich. Auch als Heizwand lieferbar. Diese formschönen, mobilen Direktheizer passen in jeden Raum.



VGB bedeutet moderne, komfortable und wirtschaftliche Lösungen Ihrer Heizungs- und Klimatisierungsprobleme.

VGB garantiert Ihnen, vom ersten bis zum letzten ihrer 300 Mitarbeiter, seriöse Beratung und prompten Service.

Unsere aufschlussreiche Dokumentation sollten Sie auf jeden Fall besitzen! Verlangen Sie sie heute noch mit dem nebenstehenden Coupon.

V. Glutz-Blotzheim Nachf. AG
Abt. Klima und Elektrowärme
4500 Solothurn
Segetzstrasse 13 Tel. 065 2 38 76

Coupon

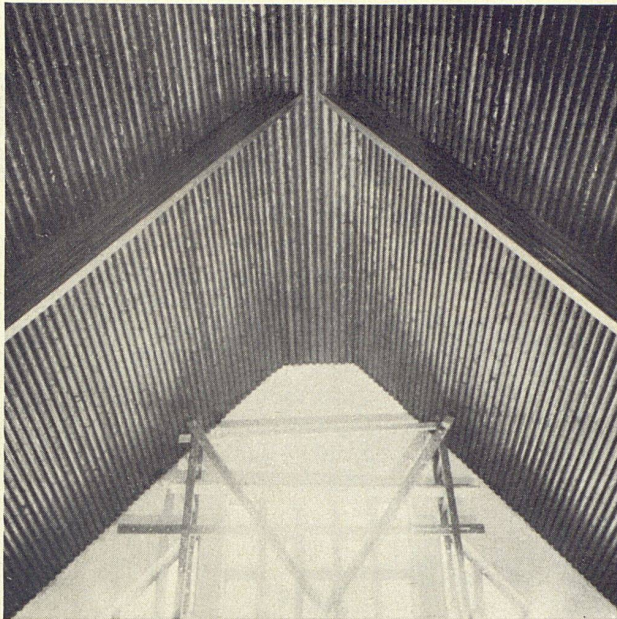
Bitte gut leserlich ausgefüllt an:
VGB, Apparatebau, Abteilung Klima und Elektrowärme,
4500 Solothurn

Schicken Sie mir bitte sofort Ihre aufschlussreiche Dokumentation über

- MALAG-Wärmespeicher und -Konvektoren
- EOS, ölgefüllte, mobile Elektro-Radiatoren als ideale Direktheizer
- NATIONAL-Klimageräte

Name/Firma: _____

Adresse: _____

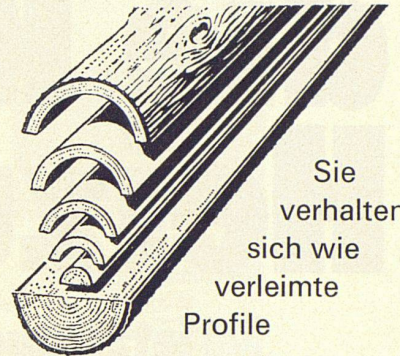


Giebelverkleidung in Kapelle

Neue Gestaltungen mit

RUHO®

Vollholz-Schalen



Sie verhalten sich wie verleimte Profile

Offizielle RUHO-Depositiäre

Gétaz, Romang, Ecoffey SA, Vevey VD, Tel. 021 / 51 05 31 und Filialen in Genf, Lausanne und Sion

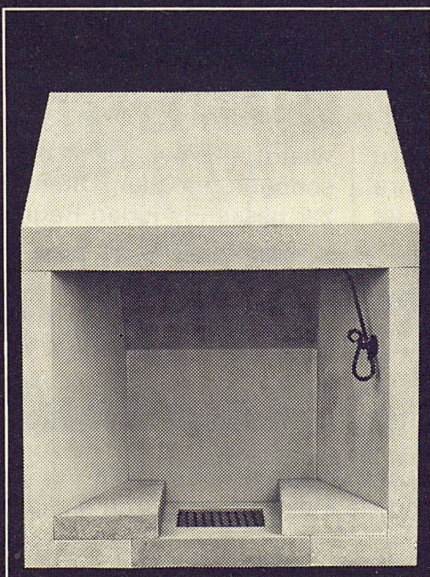
Lieferanten

H. & A. Hefti AG, Zürich	Telefon 051 62 99 89
Schnoz Söhne, Disentis GR	Telefon 086 7 55 57 / 7 53 83
Schnoz Söhne, Wassen UR	Telefon 044 6 56 44
O. Werlen, Buchs SG	Telefon 085 6 13 58
Thummel AG, Aesch BL	Telefon 061 72 50 25
Rich. Lötscher, Burgdorf BE	Telefon 034 2 34 39
H. Bringhen AG, Visp/Viège VS	Telefon 028 6 20 40



General-Lizenz und Beratung
SALES ENGINEERING COMTE AG
 Abteilung RUHO Schweiz
 Tramstraße 109
8050 Zürich Telefon 051 46 66 50

Chamotteinsatz HOB



Der Chamotteinsatz HOB besteht aus 12 Einzelteilen, die in kurzer Zeit zu einer gut funktionierenden Feuerung zusammengebaut werden können.

Der Einsatz wird in drei Grössen fabriziert. Die Wahl der Grösse wird durch den vorhandenen Einbauraum bestimmt. Massgenauigkeit, rascher Aufbau, grosse Feuertiefe, Preisvorteile und Formschönheit, das sind die Vorzüge des Einsatzes HOB.

Sämtliche Teile sind aus bestem Chamottematerial hergestellt und so konstruiert, dass sie mit Fälzen ineinandergreifen, was den Aufbau sehr erleichtert. Zwei Feuerböcke werden seitlich auf den Einsatzboden verlegt.

Am Boden des Einsatzes ist ein Gussrost eingebaut, der als Aschenfall und für die Zufuhr der Frischluft dient. Der Rost kann auch durch einen Aschenfalldeckel aus Chamotte mit Griff ersetzt werden.

Die schräggestellten Wände und der

Oberteil des Rückens ermöglichen eine intensive Wärmeabstrahlung in den Raum. Bedingt durch die Form und grosse Höhe des Rauchfanges, können die Rauchgase gut in den Kamin abziehen. Oben im Rauchfang ist eine Rauchklappe eingebaut.

Coupon WK



Ich bitte Sie um Zustellung Ihrer Dokumentation über den Chamotteinsatz HOB.

Name / Vorname: _____

Strasse: _____

PLZ / Ort: _____

Unverbindlich einsenden an:
 Hans Odermatt, Cheminée-Bau
 4512 Bellach-Solothurn
 Telefon 065 / 2 37 01

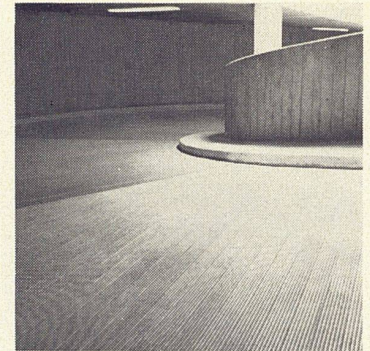
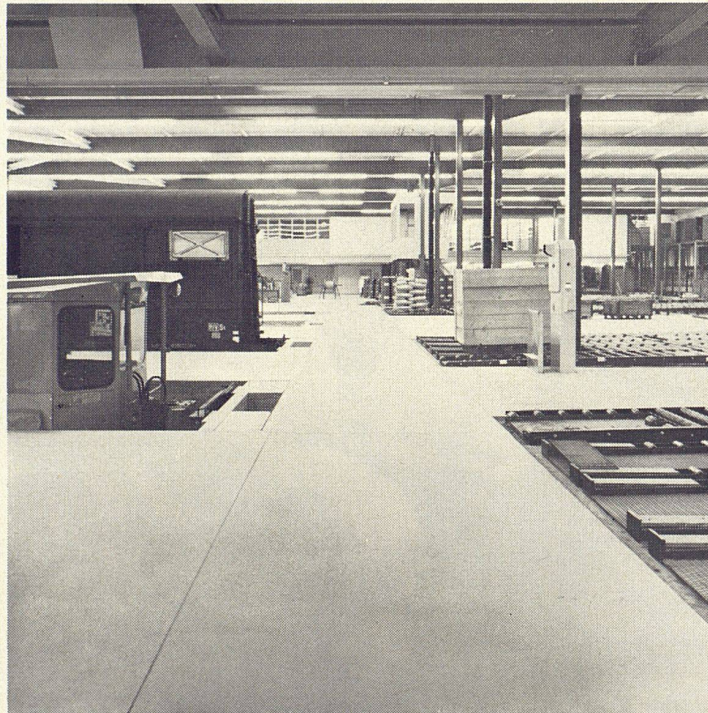
Die Spezialisten unserer Abteilung für Industrieböden sind auf Grund unserer über 50-jährigen Erfahrung in der Lage, auf diesem Sektor als wirkliche Berater zu helfen. Sie kennen auch die Ansprüche, welche an solche Beläge gestellt werden und haben durch intensive Forschungs- und Versuchsarbeit neue, auch synthetische Beläge entwickelt.



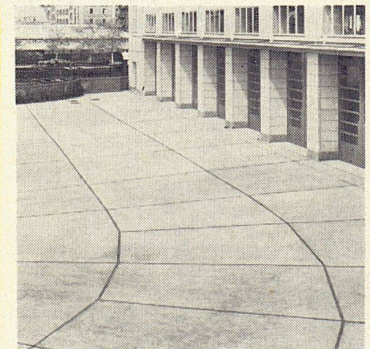
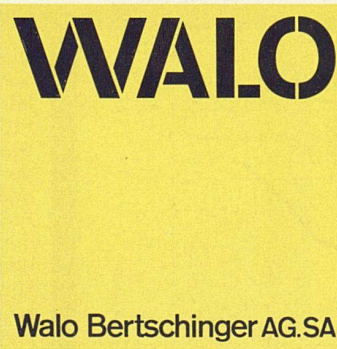
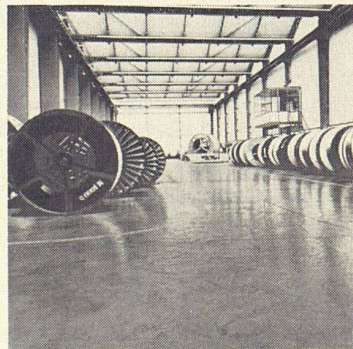
DURATEX
Hartbeton-Bodenbelag aussergewöhnlich hart und verschleissfest, leicht zu reinigen, unempfindlich gegen Oel, Benzin und Laugen

INDUSTRIEBÖDEN

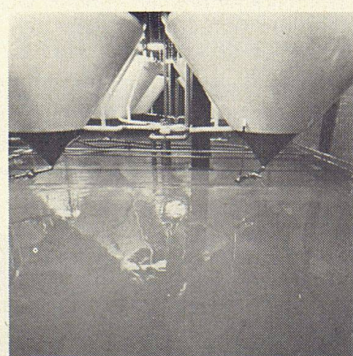
NOVAFALT
Asphalt-Mastic-Boden dauerhaft, fugenlos, staubfrei, besonders hygienisch, leicht zu reinigen



KIESERLING
Spezial-Betonbelag ausserordentliche Härte, beständig gegen Fette, Blut, Fäkalien, Benzin, Oel, leichte Reinhaltung



FAMA
Hartsteinholz-Belag verschleissfest, fusswarm gleit-, feuer- und funkensicher, fett-, öl- und benzinbeständig



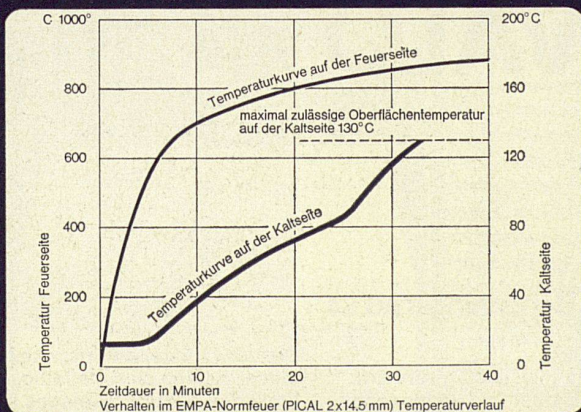
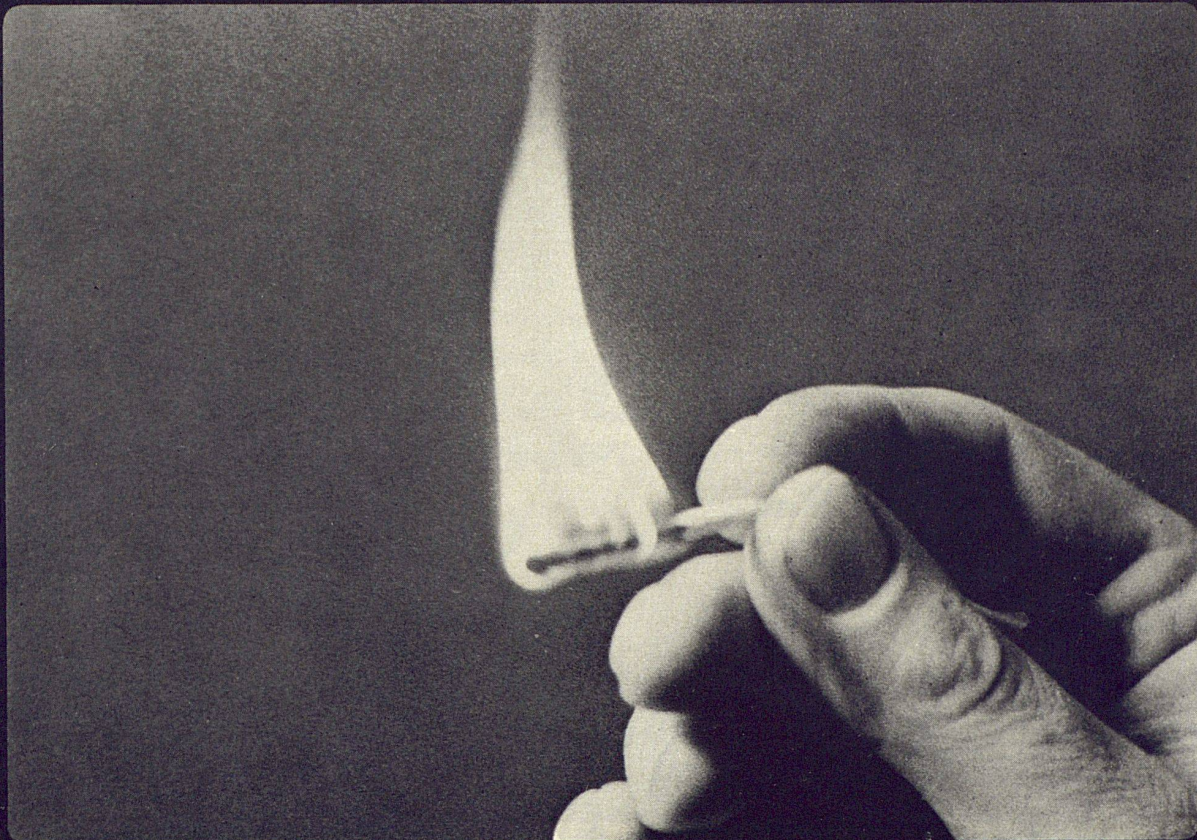
SYNTOLISS
Epoxiharz-Fliessbelag zähhart, verschleissfest und widerstandsfähig, gute Isolierung, dauerhaft, fusswarm, staubfrei, fugenlos

SYNTOCRET
Epoxiharz-Mörtelbelag verschleissfest, dauerhaft, gleitsicher, staubfrei, beständig gegen Oele und Fette und viele Chemikalien

Die Verwendungsmöglichkeiten dieser Beläge sind vielfältig, die Wahl des richtigen Belages in der richtigen Qualität von entscheidender Bedeutung. Lassen Sie sich deshalb von unseren Fachleuten beraten.



PICAL - nicht nur feuerhemmend



Die Isolierplatte PICAL können Sie nicht anzünden. Sie ist unbrennbar und wird deshalb am Bau als feuerhemmende Verkleidung eingesetzt.

PICAL-Isolierplatten bilden eine ideale Brandbarriere. Sie sind feuerhemmend und werden gemäss Attest der EMPA im Brandfalle weder qualmen, noch tropfen oder giftige Gase abgeben.

PICAL-Isolierplatten besitzen einen niedrigen Wärmedurchgangskoeffizienten, wirken schalldämmend und feuchtigkeitsregulierend. Sie sind leicht und lassen sich mit gewöhnlichen Schreinerwerkzeugen bearbeiten.

Überlegen Sie sich, wie einfach Sie die Brandschutzvorschriften erfüllen können, wieviel mehr Sicherheit Sie dem Gebäude und den Bewohnern geben, wenn Sie für Ihre Projekte PICAL vorsehen.

Eternit®

Gesetzlich geschützte Marke für Asbestzement-Produkte

wie isolieren Sie Zweischalen- Mauerwerk?

Mit Mineralfaser-Platten? Gut so!

Sie verlangen günstigen Isolierwert? $\lambda = 0,029 \text{ kcal/mh } ^\circ\text{C bei } 0 ^\circ\text{C!}$

Sie wünschen ein hohes Raumgewicht?

Genügen 45 kg/m^3 ?

Wir haben ausserdem Platten mit 70 und 100 kg/m^3 .

Und Stärken ab 25 mm.

Angenehme Verarbeitung. Starke Karton-Verpackung.

Handliches Format. Prompte Lieferung.

Keine Frage: Sie isolieren Zweischalen-Mauerwerk

Roiclaine^{mit}-113

Geben Sie uns Konstruktion, Beheizungsart
und Erstellungsort Ihres Projektes bekannt.

Wir berechnen Ihnen die wirtschaftliche Isolierstärke.

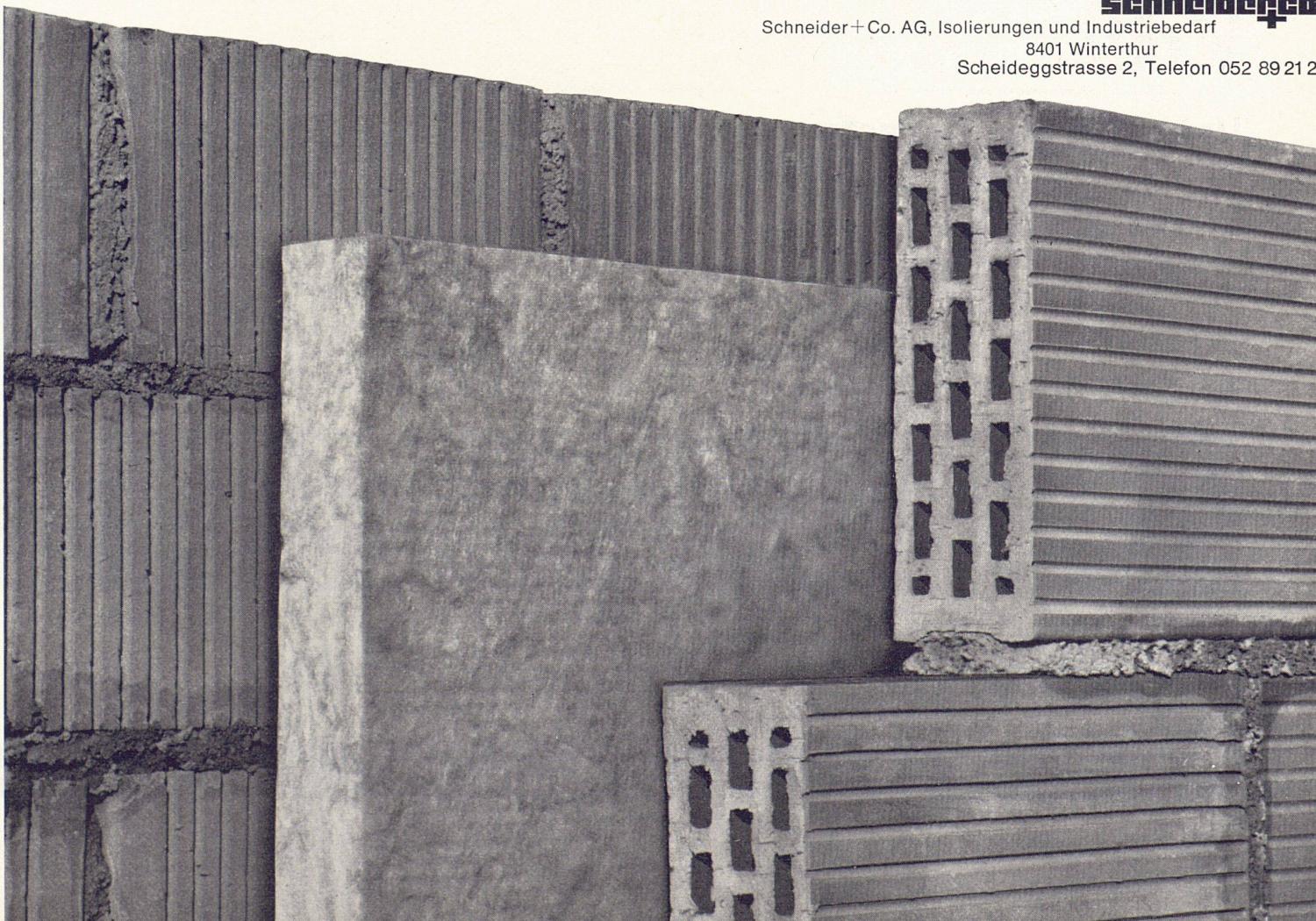
Lieferung von Roiclaine-113 durch den Baumaterialhandel oder durch

schneidegg

Schneider+Co. AG, Isolierungen und Industriebedarf

8401 Winterthur

Scheideggstrasse 2, Telefon 052 89 21 2



Bürogebäude
Verkehrshaus Luzern

«Tuchs Schmid» Fassaden

aus wetterfestem Stahl



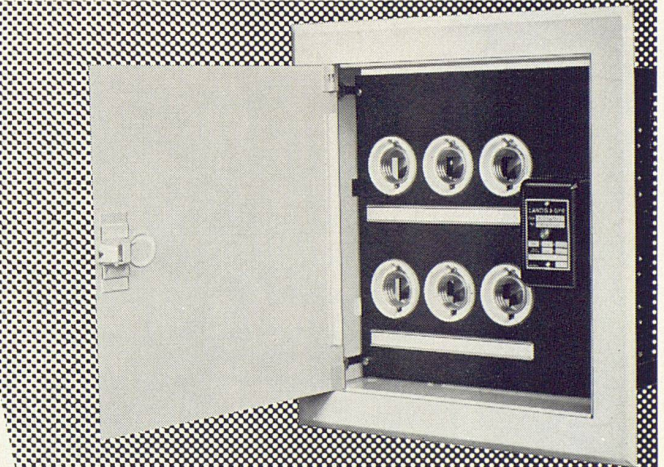
Gebr. Tuchs Schmid AG Frauenfeld 34



Unterputz-Verteilkasten mit Türe

Die moderne, preisgünstige Unterputz-Verteilanlage für Wohnungen, Büros, Geschäftshäuser usw. wird normalerweise mit 4, 8 oder 12 Sicherungselementen oder verschiedenen Apparaten geliefert.

Verkauf durch Elektro-Material AG und andere Grossisten



Keramische Tradition vererbt
seit 1805



seit 1951

Klinkerganz

Klinkerganz AG CH-8424 Embrach

Bülacherstrasse 1109

Embri-Klinker

Embri-Color

Glasierte Boden- und Wandplatten

Klinkersteine

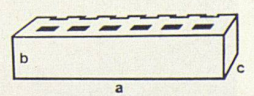
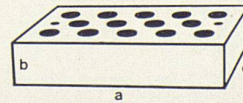
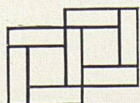
Strassenrinnen

Marmor-Terrazzo

051 96 25 25

Wenn Sie bauen, leisten Sie sich etwas Besonderes!

Spezialitäten:



Modulmasse:

20/10

30/10

15/7,5

25/12,5

20/20

25/25

30/30

30/15 und 30/40 cm

Bakterien sind schlimmer als Löwen

doch dem textilen Bodenbelag Sevonyl VS können beide nichts anhaben...



denn:

SEVONYL VS ist permanent antimikrobiell

...vollsynthetisch	...wärmeisolierend
...robust und unverwüstlich	...schalldämpfend
...resistent gegen Verschmutzung	...schallabsorbierend
...leicht zu reinigen	...kostet weniger als Sie denken
... und die Farben	

SEVONYL VS – eine faszinierende Kollektion in 12 ausgesuchten Farben – die Palette des Architekten.

Der Sevonyl-Steckbrief:

 VS – vollsynthetisch, antimikrobiell ausgerüstet mit EULAN-ASEPT, armiert mit Trevira-hochfest-Trägergewebe, Gehschicht aus 100% Grilon (Nylon), 6fach vernadelt, vollimprägniert im  Verfahren. 12 Farben, in Bahnen à 2 m Breite.

Sevonyl VS ist ein Zusammenschluss der Spitzenprodukte Sevonyl S und Mexaflor normal und ist ab sofort über alle Grossisten und Detailisten des Fachhandels erhältlich.

sevOnyl[®] VS

ein weiteres Produkt der Textilwerke Wollimex AG in Sevelen



WOLLIMEX

Wollimex seit 1930
40 Jahre Qualität
40 Jahre Erfahrung
40 Jahre Vertrauen

Grilon[®]



SIH-geprüft



PS. und für ästhetische Sonderwünsche, nach wie vor: MEXAFLORE FORTE (Bahnen und Platten)

BON Ich interessiere mich für textile Bodenbeläge der Wollimex. Senden Sie mir bitte weiteres Informationsmaterial.

Name: _____

Strasse: _____

Ort: _____

EULAN-ASEPT[®]
® = eingetragenes Warenzeichen der Farbenfabriken BAYER AG, Leverkusen

GRILON[®]
® = eingetragenes Warenzeichen der Grilon Werke, Ems/Schweiz

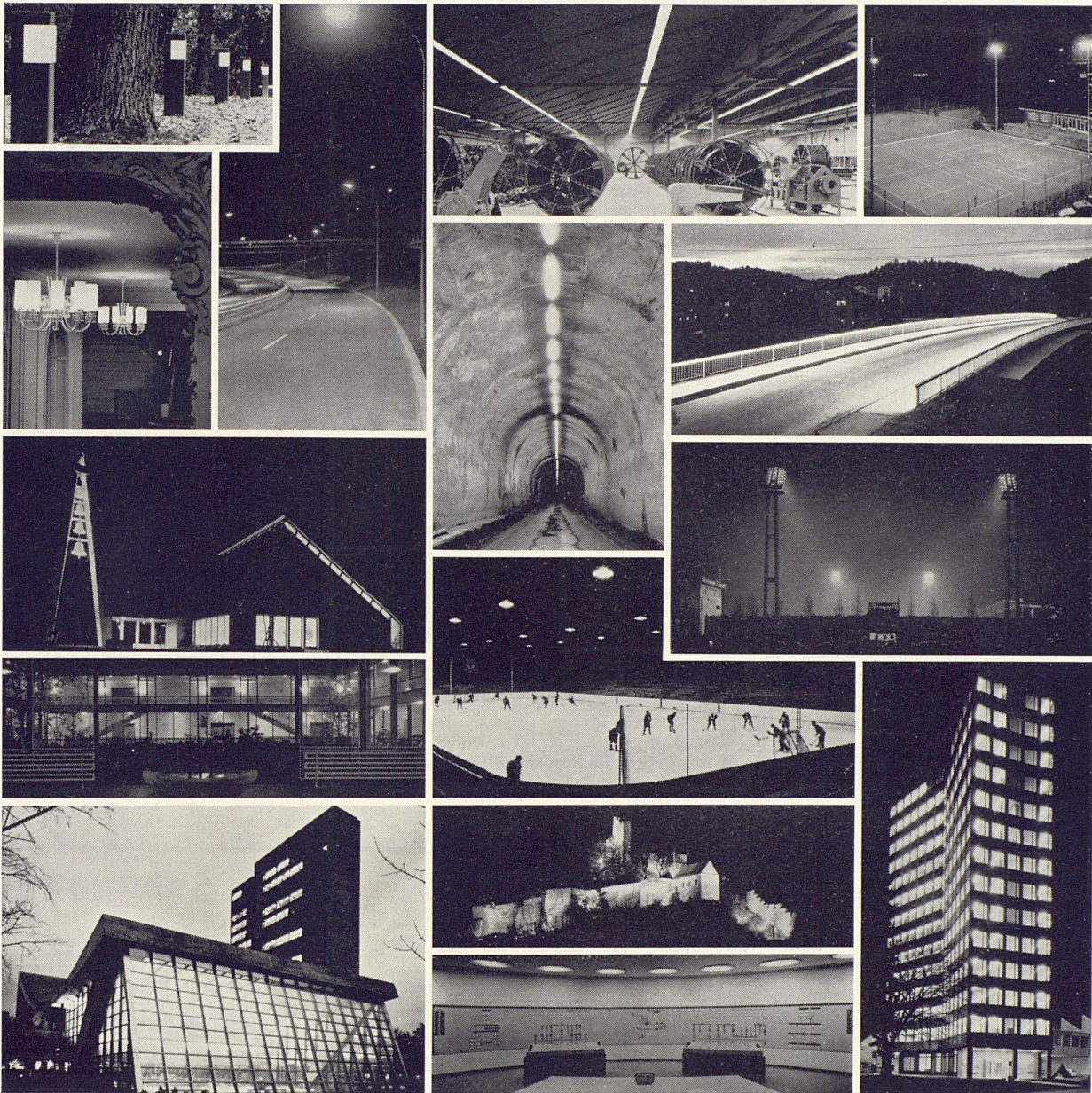
Trevira-hochfest[®]
® = eingetragenes Warenzeichen der Farbwerke HOECHST AG vorm. Meister Lucius + Brünnig, Frankfurt a/Main

Bitte einsenden an:
Textilwerke Wollimex AG, 9475 Sevelen

xxx



Leuchtende Beispiele — BAG Beleuchtungsanlagen



Unterbreiten Sie uns Ihre Beleuchtungsprobleme — unsere Lichtfachleute beraten Sie gerne.

BAG TURGI

BAG Bronzwarenfabrik AG, 5300 Turgi
 Fabrik, Verwaltung, Verkauf
 5300 Turgi, Tel. 056 / 3 11 11

Ausstellungsräume:

8023 Zürich Konradstrasse 58 Tel. 051 / 44 58 44
 8023 Zürich Pelikanstrasse 5 Tel. 051 / 25 73 43
 Büro für lichttechnische Beratung:
 3007 Bern Schwarztorstr. 123 Tel. 031 / 25 30 22

Auslieferungslager:

3007 Bern, Schwarztorstr. 126, Tel. 031 / 25 30 22
 1003 Lausanne, 18, rue St. Martin, Tel. 021 / 23 76 82
 8023 Zürich, Konradstrasse 58, Tel. 051 / 44 58 44
 6600 Locarno, Palazzo S. E. S. Tel. 093 / 7 61 82

Wir leben vom Kopieren.

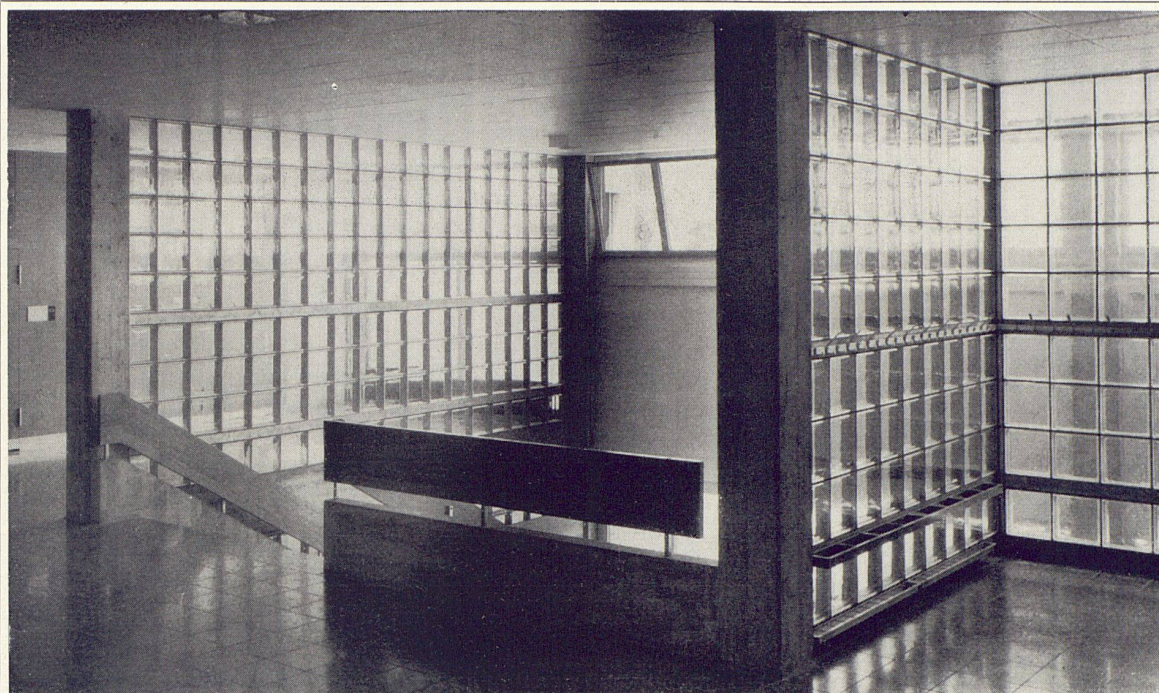
Die klare Schönheit der Natur.
Die kühnen Formen der Natur.
Und die Dauerhaftigkeit der Natur.

Denn unsere Liebe gilt den schönen
Stühlen.

IGH

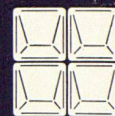
Für Grossraum-Bestuhlungen:
Inauen-Geräte Herisau
Stuhl- und Tischfabrik
Kasernenstrasse 39a 9100 Herisau
Telefon 071 5133 63





**SCHNEIDER
+ SEMADENI**

8004 ZÜRICH



Spezialfirma
für Glasbetonbau
Lieferung und
Montage
8004 Zürich,
Feldstrasse 111
Tel. (051) 27 45 63
23 78 08

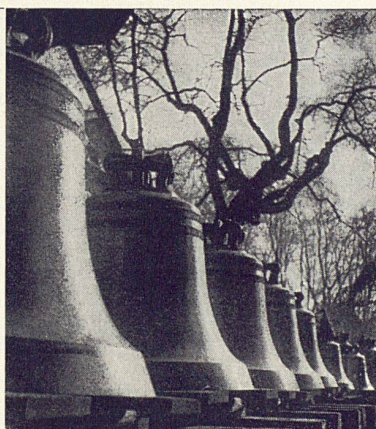
**Im Schulhausbau
wird der Glasbau-
stein immer mehr
verwendet für
Unterteilungs-
und Trennwände.**

Er ermöglicht eine sehr stabile Bauart, schützt gegen Feuer und Schall, und bietet hohe Sicherheit gegen Steinwürfe oder ähnliche gewaltsame Einwirkungen. Dank seiner Klarheit lässt er das unverfälschte Tageslicht durch. Viele Typen und Kombinationsmöglichkeiten lassen dem ästhetischen Raumgefühl des Architekten einen weiten Spielraum. Reinigung und Unterhalt von Glasbausteinwänden sind denkbar einfach.

Glocken- und Kunstgießerei

**H. Rüetschi AG
Aarau**

Die bewährte Firma
für alle Glockenfragen
sowie für Bild-, Statuen-
und Reliefiguß



Dipl. Architekt

(Ausländer) 8 Berufsjahre, davon 5 Jahre in der Schweiz tätig, sucht einen neuen Wirkungskreis. Spricht Französisch, Italienisch und ein wenig Deutsch.

Eintritt nach Vereinbarung.

Offerten unter **Chiffre 23-480506**, Publicitas SA, 6901 Lugano.

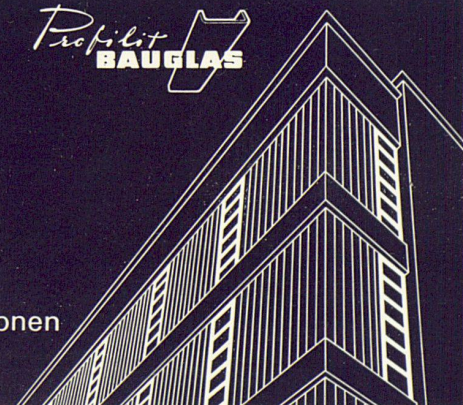
Ja. **Man** wählt
nicht zufällig Brüllmann beim Bau von
Profilit-Fassaden

BRÜLLMANN

Glas- und Metallbau 8280 Kreuzlingen
Telex 77189 Telefon 072-8 23 26

fachmännische Beratung
langjährige Erfahrung
durchdachte Rahmenkonstruktionen
bewährte Abdichtungen
kurzfristig und termingenau

Profilit
BAUGLAS



Fenster sind und bleiben den dauernd sich ändernden Witterungseinflüssen ausgesetzt. **BP** Fenster halten diesen Einflüssen stand, denn sie werden aus bestem Material und in höchster Präzision mit modernsten Maschinen hergestellt.



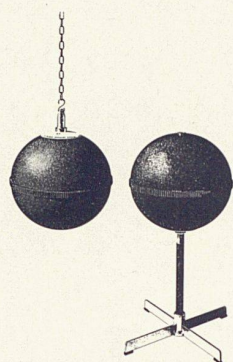
Als Spezialfabrik für Fenster beraten unsere Fachleute Sie gerne auch für Ihr Bauvorhaben.

BP Fenster

Bruno Piatti
Bauelemente

8305 Dietlikon
Telefon 051 93 16 11

Wenn der Ton gleichzeitig von
 «Grönland», «Madagaskar», «Schweden»,
 «Australien», «Haiti»,
 «Amerika», «Peru», «Japan»
 und der Schweiz herkommt,
 spielt es keine Rolle,
 wo Sie sitzen!



Da gibt's keine kritischen Abstrahlwinkel. Da vergessen Sie völlig, dass Sie überhaupt einem Lautsprecher-System zuhören. So vollkommen ist der Raum-Stereo-Klang rund um die

Kugel. So kristallklar die Hi-Fi-Wiedergabe. So ausgewogen der Beschallungs-Effekt speziell für grössere Räume. Technisch das aufwendigste Kugellautsprecher-System der Welt!

Für den Innenarchitekten ist das Spectrum-System GBS-1E ein ideales Gestaltungselement von grosser Materialschönheit: mit mattschwarzem Metal-Mesh-Cover und massiven Leichtmetallbeschlägen. Freihängend an Kette oder stehend auf Ständer.

Für weitere Unterlagen, Bezugsquellenliste, detaillierte Auskunft und Beratung steht Ihnen die Generalvertretung geme zur Verfügung.

SPITZER ELECTRONIC, Tel. 061 47 77 66, Bachstr. 2, 4104 Oberwil

Spectrum-Lautsprecher – System GBS-1E

Aufgebaut in zwei Kunststoff-Halbkugeln von 11 mm Dicke, Durchmesser 314 mm, Gewicht 12 kg,

Belastbarkeit 40 Watt RMS,
 Frequenzgang 20–20000 Hz,
 Übergangsfrequenz 5000 Hz.



JVC NIVICO



Moderne Leute lieben moderne Werkstoffe – für Sitzmöbel: Plasticleder

Polstermöbel müssen nicht nur schön sein, sie sollten auch einiges vertragen, ohne diese Schönheit gleich zu verlieren. Zum Beispiel schmutzige Kinderschuhe, nasse Regenmäntel, Fettflecken vom Zehnibrot oder Ringe vom Aperó-Glas. Plasticleder von Stamm – Polster-Stamoid, Stamskin, Stamopor oder Vistram C – überstehen solche kleinen Unfälle des täglichen

Lebens vollkommen schadlos: Wasser und Seife, Bürste oder Lappen genügen zur Reinigung. Ueber die Fleckenfestigkeit hinaus sind diese Plasticleder-Qualitäten knick- und kratzfest, temperaturbeständig, angenehm im Toucher, leicht zu verarbeiten und in vielen Farben und Strukturen erhältlich. Verlangen Sie unsere Kollektionen.

Besonders strapazierfähig: **polster-stamoid**[®] Hochgeschäumtes Luxus-Plasticleder: **STAMSKIN**[®] Luft- und wasserdampfdurchlässig: **stamopor**[®] Schmiegsam und weich: **VISTRAM C**[®]

Wir beraten Sie gerne:
8193 Eglisau, Tel. 051/965051

STAMM

III

DGO / BDGO

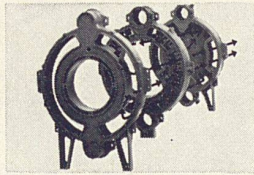
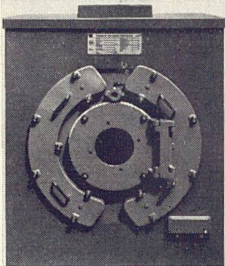
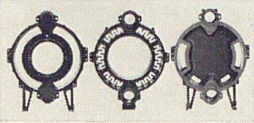
Der Kleinste unter den Tüchtigsten!

Die Kleinsten sind selten die Tüchtigsten – und die Tüchtigsten sind oft zu gross. STREBEL räumt mit diesem Dilemma auf und bringt in Ergänzung der bestehenden DG-Kesselreihe den superkompakten DG-Hochleistungskessel aus Gusseisen: **DGO** mit Warmwasserbereitung, als BICALOR: **BDGO**.

Dieser BICALOR-Kombikessel ist so kompakt, dass er nicht einmal des Raumes bedarf, den viele Kessel ohne Warmwasserbereitung einnehmen. Mit aufgebautem Hochleistungsboiler ist er nur 180 cm hoch. Dank Baukasten-System reduzieren sich Transport- und Montagekosten auf ein Minimum.

Kessel DGO (Dreizugkessel aus Gusseisen)

Erkenntnisse aus intensiver Forschung erlaubten die Entwicklung dieses modernsten Gussgliederkessels mit extrem hohen spezifischen Leistungen. Die technischen Daten des neuen DGO: 5-11 Glieder, Leistung 75 000 bis 225 000 kcal/h, Höhe des Kessels nur 1000 mm, Breite des Kessels 850 mm. DGO ist ein Kessel in Überdruck-Bauweise mit



kleinen Feuerraum-Gegegendrücken von 2-14 mm WS. Ruhiger Betrieb.

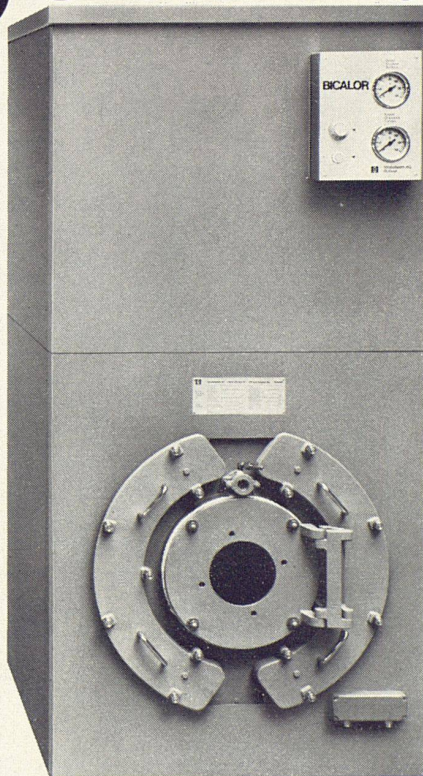
DGO beseitigt das Vorurteil, dass Kessel aus Gusseisen schwer sein müssen. Sein Leistungsgewicht: ca. 5 kg/1000 kcal/h. Einfache Montage, wenn aber erforderlich in einzelnen Gliedern lieferbar. Steckbare Verschalung. DGO ergänzt die Reihe der kompakten STREBEL-DG-Hochleistungskessel nach unten, welche jetzt Leistungen von 75 000 kcal/h bis 1 500 000 kcal/h umfasst. Beachten Sie den Vergleich!

Boiler H

Nach wissenschaftlichen Erkenntnissen entwickelt, weist der Hochleistungsboiler eine hohe Durchfluss- und Spitzenleistung auf. Infolge der günstigen Anordnung der Boilerheizflächen vergrössert sich bei zunehmender Zapfmenge die Warmwasserleistung. Spitzenbelastungen werden dadurch aufgefangen. Hochleistungsboiler der Reihe H leisten bei einem Inhalt von 200, 250 und 300 Litern zwischen 1350-2800 Liter Warmwasser à 60° C pro Stunde, bzw. 2650-5600 Liter à 45° C pro Stunde. Boilerdurchmesser: 72,5 cm.

Der zündende Vergleich:

DGO (1970)	ECA II (1956)
Leistung: 75 000- 225 000 kcal/h	94 000- 235 000 kcal/h
Gewicht: 1050 kg	3100 kg
Wasserinhalt: 140 Liter	700 Liter
Höhe: 1000 mm	1500 mm
Breite: 850 mm	1250 mm



COUPON für umfassende Information über den Kleinsten unter den Tüchtigsten aus Rothrist (DGO und BDGO). Um unverbindliche Zustellung ersucht Sie: WE

(Ihre Adresse) _____

Bitte einsenden an: STREBELWERK AG, Dokumentation, 4852 Rothrist

Deshalb – und in jedem Fall

STREBEL

STREBELWERK AG Rothrist, Tel. 062/4124 71/4138 21

Werke 1 und 2 in Nebikon

Auf Dicht kann man bauen.

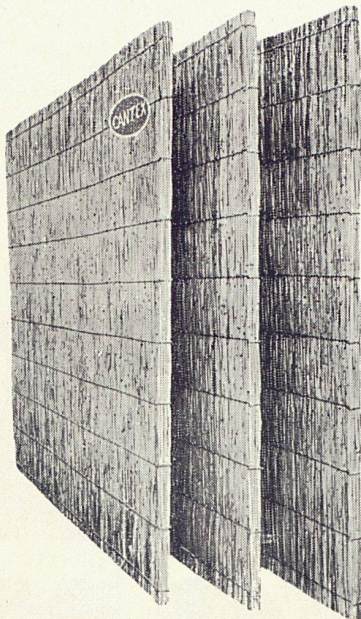
Wenn's um Spezialarbeiten im Tiefbau geht.
Denn Dicht findet immer den wirtschaftlichsten Weg:
mit dem genau passenden Pfahlssystem,
dem geeigneten Spezialgerät
und der nötigen Erfahrung.
Das alles senkt Ihre Baukosten.
Und gibt Ihnen Sicherheit, wenn Sie
auf Pfahlgründungen von Dicht bauen.

Dicht AG
St. Gallen 071-231645
Luzern 041-222465
Bern 031-227277
Zürich 051-520633



«CANTEX» gepreßte Schilfrohrplatten

ein hervorragendes Isoliermaterial



Wärmeleitzahl: 0,047

Großformat:
200 × 150 cm
und andere

Stärke: 2 2 ½ cm

Gewicht: 4,5 6 kg
pro m²

Stärke: 3 ½ 5 cm

Gewicht: 7,5 9,5 kg
pro m²

Verwendung:

Isolierung von
Betondecken,
Flachdächern,
Verkleidung von
Mauerwerk,
freihängende Decken,
Unterlagsböden usw.

**Bezug durch
die Baumaterialien-
handlungen**

Fabrikanten:

Vereinigte Schilfwebereien Zürich

Walchestraße 11

Telephon 051 28 43 63

Sparrings

Schwedisches Regalsystem

aus 2mm Stahlblech für Wandmontage,
eingespannt oder freistehend.

Robust, formschön, preisgünstig

für Bibliotheken, Labors, Sammlungsräume,
Archive, Zivilschutzmagazine, Ladenbau
und Wohnbau.

Verlangen Sie Planungsunterlagen, Prospekte
und Preisliste beim Generalvertreter

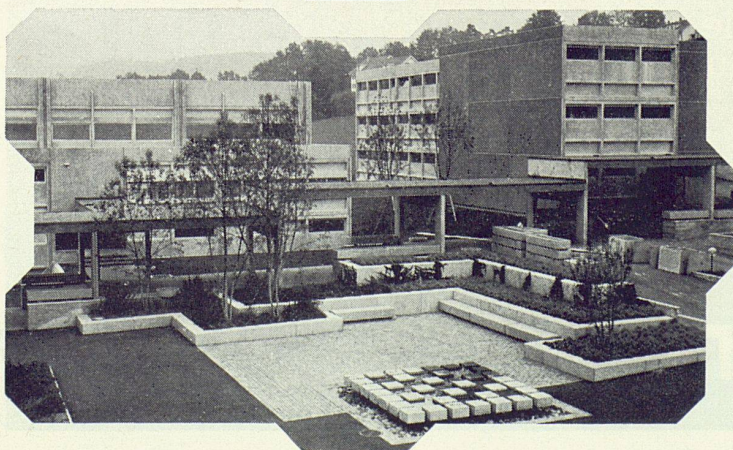
Lüscher

Innenausbau Zofingen Tel. 062 51 14 74

Schulhäuser sind unsere Leidenschaft

Schulhäuser sind weder Denkmale noch ausdruckslose Zweckobjekte. Mit unserem Schulbausystem sollen freischaffende Architekten sinnvolle Schulanlagen bauen können.

Schulanlagen, in denen sich Kinder und Lehrer wohl fühlen, die auch in Zukunft funktionstüchtig und in jedem Fall sehr preisgünstig sind.
(Im Bild: Schulanlage Ostermundigen)



Verlangen Sie unsere Dokumentation. Architekten und Schulbaukommissionen beraten wir gerne.

Peikert Contract AG



Peikert Contract AG
Industriestr. 22, 6300 Zug
Telefon 042 21 32 35

werk-Buch 1

Monica Hennig-Schefold/Inge Schaefer

Frühe Moderne in Berlin

92 Seiten, 108 Photos, 22 Planskizzen, broschiert Fr./DM 14.-

Das vorliegende Buch gibt Arbeiten der begabtesten und bekanntesten Architekten der ersten dreißig Jahre unseres Jahrhunderts wieder und weist damit auf diesen für die heutige Architektur bedeutsamen Zeitabschnitt hin.

werk-Buch 2

Enzo Frateili

Architektur und Komfort

72 Seiten, 109 Zeichnungen, 18 Photos, 9 Planskizzen
broshiert Fr./DM 12.50

Der Entdeckung der motorischen Kräfte folgte der allgemeine Prozeß der Mechanisierung. Im Bauwesen brachte er die technischen Installationen und schuf die Bedingungen für ihre weitere Entwicklung.

werk-Buch 3

Herausgegeben von Lucius Burckhardt und Urs Beutler

Terrassenhäuser

90 Seiten, 114 Photos, 74 Planskizzen, 27 Modelle
broshiert Fr./DM 14.-

Eine Sammlung von ausgeführten Terrassenhäusern und -siedlungen, die versucht, Möglichkeiten für die Terrassenbebauung als neue Bautypologie zu zeigen.

Verlag *werk* Winterthur

Industriestraße 8, 8401 Winterthur
Telefon 052 29 44 21

werk-Buch 4

Monica Hennig-Schefold/Inge Schaefer

Struktur und Dekoration

Architektur Tendenzen in Paris und Brüssel im späten 19. Jahrhundert.

96 Seiten, 147 Photos, broschiert Fr./DM 14.-

Zwischen den beiden Polen Technik und Kunst, Struktur und Dekoration bewegt sich die Baukunst in der zweiten Hälfte des vorigen Jahrhunderts und weist über sich selbst hinaus auf eine kommende Architektur.

Projektwettbewerb

zur Erlangung von Entwürfen für die Erweiterung der kirchlichen Anlage in Hägendorf

Der Kirchgemeinderat der evangelisch-reformierten Kirchgemeinde Olten eröffnet mit Einlieferungsfrist bis zum 31. März 1971 einen Wettbewerb zur Erlangung von Entwürfen für die Erweiterung der kirchlichen Anlage in Hägendorf.

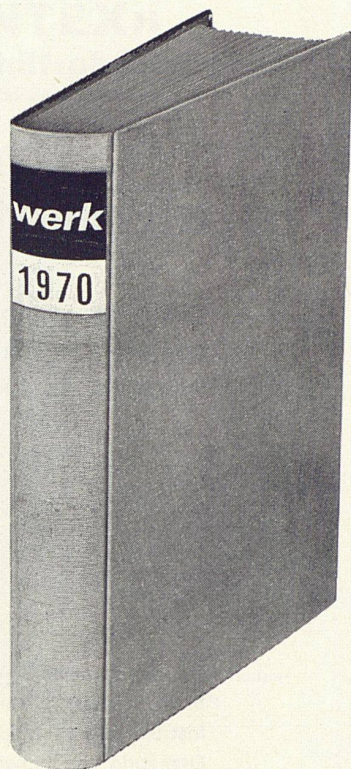
Teilnahmeberechtigt sind die der evangelisch-reformierten Kirchgemeinde Olten angehörenden Architekten. Unselbständigerwerbende Architekten können sich am Wettbewerb beteiligen, sofern ihr Arbeitgeber nicht daran teilnimmt und seine schriftliche Einwilligung vorliegt.

Die Wettbewerbsunterlagen können bei der Verwaltung der evangelisch-reformierten Kirchgemeinde Olten, Frobürgstrasse 5, gegen Hinterlage von Fr. 50.- bezogen werden. Bezug vom 12. Oktober bis 16. November 1970. Die Hinterlage wird bei Einreichung eines zur Beurteilung zugelassenen Entwurfes nach Abschluß der Ausstellung zurückerstattet.

Olten, den 12. Oktober 1970

Der Veranstalter:

Evangelisch-reformierte Kirchgemeinde Olten



Einbanddecken für *werk*

in Rohleinen Fr. 10.–
plus Porto

Einbinden der 12 Hefte inkl. Einbanddecke Fr. 35.–
plus Porto

Verlag *werk*
Postfach 210
8401 Winterthur

(Bitte ausschneiden)

Unterzeichneter bestellt:

- * **1 Einbanddecke** für *werk* 1970
in Rohleinen zu Fr. 10.– plus Porto
- * **Einbinden** der 12 Hefte *werk* 1970
inkl. Einbanddecke
zu Fr. 35.– plus Porto
- * a) für Architekturteil, Kunstteil und
Chronik
- * b) für Architekturteil, Kunstteil,
Chronik und Inserate

Unterschrift _____

Adresse _____

* Nichtgewünschtes bitte streichen

Heinrich Schneider
Der Schulhausbau aus der Sicht des Lehrers
Ein Beitrag für Architekten, Behörden und Schulen
70 Seiten, 72 Photos, Zeichnungen und Pläne
kartoniert, Fr./DM 16.–

Nach einer kurzen Bestandesaufnahme und einem Exkurs über
das Kind und seine Umwelt werden eingehend die wichtigen
Kriterien dargelegt. Ein Abschnitt ist schulreformerischen
Gedanken gewidmet. Den Schluß bilden schematische Plan-
skizzen möglicher Lösungen.

Verlag *werk* Winterthur

Industriestraße 8, 8401 Winterthur, Telefon 052 29 44 21

RESOPAL®

**3 Jahrzehnte
Qualitäts-Kunststoffplatte**

Oberflächen: matt + glanz, naturmatt, Hammerschlag
Porenstruktur, Relief-Textil und -Streifen

Formate mm: 2120 × 1020/915 – 2800 × 1250 – 1750 × 800

Stärken mm: 1,3 und 0,9 Sonderausführung auf Anfrage

O. SOMMER 4900 Langenthal — Telefon 063 2 07 14

1a

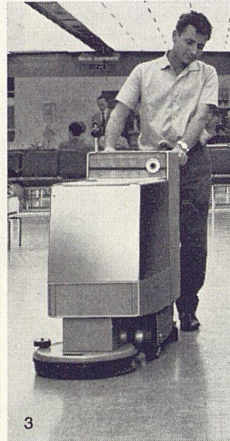
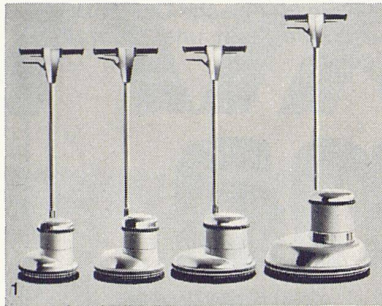
**photolithos
clichés**



Schwitter AG

8052 Zürich, Schweiz 4000 Basel 9, Schweiz 1000 Lausanne, Suisse
Thurgauerstrasse 121 Allschwilerstrasse 90 44, Avenue de la Gare
Tel. 051 839955/835165 Telefon 061 388850 Téléphone 021 228675

Das vollständige Programm für rationelle Reinigung



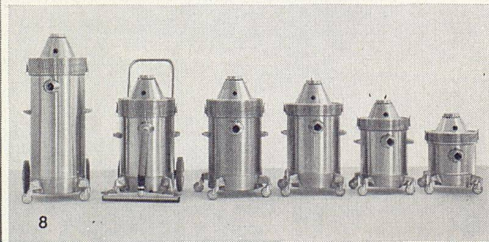
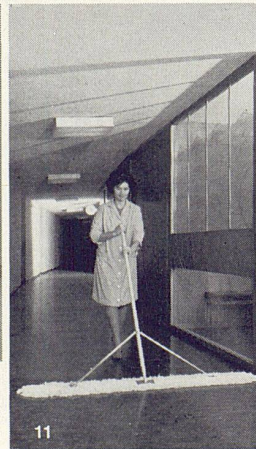
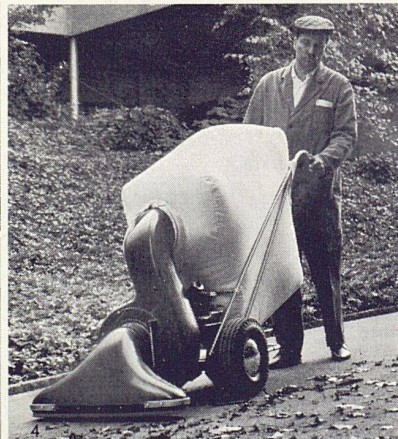
1 Bodenreinigungsmaschinen
Zum Blochen, Sprayreinigen, Fegen,
Einwachsen, Spänen, Shampooieren.

2 Chemotechnische Produkte
Zum Reinigen, Versiegeln, Schützen
und Pflegen der Böden.

3 Kombinationsmaschinen
Zum Fegen und Absaugen in einem
einzigem Arbeitsgang.

4 Abfallsauger
Zum maschinellen Aufnehmen von
lose liegendem Schmutz.

5 Motor-Wischmaschine
Zum rationellen Reinigen von asphaltierten
Böden und anderen harten Flächen.



servo
wetrok



6 Teppichreinigungsmaschine
Zum rationellen Trockenreinigen von
Teppichen aller Art.

7 Wap mit Fahreimer und Presse
Zum Aufwaschen von grösseren und
kleineren Flächen.

8 Staub- und Wassersauger
Für alle Staubsaugarbeiten und zum
Aufnehmen von Feglaugen.

9 Transportgeräte
Zum rationellen Leeren von Papierkörben
und zum Transport von Reinigungsgeräten.

10 Handwischmaschine
Zum rationellen Reinigen von asphaltierten
Böden und anderen harten Flächen.

11 Feuchtwischgeräte
Zum rationellen Wischen von glatten
Böden aller Art.

Diethelm & Co. AG, 8052 Zürich, Eggbühlstrasse 28, Tel. 051 - 50 30 30

Ausführliche Prospekte über die einzelnen Produkte
senden wir Ihnen gerne auf Anfrage.

Orion

NORM

Klima

Luft, eine Lebensnotwendigkeit. ORION *Monobloc* – normierte Geräte – durchdachte Konstruktion – grosse Leistungen.

ORION *Monobloc*, Klimageräte im Baukastensystem. Verlangen Sie die technische Dokumentation. Für weitere Auskünfte steht unser Berater-Team zu Ihrer Verfügung.



ORION-WERKE AG
ZÜRICH
Apparate für Luft-,
Wärme- und Kältetechnik

8037 Zürich
Postfach
Telefon 051 42 16 00
Telex 54 889

1800 Vevey
58, Av. Général Guisan
Téléphone 021 51 37 47

Kilcher



Flachdächer und freie Dachformen:

Kilcher-Dachbeläge

Rissfreie Bauten:

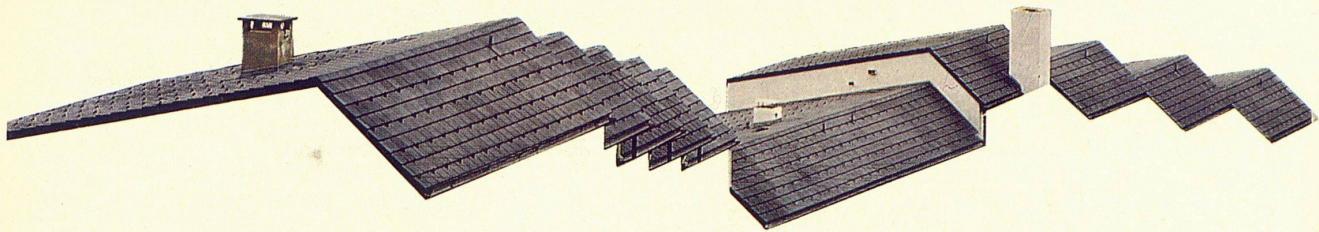
Kilcher-Deformations- und Gleitlager

In- und ausländische Patente

F. KILCHER Bausolation AG 4565 Recherswil

Verlangen Sie bitte Dokumentationen. Tel. 065 / 4 56 45

Bayer



Farbe als Gestaltungsmittel! Beispiel: Durchgefärbte Redland-Betonziegel

Mit anorganischen Bayer-Buntpigmenten durchgefärbte Redland-Betonziegel sind in der heutigen Architektur ein wichtiges Gestaltungselement. Als wesentlicher Bestandteil des Bauwerkes

soll sich auch die Dachfläche farblich harmonisch in die Landschaft einfügen. Redland-Betonziegel werden in verschiedenen Farbtönen hergestellt und sind absolut frostbeständig.

Alle Auskünfte über Bayer-Farbpigmente erhalten Sie durch:

Aktiengesellschaft vorm. Emil Vogel
Postfach, CH-8032 Zürich



977 A

Appartementshäuser in Savognin/GR (Archivfoto: Zürcher Ziegeleien, Zürich)