

Zeitschrift: Das Werk : Architektur und Kunst = L'oeuvre : architecture et art
Band: 57 (1970)
Heft: 10: Umfrage zur Architekturausbildung

Werbung

Nutzungsbedingungen

Die ETH-Bibliothek ist die Anbieterin der digitalisierten Zeitschriften auf E-Periodica. Sie besitzt keine Urheberrechte an den Zeitschriften und ist nicht verantwortlich für deren Inhalte. Die Rechte liegen in der Regel bei den Herausgebern beziehungsweise den externen Rechteinhabern. Das Veröffentlichen von Bildern in Print- und Online-Publikationen sowie auf Social Media-Kanälen oder Webseiten ist nur mit vorheriger Genehmigung der Rechteinhaber erlaubt. [Mehr erfahren](#)

Conditions d'utilisation

L'ETH Library est le fournisseur des revues numérisées. Elle ne détient aucun droit d'auteur sur les revues et n'est pas responsable de leur contenu. En règle générale, les droits sont détenus par les éditeurs ou les détenteurs de droits externes. La reproduction d'images dans des publications imprimées ou en ligne ainsi que sur des canaux de médias sociaux ou des sites web n'est autorisée qu'avec l'accord préalable des détenteurs des droits. [En savoir plus](#)

Terms of use

The ETH Library is the provider of the digitised journals. It does not own any copyrights to the journals and is not responsible for their content. The rights usually lie with the publishers or the external rights holders. Publishing images in print and online publications, as well as on social media channels or websites, is only permitted with the prior consent of the rights holders. [Find out more](#)

Download PDF: 04.04.2026

ETH-Bibliothek Zürich, E-Periodica, <https://www.e-periodica.ch>

Architekten

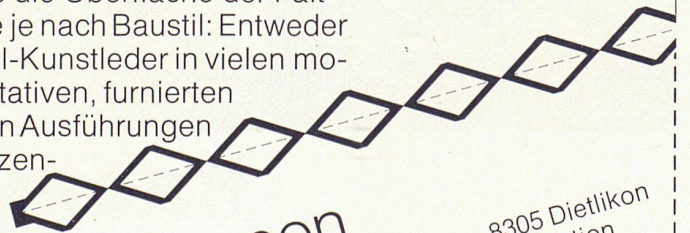
Müssen Wände immer starr sein?

Flexible Wände für individuelle Raumgestaltung kann man von vornherein planen. Wer behauptet das Gegenteil? Wenn Faltwände für die Bedürfnisse des Bauherrn funktionell richtig vorgesehen sind, überzeugen sie als architektonische Elemente genauso gut oder sogar besser als starre Mauern. Beim Bau von Ein- und Mehrfamilienhäusern, Hotels und Restaurants, Kirchen und Schulen sind bewegliche Wände eine ausgezeichnete Lösung für verschiedene Variationen der Raumgestaltung. Zeichnen Sie deshalb die Acordial-Faltwände schon in die erste Planskizze ein. Während des Bauens zeigt sich dann ein weiterer Vorteil: Acordial-Faltwände werden als Fertig-Elemente geliefert und können deshalb von einem einzigen Handwerker rasch montiert werden. Anschlussarbeiten anderer Unternehmer sind unnötig.



mit solidem geschäumtem Spezial-Kunstleder in vielen modernen Farben oder mit repräsentativen, furnierten Holzlamellen verkleidet. Bei beiden Ausführungen bieten Sie dem Bauherrn ein Spitzenprodukt und ein erfreuliches Element moderner Raumgestaltung. Acordial-Faltwände verlangen keine Bodenführung. Teppiche können also durchgehend verlegt werden.

Acordial-Faltwände sind zweischalig konstruiert und dämmen Schall und Wärme gut ab. Wählen Sie die Oberfläche der Faltwände je nach Baustil: Entweder



Coupon

An Bruno Piatti, Bauelemente, 8305 Dietlikon
Senden Sie mir bitte Ihre Dokumentation
über Faltwände.

Bruno Piatti Bauelemente
8305 Dietlikon
Tel. 051 931611

Regionalvertretungen:
ROSCONI AG, 5610 Wohlen, Tel. 057 64900
Büro Lausanne, Tel. 021 327341
ELBA, Bauelemente, 2500 Biel, Tel. 032 23062
Giovanni Santini, 6903 Lugano, Tel. 091 33114

Name _____ W
genaue Adresse _____





Rahmenlösung

Ein Fensterrahmen aus Hostalit Z ist der beste Rahmen für gute Aussichten. Mit seinen vielen Vorzügen – frost- und rostbeständig, immun gegen Hitze und Kälte, durchgefärbt, wasserabstossend, total wartungsfrei – fällt ein Fensterrahmen aus Hostalit Z direkt aus dem Rahmen.

Wenn Sie mehr über Hostalit Z wissen wollen, schreiben Sie uns: Plüss-Stauer AG, Abteilung Kunststoffe, 4665 Oftringen, Tel. 062/4124 24. Vertretung der Farbwerke Hoechst AG, Frankfurt a/Main

Hostalit Z

®Hostalit Z – ein Kunststoff von Hoechst

Für den Fachmann: Hoechst verfügt über eine ganze Anzahl Anregungen für das Bauen mit Kunststoffen. Einige Beispiele: Vollkunststoff- und Verbundrahmen aus Hostalit Z für Fenster von Büro-, Kommunal- und

Privatbauten. Zweiflüglige Fensterrahmen, die sich bei Altbausanierungen bewährt haben. Wand- und Deckenverkleidungen aus Hostalit Z in den verschiedensten Formen und mit geringem Gewicht; gut geeignet für die

Modernisierung von Altbauräumen. Kälteschlagzähe, korrosionssichere Dachrinnen aus Hostalit Z: leicht und schnell zu installieren. Schnell zu verlegende Erdgasleitungen mit korrosionssicheren Rohren aus Hostalit Z.

K 24116/CH

Müssen die Heizkosten in einem isolierten Gebäude mit den Jahren steigen?



Objekt: Neubau Hallenbad St. Moritz
Projekt und Bauleitung: Architektengemeinschaft R. Obrist + A. Theus, St. Moritz

Nicht mit Styrofoam.

Das sich seit Jahren bewährt hat.

Styrofoam*FR Isolierplatten sind tausendfach erprobt, als Wandisolierung, als Isolierung in Schalung verlegt oder als Sandwich-Verkleidung. Styrofoam hat einen besonders guten, dauerhaften Isolierwert ($\lambda=0,030 \text{ kcal/mh } ^\circ\text{C}$) – und behält ihn auf Jahrzehnte hinaus!

Styrofoam nimmt praktisch kein Wasser auf. Styrofoam hat eine hohe Druck- und Trittfestigkeit.

Styrofoam ist volumenbeständig, verrottungsfest und bei Feuer selbstlöschend.

Styrofoam ist leicht. Es lässt sich sauber, schnell und staubfrei verlegen.

Verlangen Sie weitere Informationen über Styrofoam FR mit dem Coupon. Das Porto kostet Sie weniger als eine unzweckmässige Isolierung.

Für persönliche Beratung stehen Ihnen unsere Techniker gerne zur Verfügung.

Verkaufsstellen für die Schweiz:

schneidegg

Sika Service 

Schneider + Co. AG
Scheideggstrasse 2
8401 Winterthur
Tel. 052 291321

Sika Service
Technisches Büro
Tüffenwies 16–22
8048 Zürich
Tel. 051 62 40 40

An: Dow Chemical Europe S.A.
Verkaufsbüro Schweiz
Lavaterstrasse 93, 8027 Zürich

Ich wünsche:

- Dokumentation «Styrofoam»
 Techn. Beratung
 Devis-Unterlagen

Name: _____

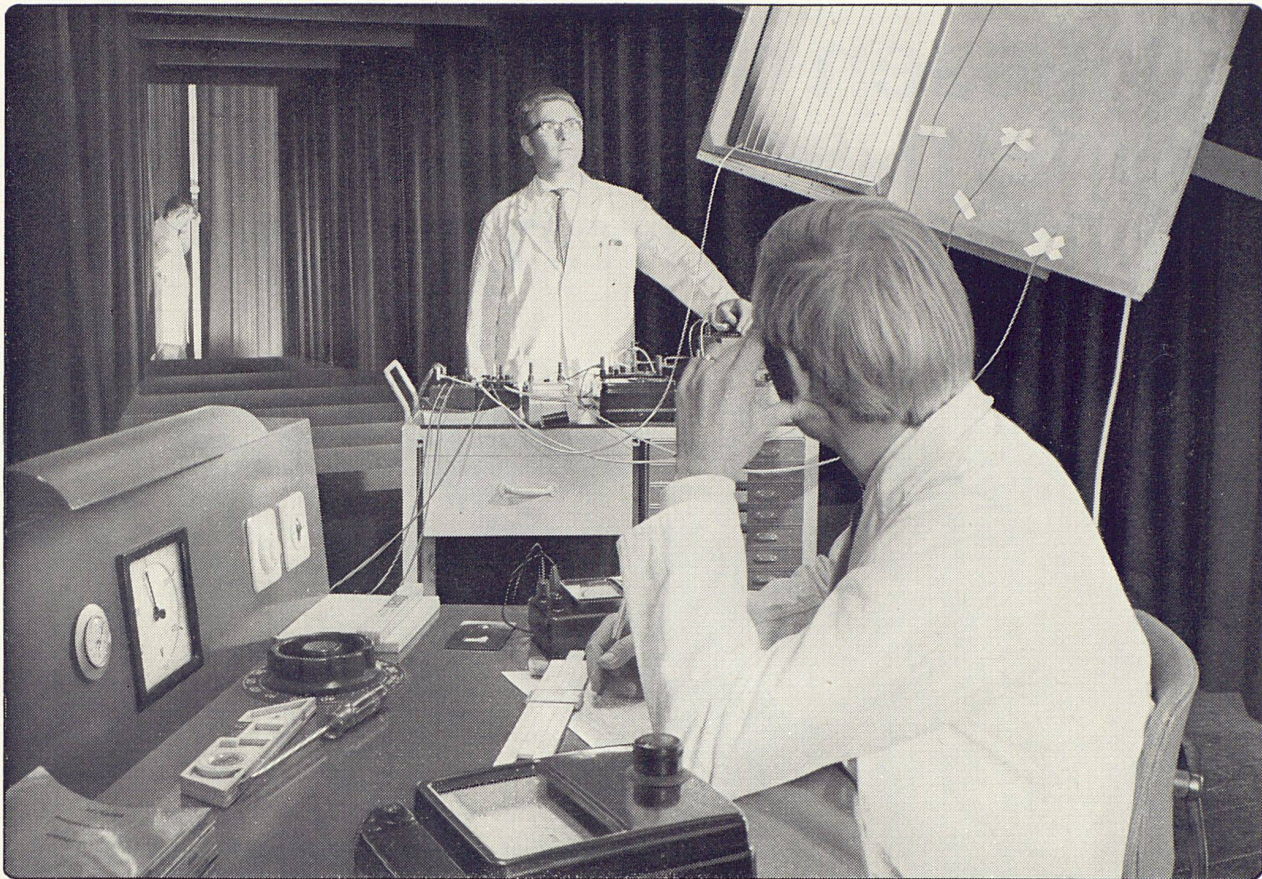
Firma: _____

Adresse: _____

S-W-3



*Warenzeichen –
The Dow Chemical Company



Messungen zum Problem der Beleuchtung von Tunnelfahrten im lichttechnischen Labor der Zürcher Firma Alumag-Belmag AG.

Wenn Sie am Steuer im Tunnel plötzlich nichts mehr sehen könnten...

Der verkehrssichere Übergang vom Tageslicht zum Licht in Strassentunnels ist ein herausforderndes Problem der Beleuchtungstechnik:

Wenn wir auch kleine Gegenstände in den Tunnelfahrten so hell anstrahlen wollen, dass das noch nicht adaptierte Auge alles wahrnimmt, werden die Stromkosten sehr hoch.

Was nützt aber die beste Beleuchtung, wenn ihre Betriebskosten so gross sind, dass sie in gefährlicher Weise reduziert werden müssen, indem man teilweise einfach ausschaltet? Zuwenig, sagen unsere Lichtingenieure!

Sie verfolgen deshalb eine neue Idee: Gelingt es, Gegenstände im Tunnel im Gegenlicht anzuleuchten, ohne die Verkehrsteilnehmer zu blenden, so wird sogar ein winziges weisses Büsi für den Automobilisten zur gut sichtbaren schwarzen Katze, deren Silhouette man auf grosse Distanz haarscharf ausmachen kann und deren Schatten das Objekt noch vergrössert.

Für diese Gegenstrahlbeleuchtung werden wir nach den Berichten unserer Fachleute höchstwahrscheinlich weniger Strom, weniger Beleuchtungskörper und weniger Lichtquellen brauchen. Das wäre ein Fortschritt, den die Finanzminister vieler Kantone wärmstens begrüssen würden.

Wir arbeiten daran. Bitte telefonieren Sie uns, wenn Sie über die Ergebnisse Näheres wissen möchten!

Die Alumag-Belmag AG ist bekannt für: Strassenbeleuchtung — Technische Innenbeleuchtung — Sportplatzbeleuchtung — Klassische Bronzeleuchten — Quarzlampe — Tiefzieh-, Stanz- und Drückarbeiten.



**ALUMAG
BELMAG
AG**

Vereinigte Beleuchtungs- und Metallindustrien
Giesshübelstrasse 30, Postfach, CH-8027 Zürich, Tel. 051 33 22 33

wetterfeste Raffstoren

normavent[®]

mit 55 oder 80 mm breiten,
gebördelten Lamellen

Moderne Bauten verlangen einen formschönen, witterungsbeständigen Sonnen- und Wärmeschutz. Betriebs sichere Lamellenstoren, die eine gute Fensterabschirmung gewährleisten.

normavent[®] Raffstoren ermöglichen dank verschiedenen Lamellenbreiten, 55 oder 80 mm, eine individuelle Anpassung an die baulichen Gegebenheiten.

Stabile Lamellen aus Aluminium-Speziallegierung, beidseitig nach unten randgebördelt, einbrennlackiert, Lagerung der Lamellen in starken, wasserabstossenden Leiterkordeln aus Terylene sowie seitliche, geräuscharme Führungen durch eloxierte Aluminium-Profile gewährleisten eine lange, wartungsfreie Lebensdauer.

Bedienung durch Gelenkkurbel oder Motorantrieb. Montage durch unser Fachpersonal.

Verlangen Sie den Besuch unseres Beraters oder die Dokumentation mit den Einbauplänen im Massstab 1:1.

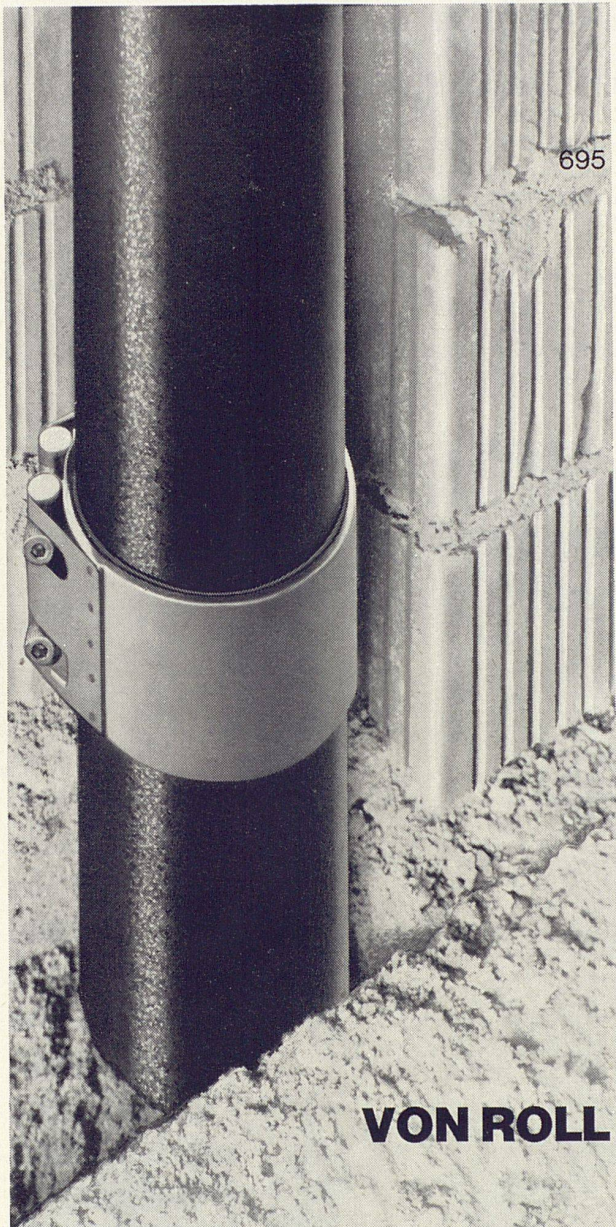


Metallbau AG Zürich

Anemonenstrasse 40, 8047 Zürich
Telefon 051 54 67 00

norm[®]

Vertretungen und Servicestellen in
Basel, Bern, Lausanne, Locarno, Luzern, St. Gallen.



695

VON ROLL

Ablaufleitungen aus Gusseisen sind auch architektonisch kein Problem mehr

dank der

VON ROLL Bridenverbindung

mit der Bride aus Chromnickelstahl

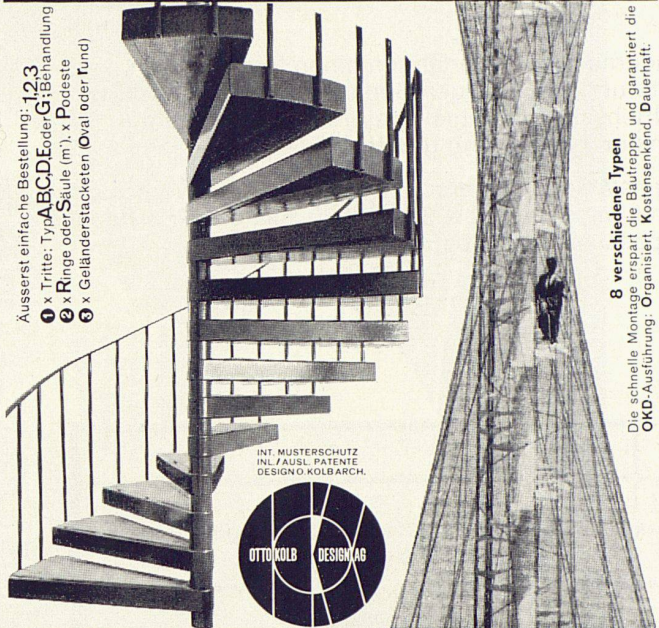
denn sie beansprucht nur wenig Raum und lässt sich auch in dünnen Decken und Wänden unterbringen

VON ROLL AG. Werk Klus, 4710 Klus

SPINDELNORM EISENTREPPE

SYSTEM KOLB spart PLATZ+KOSTEN, gewinnt RÄUME für SIE

Ausserst einfache Bestellung: 123
 1 x Tritte: Typ A, B, C, D, E oder G; i: Behandlung
 2 x Ringe oder Säule (m), x Podeste
 3 x Geländerstaketten (Oval oder Rund)



INT. MUSTERSCHUTZ
 IN L. FAUSSL. PATENTE
 DESIGN D. KOLB ARCH.



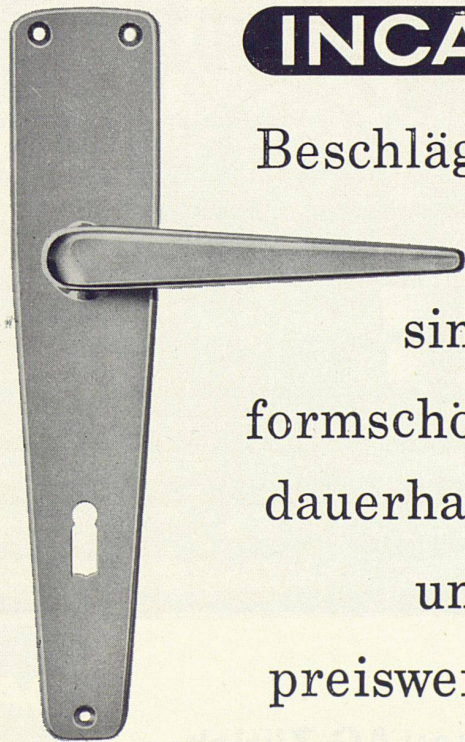
8 verschiedene Typen

Die schnelle Montage erspart die Baureihe und garantiert die OKD-Ausführung. Organisiert, Kostensenkend, Dauerhaft.

Diese Treppe wirkt nicht nur als graphisches Element schön, sondern lässt dem Architekten unzählige Planungsfreiheiten, beispielsweise in der Wahl des Trittbelags: Spannteppich, PVC, Linol, Natur- oder Kunststein, Glas, Holz oder Zementabrieb.

Preis pro Tritt ab 79 Franken. Tritthöhe und Auftritt sind variabel.

OTTO KOLB DESIGN AG 8306 BRÜTTISELLEN 051/93 11 19

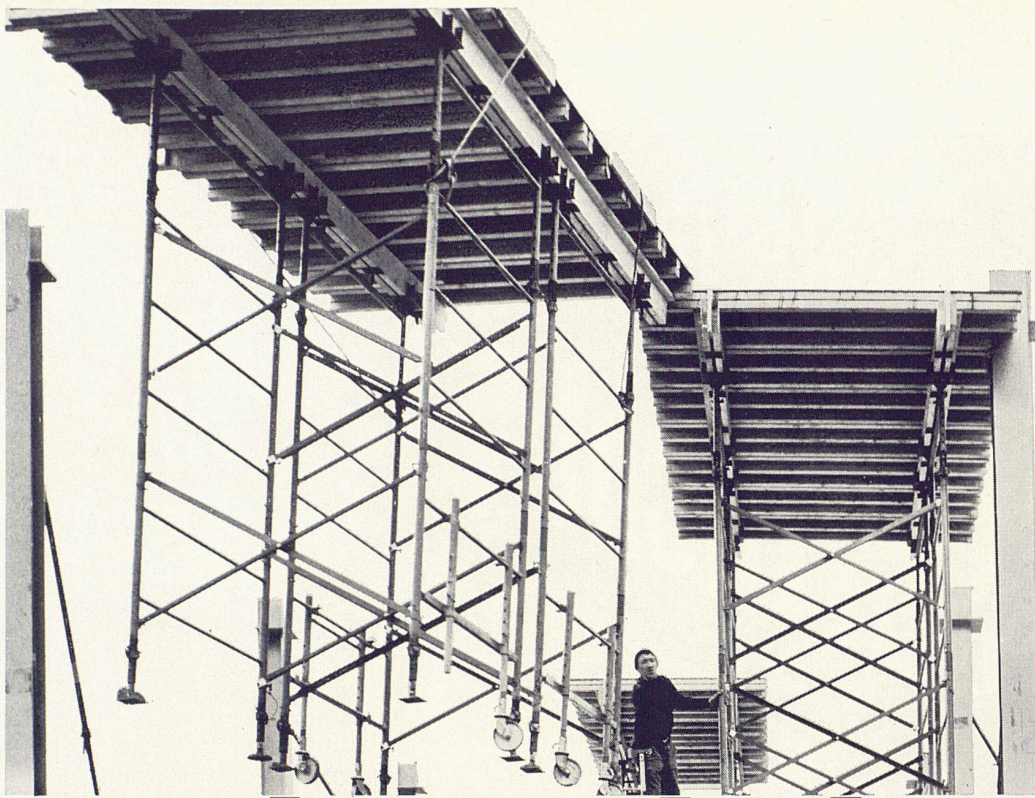


INCA

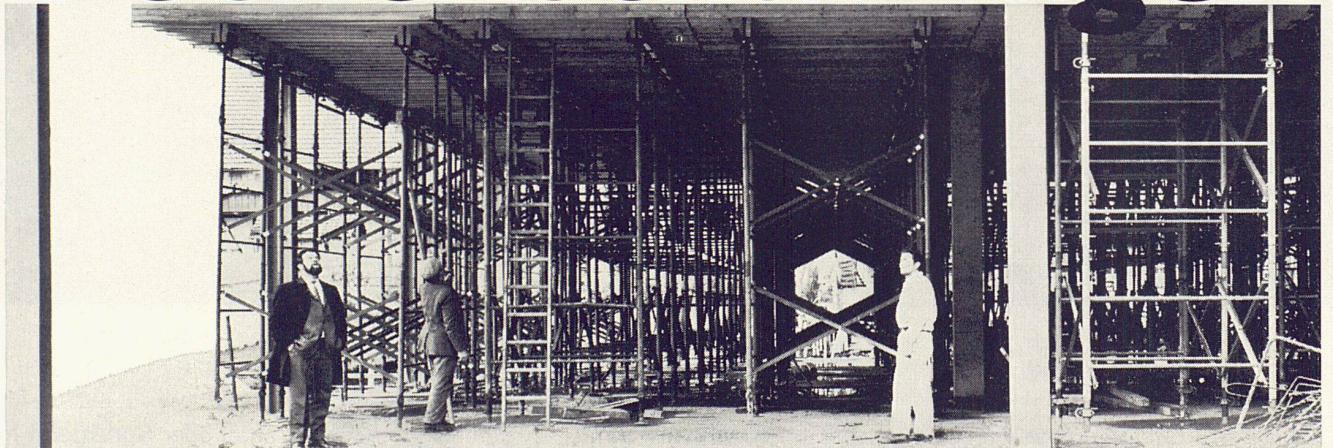
Beschläge

sind
 formschön
 dauerhaft
 und
 preiswert.

In allen Fachgeschäften erhältlich.



Deckenschalwagen



Mit dem vielseitigen Deckenschalwagen MILLS können Sie Deckenspriessungen mit mehreren Einsätzen einfach und schnell ausführen.

Der Deckenschalwagen besteht aus Schaltischrahmen, Diagonalkreuzen, Rahmenfüßen und Auszugsstücken. Die Montage der Deckenschalwagen ist denkbar einfach. Die Rahmen werden gegenseitig mit Diagonalkreuzen verstrebt und automatisch verriegelt, Längsbalken in die Zweiweg-Gabeln gelegt und darauf die Schalung montiert. Werkzeuge sind für die Montage nicht erforderlich.

Durch Aneinanderreihen einzelner Schaltischrahmen in Quer- oder Längsrichtung erhalten Sie dem Grundriss angepasste Einheiten. Der Höhenausgleich der Schalwagen erfolgt durch Ausziehen der Auszugsstücke. Mehrere Rahmen aufeinandergesteckt ergeben jede gewünschte Spriesshöhe. Für die Feineinstellung haben die Schaltischrahmen eine Höhenausgleichsvorrichtung.

Die Deckenschalwagen MILLS werden nur einmal montiert und dann von Etage zu Etage umgesetzt. Das Verschieben erfolgt mit Fahrgeräterahmen, die sich rasch montieren und demontieren lassen. Dank einfachem Aufklappen der Schaltischrahmen sind Balkone bei der Ausfahrt aus einer Etage kein Hindernis.

Sie sollten sich mit uns über das Deckenschalssystem Mills unterhalten. Unsere Fachleute erklären Ihnen gerne die Vorteile dieses Systems, welches Sie kaufen, mieten oder in Miete-Kauf erwerben können.

Conrad Kern AG
ck

Althardstrasse 147
8105 Regensdorf
051/71 21 21

Markstallweg 6
4123 Allschwil
061/38 87 14

Kirchlindachstr. 46
3052 Zollikofen
031/57 32 22

Weihermätteli 3
6017 Ruswil
041/87 39 22

En Vallaire
1024 Ecublens
021/35 63 93



Durch Pinselstrich

WASSERDICHT

Der neue Barra Schlämmputz wurde in kürzester Zeit zum Verkaufserfolg. Denn seine Vorteile überzeugen sofort.

Barra Schlämmputz

- schützt alle Bauten sicher gegen Hang- und Sickerwasser, Erdfeuchtigkeit, Berg- und Grundwasser.
- wird gebrauchsfertig geliefert und muss nur noch mit Wasser angemacht werden.

- wird mit Pinsel, Bürste, Zahntraufel oder Spritzgerät millimeterdünn aufgetragen.

- bildet nach dem Abbinden und Erhärten eine äusserst widerstandsfähige wasserdichte Isolierung.

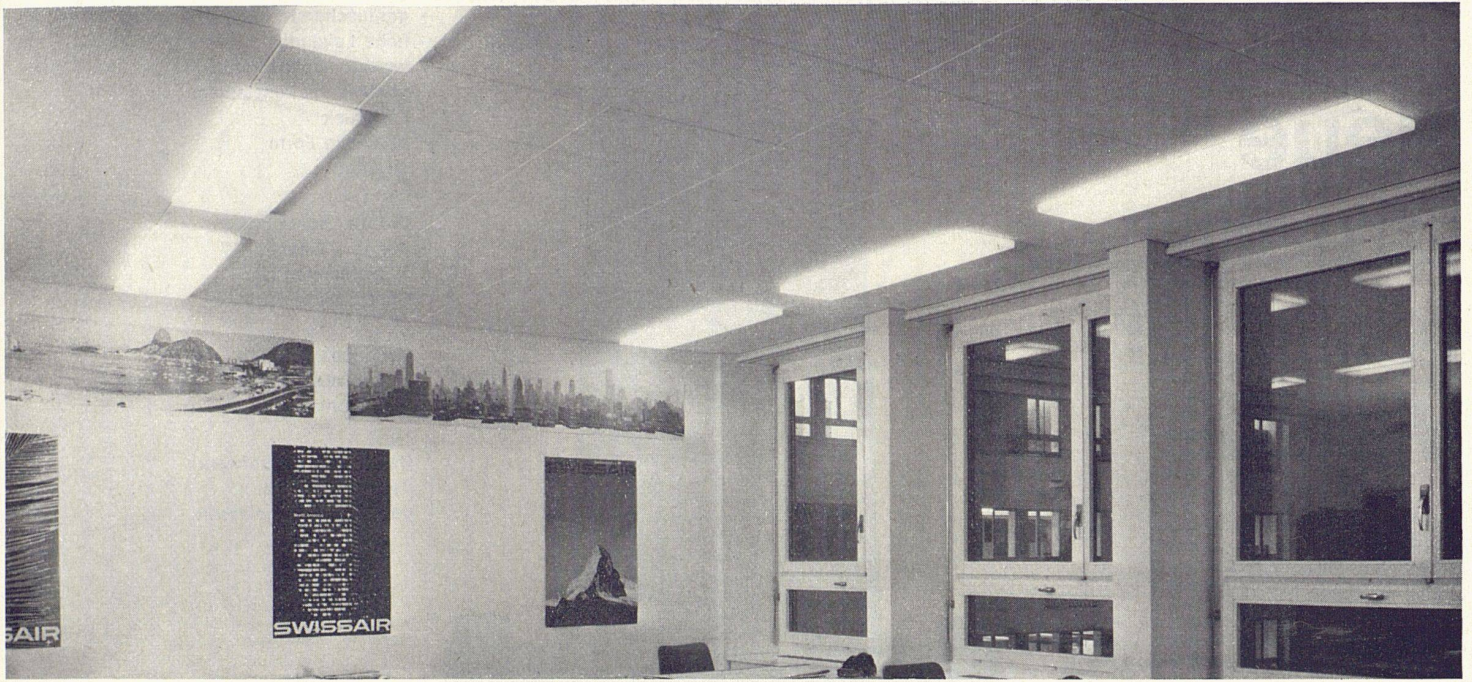
So ersetzt Barra Schlämmputz auf rationelle Weise den bekannt komplizierten, wasserdichten Verputz von 2 bis 4 cm Stärke. Die Verarbeitung ist rasch, der Verbrauch gering und der Preisvorteil offensichtlich.

Nutzen auch Sie diesen Fortschritt moderner Dichtungstechnik. Unsere Spezialisten freuen sich darauf, Ihnen die praktische Anwendung auf der Baustelle zu demonstrieren.

BARRA SCHLÄMMPUTZ

Barra
für
Beton

MEYNADIER
Zürich, Lausanne, Bern, Luzern, Bellinzona, Chur



Die Decke im Geschäftshaus Etzelstrasse war ein Problem. Architekt und Isolag haben es gelöst: hier mit Gipsplatten

Problem: Es galt, Lüftungskanäle und elektrische Leitungen mit einer heruntergehängten Decke zu verkleiden. Der Deckenhohlraum musste voll zugänglich bleiben.

Verlangt wurden gute Schallabsorption und optimale Verteilung der Zuluft. Mobile oder feste Trennwände müssen ohne kostspielige Änderung der Deckenkonstruktion errichtet werden können. Die Beleuchtungskörper sollen günstig verteilt und leicht einzubauen sein.

Raumteilungsachsen mussten im Deckenbild integriert werden, um eine plastische Wirkung zu erhalten. Sämtliche Fugen waren zu schliessen.

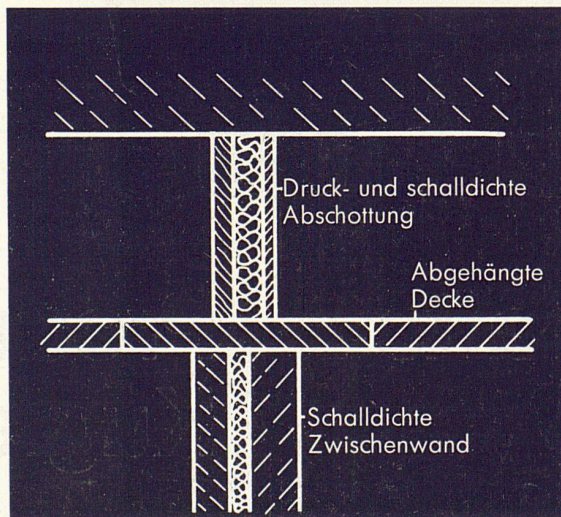
Lösung: Heruntergehängte Gipsdecke aus quadratischen Platten, 62,5 x 62,5 cm, einzeln leicht zu demonstrieren. Die Platten für Akustik mit Schallschluckfüllung mit rückseitiger Alfol-abdeckung und für Ventilation, freier

Querschnitt gemäss Angabe der Lüftungsfirma.

An den Raumteilungsachsen wurden 45 cm breite Gipsfriese mit derselben Perforation wie die Platten montiert. Dadurch entstand ein einheitliches Deckenbild. Über den Zwischenwänden wurde eine luft- und schalldichte Abschottung im Deckenhohlraum eingebaut.

Die Beleuchtungskörper wurden entweder im Plattenformat anstelle einer Gipsplatte oder aber im Sonderformat in einen Ausschnitt in die Gipsdecke eingebaut.

Zusätzliche Vorteile der Gipsplatten: Sie können wählen zwischen verschiedenen Dekors und Formaten. Komplizierte Anschlüsse und Ausschnitte lassen sich mit Gipsplatten und -friesen besser lösen als mit anderen Materialien. In Verbindung mit Gipsfriesen können auch Metall-Langformat-Platten eingebaut werden.



Aber nicht jedes Deckenproblem kann mit Gipsplatten bewältigt werden.

Darum baut Isolag auch Decken aus anderen Materialien: Metall-, Mineralfaserplatten, Holz usw.

Besprechen Sie Ihre Deckenprobleme mit den Fachleuten der Isolag.

Isolag, AG für Decken und Isolierungen, Seestrasse 355, 8038 Zürich, Telefon 051/45 44 43

isolag

Volltreffer: Neue Druck- reduzier- Ventile

Programm:
Modell ohne Filter: $\frac{3}{8}$ " – $1\frac{1}{4}$ "
Modell mit Filter: $\frac{3}{8}$ " – 2"
sowie NW 50 – NW 100
mit Flanschanschluss



- geräuscharm
- hohe Leistung
- grosser Wohnkomfort
- Modelle mit konstantem Enddruck
- rationelle Form
- Qualität:

Bronze-Legierung
Sitz und Filter
in nichtrostendem
Chrom-Nickelstahl

Verlangen Sie bitte
unsere ausführliche
Dokumentation

Durch das Wasserwerk
der Stadt Zürich
geprüft und zugelassen

Gemeinschafts- Nussbaum

Produktion Kugler

R. Nussbaum & Co. AG 4600 Olten 1
Metallgiesserei und
Armaturenfabrik Martin-Disteli-Strasse 26
Telefon 062 21 33 33

4000 Basel
Hammerstrasse 174
Telefon 061 32 96 06

8045 Zürich
Eichstrasse 23
Telefon 051 35 33 93

1000 Lausanne
12, chemin des Avelines
Telefon 021 25 61 47

Kugler
Metallgiesserei und
Armaturenfabrik SA

1211 Genf 8
La Jonction
Telefon 022 24 72 35

8031 Zürich
Josefstrasse 129
Telefon 051 44 51 11



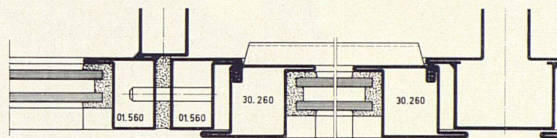
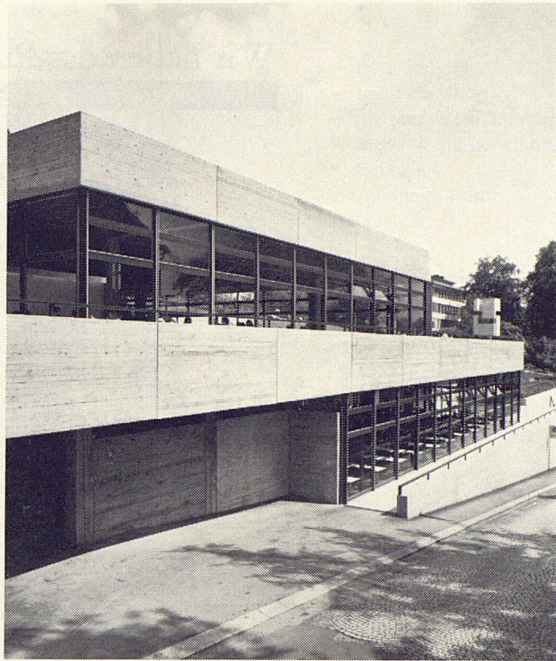
Wieder eine Stahlfassade

aus
JANSEN-
Profilstahlrohren

bei der Mensa der Universität Zürich.



0270 T



Architekt:
W. Frey, Zürich

Metallbau:
A. Surber, Zürich

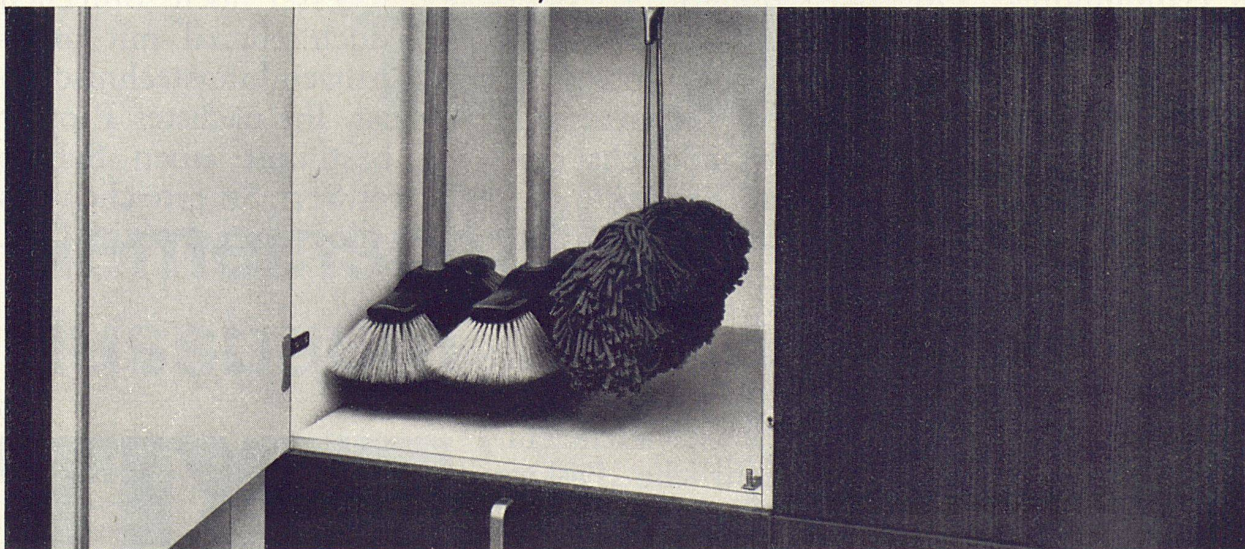
JANSEN & CO. AG, 9463 Oberriet SG
Stahlröhren- und Sauerstoff-Werke, Kunststoffwerk
Telefon 071 / 78 12 44, Telex 77 159

Profitieren Sie von unserem technischen Beratungsdienst!

Benelit[®]

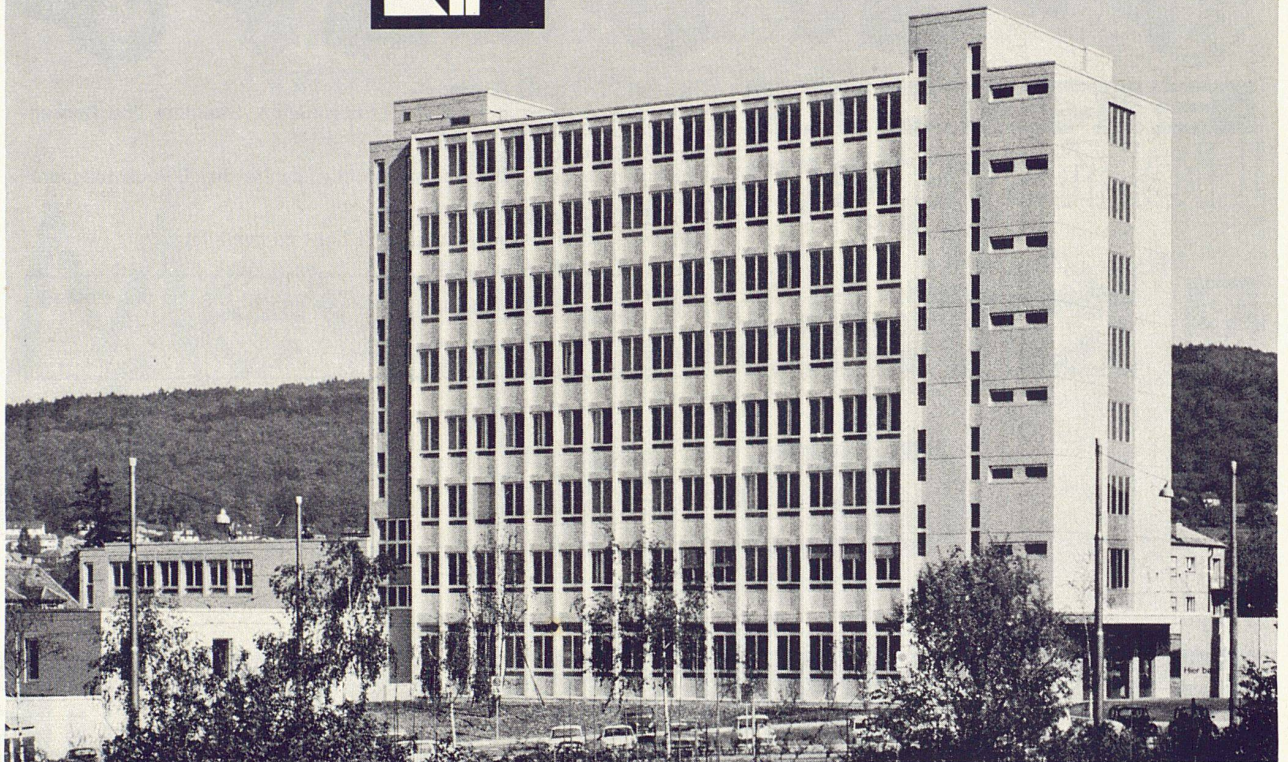
für Wandschränke, Küchen,
Türen, Labors...

Immer mehr Schreiner verwenden Benelit zur Oberflächenveredelung von Wandschränken, Möbeln, Schubladen, Türen usw. Benelit ist chemikalienbeständig und deshalb die ideale Verkleidung für Labors. Benelit ist robust, wasserfest und schlagzäh: Ein modernes Material für modernes Wohnen und Einrichten. Verlangen Sie unsere Preisliste und Farbkollektion.



 **Intermanufaktur ag**

Bodmerstr. 14, Postfach 409, CH - 8027 Zürich, Tel. 051 25 59 30/31, Vertretung der J. H. Benecke GmbH, Vinnhorst b. Hannover, Deutschland



Wenn es um die Abdichtung von Grundmauern geht – warum entscheiden sich so viele Bauherren, Architekten und Unternehmer für Aderolplast H?

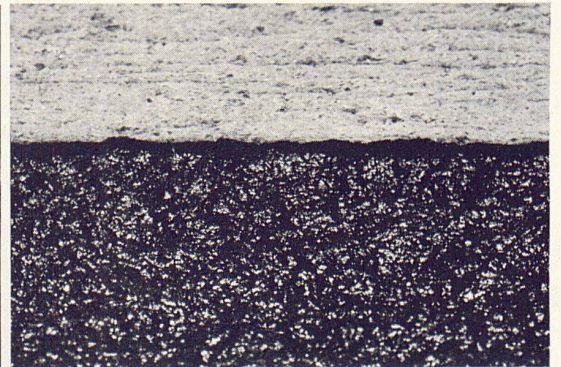
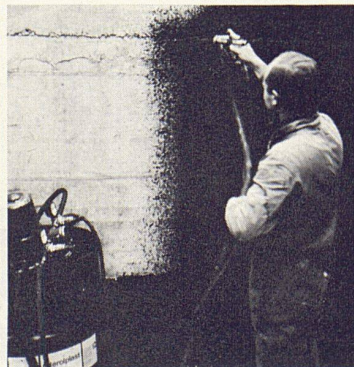
Aderolplast H bietet der Bauindustrie grosse Sicherheit. Aderolplast H gewährleistet hervorragenden Schutz gegen Bodenfeuchtigkeit und Sickerwasser. Mit Aderolplast H kann die bautechnisch wichtige Abdichtung schnell, einfach und rationell ausgeführt werden: bis zu 25–30 m² pro Stunde. Aderolplast H kann bei jeder Temperatur, auch im Winter, verarbeitet werden. Aderolplast H hat sich seit Jahren bestens bewährt.

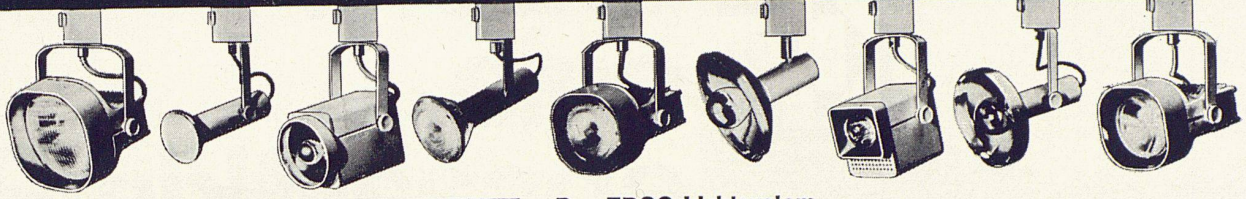
Wie unsere Bilder zeigen, haben diese Vorteile auch die Bauherren und Architekten des neuen Radio-Studio Zürich überzeugt. Verlangen Sie eine unverbindliche Vorführung der Applikationsmöglichkeiten oder eine ausführliche Dokumentation!

Unsere Depots für die Deutschschweiz:
Basel: W.Tschopp AG, Tel. 061/35 62 88
Bern: Lanz & Brechbühl, Tel. 031/22 31 86
Biel-Orpund: A. Hautle, Tel. 032/7 54 01
Chur: Truog & Co. AG, Tel. 081/22 22 51
Herisau: Tanner 212 & Co. AG, Tel. 071/51 12 12
Kriens-Luzern: Achermann & Cie., Tel. 041/41 12 31
Thun: K. Lanzrein, Tel. 033/2 18 41



Siegfried Keller AG
8304 Wallisellen-Zürich, Tel. 051/93 32 32
Bautenschutz, Lack- und Farbenfabrik





ERCO Lichtsystem

Das ERCO-Lichtsystem
ist ein Universal-Programm von Lichtschienen, Strahlern und Decken-
einbau-Leuchten.
Das ERCO-Lichtsystem
löst optimal und lichttechnisch richtig zahlreiche Beleuchtungspro-
bleme.
Das ERCO-Lichtsystem
gibt Architekten die Möglichkeit, mit Licht zu gestalten.



Neuschwander + Co.
8048 Zürich

Badenerstrasse 808 Telefon 051/62 07 04

Coupon 2

Bitte senden Sie uns den Katalog

Name Adresse

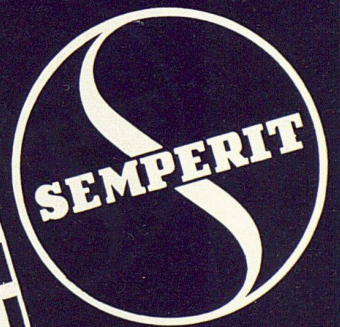
Techn. Kunststoff-Folien aus PVC

Qualität	Bezeichnung	Verwendungszweck
1621	Tunnel- & Dach-Folie 1*)	Isolationen und Auskleidungen von Tunnels, Brücken, Tanks, Schwimmbekken, Flachdächern usw.
2190/1600 D	Öl- & benzinbest. Folie 1*) 2*)	Isolationen und Auskleidungen von Tankräumen, Auffangwannen von Stehtanks usw.
2238/1600 A	Dampfsperr-Folie 3*)	Dampfsperre bei Flachdächern, Beton-Decken und -Wänden usw.
3052	Hart-Folie tiefziehfähig	Isolationen von Rohrleitungen und Rohrbogen usw.
745/1200 S	Isolier-Folie weich	Isolationen von Rohrbogen usw.

Weitere Weich- & Hart-PVC-Folien für alle Branchen gedeckt und transparent
auf Anfrage

- 1*) EMPA-Untersuchungsbericht Nr. 4'582/1
- 2*) EMPA-Untersuchungsbericht Nr. 43'120
- 3*) EMPA-Untersuchungsbericht Nr. 71'929

vom 23. 6. 1967
vom 17. 10. 1966
vom 26. 9. 1969



SEMPERIT AG 8047 ZÜRICH
ABT. KUNSTSTOFF-FOLIEN UND -PLATTEN
Tel. 051 54 52 00

Da gibt es einen textilen Bodenbelag,
dem können weder Bakterien noch
Hammerschläge etwas anhaben.

Meyer-Müller liefert ihn ab Lager.

Sein Name: Sevonyl® VS. Sein Steckbrief: Vollsynthetisch, robust und unverwundlich, permanent antimikrobiell, resistent gegen Schmutz, leicht zu reinigen, wärmeisolierend, schalldämpfend und schallschluckend... und kostet weniger, als Sie nach all den vielen Vorzügen vielleicht denken. Unverlegt nämlich nur ganze Fr. 32.- pro m² (als Richtpreis). Verlangen Sie Spezialofferte.

Dazu kommt noch die reiche Auswahl an Farben: Eine faszinierende Kollektion von 12 ausgesuchten und erfolgreichen Tönen.

Hier die fachtechnischen Daten: Sevonyl VS ist ausgerüstet mit EULAN-ASEPT, armiert mit Trevira-hochfest-Trärgewebe, Gebschicht aus 100% Grilon (Nylon), 6fach vernadelt, vollimprägniert, lieferbar in Bahnen à 2 m Breite.

Meyer-Müller

Meyer-Müller & Co. AG
Stampfenbachstrasse 6, 8001 Zürich
Hauptgasse 35, 4500 Solothurn
Bubenberglplatz 10, 3000 Bern

Meyer-Müller hat immer den richtigen Teppichboden für Sie am Lager.

Wir nehmen Ihnen die lästige Routinearbeit ab.



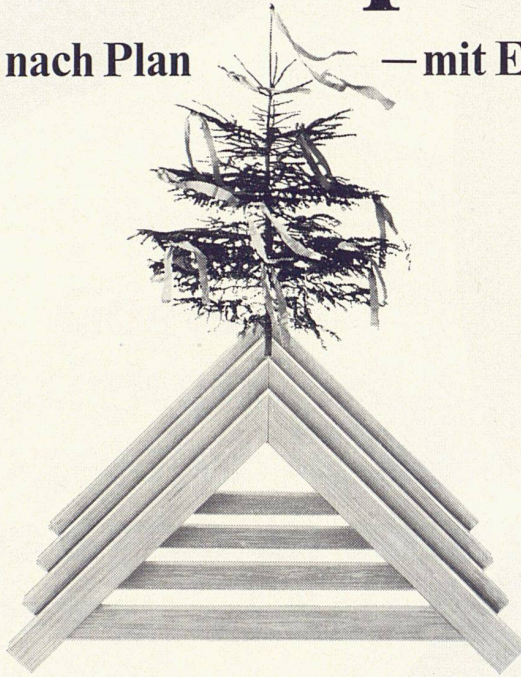
Kürzere Bauzeit – mehr benützbarer Raum – gut isoliert,
erprobt und bewährt! Verputzgarantie!
Verlangen Sie Referenzen – Offerten – oder noch besser
den Besuch unserer Fachberater! Tel. 051/88 69 81

Durisol

Durisol Villmergen AG, Verwaltung Badenerstr. 21, 8953 Dietikon/ZH

Prosit! Propangas!

(Sparen Sie nach Plan — mit Esso Propan)



Gas ist das Energiesystem der Zukunft.

Wenn Sie sich für Propangas entscheiden, entscheiden Sie richtig. Zukunftssicher. Propangas hilft dem Bauunternehmer und Bauherrn in 3facher Hinsicht. Erstens ist Propangas in vielen Fällen kostengünstiger. (Sie sparen lange Zuleitungen, hohe Installationskosten). Zweitens ist der Zeitaufwand kleiner.

Und drittens können Sie die Vorteile von Propangas

bereits während der Bauzeit nutzen (zur Beschleunigung des Trocknungsprozesses, zur Nachtbeleuchtung usw.). Propangas ist mobil, unabhängig von teuren Zuleitungen und zukunftssicher. Darum bauen Sie auf Gas. Bauen Sie zukunftssicher. Senden Sie den Coupon ein, und der Esso Fachmann sendet Ihnen die gewünschten Unterlagen.



Sparen nach Plan — mit Esso Propan



McCann

COUPON



Ich interessiere mich für den Propan-Systemplan und bitte Sie um den unverbindlichen Besuch Ihres Spezialisten für folgende Gebiete:

- Haushalt (Kochen, Heizen, Warmwasser)
- Terrassenheizung
- Bautrocknung
- Schwimmbadheizung

Name: _____

Adresse: _____

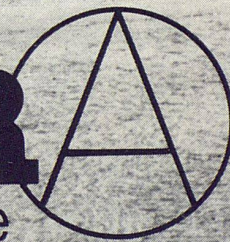
PLZ, Ortschaft: _____

Telefon: _____

Esso Standard (Switzerland), Gas-Abteilung
Postfach, 8021 Zürich, Tel. 051/23 97 34

LONZA

Betonhartstoff
LONZICAR
für zementgebundene
Hartbetonbeläge



hart
zäh
schlagfest
druckfest

abnutzungsbeständig
gleitsicher
wartungsfrei
staubfrei

wirtschaftlich
haltbar
dauerhaft
unfallverhütend

für
Fabrikhallen
Lagerhallen
Parkhäuser
Garagen
Wildbach
verbauungen

Kläranlagen
Kraftwerkbauten
Flugplatzanlagen
Rampen
Schlachthäuser
Silos

Speditionsräume
Treppen
Unterführungen
Wehrschwellen
Werkstätten

Beratungsdienst auf der Baustelle

LONZA AG

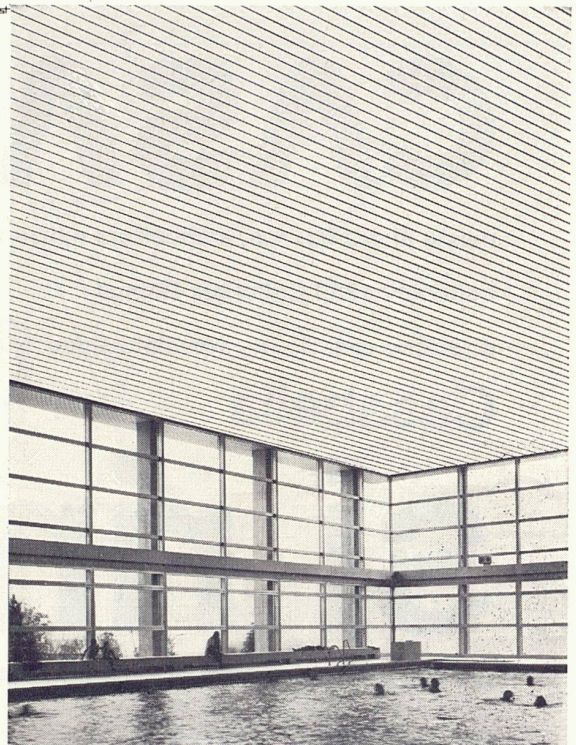
Münchensteinerstrasse 38 4002 Basel Telefon 061/34 38 50

270

**Gegen
die Feuchtigkeit
im Luzerner**

**Hallenbad gab es eine sehr
trockene Lösung:**

**eine LUXALON[®] Aluminiumdecke
von Hunter Douglas.**

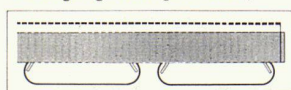


Architekten: Adolf und Lis Ammann-Stebler, dipl. Arch. BSA/SIA, Luzern

Das neue Hallenbad von Luzern hat eine LUXALON[®]-Akustik-Decke von Hunter Douglas. Mit Paneelen aus Aluminium. Die nicht korrodieren. Und die zusätzlich noch einbrennlackiert sind. Nach einem speziellen Hunter Douglas-Verfahren, das aus Lack mehr als Farbe macht: einen zuverlässigen, wartungsfreien Schutz, mit dem Hunter Douglas-Decken noch nach Jahrzehnten so schön sind wie heute. Auch in Räumen mit so hoher Luftfeuchtigkeit.

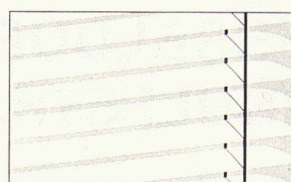
Auch die Kalkulation sieht gut aus: Weil Aluminium preiswert ist. Und weil die Paneele leicht zu montieren und damit auch schnell zu demontieren sind. (Wenn

man an die Lüftung oder andere Versorgungsleitungen muss.)



Alle diese praktischen Eigenschaften finden Sie in unserem ganzen Lieferprogramm. Es umfasst: Aluminium-Decken, Fassaden-

elemente und Sandwichwände. Ausserdem liefern wir etwas, was Ihnen sicher bestens vertraut ist: einbrennlackierte Aluminiumbänder für die bekannten



Schweizer Aluminium-Raffstoren und Rolläden.

Informieren Sie sich näher. Schreiben Sie uns, wir senden Ihnen ausführliche Unterlagen.

Hunter Douglas



Hunter Douglas International Ltd.
Filiale Luzern
Moosstrasse 15
6000 Luzern
Tel. 041 23 60 83

* eingetragenes Warenzeichen – ein Hunter Douglas-Produkt

CASABELLA

rivista di urbanistica, architettura e disegno industriale

copyright 1928 Editoriale Domus

direzione redazione amministrazione: 20123 Milano, via dei Piatti 11

Casabella

si rinnova

dal numero 349 diretta da Alessandro Mendini insieme a Giovanni K. Koenig

per un design non oppressivo

per una formalizzazione cosciente dell'intorno umano

per la progettazione contro la composizione

CASABELLA

C+B PARADE DIPL.-ING. ARCHITEKTEN

Suchen tüchtige Bauzeichner zur Durchführung für interessante
größere Bauvorhaben (Gesamtschulen, Rathäuser, Uni-Bauten)
und für Wettbewerbe

Rückfragen an: Urs Wüst, Telefon Zürich 051/57 81 11

**DÜSSELDORF - O.K.
ARNULFSTR. 25 - TEL. 5 66 12**

**SWISS
POLYAMID**

Grilon®



Die Markenfaser

SWISS POLYAMID

T *Grilon*®

für anspruchsvolle
textile Bodenbeläge

Coupon

Bitte senden Sie uns Prospekt und technisches
Merkblatt über SWISS POLYAMID GRILON

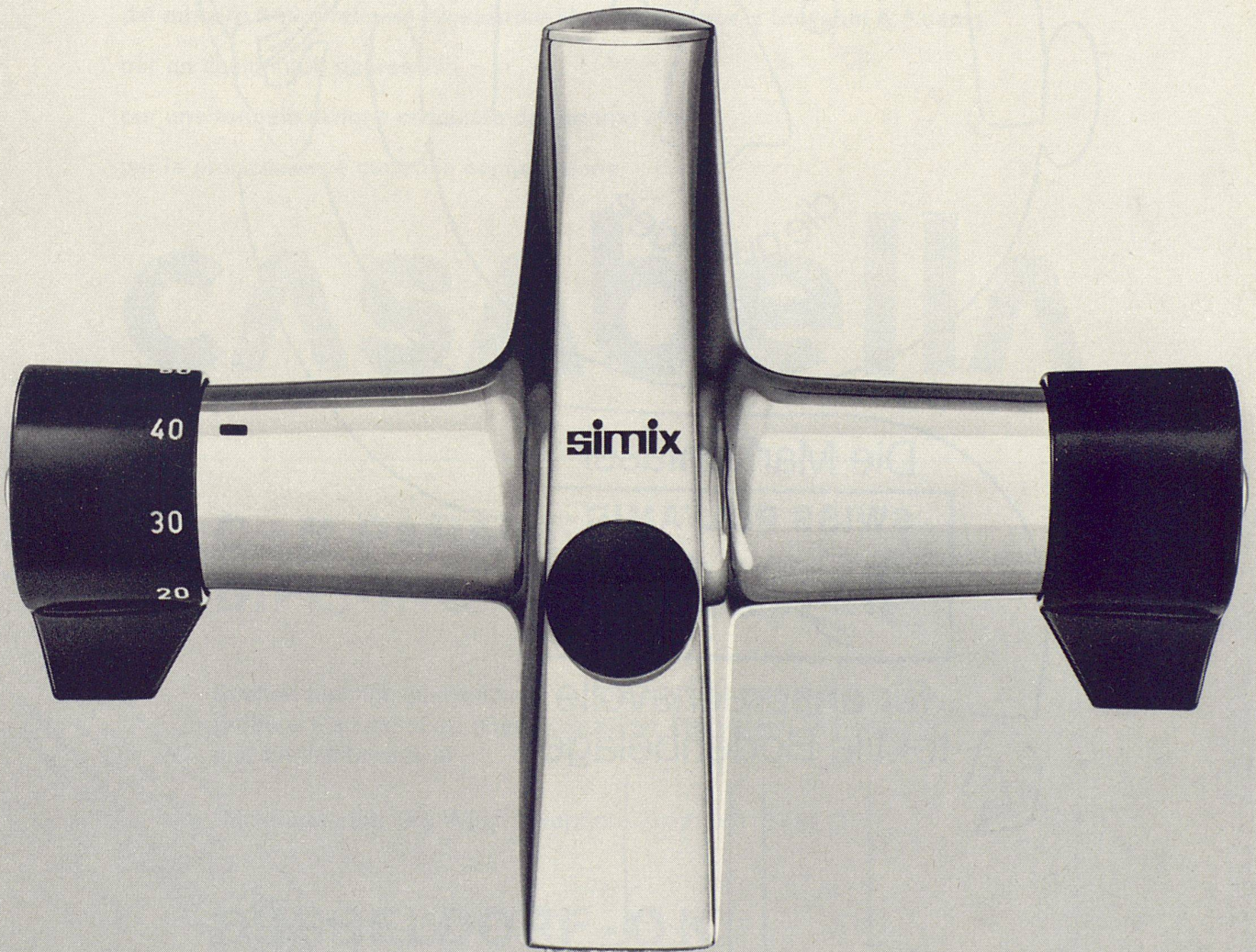
Name _____

Adresse _____



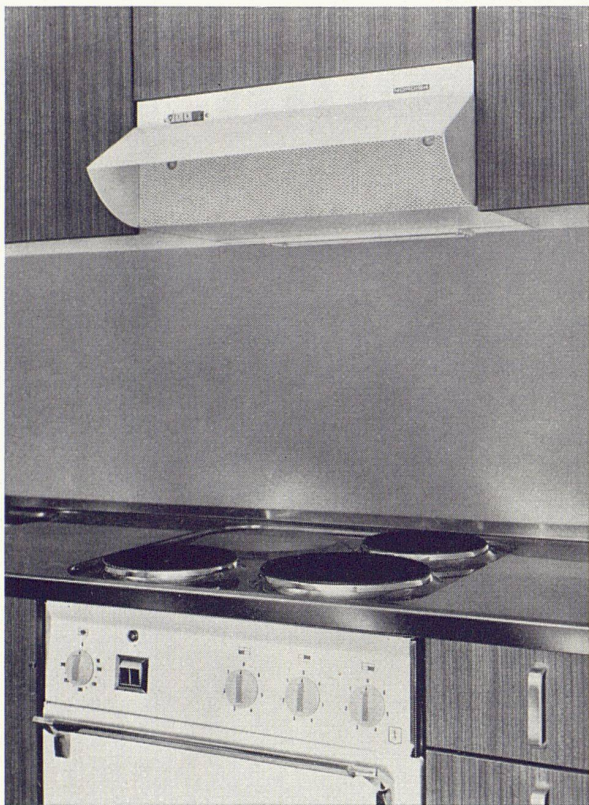
Komfort steigert das Wohlbefinden des Menschen

Das Duschen
wie das Baden
wird mit dem autothermischen Mischgerät Simix
zum ungetrübten Genuss.



similar Carouge-Genève, Zürich

Baden **OEDERLIN + CIE**



Kein Kochdunst mehr in der Küche
 dank der neuen
 NORDISK-Küchenabzugshaube

- Sehr hohe Luftleistung
- 2 Geschwindigkeiten
- Geräuscharm
- Wirksame Fettfilter
- Ideal zum Reinigen
- Herdbeleuchtung
- Entspricht den Normmaßen
- SEV-geprüft
- 1 Jahr Garantie

Verlangen Sie bitte Unterlagen bei

Werner Kuster AG 4132 Muttenz 2/Basel

Hofackerstraße 71, Telefon 061 42 12 55

Filialen in:

Zürich/Wallisellen (051) 93 40 54 – Lausanne (021) 25 01 68

**Neu bei
 Bucher**

Verlag C. J. Bucher Luzern - Frankfurt/M

394 Seiten mit 425 Photos,
 Skizzen und Plänen, davon
 8 Seiten Vierfarbenphotos.
 Format 22,8 x 29,8 cm. **Preis Fr. 78.—**
 «Architektur Form Funktion», das
 einzige Fachjahrbuch dieser Art, stellt
 jedes Jahr die Arbeiten, Ideen und
 Projekte der bedeutendsten Architekten,
 Ingenieure und Spezialisten der
 ganzen Welt in fünf Sprachen
 (deutsch, französisch, italienisch,
 englisch und spanisch) vor.
 Band 8 bis 14 sind noch
 lieferbar zum Preise
 von Fr. 48.—



BESTELLUNG Ich bestelle hiermit
 394 Seiten mit 425 Photos, Skizzen und Plänen, davon 8 Seiten Vierfarbenphotos.
 Format 22,8 x 29,8 cm. Leinenband mit Schutzumschlag, laminiert. Fr./DM 78.—

Name

Adresse

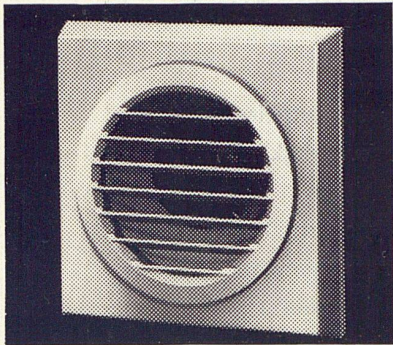
Ort und Land

Beruf

Unterschrift

Datum

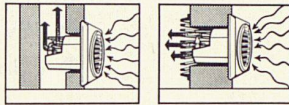
Exemplare Architektur Form Funktion Nr. 15
 C. J. Bucher AG
 CH-6000 Luzern
 Zürichstr. 3

mini**TURBINETTE** ein neuer

Einbau-Ventilator

mit grosser Leistung und kleinsten Abmessungen
für kleine Räume

Nur Fr. 73.-



für Badezimmer, WC's, kleine Küchen usw. Saugt alle Dämpfe, unangenehme Gerüche, Dünste etc. zuverlässig ab. Der Ventilator wird einfach in eine Maueröffnung oder in ein Rohr von nur 115 mm \varnothing eingeschoben.

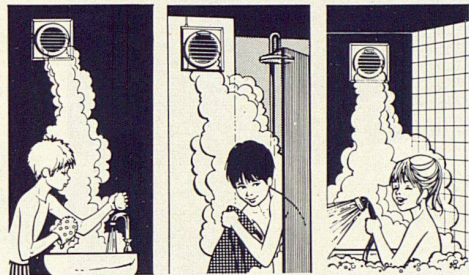
Lediglich der formschöne Innenteil (nur 32 mm vorstehend!) ist sichtbar und fügt sich überall unauffällig und harmonisch ein.

Verlangen Sie Prospekt durch die Ventilatoren-Spezialisten.



A. WIDMER AG

8036 Zürich, Sihlfeldstrasse 10, Tel. 051 / 33 99 32 - 34



Über 20 Jahre Erfahrung in Ventilatoren.

Gut eingerichtete Schreinerei in der Ostschweiz sucht langfristige

Zusammenarbeit

mit Innenarchitekt oder Innenausbau-Unternehmen für die Ausführung gepflegter Innenausbauten (inkl. Anschlag) und Möbel (auch Sitzmöbel).

Verbindungsaufnahme ist erbeten unter **Chiffre 7658** an Mosse-Annoncen AG, 8023 Zürich.

RESOPAL®

3 Jahrzehnte
Qualitäts-Kunststoffplatte

Oberflächen: matt+glanz, naturmatt, Hammerschlag
Porenstruktur, Relief-Textil und -Streifen

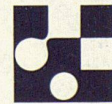
Formate mm: 2120 x 1020/915 — 2800 x 1250 — 1750 x 800

Stärken mm: 1,3 und 0,9 Sonderausführung auf Anfrage

O. SOMMER 4900 Langenthal — Telefon 063 2 07 14

1a

**photolithos
clichés**



Schwitter AG

8052 Zürich, Schweiz 4000 Basel 9, Schweiz 1000 Lausanne, Suisse
Thurgauerstrasse 121 Allschwilerstrasse 90 44, Avenue de la Gare
Tel. 051 839955/835165 Telefon 061 388850 Téléphone 021 228675

Wenn Sie sich beim Planen nicht verplanen wollen...

...dann müssen Sie mit Materialien arbeiten,
auf die Sie sich 100%ig verlassen können.
Auf Materialien wie die neuen Teppichböden
von Giubiasco zum Beispiel. Denn das neue
Giubiasco-Teppichboden-Sortiment wurde speziell
für den Objektbereich geschaffen. Für Räume,
wo ein Teppichboden nicht nur preisgünstig,
sondern auch äusserst strapazierfähig sein soll.

Also, bei Ihrem nächsten Objekt –
Giubiasco-Teppichböden –
damit Sie sich beim Planen nicht verplanen.
Verlangen Sie von uns Unterlagen.

Giubiasco Industrie AG



Leistung – Erfahrung – Vertrauen



GIUBI-FLOR BARNYLS

GIUBI-FELT SUPER

GIUBI-FLOR BARNYLS

vollsynthetischer
Klebnoppenteppichboden
(Bar-Tuft)

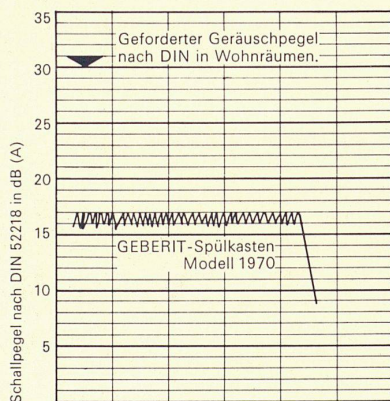
für höchste Objekt-Beanspruchung

Nadelfilz für
höchste
Objekt-Beanspruchung
Laufschicht aus 100% Nylsuisse

vollsynthetischer
Klebnoppenteppichboden
(Bar-Tuft)
für höchste Objekt-Beanspruchung

Der GEBERIT-PVC-Spülkasten 1970; noch leiser trotz stark erhöhter Fülleistung

Wissen Sie, wie leise das ist? Wie geflüstert! So leise, daß man direkt neben dem WC-Raum schlafen könnte. Damit ist der neue GEBERIT trotz der bemerkenswert erhöhten Fülleistung leiser als jeder andere Spülkasten, den wir kennen.



Die obenstehende Darstellung zeigt, wie leise das Geberit-Schwimmerventil Modell 1970 im Vergleich zum geforderten Ruhepegel ist. Gemessen wurde das in den Nebenraum übertragene Geräusch nach DIN 52218 Vornorm. Die vorstehenden Werte wurden im betriebseigenen Akustik-Labor ermittelt und durch ein amtliches Gutachten bestätigt.

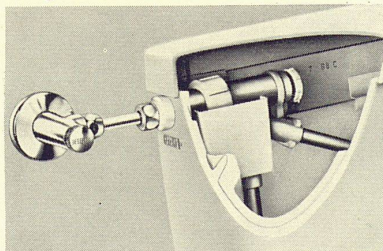
Der Geräuschpegel des GEBERIT-Spülkastens liegt nun so tief, dass die Apparate auch bei akustisch ungünstigen Grundrissen; z.B. unmittelbar neben Wohn- oder Schlafräumen, montiert werden können, ohne Geräuschbelästigungen zu verursachen. Dies ist besonders bei Umbauten und Hotels wichtig.

Unter einer Vielzahl von Kunststoffen haben unsere Kunststoff-Fachleute besonders alterungsbeständige, lichtechte und robuste Werkstoffe ermittelt, die sich millionenfach bewährt haben. So ist z. B. das Spülkastengehäuse aus dem für diesen Zweck unübertroffenen PVC-hart. Der Deckel



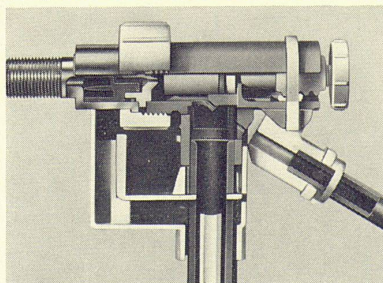
ist zweckmäßig flach (als Ablagefläche gern gesehen) und aus glutfestem Melamin hergestellt.

Der GEBERIT-Spülkasten ist vollisoliert, damit jede Schwitzwasserbildung vermieden wird.



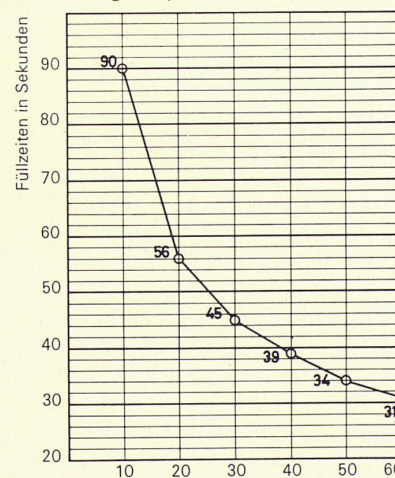
Die bewährte GEBERIT-Vollisolation gegen Schwitzwasserbildung.

Durch die Weiterentwicklung des neuen Schwimmerventils ist es gelungen, auch die Fülleistung zu verbessern. Sie beträgt jetzt beachtliche 12 l/min. bei 3 atü. Bei 5 atü Fließ-



Neues GEBERIT-Schwimmerventil Modell 1970.

druck ist der GEBERIT-Spülkasten sogar schon nach 34 Sekunden wieder gefüllt. Durch die große Fülleistung ist er also auch bei hoher Benützungsfrequenz stets spülbereit.



Füllzeiten in Sekunden für 9 Liter Spülwasser bei einem Fließdruck von 10 bis 60 M Wassersäule (1-6 atü) Fließdruck in atü.

Auch das Spülkasten-Schwimmerventil Modell 1970 ist so konstruiert, dass selbst bei jahrelanger pausenloser Beanspruchung keine Schäden auftreten können.

Was sich an unseren millionenfach bewährten Spülkästen verbessern ließ, haben wir im Laufe der Jahrzehnte stets verbessert. Darum ist auch der GEBERIT-PVC-Spülkasten der Zeit voraus.

70
E



GEBERIT+CIE
Armaturen- und Apparatefabrik
8640 Rapperswil am Zürichsee
Tel. 055 2 03 44
Telex 75625