

**Zeitschrift:** Das Werk : Architektur und Kunst = L'oeuvre : architecture et art  
**Band:** 57 (1970)  
**Heft:** 10: Umfrage zur Architekturausbildung

## Werbung

### Nutzungsbedingungen

Die ETH-Bibliothek ist die Anbieterin der digitalisierten Zeitschriften auf E-Periodica. Sie besitzt keine Urheberrechte an den Zeitschriften und ist nicht verantwortlich für deren Inhalte. Die Rechte liegen in der Regel bei den Herausgebern beziehungsweise den externen Rechteinhabern. Das Veröffentlichen von Bildern in Print- und Online-Publikationen sowie auf Social Media-Kanälen oder Webseiten ist nur mit vorheriger Genehmigung der Rechteinhaber erlaubt. [Mehr erfahren](#)

### Conditions d'utilisation

L'ETH Library est le fournisseur des revues numérisées. Elle ne détient aucun droit d'auteur sur les revues et n'est pas responsable de leur contenu. En règle générale, les droits sont détenus par les éditeurs ou les détenteurs de droits externes. La reproduction d'images dans des publications imprimées ou en ligne ainsi que sur des canaux de médias sociaux ou des sites web n'est autorisée qu'avec l'accord préalable des détenteurs des droits. [En savoir plus](#)

### Terms of use

The ETH Library is the provider of the digitised journals. It does not own any copyrights to the journals and is not responsible for their content. The rights usually lie with the publishers or the external rights holders. Publishing images in print and online publications, as well as on social media channels or websites, is only permitted with the prior consent of the rights holders. [Find out more](#)

**Download PDF:** 04.04.2026

**ETH-Bibliothek Zürich, E-Periodica, <https://www.e-periodica.ch>**



# chinchilla

Dieses Glasmuster, weich und fließend  
wie ein Pelz, schafft eine dezente Atmosphäre.

chinchilla ist eines der  
3 neuen Gussgläser.



**Glaverbel** Brüssel

Das belgische Glas von Weltruf  
Generalvertr. für die Schweiz: Jac. Huber & Bühler  
2500 Biel 3, Mattenstrasse 137. Tel. 032 3.88.33

Bitte senden Sie mir ein Muster des Gussglases Chinchilla

VC 210

Name .....

Adresse .....

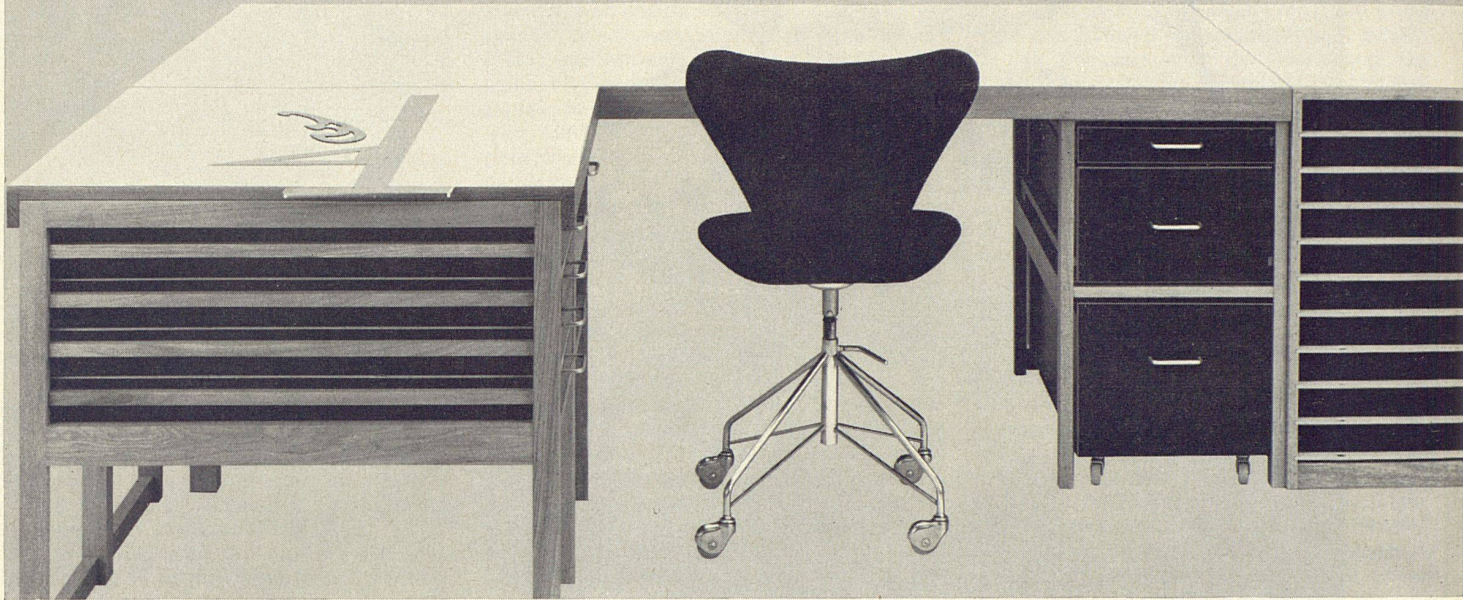
PLZ, Ort .....

# Oswald zeigt:

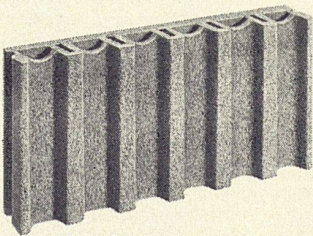
Muss ein Korpus heute noch so aussehen wie er immer ausgesehen hat damit er seinem Namen Ehre macht?

Oswald zeigt einen Korpus ohne Rückwand, ohne Seitenwand beweglich im Ausdruck geschaffen für die Bewegung veränderbar durch den Gebrauch einen Korpus für den denkenden Praktiker für den praktizierenden Denker

Verlangen Sie den Prospekt «Oswald zeigt» und besuchen Sie den Ausstellungsraum bei Ph. Oswald Schreinerei und Innenausbau AG 8154 Oberglatt ZH Telefon 051 94 51 58



## SICKERPLATTEN



Die Hauptvorteile der BBS-Sickerplatten

1. Doppelkammern
2. Schrotslitze
3. 6 und 8 cm starke Platten
4. Hohe Bruchfestigkeit
5. Mehr Qualität für gleichviel Geld!

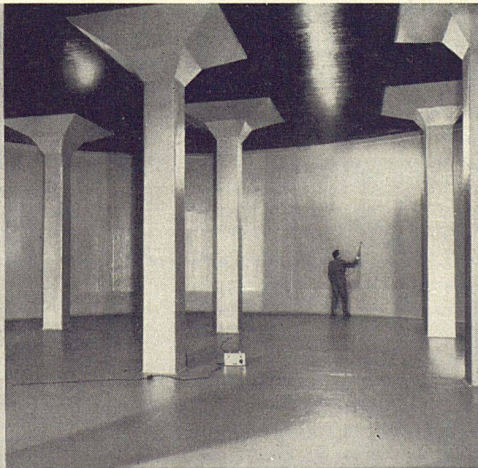


Baustein- und Betonwarenfabrik AG  
8957 Spreitenbach  
Tel. 051 88 84 78

Tonwerk Döttingen  
Inhalt 1 Million Liter



betontanks



## für Heiz- und Dieseloel

Spezialauskleidung mit elastischer Dauerbeschichtung. (Auch alte Tanks beschichtbar!)

tankbau otto schneider zürich

8057 zürich frohburgstr.188 tel. 051 26 35 05