

**Zeitschrift:** Das Werk : Architektur und Kunst = L'oeuvre : architecture et art  
**Band:** 57 (1970)  
**Heft:** 10: Umfrage zur Architektenausbildung

## **Werbung**

### **Nutzungsbedingungen**

Die ETH-Bibliothek ist die Anbieterin der digitalisierten Zeitschriften auf E-Periodica. Sie besitzt keine Urheberrechte an den Zeitschriften und ist nicht verantwortlich für deren Inhalte. Die Rechte liegen in der Regel bei den Herausgebern beziehungsweise den externen Rechteinhabern. Das Veröffentlichen von Bildern in Print- und Online-Publikationen sowie auf Social Media-Kanälen oder Webseiten ist nur mit vorheriger Genehmigung der Rechteinhaber erlaubt. [Mehr erfahren](#)

### **Conditions d'utilisation**

L'ETH Library est le fournisseur des revues numérisées. Elle ne détient aucun droit d'auteur sur les revues et n'est pas responsable de leur contenu. En règle générale, les droits sont détenus par les éditeurs ou les détenteurs de droits externes. La reproduction d'images dans des publications imprimées ou en ligne ainsi que sur des canaux de médias sociaux ou des sites web n'est autorisée qu'avec l'accord préalable des détenteurs des droits. [En savoir plus](#)

### **Terms of use**

The ETH Library is the provider of the digitised journals. It does not own any copyrights to the journals and is not responsible for their content. The rights usually lie with the publishers or the external rights holders. Publishing images in print and online publications, as well as on social media channels or websites, is only permitted with the prior consent of the rights holders. [Find out more](#)

**Download PDF:** 16.01.2026

**ETH-Bibliothek Zürich, E-Periodica, <https://www.e-periodica.ch>**





**Küchen**  
im Stil  
unserer Zeit, mit

**BELINOX**

**COMFORT**

**Einsatzspültischen**

Diese Einzelemente bieten dem Architekten ungewöhnlich vielseitige Kombinationsmöglichkeiten. Chromstahl in farbige Kunststoffabdeckungen eingesetzt, macht die moderne, schönere und pflegeleichte Küche aus —: Die Küche mit allem Komfort und wohnlich zugleich. Ein technisch einwandfreies, erprobtes Spezialesystem gewährleistet einen absolut fugenlosen, wasserdichten Einbau der COMFORT-Einzelemente. Verlangen Sie unsere detaillierten Unterlagen.

**BELINOX Loertscher AG**

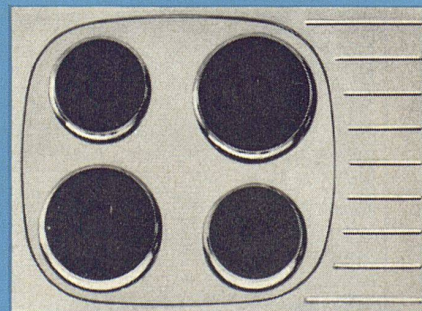
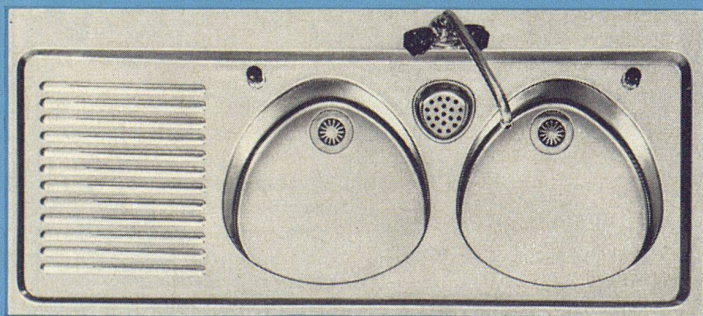
**5649 Stetten**

Spezialfabrik für rostfreie Stahlwaren

☎ 056 33821 / 34343 Telex 52056



... genügend Platz für heiße Pfannen



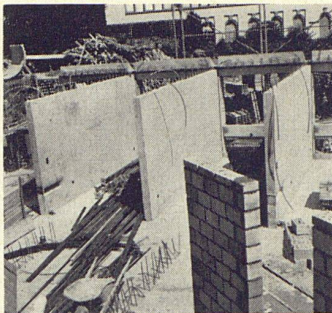


Priesterseminar Luzern

Architekt W. Rüssli, Luzern

Bauunternehmung  
Medici AG, Luzern

Herr Kremmel:



# «Hier haben wir mit der cobeton eine wirklich rationelle Lösung gefunden!»

Ursprünglich waren Backsteinwände beidseitig verputzt vorgesehen. Auf Grund von Schallmessungen, die vom Architekten an ähnlichen Objekten vorgenommen wurden, entschloss man sich für Betonwände. Aus Kostengründen wurde ein bedingt streich- und tapezierfertiger Beton verlangt, man gewann dadurch zusätzlich noch etwa 4 cm an Raumbreite.

Der kurze Bautermin und eine Vielzahl gleicher Wände in den Abmessungen von 513×250×15 cm, sowie die Auflage, einen fugenlosen, spachtelfertigen Beton herzustellen, bewog uns, eine System-Schalung anzuschaffen. Das Anbringen von diversen elektrischen Installationen musste ebenfalls berücksichtigt werden, womit eine Holz-Kunst-

stoff-Schalungsplatte als ideale Schalhaut feststand.

Mit der heute nur der Cobeton zur Verfügung stehenden «Gigant»-Schalungsplatte (660×265 cm) und dem durchdachten cobe-Normschalungssystem haben wir hier eine überzeugende Lösung gefunden. Mit einem Minimum an Arbeitskräften wurden jeden zweiten Tag vier Schalungseinheiten umgesetzt. Das niedrige Gewicht der Schalung (42 kg/m<sup>2</sup>) erlaubt es ohne Schwierigkeiten, ganze Kraneinheiten von 14 m<sup>2</sup> ein- und auszuscalen. Diese sind so konzipiert, dass sie nach Beendigung dieser Baustelle ohne Mühe in Normelemente zerlegt werden können.

Detaillierte Auskunft über die «Gigant»-Schalungsplatte und das cobe-Normschalungssystem erteilt Ihnen gerne:

Cobeton AG Chamerstrasse 117 6301 Zug  
Telefon 042 21 12 88/89

