

**Zeitschrift:** Das Werk : Architektur und Kunst = L'oeuvre : architecture et art  
**Band:** 57 (1970)  
**Heft:** 10: Umfrage zur Architekturausbildung

## Werbung

### Nutzungsbedingungen

Die ETH-Bibliothek ist die Anbieterin der digitalisierten Zeitschriften auf E-Periodica. Sie besitzt keine Urheberrechte an den Zeitschriften und ist nicht verantwortlich für deren Inhalte. Die Rechte liegen in der Regel bei den Herausgebern beziehungsweise den externen Rechteinhabern. Das Veröffentlichen von Bildern in Print- und Online-Publikationen sowie auf Social Media-Kanälen oder Webseiten ist nur mit vorheriger Genehmigung der Rechteinhaber erlaubt. [Mehr erfahren](#)

### Conditions d'utilisation

L'ETH Library est le fournisseur des revues numérisées. Elle ne détient aucun droit d'auteur sur les revues et n'est pas responsable de leur contenu. En règle générale, les droits sont détenus par les éditeurs ou les détenteurs de droits externes. La reproduction d'images dans des publications imprimées ou en ligne ainsi que sur des canaux de médias sociaux ou des sites web n'est autorisée qu'avec l'accord préalable des détenteurs des droits. [En savoir plus](#)

### Terms of use

The ETH Library is the provider of the digitised journals. It does not own any copyrights to the journals and is not responsible for their content. The rights usually lie with the publishers or the external rights holders. Publishing images in print and online publications, as well as on social media channels or websites, is only permitted with the prior consent of the rights holders. [Find out more](#)

**Download PDF:** 05.04.2026

**ETH-Bibliothek Zürich, E-Periodica, <https://www.e-periodica.ch>**

# SIFRAG und Weltflugverkehr



Flughafen Zürich Abflughalle Trakt Nord  
Bauleitung: Flughafen-Immobilien-Gesellschaft, Zürich

# SIFRAG

Bei den Erweiterungsbauten im interkontinentalen Flughafen Zürich-Kloten wurden für die lufttechnischen Installationen SIFRAG-Anlagen gewählt. Diese bieten dem verwöhnten Fluggast ein angenehmes Klima.

SIFRAG-Lüftungs- und Klimaanlage bewähren sich in den Trakten:

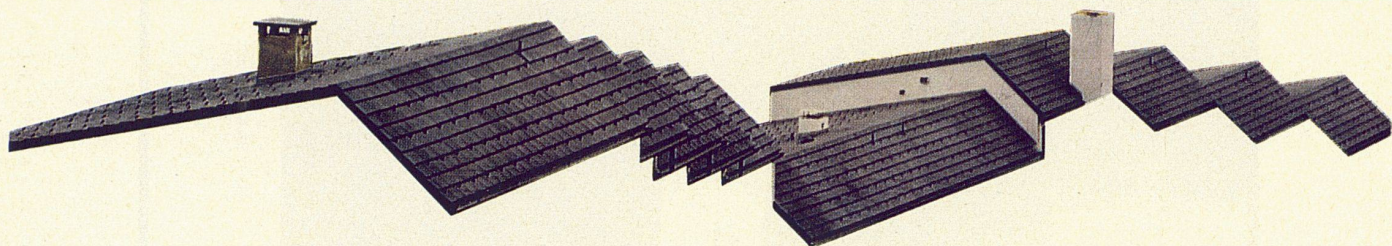
Abflug- und Ankunftshalle Nord  
Basisdock Süd (Aufnahmegebäude)  
Basisdock Nord (Aufnahmegebäude)  
Flugsicherungsgebäude  
Verbindungstrakt mit Personalrestaurant und Küche

SIFRAG-Klimakomfort auch für Ihre Ansprüche!

SIFRAG  
Luft- und Klimatechnik Frei AG

Zürich 051-25 15 51  
Bern 031-56 25 25  
Basel 061-43 92 60  
Lausanne 021-23 74 08

Klimaanlagen  
Ventilationen  
Luftbefeuchtung  
Kälteanlagen  
Luftvorhänge  
Brandschutz



## Farbe als Gestaltungsmittel! Beispiel: Durchgefärbte Redland-Betonziegel

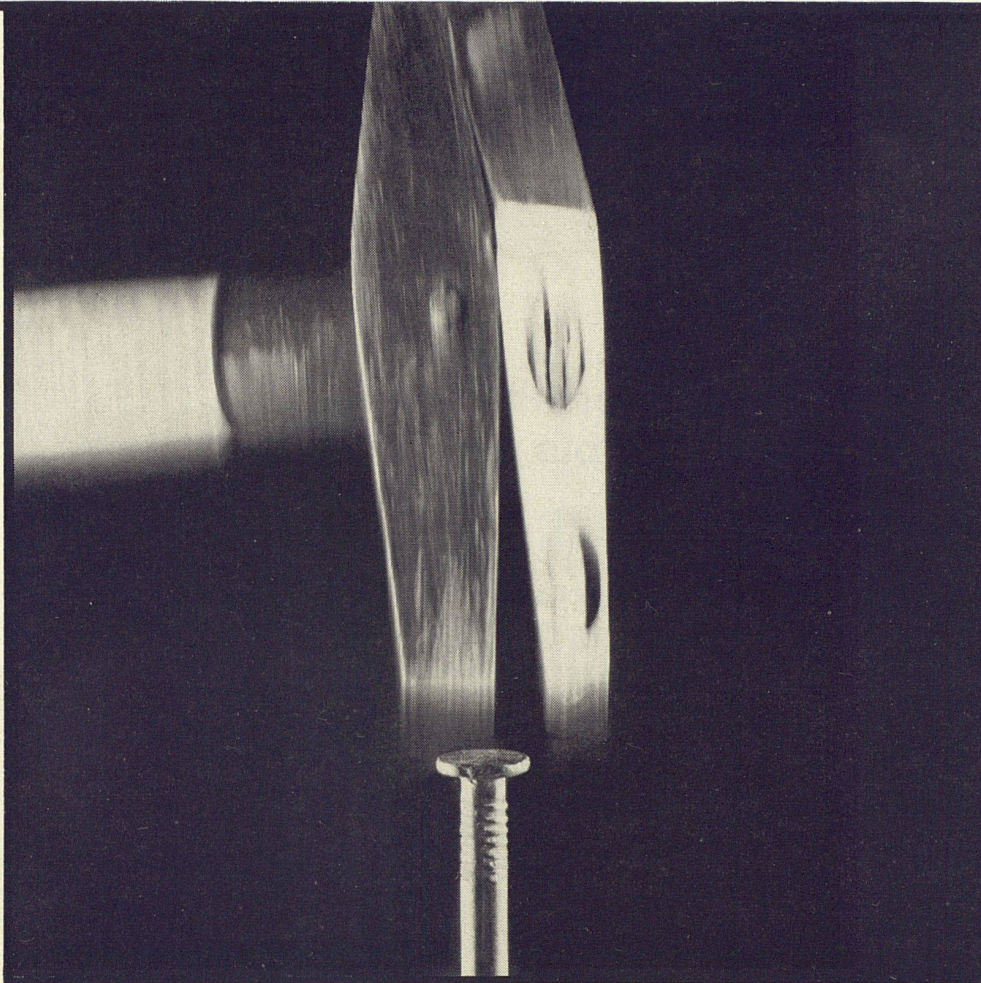
Mit anorganischen Bayer-Buntpigmenten durchgefärbte Redland-Betonziegel sind in der heutigen Architektur ein wichtiges Gestaltungselement. Als wesentlicher Bestandteil des Bauwerkes

soll sich auch die Dachfläche farblich harmonisch in die Landschaft einfügen. Redland-Betonziegel werden in verschiedenen Farbtönen hergestellt und sind absolut frostbeständig.

Alle Auskünfte über Bayer-Farbpigmente erhalten Sie durch:

Aktiengesellschaft vorm. Emil Vogel  
Postfach, CH-8032 Zürich





K70

## Mit der Nut- und Kammplatte haben wir den Nagel auf den Kopf getroffen

PAVATEX-NK-Platten kann man unsichtbar befestigen, weil Heftklammern oder Nagelstellen von der nächsten in die Nut eingeschobenen Platte verdeckt werden. Die unkomplizierte Montage schliesst Beschädigungen und nachträgliches Ausbessern aus. Das Resultat: sichere Befestigung und tadelloses Aussehen.

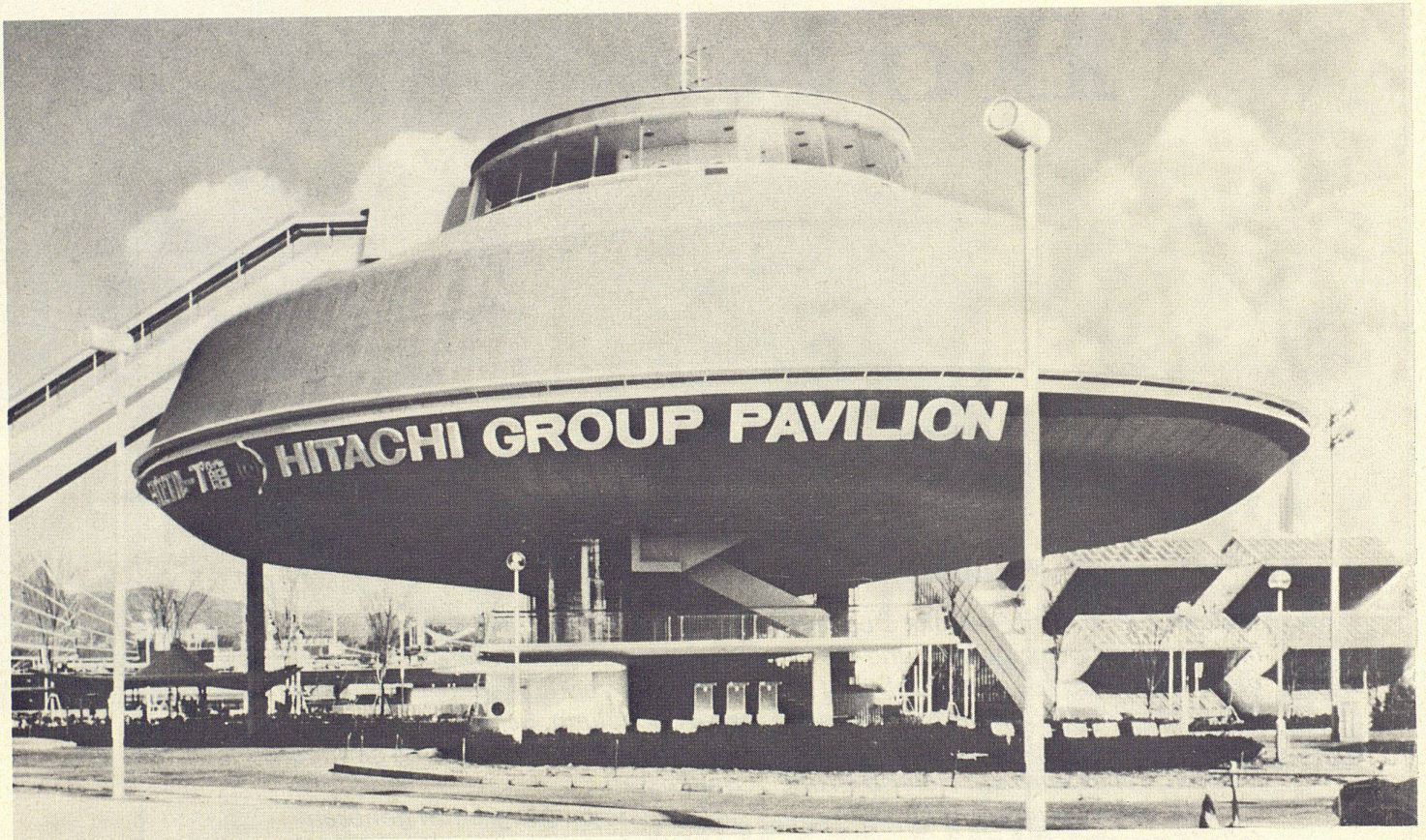
PAVATEX-NK-Platten sind in den Formaten 31,25×31,25 cm und 31,25×125 cm (Sichtformat) lieferbar. Sie sind in der Farbe «Standard-Weiss» gespritzt und weitgehend abriebfest.

PAVATEX zum Bauen und Wohnen.

**pavatex**<sup>®</sup>  
eingetragene Schutzmarke

Pavatex AG  
Jenatschstr. 4  
8027 Zürich  
Tel. 051 36 21 23

# Das sollte eine Anzeige für Hitachi Klimageräte werden



Aber wir meinen, über die hohe Qualität, die grosse Leistungsfähigkeit und die vielseitigen Einsatzmöglichkeiten können wir Sie auch ein andermal wieder informieren. Im Augenblick scheint uns der neue Hitachi Pavillon auf der Expo 70 für Sie interessanter. Denn dieser 25-Millionen-Bau ist der grösste einer einzelnen Firmengruppe – mit 46 m Durchmesser und 22 m Höhe in Form einer fliegenden Untertasse. Und er dürfte auch zu den interessantesten der Weltausstellung gehören.

Mittelpunkt des Pavillons bilden computer-gesteuerte Flugsimulatoren für jeweils 128 Personen. Dabei steht für je 8 Personen ein kompletter Simulator bereit, mit allen Instrumenten, exakt funktionierendem Steuerknüppel für Richtungs- und Horizontwechsel, mit Rundumsicht auf Flugplatz, Atmosphäre und Stratosphäre – mit schnellen Starts, harten und weichen Landungen nach gewählten Flugprogrammen.

Wenn auch dieser interessante Pavillon nur wenig mit Hitachi Klimageräten zu tun hat, so wird er Ihnen doch sicherlich den ausserordentlich hohen technischen Standard von Hitachi Erzeugnissen gezeigt haben. Und Klimageräte sind ein wichtiger Bestandteil des Hitachi Produktionsprogramms, über das Sie unsere Vertretung gern näher informiert.

# Pieren für Luft, Klima und Wärme

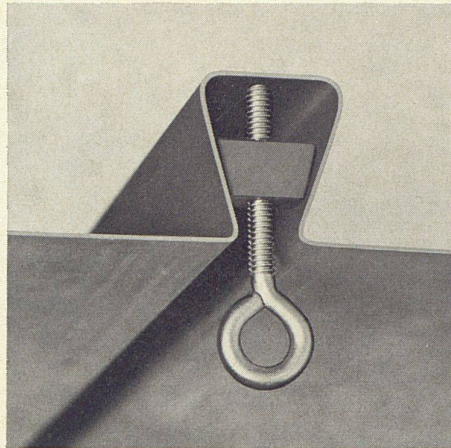
Hermann Pieren AG  
Fabrik für luft- und wärmetechnische Apparate  
3510 Konolfingen  
Telefon 031 91 74 34

Service-Stellen: Zürich, Konolfingen-Bern,  
Morges-Lausanne

Verlangen Sie von Ihrem Installateur  
PIEREN-Produkte

Andere Produkte: PIEREN-Heizkessel für jeden Bau  
GAMMA-Stahlradiatoren  
ZENTRATHERM-Steuerungen  
PIEREN-Oeltanks  
PIEREN-Ventilatoren für alle  
Objekte

*Es liegt an der Rippe*  
**\*\*Holorib®**



*Denn nur Holorib hat sie. Deshalb ist Holorib das einzige Verbunddecken-System für den Stahl- und Betonbau (in der Schweiz profiliert).*

*Lüftung, elektrische Anlagen, Decken – alles wird am Holorib-Profil einfach und rationell aufgehängt (alle 15 cm eine Ankerschiene).*

*Zudem weist Holorib einen unerwartet guten Brandwiderstand auf. Von der Empa geprüft und von **allen** Brandversicherungs-Anstalten*

*zugelassen; dies als **einziges** Verbunddeckenblech.*

*Holorib verkürzt die Bauzeit und erspart Schalung, Schalungsstützen und Armierungen – dadurch geringere Baukosten.*

*Zu unserem Programm gehören auch Bedachungs- und Wandverkleidungsbleche Holodeck 500 und 1000.*

*Verlangen Sie die ausführlichen technischen Unterlagen.*

Generalvertretung für Europa: **Holorib SA** 2, rue Vallin 1201 Genève Telefon 022/31 81 60

**Coupon** AP 16

Bitte senden Sie uns:

Holorib-Dokumentation

Holodeck-Dokumentation

Besuch des technischen Beraters


Firma .....

Sachbearbeiter .....

Strasse .....

PLZ/Ort .....

Telefon .....





eine von neun  
Eigenschaften,  
die für **FOAMGLAS<sup>®</sup>**  
DER TROCKENBLEIBENDE DÄMMSTOFF  
sprechen:

## konstanter Dämmwert

*FOAMGLAS<sup>®</sup>-Isolierungen verändern niemals ihren ursprünglichen Dämmwert: eine von neun physikalischen Eigenschaften, die FOAMGLAS so zuverlässig machen. Die anderen acht? FOAMGLAS ist nicht brennbar. FOAMGLAS ist wasser- und dampfdicht. Ist beständig gegen Säuren und Laugen. Fault und verrottet nicht. FOAMGLAS ist formstabil und biegefest. FOAMGLAS ist druckfest. Schrumpft und quillt nicht. Läßt sich extrem leicht verarbeiten. Neun Eigenschaften, die FOAMGLAS zum idealen Dämmstoff machen. Für Dachisolierungen, Parkdächer, Wandverkleidungen, Schornsteine, unterirdische Rohrleitungen, Kühlhausbauten und sonstige gewerbliche Anwendungen. Wollen Sie Näheres über FOAMGLAS erfahren? Dann schicken Sie uns bitte nachstehenden Coupon ausgefüllt ein,*

Vertrieb  
**FIBRES DE VERRE S.A.**

Hersteller  
**pc** PITTSBURGH  
CORNING  
EUROPE S.A.

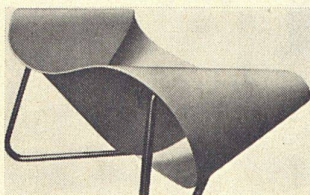
®FOAMGLAS und PC sind eingetragene Warenzeichen in den Vereinigten Staaten und anderen Ländern.

PITTSBURGH CORNING EUROPE S.A.  
Europäische Hauptgeschäftsstelle  
Avenue de Tervuren, 32-38  
B-1040 Bruxelles

Name: .....  
In Firma: .....  
Anschrift: .....  
Telefon: .....

Nr. 28

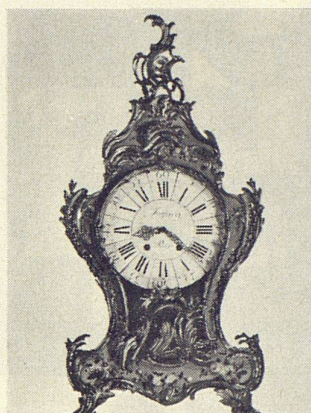
# Der DASKOMMTVIELLEICHTSPÄTER- EINMALINFRAGEBAUHERR ist leicht zu befriedigen.



## Der Bau nähert sich dem Ende

Die Wandbekleidung wird ausgewählt. Abrieb? Tapete? Rauhfaser? Anstrich? Gestrichene Rauhfaser?

Der Bauherr kann sich nicht entschliessen. Er will sich nicht entschliessen, weil er ja in einem Jahr eine neue Sitzgruppe kaufen möchte. Und weil vielleicht auch Tante Anna stirbt, und er das zugesprochene Kirschbaumbuffet erbt. Und natürlich auch, weil er, wenn er sich finanziell wieder etwas erholt hat, unbedingt die Plastik kaufen will, die er schon lange in seinem Wohnzimmer sieht. Also welche Wandbekleidung in den Raum mit dem Kirschbaumbuffet, der naturledernen Sitzgruppe und der Plastik, die er sich schon lange wünscht?



## Soll die Wand verkleidet werden?

Überhaupt nicht. Eine Verkleidung taugt nur kurze Zeit. Muster, Ornamente stossen sich mit den Möbeln, die nach und nach kommen. Die Wand muss bekleidet werden, mit Stoecklin spannungsarmer Rauhfaser. Der Rauhfaser mit der wunderbar dekorativen Struktur. Nur Struktur, keine Muster. Mit der idealen Struktur für den ersten, den zweiten und jeden weiteren Anstrich. Für's erste, für den Zögernden, empfehlen wir unsere gebleichte Rauhfaser. Die muss man nicht überstreichen, kann das aber jederzeit tun, wenn man dann endlich einmal weiss, was man wirklich will. Für's erste, für den Entschlossenen, für den, der in kurzer Zeit seine Plastik wirklich haben wird, dem empfehlen wir, unsere Rauhfaser weiss zu streichen, ungebrochen weiss, frisch, rein. Die Struktur wirft Schatten, das genügt auch dem Gemütlichen. Für's zweite, nach einem halben, nach einem, nach zwei Jahren, folgt das Raffinement. Das Kirschbaumbuffet, die Polstergruppe und die Plastik sind jetzt aufgestellt. Ton in Ton, oder Warm zu Kalt, oder Hell zu Dunkel, oder Matt zu Glanz werden jetzt bewusst, entschieden aufeinander abgestimmt. Die Rauhfaser wird gestrichen oder überstrichen, in einem grünlichen Goldton oder einem goldenen Grünton oder aber in reinstem Zinnober.

### Coupon

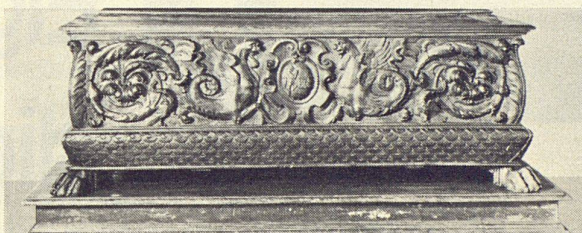
Was geschmackvoll ist und was nicht, das überlassen Sie doch bitte mir. Ich bin aber gerne bereit, nach Einsicht Ihrer Muster, zu glauben, was Sie behaupten.  Bitte senden Sie mir diese.

Name/Adresse/PLZ Ort/Land

\_\_\_\_\_  
\_\_\_\_\_  
\_\_\_\_\_

Stoecklin + Co., Papierfabrik  
CH-4144 Arlesheim, Schweiz

Ihr Bauherr hatte Zeit, er konnte ändern, er konnte sich entschliessen, und während der ganzen Dauer war es wohnlich, war es geschmackvoll.



## An alle Architekten!

In Kürze: warum gerade Stoecklin spannungsarme Rauhfaser?:

1. weil sie so gut ist.
2. weil sie einfach nie geschmacklos wirkt.
3. weil sie spannungsarm ist — die von Stoecklin — und gut zu verarbeiten
4. weil der Preis... ja das glauben Sie uns doch nicht. Aber lassen Sie einmal eine Offerte machen.
5. weil sie 1mal, 2mal, 3mal, 4mal, 5mal und undsoweitermal überstrichen werden kann.
6. weil Stoecklin bereits 37Millionensechshundertfünfzehntausend3hundert12 Quadratmeter davon verkauft hat. Bis zum 1. März 1970.

 **Stoecklin**


**spannungsarme Rauhfaser**

# AUSWAHL

ist fast alles



# Schoop



<sup>®</sup>  
**TERSUISSE**  
qualité contrôlée

Das andere ist Qualität.  
Zum Beispiel Tersuisse –  
das ideale Material für  
Gardinen. Sie sollten uns  
einmal in einem unserer  
Engros-Show-Rooms  
besuchen. Ganz erstaunlich,  
wie viel wir Ihnen zu  
zeigen haben. Und wie viel  
davon aus Tersuisse ist.  
Und wie prompt wir Ihnen  
alles liefern können.

Schoop & Co.  
8152 Glattbrugg-Zürich  
Sägereistrasse 21  
051 83 30 30

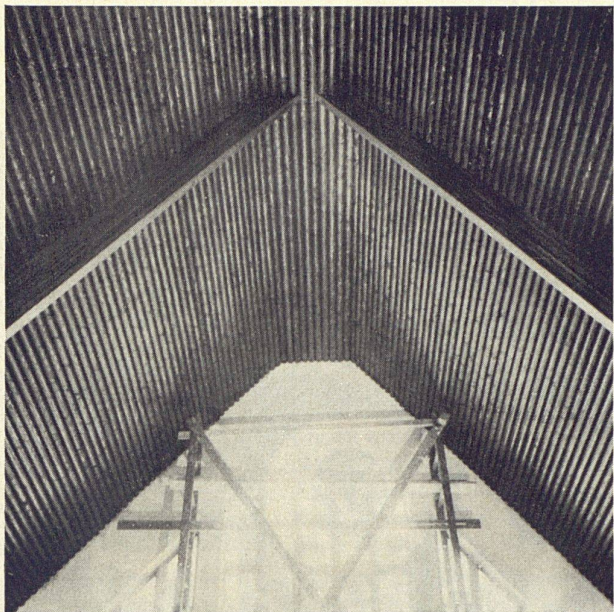
4000 Basel  
Gartenstrasse 5  
061 41 95 30

3001 Bern  
Neugasse 25  
031 22 70 64

1000 Lausanne  
Chemin de la Joliette 2  
021 26 19 57

6900 Lugano  
Via Zurigo 9  
091 2 05 90

1010 Wien 1  
Schwedenplatz 2  
02222 63 68 30

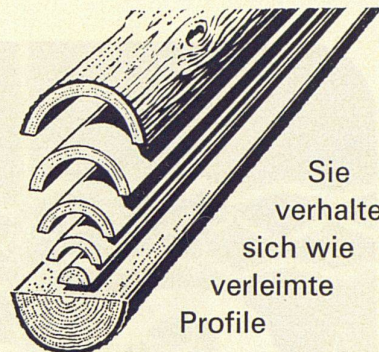


Giebelverkleidung in Kapelle

## Neue Gestaltungen mit

# RUHO®

## Vollholz-Schalen



Sie verhalten sich wie verleimte Profile

### Offizielle RUHO-Depositäre

Gétaz, Romang, Ecoffey SA, Vevey VD, Tel. 021 / 51 05 31  
und Filialen in Genf, Lausanne und Sion

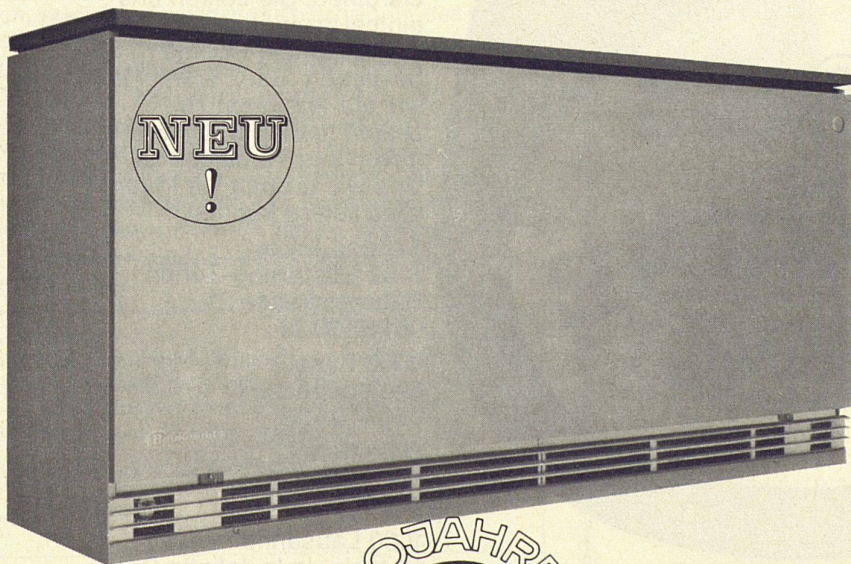
### Lieferanten

|                               |                               |
|-------------------------------|-------------------------------|
| H. & A. Hefti AG, Zürich      | Telefon 051 62 99 89          |
| Schnoz Söhne, Disentis GR     | Telefon 086 7 55 57 / 7 53 83 |
| Schnoz Söhne, Wassen UR       | Telefon 044 6 56 44           |
| O. Werlen, Buchs SG           | Telefon 085 6 13 58           |
| Thummel AG, Aesch BL          | Telefon 061 72 50 25          |
| Rich. Lötscher, Burgdorf BE   | Telefon 034 2 34 39           |
| H. Bringhen AG, Visp/Viège VS | Telefon 028 6 20 40           |



General-Lizenz und Beratung  
**SALES ENGINEERING COMTE AG**  
Abteilung RUHO Schweiz  
Tramstraße 109  
**8050 Zürich** Telefon 051 46 66 50

## Dieses Speicherheizgerät heizt billiger, ohne Bedienung, ohne Abgase, ohne Öltank und Heizraum!



Ein neues Heizsystem hat seinen Siegeszug angetreten. Nachts speichert das Gerät die Wärme zum reduzierten Stromtarif, tagsüber gibt es Wärme in gewünschter Menge ab. Automatische Regelung der Aufladung und individuelle Einstellung der Raumtemperatur durch Zimmer-Thermostat. Flachbauweise: nur 30 bzw. 36,5 cm tief! Lässt sich unter dem Fenstersims bündig anschliessen. Zeitlos-moderne Form, hohe Sicherheit und lange Lebensdauer. Vereinfachte Planung und viele kostensparende Vorteile. Kamine, Schächte, Leitungen und Tanks fallen weg. 9 Geräte für jeden Wärmebedarf.

Verlangen Sie unverbindlich die ausführliche Dokumentation mit dem Coupon!

### COUPON

Ich wünsche die ausführliche Dokumentation über die neuen Bauknecht Elektro-Speicherheizgeräte.

Name \_\_\_\_\_

Adresse \_\_\_\_\_

PLZ/Ort \_\_\_\_\_

Fabrik und Generalvertrieb:  
Bauknecht Elektromaschinen AG,  
5705 Hallwil, Tel. 064/54 17 71

710



# Bauknecht

weiss, was Frauen wünschen!

## Schön und erst noch praktisch

### praktisch

der CARINA Waschtisch mit seiner grossen runden Schale, die keine Schmutz-Sammelstellen aufweist.

### praktisch

die CARINA Abstelltablare für das Ablegen von grösseren Gegenständen auf Waschtischhöhe.

### praktisch

der ausziehbare Handtuchhalter und die direkt am Waschtisch montierten Glas- und Seifenhalter.

### schön

jedes einzelne Element und damit das ganze CARINA Waschtisch-System.

Sabez  
Sanitär-Bedarf AG Zürich  
Spezialisten für Küchenbau  
und Sanitärbedarf  
Büro und Ausstellung:  
Kreuzstrasse 54, 8008 Zürich  
Telefon 051/47 35 10



® Marke und Modell international geschützt

# Carina®

ein System, das den Vorzug verdient

## Hygienisch und gleichzeitig schön

### schön

ist der CARINA Waschtisch auch von der Seite. Die grosszügigen Rundungen erleichtern das Sauberhalten.

### schön

die Einheit von Glashalter, Seifenhalter, Handtuchhalter und Waschtischkörper.

### schön

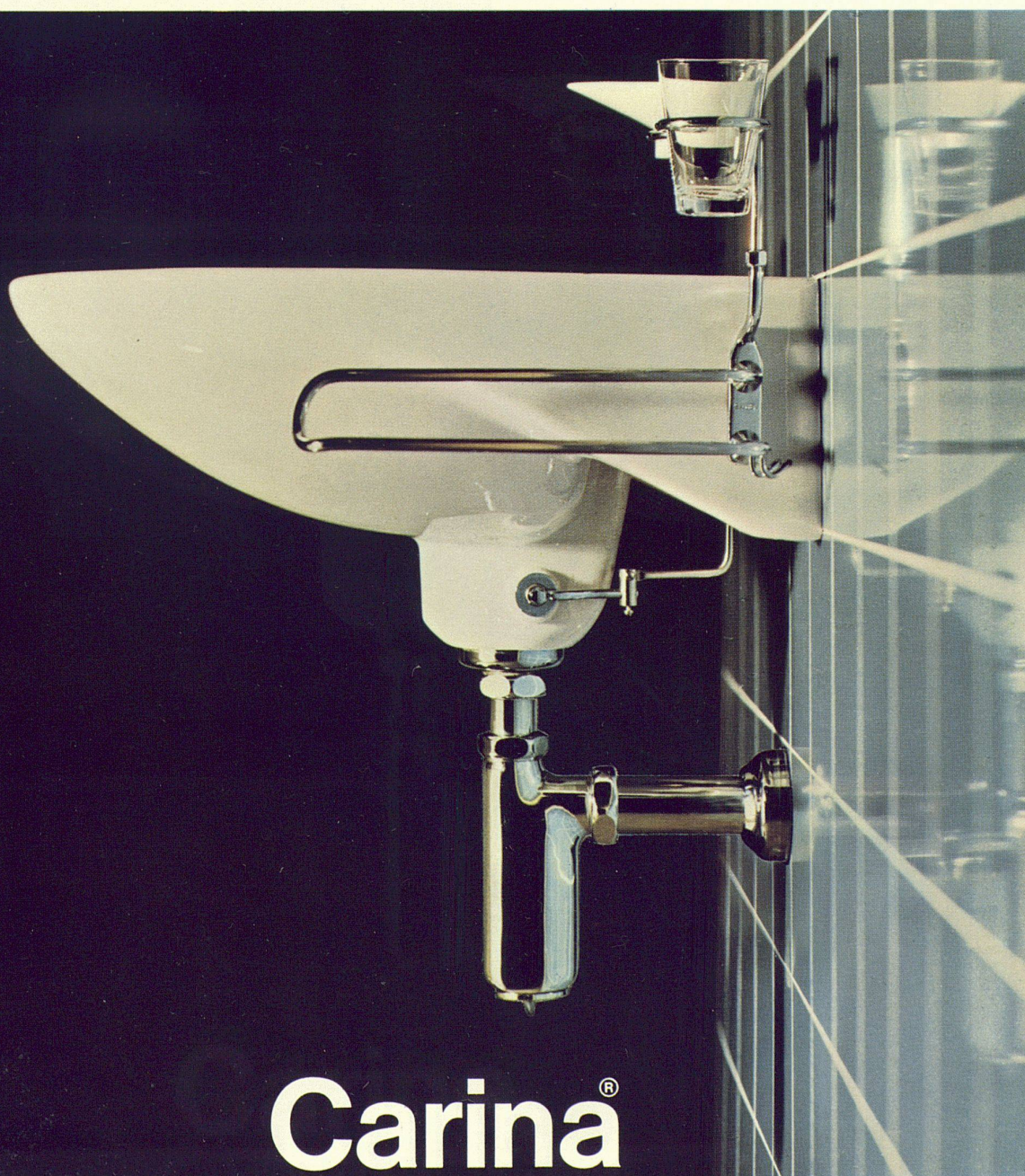
der PRONTO Siphon, der jederzeit ohne Spezialwerkzeug entleert werden kann.

### hygienisch

der CARINA-SOLSANA Direktablauf. Er gestattet problemloses Reinhalten von Waschtischablauf und Waschtischüberlauf.

Sabez

Sanitär-Bedarf AG Zürich  
Spezialisten für Küchenbau  
und Sanitärbedarf  
Büro und Ausstellung:  
Kreuzstrasse 54, 8008 Zürich  
Telefon 051/47 35 10

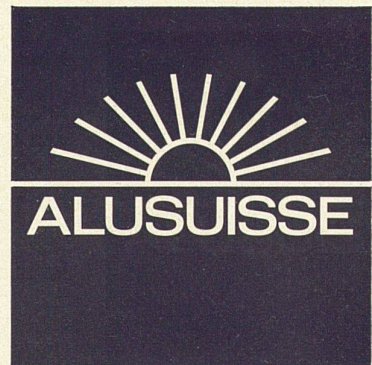


# Carina®

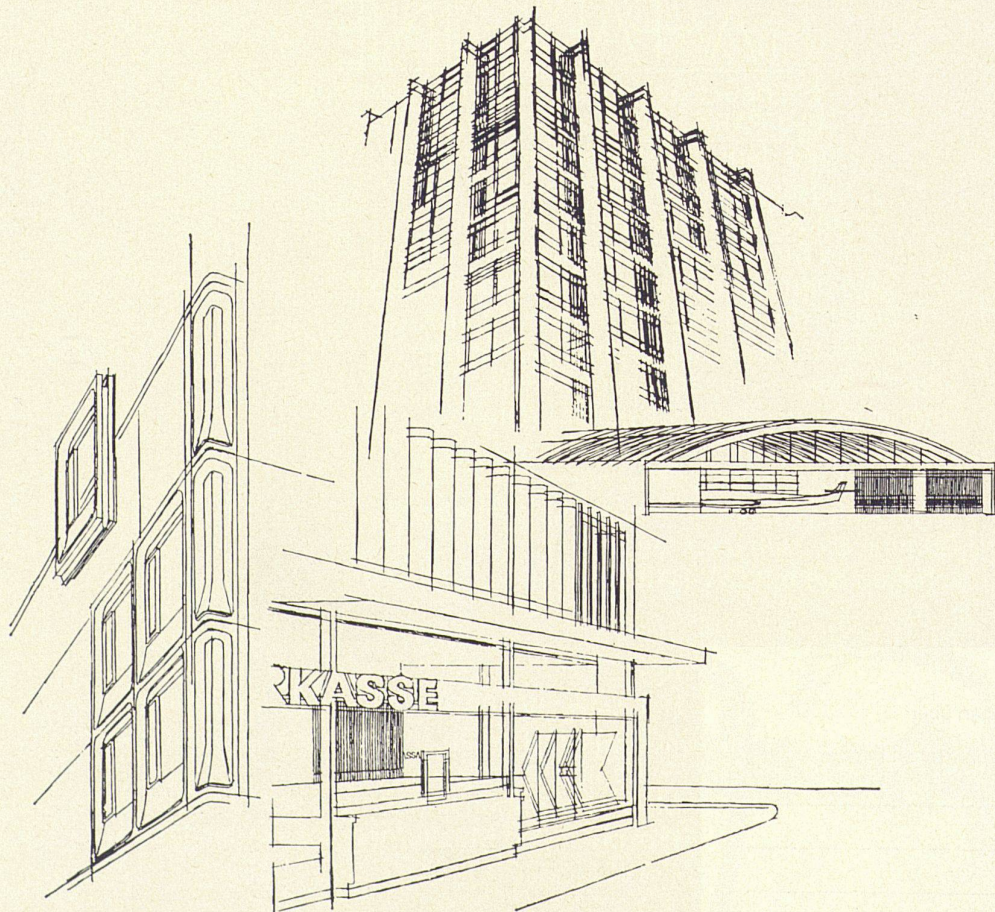
ein System, das den Vorzug verdient

# Alusuisse Aluminium Baustoff für 1000 Ideen!

Aluminium findet im Bauwesen dank der verschiedenartigsten Lieferformen und seiner vielen guten Eigenschaften immer breitere Verwendung. Profile, Bleche, gewellte Bänder, Verbundplatten, gegossene Elemente, neue Legierungen und Oberflächenverfahren, z.B. für beständige Eigenfärbungen, öffnen ein weites Gebiet für die gestalterischen Ideen der Architekten. Aluminium hat seine Dauerbewährung und damit auch seine Wirtschaftlichkeit schon längst unter Beweis gestellt. Die Alusuisse-Fachleute stellen ihre reiche Erfahrung in den Dienst der Kunden. Wer mit Aluminium baut, baut für die Zukunft. Fragen Sie die Alusuisse, arbeiten Sie mit Alusuisse-Material. Sie können sich darauf verlassen.



Schweizerische Aluminium AG Verkaufsabteilung CH-8048 Zürich Telefon 051/548080



4/120

## BW-PARK-LINE

Ein neues Gesicht unter den Bodenbelägen!

BW-PARK-LINE — der Parkettboden  
mit dem zarten, seidigen Glanz —  
luxuriös und schmeichelnd.

Jede Platte ein Spiel der Natur...

— die Struktur von auserlesenen Hölzern —  
die den Boden so lebhaft-elegant macht.

BW-PARK-LINE — ein Boden für alle,  
die das Schöne, das Wohnlich-Warme,  
das Gediegen-Elegante suchen —  
(natürlich auch das Zweckmässigste)!

BW-PARK-LINE ist noch mehr —  
BW-PARK-LINE ist ein neues Wohnerlebnis!  
Gönnen Sie sich die Freude —  
schaffen Sie mit BW-PARK-LINE.

### COUPON

Bitte um ausführliche Unterlagen über  
BW-PARK-LINE

Wünsche den Besuch Ihres technischen Beraters

Name: \_\_\_\_\_

Strasse: \_\_\_\_\_

PLZ, Ort: \_\_\_\_\_

Bauwerk AG, Bodenbelags-Industrie  
9430 St. Margrethen

PS.:

Übrigens, BW-PARK-LINE ist vorfabriziert zu  
30x30-cm-Platten, in Palisander, Burma-Teak,  
Eiche und Mahagoni.

Mit dem Coupon können Sie sich ausführliches  
Prospekt- und Mustermaterial senden lassen.

# Warum Installationen durch TROESCH-appeal dankbare Kunden schaffen

Es spricht sich herum: Die Qualität der TROESCH-Produkte, das „gewisse Etwas“ der Formgestaltung, der Kundendienst, die Kulanz, die fachliche Beratung, das macht einen Teil. Den anderen, das handwerkliche Können, die

technische Problemlösung bieten Sie. All das zusammen ergibt dankbare Kunden. Für Sie ebenso wichtig wie für uns. Sichern Sie sich die beste Rückendeckung: Produkte mit dem TROESCH-appeal. Gehen Sie mit uns zusammen.

TROESCH & Co. AG

Köniz/Bern, Sägemattstrasse 1

Zürich, Ausstellungsstrasse 80

Basel, Dreispitzstrasse 20

Lausanne, 9, rue Caroline

Thun, Frutigenstrasse 24 B

Tel. 031/53 77 11

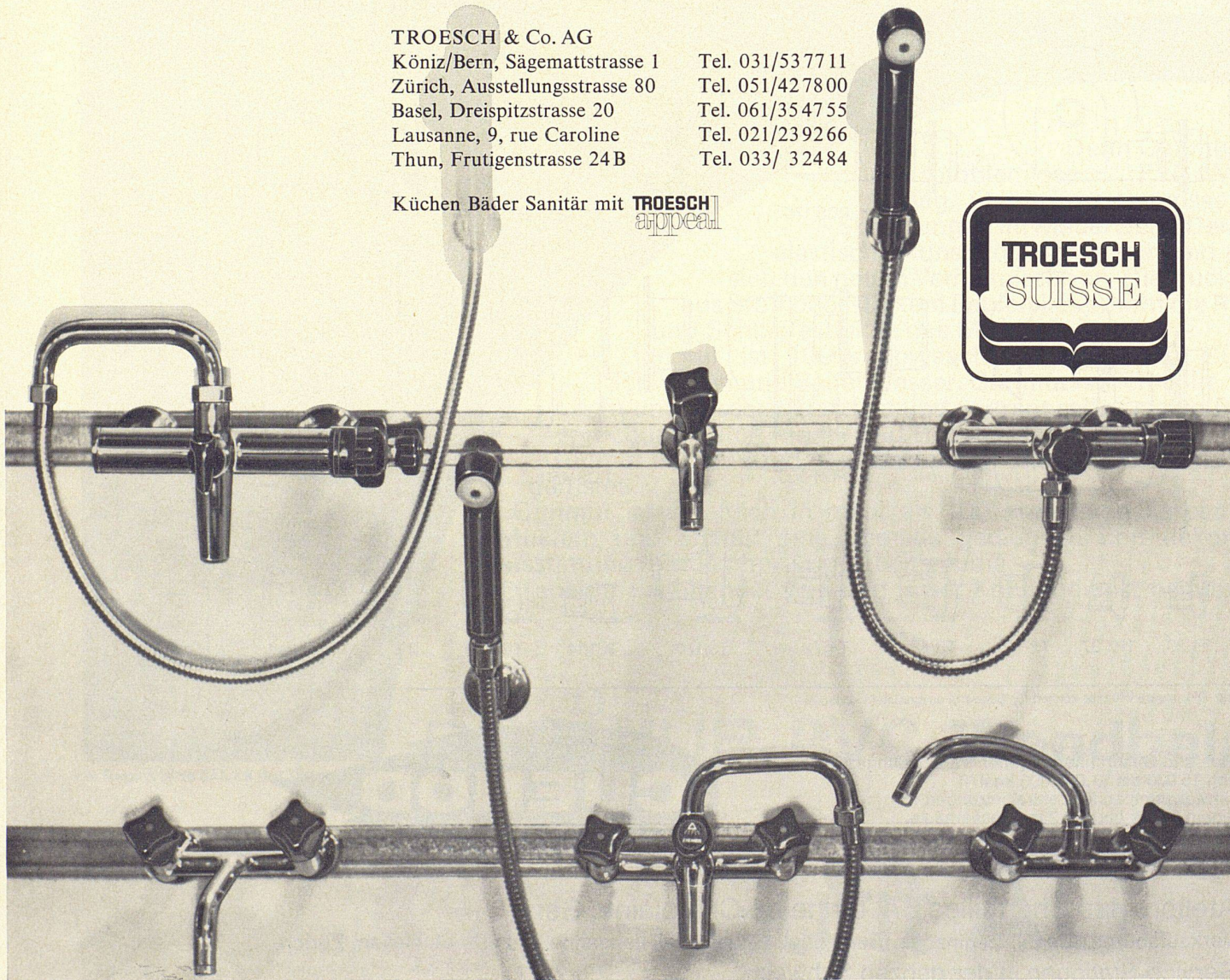
Tel. 051/42 78 00

Tel. 061/35 47 55

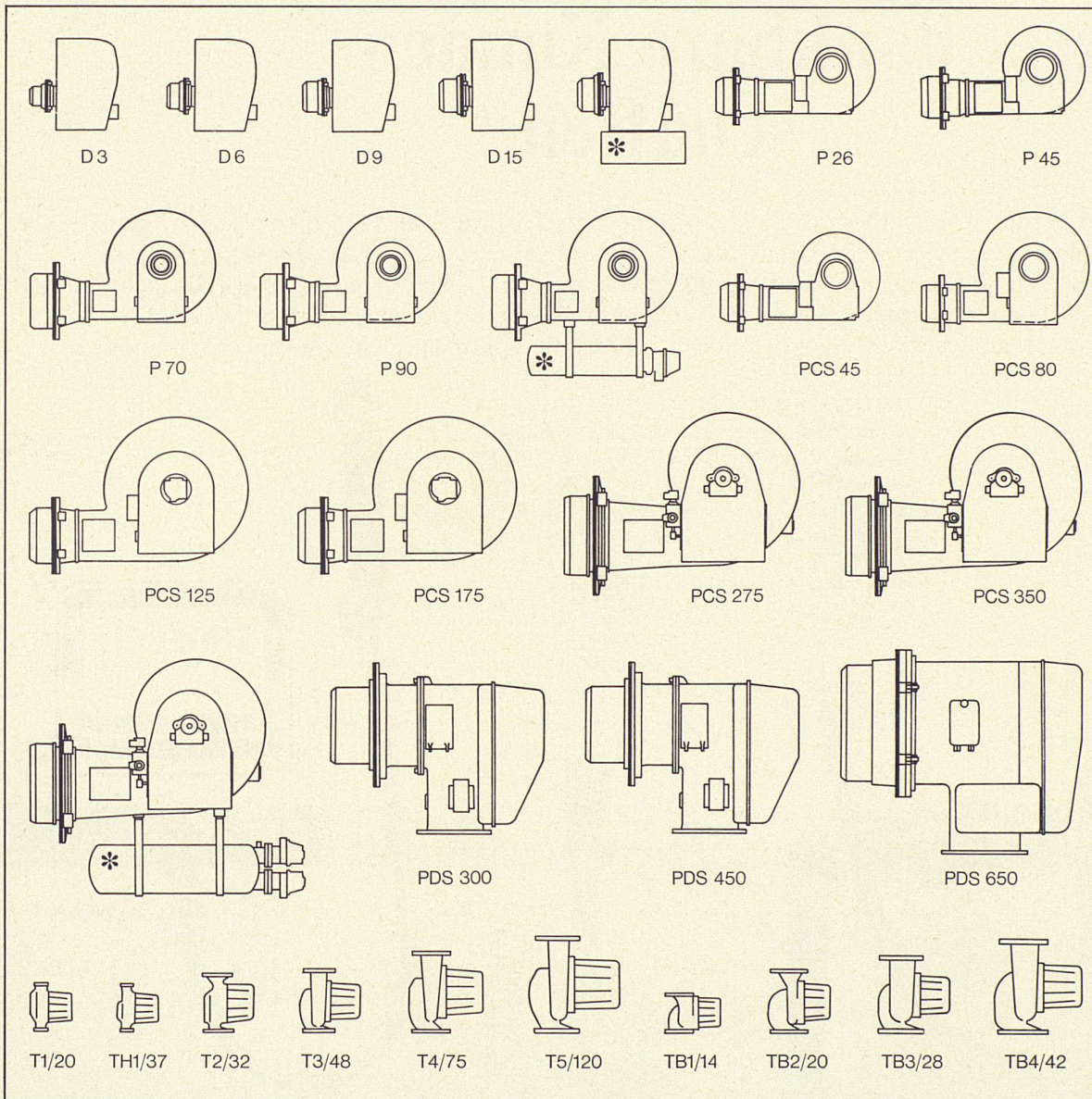
Tel. 021/23 92 66

Tel. 033/ 3 24 84

Küchen Bäder Sanitär mit **TROESCH**  
appeal



# CUENOD: eine komplette Typenreihe automatischer Apparate für die Heizung.



\* Alle unsere Brenner können für Schweröl ausgerüstet werden.

Oel- und Gasbrenner für jeden Verwendungszweck  
von 15.000 bis 10.000.000 kcal/h  
Umwälzpumpen für Zentralheizungen mit  
einem Druck bis zu 12 m Wassersäule.



Ateliers des Charmilles SA, Usine de Châtelaine, Genf

Verkaufsbüros: Basel, Bellinzona, Bern, Biel, Chur, Genf, Lausanne, Luzern, St. Gallen, Zürich.

Service-Stationen in der ganzen Schweiz

# Keine Sorgen mit GURIMUR®

Denn Gurimur, der problemlose PVC-Wandbelag, überbrückt Haarrisse und Spannungen im Mauerwerk. Der zäh-elastische Kunststoff dehnt sich und passt sich den neuen Verhältnissen an. Die Rückseite aus Stoff oder starkem Papiervlies erhöht die Reiss- und Schlagfestigkeit des Materials.

Gurimur ist 100% abwaschbar, sogar mit Bürste, Schwamm und Seifenwasser. Gurimur ist lichtecht, farbecht und äusserst kratzfest und verträgt selbst starke Beanspruchung durch Kinder und Haustiere.

Gurimur ist Sanitized, d.h. bakterien- und pilzhemmend ausgerüstet.

Gurimur ist erhältlich in mehr als 100 attraktiven Farben und Mustern und erlaubt eine überaus gediegene und dekorative Ausstattung aller Wohn- und Arbeitsräume. Der Tapeten-Fachhandel VST und unser Kundendienst beraten Sie gerne.

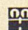
## GURIMUR® PVC-Wandbelag

© Registrierte Marke der Gurit AG



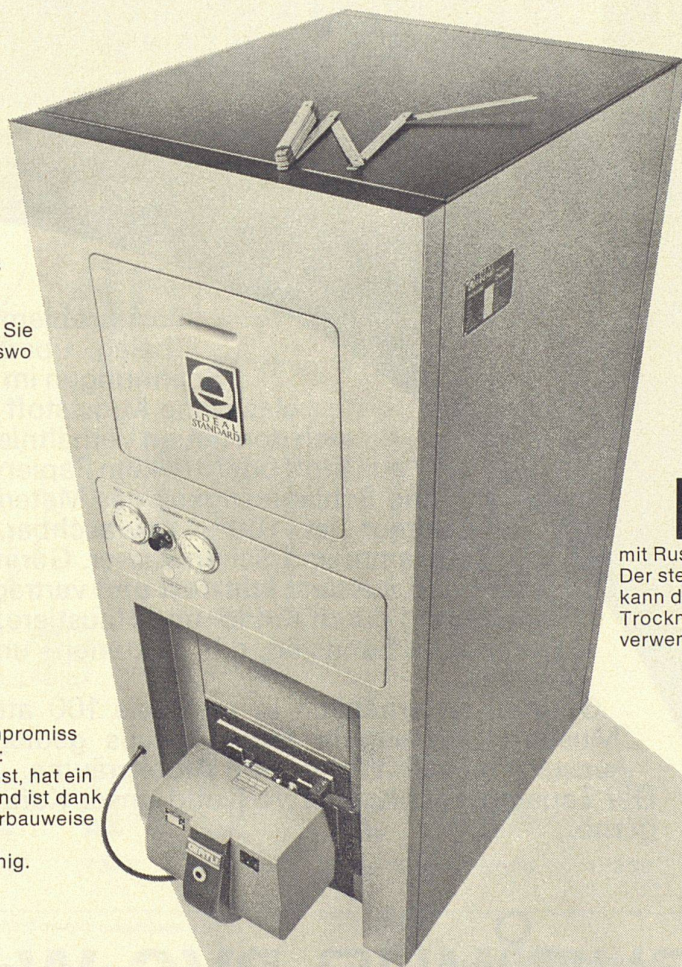
# Gurit AG

Abt. Chemische Industrie- und Bau-Produkte  
8807 Freienbach  
Telefon 055/5 54 40      Telex 75495

 Gurit – ein Heberlein-Unternehmen

# Kompromisslos

Wieso — sagten wir uns — sollen wir Kompromisse schliessen, wenn doch feste Brennstoffe je länger je weniger in Frage kommen? Wir warfen die Argumente Baukostensenkung und Platzeinsparung in die Waagschale, lehnten Kompromisse ab und schufen den überdurchschnittlich wirtschaftlichen Bitherm BM (von 20 000—106 000 kcal/h). — Hier ist er!



**K**ein Kompromiss mit den Dimensionen: Der Bitherm BM ist so erstaunlich klein, dass Sie Raum und Geld anderswo investieren können.

**K**ein Kompromiss mit der Bescheidenheit: Der Chromnickelstahl-Boiler des Bitherm BM liefert stets genügend warmes Wasser.

**K**ein Kompromiss mit der Zukunft: Der BM ist robust, hat ein langes Leben und ist dank der Gussgliederbauweise jederzeit erweiterungsfähig.

**K**ein Kompromiss mit dem Lärm: Der BM heizt praktisch geräuschlos.

**K**ein Kompromiss mit Russ und Staub: Der stets saubere Heizraum kann deshalb auch als Trocknungs- oder Bastelraum verwendet werden.

Wer beim Bauen an die Zukunft denkt,  
wählt Ideal Standard

**BM**

**IDEAL  
STANDARD**  
AG

4657 Dulliken  
Verwaltung:  
8600 Dübendorf, Tel. 051 85 1103

# Raumsparer

Auf dem Weg zur Zukunftsheizung, die überhaupt keinen Raum mehr beansprucht, schufen wir den Überdruckkessel GD, der enorm viel Raum spart. Viel Raum im Heizraum, und Raum in allen Stockwerken, dank dem kleinen Kaminquerschnitt.

Was sparen Sie sich ausserdem mit dem GD?

**S**ie sparen sich die ganze Problematik der Beheizung von Miethäusern und Wohnblöcken, denn wir haben mit 19 kompakten Kessel-einheiten (von 132 000—958 000 kcal/h) alles für Sie gelöst.

**S**ie sparen sich baldige Neuinstallationen, denn der GD lebt unglaublich lange.

**S**ie sparen Ihren Mietern Ärger mit dem Warmwasser: der Chromnickelstahlboiler oder die Zellen-Batterie liefert es stets «à discrétion».

**S**ie sparen sich überdimensionierte Schallsolationen, denn der GD heizt praktisch geräuschlos, da mit normalem 1- oder 2-Stufen-Brenner heizbar.

**S**ie sparen sich Zukunftsprobleme, denn dank der Gliederbauweise ist der Kessel jederzeit erweiterungsfähig.

**S**ie sparen sich Spezialkesselfundamente, denn die jedem Kesselglied angegossenen Gusseisenfüsse gewährleisten gleichmässige Bodenbelastung.

**S**ie sparen, wenn Sie wollen, den Kellerheizraum, denn GD-Kessel lassen sich auf dem Dach montieren.

Wer beim Bauen an die Zukunft denkt,  
wählt Ideal Standard

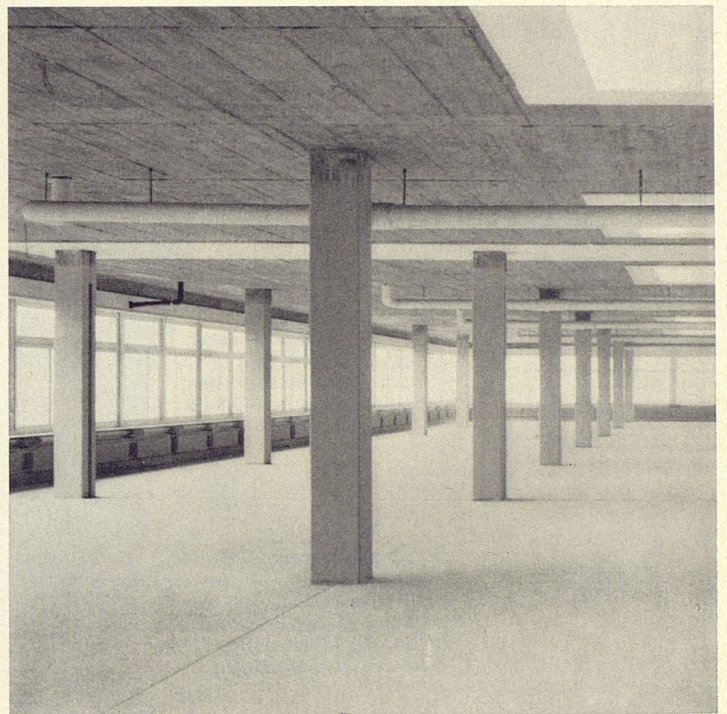
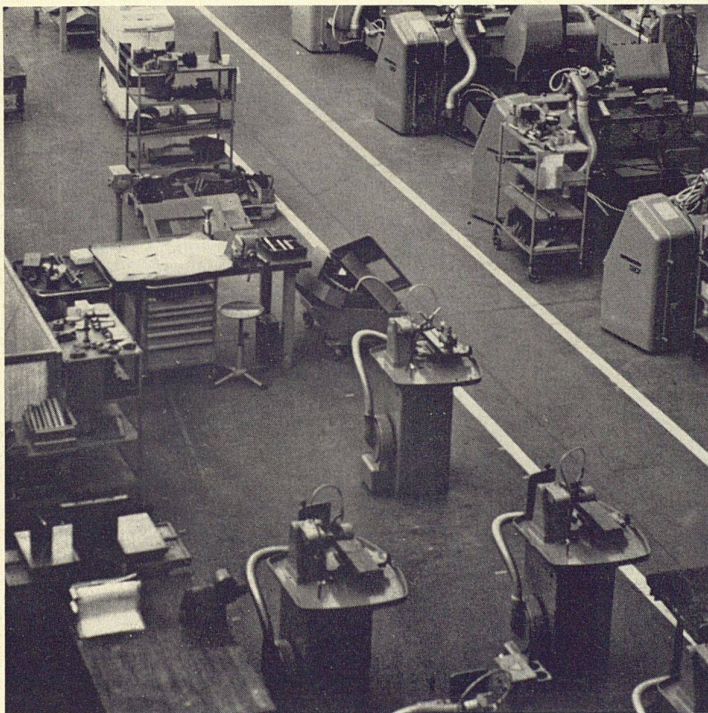
**GD**

**IDEAL  
STANDARD**

AG  
4657 Dulliken, Tel. 062 211115  
Verwaltung:  
8600 Dübendorf, Tel. 051 85 1103

# Industrieböden „nach Mass“

die Anforderungen  
bestimmen die Qualität



„Maxidur“  
Hartbeton

druckfest, robust  
dichte, geschlossene Oberfläche  
mineralöl- und lösungsmittelbeständig  
staubfrei, benötigt keine Pflege  
sehr preiswert

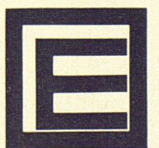
oder  
oder

„Euböolith“  
Steinholz

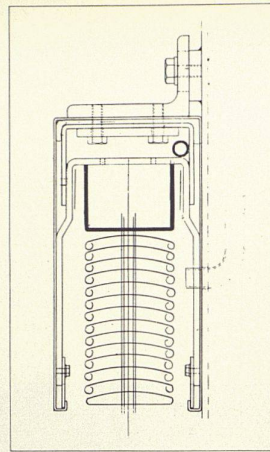
fusswarm, zäh, elastisch  
öl- und lösungsmittelbeständig  
keine elektrostatische Aufladung  
einfach im Unterhalt, staubfrei  
sehr preiswert

## Euböolithwerke AG

Tannwaldstrasse 62 4600 Olten Telephon 062 - 212335



Primarschulhaus  
Safenwil  
Max Morf  
dipl. Architekt ETH/SIA  
Aarburg  
Foto: J. Stieger, Kaiserstuhl



Die Vielseitigkeit des SCHENKER-Storenprogrammes erlaubt Ihnen mehr Spielraum in der Fassadengestaltung. Unsere sturmsicheren Raffstoren zum Beispiel gibt es in zwei Ausführungen. Sie können wählen: 80 mm oder 58 mm breite Lamellen — je nach der Rasterwirkung, die Sie wünschen. Auf der Rückseite dieses Blattes sehen Sie einige Beispiele.

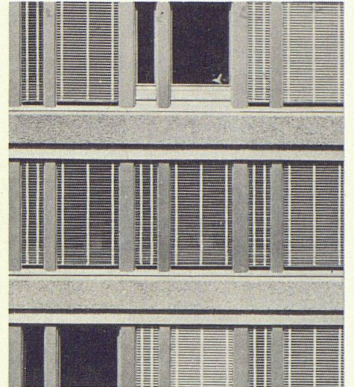
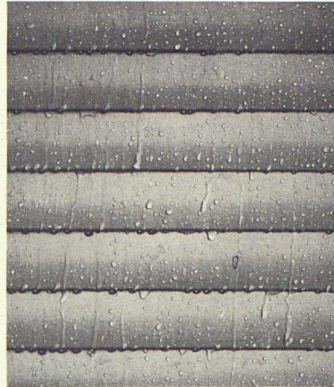
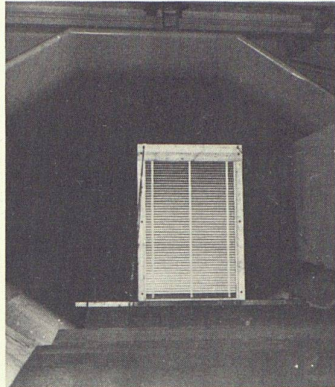
Emil Schenker AG, 5012 Schönenwerd, Telefon 064 / 41 2031

*Schenker* **Storen**

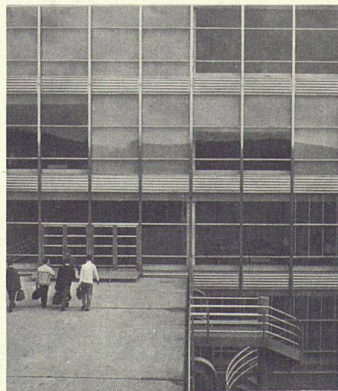
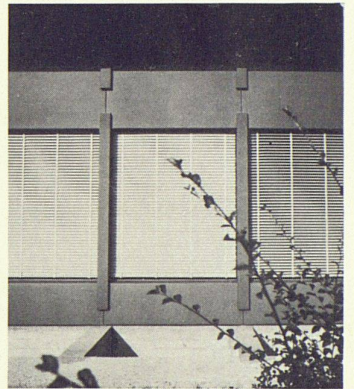
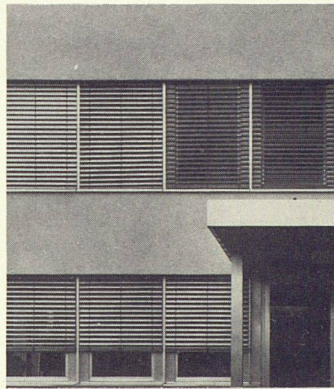


Seit über  
10 Jahren  
fabrizieren wir  
sturmsichere  
Raffstoren...

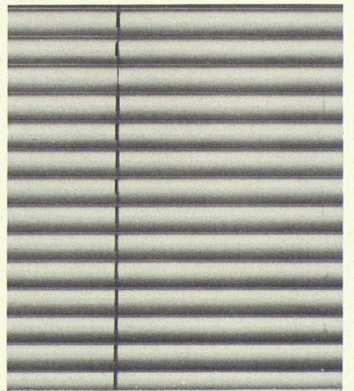
...schon 1961  
sind diese im  
grossen Wind-  
kanal der  
Flugzeugwerke  
Emmen  
hart getestet  
worden



Inzwischen  
hat die Praxis  
getestet. – Die  
sturmsicheren  
SCHENKER-  
Raffstoren  
haben gut  
abgeschnitten



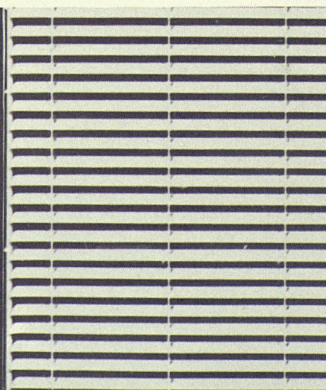
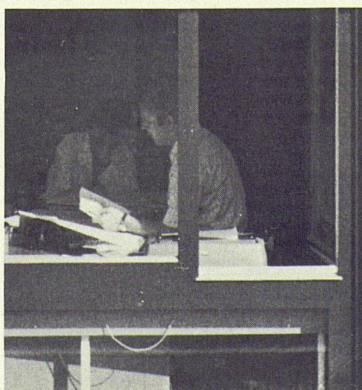
Deshalb  
haben wir ein  
Plus  
in Sachen  
Erfahrung



und noch  
etwas...

SCHENKER-Raffstoren gibt es in  
drei verschiedenen Lamellen-  
breiten:  
80 mm, randgebördelt,  
sturmsicher!  
58 mm, randgebördelt,  
sturmsicher!  
50 mm, flexibel

Wenn Sie Ihre nächste Fassade  
gestalten, so denken Sie an die  
drei Rastermöglichkeiten mit  
SCHENKER-Raffstoren.



Emil Schenker AG  
5012 Schönenwerd  
Telefon 064 412031

Vertretungen in:  
Basel Bern Biel Chur Fribourg  
Genève Lausanne Locarno  
Lugano Luzern Neuchâtel  
St.Gallen Sion Solothurn  
Winterthur und Zürich

# Auf Dicht kann man bauen.

Wenn's um Spezialarbeiten im Tiefbau geht. Denn jede Aufgabe auf diesem Gebiet kann Dicht lösen:

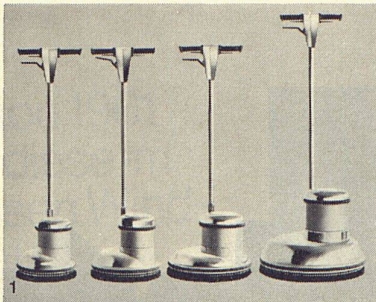
Aufschlussbohrungen  
Laboruntersuchungen  
Pfahlfundationen  
Unterfangungen  
Baugrubenumschliessungen  
Grundwasser-Äbsenkungen

Jede dieser Arbeiten hat Dicht schon ausgeführt. Das gibt Erfahrung. Und Ihnen Sicherheit, wenn Sie auf Gründungen von Dicht bauen.

Dicht AG  
St. Gallen 071-23 16 45  
Luzern 041-22 24 65  
Bern 031-22 72 77  
Zürich 051-52 06 33



# Das vollständige Programm für rationelle Reinigung



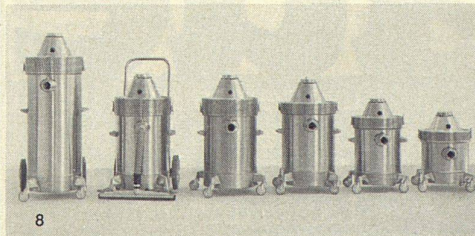
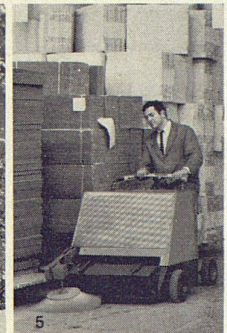
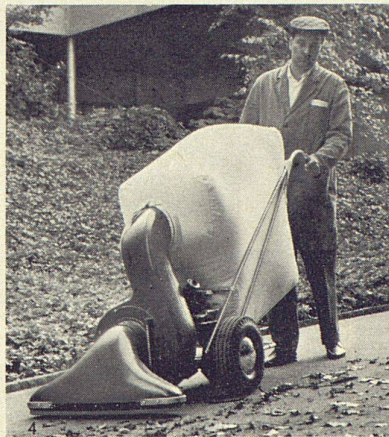
**1 Bodenreinigungsmaschinen**  
Zum Blochen, Sprayreinigen, Fegen, Einwachsen, Spänen, Shampooieren.

**2 Chemotechnische Produkte**  
Zum Reinigen, Versiegeln, Schützen und Pflegen der Böden.

**3 Kombinationsmaschinen**  
Zum Fegen und Absaugen in einem einzigen Arbeitsgang.

**4 Abfallsauger**  
Zum maschinellen Aufnehmen von lose liegendem Schmutz.

**5 Motor-Wischmaschine**  
Zum rationellen Reinigen von asphaltierten Böden und anderen harten Flächen.



**servo**  
**wetrok**



**6 Teppichreinigungsmaschine**  
Zum rationellen Trockenreinigen von Teppichen aller Art.

**7 Wap mit Fahrreimer und Presse**  
Zum Aufwaschen von grösseren und kleineren Flächen.

**8 Staub- und Wassersauger**  
Für alle Staubsaugarbeiten und zum Aufnehmen von Feglaugen.

**9 Transportgeräte**  
Zum rationellen Leeren von Papierkörben und zum Transport von Reinigungsgeräten.

**10 Handwischmaschine**  
Zum rationellen Reinigen von asphaltierten Böden und anderen harten Flächen.

**11 Feuchtwischgeräte**  
Zum rationellen Wischen von glatten Böden aller Art.

Diethelm & Co. AG, 8052 Zürich, Eggbühlstrasse 28, Tel. 051 - 50 30 30

Ausführliche Prospekte über die einzelnen Produkte senden wir Ihnen gerne auf Anfrage.

# Das <sup>kleinste</sup> Haus mit NYLSUISSE-



NYLSUISSE qualité contrôlée = eingetragene Schutzmarke für geprüfte Erzeugnisse aus Nylon der VISCOSUISSE, Emmenbrücke, die deren Qualitätsvorschriften entsprechen.

## Teppich.

Sicher weiss die kleine Puppenmutter nicht, dass der NYLSUISSE-Teppich schallschluckend und lichtecht ist.

Der Kleinen sind auch Strapazierfähigkeit und Pflegeleichtigkeit nicht das Wichtigste. Doch die Vorteile fusswarm und trittelastisch sind ihr vertraut; die fühlt sie.

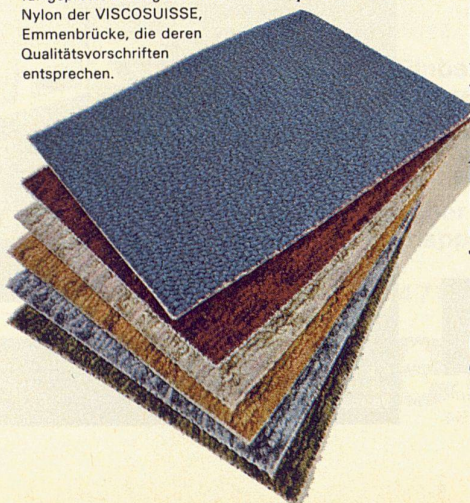
Wenn sie gross ist, wird sie diese Vorteile schätzen. Dann weiss sie, dass ein NYLSUISSE-Teppich «qualité contrôlée» in jedes Haus gehört.

Informieren Sie sich über das grosse Sortiment von NYLSUISSE-Teppichen, uni und gemustert in vielen Farben, bei unserer Marketing-Abteilung.

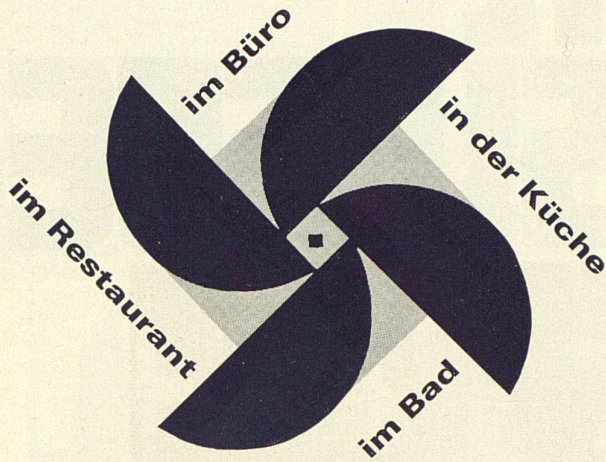
**VISCOSUISSE** Telefon 041-5 21 21  
SOCIÉTÉ DE LA VISCOSE SUISSE/EMMENBRÜCKE

Diese Teppichfabrikanten führen NYLSUISSE-Teppiche:

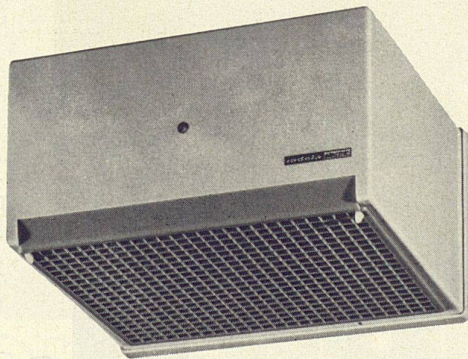
|                                   |                                     |
|-----------------------------------|-------------------------------------|
| Fatati SA, Quartino               | Stamm AG, Eglisau                   |
| Giubiasco Industrie AG, Giubiasco | Teppichfabrik Melchnau AG, Melchnau |
| E. Kistler-Zingg AG, Reichenburg  | Tischhauser & Co. AG, Bühler        |
| Schweiz. Teppichfabrik, Ennenda   | Tiara AG, Urnäsch                   |



# Für frische Luft



## Indola Ventilatoren



### Schachtventilator

Typ WKV 150

Geräuscharmer, formschöner Zentrifugalventilator mit hoher Leistung. Eingebaute automatische Rückschlagklappe und Fettfilter. Der Ventilator wird mit eingebautem EIN/AUS-Schalter, mittels einer Schnur zu bedienen, geliefert.

Verlangen Sie bitte eine unverbindliche Beratung durch unsere Techniker oder fordern Sie Prospekte an.

Werner Kuster A. G. 4132 Muttenz 2 / Basel

Hofackerstrasse 71    Telefon 061 42 12 55

# indola

Filialen in:  
Telephon:

Lausanne  
021 / 25 01 68

Zürich/Wallisellen  
051 / 93 40 54

XX



### Plast'o Light die moderne Lichtkuppel

aus Acrylglas, wetterbeständig, *nicht vergilbend*, einschalig und doppelschalig, glasklar oder opal, auch mit Lüftungsvorrichtung sowie in schwer brennbarer Qualität lieferbar.

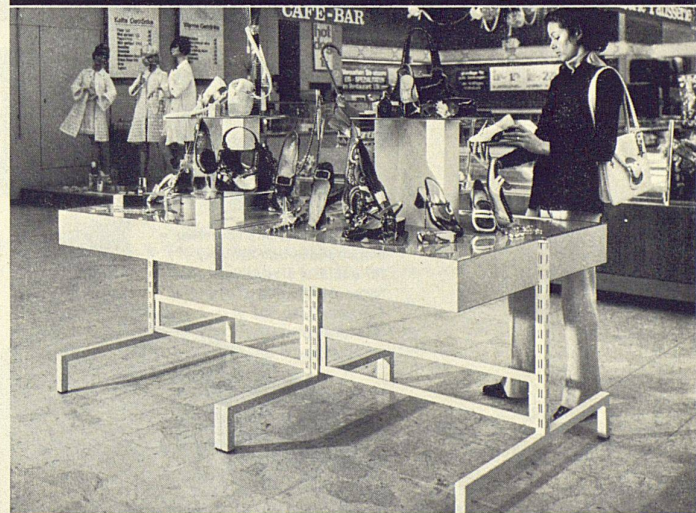
Verwenden Sie als Zargen unsere kostensparenden Aufsatzkränze aus Kunststoff.

**Gerberei Schneider AG, 3507 Biglen**

Abteilung Kunststoffe

Telephon 031 91 54 91

### Steiner- Ladenbau die wirtschaftliche Lösung.



Karl Steiner

# STEINER

Hagenholzstrasse 60  
8050 Zürich  
Telefon 051/48 50 50

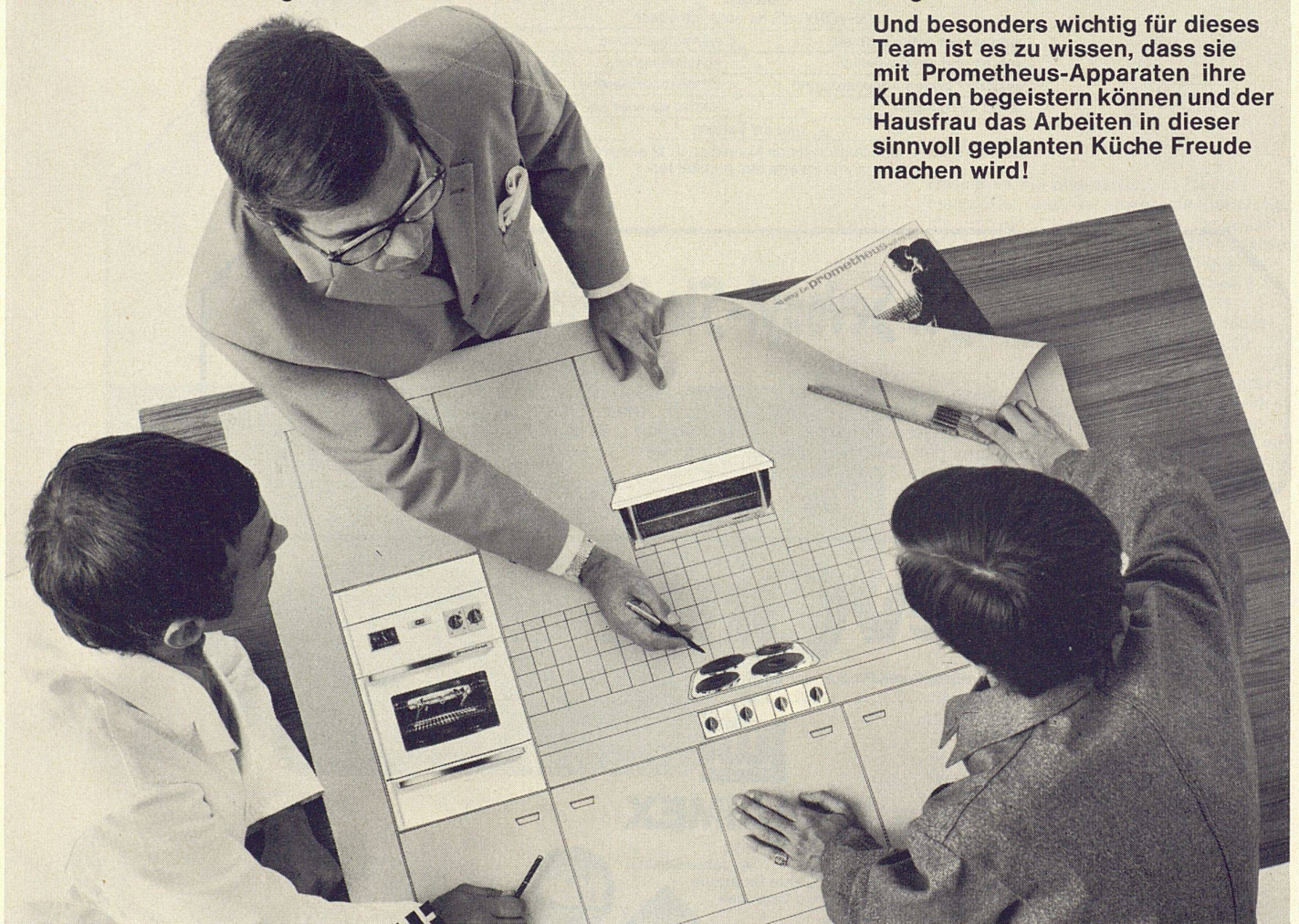
# Diese 3 Fachleute empfehlen Prometheus-Apparate! Warum wohl?

Der Architekt legt Wert auf ein gesundes Verhältnis von Ästhetik und Praktik, er befürwortet die moderne und formschöne Ausführung.

Den Küchenbau-Spezialisten interessieren die genormten Masse der Apparate, strebt er doch eine harmonische Kücheneinrichtung an.

Der Elektro-Installateur schätzt die gutdurchdachte Konstruktion — zweckmässige Anschluss- und Montage-möglichkeiten.

Und besonders wichtig für dieses Team ist es zu wissen, dass sie mit Prometheus-Apparaten ihre Kunden begeistern können und der Hausfrau das Arbeiten in dieser sinnvoll geplanten Küche Freude machen wird!



Das BEL-DOOR-Programm von Prometheus:

freistehende Kochherde  
Einbau-Kochherde  
Einbau-Rechauds  
Einbau-Backöfen  
Einbau-Wärmeschränke

**Neu!**

- RENOMAT-Einbau-Backofen, der sich selbst reinigt
- Dampfabzughaube

Prometheus AG  
Fabrik elektrischer  
Heiz- und Kochapparate  
4410 Liestal  
Tel. 061 / 84 44 71

✓ Bitte senden Sie mir unverbindlich:

- Eine BEL-DOOR-Dokumentation
- Unterlagen über den RENOMAT-Einbau-Backofen
- Unterlagen über die Dampfabzughaube

W 9/70

Name: \_\_\_\_\_

Strasse: \_\_\_\_\_

Ort: \_\_\_\_\_

**Bon**

# prometheus

# Der textile Bodenbelag SEVONYL VS hält alles aus

wilde Kinder, schmutzige Schuhe, böse  
Bakterien, sanfte Löwenpfoten – und jeden Preisvergleich

denn:

SEVONYL VS ist vollsynthetisch

|                                  |                                   |
|----------------------------------|-----------------------------------|
| ... permanent antimikrobiell     | ... wärmeisolierend               |
| ... robust und unverwüstlich     | ... schalldämpfend                |
| ... resistent gegen Anschmutzung | ... schallabsorbierend            |
| ... leicht zu reinigen           | ... kostet weniger als Sie denken |
| ... und die Farben               |                                   |

SEVONYL VS – eine faszinierende Kollektion in 12 ausgesuchten Farben –  
die Palette des Architekten.

## Der Sevonyl-Steckbrief:



VS – vollsynthetisch, antimikrobiell  
ausgerüstet mit EULAN-ASEPT, armiert mit  
Trevira-hochfest-Trägergewebe, Gehschicht aus  
100% Grilon (Nylon), 6fach vernadelt, vollimprägniert im  
SHT-Verfahren. 12 Farben, in Bahnen à 2 m Breite.

Sevonyl VS ist ein Zusammenschluss der Spitzen-  
produkte Sevonyl S und Mexaflor normal und  
ist ab sofort über alle Grossisten und Detailisten des  
Fachhandels erhältlich.

# sevOnyl<sup>®</sup> VS

ein weiteres Produkt der Textilwerke Wollimex AG in Sevelen



## WOLLIMEX

Wollimex seit 1930

40 Jahre Qualität

*Grilon*<sup>®</sup>

40 Jahre Erfahrung  
40 Jahre Vertrauen



PS. und für ästhetische Sonderwünsche, nach wie vor: MEXAFLORE FORTE  
(Bahnen und Platten)

**BON** Ich interessiere mich für textile Bodenbeläge der  
Wollimex. Senden Sie mir bitte weiteres Informations-  
material.

Name: \_\_\_\_\_

Strasse: \_\_\_\_\_

Ort: \_\_\_\_\_

EULAN-ASEPT<sup>®</sup>

© = eingetragenes Warenzeichen der Farbenfabriken BAYER AG, Leverkusen

GRILON<sup>®</sup>

© = eingetragenes Warenzeichen der Grilon Werke, Ems/Schweiz

Trevira-hochfest<sup>®</sup>

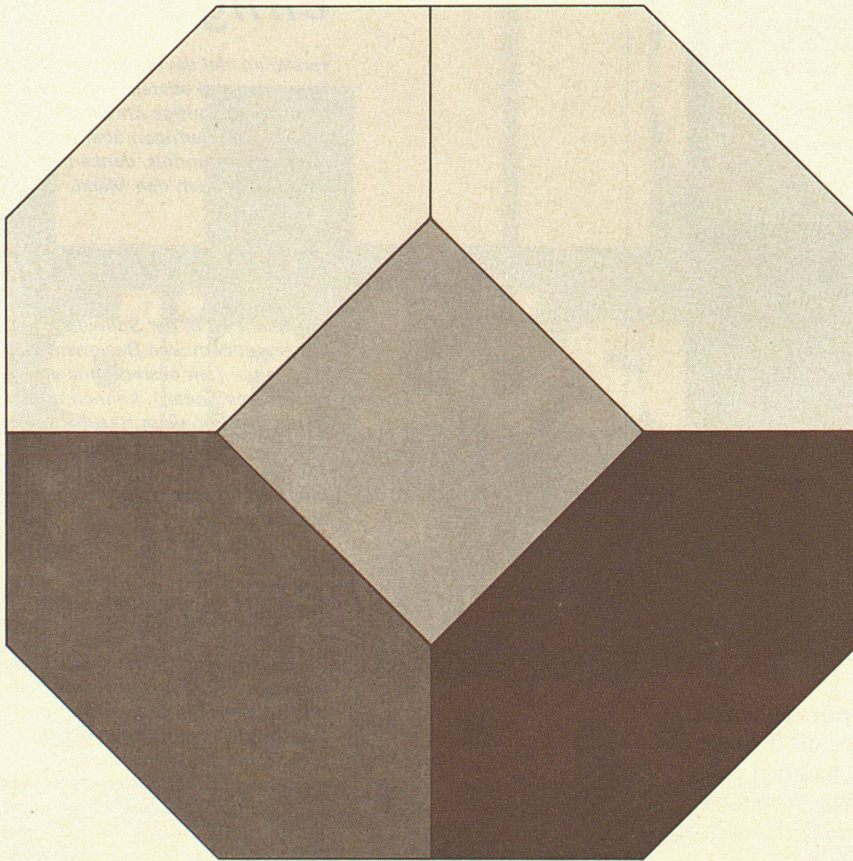
© = eingetragenes Warenzeichen der Farbwerke HOECHST AG vorm. Meister Lucius + Brünnig, Frankfurt a/Main

Bitte einsenden an:  
Textilwerke Wollimex AG, 9475 Sevelen

xxx



# Wenn Sie wollen, dass 13500 000 Zellen pro $\text{cm}^3$ für Ihre Isolierung sorgen, so sorgen Sie für Korkisolierung.



Dass Kork ein phantastisches Isoliermaterial ist, und zwar sowohl ein thermisches als auch ein schalldämpfendes, das wissen wir in der Schweiz schon seit über 60 Jahren. (Und verbrauchen deshalb ein Fünftel der gesamten Weltproduktion.) Warum Kork aber so phantastisch ist, wissen wir erst seit kurzem. Doch nicht einmal heute ist Kork restlos erforscht.

Dank elektronenmikroskopischer Vergrößerung wurde entdeckt, dass  $1 \text{ cm}^3$  Kork ca. 12–15 Millionen Zellen aufweist, welche einen Durchmesser von nur 0,03–0,04 mm besitzen. Ihre Form stellt einen 14-Flächner dar. Die Zellwand ist etwa 0,001 mm dick und setzt sich aus 100–150 Schichten zusammen. Diese Schichten sind aber nicht homogen, sondern bestehen aus feinsten Lamellen: abwechslungsweise folgt immer auf eine harte Schicht aus Harz eine weiche aus Wachs. Eine einzelne Federlamelle misst etwa 0,00001 mm, was ungefähr der Grösse eines Wachsmoleküls entspricht. Deshalb sind die Hohlräume so widerstandsfähig und trotzdem sehr anpassungsfähig und garantieren die sehr niedrige Wärmeleitfähigkeit von  $\lambda = 0,035 \text{ m h } ^\circ\text{C}$ .

Kein Wunder, dass Forscher von einem Wunder der Natur sprechen.



**Zurück zur Natur.  
Vorwärts zum Kork.**

Schneeberger  
Kork AG

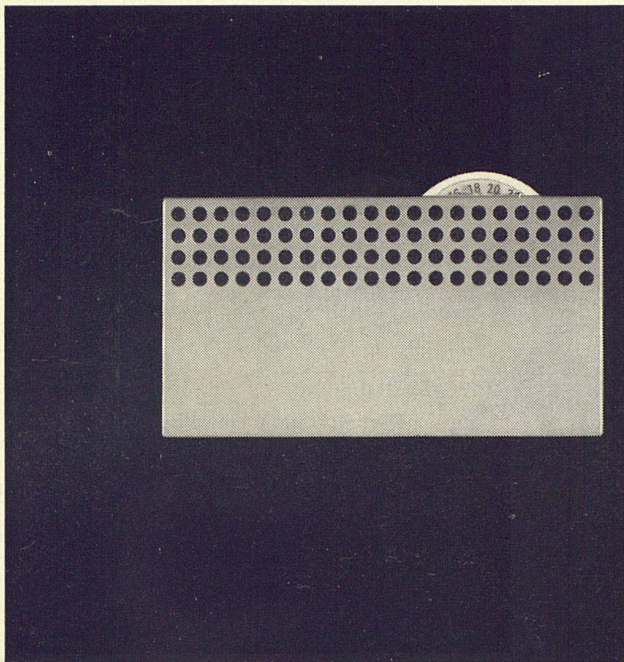
4657 Dulliken  
Telefon 062 21 39 62

C

MB & Co S2

XXIII

Raum-Thermostate TS...  
und Raum-Hygrostate HSC...



Die neuen Raum-Thermostate TS...  
und Raum-Hygrostate HSC... sind  
Zweipunkt-Regler.

Sie garantieren zuverlässig die  
gewünschte Temperatur bzw. Luft-  
feuchtigkeit in Wohn-, Gewerbe- und  
Industrieräumen.

Die Gehäuse der Temperatur- und  
der Feuchtigkeitsregler sind nach  
modernsten Gesichtspunkten ge-  
staltet und von gleichem Äusseren,  
sie lassen sich daher aus technischen  
wie aus ästhetischen Gründen vor-  
teilhaft nebeneinander montieren.  
Je nach Typ sind die Raum-Thermo-  
state mit oder ohne Thermometer,  
Nachtabenkung oder thermischer  
Rückführung ausgerüstet.

Aussenmasse des Gehäuses:  
11 cm breit, 6 cm hoch und 4 cm tief.

I 162  **SAUTER**  
Fr. Sauter AG 4000 Basel 16  
Fabrik elektrischer Apparate  
Telefon 061 - 32 44 55, Telex 62 260

Technische Büros in Aarau, Bern, Renens, St. Gallen, Zürich

*alle*

*wohnen*

*viele*

*stehend auf gutes Möbeldesign*

*einige*

*verstehen viel davon, können mit  
Designern diskutieren, Fehler ana-  
lysieren, zukünftige Entwicklungen  
antizipieren, verfügen über tech-  
nisches Verständnis, denken inter-  
national, kennen den Markt*

*ganz wenige*

*(vielleicht 10 in der Schweiz)  
können zudem eine Designentwick-  
lung leiten (am besten ohne eigene  
Designambitionen), können organi-  
sieren und vor allem Resultate  
erzielen.*

*Einen von diesen ganz wenigen  
suchen wir als*

*designchef* (Mitglied der Geschäftsleitung)

*Sie sollen eine Möbelkollektion von  
internationalem Anspruch mit freien  
und angestellten Entwerfern auf-  
bauen. Die Voraussetzungen sind  
nicht schlecht. Wir verfügen über  
moderne Produktionsbetriebe in der  
Schweiz und in Deutschland. Unsere  
Stärke ist die Kunststofftechnologie.  
Ungefähr 1000 Mitarbeiter. Design-  
und Entwicklungsabteilung sind ein-  
gerichtet. Und vor allem; wir sind  
an strenge Designmaßstäbe gewöhnt.  
Wir produzieren unter anderem auch  
die Herman Miller Collection in der  
Schweiz und in Deutschland.  
Sprechen Sie mit W. Fehlbaum.*

 **Fehlbaum**

Fehlbaum AG  
4127 Birsfelden BL  
Tel. (061) 42 02 50

# Hier

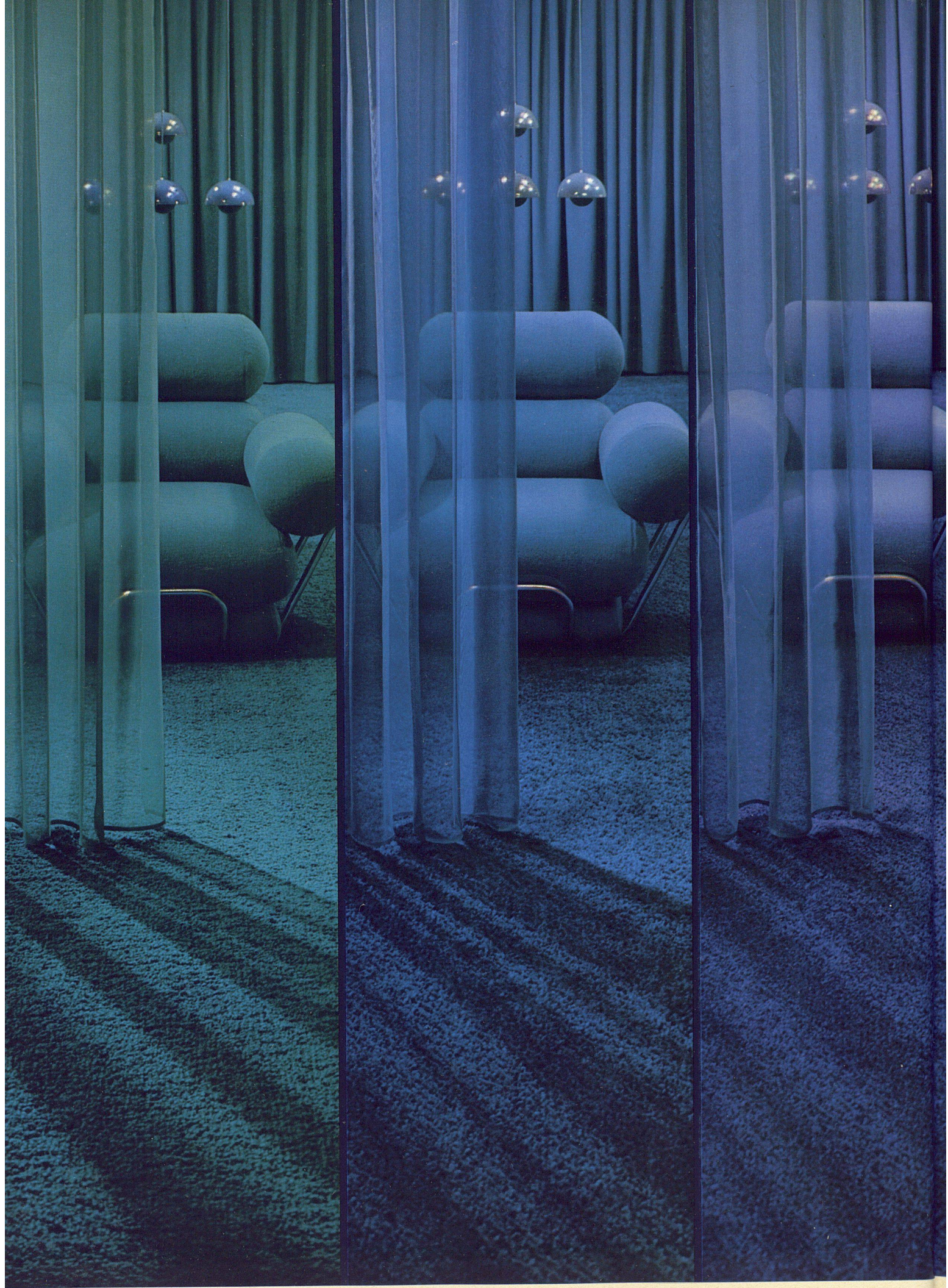
ist die Lösung  
aller

Farbenprobleme  
im Heim.

**Möbel-Pfister**



**MIRACOLOR**







# Wir leben in einer farbenfrohen Zeit.

Endlich haben wir der alten, vorsichtigen Welt Adieu gesagt, in der man nur trübselige, dunkle, langweilige Farben kannte.

Klar, frisch, leuchtend, fröhlich, mitreißend - so können wir uns unsere Zukunft eher vorstellen. Eine aufregend farbige Zukunft. Aufregend, weil Sie sie selbst gestalten können. Ganz nach Ihren eigenen Vorstellungen. Denn diese farbenfrohe Zukunft findet bei Ihnen zu Hause statt - in Ihren Teppichen, Möbelbezugsstoffen, Vorhängen und Gardinen.

Sicher sind wir nicht die ersten, die davon reden. Doch ganz sicher sind wir im Einrichtungssektor die ersten, die Ihnen wirklich die Möglichkeit bieten, vollkommene farbliche Harmonie nach Ihren Vorstellungen zu erreichen. Das ist die Garantie, die wir Ihnen mit unserem Heimtextil-Programm MIRACOLOR geben! Die Teppiche passen zu den Möbelbezugsstoffen, diese wiederum zu den Vorhängen und Gardinen. Weil alle Textilien die gleichen Farben aufweisen.

## Und was für Farben!

Aufregend schöne, klare und reine Farben, lustige Farben, mehrere Nuancen in beige und goldenen Tönen und eine Grauskala von Weiß bis Schwarz. Alle Töne dieser Farbpalette sind so genau abgestimmt, daß sie sich beliebig miteinander kombinieren lassen. Stellen Sie sich die Möglichkeiten vor, die Ihnen da geboten werden! Zu jedem Farbrezept die richtigen stofflichen Zutaten! Und immer mit der Garantie für absolute Harmonie. Das ganze Geheimnis liegt in der gleichen Intensität aller Farbtöne. Und ein bißchen auch im Schöpfer von MIRACOLOR: im weltbekannten dänischen Designer Verner Panton. Er hat diese farbenprächtige Textilkollektion mit der internationalen MIRACOLOR AG realisiert.)

**Und das Ganze kostet noch nicht einmal viel Geld!** Selbst die aufregendste Idee ist erst dann gut, wenn man sie sich auch leisten kann. Deshalb sorgen wir mit günstigen Preisen dafür, daß Sie sich die Teppiche, Vorhänge, Gardinen und Möbelbezugsstoffe aus dem MIRACOLOR-Programm leisten können. (Ebenso wie Sie sich jeden x-beliebigen Teppich und jeden gewöhnlichen Vorhang- oder Gardinenstoff leisten können.)

Die genauen Preise für das gesamte Programm finden Sie auf der letzten Seite. Und dort lesen Sie auch noch einiges über die neuen Materialien mit teils bekannten und berühmten Namen, die in MIRACOLOR stecken.

Auf jeden Fall sollten Sie sich diese phantastische Heimtextil-Kollektion bei uns ansehen - das ist der erste Schritt in eine aufregend farbenfrohe Zukunft!

MIRACOLOR in der Schweiz im Alleinverkauf bei **Möbel-Pfister**

Zürich, Basel, Bern, St. Gallen, Winterthur, Luzern, Zug, Biel, Lausanne, Genf, Neuenburg, Delsberg, Contone TI

Home-Center Suhr,  
Autobahn-Ausfahrt Aarau

Die Teppiche MIRASELECT, MIRACLUB und MIRALONG, der Möbelbezugsstoff MIRALASTIC und der Toile-Sac-Vorhang wurden realisiert in

dralon®

BAYER  
Qualitäts-Fasern



Alleinverkauf  
**Möbel-Pfister**

# Teppiche

Zum MIRACOLOR-Programm gehören vorläufig 7 Teppichqualitäten — alle 7 als Auslegeteppiche (kein Spannen, keine Montage) hergestellt, die Ihnen auf jedes Maß zugeschnitten werden. Sämtliche Teppiche sind rutsch-, gleit- und schnittfest.

**MIRASELECT**<sup>®</sup>  
100% Dralon, in 8 Farben. Schlingenkonstruktion, Florgewicht ca. 860 g/m<sup>2</sup>, Gummiwaffelrücken. Fr. 29.50 m<sup>2</sup> in der Originalbreite von 400 cm, Zwischenbreiten Fr. 33.- m<sup>2</sup>.

**MIRACOLOR**<sup>®</sup>  
100% Nylon, getuftet, texturiert, in 24 Farben. Florgewicht ca. 670 g/m<sup>2</sup>, Spezialgummirücken. Fr. 38.- m<sup>2</sup> in der Originalbreite von 400 cm, Zwischenbreiten Fr. 43.- m<sup>2</sup>.

**MIRAMOON**<sup>®</sup>  
100% Endlos-Nylon Dupont 501, strukturierte Schlingenkonstruktion, in 8 Farben. Florgewicht ca. 700 g/m<sup>2</sup>, Gummiwaffelrücken. Fr. 39.- m<sup>2</sup> in der Originalbreite von 400 cm, Zwischenbreiten Fr. 45.- m<sup>2</sup>.

**MIRAFRISE**<sup>®</sup>  
100% Endlos-Nylon EN-KAPERLON, in 13 Farben. Florgewicht ca. 900 g/m<sup>2</sup>, Gummiwaffelrücken. Fr. 49.- m<sup>2</sup> in der Originalbreite von 400 cm, Zwischenbreiten Fr. 56.- m<sup>2</sup>.

**MIRAELEGANCE**<sup>®</sup>  
100% reine Schurwolle, mit der internationalen Vollmarke ausgezeichnet. In 12 Farben. Florgewicht ca. 1340 g/m<sup>2</sup>, Rücken latexiert. Fr. 59.- m<sup>2</sup> in der Originalbreite von 460 cm, Zwischenbreiten Fr. 67.- m<sup>2</sup>.

**MIRAklub**<sup>®</sup>  
100% Dralon, getuftet, in 12 Farben. Florgewicht ca. 1200 g/m<sup>2</sup>, Fr. 63.- m<sup>2</sup> in der Originalbreite von 400 cm, Zwischenbreiten Fr. 71.- m<sup>2</sup>.

**MIRALONG**<sup>®</sup>  
100% Dralon, in 10 Farben. Florgewicht ca. 1250 g/m<sup>2</sup>, Florhöhe ca. 4 cm. Fr. 75.- m<sup>2</sup> in der Originalbreite von 400 cm, Zwischenbreiten Fr. 85.- m<sup>2</sup>.

Alleinverkauf  
**Möbel-Pfister**

# Möbelbezugsstoffe

Elastische Möbelstoffe sind bereits seit längerer Zeit auf dem Markte. Sie waren einfach notwendig, denn die Forderung nach freieren Möbelformen wurde so laut, daß konventionelle Möbelstoffe die dafür unumgänglichen Eigenschaften nicht haben konnten. Die ersten elastischen Möbelstoffe waren

samt und sonders Trikotwaren, das heißt gestrickte Textilien wie Jersey und Charmeuse.

Zum erstenmal präsentieren wir Ihnen hier nun einen bi-elastischen gewebten Möbelbezugsstoff: MIRALASTIC aus 100% Dralon mit Dorlestan-Elastomer.

Dieser neue Möbelstoff wird in zwei Qualitäten hergestellt, einer gröberen und einer feineren. Die gröbere, kräftige Ware wird in einer Breite von 116 cm gewebt und ist 25 bis 30% bi-elastisch. Die leichtere, feinere Qualität hat die gleiche Elastizität in beiden Stoffrichtungen. Zudem weist MIRALASTIC zwei für einen Möbel-

bezugsstoff sehr wichtige Eigenschaften auf: Er ist fleckenunempfindlich und äußerst abriebfest. (So abriebfest, daß man ihn auch als Bodenbelag benutzen könnte!)

Die schwerere, gröbere Qualität MIRALASTIC kostet Fr. 64.- per lfd. m, die leichtere Fr. 52.- per lfd. m.

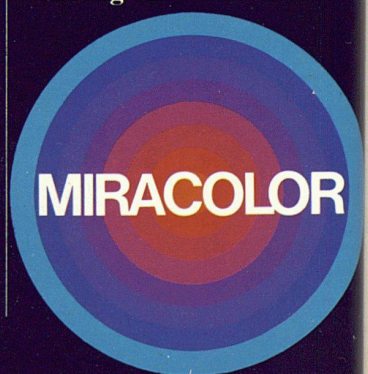
# Vorhänge

Zum MIRACOLOR-Programm gehören zwei verschiedene Uni-Vorhangqualitäten. Die eine - ein rustik gewebtes Dralon - paßt sehr gut zum modernen, ungezwungenen Interieur. Diese schwere Dralon-Qualität, genannt Toile-Sac, gibt es in 10 Farben aus Verner Pantons Skala. Toile-Sac wird 120 cm breit geliefert und kostet Fr. 29.- per lfd.m.



Der zweite Vorhangstoff, ein leichter Tüll, ist aus Terylene-Voile, also 100% Polyester. Dieser uni gefärbte Tüll - von innen durchsichtig, aber das Licht und den Einblick von außen dämpfend - ist eine absolute Neuheit im Vorhangsektor. Geliefert wird er 250 cm breit mit eingewebtem Sockel und ebenfalls in 10 Farben aus der Skala Verner Pantons. Sein Preis: Fr. 29.- per lfd.m.

Die beiden Vorhangstoffe ergänzen einander, und in den meisten Fällen wird Verwendung für beide sein.



Schon  
nach  
einem Jahr  
kommt es aus!

Dann nämlich, wenn bei den meisten Kühlschränken die Werkgarantie auf den Schrank abläuft und bei Reparaturen die grosse Auseinandersetzung zwischen Mieter, Eigentümer und Küchenbauer beginnt.

Ersparen Sie sich doch all diese Umtriebe. wählen Sie

# SIBIR

Denn eine

**Vollgarantie von 5 Jahren** auf die Funktion aller Teile bedeutet Sicherheit für jedermann.

Wir geben sie gerne, diese Garantie, denn wir haben Vertrauen in unsere Apparate. Und wir wissen, dass eine Flüssigkeit, die absolut geräuschlos und vibrationsfrei in einem geschlossenen Röhrensystem zirkuliert, auf Jahre hinaus kühlt und kühlt und kühlt...

*Kühle Rechner  
rechnen richtig  
und wählen Sibir*



E 190 Kühlautomat  
mit vollautomatischer  
Abtauung und 24 Liter  
\*\*\* Tiefkühlfach  
ohne Einbaugarnitur  
Fr. 435.-

E 150 Kühlautomat  
mit vollautomatischer  
Abtauung und 15 Liter  
\*\*\* Tiefkühlfach  
ohne Einbaugarnitur  
Fr. 350.-

E 150 Kühlautomat  
mit vollautomatischer  
Abtauung und 15 Liter  
\*\*\* Tiefkühlfach ohne  
Rahmen und Deckblatt  
Fr. 350.-

E 60 Liter Fr. 295.-

**Feller-Kombinationseinsätze,  
eine elegante Lösung, um in bestehenden  
Anlagen mehr Apparate einbauen  
zu können**



*Feller*



Wenn Sie zwei zusätzliche Steckdosen einbauen müssen oder ähnliche Erweiterungsprobleme zu lösen haben, ermöglicht Ihnen der entsprechende Feller-Kombinationseinsatz eine rasche und saubere Montage. Sie ersparen damit aufwendige bauliche Änderungen, denn es sind keine neuen Einlasskasten notwendig.

Adolf Feller AG Horgen  
Fabrik elektrischer Apparate

Telefon 051 821611

# Wird Ihnen angst und bang, vor lauter Teppichnamen und Fantasiebezeichnungen, vor lauter Preisvergleichen und Qualitätsbeschreibungen?

AGENAUFÜHRUNG  
Tapisom Tiara Leacryl 27.50  
Tapisom Tiara Leacryl 44.50  
Tapisom Tiara Leacryl 79.50  
Tapisom Tiara Leacryl 89.50  
Kingtwist Acrilan 19.50  
Kingtwist Acrilan 19.50  
Tiara Leacryl  
Tiara Leacryl  
RABAT (BERBER) 30.50  
RABAT (BERBER) 30.50  
SINIRA 32.50  
GRASMATTE 58.50  
SIESTA-PERLON 62.50  
Waron 29.75  
Waron 29.75  
CONTESSA-TUFTING 62.50  
Celtwist 62.50  
Celtwist 62.50  
TITLIS BOUCLÉ 32.50  
TITLIS BOUCLÉ 32.50  
TITLIS BOUCLÉ 32.50  
Papirama Acril 59.50  
Papirama Acril 59.50  
Perlon Twist 59.50  
Perlon Twist 59.50

**22.-**  
**61.-**  
**58.-**

Perlon Twist 19.75  
REAL TUFTING 49.75  
Perlon Twist 32.-  
CONTESSA-TUFTING 32.-  
Tiara Leacryl 32.-

**37.-**  
**49.75**



## Für jedes Teppich-Problem gibt es die richtige Lösung: das Hassler-Sortiment!



Verschenden Sie Ihre kostbare Zeit nicht mehr mit mühsamem Ausrechnen von Quadratmeter-Preisen, Laufmeterkosten und zaghaftem Prüfen von unzähligen Qualitätsmustern. Gehen Sie einfach zu Hassler.

Das Hassler-Sortiment ist eine speziell für schweizerische Verhältnisse und Ansprüche selektionierte Auswahl an Teppichen und Bodenbelägen aus der gesamten Weltproduktion. Sie können sich darauf verlassen: Jedes Produkt im Hassler-Sortiment wurde erst nach strengster Prüfung aufgenommen, und für jedes Produkt übernimmt Hassler die volle Garantie.

Wie immer Ihr Teppich- oder Bodenbelags-Problem aussieht: ziehen Sie das Hassler-Sortiment zu Rate!


In der ganzen Schweiz

### HASSLER

Für weitere Auskünfte und Bezugsquellen-Nachweis: Hans Hassler AG, Kasinostrasse 19, 5000 Aarau, Telefon 064/22 21 85

# **Küchen**

Formschöne und praktische Küchen gefallen besser und helfen Wohnungen leichter zu vermieten.

Die  Küche ist mit «Die gute Form 1968» ausgezeichnet. Sie lässt sich leicht sauber halten, weil sie z. B. auch innen mit Kunstharzplatten belegt ist und weil die Fronten glatt sind (ohne Ueberschlag, verdeckte Bänder).



Bruno Piatti  
Bauelemente

8305 Dietlikon  
Telefon 051 93 16 11

## **Ihr Partner auf dem Flachdach für Tageslichttechnik Entlüftung Entwässerung**

Jahrzehntelange Erfahrung! Wir bieten Ihnen optimale Sicherheit durch ausgereifte Konstruktionen. Fragen Sie uns an. Wir finden auch für Sie die wirtschaftlichste Lösung.



Lichtkuppeln  
Glasdachwerk  
Spenglerei  
Bleipresswerk

Jakob Scherrer Söhne  
Allmendstrasse 5-7  
8059 Zürich 2  
Tel. 051 25 79 80

# Sonderfall! Sonderfälle sind typische NOVOPAN Fälle!

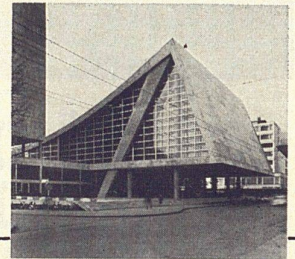
Für Normalfälle «tut's» da und dort auch irgendeine Spanplatte.  
Bei Sonderfällen bewähren sich aber meistens nur NOVOPAN Spanplatten.

# NOVOPAN

NOVOPAN – bestes Stehvermögen  
NOVOPAN – isoliert gegen Kälte und Wärme  
NOVOPAN – dämmt Schall und Lärm  
NOVOPAN – ist feuerhemmend  
NOVOPAN – technischer Beratungsdienst  
NOVOPAN – instruktive Verarbeitungsblätter

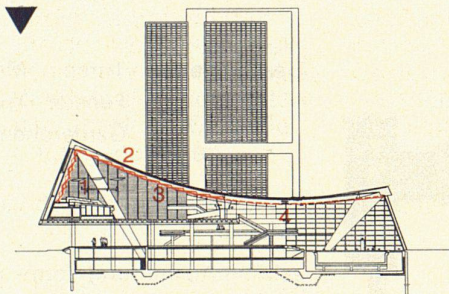
NOVOPAN Wandverkleidung  
und NOVOPAN Hängendecke im  
grossen Konzertsaal

Kongresshaus mit Hallen-  
schwimmbad und Hochhaus in Biel



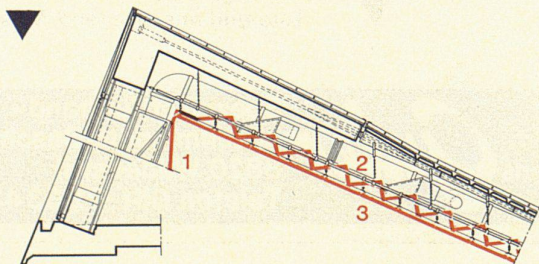
NOVOPAN AG 5313 Klingnau ☎ 056/45 27 71

- 1 Saal-Rückwand, NOVOPAN 40 mm, furniert
- 2 abgestufte Akustikelemente, NOVOPAN 40 mm, gestrichen
- 3 Saal-Decke, NOVOPAN 40 mm, furniert
- 4 Decke im Hallenbad aus KELLER-Marine-Sperrholz, Eiche perforiert.

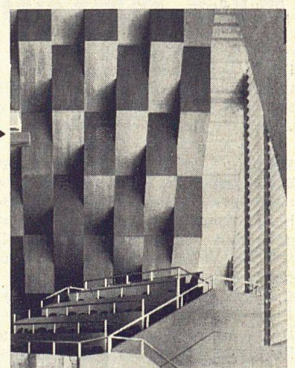


Konzertsaal  
Längsschnitt, Hängedach und Schrägfassade

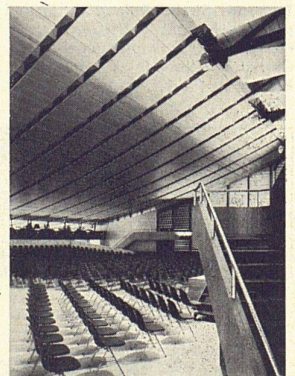
- 1 Saal-Rückwand, NOVOPAN 40 mm, furniert
- 2 abgestufte Akustikelemente, NOVOPAN 40 mm, gestrichen
- 3 Saal-Decke, NOVOPAN 40 mm, furniert



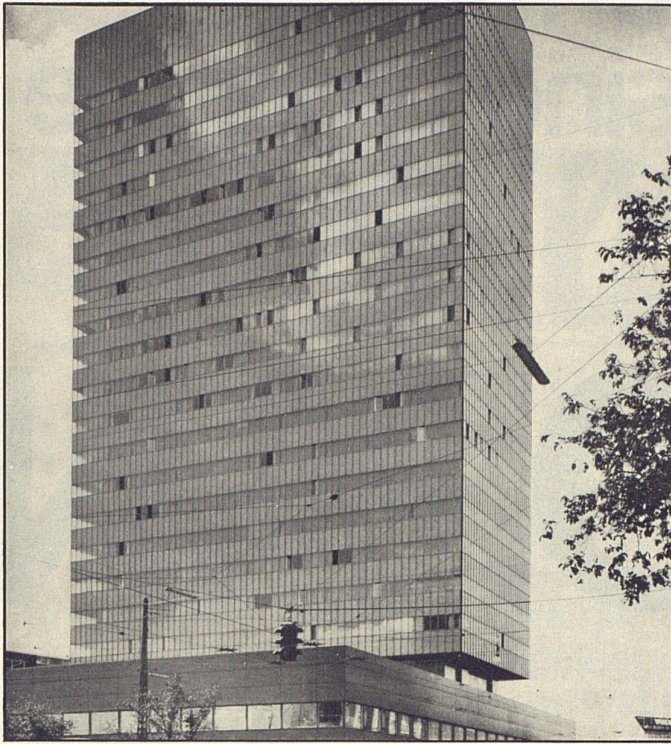
Konzertsaal mit NOVOPAN Rückwand



Konzertsaal  
mit abgestuften  
NOVOPAN  
Akustikelementen  
und NOVOPAN  
Hängendecke



Konzertsaal  
Schrägwand, Vertikalschnitt  
Elemente aus NOVOPAN  
40 mm, furniert  
und NOVOPAN Hängendecke



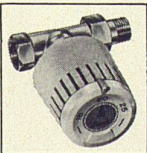
## WÄHLEN SIE DANFOSS ALS HEIZUNGSKOMFORT

Das haben schon viele getan, u. a. die beratenden Ingenieure und Architekten, die nachstehende Projekte entworfen haben.

**Belgien:** Flughafenengebäude in Brüssel.  
**Bundesrepublik Deutschland:** Verwaltungsgebäude der Lufthansa in Hamburg. Wohnviertel in Aachen. Kurwendelstation Mittenwald; Europa-Dorf Hochzoll Süd, Augsburg; Altenwohnheim, Bad Nauheim.  
**C.S.S.R.:** Das Parlamentsgebäude in Prag.  
**Dänemark:** SAS-Hotel in Kopenhagen. Residenz »Marienborg« des Ministerpräsidenten.  
**England:** Strand Palace Hotel in London. Universität in Bristol.  
**Frankreich:** Verwaltungsgebäude von Christian Dior in Paris. Hotel de France in Paris.

**Holland:** Forschungszentrum »Estec« in Noordwijk.  
**Kanada:** Krankenhaus La Salle in Montreal.  
**Schweden:** Folksam-Versicherungsgebäude in Stockholm. Bankgebäude auf Hötorget in Stockholm.  
**Schweiz:** Verwaltungsgebäude der J. R. Geigy in Basel. UNO-Wohnstätten »Rieux-Parc« in Genf.  
**Spanien:** Wohnblock »Torres Blancas« in Madrid.  
**USA:** Verlagsgebäude der New York Times. Verwaltungsgebäude der Chevrolet Motor Car Co. in Detroit.  
**U.S.S.R.:** Hotel »Rossia« in Moskau.

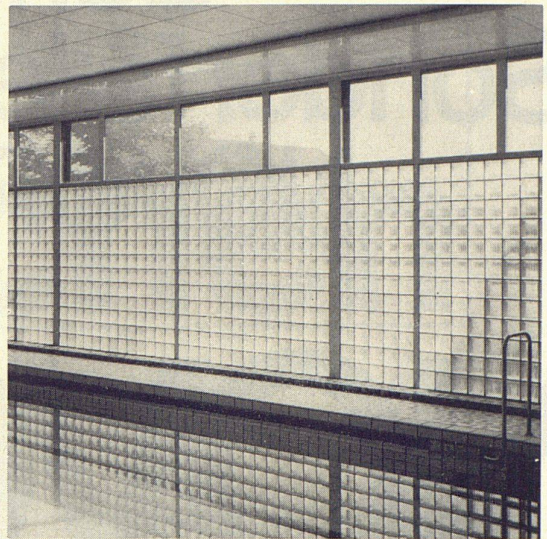
Verlangen Sie bitte weitere Unterlagen. Sie erhalten dann weitere Auskünfte, warum die Architekten und beratenden Ingenieure der genannten Bauten Danfoss thermostatische Heizkörperventile gewählt haben.



7126

### WERNER KUSTER AG

4132 Muttenz 2,  
 Hofackerstrasse 71, Tel. 061/42 12 55  
 Succursale Lausanne, Tel. 021/25 01 68  
 Filiale Zürich/Wallisellen, Tel. 051/93 40 54



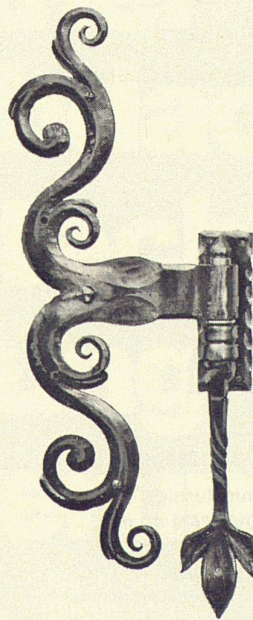
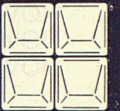
Verlangen Sie unverbindlich Beratung und Kostenberechnungen.

Im Bau von Schwimm- und Hallenbädern, von Turnhallen und andern öffentlichen Gebäuden mit großen Sälen eignet sich der Glasbaustein als lichtdurchlässiges und sehr stabiles Bauelement besonders gut. Glasbausteinwände isolieren vortrefflich gegen Schall und Kälte und bieten hohe Sicherheit gegen Steinwürfe oder ähnliche gewaltsame Einwirkungen. Viele Typen und unzählige Kombinationsmöglichkeiten garantieren ästhetisch einwandfreie Lösungen.

Spezialfirma für Glasbetonbau  
 8004 Zürich, Feldstraße 111  
 Telephone (051) 27 45 63 und 23 78 08

**SCHNEIDER + SEMADENI**

8004 ZÜRICH



### Echt handgeschmiedete Stil-Beschläge »ARVE«

Beschläge für Türen Möbel  
 Fenster Truhen  
 Garderoben

komplettes Sortiment ab Lager  
 lieferbar

schöne Ausführung, form- und  
 maßgerecht

Extra-Anfertigungen möglich

Verlangen Sie Photos und Preis-  
 liste und anschließend Muster

Hans **Guler** Spezialist für hand-  
 geschmiedete Beschläge  
 8820 Wädenswil  
 Telefon 051 - 75 33 43

# Ihr Vertrauen macht den Hoval-Kessel (für sparsame Heizung und unbeschränkt Warmwasser) zum Marktleader.

## Dafür danken wir Ihnen

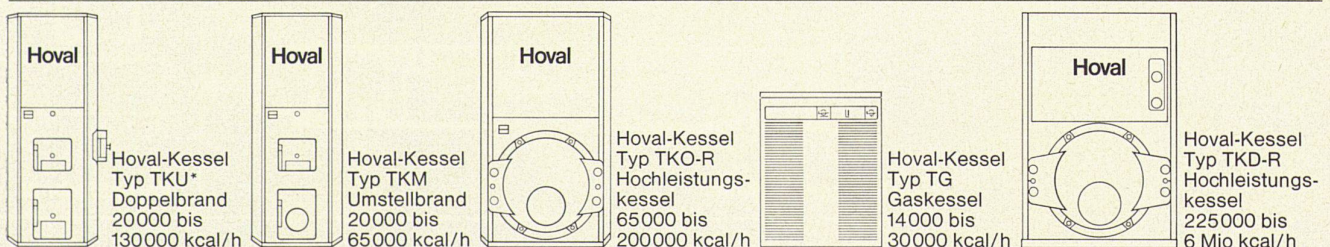
In der Schweiz gehört der Hoval-Kessel zum führenden Kombinations-Kessel. Dies dank Ihrem Vertrauen. Ihrem Vertrauen, das Sie den Hoval-Konstruktionen, der Hoval-Qualität, dem Hoval-Kundendienst und der Hoval-Garantie entgegenbringen.

Heute stehen in Europa und Übersee viele hunderttausend Hoval-Anlagen in Betrieb. In Ein- und Mehrfamilienhäusern, in Hotels, Schulen und Gewerbebetrieben, in Grossüberbauungen und Siedlungen, in Neu- und Umbauten sorgen Hoval-Kessel jahrein, jahraus für sparsame Heizung und

unbeschränkt Warmwasser zu niedrigsten Kosten. Ihr Vertrauen, das uns erfolgreich macht, ist unser Ansporn, dass der Hoval-Kessel auch in Zukunft der Begriff für Heizung und Warmwasser sein wird. Auch für Ihr Projekt. Verlangen Sie bitte über den Hoval-Kessel nähere Unterlagen.

Hoval Herzog AG  
Feldmeilen  
Telefon 051 731282  
Basel Bern Lausanne  
Lugano

Verkauf und Service auch  
in Deutschland (Krupp-  
Kessel), Österreich,  
Benelux, England,  
Frankreich, Italien



\*Auch für Schwimmbad-  
heizungen erhältlich

# Hoval

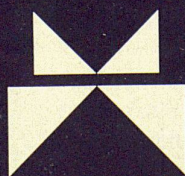
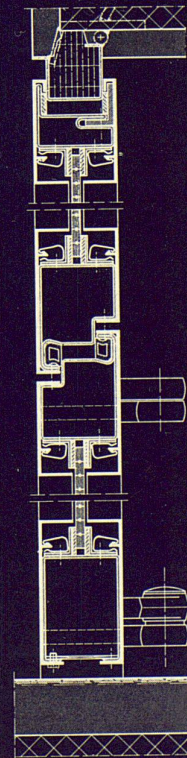
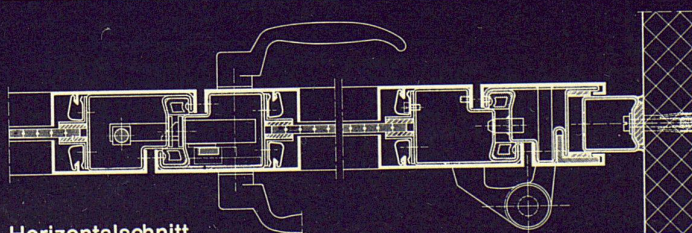
Hoval-Kessel – der Begriff für Heizung und Warmwasser

# Die Rauch-Barriere von hädrich ag

Für höchste Sicherheits-Ansprüche bauen wir die bewährte «Rauch-Barriere». Die rauchdichte Türe Typ HZ-R. Wir senden Ihnen gerne unsere technischen Informationen.

Rauchdichte, feuerhemmende und feuerbeständige HZ-Türen sind nach behördlichen Vorschriften konstruiert und haben folgende gemeinsame Merkmale: Pro Flügel 2-3 kräftige Bänder,

Gehflügel mit 3-Punkt-Verschluss, Nebenflügel mit 2-Kantenriegel. Konstruktion nach feuerpolizeilichen Vorschriften. Zulassung gemäss EMPA-Prüfbericht Nr. 71766 vom 29. März 1961.

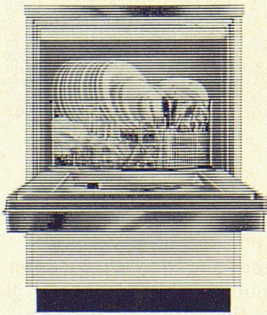


Metallbau  
HZ Konstruktionen  
Profilpresswerk

Hädrich AG  
8047 Zürich  
Freilagerstrasse 29  
Tel. 051 / 52 12 52

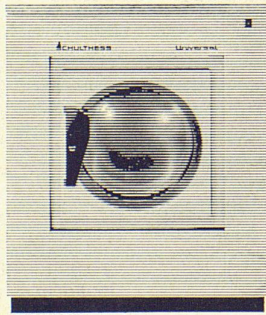
# Qualität ist heute selbstverständlich.

## Aber was ist das gegen eine währschafte Schulthess.



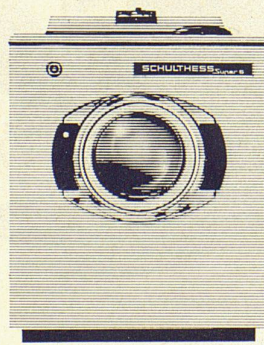
Schulthess Geschirrwashautomat SG/6.

Fassungsvermögen: 6 Normgedecke. Lochkarten steuern die verschiedenen Wasch- und Spülprogramme. Sechsfaches Düsenprühsystem und drehbarer Geschirrkorb vervielfachen die Waschwirkung. Sehr kurze Waschzeiten. Vollautomatisch vom Vorspülen bis zur Glanz Trocknung.



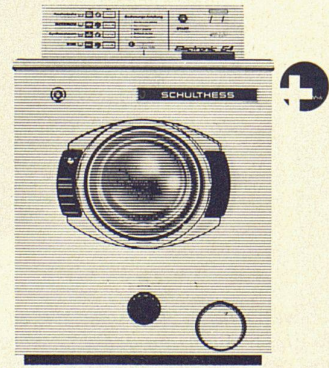
Schulthess Universal. Waschvollautomat für Etagen, Einfamilienhäuser und kleinere Mehrfamilienhäuser.

Programm wähl scheibe mit 14 Programmen. Hohe Schwindrehzahl. Absolut stand- und vibrations sicher. Alle Temperaturen werden automatisch gesteuert, reguliert und den entsprechenden Textilien angepasst.



Schulthess Super 4 oder 6 sind Waschvollautomaten mit Lochkartensteuerung. Für grössere Haushaltungen und Mehrfamilienhäuser.

Die einzigartige Lochkartensteuerung ermöglicht sämtliche heutigen und zukünftigen Waschprogramme, die alle ganz exakt auf das Waschgut abgestimmt sind.



Schulthess Electronic 64 Münzwashvollautomat für Mehrfamilienhäuser, Wohnsiedlungen und Waschsals.

Wahl der verschiedenen Waschprogramme durch Geldeinwurf. Keine Wasch- und Stromabrechnungen mehr mit den Mietern. Das Kassenbestandszählwerk zeigt den genauen Stand der Waschgeld-Einnahmen an. Die Electronic 64 kassiert, wählt, wäscht, zählt und rechnet ab.

Ins Schulthess-Programm gehören auch Grosswaschanlagen, Extraktoren, Zentrifugen, Trockner, Muldenmangen und Bügelautomaten.

# SCHULTHESS



Schulthess Automaten finden Sie bei: Maschinenfabrik Ad. Schulthess & Co. AG, 8039 Zürich, Stockerstrasse 57, Tel. 051 367350, 3000 Bern, Aarberggasse 36, Tel. 031 220321, 7000 Chur, Bahnhofstrasse 9, Tel. 081 220822, 9008 St. Gallen, Langgasse 54, Tel. 071 249778, 1200 Genf, 6, rue de la Flèche, Tel. 022 358890, 1003 Lausanne, 3, place Chauderon, Tel. 021 225641, 2000 Neuenburg, 9, rue des Epancheurs, Tel. 038 58766, 6962 Lugano-Viganello, Via la Santa 18, Tel. 091 518971.

# Aktueller Punkt: Altbau-Modernisierung

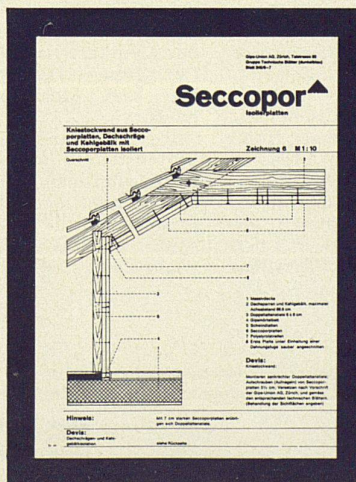


«Bei Renovationen in Altbauten stellen oft bauliche Eigenheiten, die das Bild stören, Probleme der zweckmässigen Verkleidung. Welche Lösung ist hier speziell empfehlenswert?»

Ein Optimum an Sicherheit und Komfort bringen SECCOPAN- und SECCOPOR-Platten. Zum Schutz trägt der hervorragende Feuerwiderstand beider Bauteile bei. Baulichen Komfort bringt die vielseitige Bearbeitbarkeit dieser Elemente, die sich in mannigfacher Weise auf der vorhandenen Unterkonstruktion befestigen lassen. Unterzüge, Leitungen, Balken usw. können ohne Schwierigkeiten maskiert werden, wodurch wertvoller Nutzraum gewonnen wird. Wohnlichen Komfort

## Seccopan

Trockenbauplatte aus Gips



garantieren diese Eigenschaften: warm, isolierend, atmungsaktiv. Die absolut glatte Oberfläche der Platten erübrigt einen Putz, sodass die Flächen sofort gestrichen oder tapeziert werden können. Die saubere und trockene Montage bringt keine Feuchtigkeit und kaum Schmutz in das Haus. Resultat: äusserst kurze Umbauzeiten bei minimalen Umtrieben!

Detaillierte Unterlagen und Technische Blätter mit Beispielen stellen wir Ihnen gerne zur Verfügung.

GIPS-UNION AG, 8021 Zürich  
Talstr. 83, Tel. (051) 23 37 60

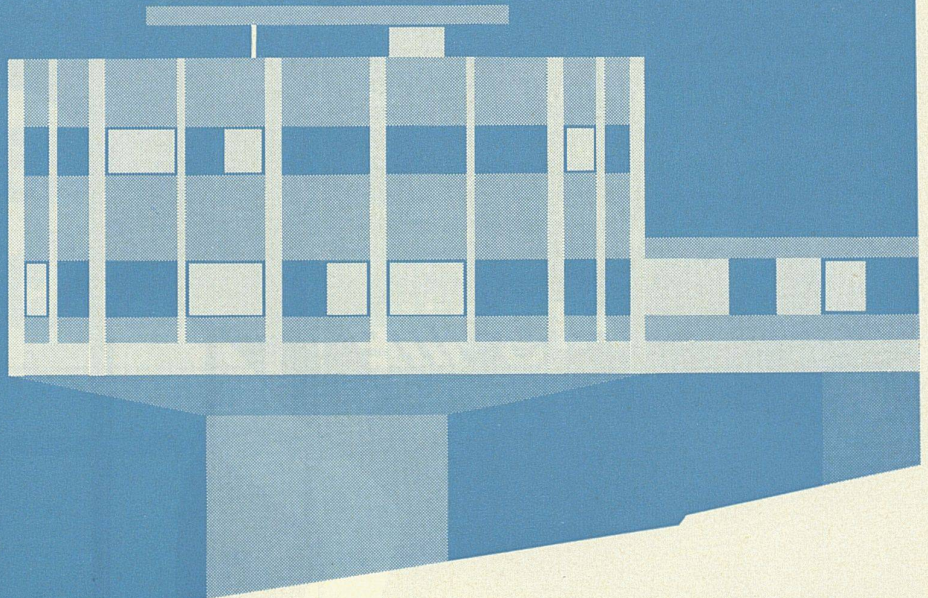
## Seccopor

Isolierplatte (Gips + Polystyrol)

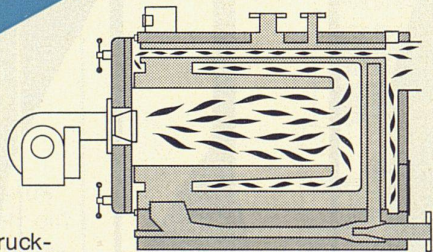
ELJ

# CTC

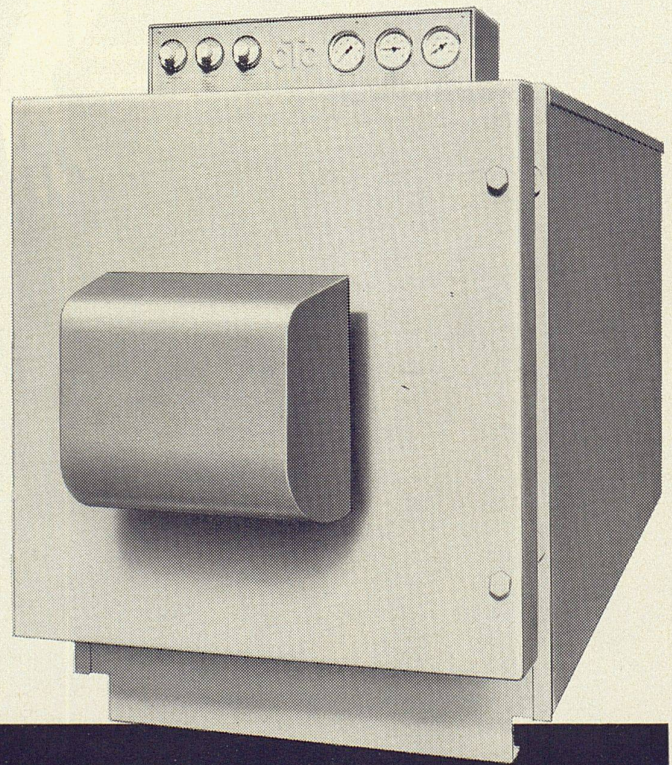
## Überdruckkessel



Berghotel «Crap Sogn Gion»  
Laax/Flims.  
Heizzentrale mit CTC  
Überdruckkessel.



CTC Überdruck-  
kessel für  
Überbauungen, Hochhäuser, Kommunal- und  
Industriebauten. Der CTC Überdruckkessel, Typ 1200,  
ist speziell für Oel- und Gasfeuerung konstruiert.  
Lieferbar mit oder ohne Zellen-Hochleistungs-Boiler  
aus Chromstahl.  
Die Rauchgase werden von der Flamme weg zurück  
in die vordere Umkehrkammer und dann durch  
die Nachschaltheizflächen dem Rauchgassammler  
zugeführt. Dieses Prinzip erlaubt eine optimale  
Ausnützung der Rauchgase.  
Leistung von 130000 – 2000000 kcal/h. 10 Jahre  
Garantie. Auskunft durch:



# CTC

CTC Wärmespeicher AG, 8021 Zürich  
Röntgenstrasse 22, Telefon (051) 42 85 40

# Wer Qualität sagt, der muss auch den Preis sagen

Wir meinen: wer seine Qualität über  
den grünen Klee lobt, der muss auch  
zu seinen Preisen stehen können.  
Wir können. Denn unsere Qualität  
ist geblieben, was sie immer war:  
ARGOLITE-Wertarbeit.  
ARGOLITE – die budgetkonforme  
Kunststoffplatte

## Argolite

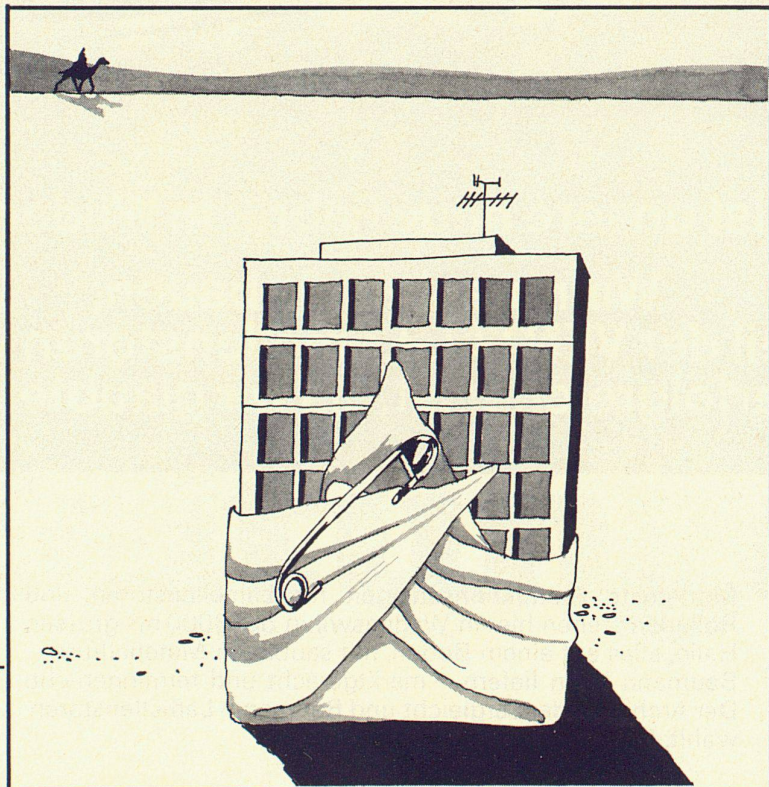
*Kunststoffplattenwerk*  
6130 Willisau LU. Tel. 045 - 61912

Weil vor uns z. B. niemand an ein  
Grossformat dachte, heisst unser  
Grossformat heute «KONKURRENZ-  
LOSE SONDERGRÖSSE».



# Dieses Haus in Zürich hat SAHARA - APPEAL.

## (Es wurde ja auch von Renesco - Spezialisten trocken gelegt)



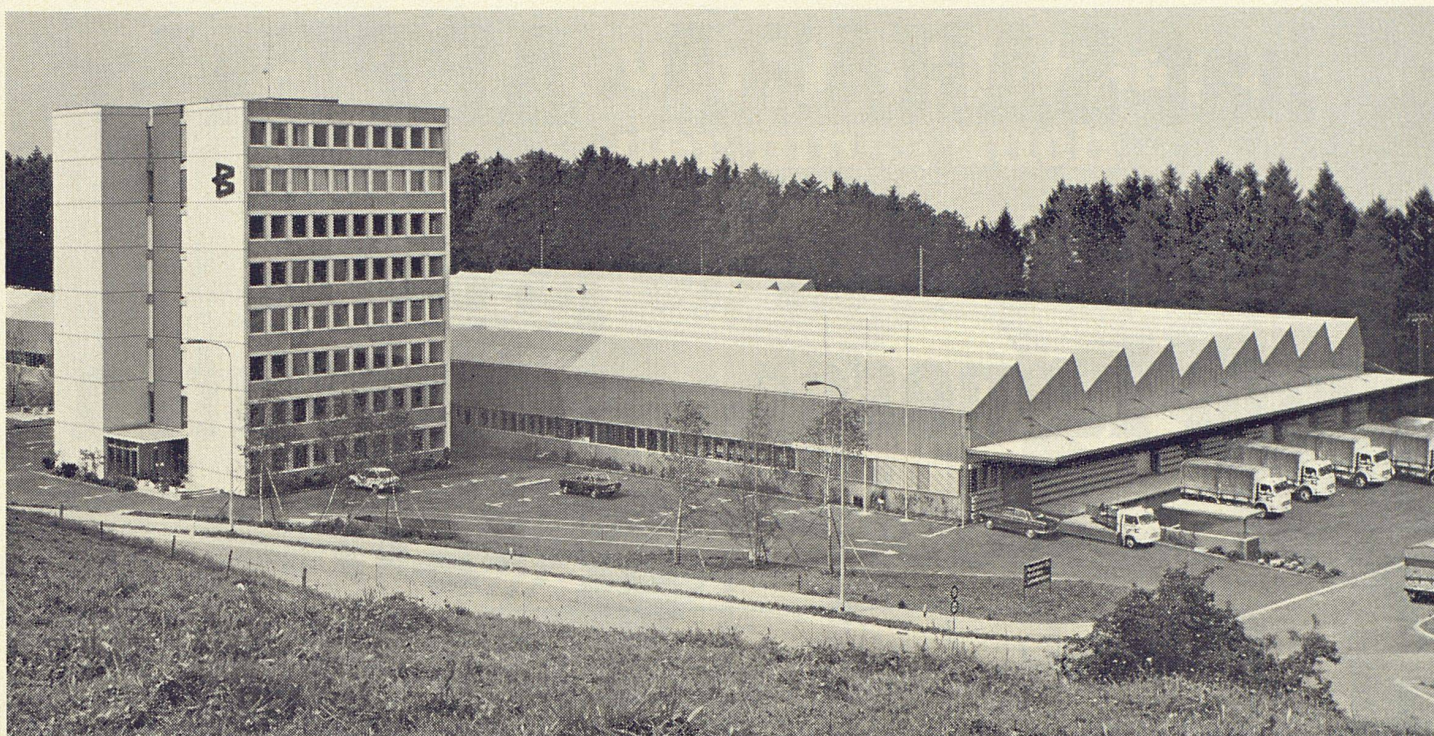
Dabei war dieses Haus noch vor 6 Monaten ein ausgesprochener Schadenfall. Ein ganz übler sogar, denn das Wasser kam fast schneller durch die Mauern, als es die Pumpe hinausschaffen konnte.

Ergebnis: Alles wurde grau (vor allem die Haare des Architekten), das Wasser bedeckte fusshoch den Boden und es entwickelten sich miefige Gerüche. – Mann, da wurde aber diskutiert und geredet und geschimpft und manchmal auch geschrien! Die Szene war so heiss, dass das Wasser eigentlich im Nu hätte verdampfen müssen... Aber zum Glück gibt's noch die kühlen Köpfe der RENESCO. Die haben erst einmal die Gemüter etwas beruhigt. Keine Kunst, denn Fachwissen und Erfahrung wirken immer beruhigend. – Und dann haben sie dieses Haus buchstäblich trocken gelegt. Mit RENESCO-Flexin-Injektionen. Im richtigen Moment das richtige Verfahren am richtigen Ort: Das ist es, was unsere Leute von anderen unterscheidet. Und ihre Fähigkeit, Probleme zu lösen, bei denen andere nur bedauernd den Kopf schütteln. Das können sie dank ihrem umfassenden Wissen und der langjährigen Erfahrung. Schadenfälle sind ihr tägliches Brot. Und ihre Methoden sind so erfolgreich, dass nach erfolgter Behandlung nur noch trockene Böden und Mauern zu sehen sind. Der Architekt dieses Hauses hat das erlebt. Heute ist er wieder die Ruhe selbst. Und wann dürfen wir Ihr Haus trocken legen?



René Schmid + Co. AG  
Chemische Baustoffe  
Abdichtungen im Hoch-  
und Tiefbau  
Schaffhauserstrasse 359  
8050 Zürich  
Telefon 051 46 46 92

# renesco



**Das ist unsere neue Fabrik in Wädenswil**

**Wir mussten sie bauen,  
weil der VENTAL-Lamellenstoren viel  
erfolgreicher ist, als wir glaubten**

Modernste Produktionsanlagen für Lamellenstoren und Rolladen stehen hier in Wädenswil in der 8000 m<sup>2</sup> grossen Halle, alles auf einem Boden, mit sauberem Materialfluss. Baumann kann liefern – marktgerecht und termingerecht. Der Architekt, der vergleicht und Baumann-Lamellenstoren wählt, fährt gut.

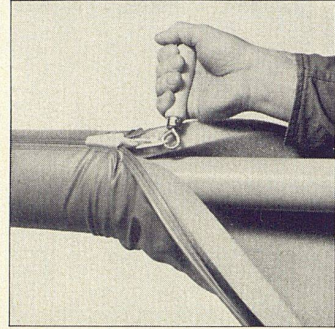
Baumann + Co.  
Lamellenstoren, Rolladen  
8820 Wädenswil  
Telefon 051 - 751414

**Baumann**

Verkaufs- und Montagestellen in Zürich, Bern, Luzern,  
St. Gallen, Olten, Basel, Lausanne, Genève, Neuchâtel,  
Lugano.

# Sind Sie im Bild?\*

# Über Isomat!



die Rohrisolierung mit Gleitverschluß,  
bestehend aus temperaturbeständigem Schaumstoff und PVC-Mantel

# Wir isolieren damit viele Rohr- leitungen.

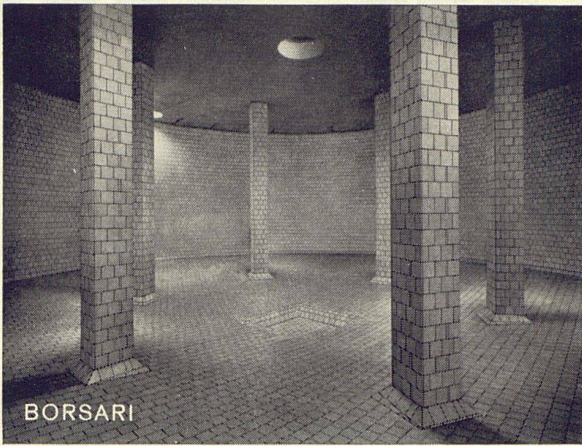
bis jetzt über 5 Millionen Meter

\* Wir orientieren Sie gerne über die seit 12 Jahren  
bestens bewährte Isomat-Rohrisolierung.  
Verlangen Sie von uns technische Unterlagen,  
Referenzlisten und Isomat-Muster.

hoher Isolierwert  
geprüft und bewährt  
rasch montiert  
saubere Verarbeitung  
robust und elastisch  
kein Farbanstrich  
kein Unterhalt  
präsentiert vorzüglich  
isoliert wirtschaftlich

## **Schneidegg**

Schneider+Co. AG  
Isolierungen und Industriebedarf  
8400 Winterthur, Scheideggstraße 2  
Neue Telephon-Nr. 052 89 21 21



Flughafen-Immobilien-Gesellschaft Zürich-Kloten 7 Tanks total 5600 m<sup>3</sup> Schweröl

## Heizöltanks aus Stahlbeton

mit Keramikplatten- oder Polyester-Auskleidung,  
System Borsari

Über 60 Jahre Erfahrung  
Erstklassige Referenzen

Keine Korrosion  
Kein Unterhalt

**Borsari & Co., Zollikon-Zürich**

Tel. (051) 65 86 55

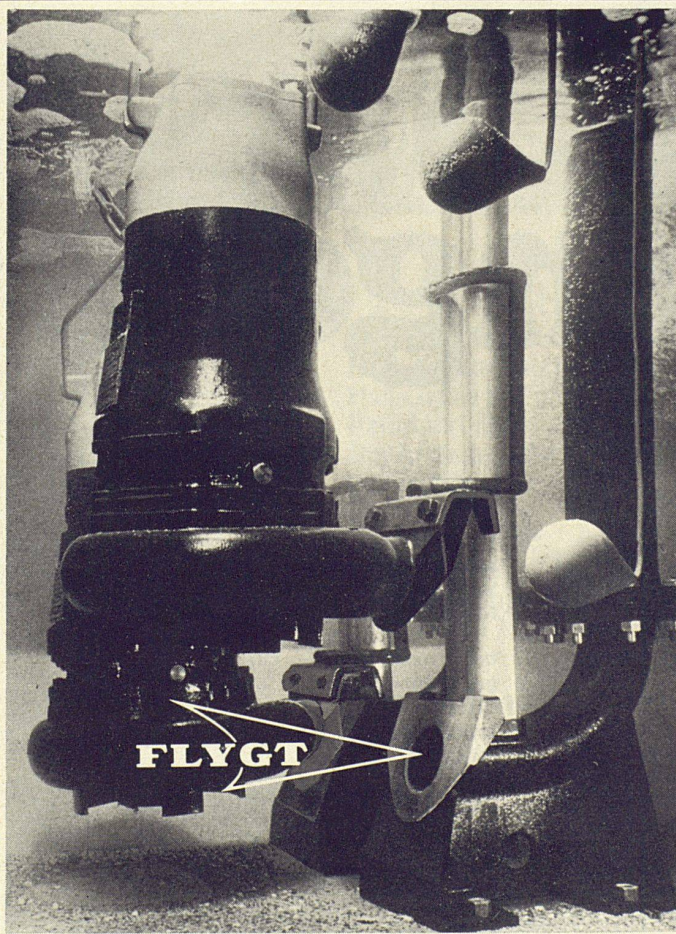
Gegründet 1873



**Tuchschmid  
Türzargen+Türen**

Stahl  
Chromnickelstahl  
Leichtmetall  
Kunststoff

Gebr. Tuchschmid AG  
Bahnhofplatz  
8500 Frauenfeld  
Schaffhauserstr. 34  
8006 Zürich



# FLYGT TAUCH- PUMPEN

fördern Fäkalien,  
Abwasser und Schlamm

In der Schweiz stehen Hunderte von Flygt-Abwasser-Tauchpumpen in ununterbrochenem, härtestem Einsatz.

FLYGT Abwasser-Tauchpumpen sind

- preisgünstig in der Anschaffung
- wirtschaftlich im Betrieb
- praktisch wartungsfrei
- mit trockenlaufsicheren Motoren und Hartmetall-Wellendichtungen ausgerüstet
- schockgeprüft für Zivilschutzbauten

FLYGT Abwasserpumpen sind als Spitzenprodukte bekannt und werden für Leistungen von 200-10000 l/Min. hergestellt.

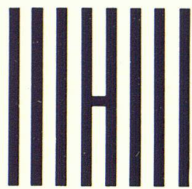
Verlangen Sie Unterlagen.

**CARL  
HEUSSER  
AG**

**Tauchpumpen**  
Cham ZG+Lucens VD  
Telefon (042) 36 32 22-24

Hartmann + CO AG 2500 Biel 032 / 4 92 61

# Hartmann



Wir bauen nicht nur NORM-Kipptore, sondern liefern auch Spezialtore in allen Dimensionen. Unsere Konstruktionen zeichnen sich durch solide und einwandfreie Bauart aus. Unser Bild zeigt ein Kranschiebetor. Solche und ähnliche Beispiele können wir Ihnen in allen Landesteilen als Referenzen bekanntgeben. Rufen Sie uns bitte schon bei der Projektierung – unsere technischen Mitarbeiter beraten Sie gerne.



# Hartmann



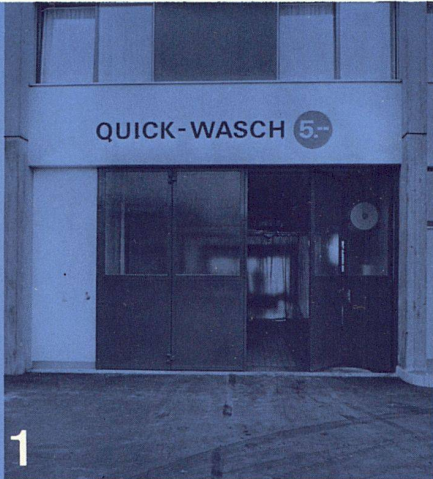
Filialen in Basel, Bern,  
Fribourg, Genève,  
Lausanne, Locarno,  
Lugano, Luzern,  
Neuchâtel, Solothurn,  
Tavannes, Winterthur,  
Zürich

## Unser Fabrikationsprogramm:

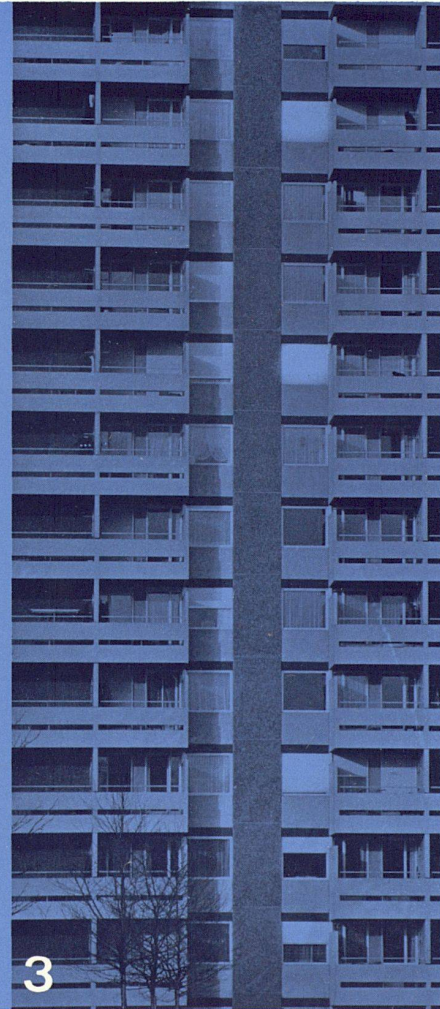
**Metallbau:** Fenster und Fassaden in Stahl und Leichtmetall,  
Schaufensteranlagen, Eingangspartien,  
Senkfenster

**Rolladenbau:** Rolladen in Aluminium, Plastik und Holz

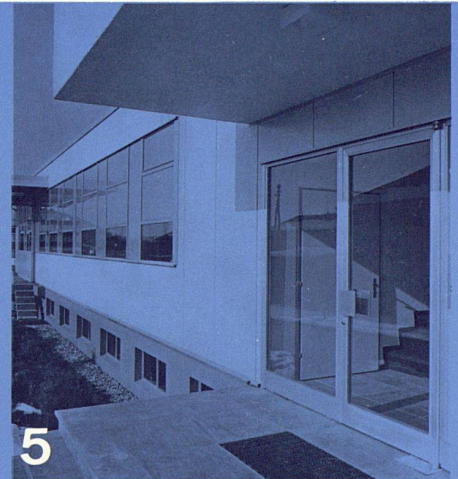
**Torbau:** Kipp-, Fall-, Schiebe-, Hub- und Spezialtore



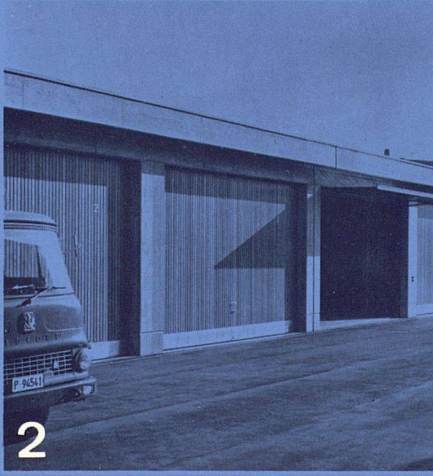
1



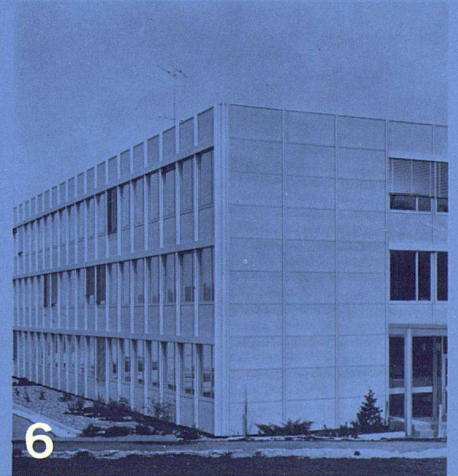
3



5



2

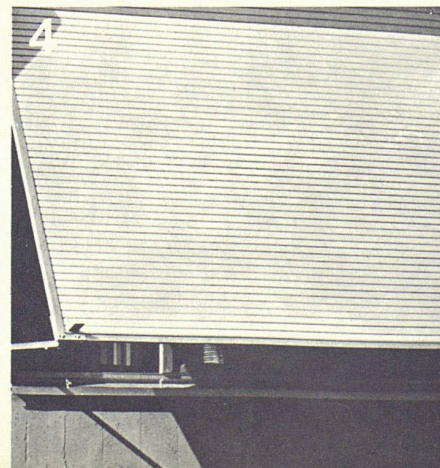


6

1 **Falt-Flügeltor mit Brüstung in Stahlblech und fest verglastem Oberteil**

2 **Kipptore, halbvorstehend, mit Füllung in Hemlockfastäfer und Peralumansockel**

3+4 **Wohnhochhaus mit Leichtmetall-Rolladen mit Ausstellvorrichtungen**



4

5 **Fenster und Türen in Leichtmetall. Sandwichfassade HOESCH-Isowand**

6 **Leichtmetallfassade mit ETERNIT-Platten**

# Maschinenfabrik Rüti Verwaltungsgebäude



## ANKER - PERLON - RIPS

Dipl. Architekt André E. Bosshard wählte den Teppichboden, der sich

seit **10 Jahren** bewährt hat

Neu: 24 Farben

Wissen Sie, dass auch der Verwaltungsbau der Bundespolizei in Bern mit 3000 m<sup>2</sup>

**ANKER-PERLON-RIPS** ausgelegt ist?

Bezug durch den Fachhandel

Bezugsquellennachweis:  
Generalvertretung für die Schweiz  
H. L. FRITZ' Sohn, Gotthardstraße 62, 8027 Zürich

# MARMORAN®

**punkto Qualität  
Verarbeitbarkeit  
Preiswürdigkeit  
Kundendienst  
Auswahl**

## **schlechthin unerreicht**

### **Der moderne, atmende (und elastische!) Innen- und Aussenputz**

MARMORAN ist der erste kunststoffgebundene Verputz auf PVC-Basis. Als Verputz für Fassaden, Decken und Wände gibt es heute nichts besseres. Sowohl für die Innen- wie Aussen-Verarbeitung hat sich MARMORAN bestens bewährt. Seit vielen Jahren! An tausenden von Quadratmetern!

MARMORAN kann auf jedem gesunden Untergrund verarbeitet werden. Die Eigenschaften verblüffen: dauer-elastisch, alkali-beständig, witterungs- und temperatur-unempfindlich. Und trotz der Wasserfestigkeit ist die Dampfdiffusions-Fähigkeit garantiert! MARMORAN ist nicht irgend ein gewöhnlicher Verputz — er wird in modernsten Fabrikationsanlagen, in grossen Chargen, industriell fabriziert. In Tests und Laboruntersuchungen wird nach strengen Vorschriften die konstante Qualität von MARMORAN ständig überwacht.

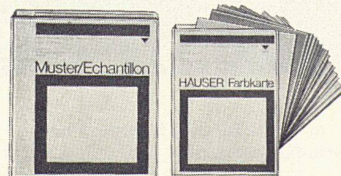
Als Wand-, Decken- und Fassaden-Putz in Treppenhäusern, Korridoren, Zimmern, in Überbauungen, Klein- und Grossbauten ist MARMORAN der ideale Aufzieh- und Spritzputz. Nicht teurer aber besser!

MARMORAN ist in vielen Körnungen und in jedem Farbton (!) erhältlich, was vielfältige Struktur- und modernste Gestaltungsmöglichkeiten erlauben.

Ein gut ausgebauter Vorfür- und Instruktions-Dienst und ein dichtes Netz von technischen Mitarbeitern in der ganzen Schweiz steht jederzeit zur Verfügung. Sie demonstrieren an Ort und Stelle die unzähligen Anwendungsmöglichkeiten von MARMORAN.

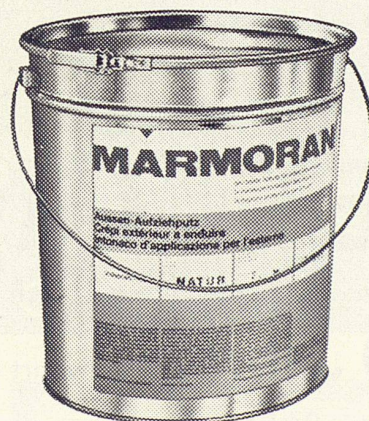
Die MARMORAN Farbkarte enthält 60 verschiedene Standard-Farbtöne, alle ab Werk lieferbar. Jeder gewünschte Farbton kann fabriziert werden. Die MARMORAN Musterkollektion enthält Beispiele verschiedener Körnungen und Strukturmöglichkeiten.

Verlangen Sie die ausführliche MARMORAN Dokumentation.



MARMORAN seit 20 Jahren ein HAUSER Qualitätsprodukt - auch in Frankreich, Oesterreich und in Deutschland erhältlich.

### **MARMORAN DECKPUTZ und MARMORAN GRUNDPUTZ die neue Kombination**



HERMANN HAUSER AG  
Spezialist für kunststoff-  
gebundene Verputze.  
8604 VOLKETSWIL/ZH  
Telefon 051/86 47 44

MARMORAN GRUNDPUTZ ist das  
neueste HAUSER Produkt! Jetzt kön-  
nen 2 Arbeitsgänge eingespart werden.  
Zeitgewinn bis zu 5 Wochen und be-  
achtliche Kostenersparnisse ist das Er-  
gebnis!

Wer heute baut – braucht  
**MARMORAN®**  
– der beste Schutz für jede Wand!

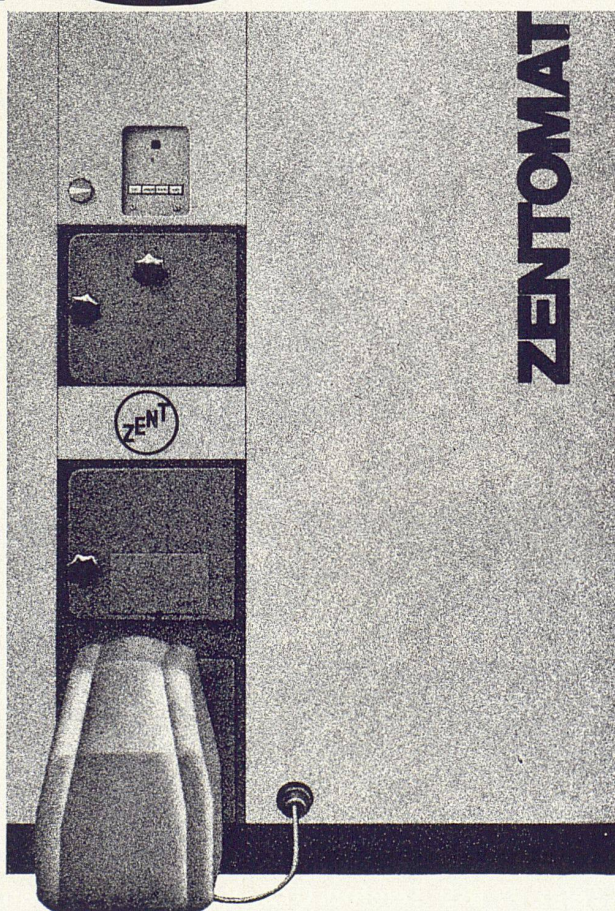


# WON ZENT NEU

Zent AG Bern  
3072 Ostermundigen  
Niederlassungen in Deutsch-  
land, Frankreich, Italien,  
Österreich und Skandinavien.

**ZENTOMAT** - der komplett ausgerüstete, steckerfertige Heizautomat aus (einem) Guss:  
Kessel, Expansionsgefäß, Heizungs- und Boilerladepumpen, Boiler, Steuerung etc. in einer Einheit zusammengefasst.  
Ausführung:  
3 Leistungsbereiche von 15000 bis 37000 kcal/h, Boilergrösse 180 l, 3 Steuerungsvarianten, alle Anschlüsse oben; kann deshalb in Ecke oder Nische aufgestellt werden; 1 freier Anschluss für eventuelle zusätzliche Wärmeverbraucher.  
Ferner auf Wunsch: körperschallisolierter Sockel und Rauchrohrschalldämpfer, elektrische Boileraufheizgarnitur, eingebauter Wärmeaustauscher für Schwimmbadheizung.

Heizkessel:  
selbstverständlich aus korrosionsbeständigem Zent-Guss. Doppelbrand: für flüssige oder gasförmige und feste Brennstoffe zwei getrennte Brennkammern; keine Ausmauerung nötig. Kontrollampe erleichtert die Überwachung.  
Boiler:  
selbstverständlich aus korrosionsbeständigem Chromnickelstahl, Warmwasserleistung 600 l/h à 60°C. Inhalt 180 l; leicht zu reinigen; Entkalkungsabonnement (Zent-Service!)  
Aufstellung:  
Die ganze Einheit wird auf einem mit Nivellierschrauben versehenen Stahlsockel geliefert (Betonsockel also unnötig!)  
Die gesondert verpackte Verschalung kann sowohl vor als auch nach dem Anschliessen aller Leitungen montiert werden. Dadurch lässt sich die Verschmutzung bei noch nicht vollendeten Bauarbeiten vermeiden.  
Ferner:  
Gratisabnahmekontrolle, Serviceabonnement. Das alles zu einem Preis, von dem Sie selber sagen werden: unglaublich günstig! Fragen Sie uns! Verlangen Sie Unterlagen! Lassen Sie sich den ZENTOMAT in unserer Ausstellung zeigen!



Die Entwicklung der «Chemie im Haushalt» bringt es mit sich, daß das Medium Abwasser immer komplexer wird und an die Korrosionsbeständigkeit einer Kanalisation ständig höhere Anforderungen gestellt werden.  
Lösung des Problems: Steinzeugröhren

Beratungsstelle Zürich  
Telefon 051/27 36 23

Für Kanalisationen und Hausentwässerungen, Röhren aus

# Steinzeug

mit der vorfabrizierten **flexbell** - Steckmuffe



**Racher führt  
stollgiroflex.**

**Denn auch technische  
Büros brauchen  
anatomisch richtige  
Sitzmöbel.**

*Wir haben uns auf die vollständige  
Einrichtung technischer Büros spezialisiert.  
Und dazu gehören auch die richtigen  
Sitzmöbel. Die anatomisch richtigen Sitz-  
möbel von stollgiroflex. Denn ganze  
Arbeit leistet nur, wer ermüdungsfrei und  
arbeitsgerecht sitzen kann.*

**Racher**

Racher & Co. AG, 8025 Zürich 1  
Marktgasse 12, Telefon 051 47 92 11  
Racher & Cie S.A., Agence de Genève  
31, rue Dancet, téléphone 022 24 72 30

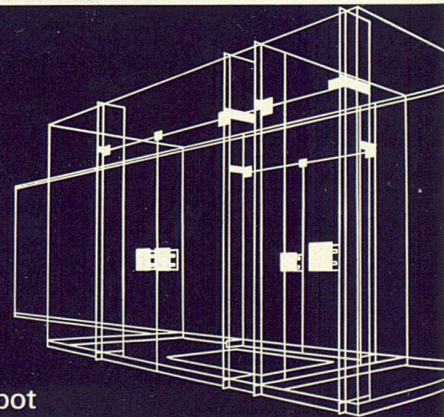
**stollgiroflex**<sup>®</sup>  
anatomisch richtig sitzen

Ist es **5** Minuten vor **12**?  
Dann wählen Sie für  
**Ganzglasanlagen**  
Brüllmann!

**BRÜLLMANN**

Glas- und Metallbau 8280 Kreuzlingen  
Telex 77189 Telefon 072-8 23 26

eigene Glashärtungsanlage  
eigene Beschlägefabrication  
Norm- und Sonderausführungen  
kurzfristig und termingenau  
verlangen Sie Katalog und Angebot



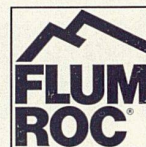
# So feuerfeste Steine verspinnt Flumroc zu brandsichereren Isolierprodukten

Wenn Häuser, in denen wir leben und arbeiten, wirksam gegen Lärm, Trittschall und Wärmeverlust isoliert sind, haben alle etwas davon. Denn dann wohnt man angenehmer, dann fällt einem die Arbeit leichter, dann sinken die Heizkosten ganz beträchtlich.

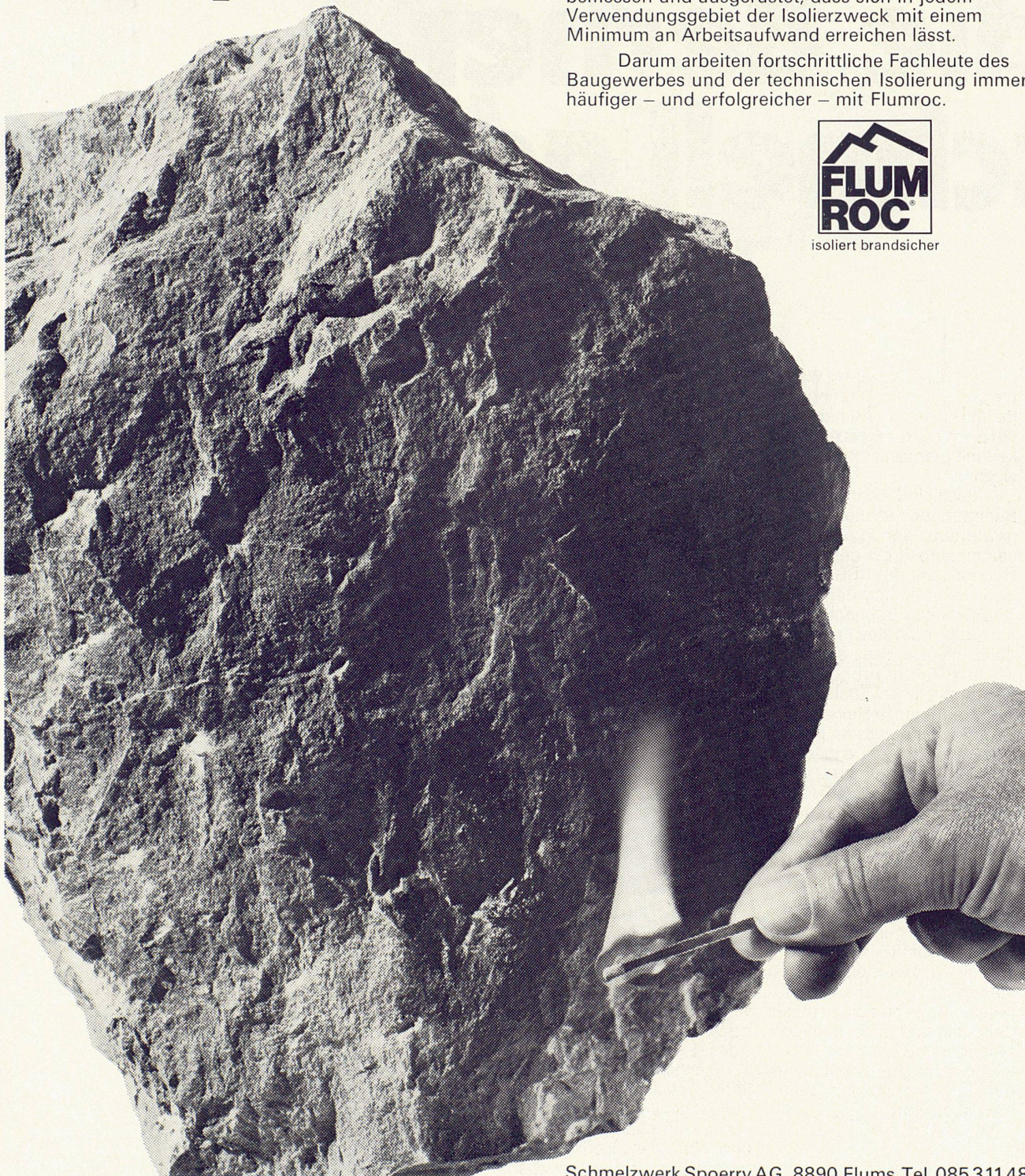
Flumroc Produkte aus imprägnierter Steinwolle isolieren ausgezeichnet. Und brandsicher.

Die Flumroc Isolierprodukte erfüllen alle Anforderungen. Das Sortiment ist so reich, die Platten, Matten, Filze, lose Steinwolle usw. sind so vielseitig bemessen und ausgerüstet, dass sich in jedem Verwendungsgebiet der Isolierzweck mit einem Minimum an Arbeitsaufwand erreichen lässt.

Darum arbeiten fortschrittliche Fachleute des Baugewerbes und der technischen Isolierung immer häufiger – und erfolgreicher – mit Flumroc.



isoliert brandsicher



Schmelzwerk Sperry AG, 8890 Flums, Tel. 085 311 48

# Im neuen Bahnhofbuffet sind die Berner schnell geworden.

**D**ie Berner waren nie so langsam, wie man ihnen nachsagt. Sie haben nur noch nie die Geschwindigkeit mit planloser Hast verwechselt.

Jetzt sind sie im Berner Bahnhof noch schneller geworden, denn in enger Zusammenarbeit mit dem Hochbauamt der SBB, dem Hotelierverein und der Direktion des Bahnhofbuffets hat die Firma Walter Franke AG dafür gesorgt, dass die Köche mit ihrer Arbeit plan- und sinnvoll vorwärtskommen. Eine ganze Reihe von Grossküchen mussten durch das Planungsteam angeordnet werden, damit jeder der unzähligen Gäste in den verschiedenen Speiseräumen des neuen Berner Bahnhofes rasch zu seiner raffinierten oder währschaften Spezialität kommt.

Da gibt es eine Küche, die allen übrigen die zeitraubenden Arbeiten abnimmt und eine andere, die dafür zu sorgen hat, dass die vorbereiteten Speisen zum richtigen Zeitpunkt und in der richtigen Menge in die Spezialitätenküche gelangen, wo man sie auf die verwöhnten Gaumen abstimmt.



Dass in all diesen Küchen das hygienische, unverwüsthiche, gegen Hitze, Wasser und Korrosion unempfindliche Material Chromnickelstahl verwendet wurde, das ist selbstverständlich. Ebenso selbstverständlich wie die fachmännische, bis in jedes Detail durchdachte Planung. Damit die Berner schnell sind und schnell bleiben, ohne dass sie ihr Temperament zu ändern brauchen.

Wenn Sie sich eingehend über den Franke-Grossküchenbau informieren wollen, verlangen Sie unsere Dokumentation oder rufen Sie uns an. Wir beraten Sie jederzeit gerne.

**FRANKE**

Walter Franke AG, 4663 Aarburg, Telefon 062/41 21 21

*Spezialist für Grossküchen, Haushaltsküchen, Zivilschutzküchen, Spültische und Abdeckungen, Spital-Einrichtungen, Bau-Normelemente, Apparatebau.*

Das Angebot



## Wir nehmen Ihnen den technischen Kram ab!

Als gestaltender Architekt möchten Sie doch mehr Zeit haben für Ihre Ideen, für die ästhetische und funktionelle Gestaltung Ihres Bauwerks.

Baustoffe und Bauverfahren ohne technische Probleme gibt es aber nicht. Bei Fenstern und Fassadelementen sind es Dichtigkeit, Stabilisierung, Temperatenausgleich, Korrosionsschutz usw.

Wir schlagen vor:

Sie als Architekt legen die gestalterischen und funktionellen Linien fest. Wir kümmern uns um den technischen Kram. Wir garantieren Ihnen dauerhafte Qualität und Sicherheit.

Fenster und Fassaden sind unser Spezialgebiet. Tausende von anspruchsvollen Bauherren und Architekten in ganz Europa haben die ISAL-Konstruktionen bevorzugt. Unsere technisch ausgereiften Lösungen haben sich bewährt. Deshalb werden immer mehr Architekten ISAL-Freunde.

**ISAL nimmt Ihnen den technischen Kram ab.**

# ISAL

## Fenster und Fassaden

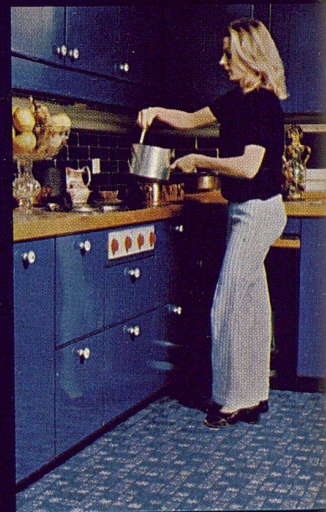
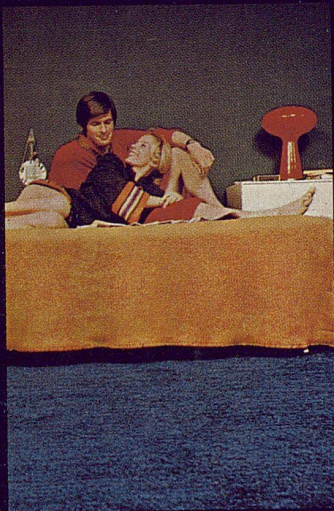
Hans Schmidlin AG, 4147 Aesch/Basel, Zürich, Genève  
Frutiger Söhne AG für Holzbau, 3653 Oberhofen/Thun  
Hunkeler AG, 6000 Luzern  
Ferd. Frick AG, FL-9494 Schaan

Lanfranchi Frères, 2300 La Chaux-de-Fonds  
Otto Bützberger AG, 4018 Basel  
R. Caluori AG, 7000 Chur  
Lizenzvergabe: Eltreva AG, 4147 Aesch, Neuhofweg 53

**175  
Jahre  
Schuster**



Unsere  
Jubiläumskanone ist mit  
Dynamik geladen!  
Unser Fortschritt —  
Ihr Vorteil



**belcolor**

Spannteppiche



Familie M. kann glücklich sein. Sie wohnt neuzeitlich nach dem guten Rat des Architekten! — Auf Spannteppichen in jedem Raum. Mehr Zeit für die Kinder, mehr Zeit für Hobbys, denn Spannteppiche brauchen wenig Pflege! Architekten sind auch Soziologen; vertraut mit der neuzeitlichen Art zu leben und zu wohnen: praktisch und komfortabel. Darum empfehlen so viele Architekten BELCOLOR-Spannteppiche. Erhältlich in jedem guten Fachgeschäft.

**Coupon**

Bitte um den unverbindlichen Besuch Ihres Fachberaters

Name \_\_\_\_\_

Straße \_\_\_\_\_

PLZ, Ort \_\_\_\_\_

SCHUSTER + CO  
Zürcherstraße 493  
9015 St.Gallen/Winkeln

**Schuster**

St.Gallen 071 22 15 01  
Zürich 051 23 76 03  
Basel 061 24 19 30  
Winterthur 052 22 70 21  
Bern 031 46 11 61  
Lausanne 021 23 37 22