

Zeitschrift: Das Werk : Architektur und Kunst = L'oeuvre : architecture et art
Band: 57 (1970)
Heft: 9: Zentren

Werbung

Nutzungsbedingungen

Die ETH-Bibliothek ist die Anbieterin der digitalisierten Zeitschriften auf E-Periodica. Sie besitzt keine Urheberrechte an den Zeitschriften und ist nicht verantwortlich für deren Inhalte. Die Rechte liegen in der Regel bei den Herausgebern beziehungsweise den externen Rechteinhabern. Das Veröffentlichen von Bildern in Print- und Online-Publikationen sowie auf Social Media-Kanälen oder Webseiten ist nur mit vorheriger Genehmigung der Rechteinhaber erlaubt. [Mehr erfahren](#)

Conditions d'utilisation

L'ETH Library est le fournisseur des revues numérisées. Elle ne détient aucun droit d'auteur sur les revues et n'est pas responsable de leur contenu. En règle générale, les droits sont détenus par les éditeurs ou les détenteurs de droits externes. La reproduction d'images dans des publications imprimées ou en ligne ainsi que sur des canaux de médias sociaux ou des sites web n'est autorisée qu'avec l'accord préalable des détenteurs des droits. [En savoir plus](#)

Terms of use

The ETH Library is the provider of the digitised journals. It does not own any copyrights to the journals and is not responsible for their content. The rights usually lie with the publishers or the external rights holders. Publishing images in print and online publications, as well as on social media channels or websites, is only permitted with the prior consent of the rights holders. [Find out more](#)

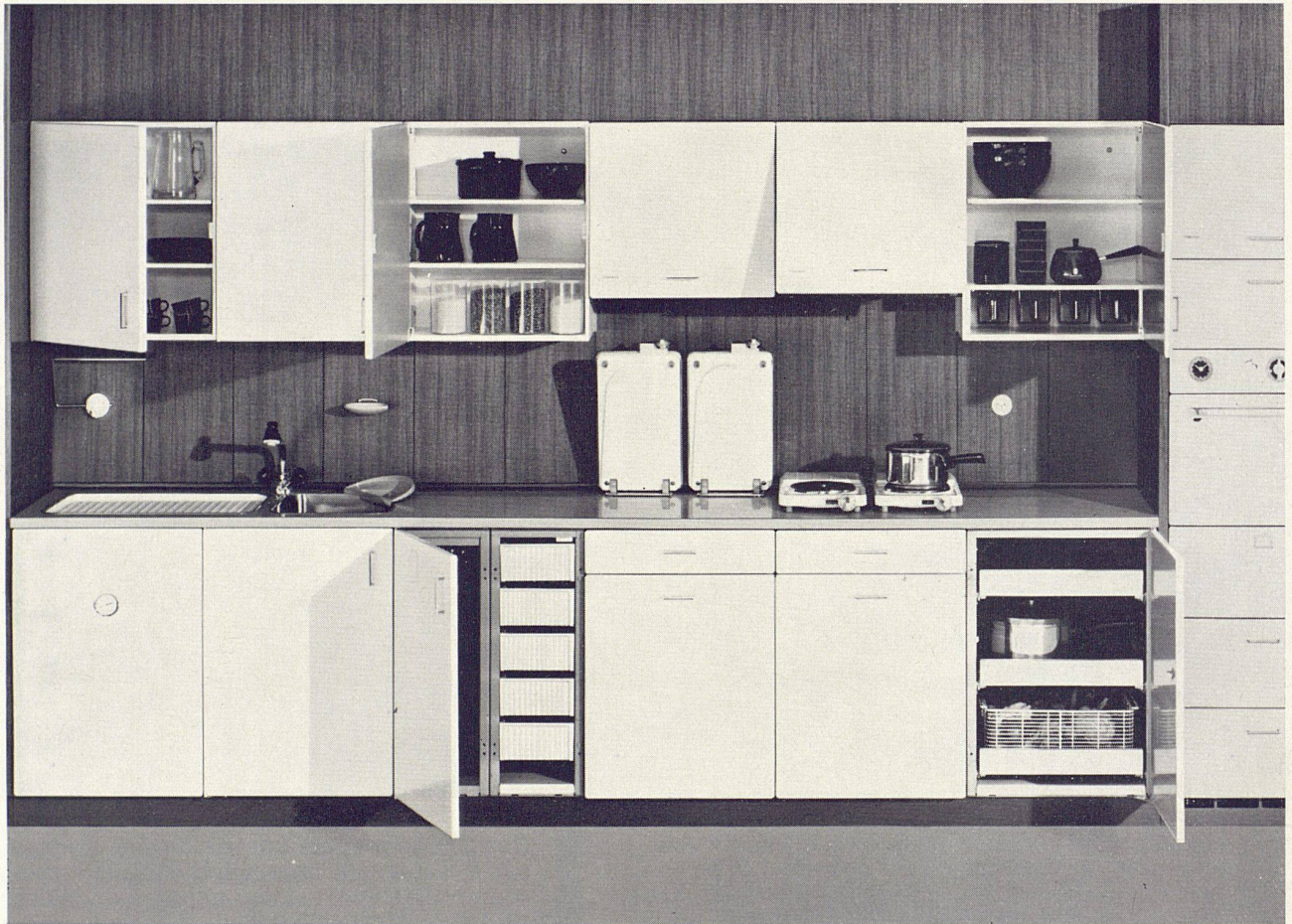
Download PDF: 05.04.2026

ETH-Bibliothek Zürich, E-Periodica, <https://www.e-periodica.ch>

Kunststoff in der Küche

Hausfrauen bevorzugen Kunststoff-Arbeitstische in der Küche, weil sie

warmgriffig, schallfrei und pflegefreundlich sind. Und weil man sie in vielen Farben und Dessins haben kann.



Eigens für Kunststoff-Arbeitstische wurden diese neuen Therma-Geräte entwickelt:

die hochklappbaren Kochtafeln, die nur beim Kochen Platz brauchen, die flache Kochmulde «Oktagon» und der Bausatz für den Spültisch mit eigenen Abläufen für das Becken und die neuartige Tropfmulde. Beim Einbau beanspruchen sie alle (natürlich mit Ausnahme des Spülbeckens) nur die Dicke des Tischblattes. Als Wandverkleidung weisen die leicht montier- und demontierbaren, porzellanemaillierten Stahl- oder kunststoffbelegten Holztafeln ideale Eigenschaften auf.

Kochtafeln, Oktagon, Bausatz für den Spültisch und Wandverkleidungselemente baut man ein in Therma-Küchen und andere moderne Küchen mit Kunststoff-Arbeitstischen.

Therma AG 8762 Schwanden
Telefon 058 714 41
Büros und Küchenausstellungen in
Zürich, Bern, Basel, Lausanne, Genf
und Cadenazzo

Pionier der Küche

therma

Architektur und Landschaft



Ein Material — zwei verschiedene Dächer von gleicher Form. Für den Hof Ruppoldingen in Wangen an der Aare suchte der Architekt eine klare, der Landschaft angepasste Lösung. Zudem waren günstige Material- und Verlegungskosten erwünscht. Er wählte Asbestzement «ETERNIT» als Bedachungsmaterial.

Das Wohnhaus mit der Gaststätte ist mit schwarzen Asbestzement-Dachschiefeln «ETERNIT», Doppeldeckung 40/60 cm eingedeckt. Dieses moderne Bedachungsmaterial verhilft auch unter extremen Bedingungen zu einer absolut dichten Wetterhaut. Verschiedene Formate, Farben und Deckungsarten erlauben architektonisch ansprechende Lösungen.

Das Ökonomiegebäude erhielt eine Bedachung mit grosswelligen schwarzen Asbestzement-Wellplatten «ETERNIT». Gebäude, Vieh und Futtermittel sind darunter vor allen Witterungseinflüssen geschützt. Die Kosten für dieses einfache aber dauerhafte Dach sind bescheiden.

Wenn Sie gutes Bedachungsmaterial suchen, dann finden Sie es sicher bei uns. Die Entscheidung, ob Dachschiefer, ob Wellplatten, müssen Sie selber treffen. In allen Fällen erhalten Sie von uns eine 10jährige Materialgarantie und sorgfältige Auskunft und Beratung. Verlangen Sie unsere Dokumentation. Unser technischer Dienst steht Ihnen zur Verfügung.

Eternit®

Gesetzlich geschützte Marke für Asbestzement-Produkte