

Zeitschrift: Das Werk : Architektur und Kunst = L'oeuvre : architecture et art
Band: 57 (1970)
Heft: 9: Zentren

Artikel: Kleiner Schlossplatz, Stuttgart : Architekten Max Bächer, Walter Belz, Hans Kammerer
Autor: [s.n.]
DOI: <https://doi.org/10.5169/seals-82257>

Nutzungsbedingungen

Die ETH-Bibliothek ist die Anbieterin der digitalisierten Zeitschriften auf E-Periodica. Sie besitzt keine Urheberrechte an den Zeitschriften und ist nicht verantwortlich für deren Inhalte. Die Rechte liegen in der Regel bei den Herausgebern beziehungsweise den externen Rechteinhabern. Das Veröffentlichen von Bildern in Print- und Online-Publikationen sowie auf Social Media-Kanälen oder Webseiten ist nur mit vorheriger Genehmigung der Rechteinhaber erlaubt. [Mehr erfahren](#)

Conditions d'utilisation

L'ETH Library est le fournisseur des revues numérisées. Elle ne détient aucun droit d'auteur sur les revues et n'est pas responsable de leur contenu. En règle générale, les droits sont détenus par les éditeurs ou les détenteurs de droits externes. La reproduction d'images dans des publications imprimées ou en ligne ainsi que sur des canaux de médias sociaux ou des sites web n'est autorisée qu'avec l'accord préalable des détenteurs des droits. [En savoir plus](#)

Terms of use

The ETH Library is the provider of the digitised journals. It does not own any copyrights to the journals and is not responsible for their content. The rights usually lie with the publishers or the external rights holders. Publishing images in print and online publications, as well as on social media channels or websites, is only permitted with the prior consent of the rights holders. [Find out more](#)

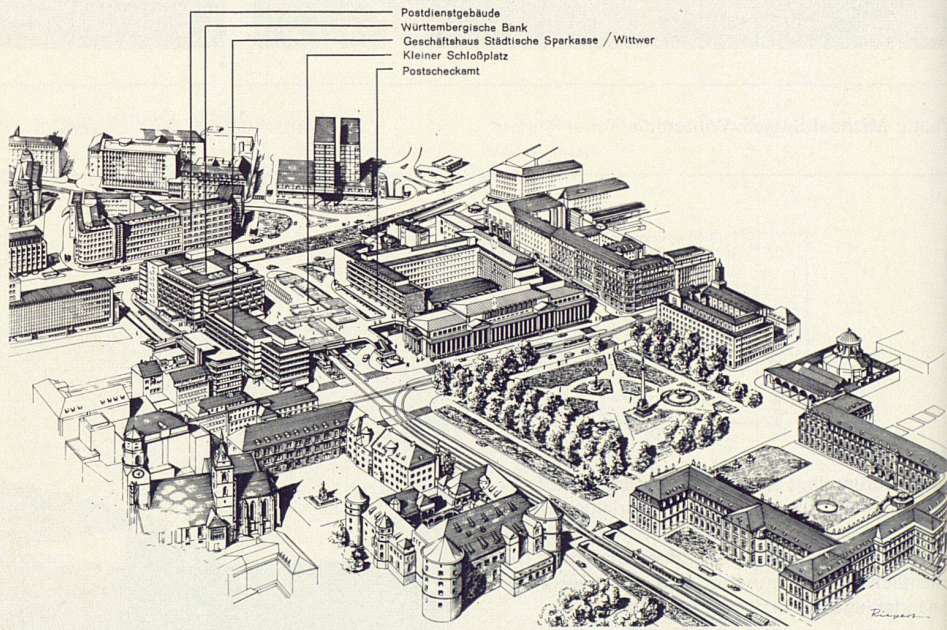
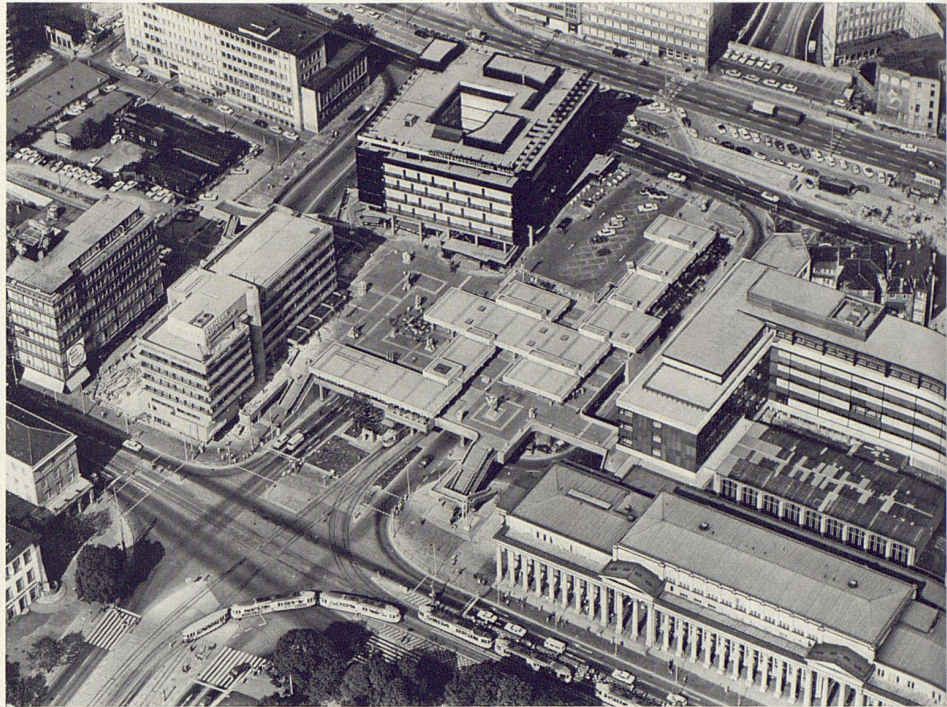
Download PDF: 05.04.2026

ETH-Bibliothek Zürich, E-Periodica, <https://www.e-periodica.ch>

Kleiner Schloßplatz Stuttgart

Architekten: Arbeitsgemeinschaft Max Bächer, Walter Belz, Hans Kammerer, Stuttgart; Mitarbeiter: Peter Färber, Harry G.H. Lie; Ingenieure: Siegmund & Stortz
1968

Photos: 1 Albrecht Brugger, Stuttgart (freigegeben vom Innenministerium Baden-Württemberg); 7, 14-17 W. Zwasch, Murr; 8, 10-13 Sigrid Neubert, München; 9 Hanns Lohrer, Stuttgart-Bad Cannstatt



1, 2
Der kleine Schloßplatz in Stuttgart ist eine Deckplatte über dem Verkehrsknotenpunkt «Planiedurchbruch»

3, 4
Schon vor dem kleinen Schloßplatz wird die Bundesstraße 27 abgesenkt, später dann auch der öffentliche Verkehr überdeckt

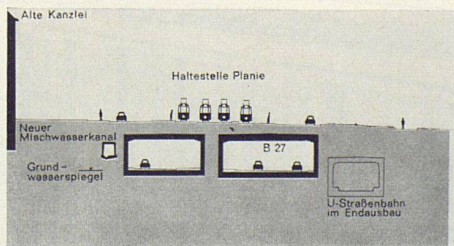
1, 2
Le petit «Schlossplatz» à Stuttgart est une dalle recouvrant le centre du trafic «Planiedurchbruch»

3, 4
Déjà avant la place, la Route nationale 27 suit un tracé en découpe; plus loin, toute la circulation se développe à couvert

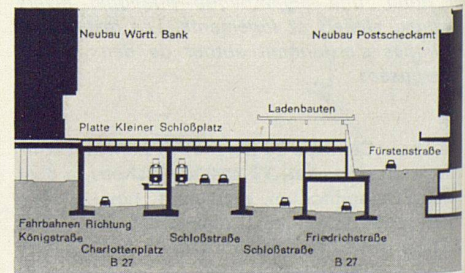
1, 2
The small castle square in Stuttgart is an upper level over a traffic circle, a planning breakthrough.

3
Highway 27 has already been lowered in front of the small castle square. Later, the public traffic will also be lowered.

2



3



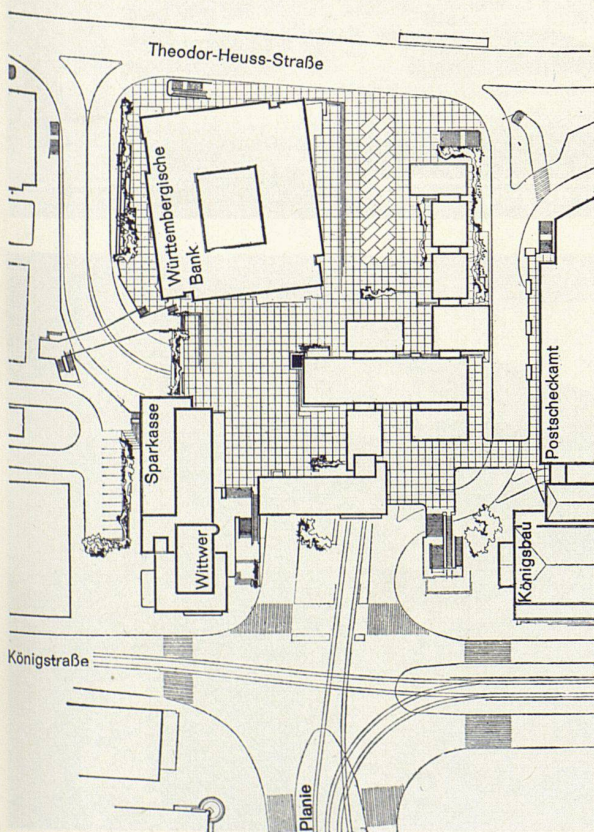
4



5
 5 Auf der Deckplatte befinden sich Läden und offene Plätze
 6
 Lageplan
 7
 7 Blick vom Königsbau auf die Buchhandlung Wittwer

5
 5 *Sur la dalle de recouvrement sont aménagés des magasins et des places ouvertes*
 6
 Plan général
 7
 7 *Vue depuis le château vers la librairie Wittwer*

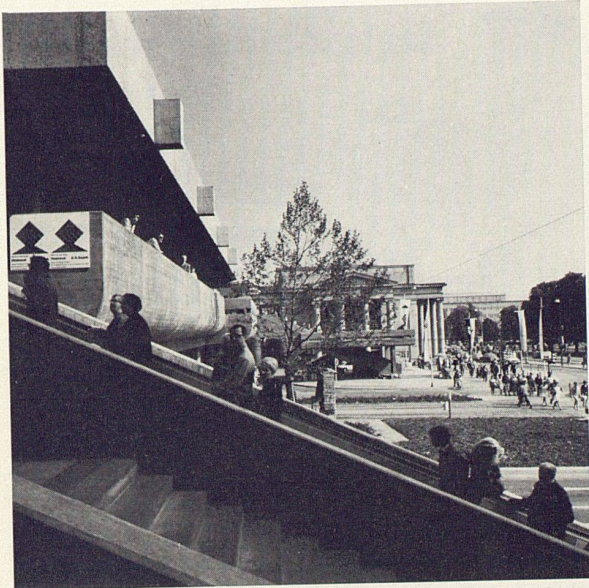
5
 5 On the upper level are shops and open squares
 6
 Site plan
 7
 7 View from the castle onto the Wittwer Book Shop



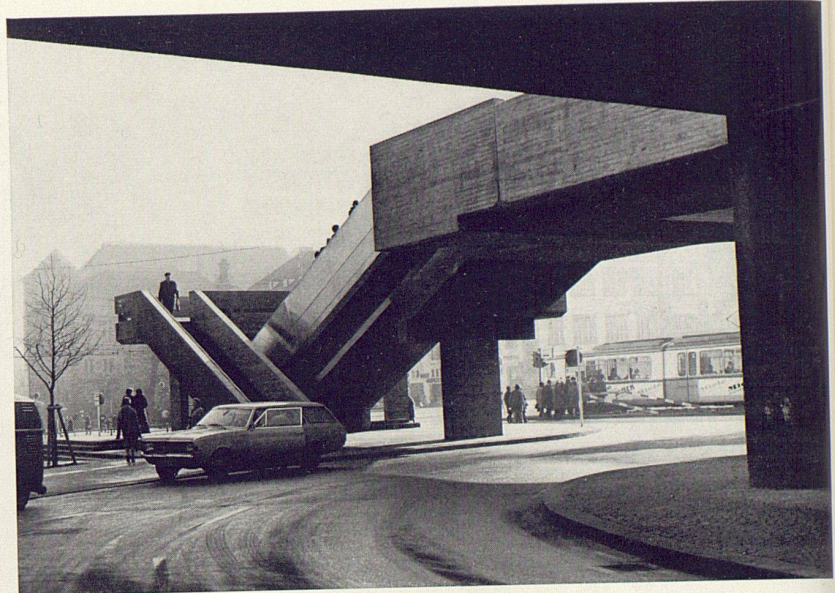
6



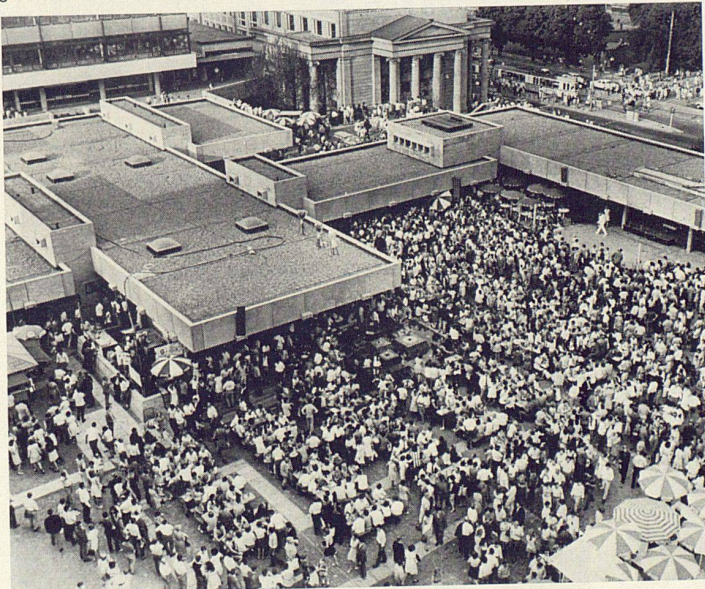
7



8



9



10



11



12



13



14

8-13
Aufgang und Deckplatte des kleinen Schloßplatzes mit Platzmalen von O. H. Hajek



15

8-13
Accès au Schlossplatz et plaque de recouvrement avec sculptures de O. H. Hajek

8-13
Ascent and upper level of the small castle square with sculptures by O. H. Hajek

14-17
Buchhandlung Wittwer am kleinen Schloßplatz

14-17
Librairie Wittwer sur le petit Schlossplatz

14-17
Wittwer Book Shop on the small castle square



16



17