

Zeitschrift: Das Werk : Architektur und Kunst = L'oeuvre : architecture et art
Band: 57 (1970)
Heft: 9: Zentren

Werbung

Nutzungsbedingungen

Die ETH-Bibliothek ist die Anbieterin der digitalisierten Zeitschriften auf E-Periodica. Sie besitzt keine Urheberrechte an den Zeitschriften und ist nicht verantwortlich für deren Inhalte. Die Rechte liegen in der Regel bei den Herausgebern beziehungsweise den externen Rechteinhabern. Das Veröffentlichen von Bildern in Print- und Online-Publikationen sowie auf Social Media-Kanälen oder Webseiten ist nur mit vorheriger Genehmigung der Rechteinhaber erlaubt. [Mehr erfahren](#)

Conditions d'utilisation

L'ETH Library est le fournisseur des revues numérisées. Elle ne détient aucun droit d'auteur sur les revues et n'est pas responsable de leur contenu. En règle générale, les droits sont détenus par les éditeurs ou les détenteurs de droits externes. La reproduction d'images dans des publications imprimées ou en ligne ainsi que sur des canaux de médias sociaux ou des sites web n'est autorisée qu'avec l'accord préalable des détenteurs des droits. [En savoir plus](#)

Terms of use

The ETH Library is the provider of the digitised journals. It does not own any copyrights to the journals and is not responsible for their content. The rights usually lie with the publishers or the external rights holders. Publishing images in print and online publications, as well as on social media channels or websites, is only permitted with the prior consent of the rights holders. [Find out more](#)

Download PDF: 14.01.2026

ETH-Bibliothek Zürich, E-Periodica, <https://www.e-periodica.ch>

Montagebau Information

Montagebauweise

Die Montage vorfabrizierter Elemente ist unsere Spezialität. Gut eingespielte Equipen bieten Gewähr für einen raschen Baufortschritt. Als Verkleidung oder Ausfachung von Eisenbeton- und Stahlskelett-Konstruktionen liefern und montieren wir stahlarmierte Siporex-Elemente. Diese können horizontal oder vertikal eingebaut werden.

Alle Fugen zwischen den Siporex-Wandplatten werden abgedichtet und die ganze Fassade mit einer diffusions-offenen Beschichtung versehen. Siporex-Gasbeton ist leicht und hat eine vorzügliche thermische Isolierfähigkeit.

Beispiel 3

Büropavillon für das Rechenzentrum der Roco Conserven AG und FRISCO, Rorschach/SG

Projekt und Bauleitung:
Preiswerk & Cie AG, Architekten und Ingenieure ETH/SIA, Basel

Wir lieferten und montierten
1100 m² Siporex-Dachplatten
250 m² Siporex-Wandplatten

SIPOREX



MONTAGEBAUAG

Hohlstrasse 610, 8048 Zürich
Telefon 051 / 62 56 56

MONTAGEBAUSA

Route de Prilly, 1023 Crissier
Telefon 021 / 34 84 94

VON ZENT



A/F-70



FRENGAIR

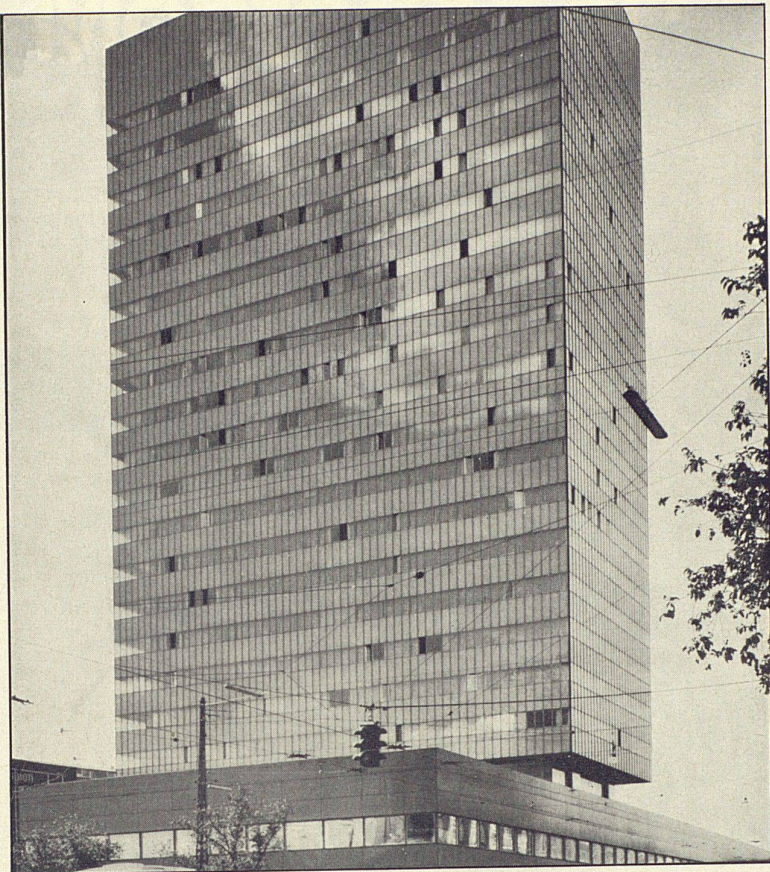
**Strahlungsklima -
ein neuer Begriff
in der Heizungs- und
Klimatechnik.**

Heute ist wissenschaftlich erwiesen: der Mensch fühlt sich in einem Raum am wohlsten, wenn die Wandtemperaturen leicht über der Lufttemperatur liegen. Gegenüber herkömmlichen Klimaanlageanlagen geht FRENGAIR deshalb einen entscheidenden Schritt weiter und bringt das zusätzlich zur Luftkonditionierung benötigte, wohltuende Strahlungsklima in den Raum. Damit entspricht FRENGAIR den modernen physiologischen Erkenntnissen.

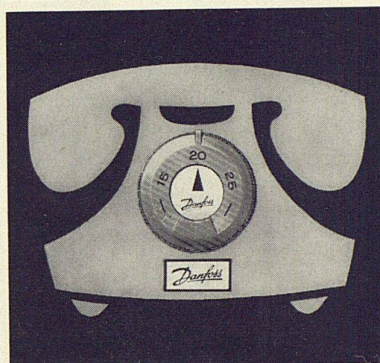
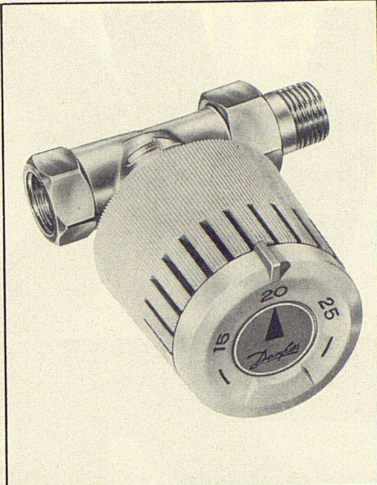
Die FRENGAIR-Decke strahlt milde Wärme oder Kühle ab, diese auf Fußboden, Wände, Gegenstände übertragend. Auch auf geringe Temperaturschwankungen reagiert die aus gelochten Aluminiumkassetten oder -Streifen bestehende Decke praktisch trägheitslos, so jederzeit das optimale Raumklima aufrechterhaltend. Gleichzeitig wird durch die Spalten zwischen den Deckenplatten klimatisierte Luft zugfrei in den Raum geblasen und die Abluft unterhalb der Fenster abgesogen.

Da die FRENGAIR-Decke als vollwertige Schallschluckdecke ausgebildet ist, trägt sie noch in einem weiteren Sinne zu einem angenehmen Klima bei. Ein Glücksfall, dass die das angenehmste Raumklima erzeugende Anlage zugleich am sparsamsten arbeitet: da die Hauptheiz- und -kühlleistung von der Decke getragen wird, können kleinere Luftkonditionierungsgeräte vorgesehen werden, die z. B. in Bürogebäuden über die Wochenenden sogar abgeschaltet werden können!

Gerne erteilen wir Ihnen alle gewünschten Auskünfte über das FRENGAIR-Strahlungsklima-System. Für Berechnungen und Montage stehen wir mit Rat und Tat zur Seite. FRENGAIR-Strahlungsklimaanlagen beruhen auf einem Weltpatent und werden in 20 Ländern hergestellt. Übrigens: die bei FRENGAIR-Anlagen verwendete Decke kann auch als reine Strahlungsheizung (FRENGER) konzipiert und montiert werden. Zent AG Bern
3072 Ostermundigen
Tel. 031 51 14 11



7125



WÄHLEN SIE DANFOSS ALS HEIZUNGSKOMFORT

Das haben schon viele getan, u. a. die beratenden Ingenieure und Architekten, die nachstehende Projekte entworfen haben.

Belgien: Flughafengebäude in Brüssel.

Bundesrepublik Deutschland: Verwaltungsgebäude der Lufthansa in Hamburg. Wohnviertel in Aachen. Kurwendelstation Mittenwald; Europa-Dorf Hochzoll Süd, Augsburg; Altenwohnheim, Bad Nauheim.

C.S.S.R.: Das Parlamentsgebäude in Prag.

Dänemark: SAS-Hotel in Kopenhagen. Residenz »Marienborg« des Ministerpräsidenten.

England: Strand Palace Hotel in London. Universität in Bristol.

Frankreich: Verwaltungsgebäude von Christian Dior in Paris. Hotel de France in Paris.

Holland: Forschungszentrum »Estec« in Noordwijk.

Kanada: Krankenhaus La Salle in Montreal.

Schweden: Folksam-Versicherungsgebäude in Stockholm. Bankgebäude auf Hötorget in Stockholm.

Schweiz: Verwaltungsgebäude der J. R. Geigy in Basel. UNO-Wohnstätten »Rieux-Parc« in Genf.

Spanien: Wohnblock »Torres Blancas« in Madrid.

USA: Verlagsgebäude der New York Times. Verwaltungsgebäude der Chevrolet Motor Car Co. in Detroit.

U.S.S.R.: Hotel »Rossia« in Moskau. Senden Sie bitte den Gutschein ein. Sie erhalten dann weitere Auskünfte warum die Architekten und beratenden Ingenieure der genannten Bauten Danfoss thermostatische Heizkörperventile gewählt haben.



WERNER KUSTER AG

4132 Muttenz 2,
Hofackerstrasse 71, Tel. 061/42 12 55
Succursale Lausanne,
Tel. 021/25 01 68
Filiale Zürich/Wallisellen,
Tel. 051/93 40 54

Gutschein

Ich bitte um kostenlose Übersendung von Druckschriften über Danfoss thermostatische Heizkörperventile für einen
Neubau ☐ zur Modernisierung eines
Altbaues ☐.

Name: _____

Anschrift: _____

FABRIK AUTOMATISCHER SCHALT- UND REGELAPPARATE

Gut gebrüllt Löwe!

Überall entscheidet man sich für Syntolan
von Fabromont.

Vom Polarkreis bis nach Nordafrika
liegen heute bereits Millionen von
Quadratmetern dieses revolutionären
Teppichbodens:

in fortschrittlichen Schulen
neuezeitlichen Grossraumbüros
modernen Wohnüberbauungen
angesehenen Geschäften
komfortablen Hotels und gepflegten Restaurants

kurz: überall, wo vom
Teppichboden
mehr verlangt wird.

Syntolan überzeugt:

- majestätisch und schön -
- löwenstark wie der Präsident dieses Meetings
- attraktive Farben - permanent antistatisch
- höchste Strapazierfestigkeit
- besonders leicht zu reinigen
- dimensionsstabil - durch und durch vollsynthetisch

Die international erfolgreichen
Teppichböden von Fabromont

syntolan **fabrolan**
fabrosol **syntolan** **quick**
-step

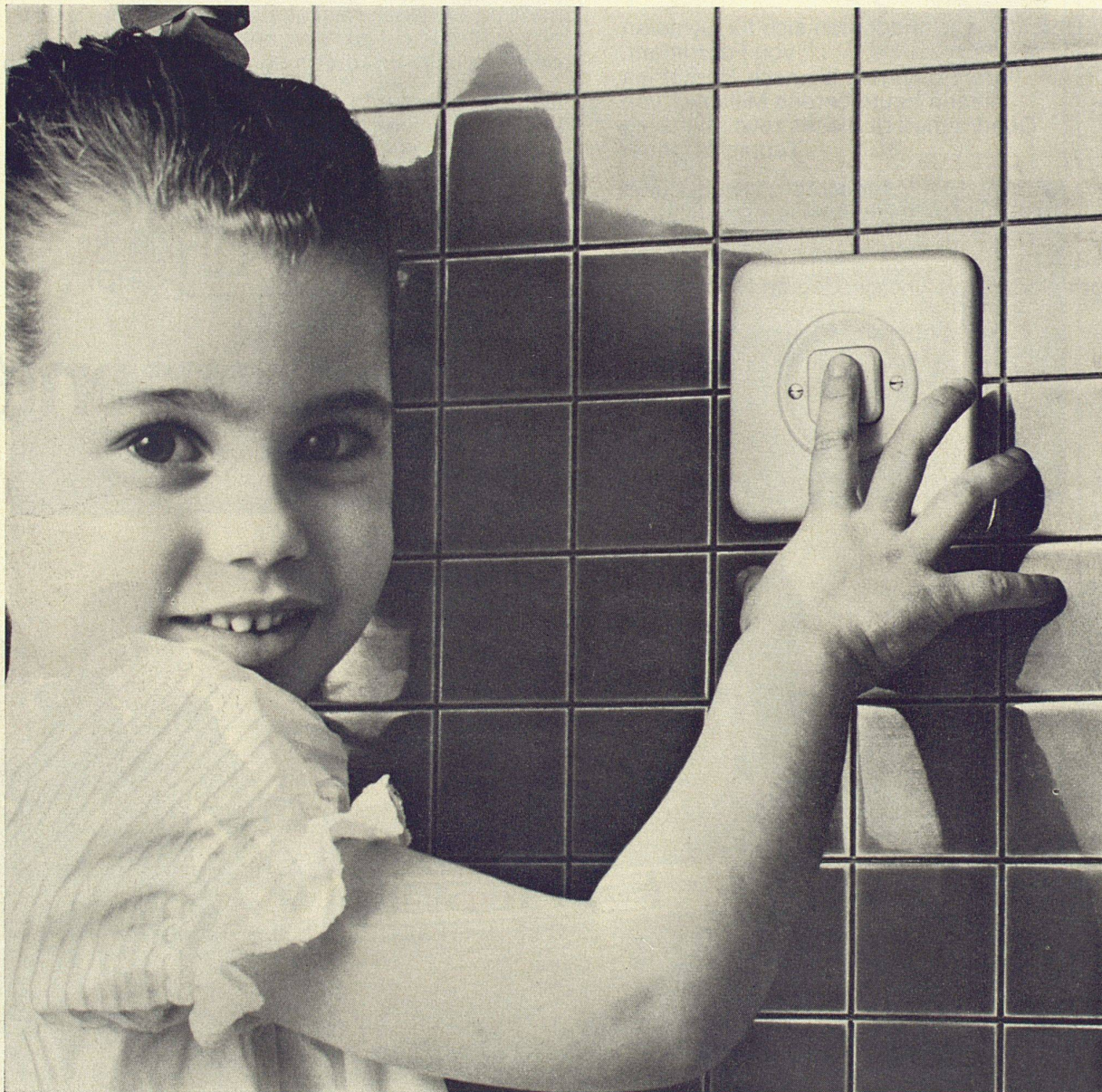
fabromont^A_G

Fabrik textiler Bodenbeläge
CH-3185 Schmittlen/Schweiz
Telefon 037 36 15 55
Telex 36 162



Der neue Spülkomfort: GEBERIT ELECTRA

Die elektromagnetische Auslösung, die zu allen GEBERIT-Spülkästen passt.



GEBERIT ELECTRA macht das Betätigen der WC-Spülung spielend leicht. Sie ist leise und absolut betriebssicher, dazu unabhängig vom Wasserdruck, unabhängig vom Schwimmerventil und erfordert keinen Filter in der Wasserzuleitung. Alle elektrischen Zubehörteile sind vom SEV genehmigt. Die Betätigung mittels pneumatischen Fusswand- bzw. Fussbodendrückern ist wartungsfrei und genügt höchsten hygienischen Anforderungen.

Weitere Möglichkeiten für die Auslösung des Spülvorganges sind der Hand-Impuls-schalter, der direkt mit dem Magnetheber

verbunden wird, fotoelektrische oder Zeit-auslösung usw.

Die GEBERIT ELECTRA lässt sich daher auch in einem anderen Raum installieren. Und zwar so, dass alle Teile verdeckt sind, also nichts beschädigt werden kann. Und was besonders wertvoll ist: Die GEBERIT ELECTRA wahrt das Baukasten-Prinzip. Der Elektromagnetheber passt auf die Universalgarnitur und kann somit auch nachträglich auf alle GEBERIT-Spülkästen (ab Modell 1968) montiert werden: auf WC- und Pissoir-Spülkästen, auf tiefhängende und hochhängende wie

auch das Wandeinbau-Modell Nr.10.600. Verlangen Sie unseren ELECTRA-Prospekt bei Ihrem Sanitär-Grosshändler oder direkt bei uns.



GEBERT+CIE
Armaturen- und Apparatefabrik
8640 Rapperswil am Zürichsee
Tel. 055 2 03 44 Telex 75625

Objekt: Bürohaus Steinenschanze, Basel

Architekt: Jos. Thüring, Basel
Bauführung: T. Rickenbacher, Architekturbüro Burckhardt,
Rickenbacher und Tonin, Basel

Okay



Okay! Es gibt auch andere und teurere Materialien für die moderne Raum- und Deckengestaltung. Ob diese allerdings die Qualitäten und entscheidenden Vorteile der Odenwald-Mineralfaserplatten aufzuweisen haben, möchten wir ernsthaft in Frage stellen! Bereits bei Ihrem nächsten Projekt könnte OWA MF das einzig richtige

sein. OWA MF – anerkannt für überdurchschnittliche Lichtreflexion und maximale Wirtschaftlichkeit. Durchaus verständlich, dass Architekten ihre Akustik- und Deckenprobleme gerade uns anvertrauen. Sie sollten es auch tun! Fragen kostet nichts – die Antwort dazu gibt Ihnen unser technischer Beratungsdienst.

4000 Basel
Lehenmattstr. 178
Tel. 061-425483

Euton AG

3072 Bern
Biderstrasse 52
Tel. 031-511518

Ihr Vertrauen macht den Hoval-Kessel (für sparsame Heizung und unbeschränkt Warmwasser) zum Marktleader.

Dafür danken wir Ihnen

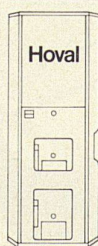
In der Schweiz gehört der Hoval-Kessel zum führenden Kombinations-Kessel. Dies dank Ihrem Vertrauen. Ihrem Vertrauen, das Sie den Hoval-Konstruktionen, der Hoval-Qualität, dem Hoval-Kundendienst und der Hoval-Garantie entgegenbringen.

Heute stehen in Europa und Übersee viele hunderttausend Hoval-Anlagen in Betrieb. In Ein- und Mehrfamilienhäusern, in Hotels, Schulen und Gewerbebetrieben, in Grossüberbauungen und Siedlungen, in Neu- und Umbauten sorgen Hoval-Kessel jahrein, jahraus für sparsame Heizung und

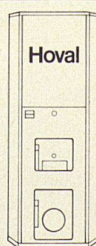
unbeschränkt Warmwasser zu niedrigsten Kosten. Ihr Vertrauen, das uns erfolgreich macht, ist unser Ansporn, dass der Hoval-Kessel auch in Zukunft der Begriff für Heizung und Warmwasser sein wird. Auch für Ihr Projekt. Verlangen Sie bitte über den Hoval-Kessel nähere Unterlagen.

Hoval Herzog AG
Feldmeilen
Telefon 051 731282
Basel Bern Lausanne
Lugano

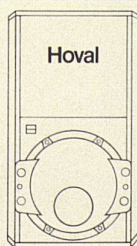
Verkauf und Service auch in Deutschland (Krupp-Kessel), Österreich, Benelux, England, Frankreich, Italien



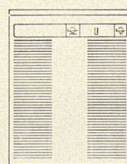
Hoval-Kessel
Typ TKU*
Doppelbrand
20000 bis
130000 kcal/h



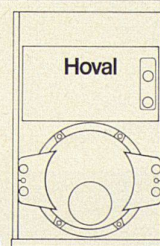
Hoval-Kessel
Typ TKM
Umstellbrand
20000 bis
65000 kcal/h



Hoval-Kessel
Typ TKO-R
Hochleistungs-
kessel
65000 bis
200000 kcal/h



Hoval-Kessel
Typ TG
Gaskessel
14000 bis
30000 kcal/h



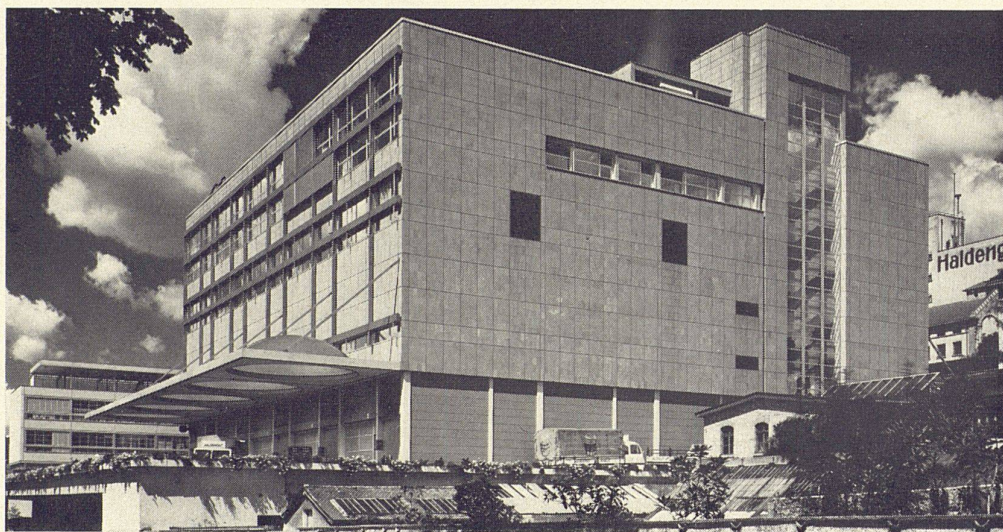
Hoval-Kessel
Typ TKD-R
Hochleistungs-
kessel
225000 bis
6 Mio kcal/h

* Auch für Schwimmbad-
heizungen erhältlich

Hoval

Hoval-Kessel – der Begriff für Heizung und Warmwasser

Gegen das Altern der Dachisolierung gibt es ein sicheres Mittel.



Objekt: Neubau Flaschengeschäft/Neubau Gärkeller/Bauherr: Brauerei Haldengut AG, Winterthur
Projekt und Bauleitung: Peter Stutz, dipl. Arch. ETH/SIA, Winterthur/Mitarbeit: Albert Schmid
Für Kühlraumisolierungen wurden in der gleichen Bauetappe 2500 m² Styrofoam* FR durch Schneider & Co. AG verlegt.

Roofmate. Es hat sich tausendfach bewährt.

Viele tausend Dächer mit einer Gesamtfläche von über 10 Millionen m² wurden bis heute in Europa mit Roofmate*FR isoliert. Es gibt gute Gründe für diesen Erfolg.

Roofmate nimmt praktisch kein Wasser auf.

Roofmate hat einen besonders hohen, dauerhaften Isolierwert ($\lambda=0,026$ kcal/mh °C) – und behält ihn auf Jahrzehnte hinaus!

Roofmate hat eine hohe Druck- und Trittfestigkeit.

Roofmate ist volumenbeständig, verrottungsfrei und bei Feuer selbstlöschend.

Roofmate ist leicht. Es lässt sich sauber, schnell und staubfrei verlegen.

Verlangen Sie weitere Informationen über Roofmate FR mit dem Coupon. Das Porto kostet Sie weniger

als eine unzweckmässige Dachisolierung.

Für persönliche Beratung stehen Ihnen unsere Techniker gerne zur Verfügung.

Verkaufsstellen für die Schweiz:

schneidegg

Sika Service



Schneider + Co. AG
Scheideggstrasse 2
8401 Winterthur
Tel. 052 291321

Sika Service
Tüffenwies 16–22
8048 Zürich
Tel. 051 62 40 40

An: Dow Chemical Europe S.A.
Verkaufsbüro Schweiz
Lavaterstrasse 93, 8027 Zürich

Ich wünsche:

- ☐ Dokumentation «Roofmate»
☐ Techn. Beratung
☐ Devis-Unterlagen

R-W-2

Name: _____

Firma: _____

Adresse: _____



* Warenzeichen –
The Dow Chemical Company



Schlafen Sie ruhig...

Erholen Sie sich dank **kugler**

KUGLER Metallgießerei und Armaturenfabrik AG Genf und Zürich

Der Wert
einer Installation
bezieht sich nicht nur
auf die Art,
wie Sie die Arbeit
bewerkstelligen,
sondern auch
auf die Qualität des
verwendeten Materials.
KUGLER hilft Ihnen,
Ihren guten Ruf
zu sichern!

**Von dieser Seite,
Wärme und
blendendes Licht.**

Von dieser Seite, Frische und angenehmes Licht.

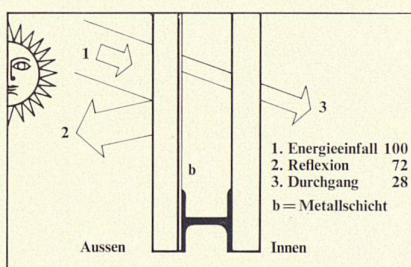
Stopray macht diesen Unterschied!

Hinter einer herkömmlichen Verglasung ist es bei einem Übermass an Hitze und Sonnenlicht sehr schwierig, den thermischen und optischen Komfort auf einem optimalen Niveau zu halten.

Die wärmerespektierende Stopray-Verglasung filtert das Licht ideal. Auch bei intensiver Sonneneinwirkung bleibt die Innentemperatur angenehm. Das blendungsfreie Licht ermüdet die Augen nicht mehr. Stopray wirkt wie ein Filter: weniger als 30% der Sonnenenergie können durch die Verglasung eindringen. Die Gestehungs- und Betriebskosten einer Klimaanlage werden dadurch stark reduziert.

Der Lichteinfall ins Rauminnere wird vermindert; das Licht ist gebrochen und blendet nicht mehr.

Stopray wird als isolierende Verglasung Thermopane geliefert. Jedes Element besteht aus zwei Scheiben Spiegelglas, wovon die eine mit einer reflektierenden Metallschicht versehen ist. Die beiden Scheiben sind durch eine entfeuchtete und gefilterte Luftschicht voneinander getrennt

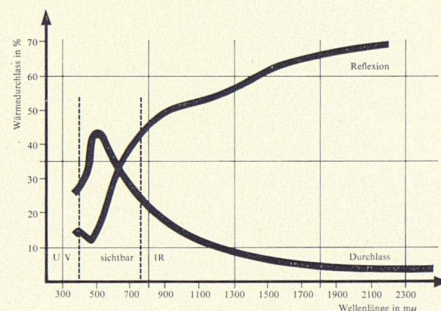


und rundum mit der eingelöteten «Bondermatic»-Metallichtung hermetisch abgeschlossen.

Der Koeffizient k von Stopray entspricht dem einer dreifachen Verglasung Thermopane.

Die Stopray-Verglasung ist ein Patent der Glaverbel mit 10 Jahren Garantie.

Stopray ist in 3 Farbtönen erhältlich: gold, purpur und graublau. Wünschen Sie mehr Komfort und weniger Kosten, dann wählen Sie Stopray, vor allem bei grossen



Gebäuden mit Klimaanlage (Spitälern, Büros, Hotels, Flughäfen usw.).

Verlangen Sie unverbindlich unsere Dokumentation und unsere technische Beratung.



Glaverbel

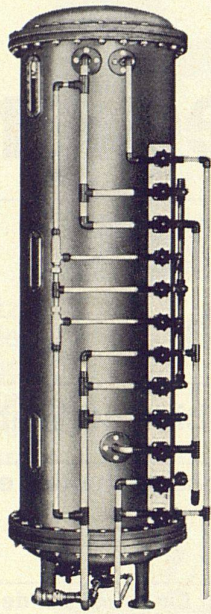
Brüssel —

der Welt grösster Hersteller von Isolierglas

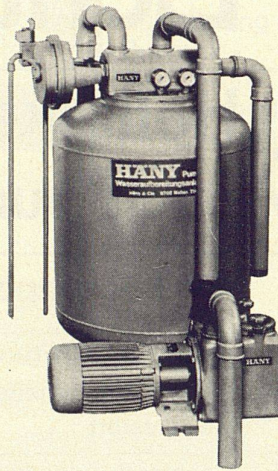
stopray

Generalvertreter für die Schweiz: Jac. Huber & Bühler, Mattenstrasse 137, 2500 Biel 3, Tel. 032-3 88 33

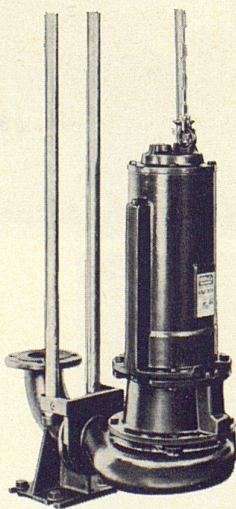
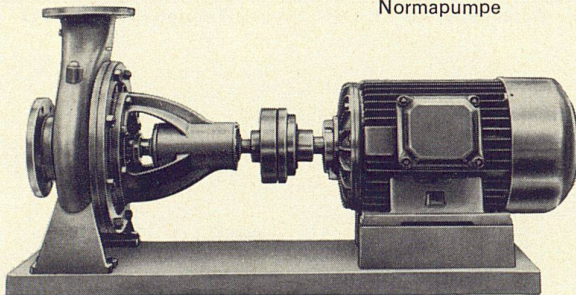
Ionenaustauscher



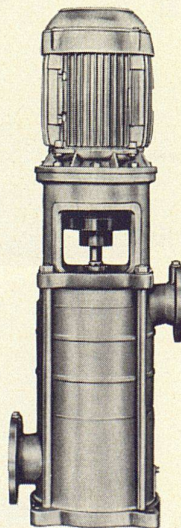
Schwimmbadfilter



Normpumpe



Abwassertauchpumpe



Hochdruckpumpe

Häny bietet mehr...

als nur ein breites Programm hochwertiger Pumpen, die wegen ihrer Zuverlässigkeit und ihres hohen Wirkungsgrades besonders geschätzt sind.

Häny verfügt über einen Stab erfahrener Ingenieure und Pumpenspezialisten, der Sie nicht nur in der Auswahl von Einzelpumpen berät, sondern Sie auch in allen Fragen der Projektierung von Anlagen gerne unterstützt.

Die Erfahrungen unserer Spezial-Abteilung für Projektierung sind weitreichend und umfassen Wasserversorgungs-, Kühlwasser-, Feuerschutz-, Druckerhöhungs-, Kesselspeise-, Bewässerungs-, Entwässerungs- und Abwasseranlagen.

Ferner verfügt Häny über eine Abteilung für Wasseraufbereitung, die sich mit Trink- und Gebrauchswasserfiltern, Schwimmbadfiltern und Vollentsalzungsanlagen befasst.

Vollentsalzungsanlagen, überhaupt Wasseraufbereitungsanlagen, sind Vertrauenssache. Unsere erfahrenen Chemiker und Verfahrenstechniker wissen Bescheid und bürgen für fortschrittliche Lösungen Ihrer Wasserprobleme.

HÄNY

Häny & Cie.
Pumpen und
Wasseraufbereitungsanlagen
8706 Meilen ZH, Tel. 051 73 05 55

Feller- Lichtregler

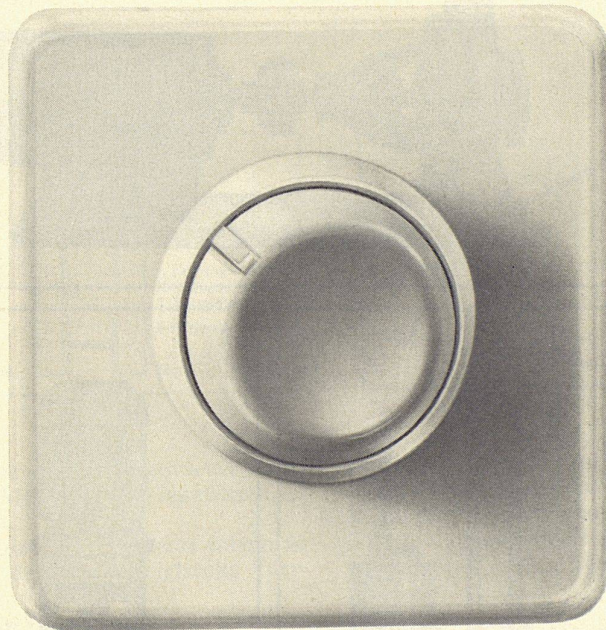
**Helligkeit
nach Wunsch**

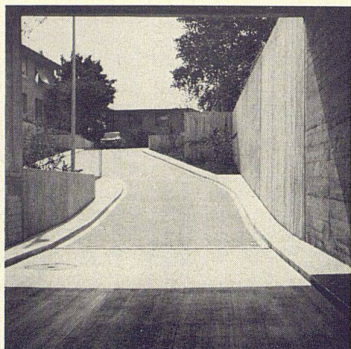
für Glühlampen 40 bis 440 Watt

**an Stelle eines gewöhnlichen Schalters einbaubar
mit SEV-Sicherheitszeichen 
radioentstört**

**Erhöhter Bedienungskomfort: Ein Druck auf den
Regulierknopf bewirkt das sofortige Ein- oder Ausschalten in
jeder Reglerstellung**

Adolf Feller AG CH-8810 Horgen Telefon (051) 821611

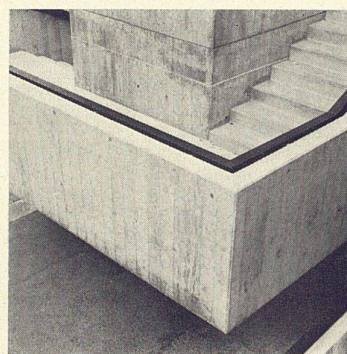
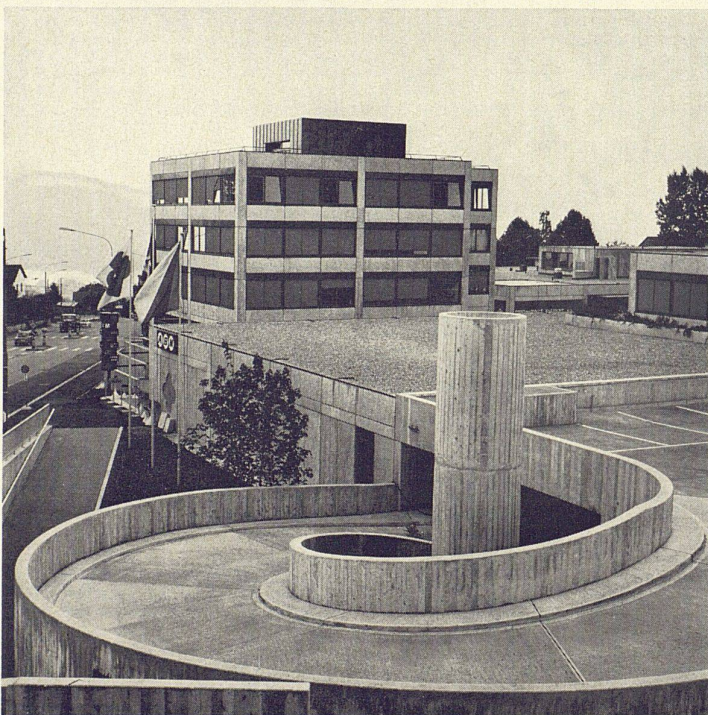




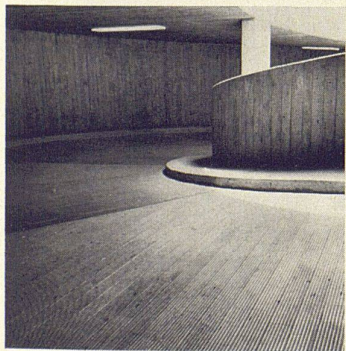
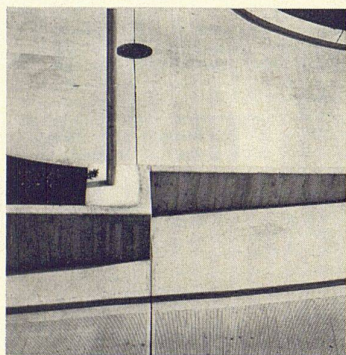
Einkaufszentrum
Witikon

Ausführung der
Duratex -
Hartbeton
und Novafalt
Gussasphaltbeläge

Parkplätze
Einstellhallen
Garagen
Auffahrten
Laderampen
Lagerräume

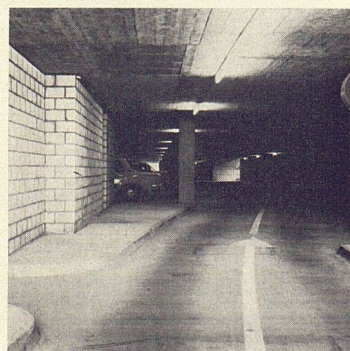


NOVAFALT
wasserdichter
verschleissfester
fugenloser
Bodenbelag

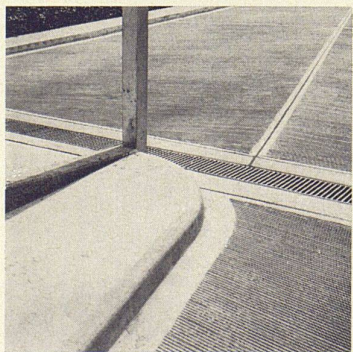


WALO

Walo Bertschinger AG.SA

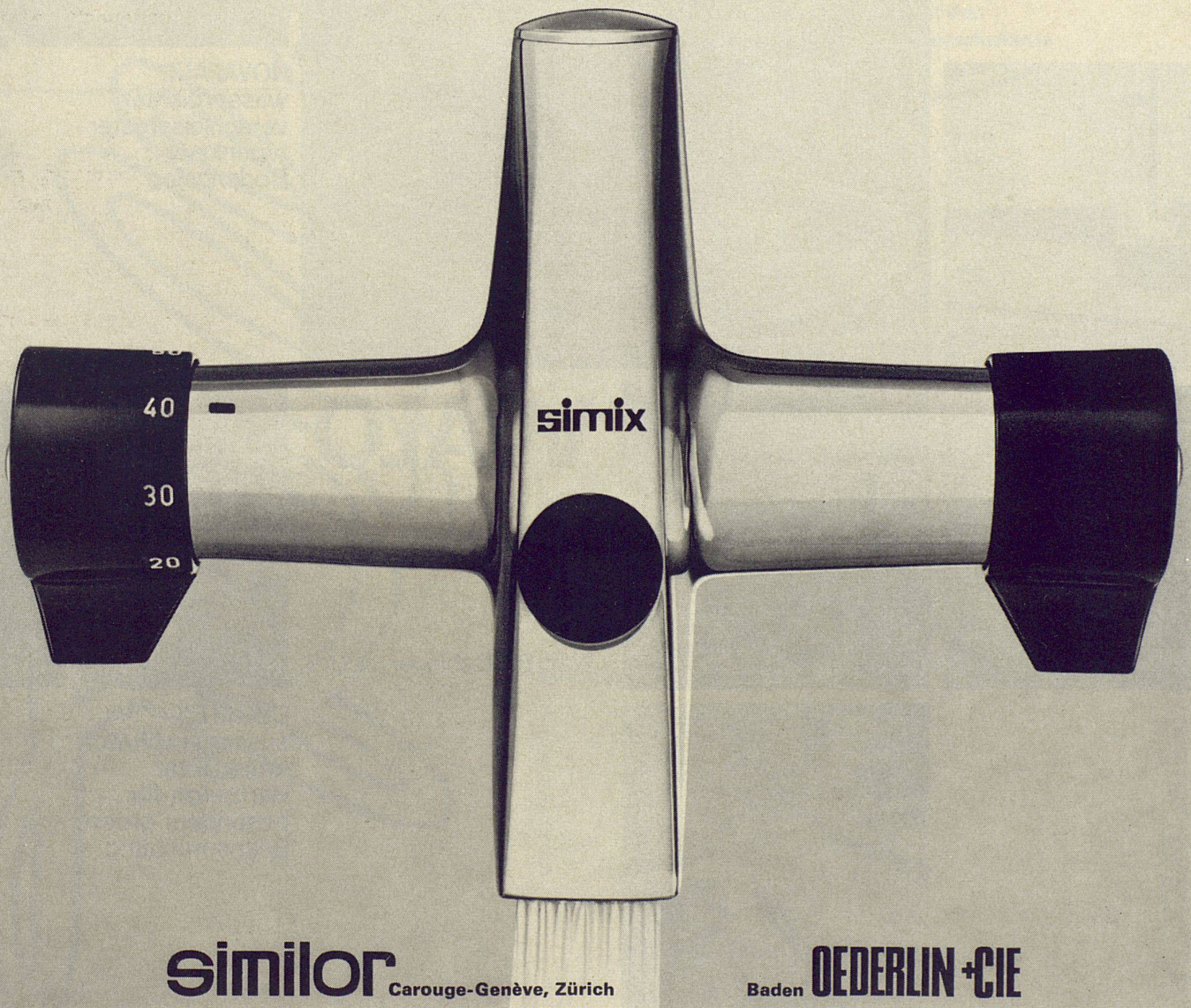


DURATEX
aussergewöhnlich
druckfester
Hartbeton für
besonders grosse
Beanspruchung



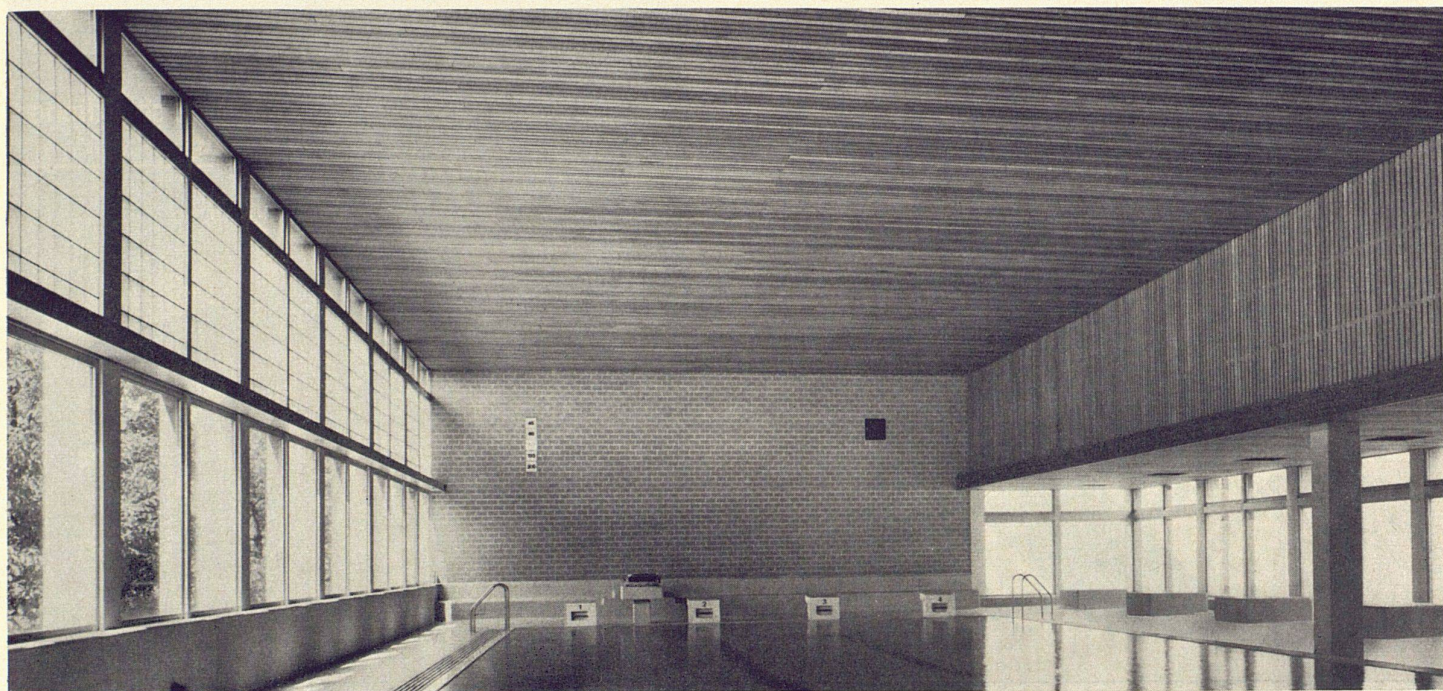
Komfort steigert das Wohlbefinden des Menschen

Das Duschen
wie das Baden
wird mit dem autothermischen Mischgerät Simix
zum ungetrübten Genuss.



similor Carouge-Genève, Zürich

Baden **OEDERLIN + CIE**



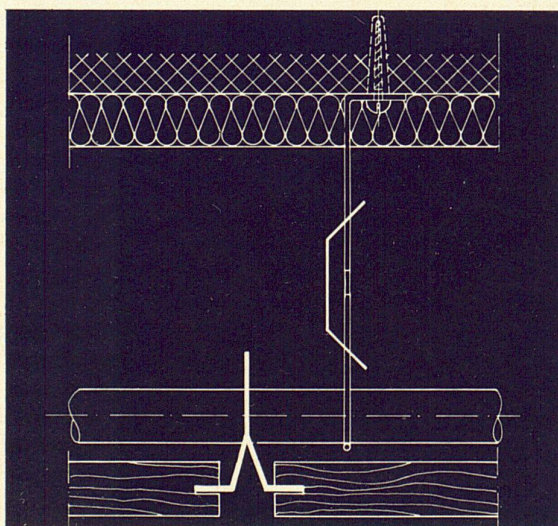
Die Decke im Hallenbad Küsnacht war ein Problem. Architekt und Isolag haben es gelöst: diesmal mit Holz.

Problem: Die bisher in Schwimmhallen üblichen Deckenverkleidungen aus Aluminium befriedigten den Architekten Robert Landolt, Zürich, aus ästhetischen Gründen nicht. Für uns stellte sich daher die Aufgabe, eine andere Lösung zu finden.

Lösung: Für den Innenausbau ist Holz besonders dekorativ, es verleiht dem Raum aus Beton und Glas eine wärmere Note. Isolag hat ein neuartiges Metall-Aufhängesystem entwickelt. Es gestattet, auch in Räumen mit hoher Luftfeuchtigkeit eine sehr attraktive Holzriemendecke in einheimischen oder fremdländischen Holzarten einzubauen.

Eine ausreichende Schallabsorption wurde dadurch erzielt, dass die einzelnen Holzriemen mit 15% freiem Querschnitt versetzt wurden. Das eigentliche Schallschluckmaterial in Form von Mineralfaserplatten wurde in diesem Fall direkt an der Betondecke befestigt.

Die Zuluft erfolgt über Brüstungskanäle entlang der Fensterfront. Die Abluft erfolgt durch einen über der Decke eingebauten Kanal. Das Beleuchtungsproblem kann individuell gelöst werden. Hier wurde eine indi-



rekte Beleuchtung gewählt: an den Wänden angebrachte Beleuchtungskanäle. (Selbstverständlich kann die Beleuchtung auch in die Holzdecke eingebaut werden.)

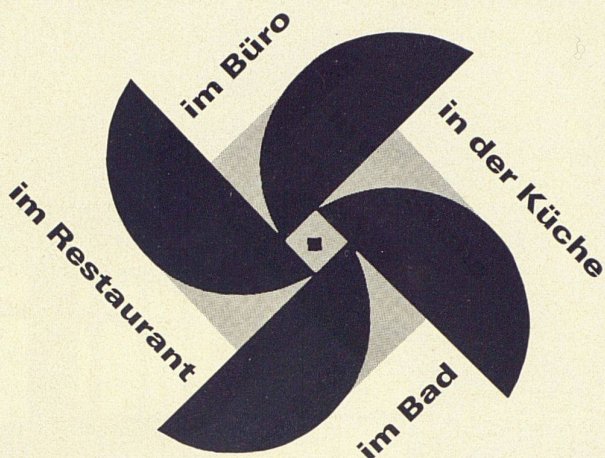
Resultat: Eine ästhetisch befriedigende Lösung, die sowohl Architekt wie auch Bauherrschaft begeisterte, ohne dass Konzessionen in technischer Hinsicht (Schallabsorption, Lüftung, Unterhalt) gemacht wurden.

Aber nicht jedes Deckenproblem kann mit dem gleichen Material optimal gelöst werden. Darum bauen wir auch Decken aus: Eternit, Gips und Metall. Besprechen Sie Ihr Deckenproblem mit den Fachleuten der Isolag!

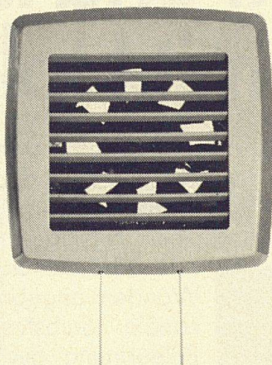
Isolag, AG für Decken und Isolierungen, Seestrasse 355, 8038 Zürich Telefon 051/45 44 43

isolag

Für frische Luft



Indola Ventilatoren



Mauerventilator

Typen KVBM 21 und KVBM 30

Formschöner und leistungsfähiger Ventilator.
Geräuscharm. Mit Innen- und Aussenjalousie sowie
elektrischem Zugschalter.
KVBM 30 mit 5-stufigem Geschwindigkeitsregler.

Verlangen Sie bitte eine unverbindliche Beratung durch unsere
Techniker oder fordern Sie Prospekte an.

Werner Kuster A. G. 4132 Muttenz 2 / Basel

Hofackerstrasse 71 Telefon 061 42 12 55

indola

Filialen in:
Telephon:

Lausanne
021 / 25 01 68

Zürich/Wallisellen
051 / 93 40 54

**Steiner-
Ladenbau**
die wirtschaftliche
Lösung.



Karl Steiner

STEINER

Hagenholzstrasse 60, 8050 Zürich
Telefon 051/501010

Auf dem Hochbauamt der Städtischen Baudirektion ist die Stelle eines

Architekten

neu zu besetzen.

Anforderungen: Abgeschlossene Hochschul- oder Technikausbildung im Hochbau, Erfahrung und langjährige Praxis (Entwurf, Oberaufsicht über die Ausführung von Bauten).

Wir bieten: Zeitgemäße Entlohnung im Rahmen der städtischen Besoldungsordnung. Angenehme Arbeitsbedingungen, Fünftagewoche.

Bewerbungen: Die Bewerbungen sind schriftlich einzureichen unter Angabe der genauen Personalien. Ferner sind lückenlose Ausweise über Berufsausbildung und bisherige Tätigkeit zu unterbreiten mit Zeugnisunterlagen, unter Angabe eventueller Referenzen und des frühesten Eintrittsdatums.

Die Anmeldungen sind bis Ende August 1970 zu richten an:

Hochbauamt, Zentralplatz 49, 2500 Biel



VETROFLEX

Die Isolierung

GLASFASERN AG
Verkaufsbüro
Nüschelstrasse 30
8039 Zürich



Ein solches Material gab es bisher nicht. Das gleich in so vielen Eigenschaften genau den Wünschen und Erwartungen entspricht, die man an einen vorbildlichen Abrieb stellt: Fertigprodukt — universelle Eignung — plastische Geschmeidigkeit — grosse Ausgiebigkeit — schneeweisses Auftrocknen — aussergewöhnliche Härte — attraktiver Preis.

GIPS-UNION AG
8021 Zürich
Talstr. 83
Tel. 051 - 23 37 60

Dank diesem Rezept wurde der GRANOL-Spezialabrieb in kurzer Zeit zu einem Bestseller für Wände und Decken. Dessen sichere Verarbeitung und saubere Präsentation, dessen dauerhafter Schutz und hohe Wirtschaftlichkeit den Einsatz überall lohnt. Machen Sie die Probe! Unsere Erfahrung stellen wir Ihnen dafür gerne zur Verfügung! EJ

Schön und erst noch praktisch

praktisch

der CARINA Waschtisch mit seiner grossen runden Schale, die keine Schmutz-Sammelstellen aufweist.

praktisch

die CARINA Abstelltablare für das Ablegen von grösseren Gegenständen auf Waschtischhöhe.

praktisch

der ausziehbare Handtuchhalter und die direkt am Waschtisch montierten Glas- und Seifenhalter.

schön

jedes einzelne Element und damit das ganze CARINA Waschtisch-System.

Sabez

Sanitär-Bedarf AG Zürich
Spezialisten für Küchenbau
und Sanitärbedarf
Büro und Ausstellung:
Kreuzstrasse 54, 8008 Zürich
Telefon 051/47 35 10



© Marke und Modell international geschützt

Carina®

ein System, das den Vorzug verdient

Hygienisch und gleichzeitig schön

schön

ist der CARINA Waschtisch auch von der Seite. Die grosszügigen Rundungen erleichtern das Sauberhalten.

schön

die Einheit von Glashalter, Seifenhalter, Handtuchhalter und Waschtischkörper.

schön

der PRONTO Siphon, der jederzeit ohne Spezialwerkzeug entleert werden kann.

hygienisch

der CARINA-SOLSANA Direktablauf. Er gestattet problemloses Reinhalten von Waschtischablauf und Waschtischüberlauf.

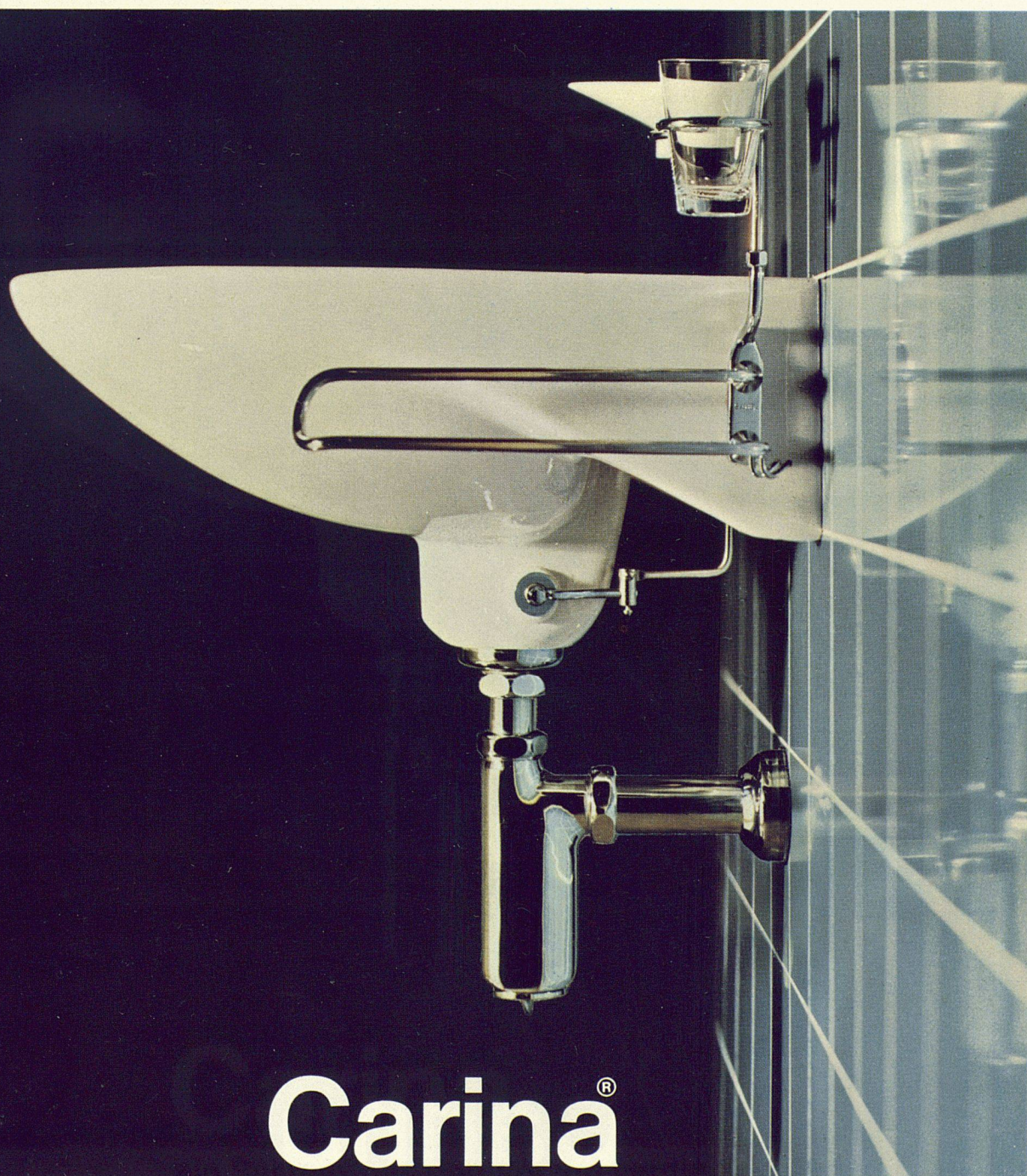
Sabez

Sanitär-Bedarf AG Zürich
Spezialisten für Küchenbau
und Sanitärbedarf

Büro und Ausstellung:

Kreuzstrasse 54, 8008 Zürich

Telefon 051/47 35 10



Carina®

ein System, das den Vorzug verdient

Problemlösungen, die Sie im Bereich

der Finanzbuchhaltung
 der Debitorenbuchhaltung mit Mahnwesen
 der Kreditorenbuchhaltung
 der Lohn- und Gehaltsabrechnung
 für Arbeiter und Angestellte
 der individuellen Massenbriefe
 der Servicefakturierung
 für Abonnemente jeglicher Art
 der Auswertung und Analyse
 von Erhebungen und Umfragen
 der Stücklisten- und Materialdatenverwaltung
 der Materialbestandesrechnung
 der Materialbestellrechnung
 der Terminplanung und -steuerung
 der Arbeitsverteilung
 des industriellen Rechnungswesens
 der Netzplantechnik
 und des Project Management
 der mathematischen Statistik
 und Programmierung
 der Statik, der Mechanik
 und technischen Physik
 des Verkehrswesens
 des Vermessungswesens
 des Strassenentwurfs
 des Maschinenbaus und der Elektronik
 des Baulohns
 der Baukostenüberwachung
 der Strom-, Gas- und Wasserabrechnung
 inklusive Statistik
 der Ersatzteilibewirtschaftung
 und des Inventars im Autohandel
 der Verkaufsanalyse und Erfolgsrechnung
 im Detailhandel
 der Brennstoff-Fakturierung
 der Produktivität Ihrer Programmierung
 der Service- und Turnaround-Zeit

**sich selber, koste es was es wolle, abringen,
haben alle den Nachteil, dass es sie
in den IBM Rechenzentren schon lange gibt.**

Die IBM hält für eine Reihe von kommerziellen und technisch-wissenschaftlichen Problemen, die in vielen Betrieben vorkommen, eine Reihe von Programmpaketen bereit.

Und weil die IBM Rechenzentren über Branchenspezialisten verfügen, die die Probleme genau kennen, können sie die genau richtige Lösung vorschlagen. Beispielsweise flexible Anwendungsprogramme mit geringen Einführungskosten. Und weil viele Benützer gleiche Probleme haben, haben sich diese Programme schon vielfach bewährt.

Coupon

☐ Wir bitten um nähere Information über folgende Anwendungsprogramme:

☐ Wir erwarten den Besuch eines IBM-Spezialisten. (Bitte Gewünschtes ankreuzen)

Name: _____

Adresse: _____

Coupon ausschneiden und einsenden an:
IBM, Informationsabteilung, Talstrasse 66, 8022 Zürich

28

IBM



Moderne Leute lieben moderne Werkstoffe – für Sitzmöbel: Plasticleder

Polstermöbel müssen nicht nur schön sein, sie sollten auch einiges vertragen, ohne diese Schönheit gleich zu verlieren. Zum Beispiel schmutzige Kinderschuhe, nasse Regenmäntel, Fettflecken vom Zehnibrot oder Ringe vom Aperó-Glas. Plasticleder von Stamm – Polster-Stamoid, Stamskin, Stamopor oder Vistram C – überstehen solche kleinen Unfälle des täglichen

Lebens vollkommen schadlos: Wasser und Seife, Bürste oder Lappen genügen zur Reinigung. Ueber die Fleckenfestigkeit hinaus sind diese Plasticleder-Qualitäten knick- und kratzfest, temperaturbeständig, angenehm im Toucher, leicht zu verarbeiten und in vielen Farben und Strukturen erhältlich. Verlangen Sie unsere Kollektionen.

Besonders strapazierfähig: **polster-stamoid®** Hochgeschäumtes Luxus-Plasticleder: **STAMSKIN®** Luft- und wasserdampfdurchlässig: **stamopor®** Schmiegsam und weich: **VISTRAM C®**

Wir beraten Sie gerne:
8193 Eglisau, Tel. 051/965051

STAMM

Wenn Sie sich beim Rechnen nicht verrechnen wollen...

...dann müssen Sie wissen, dass es für den Objektbereich auch erschwingliche Teppichböden gibt. Teppichböden, die nicht nur strapazierfähig, sondern auch dekorativ sind. Die halten, was sie versprechen.

Textile Giubiasco-Teppichböden. Denn diese wurden speziell für den Objektbereich geschaffen. Für Objekte, wo Preis und Aussehen übereinstimmen sollen.

Also, bei Ihrem nächsten Objekt – Giubiasco-Teppichböden – damit Sie sich beim Rechnen nicht verrechnen. Verlangen Sie von uns Unterlagen.

Giubiasco Industrie AG



Leistung – Erfahrung – Vertrauen

GIUBI-FELT STANDARD

vollsynthetischer Nadelfilz
für normale
Objekt-Beanspruchung

GIUBI-FLOR BARNYLS

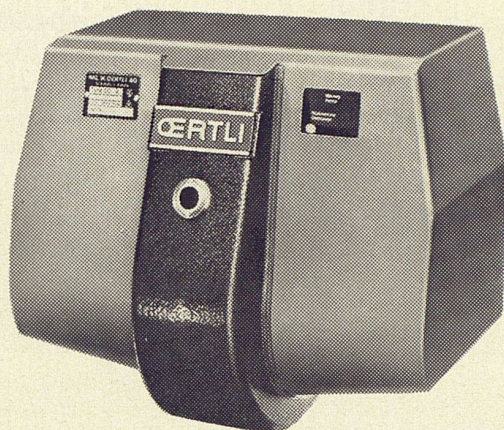
vollsynthetischer
Klebnoppenteppichboden
(Bar-Tuft)

GIUBI-FELT SUPER

Nadelfilz für
höchste
Objekt-Beanspruchung



Bestseller: OE-9



1968 kam er auf den Markt. Seither hat er sich in Tausenden von Anlagen im In- und Ausland bewährt – unser Kleinoelbrenner OE-9. Mit einem Leistungsbereich von 15000–130000 kcal/h ist dieser Kompakt-Brenner speziell für Ein-, Zwei- und kleinere Mehrfamilien-Häuser entwickelt worden. Diesen Brennertyp liefern wir unter der Typenbezeichnung OE-9 G auch als Gasbrenner.

OERTLI-Brenner – OERTLI-Vorteile:

Geräuscharmer Betrieb * gute Verbrennungsergebnisse
* einfache Regulierung und Anpassungsmöglichkeiten
an alle Kesseltypen * geringer Stromverbrauch * einfacher elektrischer Anschluss * moderne, raumsparende und formschöne Ausführung.

OERTLI-Service – einzigartig in der Schweiz!

In der Schweiz besitzt OERTLI die grösste private Serviceorganisation. Dazu gehören 71 Servicestationen mit über 250 mobilen Servicestellen.

Jeder Servicemonteur ist ein ausgebildeter Fachmann. Er sorgt für die Betriebssicherheit und Wirtschaftlichkeit der OERTLI-Apparate. Sein Service-Wagen ist ein fahrendes Ersatzteillager und jederzeit einsatzbereit. Wenn man ihn braucht, ist er rasch zur Stelle – auch in der Nacht und an Sonn- und Feiertagen.

Denken Sie daran:

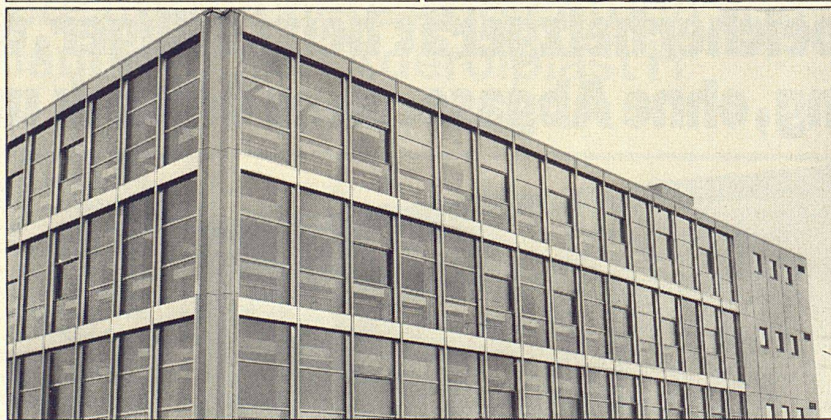
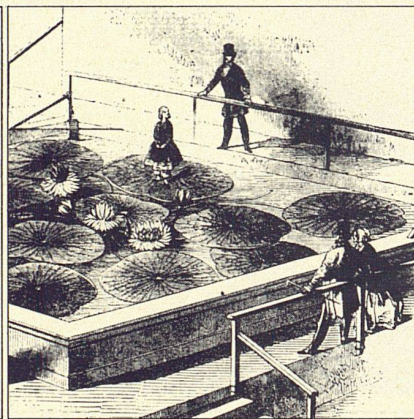
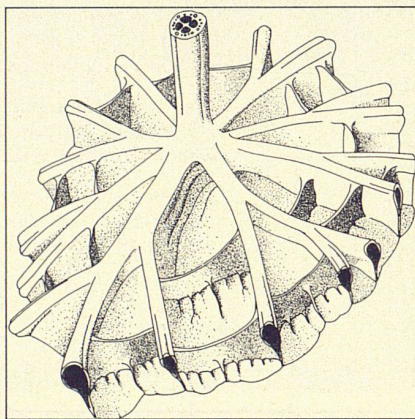
OERTLI-Produkte sind das Ergebnis intensiver Forschung, langjähriger Erfahrung und sorgfältiger Arbeit. Qualitätsprodukte also, für die Sie sich mit ruhigem Gewissen einsetzen können.



ING. W. OERTLI AG, Brenner für Oel und Gas, Wasseraufbereitung
Zürichstrasse 130, 8600 Dübendorf, Tel. 051 85 05 11

OERTLI

1849 entdeckte ein Gärtner das Konstruktionsprinzip der Zukunft.



Er hiess Sir Joseph Paxton. Das Rippengeflecht des Victoria-Regia-Blattes, das einen erwachsenen Menschen zu tragen vermag, brachte ihn auf die Idee. Mit vorfabrizierten Elementen baute er 1851 den gigantischen Kristallpalast für die Weltausstellung in London. Hätte Sir Paxton schon damals das Material gekannt, das für einen solchen Bau das einzig richtige ist, hätte er sicher Chromnickelstahl verwendet.

Heute planen fortschrittliche Architekten in aller Welt – und auch in der Schweiz – selbsttragende Fassaden aus Chromnickelstahl. Die Ciba wählte für ihr Verwaltungsgebäude in Monthey diesen Baustoff, weil kein anderes Metall – ausser Gold und Silber – so korrosionsbeständig ist. Und zum Beispiel

kann die Windlast beim neuen Schulhaus in Oftringen nur dank Chromnickelstahl mit solch aussergewöhnlich schmalen Profilen für so grosse Glasflächen aufgefangen werden.

Franke liefert Fassaden aus Chromnickelstahl nach eigenen Konstruktionsnormen mit selbstgefertigten Profilen. Wenn Sie also mit Chromnickelstahl bauen, vertrauen Sie sich unseren Spezialisten an.

Wenn Sie sich eingehend über den Franke-Fassaden-

bau informieren wollen, verlangen Sie unsere Dokumentation oder rufen Sie uns an. Wir beraten Sie jederzeit gerne.

FRANKE

Walter Franke AG, 4663 Aarburg, Telefon 062/41 21 21

Spezialist für Bau-Normelemente, Grossküchen, Haushaltsküchen, Zivilschutzküchen, Spültische und Abdeckungen, Spital-Einrichtungen, Apparatbau.

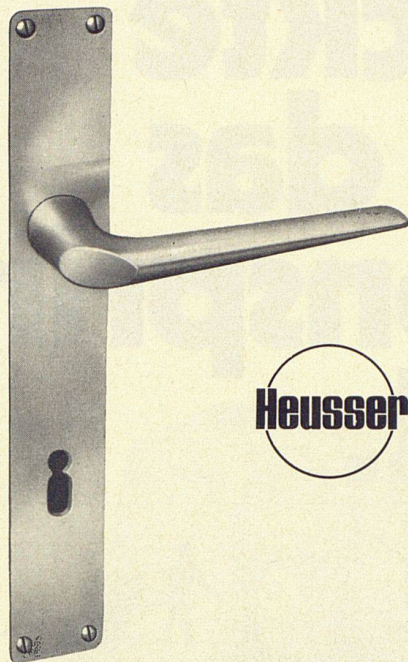
Unser Fabrikationsprogramm für Bau-Normelemente: Fassaden, Elementbauten, Fenster, Fensterbänke, Türen, Tüorzargen, Kantenschutz, Verkleidungen, Dekor-Platten, Spezialausführungen.

**Türdrücker
Oliven
Stossgriffe**

usw. aus



**modern
hygienisch
dauerhaft**



Heusser

**Schlossfabrik Heusser
Murgenthal**

Bezug über den Fachhandel

Projektwettbewerb Unterstufenschulhaus

Die Einwohnergemeinde Zuchwil veranstaltet einen Projektwettbewerb zur Erlangung von Entwürfen für ein Unterstufenschulhaus im Unterfeld.

Teilnahmeberechtigt sind Architekten, welche im Kanton Solothurn heimatberechtigt oder seit dem 1. Juli 1969 niedergelassen sind.

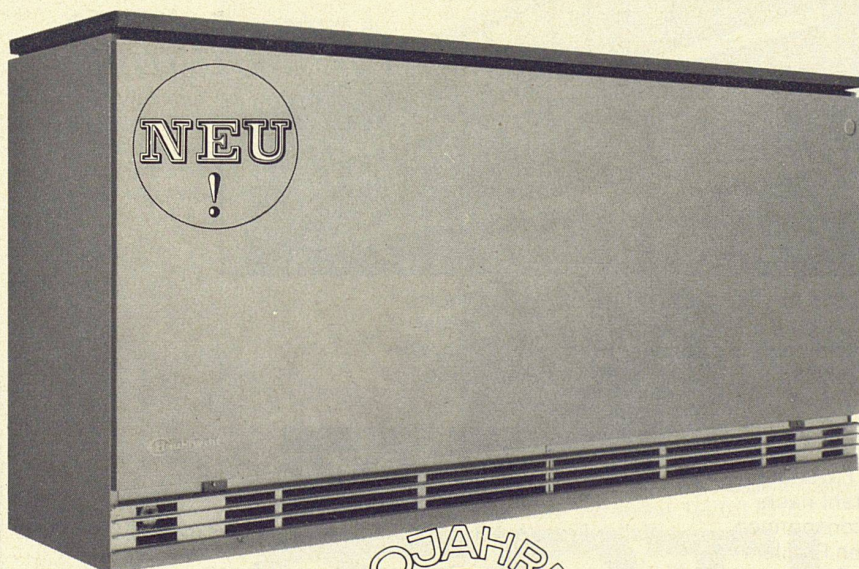
Dem Preisgericht stehen zur Prämiiierung der 6 besten Arbeiten Fr. 28 000.— und für eventuelle Ankäufe Fr. 5000.— zur Verfügung.

Die Planentwürfe sind bis zum 17. Dezember 1970 und die Modelle bis zum 18. Januar 1971 an die Bauverwaltung Zuchwil einzureichen.

Die Wettbewerbsunterlagen können durch Einzahlung von Fr. 100.— auf die Einwohnergemeindekasse Zuchwil, PC 45-289 Solothurn bezogen werden.

Einwohnergemeinde Zuchwil

Dieses Speicherheizgerät heizt billiger, ohne Bedienung, ohne Abgase, ohne Öeltank und Heizraum!



Ein neues Heizsystem hat seinen Siegeszug angetreten. Nachts speichert das Gerät die Wärme zum reduzierten Stromtarif, tagsüber gibt es Wärme in gewünschter Menge ab. Automatische Regelung der Aufladung und individuelle Einstellung der Raumtemperatur durch Zimmer-Thermostat. Flachbauweise: nur 30 bzw. 36,5 cm tief! Lässt sich unter dem Fenstersims bündig anschliessen. Zeitlos-moderne Form, hohe Sicherheit und lange Lebensdauer. Vereinfachte Planung und viele kostensparende Vorteile. Kamine, Schächte, Leitungen und Tanks fallen weg. 9 Geräte für jeden Wärmebedarf.

Verlangen Sie unverbindlich die ausführliche Dokumentation mit dem Coupon!

COUPON

Ich wünsche die ausführliche Dokumentation über die neuen Bauknecht Elektro-Speicherheizgeräte.

Name

Adresse

PLZ/Ort

Fabrik und Generalvertrieb:
Bauknecht Elektromaschinen AG,
5705 Hallwil, Tel. 064/54 17 71

710



weiss, was Frauen wünschen!



Schnellere und sichere Abdichtung von Grundmauern durch Aderolplast H

Das neue, moderne Gemeindehaus in Wallisellen ist ein Beispiel unter vielen. Auch hier wurden die Umfassungsmauern mit Aderolplast H abgedichtet.

Diese Beschichtung gewährleistet erstens einen hervorragenden Schutz gegen Bodenfeuchtigkeit und Sickerwasser, und zweitens kann diese bautechnisch wichtige Arbeit schnell, einfach und trotzdem sicher ausgeführt werden.

Aderolplast H bietet der Bauindustrie grössere Sicherheit und

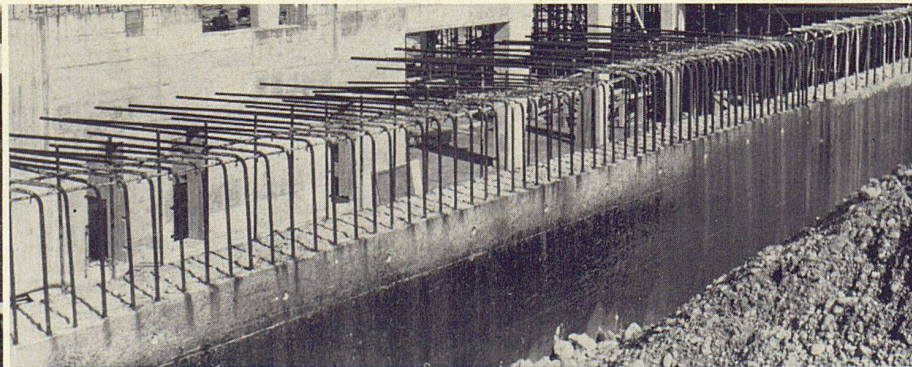
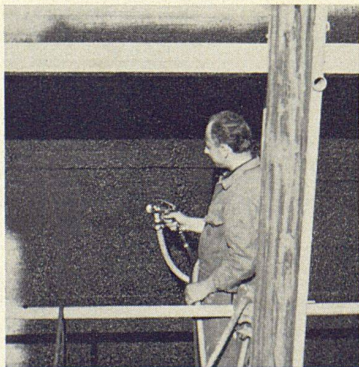
Rationalisierung in einem Produkt. Aderolplast H kann auch im Winter gut verarbeitet werden.

Wenden Sie sich mit Ihren Bautenschutzproblemen an uns, wir bieten Ihnen jederzeit eine sorgfältige Beratung und einen gut ausgebauten Lieferdienst.

Unsere Depots für die Deutschschweiz:
Basel: W. Tschopp AG, Tel. 061/35 62 88
Bern: Lanz & Brechbühl, Tel. 031/22 31 86
Biel-Orpund: A. Haultle, Tel. 032/7 54 01
Chur: Truog & Co. AG, Tel. 081/22 22 51
Herisau: Tanner 212 & Co. AG, Tel. 071/51 12 12
Kriens-Luzern: Achermann & Cie., Tel. 041/41 12 31
Thun: K. Lanzrein, Tel. 033/2 18 41

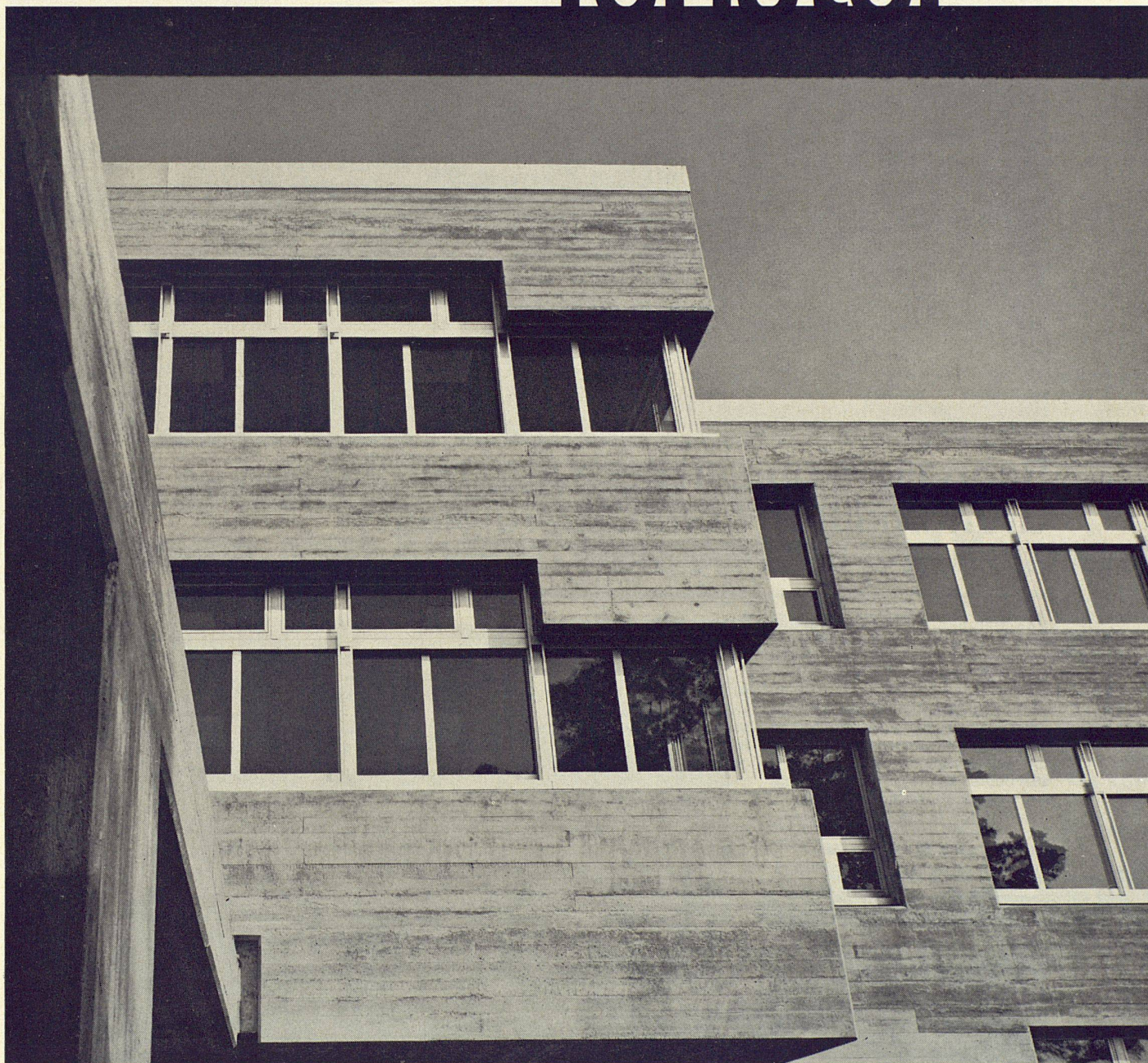


Siegfried Keller AG
8304 Wallisellen-Zürich, Tel. 051/93 32 32
Bautenschutz, Lack- und Farbenfabrik



ein Bauelement unserer Zeit | präzise, formal und funktionell gestaltet |

aluminium fenster



Aluminiumfenster in allen Ausführungen
Vollisolierte Aluminiumfenster ALSEC
Holzmetallfenster FENELOX in Aluminium
und Bronze

Glissa AG
8200 Schaffhausen
Telefon 053 5 92 31
Telex 76347





Keller+Co AG 5313 Klingnau 056 / 45 27 71

Es könnte ja sein,
dass Ihnen ausgerechnet diese
Kombination –
Sichtbeton mit bakelisiertem Sperrholz
– nicht gefällt!

(... dann allerdings hätten wir Pech gehabt! Pech deshalb, weil das Bild Ihres Geschmackes nur auf der Rückseite dieser Anzeige platziert wurde – entschuldigen Sie bitte.)

Es könnte ja aber auch sein (und ist es vermutlich auch),
dass Ihnen diese Kombination – Sichtbeton mit bakeli-
siertem KELLER-Sperrholz – sehr gut gefällt.
Sogar besser als alle auf der Rückseite abgebildeten
Kombinationen!

Es ist eine Frage des Geschmackes.
Der Entscheid liegt bei Ihnen!

Und nun, wie werden Sie kombinieren?

Sichtbeton mit bakelisiertem Sperrholz? oder Kunststein mit bakeli-
siertem Sperrholz? oder Naturstein mit bakelisiertem Sperrholz?
oder, oder, oder?

Bakelisiertes KELLER-Sperrholz eignet sich für alle Gebiete des
Aussenbaus. Es ist wetterfest und lässt sich mit anderen Baustoffen
harmonisch kombinieren.



Was für Baustoffe eignen sich zum Kombinieren mit bakelisiertem KELLER-Sperrholz?

Wie hoch ist der Preis für bakelisiertes KELLER-Sperrholz?

Wo kann bakelisiertes KELLER-Sperrholz angewendet werden?



Keller+Co AG 5313 Klingnau 056 / 45 27 71

Zu Punkt 1: Ob Sie bakelisiertes KELLER-Sperrholz mit Sichtbeton / Sichtbackstein / Putz / Kunststein / Kalkbackstein / Travertin / Naturstein / Waschbeton / Aluminium oder irgendwelchen andern Baustoffen kombinieren – bakelisiertes KELLER-Sperrholz eignet sich überall.

Zu Punkt 2: Bakelisiertes KELLER-Sperrholz ist preisgünstig. Ein Quadratmeter (10 mm dick) kostet nur Fr. 22.70! Dazu kommen natürlich noch Verschnitt- und Montagekosten.

Zu Punkt 3: Bakelisiertes KELLER-Sperrholz eignet sich für alle Gebiete des modernen Aussenbaus.

So zum Beispiel für:

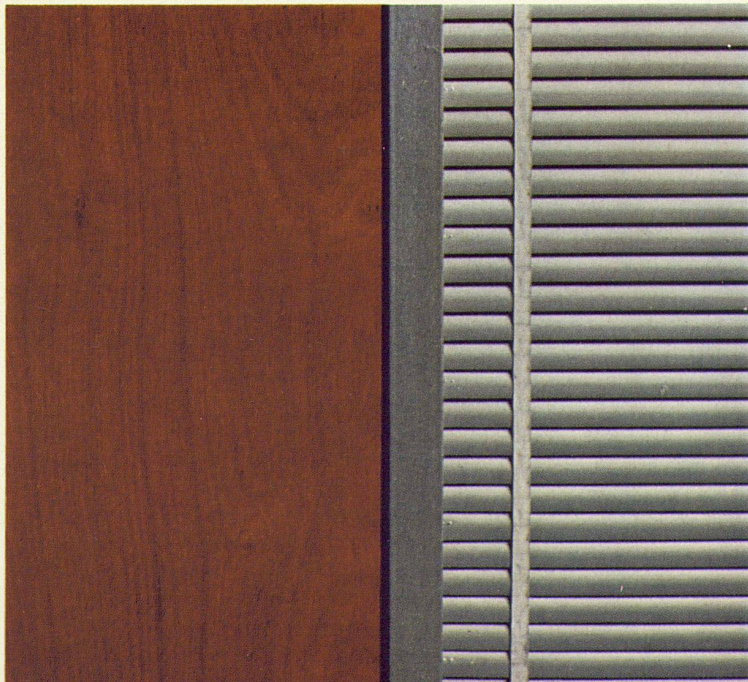
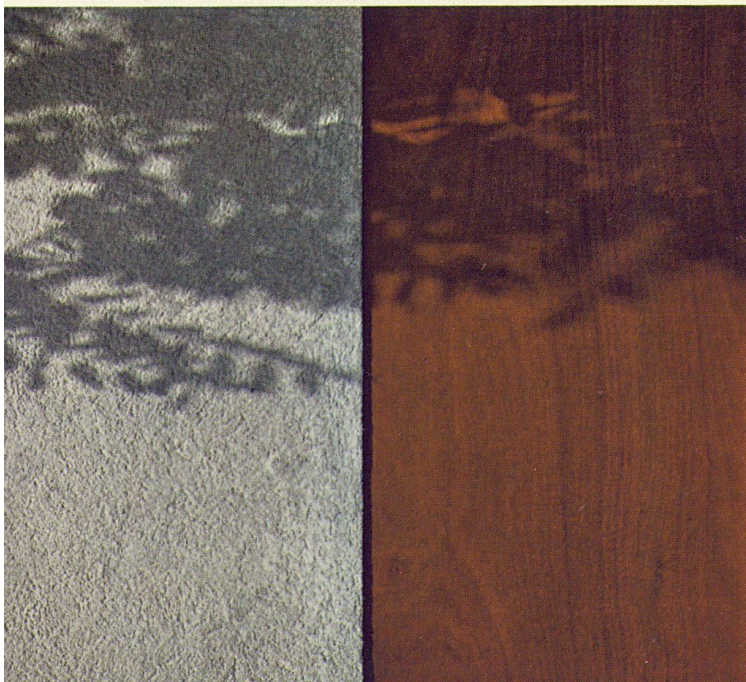
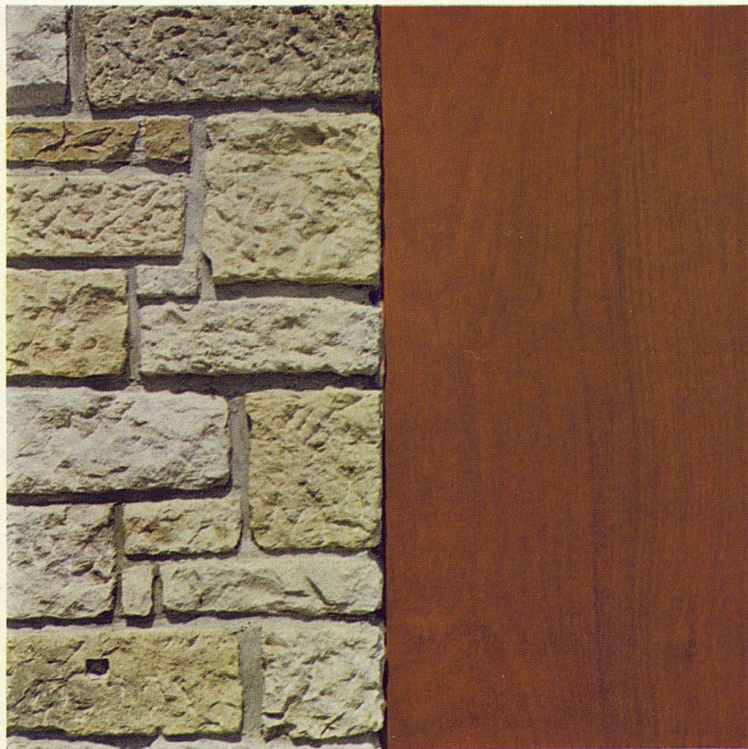
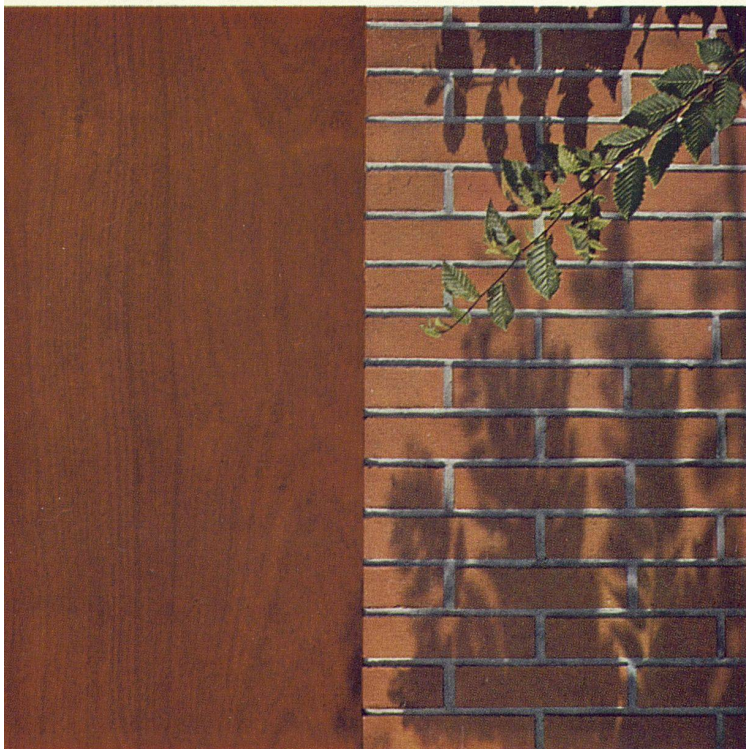
Fassadenverkleidungen

Umkleidekabinen in Strandbädern und auf Sportplätzen

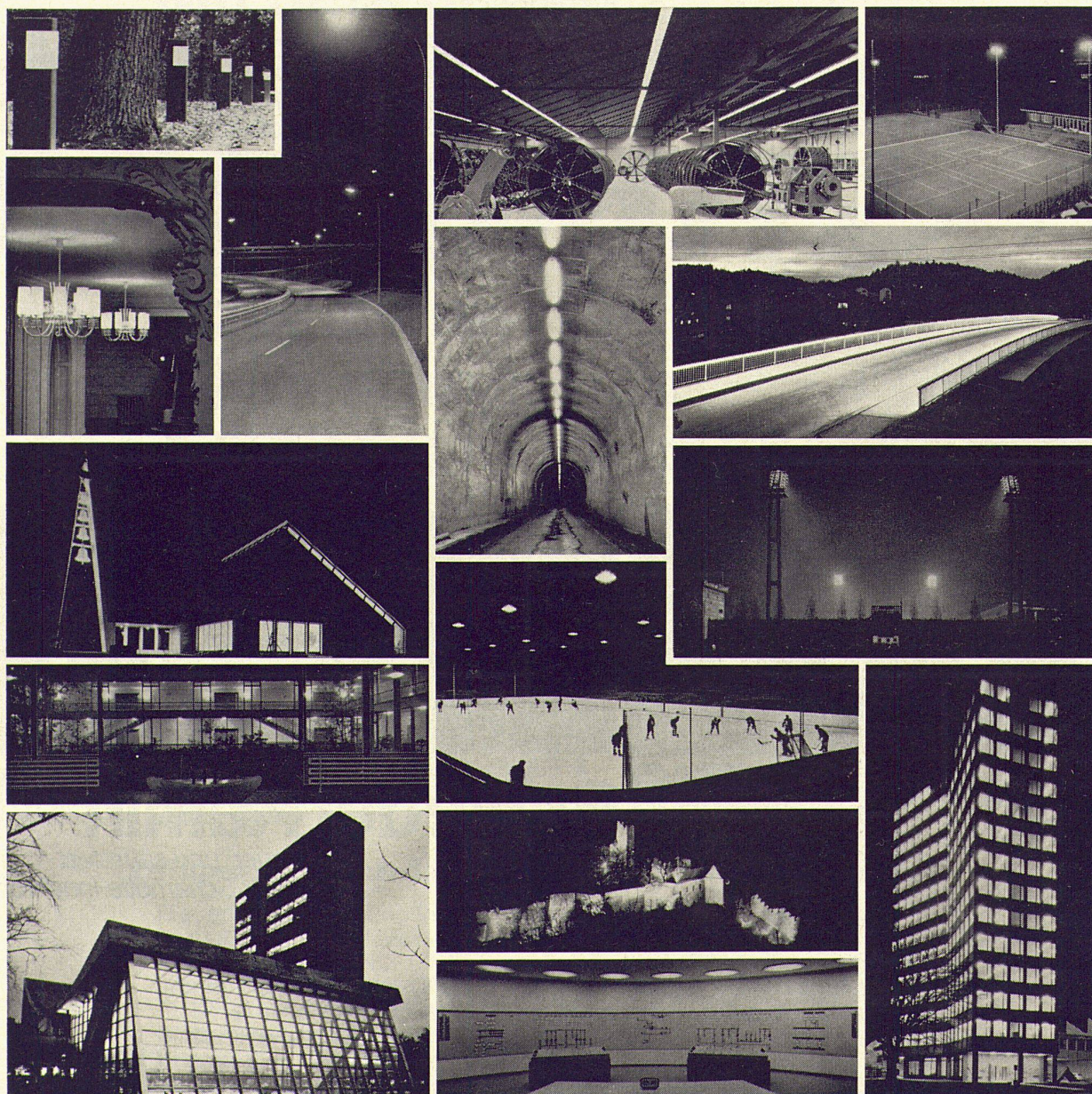
Baracken und Kioske

Balkonbrüstungen

Dachuntersichten usw.



Leuchtende Beispiele — BAG Beleuchtungsanlagen



Unterbreiten Sie uns Ihre Beleuchtungsprobleme — unsere Lichtfachleute beraten Sie gerne.

BAG TURGI

BAG Bronzewarenfabrik AG, 5300 Turgi
Fabrik, Verwaltung, Verkauf
5300 Turgi, Tel. 056 / 3 11 11

Ausstellungsräume:

8023 Zürich Konradstrasse 58 Tel. 051 / 44 58 44
8023 Zürich Pelikanstrasse 5 Tel. 051 / 25 73 43
Büro für lichttechnische Beratung:
3007 Bern Schwarztörstr. 123 Tel. 031 / 25 30 22

Auslieferungslager:

3007 Bern, Schwarztörstr. 126, Tel. 031 / 25 30 22
1003 Lausanne, 18, rue St. Martin, Tel. 021 / 23 76 82
8023 Zürich, Konradstrasse 58, Tel. 051 / 44 58 44
6600 Locarno, Palazzo S. E. S. Tel. 093 / 7 61 82

Schiedel-Kamin. Der Kamin, der den Anforderungen der heutigen Heizungstechnik entspricht. Ein Rund-Kamin.

Mit geringer Aufheizfläche.

Innenrohr aus Schamotte. Dicht und glatt.

Strömungsgünstig. Feuer- und säurefest.

Versottungssicher. Wartungsgünstig

(weil ein Rund-Kamin rückstandslos zu reinigen ist).

Mantel aus Isolierbeton.

Wärmedämmend.

Elastische Halterung des Innenrohrs mit Mineralwollstricken.

Hohe Temperaturwechselbeständigkeit.

Schiedel-Kamin.

Vorfabriziert.

Einfache Montage.

Schiedel.



Schiedel® Kamin

*Feuer- und säurefest
dank Schamotte-Innenrohr.*

Zürcher Ziegeleien, Zürich
Telefon 051/35 93 30
Zürcher Ziegeleien
Verkaufsbüro Luzern
Telefon 041/22 37 55

J. Schmidheiny & Co. AG
St. Gallen
Telefon 071/22 32 62
Baustoffe AG Chur, Chur
Telefon 081/24 46 46

corex Basel AG, Basel
Telefon 061/35 82 25
ab Okt. 70: 061/22 23 00

Stahlton-Prebeton AG, Bern
Telefon 031/56 33 01
Stahlton-Prébéton SA
Lausanne
Telefon 021/24 55 33

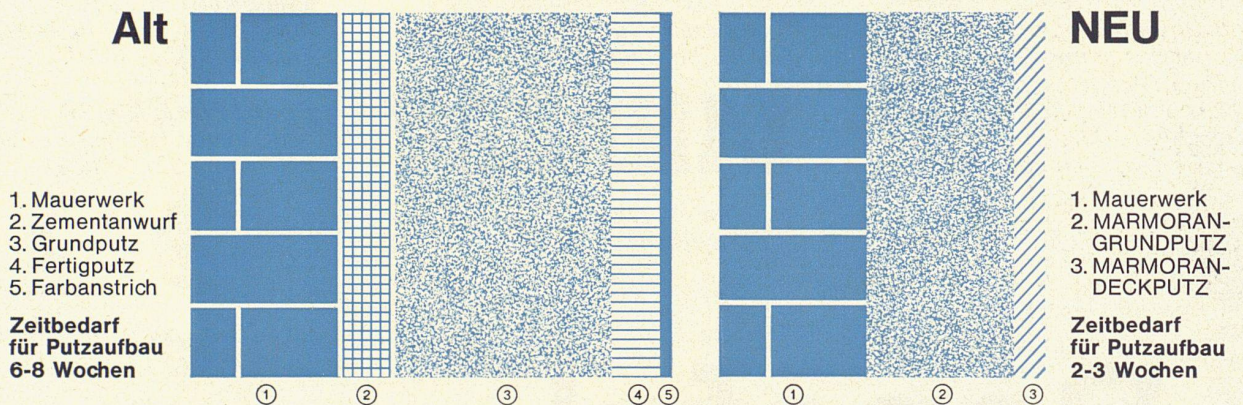
Verkaufsstelle GOZ Aargau
Aarau
Telefon 064/22 15 88

Verkaufsstelle GMZ Luzern
Luzern
Telefon 041/22 70 67

Mit dem neuen **MARMORAN® GRUNDPUTZ**

**Zeitgewinn
Kostensparnis
Arbeitsvereinfachung**

**NEU
von
MARMORAN**



Zeitgewinn durch das MARMORAN System 4-5 Wochen

Die rationellste Lösung Ihres Verputzproblems heisst MARMORAN-GRUNDPUTZ. Warum? MARMORAN-GRUNDPUTZ ist ein mit hydraulischen Bindemitteln hergestellter und mit Kunststoffen vergüteter Trockenmörtel für ausser und innen. Darum: Zementanwurf überflüssig. In Kombination mit MARMORAN-DECKPUTZ zwei Arbeitsgänge statt vier. Zeit-

und Kostenersparnis. MARMORAN-GRUNDPUTZ wird in spezial-polyäthylenbeschichteten Papiersäcken mit 50 kg Inhalt fertig gemischt auf die Baustelle geliefert.

Unsere technische Abteilung steht Ihnen mit Beratung, Vorführung und Instruktion zur Verfügung. Verlangen Sie auch unseren ausführlichen Spezialprospekt.



Überall in der Schweiz steht ein dichtes und sinnvoll verteiltes Netz von jederzeit einsatzbereiten technischen Beratern zur Verfügung: Für die Ausbildung Ihres Personals, Demonstration auf den Baustellen und Information über die zahlreichen Anwendungsmöglichkeiten der MARMORAN-Produkte. Wir senden Ihnen gerne eine vollständige Dokumentation und Muster.



HERMANN HAUSER AG
Spezialist für kunststoffgebundene Verputze
8604 VOLKETSCHWIL/ZH
Telefon 051/86 47 44



Für einmal wollten wir uns nicht um Apparate und Armaturen kümmern, sondern um das Wasser selber, um unser hartes, kalkhaltiges Wasser. Es hat uns genug Geräte verkalkt, genug Textilien spröde gemacht und Waschmittel gekostet. Und vom Geschirrtrocknen haben wir, offen gestanden, auch genug.

Schluss damit! Weiches Wasser ist nicht mehr teuer. Wir führen jetzt einen hervorragenden amerikanischen Weichwasserautomaten. Lindsay. Es gibt ihn schon ab Fr. 1640.-.

LINDSAY

Möchten Sie mehr über die weiche Welle wissen?

Sanitär-Kuhn AG

8952 Schlieren, Münchwiesen 3
Telefon 051 98 23 11
4000 Basel, Missionsstrasse 37
Telefon 061 43 66 70

Spälti Fils & Cie SA

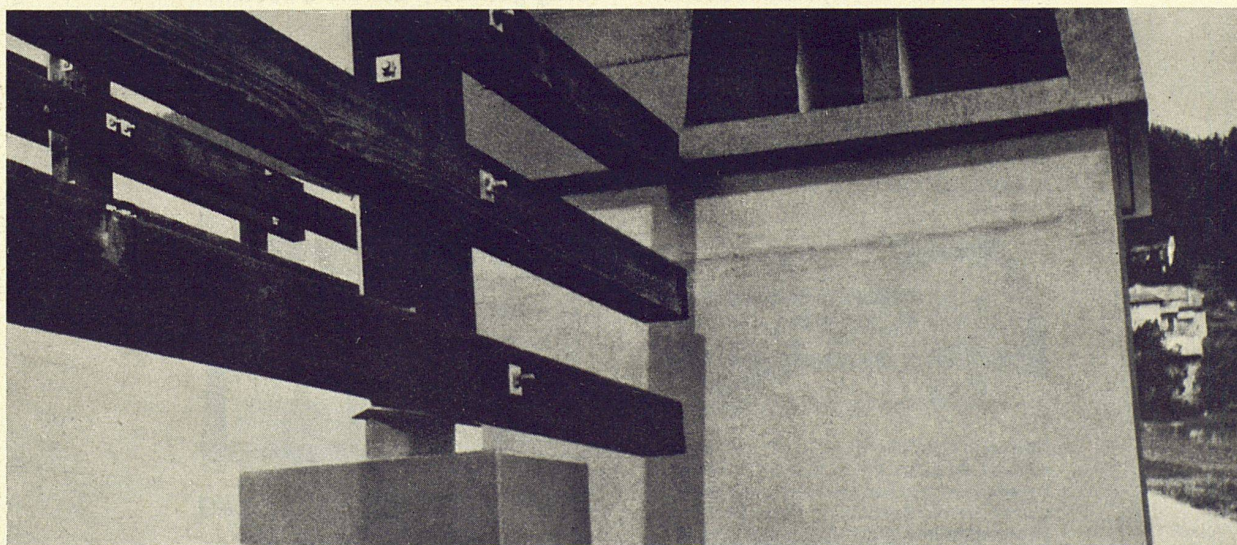
1800 Vevey, Chenevières 11
Téléphone 021 51 19 91

Corti

Benefol®

der moderne Dachbelag

Mit Benefol können auch die schwierigsten Abschlüsse, wie Dachabläufe, Kamine, Rinnen- auskleidungen, Vertikalanschlüsse, Brüstungen usw. dauerhaft und sicher abgedichtet werden. Verlangen Sie unsere ausführlichen technischen Sonderprospekte.



 **Intermanufaktur ag**

Bodmerstr. 14, Postfach 409, CH - 8027 Zürich, Tel. 051 25 59 30/31, Vertretung der J. H. Benecke GmbH, Vinnhorst b. Hannover, Deutschland



Sollen wir nun Auswahl, Auslese oder Flut sagen?

Denn es ist schlechthin unmöglich,
die ARGOLITE-Kollektion ohne Hilfe
dieser Worte zu schildern.

Diese Auswahl von Formaten
(Sondergrösse 330 x 161 cm), die
Vielzahl verschiedener Dicken,
diese Fülle von Dessins und eine
Flut dekorativer Farben. Allein bei
der Oberflächenstruktur können Sie
unter ALUMAT, RAUMAT, SEIDEN-
MAT und HOCHGLANZ wählen.
Und das alles (und noch mehr)
meinen wir, wenn wir schlicht und
einfach ARGOLITE-Kollektion sagen.
ARGOLITE – eine Kunststoff-
kollektion, die keine Wünsche
offen lässt.

Argo*lite*

Kunststoffplattenwerk
6130 Willisau LU, Tel. 045 - 6 19 12



Typ «Landquart» Ein Haus in
Elementbauweise
von Architekt
Th. Schmid, Zürich.

büchel
fertigbauten ag
Rebstein, Zürich, Lausanne

büchel
fertigbauten ag

9445 Rebstein
8003 Zürich
1020 Renens

Feldstrasse
Wuhrstrasse 5
60, rue de Lausanne

Tel. 071/77 1834
Tel. 051/35 51 40
Tel. 021/35 88 87

Tageslichttechnik Entwässerung Entlüftung

Tageslichttechnik,
Entlüftung und
Entwässerung: Unser
Programm ist den
Erkenntnissen
modernen Bauens
angepasst. Wir
wissen, worauf es

ankommt. Qualität ist
unser Prinzip.
Scherrer — Ihr Partner
auf dem Flachdach.

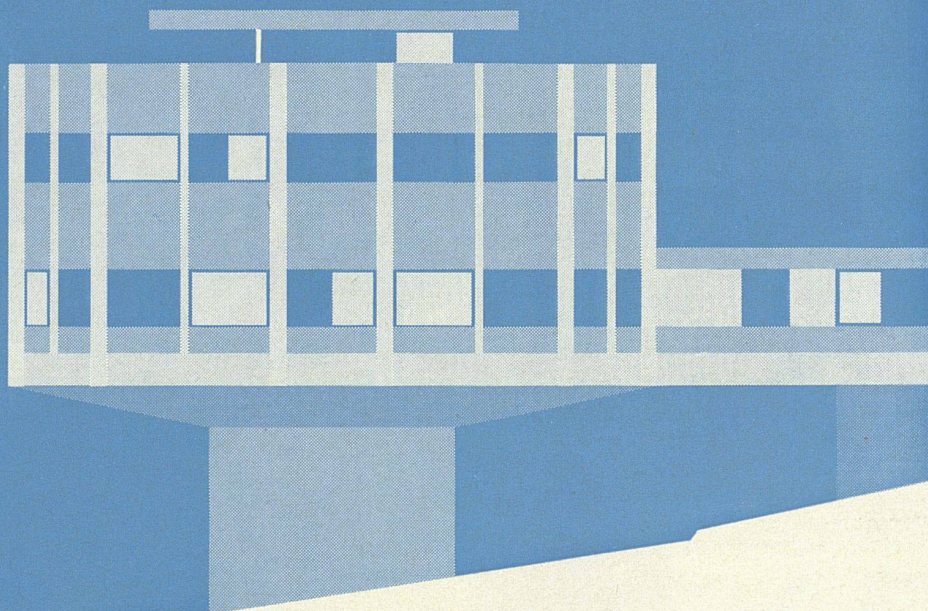


Jakob Scherrer Söhne
Allmendstrasse 5-7
8059 Zürich 2
Tel. 051 25 79 80

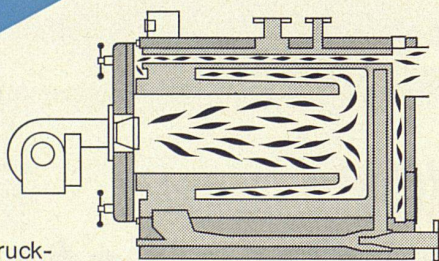
Lichtkuppeln
Glasdachwerk
Spenglerei
Bleipresswerk

ctc

Überdruckkessel



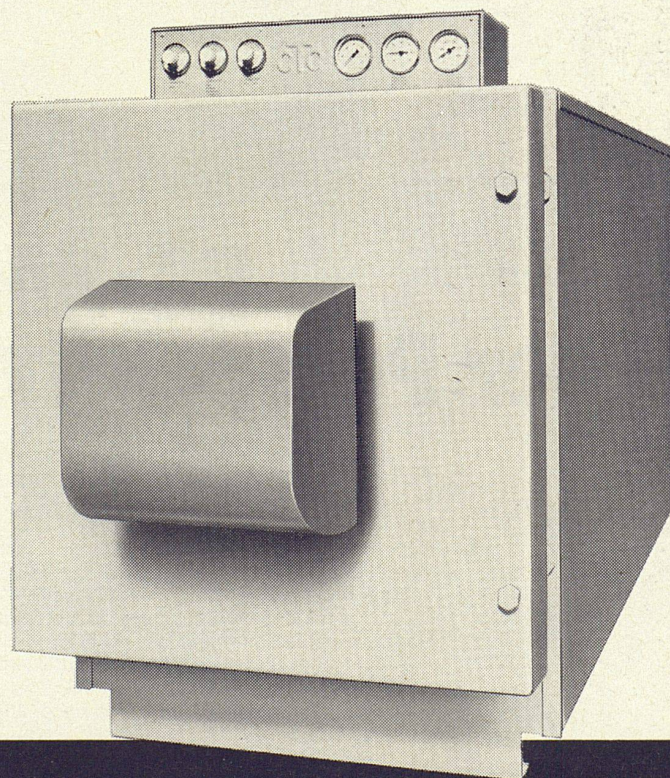
Berghotel «Crap Sogn Gion»
Laax/Flims.
Heizzentrale mit CTC
Überdruckkessel.



CTC Überdruck-
kessel für
Überbauungen, Hochhäuser, Kommunal- und
Industriebauten. Der CTC Überdruckkessel, Typ 1200,
ist speziell für Oel- und Gasfeuerung konstruiert.
Lieferbar mit oder ohne Zellen-Hochleistungs-Boiler
aus Chromstahl.

Die Rauchgase werden von der Flamme weg zurück
in die vordere Umkehrkammer und dann durch
die Nachschaltheizflächen dem Rauchgassammler
zugeführt. Dieses Prinzip erlaubt eine optimale
Ausnützung der Rauchgase.

Leistung von 130000—2000000 kcal/h. 10 Jahre
Garantie. Auskunft durch:



ctc

CTC Wärmespeicher AG, 8021 Zürich
Röntgenstrasse 22, Telefon (051) 42 85 40



PC-Nikkor- der Perspektiven-Corrector

Allen Architekten und Fotografen, die bisher mit überdimensionierten Fachkameras gegen die Perspektiven kämpften, kann geholfen werden. Mit dem PC-Nikkor nämlich erhalten sie erstmals einwandfreie Kleinbild-Aufnahmen ohne stürzende Linien.

Dieses Objektiv kann man in 12 verschiedenen Richtungen bis zu 11 mm verstellen und gleichgültig, ob die Korrektur vertikal, horizontal, diagonal oder schräg erfolgen soll, das PC-Nikkor hält mit.

Übrigens sind nicht alle 35 Objektive des berühmten Nikon-Systems Spezialkonstruktionen wie das PC-Nikkor, einige davon eignen sich ebenso gut für «gewöhnliche» und ungewöhnliche Familienbilder. Denn auch Spezialisten sehen manchmal «subjektiv» statt «objektiv».

Dokumentation durch den Fachhandel oder auch von der Generalvertretung:

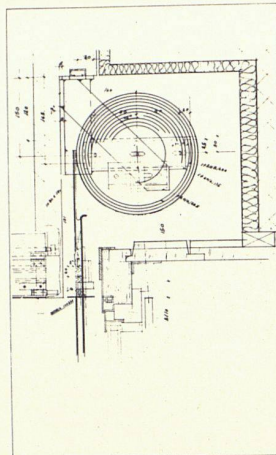


Nikon AG, Kirchenweg 5, 8008 Zürich, Tel. 051 47 46 40



Die Vielseitigkeit des SCHENKER-Storenprogrammes erlaubt Ihnen mehr Spielraum in der Fassadengestaltung. Unsere sturmsicheren Raffstoren zum Beispiel gibt es in zwei Ausführungen. Sie können wählen: 80 mm oder 58 mm breite Lamellen — je nach der Rasterwirkung, die Sie wünschen. Auf der Rückseite dieses Blattes sehen Sie einige Beispiele.

Emil Schenker AG, 5012 Schönenwerd, Telefon 064 / 41 20 31



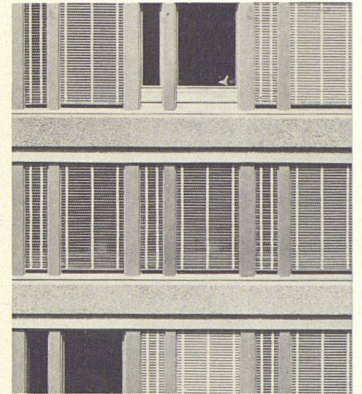
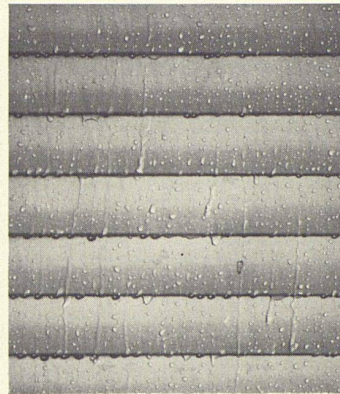
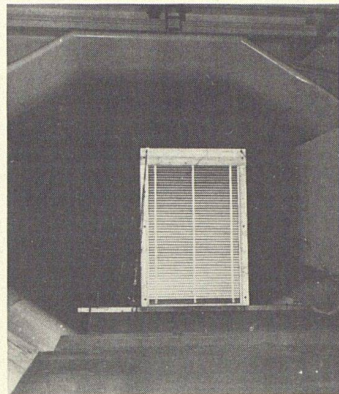
Eidg. Forschungsanstalt
für landwirtschaftlichen
Pflanzenbau
Zürich-Affoltern
Hächler + Pfeiffer
dipl. Architekten
Zürich
Mitarbeiter: W. Schwarzenbach
Foto: J. Stieger, Kaiserstuhl

Schenker **Storen**

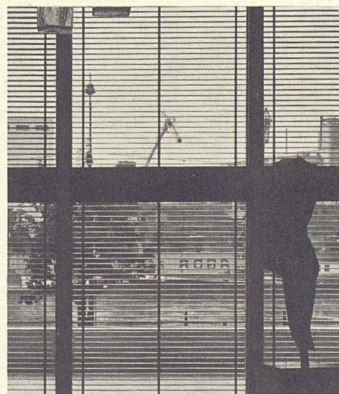
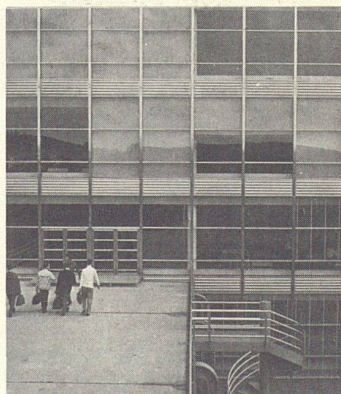
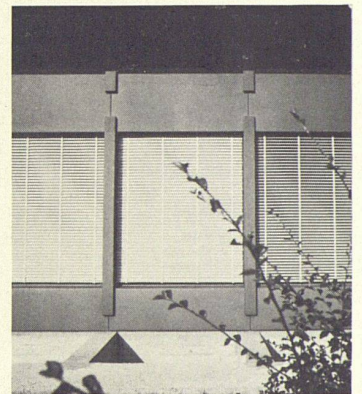
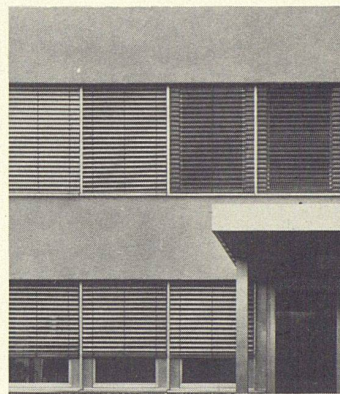


Seit über
10 Jahren
fabrizieren wir
sturmsichere
Raffstoren...

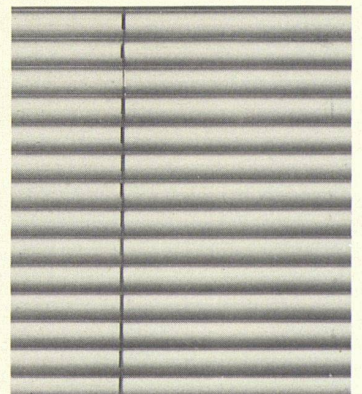
...schon 1961
sind diese im
grossen Wind-
kanal der
Flugzeugwerke
Emmen
hart getestet
worden



Inzwischen
hat die Praxis
getestet. – Die
sturmsicheren
SCHENKER-
Raffstoren
haben gut
abgeschnitten



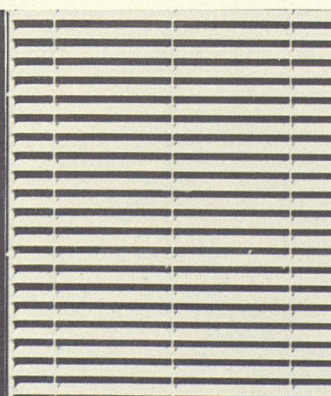
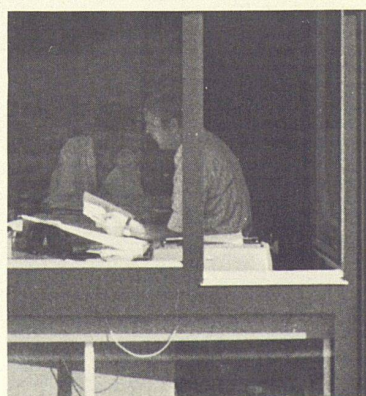
Deshalb
haben wir ein
Plus
in Sachen
Erfahrung



und noch
etwas...

SCHENKER-Raffstoren gibt es in
drei verschiedenen Lamellen-
breiten:
80 mm, randgebördelt,
sturmsicher!
58 mm, randgebördelt,
sturmsicher!
50 mm, flexibel

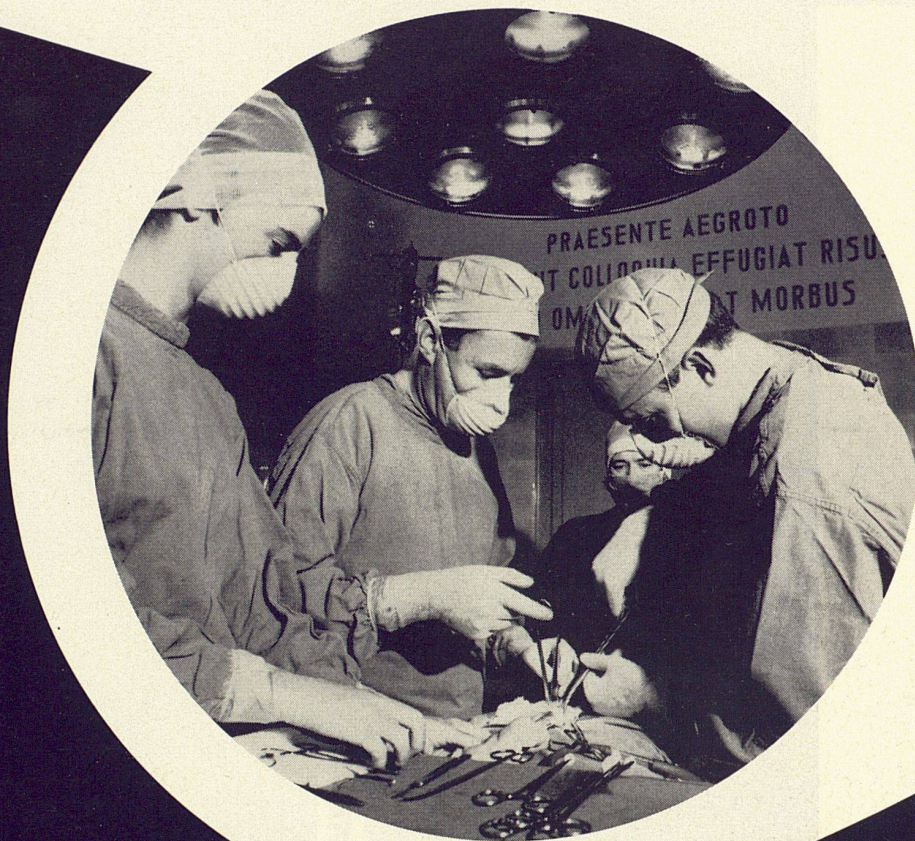
Wenn Sie Ihre nächste Fassade
gestalten, so denken Sie an die
drei Rastermöglichkeiten mit
SCHENKER-Raffstoren.



Emil Schenker AG
5012 Schönenwerd
Telefon 064 4120 31

Vertretungen in:
Basel Bern Biel Chur Fribourg
Genève Lausanne Locarno
Lugano Luzern Neuchâtel
St.Gallen Sion Solothurn
Winterthur und Zürich

Retter in der Not



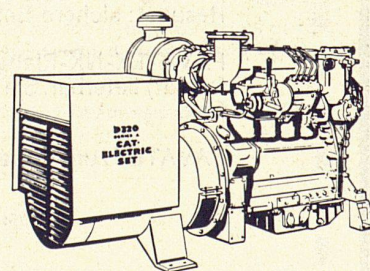
Caterpillar Notstromgruppe

AMMANN 6640

Wenn der Strom ausfällt während der Operation – wenn Sekunden entscheiden – wird eine Caterpillar-Notstromgruppe tatsächlich Retter in der Not sein!

Wir projektieren, bauen und installieren Caterpillar-Notstromgruppen von 50 – 675 kW Leistung.

Verlassen Sie sich auf unsere Erfahrung. Unser bewährter Kundendienst ist auch nach der Installation der Anlage immer für Sie da. S 770



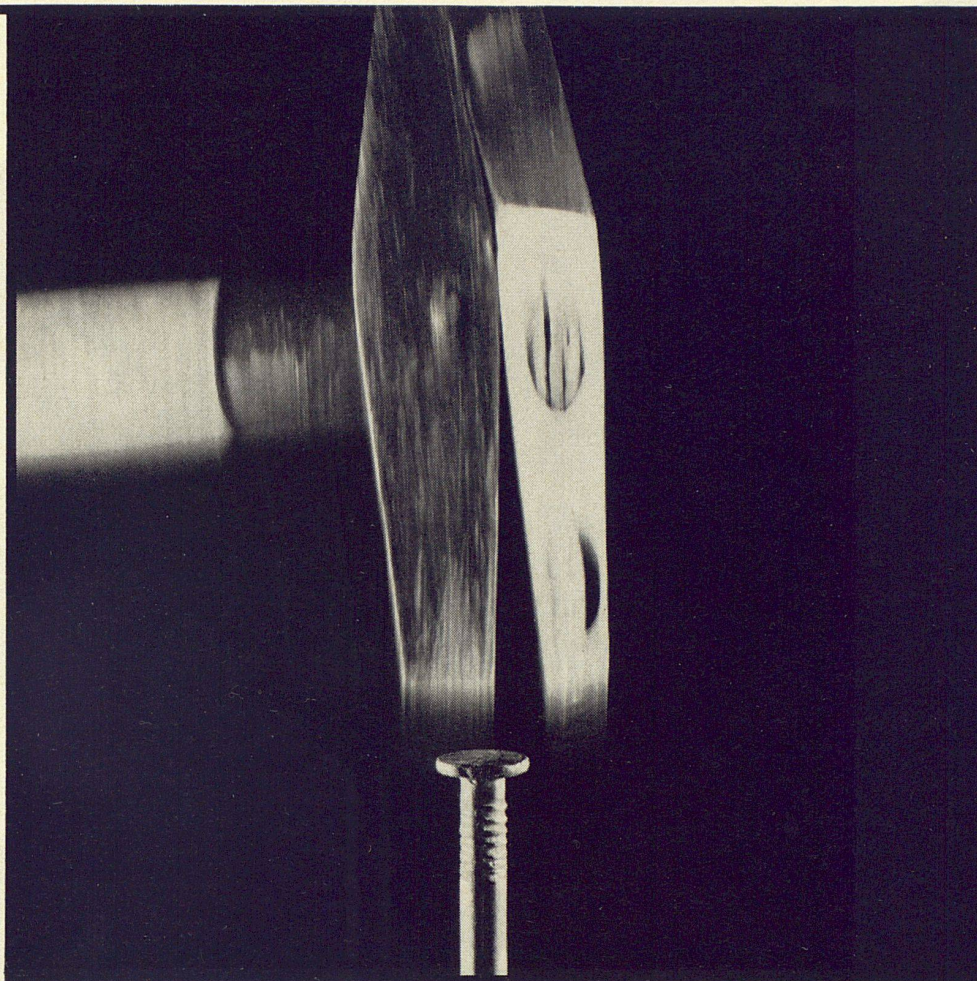
Caterpillar und Cat sind Schutzmarken der Caterpillar Tractor Co



AMMANN

ULRICH AMMANN Baumaschinen AG
4900 Langenthal ☎ 063/2 27 02 + 2 51 22

XXXIII



K 70

Mit der Nut- und Kammplatte haben wir den Nagel auf den Kopf getroffen

PAVATEX-NK-Platten kann man unsichtbar befestigen, weil Heftklammern oder Nagelstellen von der nächsten in die Nut eingeschobenen Platte verdeckt werden. Die unkomplizierte Montage schliesst Beschädigungen und nachträgliches Ausbessern aus. Das Resultat: sichere Befestigung und tadelloses Aussehen.

PAVATEX-NK-Platten sind in den Formaten 31,25×31,25 cm und 31,25×125 cm (Sichtformat) lieferbar. Sie sind in der Farbe «Standard-Weiss» gespritzt und weitgehend abriebfest.

PAVATEX zum Bauen und Wohnen.

pavatex[®]

eingetragene Schutzmarke

Pavatex AG
Jenatschstr. 4
8027 Zürich
Tel. 051 36 21 23

Prosit! Propangas!

(Sparen Sie nach Plan — mit Esso Propan)



Gas ist das Energiesystem der Zukunft.

Wenn Sie sich für Propangas entscheiden, entscheiden Sie richtig. Zukunftssicher. Propangas hilft dem Bauunternehmer und Bauherrn in 3facher Hinsicht. Erstens ist Propangas in vielen Fällen kostengünstiger. (Sie sparen lange Zuleitungen, hohe Installationskosten). Zweitens ist der Zeitaufwand kleiner.

Und drittens können Sie die Vorteile von Propangas

bereits während der Bauzeit nutzen (zur Beschleunigung des Trocknungsprozesses, zur Nachtbeleuchtung usw.). Propangas ist mobil, unabhängig von teuren Zuleitungen und zukunftsicher. Darum bauen Sie auf Gas. Bauen Sie zukunftsicher. Senden Sie den Coupon ein, und der Esso Fachmann sendet Ihnen die gewünschten Unterlagen.



Sparen nach Plan — mit Esso Propan



McCann

COUPON



Ich interessiere mich für den Propan-Systemplan und bitte Sie um den unverbindlichen Besuch Ihres Spezialisten für folgende Gebiete:

- ☐ Haushalt (Kochen, Heizen, Warmwasser)
- ☐ Terrassenheizung
- ☐ Bautrocknung
- ☐ Schwimmbadheizung

Name: _____

Adresse: _____

PLZ, Ortschaft: _____

Telefon: _____

Esso Standard (Switzerland), Gas-Abteilung
Postfach, 8021 Zürich, Tel. 051/23 97 34

Keramische Tradition vererbt
seit 1805



seit 1951

Klinkerganz

Klinkerganz AG CH-8424 Embrach

Bülacherstrasse 1109

**Embri-Klinker
Embri-Color**

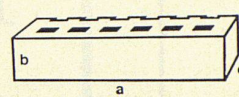
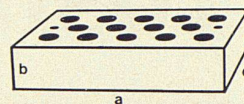
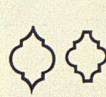
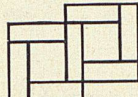
Glasierte Boden- und Wandplatten

**Klinkersteine
Strassenrinnen
Marmor-Terrazzo**

051 96 25 25

Wenn Sie bauen, leisten Sie sich etwas Besonderes!

Spezialitäten:



Modulmasse:

20/10

30/10

15/7,5

25/12,5

20/20

25/25

30/30

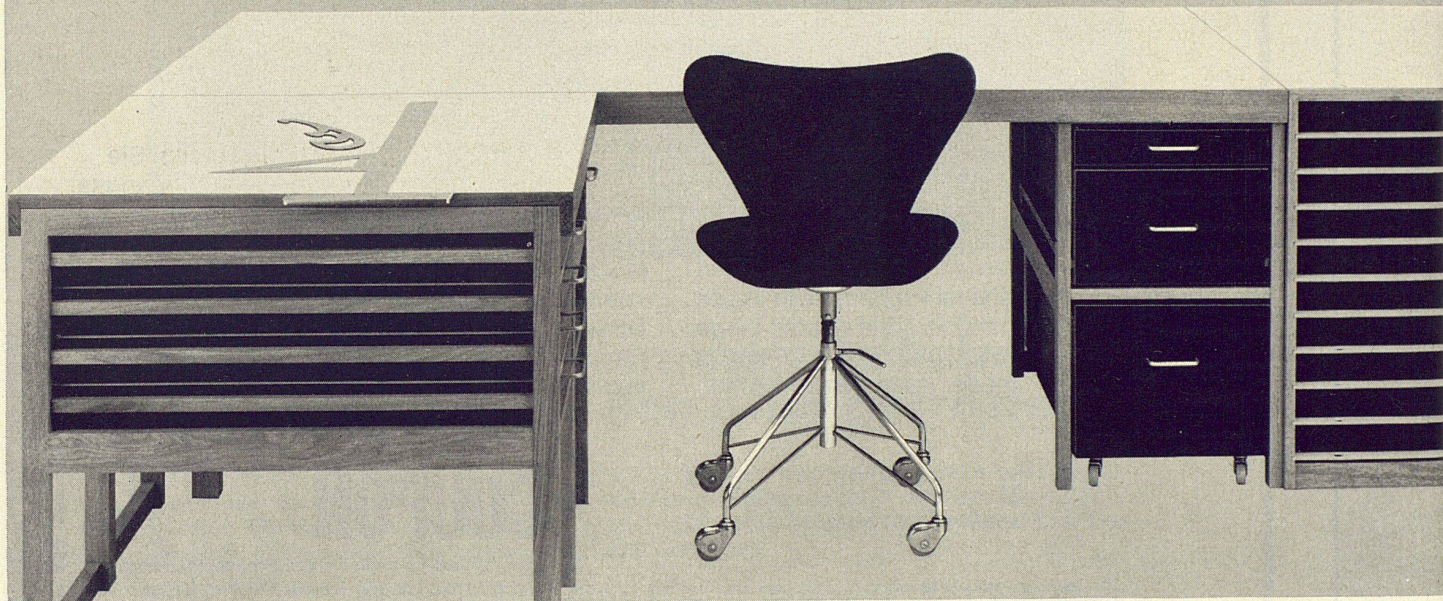
30/15 und 30/40 cm

Oswald zeigt:

Muss ein Korpus heute noch so aussehen
wie er immer ausgesehen hat
damit er seinem Namen Ehre macht?

Oswald zeigt einen Korpus
ohne Rückwand, ohne Seitenwand
beweglich im Ausdruck
geschaffen für die Bewegung
veränderbar durch den Gebrauch
einen Korpus für den denkenden Praktiker
für den praktizierenden Denker

Verlangen Sie den Prospekt
«Oswald zeigt»
und besuchen Sie den Ausstellungsraum bei
Ph. Oswald
Schreinerei und Innenausbau AG
8154 Oberglatt ZH
Telefon 051 94 51 58



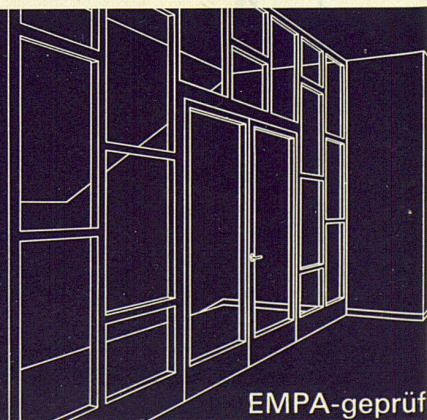
Wenn Sie Wert auf EMPA-getestete
Türen legen, dann wählen Sie Brüllmann!

Rauchdichte IBESA-Türen

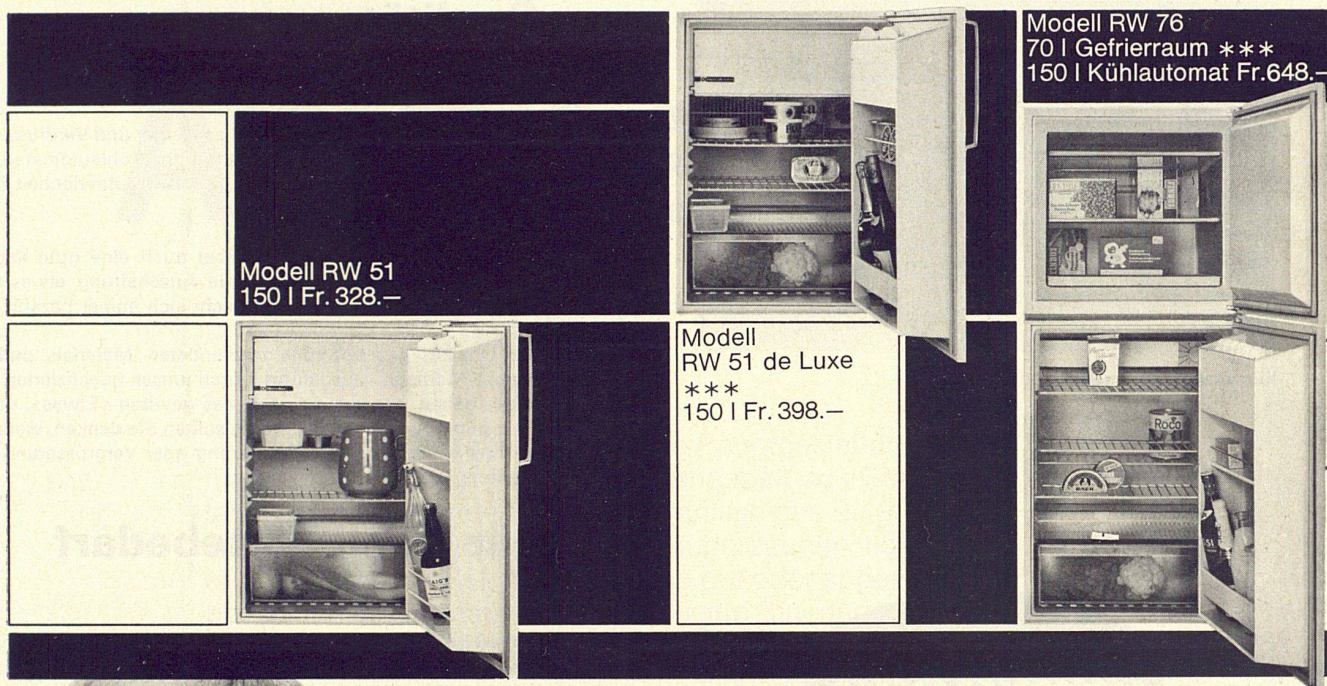
langjährige Erfahrung
ästhetisch und funktionell überzeugend
kurzfristig und termingenau

BRÜLLMANN

Glas- und Metallbau 8280 Kreuzlingen
Telex 77189 Telefon 072-8 23 26



EMPA-geprüft



Modell RW 51
150 l Fr. 328.—

Modell
RW 51 de Luxe

150 l Fr. 398.—

Modell RW 76
70 l Gefrierraum ***
150 l Kühlautomat Fr. 648.—



Wählen Sie Kühlkomfort
für die Zukunft
und für Ihr Wohlbefinden

Problemlos einbaubar
in die Schweizer Normküchen.

Dank neuer Isolationstechnik können Sie jetzt überall in der Schweizer Normküche einen mindestens 150 l grossen Electrolux plazieren. Und mehr Komfort bietet Electrolux auch. Die Kühlräume der Modelle RW 51 de Luxe und RW 76 tauen nämlich vollautomatisch ab.

Electrolux bietet wirkliche Wahl. Weitere 7 Kühl- und Gefriergeräte können Sie frontbündig einbauen.

 **Electrolux**

Pioniere in Kältetechnik
8021 Zürich, Badenerstr. 587, Tel. 051/52 22 00

Gutschein

Senden Sie mir unverbindlich
die Electrolux-Dokumentation
für Einbau-Kühlschränke.

Name _____

Adresse _____



Klimatisiertes Verkaufslokal

Qualität schont die Nerven

denn Qualität gibt keinen Anlass zu Aerger und Verdross. Gibt es etwas Besseres als einen Autofrigo-Kühlautomaten, der auch nach vielen Jahren noch zur vollen Zufriedenheit funktioniert? Wir glauben es nicht.

Eine Autofrigo-Kühlanlage ist aber auch eine gute Kapitalanlage, selbst dann, wenn für die Anschaffung etwas mehr ausgelegt wird, denn Qualität macht sich immer bezahlt.

Die Qualität des von uns verwendeten Materials und die Perfekt-Montage, ausgeführt durch unser qualifiziertes Personal, geben unseren Anlagen das gewisse «Etwas», das zu einer guten Anlage gehört. Daran sollten Sie denken, wenn Sie an Ihrer Kühlanlage eine Aenderung oder Vergrösserung vornehmen. Darum:

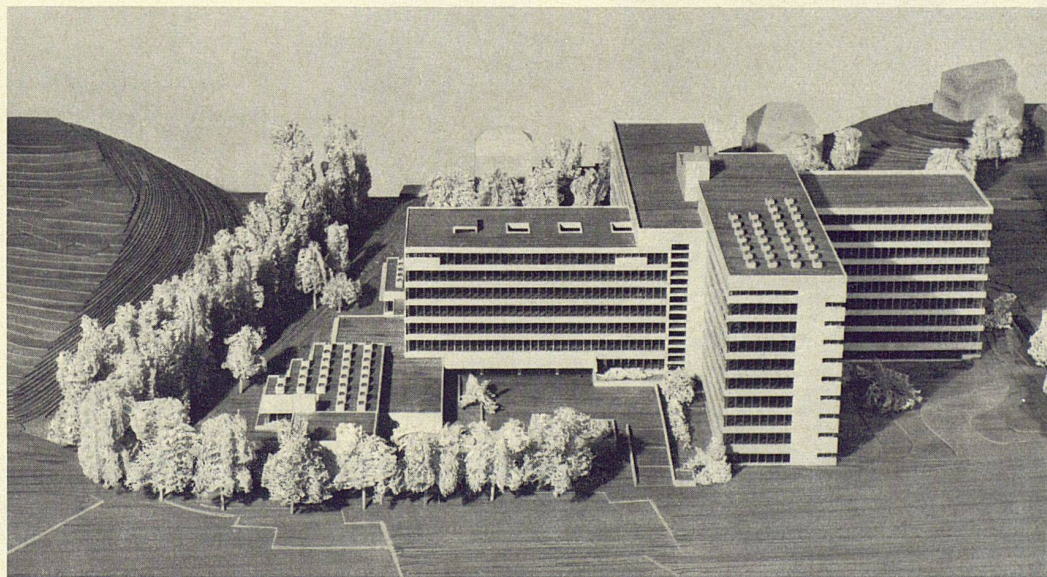
Für jeden Kältebedarf



Autofrigo AG 8052 Zürich Schaffhauserstr. 473
Telefon (051) 48 15 55

Vertretungen und Servicestellen in:
Baar, Basel, Bern, Biel, Charrat, Chur, Davos, Fribourg, Genève, Lausanne, Lugano, Luzern, St. Gallen.

35 000m²
CORDOUAL
DECOR



35 000m² Wandbekleidungsprobleme

wurden bei der neuen Generaldirektion der PTT in Bern durch CORDOUAL DECOR-Tapeten gelöst. CORDOUAL DECOR ist eine Wandbekleidung aus PVC auf Gewebeträger, die überall dort empfohlen werden kann, wo lange Lebensdauer, Sauberkeit, dekoratives Aussehen und scharfe Kalkulation auf einen Nenner gebracht werden müssen.

Verlangen Sie Dokumentation und Kollektion (über 100 Muster) bei Ihrem Tapetenhändler, Maler oder direkt bei

CORDOUAL Turnerstraße 26 8006 Zürich Telephone 051 26 72 72

Architekten

Müssen Wände immer starr sein?

Flexible Wände für individuelle Raumgestaltung kann man von vornherein planen. Wer behauptet das Gegenteil? Wenn Faltwände für die Bedürfnisse des Bauherrn funktionell richtig vorgesehen sind, überzeugen sie als architektonische Elemente genauso gut oder sogar besser als starre Mauern. Beim Bau von Ein- und Mehrfamilienhäusern, Hotels und Restaurants, Kirchen und Schulen sind bewegliche Wände eine ausgezeichnete Lösung für verschiedene Variationen der Raumgestaltung. Zeichnen Sie deshalb die Acordial-Faltwände schon in die erste Planskizze ein. Während des Bauens zeigt sich dann ein weiterer Vorteil: Acordial-Faltwände werden als Fertig-Elemente geliefert und können deshalb von einem einzigen Handwerker rasch montiert werden. Anschlussarbeiten anderer Unternehmer sind unnötig.

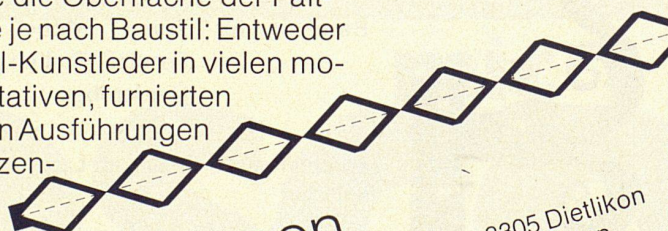


Acordial-Faltwände sind zweischalig konstruiert und dämmen Schall und Wärme gut ab. Wählen Sie die Oberfläche der Faltwände je nach Baustil: Entweder

mit solidem geschäumtem Spezial-Kunstleder in vielen modernen Farben oder mit repräsentativen, furnierten Holzlamellen verkleidet. Bei beiden Ausführungen bieten Sie dem Bauherrn ein Spitzenprodukt und ein erfreuliches Element moderner Raumgestaltung. Acordial-Faltwände verlangen keine Bodenführung. Teppiche können also durchgehend verlegt werden.

Bruno Piatti Bauelemente
8305 Dietlikon
Tel. 051 931611

Regionalvertretungen:
ROSCONI AG, 5610 Wohlen, Tel. 057 64900
Büro Lausanne, Tel. 021 327341
ELBA, Bauelemente, 2500 Biel, Tel. 032 23062
Giovanni Santini, 6903 Lugano, Tel. 091 33114



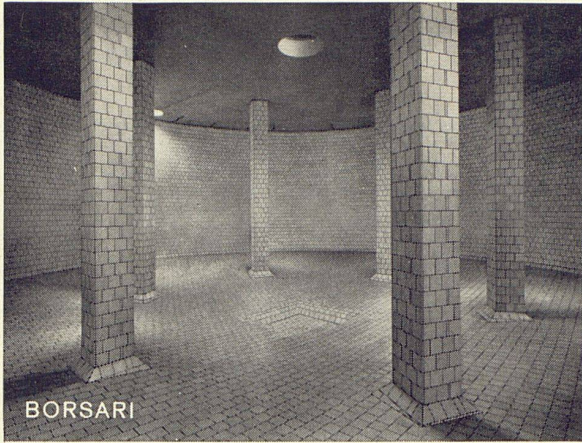
Coupon

An Bruno Piatti, Bauelemente, 8305 Dietlikon
Senden Sie mir bitte Ihre Dokumentation
über Faltwände.

Name

genaue Adresse





Flughafen-Immobilien-Gesellschaft Zürich-Kloten

7 Tanks total 5600 m³ Schweröl

Heizöltanks aus Stahlbeton

mit Keramikplatten- oder Polyester-Auskleidung,
System Borsari

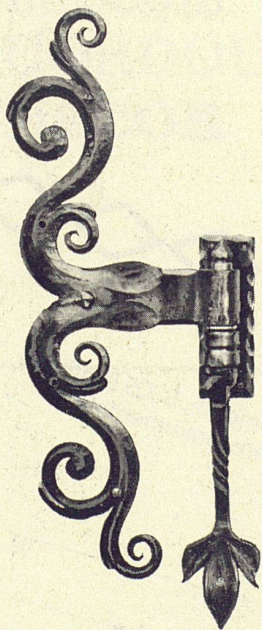
Über 60 Jahre Erfahrung
Erstklassige Referenzen

Keine Korrosion
Kein Unterhalt

Borsari & Co., Zollikon-Zürich

Tel. (051) 65 86 55

Gegründet 1873



Echt handgeschmiedete Stil-Beschläge «ARVE»

Beschläge für Türen Möbel
Fenster Truhen
Garderoben

komplettes Sortiment ab Lager
lieferbar

schöne Ausführung, form- und
maßgerecht

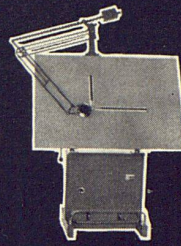
Extra-Anfertigungen möglich

Verlangen Sie Photos und Preis-
liste und anschließend Muster

Hans **Guler** Spezialist für hand-
geschmiedete Beschläge
8820 Wädenswil
Telefon 051-75 33 43



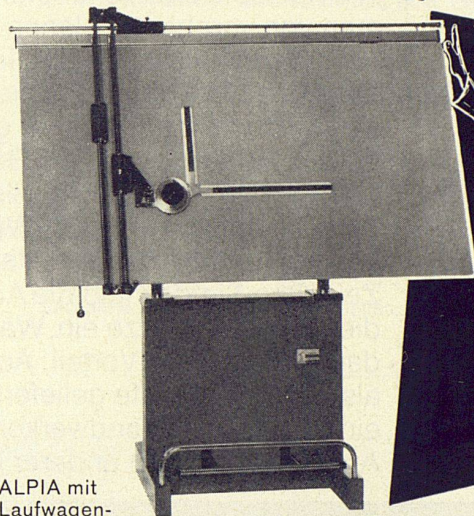
**Des Zeichner's Herz
schlägt für ALPIA**



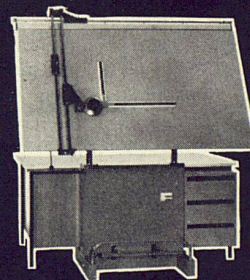
ALPIA kann ganz wunschgemäß
ausgerüstet werden, so
mit Gegengewicht-Zeichenmaschine
PRO SIGNA STANDARD,

oder auch so:

*Das ist
so richtig
der
Zeichentisch,
an dem mir
meine Arbeit
Freude macht!*



ALPIA mit
Laufwagen-
Zeichenmaschine
PRO SIGNA



ALPIA, kombiniert
mit unserem Pultzeichentisch
MASTER, vollbringt beste
Raumausnutzung, was dann
bei Reihenaufstellung im
Zeichensaal hervorragende
Möglichkeiten bietet!

Ja,
es ist verständlich,
dass des Zeichners
Wahl auf ALPIA fällt.
Denn für seine Ver-
stellmöglichkeiten
verdient ALPIA die
höchste Note:
Einfaches Auslösen
mittels Fussvorrichtung
verstellt das Brett
federleicht. Davon
unabhängig erfolgt
Veränderung der Schräg-
lage von horizontal
bis vertikal.

Prüfen Sie bitte die
hervorragenden Eigen-
schaften von ALPIA in
unserer Ausstellung.
Wir freuen uns auf
Ihr Urteil!

13

GRAB+WILDI AG

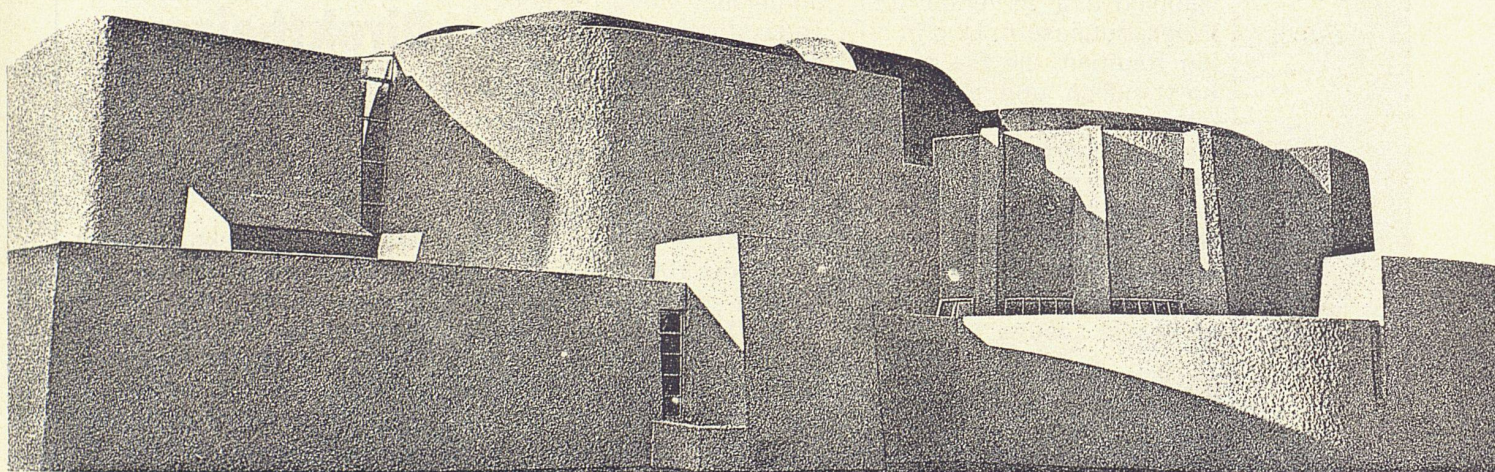
8023 ZÜRICH Seilergraben 61 Tel. 051/32 57 88-89
Verkaufslokal und Ausstellung

8902 URDORF bei Zürich Tel. 051/98 76 67-68

wie isolieren Sie ein nicht bekiestes Flachdach?

Oder ein «Flachdach», das nicht nur flach ist?

Ein Flachdach ohne Schutzschicht,
dessen thermische Isolierung durch Hitze, Kälte,
Temperaturschocks und Windsog unmittelbar beansprucht wird?
Ein voll verklebtes Flachdach mit bituminöser Dachhaut
oder Kunststoff-Dichtungsfolie?



mit **Fesco**[®] Dach- Isolierplatten

Fesco erträgt Dauertemperaturen bis über 200 °C

Fesco ist unempfindlich gegen scharfe Temperaturwechsel

Fesco ist absolut volumen- und alterungsbeständig

Fesco ist anorganisch, verrottungsfest und unbrennbar

Fesco verträgt sich mit allen Kunststoffen und Klebern

Selbstverständlich wird Fesco auch für normale (bekieste) Flachdächer verwendet

schneidegger

Schneider + Co. AG, Isolierungen und Industriebedarf

Scheideggstrasse 2, 8401 Winterthur

Neue Telephon-Nr. 052 89 21 21

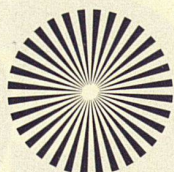
endlich die komfortable Heizung

jetzt auch dort, wo Sie bisher darauf ver- zichten mussten

Nämlich u. a. in Ferien- und Weekendhäusern. Und in allen Räumen, die Sie bisher umständlich und doch nur unbefriedigend erwärmen konnten. Dort, wo etwa eine Zentralheizung fehlt. Oder wo ein anderes komfortables Heizungssystem aus Kosten- oder anderen Gründen nicht eingebaut werden kann. Hier ist unsere Lösung:

MALAG-Elektro- Wärmespeicher

Er wird in der Nacht mit dem preisgünstigen Niedertarif



VGB bedeutet moderne, komfortable und wirtschaftliche Lösungen Ihrer Heizungs- und Klimatisierungsprobleme.

VGB garantiert Ihnen, vom ersten bis zum letzten ihrer 300 Mitarbeiter, seriöse Beratung und prompten Service.

Unsere aufschlussreiche Dokumentation sollten Sie auf jeden Fall besitzen! Verlangen Sie sie heute noch mit dem nebenstehenden Coupon.

V. Glutz-Blotzheim Nachf. AG
Abt. Klima und Elektrowärme
4500 Solothurn
Segetzstrasse 13 Tel. 065 2 38 76



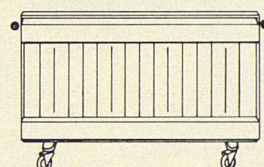
aufgeladen. Bevor der höhere Tagesstrom einsetzt, schaltet die Stromzufuhr automatisch ab. Die gewünschte Temperatur wird nicht zentral, sondern für jeden Raum individuell gesteuert. Sie bleibt während des ganzen Tages konstant — ohne Überwachung der Heizung.

Es gibt kein Überheizen. Sie feuern kein Geld mehr durch den Kamin hinaus. Sie müssen keine Brennstoffe lagern. Sie sparen sich Tank und Heizraum, Tank- und Kaminrevisionen, Russ und Abgase. Kein Öl kann ausfließen. Und kein Wasser wird einfrieren.

Der MALAG-Wärmespeicher ist rasch montiert und angeschlossen. Es braucht dazu keine Kamine, keine Rohre und keine Luftschächte. Er ist

formschön, zeitlos modern. Seine Bautiefe ist gering. Er lässt sich der Innenarchitektur anpassen. MALAG ist einer der ersten und grössten Hersteller von Elektro-Wärmespeichern. Wir bieten zwei Jahre Werksgarantie! Und die Kosten? Unsere Berechnungen dürften Sie überraschen!

EOS- Direktheizer



Der ölgefüllte Elektroradiator als Zusatzheizung für die Übergangszeit, als lokale Vollheizung oder als ideale Ergänzung zu den Speichergeräten. Schnell aufgeheizt und problemlos regulierbar. Der Thermostat hält die gewünschte Raumtemperatur konstant. Der EOS-Direktheizer schaltet vollautomatisch ein und aus. Er ist vollkommen wartungsfrei und wirtschaftlich. Auch als Heizwand lieferbar. Diese formschönen, mobilen Direkttheizer passen in jeden Raum.

Coupon

Bitte gut leserlich ausgefüllt an:
VGB, Apparatebau, Abteilung Klima und Elektrowärme,
4500 Solothurn

Schicken Sie mir bitte sofort Ihre aufschlussreiche Dokumentation über

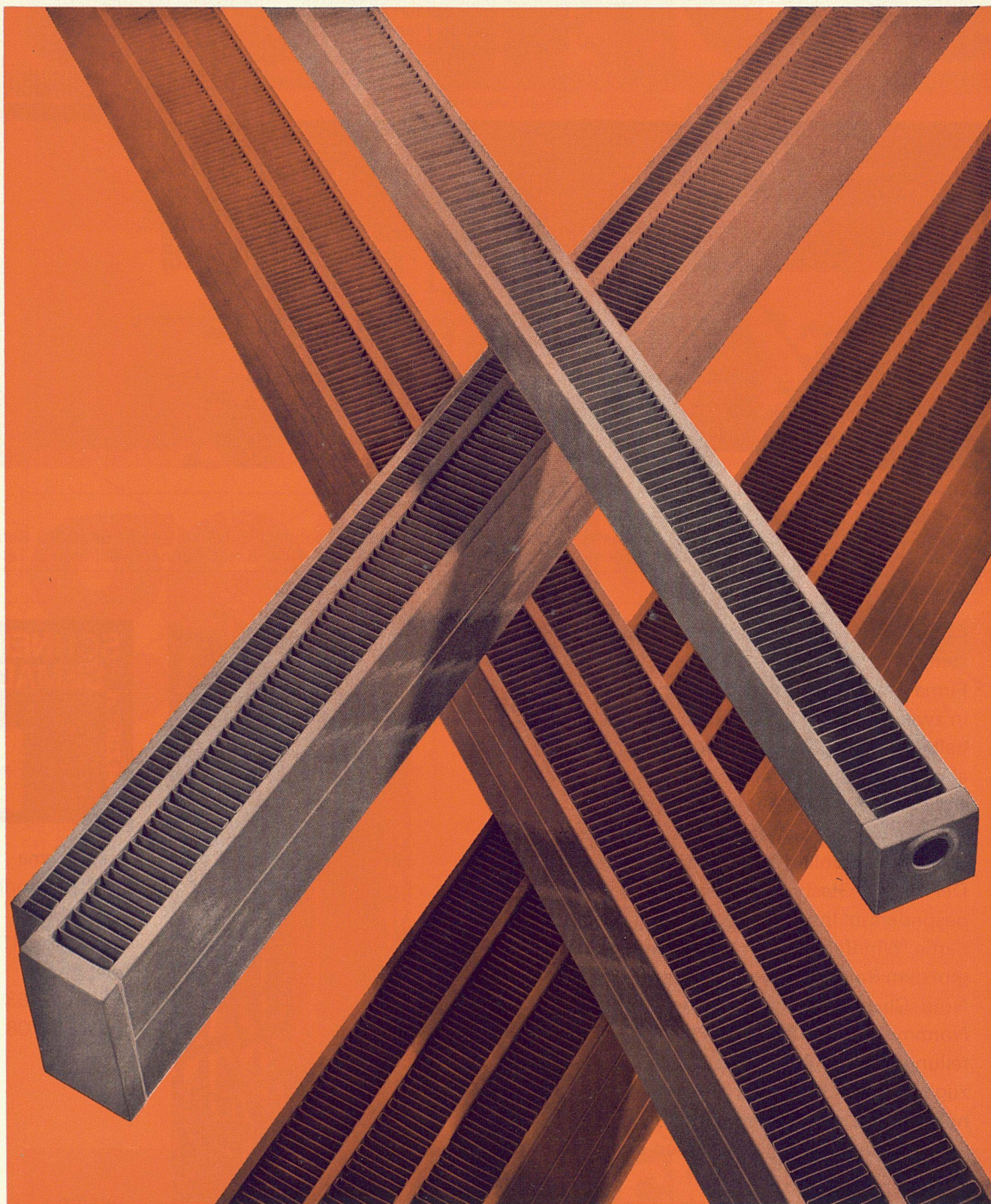
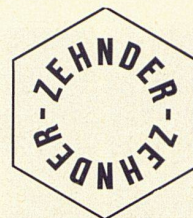
- ☐ MALAG-Wärmespeicher und -Konvektoren
- ☐ EOS, ölgefüllte, mobile Elektro-Radiatoren als ideale Direkttheizer
- ☐ NATIONAL-Klimageräte

Name/Firma: _____

Adresse: _____

Ein neues
architektonisches Stilelement:

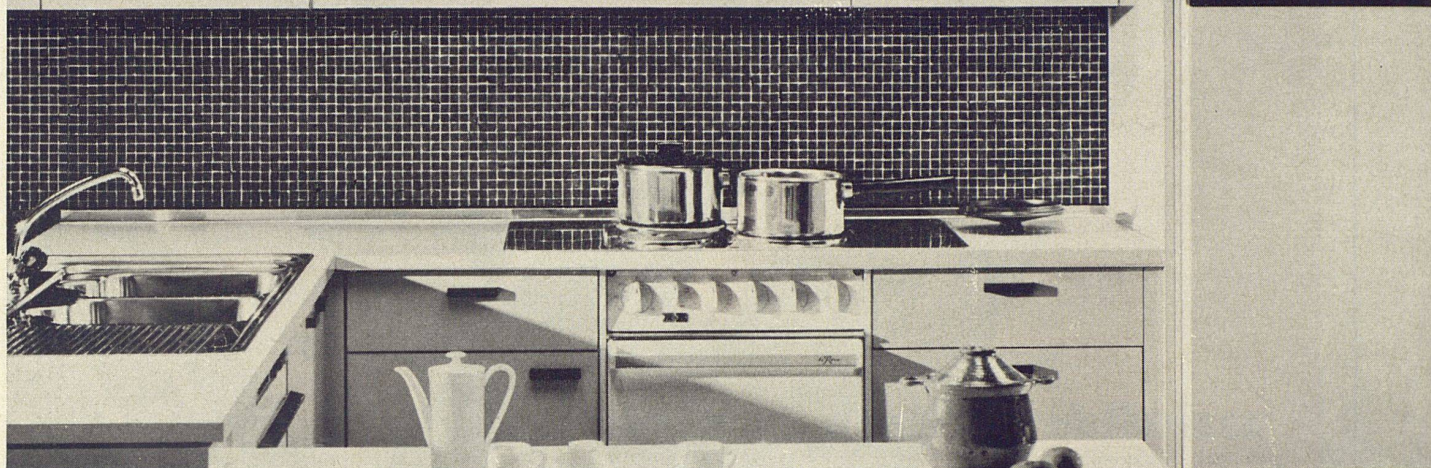
Zehnder-Konvektoren



Gebrüder ZEHNDER AG Radiatorenfabrik 5722 Gränichen Telephon 064 451891

Die komfortable Sanitas-Küche

— ganz nach Ihrem Geschmack eingerichtet, von sinnreicher Konstruktion und durchdacht im Aufbau — das erfordert ein hohes Mass an Planung. Doch was wir dafür aufwenden, spart Ihnen diese Küche später an Arbeit. Darauf verstehen wir uns.

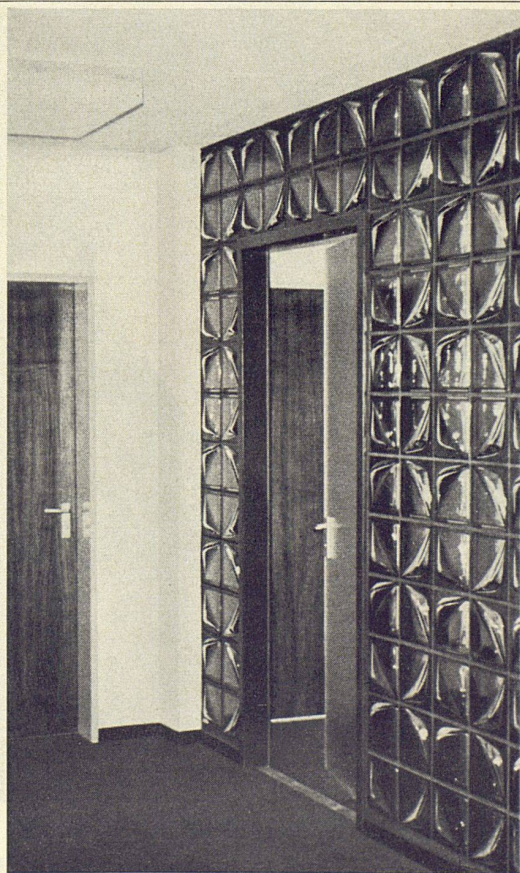


sanitas

Sanitas AG: Küchen, Sanitäre Apparate, Haushaltautomaten · 8031 Zürich, Limmatplatz 7, Tel. 051 42 54 54 · 3018 Bern, Bahnhofweg 82, Tel. 031 55 10 11 · 9000 St. Gallen, Sternackerstrasse 2, Tel. 071 22 40 05 · 4000 Basel, Kannenfeldstrasse 2, Tel. 061 43 55

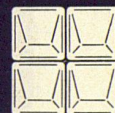
Chiaro, der neue P. C. Relief-Glasbaustein, wurde von der bekannten Design-Firma Peter Muller-Munch Associates in zwei Modellen kreiert. Das eine mit halbkreisförmigem, das andere mit scharf abgewinkeltem Sichel-Relief mit schwarzer Kontur. Mit beiden Typen lassen sich viele elegante Kombinationen mit wirkungsvollen Kontrasten erzielen. Der Chiaro-Glasbaustein eignet sich besonders im Innenausbau, als Eingangspartie, Windfang, Trennwand usw. und gibt dem Bau eine besondere, ästhetische Note. Chiaro-Glasbausteine haben die Normmaße 19,6/19,6/10 cm (Fugenteilungsmaß 20,4 cm). Sie isolieren vorzüglich gegen Kälte und Schall, bieten höchste Sicherheit gegen Feuer und Einbruch und schützen so Leben und wertvolles Gut.

Bitte verlangen Sie unsere Kombinationszeichnungen.



**SCHNEIDER
+ SEMADENI**

8004 ZÜRICH



Spezialfirma
für Glasbetonbau
8004 Zürich
Feldstraße 111
Telephon
051 27 45 63
und 23 78 08

Lieferung
und Montage



Sie kennen es:
das Schnellbaugerüst,
System Conrad Kern

Die Rahmenbreite beträgt 65 cm, der Rahmenabstand 250 cm. Die eingebaute Gerüstplatte für den Laufgang ist 35 mm dick und imprägniert. Sie erfüllt zudem die Funktion der Horizontalverstrebung der Rahmen und ersetzt das horizontale Strebenkreuz.

Die Vorteile des Systems: Reduzierung des Eigengewichts, Verkürzung der Montage- und Demontagezeiten, einfacher Transport und grosser Anwendungsbereich unter Verwendung weiterer Zubehörteile. Einfach: Nur fünf Standardteile. Schwellenschen, Rahmen, Gerüstplatten, Streben und Steckbolzen. Kein Problem für Ihre Lagerhaltung.

Schnell: Die Montage können Hilfskräfte mühelos ausführen. Die einzelnen Gerüstteile werden zusammengesteckt, die Gerüstplatte eingelegt. Ohne jede Schraubenverbindung. Sicher: Gegenüber den herkömmlichen Systemen erhöht der eingebaute, fixe Belag die Stabilität des Gerüsts.

Es eignet sich deshalb als Fassaden- wie auch als Innen-, Spriess- und Lehrgerüst. Das Schnellbaugerüst können Sie kaufen, mieten oder im Miet-Kauf-System erwerben. Verlangen Sie bitte unser unverbindliches Angebot.

Conrad Kern AG
ck

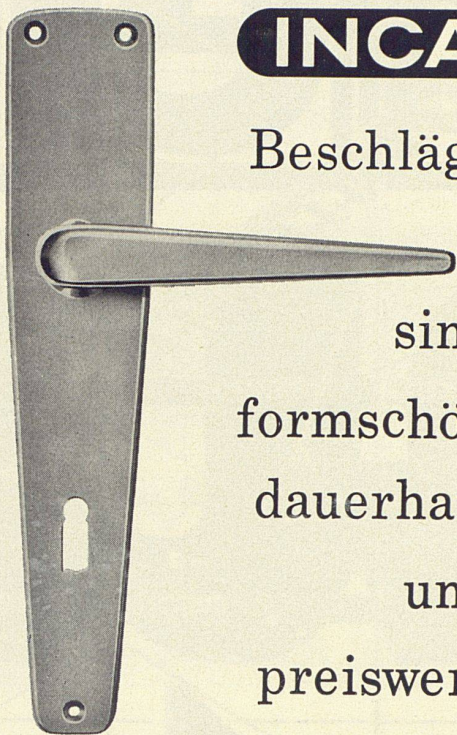
Althardstrasse 147
8105 Regensdorf
051/712121

Markstallweg 6
4123 Allschwil
061/388714

Kirchlindachstr. 46
3052 Zollikofen
031/573222

En Vallaire
1024 Ecublens
021/356393

6517 Arbedo
092/59317



INCA

Beschläge

sind
formschön
dauerhaft
und
preiswert.

In allen Fachgeschäften erhältlich.

STICK A BRICK

die neue Wandverkleid-Platte aus England



GENERALIMPORTEUR:
**SCHRUMPF
ORGANIZATION**

HÖRNLISTRASSE 14
6403 KÜSSNACHT SZ
TELEFON (041) 81 27 57

Bauelemente mit Zukunft: Koenig- Profilstahlplatten

Profilstahlplatten aus sendzimir-verzinktem Thyssenstahl für Dach- und Wandverkleidungen bieten ein Optimum an Festigkeit, Korrosionsschutz und gutem Aussehen. Sie sind ein wirtschaftlicher Beitrag auf dem Gebiet der Vorfabrikation im Hochbau.

Sämtliche Profiltypen werden auch kunststoffbeschichtet geliefert. Gemäss unserer Farbtabelle stehen 17 erprobte Standardfarbtöne zur Auswahl.

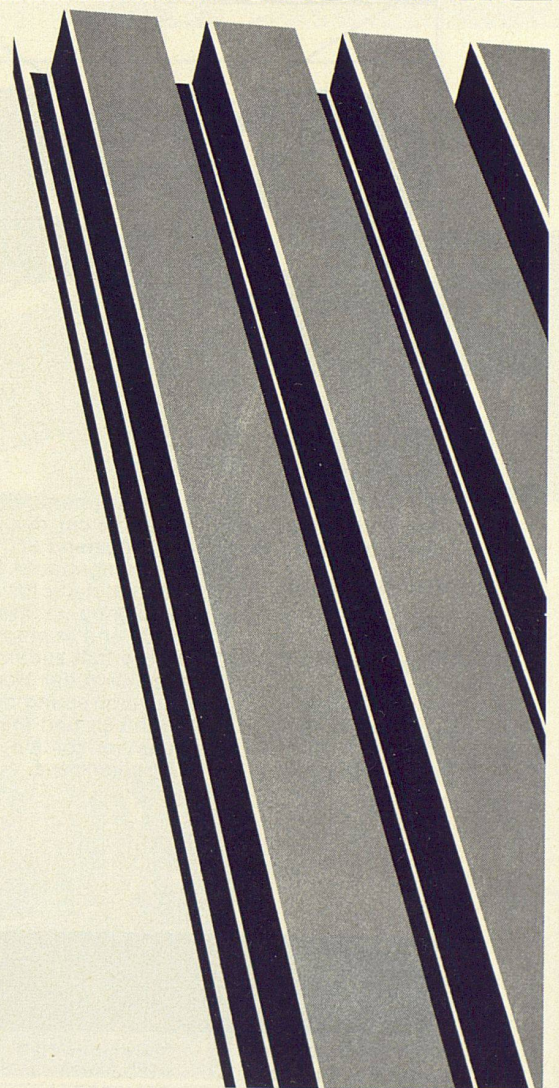
Kostensenkendes, witterungsunabhängiges und terminsicheres Bauen!

Anwendung: Fassaden 1- und 2schalig, Dächer, Verbunddecken, verlorene Schalungen, Tragkonstruktionen für Flachdächer usw.

Wenden Sie sich bereits im Planungsstadium an unsere Abteilung Hochbau, sie hilft Ihre Probleme lösen!

Dr. Ing. Koenig AG
8953 Dietikon, Tel. 051 88 26 61

KOENIG



Griesser geht mit der modernen Architektur



GRIESSER

GRIESSER AG,
8355 AADORF

FILIALEN IN:
BASEL, BERN, GENÈVE,
LA CHAUX-DE-FONDS,
LAUSANNE, LUGANO,
LUZERN, OBERWIL/BL,
ST. GALLEN,
VENTHONNE/VS,
ZÜRICH

Solomatic® Roll-Lamellenstoren entsprechen höchsten Anforderungen und eignen sich deshalb besonders für Hochhäuser. Ihre solide Konstruktion hält dem erhöhten Winddruck stand und auch grosse Storen sind noch leicht zu bedienen.

Widerstandsfähig und geräuscharm bei Wind und Wetter — durch einen Griff licht- und wärmeregulierend bei Sonneneinstrahlung — bilden sie den idealen Fensterverschluss für moderne Bauten. Denn Griesser geht mit der Zeit.

Büro-Hochhaus Sulzer, Winterthur, 1408 Roll-Lamellenstoren Solomatic

Er baut auf den NYLSUISSE-



Teppich.

NYLSUISSE qualité contrôlée = eingetragene Schutzmarke für geprüfte Erzeugnisse aus Nylon der VISCOSUISSE, Emmenbrücke, die deren Qualitätsvorschriften entsprechen.

Für so eine «Baustelle» ist der NYLSUISSE-Teppich genau richtig. Da dürfen Bubenträume wahr werden:

Strapazierfähig und trittelastisch, wenn es manchmal hoch her geht. Schallschluckend, wenn es einmal laut wird. Pflegeleicht und lichtecht nach grossen Taten. Das ist der Teppich mit der NYLSUISSE-Qualitätsmarke. Darauf kann man bauen.

Informieren Sie sich über das grosse Sortiment von NYLSUISSE-Teppichen, uni und gemustert in vielen Farben, bei unserer Marketing-Abteilung.

VISCOSUISSE
SOCIÉTÉ DE LA VISCOSE SUISSE/EMMENBRÜCKE

Telefon 041 5 21 21

Diese Teppichfabrikanten führen NYLSUISSE-Teppiche:

Fatati SA, Quartino
Giubiasco Industrie AG, Giubiasco
E. Kistler-Zingg AG, Reichenburg
Schweiz. Teppichfabrik, Ennenda

Stamm AG, Eglisau
Teppichfabrik Melchnau AG, Melchnau
Tiara AG, Urnäsch
Tischhauser & Co. AG, Bühler

