

Zeitschrift: Das Werk : Architektur und Kunst = L'oeuvre : architecture et art
Band: 57 (1970)
Heft: 8: Verwaltungsbauten

Werbung

Nutzungsbedingungen

Die ETH-Bibliothek ist die Anbieterin der digitalisierten Zeitschriften auf E-Periodica. Sie besitzt keine Urheberrechte an den Zeitschriften und ist nicht verantwortlich für deren Inhalte. Die Rechte liegen in der Regel bei den Herausgebern beziehungsweise den externen Rechteinhabern. Das Veröffentlichen von Bildern in Print- und Online-Publikationen sowie auf Social Media-Kanälen oder Webseiten ist nur mit vorheriger Genehmigung der Rechteinhaber erlaubt. [Mehr erfahren](#)

Conditions d'utilisation

L'ETH Library est le fournisseur des revues numérisées. Elle ne détient aucun droit d'auteur sur les revues et n'est pas responsable de leur contenu. En règle générale, les droits sont détenus par les éditeurs ou les détenteurs de droits externes. La reproduction d'images dans des publications imprimées ou en ligne ainsi que sur des canaux de médias sociaux ou des sites web n'est autorisée qu'avec l'accord préalable des détenteurs des droits. [En savoir plus](#)

Terms of use

The ETH Library is the provider of the digitised journals. It does not own any copyrights to the journals and is not responsible for their content. The rights usually lie with the publishers or the external rights holders. Publishing images in print and online publications, as well as on social media channels or websites, is only permitted with the prior consent of the rights holders. [Find out more](#)

Download PDF: 01.08.2025

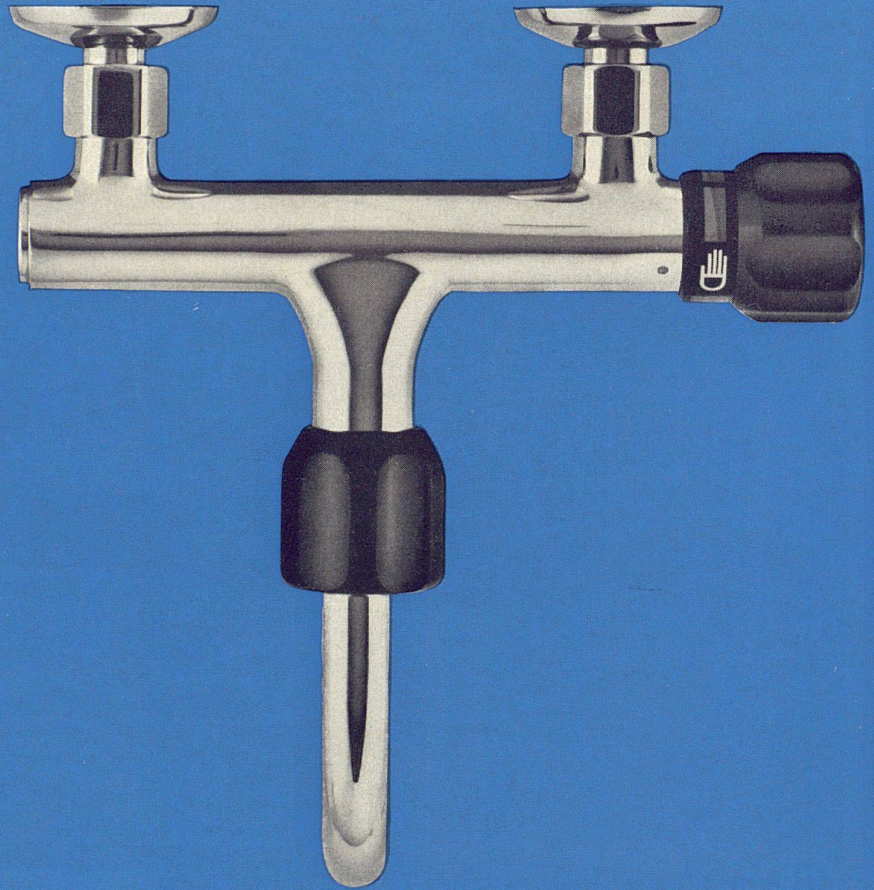
ETH-Bibliothek Zürich, E-Periodica, <https://www.e-periodica.ch>

arwa

«arku-tempera»
Mischer
14420

kugler

mischt
kalt-und heiss-



wasser

Jetzt können Sie die gewünschte Temperatur und Wassermenge auch bei Druckschwankungen genau einstellen.

Das ist nicht nur bequem für den Installateur, sondern schützt Sie und Ihre Kinder vor Verbrühung und vermindert den Wasserverbrauch.

Bitte verlangen Sie Informationsmaterial.

Verkauf durch den Sanitär-Fachhandel.

Armaturenfabrik Wallisellen AG

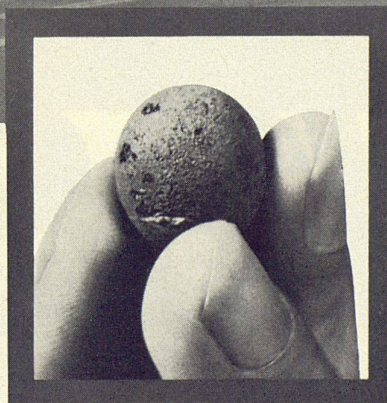
Neue Winterthurerstrasse 120
8304 Wallisellen
Telefon 051 93 31 77

**Kugler
Metallgiesserei + Armaturenfabrik AG**
Josefstrasse 129
8031 Zürich
Telefon 051 44 51 11

Kombinieren — mit *Leca*[®]-Beton



Gewerbeschulhaus Chur; seine Fassaden und Dachaufbauten sind — teils an Ort geschüttet, teils vorfabriziert — in *Leca*- und Normalbeton ausgeführt.
Planung: A. Liesch, dipl. Architekt BSA/SIA
Statik: Jenatsch + Hegland, Ingenieure, Chur



55

Fassaden aus *Leca*-Sichtbeton bieten keine besonderen Probleme. Selbst kompliziertere Bauteile lassen sich ohne weiteres herstellen — sei es in Ortsbeton, sei es als vorfabriziertes Element.

Leca-Sichtbeton kann auch leicht mit andern Baustoffen kombiniert werden. Zum Beispiel mit normalem Kies-/Sandbeton: *Leca*-Beton, wo es auf die Isolation oder auf geringes Gewicht ankommt, und Normalbeton, wo diese Materialeigenschaften unwesentlich sind.

Kombinationen sind freilich auch mit anderen Baustoffen möglich. Aber so zu kombinieren, dass von Auge kein Unterschied zu normalem Sichtbeton erkennbar ist, dass ein Betonbau ein Betonbau bleibt — das geht nur mit *Leca*.

Leca ist geblähter Ton mit hervorragenden material-technischen Eigenschaften.

Leca ist hochisolierend, feuerbeständig und schallhemmend.

Leca ist gründlich erprobt und hat sich als vielseitiger, wirtschaftlicher Bau- und Isolierstoff bewährt.

AG HUNZIKER+CIE

Baustoff-Fabriken in Zürich, Bern, Brugg, Landquart, Olten und Pfäffikon SZ