

Zeitschrift: Das Werk : Architektur und Kunst = L'oeuvre : architecture et art
Band: 57 (1970)
Heft: 8: Verwaltungsbauten

Artikel: Verwaltungs- und Laborgebäude der Sandoz S.A., Paris :
Architektengemeinschaft Burckhardt Architekten

Autor: [s.n.]

DOI: <https://doi.org/10.5169/seals-82246>

Nutzungsbedingungen

Die ETH-Bibliothek ist die Anbieterin der digitalisierten Zeitschriften auf E-Periodica. Sie besitzt keine Urheberrechte an den Zeitschriften und ist nicht verantwortlich für deren Inhalte. Die Rechte liegen in der Regel bei den Herausgebern beziehungsweise den externen Rechteinhabern. Das Veröffentlichen von Bildern in Print- und Online-Publikationen sowie auf Social Media-Kanälen oder Webseiten ist nur mit vorheriger Genehmigung der Rechteinhaber erlaubt. [Mehr erfahren](#)

Conditions d'utilisation

L'ETH Library est le fournisseur des revues numérisées. Elle ne détient aucun droit d'auteur sur les revues et n'est pas responsable de leur contenu. En règle générale, les droits sont détenus par les éditeurs ou les détenteurs de droits externes. La reproduction d'images dans des publications imprimées ou en ligne ainsi que sur des canaux de médias sociaux ou des sites web n'est autorisée qu'avec l'accord préalable des détenteurs des droits. [En savoir plus](#)

Terms of use

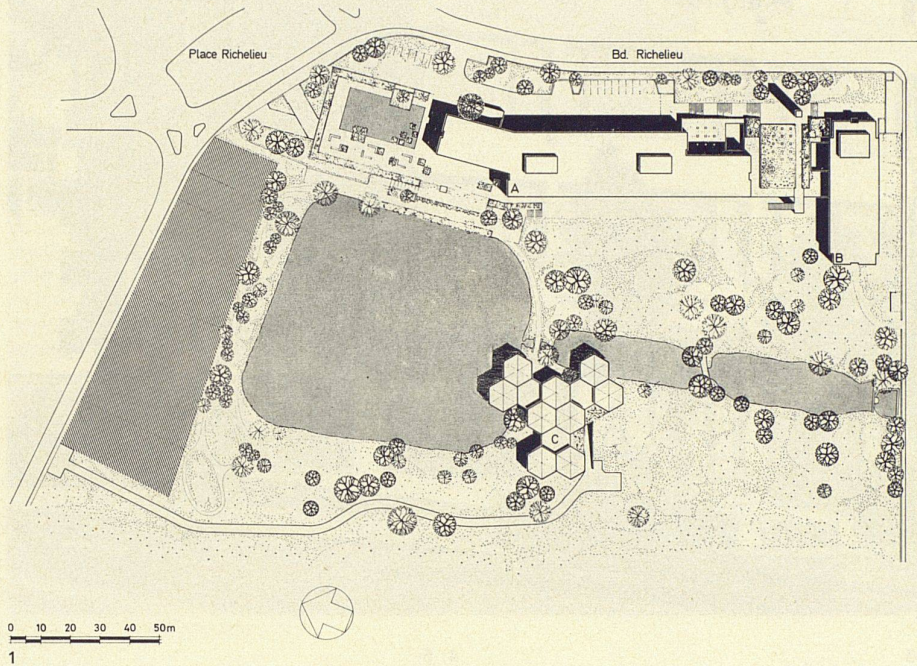
The ETH Library is the provider of the digitised journals. It does not own any copyrights to the journals and is not responsible for their content. The rights usually lie with the publishers or the external rights holders. Publishing images in print and online publications, as well as on social media channels or websites, is only permitted with the prior consent of the rights holders. [Find out more](#)

Download PDF: 15.01.2026

ETH-Bibliothek Zürich, E-Periodica, <https://www.e-periodica.ch>

Verwaltungs- und Laborgebäude der Sandoz S.A., Paris

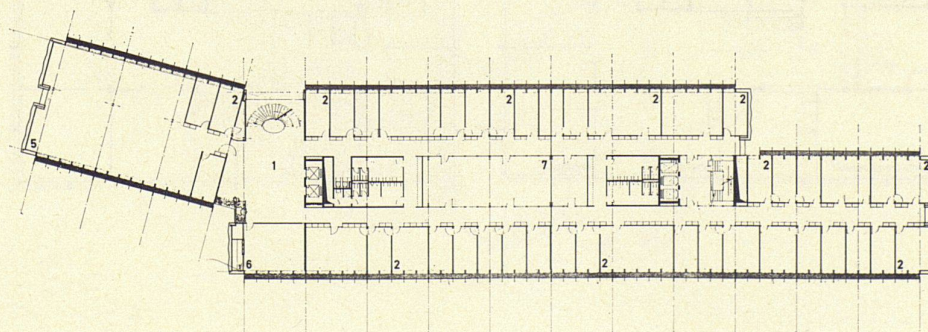
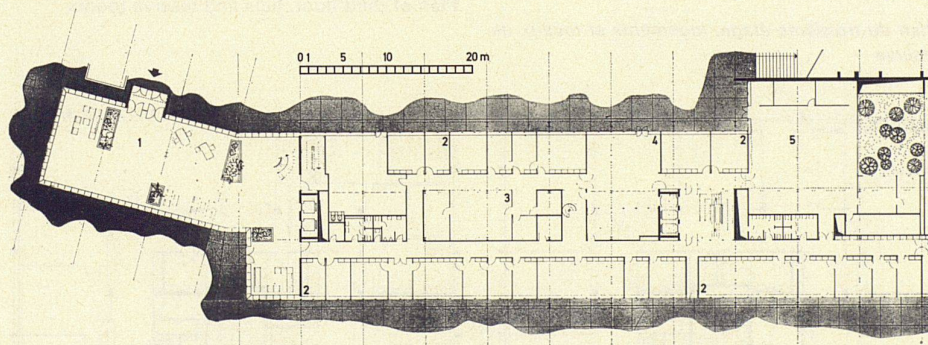
Architekten: Arbeitsgemeinschaft Burckhardt Architekten SIA, Basel, Bernard Zehrfuss, Paris
 Mitarbeiter: Edgar Decurtins
 Ingenieure: Gebrüder Gruner, Basel; Grégory + Spillmann, Paris
 1968
 Photos: Jean Biauregard, Argueil



1-6
 Das Verwaltungsgebäude der Laboratorien Sandoz S.A. in Paris enthält Büros für 425 Personen und liegt im ehemaligen Park Richelieu in Rueil-Malmaison. Das viergeschossige Gebäude ist im Haupttrakt so tief, daß ein Kern mit Dokumentationsräumen zwischen zwei Korridoren zu liegen kommt. Die Seitenflügel enthalten Großbüros. Die Fassaden haben teils feste, teils bewegliche Sonnenschutzlamellen aus Stahlblechelementen und getöntem Glas

1-6
L'immeuble administratif des Laboratoires Sandoz S.A. à Paris, comprenant des bureaux pour 425 personnes, est implanté dans l'ancien Parc Richelieu à Rueil-Malmaison. La profondeur du corps principal de l'immeuble à quatre étages permet de créer entre deux corridors un noyau avec salles de documentation. Les ailes latérales abritent des bureaux de grande surface. Les façades sont équipées de stores à lamelles en tôle d'acier, en partie mobiles, en partie fixes, ainsi que de vitrages en verre coloré

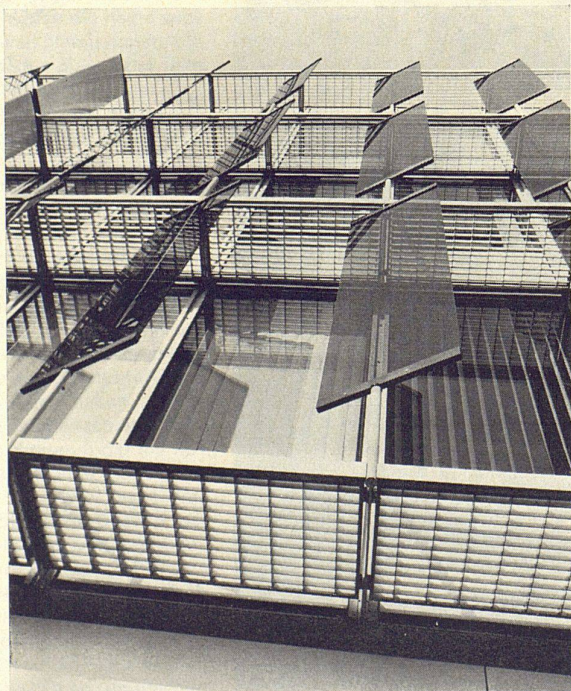
1-6
 The administration building of the Sandoz S.A. laboratories in Paris contains offices for 425 persons and is situated in the former Parc Richelieu in Rueil-Malmaison. The four-storey building runs so far back in the main tract that a core with document archives can be accommodated between two corridors. The lateral wings contain large offices. The façades are equipped with sun-breaks, partly fixed and partly movable, of sheet-metal elements and tinted glass



Situation	Situation
A Verwaltungsgebäude	A Immeuble administratif
B Laborgebäude	B Laboratoires
C Kantine	C Cantine
1 Halle	1 Hall
2 Büro	2 Bureau
3 Druckerei	3 Imprimerie
4 Versand	4 Expéditions
5 Buchhaltung	5 Comptabilité
6 Konferenzraum	6 Salle de conférence
7 Vortragsraum	7 Exposés

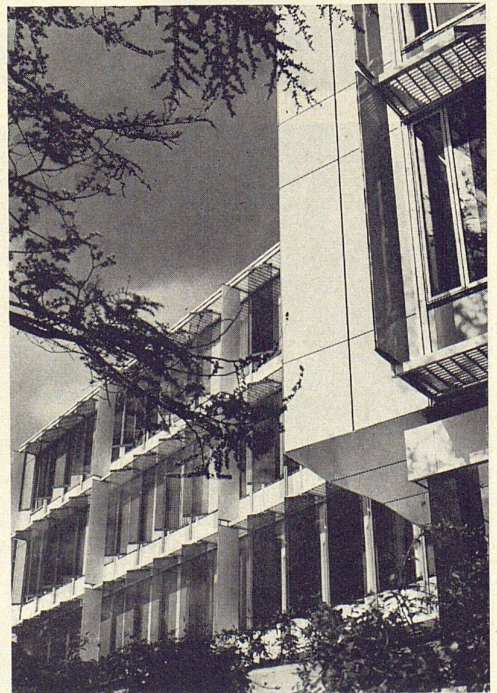


4



5

- Site plan
- A Administration building
 - B Laboratory building
 - C Canteen
-
- 1 Hall
 - 2 Office
 - 3 Printing shop
 - 4 Shipping
 - 5 Accounting
 - 6 Conference room
 - 7 Lecture room



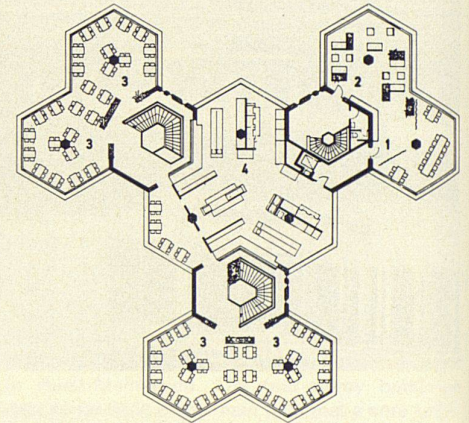
6



7
Die Kantine der Sandoz S.A. in Paris besteht aus
sechseckigen Räumen, teilweise auf Pilotis
8
Blick vom Eßraum auf den Aufenthaltsraum
9
Grundriß Obergeschoß

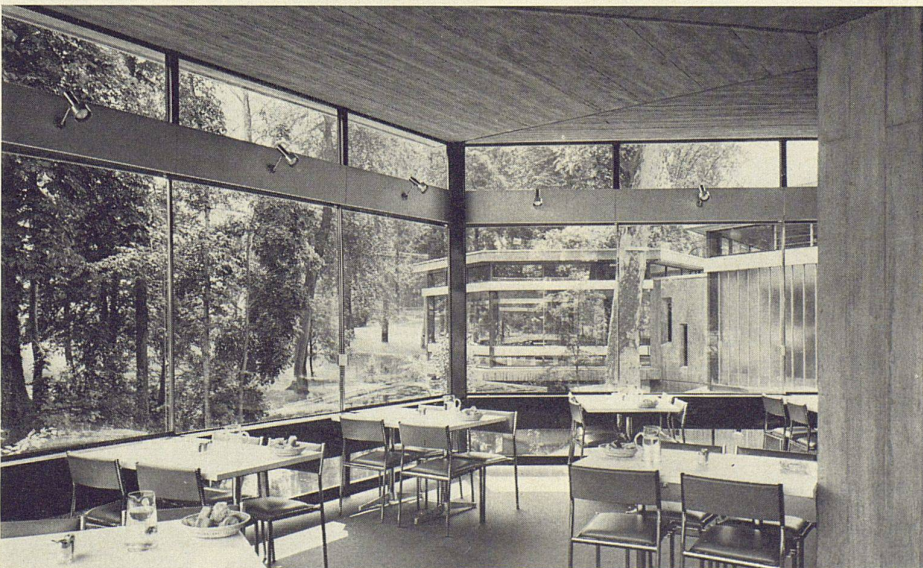
7
*La cantine de la Sandoz S.A. à Paris se compose
de locaux hexagonaux, en partie sur pilotis*
8
*Depuis la zone des repas, la vue s'étend sur le sé-
jour*
9
Plan de l'étage

7
The canteen of Sandoz S.A. in Paris consists of
hexagonal rooms, partially resting on piling
8
View from the dining-room onto the lounge
9
Plan of upper level



0 1 5 10 m

- 9
- | | |
|------------------------|-------------------------------------|
| 1 Restaurant Direktion | 1 <i>Restaurant de la direction</i> |
| 2 Salon | 2 <i>Salon</i> |
| 3 Restaurant Personal | 3 <i>Restaurant du personnel</i> |
| 4 Küche | 4 <i>Cuisine</i> |
-
- | |
|------------------------------|
| 1 Restaurant manage-
ment |
| 2 Lounge |
| 3 Restaurant staff |
| 4 Kitchen |



8