

**Zeitschrift:** Das Werk : Architektur und Kunst = L'oeuvre : architecture et art  
**Band:** 57 (1970)  
**Heft:** 8: Verwaltungsbauten

## **Werbung**

### **Nutzungsbedingungen**

Die ETH-Bibliothek ist die Anbieterin der digitalisierten Zeitschriften auf E-Periodica. Sie besitzt keine Urheberrechte an den Zeitschriften und ist nicht verantwortlich für deren Inhalte. Die Rechte liegen in der Regel bei den Herausgebern beziehungsweise den externen Rechteinhabern. Das Veröffentlichen von Bildern in Print- und Online-Publikationen sowie auf Social Media-Kanälen oder Webseiten ist nur mit vorheriger Genehmigung der Rechteinhaber erlaubt. [Mehr erfahren](#)

### **Conditions d'utilisation**

L'ETH Library est le fournisseur des revues numérisées. Elle ne détient aucun droit d'auteur sur les revues et n'est pas responsable de leur contenu. En règle générale, les droits sont détenus par les éditeurs ou les détenteurs de droits externes. La reproduction d'images dans des publications imprimées ou en ligne ainsi que sur des canaux de médias sociaux ou des sites web n'est autorisée qu'avec l'accord préalable des détenteurs des droits. [En savoir plus](#)

### **Terms of use**

The ETH Library is the provider of the digitised journals. It does not own any copyrights to the journals and is not responsible for their content. The rights usually lie with the publishers or the external rights holders. Publishing images in print and online publications, as well as on social media channels or websites, is only permitted with the prior consent of the rights holders. [Find out more](#)

**Download PDF:** 15.01.2026

**ETH-Bibliothek Zürich, E-Periodica, <https://www.e-periodica.ch>**

# Montagebau Information

## Montagebauweise

Die Montage vorfabrizierter Elemente ist unsere Spezialität. Gut eingespielte Equipen bieten Gewähr für einen raschen Baufortschritt. Als Verkleidung oder Ausfachung von Eisenbeton- und Stahlskelett-Konstruktionen liefern und montieren wir stahlarmierte Siporex-Elemente. Diese können horizontal oder vertikal eingebaut werden.

Alle Fugen zwischen den Siporex-Wandplatten werden abgedichtet und die ganze Fassade mit einer diffusions-offenen Beschichtung versehen. Siporex-Gasbeton ist leicht und hat eine vorzügliche thermische Isolierfähigkeit.

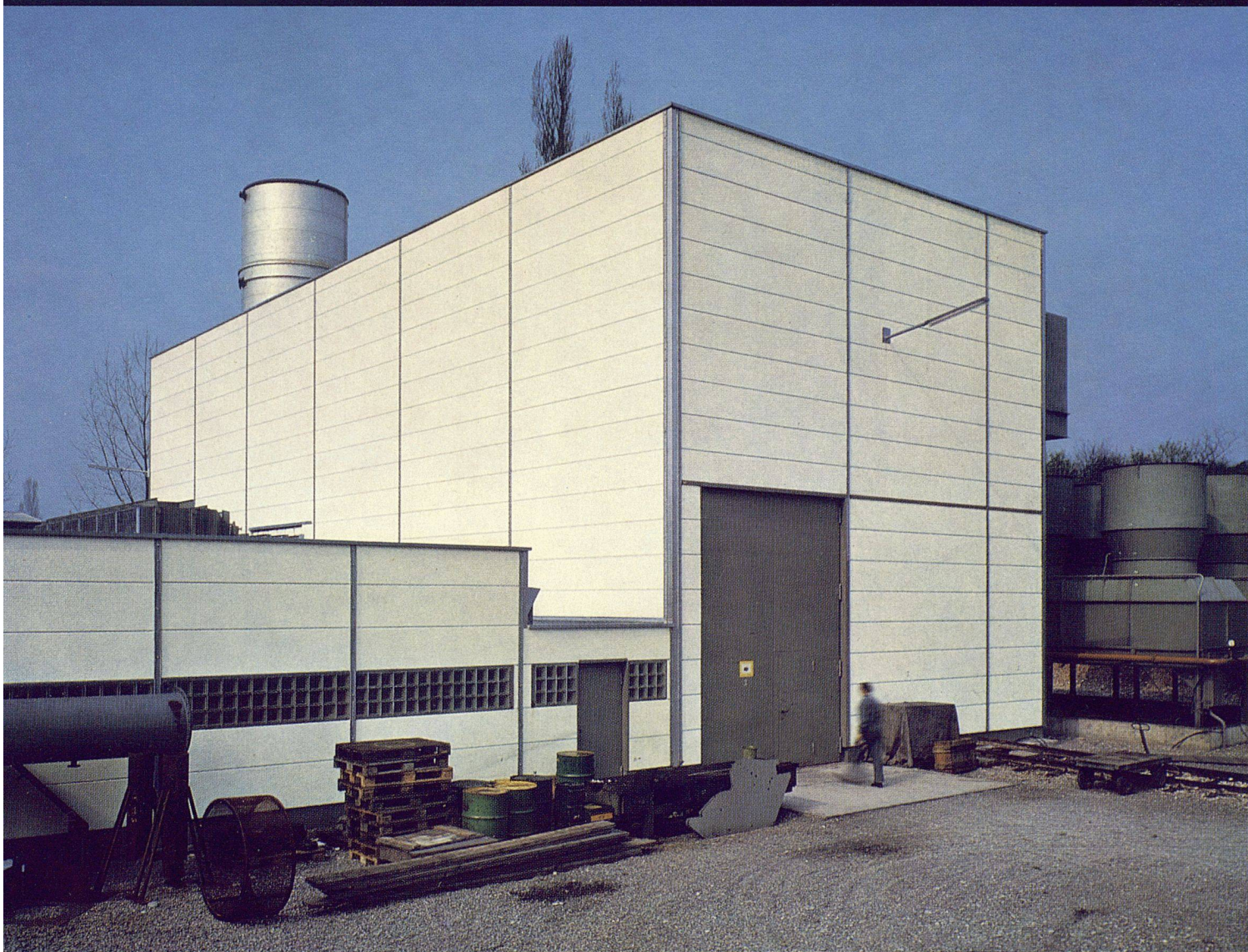
## Beispiel 2

Maschinenhalle mit Kommandoraum für eine 30-MW-Gasturbine in Münchenstein der Brown Boveri-Sulzer Turbomaschinen AG, Zürich

Projekt und Bauleitung:  
Brown, Boveri & Cie AG, Baden

Wir lieferten und montierten  
410 m<sup>2</sup> Siporex-Dachplatten  
910 m<sup>2</sup> Siporex-Wandplatten

**SIPOREX**



**MONTAGEBAUAG**

Hohlstrasse 610, 8048 Zürich  
Telefon 051 / 62 56 56

**MONTAGEBAUSA**

Route de Prilly, 1023 Crissier  
Telefon 021 / 34 84 94

# Aktueller Punkt: Thermische Isolation



«In vielen Bauten setze ich Backstein oder Sichtbeton für die Aussenwände ein. Wie isoliere ich hier das Aussenmauerwerk am zweckmässigsten?»

Mit SECCOPOR-Isolierplatten haben Sie gleich mehrere Trümpfe in der Hand: bessere Isolation dank Kombination mit Polystyrol, kürzere Bauzeit durch grössere Elemente (50x133,3 cm), saubere und trockene Montage, Einsparung des Putzes dank glatter Oberfläche, Gewinn an umbautem Raum durch entsprechende Wahl der vier erhältlichen Plattenstärken, preislich vorteilhaft durch Serienfabrikation. Als Schwesterprodukt sind SECCOPOR-Platten die ideale Ergänzung zu ALBA-Trennwänden, womit eine durch-

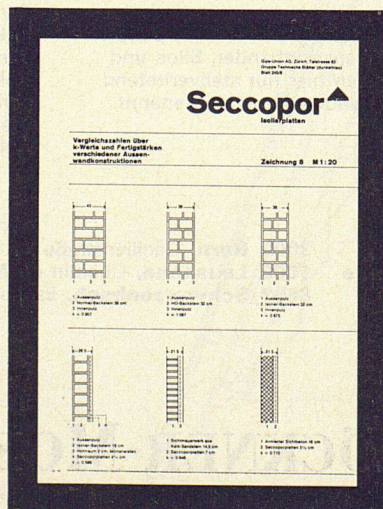
gehend einheitliche Raumgestaltung möglich wird. Die Kombination Gips-Polystyrol bewährt sich seit über 10 Jahren mit bestem Erfolg, wie Feuchtigkeitsmessungen der EMPA im Hochhausbau bestätigen: sowohl der Sichtbeton der Aussenwand als auch die raumseitig angebrachte Isolierschicht erwiesen sich als trocken. Ein Resultat, das auf die Dauer zählt!

Für die Planung stellen wir Ihnen gerne detaillierte Unterlagen mit Beispielen zur Verfügung.

GIPS-UNION AG, 8021 Zürich  
Talstr. 83, Tel. (051) 23 37 60

## Seccopan

Trockenbauplatte aus Gips



## Seccopor

Isolierplatte (Gips + Polystyrol)

# Klöckner-Moeller plant und baut für die Industrie:



65/4

## Steuerungen und Energieverteiler

Zielbewußtem Forschen verdanken wir die Zuverlässigkeit unserer Schaltgeräte, der täglichen Auseinandersetzung mit den Problemen der Praxis unsere Erfahrung.

Hochwertige Geräte und reiche Erfahrung sind Grundlagen, die es uns gestatten, verschiedenartigste Aufgaben in der Großindustrie zu lösen: Steuerungen für Aufbereitungsanlagen, Elevatoren, pneumatische Transportmittel, Schnecken, Schüttelrinnen, Transportbänder, Silos und Tanks seien hier nur stellvertretend für viele andere Projekte genannt.

Unsere Steuerungen und Energieverteiler sind zu finden in Automobilfabriken, Brauereien, Farbenfabriken, Gießereien, Hochhäusern, Kraftwerken, Molkereien, Raffinerien, Walzwerken und Webereien, in allen Bereichen der Industrie. In kundennahen Technischen Außenbüros planen und bauen wir unsere Anlagen, anschlussfertig und termingerecht liefern wir sie aus. Wenden Sie sich bitte an unsere Außenbüros.

Unsere Industrieschaltgeräte sind SEV-geprüft

**Bern** 3000 **Bern**, Cäcilienstraße 21  
**Lausanne** 1000 **Lausanne**, Chemin du Martinet 28  
**Zürich** 8603 **Schwerzenbach**, Eschenstraße

☎ (031) 45 34 15  
☎ (021) 25 37 96  
☎ (051) 85 44 11

Vom  
Energieverteiler  
bis zum  
Einzelgerät  
ein geschlossenes  
Programm



## KLÖCKNER-MOELLER

Effretikon, Bahnhofstraße 28

# Sonderfall! Sonderfälle sind typische NOVOPAN Fälle!

Für Normalfälle «tut's» da und dort auch irgendeine Spanplatte.  
Bei Sonderfällen bewähren sich aber meistens nur NOVOPAN Spanplatten.

# NOVOPAN

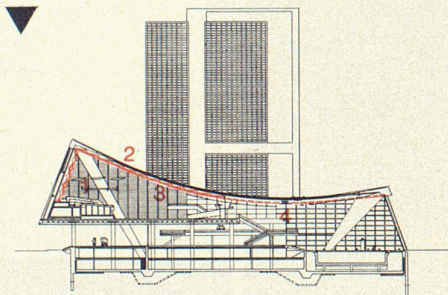
NOVOPAN – bestes Stehvermögen  
NOVOPAN – isoliert gegen Kälte und Wärme  
NOVOPAN – dämmt Schall und Lärm  
NOVOPAN – ist feuerhemmend  
NOVOPAN – technischer Beratungsdienst  
NOVOPAN – instruktive Verarbeitungsblätter

NOVOPAN Wandverkleidung  
und NOVOPAN Hängedekce im  
grossen Konzertsaal

Kongresshaus mit Hallen-  
schwimmbad und Hochhaus in Biel

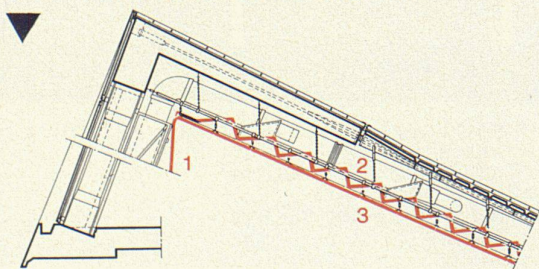
NOVOPAN AG 5313 Klingnau ☎ 056/45 27 71

- 1 Saal-Rückwand, NOVOPAN 40 mm, furniert
- 2 abgestufte Akustikelemente, NOVOPAN 40 mm, gestrichen
- 3 Saal-Decke, NOVOPAN 40 mm, furniert
- 4 Decke im Hallenbad aus KELLER-Marine-Sperrholz, Eiche perforiert.

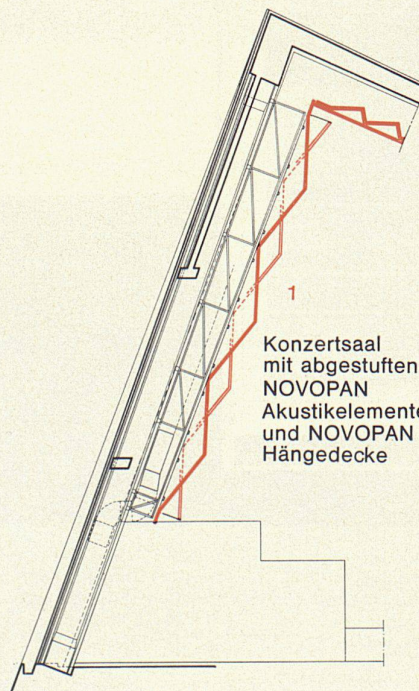


Konzertsaal  
Längsschnitt, Hängedach und Schrägfassade

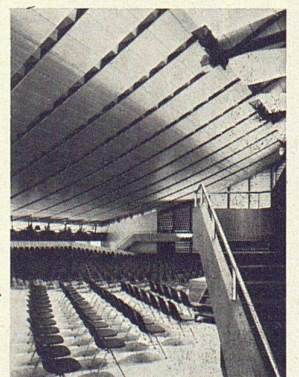
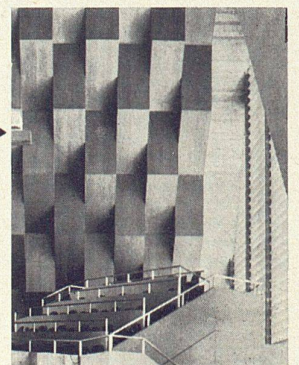
- 1 Saal-Rückwand, NOVOPAN 40 mm, furniert
- 2 abgestufte Akustikelemente, NOVOPAN 40 mm, gestrichen
- 3 Saal-Decke, NOVOPAN 40 mm, furniert



Konzertsaal mit NOVOPAN Rückwand



Konzertsaal  
mit abgestuften  
NOVOPAN  
Akustikelementen  
und NOVOPAN  
Hängedekce



Konzertsaal  
Schrägwand, Vertikalschnitt  
Elemente aus NOVOPAN  
40 mm, furniert  
und NOVOPAN Hängedekce

Schon  
nach  
einem Jahr  
**kommt es aus!**

Dann nämlich, wenn bei den meisten Kühlschränken die Werkgarantie auf den Schrank abläuft und bei Reparaturen die grosse Auseinandersetzung zwischen Mieter, Eigentümer und Küchenbauer beginnt.

Ersparen Sie sich doch all diese Umtriebe. wählen Sie

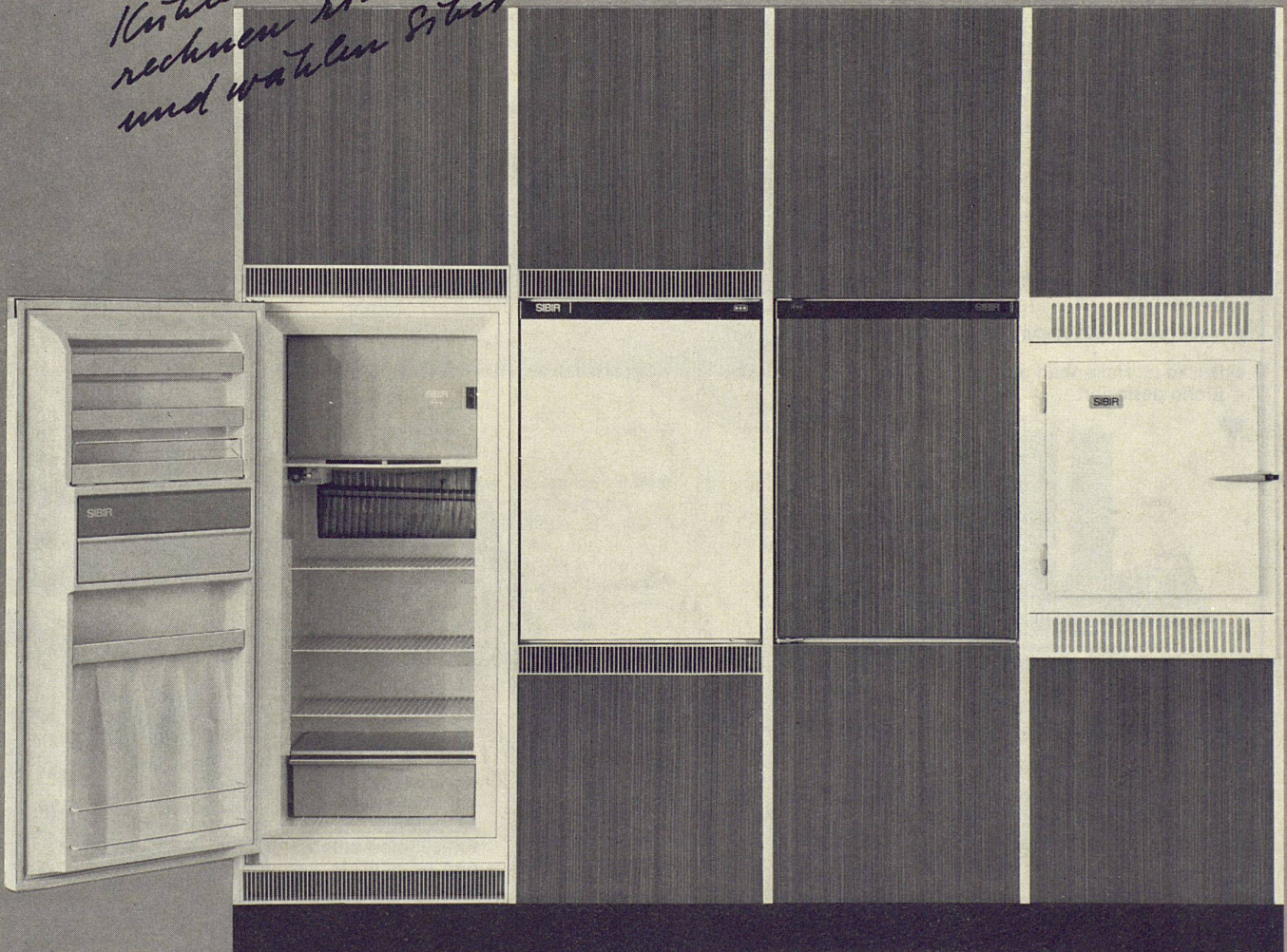
# SIBIR

Denn eine

**Vollgarantie von 5 Jahren** auf die Funktion aller Teile bedeutet Sicherheit für jedermann.

Wir geben sie gerne, diese Garantie, denn wir haben Vertrauen in unsere Apparate. Und wir wissen, dass eine Flüssigkeit, die absolut geräuschlos und vibrationsfrei in einem geschlossenen Röhrensystem zirkuliert, auf Jahre hinaus kühlt und kühlt und kühlt...

*Kühle Rechner  
rechnen richtig  
und wählen Sibir*



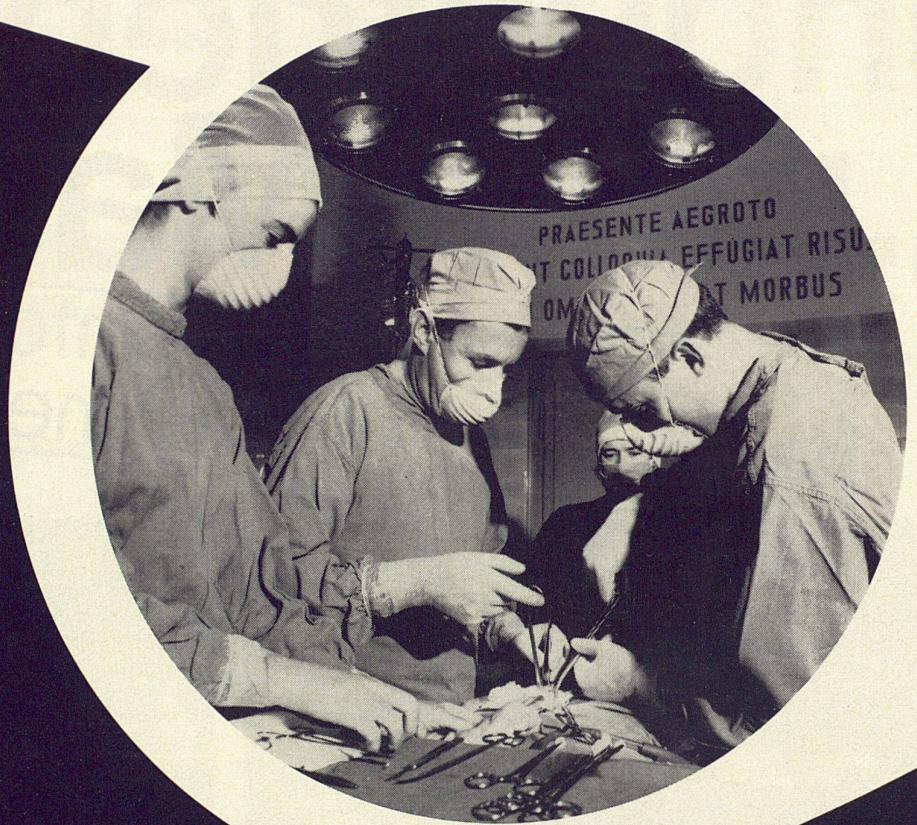
E 190 Kühlautomat  
mit vollautomatischer  
Abtauung und 24 Liter  
\*\*\* Tiefkühlfach  
ohne Einbaugarnitur  
Fr. 435.-

E 150 Kühlautomat  
mit vollautomatischer  
Abtauung und 15 Liter  
\*\*\* Tiefkühlfach  
ohne Einbaugarnitur  
Fr. 350.-

E 150 Kühlautomat  
mit vollautomatischer  
Abtauung und 15 Liter  
\*\*\* Tiefkühlfach ohne  
Rahmen und Deckblatt  
Fr. 350.-

E 60 Liter Fr. 295.-

# *Retter in der Not*

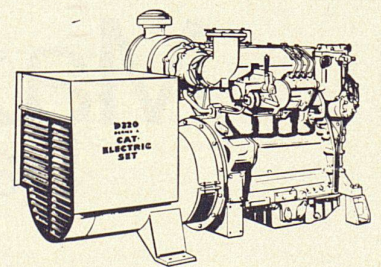


## **Caterpillar Notstromgruppe**

AMMANN 6640

Wenn der Strom ausfällt während der Operation – wenn Sekunden entscheiden – wird eine Caterpillar-Notstromgruppe tatsächlich Retter in der Not sein!  
Wir projektieren, bauen und installieren Caterpillar-Notstromgruppen von 50 – 675 kW Leistung.

Verlassen Sie sich auf unsere Erfahrung. Unser bewährter Kundendienst ist auch nach der Installation der Anlage immer für Sie da. S 770



Caterpillar und Cat sind Schutzmarken der Caterpillar Tractor Co

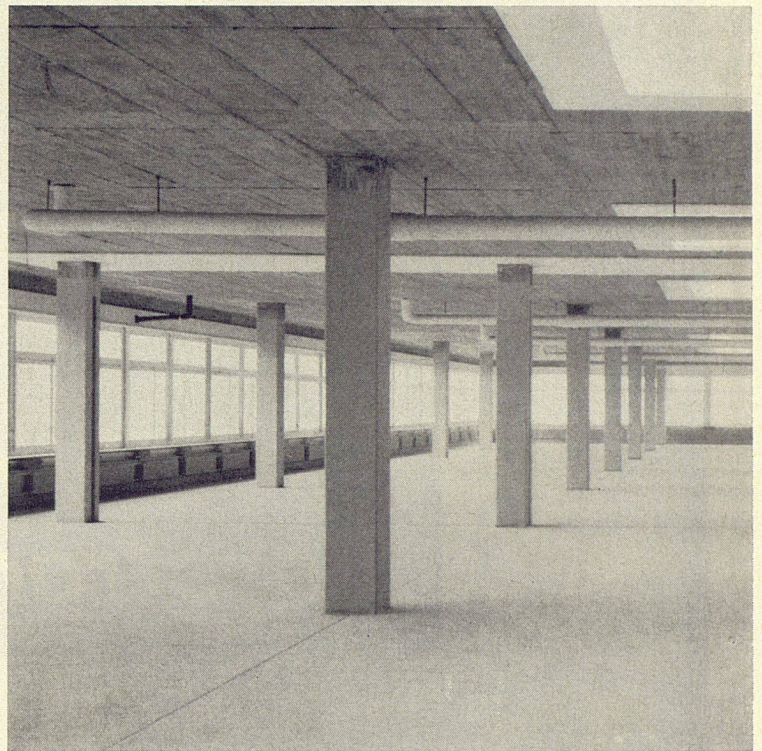
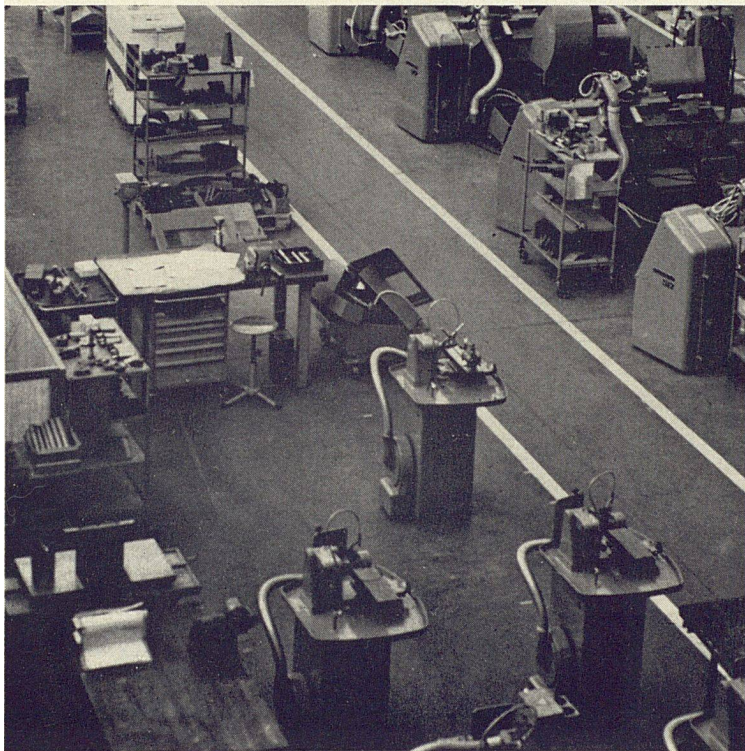


# **AMMANN**

**ULRICH AMMANN Baumaschinen AG**  
4900 Langenthal ☎ 063/2 27 02 + 2 51 22

# Industrieböden „nach Mass“

die Anforderungen  
bestimmen die Qualität



„Maxidur“  
Hartbeton

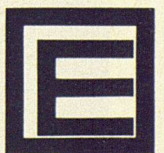
druckfest, robust  
dichte, geschlossene Oberfläche  
mineralöl- und lösungsmittelbeständig  
staubfrei, benötigt keine Pflege  
sehr preiswert

oder  
oder

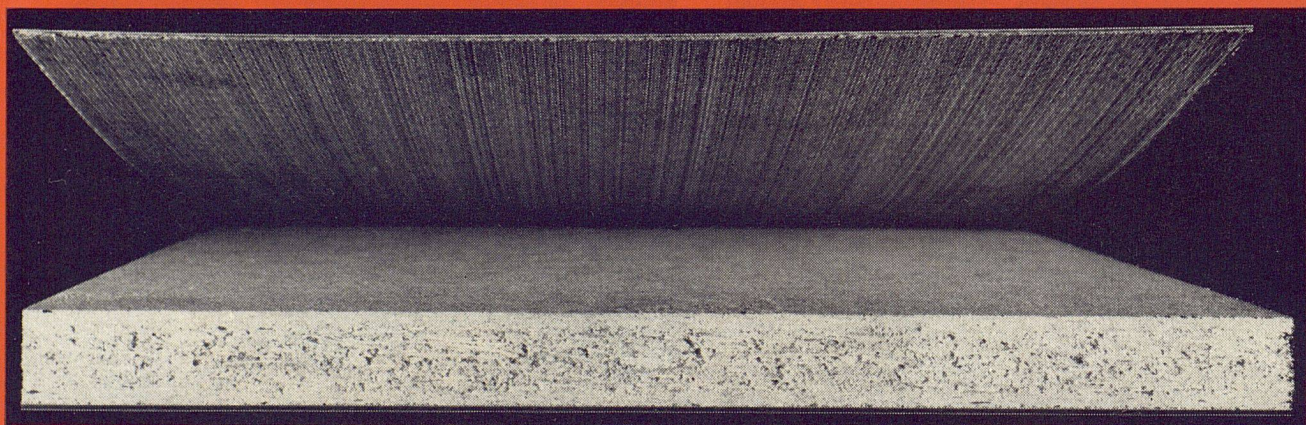
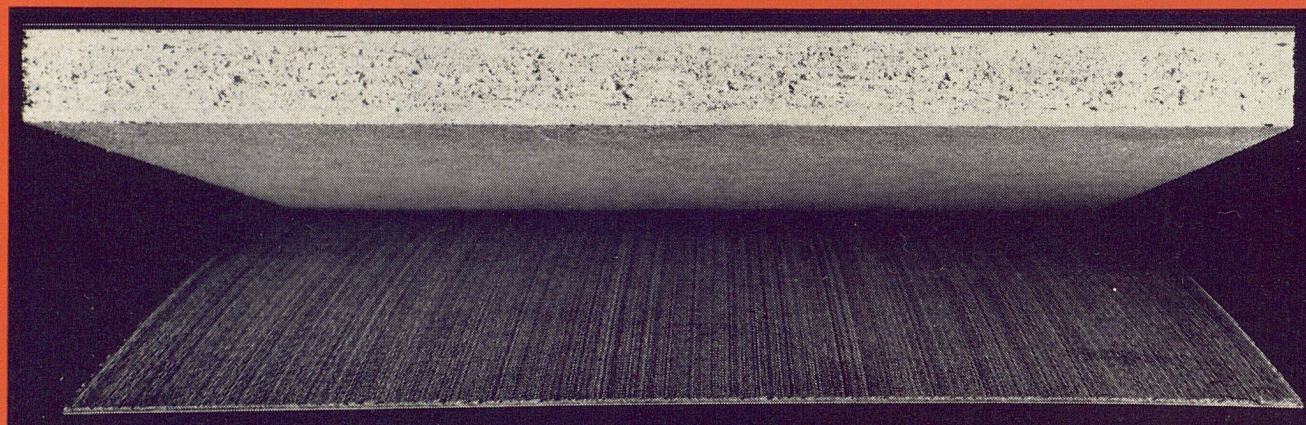
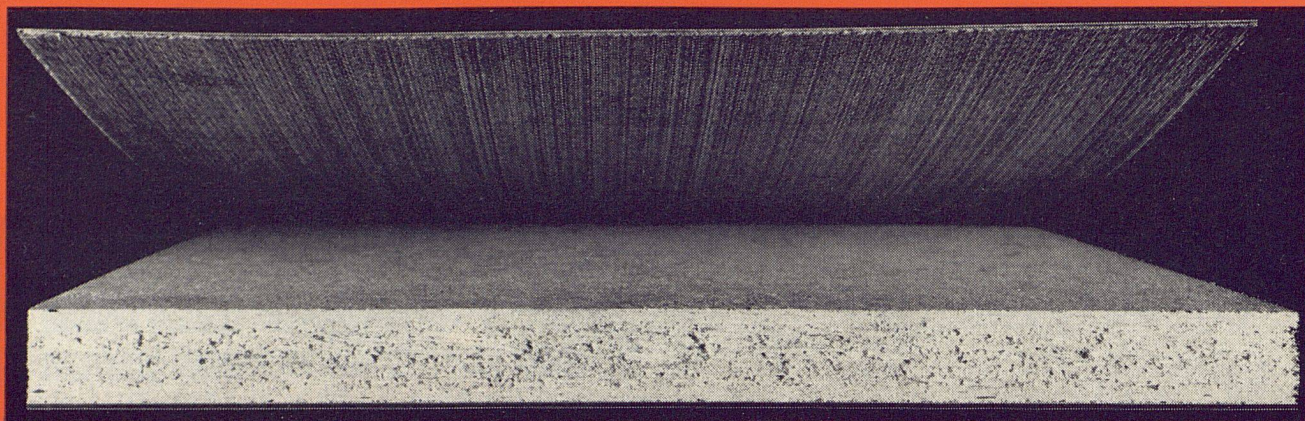
„Euböolith“  
Steinholz

fusswarm, zäh, elastisch  
öl- und lösungsmittelbeständig  
keine elektrostatische Aufladung  
einfach im Unterhalt, staubfrei  
sehr preiswert

## Euböolithwerke AG



Tannwaldstrasse 62 4600 Olten Telephon 062 - 212335



Pensionieren Sie  
ihren Leimtopf!

Und mit dem arbeitslosen Pinsel können Sie  
etwas viel interessanteres einstreichen –  
den vermehrten Gewinn durch Arbeitersparnis.

Die Argoplax wird in 9 verschiedenen Endstärken  
und in Formaten bis 310×160 cm (260×125 cm) fabriziert.  
Die Argoplax ist nur über den Fachhandel erhältlich.

# argoplax



Ein neues Produkt der  
ARGOLITE AG

Kunststoffplattenwerk  
6130 Willisau  
Telefon 045 - 6 19 12



Sie kennen es:  
das Schnellbaugerüst,  
System Conrad Kern

Die Rahmenbreite beträgt 65 cm, der Rahmenabstand 250 cm. Die eingebaute Gerüstplatte für den Laufgang ist 35 mm dick und imprägniert. Sie erfüllt zudem die Funktion der Horizontalverstrebung der Rahmen und ersetzt das horizontale Strebenkreuz.

Die Vorteile des Systems: Reduzierung des Eigengewichts, Verkürzung der Montage- und Demontagezeiten, einfacher Transport und grosser Anwendungsbereich unter Verwendung weiterer Zubehörteile. Einfach: Nur fünf Standardteile. Schwelenschienen, Rahmen, Gerüstplatten, Streben und Steckbolzen. Kein Problem für Ihre Lagerhaltung.

Schnell: Die Montage können Hilfskräfte mühelos ausführen. Die einzelnen Gerüstteile werden zusammengesteckt, die Gerüstplatte eingelegt. Ohne jede Schraubenverbindung. Sicher: Gegenüber den herkömmlichen Systemen erhöht der eingebaute, fixe Belag die Stabilität des Gerüsts.

Es eignet sich deshalb als Fassade- wie auch als Innen-, Spriess- und Lehrgerüst. Das Schnellbaugerüst können Sie kaufen, mieten oder im Miet-Kauf-System erwerben. Verlangen Sie bitte unser unverbindliches Angebot.

Conrad Kern AG  
**ck**

Althardstrasse 147  
8105 Regensdorf  
051/712121

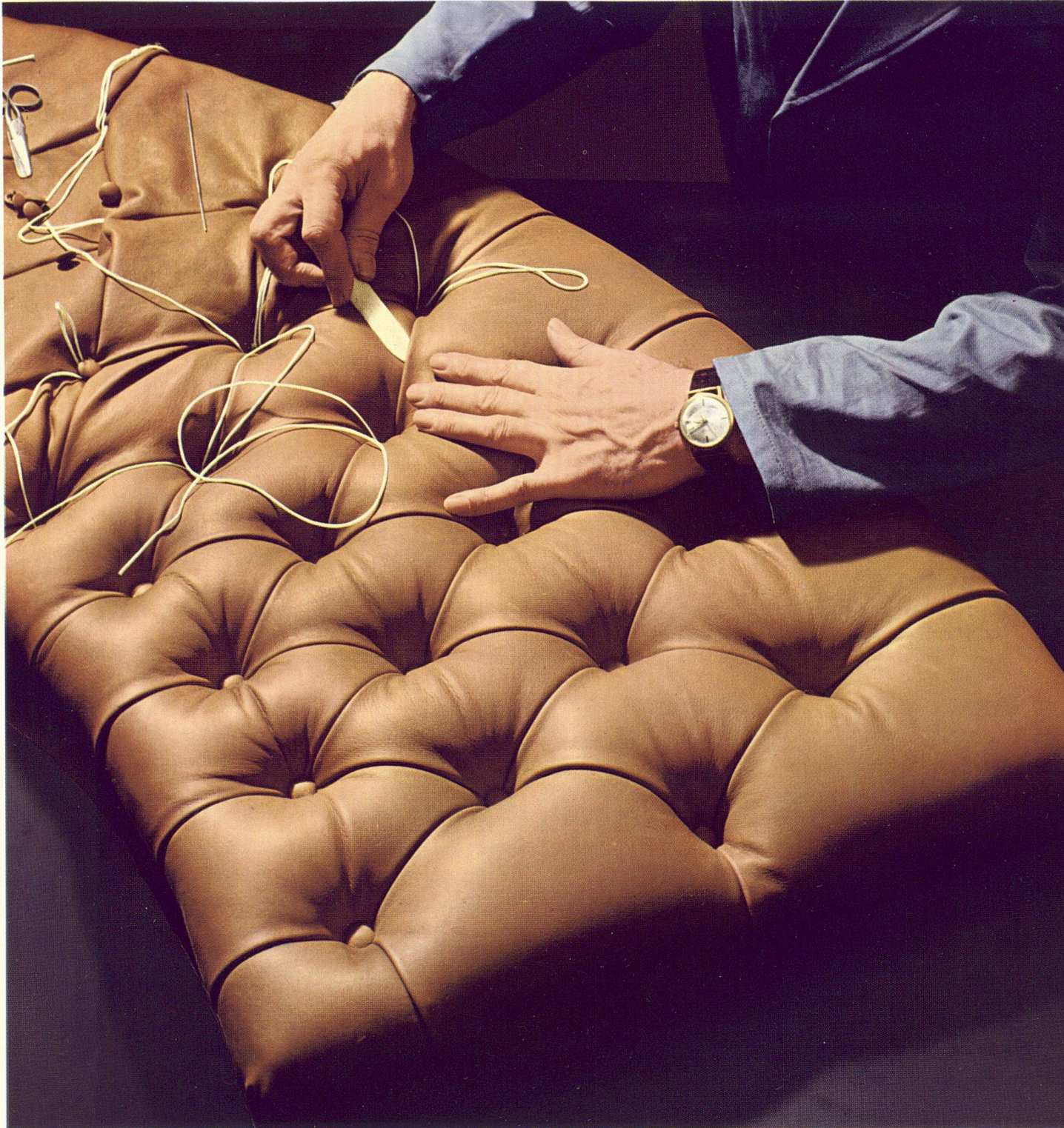
Markstallweg 6  
4123 Allschwil  
061/388714

Kirchlindachstr. 46  
3052 Zollikofen  
031/573222

En Vallaire  
1024 Ecublens  
021/356393

6517 Arbedo  
092/59317

echtes Leder



Verkauf: Gut & Co. 8152 Glattbrugg ZH

**LACAR  
NAPPA**

das Schweizer Polsterleder  
für die Hand des Könners  
zur Freude des Kenners -  
charaktervoll ledrig -  
weich, farbecht und langlebig

---

## **Wohnen mit Leder, Sitzen auf Leder— ein herrliches Gefühl naturnahen Komfortes!**

---

# **LACAR NAPPA**

ein Markenname, der seit Jahrzehnten für bestes Schweizer Qualitätsleder bürgt

der Inbegriff weich gegerbten Leders, fein im Griff und sprichwörtlich zäh

Möbelleder LACAR-NAPPA ist echtes Rindleder aus besten mitteleuropäischen Rohhäuten und wird in 2 Ausführungen geliefert:

### **LACAR-NAPPA**

#### **Das Standard-Möbelleder, das alle Strapazen aushält**

LACAR-NAPPA ist chromgegerbt und mit Anilinfarben durchgefärbt. Seine Oberfläche ist mit einem feinen, leicht pigmentierten Lackfinish ausgerüstet, der dem Leder seine hervorragenden Gebrauchseigenschaften vermittelt:

Wasser- und ölfest, abwaschbar mit Seifenwasser, lichtecht und nicht abfärbend.

Je nach den verwendeten Rohhäuten ist LACAR-NAPPA mit verschiedenen Narbenprägungen in entsprechenden Preislagen lieferbar.

#### **Pflegehinweise:**

Flüssigkeiten und Schmutz aller Art dringen nicht in das Leder ein und können daher leicht abgewischt werden. Gelegentlich mit schwachem Seifenwasser reinigen, gut trocknen lassen und mit farbloser Schuhcreme mittels Wollappen polieren.

Nie Silicon verwenden!

### **VELCAR-NAPPA**

#### **Das Wildleder unter den Möbelledern**

VELCAR-NAPPA ist wie Lacar-Nappa chromgegerbt und mit Anilinfarben durchgefärbt. Es wird aber umgekehrt aufgezogen, d. h. die Leder-Innenseite wird herausgekehrt. Diese zeigt den bekannten Wildledercharakter und ist mit einer farblosen Scotchgard-Imprägnierung versehen.

VELCAR-NAPPA ist preisgünstig, unempfindlich gegen Kratzer und nicht sehr heikel.

#### **Pflegehinweise:**

Wasser-, Getränke- und Schmutzflecken sofort feucht abwischen. Fett- und Ölflecken sowie Handgriff- und Kopfliegstellen feucht mit etwas Handseife reinigen, dann mit sauberem Wasser nachwischen. Nach vollständigem Trocknen mit einer Wildlederbürste aufrauen und wieder mit Scotchgard-Spray imprägnieren.

---

**Hersteller: Max Gimmel AG, Gerberei, 9320 Arbon**

**Verkauf: Gut & Co. 8152 Glattbrugg, Tel. 051 834411**

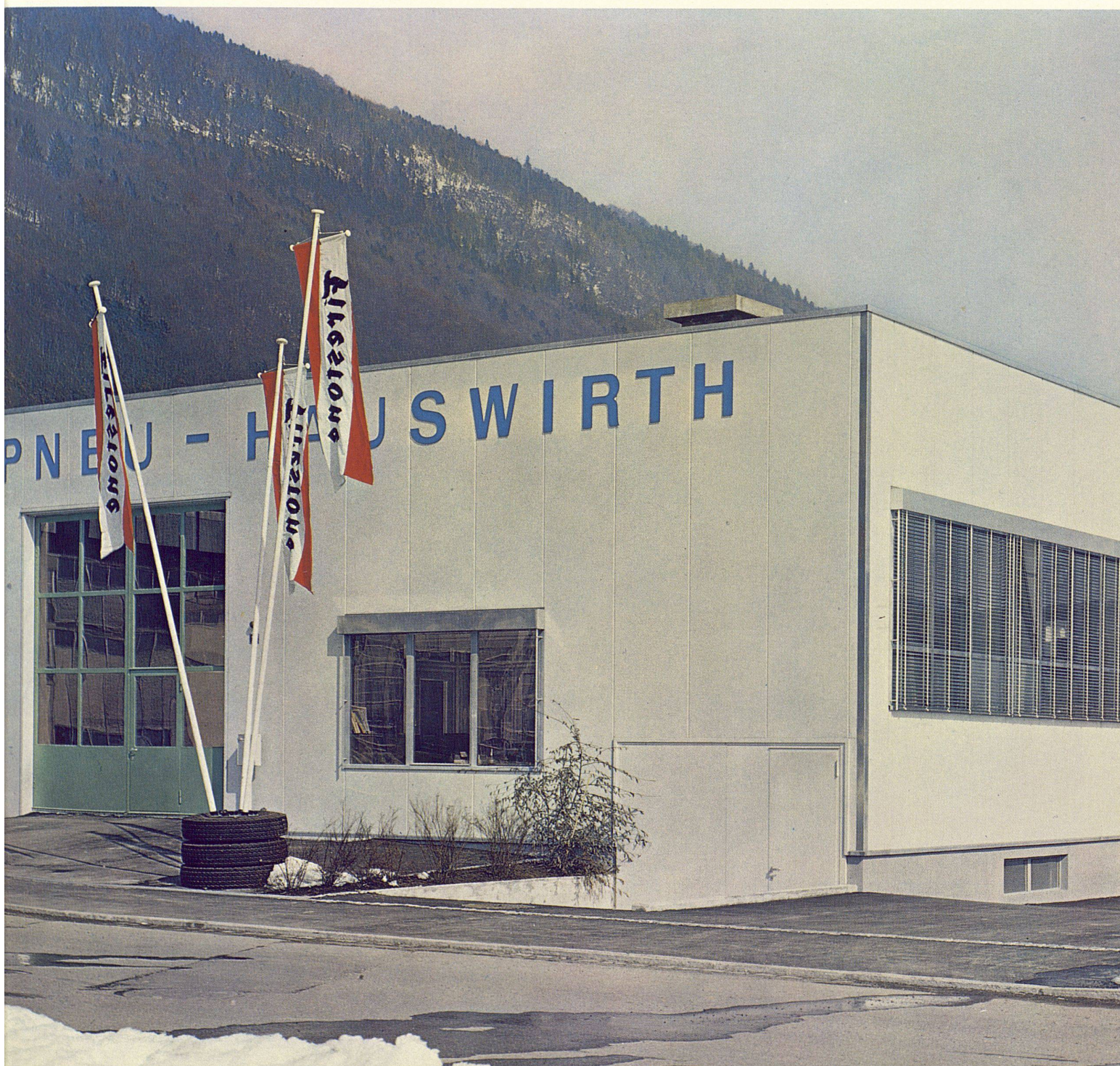


Hartmann + CO AG 2500 Biel 032 / 4 92 61

# Hartmann



Wir bauen Fassaden für jede Anforderung, inklusive Beschattungsanlagen, Vordächern und Eingangspartien. Eine frühzeitige Beratung durch unsere technischen Mitarbeiter erspart Ihnen viel Zeit und Geld. Unser Bild zeigt eine HOESCH-Isowand-Industriefassade mit Fenstern und Storenanlage. Rufen Sie uns bitte schon bei der Projektierung – unsere technischen Mitarbeiter beraten Sie gerne.



# Hartmann



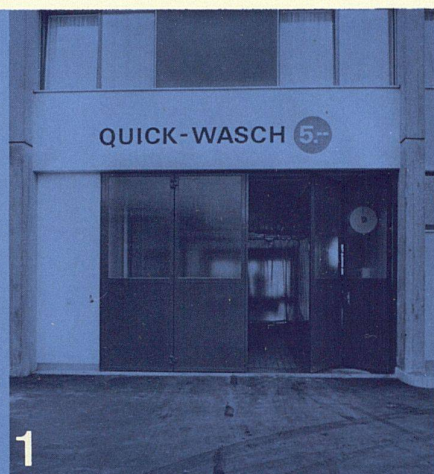
Filialen in Basel, Bern, Fribourg, Genève, Lausanne, Locarno, Lugano, Luzern, Neuchâtel, Solothurn, Tavannes, Winterthur, Zürich

## Unser Fabrikationsprogramm:

**Metallbau:** Fenster und Fassaden in Stahl und Leichtmetall, Schaufensteranlagen, Eingangspartien, Senkfenster

**Rolladenbau:** Rolladen in Aluminium, Plastik und Holz

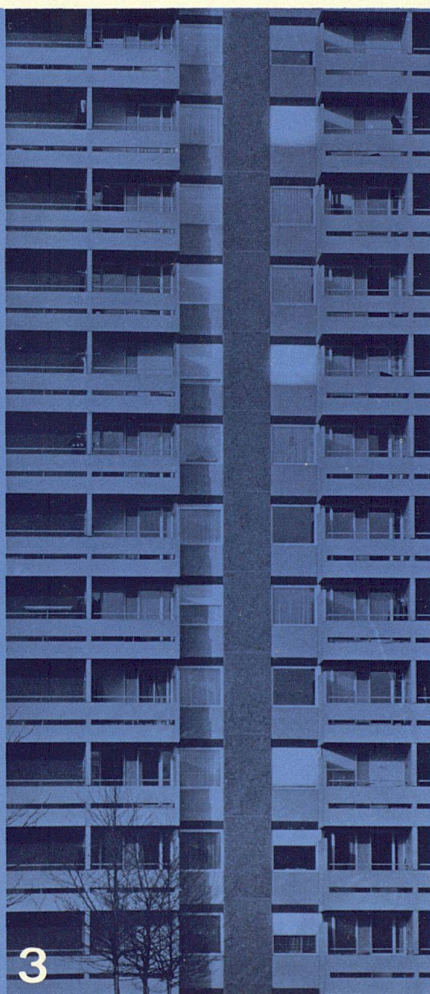
**Torbau:** Kipp-, Falt-, Schiebe-, Hub- und Spezialtore



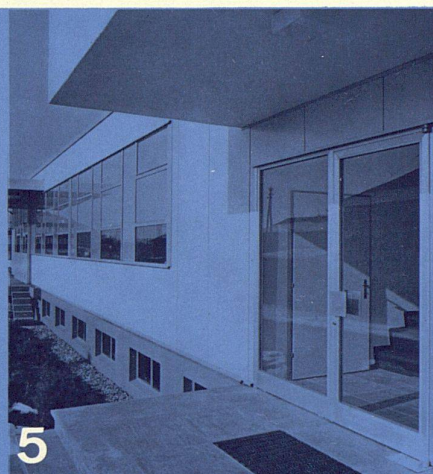
1



2



3



5

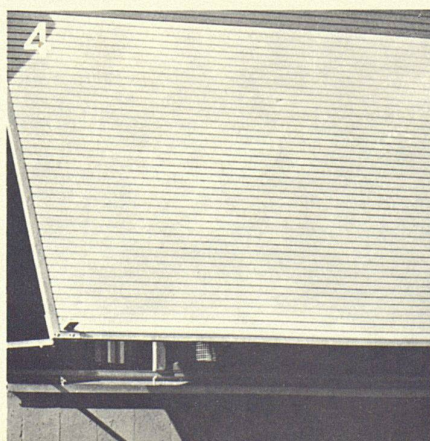


6

1 Falt-Flügeltor mit Brüstung in Stahlblech und fest verglastem Oberteil

2 Kipptore, halbvorstehend, mit Füllung in Hemlockfastäfer und Peralumansockel

3+4 Wohnhochhaus mit Leichtmetall-Rolladen mit Ausstellvorrichtungen



4

5 Fenster und Türen in Leichtmetall. Sandwichfassade HOESCH-Isowand

6 Leichtmetallfassade mit ETERNIT-Platten

**Aluminium Fenster ➡ formbeständig  
und präzise | rasch montiert | wartungsfrei  
➡ ein wirtschaftliches Bauelement also  
➡ Glissa**



Holzmetallfenster FENELOX in Aluminium  
und Bronze  
Aluminiumfenster in allen Ausführungen  
Vollisolierte Aluminiumfenster ALSEC

**Glissa AG**  
8200 Schaffhausen  
Telefon 053 592 31  
Telex 76347



\_\_\_\_\_



**20**

Intervista a Luigi Einaudi  
Dalla vita di Luigi Einaudi  
L'ultimo di Einaudi per il mondo  
Einaudi ha deciso

**FIX**

Oder besser noch: Sprechen Sie doch einmal mit unserem Anwendungstechnischen Dienst. Ihr nächstes Projekt ist bestimmt einen Schuss Pulver wert. Sie erreichen uns über die Nummer 061 42 42 12.

# FIXIT®

X



Unsere  
Jubiläumskanone ist mit  
Dynamik geladen!  
Unser Fortschritt —  
Ihr Vorteil



# belcolor

Spannteppiche



Familie M. kann glücklich sein. Sie wohnt neuzeitlich nach dem guten Rat des Architekten! — Auf Spannteppichen in jedem Raum. Mehr Zeit für die Kinder, mehr Zeit für Hobbys, denn Spannteppiche brauchen wenig Pflege! Architekten sind auch Soziologen; vertraut mit der neuzeitlichen Art zu leben und zu wohnen: praktisch und komfortabel. Darum empfehlen so viele Architekten BELCOLOR-Spannteppiche. Erhältlich in jedem guten Fachgeschäft.

## Coupon

Bitte um den unverbindlichen  
Besuch Ihres Fachberaters

Name

Straße

PLZ, Ort

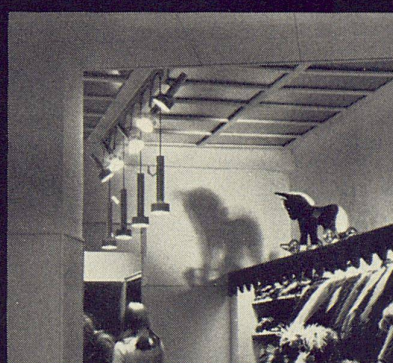
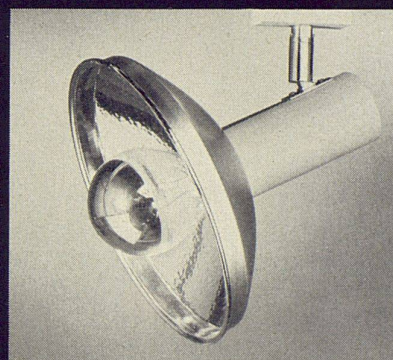
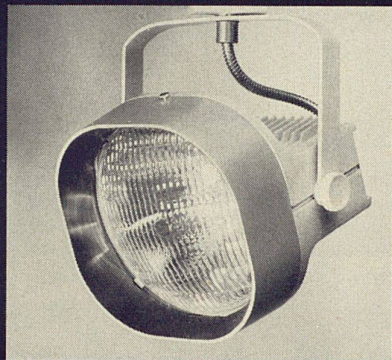
SCHUSTER + CO  
Zürcherstraße 493  
9015 St.Gallen/Winkeln

# Schuster

St.Gallen 071 22 15 01  
Zürich 051 23 76 03  
Basel 061 24 19 30  
Winterthur 052 22 70 21  
Bern 031 46 11 61  
Lausanne 021 23 37 22

# ERCO Lichtsystem

## die Problemlösung für Ihre Schaufenster- Beleuchtung



### Coupon 2

Bitte senden Sie uns den Katalog  
über das Erco-Lichtsystem

Name .....

Adresse .....



**Neuenschwander + Co. 8048 Zürich**

BADENERSTRASSE 808 TELEFON (051) 62 07 04

Das ERCO-Lichtsystem ist ein Universalprogramm von Lichtschienen, Strahlern und Deckeneinbauleuchten. Es eignet sich besonders bei der flexiblen Beleuchtung von Schaufenstern, Läden, Messeständen, Schulungsräumen, Ateliers usw.

# Prosit! Propangas!

(Sparen Sie nach Plan — mit Esso Propan)



Gas ist das Energiesystem der Zukunft.

Wenn Sie sich für Propangas entscheiden, entscheiden Sie richtig. Zukunftssicher. Propangas hilft dem Bauunternehmer und Bauherren in 3facher Hinsicht. Erstens ist Propangas in vielen Fällen kostengünstiger. (Sie sparen lange Zuleitungen, hohe Installationskosten). Zweitens ist der Zeitaufwand kleiner.

Und drittens können Sie die Vorteile von Propangas

bereits während der Bauzeit nutzen (zur Beschleunigung des Trocknungsprozesses, zur Nachtbeleuchtung usw.). Propangas ist mobil, unabhängig von teuren Zuleitungen und zukunftssicher. Darum bauen Sie auf Gas. Bauen Sie zukunftssicher. Senden Sie den Coupon ein, und der Esso Fachmann sendet Ihnen die gewünschten Unterlagen.



Sparen nach Plan — mit Esso Propan



McCann

## COUPON



Ich interessiere mich für den Propan-Systemplan und bitte Sie um den unverbindlichen Besuch Ihres Spezialisten für folgende Gebiete:

- Haushalt (Kochen, Heizen, Warmwasser) ☐
- Terrassenheizung ☐
- Bautrocknung ☐
- Schwimmbadheizung ☐

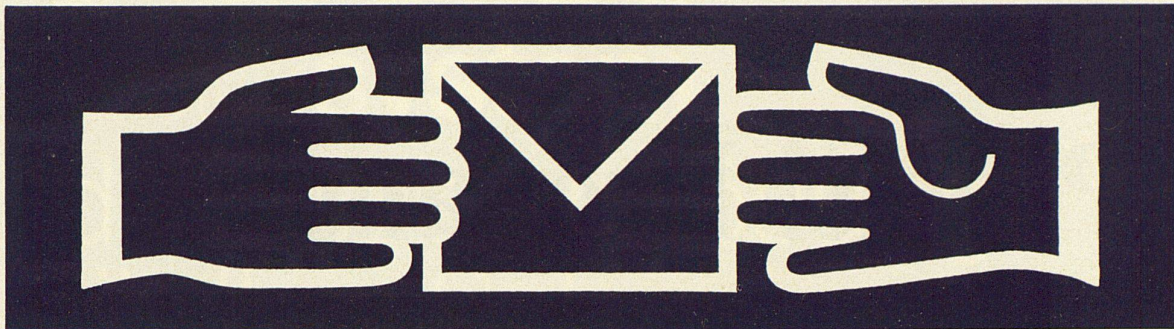
Name: \_\_\_\_\_

Adresse: \_\_\_\_\_

PLZ, Ortschaft: \_\_\_\_\_

Telefon: \_\_\_\_\_

Esso Standard (Switzerland), Gas-Abteilung  
Postfach, 8021 Zürich, Tel. 051/23 97 34



## Am schnellsten mit einer STR-Rohrpost-Anlage

Trotz sorgfältiger Planung lassen sich nicht immer alle Abteilungen eines Betriebes so unterbringen, dass ihre räumliche Lage zueinander eine fließende Abwicklung der Geschäftsvorgänge ergeben.

Hier bietet die moderne Technik wirksame Abhilfe. Mit einer Rohrpost kann praktisch alles transportiert werden, was sich im Laderaum einer Transportbüchse unterbringen lässt, Ver-

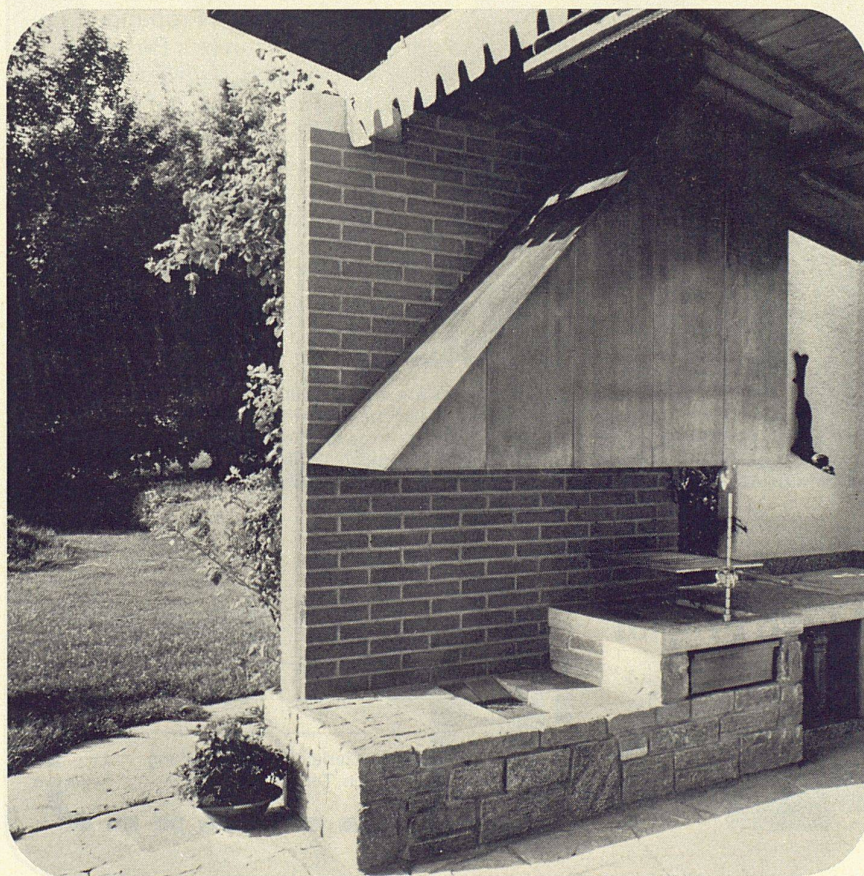
waltungspapiere, Warenmuster, Werkzeuge, Medikamente, Gussproben, Reparatur-Aufträge, Isotopen, Ersatzteile, usw.

Die **Standard Telephon und Radio AG, 8038 Zürich** baut für jeden Zweck die geeignete Anlage, und zwar von der einfachen Punkt-Punkt-Verbindung bis zur vollautomatischen wahl-scheibegesteuerten Grossanlage.

# STR

Ein **ITT** - Unternehmen

1883



## denn...

Rüegg heisst entwerfen, planen, bauen.  
Rüegg heisst Individualität, Service, Wartung.  
Rüegg heisst Erfahrung, jahrzehntelang,  
vieltausendfach.

Rüegg heisst die Lösung  
für Element-Cheminées, individuelle  
Cheminées, Luxus-Cheminées.

**Cheminées**  
**rüegg**

**BON** Senden Sie mir bitte gratis und  
unverbindlich Ihr Dokumentationsmaterial.

W 2

Name \_\_\_\_\_

Adresse \_\_\_\_\_

Ausschneiden und einsenden an:  
Rüegg-Cheminéebau, Chapfstrasse 10,  
8126 Zumikon

Gehen Sie auf sicher,  
wenn es um  
die Heizung und  
Warmwasserbereitung geht.  
Beim Hoval-Kessel  
wird die Sicherheit  
mitgeliefert

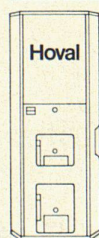
Eine Heizungs- und Warmwasserbereitungsanlage muss Ihnen ein Leben lang jeden Tag Komfort bieten. Sie gehört deshalb zu den wichtigsten Anschaffungen in jedem Haus. Zu den Anschaffungen, auf die man sich jederzeit verlassen will. Darum legt Hoval nicht nur grossen Wert auf

die Qualität der Konstruktion, sondern pflegt auch den Kundendienst. Das bedeutet für Sie, dass Ihre Anlage einwandfrei läuft und dass sie Ihnen – jederzeit – den uneingeschränkten Hoval-Komfort bietet: Sparsame Heizung und unbeschränkt Warmwasser zu niedrigsten Kosten.

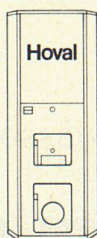
Ob Sie Öl, Gas oder feste Brennstoffe verfeuern, es lohnt sich für Sie, dem Hoval-Kessel den Vorzug zu geben. Hoval-Kessel gibt es für Ein- und Mehrfamilienhäuser, Hotels, Schulen und Gewerbebetriebe, für Neubauten und für die Modernisierung bestehender Häuser. Verlangen Sie kostenlos nähere Unterlagen.

Hoval Herzog AG,  
Feldmeilen  
Telefon 051 731282  
Basel Bern Lausanne  
Lugano

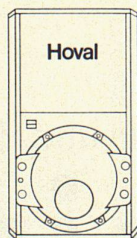
Verkauf und Service auch  
in Deutschland (Krupp-  
Kessel) Oesterreich,  
Benelux, England,  
Frankreich, Italien



Hoval-Kessel  
Typ TKU\*  
Doppelbrand  
20000 bis  
130000 kcal/h



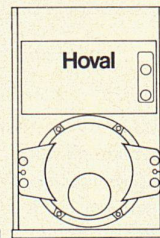
Hoval-Kessel  
Typ TKM  
Umstellbrand  
20000 bis  
65000 kcal/h



Hoval-Kessel  
Typ TKO-R  
Hochleistungs-  
kessel  
65000 bis  
200000 kcal/h



Hoval-Kessel  
Typ TG  
Gaskessel  
14000 bis  
30000 kcal/h



Hoval-Kessel  
Typ TKD-R  
Hochleistungs-  
kessel  
225000 bis  
6 Mio kcal/h

\* Auch für Schwimmbad-  
heizungen erhältlich

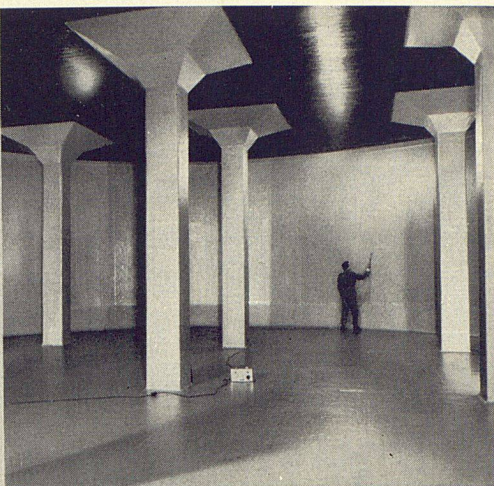
# Hoval

Hoval-Kessel – der Begriff für Heizung und Warmwasser

Tonwerk Döttingen  
Inhalt 1 Million Liter



betontanks



## für Heiz- und Dieseloel

Spezialauskleidung mit elastischer Dauerbeschichtung. (Auch alte Tanks beschichtbar!)

**tankbau** **otto schneider zürich**

8057 zürich frohburgstr.188 tel. 051 26 35 05

## Concours d'idées du quartier de la Planta Sion

L'Etat du Valais et la Commune de Sion ouvrent aux **architectes et urbanistes** domiciliés en Suisse un concours d'idées en vue de l'aménagement du quartier de la Planta.

Le règlement et le programme du concours ainsi qu'un plan du quartier pourront être retirés auprès du service de l'Edilité de la Commune de Sion, rue de Lausanne 23, au prix de fr. 10.—, du 15 juin au 15 août 1970.

Les architectes et urbanistes désirant prendre part au concours devront s'annoncer jusqu'au 31 août 1970 au service de l'Edilité de la Commune de Sion.

Il leur sera remis la maquette et les documents nécessaires moyennant un dépôt de fr. 200.—.

Le concours est basé sur les normes et principes de la S.I.A.

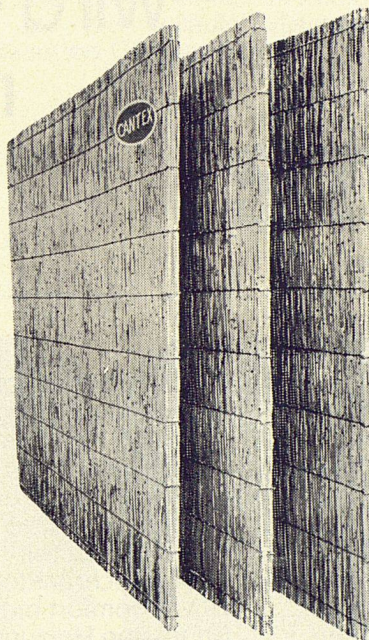
Une somme de fr. 40 000.— est mise à la disposition du jury pour l'attribution de prix.

Les projets devront être adressés au service de l'Edilité de la Commune de Sion pour le 15. 12. 1970.

### Les Organisateurs

Etat du Valais      Commune de Sion

## «CANTEX» gepreßte Schilfrohrplatten ein hervorragendes Isoliermaterial



Wärmeleitzahl: 0,047

Großformat:  
200 × 150 cm  
und andere

Stärke:	2	2 ½ cm
Gewicht:	4,5	6 kg pro m²

Stärke:	3 ½	5 cm
Gewicht:	7,5	9,5 kg pro m²

Verwendung:  
Isolierung von  
Betondecken,  
Flachdächern,  
Verkleidung von  
Mauerwerk,  
freihängende Decken,  
Unterlagsböden usw.

**Bezug durch  
die Baumaterialien-  
handlungen**

Fabrikanten:

**Vereinigte Schilfwebereien Zürich**

Walchstraße 11

Telephon 051 28 43 63

Bei einem Mehrfamilienhaus kostet die Ausführung der Kanalisation mit Steinzeug-Röhren weniger als ein Promille der Bausumme. Die kleinste Reparatur wiegt die Einsparungen durch Verwendung «billigerer» Röhren mehr als nur auf!

**Beratungsstelle Zürich**  
Telefon 051/27 36 23

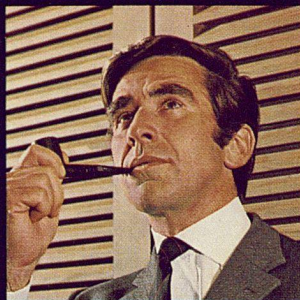
Für Kanalisationen und Hausentwässerungen, Röhren aus

# Steinzeug

mit der vorfabrizierten **flexbell** - Steckmuffe

Herr Brütsch, ein ideenreicher Innenarchitekt, fand neue Gestaltungsmöglichkeiten.

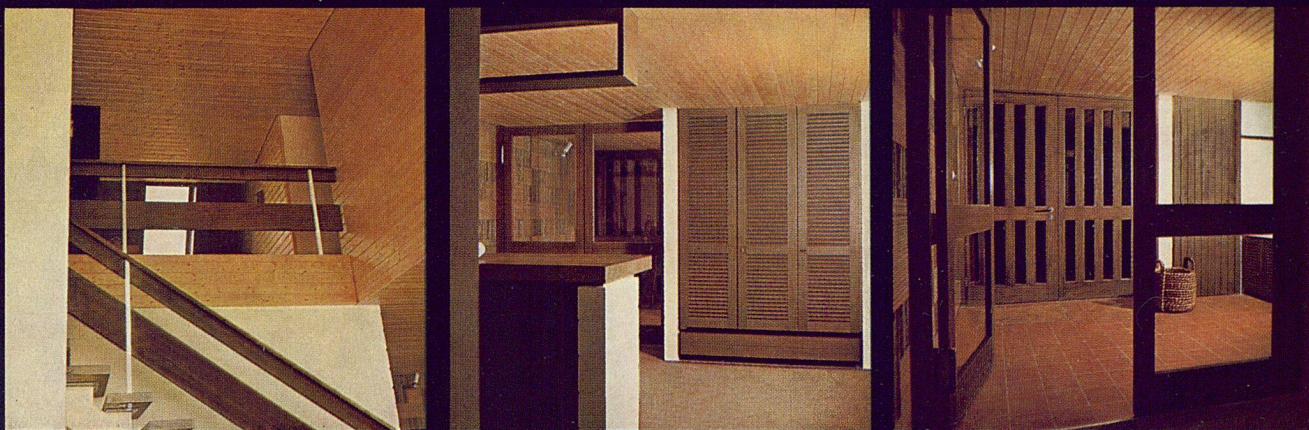
Durch Sadolin PX lassen sich im Holz sehr leicht natürliche und dekorative Elemente setzen. Einige Vorschläge gefällig? Sie können einer



Wand einen rustikalen Effekt verleihen! Oder Sie vermögen einer Decke das Aussehen von Rauchholz zu geben. Falls Sie den Fensterrahmen trotz tiefem Schwarz in eine lebendige Struktur von Ebenholz verwandeln möchten: Sadolin PX offeriert Ihnen diese und ungezählte weitere Möglichkeiten!

# Sadolin PX





# Sadolin PX

mit Doppeleffekt, schützt und verschönert das Holz

Sadolin PX wurde vor Jahren in Skandinavien entwickelt und hat sich seither nicht nur unter den härtesten Bedingungen des Nordens, sondern noch in weiteren 10 Ländern bestens bewährt.

Sadolin PX ist heute in Europa bekannt als wegweisend für optimalen Holzschutz. Der Architekt ist angesprochen von den natürlichen Farbtönen und dem tuchmatten warmen Aussehen. Der Malermeister schätzt die problemlose Verarbeitung. Der Bauherr freut sich besonders in späteren Jahren über die leichte Pflegemöglichkeit, die dafür garantiert, dass der dem Holz zugewiesene ästhetische Effekt auf Jahrzehnte hinaus erhalten bleibt. Sadolin PX enthält neuartige Holzschutzwirkstoffe zur Verhütung des Pilz-, Insekten- und Bakterienbefalles. Netz- und Kriechmittel ermöglichen ein rasches und tiefes Eindringen in das Holz. In langjähriger Forschungsarbeit entwickelte Kunstharze verankern die absolut lichtechten Spezialpigmente sowie die Wirkstoffe und reduzieren das Wachsen und Schwinden des Holzes auf ein Minimum.

Der Schutz europäischer Weichhölzer darf mit Sadolin PX als optimal angesehen werden. Sadolin PX macht sie widerstandsfähig und dauerhaft schön. Bei einigen Überseegehölzen müssen wegen der geringen Saugfähigkeit teilweise besondere Regeln beachtet werden.

## Einige Verarbeitungshinweise:

Verlangen Sie bei erstmaliger Verwendung unbedingt das ausführliche technische Merkblatt. Das Folgende ist nur ein Auszug.

Das Holz muss trocken und gut saugfähig sein. Gebinde vor Gebrauch und während der Verarbeitung gelegentlich umrühren. Sadolin PX darf nicht verdünnt oder mit anderen Holzschutz- und Anstrichmitteln oder Pigmenten vermischt werden.

Sadolin PX ist sehr ausgiebig: 1 Liter Sadolin reicht auf Tannenholz, fein gehobelt, bei ca. 18% Feuchtigkeitsgehalt für ca. 12 — 14 m<sup>2</sup> pro Anstrich.

Sadolin PX wirkt nur auf Insekten und Pflanzen toxisch. Der Kontakt mit empfindlicher Haut ist jedoch zu vermeiden.

## Grundregeln für die Aussenbehandlung:

Das Holz muss bis zur Sättigung aber nicht darüber behandelt werden. Durch einen Versuch sollen die Anzahl Anstriche, in der Regel 2—3, ermittelt werden.

Mindestens 1 Anstrich muss mit Sadolin PX pigmentiert Nr. 2—7 erfolgen. Die Farben Nr. 2—7 können untereinander beliebig gemischt werden.

Der letzte Anstrich soll immer mit Sadolin PX farblos Nr. 1 vorgenommen werden.

Fensterbehandlung: Bitte verlangen Sie unbedingt das spezielle Merkblatt: «Richtlinien für die Fensterbehandlung».

## Grundregeln für die Innenbehandlung:

1—2 Anstriche, je nach Saugfähigkeit des Holzes. Im Gegensatz zur Aussenbehandlung, wo mindestens 1 Anstrich pigmentiert vorgenommen werden muss, kann die Innenanwendung wo erwünscht nur mit Sadolin PX farblos erfolgen.

Ein pigmentierter Anstrich bildet aber auch hier einen besseren Schutz. Besonders zu empfehlen ist Sadolin PX Nr. 9 mit lasierenden, weissen Lichtschutzpigmenten. Dieser Farbton ist ausschliesslich für Innenanwendung bestimmt. Die Lichtschutzpigmente verhindern weitgehend das Nachdunkeln von Täfer, Decken, usw. Der natürliche Holzton wird dabei praktisch unverfälscht, d. h. weiss patiniert wiedergegeben.

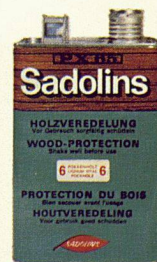
## Grundregeln für den Unterhalt von mit Sadolin PX behandelten Objekten:

Es ist zu empfehlen, Fassaden je nach Bewitterung alle 2 bis 3 Jahre mit Sadolin PX farblos bis zur Sättigung nachzubehandeln. Dadurch wird die Oberfläche neu genährt und zusätzlich geschützt. Die Nachbehandlung ist sehr einfach, eine Vorbehandlung des Untergrundes, ausser entstauben, ist nicht erforderlich.

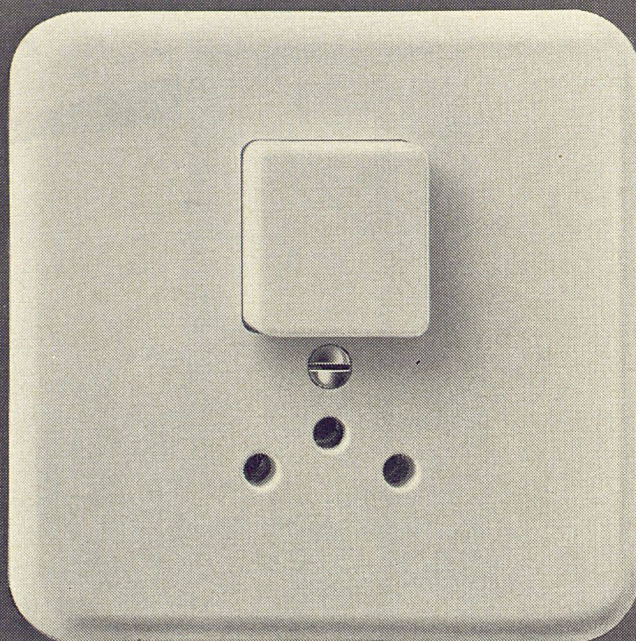
## Fachtechnischer Beratungsdienst:

Bitte telefonieren Sie an unseren Beratungsdienst oder schreiben Sie uns Ihre Wünsche und Probleme, wir stehen Ihnen jederzeit gerne zur Verfügung.

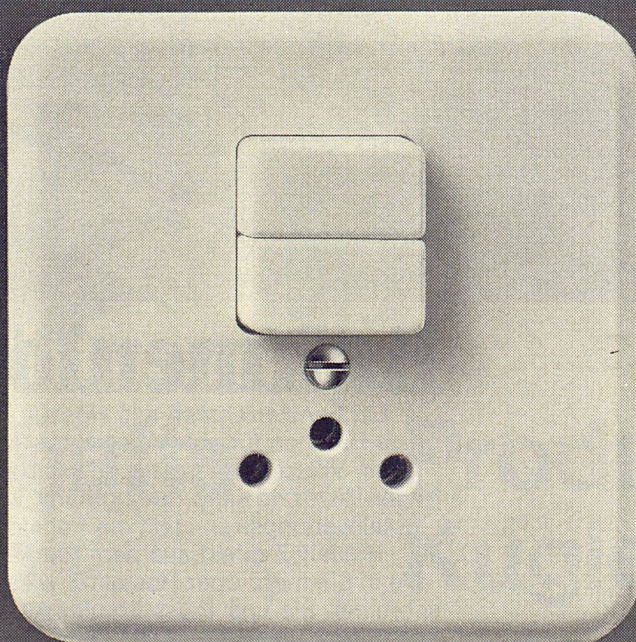
Tobler+Co. AG  
Chemische Fabrik, Werk II  
9450 Altstätten, Telefon 071 75 22 52



*Feller*



**Feller-Kleinkombinationen  
Druckschalter-Steckdose Typ 12**



Eleganter, formschöner Apparat in Grösse I. Druckschalter in den Schemata 0, 3, 1 und 0/3.  
Feller-Kleinkombinationen bei jeder Zimmertüre installiert, erhöhen den Wohnkomfort!

Adolf Feller AG Horgen  
Fabrik elektrischer Apparate

Telefon 051 82 16 11



# Rahmenlösung

Ein Fensterrahmen aus Hostalit Z ist der beste Rahmen für gute Aussichten. Mit seinen vielen Vorzügen – frost- und rostbeständig, immun gegen Hitze und Kälte, durchgefärbt, wasserabstossend, total wartungsfrei – fällt ein Fensterrahmen aus Hostalit Z direkt aus dem Rahmen.

Wenn Sie mehr über Hostalit Z wissen wollen, schreiben Sie uns: Plüss-Staufer AG, Abteilung Kunststoffe, 4665 Oftringen, Tel. 062/412424. Vertretung der Farbwerke Hoechst AG, Frankfurt a/Main

**Hostalit Z**

**Hostalit Z – ein Kunststoff von Hoechst**

Für den Fachmann: Hoechst verfügt über eine ganze Anzahl Anregungen für das Bauen mit Kunststoffen. Einige Beispiele: Vollkunststoff- und Verbundrahmen aus Hostalit Z für Fenster von Büro-, Kommunal- und

Privatbauten. Zweiflüglige Fensterrahmen, die sich bei Altbausanierungen bewährt haben. Wand- und Deckenverkleidungen aus Hostalit Z in den verschiedensten Formen und mit geringem Gewicht; gut geeignet für die

Modernisierung von Altbauräumen. Kälteschlagzähe, korrosionssichere Dachrinnen aus Hostalit Z; leicht und schnell zu installieren. Schnell zu verlegende Erdgasleitungen mit korrosionssicheren Rohren aus Hostalit Z.

# Volltreffer: Neue Druck- reduzier- Ventile

Programm:

Modell ohne Filter:  $\frac{3}{8}$ " –  $1\frac{1}{4}$ "

Modell mit Filter:  $\frac{3}{8}$ " – 2"

sowie NW 50 – NW 100  
mit Flanschanschluss



- geräuscharm
- hohe Leistung
- grosser Wohnkomfort
- Modelle mit konstantem Enddruck
- rationelle Form
- Qualität:

Bronze-Legierung  
Sitz und Filter  
in nichtrostendem  
Chrom-Nickelstahl

Verlangen Sie bitte  
unsere ausführliche  
Dokumentation

Durch das Wasserwerk  
der Stadt Zürich  
geprüft und zugelassen

## Gemeinschafts- Nussbaum

R. Nussbaum & Co. AG  
Metallgiesserei und  
Armaturenfabrik



4600 Olten 1  
Martin-Disteli-Strasse 26  
Telefon 062 21 33 33

8045 Zürich  
Eichstrasse 23  
Telefon 051 35 33 93

4000 Basel  
Hammerstrasse 174  
Telefon 061 32 96 06

1000 Lausanne  
12, chemin des Avelines  
Telefon 021 25 61 47

## Produktion Kugler

Kugler  
Metallgiesserei und  
Armaturenfabrik SA



1211 Genf 8  
La Jonction  
Telefon 022 24 72 35

8031 Zürich  
Josefstrasse 129  
Telefon 051 44 51 11

**SWISS  
POLYAMID**

*Grilon*®




Die Markenfaser

**SWISS POLYAMID**

† *Grilon*®

für anspruchsvolle  
textile Bodenbeläge

**Coupon**   
Bitte senden Sie uns Prospekt und technisches  
Merkblatt über SWISS POLYAMID GRILON  
an Grilon SA, Marketing-Abteilung  
7013 Domat/Ems (Schweiz)  
Name \_\_\_\_\_  
Adresse \_\_\_\_\_

® = eingetragenes Warenzeichen der Emser Werke A.G. — Verkauf durch Grilon SA, 7013 Domat/Ems

**Planen Sie  
irgendwo ein Objekt**

**mit einer Tonfilm-  
Projektionsanlage?**

Wer bietet Ihnen Beratung in allen  
kinotechnischen Belangen?

Philips! Gratis und unverbindlich.

Dank unserer führenden Stellung  
verfügen wir über Kenntnisse und  
Erfahrungen, die Ihnen das Planen  
entscheidend erleichtern.

Ihnen und Ihren Mitarbeitern.

Wenn Sie also ein Kinoproblem haben,  
telefonieren Sie uns bitte 051/44 22 11  
Abteilung Telecommunication/Kino,  
oder senden Sie uns den Coupon ein.



Coupon an:

☐ Ich plane ein Objekt mit Tonfilm-Projektions-  
anlage und bitte Sie, mit mir deswegen Kontakt  
aufzunehmen.

☐ Gegenwärtig habe ich kein entsprechendes  
Objekt in Arbeit. Trotzdem interessiert es mich,  
was die von Ihnen angebotene Beratung alles  
einschliesst.

☐ Kino-Projektion ist bei mir nicht aktuell.  
Hingegen interessieren mich  
Akustikanlagen\*/Betriebsfernsehen\*/ .....\*  
(\*Bitte bezeichnen)

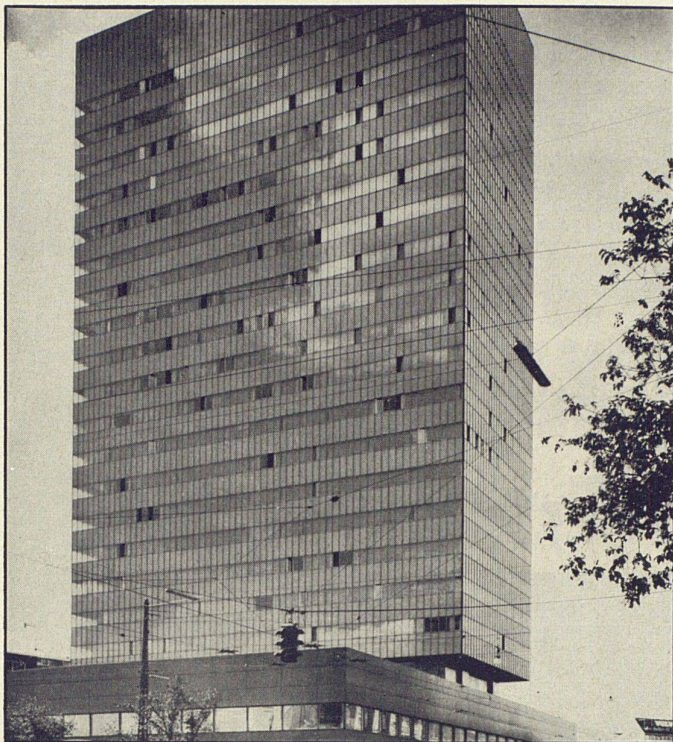
Ort und Datum:

Firma und Sachbearbeiter:



Philips AG,  
Abteilung  
Telecommunication/ Kino  
Postfach  
8027 Zürich

**PHILIPS**



## WÄHLEN SIE DANFOSS ALS HEIZUNGSKOMFORT

Das haben schon viele getan, u. a. die beratenden Ingenieure und Architekten, die nachstehende Projekte entworfen haben.

**Belgien:** Flughafengebäude in Brüssel.

**Bundesrepublik Deutschland:** Verwaltungsgebäude der Lufthansa in Hamburg. Wohnviertel in Aachen. Kurwandelstation Mittenwald; Europa-Dorf Hochzoll Süd, Augsburg; Altenwohnheim, Bad Nauheim.

**C.S.S.R.:** Das Parlamentsgebäude in Prag.

**Dänemark:** SAS-Hotel in Kopenhagen. Residenz »Marienborg« des Ministerpräsidenten.

**England:** Strand Palace Hotel in London. Universität in Bristol.

**Frankreich:** Verwaltungsgebäude von Christian Dior in Paris. Hotel de France in Paris.

**Holland:** Forschungszentrum »Estec« in Noordwijk.

**Kanada:** Krankenhaus La Salle in Montreal.

**Schweden:** Folksam-Versicherungsgebäude in Stockholm. Bankgebäude auf Hötorget in Stockholm.

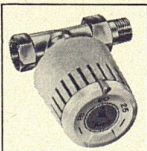
**Schweiz:** Verwaltungsgebäude der J. R. Geigy in Basel. UNO-Wohnstätten »Rieux-Parc« in Genf.

**Spanien:** Wohnblock »Torres Blancas« in Madrid.

**USA:** Verlagsgebäude der New York Times. Verwaltungsgebäude der Chevrolet Motor Car Co. in Detroit.

**U.S.S.R.:** Hotel »Rossia« in Moskau.

Verlangen Sie bitte weitere Unterlagen. Sie erhalten dann weitere Auskünfte, warum die Architekten und beratenden Ingenieure der genannten Bauten Danfoss thermostatische Heizkörperventile gewählt haben.



7126

### WERNER KUSTER AG

4132 Muttenz 2,  
Hofackerstrasse 71, Tel. 061/42 12 55  
Depot Lausanne, Tel. 021/25 01 68  
Depot Zürich, Tel. 051/93 40 54

# Bauelemente mit Zukunft: Koenig- Profilstahlplatten

Profilstahlplatten aus sendzimir-verzinktem Thyssenstahl für Dach- und Wandverkleidungen bieten ein Optimum an Festigkeit, Korrosionsschutz und gutem Aussehen. Sie sind ein wirtschaftlicher Beitrag auf dem Gebiet der Vorfabrikation im Hochbau.

Sämtliche Profiltypen werden auch kunststoffbeschichtet geliefert.

Gemäss unserer Farbtabelle stehen 17 erprobte Standardfarbtöne zur Auswahl.

Kostensenkendes, witterungsunabhängiges und terminsicheres Bauen!

Anwendung: Fassaden 1- und 2schalig, Dächer, Verbunddecken, verlorene Schalungen, Tragkonstruktionen für Flachdächer usw.

Wenden Sie sich bereits im Planungsstadium an unsere Abteilung Hochbau, sie hilft Ihre Probleme lösen!

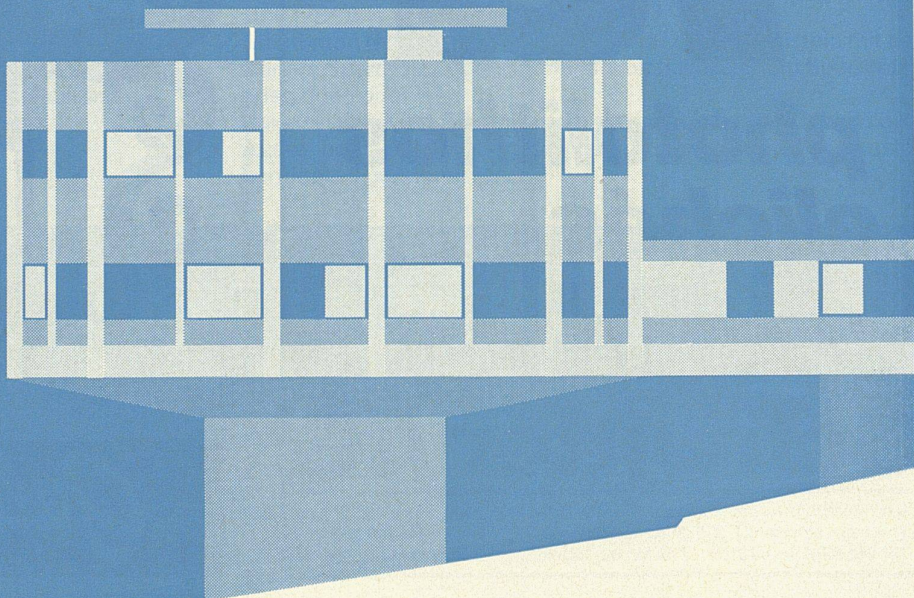
Dr. Ing. Koenig AG  
8953 Dietikon, Tel. 051 88 26 61

**KOENIG**

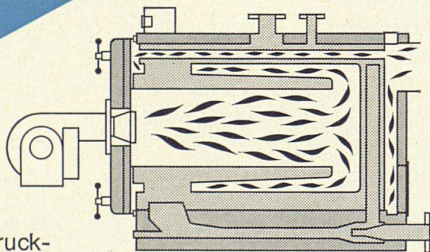


# ctc

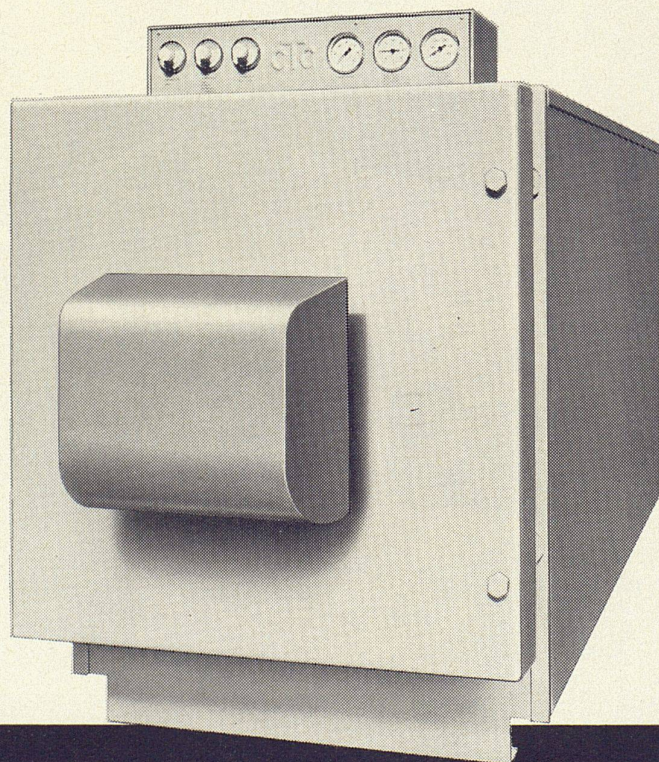
## Überdruckkessel



Berghotel «Crap Sogn Gion»  
Laax/Flims.  
Heizzentrale mit CTC  
Überdruckkessel.



CTC Überdruckkessel für Überbauungen, Hochhäuser, Kommunal- und Industriebauten. Der CTC Überdruckkessel, Typ 1200, ist speziell für Öl- und Gasfeuerung konstruiert. Lieferbar mit oder ohne Zellen-Hochleistungs-Boiler aus Chromstahl. Die Rauchgase werden von der Flamme weg zurück in die vordere Umkehrkammer und dann durch die Nachschaltheizflächen dem Rauchgassammler zugeführt. Dieses Prinzip erlaubt eine optimale Ausnützung der Rauchgase. Leistung von 130000—2000000 kcal/h. 10 Jahre Garantie. Auskunft durch:



# ctc

CTC Wärmespeicher AG, 8021 Zürich  
Röntgenstrasse 22, Telefon (051) 42 85 40

# 1a

## photolithos clichés



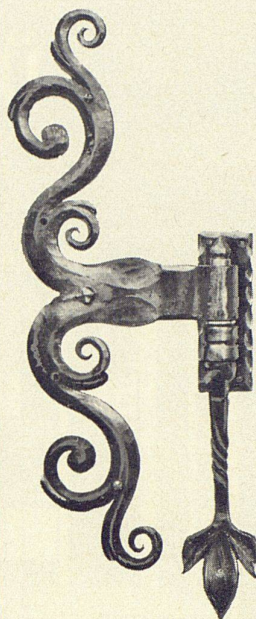
# Schwitter AG

8052 Zürich, Schweiz  
Thurgauerstrasse 121  
Tel. 051 839955/835165

4000 Basel 9, Schweiz  
Allschwilerstrasse 90  
Telefon 061 388850

1000 Lausanne, Suisse  
44, Avenue de la Gare  
Téléphone 021 228675

## Echt handgeschmiedete Stil-Beschläge «ARVE»



Beschläge für Türen Möbel  
Fenster Truhen  
Garderoben

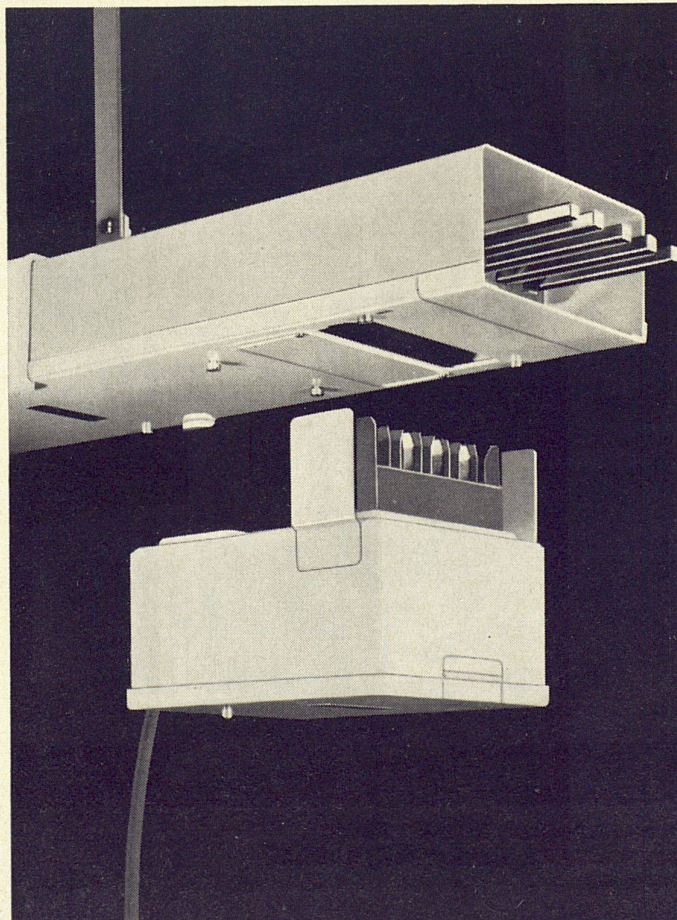
komplettes Sortiment ab Lager  
lieferbar

schöne Ausführung, form- und  
maßgerecht

Extra-Anfertigungen möglich

Verlangen Sie Photos und Preis-  
liste und anschließend Muster

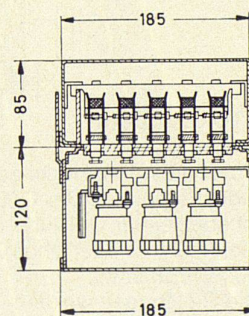
**Hans Guler** Spezialist für hand-  
geschmiedete Beschläge  
8820 Wädenswil  
Telefon 051 - 75 33 43



## Woertz Stromkanäle



für Maschinen-  
anschlüsse in  
Fabriken, Werkstätten  
und Montagehallen



Oskar Woertz  
Fabrik elektrotechnischer Artikel  
Eulerstrasse 55 - 4002 Basel 2  
Telephon 061 - 23 45 30



Keller+Co AG 5313 Klingnau 056 / 45 27 71

Es könnte ja sein,  
dass Ihnen ausgerechnet diese  
Kombination –  
Sichtbeton mit bakelisiertem Sperrholz  
– nicht gefällt!

(... dann allerdings hätten wir Pech gehabt! Pech deshalb, weil das Bild Ihres Geschmackes nur auf der Rückseite dieser Anzeige plazierte wurde – entschuldigen Sie bitte.)

Es könnte ja aber auch sein (und ist es vermutlich auch),  
dass Ihnen diese Kombination – Sichtbeton mit bakeli-  
siertem KELLER-Sperrholz – sehr gut gefällt.  
Sogar besser als alle auf der Rückseite abgebildeten  
Kombinationen!  
Es ist eine Frage des Geschmackes.  
Der Entscheid liegt bei Ihnen!

Und nun, wie werden Sie kombinieren?  
Sichtbeton mit bakelisiertem Sperrholz? oder Kunststein mit bakeli-  
siertem Sperrholz? oder Naturstein mit bakelisiertem Sperrholz?  
oder, oder, oder?  
Bakelisiertes KELLER-Sperrholz eignet sich für alle Gebiete des  
Aussenbaus. Es ist wetterfest und lässt sich mit anderen Baustoffen  
harmonisch kombinieren.



Vas für Baustoffe eignen sich zum  
Kombinieren mit bakelisiertem  
KELLER-Sperrholz?

Wie hoch ist der Preis für bakelisiertes  
KELLER-Sperrholz?

Wo kann bakelisiertes KELLER-Sperr-  
holz angewendet werden?



Keller+Co AG 5313 Klingnau 056 / 45 27 71

*Zu Punkt 1:* Ob Sie bakelisiertes KELLER-Sperrholz mit  
Sichtbeton / Sichtbackstein / Putz / Kunststein / Kalkback-  
stein / Travertin / Naturstein / Waschbeton / Aluminium  
oder irgendwelchen andern Baustoffen kombinieren – bake-  
liertes KELLER-Sperrholz eignet sich überall.

*Zu Punkt 2:* Bakelisiertes KELLER-Sperrholz ist preisgünstig.  
in Quadratmeter (10 mm dick) kostet nur Fr. 22.70!  
dazu kommen natürlich noch Verschnitt- und Montagekosten.

*Zu Punkt 3:* Bakelisiertes KELLER-Sperrholz eignet sich für  
alle Gebiete des modernen Aussenbaus.

So zum Beispiel für:

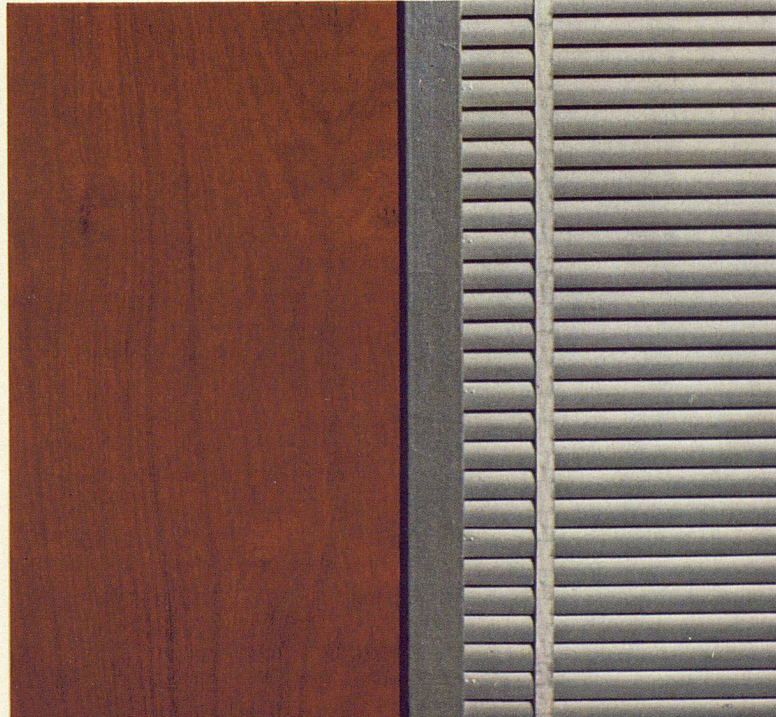
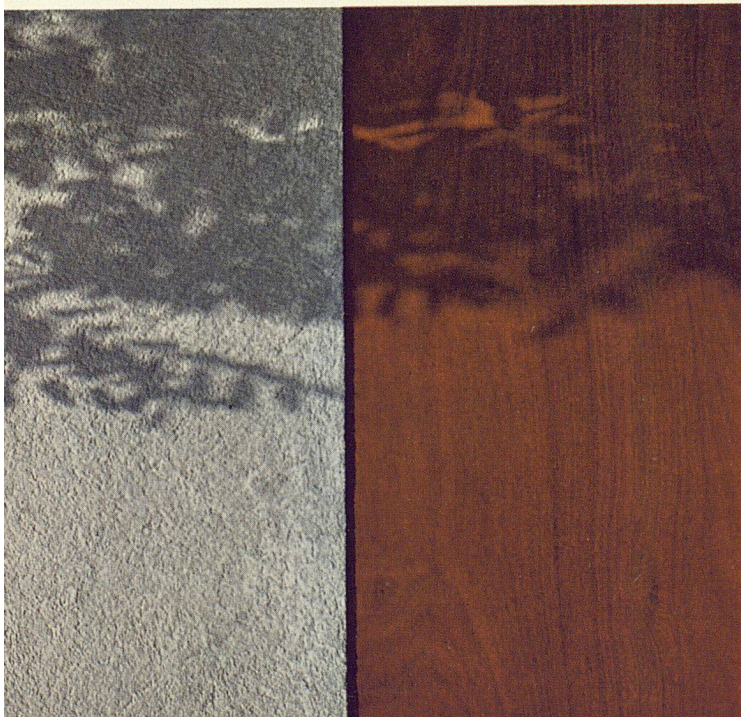
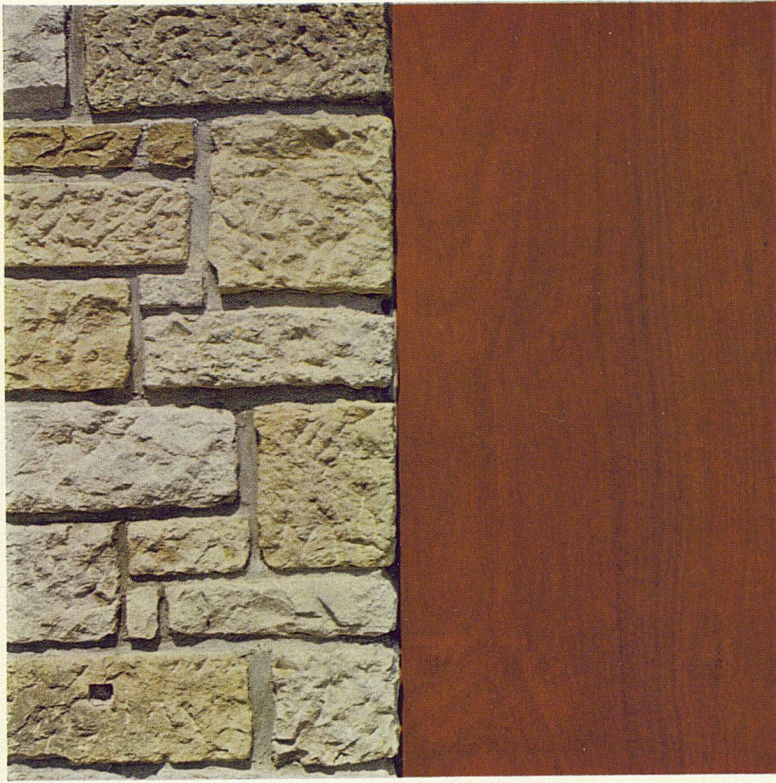
Fassadenverkleidungen

Umkleidekabinen in Strandbädern und auf Sportplätzen

Baracken und Kioske

Balkonbrüstungen

Dachuntersichten usw.



## Nur die Feuerwehr hat noch mehr rote Autos als wir



Wenn Sie also einen OERTLI-Brenner oder eine OERTLI-Wasserenthärtungsanlage installieren möchten, dann können wir Ihnen mit einem einzigartigen Service dienen. Das ist mithin ein Grund, weshalb sich bisher Hunderttausende für OERTLI-Produkte entschieden haben.

Jeder OERTLI-Servicemonteur ist ein ausgebildeter Fachmann, auf den Sie sich verlassen können. Wenn's drauf ankommt, ist er mit seiner «fahrenden Werkstatt» rasch zur Stelle.

Auch in der Nacht und an Sonn- und Feiertagen.

### OERTLI-Service — einzigartig in der Schweiz!

Ich bitte um nähere Auskunft über:

- ☐ Oelfeuerung
- ☐ Gasfeuerung
- ☐ Wasserenthärtung
- ☐ Brenner-Service-Abonnement

Name: \_\_\_\_\_

Adresse: \_\_\_\_\_  
\_\_\_\_\_

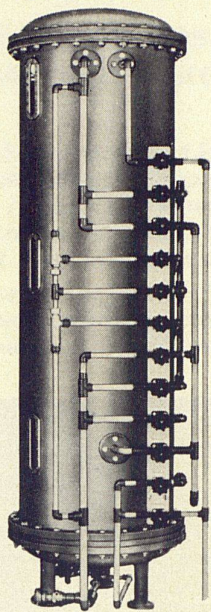
Tel. \_\_\_\_\_

Ausschneiden und einsenden an:

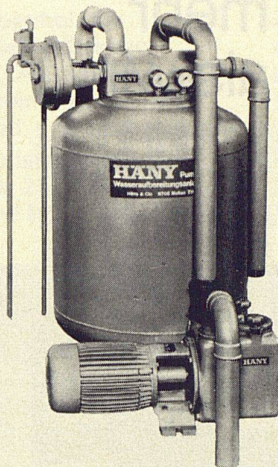
ING. W. OERTLI AG, Zürichstrasse 130, 8600 Dübendorf, Tel. 051 85 05 11

# OERTLI

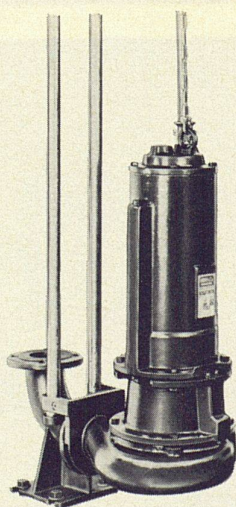
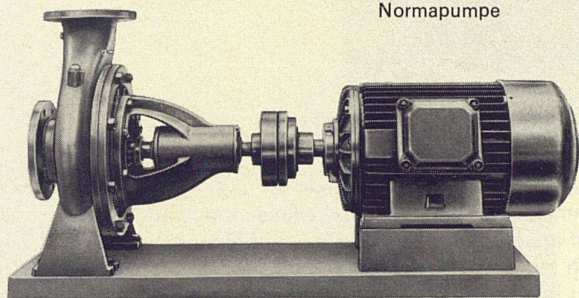
Ionenaustauscher



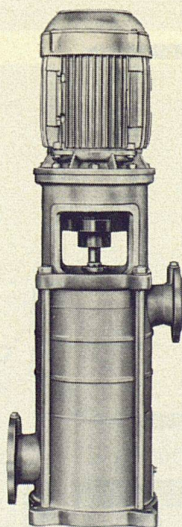
Schwimmbadfilter



Normpumpe



Abwassertauchpumpe



Hochdruckpumpe

## Häny bietet mehr...

als nur ein breites Programm hochwertiger Pumpen, die wegen ihrer Zuverlässigkeit und ihres hohen Wirkungsgrades besonders geschätzt sind.

Häny verfügt über einen Stab erfahrener Ingenieure und Pumpenspezialisten, der Sie nicht nur in der Auswahl von Einzelpumpen berät, sondern Sie auch in allen Fragen der Projektierung von Anlagen gerne unterstützt.

Die Erfahrungen unserer Spezial-Abteilung für Projektierung sind weitreichend und umfassen Wasserversorgungs-, Kühlwasser-, Feuerschutz-, Druckerhöhungs-, Kesselspeise-, Bewässerungs-, Entwässerungs- und Abwasseranlagen.

Ferner verfügt Häny über eine Abteilung für Wasseraufbereitung, die sich mit Trink- und Gebrauchswasserfiltern, Schwimmbadfiltern und Vollentsalzungsanlagen befasst.

Vollentsalzungsanlagen, überhaupt Wasseraufbereitungsanlagen, sind Vertrauenssache. Unsere erfahrenen Chemiker und Verfahrenstechniker wissen Bescheid und bürgen für fortschrittliche Lösungen Ihrer Wasserprobleme.

# HÄNY

Häny & Cie.  
Pumpen und  
Wasseraufbereitungsanlagen  
8706 Meilen ZH, Tel. 051 73 05 55

# Das <sup>kleinste</sup> Haus mit NYLSUISSE-



NYLSUISSE qualité contrôlée =  
eingetragene Schutzmarke  
für geprüfte Erzeugnisse aus  
Nylon der VISCOSUISSE,  
Emmenbrücke, die deren  
Qualitätsvorschriften  
entsprechen.

## Teppich.

Sicher weiss die kleine Puppenmutter nicht, dass der NYLSUISSE-Teppich schallschluckend und lichtecht ist.

Der Kleinen sind auch Strapazierfähigkeit und Pflegeleichtigkeit nicht das Wichtigste. Doch die Vorteile fusswarm und trittelastisch sind ihr vertraut; die fühlt sie.

Wenn sie gross ist, wird sie diese Vorteile schätzen. Dann weiss sie, dass ein NYLSUISSE-Teppich «qualité contrôlée» in jedes Haus gehört.

Informieren Sie sich über das grosse Sortiment von NYLSUISSE-Teppichen, uni und gemustert in vielen Farben, bei unserer Marketing-Abteilung.

**VISCOSUISSE**  
SOCIÉTÉ DE LA VISCOSE SUISSE/EMMENBRÜCKE

Telefon 041-5 21 21

Diese Teppichfabrikanten führen NYLSUISSE-Teppiche:

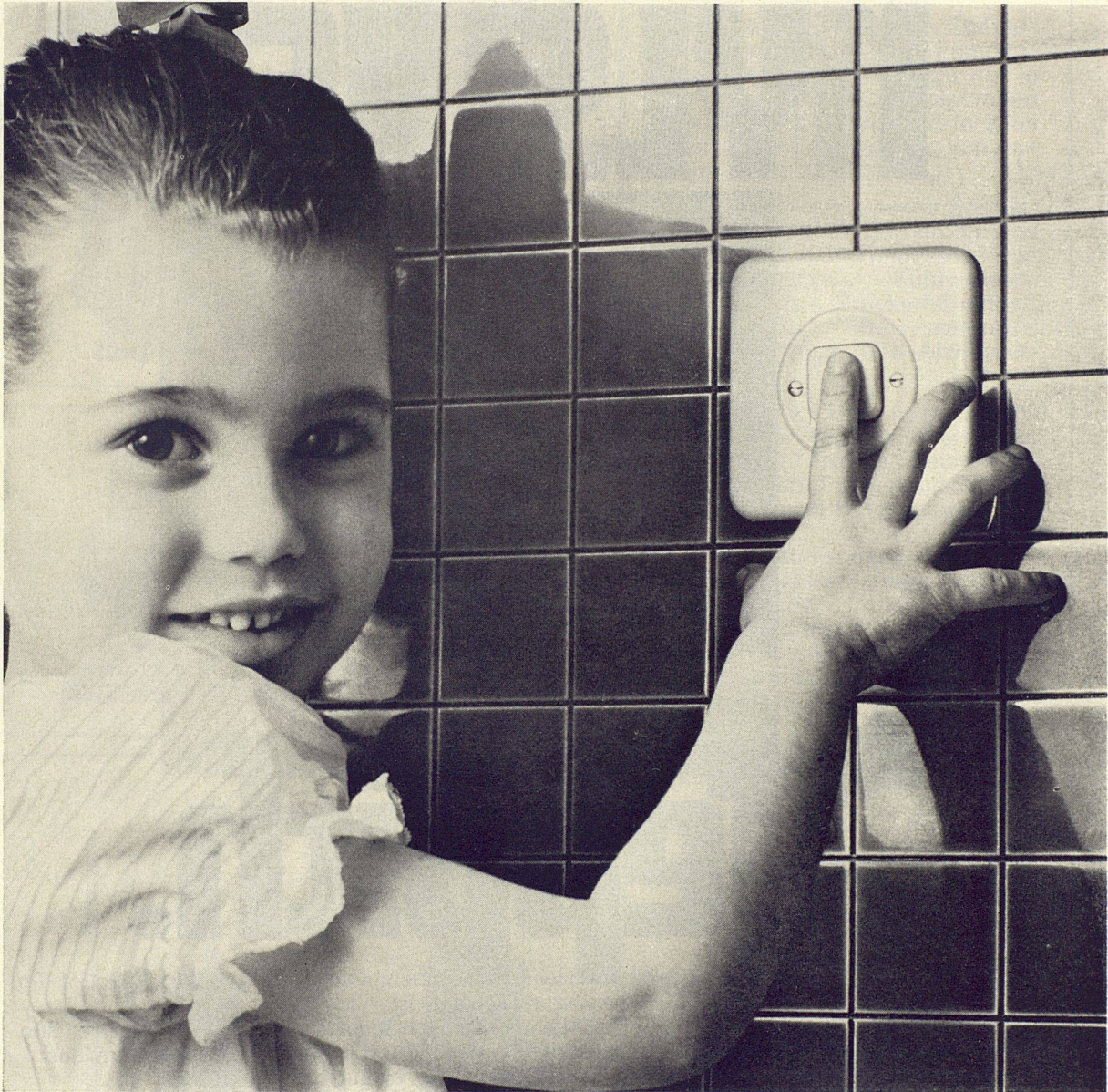
Fatati SA, Quartino  
Giubiasco Industrie AG, Giubiasco  
E. Kistler-Zingg AG, Reichenburg  
Schweiz. Teppichfabrik, Ennenda

Stamm AG, Eglisau  
Teppichfabrik Melchnau AG, Melchnau  
Tischhauser & Co. AG, Bühler  
Tiara AG, Urnäsch



# Der neue Spülkomfort: GEBERIT ELECTRA

*Die elektromagnetische Auslösung, die zu allen GEBERIT-Spülkästen passt.*



GEBERIT ELECTRA macht das Betätigen der WC-Spülung spielend leicht. Sie ist leise und absolut betriebssicher, dazu unabhängig vom Wasserdruck, unabhängig vom Schwimmerventil und erfordert keinen Filter in der Wasserzuleitung. Alle elektrischen Zubehörteile sind vom SEV genehmigt. Die Betätigung mittels pneumatischen Fusswand- bzw. Fussbodendrücken ist wartungsfrei und genügt höchsten hygienischen Anforderungen.

*Weitere Möglichkeiten für die Auslösung des Spülvorganges sind der Hand-Impulschalter, der direkt mit dem Magnetheber*

*verbunden wird, fotoelektrische oder Zeit-auslösung usw.*

Die GEBERIT ELECTRA lässt sich daher auch in einem anderen Raum installieren. Und zwar so, dass alle Teile verdeckt sind, also nichts beschädigt werden kann. Und was besonders wertvoll ist: Die GEBERIT ELECTRA wahrt das Baukasten-Prinzip. Der Elektromagnetheber passt auf die Universalgarnitur und kann somit auch nachträglich auf alle GEBERIT-Spülkästen (ab Modell 1968) montiert werden: auf WC- und Pissoir-Spülkästen, auf tiefhängende und hochhängende wie

auch das Wandeinbau-Modell Nr. 10.600. Verlangen Sie unseren ELECTRA-Prospekt bei Ihrem Sanitär-Grosshändler oder direkt bei uns.



**GEBERT+CIE**  
Armaturen- und Apparatefabrik  
8640 Rapperswil am Zürichsee  
Tel. 055 2 03 44 Telex 75625

70  
L

# Architekten

Müssen Wände immer starr sein?

Flexible Wände für individuelle Raumgestaltung kann man von vornherein planen. Wer behauptet das Gegenteil? Wenn Faltwände für die Bedürfnisse des Bauherrn funktionell richtig vorgesehen sind, überzeugen sie als architektonische Elemente genauso gut oder sogar besser als starre Mauern. Beim Bau von Ein- und Mehrfamilienhäusern, Hotels und Restaurants, Kirchen und Schulen sind bewegliche Wände eine ausgezeichnete Lösung für verschiedene Variationen der Raumgestaltung. Zeichnen Sie deshalb die Acordial-Faltwände schon in die erste Planskizze ein. Während des Bauens zeigt sich dann ein weiterer Vorteil: Acordial-Faltwände werden als Fertig-Elemente geliefert und können deshalb von einem einzigen Handwerker rasch montiert werden. Anschlussarbeiten anderer Unternehmer sind unnötig.



Acordial-Faltwände sind zweischalig konstruiert und dämmen Schall und Wärme gut ab. Wählen Sie die Oberfläche der Faltwände je nach Baustil: Entweder mit solidem geschäumtem Spezial-Kunstleder in vielen modernen Farben oder mit repräsentativen, furnierten Holzlamellen verkleidet. Bei beiden Ausführungen bieten Sie dem Bauherrn ein Spitzenprodukt und ein erfreuliches Element moderner Raumgestaltung. Acordial-Faltwände verlangen keine Bodenführung. Teppiche können also durchgehend verlegt werden.

Bruno Piatti Bauelemente  
8305 Dietlikon  
Tel. 051 931611

Regionalvertretungen:  
ROSCONI AG, 5610 Wohlen, Tel. 057 64900  
Büro Lausanne, Tel. 021 327341  
ELBA, Bauelemente, 2500 Biel, Tel. 032 23062  
Giovanni Santini, 6903 Lugano, Tel. 091 33114

Coupon

An Bruno Piatti, Bauelemente, 8305 Dietlikon  
Senden Sie mir bitte Ihre Dokumentation  
über Faltwände.

Name

genaue Adresse

Die Gemeinde Freienbach veranstaltet einen

## Projektwettbewerb

zur Erlangung von Entwürfen für ein neues  
Realschulhaus in Freienbach

Teilnahmeberechtigt sind:

- a) Architekten, die seit mindestens 1. Januar 1969 im Kanton Schwyz niedergelassen sind.
- b) Allfällige Mitarbeiter, die von den Bewerbern zugezogen werden, unterstehen den gleichen Bedingungen.

Für die Prämierung der fünf bis sechs besten Arbeiten stehen Fr. 20 000.– und für eventuelle Ankäufe Fr. 5000.– zur Verfügung.

Fragenbeantwortung: bis 4. August 1970  
Abgabetermin: 12. Oktober 1970

Die Unterlagen können gegen Hinterlegung eines Betrages von Fr. 100.– bei der Gemeindekanzlei Freienbach in Pfäffikon, Telefon (055) 5 42 16, bezogen werden.

Freienbach, im Juli 1970

Der Gemeinderat

Programm von der Wettbewerbskommission SIA genehmigt.



## Plast'o Light die moderne Lichtkuppel

aus Acrylglas, wetterbeständig, *nicht vergilbend*, einschalig und doppelschalig, glasklar oder opal, auch mit Lüftungsvorrichtung sowie in schwer brennbarer Qualität lieferbar.

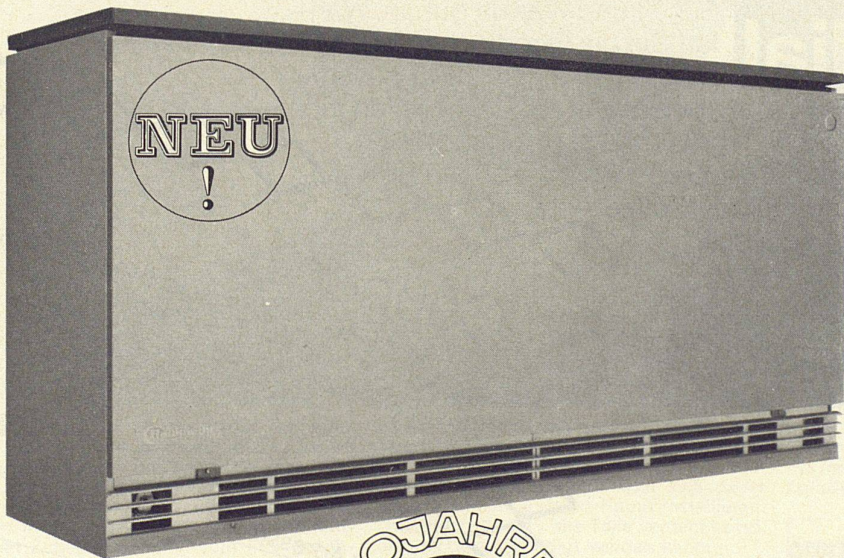
Verwenden Sie als Zargen unsere kostensparenden Aufsatzkränze aus Kunststoff.

**Gerberei Schneider AG, 3507 Biglen**

Abteilung Kunststoffe

Telefon 031 91 54 91

## Dieses Speicherheizgerät heizt billiger, ohne Bedienung, ohne Abgase, ohne Öltank und Heizraum!



weiss, was Frauen wünschen!

Ein neues Heizsystem hat seinen Siegeszug angetreten. Nachts speichert das Gerät die Wärme zum reduzierten Stromtarif, tagsüber gibt es Wärme in gewünschter Menge ab. Automatische Regelung der Aufladung und individuelle Einstellung der Raumtemperatur durch Zimmer-Thermostat. Flachbauweise: nur 30 bzw. 36,5 cm tief! Lässt sich unter dem Fenstersims bündig anschliessen. Zeitlos-moderne Form, hohe Sicherheit und lange Lebensdauer. Vereinfachte Planung und viele kostensparende Vorteile. Kamine, Schächte, Leitungen und Tanks fallen weg. 9 Geräte für jeden Wärmebedarf.

Verlangen Sie unverbindlich die ausführliche Dokumentation mit dem Coupon!

### COUPON

Ich wünsche die ausführliche Dokumentation über die neuen Bauknecht Elektro-Speicherheizgeräte.

Name \_\_\_\_\_

Adresse \_\_\_\_\_

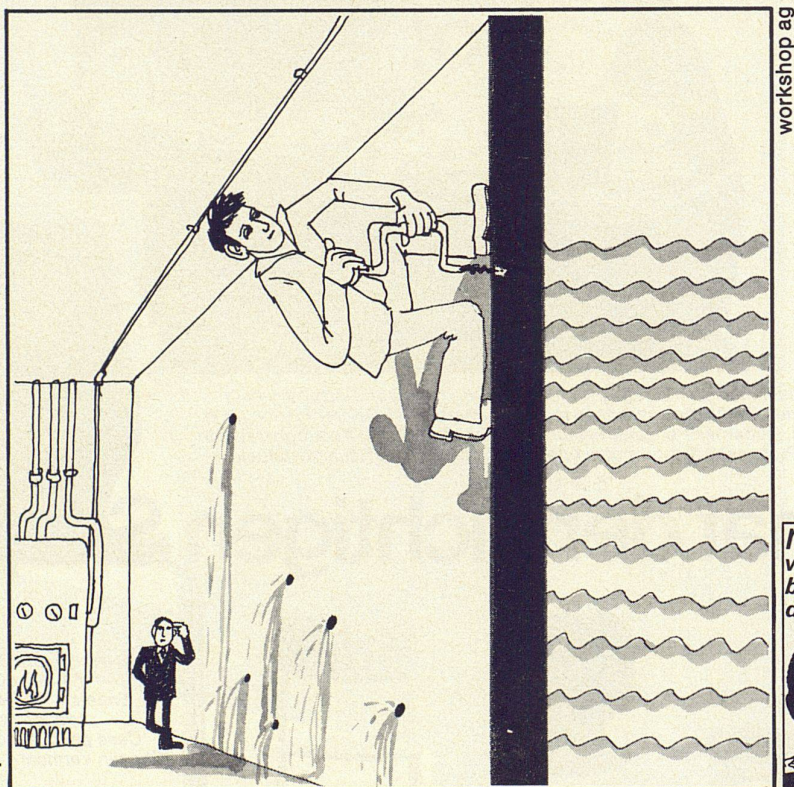
PLZ/Ort \_\_\_\_\_

Fabrik und Generalvertrieb:  
Bauknecht Elektromaschinen AG,  
5705 Hallwil, Tel. 064/54 17 71

710

# Wissen Sie, was Renesco-Spezialisten tun, damit kein Wasser durch die Mauern dringt?

## Zuerst bohren sie Löcher in die Wand...!



Mindestens beim RENESCO-Flexin-Verfahren trifft dies zu. Dem modernsten elastischen Injektionsverfahren, das im Augenblick zur Anwendung gelangt. Darum haben wir die

paradoxe Situation, dass dort wo Wasser eindringt Löcher gebohrt werden, um es zu stoppen. Aber dafür können Sie auch buchstäblich zusehen, wie es versiegt. — Täglich erleben unsere Spezial-Equipen solche Situationen. Und sie finden es völlig normal, wenn nach getaner Arbeit kein Wasser mehr durch die Mauern dringt. Ist es eigentlich auch — denn schliesslich sind ja für die Wasserzufuhr extra Röhren eingebaut worden. Warum also sollen sie sich aufregen über etwas, das völlig normal ist? Gewusst wie — das ist das ganze Geheimnis. Und diese Leute wissen wie! — Natürlich gibt es ausser den Flexin-Injektionen auch noch andere, starre und kombinierte Abdichtungsverfahren. Fragen Sie ruhig unsere Spezialisten. Die wissen Bescheid: Welche Methode wann und warum zur Anwendung kommen muss. Welches Verfahren gerade für Sie das richtigste, schnellste und preisgünstigste ist. Und darum sagen wir, das seien die kühlen Köpfe der RENESCO, die besser denken können. Wann dürfen wir für Sie Probleme lösen?



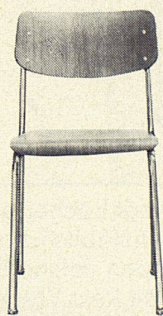
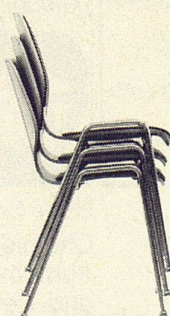
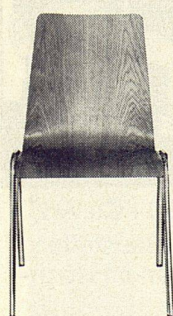
René Schmid + Co. AG  
Chemische Baustoffe  
Abdichtungen im Hoch-  
und Tiefbau  
Schaffhauserstrasse 359  
8050 Zürich  
Telefon 051 46 46 92

# renesco



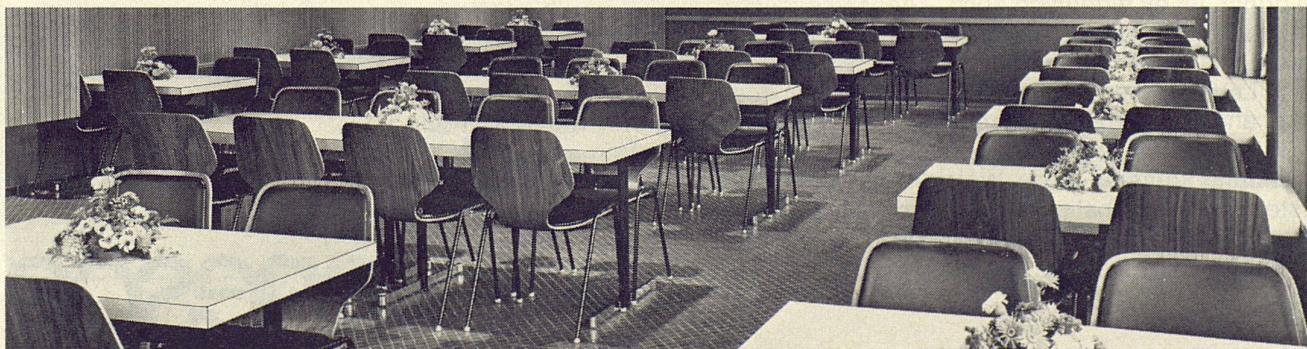
*Zum Essen braucht es einen angenehmen Stuhl, Platz an einem genügend grossen Tisch, ein wenig Bequemlichkeit – zum Entspannen. Damit man nachher wieder fit zur Arbeit ist. Bei der Planung von zweckmässigen Industriekantinen, modernen Personalrestaurants oder gediegenen Konferenzräumen helfen wir Ihnen. Verlangen Sie Prospekte, Mustermöbel oder Vorschläge für die Raumgestaltung.*

## Embru hat den richtigen Sitzplatz



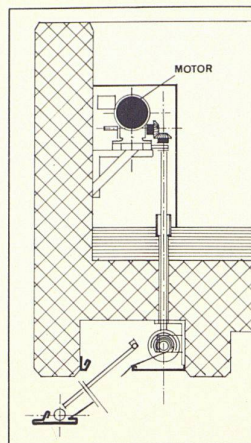
Embru-Werke, 8630 Rüti, Tel. 055/44 844  
 Filiale: 8026 Zürich,  
 Engelstr. 41, Tel. 051/23 53 13  
 Agence de Lausanne:  
 Case postale, 1000 Lausanne 19,  
 Chemin Vermont 14, Tél. 021/26 60 79

**embru**



Emil Schenker AG  
Storenfabrik  
5012 Schönenwerd  
064 - 41 20 31

Die bewährten Stoffe, welche bei Schenker-Storen zum Einsatz kommen, sind wetterbeständig, formstabil, wasserabstossend, lichtbeständig und können nass aufgerollt werden. Diese Qualitäten erlauben viele neue Möglichkeiten. Besprechen auch Sie Ihre Sonnenschutzprobleme mit unseren Technikern – sicher werden auch Sie mit ihnen zusammen individuelle Lösungen finden, welche Ihren Wünschen voll entsprechen.



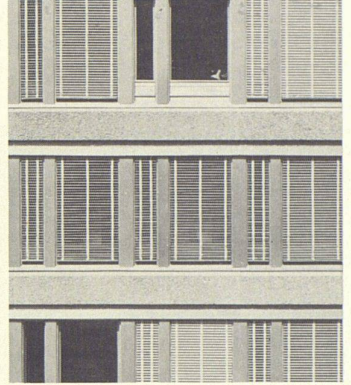
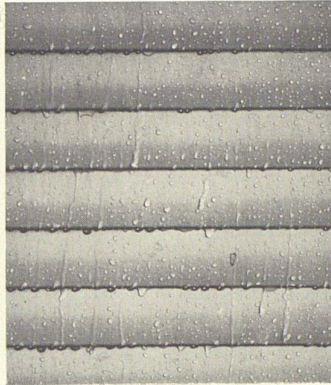
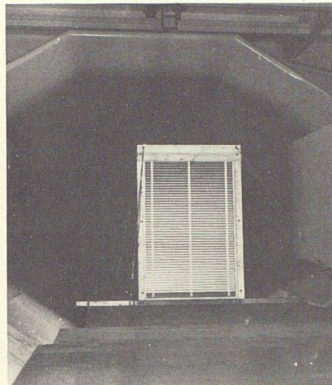
Lieferung von motorisierten  
Stoffmarkisen sowie Lamellenstoren  
am ganzen Haupttrakt.  
Farbbild:  
Aarg. Elektrizitätswerke Aarau  
Meyer + Keller, Basel  
Architekten BSA  
Foto: J. Stieger, Kaiserstuhl

**Schenker** Storen

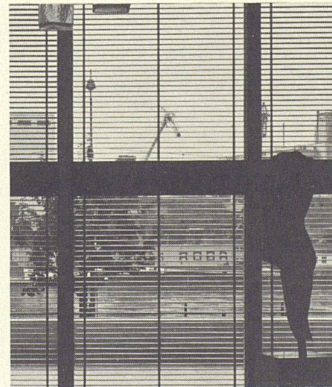
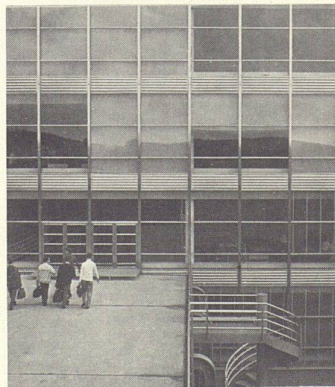
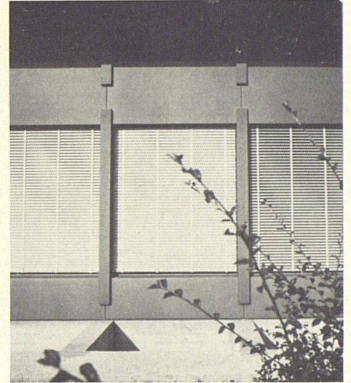
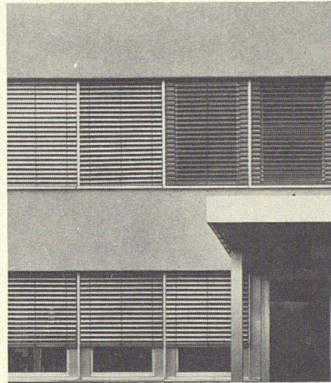


Seit über  
10 Jahren  
fabrizieren wir  
sturmsichere  
Raffstoren...

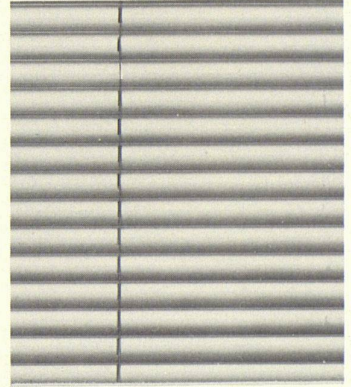
...schon 1961  
sind diese im  
grossen Wind-  
kanal der  
Flugzeugwerke  
Emmen  
hart getestet  
worden



Inzwischen  
hat die Praxis  
getestet. – Die  
sturmsicheren  
SCHENKER-  
Raffstoren  
haben gut  
abgeschnitten



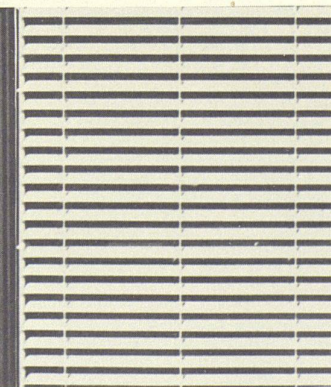
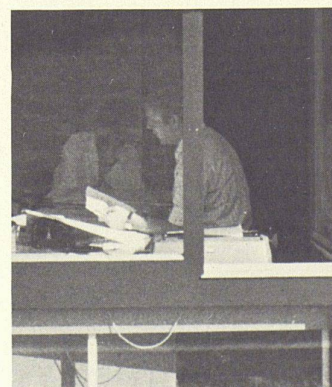
Deshalb  
haben wir ein  
Plus  
in Sachen  
Erfahrung



und noch  
etwas...

SCHENKER-Raffstoren gibt es in  
drei verschiedenen Lamellen-  
breiten:  
80 mm, randgebördelt,  
sturmsicher!  
58 mm, randgebördelt,  
sturmsicher!  
50 mm, flexibel

Wenn Sie Ihre nächste Fassade  
gestalten, so denken Sie an die  
drei Rastermöglichkeiten mit  
SCHENKER-Raffstoren.

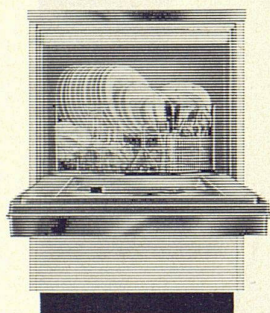


Emil Schenker AG  
5012 Schönenwerd  
Telefon 064 412031

Vertretungen in:  
Basel Bern Biel Chur Fribourg  
Genève Lausanne Locarno  
Lugano Luzern Neuchâtel  
St.Gallen Sion Solothurn  
Winterthur und Zürich

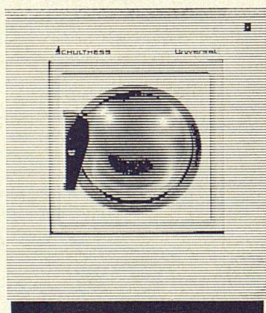
# Qualität ist heute selbstverständlich.

## Aber was ist das gegen eine währschafte Schulthess.



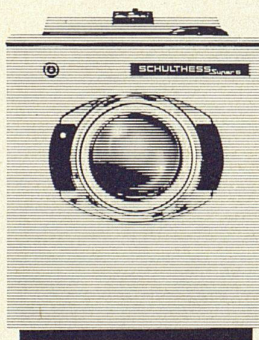
Schulthess Geschirrwashautomat SG/6.

Fassungsvermögen: 6 Normgedecke. Lochkarten steuern die verschiedenen Wasch- und Spülprogramme. Sechsfaches Düsenprühsystem und drehbarer Geschirrkorb vervielfachen die Waschwirkung. Sehr kurze Waschzeiten. Vollautomatisch vom Vorspülen bis zur Glanz Trocknung.



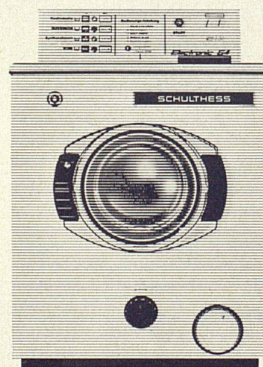
Schulthess Universal. Waschvollautomat für Etagen, Einfamilienhäuser und kleinere Mehrfamilienhäuser.

Programmwahlscheibe mit 14 Programmen. Hohe Schwingdrehzahl. Absolut stand- und vibrations-sicher. Alle Temperaturen werden automatisch gesteuert, reguliert und den entsprechenden Textilien angepasst.



Schulthess Super 4 oder 6 sind Waschvollautomaten mit Lochkartensteuerung. Für grössere Haushaltungen und Mehrfamilienhäuser.

Die einzigartige Lochkartensteuerung ermöglicht sämtliche heutigen und zukünftigen Waschprogramme, die alle ganz exakt auf das Waschgut abgestimmt sind.



Schulthess Electronic 64 Münzwaschvollautomat für Mehrfamilienhäuser, Wohnsiedlungen und Waschsaloons.

Wahl der verschiedenen Waschprogramme durch Geldeinwurf. Keine Wasch- und Stromabrechnungen mehr mit den Mietern. Das Kassenbestandszählwerk zeigt den genauen Stand der Waschgeld-Einnahmen an. Die Electronic 64 kassiert, wählt, wäscht, zählt und rechnet ab.

Ins Schulthess-Programm gehören auch Grosswaschanlagen, Extraktoren, Zentrifugen, Trockner, Muldenmangen und Bügelautomaten.

### SCHULTHESS



Schulthess Automaten finden Sie bei: Maschinenfabrik Ad. Schulthess & Co. AG, 8039 Zürich, Stockerstrasse 57, Tel. 051 36 73 50, 3000 Bern, Aarberggasse 36, Tel. 031 22 03 21, 7000 Chur, Bahnhofstrasse 9, Tel. 081 22 08 22, 9008 St. Gallen, Langgasse 54, Tel. 071 24 97 78, 1200 Genf, 6, rue de la Flèche, Tel. 022 35 88 90, 1003 Lausanne, 3, place Chauderon, Tel. 021 22 56 41, 2000 Neuenburg, 9, rue des Epancheurs, Tel. 038 5 87 66, 6962 Lugano-Viganello, Via la Santa 18, Tel. 091 51 89 71.

# LONZA

## Betonhartstoff **LONSICAR**

für zementgebundene  
Hartbetonbeläge



hart  
zäh  
schlagfest  
druckfest

abnutzungsbeständig  
gleitsicher  
wartungsfrei  
staubfrei

wirtschaftlich  
haltbar  
dauerhaft  
unfallverhütend

für  
Fabrikhallen  
Lagerhallen  
Parkhäuser  
Garagen  
Wildbach-  
verbauungen

Kläranlagen  
Kraftwerkbauten  
Flugplatzanlagen  
Rampen  
Schlachthäuser  
Silos

Speditiousräume  
Treppen  
Unterführungen  
Wehrschwellen  
Werkstätten

Beratungsdienst auf der Baustelle

270

LONZA AG  
Münchensteinerstrasse 38 4002 Basel Telefon 061/34 38 50

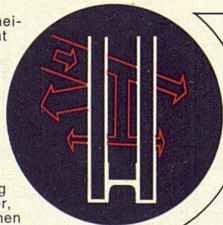
**Hitze  
Blendung  
STOPRAY  
schützt  
wirksam und dauernd**



**WIE ?** Die STOPRAY-Verglasung besteht aus zwei Scheiben, die durch eine entfeuchtete und filtrierte Luftschicht voneinander getrennt und am Rand durch einen geschweissten Metallsteg verbunden sind. Die Innenseite eines Glases ist mit einer dünnen Metallschicht versehen, die mehr als 70 % der auftreffenden Sonnenenergie reflektiert. STOPRAY schützt auch wirksam gegen Blendung. Das ergibt im Rauminnen eine angenehme Atmosphäre. STOPRAY wird in folgenden Farbtönen hergestellt: gold, purpur, graublau.

**WO ?** STOPRAY wird überall dort verwendet, wo übermässige Sonnenwärme unerwünscht ist. Diese Verglasung ist speziell für grosse Bauten (z.B. Verwaltungen, Spitäler, Hotels, Werkstätten, Lagerhäuser usw.) geeignet. Es können dadurch bei der Wahl von Klimaanlage wesentliche Einsparungen erzielt werden.

**WARUM ?** Warum sollen wir noch weitere Eigenschaften aufzählen ? Verlangen Sie einfach unsere Referenzliste und die technische Dokumentation.



BITTE SENDEN SIE MIR DIE STOPRAY-DOKUMENTATION

Name .....

Adresse .....

PLZ/Ort ..... 208 ST



ist ein Patent der GLAVERBEL.  
Garantie: 10 Jahre.



**Glaverbel**  
Das belgische Glas von Weltruf

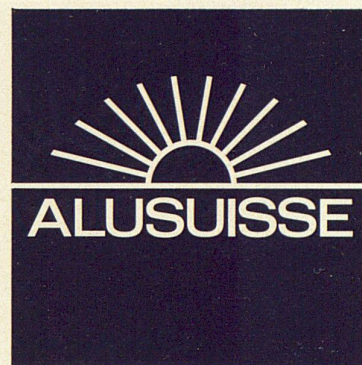
Brüssel

Generalvertreter für die Schweiz: JAC. HUBER & BUEHLER  
Mattenstrasse 137 - 2500 Biel 3 - Tel. 032/6.88.33 - 2.32.11

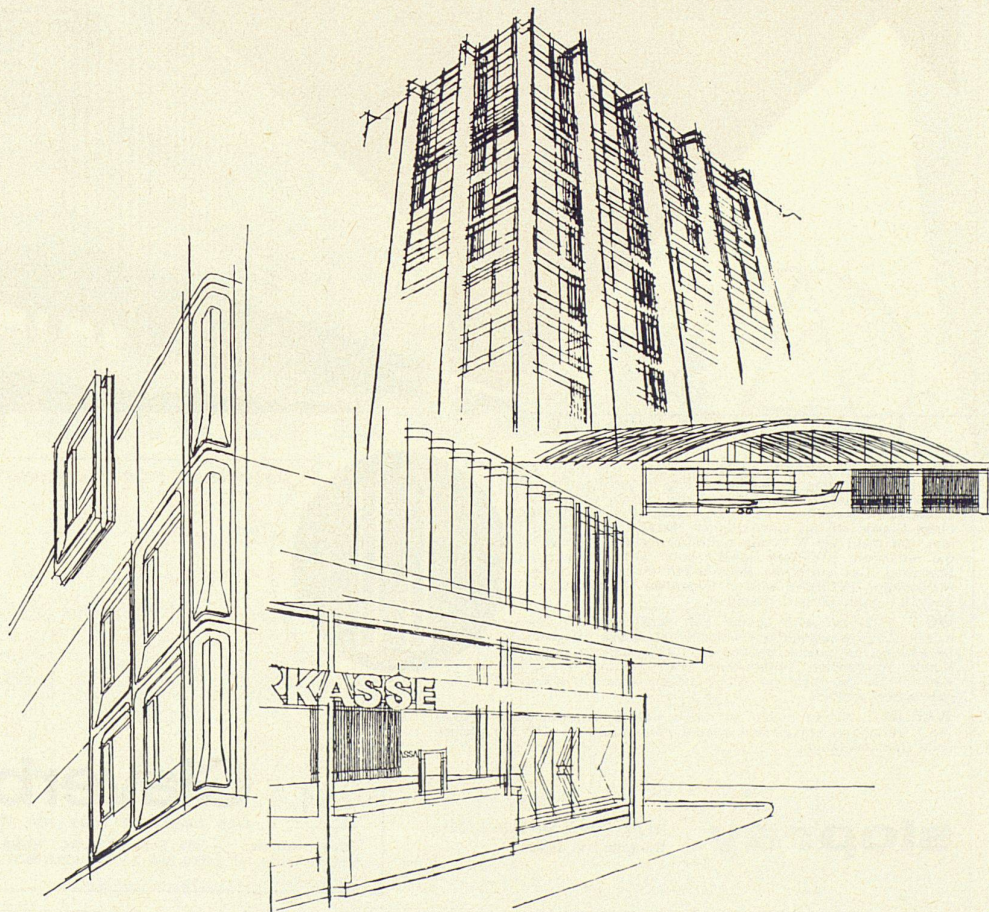
# Alusuisse Aluminium Baustoff für 1000 Ideen!

Aluminium findet im Bauwesen dank der verschiedenartigsten Lieferformen und seiner vielen guten Eigenschaften immer breitere Verwendung.

Profile, Bleche, gewellte Bänder, Verbundplatten, gegossene Elemente, neue Legierungen und Oberflächenverfahren, z.B. für beständige Eigenfärbungen, öffnen ein weites Gebiet für die gestalterischen Ideen der Architekten. Aluminium hat seine Dauerbewährung und damit auch seine Wirtschaftlichkeit schon längst unter Beweis gestellt. Die Alusuisse-Fachleute stellen ihre reiche Erfahrung in den Dienst der Kunden. Wer mit Aluminium baut, baut für die Zukunft. Fragen Sie die Alusuisse, arbeiten Sie mit Alusuisse-Material. Sie können sich darauf verlassen.



Schweizerische Aluminium AG Verkaufsabteilung CH-8048 Zürich Telefon 051/54 80 80



4 120

# Warum Installationen durch TROESCH-appeal dankbare Kunden schaffen

Es spricht sich herum: Die Qualität der TROESCH-Produkte, das „gewisse Etwas“ der Formgestaltung, der Kundendienst, die Kulanz, die fachliche Beratung, das macht einen Teil. Den anderen, das handwerkliche Können, die

technische Problemlösung bieten Sie. All das zusammen ergibt dankbare Kunden. Für Sie ebenso wichtig wie für uns. Sichern Sie sich die beste Rückendeckung: Produkte mit dem TROESCH-appeal. Gehen Sie mit uns zusammen.

TROESCH & Co. AG

Köniz/Bern, Sägemattstrasse 1

Zürich, Ausstellungsstrasse 80

Basel, Dreispitzstrasse 20

Lausanne, 9, rue Caroline

Thun, Frutigenstrasse 24B

Tel. 031/53 77 11

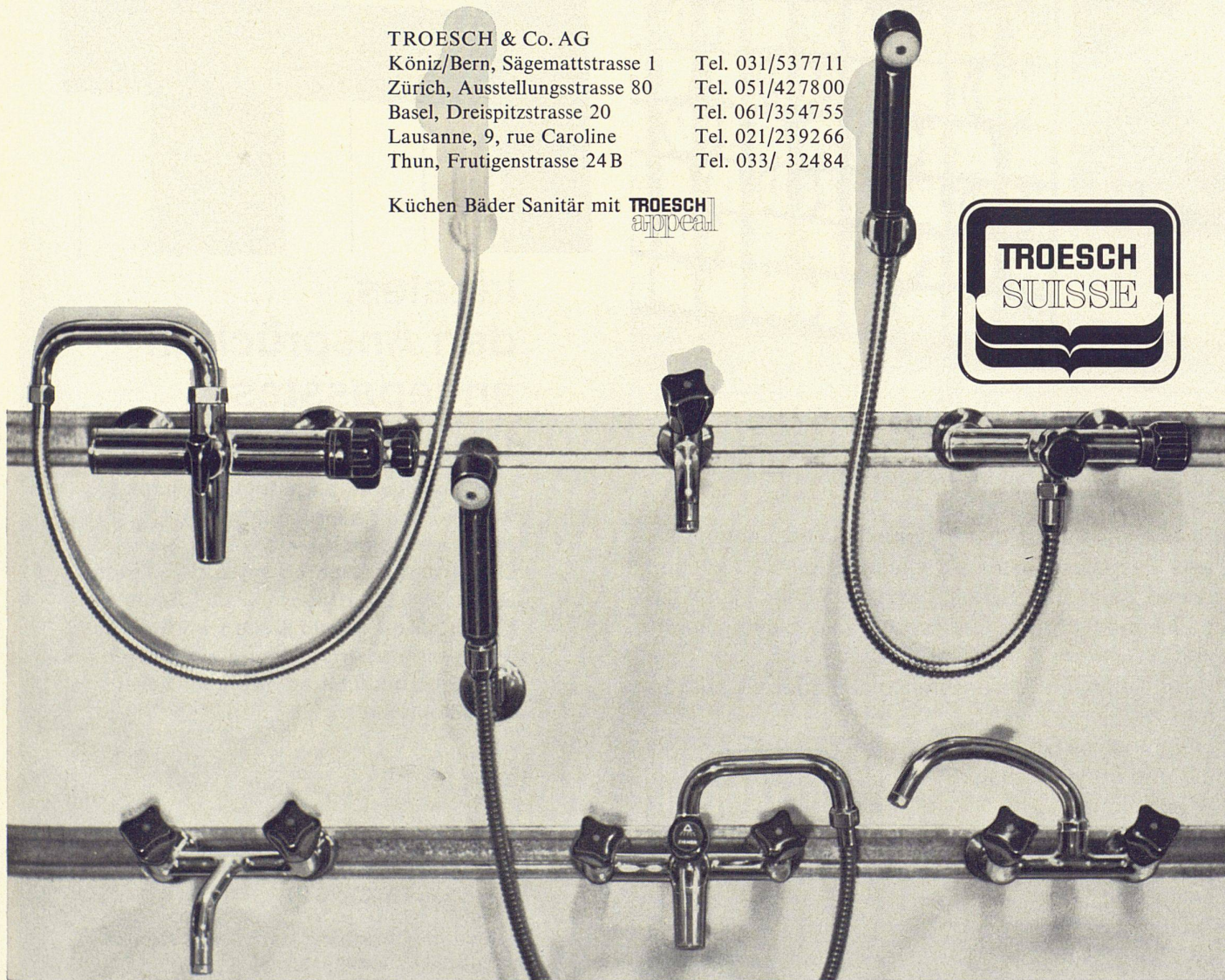
Tel. 051/42 78 00

Tel. 061/35 47 55

Tel. 021/23 92 66

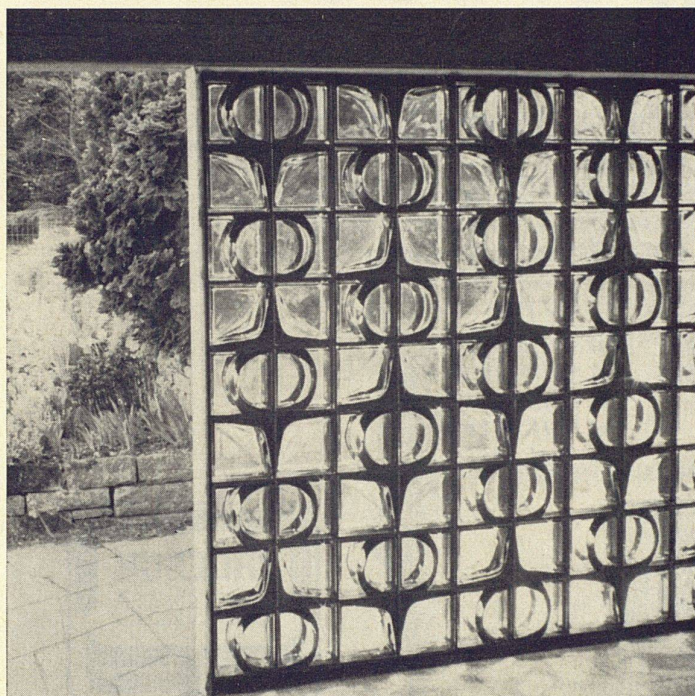
Tel. 033/ 3 24 84

Küchen Bäder Sanitär mit **TROESCH**  
appeal



Chiaro, der neue P. C. Relief-Glasbaustein, wurde von der bekannten Design-Firma Peter Muller-Munch Associates in zwei Modellen kreiert. Das eine mit halbkreisförmigem, das andere mit scharf abgewinkeltem Sichel-Relief mit schwarzer Kontur. Mit beiden Typen lassen sich viele elegante Kombinationen mit wirkungsvollen Kontrasten erzielen.

Der Chiaro-Glasbaustein eignet sich besonders im Innenausbau, als Eingangspartie, Windfang, Trennwand usw. und gibt jedem Bau eine besondere ästhetische Note.



Chiaro-Glasbausteine haben die üblichen Normmaße 19,6/19,6/10 cm (Fugenteilungsmaß 20,4 cm), so daß Sie jederzeit auf Chiaro umdisponieren können.

Selbstverständlich bietet er auch die bekannten Vorteile des Glasbausteines, wie vorzügliche Isolation gegen Kälte und Schall, höchste Sicherheit gegen Feuer und Einbruch, und schützt so Leben und wertvolles Gut.

Bitte verlangen Sie unsere Kombinationszeichnungen.

Lieferung von Glasbausteinen mit und ohne Montage.

Spezialfirma für Glasbetonbau

8004 Zürich

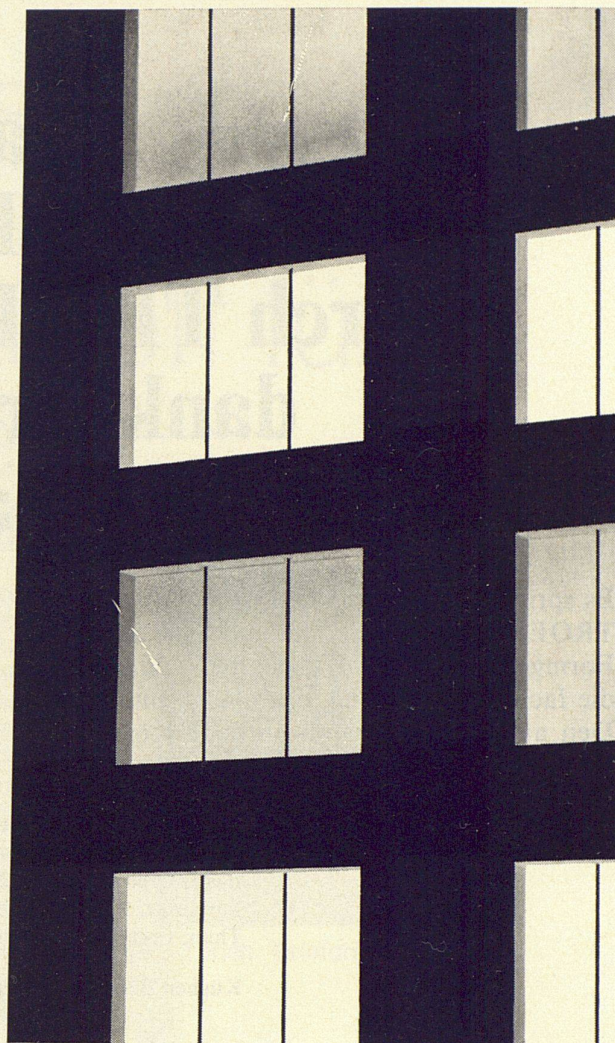
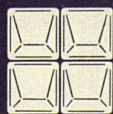
Feldstraße 111

Tel. 051 / 27 45 63

und 23 78 08

**SCHNEIDER  
+SEMADENI**

8004 ZÜRICH



## Ideales, den Ansprüchen angepasstes Licht

In jedem Raum, an jedem Arbeitsplatz ideales, den Ansprüchen genau angepasstes Licht — das ist unser Leitsatz. Wir möchten Ihnen dabei helfen, jedem Ihrer Auftraggeber das Beste zu bieten. Und deshalb stehen wir Ihnen gerne mit Rat und Tat zur Seite. Rufen Sie uns unverbindlich an — legen Sie uns Ihre Probleme vor.



HUCO AG, Leuchtenfabrik, Münchwilen TG  
Telephon (073) 26 27 27

Für die Kantonalbank Weinfelden lieferten wir die Beleuchtungskörper

# wie isolieren Sie Zweischalen- Mauerwerk?

Mit Mineralfaser-Platten? Gut so!

Sie verlangen günstigen Isolierwert?  $\lambda = 0,029 \text{ kcal/mh } ^\circ\text{C bei } 0 ^\circ\text{C!}$

Sie wünschen ein hohes Raumgewicht?

Genügen  $45 \text{ kg/m}^3$ ?

Wir haben ausserdem Platten mit  $70$  und  $100 \text{ kg/m}^3$ .

Und Stärken ab  $25 \text{ mm}$ .

Angenehme Verarbeitung. Starke Karton-Verpackung.

Handliches Format. Prompte Lieferung.

Keine Frage: Sie isolieren Zweischalen-Mauerwerk

# mit Roiclaine-113

Geben Sie uns Konstruktion, Beheizungsart  
und Erstellungsort Ihres Projektes bekannt.

Wir berechnen Ihnen die wirtschaftliche Isolierstärke.

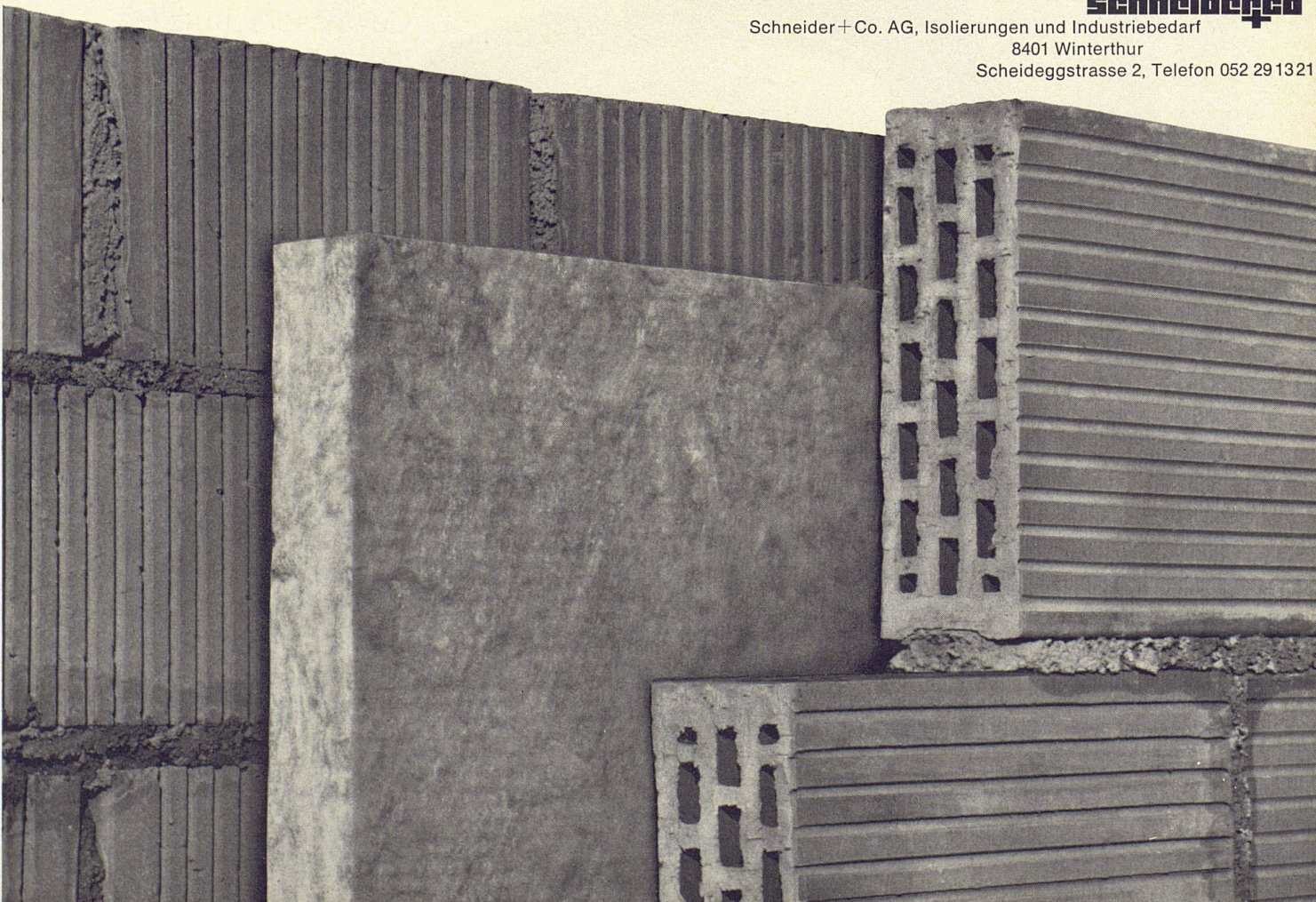
Lieferung von Roiclaine-113 durch den Baumaterialhandel oder durch

**schneidegg**

Schneider+Co. AG, Isolierungen und Industriebedarf

8401 Winterthur

Scheideggstrasse 2, Telefon 052 29 13 21



# **Rivaltect hält Brenn- und Treibstoffe in Fesseln.**

## **Wenn Tanks über- oder auslaufen sollten.**



Rivaltect, der öldichte Schutzanstrich für Auffang- und Schutzwannen aus Beton, entspricht den eidgenössischen Bestimmungen für Gewässerschutz.\*

Denn Rivaltect widersteht dauerhaft allen Mineralölen, wie Heizöl, Petrol, Dieselöl u. a. Und auch verdünnten Alkalien.

Rivaltect haftet auch auf feuchter Unterlage, vermag im Beton entstehende Risse bis zu 2 mm Breite zu

überbrücken, enthält keine feuergefährlichen Lösungsmittel und ist praktisch geruchlos.

All das macht Rivaltect zum Schutzanstrich, der wirklich fesselt. Damit Grundwasser klar und lauter weiterfliessen kann.

\*Technische Tankvorschriften vom 27. Dez. 1967, Anhang 7, definitiver Ausweis Nr. 04.14.69.

## **Rivaltect**

für Auffangwannen, die wirklich halten



Barra  
für  
Beton

**MEYNADIER**

MEYNADIER + Cie AG, Zürich, Lausanne, Bern, Luzern,  
Bellinzona, Chur.

# Carina Waschtischsystem ideal im modernen Spital

Die pat. SOLSANA-Ab- und Überlaufkonstruktion ermöglicht hygienisch einwandfreie Bedingungen am Waschtisch.

Das separate CARINA-Tablar erweitert die Abstellfläche und stellt eine praktische und ökonomische Lösung dar.

Den Bedürfnissen angepasster «form 2000» Kristallspiegelschrank, Handtuch- und Seifenhalter sowie PRONTO Siphon sind weitere für das Spital entwickelte Spezialitäten von

Sabez Sanitär-Bedarf AG, Spezialisten für Küchenbau und Sanitärbedarf  
Büro und Ausstellung: Kreuzstrasse 54, 8032 Zürich, Telefon 051 47 35 10





## BW-PARK-LINE

... einer der elegantesten  
unter den Parkettböden,  
so angenehm, so wohnlich warm ...  
man möchte sich an ihn schmiegen  
und seine glatte, seidig-glänzende Oberfläche streicheln.

**BW-PARK-LINE — das neue Wohnerlebnis!**

In BW-PARK-LINE spielt die lebendige  
Struktur der erlesenen Hölzer:  
Palisander, Burma-Teak, Mahagoni und Eiche.  
BW-PARK-LINE — Grossformat 30 x 30 cm,

dreifach verleimt, dreifach versiegelt,  
in der Fabrik ausgehärtet —  
rasch verlegt, sofort begehbar —  
kinderleicht zu pflegen!

Gönnen Sie sich die Freude —  
wohnen Sie auf BW-PARK-LINE.

P.S.  
BW-PARK-LINE eignet sich auch besonders gut  
für die Renovation alter Böden.

### COUPON

Bitte um ausführliche Unterlagen über  
BW-PARK-LINE  
Wünsche den Besuch Ihres technischen Beraters

☐  
☐

Name: \_\_\_\_\_

Strasse: \_\_\_\_\_

PLZ, Ort: \_\_\_\_\_

Bauwerk AG, Bodenbelags-Industrie  
430 St. Margrethen

# WALO

Walo Bertschinger AG.SA

Beispiel einer  
Hofgestaltung  
mit Pflästerung,  
Asphalt und  
Sichtbeton.



# PLANTA



der elegante Waschtisch mit  
dem besonders geräumigen  
Becken.

Verkauf über den Sanitär-  
Grosshandel.

Lavabo élégant avec bassin  
profond.

Vente par l'intermédiaire des  
grossistes sanitaires.

Lavabo elegante con bacinella  
particolarmente spaziosa.

Vendita tramite i grossisti di  
apparecchi sanitari.

## PLANTA LAUFENBURG

Nr. 106 086 - 106 088



Kera-Werke AG 4335 Laufenburg Tel. 064-641227

+++