

**Zeitschrift:** Das Werk : Architektur und Kunst = L'oeuvre : architecture et art  
**Band:** 57 (1970)  
**Heft:** 7: Wissenschaftliche Institute

## Werbung

### Nutzungsbedingungen

Die ETH-Bibliothek ist die Anbieterin der digitalisierten Zeitschriften auf E-Periodica. Sie besitzt keine Urheberrechte an den Zeitschriften und ist nicht verantwortlich für deren Inhalte. Die Rechte liegen in der Regel bei den Herausgebern beziehungsweise den externen Rechteinhabern. Das Veröffentlichen von Bildern in Print- und Online-Publikationen sowie auf Social Media-Kanälen oder Webseiten ist nur mit vorheriger Genehmigung der Rechteinhaber erlaubt. [Mehr erfahren](#)

### Conditions d'utilisation

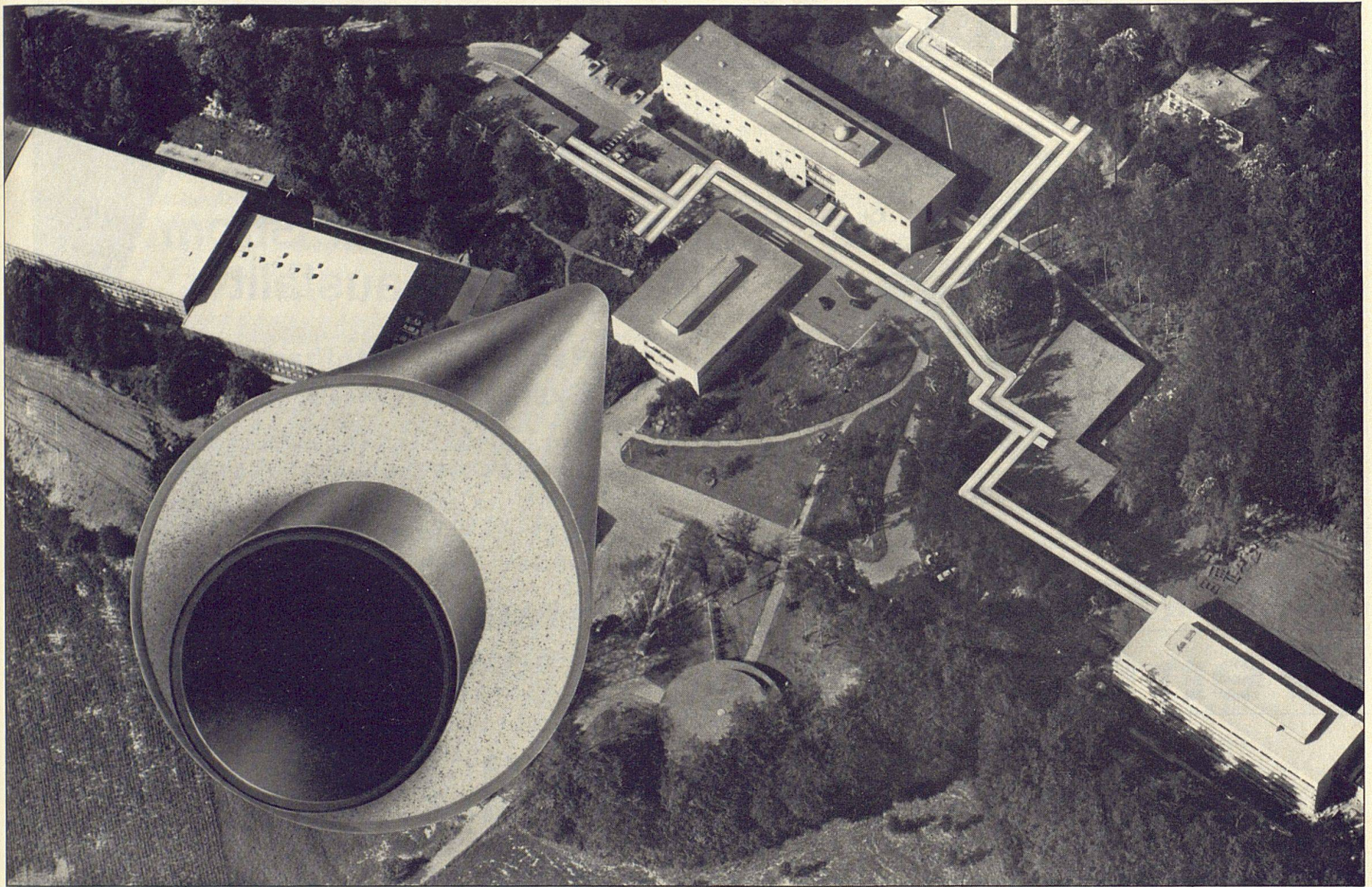
L'ETH Library est le fournisseur des revues numérisées. Elle ne détient aucun droit d'auteur sur les revues et n'est pas responsable de leur contenu. En règle générale, les droits sont détenus par les éditeurs ou les détenteurs de droits externes. La reproduction d'images dans des publications imprimées ou en ligne ainsi que sur des canaux de médias sociaux ou des sites web n'est autorisée qu'avec l'accord préalable des détenteurs des droits. [En savoir plus](#)

### Terms of use

The ETH Library is the provider of the digitised journals. It does not own any copyrights to the journals and is not responsible for their content. The rights usually lie with the publishers or the external rights holders. Publishing images in print and online publications, as well as on social media channels or websites, is only permitted with the prior consent of the rights holders. [Find out more](#)

**Download PDF:** 02.04.2026

**ETH-Bibliothek Zürich, E-Periodica, <https://www.e-periodica.ch>**



Mit <sup>®</sup>Hartmoltopren verlegte Rohre beim Max-Planck-Institut für Kernphysik in Heidelberg. Freigegeben durch Regierungspräsidium Nordbaden Nr. 10/2233.

## Max-Planck-Institut für Kernphysik in Heidelberg: Für die Fernheizleitungen ist nur ein Rohrisolierungs-Material fortschrittlich genug – Hartmoltopren

Die mit dem Polyurethan-Hartschaum nach dem Hartmoltopren-System vorisolierten Rohre besitzen besonders günstige mechanische Eigenschaften und bewirken eine hervorragende Wärmeisolierung. Neben den vorbildlichen Isolierwerten ist die Wirtschaftlichkeit überdurchschnittlich hoch. Die Rohre haben sich für das direkte Verlegen in der Erde gut bewährt. Sie werden bereits verlegefertig angeliefert. Die Schweißstellen werden mit Isolierhalbschalen eingebunden und wasserdicht abgeschlossen oder nach dem neuesten Verfahren mit Muffenrohren überdeckt und an Ort und Stelle mit Hartmoltopren isoliert.

**Das Hartmoltopren-System spart 50% Zeit und damit Geld**

Das Verlegen der mit Hartmoltopren vorisolierten

ten Rohre ist ungewöhnlich rationell. Ein wesentlicher Vorteil ist, daß zur kompletten Abwicklung der Arbeiten nur noch mit zwei Firmen zusammengearbeitet werden muß. Besonders interessant ist der preisliche Aspekt. Sowohl Rohre mit kleinen als auch mit großen Querschnitten sind wesentlich billiger als die bei konventionellen Verlegungen. Die ersten <sup>®</sup>Pan-Isovit-Rohrleitungen von der Meier-Schenk AG, 8105 Regensdorf, wurden bereits verlegt – problemlos und unkompliziert!

### Überzeugen Sie sich selbst

Informieren Sie sich kostenlos und unverbindlich in allen Fragen des neuen Hartmoltopren-Systems. Wir senden Ihnen gern ein Musterstück für Ihre Tests.



### Musterstück/Information 910 A

Aktiengesellschaft vorm. Emil Vogel,  
Postfach, CH 8032 Zürich

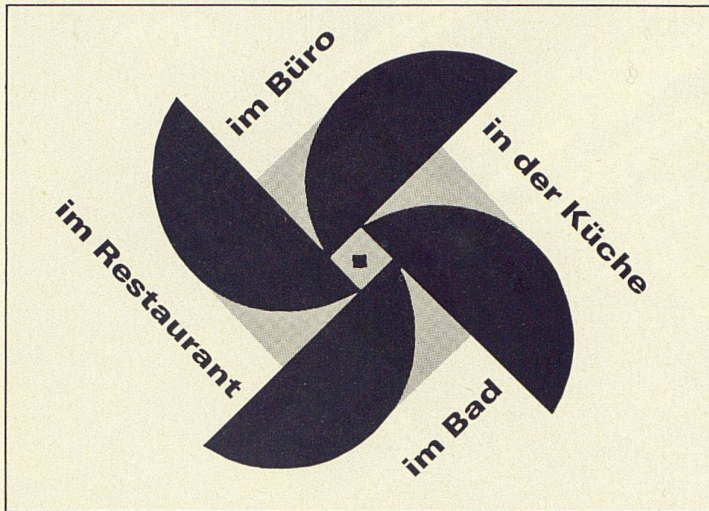
- Wir möchten Hartmoltopren prüfen und bitten um ein Rohrsegment.
- Wir hätten gern den ausführlichen Hartmoltopren-Prospekt.
- Wir bitten um Ihre Beratung bzw. um Vermittlung von Spezialfirmen, die uns bei der Lösung unseres Isolierungsproblems unter Verwendung von Hartmoltopren behilflich sind.

**hartmoltopren**  
system

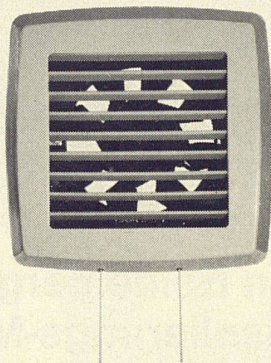


Polyurethan-Hartschaum

# Für frische Luft



## Indola Ventilatoren



### Mauerventilator

Typen KVBM 21 und KVBM 30

Formschöner und leistungsfähiger Ventilator.  
Geräuscharm. Mit Innen- und Aussenjalousie sowie  
elektrischem Zugschalter.  
KVBM 30 mit 5-stufigem Geschwindigkeitsregler.

Verlangen Sie bitte eine unverbindliche Beratung durch unsere  
Techniker oder fordern Sie Prospekte an.

**Werner Kuster A. G. 4132 Muttenz 2 / Basel**

Hofackerstrasse 71    Telefon 061 42 12 55

# indola

Filialen in:                      Lausanne                      Zürich/Wallisellen  
Telephon:                      021 / 25 01 68                      051 / 93 40 54

XLVIII



## Licht wenn der Strom ausfällt

### Panik-Leuchtstofflampen System BENNING

Wartungsfreie, elektronische Notlampen, automatisch,  
unabhängig, zuverlässig, ohne zusätzliche Installationen.  
Geprüft und zugelassen vom SEV und vom Schweiz.  
Bundesamt für Zivilschutz.

Zulassung BZS Nr. S 69-1 und Nr. S 69-2

### elstrom verkauf ag

CH-5430 Wettingen  
Telefon 056 / 6 47 47



Bahnhofstrasse 53  
Telex elwet 53 660

# Sparrings

### Schwedisches Regalsystem

aus 2 mm Stahlblech für Wandmontage,  
eingespannt oder freistehend.

Robust, formschön, preisgünstig

für Bibliotheken, Labors, Sammlungsräume,  
Archive, Zivilschutzmagazine, Ladenbau  
und Wohnbau.

Verlangen Sie Planungsunterlagen, Prospekte  
und Preisliste beim Generalvertreter

# Lüscher

Innenausbau Zofingen    Tel. 062 51 14 74