

Zeitschrift: Das Werk : Architektur und Kunst = L'oeuvre : architecture et art
Band: 57 (1970)
Heft: 7: Wissenschaftliche Institute

Artikel: Schulen des Bürgerspitals Basel : Architektengemeinschaft Leo Cron und Robert Winter + Jost Trueb + Robert Ellenrieder
Autor: [s.n.]
DOI: <https://doi.org/10.5169/seals-82227>

Nutzungsbedingungen

Die ETH-Bibliothek ist die Anbieterin der digitalisierten Zeitschriften auf E-Periodica. Sie besitzt keine Urheberrechte an den Zeitschriften und ist nicht verantwortlich für deren Inhalte. Die Rechte liegen in der Regel bei den Herausgebern beziehungsweise den externen Rechteinhabern. Das Veröffentlichen von Bildern in Print- und Online-Publikationen sowie auf Social Media-Kanälen oder Webseiten ist nur mit vorheriger Genehmigung der Rechteinhaber erlaubt. [Mehr erfahren](#)

Conditions d'utilisation

L'ETH Library est le fournisseur des revues numérisées. Elle ne détient aucun droit d'auteur sur les revues et n'est pas responsable de leur contenu. En règle générale, les droits sont détenus par les éditeurs ou les détenteurs de droits externes. La reproduction d'images dans des publications imprimées ou en ligne ainsi que sur des canaux de médias sociaux ou des sites web n'est autorisée qu'avec l'accord préalable des détenteurs des droits. [En savoir plus](#)

Terms of use

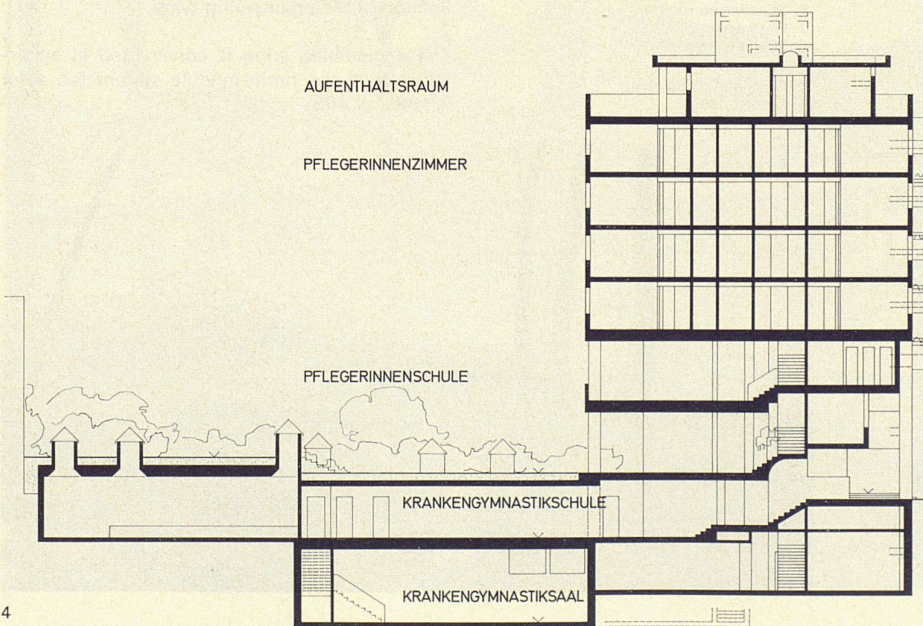
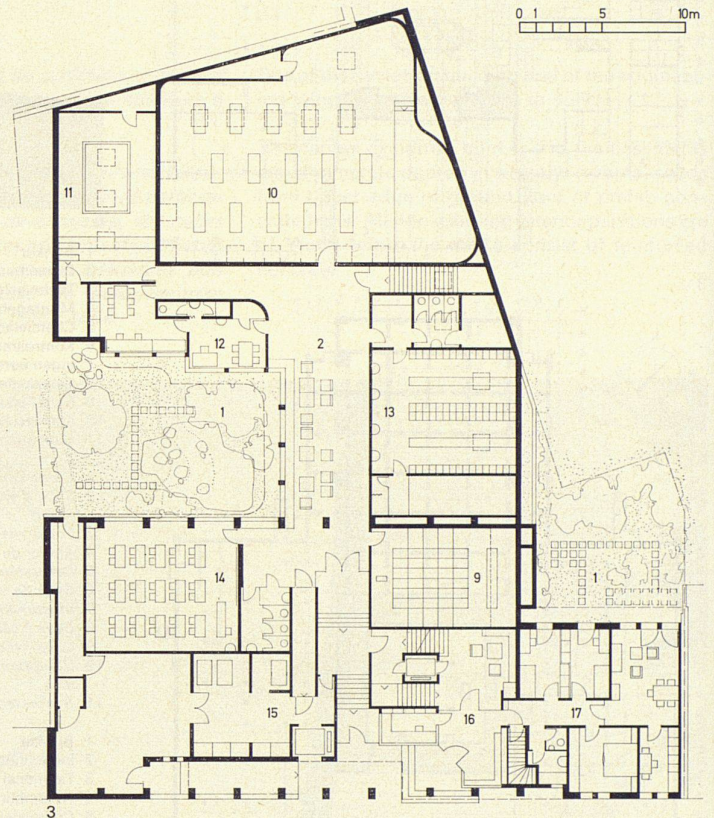
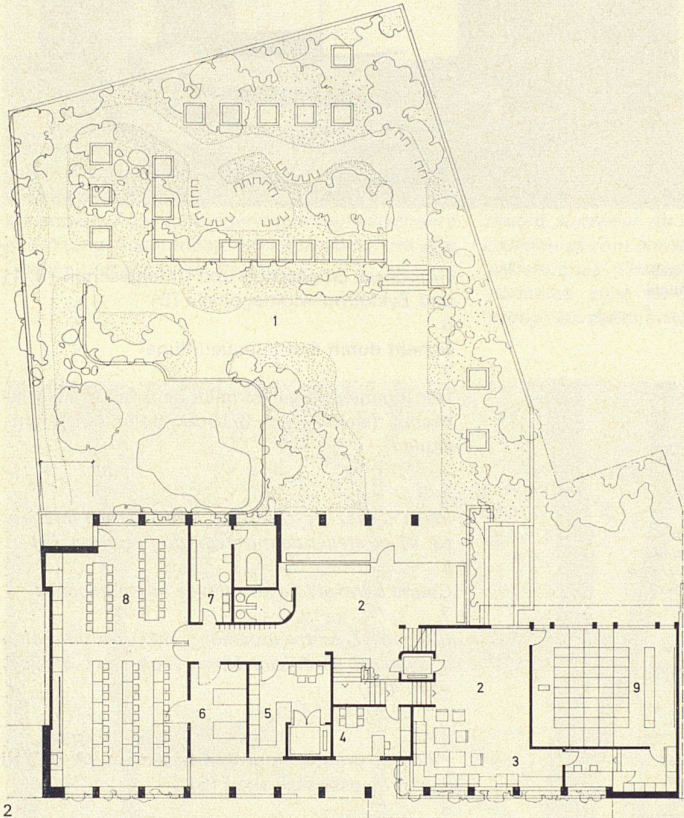
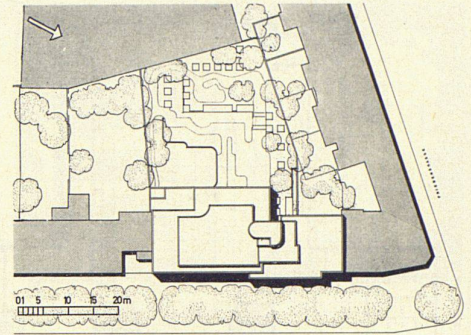
The ETH Library is the provider of the digitised journals. It does not own any copyrights to the journals and is not responsible for their content. The rights usually lie with the publishers or the external rights holders. Publishing images in print and online publications, as well as on social media channels or websites, is only permitted with the prior consent of the rights holders. [Find out more](#)

Download PDF: 01.08.2025

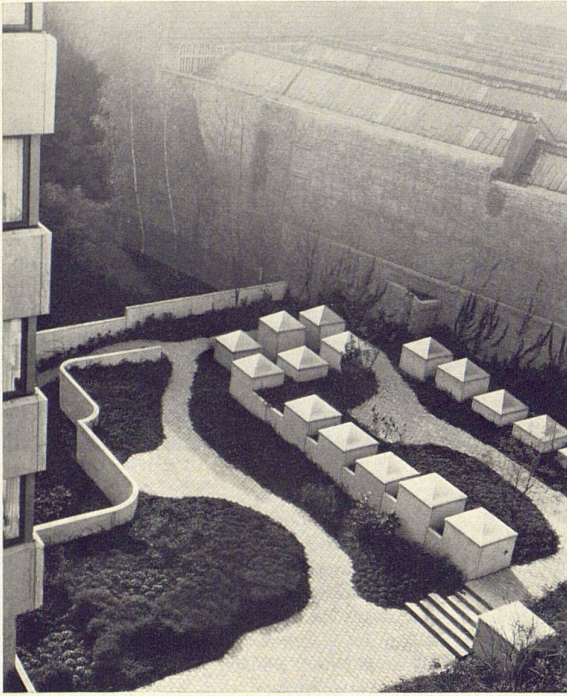
ETH-Bibliothek Zürich, E-Periodica, <https://www.e-periodica.ch>

Schulen des Bürgerspitals Basel

Architektengemeinschaft: Leo Cron BSA, Basel, und Robert Winter+Jost Trueb+Robert Ellenrieder BSA/SIA, Basel
 Ingenieure: J. Ochsner+F. Grenacher SIA, Basel
 1967-1969
 Photos: 6, 7 Peter Hemann, Basel; 8 Siegfried Keller, Wallisellen



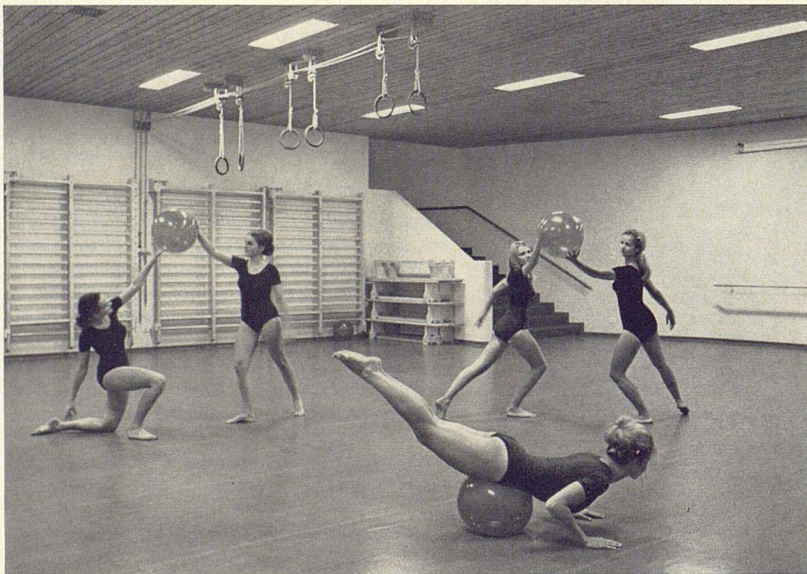
- | | |
|---------------------------|------------------------------|
| 1 Garten | 11 Physiothérapie |
| 2 Pausenhalle | 12 Directrice, instructrices |
| 3 Besucher | 13 Vestiaire |
| 4 Büro | 14 Salle de théorie |
| 5 Office | 15 Salle d'eau |
| 6 Musterzimmer | 16 Entrée |
| 7 Ausguß | 17 Logement concierge |
| 8 Essen und Unterricht | |
| 9 Hörsaal | |
| 10 Praktischer Unterricht | |
| 11 Physikalische Therapie | |
| 12 Leiterin, Lehrer | |
| 13 Garderobe | |
| 14 Theoriesaal | |
| 15 Wäscheraum | |
| 16 Eingang | |
| 17 Hauswartwohnung | |
-
- | | |
|------------------------|----------------------|
| 1 Jardin | 11 Physical therapy |
| 2 Préau | 12 Director, teacher |
| 3 Visiteurs | 13 Cloakroom |
| 4 Bureau | 14 Theory room |
| 5 Office | 15 Lavatory |
| 6 Chambre modèle | 16 Entrance |
| 7 Vidoir | 17 Caretaker's flat |
| 8 Repas et cours | |
| 9 Salle de conférences | |
| 10 Travaux pratiques | |



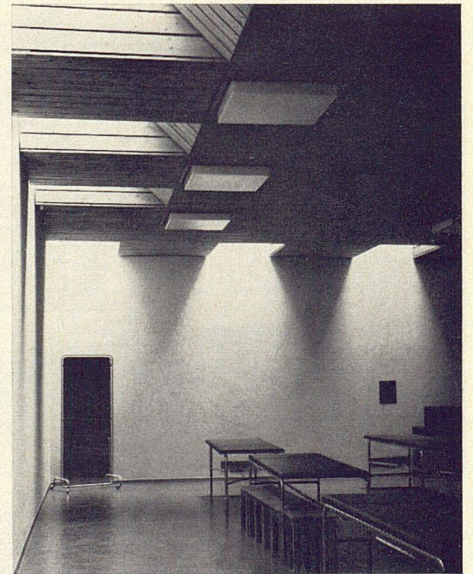
5



6



7



8

1
Das in der Wohnzone gelegene Gebäude enthält die Schule für Chronischkrankenpflege, die Schule für Spitalgehilfinnen und die Schule für Physiotherapie des Bürgerspitals Basel
2
Wir publizieren nur die Grundrisse der dem Unterricht dienenden Geschosse, nicht aber die Wohngeschosse. Grundriß Hochparterre mit Garten
3, 4
Grundriß Erdgeschoß mit versenkter Hofüberbauung und Schnitt
5-8
Die Fassaden gliedern sich in die grobverputzten Sockelpartien der für die Schulen vorgesehenen Teile und in die aufgesetzten, glatten, vorfabrizierten Sichtbetonteile der Wohngeschosse

1
Implanté en plein dans la zone d'habitation, le bâtiment comprend l'Ecole pour le traitement des maladies chroniques, l'Ecole pour aides d'hôpital et l'Ecole physiothérapeutique de l'Hôpital civil de Bâle
2
Sont présentés seulement les plans des étages réservés à l'enseignement, à l'exclusion des niveaux d'habitation. Plan de l'entresol agrémenté d'un jardin
3
Plan du rez-de-chaussée avec préau surbaissé et coupe
5-8
Les façades se composent des parties en sous-sol à crépissage grossier, réservées à l'enseignement, et des étages d'habitation en éléments de béton brut de décoffrage préfabriqués, à surface lisse

1
The building located in the residential zone contains the school for chronic patient care, the school for hospital assistants and the school for physiotherapy of the Basel Municipal Hospital
2
We are presenting only the plans of the floors devoted to instruction, but not the residential floors. Plan of mezzanine with garden
3
Plan of ground floor with countersunk courtyard structure and section
5-8
The faces are articulated into the rough-rendered base parts of the tracts envisaged for the schools and the superimposed, smooth-finished, prefabricated concrete elements of the residential levels