

Zeitschrift: Das Werk : Architektur und Kunst = L'oeuvre : architecture et art
Band: 57 (1970)
Heft: 6: Industriebauten

Werbung

Nutzungsbedingungen

Die ETH-Bibliothek ist die Anbieterin der digitalisierten Zeitschriften auf E-Periodica. Sie besitzt keine Urheberrechte an den Zeitschriften und ist nicht verantwortlich für deren Inhalte. Die Rechte liegen in der Regel bei den Herausgebern beziehungsweise den externen Rechteinhabern. Das Veröffentlichen von Bildern in Print- und Online-Publikationen sowie auf Social Media-Kanälen oder Webseiten ist nur mit vorheriger Genehmigung der Rechteinhaber erlaubt. [Mehr erfahren](#)

Conditions d'utilisation

L'ETH Library est le fournisseur des revues numérisées. Elle ne détient aucun droit d'auteur sur les revues et n'est pas responsable de leur contenu. En règle générale, les droits sont détenus par les éditeurs ou les détenteurs de droits externes. La reproduction d'images dans des publications imprimées ou en ligne ainsi que sur des canaux de médias sociaux ou des sites web n'est autorisée qu'avec l'accord préalable des détenteurs des droits. [En savoir plus](#)

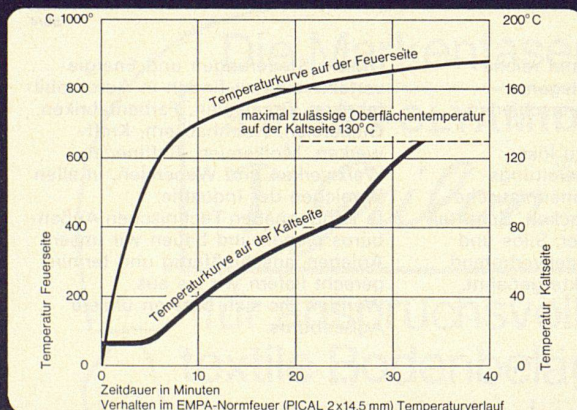
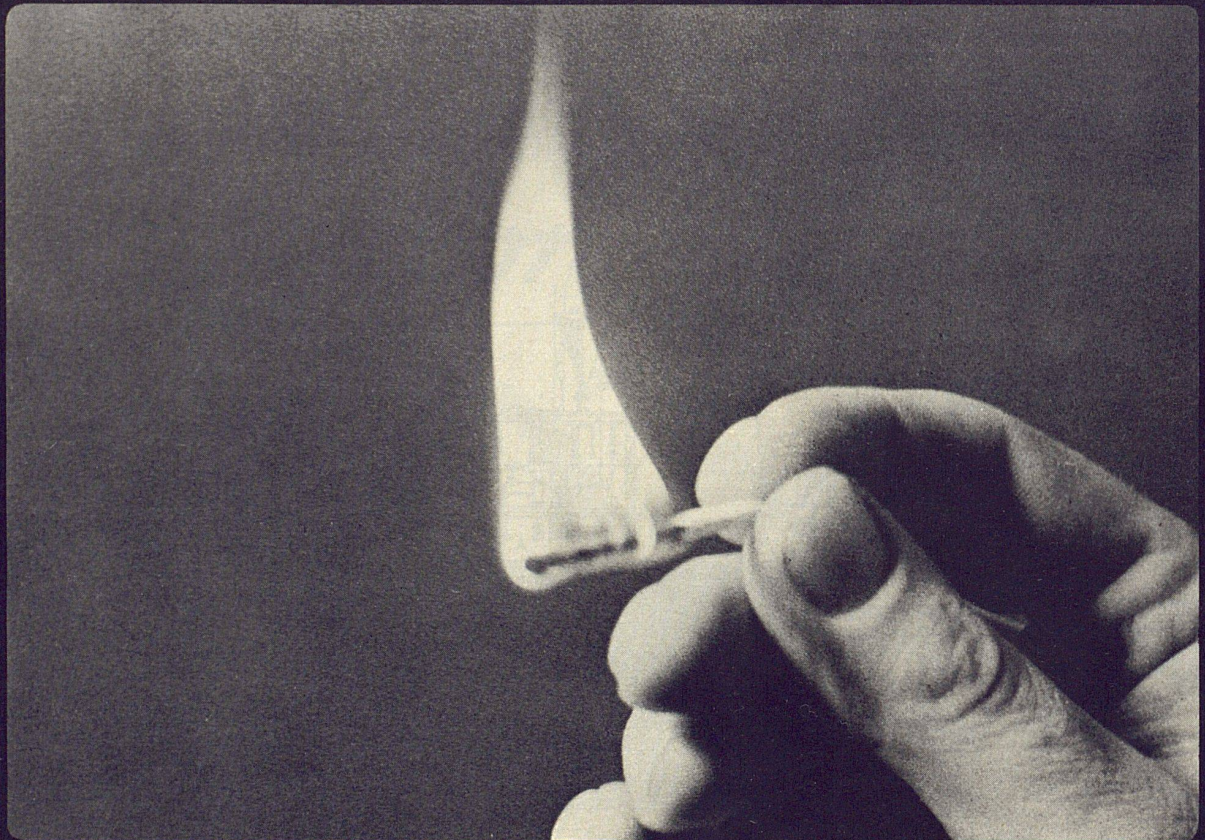
Terms of use

The ETH Library is the provider of the digitised journals. It does not own any copyrights to the journals and is not responsible for their content. The rights usually lie with the publishers or the external rights holders. Publishing images in print and online publications, as well as on social media channels or websites, is only permitted with the prior consent of the rights holders. [Find out more](#)

Download PDF: 02.04.2026

ETH-Bibliothek Zürich, E-Periodica, <https://www.e-periodica.ch>

PICAL - nicht nur feuerhemmend



Die Isolierplatte PICAL können Sie nicht anzünden. Sie ist unbrennbar und wird deshalb am Bau als feuerhemmende Verkleidung eingesetzt. **PICAL-Isolierplatten bilden eine ideale Brandbarriere. Sie sind feuerhemmend und werden gemäss Attest der EMPA im Brandfalle weder qualmen, noch tropfen oder giftige Gase abgeben.**

PICAL-Isolierplatten besitzen einen niedrigen Wärmedurchgangskoeffizienten, wirken schalldämmend und feuchtigkeitsregulierend. Sie sind leicht und lassen sich mit gewöhnlichen Schreinerwerkzeugen bearbeiten.

Überlegen Sie sich, wie einfach Sie die Brandschutzvorschriften erfüllen können, wieviel mehr Sicherheit Sie dem Gebäude und den Bewohnern geben, wenn Sie für Ihre Projekte PICAL vorsehen.

Eternit®

Gesetzlich geschützte Marke für Asbestzement-Produkte

Klöckner-Moeller plant und baut für die Industrie:



65/4

Steuerungen und Energieverteiler

Zielbewußtem Forschen verdanken wir die Zuverlässigkeit unserer Schaltgeräte, der täglichen Auseinandersetzung mit den Problemen der Praxis unsere Erfahrung.

Hochwertige Geräte und reiche Erfahrung sind Grundlagen, die es uns gestatten, verschiedenartigste Aufgaben in der Großindustrie zu lösen: Steuerungen für Aufbereitungsanlagen, Elevatoren, pneumatische Transportmittel, Schnecken, Schüttelrinnen, Transportbänder, Silos und Tanks seien hier nur stellvertretend für viele andere Projekte genannt.

Unsere Steuerungen und Energieverteiler sind zu finden in Automobilfabriken, Brauereien, Farbenfabriken, Gießereien, Hochhäusern, Kraftwerken, Molkereien, Raffinerien, Walzwerken und Webereien, in allen Bereichen der Industrie. In kundennahen Technischen Außenbüros planen und bauen wir unsere Anlagen, anschlussfertig und termingerecht liefern wir sie aus. Wenden Sie sich bitte an unsere Außenbüros.

Unsere Industrieschaltgeräte sind SEV-geprüft

Bern 3000 **Bern**, Cäcilienstraße 21
Lausanne 1000 **Lausanne**, Chemin du Martinet 28
Zürich 8603 **Schwerzenbach**, Eschenstraße

☎ (031) 45 34 15
☎ (021) 25 37 96
☎ (051) 85 44 11

Vom
Energieverteiler
bis zum
Einzelgerät
ein geschlossenes
Programm



KLÖCKNER-MOELLER

Effretikon, Bahnhofstraße 28

**SWISS
POLYAMID**
Grilon®



die gute Idee

Die Markenfaser

SWISS POLYAMID

T *Grilon*®

für anspruchsvolle
textile Bodenbeläge

Coupon
Bitte senden Sie uns Prospekt und technisches
Merkblatt über SWISS POLYAMID GRILON
an Grilon SA, Marketing-Abteilung
7013 Domat/Ems (Schweiz)
Name _____
Adresse _____

Warmluftheizung für Industriebauten

Vollautomatisch, mit Öl- oder Gasbrenner ausgerüstet

Leistungen ab 20 000 bis 1 000 000 WEh, oder für alle Raumgrößen ab zirka 400 m³

Bis heute angewendet in:

Fabrikations-, Montage-, Lagerhallen, Kirchen und Ausstellungsräumen, Gewächshäusern, Turnhallen, Trocknungsanlagen, Spritzkabinen

Wichtigste Vorteile sind:

geringe Trägheit, kurze Aufheizzeit, optimale Wirtschaftlichkeit, Ventilation im Sommer (evtl. mit Außenluftbeimischung), keine Zugserscheinungen und außerordentlich günstig im Preis

The logo for Dübi, consisting of the word 'dübi' in a bold, lowercase, sans-serif font. The letters are black and have a slightly irregular, hand-drawn appearance.

Dübi+Co. 3360 Herzogenbuchsee BE

Telephon 063 53821

Ein Schweizer Spitzenprodukt – Gegen 3000 Anlagen in Betrieb – Eigene Montagegruppen – Service für die ganze Schweiz

Anlagen in Argentinien, Deutschland, Frankreich, Israel, Italien, Österreich, Tunesien usw.

Eingangspartien und selbsttragende Leichtmetallvordächer

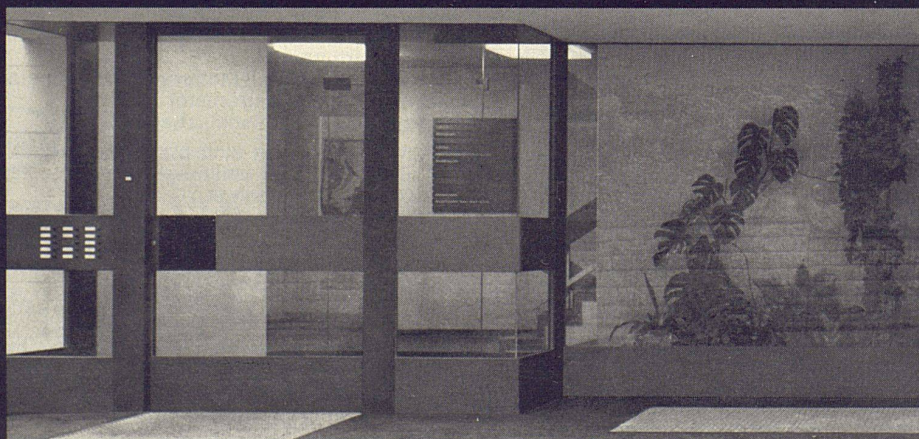
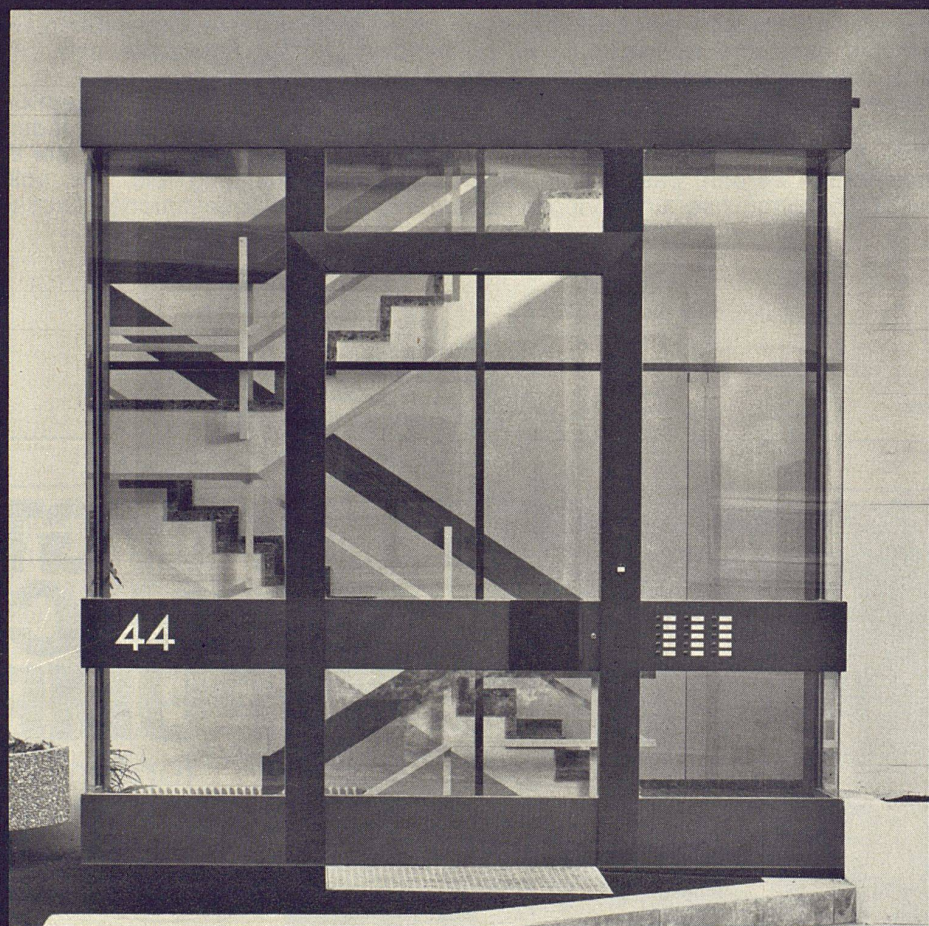
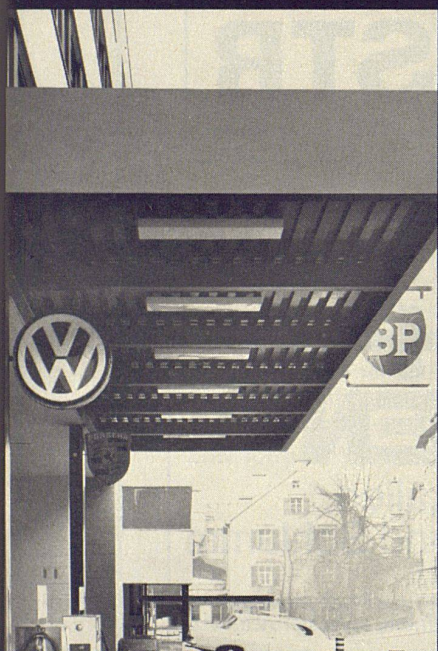


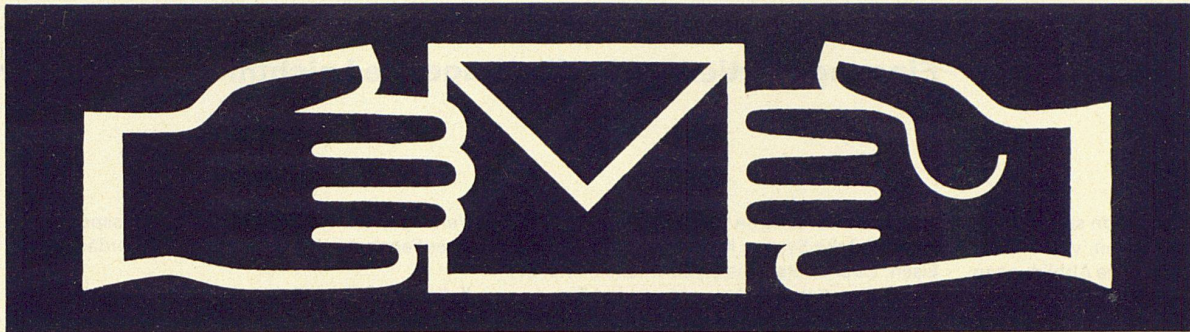
Projektierung und Ausführung von selbsttragenden Vordachkonstruktionen, von Metallfassaden und Eingangspartien. Die Abbildungen zeigen Vordach und Eingangspartien in Leichtmetall an einem Tankstellenneubau in St.Gallen.

Aus unserem weiteren Fabrikationsprogramm: Fensterbänke System Keller in Leichtmetall und Eisen; Leichtmetallfenster, Eisenfenster, Kunststofffenster; Schaufensteranlagen und Eingangspartien; Luxaflex-Fassaden- und Deckenelemente; Asbestzementfassaden System Ickler; Brause- und Ankleidekabinen System Ickler.

Verlangen Sie bitte die detaillierten Prospekte über Fensterbänke und Leichtmetallvordächer.

Keller-Metallbau, St.Jakob-Straße 11, St.Gallen
Telefon 071 248233





Am schnellsten mit einer STR-Rohrpost-Anlage

Trotz sorgfältiger Planung lassen sich nicht immer alle Abteilungen eines Betriebes so unterbringen, dass ihre räumliche Lage zueinander eine fließende Abwicklung der Geschäftsvorgänge ergeben.

Hier bietet die moderne Technik wirksame Abhilfe. Mit einer Rohrpost kann praktisch alles transportiert werden, was sich im Laderaum einer Transportbüchse unterbringen lässt, Ver-

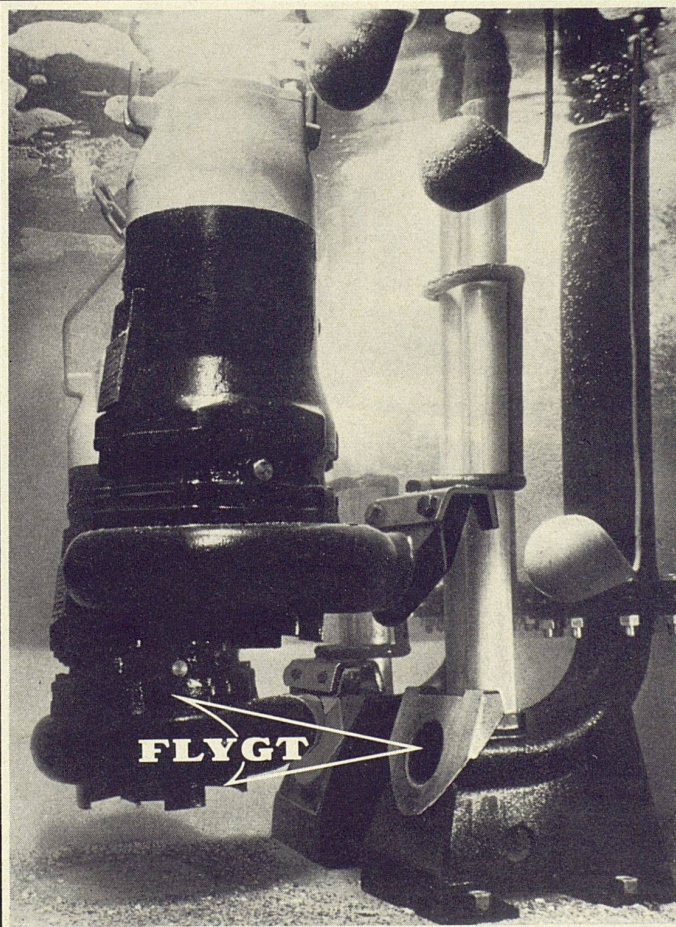
waltungspapiere, Warenmuster, Werkzeuge, Medikamente, Gussproben, Reparatur-Aufträge, Isotopen, Ersatzteile, usw.

Die **Standard Telephon und Radio AG, 8038 Zürich** baut für jeden Zweck die geeignete Anlage, und zwar von der einfachen Punkt-Punkt-Verbindung bis zur vollautomatischen wähl-scheibegesteuerten Grossanlage.

STR

Ein **ITT** - Unternehmen

1883



FLYGT TAUCH- PUMPEN

fördern Fäkalien,
Abwasser und Schlamm

In der Schweiz stehen Hunderte von Flygt-Abwasser-Tauchpumpen in ununterbrochenem, härtestem Einsatz.

FLYGT Abwasser-Tauchpumpen sind

- preisgünstig in der Anschaffung
- wirtschaftlich im Betrieb
- praktisch wartungsfrei
- mit trockenlaufsicheren Motoren und Hartmetall-Wellendichtungen ausgerüstet
- schockgeprüft für Zivilschutzbauten

FLYGT Abwasserpumpen sind als Spitzenprodukte bekannt und werden für Leistungen von 200-10000 l/Min. hergestellt.

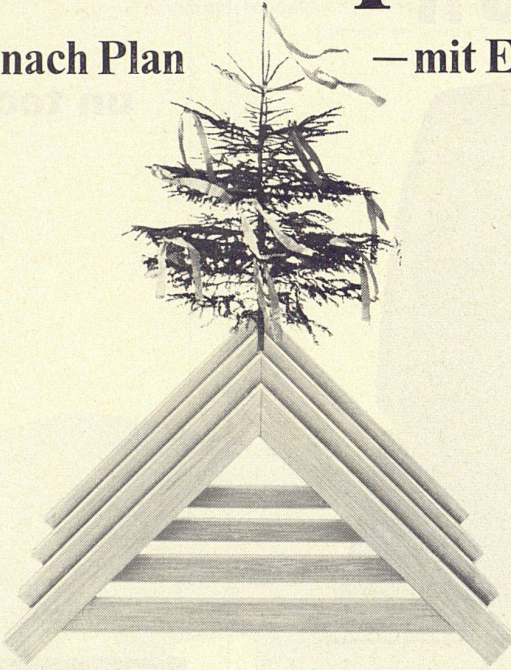
Verlangen Sie Unterlagen.

**CARL
HEUSSER
AG**

Tauchpumpen
Cham ZG + Lucens VD
Telefon (042) 36 32 22-24

Prosit! Propangas!

(Sparen Sie nach Plan — mit Esso Propan)



Gas ist das Energiesystem der Zukunft.

Wenn Sie sich für Propangas entscheiden, entscheiden Sie richtig. Zukunftssicher. Propangas hilft dem Bauunternehmer und Bauherrn in 3facher Hinsicht. Erstens ist Propangas in vielen Fällen kostengünstiger. (Sie sparen lange Zuleitungen, hohe Installationskosten). Zweitens ist der Zeitaufwand kleiner.

Und drittens können Sie die Vorteile von Propangas bereits während der Bauzeit nutzen (zur Beschleunigung des Trocknungsprozesses, zur Nachtbeleuchtung usw.). Propangas ist mobil, unabhängig von teuren Zuleitungen und zukunftssicher. Darum bauen Sie auf Gas. Bauen Sie zukunftssicher. Senden Sie den Coupon ein, und der Esso Fachmann sendet Ihnen die gewünschten Unterlagen.



Sparen nach Plan — mit Esso Propan

PROSPAN
SYSTEM

McCann

COUPON



Ich interessiere mich für den Propan-Systemplan und bitte Sie um den unverbindlichen Besuch Ihres Spezialisten für folgende Gebiete:

- Haushalt (Kochen, Heizen, Warmwasser)
- Terrassenheizung
- Bautrocknung
- Schwimmbadheizung

Name: _____

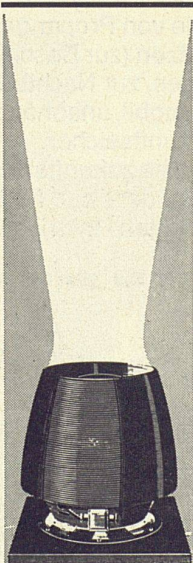
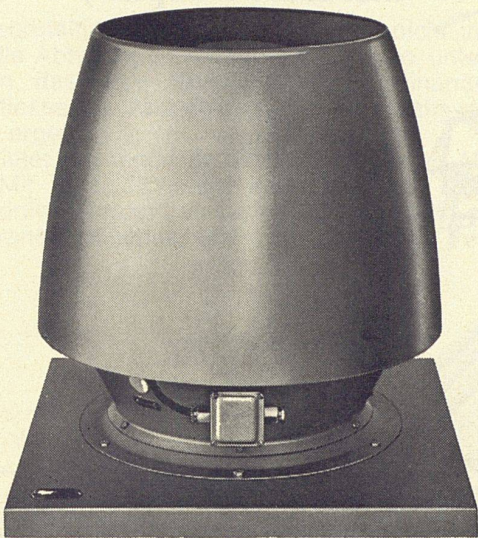
Adresse: _____

PLZ, Ortschaft: _____

Telefon: _____

Esso Standard (Switzerland), Gas-Abteilung
Postfach, 8021 Zürich, Tel. 051/23 97 34

DACHLÜFTER Typ HJA



Dachlüfter, Typ HJA, ist ein technisch hochentwickelter Abluft-Ventilator. Die geringen Abmessungen sowie die formschöne Ausführung ermöglichen ein harmonisches Einfügen in jedes Exterieur. Die Abluft wird senkrecht ausgeblasen. Hierdurch werden Verschmutzungen in der Aufenthaltszone sowie in der Umgebung des Ventilators vermieden. Der Ventilator hat einen sehr guten Wirkungsgrad und einen niedrigen Schallpegel. Die Ausrüstung ist robust und wetterbeständig.

Fordern Sie Prospekt und Angebot an!

Werner Kuster AG, 4132 Muttenz 2 / Basel
Hofackerstrasse 71, Tel. (061) 42 12 55
Filialen in: Lausanne, Wallisellen


NORDISK VENTILATOR CO
AKTIESELSKAB NÆSTVED DANMARK



L'École Polytechnique Fédérale de Lausanne

met au concours pour son Bureau de planification des nouvelles constructions de Dorigny

un technicien architecte

Entrée en fonction: dès que possible.

Les candidats au bénéfice d'une formation complète de technicien architecte, avec quelques années de pratique, et intéressés à participer activement à la construction de la nouvelle Ecole polytechnique fédérale de Dorigny doivent adresser leurs offres de services avec curriculum vitae détaillé, copies de certificats et prétentions de salaire au: **Président de l'École polytechnique fédérale de Lausanne: 33, av. de Cour, 1007 Lausanne**

P

Steiner- Innenausbau die wirtschaftliche Lösung.



Karl Steiner

STEINER

Hagenholzstrasse 60
8050 Zürich
Telefon 051/48 50 50

Wie isolieren Sie ein nicht bekiestes Flachdach?

Oder ein «Flachdach», das nicht nur flach ist?

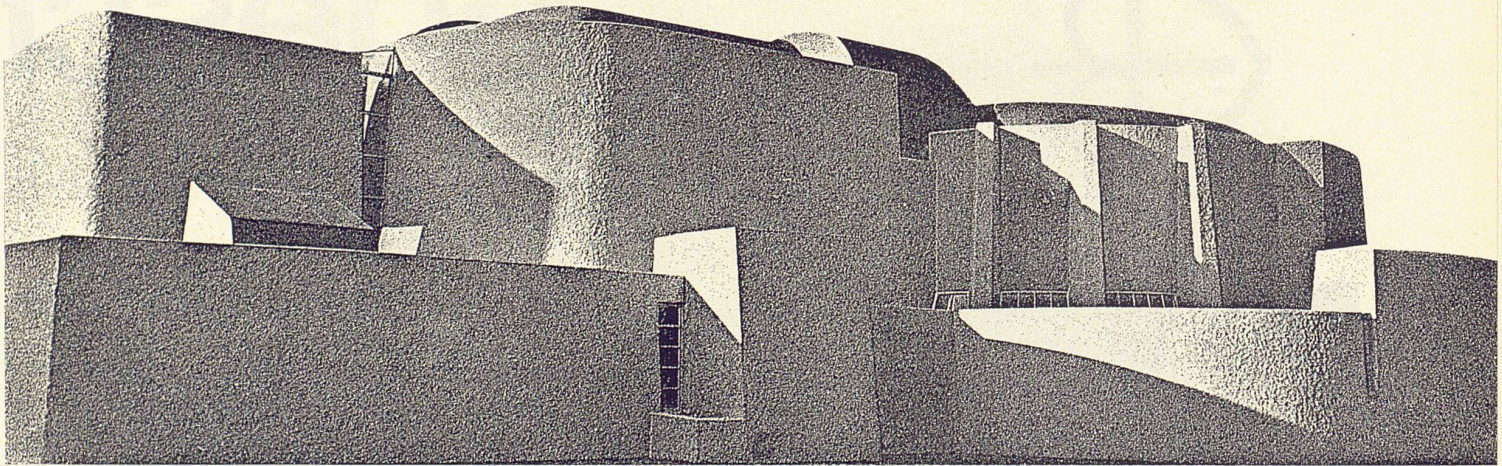
Ein Flachdach ohne Schutzschicht,

dessen thermische Isolierung durch Hitze, Kälte,

Temperaturschocks und Windsog unmittelbar beansprucht wird?

Ein voll verklebtes Flachdach mit bituminöser Dachhaut

oder Kunststoff-Dichtungsfolie?



JOHNS MANVILLE
JM
PRODUCTS

mit **Fesco**[®] Dach- Isolierplatten

Fesco erträgt Dauertemperaturen bis über 200 °C

Fesco ist unempfindlich gegen scharfe Temperaturwechsel

Fesco ist absolut volumen- und alterungsbeständig

Fesco ist anorganisch, verrottungsfest und unbrennbar

Fesco verträgt sich mit allen Kunststoffen und Klebern

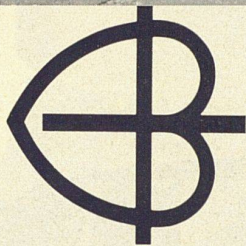
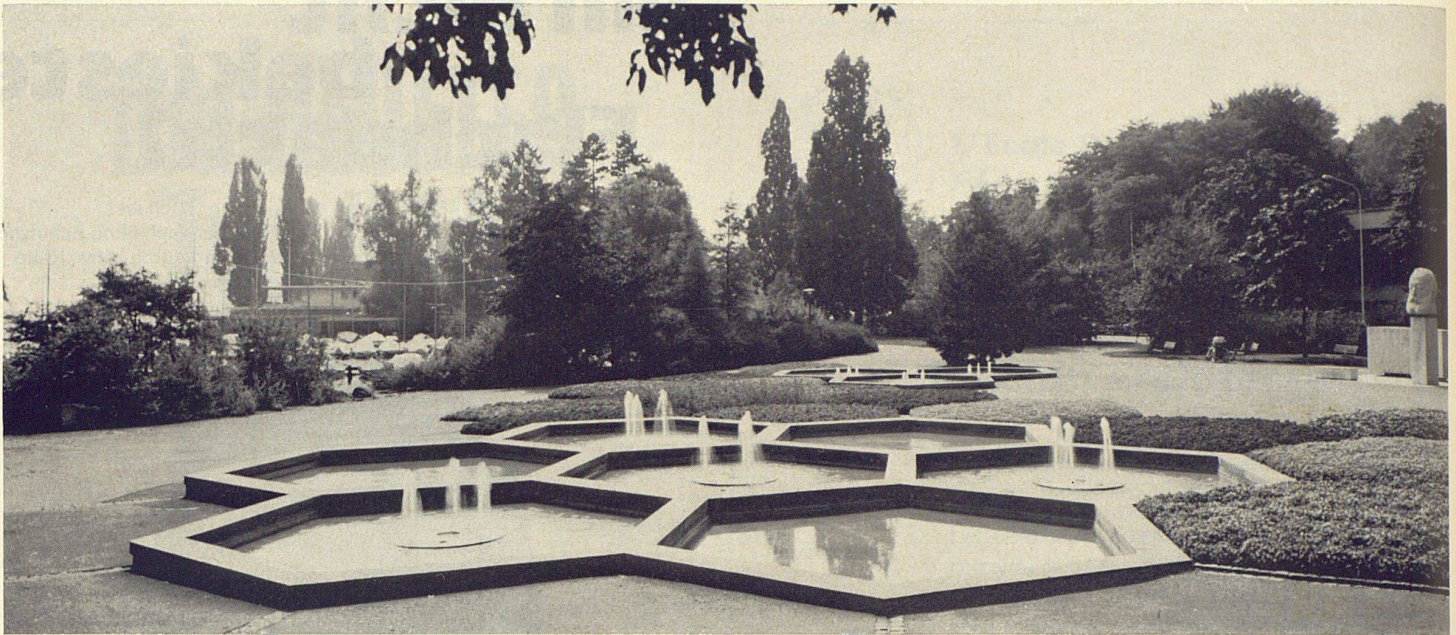
Selbstverständlich wird Fesco auch für normale (bekieste) Flachdächer verwendet

schneidegger

Schneider + Co. AG, Isolierungen und Industribedarf

Scheideggstrasse 2, 8401 Winterthur

Telefon 052 29 13 21

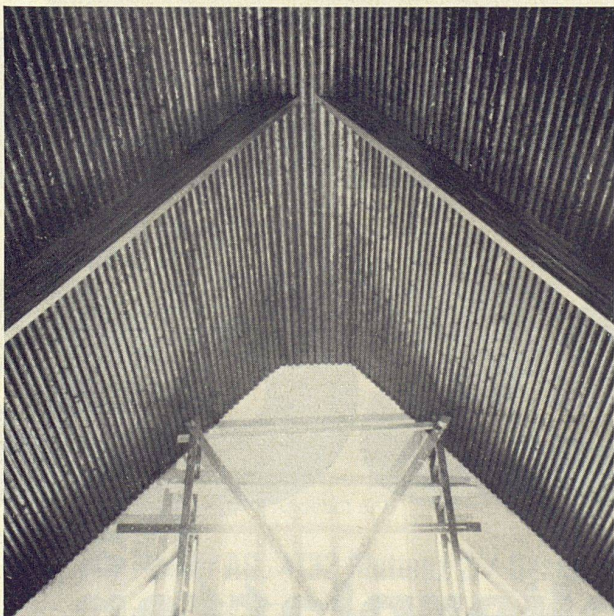


planen, bauen, pflegen

boesch

Gartenanlagen

Georges Boesch, Gartenarchitekt BSG
Eierbrechtstrasse 16, 8053 Zürich, Tel. 051/53 04 80

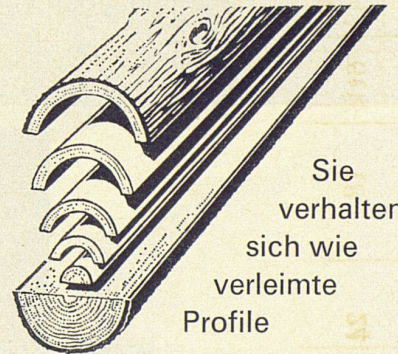


Giebelverkleidung in Kapelle

Neue Gestaltungen mit

RUHO®

Vollholz- Schalen



Sie
verhalten
sich wie
verleimte
Profile

Offizielle RUHO-Depositäre

Gétaz, Romang, Ecoffey SA, Vevey VD, Tel. 021 / 51 05 31
und Filialen in Genf, Lausanne und Sion

Lieferanten

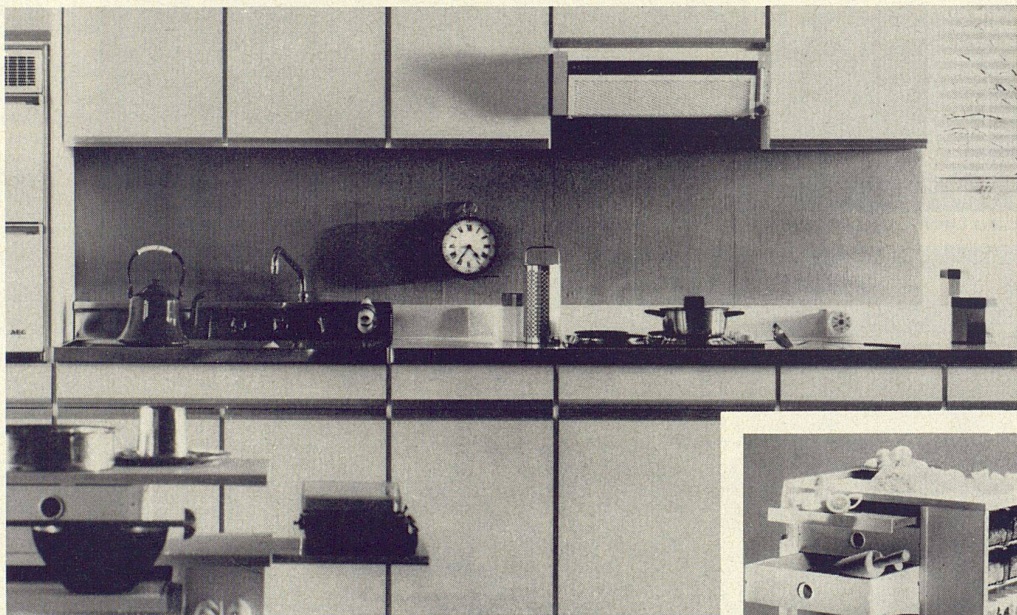
H. & A. Hefti AG, Zürich	Telefon 051 62 99 89
Schnoz Söhne, Disentis GR	Telefon 086 7 55 57 / 7 53 83
Schnoz Söhne, Wassen UR	Telefon 044 6 56 44
O. Werlen, Buchs SG	Telefon 085 6 13 58
Thummel AG, Aesch BL	Telefon 061 72 50 25
Rich. Lötscher, Burgdorf BE	Telefon 034 2 34 39
H. Bringham AG, Visp/Viège VS	Telefon 028 6 20 40



General-Lizenz und Beratung
SALES ENGINEERING COMTE AG
Abteilung RUHO Schweiz
Tramstraße 109
8050 Zürich Telefon 051 46 66 50

SieMatic die neue Art,
Einbauküchen zu bauen. Mit neuen
Ideen. Neuen Formen. Neuem Komfort.

Unseren modernen Frauen zuliebe.



SieMatic.
Eine neue Einbauküche im Baukasten-
system. In einem System, das mehr
als 350 Serientypen enthält. Genug
Möglichkeiten zu individuellen
Kombinationen.

SieMatic: hervorragend im Ausbau.
Konzentrierte Arbeitszentren. Aus-
gestattet mit modernen Apparaten,

um die Arbeit zu erleichtern. Und klare,
schöne Formen.

SieMatic. In farbigem oder licht-
grauem Kunststoff. Oder in Holz.
Echtem Holz.

Rechts ein rollender Arbeitsplatz:
eine der vielen neuen SieMatic-Ideen.
Wenn er nicht gebraucht wird,
verschwindet er in der Küchenfront.



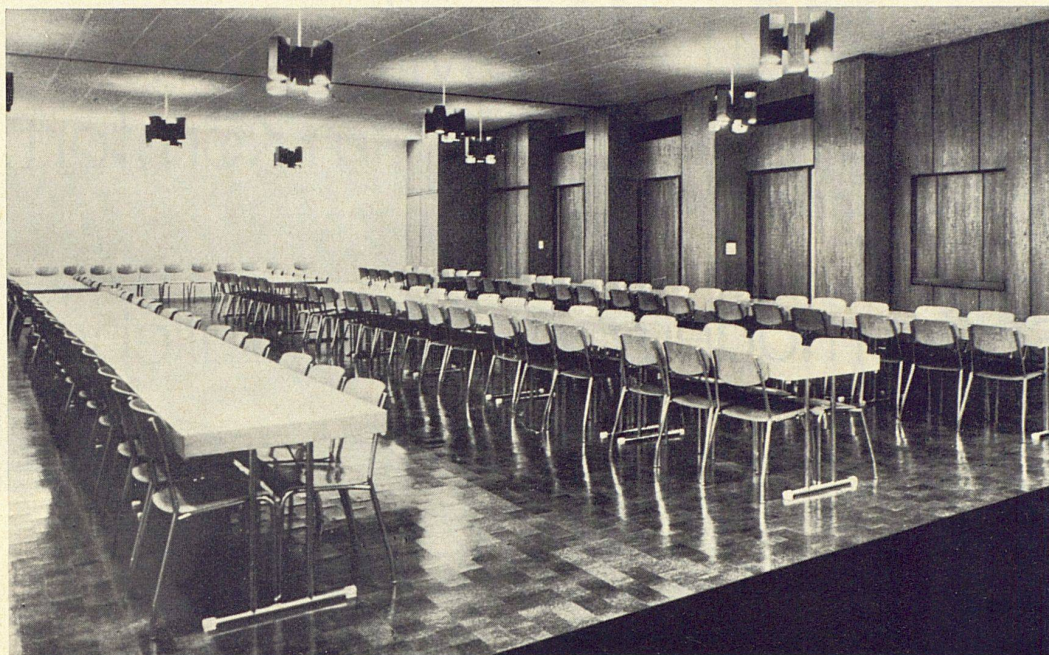
Sanitär-Kuhn AG



Besuchen Sie unsere
SieMatic-Küchenausstellungen

8952 Schlieren, Münchwiesen 3
Telefon 051 98 23 11

4000 Basel, Missionsstrasse 37
Telefon 061 43 66 70



Kirchgemeindehaus Liebfrauen, Zürich



Kantine Sieber + Wehrli, Schwerzenbach

funktionsgerechte Stühle und Tische

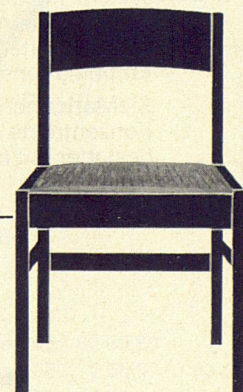
*für Hotels und Gaststätten,
Kantinen, Speise- und
Festsäle, Turnhallen, Ge-
meindehäuser und Kirchen,
Empfangsräume, Konfe-
renzzimmer, Spitäler,
Schwesternhäuser,
Schulen, Kindergärten.*

Stapelstühle

*in Holz und Stahlrohr.
Zu jedem Modell
den passenden «GNOM»
STK-Transport-Rolli.*

Permanente Ausstellung

*in Klingnau - 10 Autominu-
ten von Baden oder Brugg.*



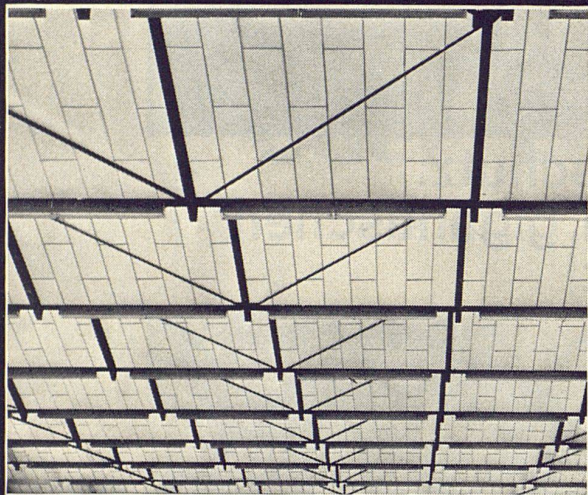
Stuhl- & Tischfabrik Klingnau AG

5313 Klingnau AG · Tel. 056 - 45 27 27

Im Hallenbau

SCHICHTEX SPEZIAL

mit den roten Punkten.



Aus schwer entflammablem Styropor.
Raumgewicht 18–20 kg/m³.
Längen bis 300 cm, Breite 62,5 cm.

Mit PVC-Folie[®] als Dampfbremse
und fertiger, abwaschbarer Untersicht weiss.

Mit eingebauter Aluminium-Folie[®]
als Dampfsperre.

Fertige Untersichten mit:
Strukturanstrich, Dispersionsanstrich offen,
Dispersionsanstrich poren-schliessend,
Verputz weiss,
Zementschlämme poren-schliessend grau,
Gipsauftrag, Glattstrich weiss.

**Selbsttragende, begehbare
SCHICHTEX-Dachplatte 100/III,
30 kg/m², Spannweite bis 250 cm.**



BAU+INDUSTRIE- BEDARF AG

4002 Basel, Lange Gasse 13
Telefon 061 35 20 65

Aufzüge

mit elektrischem Antrieb

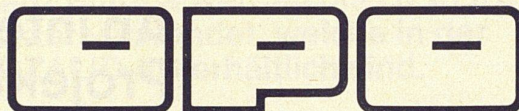
Aufzüge

mit hydraulischem Antrieb

Aufzüge

mit Handantrieb

LERCH ZÜRICH
AUFZÜGEFABRIK
Oetenbachgasse 5-9
Telefon 051/23 30 00



Beschläge
Werkzeuge
Maschinen

Landhusweg 2-8
8052 Zürich
Tel. 051 48 70 10

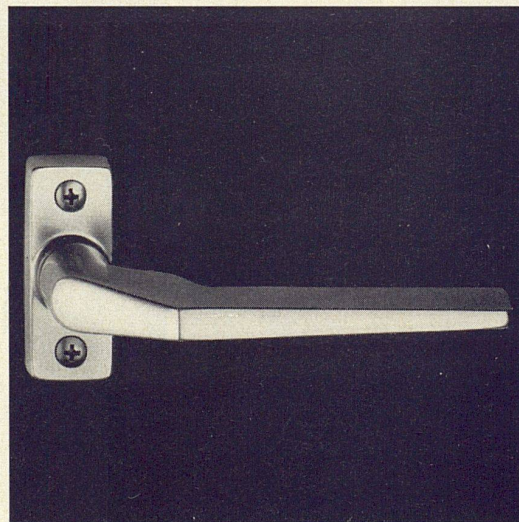
FSB

Türdrücker 68.188

**aus rostfreiem Edelstahl
18/8**

stoß-, kratz- und abriebfest, bakterienabstoßend und
keimbildungshemmend.

**PAUL
DESCHGER
+ CIE
ZÜRICH**



Die 5. Neuauflage des

Schweizer Baufachmarken-Registers

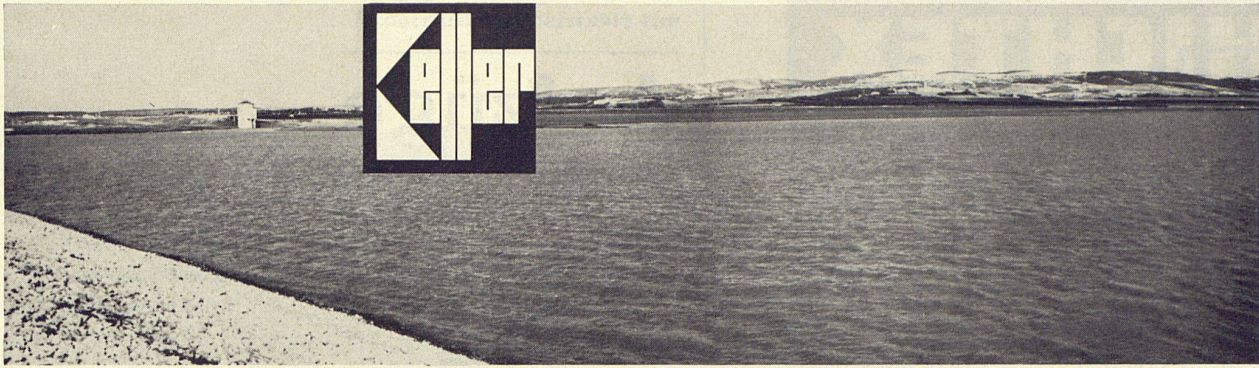
ist erschienen!

3100 Markenerzeugnisse

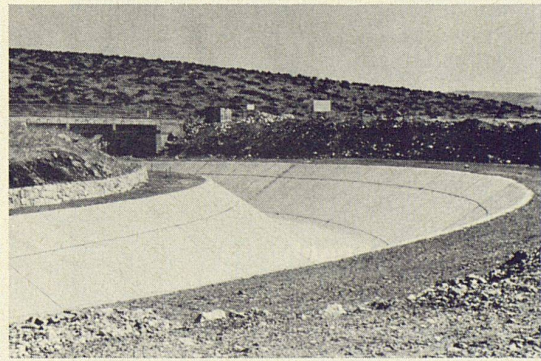
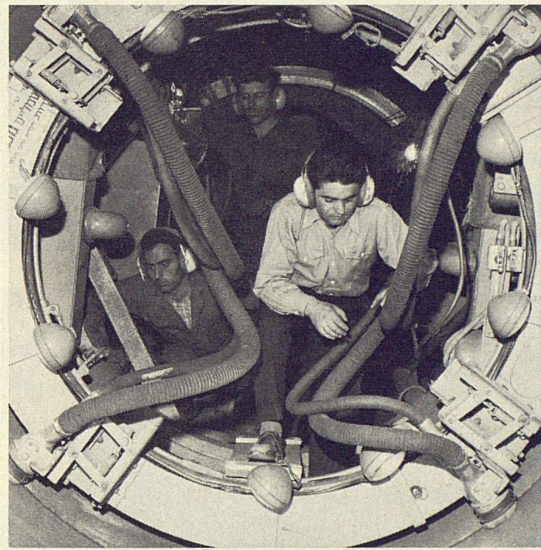
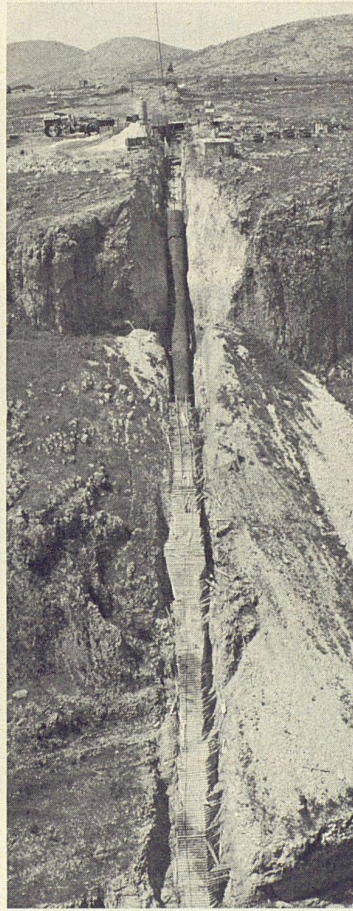
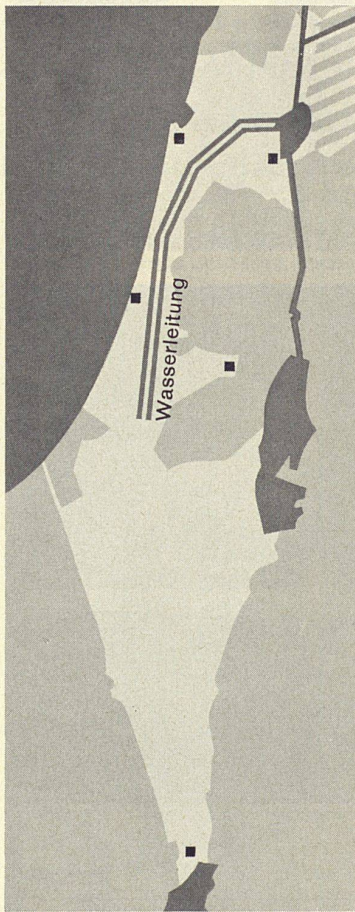
von «Aachener» Sportplatzbelägen bis «ZZ-Ventila-
tionszügen» sind kurz beschrieben und mit der Bezugs-
quelle versehen. Dieses Nachschlagewerk, im Sinne
eines Baustoff-Lexikons einzig in seiner Art, kann zu
Fr. 10.– durch die Herausgeberin bezogen werden:

Schweizer Baumuster-Centrale Zürich

Talstraße 9, 8001 Zürich



Keller-Korrosionsschutz: An internationalen, gigantischen Projekten beteiligt!



Auch anspruchsvolle Spezialaufgaben, die über das übliche Arbeitsfeld einer Lack- und Farbenfabrik hinausgehen, löst der Keller-Korrosionsschutz. Zum Beispiel: Das Kinneret-Negev-Projekt in Israel, das für die Bewässerungsanlagen von grösster Bedeutung ist. Ausschlaggebend für die Vergabung dieses grossen Auftrages waren die ausgezeichneten Resultate von intensiven Vorversuchen und Materialprüfungen in der EMPA. Die Qualität der

Keller-Produkte hielt strengsten wissenschaftlichen Massstäben stand. Ausschlaggebend war aber auch die weltweite Erfahrung von Keller-Korrosionsschutz. Das internationale Tätigkeitsfeld der Keller-Gruppe umfasst heute 30 Niederlassungen in 18 Ländern. In einer internen Koordinationsstelle werden alle neuesten Forschungsergebnisse zusammengetragen. Auch Sie können von dieser internationalen Zusammenarbeit profitieren. Wir beraten Sie gerne.

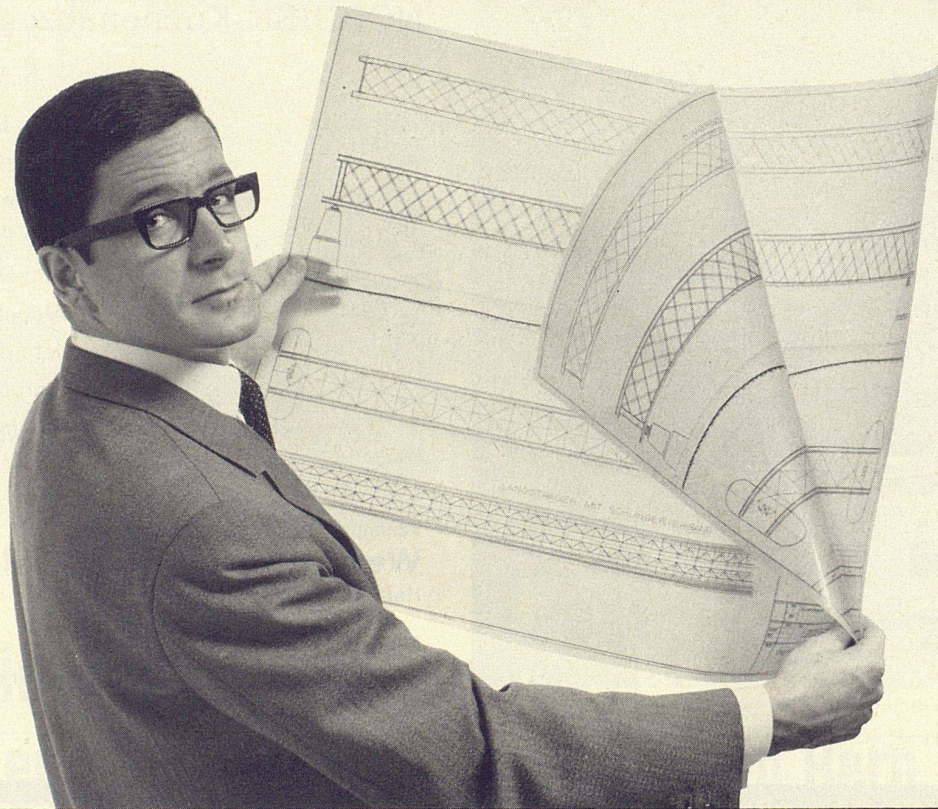
Unsere Depots für die Deutschschweiz:
Basel: W. Tschopp AG, Tel. 061/35 62 88
Bern: Lanz & Brechbühl, Tel. 031/22 31 86
Biel-Orpund: A. Hautle, Tel. 032/7 54 01
Chur: Truog & Co. AG, Tel. 081/22 22 51
Herisau: Tanner 212 & Co. AG, Tel. 071/5112 12
Kriens-Luzern: Achermann & Cie., Tel. 041/4112 31
Thun: K. Lanzrein, Tel. 033/2 18 41



Siegfried Keller AG
8304 Wallisellen-Zürich, Tel. 051/93 32 32
Bautenschutz, Lack- und Farbenfabrik

Dieser Herr könnte Schwede, Italiener, Deutscher, Schweizer oder Engländer sein...

... denn in ganz Europa werden die OZALID-Spitzenprodukte* verwendet, welche in der Schweiz bei OZALID AG erhältlich sind.



*** Transparent-Zeichenpapiere**

von 45 bis 100 g/m²

*** Skizzenpapiere**

von 45 bis 85 g/m²

*** masshaltige Zeichenfolien**

wie Hostaphan, Reprolar, Ozalar und Thrumatt

*** Lichtpauspapiere**

OZALID für Trockenentwicklung und OZAFLUID für Halbfuchtentwicklung sowie diverse Spezialsorten in verschiedenen Stärken und Grössen.

Verlangen Sie Muster.

OZALID AG führt zudem Lichtpausmaschinen und -geräte, Schränke, Tische und Planschneideapparate sowie komplette Zeichenanlagen.

Coupon

für eine unverbindliche Anfrage an
OZALID AG, Seefeldstrasse 94,
8034 Zürich

Wir interessieren uns für:

Name:

Adresse:

zuständig:



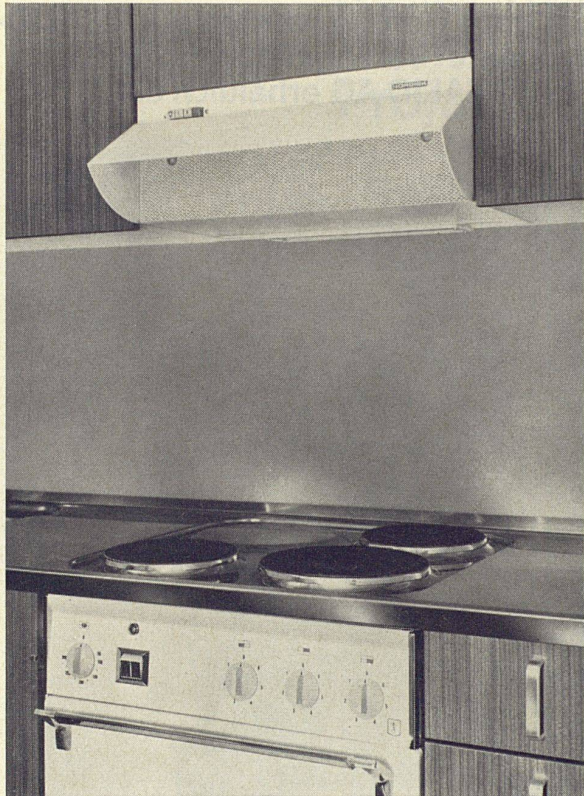
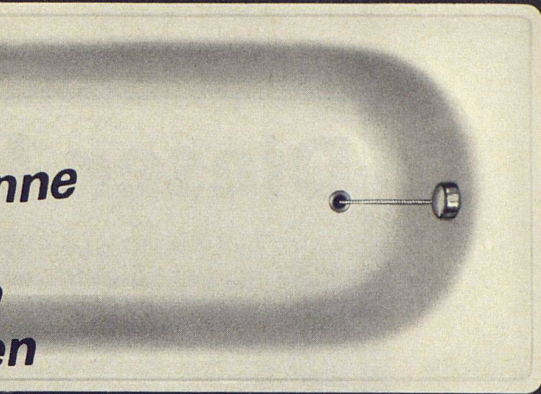
OZALID AG ZÜRICH

Seefeldstrasse 94 8034 Zürich Tel. 051/3274 42



Gustavsberg AG
5615 Fahrwangen AG
Telefon 057 72939

Neu:
Die 168-cm-
Stahlbadewanne
mit
grosszügigen
Abstellflächen



Kein Kochdunst mehr in der Küche
dank der neuen
NORDISK-Küchenabzugshaube

- Sehr hohe Luftleistung
- 2 Geschwindigkeiten
- Geräuscharm
- Wirksame Fettfilter
- Ideal zum Reinigen
- Herdbeleuchtung
- Entspricht den Normmaßen
- SEV-geprüft
- 1 Jahr Garantie

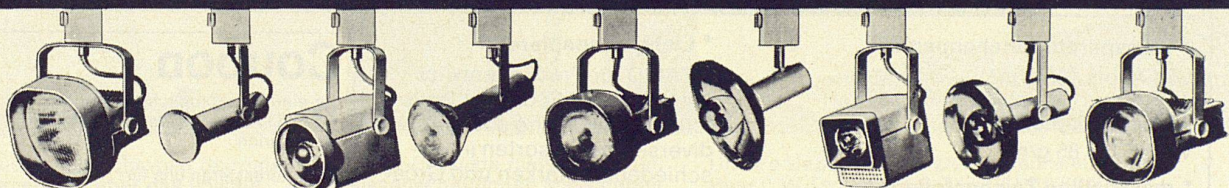
Verlangen Sie bitte Unterlagen bei

Werner Kuster AG 4132 Muttenz 2/Basel

Hofackerstrasse 71 Telephone 061 42 12 55

Büros in:

Wallisellen (051) 93 40 54 – Lausanne (021) 25 01 68



ERCO
Lichtsystem

Das ERCO-Lichtsystem

ist ein Universal-Programm von Lichtschienen, Strahlern und Decken-
einbau-Leuchten.

Das ERCO-Lichtsystem

löst optimal und lichttechnisch richtig zahlreiche Beleuchtungspro-
bleme.

Das ERCO-Lichtsystem

gibt Architekten die Möglichkeit, mit Licht zu gestalten.



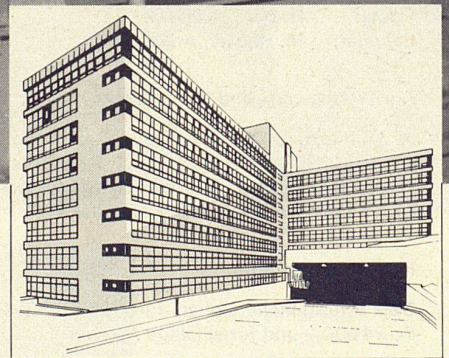
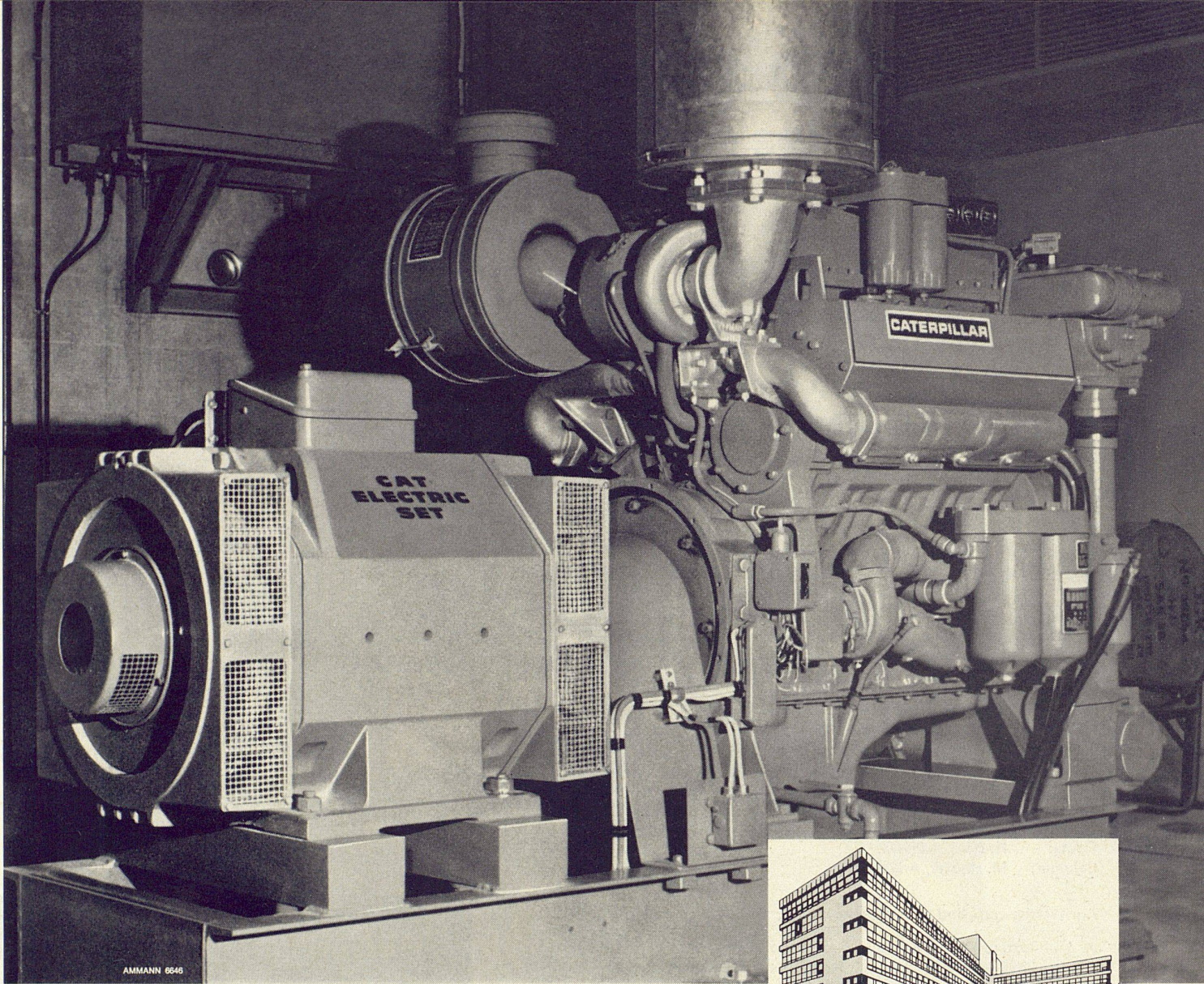
Neuschwander + Co.
8048 Zürich

Badenerstrasse 808 Telefon 051/62 07 04

Coupon 2

Bitte senden Sie uns den Katalog

Name Adresse



Caterpillar-Notstromgruppe im neuen PTT-Verwaltungsgebäude in Bern

Eine vollautomatische Caterpillar-Notstromgruppe (200 kVA) stellt bei Netzausfall die Energie her für die Notbeleuchtung und für die Speisung betriebswichtiger Einrichtungen, wie Ventilation, Lift und Haustelesonzentrale des neuen PTT-Verwaltungsgebäudes Schönburg.

Wir projektieren, bauen und installieren Caterpillar-Notstromgruppen von 50 bis 675 kW Leistung.

Verlassen Sie sich auf unsere Erfahrung. Unser bewährter Kundendienst ist auch nach der Installation der Anlage immer für Sie da.

Caterpillar und Cat sind Schutzmarken der Caterpillar Tractor Co S 1270



AMMANN

ULRICH AMMANN Baumaschinen AG

4900 Langenthal ☎ 063/2 27 02 + 2 51 22

Schulpflege Adliswil

Projekt-Wettbewerb zur Erlangung von Entwürfen für ein Primarschulhaus

Die Schulpflege Adliswil eröffnet einen Projektwettbewerb zur Erlangung von Entwürfen für ein Primarschulhaus im «Zopf», Adliswil, gemäß Normen des SIA.

Das Preisgericht besteht aus 7 Preisrichtern und 2 Ersatzrichtern. Es ist wie folgt zusammengesetzt:

Präsident: A. Bach, Adliswil
Mitglieder: R. Gross, Architekt SWB, Zürich
R. Guyer, Architekt BSA/SIA, Zürich
H. Locher, Diplomarchitekt, Thalwil
R. Schoch, Architekt BSA/SIA, Zumikon
Ersatz: Dr. F. Kraysenbühl, dipl. Arch. ETH/SIA, Zollikon
Laienjury: G. Baer, Adliswil
F. Strasser, Adliswil
Ersatz: H. Bani, Adliswil
Sekretär: M. Hauser, Adliswil

Am Wettbewerb sind teilnahmeberechtigt:

- Architekten, die in der Gemeinde Adliswil seit mindestens 1. Januar 1969 ihren Wohn- oder Geschäftssitz haben, sowie diejenigen mit Bürgerrecht in der Gemeinde Adliswil.
- 7 persönlich eingeladene Architekten.

Preise und Ankäufe:

Dem Preisgericht stehen für die Prämierung von 6 Projekten Fr. 24 000.– und für allfällige Ankäufe Fr. 4000.– zur Verfügung.

Bezug der Unterlagen:

Die Wettbewerbsunterlagen können gegen eine Hinterlage von Fr. 50.– beim Bauamt Adliswil, Zürichstraße 13, bezogen werden, Telefon (051) 91 33 11. Abholung der Unterlagen: ab 11. Mai 1970, Modelle ab 15. Juni 1970.

Fragestellung:

Den Wettbewerb betreffende Fragen sind ohne Namensnennung bis 4. Juli 1970 schriftlich an das Schulsekretariat Isengrund, 8134 Adliswil, zu richten. Alle Fragen und Antworten werden jedem Teilnehmer schriftlich mitgeteilt.

Einlieferung:

Die Entwürfe sind bis 16. Oktober 1970, die Modelle bis 30. Oktober 1970 dem Bauamt der Gemeinde Adliswil einzureichen.

Adliswil, 23. April 1970

Schulpflege Adliswil

Unsere Aufgaben: Verwaltungsbauten, Schulen, städtebauliche Projekte

Wir suchen: baldmöglichst oder später

Architekten

(dipl.-Ing./Bau-Ing.)
für Planung, Werk- und
Detailplanung

techn. Zeichner(in)

Bewerbungen
bitte an

dipl.-Ing. Holstein und Frowein

Freie Architekten BDA
7000 Stuttgart-Feuerbach
Bubenhaldenstraße 76
Fernruf: 0711-85 36 59

RESOPAL®

3 Jahrzehnte
Qualitäts-Kunststoffplatte

Oberflächen: matt+glanz, naturmatt, Hammerschlag
Porenstruktur, Relief-Textil und -Streifen

Formate mm: 2120 × 1020/915 – 2800 × 1250 – 1750 × 800

Stärken mm: 1,3 und 0,9 Sonderausführung auf Anfrage

O. SOMMER 4900 Langenthal — Telefon 063 2 07 14

NEU **Simplicity-**
Reitmäher aus USA **BON**

Wer darf heute

den Rasen mähen
ist die Frage, wenn Sie
den **SIMPLICITY-Reiter**
haben.

Grosse Leistung bei
kinderleichter Bedie-
nung bietet Ihnen
schon für wenig Geld
der neue, robuste
SIMPLICITY-Reitmäher.



Ich
wünsche Gratis-
prospekte Simpl. Reiter

Name

Str.

PLZ/Ort

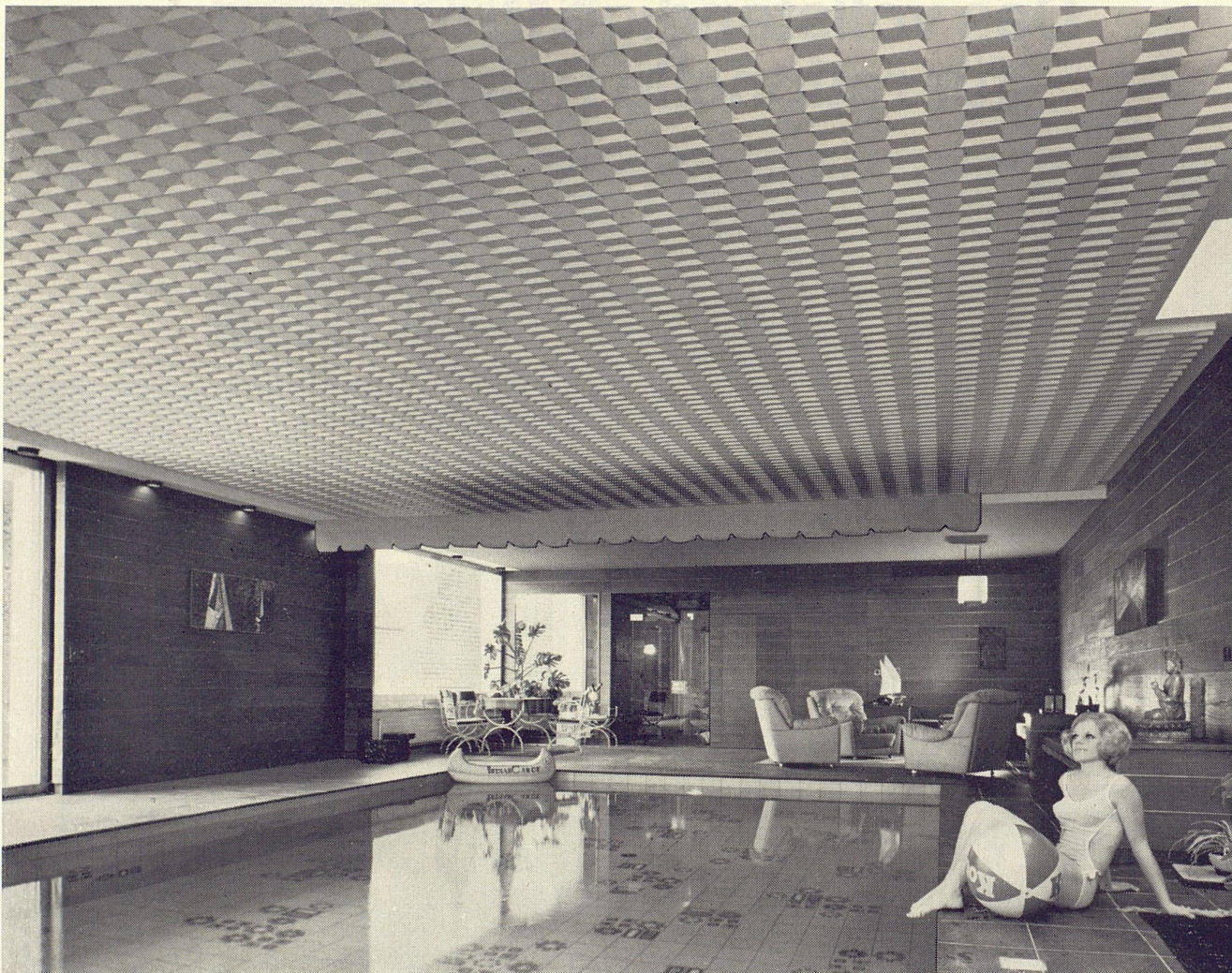
SOLO AG, 8413 Neftenbach

062 31 12 21

43

Decken

die sich sehen lassen!



Decke: Prodecor AG

Eine erfreuliche Feststellung: die Decke wurde als prägendes Element der Raumgestaltung neu entdeckt. Wozu das umfangreiche Angebot an Gips-Trockendeckenplatten beitrug, deren vielfältige Muster unbegrenzte Dekorationsmöglichkeiten bieten; sich jedem Raum anpassen lassen und jeden Raum gefälliger machen. Bemerkenswert die architekto-

nische Flexibilität: problemloses Ein- und Ausbauen (in vielen Fällen sogar fugenlos!), ideale Kombinationsmöglichkeit mit Heizungs- und Klimaanlage. Bemerkenswert die baulichen Eigenschaften: Schallschluck, Feuerwiderstand, Wertbeständigkeit und Wirtschaftlichkeit. Bemerkenswert die ästhetische Präsentation: modern gestaltete Sichtseiten, attraktive Orna-

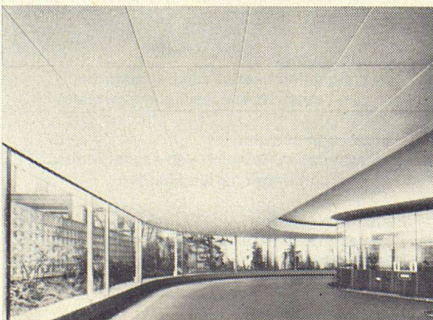
Repräsentative Lieferanten von Gips-Deckenplatten:

C. Gartenmann AG
Laubeggstrasse 22, 3000 Bern
Fritz Grob AG
Drahtzugstrasse 8, 8008 Zürich
Isolag AG
Seestrasse 355, 8038 Zürich
A. Menge & Co.
Auf dem Wolf 1, 4000 Basel
Mensch & Co.
Claramattweg 4, 4000 Basel
Phonex AG
Allmendstrasse 77, 8041 Zürich
Prodecor AG
Sonneggstrasse 30, 8033 Zürich
Soundex AG
Esslingerstrasse, 8627 Grüningen

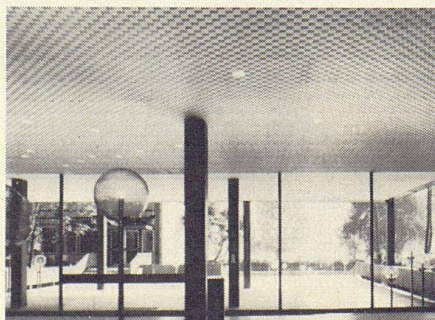
GIPS

mente, regelmässiges Bild, unerreicht dekorative Wirkung. Kurz gesagt: Decken, die sich sehen lassen können! Über welche Ihnen die nebenstehend erwähnten Firmen gerne mit Unterlagen und Offerten dienen.

GIPS-UNION AG
Postfach 8021 Zürich
Tel. 051/23 37 60



Decke: Soundex AG

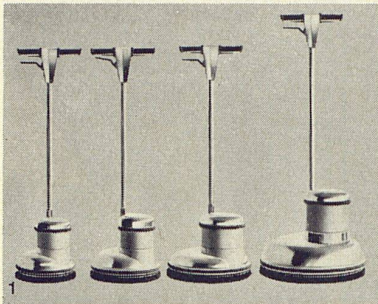


Decke: Isolag AG



Decke: C. Gartenmann AG

Das vollständige Programm für rationelle Reinigung



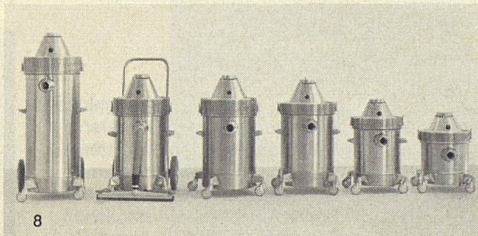
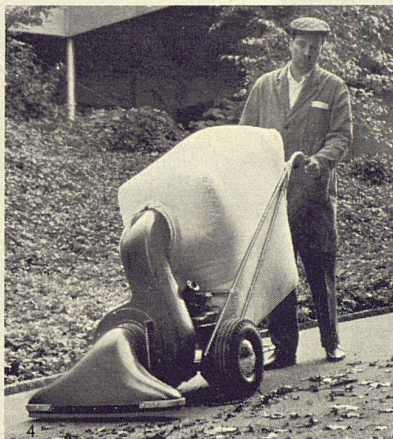
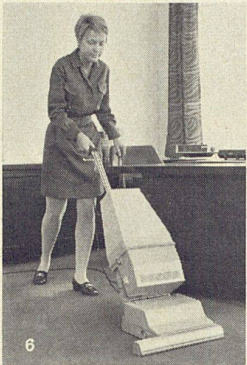
1 Bodenreinigungsmaschinen
Zum Blochen, Sprayreinigen, Fegen,
Einwachsen, Spänen, Shampooieren.

2 Chemotechnische Produkte
Zum Reinigen, Versiegeln, Schützen
und Pflegen der Böden.

3 Kombinationsmaschinen
Zum Fegen und Absaugen in einem
einzigem Arbeitsgang.

4 Abfallsauger
Zum maschinellen Aufnehmen von
lose liegendem Schmutz.

5 Motor-Wischmaschine
Zum rationellen Reinigen von asphaltierten
Böden und anderen harten Flächen.



servo
wetrok



6 Teppichreinigungsmaschine
Zum rationellen Trockenreinigen von
Teppichen aller Art.

7 Wap mit Fahreimer und Presse
Zum Aufwaschen von grösseren und
kleineren Flächen.

8 Staub- und Wassersauger
Für alle Staubsaugarbeiten und zum
Aufnehmen von Feglaugen.

9 Transportgeräte
Zum rationellen Leeren von Papierkörben
und zum Transport von Reinigungsgeräten.

10 Handwischmaschine
Zum rationellen Reinigen von asphaltierten
Böden und anderen harten Flächen.

11 Feuchtwischgeräte
Zum rationellen Wischen von glatten
Böden aller Art.

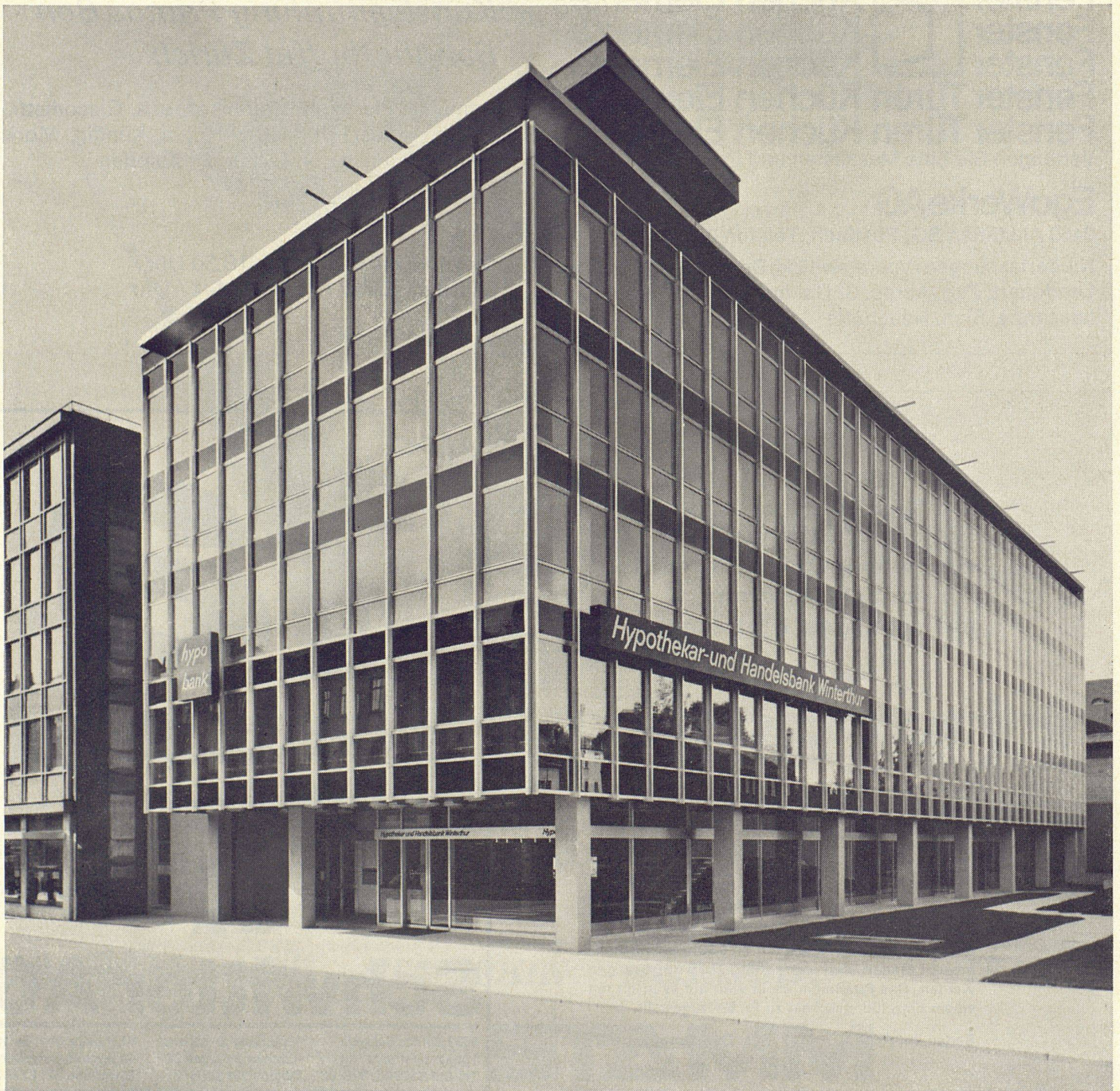
Diethelm & Co. AG, 8052 Zürich, Eggbühlstrasse 28, Tel. 051 - 60 00 70

Ausführliche Prospekte über die einzelnen Produkte
senden wir Ihnen gerne auf Anfrage.

Metallfassaden für Geschäftshäuser
Geilinger + Co. Metallbau 8401 Winterthur
Telefon 052 22 28 21

Hypothekar- und Handelsbank Winterthur
Architekt ETH/SIA Dr. Roland Rohn Zürich
Vorgehängte Glas-Metallfassade in isolierter Profilkonstruktion System Alsec (Alusuisse)
Äussere Brüstungen aus sekurisiertem Glas
Alle Fensterfelder mit Reinigungsflügeln
Verbundverglasung

GC



GöhnerNormen

Fenster Türen Küchen Elemente
Fenster Türen Küchen Elemente
Fenster Türen Küchen Elemente
Fenster Türen Küchen Elemente
Fenster Türen Küchen Elemente
Fenster Türen Küchen Elemente
Fenster Türen Küchen Elemente
Fenster  Küchen Elemente
Fenster  Küchen Elemente
Fenster Türen Küchen Elemente
Fenster Türen Küchen Elemente

Verlangen Sie bitte Masslisten und Prospekte

EgoWerkeAG

9450 Altstätten SG, Postfach, Telefon 071 75 27 33

Niederlassungen: Volketswil ZH, Bern, Basel, Lugano
Landquart, Zug, Aarau, St.Gallen, Frauenfeld
Lausanne, Sion, Neuchâtel

Verkaufsausstellung

vom 23. Mai bis 4. Juli in der

GALERIE KONKORDIA ZÜRICH

Konkordiastr. 23, beim Römerhof, Tel. 34 78 88

Kunstsammlung Primus Bon Bahnhofbuffet Zürich

Gemälde, Plastiken, Graphiken, u. a. Giacometti,
Gubler, Huber, Hubacher, Hügin, Kündig, Mor-
genthaler, Pfister, v. Tschärner, Zbinden

Dienstag bis Freitag 15–18.30 Uhr,
Samstag 10–12 Uhr und 14–17 Uhr

Die Einwohnergemeinde **Baden/AG** veranstaltet einen

Projekt-Wettbewerb zur Erlangung von Entwürfen für ein Schulzentrum auf dem Areal Pfaffechappe

Teilnahmeberechtigt sind die im Bezirk Baden heimat-
berechtigten Architekten und die seit mindestens dem
1. Januar 1969 niedergelassenen Architekturbüros.

Für die Prämierung der 5 bis 8 besten Arbeiten stehen
Fr. 32 000.– und für eventuelle Ankäufe Fr. 3 000.–
zur Verfügung.

Fragenbeantwortung: 15. Juni 1970
Abgabetermin: für Pläne 12. Oktober 1970
für Modelle 26. Oktober 1970

Die Unterlagen können bis 1. Juli 1970 gegen Hin-
terlegung eines Betrages von Fr. 100.– beim Hoch-
bauamt Baden, Telephon (056) 2 75 55, bezogen
werden. Das Programm allein wird auf Wunsch mit
einem Einzahlungsschein zu Fr. 5.– zugestellt.

Baden, im April 1970

Der Gemeinderat

1a

photolithos clichés



Schwitter AG

8052 Zürich, Schweiz Thurgauerstrasse 121 Tel. 051 839955/835165	4000 Basel 9, Schweiz Allschwilerstrasse 90 Telefon 061 388850	1000 Lausanne, Suisse 44, Avenue de la Gare Téléphone 021 228675
--	--	--



Moderne Leute lieben moderne Werkstoffe – für Sitzmöbel: Plasticleder

Polstermöbel müssen nicht nur schön sein, sie sollten auch einiges vertragen, ohne diese Schönheit gleich zu verlieren. Zum Beispiel schmutzige Kinderschuhe, nasse Regenmäntel, Fettflecken vom Znülibrot oder Ringe vom Aperó-Glas. Plasticleder von Stamm – Polster-Stamoid, Stamskin, Stamopor oder Vistram C – überstehen solche kleinen Unfälle des täglichen

Lebens vollkommen schadlos: Wasser und Seife, Bürste oder Lappen genügen zur Reinigung. Ueber die Fleckenfestigkeit hinaus sind diese Plasticleder-Qualitäten knick- und kratzfest, temperaturbeständig, angenehm im Toucher, leicht zu verarbeiten und in vielen Farben und Strukturen erhältlich. Verlangen Sie unsere Kollektionen.

Besonders strapazierfähig: **polster-stamoid®**

Hochgeschäumtes Luxus-Plasticleder: **STAMSKIN®**

Luft- und wasserdampfdurchlässig: **stamopor®**

Schmiegsam und weich: **VISTRAM C®**


Wir beraten Sie gerne:
8193 Eglisau, Tel. 051/96 5051

STAMM

IVV

Küchen

Neu:
Alle Schubladen
serienmässig
auf Rollen!

A propos Rollen:
Die Auszüge der
 Küchen sind
sprichwörtlich unver-
wüstlich. Sie sind bis
100 Kilo belastbar.

Ebenso solid sind
alle anderen Teile
gebaut und ver-
ursachen deshalb
praktisch keine
Unterhaltskosten.



Bruno Piatti
Bauelemente

8305 Dietlikon
Telefon 051 93 16 11

Ihr Partner auf dem Flachdach für Tageslichttechnik Entlüftung Entwässerung

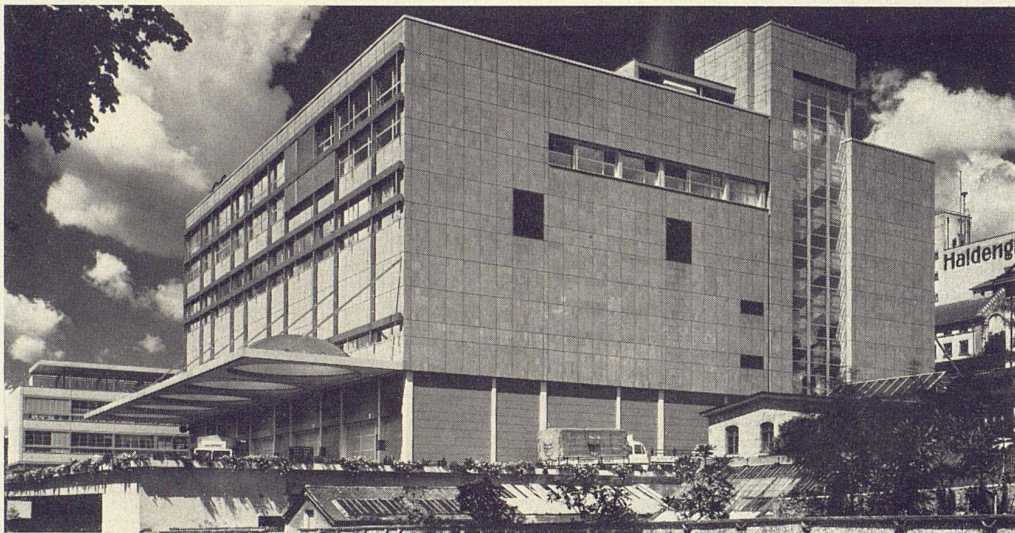
Jahrzehntelange
Erfahrung! Wir bieten
Ihnen optimale Sicher-
heit durch ausgereifte
Konstruktionen. Fragen
Sie uns an. Wir finden
auch für Sie die wirt-
schaftlichste Lösung.



Lichtkuppeln
Glasdachwerk
Spenglerei
Bleipresswerk

Jakob Scherrer Söhne
Allmendstrasse 5-7
8059 Zürich 2
Tel. 051 2579 80

Gegen das Altern der Dachisolierung gibt es ein sicheres Mittel.



Objekt: Neubau Flaschengeschäft/Neubau Gärkeller/Bauherr: Brauerei Haldengut AG, Winterthur
Projekt und Bauleitung: Peter Stutz, dipl. Arch. ETH/SIA, Winterthur/Mitarbeit: Albert Schmid
Für Kühlraumisolierungen wurden in der gleichen Bauetappe 2500 m² Styrofoam* FR durch Schneider & Co. AG verlegt.

Roofmate. Es hat sich tausendfach bewährt.

Viele tausend Dächer mit einer Gesamtfläche von über 10 Millionen m² wurden bis heute in Europa mit Roofmate*FR isoliert. Es gibt gute Gründe für diesen Erfolg.

Roofmate nimmt praktisch kein Wasser auf.

Roofmate hat einen besonders hohen, dauerhaften Isolierwert ($\lambda=0,026$ kcal/mh °C) – und behält ihn auf Jahrzehnte hinaus!

Roofmate hat eine hohe Druck- und Trittfestigkeit.

Roofmate ist volumenbeständig, verrottungsfrei und bei Feuer selbstlöschend.

Roofmate ist leicht. Es lässt sich sauber, schnell und staubfrei verlegen.

- Verlangen Sie weitere Informationen über Roofmate FR mit dem Coupon. Das Porto kostet Sie weniger

als eine unzuweckmässige Dachisolierung.

Fürpersönliche Beratung stehen Ihnen unsere Techniker gerne zur Verfügung.

Verkaufsstellen für die Schweiz:

Schneidegg

Sika Service 

Schneider + Co. AG
Scheideggstrasse 2
8401 Winterthur
Tel. 052 291321

Sika Service
Tüffenwies 16-22
8048 Zürich
Tel. 051 62 40 40

An: Dow Chemical Europe S.A.
Verkaufsbüro Schweiz
Lavaterstrasse 93, 8027 Zürich

Ich wünsche:

- Dokumentation «Roofmate»
 Techn. Beratung
 Devis-Unterlagen

R-W-1

Name: _____

Firma: _____

Adresse: _____



* Warenzeichen –
The Dow Chemical Company

LONZA

Betonhartstoff
LONNICAR
für zementgebundene
Hartbetonbeläge



hart
zäh
schlagfest
druckfest

abnutzungsbeständig
gleitsicher
wartungsfrei
staubfrei

wirtschaftlich
haltbar
dauerhaft
unfallverhütend

für
Fabrikhallen
Lagerhallen
Parkhäuser
Garagen
Wildbach
verbauungen

Kläranlagen
Kraftwerkbauten
Flugplatzanlagen
Rampen
Schlachthäuser
Silos

Speditionsräume
Treppen
Unterführungen
Wehrschwellen
Werkstätten

Beratungsdienst auf der Baustelle

LONZA AG

Münchensteinerstrasse 38 4002 Basel Telefon 061/34 38 50



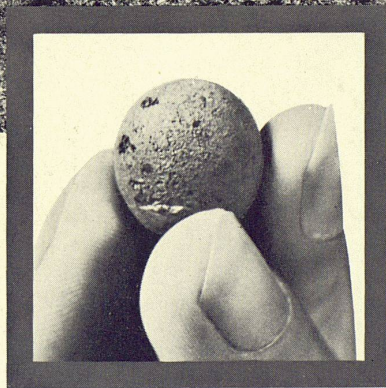
Die Isolierung

GLASFASERN AG
Verkaufsbüro
Nüschelstrasse 30
8039 Zürich

Mühlen, Öfen... und Leca®



Leca-Fassadenelemente an der Kehrichtverbrennungsanstalt II der Stadt Zürich in Oerlikon
Planung: von Roll AG, Zürich; Baerlocher + Unger, dipl. Architekten SIA, Zürich
Statik: Altorfer Cogliatti + Schellenberg, dipl. Ingenieure SIA, Zürich/Opfikon;
M. R. Rös, dipl. Architekt, ETH/SIA, Zürich
Bauausführung: Fietz + Leuthold AG, Bauunternehmung, Zürich;
J. Piller, Hoch- und Tiefbau, Zürich; P. Messerschmid, Bauunternehmung, Zürich



48

Der Ochsnerkübel allein löst das Kehrichtproblem noch nicht. Wenn der Eimer geleert und der Abfuhrwagen weg ist, fangen die Schwierigkeiten erst an. Wohin mit all den Abfällen?

Nur mit Aufbereitungswerken und Verbrennungsanlagen werden unsere Gemeinden den Küchenabfällen, den Wegwerfpackungen, dem Gartenabraum noch Meister. Nur robuste Ungetüme von Mühlen, Öfen und Gärtrommeln können den Kehricht verdauen. Millionenwerte werden in Kehrichtwerken investiert – und die nächste Etappe wird schon geplant.

Mühlen, Öfen und andere Einrichtungen werden in Werkhallen aufgestellt, die dem harten Betrieb standhalten und ästhetisch doch befriedigen. In Bauten, die auf einfache Weise erweitert werden können. Also in Hallen, die mit *Leca*-Fassadenelementen gebaut sind. Zum Beispiel in Zürich, in Genf, in Männedorf, in Bülach . . .

Leca ist geblähter Ton mit hervorragenden material-technischen Eigenschaften.

Leca ist hochisolierend, feuerbeständig und schallhemmend.

Leca ist gründlich erprobt und hat sich als vielseitiger, wirtschaftlicher Bau- und Isolierstoff bewährt.

AG HUNZIKER + CIE

Baustoff-Fabriken in Zürich, Bern, Brugg, Landquart, Olten und Pfäffikon SZ