

**Zeitschrift:** Das Werk : Architektur und Kunst = L'oeuvre : architecture et art  
**Band:** 57 (1970)  
**Heft:** 6: Industriebauten

## **Werbung**

### **Nutzungsbedingungen**

Die ETH-Bibliothek ist die Anbieterin der digitalisierten Zeitschriften auf E-Periodica. Sie besitzt keine Urheberrechte an den Zeitschriften und ist nicht verantwortlich für deren Inhalte. Die Rechte liegen in der Regel bei den Herausgebern beziehungsweise den externen Rechteinhabern. Das Veröffentlichen von Bildern in Print- und Online-Publikationen sowie auf Social Media-Kanälen oder Webseiten ist nur mit vorheriger Genehmigung der Rechteinhaber erlaubt. [Mehr erfahren](#)

### **Conditions d'utilisation**

L'ETH Library est le fournisseur des revues numérisées. Elle ne détient aucun droit d'auteur sur les revues et n'est pas responsable de leur contenu. En règle générale, les droits sont détenus par les éditeurs ou les détenteurs de droits externes. La reproduction d'images dans des publications imprimées ou en ligne ainsi que sur des canaux de médias sociaux ou des sites web n'est autorisée qu'avec l'accord préalable des détenteurs des droits. [En savoir plus](#)

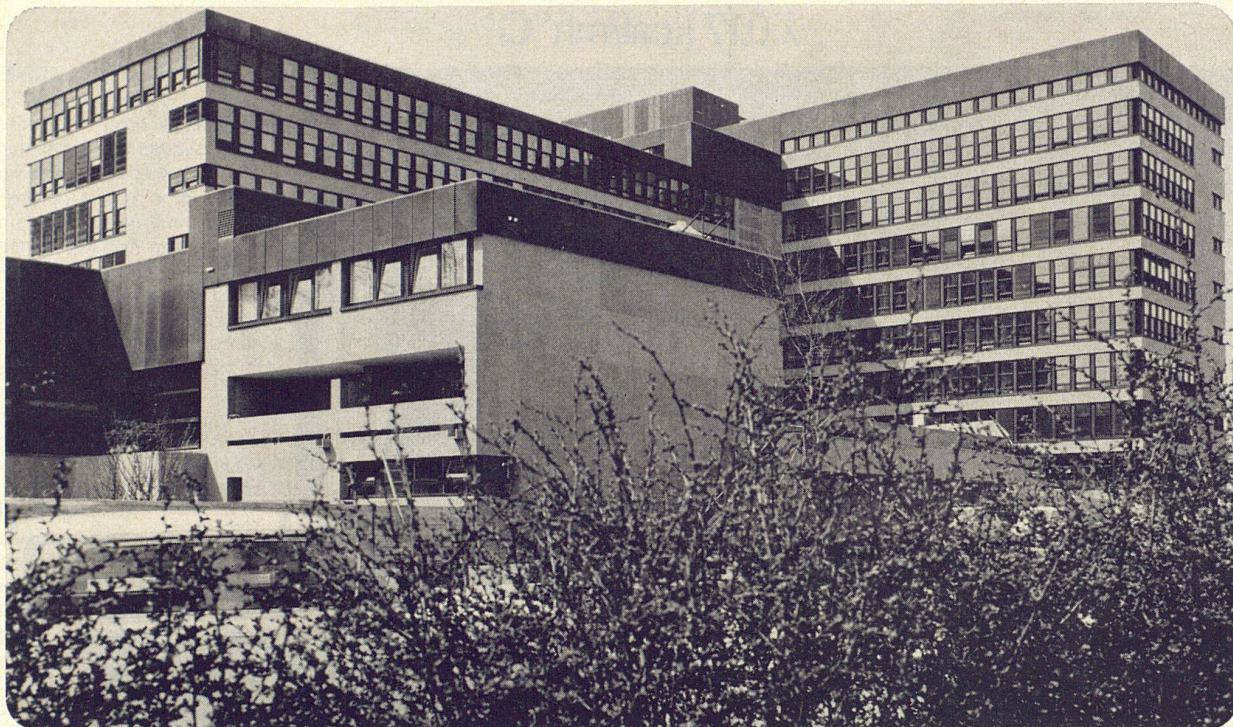
### **Terms of use**

The ETH Library is the provider of the digitised journals. It does not own any copyrights to the journals and is not responsible for their content. The rights usually lie with the publishers or the external rights holders. Publishing images in print and online publications, as well as on social media channels or websites, is only permitted with the prior consent of the rights holders. [Find out more](#)

**Download PDF:** 13.01.2026

**ETH-Bibliothek Zürich, E-Periodica, <https://www.e-periodica.ch>**





## Weich siegt über Hart!

Hart oder weich - das war die Frage beim Bau des neuen PTT-Verwaltungsgebäudes in Bern.

Mit harten Bodenbelägen ist die Tradition gepflastert.

Die heutige Zeit verlangt mehr - und bietet mehr:

Den textilen Bodenbelag, wie z.B. TISCA COLORRIPS, MELFIX und ANKER PERLON-RIPS.

Auf ihm fühlt man sich wohl. Er gibt auch einem Büro eine wohnliche, animierende Atmosphäre. Er ist repräsentativ - und doch nicht luxuriös. Er wirkt schalldämmend. Er ist kostensparend in der Pflege.

Er ist trittfest, langlebig, preiswert. Er löst eine harte Tradition ab.

Man wollte es zuerst nicht wahrhaben.

Harte Tests im In- und Ausland haben es jedoch bewiesen: der textile Bodenbelag hält, was er verspricht.

Selbst die Direktion für Eidgenössische Bauten (ein harter Prüfer) hat sich von den Vorzügen der weichen Welle überzeugen lassen.

So siegte das Moderne.

So siegte auch das moderne Fachgeschäft. Es bietet den Service und die Qualität, die dem textilen Bodenbelag zum Erfolg verhelfen.

*An den Lieferungen waren folgende Fachgeschäfte beteiligt:*

W. Geelhaar AG  
3000 **Bern 6**, Thunstrasse 7

Hans Hassler AG  
3001 **Bern**, Schwanengasse 5

Schuster & Co.  
9001 **St. Gallen**, Multergasse 14

Linsi & Co. AG  
6000 **Luzern**, Zentralstrasse 2

OMCO Otto Müller & Co. AG  
8021 **Zürich**, Lagerstrasse 107

Sandreuter & Co. AG  
4000 **Basel**, Marktplatz 16

Gebr. Burkhard  
3011 **Bern**, Zeughausgasse 20

Forster & Co. AG  
8001 **Zürich**, Theaterstrasse 12

Hettinger AG  
3011 **Bern**, Speichergasse 8-10

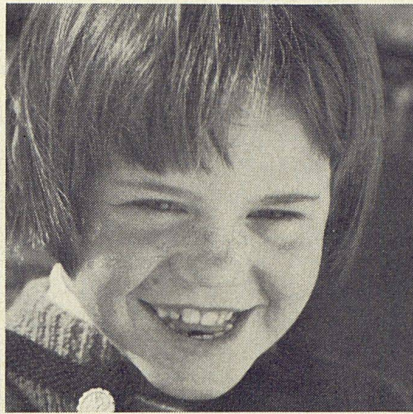
A. König & Cie  
1000 **Lausanne**, 1, route de Prilly

Meyer-Müller & Co. AG  
3011 **Bern**, Bubenbergrasse 10

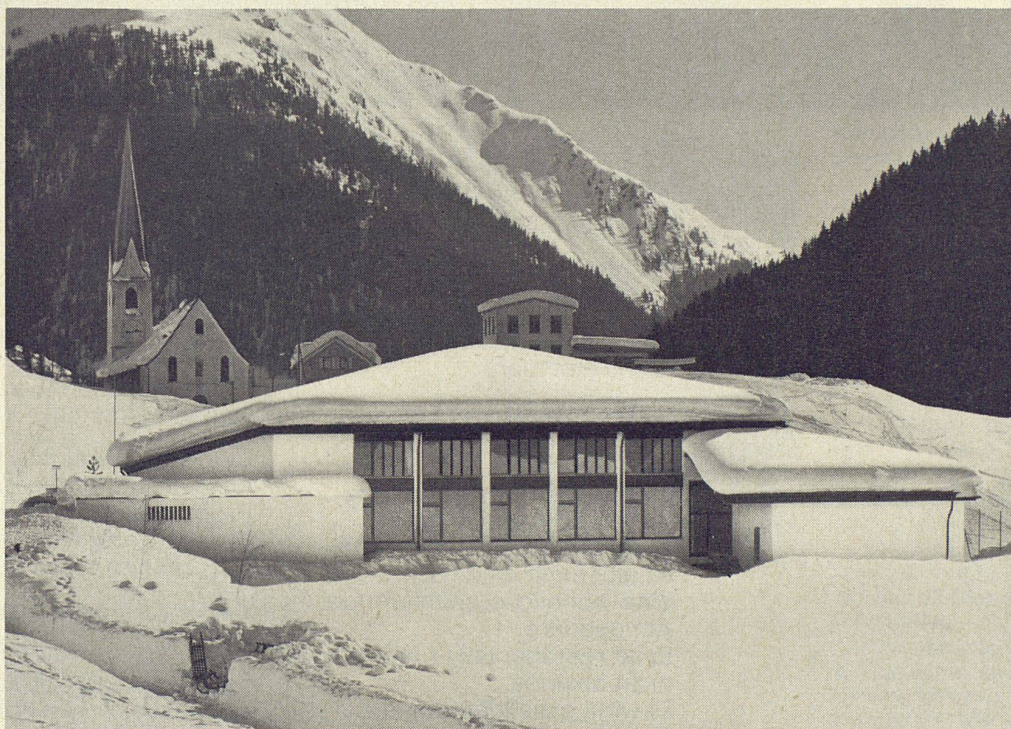
Teppichhaus Stettler  
3011 **Bern**, Amthausgasse 1



Siporex-Wärmeleitzahl:  
 $\lambda 0,17 \text{ kcal/mh}^\circ\text{C}$



# Was hat Andrea davon?



Schulkinder sollen sich in ihrem Schulhaus wohlfühlen. Deshalb war bei der Wahl des Baustoffes für dieses Schulhaus ganz speziell die hohe thermische Isolierfähigkeit der Siporex-Leichtbausteine ausschlaggebend.

Dampfgehärteter Siporex-Gasbeton bietet hervorragenden Kälte- und Wärmeschutz. Siporex gewährleistet ein behagliches Raumklima in jeder Jahreszeit – auch bei extremen klimatischen Verhältnissen. Bei Installation und Betrieb von Heizanlagen in

Siporex-Bauten lassen sich wesentliche Einsparungen erzielen.

Schulhaus in Samnaun-Compatsch GR  
1850 m ü.M.

Architektengruppe BCF

Richard Brosi, dipl. Arch. ETH/SIA, Chur

Ingenieur: Thomas Deplazes, dipl. Ing. ETH/SIA, Chur

Das Fassadenmauerwerk wurde mit Siporex-Leichtbausteinen, 25 cm stark, ausgeführt.

# Siporex

Leichtbausteine, Isolierplatten  
Trennwandplatten  
Wandplatten, Deckenplatten, Dachplatten

**SIPOREX**

Zürcher Ziegeleien, Zürich  
Telefon 051/35 93 30

Zürcher Ziegeleien  
Verkaufsbüro Luzern  
Telefon 041/22 37 55

J. Schmidheiny & Co. AG  
St. Gallen  
Telefon 071/22 32 62

Baustoffe AG Chur, Chur  
Telefon 081/24 46 46

Stahlton-Prebeton AG  
Bern, Telefon 031/56 33 01  
Lausanne, Telefon 021/24 55 33

corex Basel AG, Basel  
Telefon 061/35 82 25  
ab Oktober 70: 061/22 23 00

Briqueterie Renens SA, Crissier  
Telefon 021/34 97 21

Montagebau AG  
Zürich, Telefon 051/62 56 56  
Crissier, Telefon 021/34 84 94

Verkaufsstelle GOZ Aargau, Aarau  
Telefon 064/22 15 88

ZZ 4.70