

**Zeitschrift:** Das Werk : Architektur und Kunst = L'oeuvre : architecture et art  
**Band:** 57 (1970)  
**Heft:** 6: Industriebauten

**Artikel:** Mühlebach Papier AG in Lupfig/Birsfeld : Architekten E. Baumann und H. Waser  
**Autor:** [s.n.]  
**DOI:** <https://doi.org/10.5169/seals-82212>

### **Nutzungsbedingungen**

Die ETH-Bibliothek ist die Anbieterin der digitalisierten Zeitschriften auf E-Periodica. Sie besitzt keine Urheberrechte an den Zeitschriften und ist nicht verantwortlich für deren Inhalte. Die Rechte liegen in der Regel bei den Herausgebern beziehungsweise den externen Rechteinhabern. Das Veröffentlichen von Bildern in Print- und Online-Publikationen sowie auf Social Media-Kanälen oder Webseiten ist nur mit vorheriger Genehmigung der Rechteinhaber erlaubt. [Mehr erfahren](#)

### **Conditions d'utilisation**

L'ETH Library est le fournisseur des revues numérisées. Elle ne détient aucun droit d'auteur sur les revues et n'est pas responsable de leur contenu. En règle générale, les droits sont détenus par les éditeurs ou les détenteurs de droits externes. La reproduction d'images dans des publications imprimées ou en ligne ainsi que sur des canaux de médias sociaux ou des sites web n'est autorisée qu'avec l'accord préalable des détenteurs des droits. [En savoir plus](#)

### **Terms of use**

The ETH Library is the provider of the digitised journals. It does not own any copyrights to the journals and is not responsible for their content. The rights usually lie with the publishers or the external rights holders. Publishing images in print and online publications, as well as on social media channels or websites, is only permitted with the prior consent of the rights holders. [Find out more](#)

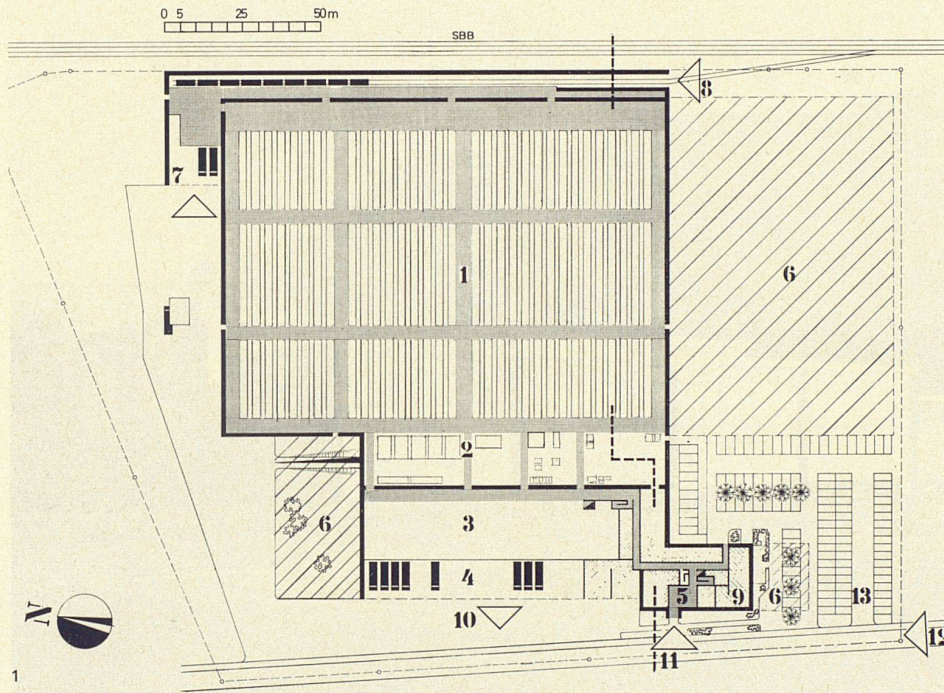
**Download PDF:** 15.01.2026

**ETH-Bibliothek Zürich, E-Periodica, <https://www.e-periodica.ch>**



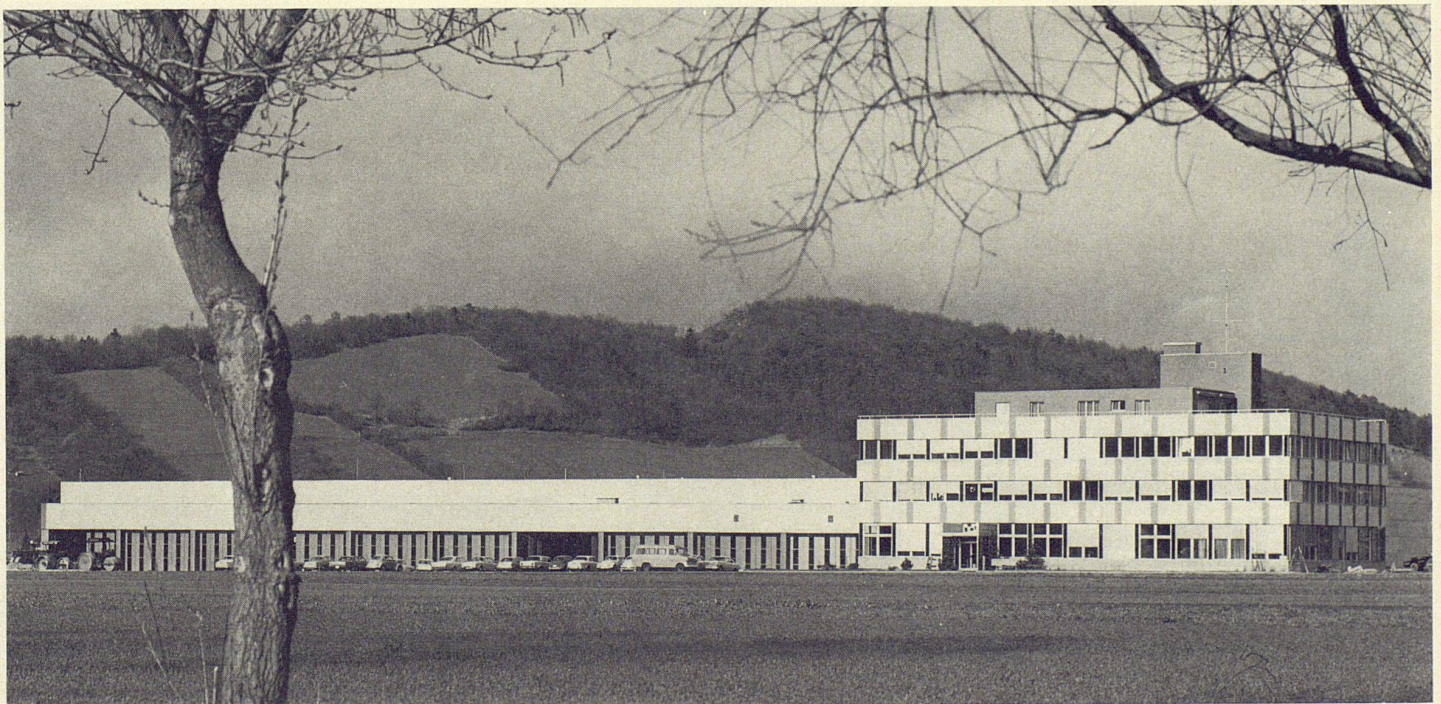
# Mühlebach Papier AG in Lupfig/Birrfeld

Architekten: E. Baumann und H. Waser, Lenzburg AG  
 Ingenieure: E. und A. Schmidt SIA, Basel  
 1967/68  
 Photos: 4-6 Armin Gessler, Brugg; 2, 3 Hans Rohr, Aarau  
 Baukosten: Gebäudekosten Fr. 45.-/m<sup>3</sup>



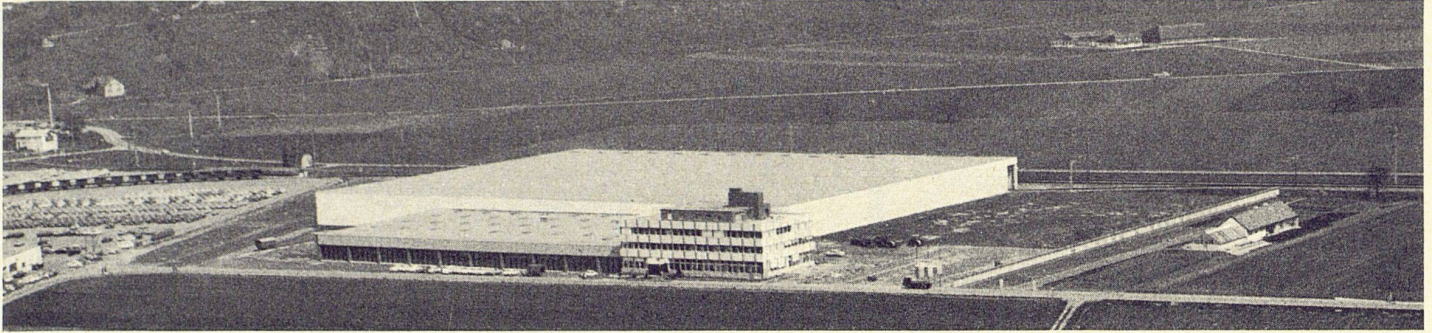
- |                         |                            |
|-------------------------|----------------------------|
| 1 Lagerhalle            | 1 Entrepôt                 |
| 2 Ausrüstung            | 2 Equipement               |
| 3 Spedition             | 3 Expédition               |
| 4 Garage                | 4 Garage                   |
| 5 Büros                 | 5 Bureaux                  |
| 6 Erweiterung           | 6 Extension                |
| 7 Anlieferung Lastwagen | 7 Livraisons camions       |
| 8 Geleiseanschluß       | 8 Raccordement ferroviaire |
| 9 Kantine               | 9 Cantine                  |
| 10 Warenausgang         | 10 Départ marchandises     |
| 11 Haupteingang         | 11 Entrée principale       |
| 12 Zufahrt              | 12 Arrivée                 |
| 13 Parkplätze           | 13 Places de stationnement |

- |                    |
|--------------------|
| 1 Warehouse        |
| 2 Equipment        |
| 3 Dispatch         |
| 4 Garage           |
| 5 Offices          |
| 6 Extension        |
| 7 Delivery lorries |
| 8 Rail connection  |
| 9 Canteen          |
| 10 Goods departure |
| 11 Main entrance   |
| 12 Approach        |
| 13 Parking spaces  |



2





3

1  
Grundriß Erdgeschoß der Mühlebach Papier AG  
in Lupfig/Birrfeld

2  
In dem neu entstandenen Industriegebiet Lupfig/  
Birrfeld errichtete die Mühlebach Papier AG ein  
Lagerhaus mit Maschinensaal und Spedition so-  
wie ein Verwaltungsgebäude. Während die große  
Lagerhalle fensterlos ist, zeigen die hier sichtbare  
Fassade des Verwaltungstraktes einen Wechsel  
farbiger Vorsatzplatten und die Front der Gara-  
gore einen regelmäßigen Rhythmus

3  
Gesamtansicht, im Vordergrund Verwaltungsge-  
bäude

4-6  
Innenräume der Lagerhalle

1  
*Plan du rez-de-chaussée de la Mühlebach Papier  
AG à Lupfig/Birrfeld*

2  
*Dans la zone industrielle nouvellement aménagée  
à Lupfig/Birrfeld, la Mühlebach Papier AG a  
érigé un entrepôt avec salle des machines et ser-  
vice d'expédition, ainsi qu'un bâtiment adminis-  
tratif. Alors que la vaste halle de l'entrepôt est  
sans fenêtres, la façade – ici représentée – du  
corps administratif révèle le jeu coloré des pan-  
neaux de revêtement et les portes des garages se  
succèdent en une ordonnance régulière*

3  
*Vue générale, au premier plan le bâtiment admini-  
stratif*

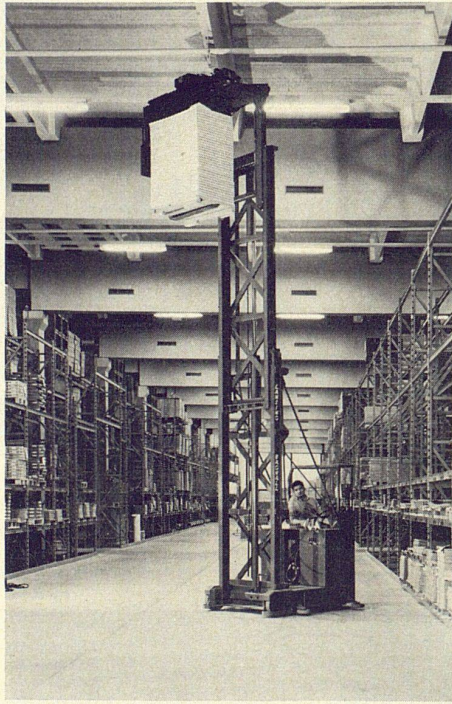
4-6  
*Intérieur de l'entrepôt*

1  
Plan of ground floor of Mühlebach Papier AG in  
Lupfig/Birrfeld

2  
In the newly developed industrial area of Lupfig/  
Birrfeld, Mühlebach Papier AG erected a ware-  
house with machinery tract and shipping depart-  
ment as well as an office building. Whereas the  
large warehouse tract is windowless, the here  
visible face of the office tract displays contrast-  
ingly coloured facing panels, and the garage door  
side a regular rhythm

3  
General view, in foreground, office building

4-6  
Interiors of the warehouse



4



5



6