

**Zeitschrift:** Das Werk : Architektur und Kunst = L'oeuvre : architecture et art  
**Band:** 57 (1970)  
**Heft:** 6: Industriebauten

**Artikel:** Entrepôt et ateliers dans le quartier industriel "La Praille" : Natural S.A.,  
Transports Internationaux : architecte Jean-Marc Lamunière

**Autor:** [s.n.]

**DOI:** <https://doi.org/10.5169/seals-82209>

### **Nutzungsbedingungen**

Die ETH-Bibliothek ist die Anbieterin der digitalisierten Zeitschriften auf E-Periodica. Sie besitzt keine Urheberrechte an den Zeitschriften und ist nicht verantwortlich für deren Inhalte. Die Rechte liegen in der Regel bei den Herausgebern beziehungsweise den externen Rechteinhabern. Das Veröffentlichen von Bildern in Print- und Online-Publikationen sowie auf Social Media-Kanälen oder Webseiten ist nur mit vorheriger Genehmigung der Rechteinhaber erlaubt. [Mehr erfahren](#)

### **Conditions d'utilisation**

L'ETH Library est le fournisseur des revues numérisées. Elle ne détient aucun droit d'auteur sur les revues et n'est pas responsable de leur contenu. En règle générale, les droits sont détenus par les éditeurs ou les détenteurs de droits externes. La reproduction d'images dans des publications imprimées ou en ligne ainsi que sur des canaux de médias sociaux ou des sites web n'est autorisée qu'avec l'accord préalable des détenteurs des droits. [En savoir plus](#)

### **Terms of use**

The ETH Library is the provider of the digitised journals. It does not own any copyrights to the journals and is not responsible for their content. The rights usually lie with the publishers or the external rights holders. Publishing images in print and online publications, as well as on social media channels or websites, is only permitted with the prior consent of the rights holders. [Find out more](#)

**Download PDF:** 02.04.2026

**ETH-Bibliothek Zürich, E-Periodica, <https://www.e-periodica.ch>**

# Entrepôt et ateliers dans le quartier industriel «La Praille»; Natural S.A., Transports Internationaux

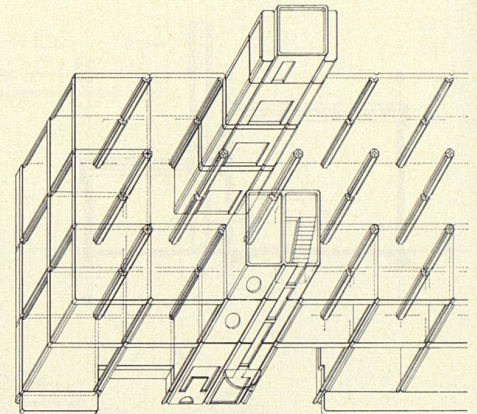
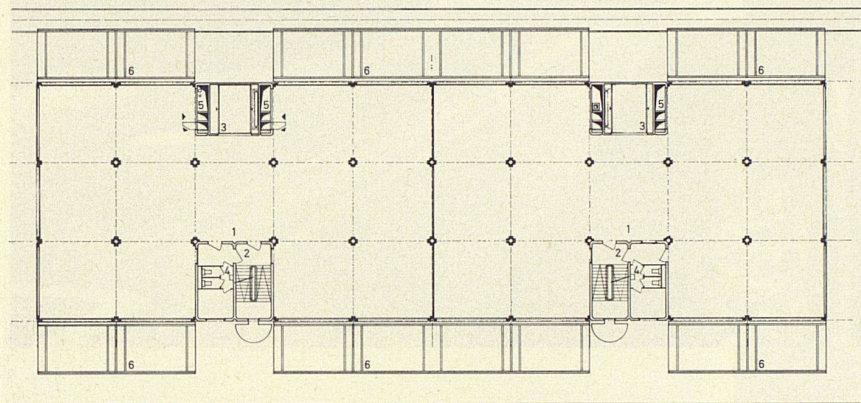
Architectes: Jean-Marc Lamunière FAS/SIA & Associés

Collaborateur: Rino Brodbeck FAS

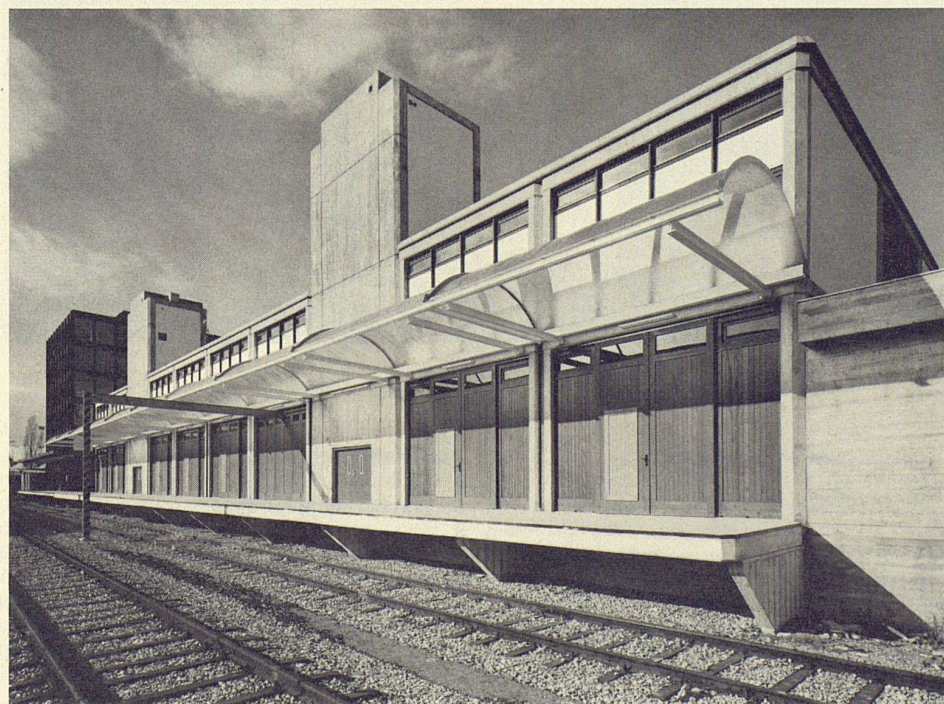
Ingénieurs: R. Epars et G. Dévaud SIA

1968/69

Photos: Studio Photos JB



- |   |   |   |
|---|---|---|
| 1 | 1 | 1 |
| 2 | 2 | 2 |
| 3 | 3 | 3 |
| 4 | 4 | 4 |
| 5 | 5 | 5 |
| 6 | 6 | 6 |



1  
Das Warenlager der Natural S. A. liegt an der Eisenbahn und dient der kürzeren oder längeren Stapelung

2  
Die tragende Struktur aus Beton steht auf einem Raster von 6 m

3  
In den vier Türmen sind alle vertikalen Erschließungselemente konzentriert

1  
*L'entrepôt de la Natural S. A. est implanté près de la voie ferrée et sert au stockage à court ou à long terme*

2  
*La structure portante en béton repose sur une trame de 6 m*

3  
*Dans les quatre tours sont concentrées la cage d'escalier, les salles d'eau et les gaines techniques*

1  
The warehouse of Natural S. A. is situated on the railway and is used for short-term or long-term storage

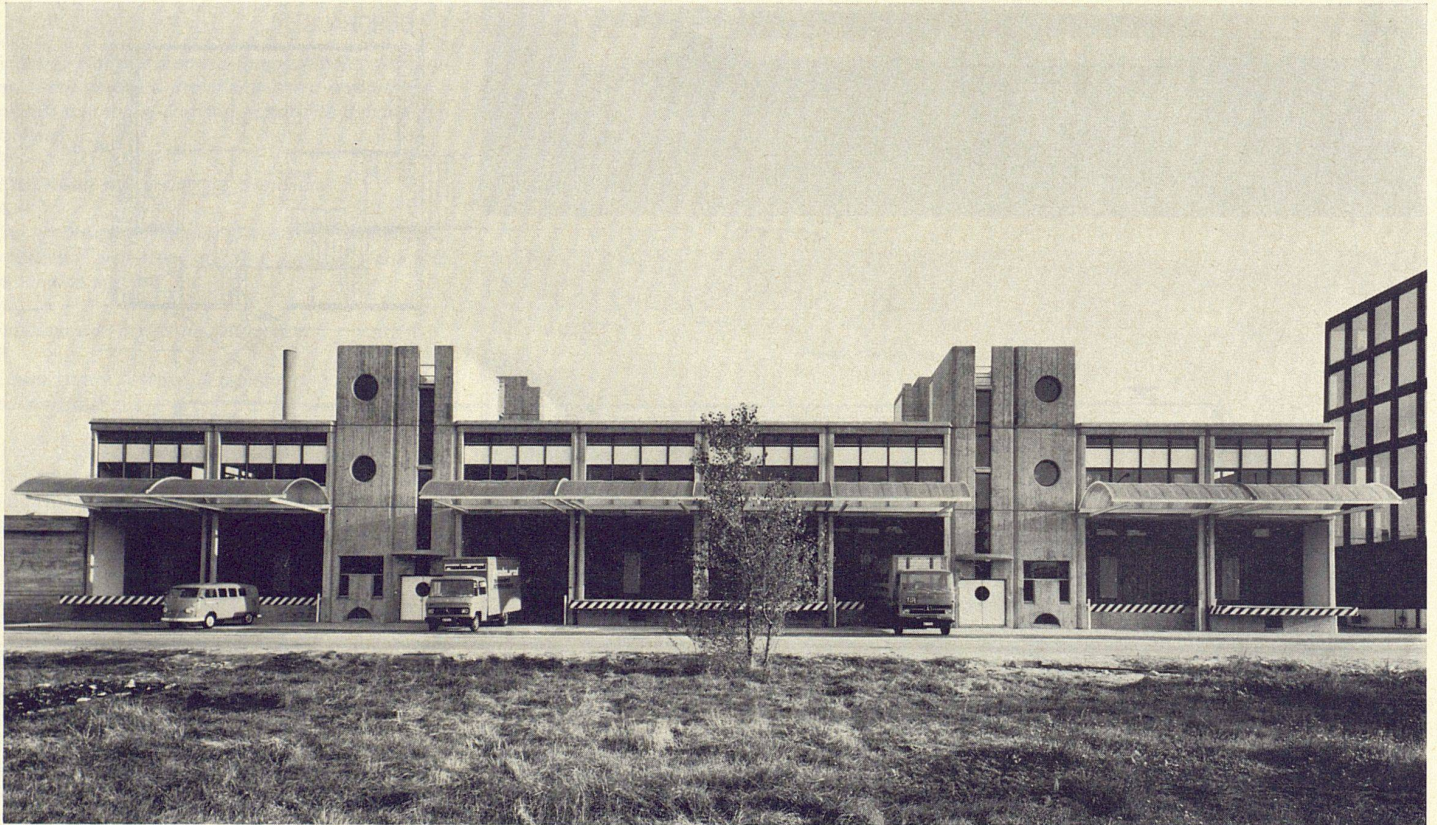
2  
The carrying structure of concrete stands on a grid of 6 m

3  
All vertical communications elements are concentrated in the four high-risers

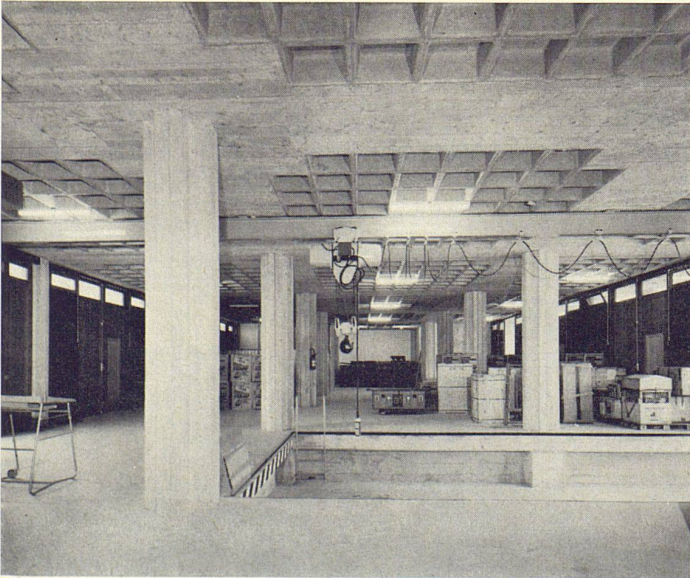
4  
Die der Straße zugewandte Seite ist für den Ver-  
lad auf Camions eingerichtet  
5  
Die Decken sind aus vorfabrizierten Zementkas-  
setten  
6  
Die tragenden Pfeiler sind innen vierteilig, außen  
zweiteilig

4  
*Installations de transbordement sur camions,  
côté route*  
5  
*Les dalles sont en caissons de béton préfabriqués*  
6  
*Les piliers porteurs comprennent quatre éléments  
intérieurs et deux éléments extérieurs*

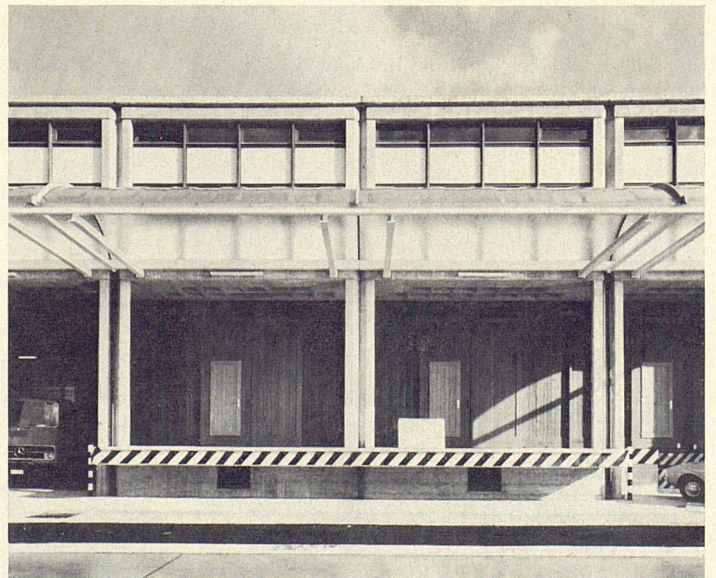
4  
The side oriented toward the roadway is designed  
for loading on to trucks  
5  
The ceilings are of prefabricated cement coffering  
6  
The carrying pillars are of four components on the  
inside, of two on the outside



4



5



6