

**Zeitschrift:** Das Werk : Architektur und Kunst = L'oeuvre : architecture et art  
**Band:** 57 (1970)  
**Heft:** 6: Industriebauten

## Werbung

### Nutzungsbedingungen

Die ETH-Bibliothek ist die Anbieterin der digitalisierten Zeitschriften auf E-Periodica. Sie besitzt keine Urheberrechte an den Zeitschriften und ist nicht verantwortlich für deren Inhalte. Die Rechte liegen in der Regel bei den Herausgebern beziehungsweise den externen Rechteinhabern. Das Veröffentlichen von Bildern in Print- und Online-Publikationen sowie auf Social Media-Kanälen oder Webseiten ist nur mit vorheriger Genehmigung der Rechteinhaber erlaubt. [Mehr erfahren](#)

### Conditions d'utilisation

L'ETH Library est le fournisseur des revues numérisées. Elle ne détient aucun droit d'auteur sur les revues et n'est pas responsable de leur contenu. En règle générale, les droits sont détenus par les éditeurs ou les détenteurs de droits externes. La reproduction d'images dans des publications imprimées ou en ligne ainsi que sur des canaux de médias sociaux ou des sites web n'est autorisée qu'avec l'accord préalable des détenteurs des droits. [En savoir plus](#)

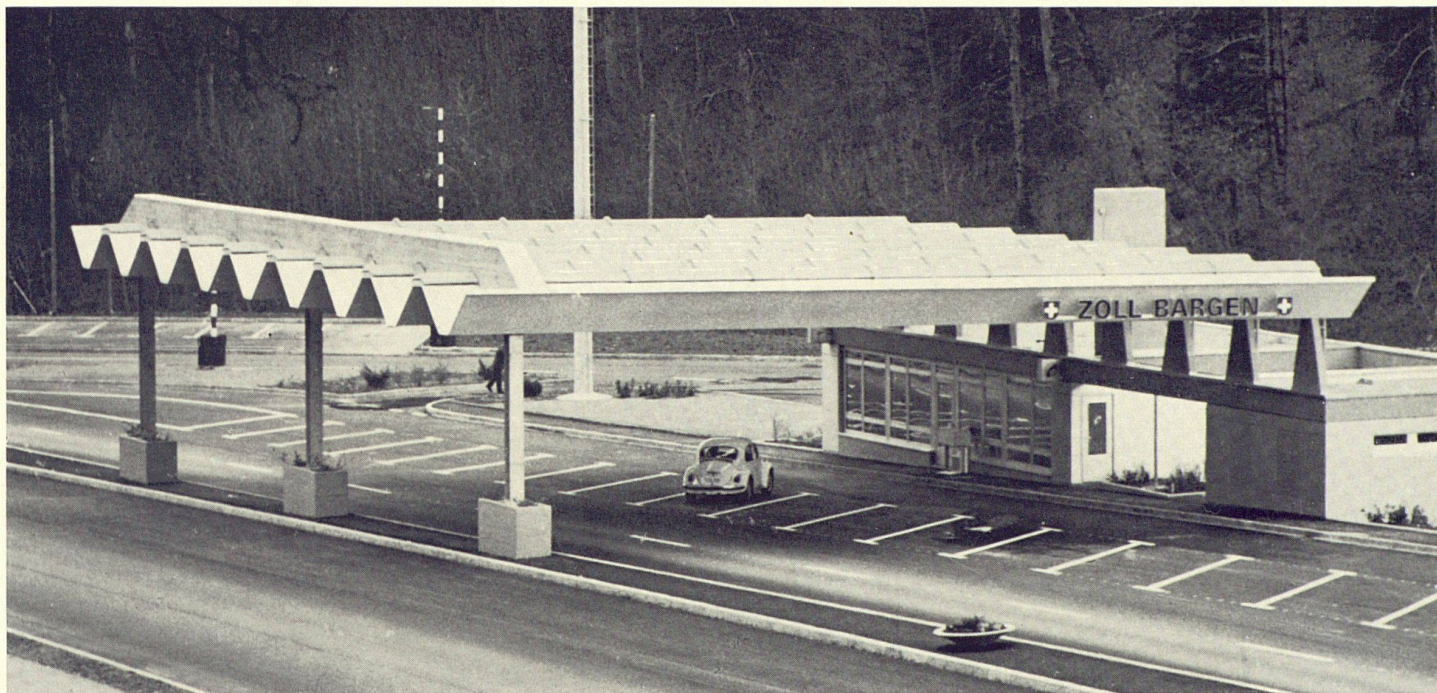
### Terms of use

The ETH Library is the provider of the digitised journals. It does not own any copyrights to the journals and is not responsible for their content. The rights usually lie with the publishers or the external rights holders. Publishing images in print and online publications, as well as on social media channels or websites, is only permitted with the prior consent of the rights holders. [Find out more](#)

**Download PDF:** 16.04.2026

**ETH-Bibliothek Zürich, E-Periodica, <https://www.e-periodica.ch>**

# Kilcher



**Fanaprene** Kunstgummi-Dachbelag aus Neoprene  
wetter- und alterungsbeständig  
blechlose Anschlüsse, wenig Gewicht  
speziell für massive Beton-Dachkonstruktionen

**Fanalon** Kunstgummi-Dachbelag aus Hypalon®

**Efkalon**® Hypalon®-Dachbelagsfolie mit Asbestkaschierung

**Kilcher**® **Deformations- und Gleitlager**

für rissfreie Bauten

(in- und ausländische Patente)

**F. KILCHER Bausolationen AG, 4565 Rechterswil**

Telephon 065 45 6 45

# Gut gebrüllt Löwe!

Überall entscheidet man sich für Syntolan  
von Fabromont.

Vom Polarkreis bis nach Nordafrika  
liegen heute bereits Millionen von  
Quadratmetern dieses revolutionären  
Teppichbodens:

in fortschrittlichen Schulen  
neuzeitalichen Grossraumbüros  
modernen Wohnüberbauungen  
angesehenen Geschäften  
komfortablen Hotels und gepflegten Restaurants

kurz: überall, wo vom  
Teppichboden  
mehr verlangt wird.

Syntolan überzeugt:

- majestätisch und schön -
- löwenstark wie der Präsident dieses Meetings
- attraktive Farben - permanent antistatisch
- höchste Strapazierfestigkeit
- besonders leicht zu reinigen
- dimensionsstabil - durch und durch vollsynthetisch

Die international erfolgreichen  
Teppichböden von Fabromont

syntolan fabrolan

fabrosol syntolan quick  
-step

## fabromont

Fabrik textiler Bodenbeläge  
CH-3185 Schmitten/Schweiz  
Telefon 037 36 15 55  
Telex 36 162



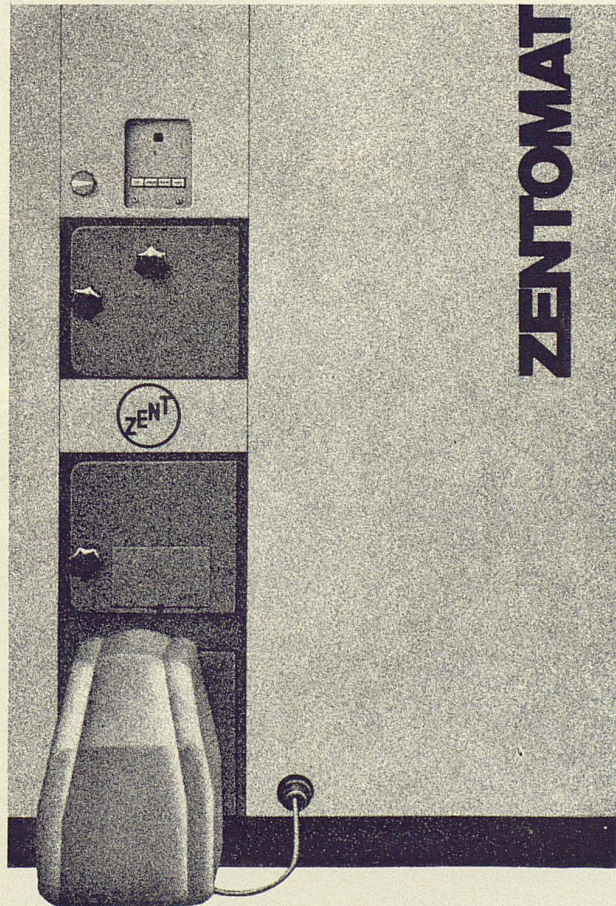
# VON ZENT NEU



Zent AG Bern  
3072 Ostermündigen  
Niederlassungen in Deutsch-  
land, Frankreich, Italien,  
Österreich und Skandinavien.

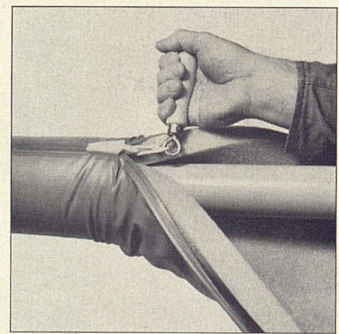
**ZENTOMAT** - der komplett ausgerüstete, steckerfertige Heizautomat aus (einem) Guss:  
Kessel, Expansionsgefäß, Heizungs- und Boilerladepumpen, Boiler, Steuerung etc. in einer Einheit zusammengefasst.  
Ausführung:  
3 Leistungsbereiche von 15000 bis 37000 kcal/h, Boilergröße 180 l, 3 Steuerungsvarianten, alle Anschlüsse oben; kann deshalb in Ecke oder Nische aufgestellt werden; 1 freier Anschluss für eventuelle zusätzliche Wärmeverbraucher.  
Ferner auf Wunsch:  
körperschallisierter Sockel und Rauchrohrschalldämpfer, elektrische Boileraufheizgaritur, eingebauter Wärmeaustauscher für Schwimmbadheizung.

**Heizkessel:**  
selbstverständlich aus korrosionsbeständigem Zent-Guss. Doppelbrand: für flüssige oder gasförmige und feste Brennstoffe zwei getrennte Brennkammern; keine Ausmauerung nötig. Kontrollampe erleichtert die Überwachung.  
**Boiler:**  
selbstverständlich aus korrosionsbeständigem Chromnickelstahl, Warmwasserleistung 600 l/h à 60°C. Inhalt 180 l; leicht zu reinigen; Entkalkungsabonnement (Zent-Service!)  
**Aufstellung:**  
Die ganze Einheit wird auf einem mit Nivellierschrauben versehenen Stahlsockel geliefert (Betonsockel also unnötig!)  
Die gesondert verpackte Verschalung kann sowohl vor als auch nach dem Anschliessen aller Leitungen montiert werden. Dadurch lässt sich die Verschmutzung bei noch nicht vollendeten Bauarbeiten vermeiden.  
**Ferner:**  
Gratisabnahmekontrolle, Serviceabonnement. Das alles zu einem Preis, von dem Sie selber sagen werden: unglaublich günstig! Fragen Sie uns! Verlangen Sie Unterlagen! Lassen Sie sich den ZENTOMAT in unserer Ausstellung zeigen!



# Haben Sie eine lange Leitung?\*

# Wir schon. Unsere ist isoliert. Mit



# Isomat!

die Rohrinsolierung mit Gleitverschluß,  
bestehend aus temperaturbeständigem Schaumstoff und PVC-Mantel

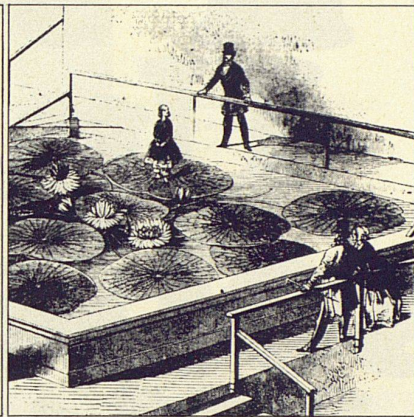
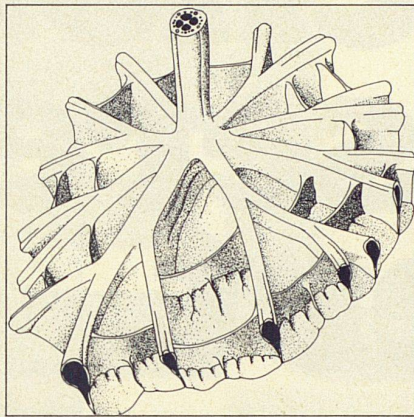
\* Die mit Isomat isolierten Rohrleitungen haben in 12 Jahren eine Länge von 5 Millionen Meter erreicht (davon allein 2 Millionen Meter, d. h. Zürich—Rom retour, in den letzten 2 Jahren)

hoher Isolierwert  
geprüft und bewährt  
rasch montiert  
saubere Verarbeitung  
robust und elastisch  
kein Farbanstrich  
kein Unterhalt  
präsentiert vorzüglich  
isoliert wirtschaftlich

## **schneidegger**

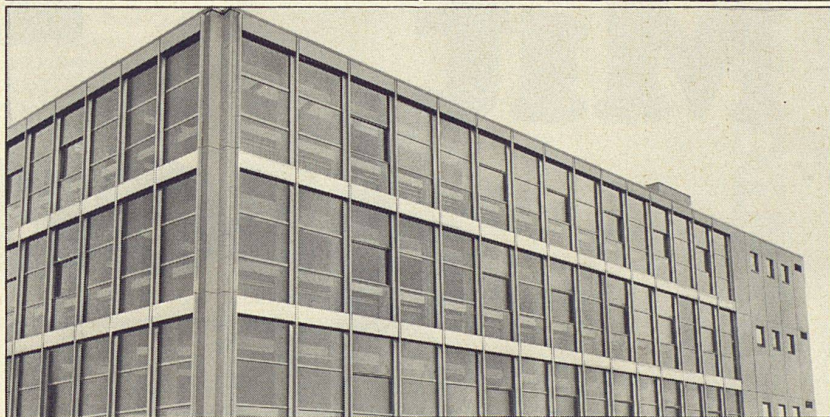
Schneider + Co. AG  
Isolierungen und Industriebedarf  
8400 Winterthur, Scheideggstraße 2  
Telefon 052 / 29 13 21

# 1849 entdeckte ein Gärtner das Konstruktionsprinzip der Zukunft.



Er hiess Sir Joseph Paxton. Das Rippengeflecht des Victoria-Regia-Blattes, das einen erwachsenen Menschen zu tragen vermag, brachte ihn auf die Idee. Mit vorfabrizierten Elementen baute er 1851 den gigantischen Kristallpalast für die Weltausstellung in London. Hätte Sir Paxton schon damals das Material gekannt, das für einen solchen Bau das einzig richtige ist, hätte er sicher Chromnickelstahl verwendet.

Heute planen fortschrittliche Architekten in aller Welt – und auch in der Schweiz – selbsttragende Fassaden aus Chromnickelstahl. Die Ciba wählte für ihr Verwaltungsgebäude in Monthey diesen Baustoff, weil kein anderes Metall – ausser Gold und Silber – so korrosionsbeständig ist. Und zum Beispiel



kann die Windlast beim neuen Schulhaus in Oftringen nur dank Chromnickelstahl mit solch aussergewöhnlich schmalen Profilen für so grosse Glasflächen aufgefangen werden.

Franke liefert Fassaden aus Chromnickelstahl nach eigenen Konstruktionsnormen mit selbstgefertigten Profilen. Wenn Sie also mit Chromnickelstahl bauen, vertrauen Sie sich unseren Spezialisten an.

Wenn Sie sich eingehend über den Franke-Fassaden-

bau informieren wollen, verlangen Sie unsere Dokumentation oder rufen Sie uns an. Wir beraten Sie jederzeit gerne.

**FRANKE**

Walter Franke AG, 4663 Aarburg, Telefon 062/41 21 21

*Spezialist für Bau-Normelemente, Grossküchen, Haushaltsküchen, Zivilschutzküchen, Spültische und Abdeckungen, Spital-Einrichtungen, Apparatbau.*

*Unser Fabrikationsprogramm für Bau-Normelemente: Fassaden, Elementbauten, Fenster, Fensterbänke, Türen, Türzargen, Kantenschutz, Verkleidungen, Dekor-Platten, Spezialausführungen.*

# Wir nehmen Ihnen die lästige Routinearbeit ab.



Kürzere Bauzeit — mehr benützbarer Raum — gut isoliert,  
erprobt und bewährt! Verputzgarantie!  
Verlangen Sie Referenzen — Offerten — oder noch besser  
den Besuch unserer Fachberater! Tel. 051/88 69 81

# Durisol

Durisol Villmergen AG, Verwaltung Badenerstr. 21, 8953 Dietikon/ZH



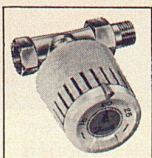
# WÄHLEN SIE DANFOSS ALS HEIZUNGSKOMFORT

Das haben schon viele getan, u. a. die beratenden Ingenieure und Architekten, die nachstehende Projekte entworfen haben.

**Belgien:** Flughafengebäude in Brüssel.  
**Bundesrepublik Deutschland:** Verwaltungsgebäude der Lufthansa in Hamburg. Wohnviertel in Aachen. Kurwenelstation Mittenwald; Europa-Dorf Hochzoll Süd, Augsburg; Altenwohnheim, Bad Nauheim.  
**C.S.S.R.:** Das Parlamentsgebäude in Prag.  
**Dänemark:** SAS-Hotel in Kopenhagen. Residenz »Marienborg« des Ministerpräsidenten.  
**England:** Strand Palace Hotel in London. Universität in Bristol.  
**Frankreich:** Verwaltungsgebäude von Christian Dior in Paris. Hotel de France in Paris.

**Holland:** Forschungszentrum »Estec« in Noordwijk.  
**Kanada:** Krankenhaus La Salle in Montreal.  
**Schweden:** Folksam-Versicherungsgebäude in Stockholm. Bankgebäude auf Hötorget in Stockholm.  
**Schweiz:** Verwaltungsgebäude der J. R. Geigy in Basel. UNO-Wohnstätten »Rieux-Parc« in Genf.  
**Spanien:** Wohnblock »Torres Blancas« in Madrid.  
**USA:** Verlagsgebäude der New York Times. Verwaltungsgebäude der Chevrolet Motor Car Co. in Detroit.  
**U.S.S.R.:** Hotel »Rossia« in Moskau.

Verlangen Sie bitte weitere Unterlagen. Sie erhalten dann weitere Auskünfte, warum die Architekten und beratenden Ingenieure der genannten Bauten Danfoss thermostatische Heizkörperventile gewählt haben.



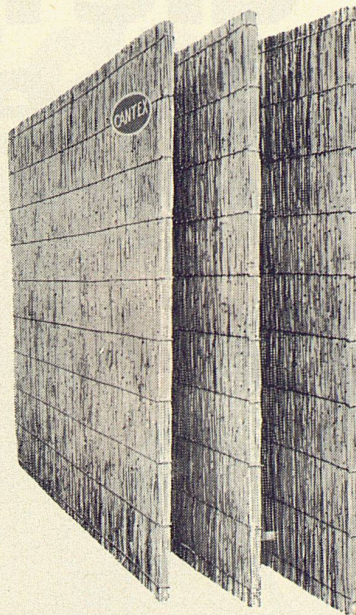
7126

## WERNER KUSTER AG

4132 Muttenz 2,  
 Hofackerstrasse 71, Tel. 061/42 12 55  
 Depot Lausanne, Tel. 021/25 01 68  
 Depot Zürich, Tel. 051/93 40 54

## «CANTEX» gepresste Schilfrohrplatten

ein hervorragendes Isoliermaterial



Wärmeleitzahl: 0,047

Großformat:  
 200 x 150 cm  
 und andere

Stärke: 2 2 1/2 cm

Gewicht: 4,5 6 kg  
 pro m<sup>2</sup>

Stärke: 3 1/2 5 cm

Gewicht: 7,5 9,5 kg  
 pro m<sup>2</sup>

Verwendung:

Isolierung von  
 Betondecken,  
 Flachdächern,  
 Verkleidung von  
 Mauerwerk,  
 freihängende Decken,  
 Unterlagsböden usw.

**Bezug durch  
 die Baumaterialien-  
 handlungen**

Fabrikanten:

**Vereinigte Schilfwebereien Zürich**

Walchestraße 11

Telephon 051 2843 63



BORSARI

Flughafen-Immobilien-Gesellschaft Zürich-Kloten  
 7 Tanks total 5600 m<sup>3</sup> Schweröl

## Borsari

## Heizöl- und Benzintanks

60 Jahre Erfahrung  
 Erstklassige Referenzen  
 Keine Korrosion  
 Kein Unterhalt

aus Eisenbeton  
 mit  
 Plattenauskleidung  
 für jeden Bedarf

## Borsari & Co, Zollikon-Zürich

Tel. (051) 65 86 55

Gegründet 1873

# Sie können Ihre Heizungs- und Warmwasser- Kosten reduzieren: indem Sie einen Hoval-Kessel anschaffen, der für Sie spart

Beispiele aus der Praxis zeigen immer wieder, daß Hoval-Anlagen für Heizung und Warmwasser zusammen kaum mehr Brennstoff verbrauchen als gewöhnliche Heizkessel für die Heizung allein. Warum? Weil der Hoval-Kessel aus Stahl gebaut ist; weil die fugenlose Brennkammer den Eintritt von Falschluff verhindert; weil keine Schamottierung erforderlich ist; weil

das patentierte Hoval-Prinzip eine rasante Boileraufheizung gewährleistet; weil die Hoval-Sparsteuerung dafür sorgt, daß der Brenner nur dann einschaltet, wenn die Heizung oder der Boiler Wärme verlangen; weil eine wirkungsvolle Isolation große Abstrahlverluste verhindert und natürlich weil der Hoval-Kessel mit hohem feuerungstechnischem Wirkungsgrad

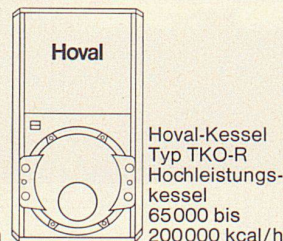
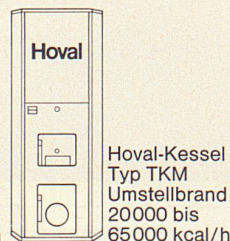
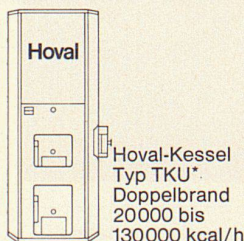
arbeitet. Zudem bietet Ihnen der Hoval-Kessel unvergleichlichen Heizkomfort und jederzeit warmes Wasser soviel Sie wollen.

Fragen Sie einen der 300 000 Hoval-Kunden, wie sparsam und komfortabel Hoval-Anlagen sind.

Hoval-Kessel gibt es für Ein- und Mehrfamilienhäuser, Hotels, Schulen und Gewerbebetriebe,

für Neubauten und für die Modernisierung bestehender Häuser. Verlangen Sie unverbindlich nähere Unterlagen.

Hoval-Herzog AG  
Feldmeilen  
Telefon 051-731282  
Basel, Bern, Lausanne,  
Lugano  
Verkauf und Service  
auch in Deutschland  
(Krupp-Kessel), Öster-  
reich, Benelux, England,  
Frankreich, Italien.



\* Auch für Schwimmbad-  
heizungen erhältlich

# Hoval

Hoval-Kessel – der Begriff für Heizung und Warmwasser

Bei jedem Licht  
die vornehmste Visitenkarte...

Granol



EJ

... ist eine moderne und zeitgerechte Gestaltung der Räume mit Granol – dem repräsentativen Innenputz. Weil sich die lichten und klaren Farben harmonisch in den Gesamtrahmen des Bauwerkes einfügen. Zu individueller Gestaltung stehen Ihnen nicht weniger als 48 verschiedene Farbtönungen zur Verfügung – genug, um jedem Raum eine ganz persönliche Note zu geben. Durch Variieren der Strukturen lassen sich bei der Verarbeitung weitere dekorative Effekte

**GIPS-UNION AG**  
Postfach  
8021 Zürich  
Tel. (051) 23 37 60



erzielen – welche die lebendige ästhetische Wirkung noch erhöhen. Daher verlieren Räume, die mit Granol gestaltet wurden, auf Jahre hinaus nichts von ihrer vornehmen Atmosphäre – die immer wieder Komplimente einbringt. Um Ihnen den ersten Schritt so einfach wie möglich zu machen, haben wir die Granol-Trumpfkarte mit den farbigen Mustertafeln geschaffen – zum Ansehen und Anfühlen. Verlangen Sie diese ganz unverbindlich: ein Telefonanruf genügt.

# Von Werk von Fortschritt

# zu Werk zu Fortschritt



Seit dem Jahre 1905 ist Sarina bemüht, im Bau-  
sektor mit den neuesten technischen Errungen-  
schaften Schritt zu halten – Zeit genug, um zum  
Begriff zu werden und Garant dafür zu sein, dass  
dahinter Werke stehen mit fortschrittlichen Fachleuten  
mit umfassender Erfahrung, Garant auch für einen indi-  
viduellen Beratungs- und bewährten Service-Dienst in der  
ganzen Schweiz. Heizung und Herd: in diesen Fachgebieten  
sind die Sarina-Werke der Gegenwart stets einen Schritt vor-  
aus. Vom einfachen, schmucken Holz-, Kohlen- und Elektroherd  
der ersten Sarina-Jahre bis zur raffinierten Kücheneinrichtung,  
wie der Komfort von morgen sie verlangt, ist ein weiter Schritt

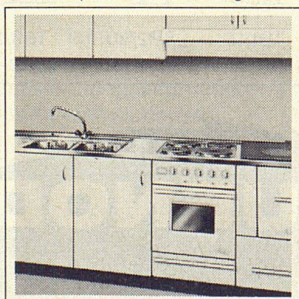
der Entwicklung, ja ein enormer Fortschritt! Im  
Sektor Radiatoren, Heizwände, Konvektoren und  
Metalldecken – wovon die letzteren drei im dritten  
Sarina-Werk in Moncor bei Freiburg nach neuesten  
Erkenntnissen fabriziert werden – sind die Produk-  
tionsmöglichkeiten in einer Vielzahl von Modellen jeg-  
licher Grösse praktisch unbegrenzt. Sarina-Heizwände  
und Sarina-Konvektoren sind formschön und wirtschaftlich;  
sie werden allen zweckgebundenen Erfordernissen und innen-  
architektonischen Gestaltungswünschen gerecht. Sarina bleibt  
ihrem Prinzip treu, der Qualität stets den Vorrang zu geben.  
Mit einem Wort: Sarina ist nicht nur ein Name, Sarina ist ein Begriff.

Kombinierte Holz-, Kohlen- u. Elektroherde

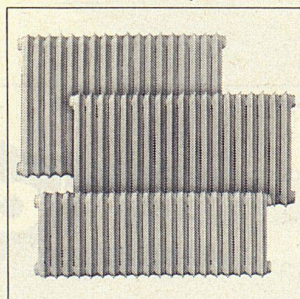


180

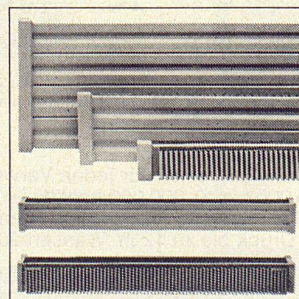
Komplette Kücheneinrichtungen



Stahlradiatoren junior



Formschöne Heizwände und Konvektoren

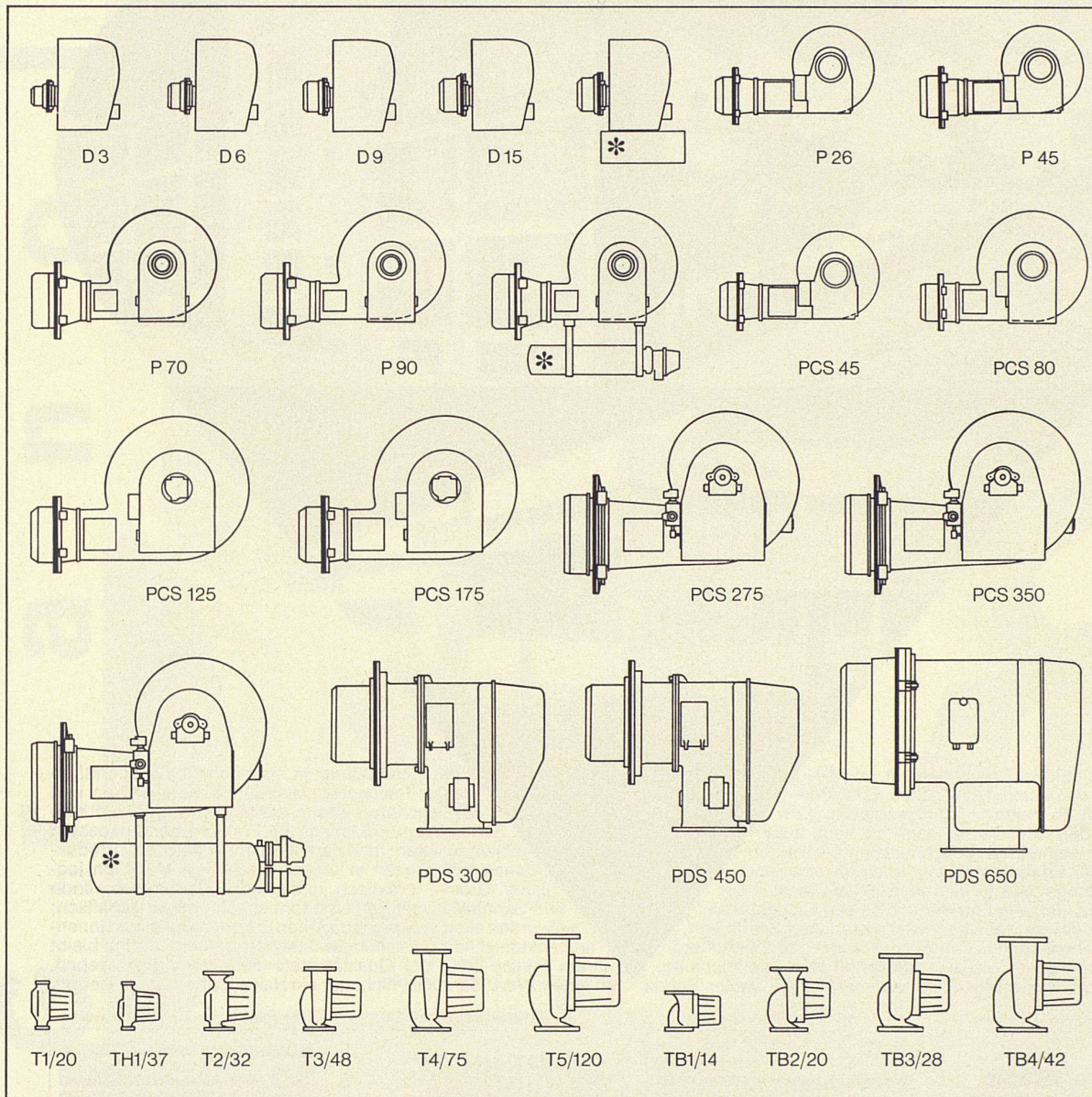


W

# Sarina

Sarina-Werke AG 1701 Freiburg Telefon 037 2 24 91

# CUENOD: eine komplette Typenreihe automatischer Apparate für die Heizung.



\* Alle unsere Brenner können für Schweröl ausgerüstet werden.

Öl- und Gasbrenner für jeden Verwendungszweck  
von 15.000 bis 10.000.000 kcal/h  
Umwälzpumpen für Zentralheizungen mit  
einem Druck bis zu 12 m Wassersäule.



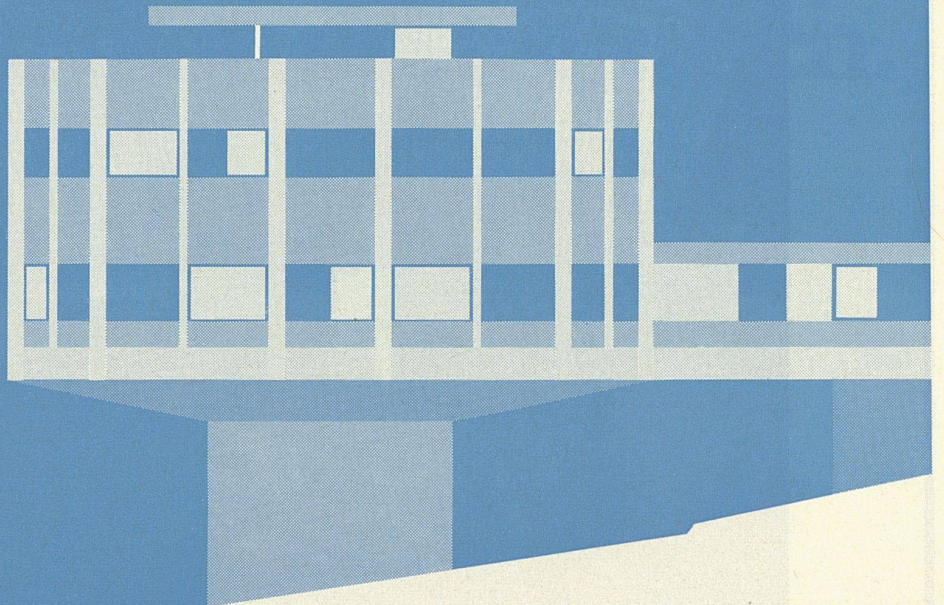
Ateliers des Charmilles SA, Usine de Châtelaine, Genf

Verkaufsbüros: Basel, Bellinzona, Bern, Biel, Chur, Genf, Lausanne, Luzern, St. Gallen, Zürich.

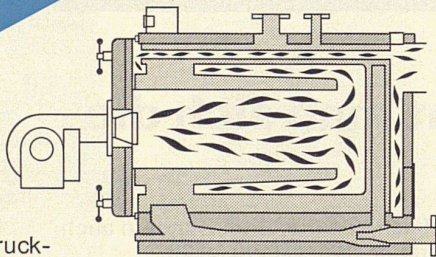
Service-Stationen in der ganzen Schweiz

# ctc

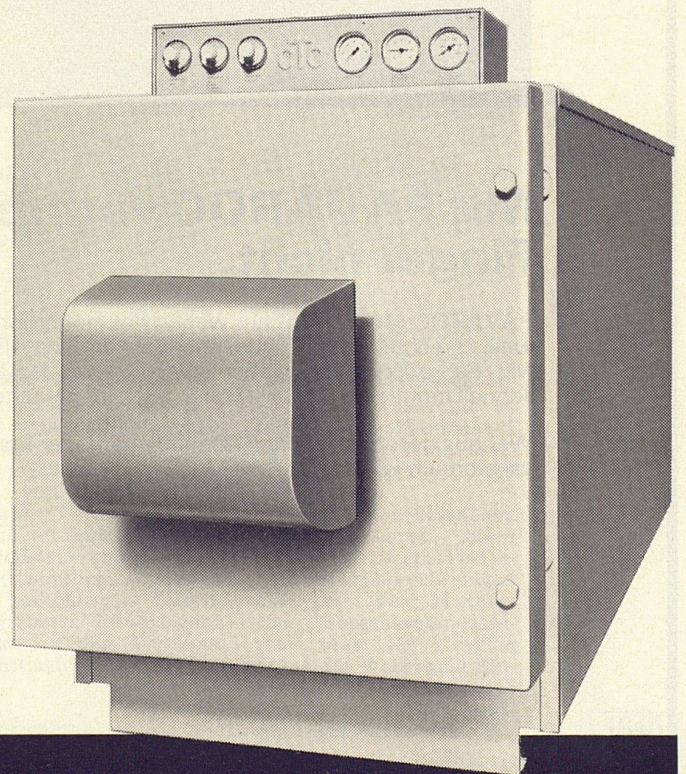
## Überdruckkessel



Berghotel «Crap Sogn Gion»  
Laax/Flims.  
Heizzentrale mit CTC  
Überdruckkessel.

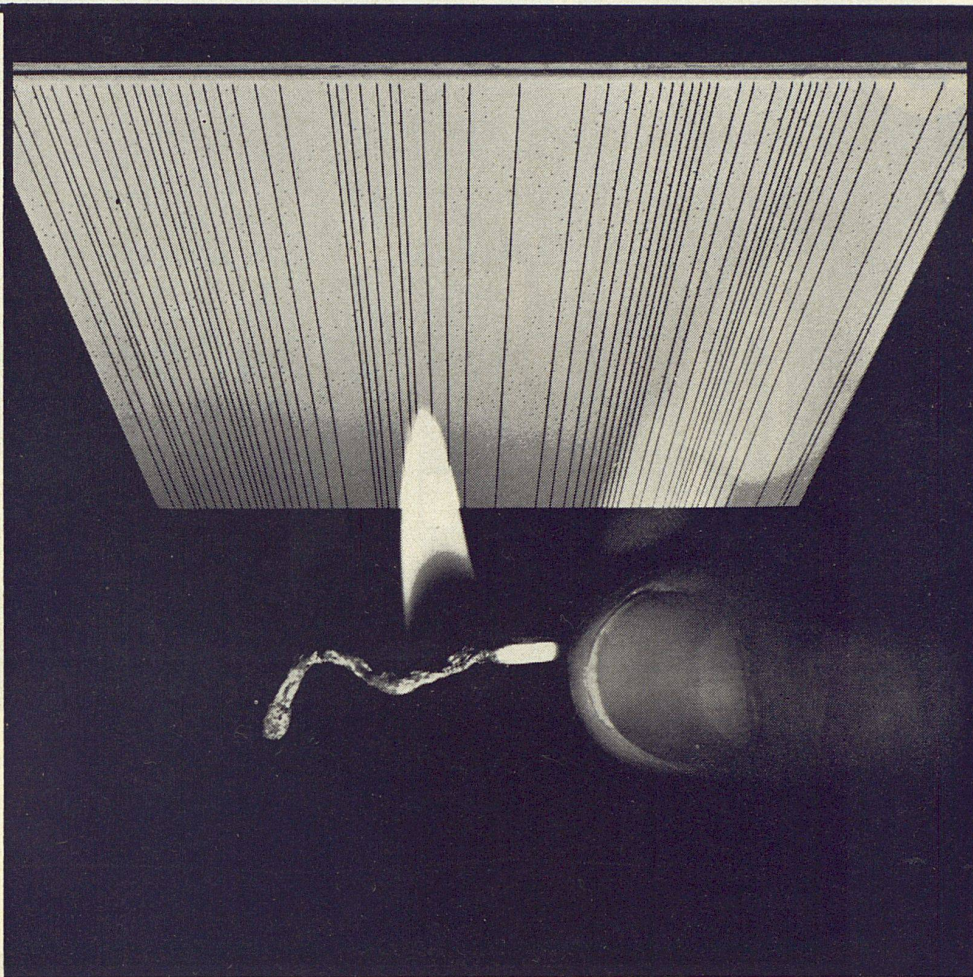


CTC Überdruckkessel für Überbauungen, Hochhäuser, Kommunal- und Industriebauten. Der CTC Überdruckkessel, Typ 1200, ist speziell für Oel- und Gasfeuerung konstruiert. Lieferbar mit oder ohne Zellen-Hochleistungs-Boiler aus Chromstahl. Die Rauchgase werden von der Flamme weg zurück in die vordere Umkehrkammer und dann durch die Nachschaltheizflächen dem Rauchgassammler zugeführt. Dieses Prinzip erlaubt eine optimale Ausnützung der Rauchgase. Leistung von 130000—2000000 kcal/h. 10 Jahre Garantie. Auskunft durch:



# ctc

CTC Wärmespeicher AG, 8021 Zürich  
Röntgenstrasse 22, Telefon (051) 42 85 40



K70

## Mit PAVAROC verbrennt man sich die Finger nicht.

PAVAROC gefällt nicht nur wegen der modernen Oberflächen-Strukturen, sondern auch, weil es echte, beste Eigenschaften hat. PAVAROC brennt und glimmt nicht. Mit der praktischen Abhängevorrichtung lassen sich PAVAROC-Decken leicht und schnell montieren. Das wirkt sich auch im Einhalten der Termine aus.

Wer aus geschmacklichen, terminlichen oder feuerpolizeilichen Gründen die Finger nicht verbrennen will, wählt PAVAROC.

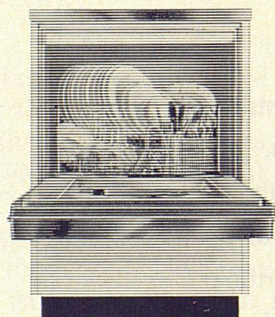
**pavaroc**<sup>®</sup>

eingetragene Schutzmarke

Pavatex AG  
Jenatschstr. 4  
8027 Zürich  
Tel. 051 36 21 23

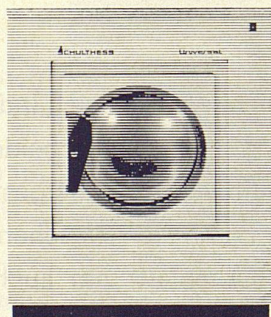
# Qualität ist heute selbstverständlich.

## Aber was ist das gegen eine währschafte Schulthess.



Schulthess Geschirrwashautomat SG/6.

Fassungsvermögen: 6 Normgedecke. Lochkarten steuern die verschiedenen Wasch- und Spülprogramme. Sechsfaches Düsenprühsystem und drehbarer Geschirrkorb vervielfachen die Waschwirkung. Sehr kurze Waschzeiten. Vollautomatisch vom Vorspülen bis zur Glanztrocknung.



Schulthess Universal. Waschvollautomat für Etagen, Einfamilienhäuser und kleinere Mehrfamilienhäuser.

Programmwählscheibe mit 14 Programmen. Hohe Schwingdrehzahl. Absolut stand- und vibrations-sicher. Alle Temperaturen werden automatisch gesteuert, reguliert und den entsprechenden Textilien angepasst.



Schulthess Super 4 oder 6 sind Waschvollautomaten mit Lochkartensteuerung. Für grössere Haushaltungen und Mehrfamilienhäuser.

Die einzigartige Lochkartensteuerung ermöglicht sämtliche heutigen und zukünftigen Waschprogramme, die alle ganz exakt auf das Waschgut abgestimmt sind.



Schulthess Electronic 64 Münzwashvollautomat für Mehrfamilienhäuser, Wohnsiedlungen und Waschsaloons.

Wahl der verschiedenen Waschprogramme durch Geldeinwurf. Keine Wasch- und Stromabrechnungen mehr mit den Mietern. Das Kassenbestandzählwerk zeigt den genauen Stand der Waschgeld-Einnahmen an. Die Electronic 64 kassiert, wählt, wäscht, zählt und rechnet ab.

Ins Schulthess-Programm gehören auch Grosswaschanlagen, Extraktoren, Zentrifugen, Trockner, Muldenmangen und Bügelautomaten.

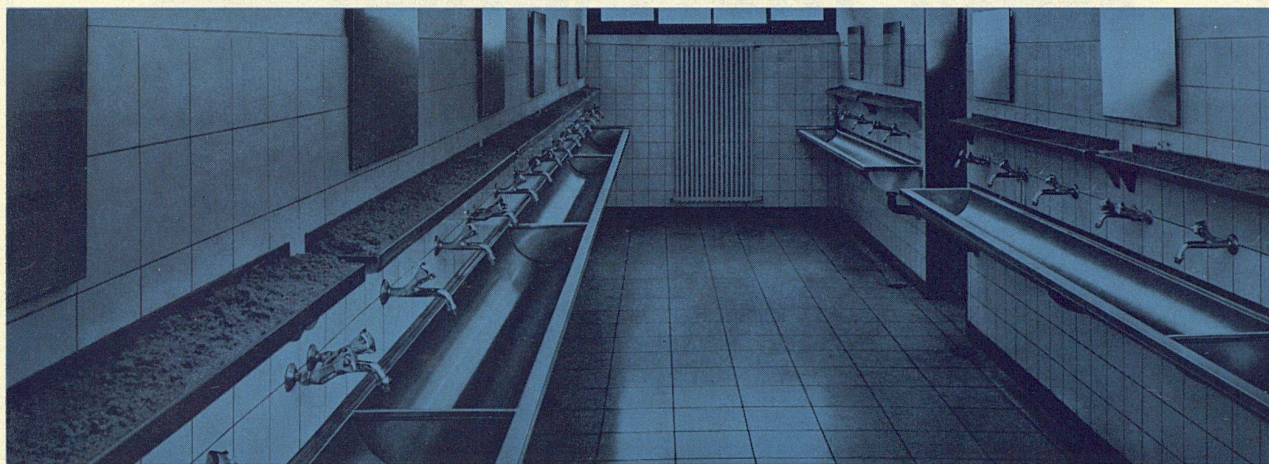
# SCHULTHESS



Schulthess Automaten finden Sie bei: Maschinenfabrik Ad. Schulthess & Co. AG, 8039 Zürich, Stockerstrasse 57, Tel. 051 36 73 50, 3000 Bern, Aarberggasse 36, Tel. 031 22 03 21, 7000 Chur, Bahnhofstrasse 9, Tel. 081 22 08 22, 9008 St. Gallen, Langgasse 54, Tel. 071 24 97 78, 1200 Genf, 6, rue de la Flèche, Tel. 022 35 88 90, 1003 Lausanne, 3, place Chauderon, Tel. 021 22 56 41, 2000 Neuenburg, 9, rue des Epancheurs, Tel. 038 5 87 66, 6962 Lugano-Viganello, Via la Santa 18, Tel. 091 51 89 71.

# Waschrinnenanlagen aus rostfreiem Stahl für Industriebauten

Gewerbe, Sanitätshilfe- und Zivilschutzstellen, Kasernen, Kantonnements,  
Turnhallen, Schulen, Heime, Institute, Massenlager, Baustellen, Camping



BELINOX-Waschrinnenanlagen sind wirtschaftlich, weshalb sich industrielle und kommunale Betriebe in auffallend hohem Maße dafür entscheiden.

BELINOX-Waschrinnenanlagen werden aus rostfreiem Stahl hergestellt; sie sind solid, hygienisch und gewährleisten einen rationellen Waschablauf bei allerbesten Raumausnutzung. Waschrinnen, Seifentabulare und auch Rückwände aus Chromstahl können in vielen Längen ab Lager geliefert und problemlos an jede Wand montiert werden. Beratung und Verkauf durch den Sanitär-Fachhandel.



F. Loertscher & Co., Spezialfabrik für rostfreie Stahlwaren 5649 Stetten AG  
Tel. 056 338 22/3 43 43

# Wir haben wenig Ahnung, wie man einen Bauplan aufstellt.

# Dafür wissen wir um so besser, wie man Ihr Vermögen plant. Mit dem Investmentplan.

Ein solcher Plan bedeutet für Sie: monatlich einen bestimmten Betrag in einem Anlagefonds anzulegen. Für die Fondsleitung: täglich alle Kenntnisse, alle neuen Informationen auszuwerten, um die anvertrauten Gelder optimal zu investieren.

Genauer gesagt: Sie wählen für Ihren Investmentplan einen von 4 Investmentfonds aus: entweder FONSA (den grössten Fonds mit Aktien der grossen Schweizer Unternehmen) oder SIMA (den grössten Liegenschaftsfonds des Landes) oder AMCA (den Fonds mit Aktien der führenden Gesellschaften der USA und Kanadas) oder GLOBINVEST (den Fonds mit Aktien der interessantesten Unternehmen aus aller Welt).

Haben Sie den Plan gewählt, so bestimmen Sie selbst noch zweierlei: die Dauer des Plans: 10, 15, 20 Jahre. Und den Betrag: 50, 100, 150, 200 oder mehr Franken im Monat. Dann werden Sie in stetig steigendem Masse Teilhaber eines Fondsvermögens, das in Sachwerten angelegt ist. Und zwar von Fach-



Es geht nicht allein um Sie.

leuten, die darauf achten, dass auf lange Sicht ein möglichst grosser Wertzuwachs erzielt wird.

### Sicherheit nach beiden Seiten

Die Beteiligung an einem Investmentfonds gilt als eine der sichersten Kapitalanlagen. Denn sie stellt Sachwerte dar, die langfristig die beste Gewähr für die Erhaltung und Mehrung der Kaufkraft des angelegten Geldes geben. Dank der breiten Risikoverteilung fallen mögliche Kurseinbussen einzelner Papiere nicht so ins Gewicht.

Auf der andern Seite jedoch kann es vorkommen, dass ein Anleger wegen Erwerbsunfähigkeit oder Tod nicht mehr imstande ist, seine monatlichen Einzahlungen bis zum Ende der Plandauer zu leisten. Wer dies von Anfang an bedenkt und sich dagegen versichert, für den bezahlt im Notfall die «Winterthur-Leben» die fälligen Anlagebeträge.

**Den Investmentplan sollten Sie genau prüfen. Verlangen Sie mit dem Coupon die ausführliche Broschüre.**



SCHWEIZERISCHE BANKGESELLSCHAFT

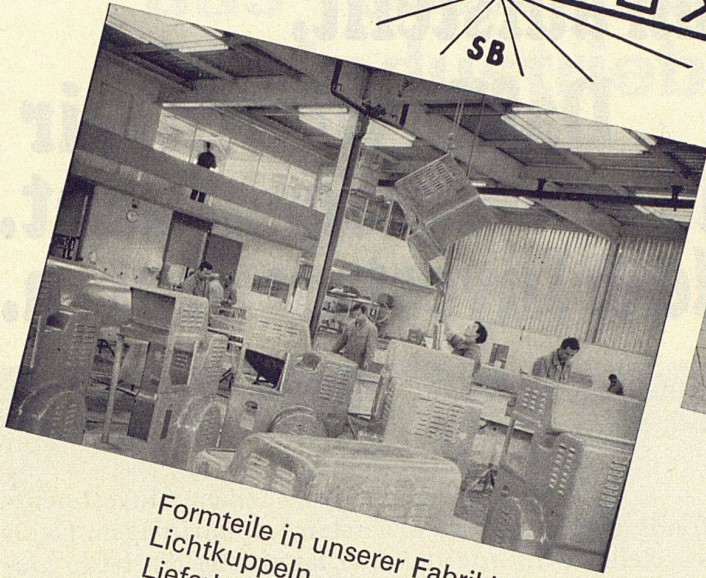
Bitte senden Sie mir gratis die 40seitige Broschüre  
«Der Investmentplan».

Coupon

Vorname, Name \_\_\_\_\_  
Beruf \_\_\_\_\_  
Adresse \_\_\_\_\_  
Tel. \_\_\_\_\_

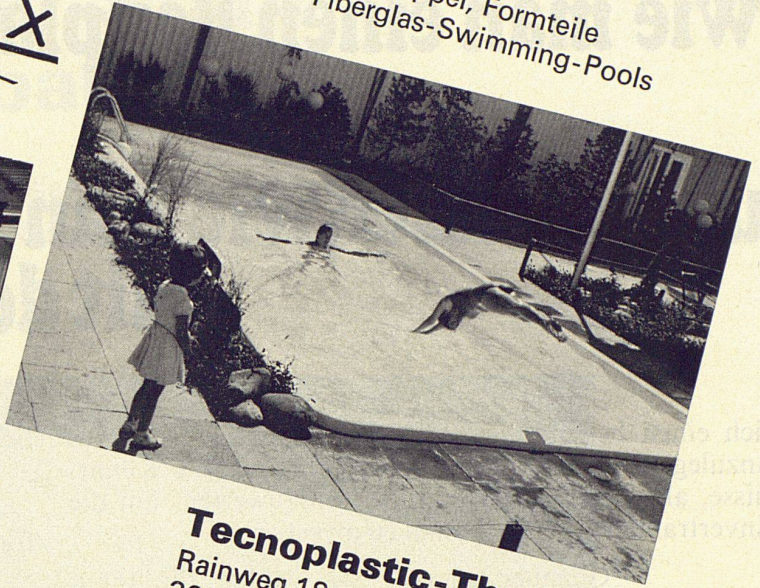
Bitte einsenden an:  
Schweizerische Bankgesellschaft  
Investmentplan AG  
Postfach 665  
8021 Zürich

**POLYLUX**  
SB

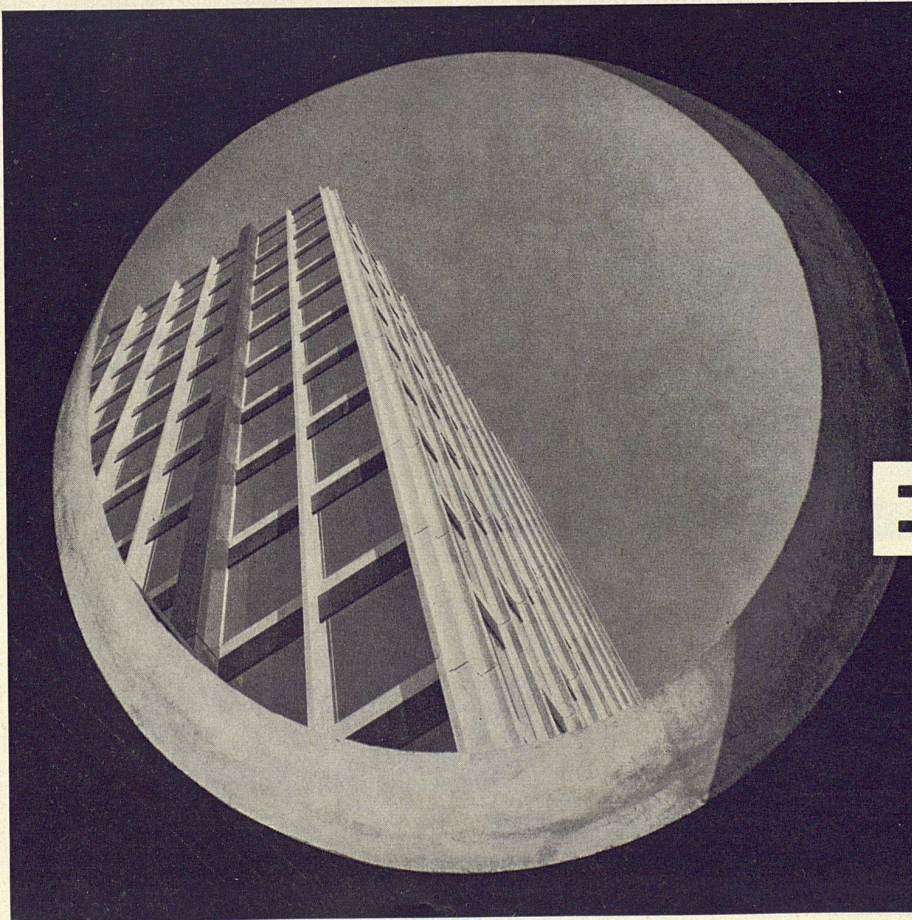


Formteile in unserer Fabrikhalle  
Lichtkuppeln  
Lieferbar  
in 50 Dimensionen  
○ □ □

Beratung und  
Ausführung für  
Lichtkuppel, Formteile  
Fiberglas-Swimming-Pools



**Tecnoplastic-Thun**  
Rainweg 18  
3645 Gwatt-Thun  
Tel. 033 361122



moderne  
Bauten  
moderne  
Klimaanlagen

**EKALT  
AG**

Basel  
061/38 03 92  
Bern  
031/52 12 77



Keller+Co. AG 5313 Klingnau 056 / 45 27 71

Es könnte ja sein,  
dass Ihnen ausgerechnet diese  
Kombination –  
Sichtbeton mit bakelisiertem Sperrholz  
– nicht gefällt!

(... dann allerdings hätten wir Pech gehabt! Pech deshalb, weil das Bild Ihres Geschmacks nur auf der Rückseite dieser Anzeige plazierte wurde – entschuldigen Sie bitte.)

Es könnte ja aber auch sein (und ist es vermutlich auch),  
dass Ihnen diese Kombination – Sichtbeton mit bakeli-  
siertem KELLER-Sperrholz – sehr gut gefällt.  
Sogar besser als alle auf der Rückseite abgebildeten  
Kombinationen!

Es ist eine Frage des Geschmacks.  
Der Entscheid liegt bei Ihnen!

Und nun, wie werden Sie kombinieren?  
Sichtbeton mit bakelisiertem Sperrholz? oder Kunststein mit bakeli-  
siertem Sperrholz? oder Naturstein mit bakelisiertem Sperrholz?  
oder, oder, oder?

Bakelisiertes KELLER-Sperrholz eignet sich für alle Gebiete des  
Aussenbaus. Es ist wetterfest und lässt sich mit anderen Baustoffen  
harmonisch kombinieren.



Was für Baustoffe eignen sich zum  
Kombinieren mit bakelisiertem  
KELLER-Sperrholz?

Mie hoch ist der Preis für bakelisiertes  
KELLER-Sperrholz?

Wo kann bakelisiertes KELLER-Sperr-  
holz angewendet werden?



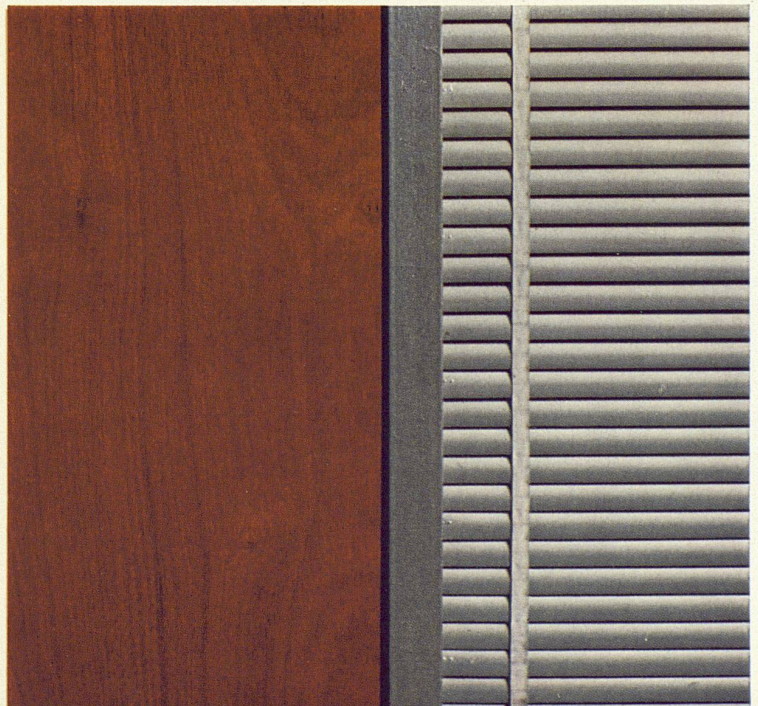
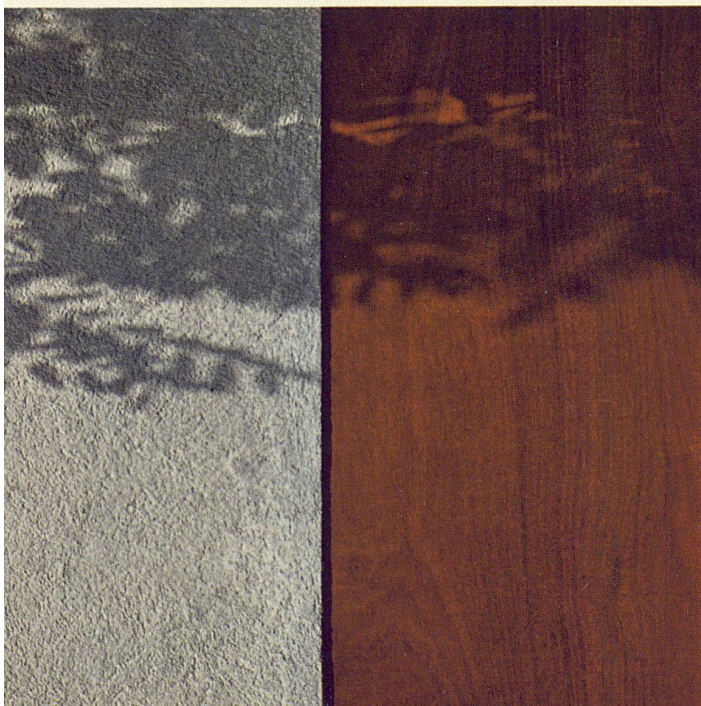
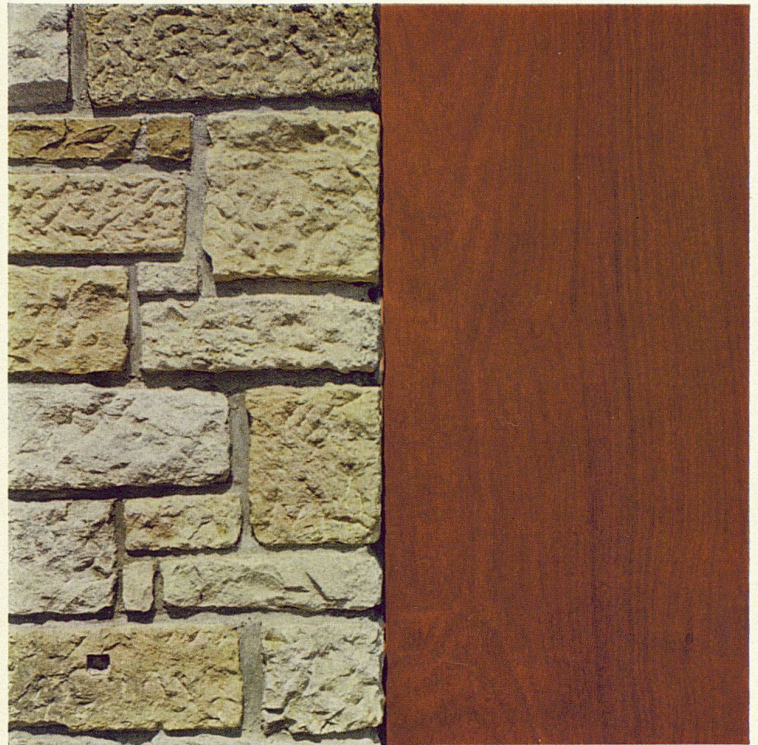
Keller+Co AG 5313 Klingnau 056 / 45 27 71

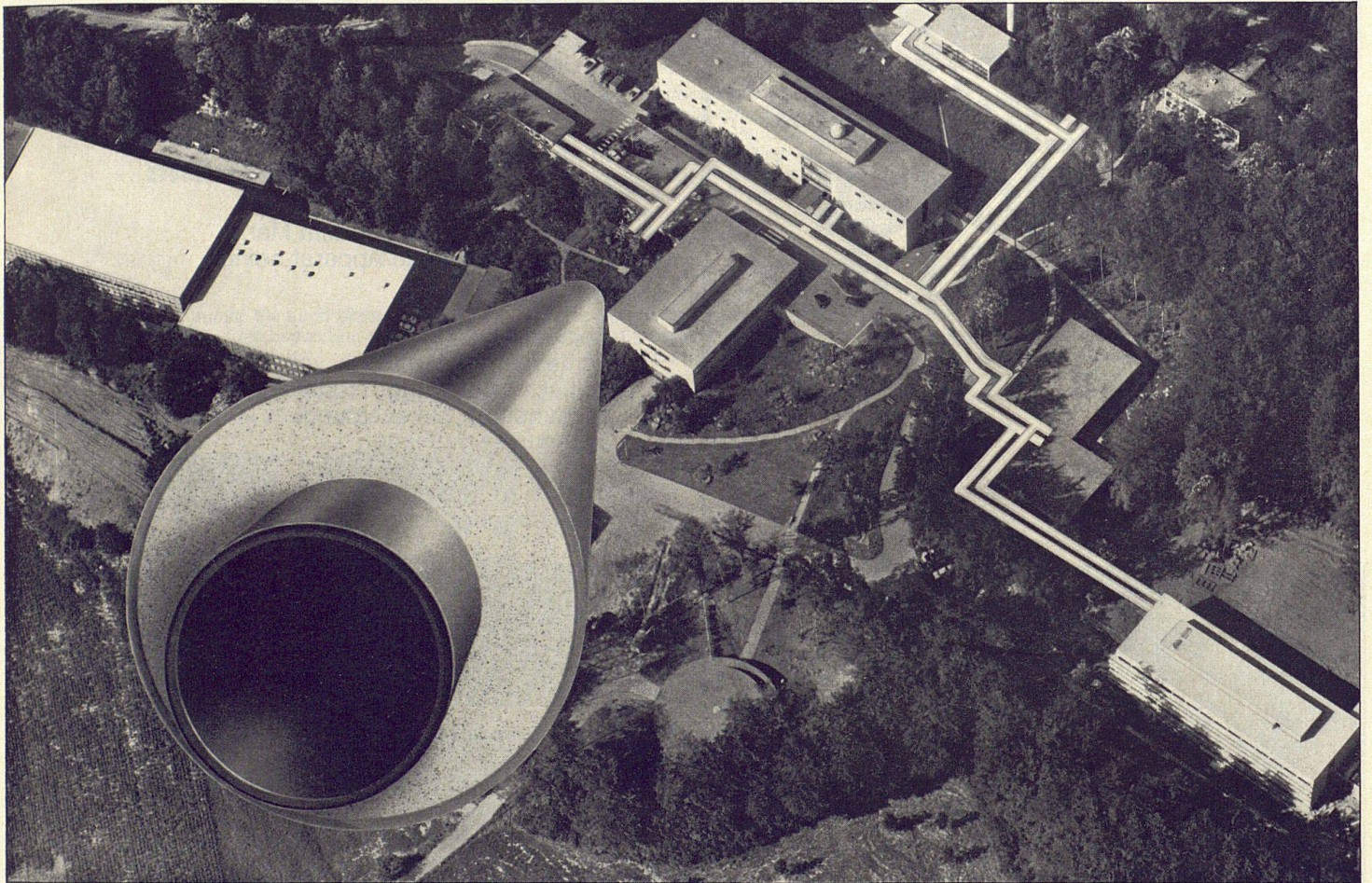
*zu Punkt 1:* Ob Sie bakelisiertes KELLER-Sperrholz mit  
Sichtbeton / Sichtbackstein / Putz / Kunststein / Kalkback-  
stein / Travertin / Naturstein / Waschbeton / Aluminium  
oder irgendwelchen andern Baustoffen kombinieren – bako-  
liertes KELLER-Sperrholz eignet sich überall.

*zu Punkt 2:* Bakelisiertes KELLER-Sperrholz ist preisgünstig.  
in Quadratmeter (10 mm dick) kostet nur Fr. 22.70!  
dazu kommen natürlich noch Verschnitt- und Montagekosten.

*Zu Punkt 3:* Bakelisiertes KELLER-Sperrholz eignet sich für  
alle Gebiete des modernen Aussenbaus.

So zum Beispiel für  
Fassadenverkleidungen  
Umkleidekabinen in Strandbädern und auf Sportplätzen  
Baracken und Kioske  
Balkonbrüstungen  
Dachuntersichten usw.





Mit <sup>®</sup>Hartmoltopren verlegte Rohre beim Max-Planck-Institut für Kernphysik in Heidelberg. Freigegeben durch Regierungspräsidium Nordbaden Nr. 10/2233.

## Max-Planck-Institut für Kernphysik in Heidelberg: Für die Fernheizleitungen ist nur ein Rohrisolierungs-Material fortschrittlich genug – Hartmoltopren

Die mit dem Polyurethan-Hartschaum nach dem Hartmoltopren-System vorisolierten Rohre besitzen besonders günstige mechanische Eigenschaften und bewirken eine hervorragende Wärmeisolierung. Neben den vorbildlichen Isolierwerten ist die Wirtschaftlichkeit überdurchschnittlich hoch. Die Rohre haben sich für das direkte Verlegen in der Erde gut bewährt. Sie werden bereits verlegefertig angeliefert. Die Schweißstellen werden mit Isolierhalbschalen eingebunden und wasserdicht abgeschlossen oder nach dem neuesten Verfahren mit Muffenrohren überdeckt und an Ort und Stelle mit Hartmoltopren isoliert.

**Das Hartmoltopren-System spart 50% Zeit und damit Geld**

Das Verlegen der mit Hartmoltopren vorisolier-

ten Rohre ist ungewöhnlich rationell. Ein wesentlicher Vorteil ist, daß zur kompletten Abwicklung der Arbeiten nur noch mit zwei Firmen zusammengearbeitet werden muß. Besonders interessant ist der preisliche Aspekt. Sowohl Rohre mit kleinen als auch mit großen Querschnitten sind wesentlich billiger als die bei konventionellen Verlegungen. Die ersten <sup>®</sup>Pan-Isovit-Rohrleitungen von der Meier-Schenk AG, 8105 Regensdorf, wurden bereits verlegt – problemlos und unkompliziert!

### Überzeugen Sie sich selbst

Informieren Sie sich kostenlos und unverbindlich in allen Fragen des neuen Hartmoltopren-Systems. Wir senden Ihnen gern ein Musterstück für Ihre Tests.



### Musterstück/Information 910 A

Aktiengesellschaft vorm. Emil Vogel,  
Postfach, CH 8032 Zürich

- Wir möchten Hartmoltopren prüfen und bitten um ein Rohrsegment.
- Wir hätten gern den ausführlichen Hartmoltopren-Prospekt.
- Wir bitten um Ihre Beratung bzw. um Vermittlung von Spezialfirmen, die uns bei der Lösung unseres Isolierungsproblems unter Verwendung von Hartmoltopren behilflich sind.

**hartmoltopren** system 

Polyurethan-Hartschaum

# SIBIR<sup>\*\*\*</sup>

**NORM** Einbau-  
Modell  
150 Liter

SIBIR Kühlapparate GmbH, 8952 Schlieren ZH, Telefon 051 98 84 44

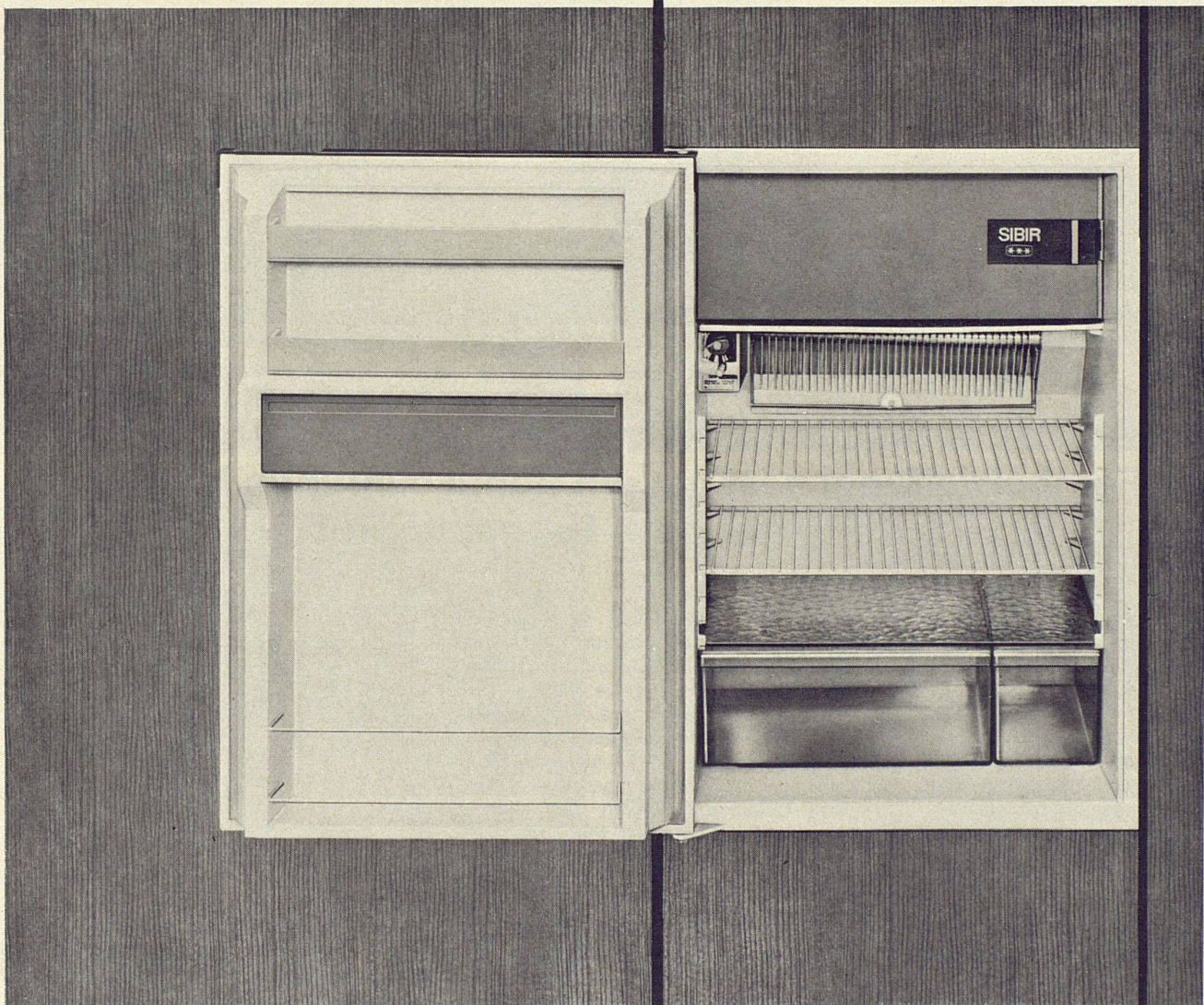
## FR. 350.-

SIBIR löst Ihre Einbau-Probleme mit 5 Einbau-Varianten. In jede Schweizer-NORM-Küche einbaubar.

Modernster heute auf dem Markt erhältlicher Einbau-Apparat seiner Literklasse.

Selbstverständlich:  
Echtes <sup>\*\*\*</sup>Tiefkühlfach, vollautomatische Abtauung, Tropfwasser-Verdunstung, Beleuchtung, 2 Gemüseschubladen

5 Jahre Vollgarantie auf die Funktion **aller** Teile.



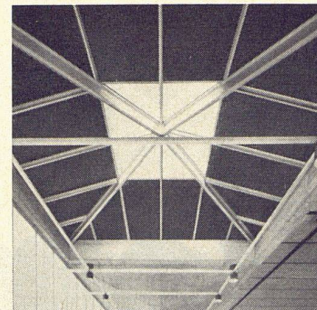
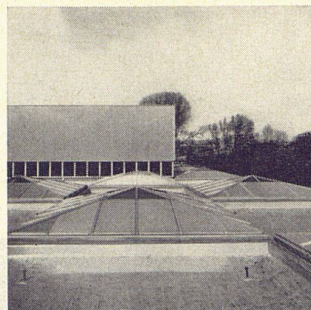
### KELLPAX Fabrikationsprogramm:

- Metallbau
- Metallfassaden
- Kellpax-Normtüren
- Kellpax-Türen und -Tore
- «tormatic»-funkgesteuerte Torantriebe
- Alupan-Türblätter
- Kellcopan-Türblätter
- Doppelböden für Kommando- und Computerräume
- Wandtafeln für Schulen + Planung

**gut  
modern  
individuell**

Was immer Sie auch planen, mit KELLPAX bauen Sie: «gut, modern, individuell.»  
Wenden Sie sich an den KELLPAX-Beratungsdienst; er steht jederzeit kostenlos zu Ihrer Verfügung.

**KELLPAX  
im Hallenbad Genf**  
Konstruktion und  
Montage:  
Koller AG, Muttenz



### KELLPAX-Dachplatten in den Oberlicht-Aufbauten

Ausführung mit isolierten KELLPAX-Elementen, Dicke 27 mm. Nach außen bewehrt mit ALUMAN-Blech 0,8 mm, industrieeloxiert. Innen mit einer grünen KELLCO-Kunststoffplatte belegt. Als Mittelschicht und Isolation wurde verwendet: PVC-Hartschaum. Zwischen KELLCO-Platte und Hartschaum: Dampfsperre durch Reinaluminiumblech 0,5 mm. Alle Schichten sind mit dem KELLPAX-Verleimverfahren zu einem biegesteifen Sandwich verbunden und widerstehen auftretenden Schnee- und Windlasten. Die Wärmedurchgangszahl beträgt  $1 \text{ kcal/m}^2/\text{h}/\text{C}^\circ$ .

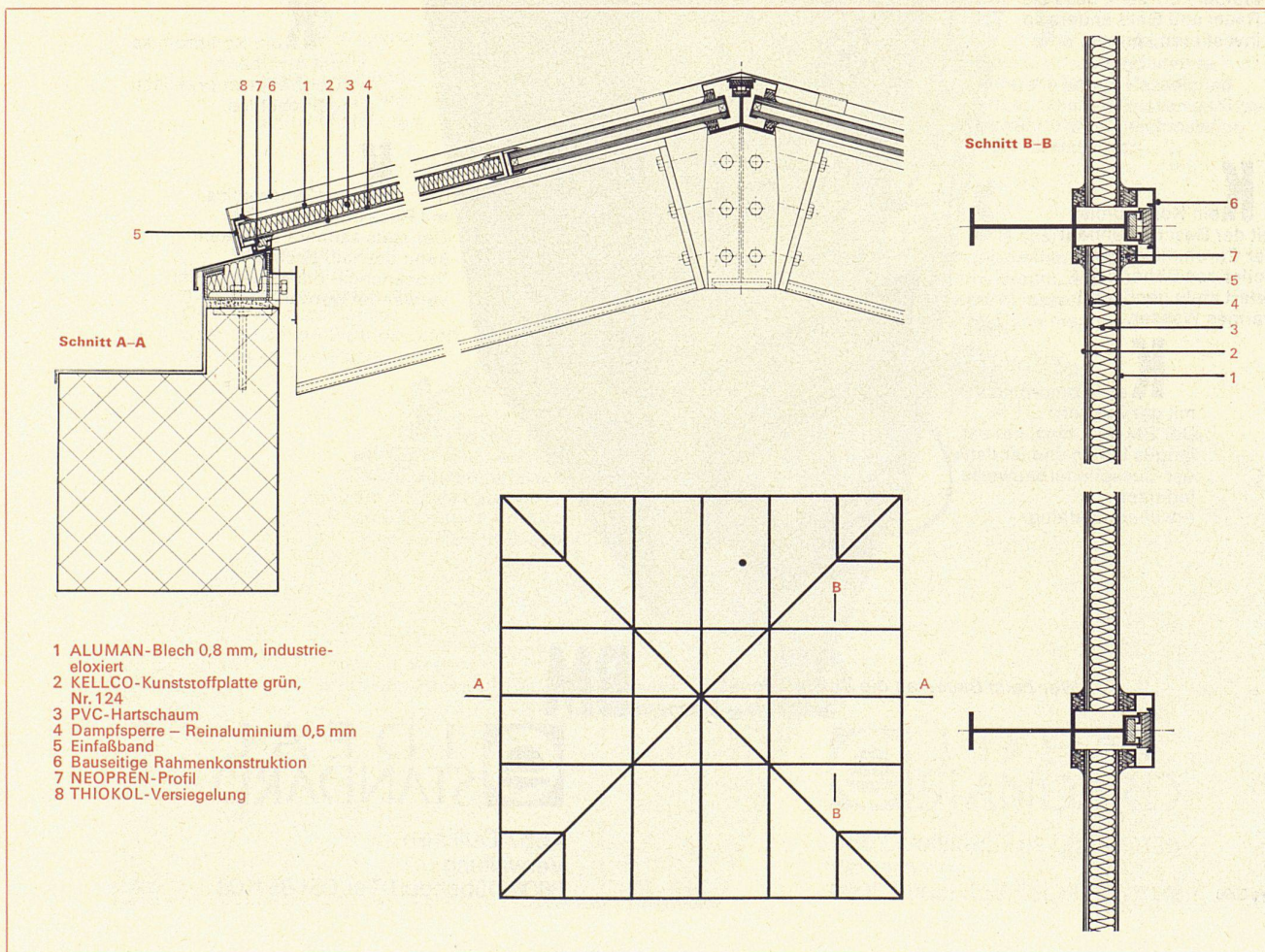
KELLPAX garantiert für die verwendeten Platten:

1. Volumenbeständigkeit
  2. Beibehalt der Biegefestigkeit und Planheit der Platte
  3. Genügende Festigkeit bei Schnee- und Winddruck
  4. Beständigkeit der raumseitigen Oberfläche gegen Angriffe von Chlordämpfen.
- Sämtliche Platten sind zusätzlich mit einem chlorresistenten Einfaßband gegen schädliche Einflüsse abgedichtet. Die Platten wurden in eine Rahmenkonstruktion aus Aluminium montiert. Dachneigung  $15^\circ$ . Abdichtung umlaufend mittels NEOPREN-Profilen bzw. THIOKOL-Versiegelung.

# kellpax Metallbau

**Keller + Co AG 5313 Klingnau Tel. 056 45 2771**

Technisches Zweigbüro Zürich, Grünhaldenstrasse 6, Telefon 051 46 99 77



# Kompromisslos

Wieso — sagten wir uns — sollen wir Kompromisse schliessen, wenn doch feste Brennstoffe je länger je weniger in Frage kommen? Wir warfen die Argumente Baukostensenkung und Platzeinsparung in die Waagschale, lehnten Kompromisse ab und schufen den überdurchschnittlich wirtschaftlichen Bitherm BM (von 20 000—106 000 kcal/h). — Hier ist er!

**K**ein Kompromiss mit den Dimensionen: Der Bitherm BM ist so erstaunlich klein, dass Sie Raum und Geld anderswo investieren können.

**K**ein Kompromiss mit der Bescheidenheit: Der Chromnickelstahl-Boiler des Bitherm BM liefert stets genügend warmes Wasser.

**K**ein Kompromiss mit der Zukunft: Der BM ist robust, hat ein langes Leben und ist dank der Gussgliederbauweise jederzeit erweiterungsfähig.

**K**ein Kompromiss mit dem Lärm: Der BM heizt praktisch geräuschlos.

**K**ein Kompromiss mit Russ und Staub: Der stets saubere Heizraum kann deshalb auch als Trocknungs- oder Bastelraum verwendet werden.

Wer beim Bauen an die Zukunft denkt,  
wählt Ideal Standard

**BM**

**IDEAL  
STANDARD**  
AG

4657 Dulliken  
Verwaltung:  
8600 Dübendorf, Tel. 051 85 11 03

# Raumsparer

Auf dem Weg zur Zukunftsheizung, die überhaupt keinen Raum mehr beansprucht, schufen wir den Überdruckkessel GD, der enorm viel Raum spart. Viel Raum im Heizraum, und Raum in allen Stockwerken, dank dem kleinen Kaminquerschnitt. Was sparen Sie sich ausserdem mit dem GD?

**S**ie sparen sich die ganze Problematik der Beheizung von Miethäusern und Wohnblöcken, denn wir haben mit 19 kompakten Kesseleinheiten (von 132 000—958 000 kcal/h) alles für Sie gelöst.

**S**ie sparen sich baldige Neuinstallationen, denn der GD lebt unglaublich lange.

**S**ie sparen Ihren Mietern Ärger mit dem Warmwasser: der Chromnickelstahlboiler oder die Zellen-Batterie liefert es stets «à discrétion».

**S**ie sparen sich überdimensionierte Schallisolationen, denn der GD heizt praktisch geräuschlos, da mit normalem 1- oder 2-Stufen-Brenner heizbar.

**S**ie sparen sich Zukunftsprobleme, denn dank der Gliederbauweise ist der Kessel jederzeit erweiterungsfähig.

**S**ie sparen sich Spezialkesselfundamente, denn die jedem Kesselglied angegossenen Gusseisenfüsse gewährleisten gleichmässige Bodenbelastung.

**S**ie sparen, wenn Sie wollen, den Kellerheizraum, denn GD-Kessel lassen sich auf dem Dach montieren.

Wer beim Bauen an die Zukunft denkt,  
wählt Ideal Standard

**GD**

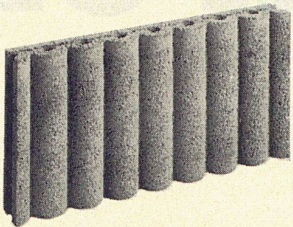
**IDEAL  
STANDARD**  
AG

4657 Dulliken, Tel. 062 211115  
Verwaltung:  
8600 Dübendorf, Tel. 051 851103

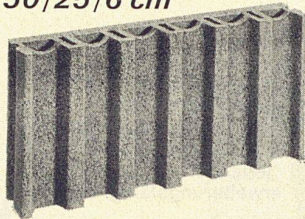


# Sickerplatten

mit Doppelkammern



50/25/6 cm



50/25/8 cm

«Eine gute Sache...» sagte unser Kunde am Telefon und wurde ein Grossabnehmer!

Es ist schon so: BBS-Sickerplatten verkaufen sich selbst.

**Vorteile der BBS-Sickerplatten:**

**Doppelkammersystem**      **Stauungsfreier Abfluss**  
**Mörtelfreie Lagerfugen**    **Narrensichere Montage**

Für den Kanton Bern **NEU!** Für den Kanton Graubünden



**Bausteinfabrik**  
 3527 Heimberg  
 Tel. 033 371188

**Baustoffwerke AG Surava**  
 Bahnhofplatz 8  
 7000 Chur  
 Tel. 081 22 00 25

**Baustein & Betonwarenfabrik AG** 8957 Spreitenbach  
 Pat. No. 471943      Tel. 051 88 8478

# Jetzt

# 2

## HUCO-Kataloge:

### Technische Leuchten und Wohnraum- Leuchten

... also ein komplettes  
Beleuchtungsprogramm

**Technische Leuchten**

Fluoreszenzleuchten  
 Technische  
 Glühlichtleuchten  
 Industrielleuchten für  
 Glüh- und Metall-  
 dampflampen  
 Lichtfluter und  
 Scheinwerfer  
 Strassen-, Garten-  
 und Platzleuchten

**Wohnraum-Leuchten**

Aufbau-Decken-  
 leuchten  
 Einbau-Decken-  
 leuchten  
 Spotleuchten  
 Pendel-Leuchten  
 Leuchter u. Gehänge  
 Tischleuchten  
 Ständerleuchten  
 Innen-Wandleuchten  
 Aussen-Wand-  
 leuchten  
 Porzellan- und Kunst-  
 stoffleuchten  
 Transparente  
 Sockelleuchten  
 Blumenbeetleuchten  
 Gartenkandelaber  
 Platzkandelaber



Diese **beiden** Kataloge müssen Sie haben, denn damit können Sie **jedes** Beleuchtungsproblem lösen.



**Huco AG**  
**Leuchten-  
 und Metallindustrie**  
 9542 Münchwilen TG  
 Telefon 073 / 6 07 22

ab 16. 5. 70: Tel. 073/26 27 27

## Coupon

Bitte senden Sie uns/mir gratis:  
 Katalog Technische Leuchten  
 Katalog Wohnraum-Leuchten

Firma:

Adresse:

PLZ/Ort:

Telefon:



eine von neun  
Eigenschaften,  
die für **FOAMGLAS<sup>®</sup>**  
sprechen:  
DER TROCKENBLEIBENDE DÄMMSTOFF

## konstanter Dämmwert

*FOAMGLAS<sup>®</sup>-Isolierungen verändern niemals ihren ursprünglichen Dämmwert: eine von neun physikalischen Eigenschaften, die FOAMGLAS so zuverlässig machen. Die anderen acht? FOAMGLAS ist nicht brennbar. FOAMGLAS ist wasser- und dampfdicht. Ist beständig gegen Säuren und Laugen. Fault und verrottet nicht. FOAMGLAS ist formstabil und biegefest. FOAMGLAS ist druckfest. Schrumpft und quillt nicht. Läßt sich extrem leicht verarbeiten. Neun Eigenschaften, die FOAMGLAS zum idealen Dämmstoff machen. Für Dachisolierungen, Parkdächer, Wandverkleidungen, Schornsteine, unterirdische Rohrleitungen, Kühlhausbauten und sonstige gewerbliche Anwendungen. Wollen Sie Näheres über FOAMGLAS erfahren? Dann schicken Sie uns bitte nachstehenden Coupon ausgefüllt ein.*

Vertrieb  
**FIBRES DE VERRE S.A.**

Hersteller  
**pc** PITTSBURGH  
CORNING  
EUROPE S.A.

©FOAMGLAS und PC sind eingetragene Warenzeichen in den Vereinigten Staaten und anderen Ländern.

PITTSBURGH CORNING EUROPE S.A.  
Europäische Hauptgeschäftsstelle  
Avenue de Tervueren 32-38  
B-1040 Bruxelles

Name : \_\_\_\_\_  
In Firma : \_\_\_\_\_  
Anschrift : \_\_\_\_\_  
Telefon : \_\_\_\_\_

# Volltreffer: Neue Druck- reduzier- Ventile

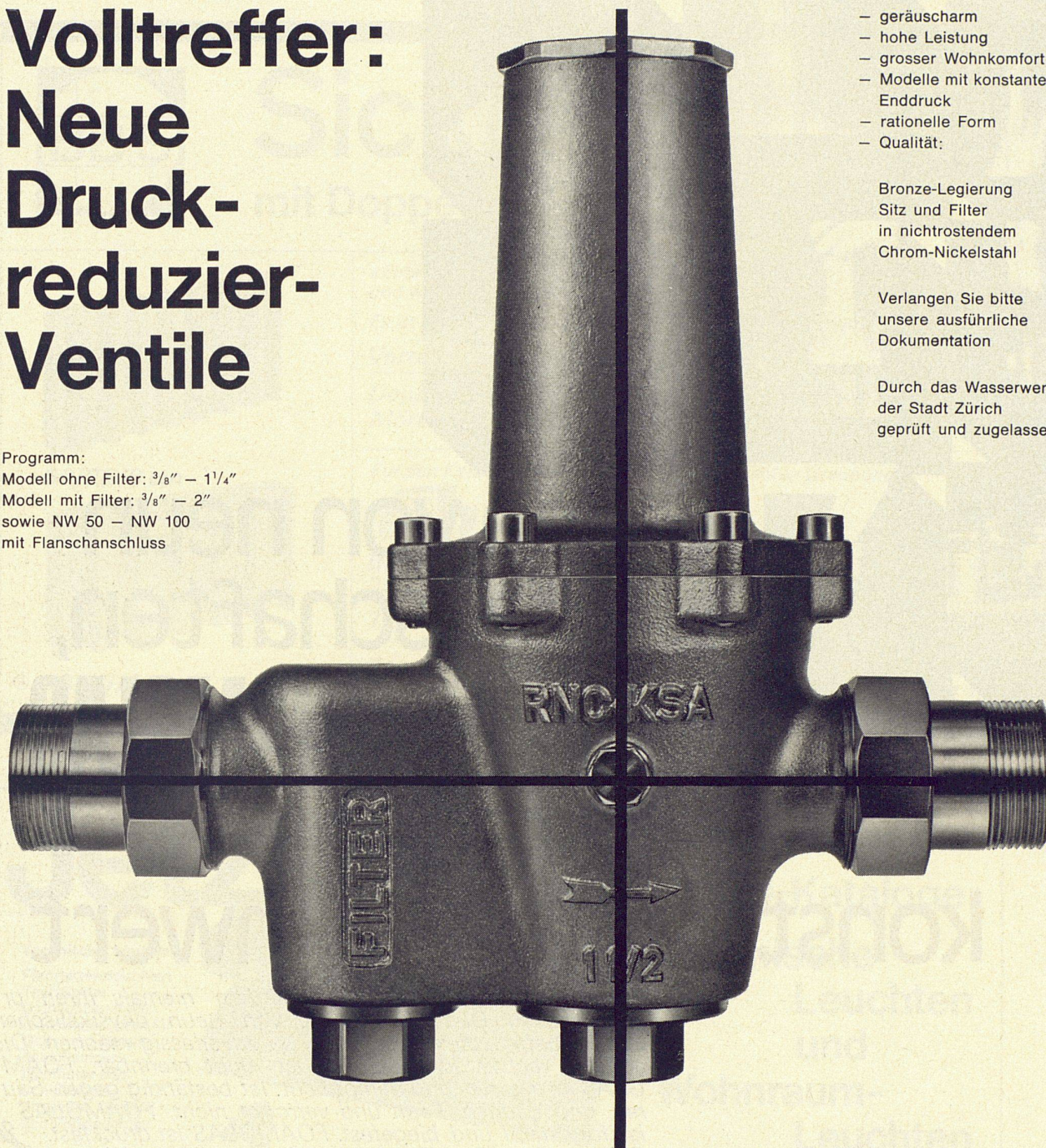
Programm:

Modell ohne Filter:  $\frac{3}{8}$ " –  $1\frac{1}{4}$ "

Modell mit Filter:  $\frac{3}{8}$ " – 2"

sowie NW 50 – NW 100

mit Flanschanschluss



- geräuscharm
- hohe Leistung
- grosser Wohnkomfort
- Modelle mit konstantem Enddruck
- rationelle Form
- Qualität:

Bronze-Legierung  
Sitz und Filter  
in nichtrostendem  
Chrom-Nickelstahl

Verlangen Sie bitte  
unsere ausführliche  
Dokumentation

Durch das Wasserwerk  
der Stadt Zürich  
geprüft und zugelassen

## Gemeinschafts- Nussbaum

## Produktion Kugler

R. Nussbaum & Co. AG  
Metallgiesserei und  
Armaturenfabrik

4600 Olten 1  
Martin-Disteli-Strasse 26  
Telefon ☎ 062 21 33 33

4000 Basel  
Hammerstrasse 174  
Telefon 061 32 96 06

8045 Zürich  
Eichstrasse 23  
Telefon 051 35 33 93

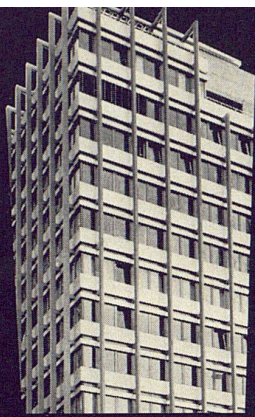
1000 Lausanne  
12, chemin des Avelines  
Telefon 021 25 61 47

Kugler  
Metallgiesserei und  
Armaturenfabrik SA

1211 Genf 8  
La Jonction  
Telefon 022 24 72 35

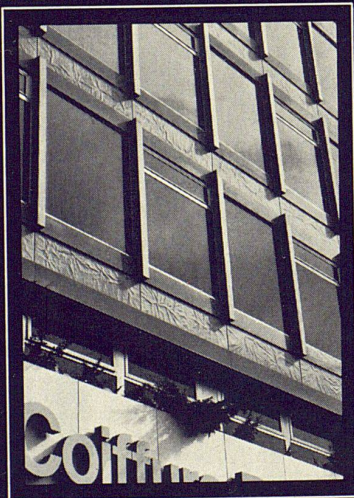
8031 Zürich  
Josefstrasse 129  
Telefon 051 44 51 11



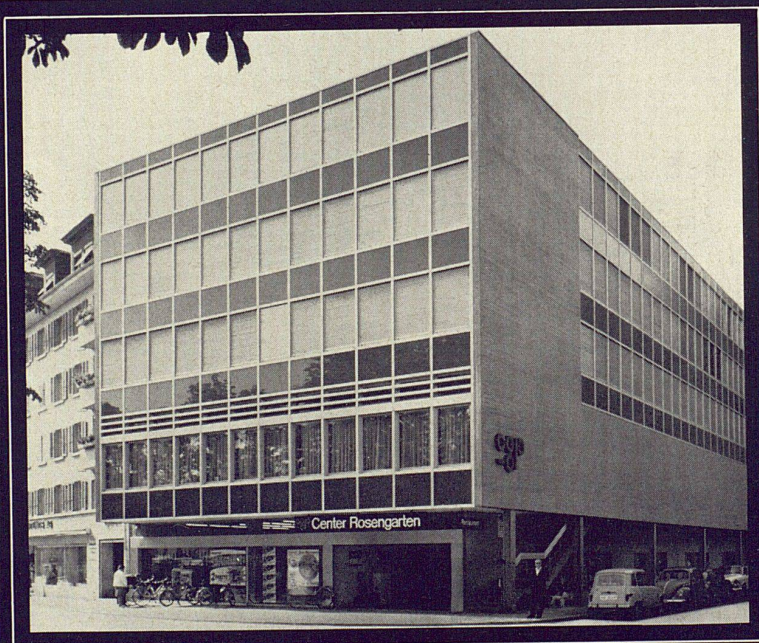


# Fassaden mit Profil hädrich ag

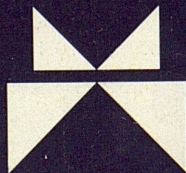
Unsere Bauelemente aus Aluminium ermöglichen Ihnen, Fassaden mit Profil zu gestalten. Markante Bauten unserer Zeit, die den Willen des Bauherrn und die Ideen des Architekten zum Ausdruck bringen. Unsere Spezialisten haben Sinn für individuelle Wünsche und finden Lösungen für Aluminiumbauten mit profiliertem Charakter.



E. Hauer's Erben, Zürich  
Geschäftshaus mit vollisolierten  
ALSEC-50-Fenster,  
Isolierplatten-Brüstungen mit vor-  
gehängten Silafont-Gussplatten.



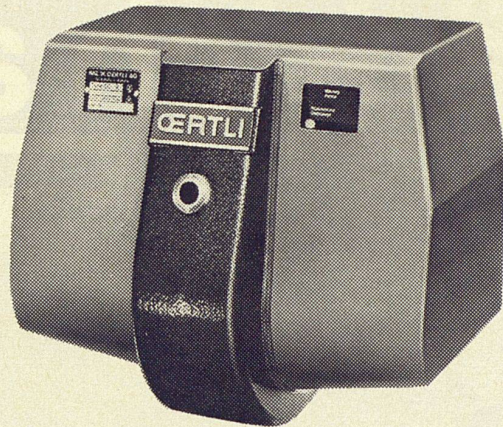
Geschäftshaus-Center Rosengarten, Solothurn. Aluminium-Fassaden mit Modell HZ 750 und vollisolierten ALSEC-50-Fenstern.



Metallbau  
HZ Konstruktionen  
Profilpresswerk

Hädrich AG  
8047 Zürich  
Freilagerstrasse 29  
Tel. 051 / 52 12 52

## Bestseller: OE-9



1968 kam er auf den Markt. Seither hat er sich in Tausenden von Anlagen im In- und Ausland bewährt – unser Kleinoelbrenner OE-9. Mit einem Leistungsbereich von 15000–130000 kcal/h ist dieser Kompakt-Brenner speziell für Ein-, Zwei- und kleinere Mehrfamilien-Häuser entwickelt worden. Diesen Brennertyp liefern wir unter der Typenbezeichnung OE-9 G auch als Gasbrenner.

### OERTLI-Brenner — OERTLI-Vorteile:

Geräuscharmer Betrieb \* gute Verbrennungsergebnisse  
\* einfache Regulierung und Anpassungsmöglichkeiten an alle Kesseltypen \* geringer Stromverbrauch \* einfacher elektrischer Anschluss \* moderne, raumsparende und formschöne Ausführung.

### OERTLI-Service — einzigartig in der Schweiz!

In der Schweiz besitzt OERTLI die grösste private Serviceorganisation. Dazu gehören 71 Servicestationen mit über 250 mobilen Servicestellen.

Jeder Servicemonteur ist ein ausgebildeter Fachmann. Er sorgt für die Betriebssicherheit und Wirtschaftlichkeit der OERTLI-Apparate. Sein Service-Wagen ist ein fahrendes Ersatzteillager und jederzeit einsatzbereit. Wenn man ihn braucht, ist er rasch zur Stelle – auch in der Nacht und an Sonn- und Feiertagen.

Denken Sie daran:

*OERTLI-Produkte sind das Ergebnis intensiver Forschung, langjähriger Erfahrung und sorgfältiger Arbeit. Qualitätsprodukte also, für die Sie sich mit ruhigem Gewissen einsetzen können.*



ING. W. OERTLI AG, Brenner für Oel und Gas, Wasseraufbereitung  
Zürichstrasse 130, 8600 Dübendorf, Tel. 051 85 05 11

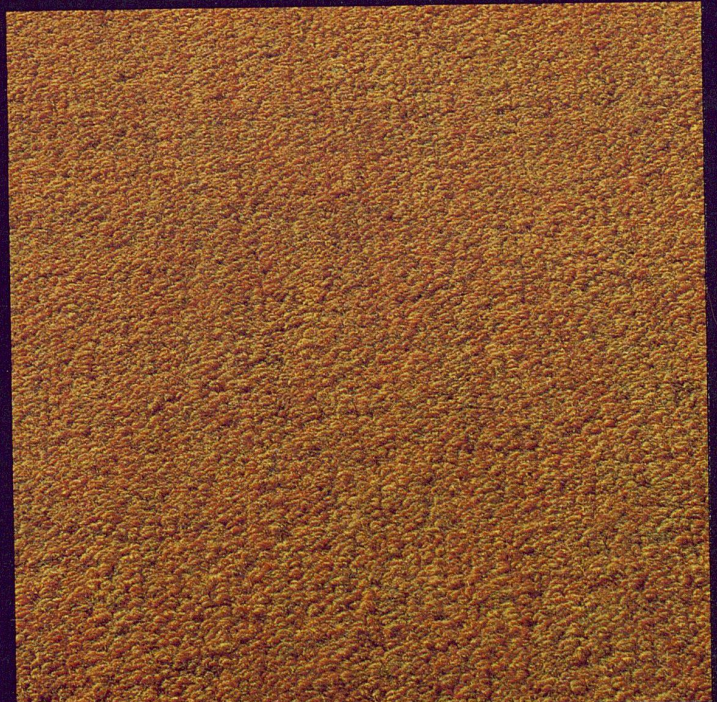
# OERTLI

# Sie sind ein Architekt, der das Beste will...

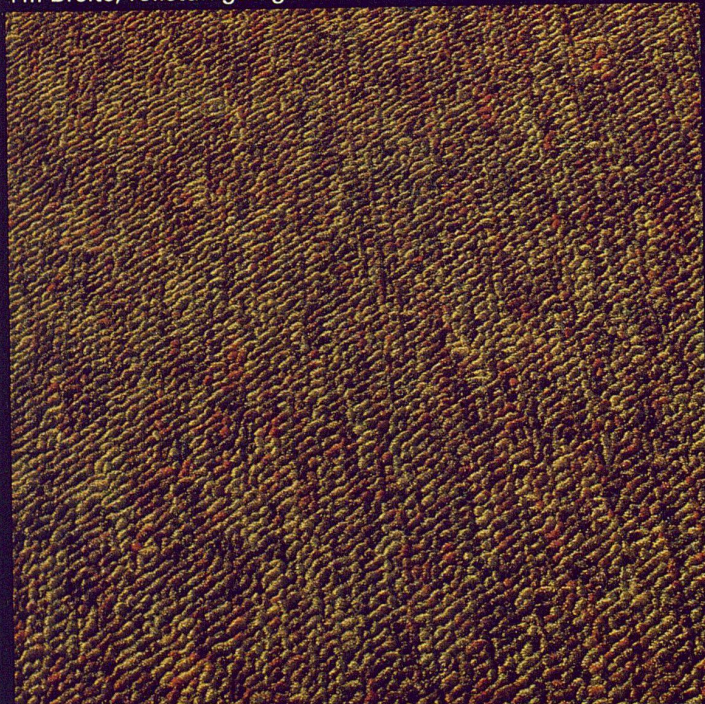
... und hatten bis heute eigentlich nur die Wahl zwischen einem strapazierfähigen oder einem wirkungsvollen, schönen Teppichboden. Jetzt sind Sie diese Sorgen los. Tiara bringt 4 neue Objektqualitäten, die beide Eigenschaften in sich vereinen, nämlich Strapazierfähigkeit und attraktives Aussehen! Also: 4 neue Tiara-Teppichböden, die Sie für jedes Objekt verwenden können, wo ein robuster und doch luxuriöser Teppichboden liegen soll.



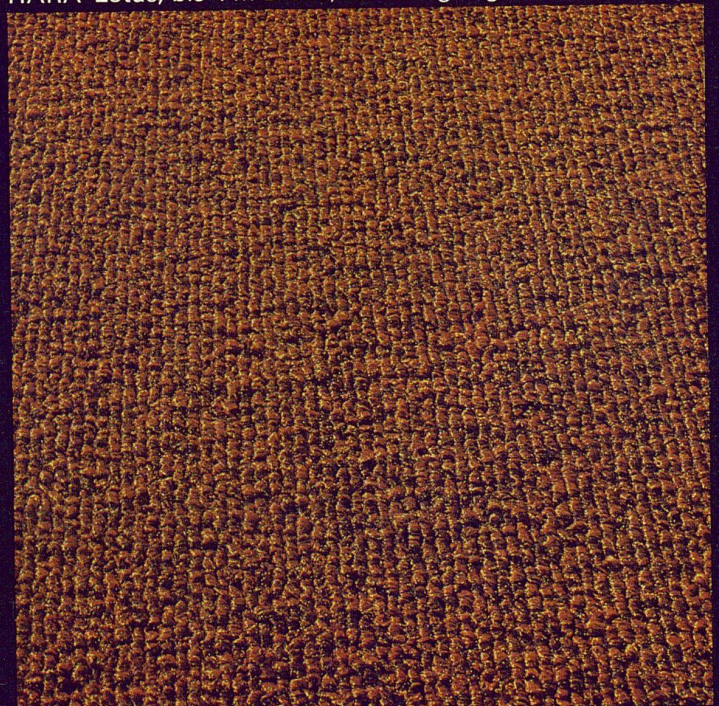
**TIARA-Lotus:** dichteste, getuftete Schlingenqualität, dessiniert, Hoch-Tief-Flor, aus 100% düsengefärbtem Polypropylen, Kompakt-Schaumrücken, 6 prächtige Farben, bis 4 m Breite, rollstuhlgeeignet.



**TIARA-Strong:** dichteste, getuftete Schlingenqualität aus 100% düsengefärbtem Polypropylen, Kompakt-Schaumrücken. 6 prächtige Farben, ideal zum Kombinieren mit TIARA-Lotus, bis 4 m Breite, rollstuhlgeeignet.



**TIARA-Forte:** dichteste, getuftete Schlingenqualität aus 100% Nylon mit Multicoloreffekt, Kompakt-Schaumrücken, 6 prächtige Farben, bis 4 m Breite, rollstuhlgeeignet.



**TIARA-Compact:** getuftete Schlingenware aus 100% endlos texturiertem Enkalon, mit Waffelrücken, bis 5 m Breite, in 8 prächtigen Farben.

Fordern Sie durch den Fachhandel oder bei uns Muster an.  
Sie werden von den neuen TIARA-Objektqualitäten begeistert sein.

## TIARA

TIARA Teppichboden AG 9107 Urnäsch AR



Industriegemeinschaft Appenzellerland

# Elektronisch rechnet man mit schreibend mit grünen Leuchtröhren mechanisch schreibend mit Speichern mit Programm mit Netzanschluss



**QT 8 D**  
Der Welt kleinster Elektronenrechner mit der enormen Rechenleistung. Verarbeitet 8×8stellige Zahlenwerte. 13,5×7,2×24 cm, 1,4 kg. **Fr. 1790.-** (mit Tragtasche lieferbar)



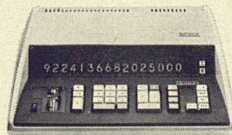
**QT 8 B**  
Gleiche Leistung und Ausmasse wie QT 8 D, jedoch mit Batteriebetrieb. Bei Netzanschluss wird gleichzeitig die Batterie wieder aufgeladen. **Fr. 2290.-**



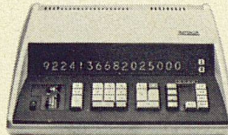
**CS 121 D**  
12 Stellen. Konstantenvorrichtung. Faktorengedächtnis für prozentuale Rabatt- und Zuschlagsrechnungen. 24×10×31 cm, 3,5 kg. **Fr. 2350.-**



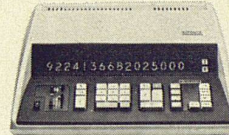
**CS 221 D**  
Gleiche Grundleistung wie CS 121 D. Zusätzlich Quadriervorrichtung, automatisches Grandtotal (Resultatspeicher). 24×10×31 cm, 3,5 kg. **Fr. 2680.-**



**CS 361 R**  
16 Stellen, wobei 16×16stellige Werte verarbeitet werden können. Automatisches Fest- und Gleitkomma für Rechner und Speicher separat wählbar. Aufrundung, Konstantenvorrichtung. Rechnet Quadrate, Potenzen und Quadratwurzeln. Zwei Rechenspeicher. Rechner und Speicher arbeiten vorzeichenrichtig. 34×11,5×41 cm, 7,5 kg. **Fr. 4750.-**



**CS 361 M**  
Gleiche Grundleistung wie CS 361 R. Zusätzlich: drei Arbeitsregister und sechs Gedächtnisregister. Automatischer Postenzähler und Erstfaktorspeicher. 34×11,5×41 cm, 7,5 kg. **Fr. 5500.-**



**CS 361 P**  
Gleiche Grundleistung wie CS 361 R. Zusätzlich: eingebautes Programm für 60 Arbeitsschritte. Besonders geeignet für komplizierte und sich wiederholende Aufgaben. Wurzelautomatik. 34×11,5×41 cm, 8,5 kg. **Fr. 5900.-**

Alle Sharp-Elektronenrechner sind SEV-geprüft und mit den nachstehenden Grundleistungen ausgerüstet:

1. Vier Grundoperationen
2. Rückübertragung
3. Negativsaldo
4. Kommarichtig
5. Anzeige der Kapazitätsüberschreitung
6. Tastensperre
7. C-Modelle – Nixieröhren
8. D-Modelle – Digitronröhren
9. Gedankenschnell, Gedankenleise
10. Service

Unsere Service-Abteilung für Elektronik wartet viele Tausende von elektronischen Tischrechnern in der ganzen Schweiz – man attestiert uns einen der besten Kundendienste in Europa. Service ist bei Addo-Sharp eine Selbstverständlichkeit.



Gebietsvertreter:  
Aarau: O. Mathys AG, 064 221493  
Baden: O. Mathys AG, 056 25015  
Basel: R. Stoffel, 061 437500  
Biel: R. A. Bolomey, 038 59738  
Chaux-de-Fonds: R. A. Bolomey, 039 35062

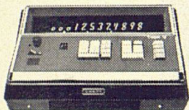
Chur: J. Escher, 081 222462  
Frauenfeld: Büro-Schoch AG, 052 22 27 47  
Fribourg: Bureau Complet SA, 037 92012  
Genf: N. W. Lamm, 022 369020  
Grenchen: Büromaschinen AG, 065 82031

Luzern, Uri, Schwyz: A. Linsi, 041 228422  
Martigny-Ville: Schmid & Dirren, 026 22706  
Neuenburg: R. A. Bolomey, 038 59738  
Olten: O. Mathys AG, 062 213823  
Rapperswil: Kung & Co., 055 20338  
St. Gallen: Muggler & Co., 071 223821

Solothurn: Büromaschinen AG, 065 23322  
Vaud: N. W. Lamm, 022 369020  
Weinfelden: Büro-Schoch AG, 052 22 27 47  
Winterthur: Büro-Schoch AG, 052 22 27 47  
Zofingen: O. Mathys AG, 062 513860  
Zug: AG für Büroeinrichtung, 042 214433

# ADDO-SHARP

## oder mit Leuchtziffern oder gelben oder chemisch schreibend oder ohne oder ohne oder mit Batterie



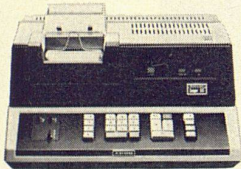
**CS 18 D**  
12 Stellen. Konstantenvorrichtung. Rechen-  
speicher mit direkten Additions- und  
Subtraktionstasten zur Aufnahme von  
Resultaten.  
29,4 × 11,7 × 31,7 cm. 3,4 kg. Fr. 2850.-



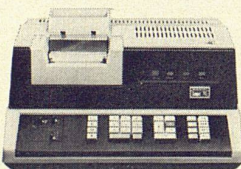
**CS 241 C**  
14 Stellen. Konstantenvorrichtung. Rechen-  
speicher mit separater Plus- und Minustaste.  
Automatische Aufrundung. Registerkontroll-  
taste, dient dem Austausch von Faktoren.  
Quadrat- und Potenzvorrichtung.  
24 × 10 × 31 cm. 3,7 kg. Fr. 3280.-



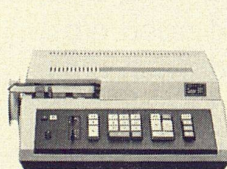
**CS 362**  
16 Stellen. Konstantenvorrichtung. Zwei  
Rechenspeicher. 1-Tasten-System für  
Kettenrechnungen. Automatische Aufrun-  
dung. Registerkontrolltaste für Faktorenaus-  
tausch. Vorzeichenrichtige Arbeitsweise.  
30,5 × 11 × 32 cm. 5,3 kg. Fr. 3950.-



**CS 661**  
16 Stellen. Ein Rechenspeicher. Ausge-  
rüstet mit neuartigem mechanischem  
Schnellschreiber. Konstantenvorrichtung.  
Druckspeicher. Kontrolllampen für freie  
Tastatur, für Kapazitätsüberschreitung und  
Belegung des Rechenspeichers.  
38 × 18 × 43 cm. 12 kg. Fr. 4390.-



**CS 761**  
Gleiche Ausrüstung wie CS 661. Zusätzlich:  
zweiter Rechenspeicher sowie Prozent-  
taste für Rabatt- und Zuschlags-  
rechnungen, z. B. Wust.  
38 × 18 × 43 cm. 12 kg. Fr. 4850.-



**CS 662**  
16 Stellen. Ein Rechenspeicher. Ausgerü-  
stet mit neuartigem chemischem Schreiber,  
der in Sekundenbruchteilen 16stellige  
Werte lautlos auf horizontalem Papier-  
streifen in Klarschrift wiedergibt.  
34,6 × 12,7 × 42,8 cm. 8 kg. Fr. 4250.-

Sie sehen, die Auswahl ist gross. Mehr noch: sie bietet Ihnen die Möglichkeit, genau den richtigen Elektronenrechner zu wählen. Nichts Zusätzliches, was für Sie überflüssig ist. Also keine Speicher, wo es nichts zu speichern gibt, dafür bis zu sechs Speicher, wenn es ihrer bedarf. Und wenn der Bedarf sehr hoch ist, stehen Sharp-Rechner für Quadratwurzeln, Potenzen und Kettenrechnungen zur Verfügung. Kurz, für jeden Arbeitsplatz den passenden Elektronenrechner. Auch kostenmässig.

Nicht umsonst fabriziert Sharp mehr elektronische Tischrechner als jeder andere Hersteller der Welt.

Eigentlich Gründe, die auch Ihr Vertrauen zu Addo-Sharp rechtfertigen.

8050 Zürich Binzmühlestrasse 94 Tel. 051 46 59 60  
3007 Bern Eigerplatz 2 Tel. 031 4613 22  
1000 Lausanne Chemin de Mornex 38 Tel. 021 22 96 55  
6500 Bellinzona V. S. Franscini 35 Tel. 092 5 70 78

## ADDO SHARP

Spitzenprodukte für  
Spitzenleistungen

**Coupon**

Einsenden an:  
Addo AG 8050 Zürich  
Binzmühlestrasse 94

Wir wünschen:  
Eine detaillierte Dokumentation über den  
Sharp-Elektronenrechner:

Modell  Eine unverbindliche Vorführung  
 Die Broschüre «Wunder  
des Rechnens»



Verbleiben Sie  
an der Spitze  
des Fortschritts.  
Benützen Sie  
die Erfahrung des  
Atomuhren-Herstellers.  
Rüsten Sie Ihr Unternehmen  
mit einer genauen und absolut  
betriebssicheren Zeitzentrale  
auf Mass aus.

In Ihrer Empfangshalle gegenüber  
Ihren Besuchern aufgestellt, ist sie  
das Sinnbild Ihrer Fortschrittlichkeit  
und der Qualität Ihrer Dienste.

- Hohe Stabilität durch  
Quarzsteuerung  
(0,001 sek. pro Tag)
- Grösste Betriebs-  
sicherheit

- Massausführung –  
bausteinartige  
Konstruktion
- Durch die PTT genehmigt
- Kein Unterhalt

Verlangen Sie bitte unsere detaillierten Unterlagen. Noch besser,  
treffen Sie sich mit unseren Spezialisten. Diese beraten Sie gerne,  
ohne Verpflichtungen für Sie, und sind in der Lage,  
alle Ihre Zeitverteilungsprobleme zu lösen. (Tel. 038/5 85 01)

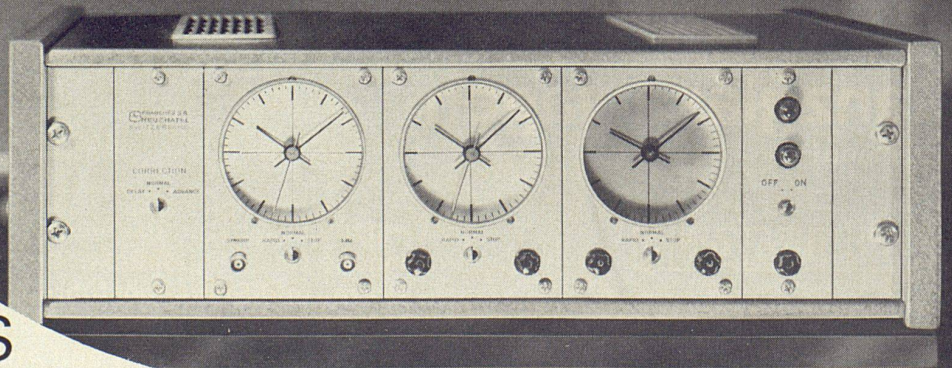
## Das Prestige Ihres Unternehmens

Die Ebauches Zeitzentrale – Ausdruck Ihrer Leistungsfähigkeit und Ihres Dynamismus



**EBAUCHES**

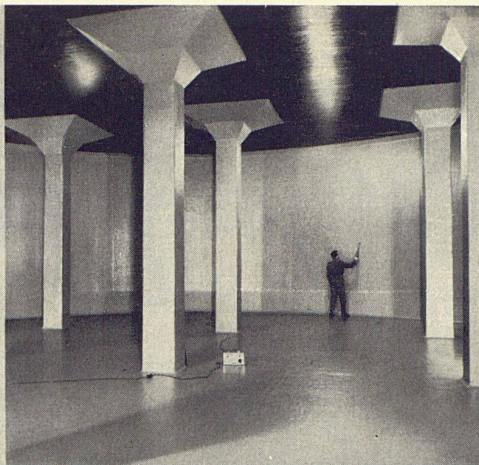
OSCILLOQUARTZ ABTEILUNG NEUCHÂTEL/SCHWEIZ



Tonwerk Döttingen  
Inhalt 1 Million Liter



betontanks



## für Heiz- und Dieselloel

Spezialauskleidung mit elastischer Dauerbeschichtung. (Auch alte Tanks beschichtbar!)

tankbau otto schneider zürich

8057 zürich frohburgstr.188 tel.051 26 35 05

Großer Verlag der Westschweiz sucht

### Fach-Redakteur

welcher imstande ist, für ein technisches Nachschlagewerk, auf Grund von Unterlagen von Firmen des Bausektors, kurze technische Beschreibungen abzufassen.

Diese abwechslungsreiche Tätigkeit erfordert einen guten Stil und gute allgemeine Kenntnisse der wichtigsten Probleme der Baubranche (für ausgesprochene Spezialgebiete stehen Fachleute zur Verfügung).

Wir legen Wert auf einen Mitarbeiter, der geeignet ist, die Erfordernisse der Benutzer einer allgemeinen Dokumentation über das schweizerische Baugewerbe zu erfassen.

Die Tätigkeit kann auch als «Part-time-job» in Heimarbeit ausgeführt werden. Leitung durch eine zentrale Redaktion. Sofortiger Eintritt erwünscht.

Interessenten richten ihre ausführlichen Offerten an die  
**Druckerei CORBAZ AG, 22, av. des Planches, 1820 Montreux**

An der **Allgemeinen Gewerbeschule Basel** ist die Stelle des

### Direktors der Kunstgewerblichen Abteilungen

neu zu besetzen.

Dem Direktor ist die Leitung der künstlerischen Vor-, Aus- und Weiterbildung an der Kunstgewerbeschule übertragen. Gesucht wird deshalb eine Persönlichkeit, die über die nötigen Führungsqualitäten verfügt und die Probleme einer Schule für künstlerische Ausbildung nach Möglichkeit kennt. Organisatorisches Geschick, Bereitschaft zu enger Zusammenarbeit mit dem Direktor der gewerblichen Abteilungen sind dabei ebenso erforderlich wie Gewandtheit im Verkehr mit Behörden, Verbänden, Eltern, Lehrern und Schülern. Dem Direktor steht in fachlichen Belangen ein bewährter Abteilungsleiter- und Mitarbeiterstab zur Verfügung.

Die Besoldung ist gesetzlich geregelt. Die Sozialleistungen sowie die Altersvorsorge sind zeitgemäß.

Anmeldungen sind unter Beilage eines Lebenslaufes sowie Ausweisen über die bisherige Tätigkeit an das **Erziehungsdepartement des Kantons Basel-Stadt, Münsterplatz 2, 4001 Basel**, zu richten.

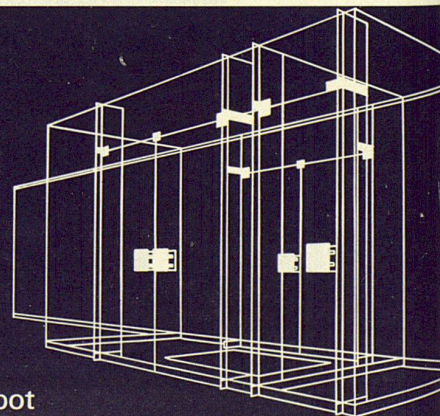
**Erziehungsdepartement**

Ist es **5** Minuten vor **12**?  
Dann wählen Sie für  
**Ganzglasanlagen**  
Brüllmann!

**BRÜLLMANN**

Glas- und Metallbau 8280 Kreuzlingen  
Telex 77189 Telefon 072-8 23 26

eigene Glashärtungsanlage  
eigene Beschlägefabrikation  
Norm- und Sonderausführungen  
kurzfristig und termingenau  
verlangen Sie Katalog und Angebot



Hartmann+CO AG 2500 Biel 032 / 4 92 61

# Hartmann



Wir bauen Fassaden für jede Anforderung, inklusive Beschattungsanlagen, Vordächern und Eingangspartien. Eine frühzeitige Beratung durch unsere technischen Mitarbeiter erspart Ihnen viel Zeit und Geld. Unser Bild zeigt eine HOESCH-Isowand-Industriefassade mit Fenstern und Storenanlage. Rufen Sie uns bitte schon bei der Projektierung – unsere technischen Mitarbeiter beraten Sie gerne.



# Hartmann



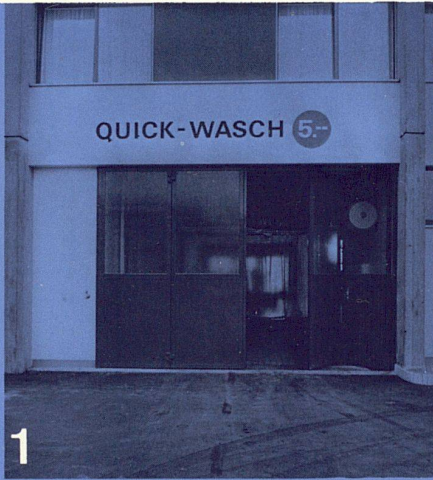
Filialen in Basel, Bern,  
Fribourg, Genève,  
Lausanne, Locarno,  
Lugano, Luzern,  
Neuchâtel, Solothurn,  
Tavannes, Winterthur,  
Zürich

## Unser Fabrikationsprogramm:

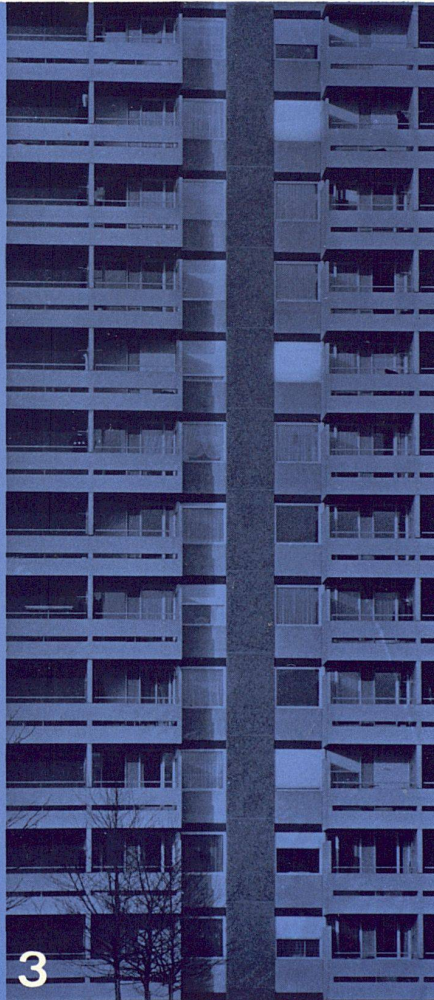
**Metallbau:** Fenster und Fassaden in Stahl und Leichtmetall,  
Schaufensteranlagen, Eingangspartien,  
Senkfenster

**Rolladenbau:** Rolladen in Aluminium, Plastik und Holz

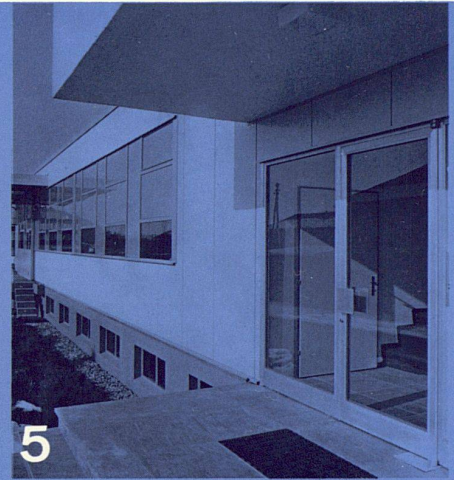
**Torbau:** Kipp-, Falt-, Schiebe-, Hub- und Spezialtore



1



3



5



2

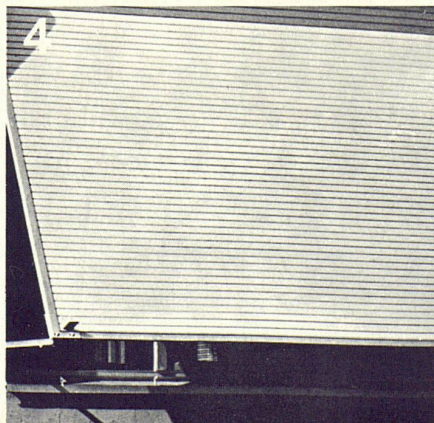


6

1 **Falt-Flügeltor mit Brüstung in Stahlblech und fest verglastem Oberteil**

2 **Kiptore, halbvorstehend, mit Füllung in Hemlockfastäfer und Peralumansockel**

3+4 **Wohnhochhaus mit Leichtmetall-Rolladen mit Ausstellvorrichtungen**



4

5 **Fenster und Türen in Leichtmetall. Sandwichfassade HOESCH-Isowand**

6 **Leichtmetallfassade mit ETERNIT-Platten**



# niagara

Ein lichterfülltes Glas.

Wie ein Wasserfall.

niagara ist eines der 3 neuen Gussgläser.

Es ist auch mattiert - mit klaren Rillen - erhältlich.



**Glaverbel** Brüssel

Das belgische Glas von Weltruf  
Generalvertr. für die Schweiz : Jac. Huber & Bühler  
2500 Biel 3, Mattenstrasse 137. Tel. 032 3.88.33

Bitte senden Sie mir ein Muster des Gussglases Niagara

VC 206

Name .....

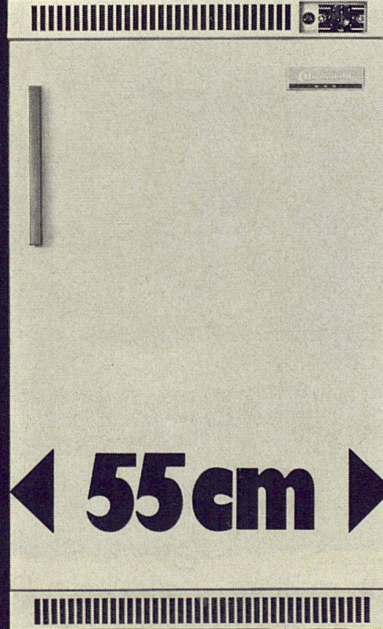
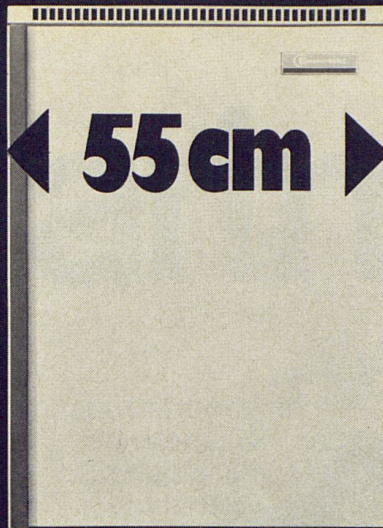
Adresse .....

PLZ, Ort .....

XXXIII

Kompressor-Einbaukühlschrank

5 Modelle von 130 bis 245l Inhalt  
ab Fr. 298. —



Einbau-Geschirrspülautomat

für 10 Massgedecke, Fr. 1690. —  
4 vollautomatische, drucktastenge-  
steuerte Programme, Chrom-  
stahlausführung, Totalsprühsystem,  
serienmässig eingebaute  
Wasserentkalkungsanlage, Zusatz-  
trockenheizung, automatische  
Zugabe von Spül- und Klarspülmittel.

\*\*\*Einbau-Tiefgefrierschrank

Inhalt 130Liter Fr. 498. —  
mit Schnellgefrierfach  
für schockartiges Eingefrieren.

**Ein neuer  
Bauknecht-  
Clou:  
Alle Geräte  
nach  
Schweizer-  
Norm!**

Bauknecht Einbaugeräte lassen sich problemlos frontbündig oder bis zu 20 mm vorstehend in der Küchenkombination einsetzen und gewährleisten ein modernes, kompaktes Küchenbild. SEV-geprüft, Fabrikgarantie, sowie zuverlässiger Kundendienst in der ganzen Schweiz.

Wir senden Ihnen gern unsere neue, ausführliche Dokumentation mit den Einbau-richtlinien!



**Bauknecht**  
weiss, was Frauen wünschen!

**COUPON**

Ich wünsche die ausführliche Dokumentation über das Bauknecht Einbau-Programm.

Name \_\_\_\_\_  
Adresse \_\_\_\_\_  
PLZ/Ort \_\_\_\_\_

Fabrik und Generalvertrieb:  
Bauknecht Elektromaschinen AG,  
5705 Hallwil, Tel. 064/54 17 71

# Das <sup>kleinste</sup> Haus mit NYLSUISSE-



# Teppich.

NYLSUISSE qualité contrôlée =  
eingetragene Schutzmarke  
für geprüfte Erzeugnisse aus  
Nylon der VISCOSUISSE,  
Emmenbrücke, die deren  
Qualitätsvorschriften  
entsprechen.

Sicher weiss die kleine Puppenmutter nicht, dass der NYLSUISSE-Teppich schallschluckend und lichtecht ist.

Der Kleinen sind auch Strapazierfähigkeit und Pflegeleichtigkeit nicht das Wichtigste. Doch die Vorteile fusswarm und trittelastisch sind ihr vertraut; die fühlt sie.

Wenn sie gross ist, wird sie diese Vorteile schätzen. Dann weiss sie, dass ein NYLSUISSE-Teppich «qualité contrôlée» in jedes Haus gehört.

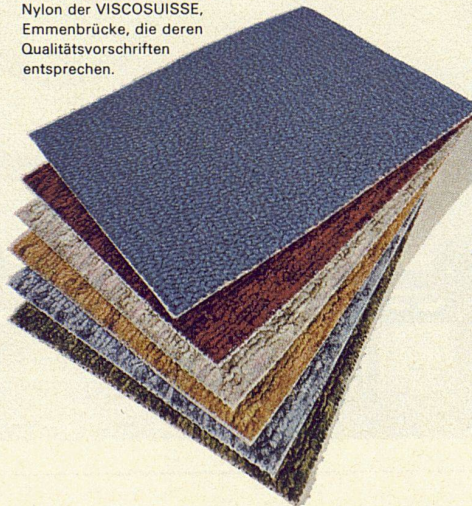
Informieren Sie sich über das grosse Sortiment von NYLSUISSE-Teppichen, uni und gemustert in vielen Farben, bei unserer Marketing-Abteilung.

**VISCOSUISSE** Telefon 041-5 21 21  
SOCIÉTÉ DE LA VISCOSE SUISSE/EMMENBRÜCKE

Diese Teppichfabrikanten führen NYLSUISSE-Teppiche:

Fatati SA, Quartino  
Giubiasco Industrie AG, Giubiasco  
E. Kistler-Zingg AG, Reichenburg  
Schweiz. Teppichfabrik, Ennenda

Stamm AG, Eglisau  
Teppichfabrik Melchnau AG, Melchnau  
Tischhauser & Co. AG, Bühler  
Tiara AG, Urnäsch



# Warum Installationen durch TROESCH-appeal dankbare Kunden schaffen

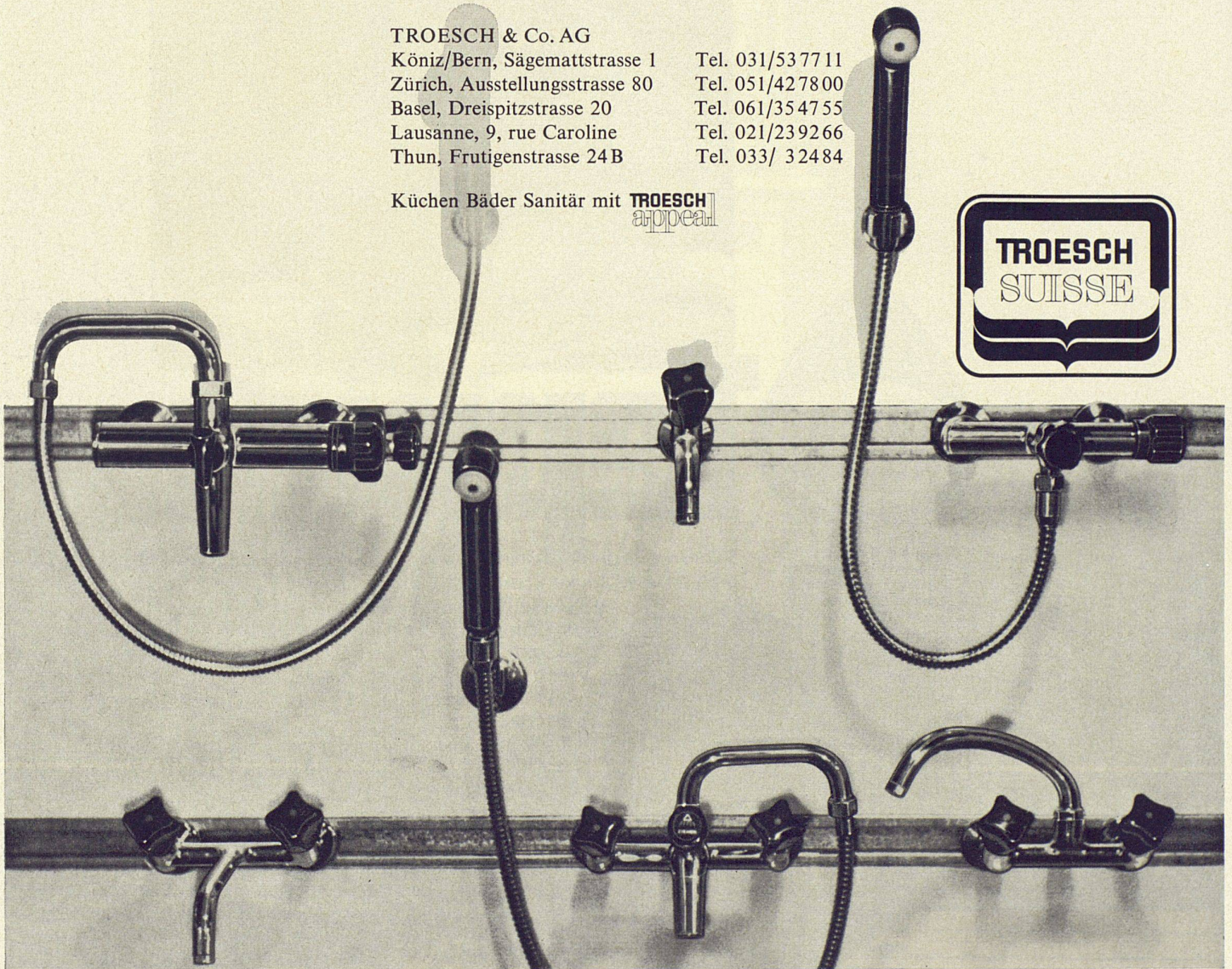
Es spricht sich herum: Die Qualität der TROESCH-Produkte, das „gewisse Etwas“ der Formgestaltung, der Kundendienst, die Kulanz, die fachliche Beratung, das macht einen Teil. Den anderen, das handwerkliche Können, die

technische Problemlösung bieten Sie. All das zusammen ergibt dankbare Kunden. Für Sie ebenso wichtig wie für uns. Sichern Sie sich die beste Rückendeckung: Produkte mit dem TROESCH-appeal. Gehen Sie mit uns zusammen.

TROESCH & Co. AG  
Köniz/Bern, Sägemattstrasse 1  
Zürich, Ausstellungsstrasse 80  
Basel, Dreispitzstrasse 20  
Lausanne, 9, rue Caroline  
Thun, Frutigenstrasse 24B

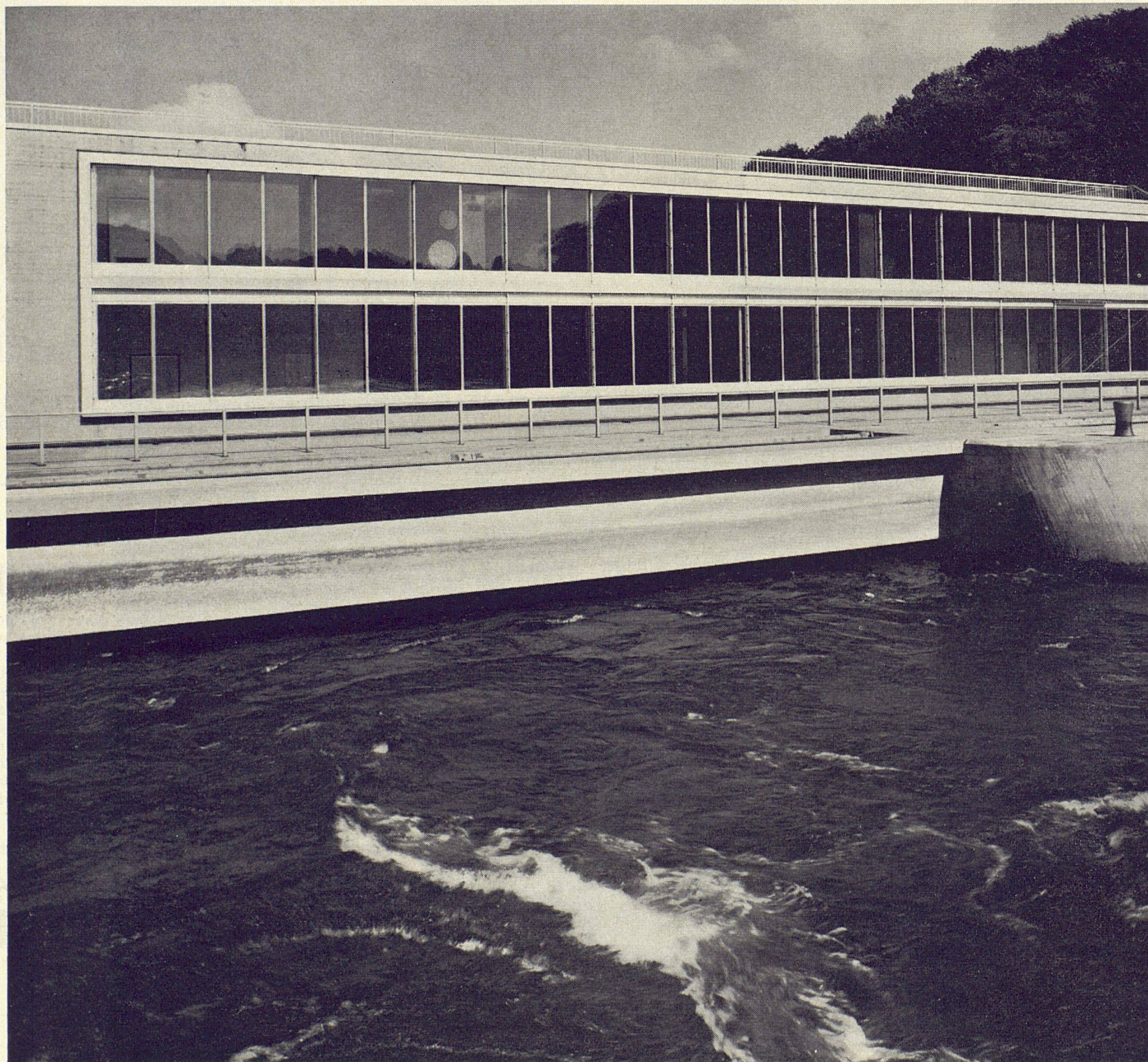
Tel. 031/53 77 11  
Tel. 051/42 78 00  
Tel. 061/35 47 55  
Tel. 021/23 92 66  
Tel. 033/ 32 48 4

Küchen Bäder Sanitär mit **TROESCH**  
appeal



**Aluminium Fenster** ➔ unterhaltsfrei  
leicht und formschön | charakteristisch  
für die Architektur unserer Zeit |

➔ **Glissa**



Aluminiumfenster in allen Ausführungen  
Vollisolierte Aluminiumfenster ALSEC  
Holzmetallfenster FENELOX in Aluminium  
und Bronze

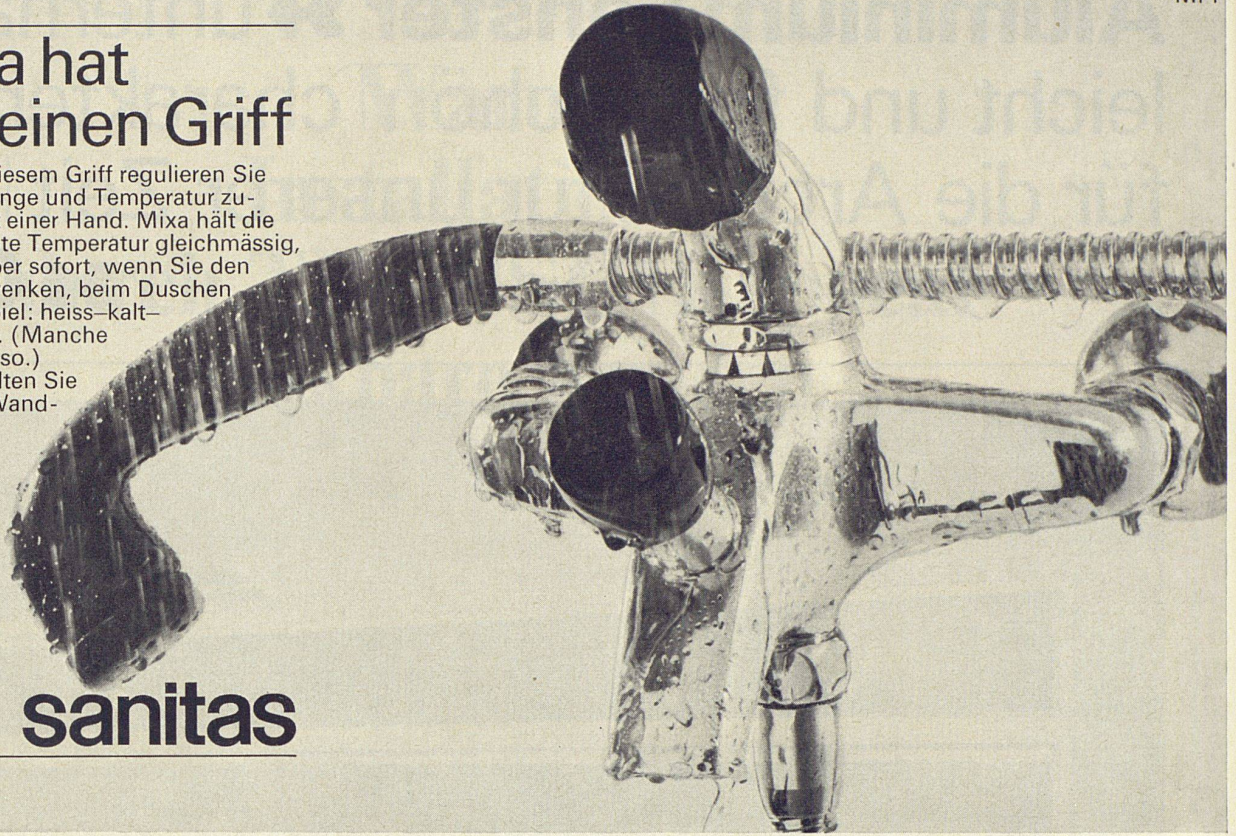
**Glissa AG**  
8200 Schaffhausen  
Telefon 053 592 31  
Telex 76347



## Mixa hat nur einen Griff

aber mit diesem Griff regulieren Sie Wassermenge und Temperatur zugleich, mit einer Hand. Mixa hält die gewünschte Temperatur gleichmässig, reagiert aber sofort, wenn Sie den Griff schwenken, beim Duschen zum Beispiel: heiss-kalt-heiss-kalt. (Manche mögen es so.) Mixa erhalten Sie auch als Wandmischer.

**sanitas**

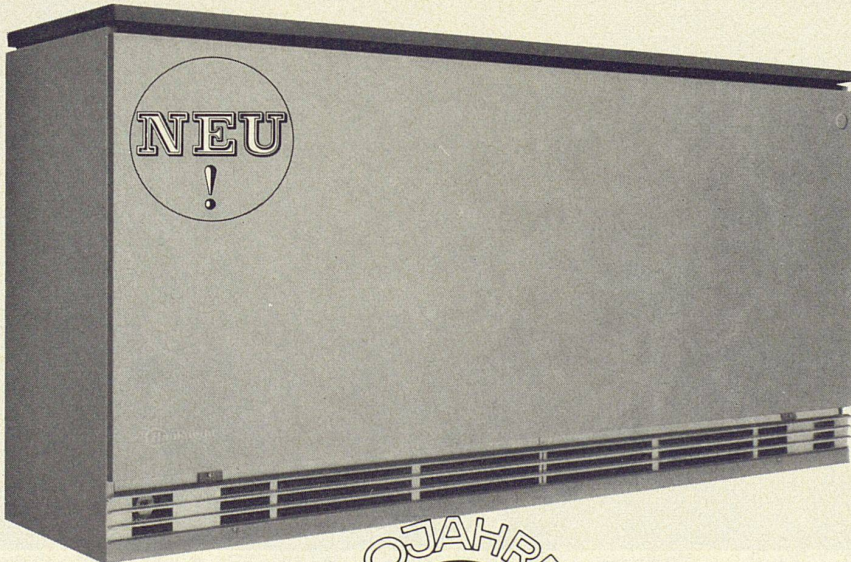


Sanitas AG, Sanitäre Apparate  
Küchen, Haushaltautomaten

8031 Zürich, Limmatplatz 7, Tel. 051 42 54 54  
3018 Bern, Bahnhofweg 82, Tel. 031 55 10 11

9000 St. Gallen, Sternackerstrasse 2, Tel. 071 22 40 05  
4000 Basel, Kannenfeldstrasse 22, Tel. 061 43 55 50

## Dieses Speicherheizgerät heizt billiger, ohne Bedienung, ohne Abgase, ohne Öeltank und Heizraum!



50 JAHRE  
**Bauknecht**

weiss, was Frauen wünschen!

Ein neues Heizsystem hat seinen Siegeszug angetreten. Nachts speichert das Gerät die Wärme zum reduzierten Stromtarif, tagsüber gibt es Wärme in gewünschter Menge ab. Automatische Regelung der Aufladung und individuelle Einstellung der Raumtemperatur durch Zimmer-Thermostat. Flachbauweise: nur 30 bzw. 36,5 cm tief! Lässt sich unter dem Fenstersims bündig anschliessen. Zeitlos-moderne Form, hohe Sicherheit und lange Lebensdauer. Vereinfachte Planung und viele kostensparende Vorteile. Kamine, Schächte, Leitungen und Tanks fallen weg. 9 Geräte für jeden Wärmebedarf.

Verlangen Sie unverbindlich die ausführliche Dokumentation mit dem Coupon!

**COUPON**

Ich wünsche die ausführliche Dokumentation über die neuen Bauknecht Elektro-Speicherheizgeräte.

Name \_\_\_\_\_

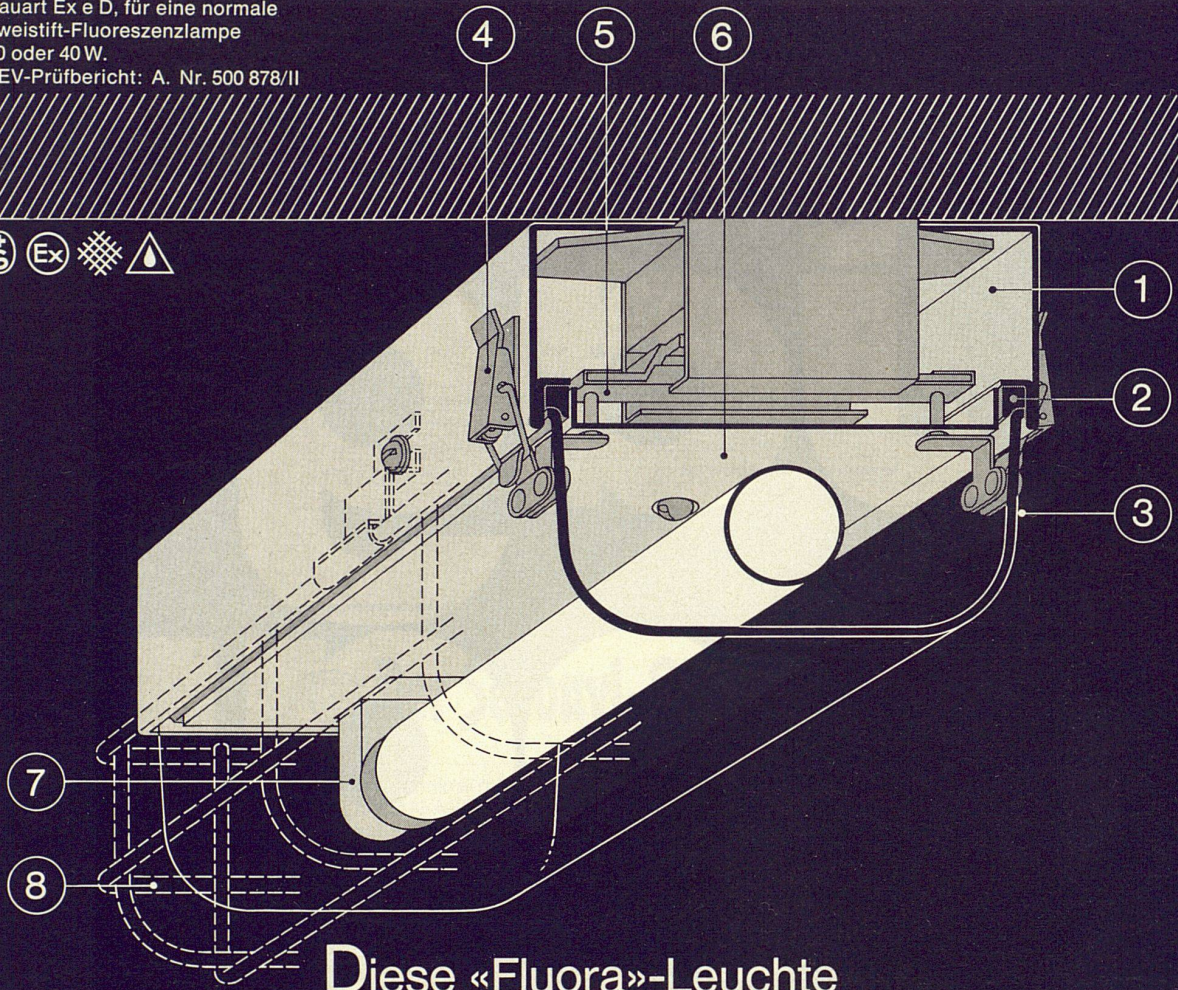
Adresse \_\_\_\_\_

PLZ/Ort \_\_\_\_\_

Fabrik und Generalvertrieb:  
Bauknecht Elektromaschinen AG,  
5705 Hallwil, Tel. 064/54 17 71

710

Explosionssichere Leuchte  
 Bauart Ex e D, für eine normale  
 Zweistift-Fluoreszenzlampe  
 20 oder 40 W.  
 SEV-Prüfbericht: A. Nr. 500 878/II

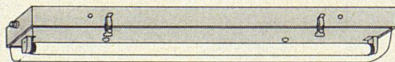


**Diese «Fluora»-Leuchte  
 hat keine Angst  
 vor explosionsfähigen  
 Gas-Luft- oder Dampf-Luft-  
 Gemischen**



●●● **M**it gutem Grund, denn sie ist speziell gebaut und ausgerüstet für den Einsatz in Räumen, in welchen explosionsfähige Gase und Dämpfe der Zündgruppen A bis D auftreten. Sie hat z. B.

- ein stabiles, weiss thermo-lackiertes Metallgehäuse ① mit stirnseitiger Stopfbüchseinführung, sowie mit Erdungsklemmen innen und aussen;



- eine starke Abdeckung ③ aus Klar-Acrylglas und eine alterungs- und temperaturbeständige Dichtung ② als Schutz vor dem Eindringen von Dämpfen, Staub und Spritzwasser ins Leuchteninnere;

- Normal-Schnallen-  
verschlüsse ④;

- einen druckfest gekapselten  
Schalter ⑤, welcher beim Abheben  
der Glaswanne die Leuchte sofort  
allpolig ausschaltet;

- ein Abdeckblech ⑥ über  
dem elektrischen Teil, das aus  
Sicherheitsgründen nur mit einem  
Spezienschlüssel abgenommen  
werden kann;

- Spezialfassungen ⑦ mit  
federndem Längenausgleich;

- und auf Verlangen zusätzlich  
einen starken, abklappbaren Schutz-  
korb ⑧, welcher leicht auch nach-

träglich an bereits montierte Leuchten befestigt werden kann.

**Explosionssichere Leuchten**  
 sind eine ganz besondere «Fluora»-  
 Spezialität. Mehr über sie, oder über  
 das vielseitige «Fluora»-Leuchten-  
 programm ganz allgemein, erfahren  
 Sie aus unserem neuesten, ausführ-  
 lichen Katalog . . . oder noch besser  
 von unserem lichttechnischen  
 Beratungsdienst. Beides steht unent-  
 geltlich zu Ihrer Verfügung.

**Fluora**

Spezialfabrik für Fluoreszenzleuchten,  
 9102 Herisau, Tel. 071/51 23 63

Für Schweizer Qualitäts-  
arbeit die Schweizer  
Qualitätsplatte Jago

# Jago span furniert

Limba  
Okumé  
Abachi

querfurniert 182x525 cm  
längsfurniert 260x182 cm

**Jago-Werke**  
**Jacques Goldinger AG**

Tischler- und Spanplattenfabrik  
8272 Ermatingen TG  
Telefon 072/61213

Bezug durch den Fachhandel

# Der textile Bodenbelag SEVONYL VS hält alles aus

wilde Kinder, schmutzige Schuhe, böse  
Bakterien, sanfte Löwenpfoten – und jeden Preisvergleich

denn:

SEVONYL VS ist vollsynthetisch

|                                  |                                   |
|----------------------------------|-----------------------------------|
| ... permanent antimikrobiell     | ... wärmeisolierend               |
| ... robust und unverwüstlich     | ... schalldämpfend                |
| ... resistent gegen Anschmutzung | ... schallabsorbierend            |
| ... leicht zu reinigen           | ... kostet weniger als Sie denken |
| ... und die Farben               |                                   |

SEVONYL VS – eine faszinierende Kollektion in 12 ausgesuchten Farben –  
die Palette des Architekten.

## Der Sevonyl-Steckbrief:



VS – vollsynthetisch, antimikrobiell  
ausgerüstet mit EULAN-ASEPT, armiert mit  
Trevira-hochfest-Träergewebe, Gehschicht aus  
100% Grilon (Nylon), 6fach vernadelt, vollimprägniert im  
UV-Verfahren. 12 Farben, in Bahnen à 2 m Breite.

Sevonyl VS ist ein Zusammenschluss der Spitzen-  
produkte Sevonyl S und Mexaflor normal und  
ist ab sofort über alle Grossisten und Detailisten des  
Fachhandels erhältlich.

# sevOnyl<sup>®</sup> VS

ein weiteres Produkt der Textilwerke Wollimex AG in Sevelen



## WOLLIMEX

Wollimex seit 1930  
40 Jahre Qualität  
40 Jahre Erfahrung  
40 Jahre Vertrauen

*Grilon*<sup>®</sup>



PS. und für ästhetische Sonderwünsche, nach wie vor: MEXAFLOR FORTE  
(Bahnen und Platten)

**BON** Ich interessiere mich für textile Bodenbeläge der  
Wollimex. Senden Sie mir bitte weiteres Informations-  
material.

Name: \_\_\_\_\_

Strasse: \_\_\_\_\_

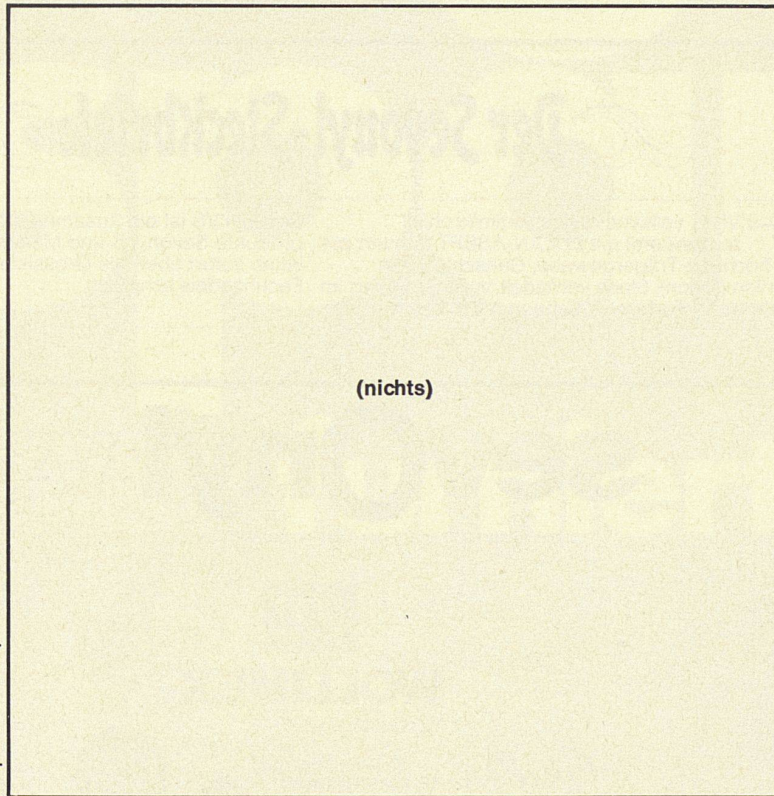
Ort: \_\_\_\_\_

Bitte einsenden an:  
Textilwerke Wollimex AG, 9475 Sevelen

EULAN-ASEPT<sup>®</sup>  
© = eingetragenes Warenzeichen der Farbwerke BAYER AG, Leverkusen  
GRILON<sup>®</sup>  
© = eingetragenes Warenzeichen der Grilon Werke, Ems/Schweiz  
Trevira-hochfest<sup>®</sup>  
© = eingetragenes Warenzeichen der Farbwerke HOECHST AG vorm. Meister Lucius + Brünig, Frankfurt a/Main



# Was könnte passieren, dass die kühlen Köpfe von Renesco den Kopf verlieren? Nichts.



workshop ag

Es sei denn, dass einmal wirklich nichts passieren sollte. Weil sie dann nämlich nicht so recht wissen, was sie mit ihren kühlen Köpfen anfangen sollen. Aber wann soll schon einmal wirklich nichts pas-

sieren, wann? – Solange aber noch in irgendeinem Bau an irgendeiner Stelle irgendwelches unerwünschte Wasser eindringen kann und vor eben dieser Stelle von irgendwelchen Leuten hitzig diskutiert wird: So lange sind die kühlen, besonnenen und schnell handelnden Spezialisten von RENESCO noch nötig. Und wie! – Sie wissen nämlich, welches die moderne Art ist, Undichtigkeiten am Bau zu beheben. Sie haben die jahrelangen Forschungen und praktischen Erfahrungen hinter sich, die es dazu braucht. Und sie sind sich so gewöhnt an versiegendes Wasser nach getaner Arbeit, dass sie darüber nicht einmal mehr ein Wort verlieren. Nasse Stellen, die plötzlich trocken werden, sind eben für sie etwas, das sie täglich sehen. Und auch das Aussergewöhnliche wird normal, wenn es täglich passiert. – Weil sie das alles wissen, weil sie über ein so umfangreiches know-how verfügen und weil sie laufend geschult und up-to-date gehalten werden, darum können sie auch so klar denken und schnell handeln. Darum haben sie es nicht nötig, hitzige Diskussionen zu führen. Und darum sind sie die kühlen Köpfe von RENESCO.



René Schmid + Co. AG  
Chemische Baustoffe  
Abdichtungen im Hoch-  
und Tiefbau  
Schaffhauserstrasse 359  
8050 Zürich  
Telefon 051 46 46 92

**renesco**

Die abgebildete Plastik stammt vom  
Luzerner Bildhauer Anton Egloff.



**Argolite**

*Kunststoffplattenwerk  
6130 Willisau LU, Tel. 045 - 6 19 12*

Diese Plastik hat doch überhaupt nichts mit unseren ARGOLITE-Kunststoffplatten zu tun. Wenn es wenigstens eine Plastik aus Kunststoff wäre. Aber Bronze, was soll das?

Wie soll man denn da einen vernünftigen Übergang finden – Diese Plastik ist doch ein Kunstwerk ... ein Kunstwerk ... ja also, wenn Sie so wollen, DAS ist die ARGOLITE-Platte natürlich auch. Lassen Sie sich nur einmal die neuen Farben zeigen. Und die neuen Strukturen. Und die neuen Preise. Und die vielen Formate.

Sie werden sehen: ARGOLITE lässt sich nur mit ARGOLITE vergleichen.

**Was soll denn  
eine Bronzeplastik**

**in einem  
Kunststoffplatten-  
Inserat?**

Kennen Sie eine Gemeinde, in welcher Steinzeug-Röhren *nicht* zugelassen sind? Wir kennen jedenfalls keine. Bei Verwendung von Steinzeug brauchen Sie sich nicht erst um Sonderbewilligungen zu bemühen. Sie haben auch so noch genug Sorgen mit Bauvorschriften.

Beratungsstelle Zürich  
Telefon 051/27 36 23

Für Kanalisationen und Hausentwässerungen, Röhren aus

# Steinzeug

mit der vorgefabrizierten **flexbell** - Steckmuffe



Vor- und Hauptkühlraum

## Qualität schont die Nerven

denn Qualität gibt keinen Anlass zu Aerger und Verdruss. Gibt es etwas Besseres als einen Autofrigor-Kühlautomaten, der auch nach vielen Jahren noch zur vollen Zufriedenheit funktioniert? Wir glauben es nicht.

Eine Autofrigor-Kühlanlage ist aber auch eine gute Kapitalanlage, selbst dann, wenn für die Anschaffung etwas mehr ausgelegt wird, denn Qualität macht sich immer bezahlt.

Die Qualität des von uns verwendeten Materials und die Perfekt-Montage, ausgeführt durch unser qualifiziertes Personal, geben unseren Anlagen das gewisse «Etwas», das zu einer guten Anlage gehört. Daran sollten Sie denken, wenn Sie an Ihrer Kühlanlage eine Aenderung oder Vergrößerung vornehmen. Darum:

## Für jeden Kältebedarf

**Autofrigor AG 8052 Zürich Schaffhauserstr. 473**  
Telefon (051) 48 15 55

Vertretungen und Servicestellen in:  
Baar, Basel, Bern, Biel, Charrat, Chur, Davos, Fribourg, Genève, Lausanne, Lugano, Luzern, St. Gallen.



# isolag decken

## FÜR AKUSTIK UND VENTILATION

Isolag, AG für Decken und Isolierungen Seestrasse 355, 8038 Zürich, Telefon 45 44 43

# Industrieböden Industrieböden Industrieböden Industrieböden Industrieböden Industrieböden Industrieböden Industrieböden

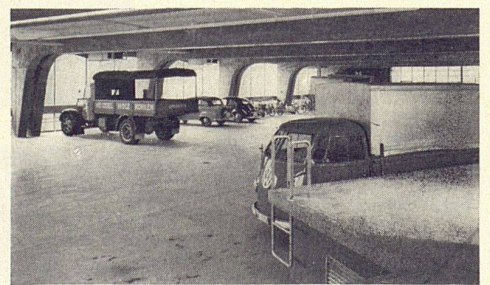
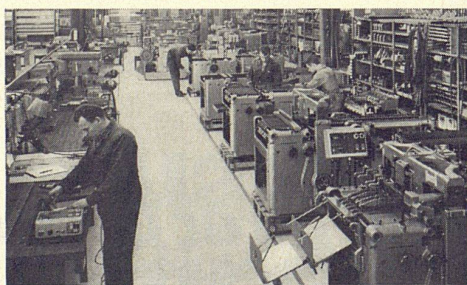
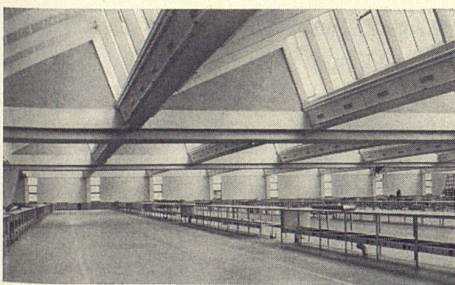
aus

## Hartbeton

oder

## Steinholz

168



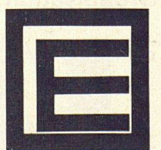
seit 1898

Die Spezialisten der Euböolithwerke AG in Olten kennen die Probleme der verschiedenen Bödenkonstruktionen und Beläge. Seit 1898 sind Tausende von Quadratmetern durch unsere Firma erstellt worden. Da kann man guten

Gewissens von grosser Erfahrung sprechen. Es gibt kaum eine Frage, die nicht bereits einmal von unseren Technikern behandelt worden ist. Alle möglichen Wünsche mussten schon erfüllt werden. Wünsche bezüglich Eigenschaften

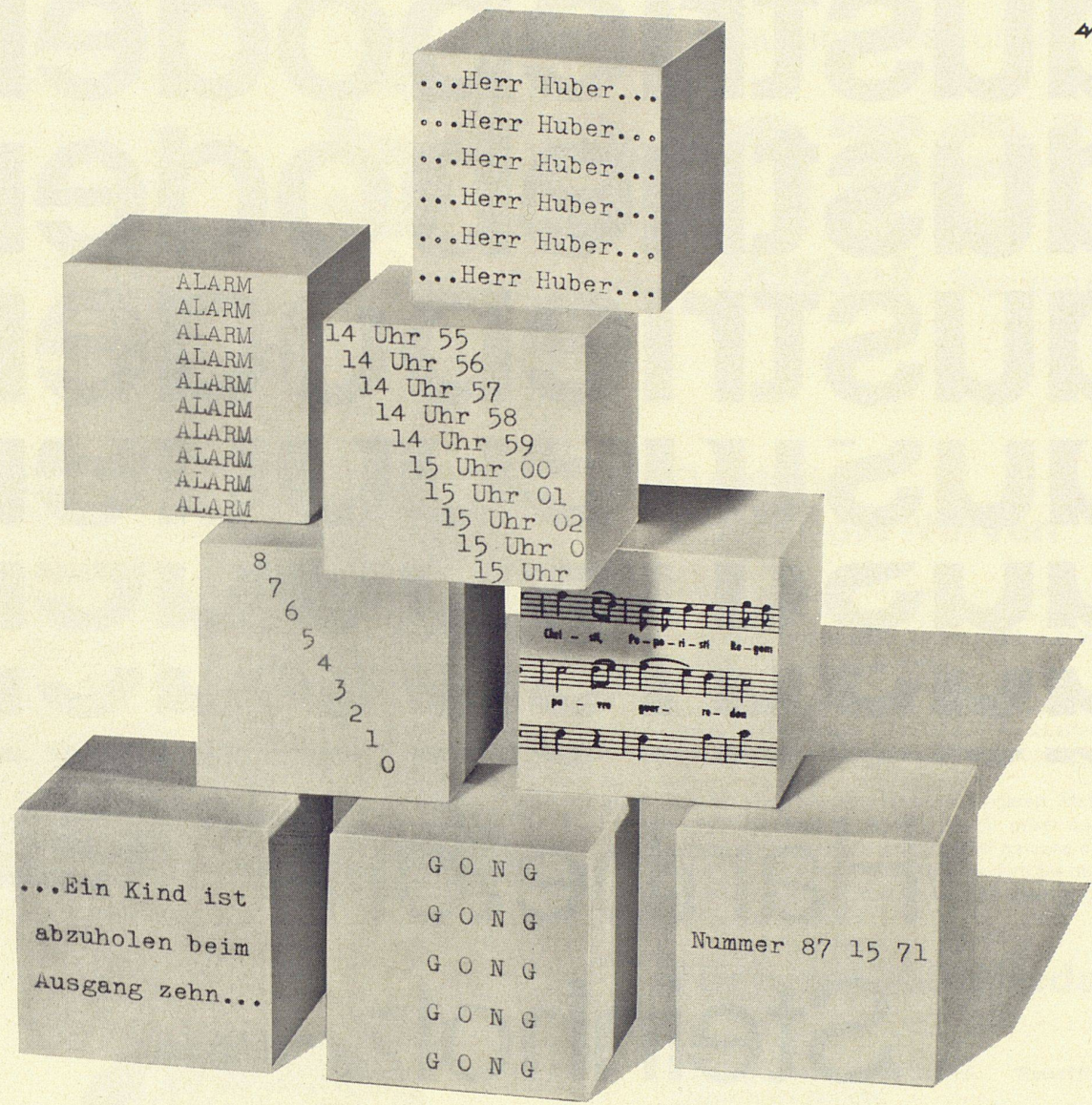
und Qualität, bezüglich Einbautermine, bezüglich Ausmasse, etc. Immer war die Erfahrung ausschlaggebend für die guten Resultate. Auch Ihnen stellen wir diese umfangreiche Erfahrung gerne zur Verfügung.

# Euböolithwerke AG



Tannwaldstrasse 62 4600 Olten Telephon 062-212335

XLV



# Akustik-Anlagen - Bausteine Ihrer Organisation

Durchsagen, Backgroundmusik und Gongzeichen erwarten Sie von jeder Verstärkeranlage. – Haben Sie aber schon einmal nachgedacht, wieviel mehr Ihrem Betrieb eine akustische Anlage noch bieten könnte? Wollen Sie an einer Besprechung von Ihrem Schreibtisch aus teilnehmen? Benötigen Sie eine eindeutige Befehlsübermittlung bei Notzuständen? Wünschen Sie die rasche Durchgabe von Resultaten oder wollen Sie wichtige Entschlüsse auf einem zentralen Tonband festhalten? Wir wissen, dass Ihre Organisation individuelle Ansprüche stellt – wann dürfen wir sie (Sie) kennenlernen?

Zellweger AG, Apparate- und Maschinenfabriken Uster, CH-8610 Uster



691

Armierungsstähle

Armierungsnetze

Ablaufleitungen  
aus Gusseisen,  
plastifiziertem Stahl  
und  
Kunststoff

Schachtabdeckungen  
und Strassenroste

Ausrüstungen für Kläranlagen

Druckrohre, Formstücke und Armaturen  
aus Gusseisen  
für Wasser- und Gasleitungen

Heizkessel

Radiatoren  
und Heizwände

Heizölbehälter

Cheminée-Einsätze

Baumaschinen, Krane, Förderanlagen

VON ROLL AG.  
4563 Gerlafingen



**Qualitätsprodukte  
für den Hoch- und  
Tiefbau**

**VON ROLL**

## BW-PARK-LINE

Ein neues Gesicht unter den Bodenbelägen!

BW-PARK-LINE — der Parkettboden  
mit dem zarten, seidigen Glanz —  
luxuriös und schmeichelnd.

Jede Platte ein Spiel der Natur...  
die Struktur von auserlesenen Hölzern —  
die den Boden so lebhaft-elegant macht.

BW-PARK-LINE — ein Boden für alle,  
die das Schöne, das Wohnlich-Warme,  
das Gediegen-Elegante suchen —  
(natürlich auch das Zweckmässigste)!

BW-PARK-LINE ist noch mehr —  
BW-PARK-LINE ist ein neues Wohnenerlebnis!  
Gönnen Sie sich die Freude —  
schaffen Sie mit BW-PARK-LINE.

### COUPON

Bitte um ausführliche Unterlagen über  
BW-PARK-LINE  
Wünsche den Besuch Ihres technischen Beraters

Name: \_\_\_\_\_

Strasse: \_\_\_\_\_

PLZ, Ort: \_\_\_\_\_

Bauwerk AG, Bodenbelags-Industrie  
9430 St.Margrethen

### PS :

Übrigens, BW-PARK-LINE ist vorfabriziert zu  
30x30-cm-Platten, in Palisander, Burma-Teak,  
Eiche und Mahagoni.

Mit dem Coupon können Sie sich ausführliches  
Prospekt- und Mustermaterial senden lassen.