

Zeitschrift: Das Werk : Architektur und Kunst = L'oeuvre : architecture et art
Band: 57 (1970)
Heft: 5: Möbel, Räume, Häuser aus Papier

Werbung

Nutzungsbedingungen

Die ETH-Bibliothek ist die Anbieterin der digitalisierten Zeitschriften auf E-Periodica. Sie besitzt keine Urheberrechte an den Zeitschriften und ist nicht verantwortlich für deren Inhalte. Die Rechte liegen in der Regel bei den Herausgebern beziehungsweise den externen Rechteinhabern. Das Veröffentlichen von Bildern in Print- und Online-Publikationen sowie auf Social Media-Kanälen oder Webseiten ist nur mit vorheriger Genehmigung der Rechteinhaber erlaubt. [Mehr erfahren](#)

Conditions d'utilisation

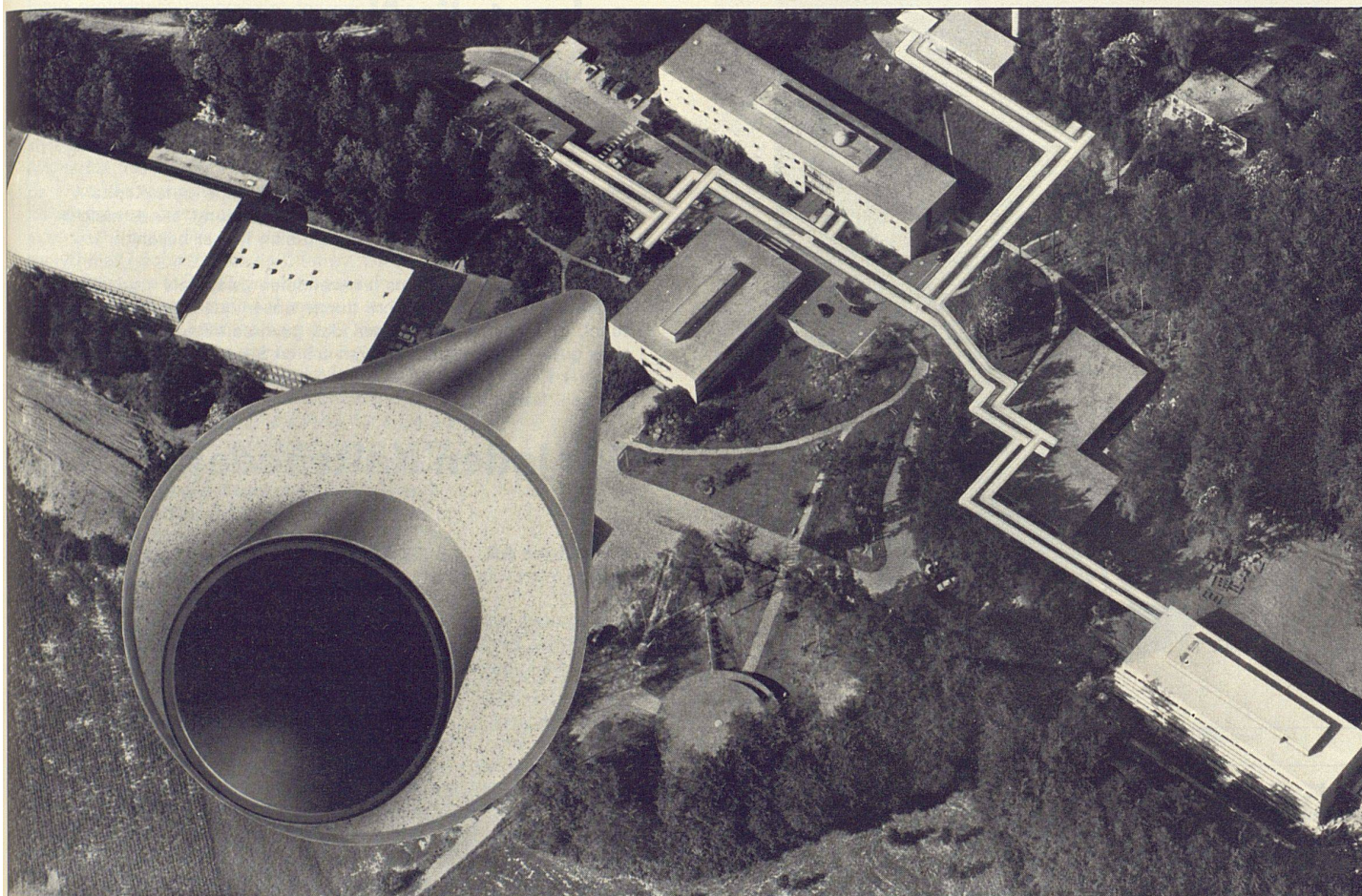
L'ETH Library est le fournisseur des revues numérisées. Elle ne détient aucun droit d'auteur sur les revues et n'est pas responsable de leur contenu. En règle générale, les droits sont détenus par les éditeurs ou les détenteurs de droits externes. La reproduction d'images dans des publications imprimées ou en ligne ainsi que sur des canaux de médias sociaux ou des sites web n'est autorisée qu'avec l'accord préalable des détenteurs des droits. [En savoir plus](#)

Terms of use

The ETH Library is the provider of the digitised journals. It does not own any copyrights to the journals and is not responsible for their content. The rights usually lie with the publishers or the external rights holders. Publishing images in print and online publications, as well as on social media channels or websites, is only permitted with the prior consent of the rights holders. [Find out more](#)

Download PDF: 19.02.2026

ETH-Bibliothek Zürich, E-Periodica, <https://www.e-periodica.ch>



Mit ®Hartmoltopren verlegte Rohre beim Max-Planck-Institut für Kernphysik in Heidelberg. Freigegeben durch Regierungspräsidium Nordbaden Nr. 10/2233.

Max-Planck-Institut für Kernphysik in Heidelberg: Für die Fernheizleitungen ist nur ein Rohrisolierungs-Material fortschrittlich genug – Hartmoltopren

Die mit dem Polyurethan-Hartschaum nach dem Hartmoltopren-System vorisolierten Rohre besitzen besonders günstige mechanische Eigenschaften und bewirken eine hervorragende Wärmeisolierung. Neben den vorbildlichen Isolierwerten ist die Wirtschaftlichkeit überdurchschnittlich hoch. Die Rohre haben sich für das direkte Verlegen in der Erde gut bewährt. Sie werden bereits verlegefertig angeliefert. Die Schweißstellen werden mit Isolierhalbschalen eingebunden und wasserdicht abgeschlossen oder nach dem neuesten Verfahren mit Muffenrohren überdeckt und an Ort und Stelle mit Hartmoltopren isoliert.

Das Hartmoltopren-System spart 50% Zeit und damit Geld

Das Verlegen der mit Hartmoltopren vorisolierten

ten Rohre ist ungewöhnlich rationell. Ein wesentlicher Vorteil ist, daß zur kompletten Abwicklung der Arbeiten nur noch mit zwei Firmen zusammengearbeitet werden muß. Besonders interessant ist der preisliche Aspekt. Sowohl Rohre mit kleinen als auch mit großen Querschnitten sind wesentlich billiger als die bei konventionellen Verlegungen. Die ersten ®Pan-Isovit-Rohrleitungen von der Meier-Schenk AG, 8105 Regensdorf, wurden bereits verlegt – problemlos und unkompliziert!

Überzeugen Sie sich selbst

Informieren Sie sich kostenlos und unverbindlich in allen Fragen des neuen Hartmoltopren-Systems. Wir senden Ihnen gern ein Musterstück für Ihre Tests.

Musterstück/Information 910 A

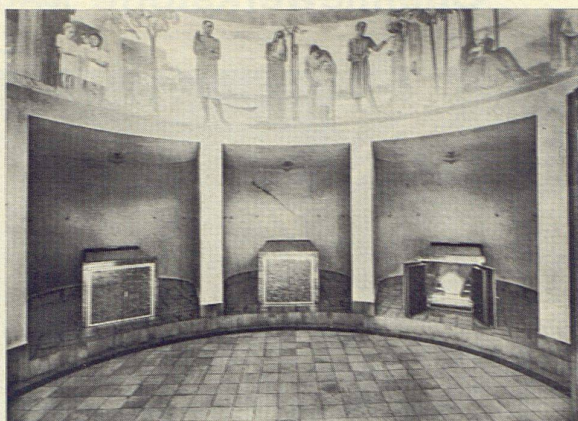
Aktiengesellschaft vorm. Emil Vogel,
Postfach, CH 8032 Zürich

- ☐ Wir möchten Hartmoltopren prüfen und bitten um ein Rohrsegment.
- ☐ Wir hätten gern den ausführlichen Hartmoltopren-Prospekt.
- ☐ Wir bitten um Ihre Beratung bzw. um Vermittlung von Spezialfirmen, die uns bei der Lösung unseres Isolierungsproblems unter Verwendung von Hartmoltopren behilflich sind.

®hartmoltopren
system



Polyurethan-Hartschaum



Katafalkanlage im Krematorium Luzern

Qualität schont die Nerven

denn Qualität gibt keinen Anlass zu Aerger und Verdruss. Gibt es etwas Besseres als einen Autofrigo-Kühlautomaten, der auch nach vielen Jahren noch zur vollen Zufriedenheit funktioniert? Wir glauben es nicht.

Eine Autofrigo-Kühlanlage ist aber auch eine gute Kapitalanlage, selbst dann, wenn für die Anschaffung etwas mehr ausgelegt wird, denn Qualität macht sich immer bezahlt.

Die Qualität des von uns verwendeten Materials und die Perfekt-Montage, ausgeführt durch unser qualifiziertes Personal, geben unseren Anlagen das gewisse «Etwas», das zu einer guten Anlage gehört. Daran sollten Sie denken, wenn Sie an Ihrer Kühlanlage eine Aenderung oder Vergrösserung vornehmen. Darum:

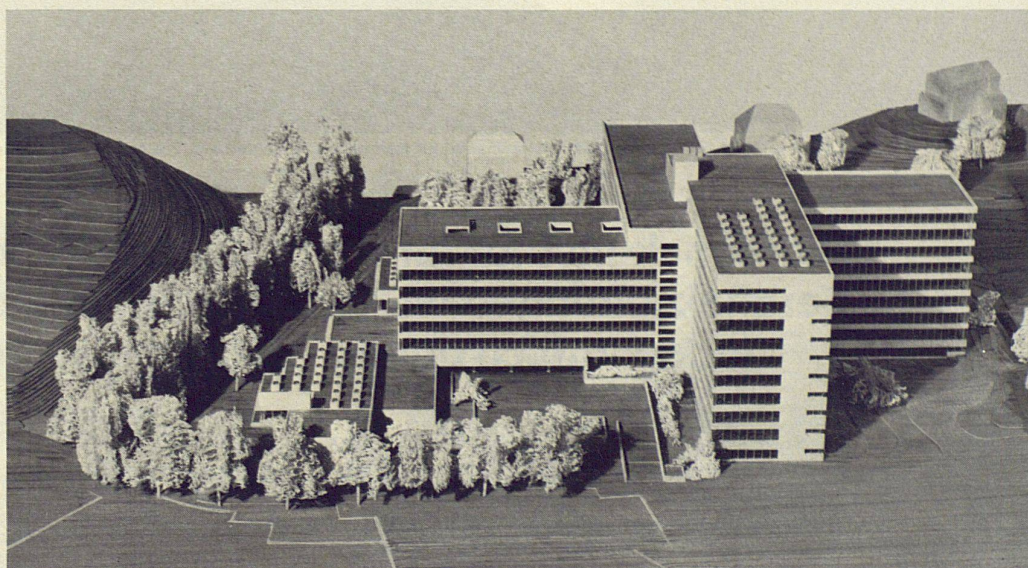
Für jeden Kältebedarf



Autofrigo AG 8052 Zürich Schaffhauserstr. 473
Telefon (051) 48 15 55

Vertretungen und Servicestellen in:
Baar, Basel, Bern, Biel, Charrat, Chur, Davos, Fribourg, Genève,
Lausanne, Lugano, Luzern, St. Gallen.

**35 000m²
CORDOUAL
DECOR**



35 000m² Wandbekleidungsprobleme

wurden bei der neuen Generaldirektion der PTT in Bern durch CORDOUAL DECOR-Tapeten gelöst. CORDOUAL DECOR ist eine Wandbekleidung aus PVC auf Gewebeträger, die überall dort empfohlen werden kann, wo lange Lebensdauer, Sauberkeit, dekoratives Aussehen und scharfe Kalkulation auf einen Nenner gebracht werden müssen.

Verlangen Sie Dokumentation und Kollektion (über 100 Muster) bei Ihrem Tapetenhändler, Maler oder direkt bei

CORDOUAL

Turnerstraße 26 8006 Zürich Telefon 051 26 72 72