

Zeitschrift: Das Werk : Architektur und Kunst = L'oeuvre : architecture et art
Band: 57 (1970)
Heft: 4: Sozialer Wohnungsbau

Werbung

Nutzungsbedingungen

Die ETH-Bibliothek ist die Anbieterin der digitalisierten Zeitschriften auf E-Periodica. Sie besitzt keine Urheberrechte an den Zeitschriften und ist nicht verantwortlich für deren Inhalte. Die Rechte liegen in der Regel bei den Herausgebern beziehungsweise den externen Rechteinhabern. Das Veröffentlichen von Bildern in Print- und Online-Publikationen sowie auf Social Media-Kanälen oder Webseiten ist nur mit vorheriger Genehmigung der Rechteinhaber erlaubt. [Mehr erfahren](#)

Conditions d'utilisation

L'ETH Library est le fournisseur des revues numérisées. Elle ne détient aucun droit d'auteur sur les revues et n'est pas responsable de leur contenu. En règle générale, les droits sont détenus par les éditeurs ou les détenteurs de droits externes. La reproduction d'images dans des publications imprimées ou en ligne ainsi que sur des canaux de médias sociaux ou des sites web n'est autorisée qu'avec l'accord préalable des détenteurs des droits. [En savoir plus](#)

Terms of use

The ETH Library is the provider of the digitised journals. It does not own any copyrights to the journals and is not responsible for their content. The rights usually lie with the publishers or the external rights holders. Publishing images in print and online publications, as well as on social media channels or websites, is only permitted with the prior consent of the rights holders. [Find out more](#)

Download PDF: 14.01.2026

ETH-Bibliothek Zürich, E-Periodica, <https://www.e-periodica.ch>

KELLPAX Fabrikationsprogramm:

- Metallbau
- Metallfassaden
- Kellpax-Normtüren
- Kellpax-Türen und -Tore
- «tormatic»-funkgesteuerte Torantriebe
- Alupan-Türblätter
- Kellcopan-Türblätter
- Doppelböden für Kommando- und Computerräume
- Wandtafeln für Schulen + Planung

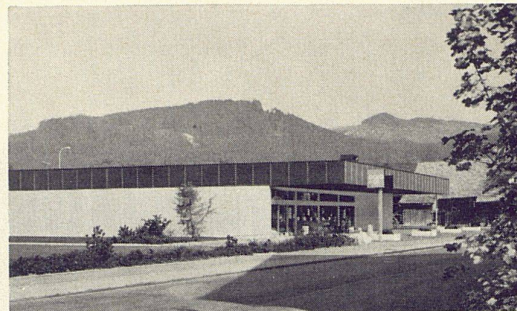
**gut
modern
individuell**

Was immer Sie auch planen, mit KELLPAX bauen Sie: «gut, modern, individuell.»

Wenden Sie sich an den KELLPAX-Beratungsdienst; er steht jederzeit kostenlos zu Ihrer Verfügung.

KELLPAX am COOP-Center, Thun-Dürrenast

Architekt: Fritz Moser, Molkereiweg 5, Thun



KELLPAX-Fassaden

Die Anlage COOP gliedert sich in zwei Fassaden-Aufbauarten.

Die Fassaden Süd, Nord und Ost sind in konventioneller Art aufgemauert und verkleidet mit wetterfesten KELLPAX-Platten 10 mm. Die Sichtseite ist bewehrt mit Peralumanblech 0,7 mm, mattiert und oxydiert. Rückseiten (Gegenzug) mit Reinaluminiumblech 0,5 mm blank. Vertikale Plattenfugen mit 2-Komponenten-Kitt (Thiokol) versiegelt. Sämtliche Plattenkanten sind mit unterem Schlagschutz versehen. Die hinterlüftete Außenhaut ist auf eine Unterkonstruktion aus Aluminium montiert. Die Halteschienen sind verschraubt an die in die Schalung eingelegte Lattung (rostfreie Schrauben). Die Fassadenplatten sind auf die Unterkonstruktion verleimt, also völlig schraubenlos.

Die Fassaden-Westseite besteht aus KELLPAX-Außenwandplatten von 60 mm Stärke; $k = 0,85 \text{ kcal/m}^2/\text{h}/^\circ\text{C}$. Die Außenwandplatten sind beidseitig bewehrt mit Peralumanblech 1,2 mm, mattiert und oxydiert, verklebt auf Hartschicht aus wetterfestem Sperrholz von 10 mm Dicke. Als Mittellage und Isolation ist eine Mineralfaserplatte verwendet worden. Die vertikalen Stoßfugen sind ausgekittet, wie die hinterlüftete Außenhaut, mit 2-Komponenten-Kitt (Thiokol). Die unteren äußeren Plattenkanten sind wiederum mit Schlagschutz versehen.

kellpax

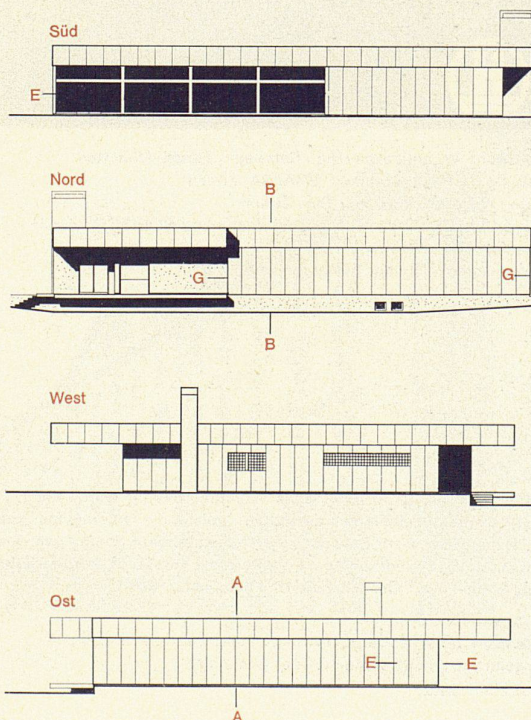
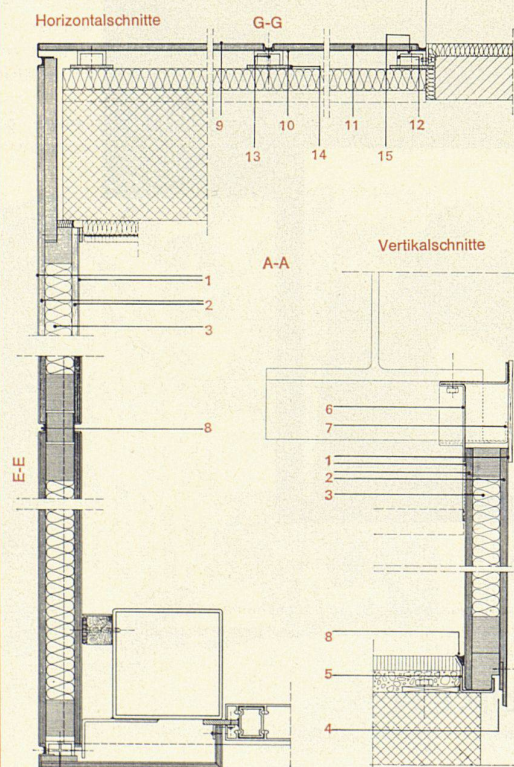
Metallbau

Keller + Co AG 5313 Klingnau Tel. 056 45 2771

Technisches Zweigbüro Zürich, Grünhaldenstrasse 6, Telefon 051 46 99 77

Legende:

- | | | |
|--|--|--|
| 1 Peralumanblech 1,2 mm, mattiert und oxydiert | 6 obere Halteschiene FE Rostschutz behandelt | 11 Sperrholz DIN 68705 AW 100, 8 mm |
| 2 Sperrholz DIN 68705 AW 100, 10 mm | 7 Fixierschienen | 12 Aluminiumschiene 40/20/4 |
| 3 Mineralfaserplatte 38 mm | 8 dauerplastischer Kitt | 13 Aluminium-Holzschrauben $\varnothing 6 \times 50$ |
| 4 unterer Schlagschutz Al. | 9 Peralumanblech 0,7 mm, mattiert und oxydiert | 14 Futter |
| 5 untere Halteschiene FE Rostschutz behandelt | 10 Reinaluminium 0,5 mm, blank | 15 Leimfuge |



Leca® bleibt Leca®!



Städtische Wohnüberbauung «Salzweg», Zürich-Altstetten
Planung: M. Pauli, Architekt, BSA/SIA, Zürich
Statik: H. Perrin, Ingenieur SIA, Zürich
Bauausführung: Gemeinschaftsunternehmung BORISCO, Zürich
(Bonomo/Rieke/Scotoni)
Koordinationsplanung: Systembau AG, Zürich



50

Diese moderne, stadtzürcherische Wohnüberbauung wurde mit Leca-Leichtbetonelementen ausgeführt, welche die Unternehmer auf der Baustelle in einer Feldfabrik herstellen. Andere Siedlungen wurden in Leca-Schüttnbeton gebaut. Weitere mit industriell vorgefertigten Leca-Elementen. Oder mit Leca-Hohlblockmauerwerk.

Leca lässt die Wahl der Konstruktion und Bauweise frei. Ob vorgefertigt, an Ort betoniert oder gemauert:
Leca bleibt Leca!

Leca ist geblähter Ton mit hervorragenden material-technischen Eigenschaften.

Leca ist hochisolierend, feuerbeständig und schallhemmend.

Leca ist gründlich erprobt und hat sich als vielseitiger, wirtschaftlicher Bau- und Isolierstoff bewährt.

AG HUNZIKER + CIE

Baustoff-Fabriken in Zürich, Bern, Brugg, Landquart, Olten und Pfäffikon SZ