

**Zeitschrift:** Das Werk : Architektur und Kunst = L'oeuvre : architecture et art  
**Band:** 57 (1970)  
**Heft:** 4: Sozialer Wohnungsbau

## Werbung

### Nutzungsbedingungen

Die ETH-Bibliothek ist die Anbieterin der digitalisierten Zeitschriften auf E-Periodica. Sie besitzt keine Urheberrechte an den Zeitschriften und ist nicht verantwortlich für deren Inhalte. Die Rechte liegen in der Regel bei den Herausgebern beziehungsweise den externen Rechteinhabern. Das Veröffentlichen von Bildern in Print- und Online-Publikationen sowie auf Social Media-Kanälen oder Webseiten ist nur mit vorheriger Genehmigung der Rechteinhaber erlaubt. [Mehr erfahren](#)

### Conditions d'utilisation

L'ETH Library est le fournisseur des revues numérisées. Elle ne détient aucun droit d'auteur sur les revues et n'est pas responsable de leur contenu. En règle générale, les droits sont détenus par les éditeurs ou les détenteurs de droits externes. La reproduction d'images dans des publications imprimées ou en ligne ainsi que sur des canaux de médias sociaux ou des sites web n'est autorisée qu'avec l'accord préalable des détenteurs des droits. [En savoir plus](#)

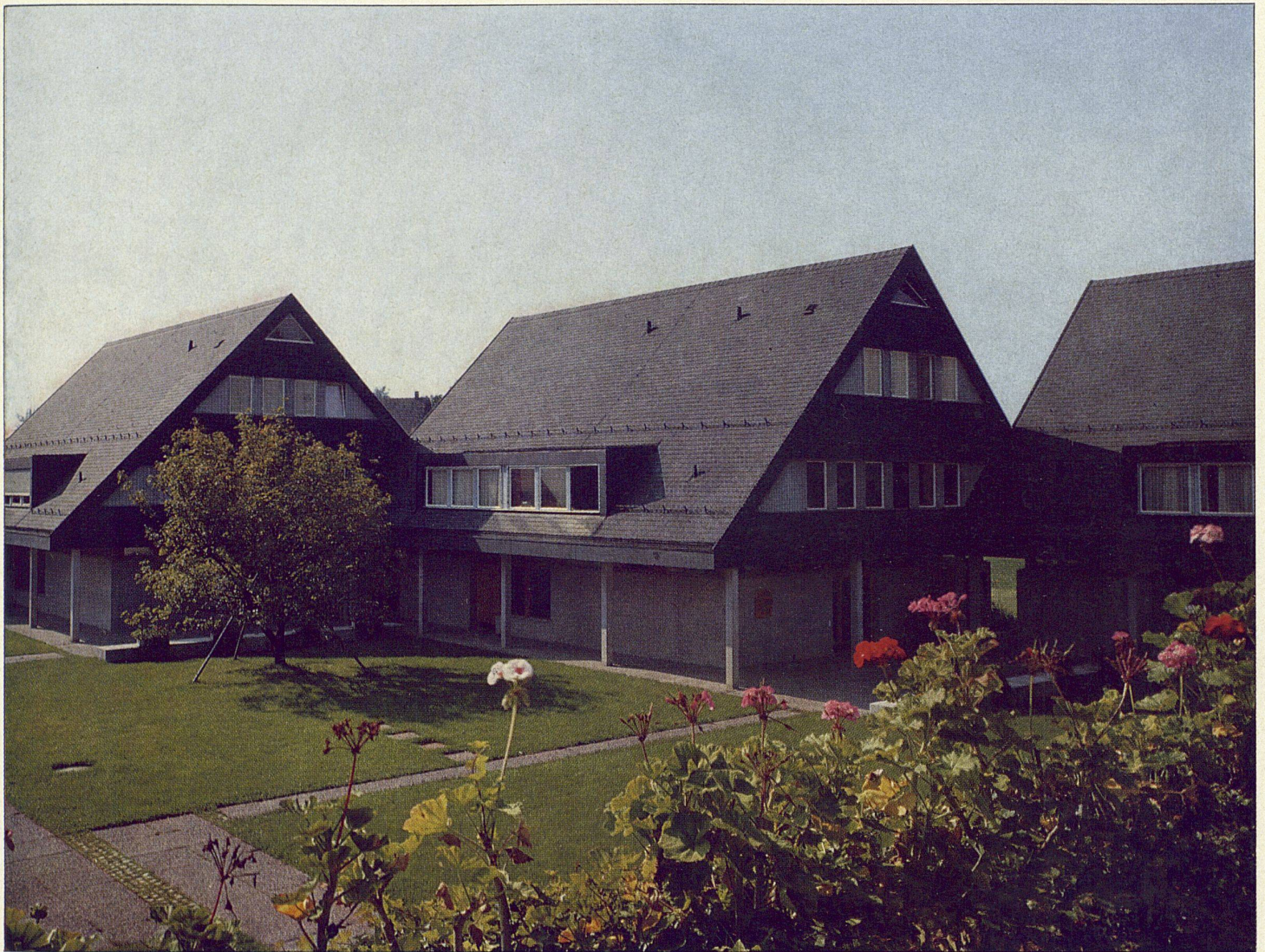
### Terms of use

The ETH Library is the provider of the digitised journals. It does not own any copyrights to the journals and is not responsible for their content. The rights usually lie with the publishers or the external rights holders. Publishing images in print and online publications, as well as on social media channels or websites, is only permitted with the prior consent of the rights holders. [Find out more](#)

**Download PDF:** 05.04.2026

**ETH-Bibliothek Zürich, E-Periodica, <https://www.e-periodica.ch>**

# Bayer



Erziehungsheim der Zürcher Pestalozzi-Stiftung, Knonau. Dach und Fassade Asbestzement „Eternit“ schwarz, SC 49. Architekten: H. und A. Hubacher, Peter Issler, BSA/SIA, Oern Gunkel, SIA, Zürich. Foto: Eternit AG.

## Bayer fördert farbiges Bauen. Beispiel: Asbestzement.

Bayer liefert Buntpigmente — licht- und wetterbeständig, kalk- und zementfest. — In mehr als 30 dezerten und kräftigen Farbtönen. Zur Einfärbung von Betonfertigteilen, Putz, Asbestzement. Für die Gestaltung fortschrittlicher, farbiger Bauwerke.

### Warum Eternit-Asbestzement farbig?

Weil Sie mehr Möglichkeiten architektonischer Gestaltung erhalten: durch die

Zahl der Farbtöne, durch die Größe und Form der Platten und durch die Art, wie diese Platten verlegt werden. Doch damit nicht genug: Sie können bei der Gestaltung bewußt Kontraste setzen.

Dafür stehen Ihnen die Asbestzement-Produkte der Eternit AG, Niederurnen, zur Verfügung — eingefärbt mit anorganischen Bayer-Buntpigmenten.

Bitte schreiben Sie uns, wenn Sie mehr

Informationen über diese Pigmente erhalten möchten.

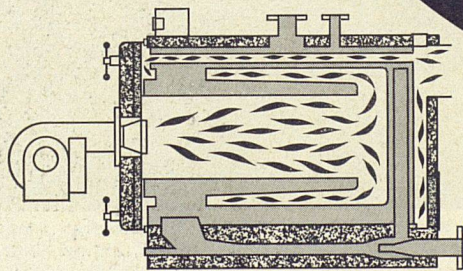
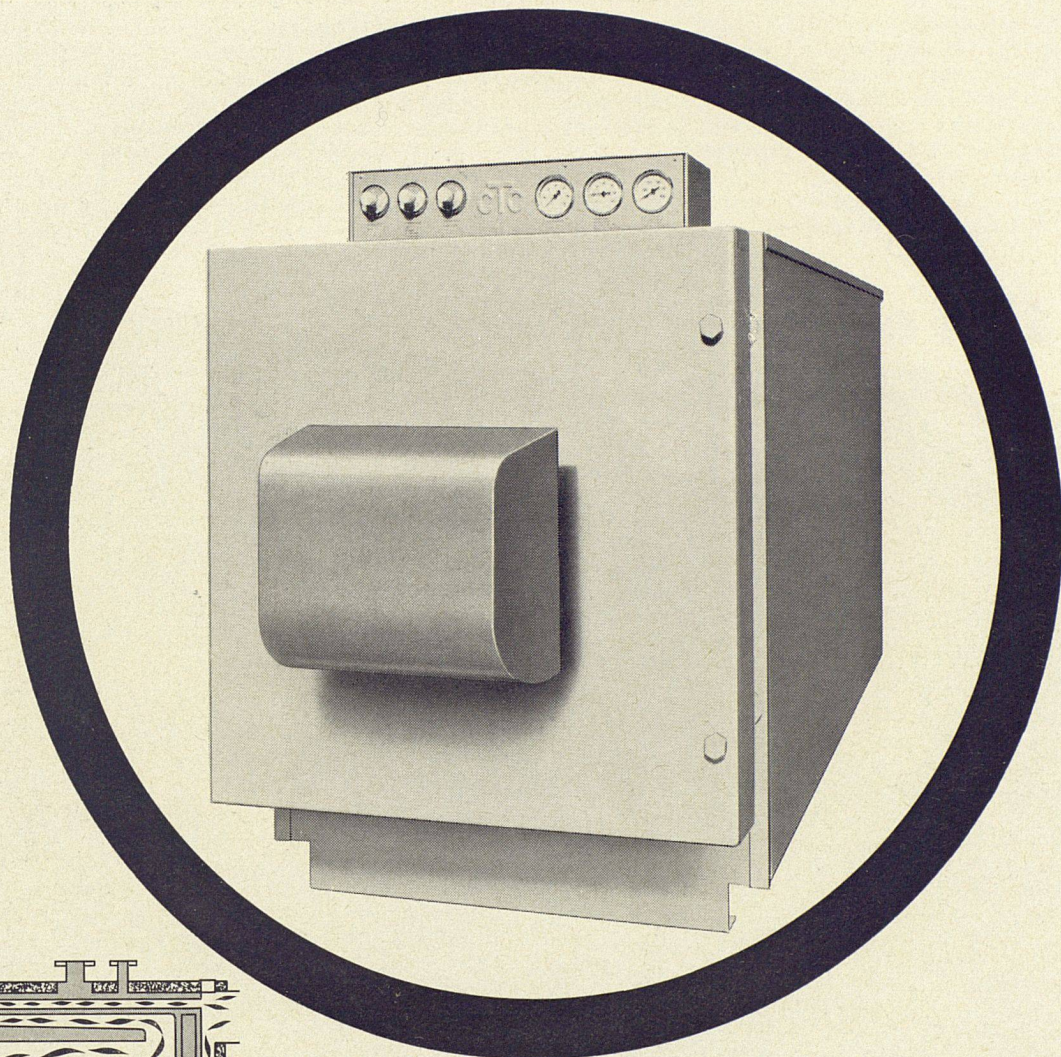
### Information 912 A

Aktiengesellschaft vorm. Emil Vogel,  
Postfach, CH 8032 Zürich

Ich bitte um ausführliche Informationen über anorg. Bayer-Buntpigmente.

**bayer pigmente**





## **ctc** Überdruckkessel

Für Überbauungen, Hochhäuser, Kommunal- und Industriebauten. Der CTC Überdruckkessel, Typ 1200, ist speziell für Öl- oder Gasfeuerung konstruiert. Lieferbar mit oder ohne Zellen-Hochleistungs-Boiler aus Chromstahl.

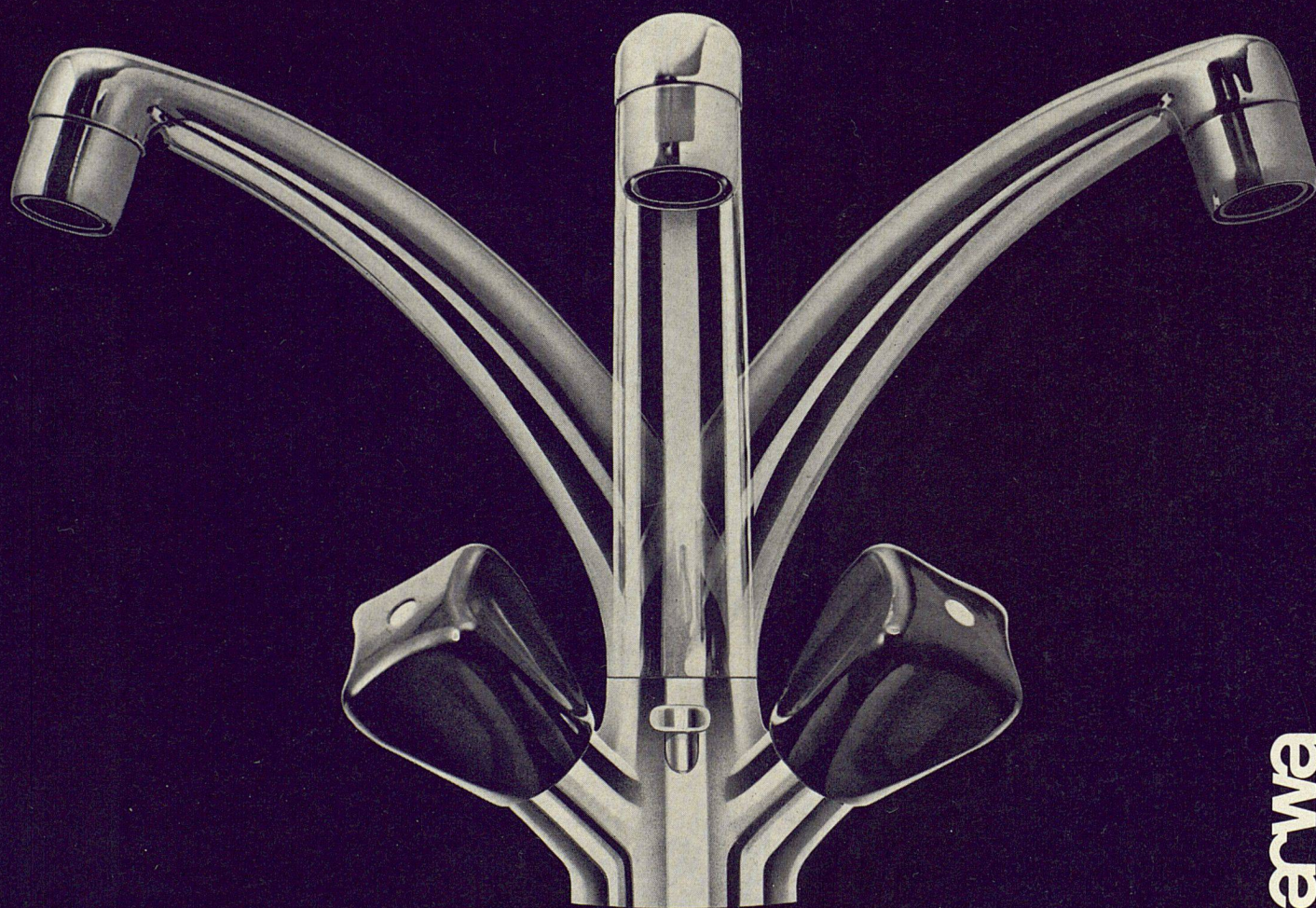
Die Rauchgase werden von der Flamme weg zurück in die vordere Umkehrkammer und dann durch die Nachschaltheizflächen dem Rauchgassammler zugeführt. Dieses Prinzip erlaubt eine optimale Ausnützung der Rauchgase.

Leistung von 130 000 – 2 000 000 kcal/h. 10 Jahre Garantie. Auskunft durch:

**ctc**

Wärmespeicher AG 8021 Zürich  
Röntgenstrasse 22, Telefon (051) 42 85 40

# arwa-funktionell richtige Eleganz



Einer durchdachten Konstruktion eine gute Form geben, das ist die Idee guten Designs. Diese Idee steckt hinter der «arwa-typ» Einkörper-Waschtischbatterie.

Deshalb hat sie einen elegant hohen, schwenkbaren Auslauf (erleichtert das Reinigen des Lavabos) und einen leicht bedienbaren Betätigungsgriff für den Ablauf.

Die Ventilgriffe mit den aus Kunststoff eingesetzten (nicht aufgeklebten) Rot- und Blaupunkt-Bezeichnungen sind nach der Hand geformt und deshalb auch für feuchte Hände sehr griffig.

Armaturenfabrik Wallisellen AG

Neue Winterthurerstrasse 120  
8304 Wallisellen  
Telefon 051 93 31 77


arwa — funktionell richtige Eleganz

# AUSWAHL

ist fast alles



# Schoop



®  
**TERSUISSE**  
qualité contrôlée

Das andere ist Qualität.  
Zum Beispiel Tersuisse –  
das ideale Material für  
Gardinen. Sie sollten uns  
einmal in einem unserer  
Engros-Show-Rooms  
besuchen. Ganz erstaunlich,  
wie viel wir Ihnen zu  
zeigen haben. Und wie viel  
davon aus Tersuisse ist.  
Und wie prompt wir Ihnen  
alles liefern können.

Schoop & Co.  
8152 Glattbrugg-Zürich  
Sägereistrasse 21  
051 833030

4000 Basel  
Gartenstrasse 5  
061 419530

3001 Bern  
Neugasse 25  
031 227064

1000 Lausanne  
Chemin de la Joliette 2  
021 261957

6900 Lugano  
Via Zurigo 9  
091 20590

1010 Wien 1  
Schwedenplatz 2  
02222 636830