

Zeitschrift: Das Werk : Architektur und Kunst = L'oeuvre : architecture et art
Band: 57 (1970)
Heft: 4: Sozialer Wohnungsbau

Artikel: Überbauung Freudenberg in Sins AG : Architekt Jakob Schilling
Autor: [s.n.]
DOI: <https://doi.org/10.5169/seals-82185>

Nutzungsbedingungen

Die ETH-Bibliothek ist die Anbieterin der digitalisierten Zeitschriften auf E-Periodica. Sie besitzt keine Urheberrechte an den Zeitschriften und ist nicht verantwortlich für deren Inhalte. Die Rechte liegen in der Regel bei den Herausgebern beziehungsweise den externen Rechteinhabern. Das Veröffentlichen von Bildern in Print- und Online-Publikationen sowie auf Social Media-Kanälen oder Webseiten ist nur mit vorheriger Genehmigung der Rechteinhaber erlaubt. [Mehr erfahren](#)

Conditions d'utilisation

L'ETH Library est le fournisseur des revues numérisées. Elle ne détient aucun droit d'auteur sur les revues et n'est pas responsable de leur contenu. En règle générale, les droits sont détenus par les éditeurs ou les détenteurs de droits externes. La reproduction d'images dans des publications imprimées ou en ligne ainsi que sur des canaux de médias sociaux ou des sites web n'est autorisée qu'avec l'accord préalable des détenteurs des droits. [En savoir plus](#)

Terms of use

The ETH Library is the provider of the digitised journals. It does not own any copyrights to the journals and is not responsible for their content. The rights usually lie with the publishers or the external rights holders. Publishing images in print and online publications, as well as on social media channels or websites, is only permitted with the prior consent of the rights holders. [Find out more](#)

Download PDF: 02.04.2026

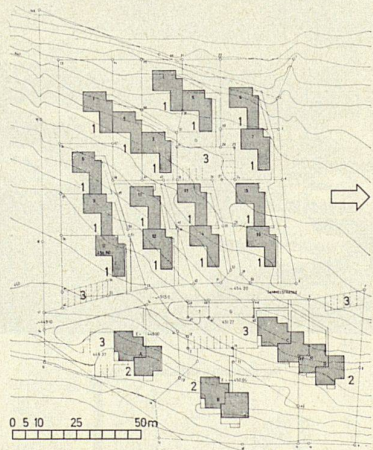
ETH-Bibliothek Zürich, E-Periodica, <https://www.e-periodica.ch>

Überbauung Freudenberg in Sins AG

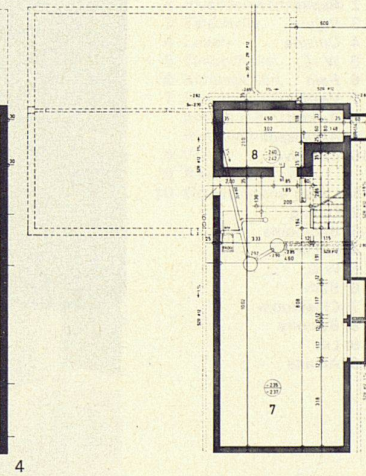
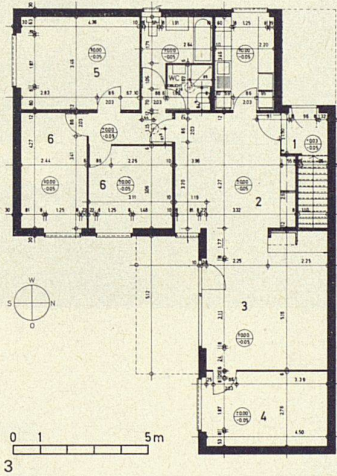
Architekt: Jakob Schilling SIA, Zürich
Baukosten eines Einfamilienhauses (ohne Land
und Erschließung) Fr. 90 000.-
Fr. 128.-/m³



1



2



- 1 Einfamilienhaus
- 2 Mehrfamilienhaus
- 3 Parkplatz

- 1 *Maison unifamiliale*
- 2 *Immeuble locatif*
- 3 *Parking*

- 1 Detached house
- 2 Multi-family house
- 3 Car park

1 Die aus einem Wettbewerb hervorgegangene Gesamtüberbauung für Sins Freudenberg diente als Richtplan

2 Die Überbauung enthält vier Mehrfamilienhäuser und sechzehn zusammengebaute Einfamilienhäuser

3, 4 Grundrisse des eingeschossigen Einfamilienhauses mit teilweiser Unterkellerung

1 *Le projet de construction pour Sins Freudenberg, issu d'un concours, a servi de plan de base*

2 *L'ensemble d'habitation comprend quatre immeubles locatifs et seize maisons unifamiliales*

3, 4 *Plans de la maison unifamiliale avec aménagement partiel du sous-sol*

1 The over-all project, which emerged from a competition, for Sins Freudenberg served as guide plan

2 The project contains four multi-family houses and sixteen combined detached houses

3, 4 Plans of the one-storey detached house with partial basement beneath

- Einfamilienhaus
- 1 Eingang
- 2 Essen
- 3 Wohnen
- 4 Gastzimmer
- 5 Schlafzimmer
- 6 Kinderzimmer
- 7 Werkstatt/Waschküche
- 8 Luftschutzraum/Keller

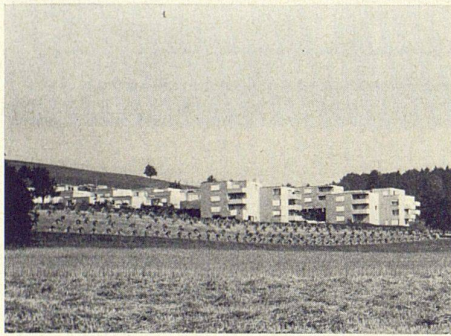
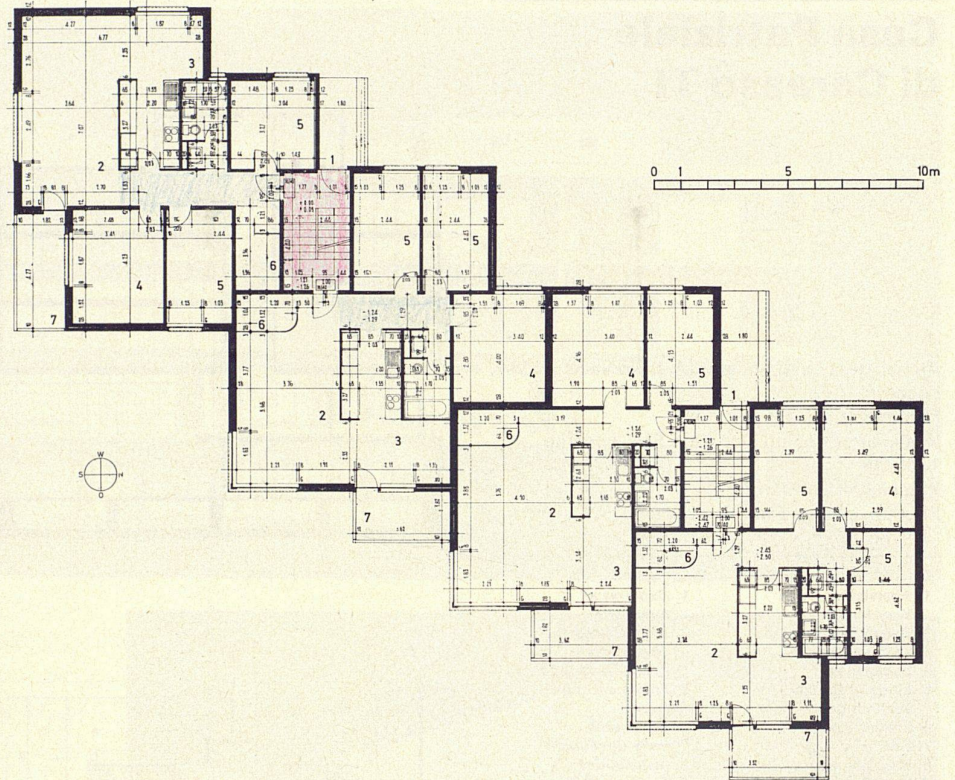
- Maison unifamiliale*
- 1 *Entrée*
- 2 *Repas*
- 3 *Séjour*
- 4 *Chambre d'amis*
- 5 *Chambre à coucher*
- 6 *Chambre d'enfants*
- 7 *Atelier/buanderie*
- 8 *Abri anti-aérien/cave*

- Detached house
- 1 Entrance
- 2 Dining
- 3 Living
- 4 Guest room
- 5 Bedroom
- 6 Children's room
- 7 Workshop/laundry
- 8 Shelter/Cellar

- Mehrfamilienhaus
1 Hauseingang
2 Wohnen
3 Essen
4 Schlafzimmer
5 Kinderzimmer
6 Abstellraum
7 Balkon

- Immeuble locatif*
1 *Entrée*
2 *Séjour*
3 *Repas*
4 *Chambre à coucher*
5 *Chambre d'enfants*
6 *Débarras*
7 *Balcon*

- Multi-family house
1 Main entrance
2 Living
3 Dining
4 Bedroom
5 Children's room
6 Storeroom
7 Balcony



6

5 Grundriß eines Hochhauses: die Staffelung ergibt sich aus der Situation am Osthang. Badezimmer und Küche sind um eine vorfabrizierte Installationswand gruppiert

6-8

Von den Eckbalkonen ergibt sich nach Südosten eine schöne Aussicht

5

5 *Plan d'une maison à plusieurs étages: le décalage découle de l'implantation sur la pente est. Les salles d'eau et la cuisine se groupent autour d'une paroi d'installation préfabriquée.*

6-8

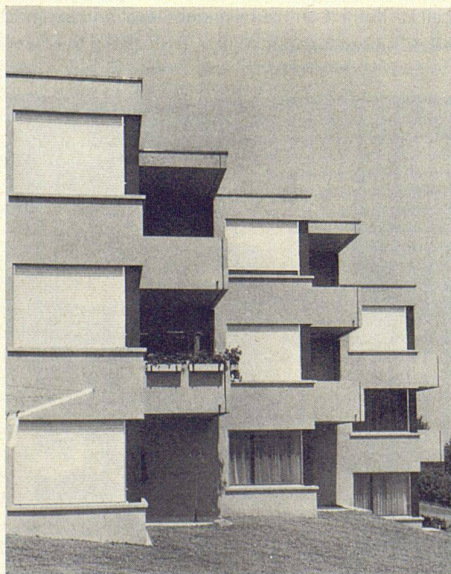
Depuis les balcons en angle, une vue magnifique s'ouvre du côté sud-est

5

Plan of a high-rise house: the staggering results from the location on an easterly slope. Bathroom and kitchen are grouped about a prefab installation partition

6-8

There is a fine view towards the south-east from the corner balconies



7



8