

Zeitschrift: Das Werk : Architektur und Kunst = L'oeuvre : architecture et art
Band: 57 (1970)
Heft: 4: Sozialer Wohnungsbau

Artikel: Überbauung am Friesenberg, Zürich : Stiftung Wohnungsfürsorge für kinderreiche Familien der Stadt Zürich : Architekten Felix Rebmann, Maria Anderegg und Hermann Preisig
Autor: [s.n.]
DOI: <https://doi.org/10.5169/seals-82183>

Nutzungsbedingungen

Die ETH-Bibliothek ist die Anbieterin der digitalisierten Zeitschriften auf E-Periodica. Sie besitzt keine Urheberrechte an den Zeitschriften und ist nicht verantwortlich für deren Inhalte. Die Rechte liegen in der Regel bei den Herausgebern beziehungsweise den externen Rechteinhabern. Das Veröffentlichen von Bildern in Print- und Online-Publikationen sowie auf Social Media-Kanälen oder Webseiten ist nur mit vorheriger Genehmigung der Rechteinhaber erlaubt. [Mehr erfahren](#)

Conditions d'utilisation

L'ETH Library est le fournisseur des revues numérisées. Elle ne détient aucun droit d'auteur sur les revues et n'est pas responsable de leur contenu. En règle générale, les droits sont détenus par les éditeurs ou les détenteurs de droits externes. La reproduction d'images dans des publications imprimées ou en ligne ainsi que sur des canaux de médias sociaux ou des sites web n'est autorisée qu'avec l'accord préalable des détenteurs des droits. [En savoir plus](#)

Terms of use

The ETH Library is the provider of the digitised journals. It does not own any copyrights to the journals and is not responsible for their content. The rights usually lie with the publishers or the external rights holders. Publishing images in print and online publications, as well as on social media channels or websites, is only permitted with the prior consent of the rights holders. [Find out more](#)

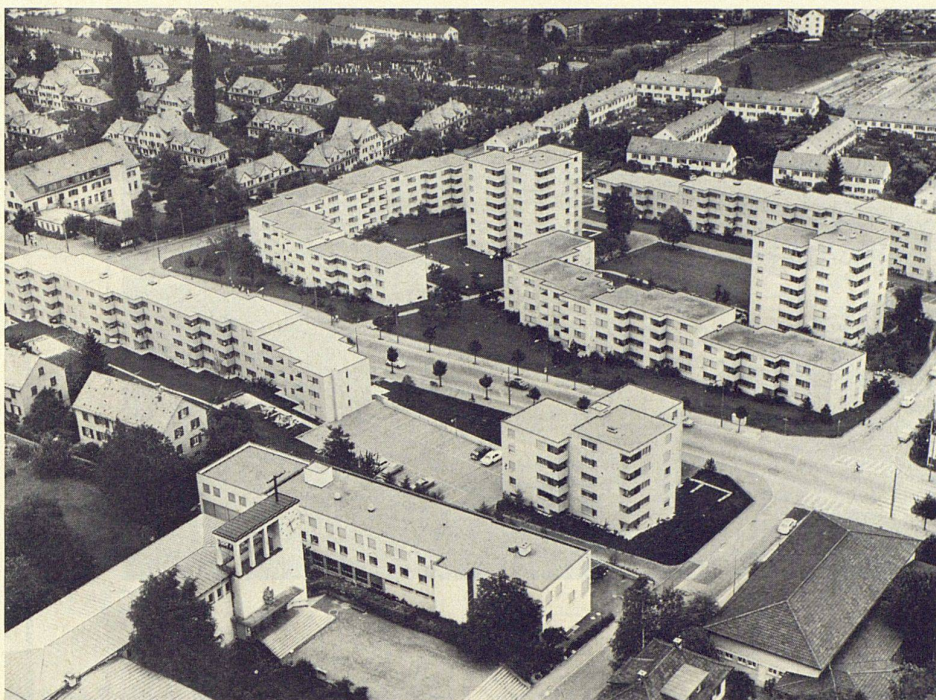
Download PDF: 14.01.2026

ETH-Bibliothek Zürich, E-Periodica, <https://www.e-periodica.ch>

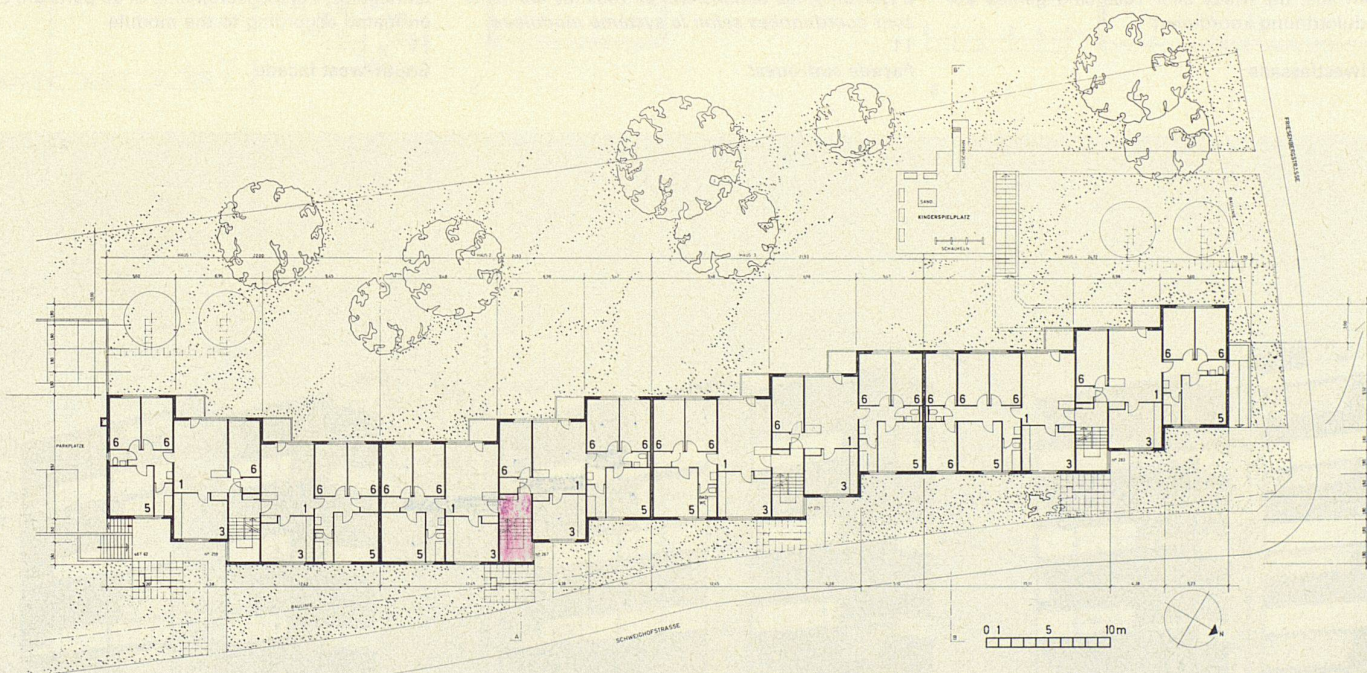
Überbauung am Friesenberg, Zürich

Stiftung Wohnungsfürsorge für kinderreiche Familien der Stadt Zürich

Architekten: Felix Rebmann SIA,
Dr. Maria Anderegg, Hermann Preisig, Zürich
Ingenieure: Walter Ruprecht SIA, Zürich; Gahnahl & Huonder SIA, Zürich
1962–1968
Photos: 1 Comet, Zürich
Langhäuser Fr. 129.– bis Fr. 137.–/m³
Punkthäuser Fr. 143.– bis Fr. 155.–/m³
Gesamtkubatur: 73 500 m³
Gesamtkosten: Fr. 14 093 395.60



1



2

1 Die Überbauung Friesenberg in Zürich, welche die Neugestaltung eines früher mit Einfamilienhäusern überbauten Areals darstellt, enthält 20 1-Zimmer-Wohnungen, 20 2-Zimmer-Wohnungen, 23 3½-Zimmer-Wohnungen, 73 4½-Zimmer-Wohnungen, 60 5½-Zimmer-Wohnungen und 10 6½-Zimmer-Wohnungen für kinderreiche Familien und Betagte

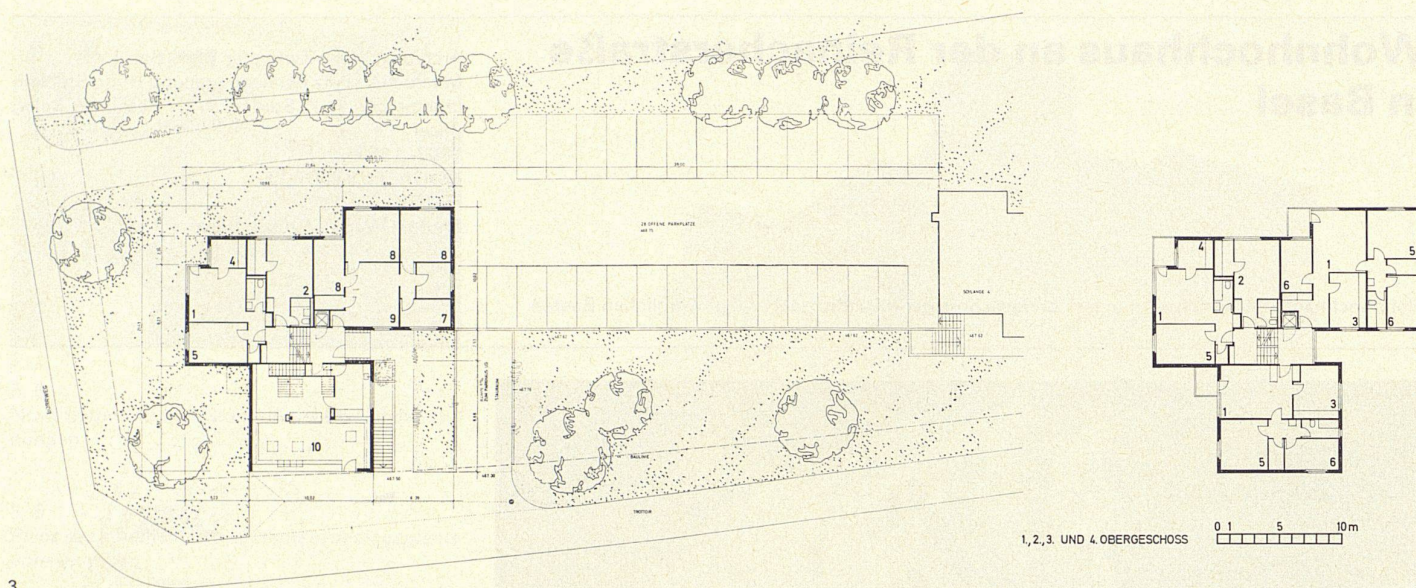
2 Grundriß Normalgeschoß der Langhäuser

1 *La colonie d'habitation Friesenberg à Zurich, issue de la reconversion d'une région jadis occupée de maisons monofamiliales, comprend 20 appartements de 1 pièce, 20 appartements de 2 pièces, 23 appartements de 3 pièces et demie, 73 appartements de 4 pièces et demie, 60 appartements de 5 pièces et demie et 10 appartements de 6 pièces et demie pour familles nombreuses et personnes âgées*

2 *Plan de l'étage normal des blocs échelonnés*

1 The Friesenberg, in Zurich, which represents the replanning of an area formerly occupied by detached houses, contains 20 1-room flats, 20 2-room flats, 23 3½-room flats, 73 4½-room flats, 60 5½-room flats and 10 6½-room flats for families with many children and aged persons

2 Plan standard floor of elongated houses



3

- 1 Wohnraum
- 2 Wohnschlafzimmer
- 3 Wohnküche
- 4 Küche
- 5 Schlafzimmer
- 6 Kinderzimmer
- 7 Waschküche
- 8 Trockenraum
- 9 Abstellraum
- 10 Apotheke

- 1 *Salle de séjour*
- 2 *Studio*
- 3 *Cuisine familiale*
- 4 *Kitchenette*
- 5 *Chambre à coucher*
- 6 *Chambre d'enfants*
- 7 *Buanderie*
- 8 *Salle de séchage*
- 9 *Débaras*
- 10 *Pharmacie*

- 1 Living-room
- 2 Bed- living-room
- 3 Kitchen-cum-living-room
- 4 Kitchen
- 5 Bedroom
- 6 Children's room
- 7 Laundry
- 8 Drying room
- 9 Storeroom
- 10 Pharmacy

3 Grundrisse der Punkthäuser

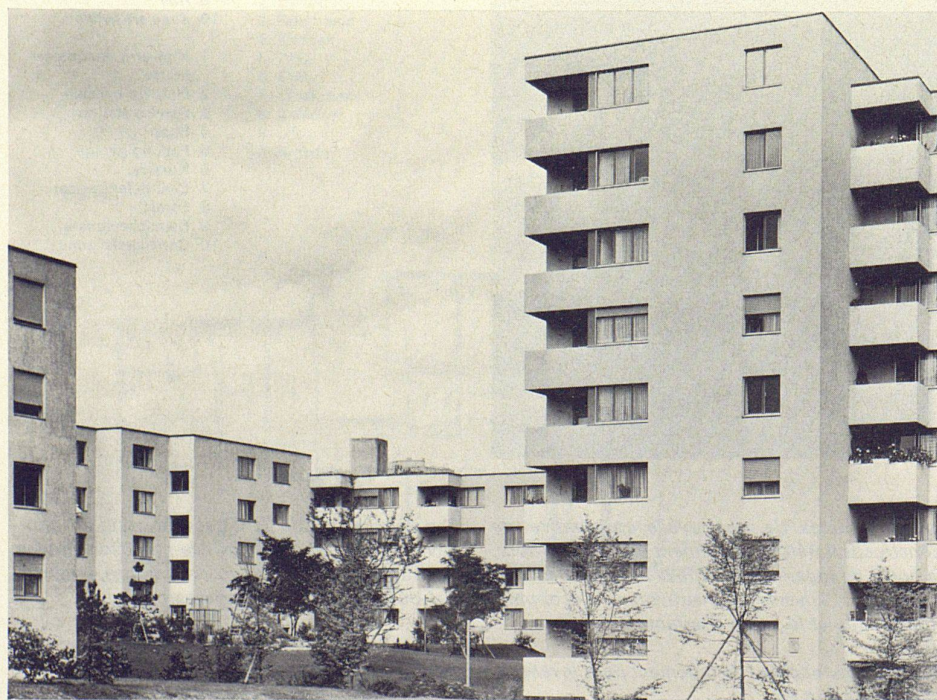
4, 5
Die abgestaffelten Langhäuser schließen die Hochhäuser und die gemeinschaftliche Grünfläche ein

3 *Plans des maisons-tours*

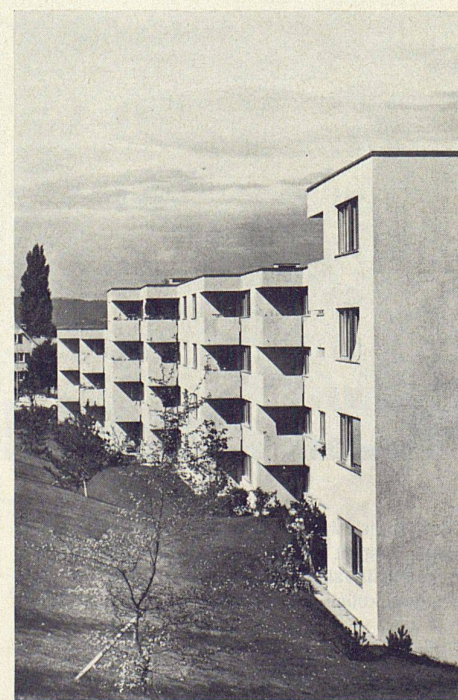
4, 5
Les blocs d'habitation échelonnés encadrent les maisons-tours et les espaces verts communautaires

3 Plans of the high-risers

4, 5
The staggered elongated houses enclose the high-risers and the community green zone



4



5