

Wohnkolonie Döltschihalde in Zürich : Kommunalwohnungen der Stadt Zürich : Architekt Hans Koella

Autor(en): **[s.n.]**

Objektyp: **Article**

Zeitschrift: **Das Werk : Architektur und Kunst = L'oeuvre : architecture et art**

Band (Jahr): **57 (1970)**

Heft 4: **Sozialer Wohnungsbau**

PDF erstellt am: **26.09.2024**

Persistenter Link: <https://doi.org/10.5169/seals-82181>

Nutzungsbedingungen

Die ETH-Bibliothek ist Anbieterin der digitalisierten Zeitschriften. Sie besitzt keine Urheberrechte an den Inhalten der Zeitschriften. Die Rechte liegen in der Regel bei den Herausgebern. Die auf der Plattform e-periodica veröffentlichten Dokumente stehen für nicht-kommerzielle Zwecke in Lehre und Forschung sowie für die private Nutzung frei zur Verfügung. Einzelne Dateien oder Ausdrucke aus diesem Angebot können zusammen mit diesen Nutzungsbedingungen und den korrekten Herkunftsbezeichnungen weitergegeben werden. Das Veröffentlichen von Bildern in Print- und Online-Publikationen ist nur mit vorheriger Genehmigung der Rechteinhaber erlaubt. Die systematische Speicherung von Teilen des elektronischen Angebots auf anderen Servern bedarf ebenfalls des schriftlichen Einverständnisses der Rechteinhaber.

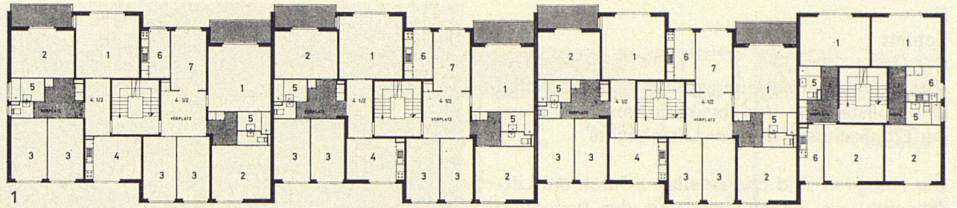
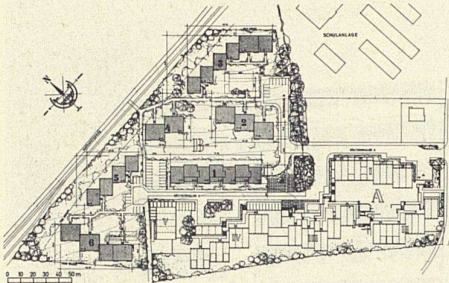
Haftungsausschluss

Alle Angaben erfolgen ohne Gewähr für Vollständigkeit oder Richtigkeit. Es wird keine Haftung übernommen für Schäden durch die Verwendung von Informationen aus diesem Online-Angebot oder durch das Fehlen von Informationen. Dies gilt auch für Inhalte Dritter, die über dieses Angebot zugänglich sind.

Wohnkolonie Döltshalde in Zürich

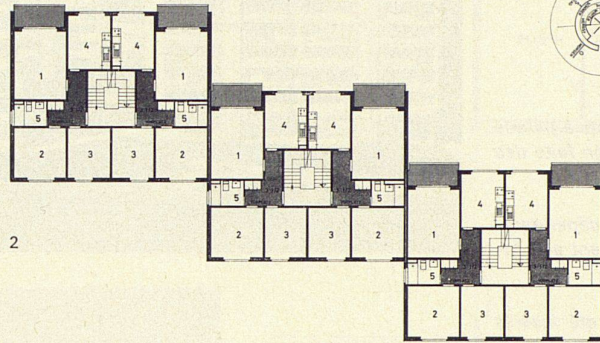
Kommunalwohnungen der Stadt Zürich

Architekt: Hans Koella SIA, Zürich
Mitarbeiter: J. Weilenmann, A. Leitner SIA
Ingenieur: F. Tausky
Generalunternehmer: Max Noldin CG
Baujahr 1967/68
Photo: Peter Trüb, Zürich



1

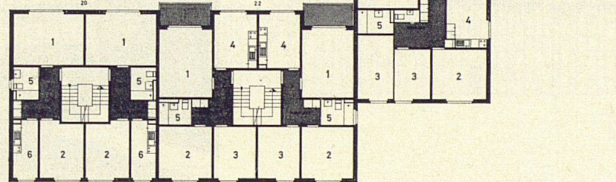
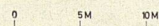
- 1 Séjour
- 2 Parents
- 3 Enfants
- 4 Cuisine familiale
- 5 Salles d'eau
- 6 Kitchenette
- 7 Vestibule



2

- 1 Living
- 2 Parents
- 3 Children
- 4 Living-room/kitchen
- 5 Bath/W.C.
- 6 Kitchen
- 7 Hall

- 1 Wohnen
- 2 Eltern
- 3 Kinder
- 4 Wohnküche
- 5 Bad/WC
- 6 Küche
- 7 Diele



3

1-3
Auf dem leicht nach Norden abfallenden Baugelände wurden in sechs verschiedenen gestaffelten Baublöcken 19 Häuser mit insgesamt 144 Wohnungen angeordnet. Normalgrundriß

4
Gartenplatz mit Polyesterplastik von Annemie Fontana

1-3
Sur le terrain s'inclinant en pente douce du côté nord, 19 maisons de la colonie d'habitation Döltshalde à Zurich, abritant au total 144 logements, s'ordonnent en six blocs différemment échelonnés. Plan normal

4
Coin du jardin avec sculpture en polyester d'Annemie Fontana

1-3
On the building site of Döltshalde in Zurich, which slopes gently northwards, 19 buildings with a total of 144 apartments were sited in six differently staggered blocks. Standard plan

4
Garden area with polyester sculpture by Annemie Fontana



4