

**Zeitschrift:** Das Werk : Architektur und Kunst = L'oeuvre : architecture et art  
**Band:** 57 (1970)  
**Heft:** 4: Sozialer Wohnungsbau

**Artikel:** Überbauung Glaubtenstrasse, Zürich : Kommunalwohnungen der Stadt Zürich : Architekten Robert Winkler und Bernhard Winkler  
**Autor:** [s.n.]  
**DOI:** <https://doi.org/10.5169/seals-82180>

### **Nutzungsbedingungen**

Die ETH-Bibliothek ist die Anbieterin der digitalisierten Zeitschriften auf E-Periodica. Sie besitzt keine Urheberrechte an den Zeitschriften und ist nicht verantwortlich für deren Inhalte. Die Rechte liegen in der Regel bei den Herausgebern beziehungsweise den externen Rechteinhabern. Das Veröffentlichen von Bildern in Print- und Online-Publikationen sowie auf Social Media-Kanälen oder Webseiten ist nur mit vorheriger Genehmigung der Rechteinhaber erlaubt. [Mehr erfahren](#)

### **Conditions d'utilisation**

L'ETH Library est le fournisseur des revues numérisées. Elle ne détient aucun droit d'auteur sur les revues et n'est pas responsable de leur contenu. En règle générale, les droits sont détenus par les éditeurs ou les détenteurs de droits externes. La reproduction d'images dans des publications imprimées ou en ligne ainsi que sur des canaux de médias sociaux ou des sites web n'est autorisée qu'avec l'accord préalable des détenteurs des droits. [En savoir plus](#)

### **Terms of use**

The ETH Library is the provider of the digitised journals. It does not own any copyrights to the journals and is not responsible for their content. The rights usually lie with the publishers or the external rights holders. Publishing images in print and online publications, as well as on social media channels or websites, is only permitted with the prior consent of the rights holders. [Find out more](#)

**Download PDF:** 06.02.2026

**ETH-Bibliothek Zürich, E-Periodica, <https://www.e-periodica.ch>**



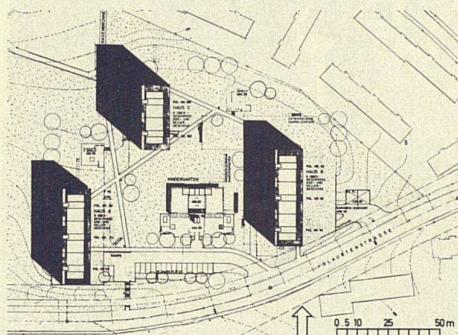
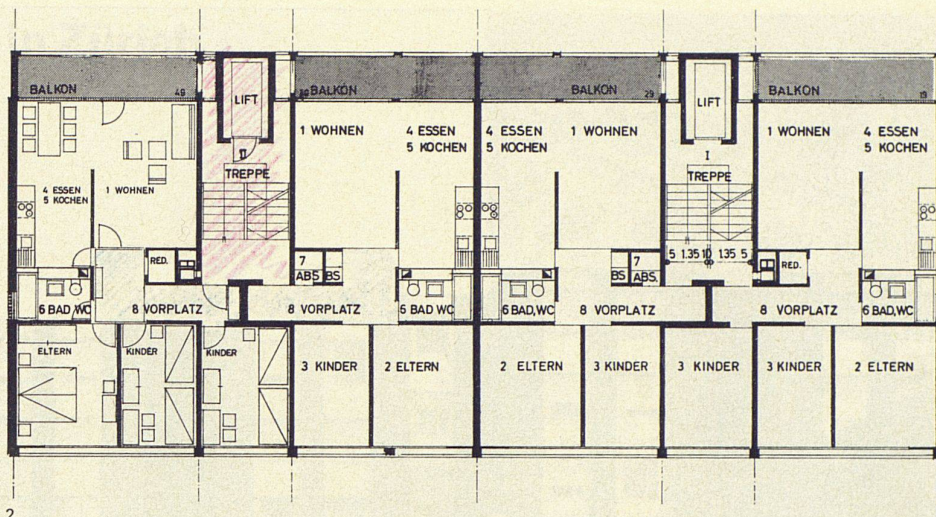
# Überbauung Glaubenstraße, Zürich

Kommunalwohnungen der Stadt Zürich

Architekten: Robert Winkler BSA/SIA, Zürich und  
Bernhard Winkler SIA, Zürich  
Ingenieur und Vorfabrikation: SETIB, A.-C. Gianni,  
Genf

1968/69

Photos: 4, 6 Alexander Sauter, Oberengstringen  
ZH; 7 Wolf Bender's Erben, Zürich; 8 Photo Wet-  
ter, Zürich



1, 2  
Die Überbauung Glaubenstrasse besteht aus  
zwei siebengeschossigen Bautrakte und einem  
zehngeschossigen Hochhaus

3  
In den Erdgeschossen befinden sich Alterswoh-  
nungen mit eineinhalb Zimmern. Grundriss

4  
Das Wohnzimmer ist mit dem Eßplatz der Wohn-  
küche verbunden.

1, 2  
*La Cité Glaubenstrasse à Zurich se compose de  
deux blocs d'habitation de sept étages et d'une  
maison-tour de dix étages*

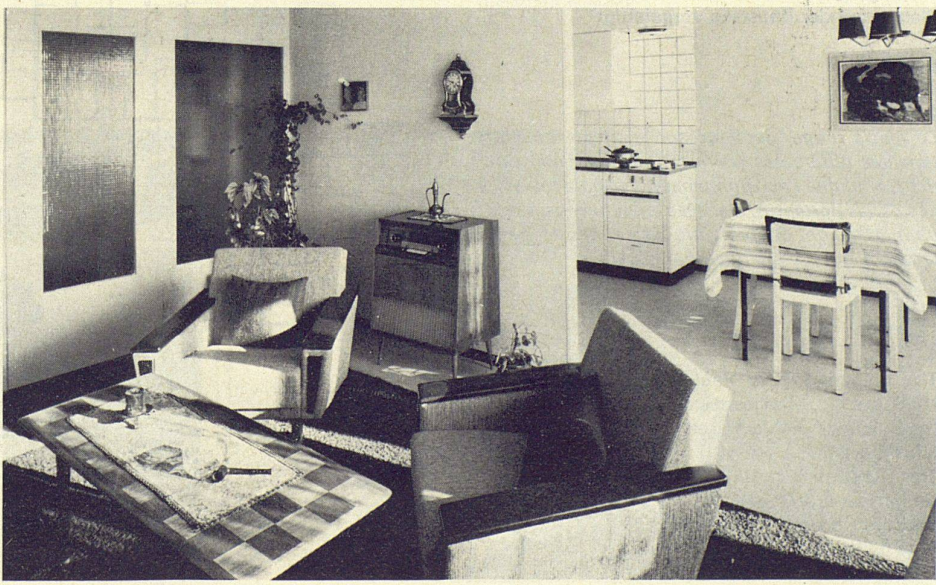
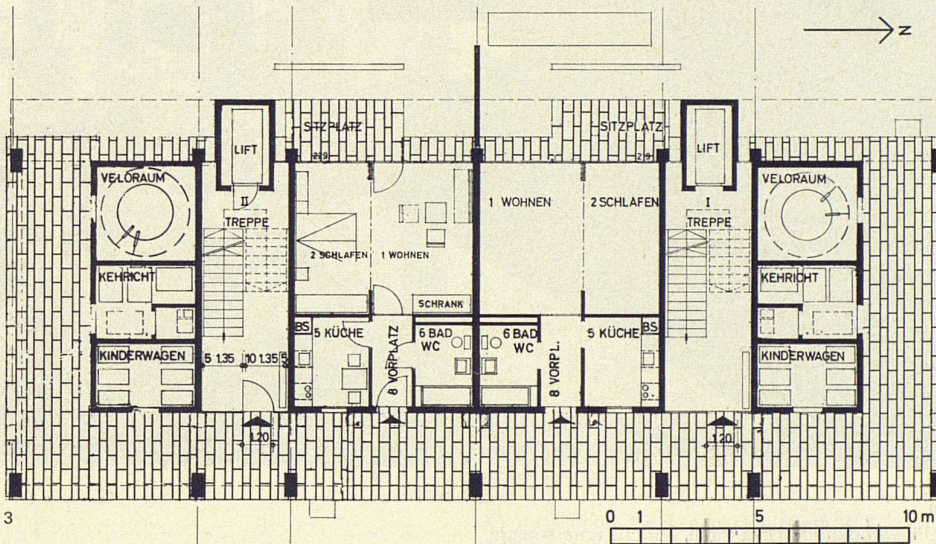
3  
*Les rez-de-chaussée sont occupés par des loge-  
ments de 1 pièce ½ pour personnes âgées. Plan*

4  
*Le séjour et l'aire des repas de la cuisine familiale,  
disposés en enfilade, sont reliés par une baie vi-  
trée continue*

1, 2  
The Glaubenstrasse building project in Zurich  
consists of two 7-storey structures and a 10-  
storey building

3  
Elderly people's flats with 1½ rooms are situated  
on the ground floors. Plan

4  
The living-room is linked to the dining-area of the  
living-room/kitchen and unified by means of the  
continuous window frontage





5  
Schnitt

6  
Der einfache Wohnungsgrundriß ermöglichte eine vollständige Vorfabrikation, mit Ausnahme der Erdgeschosse und der Liftschächte

7  
Die Fassaden sind charakterisiert durch die Liftschächte, die unabhängig von der tragenden Struktur eingesetzt sind

8  
Ein Doppelkindergarten wurde eingeschossig in die weiträumige Freifläche eingefügt

5  
Coupe

6  
*La simplicité du plan des appartements a permis une complète préfabrication, exception faite des rez-de-chaussée et cages d'ascenseurs*

7  
*Les cages d'ascenseurs, aménagées indépendamment de la structure portante, confèrent aux façades leur aspect caractéristique*

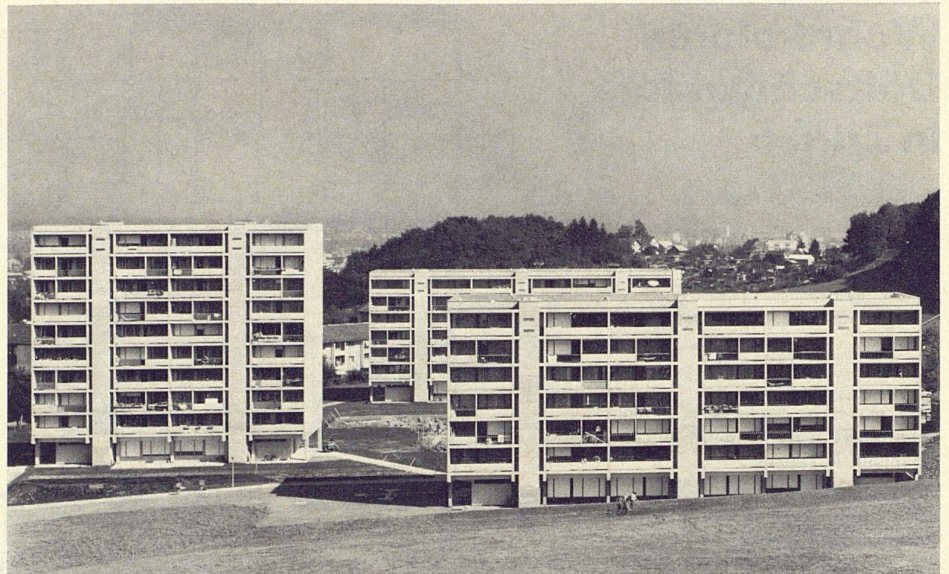
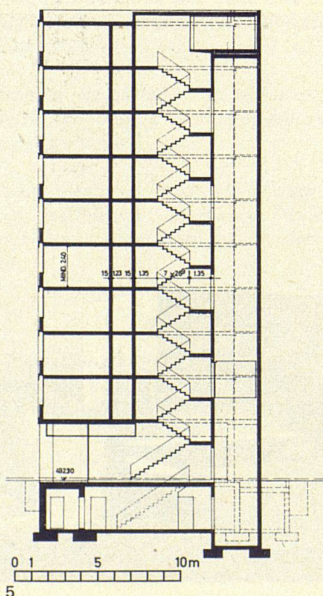
8  
*Deux jardins d'enfants jumelés ont été insérés dans le vaste espace libre*

5  
Section

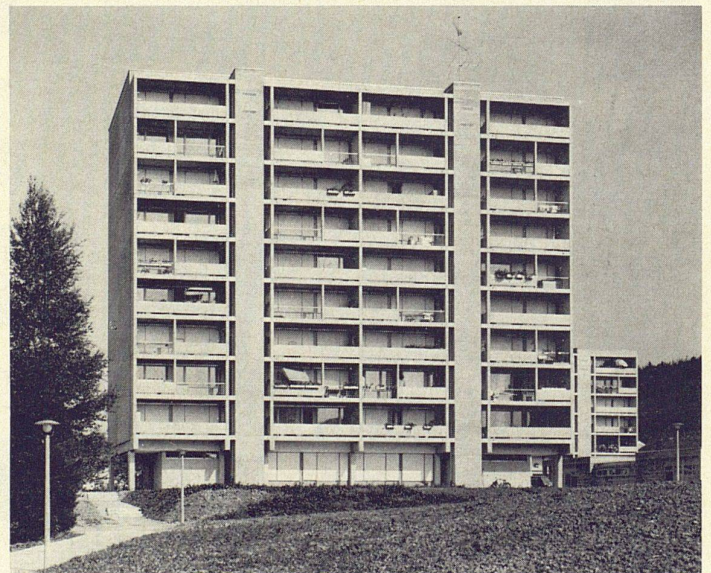
6  
Because of the simple plan of the apartment, complete prefabrication was possible, with the exception of the ground floors and the lift shafts

7  
The façades are characterized by the lift shafts which are installed independently of the supporting structure

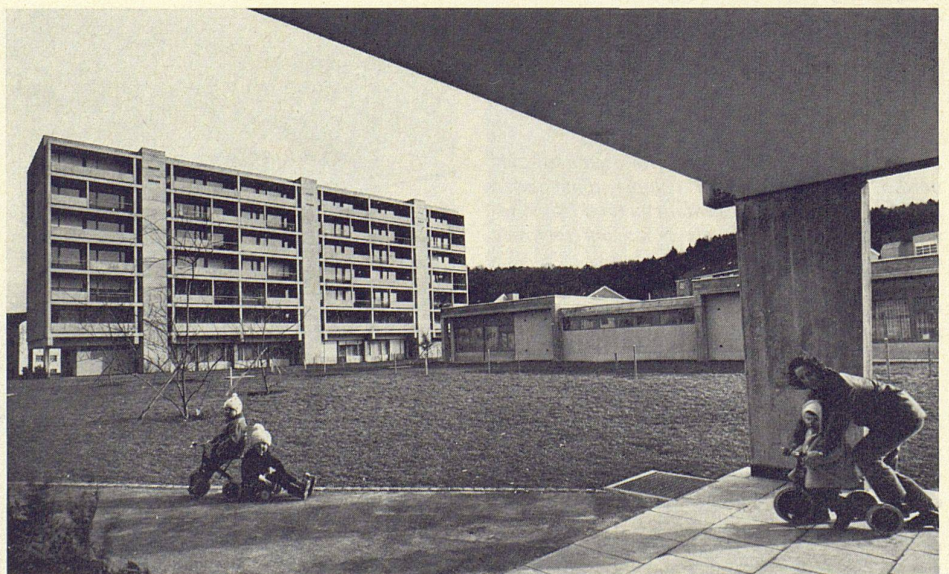
8  
A single-storey double kindergarten was built into the spacious free area



6



7



8