

Zeitschrift: Das Werk : Architektur und Kunst = L'oeuvre : architecture et art
Band: 57 (1970)
Heft: 4: Sozialer Wohnungsbau

Werbung

Nutzungsbedingungen

Die ETH-Bibliothek ist die Anbieterin der digitalisierten Zeitschriften auf E-Periodica. Sie besitzt keine Urheberrechte an den Zeitschriften und ist nicht verantwortlich für deren Inhalte. Die Rechte liegen in der Regel bei den Herausgebern beziehungsweise den externen Rechteinhabern. Das Veröffentlichen von Bildern in Print- und Online-Publikationen sowie auf Social Media-Kanälen oder Webseiten ist nur mit vorheriger Genehmigung der Rechteinhaber erlaubt. [Mehr erfahren](#)

Conditions d'utilisation

L'ETH Library est le fournisseur des revues numérisées. Elle ne détient aucun droit d'auteur sur les revues et n'est pas responsable de leur contenu. En règle générale, les droits sont détenus par les éditeurs ou les détenteurs de droits externes. La reproduction d'images dans des publications imprimées ou en ligne ainsi que sur des canaux de médias sociaux ou des sites web n'est autorisée qu'avec l'accord préalable des détenteurs des droits. [En savoir plus](#)

Terms of use

The ETH Library is the provider of the digitised journals. It does not own any copyrights to the journals and is not responsible for their content. The rights usually lie with the publishers or the external rights holders. Publishing images in print and online publications, as well as on social media channels or websites, is only permitted with the prior consent of the rights holders. [Find out more](#)

Download PDF: 02.04.2026

ETH-Bibliothek Zürich, E-Periodica, <https://www.e-periodica.ch>



Gut gebrüllt Löwe!

Überall entscheidet man sich für Syntolan
von Fabromont.

Vom Polarkreis bis nach Nordafrika
liegen heute bereits Millionen von
Quadratmetern dieses revolutionären
Teppichbodens:

in fortschrittlichen Schulen
nezeitlichen Grossraumbüros
modernen Wohnüberbauungen
angesehenen Geschäften

komfortablen Hotels und gepflegten Restaurants

kurz: überall, wo vom
Teppichboden
mehr verlangt wird.

Syntolan überzeugt:

- majestätisch und schön -
- löwenstark wie der Präsident dieses Meetings
- attraktive Farben - permanent antistatisch
- höchste Strapazierfestigkeit
- besonders leicht zu reinigen
- dimensionsstabil - durch und durch vollsynthetisch

Die international erfolgreichen
Teppichböden von Fabromont

syntolan **fabrolan**

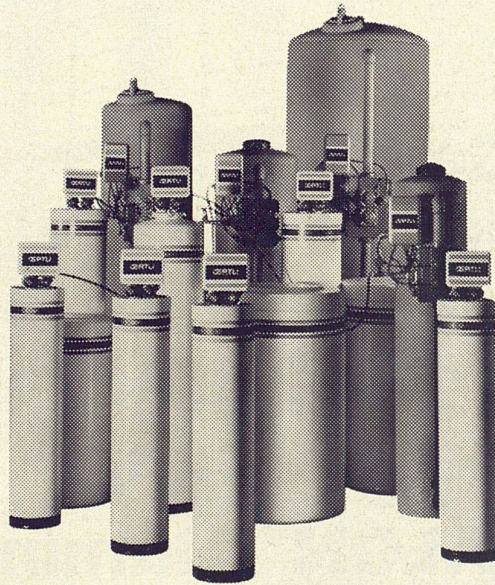
fabrosol **syntolan** **quick**
-step

fabromont^{AG}

Fabrik textiler Bodenbeläge
CH-3185 Schmitten/Schweiz
Telefon 037 36 15 55
Telex 36 162



An alle Architekten und Installateure:



OERTLI-Wasserenthärter sind das Ergebnis langjähriger Erfahrung in der Wasseraufbereitung! Qualitätserzeugnisse, die dem neuesten Stand der Technik entsprechen.

Automatische OERTLI-Wasserenthärtungsanlagen für den Haushalt

Dieses Programm umfasst Modelle mit Durchflussleistungen von 30 bis 55 lt/min. Regenerationsintervalle bis zu 12 Tagen. Robuste, gefällige Konstruktion – je nach Modell, mehrfache Isolation gegen Korrosion und Schwitzwasserbildung.

Gewerbe- und Industrieanlagen

Über 26 verschiedene Modelle mit Durchflussleistungen von 50 bis 1000 lt/min. Enthärterssäulen aus Qualitätsstahl und schwer verzinkt. Die Enthärterssäulen dieser Modelle sind zusätzlich mit einem kondenswasserhemmenden Überzug versehen – ein Verfahren, das sich auch als Korrosionsschutz bewährt.

Unsere Leistungen:

Lieferung der Apparate durch unseren Monteur * Instruktion der anschliessenden Sanitär-Firma am Montageort * Inbetriebnahme und Einregulierung der Anlage * Übergabe der Anlage und Instruktion des Besitzers * 1 Jahr Vollgarantie.

OERTLI-Service – einzigartig in der Schweiz!

In der Schweiz besitzt OERTLI die grösste private Serviceorganisation. Dazu gehören 71 Servicestationen mit über 250 mobilen Servicestellen.

Jeder Servicemonteur ist ein ausgebildeter Fachmann. Er sorgt für die Betriebssicherheit und Wirtschaftlichkeit der OERTLI-Apparate. Sein Service-Wagen ist ein fahrendes Ersatzteillager und jederzeit einsatzbereit. Wenn man ihn braucht, ist er rasch zur Stelle.

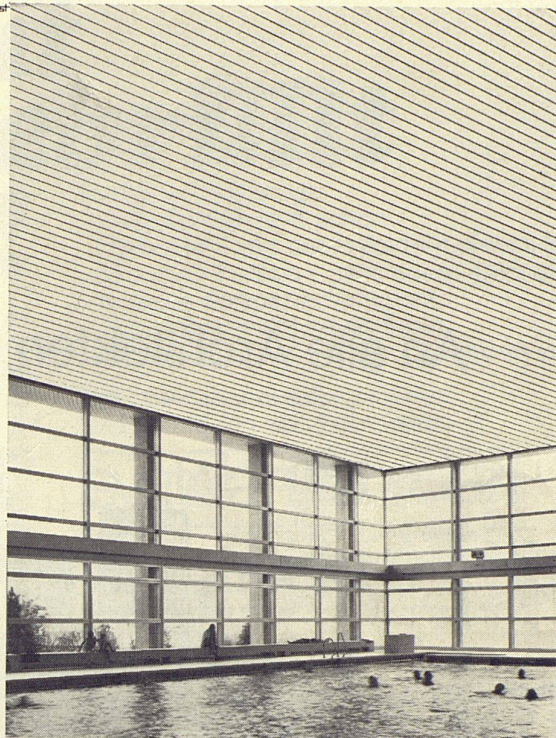
Denken Sie daran:

OERTLI-Produkte sind das Ergebnis intensiver Forschung, langjähriger Erfahrung und sorgfältiger Arbeit. Qualitätsprodukte also, für die Sie sich mit ruhigem Gewissen einsetzen können!

ING. W. OERTLI AG, Brenner für Öl und Gas, Wasseraufbereitung
Zürichstrasse 130, 8600 Dübendorf, Tel. 051 85 05 11

OERTLI

Gegen die Feuchtigkeit im Luzerner Hallenbad gab es eine sehr trockene Lösung: eine LUXALON® Aluminiumdecke von Hunter Douglas.

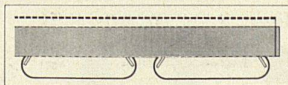


Architekten: Adolf und Lis Ammann-Stebler, dipl. Arch. BSA/SIA, Luzern

Das neue Hallenbad von Luzern hat eine LUXALON®-Akustik-Decke von Hunter Douglas. Mit Paneelen aus Aluminium. Die nicht korrodieren. Und die zusätzlich noch einbrennlackiert sind. Nach einem speziellen Hunter Douglas-Verfahren, das aus Lack mehr als Farbe macht: einen zuverlässigen, wartungsfreien Schutz, mit dem Hunter Douglas-Decken noch nach Jahrzehnten so schön sind wie heute. Auch in Räumen mit so hoher Luftfeuchtigkeit.

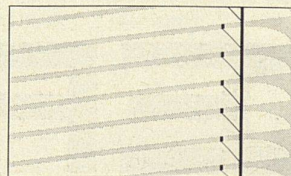
Auch die Kalkulation sieht gut aus: Weil Aluminium preiswert ist. Und weil die Paneele leicht zu montieren und damit auch schnell zu demontieren sind. (Wenn

man an die Lüftung oder andere Versorgungsleitungen muss.)



Alle diese praktischen Eigenschaften finden Sie in unserem ganzen Lieferprogramm. Es umfasst: Aluminium-Decken, Fassaden-

elemente und Sandwichwände. Ausserdem liefern wir etwas, was Ihnen sicher bestens vertraut ist: einbrennlackierte Aluminiumbänder für die bekannten



Schweizer Aluminium-Raffstoren und Rolläden.

Informieren Sie sich näher. Schreiben Sie uns, wir senden Ihnen ausführliche Unterlagen.

Hunter Douglas



Hunter Douglas International Ltd.
Filiale Luzern
Moosstrasse 15
6000 Luzern
Tel. 041 23 60 83

® eingetragenes Warenzeichen – ein Hunter Douglas-Produkt

Kompromisslos

Wieso — sagten wir uns — sollen wir Kompromisse schliessen, wenn doch andere Brennstoffe als Oel je länger je weniger in Frage kommen?

Wir warfen die Argumente Baukostensenkung und Platzeinsparung in die Waagschale, lehnten Kompromisse ab und schufen den überdurchschnittlich wirtschaftlichen Bitherm BM (von 20 000—106 000 kcal/h). — Hier ist er!

Kein Kompromiss mit den Dimensionen: Der Bitherm BM ist so erstaunlich klein, dass Sie Raum und Geld anderswo investieren können.

Kein Kompromiss mit der Bescheidenheit: Der Chromnickelstahl-Boiler des Bitherm BM liefert stets genügend warmes Wasser.

Kein Kompromiss mit der Zukunft: Der BM ist robust, hat ein langes Leben und ist dank der Gussgliederbauweise jederzeit erweiterungsfähig.

Kein Kompromiss mit dem Lärm: Der BM heizt praktisch geräuschlos.

Kein Kompromiss mit Russ und Staub: Der stets saubere Heizraum kann deshalb auch als Trocknungs- oder Bastelraum verwendet werden.

Wer beim Bauen an die Zukunft denkt,
wählt Ideal Standard

BM

**IDEAL
STANDARD**
AG

4657 Dulliken, Tel. 062 211115
Verwaltung:
8600 Dübendorf, Tel. 051 851103

Raumsparer

Auf dem Weg zur Zukunftsheizung, die überhaupt keinen Raum mehr beansprucht, schufen wir den Überdruckkessel GD, der enorm viel Raum spart. Viel Raum im Heizraum, und Raum in allen Stockwerken, dank dem kleinen Kaminquerschnitt.

Was sparen Sie sich ausserdem mit dem GD?

Sie sparen sich die ganze Problematik der Beheizung von Miethäusern und Wohnblöcken, denn wir haben mit 19 kompakten Kesseleinheiten (von 132 000—958 000 kcal/h) alles für Sie gelöst.

Sie sparen sich baldige Neuinstallationen, denn der GD lebt unglaublich lange.

Sie sparen Ihren Mietern Ärger mit dem Warmwasser: der Chromnickelstahlboiler oder die Zellen-Batterie liefert es stets «à discrétion».

Sie sparen sich überdimensionierte Schallisolationen, denn der GD heizt praktisch geräuschlos, da mit normalem 1- oder 2-Stufen-Brenner heizbar.

Sie sparen sich Zukunftsprobleme, denn dank der Gliederbauweise ist der Kessel jederzeit erweiterungsfähig.

Sie sparen sich Spezialkesselfundamente, denn die jedem Kesselglied angegossenen Gusseisenfüsse gewährleisten gleichmässige Bodenbelastung.

Sie sparen, wenn Sie wollen, den Kellerheizraum, denn GD-Kessel lassen sich auf dem Dach montieren.

Wer beim Bauen an die Zukunft denkt,
wählt Ideal Standard

GD

**IDEAL
STANDARD**
AG

4657 Dulliken, Tel. 062 211115
Verwaltung:
8600 Dübendorf, Tel. 051 851103

Soll man über Ihre Leistung sprechen?



Viele sprechen heute über den Architekten, der die Städtische Sparkasse, Rheinhausen, baute. Und darüber, daß er das Gebäude mit Fassaden-Elementen von BLANCO verkleidete.

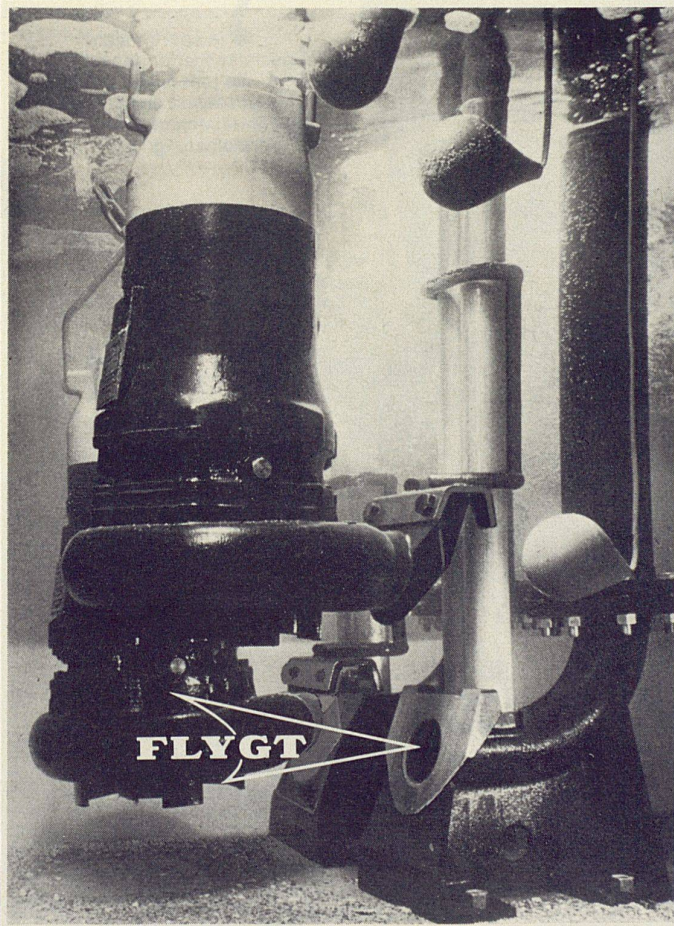
Dieses Bauwerk wird Generationen überdauern. Millionen von Menschen werden daran vorübergehen. Und viele werden beeindruckt stehenbleiben. Und man wird von dem Architekten sprechen, der dieses Projekt baute. Nicht nur in Fachkreisen. Denn er hat ein markantes Gebäude geschaffen. Mit Fassadenelementen von BLANCO aus hochwertigem Edelstahl.

Immer mehr Fabrikgebäude, Bürohäuser, Kaufhäuser usw. werden heute mit Fassaden-Elementen von BLANCO verkleidet. Sprechen auch Sie einmal mit Ihren Auftraggebern. — Vielleicht können Sie schon in allernächster Zeit etwas Außergewöhnliches schaffen. Und schreiben Sie uns. Wir beraten Sie gern. Denn wir wollen, daß man über Ihre Leistung spricht!

BLANCO - Form aus Edelstahl



BLANC + CO.
Metallwarenfabrik
7135 Oberderdingen/Württ.
Repräsentant für die Schweiz:
HANS HUBSCHER
9008 St. Gallen
Notkerstraße 150
Tel.: 071/24 02 22



FLYGT TAUCH- PUMPEN

fördern Fäkalien,
Abwasser und Schlamm

In der Schweiz stehen Hunderte von Flygt-Abwasser-Tauchpumpen in ununterbrochenem, härtestem Einsatz.

FLYGT Abwasser-Tauchpumpen sind

- preisgünstig in der Anschaffung
- wirtschaftlich im Betrieb
- praktisch wartungsfrei
- mit trockenlaufsicurer Motoren und Hartmetall-Wellendichtungen ausgerüstet
- schockgeprüft für Zivilschutzbauten

FLYGT Abwasserpumpen sind als Spitzenprodukte bekannt und werden für Leistungen von 200-10000 l/Min. hergestellt.

Verlangen Sie Unterlagen.

**CARL
HEUSSER
AG**

Tauchpumpen
Cham ZG + Lucens VD
Telefon (042) 36 32 22-24

Wer sagt denn, textile Bodenbeläge seien unhygienisch?- nur Leute, die Mexaflor-forte nicht kennen!

– Leute, die nicht wissen, dass Mexaflor-forte mit Eulan-Asept® von Bayer-Leverkusen ausgerüstet wird. Dieses neuartige Produkt verhindert ein für allemal die Entwicklung und Ausbreitung jeglicher Art von Bakterien, Fusspilz oder anderer Mikroben. An weiteren exklusiven Eigenschaften von Mexaflor-forte fehlt es nicht: Das hervorstechendste Merkmal dieses Schweizer Nadelfilzes auf Grilon-Basis ist seine ausserordentliche Strapazierfähigkeit. Wir präzisieren: Mexaflor-forte ist praktisch immun gegenüber Abnutzung, Belastung, Schmutz, Staub und Nässe! Dazu in

hohem Masse wärmeisolierend, trittschalldämpfend und schallabsorbierend. Die Grilon-Kräuselfaser und spezielle Oberflächenstruktur verleihen Mexaflor-forte lebendigen-teppichartigen, wohnlich-gediegenen Aspekt. Mexaflor-forte ist erhältlich in sieben sorgfältig abgestimmten, vornehmen Farbtönen. Und zwar sowohl in 2 m breiten Bahnen als auch in 50 x 50 cm grossen formstabilen Platten zum lose Verlegen. Bahnen und Platten können direkt auf Beton ohne Unterlagsboden verlegt werden. Wir wüssten nichts, was nicht für Mexaflor-forte spräche.

| Bon
 | Ich interessiere mich für textile Boden-
 | beläge der Wollimex. Senden Sie mir
 | bitte weiteres Informationsmaterial.
 |
 | Name: _____
 | Strasse: _____
 | Ort: _____
 |
 | Bitte einsenden an: Textilwerke
 | Wollimex AG, 9475 Sevelen

MEXAFLOR-FORTE®

ein Produkt der Textilwerke
Wollimex AG in Sevelen



Wollimex seit 1930, 40 Jahre Qualität
 40 Jahre Erfahrung
 40 Jahre Vertrauen
 weitere Wollimex-Produkte:
 Mexaflor-normal, Sevonyl S

Grilon®



SIH-geprüft

8801

xxx

Die führende Schweizer
Qualitätsplatte

Jago

Tischler- Platten

Idealformat: 182x526 cm

Ausführung: Stäbli
Blockplatten
Bauplatten

Lieferbar in: Limba
Okumé
Abachi

Jago-Werke
Jacques Goldinger AG

Tischler- und Spanplattenfabrik
8272 Ermatingen TG
Telefon 072/61213

Bezug durch den Fachhandel

Vorteile die auf der Hand liegen!



Hochwertige Materialien mit ausgezeichneten Isoliereigenschaften führen zu immer leichteren Bauelementen. Durch die Einsparungen möglich werden: beim Gewicht der Konstruktionen – bei der Bauzeit – bei den Baukosten. Wie bei diesem Haus, bei dem für die Fassadenwände Holzwolle-Leichtbauplatten und Beton miteinander kombiniert wurden (Mantelbetonweise). Im Kern

der Verbundwände Beton; innen und aussen die bewährten Perfecta-Leichtbauplatten. Die bei der Ausführung als Schalung dienen – und seither die Wärmedämmung übernehmen. Mit bestem Erfolg: ausgeglichene Raumtemperaturen und niedrige Heizkosten. Für diese Bauweise waren das geringe Gewicht, das günstige Nutzformat, die hohe Widerstandsfähigkeit, die einfache

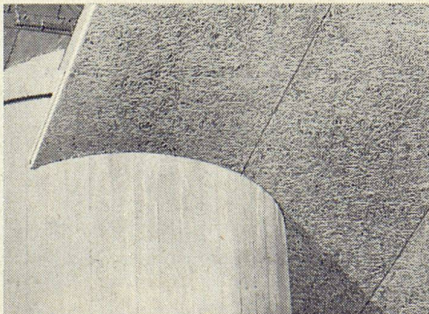
Repräsentative Leichtbauplatten:

PERFECTA-Leichtbauplatten
PERFECTA-Akustikplatten
SCHICHTEX-Isolierplatten

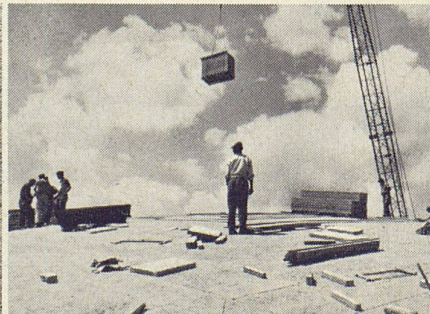
Verarbeitung, die guten Verputzeigenschaften und die wirksame Isolation der Perfectaplaten ausschlaggebend. Ein Beispiel mehr, wie lohnend sich Leichtbauplatten einsetzen lassen!

GIPS-UNION AG
Postfach 8021 Zürich
Tel. 051/23 37 60

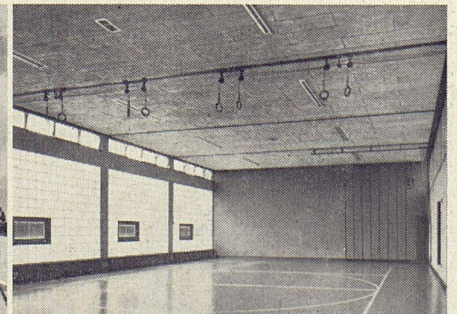
GIPS 



Hängedecke mit Perfecta-Akustikplatten



Buckelschalung mit Perfecta-Platten



Perfecta-Akustikdecke in Turnhalle

Warum Installationen durch TROESCH-appeal dankbare Kunden schaffen

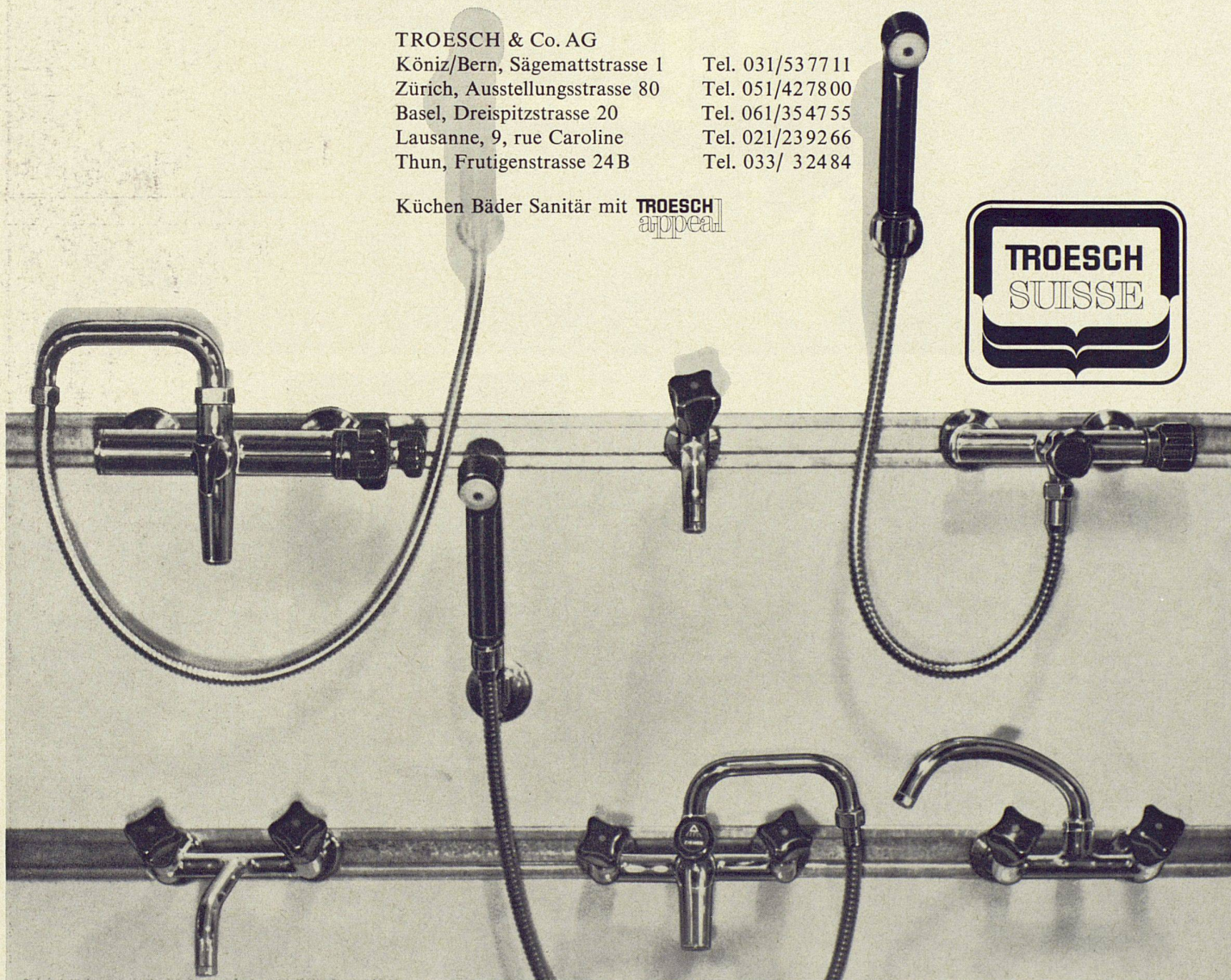
Es spricht sich herum: Die Qualität der TROESCH-Produkte, das „gewisse Etwas“ der Formgestaltung, der Kundendienst, die Kulanz, die fachliche Beratung, das macht einen Teil. Den anderen, das handwerkliche Können, die

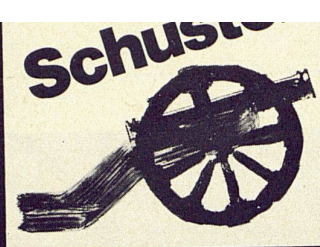
technische Problemlösung bieten Sie. All das zusammen ergibt dankbare Kunden. Für Sie ebenso wichtig wie für uns. Sichern Sie sich die beste Rückendeckung: Produkte mit dem TROESCH-appeal. Gehen Sie mit uns zusammen.

TROESCH & Co. AG
Köniz/Bern, Sägemattstrasse 1
Zürich, Ausstellungsstrasse 80
Basel, Dreispitzstrasse 20
Lausanne, 9, rue Caroline
Thun, Frutigenstrasse 24B

Tel. 031/53 77 11
Tel. 051/42 78 00
Tel. 061/35 47 55
Tel. 021/23 92 66
Tel. 033/ 3 24 84

Küchen Bäder Sanitär mit **TROESCH**
appeal





Unsere Jubiläumskanone ist mit Dynamik geladen!
Unser Fortschritt —
Ihr Vorteil

Arbeitsstimmung durch angenehme Atmosphäre.
Angenehme Atmosphäre durch unseren Jubiläumsteppich Teststar 175.

Behagliche Umgebung regt an.
Belebendes Farbenspiel und verhaltene Stille im Raum.
Durch Teststar 175.

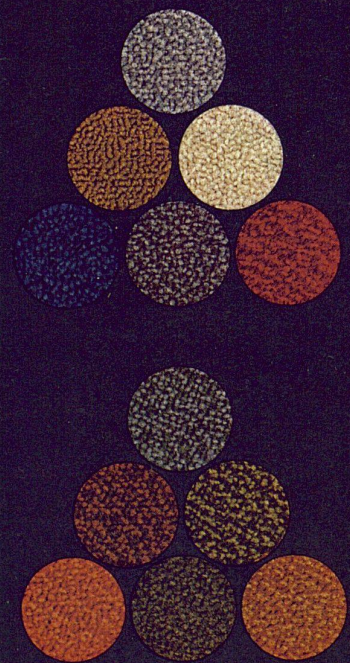
Konstruiert für Räume mit extremer Dauerbeanspruchung. Büros, Ladengeschäfte, Schulen, u. a.
Über 150 000 (!)

Noppen per m² trägt der dichte Flor aus 100% *Enkalon* -Endlos-Nylon.
Rollstuhlfest. Antistatisch.
Dauerhaft.

Teststar 175, die ideale Vereinigung von zäher Robustheit und eigenwilligem Charme.
Erhältlich ab Fr. 42.- per m² unverlegt.

Fragen Sie Ihren Fachmann am Platze.
Er berät Sie gerne.
Ein Exklusiv-Artikel aus der Serie

belcolor



Teststar 175

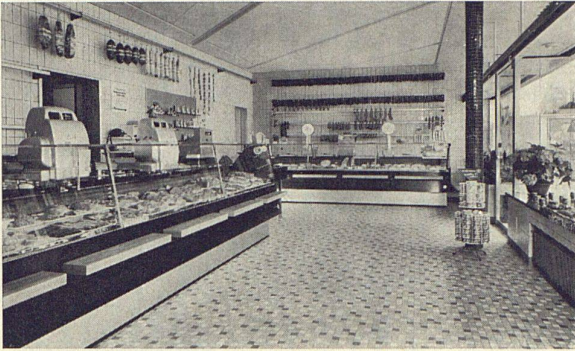


St.Gallen 071 22 15 01
Zürich 051 23 76 03

Basel 061 24 19 30
Winterthur 052 22 70 21

Schuster

Bern 031 46 11 61
Lausanne 021 23 37 22



Klimatisiertes Verkaufslokal

Qualität schont die Nerven

denn Qualität gibt keinen Anlass zu Aerger und Verdross. Gibt es etwas Besseres als einen Autofrigor-Kühlautomaten, der auch nach vielen Jahren noch zur vollen Zufriedenheit funktioniert? Wir glauben es nicht.

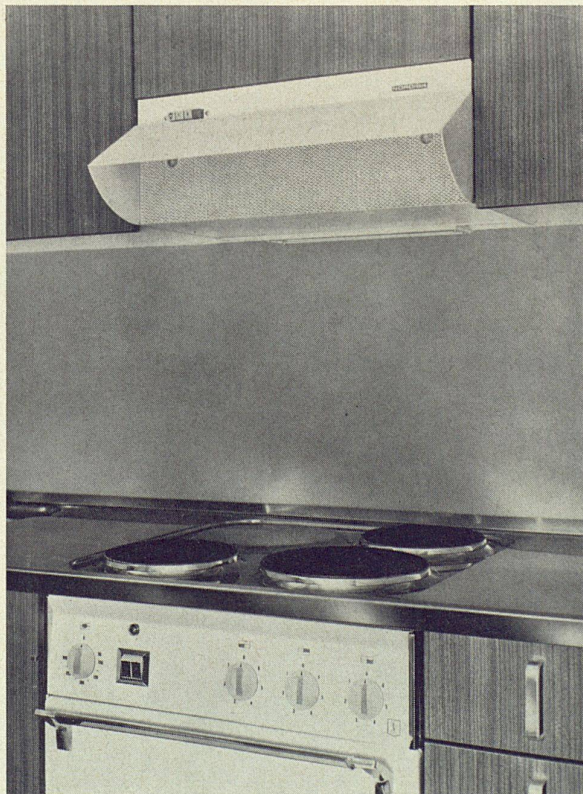
Eine Autofrigor-Kühlanlage ist aber auch eine gute Kapitalanlage, selbst dann, wenn für die Anschaffung etwas mehr ausgelegt wird, denn Qualität macht sich immer bezahlt.

Die Qualität des von uns verwendeten Materials und die Perfekt-Montage, ausgeführt durch unser qualifiziertes Personal, geben unseren Anlagen das gewisse «Etwas», das zu einer guten Anlage gehört. Daran sollten Sie denken, wenn Sie an Ihrer Kühlanlage eine Aenderung oder Vergrösserung vornehmen. Darum:

Für jeden Kältebedarf

Autofrigor AG 8052 Zürich Schaffhauserstr. 473
Telefon (051) 48 15 55

Vertretungen und Servicestellen in:
Baar, Basel, Bern, Biel, Charrat, Chur, Davos, Fribourg, Genève,
Lausanne, Lugano, Luzern, St. Gallen.



Kein Kochdunst mehr in der Küche dank der neuen NORDISK-Küchenabzugshaube

- Sehr hohe Luftleistung
- 2 Geschwindigkeiten
- Geräuscharm
- Wirksame Fettfilter
- Ideal zum Reinigen
- Herdbeleuchtung
- Entspricht den Normmaßen
- SEV-geprüft
- 1 Jahr Garantie

Verlangen Sie bitte Unterlagen bei

Werner Kuster AG 4132 Muttenz 2/Basel
Hofackerstraße 71, Telephon 061 42 12 55

Büros in:

Wallisellen (051) 93 40 54 – Lausanne (021) 25 01 68

Sie können Ihre Heizungs- und Warmwasser- Kosten reduzieren: indem Sie einen Hoval-Kessel anschaffen, der für Sie spart

Beispiele aus der Praxis zeigen immer wieder, daß Hoval-Anlagen für Heizung und Warmwasser zusammen kaum mehr Brennstoff verbrauchen als gewöhnliche Heizkessel für die Heizung allein. Warum? Weil der Hoval-Kessel aus Stahl gebaut ist; weil die fugenlose Brennkammer den Eintritt von Falschluff verhindert; weil keine Schamottierung erforderlich ist; weil

das patentierte Hoval-Prinzip eine rasante Boileraufheizung gewährleistet; weil die Hoval-Sparsteuerung dafür sorgt, daß der Brenner nur dann einschaltet, wenn die Heizung oder der Boiler Wärme verlangen; weil eine wirkungsvolle Isolation große Abstrahlverluste verhindert und natürlich weil der Hoval-Kessel mit hohem feuerungstechnischem Wirkungsgrad

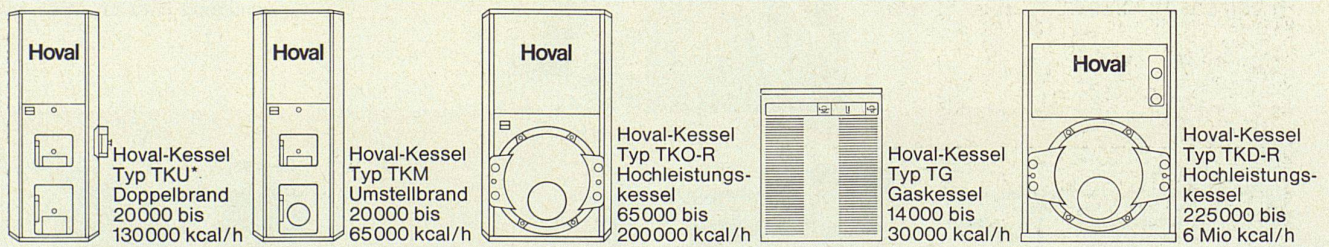
arbeitet. Zudem bietet Ihnen der Hoval-Kessel unvergleichlichen Heizkomfort und jederzeit warmes Wasser soviel Sie wollen.

Fragen Sie einen der 300 000 Hoval-Kunden, wie sparsam und komfortabel Hoval-Anlagen sind.

Hoval-Kessel gibt es für Ein- und Mehrfamilienhäuser, Hotels, Schulen und Gewerbebetriebe,

für Neubauten und für die Modernisierung bestehender Häuser. Verlangen Sie unverbindlich nähere Unterlagen.

Hoval-Herzog AG
Feldmeilen
Telefon 051-731282
Basel, Bern, Lausanne,
Lugano
Verkauf und Service
auch in Deutschland
(Krupp-Kessel), Öster-
reich, Benelux, England,
Frankreich, Italien.



*Auch für Schwimmbad-
heizungen erhältlich

Hoval

Hoval-Kessel – der Begriff für Heizung und Warmwasser



**Küchen
im Stil
unserer Zeit, mit**

BELIN☆☆☆☆X

COMFORT

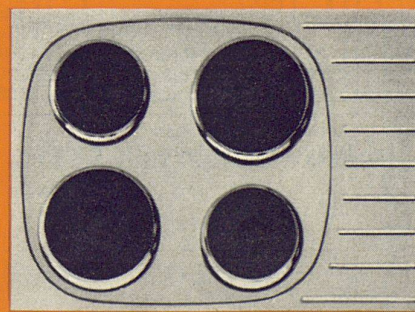
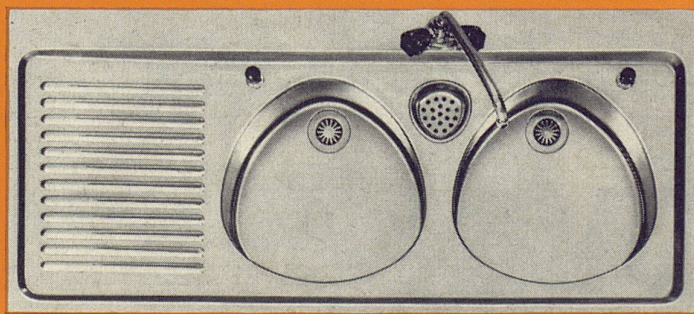
Einsatzspültischen

Diese Einzelelemente bieten dem Architekten ungewöhnlich vielseitige Kombinationsmöglichkeiten. Chromstahl in farbige Kunststoffabdeckungen eingesetzt, macht die moderne, schönere und pflegeleichte Küche aus –: Die Küche mit allem Komfort und wohnlich zugleich. Ein technisch einwandfreies, erprobtes Spezialsystem gewährleistet einen absolut fugenlosen, wasserdichten Einbau der COMFORT-Einzelelemente. Verlangen Sie unsere detaillierten Unterlagen.

F. Loertscher + Co. 5649 Stetten
Spezialfabrik für rostfreie Stahlwaren
☎ 056 33821 / 34343 Telex 52056



... genügend Platz für heiße Pfannen



wie isolieren Sie Zweischalen- Mauerwerk?

Mit Mineralfaser-Platten? Gut so!

Sie verlangen günstigen Isolierwert? $\lambda = 0,029 \text{ kcal/mh } ^\circ\text{C bei } 0 \text{ } ^\circ\text{C!}$

Sie wünschen ein hohes Raumgewicht?

Genügen 45 kg/m^3 ?

Wir haben ausserdem Platten mit 70 und 100 kg/m^3 .

Und Stärken ab 25 mm.

Angenehme Verarbeitung. Starke Karton-Verpackung.

Handliches Format. Prompte Lieferung.

Keine Frage: Sie isolieren Zweischalen-Mauerwerk

Roiclaine-113 ^{mit}

Geben Sie uns Konstruktion, Beheizungsart
und Erstellungsort Ihres Projektes bekannt.

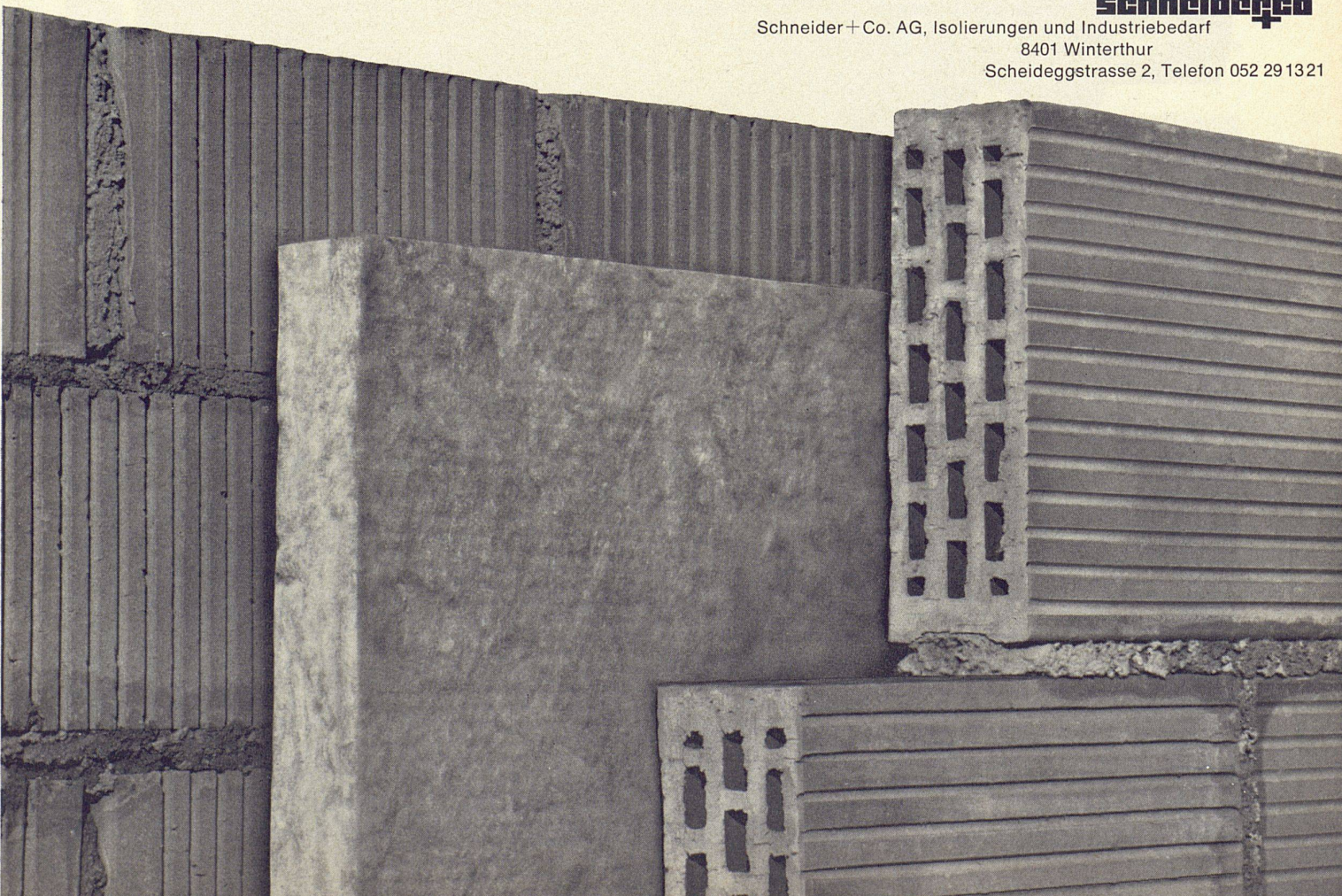
Wir berechnen Ihnen die wirtschaftliche Isolierstärke.

Lieferung von Roiclaine-113 durch den Baumaterialhandel oder durch

schneider+co

Schneider + Co. AG, Isolierungen und Industriebedarf
8401 Winterthur

Scheideggstrasse 2, Telefon 052 29 1321



Volltreffer: Neue Druck- reduzier- Ventile

Programm:

Modell ohne Filter: 3/8" – 1 1/4"

Modell mit Filter: 3/8" – 2"

sowie NW 50 – NW 100
mit Flanschanschluss



- geräuscharm
- hohe Leistung
- grosser Wohnkomfort
- Modelle mit konstantem Enddruck
- rationale Form
- Qualität:

Bronze-Legierung
Sitz und Filter
in nichtrostendem
Chrom-Nickelstahl

Verlangen Sie bitte
unsere ausführliche
Dokumentation

Durch das Wasserwerk
der Stadt Zürich
geprüft und zugelassen

Gemeinschafts- Nussbaum

Produktion Kugler

R. Nussbaum & Co. AG 4600 Olten 1
Metallgiesserei und
Armaturenfabrik
Martin-Disteli-Strasse 26
Telefon 062 21 33 33

4000 Basel
Hammerstrasse 174
Telefon 061 32 96 06

8045 Zürich
Eichstrasse 23
Telefon 051 35 33 93

1000 Lausanne
12, chemin des Avelines
Telefon 021 25 61 47

Kugler
Metallgiesserei und
Armaturenfabrik SA

1211 Genf 8
La Jonction
Telefon 022 24 72 35

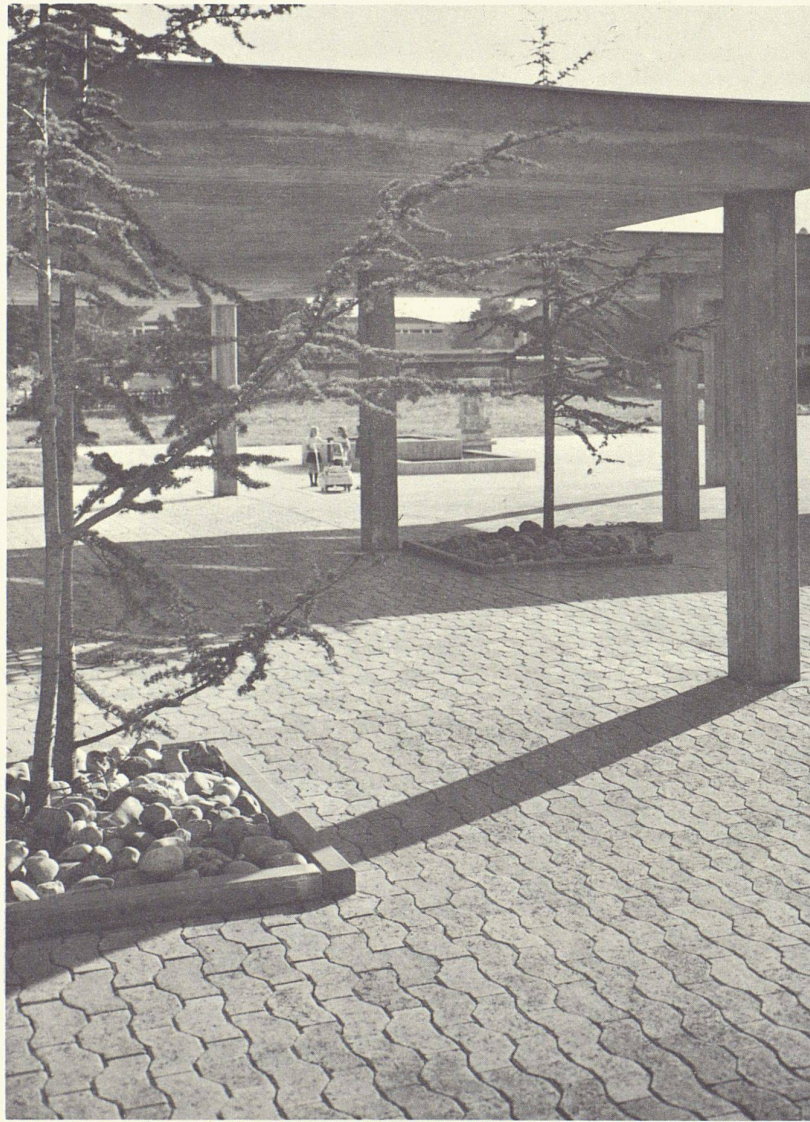
8031 Zürich
Josefstrasse 129
Telefon 051 44 51 11



Für unser Klima geschaffen:

UF-Pflastersteinbeläge

nicht teuer — aber unverwüstlich und dauerhaft



U-Form-Pflasterstein

für unsere besonderen klimatischen Verhältnisse geschaffen und bewährt — der ideale Belag für schöne Vorplätze, Strassen und Wege, Parkplätze, Hallenböden, Uferschutz und Böschungspflasterung usw.

Der klassisch schöne Linienraster passt sich vorbildlich der Umgebung an. Bauherren und Architekten haben ihre Freude daran. Wir stehen Ihnen bei der Planung und Ausführung beratend zur Seite.

Die Oberfläche ist formschön, griffig, rutschfest. Der U-Form-Pflasterstein ist unempfindlich gegen Sonnenbestrahlung und Motorenhitze auf Parkplätzen. Nach Belagsaufbruch für Leitungsverlegung können dieselben Steine wieder verwendet werden. Es bleiben keine Narben zurück.

Die Verlegearbeit ist einfach und preisgünstig. Wer auf lange Sicht rechnet, wählt deshalb den unterhaltsfreien Dauerbelag mit U-Form-Pflastersteinen.



Herbag

Herstellung von Baustoffen AG

8640 Rapperswil	055/ 2 17 01
8716 Schmerikon	055/ 5 74 35
9230 Flawil	071/83 13 75
8052 Zürich	051/46 87 40

In unserem Klima bewährt:

UF-Pflasterstein- Beläge

Für jeden Zweck die richtige und wirtschaftliche Belagsstärke. Über die Tragfähigkeit der einzelnen Steinstärken können wir Ihnen Auskunft geben. Profitieren Sie von unserer jahrelangen Erfahrung. Wir stehen Ihnen bei der Planung und Ausführung gerne beratend zur Seite.

jetzt in 3 Dicken



Der U-Formstein wird verlegt und nicht gepflastert. Dieser Einhandstein ist sehr handlich und leicht zu verlegen. Verleger sind immer wieder erstaunt, welche Fläche sie in einem halben Tag ausführen. Selbst Hilfskräfte erreichen eine erstaunliche Leistung. Zudem braucht es keine kostspielige Installation. Die Baustellenarbeit ist schnell und billig.

**und das Verlegen —
eine höchst einfache und
solide Sache!**

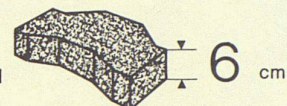


Der starke Verbund des U-Formsteines erübrigt einen besonderen Randstein als Abschluss. Kurven werden äusserst einfach, ohne die Normalsteine zu ziehen, mit nur wenigen Formsteinen ausgeführt. Der Unterbau bzw. Koffer soll je nach der vorgesehenen Verkehrsbelastung und dem vorhandenen Baugrund ausgeführt werden nach den geltenden Richtlinien des Strassenbaues. Bei Gartenwegen kann die Sandschicht direkt auf die plangestampfte Erdunterlage aufgetragen werden.



- 1: Das Sandbett wird aufgeschüttet und über Dachlatten abgezogen.
- 2: Ohne Bruchgefahr kippen Sie die U-Formsteine auf den Arbeitsplatz. Diese werden quer zur Fahr- und Laufrichtung verlegt. So einfach, wie hier Stein an Stein gereiht wird, geht die Arbeit vor sich. Die U-Formsteine sind handlich und verlegegerecht.
- 3: Mit der Vibrierplatte wird die Oberfläche abgerüttelt. Sie wird sauber, plan, und die Steine setzen sich fest. Die Sandunterlage wird hierfür feucht gehalten. Der seitliche Abschluss braucht keinen Stellstein. Hier hatte die Böschung bereits ihren Randstein. Die Anschlussfuge ist vermörtelt worden.

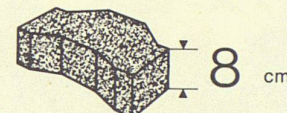
Für Fusswege, Terrassen, Sitzplätze, Vorplätze ohne Belastung, Schulhöfe, Hallenböden.



Steingewicht 145 kg/m²

**begehbar — ohne Gewichts-
beschränkung**

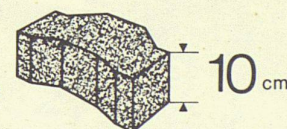
Für Zufahrtsstrassen zu Wohnbauten, Garagenvorplätze, Hof- und Werkplätze, Parkplätze, Brückenböschungen.



Steingewicht 190 kg/m²

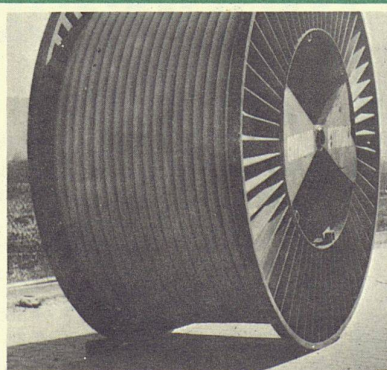
**befahrbar für Personewagen bis
langsam rollenden Schwerverkehr**

Für Strassen, Bushaltestellen, Fabrik-
anlagen, Böschungspflasterungen,
Uferschutz.



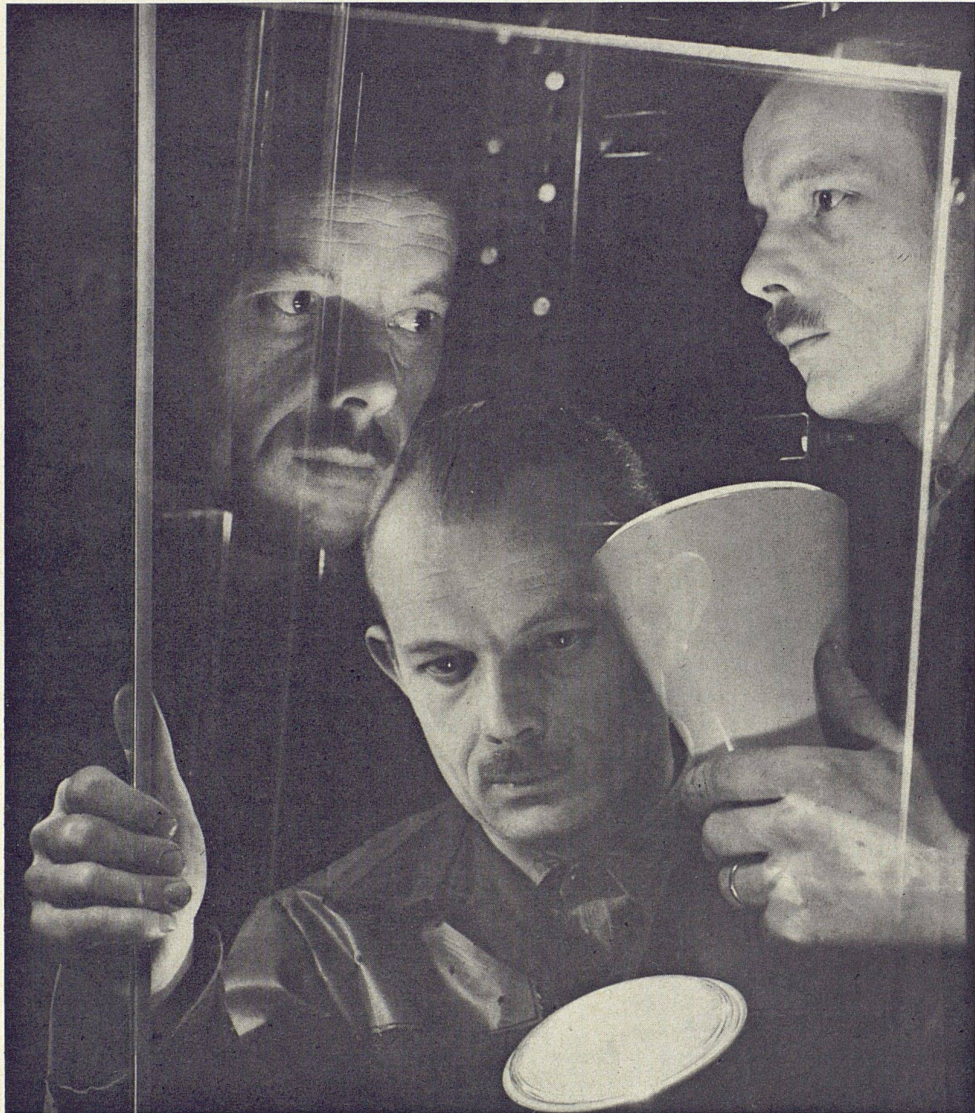
Steingewicht 235 kg/m²

für Schwerverkehr



**Auch bei härtester Belastung
einfach unverwüstlich**

Das Abrollen dieser Kabelrolle mit einem Riesengewicht von 11,5 t und Kufenbreiten von nur 7 cm bestand unser 8-cm-UF-Stein vorbildlich. Kein Stein wurde verletzt oder entzweigebrochen. Der vor drei Jahren verlegte Belag hat damit einmal mehr seine Eignung für Werkhöfe unter Beweis gestellt.



Nichts entgeht diesen Sperberaugen !

Jedes einzelne Thermopane Element wird einer scharfen Kontrolle unterzogen.

Die Techniker der Glaverbel prüfen minutiös die Dichtheit des verschweissten Bleisteges.

Mit Ultraviolett-Lampen kommen sie feinsten Haarrissen bis 0,0001 mm auf die Spur.

Ausserdem wird auch die verzerrungsfreie Durchsicht jedes Thermopane-Elementes kontrolliert.

Weil Glaverbel absolute Gewähr dafür bietet, dass nur ein wandfreie Elemente die Werke verlassen, werden unzählige und unerbittliche Prüfungen durchgeführt.

Diese aussergewöhnliche Dichtheit ist das Ergebnis intensiver Labor- und Forschungsarbeiten.

Deshalb übernimmt Glaverbel während 10 Jahren die Garantie für absolute Dichtheit der Thermopane-Verglasung.

Thermopane

das einzige geschweisste Isolierglas aus Belgien !

10 Jahre Garantie bedeutet für Sie höchste Sicherheit und Qualität.

Glaverbel Brüssel

Das Belgische Glas von Weltruf

Generalvertreter für die Schweiz :

Jac. Huber & Bühler - 2500 Biel 3 - Tel. (032) 3 88 33

Dokumentation erhalten Sie auf Verlangen

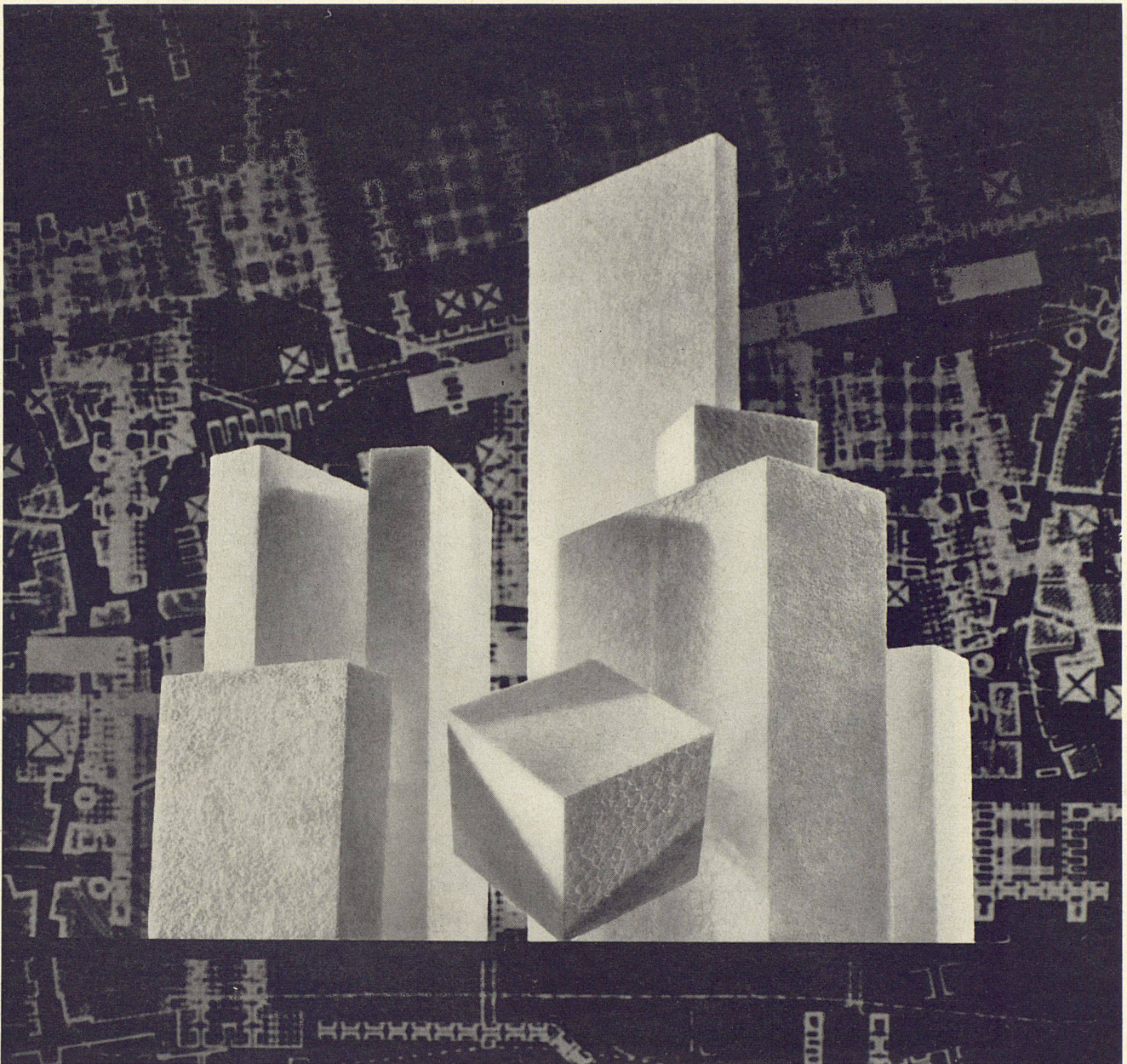
TP 204

Name

Strasse

PLZ/Ort

Bauen mit Zukunft – bauen mit Hartschaum aus[®] Styropor der BASF



K3-1044-169

Entdecken Sie einen der vielseitigsten Dämmstoffe der modernen Welt: Hartschaum aus Styropor der BASF

In der ganzen Welt wird er verarbeitet. Er ist leicht, geschlossenzellig, widerstandsfähig und einfach anzuwenden. Er erfüllt die vielfältigsten Aufgaben der Dämmung in Wand, Boden, Decke, Dach. **Jedermann vom Bau kennt seinen Wert.**

- STYROPOR-Hartschaum ist vorwiegend ein Dämmstoff zur Wärme- und Kälte­dämmung im Hochbau. Er ist die Bremse zwischen warm und kalt.
- STYROPOR-Hartschaum verringert Wandstärken auf das statisch notwendige Maß. Er schafft zusätzlichen Raum.
- STYROPOR-Hartschaum spart nachweislich erhebliche Heizkosten. Er gestattet den Einbau kleinerer Heizanlagen.
- STYROPOR-Hartschaum hat sich bewährt in der Trittschalldämmung. Er ist nicht nur ein Wärme- (bzw. Kälte-) Dämmstoff.
- STYROPOR-Hartschaum hält die Wärme im Raum und die Kälte draußen; oder die Kühle im Raum und die Hitze draußen. Er schafft gesunde Wohnverhältnisse.
- STYROPOR-Hartschaum ist auch in der Kühltechnik und der Lagerung temperaturgebundener Güter von unschätzbarem Wert. Er ist ein idealer Dämmstoff.

**Badische Anilin- & Soda-Fabrik AG
Ludwigshafen am Rhein
Deutschland**

Vertretung für die Schweiz
Organchemie AG
Seestrasse 40
8802 Kilchberg-Zürich
Telefon 051/91 19 21

® Registriertes Warenzeichen der BASF

® Styropor BASF

Ein Parkettboden mit Zukunft...!
 Industriell gefertigt,
 in der Fabrik geschliffen,
 versiegelt und ausgehärtet.

BW

ELEMENTE

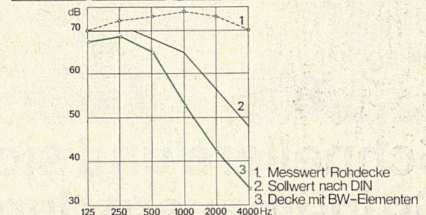
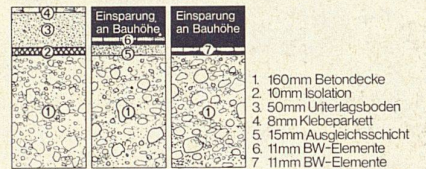
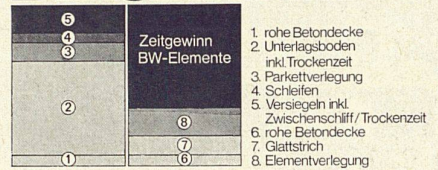
Bereits über 300'000 m² verlegt



BW-Elemente erfüllen die Anforderungen moderner Architekten

Schweizer-Patent Nr. 416. 049 ⚡
 Auslands-Patente

DIAGRAMME



BW-SERVICE

schliesst ein:
 Technische Beratung
 vorgedruckte Devisenformulare
 Verlegewerkzeuge
 Sockelleisten
 Abdeckschienen für Türübergänge
 Rohrabdeckungen

Verlangen Sie
 Offerten.
 Sie werden
 staunen,
 BW-Elemente
 sind noch
 günstiger
 als Sie denken!



Coupon

Ich interessiere mich für BW-Elemente und bitte um Zusendung von weiterem Dokumentationsmaterial

Ich bitte um den unverbindlichen Besuch Ihres technischen Beraters

Name: _____
 Strasse: _____
 PLZ/Ort: _____

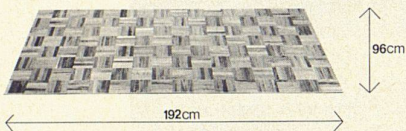
Zu senden an:
 Bauwerk AG, Bodenbelags-Industrie
 9430 St. Margrethen

Schallisolation perfekt!
 durch schwimmende Verlegung



KEINE VERKLEBUNG

BW-Elemente - ein Boden aus
HOLZ fusswarm
 BW-Parkett auf Bitumen Dämmplatte



SIE SPAREN



Bauzeit Baukosten

- (4-6 Wochen)
 weil kein Unterlagsboden nötig!
 - sofort verlegt
 - sofort begebar
 - denken Sie an Ihre Termine
- Bauhöhe (bei Fertigbauweise bis 5cm pro Etage)
 - Isolation
 BW-Elemente besitzen «eingebaute» Trittschallisolation
 - Arbeitsstunden

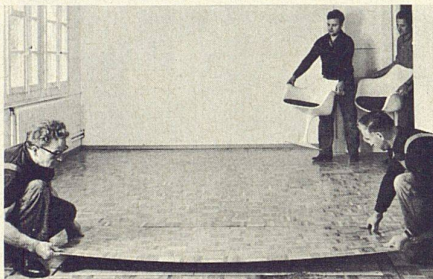
EIN TEPPICH AUS HOLZ

von Wand zu Wand!

- lose verlegt auf jede saubere, ebene, druckfeste Unterlage.
- vorzügliche Schall- und Wärmeisolation
- absolut trockene Bauweise



"BW-Elemente - die ersten Möbel" in wenigen Stunden verlegt und sofort begebar.



REFERENZ

ERNST GÖHNER AG
 Hauptstrasse 11 / Postfach 10000 12000
 9430 St. Margrethen

Datum: 11.7.1969
 an: Bauwerk AG
 9430 St. Margrethen

BW - Parkett-Elemente in Göhner-Element-Bauten

Sehr geehrte Herren,

nachdem wir nun über 100'000 m² Ihrer Parkett-Elemente in unseren Bauten verlegt haben, finden wir es nur recht und billig, unsere für Sie verlegte Unterlage zu bestätigen und Ihnen für die hervorragende Ausführung zu danken. In den über 20 Jahren, während denen wir damit arbeiten, zeigte es sich, dass dieses Erzeugnis in allen Belangen unseren Anforderungen entspricht.

Bei der Bestimmung des Bodenbelags für die Element-Bauten war unser Bestreben darauf gerichtet, einen preiswerten Artikel anzubieten, der vornehmlich Baumzustatungen zu maximaler Geltung bringt und der dabei in der häufigsten Unterlagsbodenverlegetechnik weiter als auf konventionelle Unterlagsböden verlegt werden kann. Die unter dem Namen "Bodenbelag" bekannte Methode, die unter dem Namen "Bodenbelag" bekannt ist, ist, und deren Zweck es ist, die möglichen Nachteile der Element-Verlegung zu vermeiden, ist in sehr umfangreichen Massnahmen, die Ihnen ja bei Verlegung Ihrer Parkett-Elemente angedeutet sind, zu vermeiden. Wir sind Ihnen dankbar für Ihre Mitarbeit.

Auf jeden Fall zeigen diese Parkette die in den Vorschriften genannten Eigenschaften auch in der Praxis, und unser Fachwissen, auch die höchsten mehr als 2000 Höhenmeter mit BW-Parkett-Elementen auszustatten, ist ein Beweis dafür, dass wir mit Ihren Parkett-Elementen die besten und besten Ergebnisse erzielen können.

Mit vorzüglicher Hochachtung
 Ernst Göhner AG
 Ernst Göhner

Hochhaus Tivoli, Genève
 10'000 m²
 BW-Elemente verlegt
 Architekt: Société Technique SA Genève
 Monsieur R. Passera,
 Architecte, Genève.

MINI Reinigung & Pflege

... dank dem absolut gleichmässigen Versiegelungsauftrag in der Fabrik (SIH-Prüfbericht Nr. P 2113 vom 4.8.1969 für BW-Versiegelung Typ S.)





Schnellere und sichere Abdichtung von Grundmauern durch Aderoplast H

Das neue, moderne Gemeindehaus in Wallisellen ist ein Beispiel unter vielen. Auch hier wurden die Umfassungsmauern mit Aderoplast H abgedichtet. Diese Beschichtung gewährleistet erstens einen hervorragenden Schutz gegen Bodenfeuchtigkeit und Sickerwasser, und zweitens kann diese bautechnisch wichtige Arbeit schnell, einfach und trotzdem sicher ausgeführt werden.

Aderoplast H bietet der Bauindustrie grössere Sicherheit und

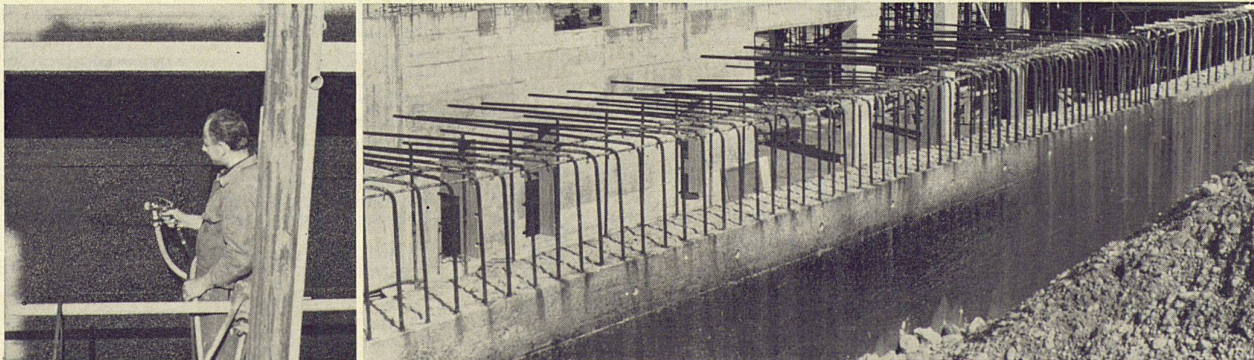
Rationalisierung in einem Produkt. Aderoplast H kann auch im Winter gut verarbeitet werden.

Wenden Sie sich mit Ihren Bautenschutzproblemen an uns, wir bieten Ihnen jederzeit eine sorgfältige Beratung und einen gut ausgebauten Lieferdienst.

Unsere Depots für die Deutschschweiz:
 Basel: W. Tschopp AG, Tel. 061/24 24 33
 Bern: Lanz & Brechbühl, Tel. 031/22 31 86
 Biel-Orpund: A. Hautle, Tel. 032/7 54 01
 Chur: Truog & Co. AG, Tel. 081/22 22 51
 Goldach: P. Röthlisberger, Tel. 071/41 30 19
 Herisau: Tanner 212 & Co. AG, Tel. 071/51 12 12
 Kriens-Luzern: Achermann & Cie., Tel. 041/41 12 31
 Thun: Schweizer & Cie., Tel. 033/37 14 24



Siegfried Keller AG
 8304 Wallisellen-Zürich, Tel. 051/93 32 32
 Bautenschutz, Lack- und Farbenfabrik



VON ZENT



LAMELLA-Radiatoren. «Es gibt keine schöneren», sagen unsere Kunden. Schönheit ist aber nicht ihre einzige Tugend.

Auch ihr Verhältnis Raumbedarf zu Heizfläche hebt sie über den Durchschnitt (wirkt sich sogar schon beim Transport erfreulich

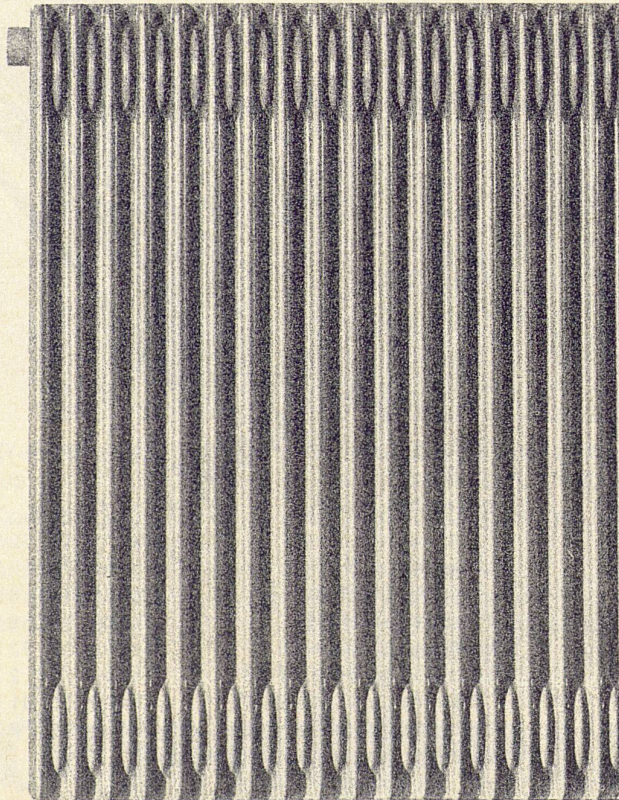
aus!). – Sie fürchten sich nicht vor dem gebogen und abgewinkelt werden. – Normalerweise besitzen sie horizontale Anschlüsse; auf Wunsch auch unten vertikal für Ein- oder Zweirohr-System. – Mit ihren geringen horizontalen Flächen bleiben sie fast staubfrei.

Den äusseren entsprechen die inneren Qualitäten: Geringer Wasserinhalt, darum ausserordentlich kurze Aufheizzeit. – Sofortige Wärmeabgabe. – Angenehme Wärmeabstrahlung.

Die Modellauswahl ist gross. Deshalb findet man immer passende LAMELLA-Radiatoren. Fragen Sie uns! Verlangen Sie Unterlagen! Lassen Sie sich bei uns die LAMELLA-Modelle (und anderen Zent-Produkte) zeigen und anhand von Schnittmodellen genau erklären!

Zent AG Bern
3072 Ostermündigen
Niederlassungen
in Deutschland, Frankreich, Italien, Österreich und Skandinavien.

Selbstverständlich liefern wir auch Heizwände und Konvektoren in allen wünschbaren Grössen.



LAMELLA-Radiatoren
«Es gibt keine schöneren», sagen unsere Kunden.

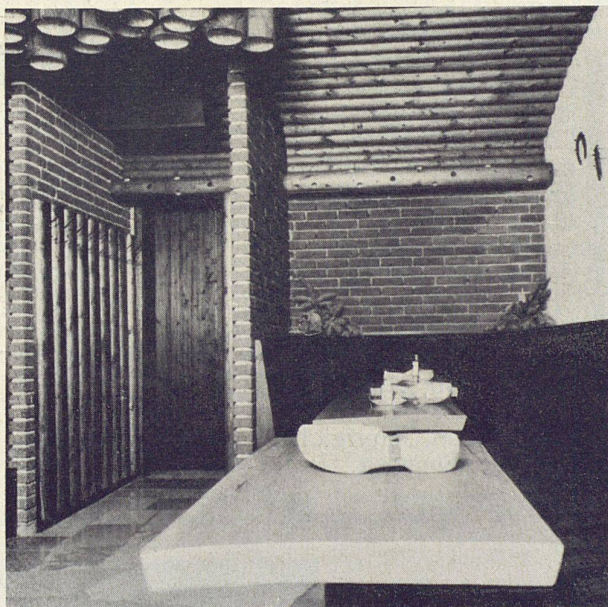
VETROFLEX ISOLIERUNG:

**WIRKSAMKEIT
KOMFORT
EINSPARUNGEN**



TEL-Verfahren

GLASFASERN AG
VERKAUFSBÜRO
8039 ZÜRICH
TEL. 051 27 17 15

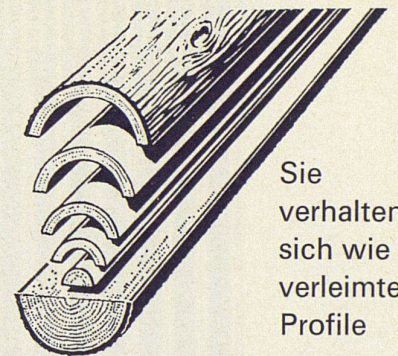


Kombination RUHO-Schalen + Backstein

Neue Gestaltungen mit

RUHO®

Vollholz- Schalen



Sie
verhalten
sich wie
verleimte
Profile

Lieferanten

H. & A. Hefti AG, Zürich	Telefon 051 62 99 89
Schnoz Söhne, Disentis GR	Telefon 086 7 55 57/ 7 53 83
Schnoz Söhne, Wassen UR	Telefon 044 6 56 44
O. Werlen, Buchs SG	Telefon 085 6 13 58
Thummel AG, Aesch BL	Telefon 061 72 50 25
Rich. Lötscher, Burgdorf BE	Telefon 034 2 34 39
B. Bourquin S. A., Meyrin GE	Telefon 022 41 57 20
H. Bringhen AG, Visp/Viège VS	Telefon 028 6 20 40
Für andere Gebiete Verkauf zu vergeben	



General-Lizenz und Beratung
SALES ENGINEERING COMTE AG
Abteilung RUHO Schweiz
Tramstraße 109
8050 Zürich Telefon 051 46 66 50

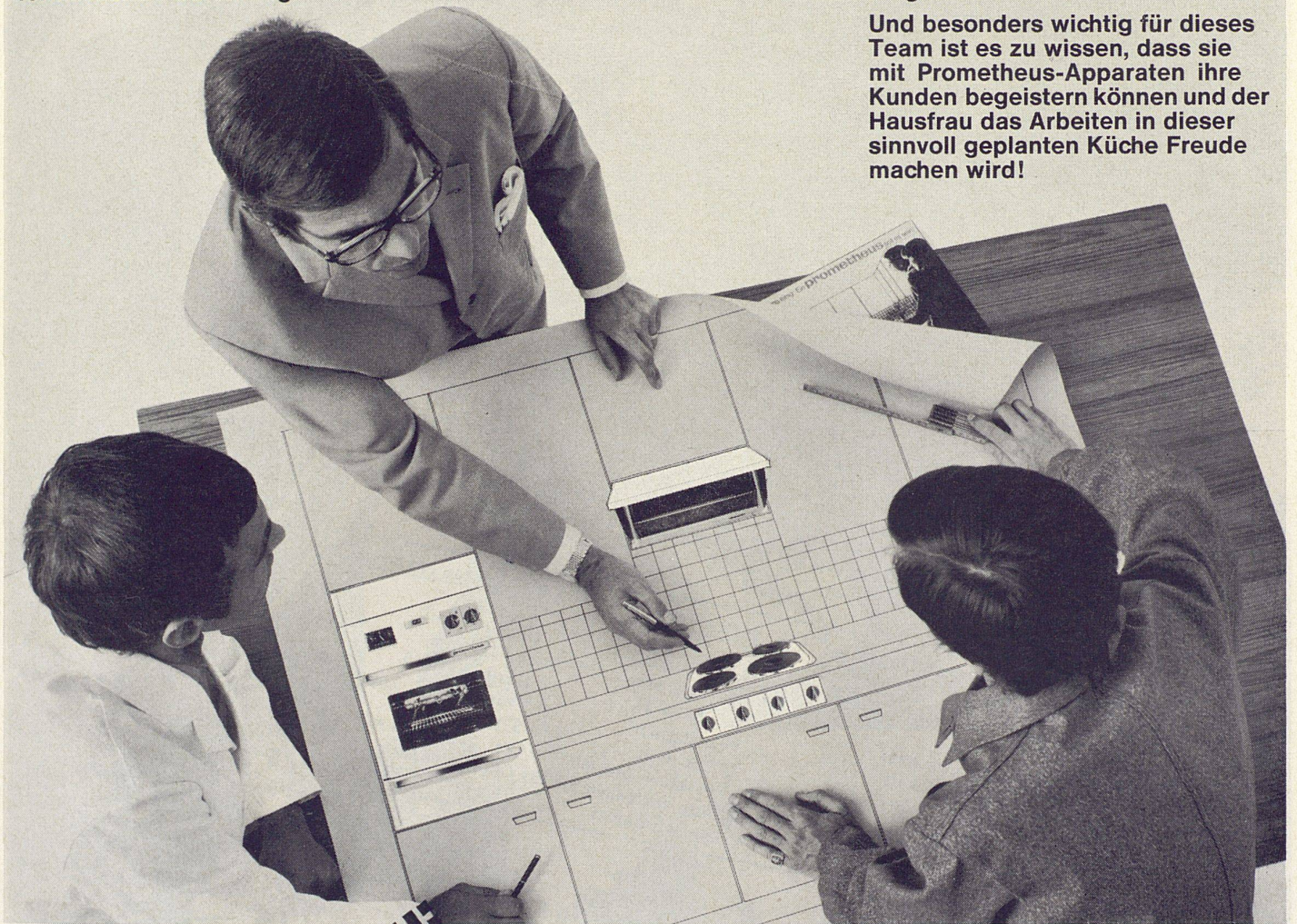
Diese 3 Fachleute empfehlen Prometheus-Apparate! Warum wohl?

Der Architekt legt Wert auf ein gesundes Verhältnis von Ästhetik und Praktik, er befürwortet die moderne und formschöne Ausführung.

Den Küchenbau-Spezialisten interessieren die genormten Masse der Apparate, strebt er doch eine harmonische Kücheneinrichtung an.

Der Elektro-Installateur schätzt die gutdurchdachte Konstruktion — zweckmässige Anschluss- und Montage-möglichkeiten.

Und besonders wichtig für dieses Team ist es zu wissen, dass sie mit Prometheus-Apparaten ihre Kunden begeistern können und der Hausfrau das Arbeiten in dieser sinnvoll geplanten Küche Freude machen wird!



Das BEL-DOOR-Programm von Prometheus:

freistehende Kochherde
Einbau-Kochherde
Einbau-Rechauds
Einbau-Backöfen
Einbau-Wärmeschränke

Neu!

- RENOMAT-Einbau-Backofen, der sich selbst reinigt
- Dampfabzughaube

Prometheus AG
Fabrik elektrischer
Heiz- und Kochapparate
4410 Liestal
Tel. 061 / 84 44 71

prometheus

Bitte senden Sie mir unverbindlich:

- Eine BEL-DOOR-Dokumentation
- Unterlagen über den RENOMAT-Einbau-Backofen
- Unterlagen über die Dampfabzughaube

W 4/70

Name: _____

Strasse: _____

Ort: _____

Bon

Wichtige Mitteilung

MEXAFLOR forte

ist der neue Typ des modernen Nadelfilz-Bodenbelages:
wohnlich, anspruchslos, dauerhaft und preisgünstig.

Denn das sind die Anforderungen, die an einen modernen Bodenbelag gestellt werden. Sei es in Ladengeschäften, Warenhäusern, Verwaltungsgebäuden - sei es in Schulen, Spitälern, Hotels, Restaurants, oder in Einfamilienhäusern und Mietwohnungen. Darum wird Mexaflor-forte nach diesen Gesichtspunkten hergestellt:

1. Extreme Strapazierfähigkeit - 70 % Grilon-Spezialfaser, 30 % Grilene, 6-fach vermadelt, voll imprägniert!
Das bedeutet: höchste Beanspruchbarkeit in bezug auf Abnutzung, Beschmutzung, Belastung und Einwirkung von Feuchtigkeit und Nässe
2. Unempfindlich gegen Beschmutzung, leicht zum Reinigen - voll imprägniert und mit einer antistatischen Wollschicht versehen. Das bedeutet: Staub und normaler Schmutz werden fast vollständig abgestossen, allfällige Flecken lassen sich mühelos entfernen.
3. Hohe Schall- und Wärme-Isolation
Das bedeutet: in hohem Masse wärmeisolierend, äusserst trittelastisch und trittschalldämpfend, allgemein schallabsorbierend.
4. Interessante Oberflächenstruktur - dank dem völlig neuen Fasertyp
Das bedeutet: neue Gestaltungsmöglichkeiten für den Innenausbau und die Innenarchitektur.
5. 6 verschiedene Farben - gold, rot, grün, braun, grau, beige
6. Einfaches Verlegen - Die Platten von 50 x 50 cm können ohne Klebstoff lose, oder mit Mexaflor-spray verlegt werden. Sie sind leicht auszuwechseln.
Die Bahnen von 200 cm Breite können vollflächig auf jede saubere, glatte Unterlage, auch direkt auf Beton, verklebt werden. Sie sind leicht und ohne die Gefahr des Ausfransens zu schneiden.

Fachtechnische Qualifikationen:

Gewicht:

Dicke:

Trittschallschutzmass:

Wärmeschutzprädikat:

Farben:

Preise:

Platten (50x50)

ca. 2700 gm²

ca. 10,5 mm

Dezibel + 31

"vorzüglich"

3 Ton mel.

Fr. 43.-- pro m²

(bitte verlangen Sie für Objekte unsere

Spezialofferte)

Bahnen (200 cm Breite)

ca. 1300 gm²

ca. 5,7 mm

Dezibel + 22,5

"vorzüglich"

3 Ton mel.

Fr. 35.-- pro m²

(bitte verlangen Sie für Objekte unsere

Spezialofferte)

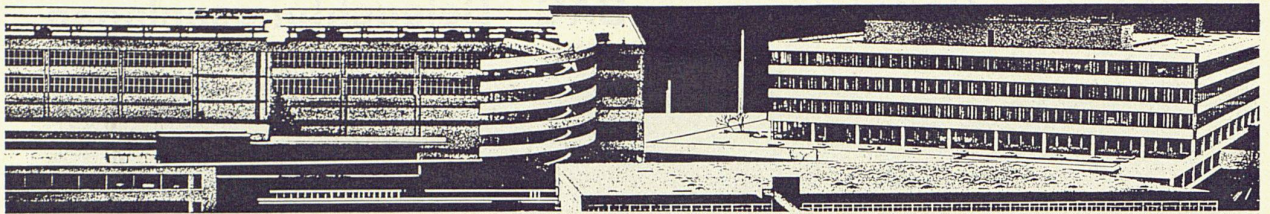
Meyer-Müller & Co. AG
Stampfenbachstrasse 6
Hauptgasse 35
Bubenbergplatz 10

8001 Zürich
4500 Solothurn
3000 Bern

Tel. 051 / 34 90 80
Tel. 065 / 2 85 15
Tel. 031 / 22 33 11

Meyer-Müller

liefert ab Lager



Bituminös isolieren... ohne Probleme mit TURICUM®



82 AEZ

Dr. Juchli

TURICUM® brauchen wir
seit über 50 Jahren –
durchwegs mit grossem Erfolg.
Denn bituminöse Isolierungen mit
TURICUM® bleiben problemlos.

TURICUM® und MAMMUT®
zwei starke Schweizer Marken

AEZ Asphalt-Emulsion AG

Darum verwenden auch
Sie für einfache bituminöse
Isolierungen TURICUM®
Für anspruchsvollere Flachdach-
und Terrassenbeläge TURICUM®
zusammen mit MAMMUT®

So oder so: Rufen Sie an!
Telefon 051-25 88 66

Zürich

Leuchtende Beispiele — BAG Beleuchtungsanlagen



Unterbreiten Sie uns Ihre Beleuchtungsprobleme — unsere Lichtfachleute beraten Sie gerne.

BAG TURGI

BAG Bronzewarefabrik AG, 5300 Turgi
 Fabrik, Verwaltung, Verkauf
 5300 Turgi, Tel. 056 / 3 11 11

Ausstellungsräume:

8023 Zürich Konradstrasse 58 Tel. 051 / 44 58 44
 8023 Zürich Pelikanstrasse 5 Tel. 051 / 25 73 43
 Büro für lichttechnische Beratung:
 3007 Bern Schwarztorstr. 123 Tel. 031 / 25 30 22

Auslieferungslager:

3007 Bern, Schwarztorstr. 126, Tel. 031 / 25 30 22
 1003 Lausanne, 18, rue St. Martin, Tel. 021 / 23 76 82
 8023 Zürich, Konradstrasse 58, Tel. 051 / 44 58 44
 6600 Locarno, Palazzo S. E. S. Tel. 093 / 7 61 82



*Erstaunlich,
was ein NYLSUISSE-Teppich
alles aushält*



(und dazu schafft der neue NYLSUISSE-Teppich viel Behaglichkeit)

Der NYLSUISSE-Teppich macht in der Hotelhalle einen guten Eindruck. Er darf strapaziert werden (weil er vieles aushält). Er darf schmutzig werden (weil er leicht zu pflegen ist). Und das sind wichtige Vorteile. Aber er dämpft auch den Lärm, gibt warm und ist trittelastisch. Seine Farben sind lichtecht. Und das ist ebenso wichtig. Der NYLSUISSE-Teppich ist echte Schweizer Qualität.

Darum verlegen kluge Architekten und Bauherren überall den NYLSUISSE-Teppich. Auch in öffentlichen Bauten. Die meisten Schweizer Teppichfabrikanten liefern ihn in vielen Varianten uni und gemustert. Informieren Sie sich bei der Marketing-Abteilung

VISCOSUISSE

SOCIÉTÉ DE LA VISCOSE SUISSE/EMMENBRÜCKE

Telefon 041 5 21 21

Diese Teppichfabrikanten führen NYLSUISSE-Teppiche: Fatati SA, Quartino/E. Kistler-Zingg AG, Reichenburg/Stamm AG, Eglisau/Stählin AG, Lachen/Tiara AG, Urnäsch/A. Tischhauser & Co. AG, Bühler

NYLSUISSE qualité contrôlée = eingetragene Schutzmarke für geprüfte Erzeugnisse aus Nylon der VISCOSUISSE, Emmenbrücke, die ihren Qualitätsvorschriften entsprechen.

SIBIR ^{***}

NORM Einbau-
Modell
150 Liter

SIBIR Kühlapparate GmbH, 8952 Schlieren ZH, Telefon 051 98 84 44

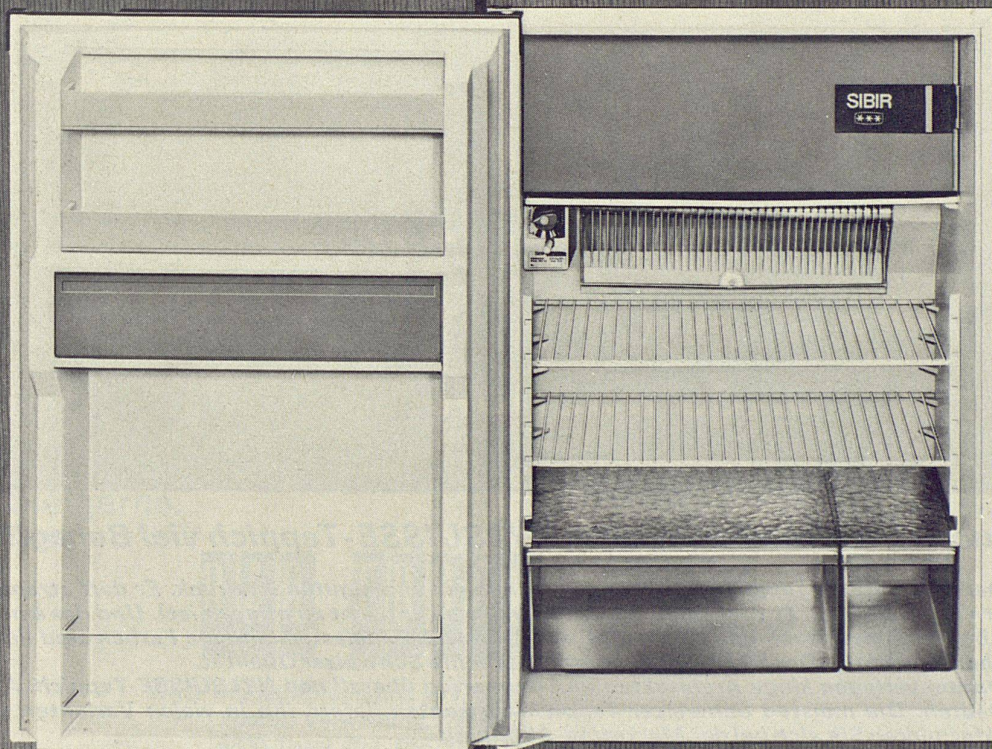
FR. 350.-

SIBIR löst Ihre Einbau-Probleme mit 5 Einbau-Varianten. In jede Schweizer-NORM-Küche einbaubar.

Modernster heute auf dem Markt erhältlicher Einbau-Apparat seiner Literklasse.

Selbstverständlich:
Echtes ^{***} Tiefkühlfach, vollautomatische Abtauung, Tropfwasser-Verdunstung, Beleuchtung, 2 Gemüseschubladen

5 Jahre Vollgarantie auf die Funktion **aller** Teile.

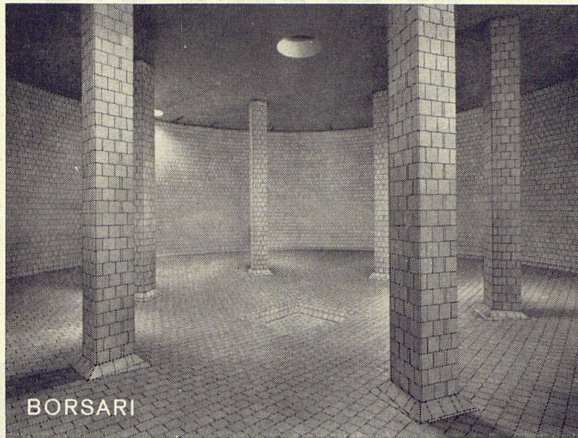


WALO

Beispiel einer
Hofgestaltung
mit Pflasterung,
Asphalt und
Sichtbeton.

Walo Bertschinger AG.SA





Flughafen-Immobilien-Gesellschaft Zürich-Kloten
7 Tanks total 5600 m³ Schweröl

Borsari

60 Jahre Erfahrung
Erstklassige Referenzen
Keine Korrosion
Kein Unterhalt

Heizöl- und Benzintanks

aus Eisenbeton
mit
Plattenauskleidung
für jeden Bedarf

Borsari & Co, Zollikon-Zürich

Tel. (051) 65 86 55

Gegründet 1873

GöhnerNormen

Fenster Türen Küchen Elemente
Fenster Türen Küchen Elemente
Fenster Türen Küchen Elemente
Fenster Türen Küchen Elemente
Fenster Türen Küchen Elemente
Fenster Türen Küchen Elemente
Fenster Türen Küchen Elemente
Fenster  Küchen Elemente
Fenster  Küchen Elemente
Fenster  Küchen Elemente
Fenster Türen Küchen Elemente
Fenster Türen Küchen Elemente

Verlangen Sie bitte Masslisten und Prospekte

EgoWerkeAG

9450 Altstätten SG, Postfach, Telefon 071 75 27 33

Niederlassungen: Volketswil ZH, Bern, Basel, Lugano
Landquart, Zug, Aarau, St.Gallen, Frauenfeld
Lausanne, Sion, Neuchâtel

Steiner- Ladenbau die wirtschaftliche Lösung.



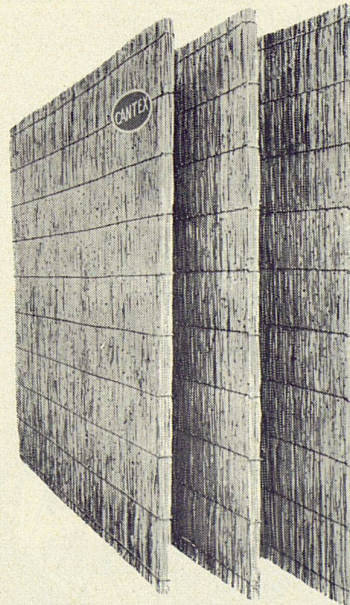
Karl Steiner

STEINER

Hägenholzstrasse 60
8050 Zürich
Telefon 051/48 50 50

«CANTEX» gepreßte Schilfrohrplatten

ein hervorragendes Isoliermaterial



Wärmeleitzahl: 0,047

Großformat:
200 x 150 cm
und andere

Stärke:	2	2 ½	cm
Gewicht:	4,5	6	kg pro m ²

Stärke:	3 ½	5	cm
Gewicht:	7,5	9,5	kg pro m ²

Verwendung:

Isolierung von
Betondecken,
Flachdächern,
Verkleidung von
Mauerwerk,
freihängende Decken,
Unterlagsböden usw.

Bezug durch
die Baumaterialien-
handlungen

Fabrikanten:

Vereinigte Schilfwebereien Zürich

Walchestraße 11

Telephon 051 2843 63

Architektur und Landschaft



Ein Material — zwei verschiedene Dächer von gleicher Form. Für den Hof Ruppoldingen in Wangen an der Aare suchte der Architekt eine klare, der Landschaft angepasste Lösung. Zudem waren günstige Material- und Verlegungskosten erwünscht. Er wählte Asbestzement «ETERNIT» als Bedachungsmaterial.

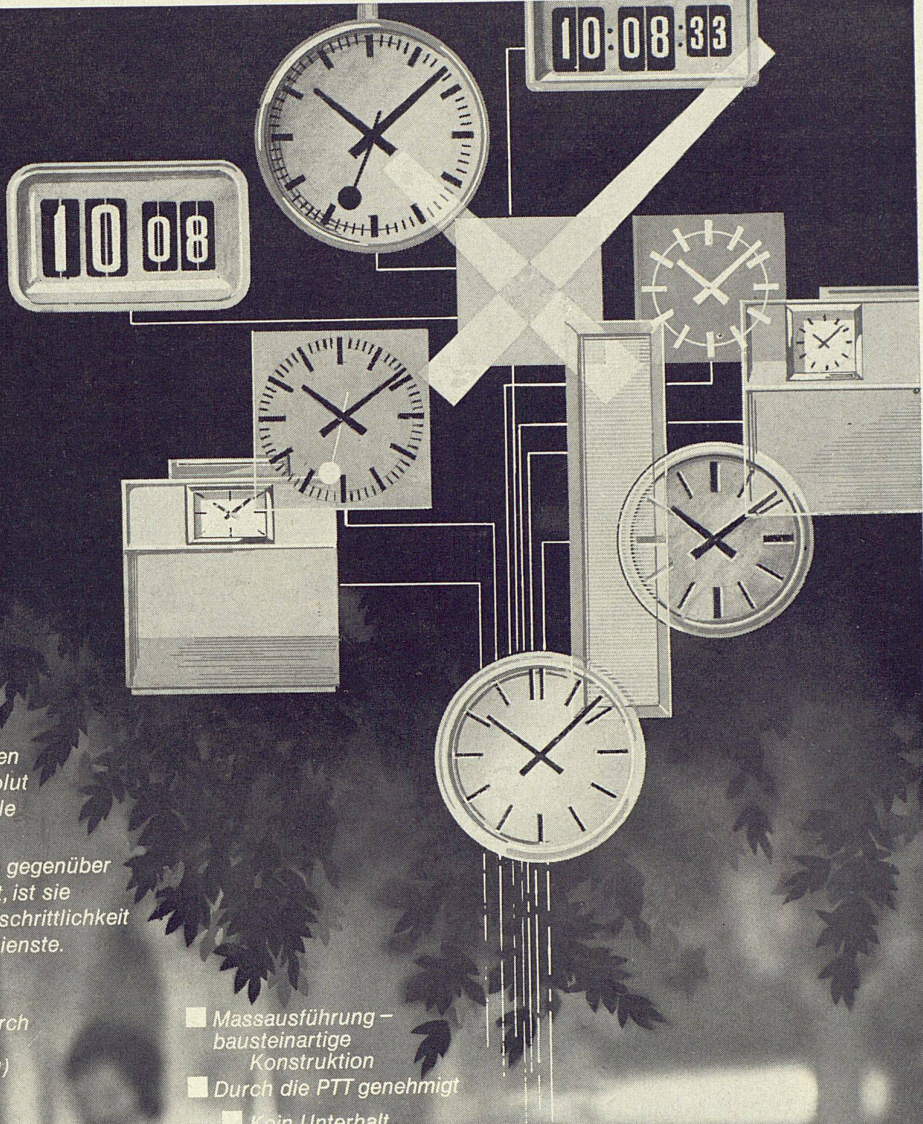
Das Wohnhaus mit der Gaststätte ist mit schwarzen Asbestzement-Dachschiefeln «ETERNIT», Doppeldeckung 40/60 cm eingedeckt. Dieses moderne Bedachungsmaterial verhilft auch unter extremen Bedingungen zu einer absolut dichten Wetterhaut. Verschiedene Formate, Farben und Deckungsarten erlauben architektonisch ansprechende Lösungen.

Das Ökonomiegebäude erhielt eine Bedachung mit grosswelligen schwarzen Asbestzement-Wellplatten «ETERNIT». Gebäude, Vieh und Futtermittel sind darunter vor allen Witterungseinflüssen geschützt. Die Kosten für dieses einfache aber dauerhafte Dach sind bescheiden.

Wenn Sie gutes Bedachungsmaterial suchen, dann finden Sie es sicher bei uns. Die Entscheidung, ob Dachschiefer, ob Wellplatten, müssen Sie selber treffen. In allen Fällen erhalten Sie von uns eine 10jährige Materialgarantie und sorgfältige Auskunft und Beratung. Verlangen Sie unsere Dokumentation. Unser technischer Dienst steht Ihnen zur Verfügung.

Eternit®

Gesetzlich geschützte Marke für Asbestzement-Produkte



Verbleiben Sie
an der Spitze
des Fortschritts.
Benützen Sie
die Erfahrung des
Atomuhren-Herstellers.

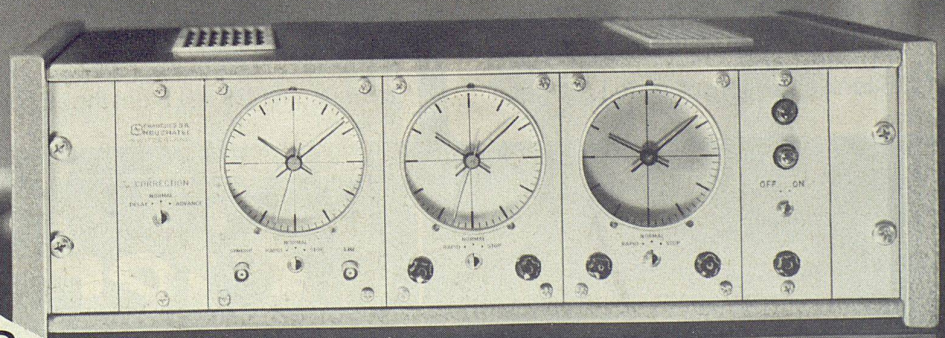
Rüsten Sie Ihr Unternehmen
mit einer genauen und absolut
betriebssicheren Zeitzentrale
auf Mass aus.

In Ihrer Empfangshalle gegenüber
Ihren Besuchern aufgestellt, ist sie
das Sinnbild Ihrer Fortschrittlichkeit
und der Qualität Ihrer Dienste.

- Hohe Stabilität durch
Quarzsteuerung
(0,001 sek. pro Tag)
- Grösste Betriebs-
sicherheit
- Massausführung –
bausteinartige
Konstruktion
- Durch die PTT genehmigt
- Kein Unterhalt

Verlangen Sie bitte unsere detaillierten Unterlagen. Noch besser,
treffen Sie sich mit unseren Spezialisten. Diese beraten Sie gerne,
ohne Verpflichtungen für Sie, und sind in der Lage,
alle Ihre Zeitverteilungsprobleme zu lösen. (Tel. 038/5 85 01)

Das Prestige Ihres Unternehmens
Die Ebauches Zeitzentrale – Ausdruck Ihrer Leistungsfähigkeit und Ihres Dynamismus



EBAUCHES

OSCILLOQUARTZ ABTEILUNG NEUCHÂTEL/SCHWEIZ

Werkstoff und Farbe Exponit Betonlasur



Städtische Wohnsiedlung am Salzweg in Zürich
Architekt: Manuel Pauli BSA/SJA Zürich

Schutz und Schönheit mit

Exponit

Dispersionsfarben

für höchste Ansprüche

Seit über 20 Jahren glänzend bewährt

Aus unserem Fabrikationsprogramm

- Exponit** Haft- und Tiefengrundierung für Beton und Abrieb
- Exponit** Deckende Anstriche für Aussen in allen Farbtönen
- Exponit** Betonlasuren für Aussen und Innen, betongrau und farbig
- Exponit** Innenqualitäten auch für besondere Ansprüche
- Exponit** Schimmelfeste Anstriche
- Belmur** Abriebplastiken, Körnungen 1, 2, 3 mm, für Innen und Aussen in hervorragender Qualität
- Retina** Wand- und Deckenfarben weiss für Innen zum Rollen, Streichen und Airlesspritzen besondere tapezierfähige Qualitäten
- Dazu** Alle Farben und Lacke für das moderne Baugewerbe

Benützen Sie unsern technischen Beratungsdienst



Bosshard+Co

Lack- und Farbenfabrik 8154 Rümlang/Zürich

☎ 051/83 77 55



Technischer Beratungsdienst:
Zürich: Birchstr. 106
☎ 051/48 58 58

Auslieferungslager:

Zürich: Birchstr. 106
☎ 051/48 58 58

Basel:
☎ 061/23 76 10

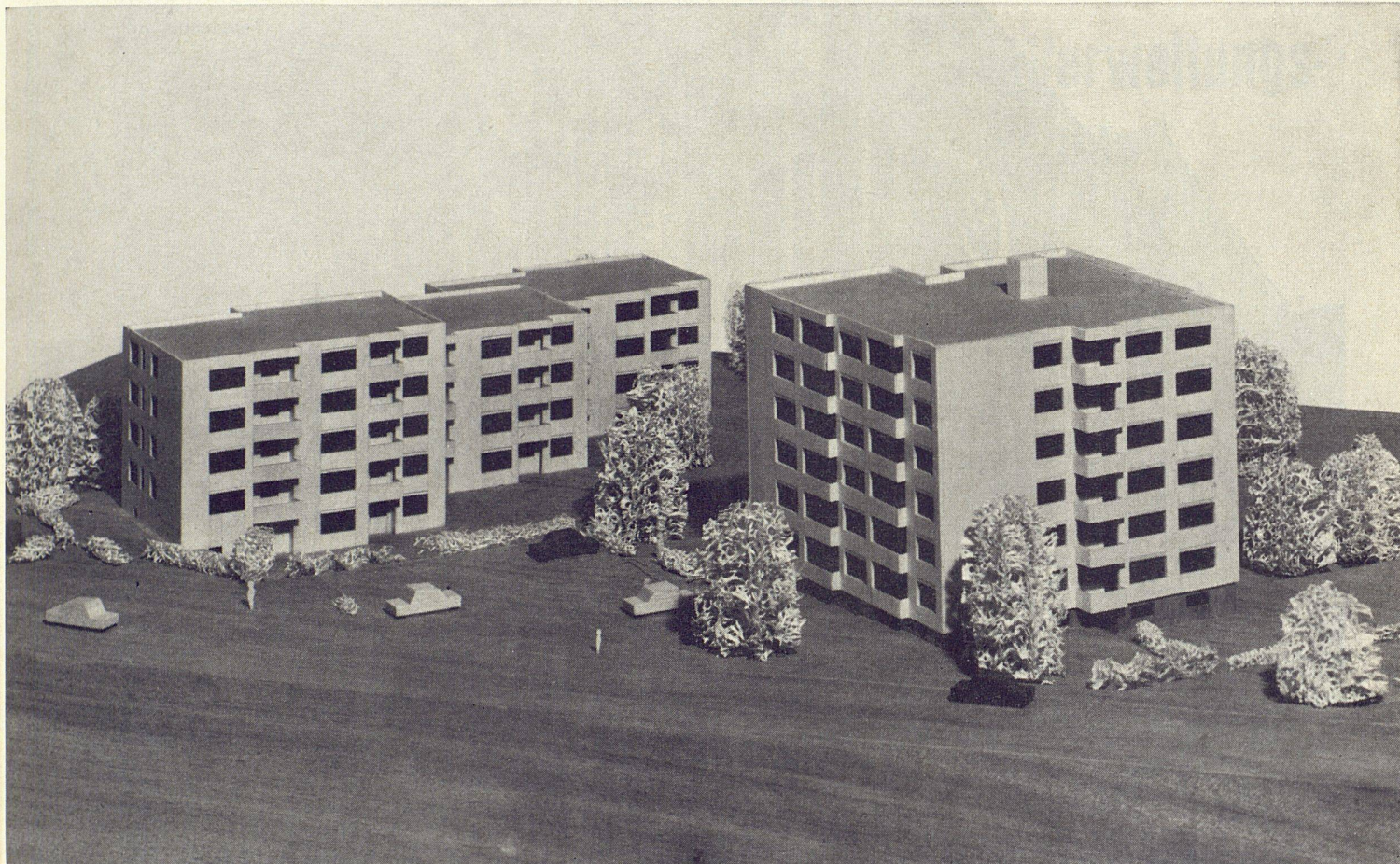
Bern: Beundenfeldstr. 38
☎ 031/41 50 52

Chur: Reichsgasse 61
☎ 081/22 27 61

St. Gallen: Paradiesstr. 10a
☎ 071/22 67 35

**Diese Großüberbauung wird vollelektrisch
beheizt**

**Beheizen auch Sie Ihre Überbauungen
vollelektrisch mit Star-Unity-Apparaten!**



(Projektierung und Ausführung der Elektro-Heizanlage Star Unity AG, Fabrik elektrischer Apparate, Zürich, in Au/ZH)

Wir projektieren und fabrizieren

Elektro – Speicher- und Strahlungs – Heizungen

für
Bergrestaurants, Hotels
Luftseilbahnstationen
Feriendörfer – Chalets
Ein- und Mehrfamilienhäuser
Kirchen und Schulen
Büros – Fabrikationsräume
Verkaufsläden, Kioske

Wünschen auch Sie eine
Seit Januar 1969 arbeiten wir mit

Wärmebedarfs-Berechnung?
IBM-Computer (System IBM 360/IBM 1050/55)



Star Unity AG

Fabrik elektrischer Apparate
Büro und Fabrik in 8804 Au/ZH

8053 Zürich
Tel. 051/75 04 04

Hotel Continental Zürich

4000 m²
ANKER-PERLON-RIPS
Teppichboden



ANKER-PERLON-RIPS

Die Bauherrschaft des Hotels Continental wählte den Teppichboden, der sich

seit **10 Jahren** bewährt hat

Neu: 24 Farben

Wissen Sie, daß der 10stöckige Verwaltungsneubau der Maschinenfabrik Rüti seit mehr als 3 Jahren mit 7000 m² **ANKER-PERLON-RIPS** ausgelegt ist?

Bezug durch den Fachhandel

Bezugsquellennachweis:
Generalvertretung für die Schweiz:
H. L. FRITZ' Sohn, Gotthardstraße 62, 8027 Zürich



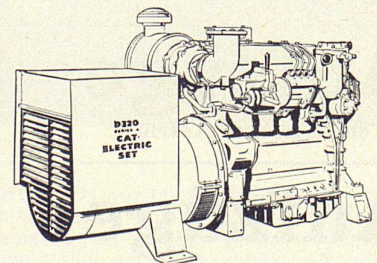
Caterpillar- Notstromgruppen für Verwaltungs- gebäude

Ein Caterpillar-Dieselmotor D 320-T mit Caterpillar-Generator (44 kVA) stellt bei Netzausfall die Energie her für die Notbeleuchtung des neuen Verwaltungsgebäudes der Sprecher & Schuh AG, Aarau.

Wir projektieren, bauen und installieren Caterpillar-Notstromgruppen von 50 bis 675 kW Leistung.

Verlassen Sie sich auf unsere Erfahrung. Unser bewährter Kundendienst ist auch nach der Installation der Anlage immer für Sie da. S 870

Caterpillar und Cat sind Schutzmarken der Caterpillar Tractor Co



AMMANN

ULRICH AMMANN Baumaschinen AG
4900 Langenthal ☎ 063/2 27 02 + 2 51 22

RESOPAL®

3 Jahrzehnte
Qualitäts-Kunststoffplatte

Oberflächen: matt + glanz, naturmatt, Hammerschlag
Porenstruktur, Relief-Textil und -Streifen
Formate mm: 2120 × 1020/915 — 2800 × 1250 — 1750 × 800
Stärken mm: 1,3 und 0,9 Sonderausführung auf Anfrage

O. SOMMER 4900 Langenthal — Telefon 063 2 07 14

Ausbildungszentrum des Schweizerischen
Baumeisterverbandes

Der Schweiz. Baumeisterverband sucht für
das in Ausführung stehende Ausbildungs-
zentrum in Oberkirch bei Sursee per sofort
oder nach Übereinkunft einen

zweiten Bauführer. In Frage kommen Be-
werber, die mit Ausmaß und allgemeinen
Bauleitungsarbeiten des Hochbaus vertraut
sind und den örtlichen Bauführer wirksam
entlasten können.

Das Anstellungsverhältnis dauert bis zum
Sommer 1972.

Bei Eignung bestehen nach Abschluß der
Bauarbeiten andere Beschäftigungsmöglich-
keiten im Ausbildungszentrum oder beim
Schweiz. Baumeisterverband.

Schriftliche Bewerbungen mit den üblichen
Unterlagen erbitten wir an folgende Adresse:
Schweiz. Baumeisterverband
Zentralsekretariat, Weinbergstraße 49
8035 Zürich

Aufzüge

mit elektrischem Antrieb

Aufzüge

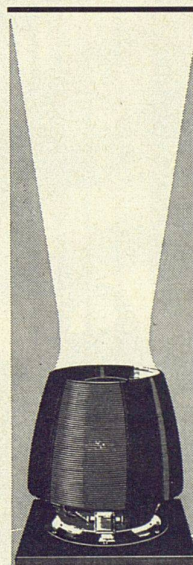
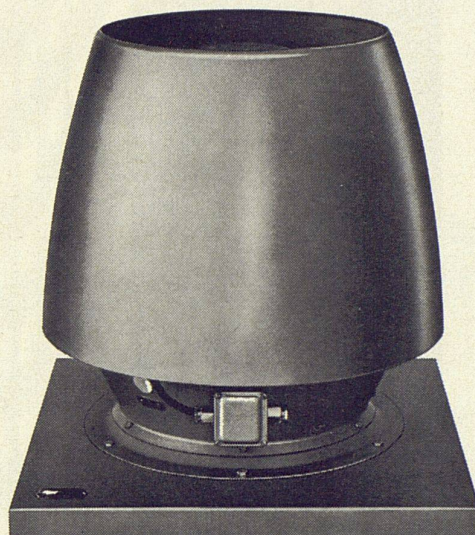
mit hydraulischem Antrieb

Aufzüge

mit Handantrieb

LERCH ZÜRICH
AUFZÜGEFABRIK
Oetenbachgasse 5-9
Telefon 051/233000

DACHLÜFTER Typ HJA



Dachlüfter, Typ HJA, ist ein
technisch hochentwickelter
Abluft-Ventilator. Die gerin-
gen Abmessungen sowie die
formschöne Ausführung er-
möglichen ein harmonisches
Einfügen in jedes Exterieur.
Die Abluft wird senkrecht
ausgeblasen. Hierdurch wer-
den Verschmutzungen in der
Aufenthaltszone sowie in der
Umgebung des Ventilators
vermieden. Der Ventilator hat
einen sehr guten Wirkungs-
grad und einen niedrigen
Schallpegel. Die Ausrüstung
ist robust und wetterbestän-
dig.

Fordern Sie Prospekt und
Angebot an!

Werner Kuster AG, 4132 Muttenz 2 / Basel

Hofackerstrasse 71, Tel. (061) 42 12 55

Filialen in: Lausanne, Wallisellen


NORDISK VENTILATOR CO
AKTIESELSKAB NÆSTVED DANMARK

Industrieböden
Industrieboden
Industrieböden
Industrieböden
Industrieböden
Industrieböden
Industrieböden
Industrieböden

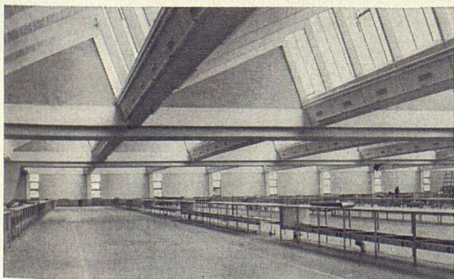
aus

Hartbeton

oder

Steinholz

168



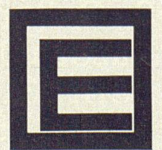
seit 1898

Die Spezialisten der Euböolithwerke AG in Olten kennen die Probleme der verschiedenen Bodenkonstruktionen und Beläge. Seit 1898 sind Tausende von Quadratmetern durch unsere Firma erstellt worden. Da kann man guten

Gewissens von grosser Erfahrung sprechen. Es gibt kaum eine Frage, die nicht bereits einmal von unseren Technikern behandelt worden ist. Alle möglichen Wünsche mussten schon erfüllt werden. Wünsche bezüglich Eigenschaften

und Qualität, bezüglich Einbautermine, bezüglich Ausmasse, etc. Immer war die Erfahrung ausschlaggebend für die guten Resultate. Auch Ihnen stellen wir diese umfangreiche Erfahrung gerne zur Verfügung.

Euböolithwerke AG



Tannwaldstrasse 62 4600 Olten Telefon 062-212335

XXXVII

Auf Dicht kann man bauen.

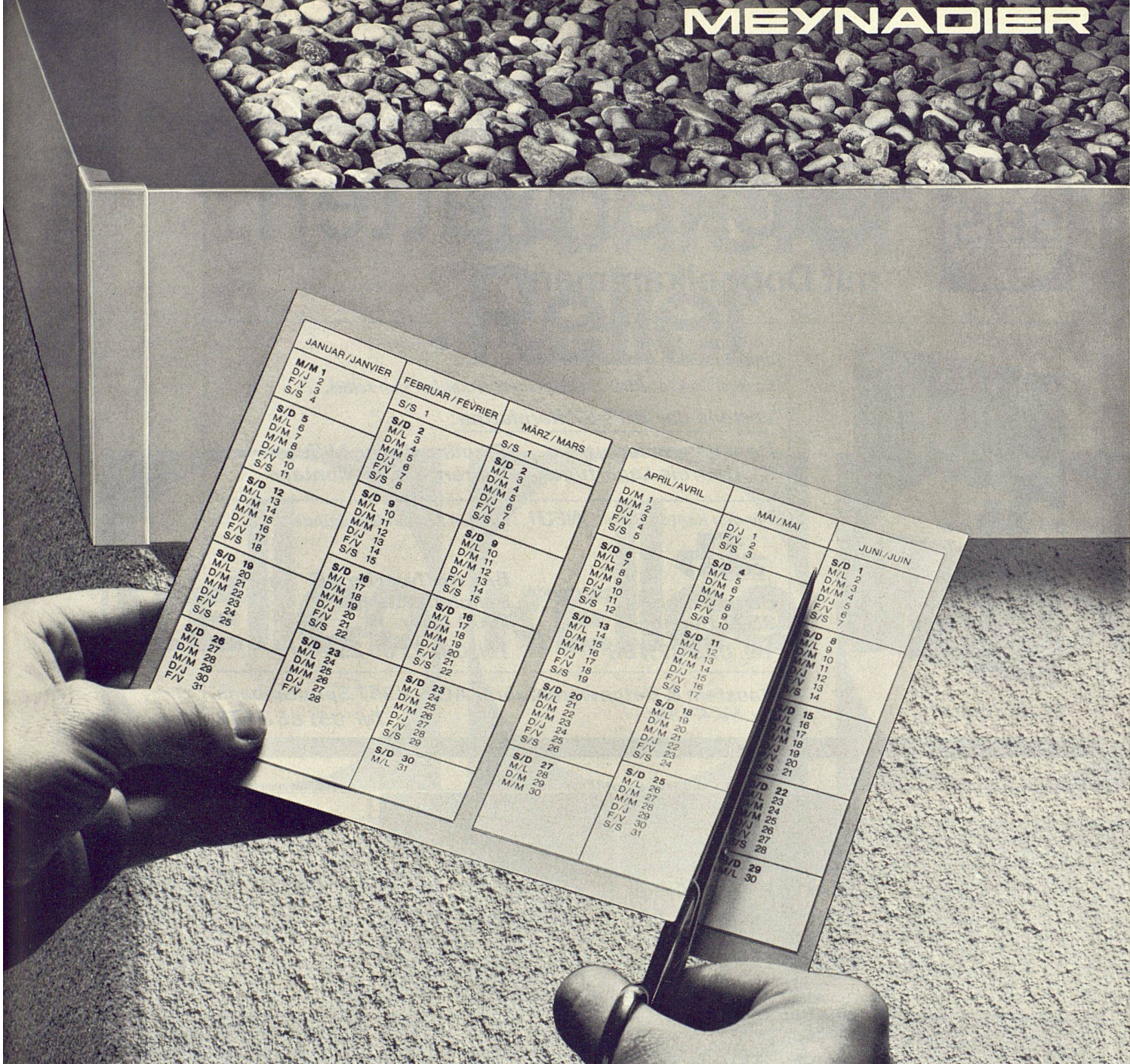
Wenn's um Spezialarbeiten im Tiefbau geht. Denn jede Aufgabe auf diesem Gebiet kann Dicht lösen:

Aufschlussbohrungen
Laboruntersuchungen
Pfahlfundationen
Unterfangungen
Baugrubenumschliessungen
Grundwasser-Absenkungen

Jede dieser Arbeiten hat Dicht schon ausgeführt.
Das gibt Erfahrung. Und Ihnen Sicherheit,
wenn Sie auf Gründungen von Dicht bauen.

Dicht AG
St. Gallen 071-23 16 45
Luzern 041-22 24 65
Bern 031-22 72 77
Zürich 051-52 06 33





Ein scharfer Schnitt durch die Terminrechnung im Flachdachbau

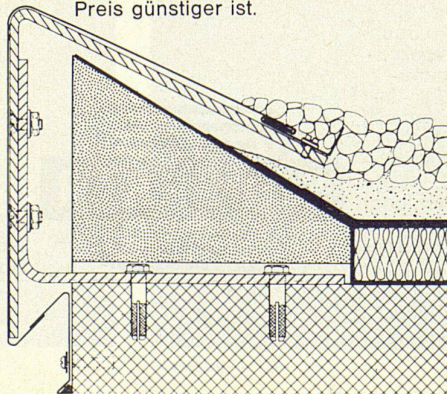
Das Tectabord wird Ihr Flachdach um mehrere Wochen früher eingedeckt. Das ist kein Wunschum. Wir haben es bereits verschiedenen unserer Kunden bewiesen. Mit den vorfabrizierten Tectabord-Elementen kann in 1-2 Tagen der Dachrandabschluss verlegt werden. Unmittelbar danach wird die Dachisolierung aufgebracht.

Einfache und schnelle Montage

Die Montage der vorfabrizierten Tectabord-Elemente verlangt keine besonderen Kenntnisse. Das Tectabord wird gleich nach der Erhärtung der Betonplatte montiert. Selbst bei feuchter Witterung. Die Dampfsperre lässt sich sofort mit den Bordsteinen verbinden. Die Dachfläche ist sofort abgeschlossen – dieses «Notdach» erlaubt den sofortigen Beginn des Innenausbaus. Aber auch die Dämmung ist wichtig: Tectabord und die Dachisolierung werden durch den gleichen Handwerker verlegt... also haben Sie hier weder Termin- noch Garantie-Schwierigkeiten.

Die Quellen der Dachisolierung werden eliminiert. Wenn mit Tectabord entfallen alle neuralgischen Punkte (Dilatationskästen, Lötstellen, Anschlüsse

von Dachpappe auf Blech usw.). Selbst Kältebrücken werden reduziert, weil die Wärmeisolation bis zur Aussenkante reicht. Sind das nicht triftige Gründe, um sich das Tectabord-System einmal näher anzusehen? Dabei werden Sie feststellen, dass auch der Preis günstiger ist.



tectabord

MEYNADIER+CIE AG Zürich, Lausanne, Biel, Bern, Luzern, Bellinzona, Chur

Ich interessiere mich für Ihr zeit- und geldsparendes Tectabord-System. c

- Ich bitte um nähere Einzelheiten
- Ich bitte um den Besuch eines Fachmannes

Name, Vorname _____

Beruf _____

Adresse/PLZ _____

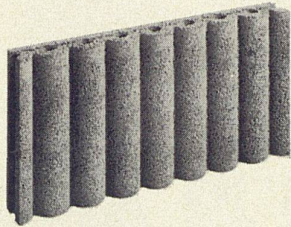
_____ Telefon Nr. _____

Einsenden an: Meynadier + Cie AG, Vulkanstrasse 110, 8023 Zürich

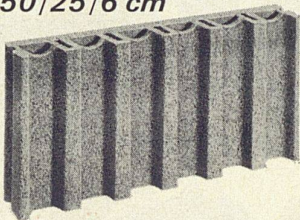


Sickerplatten

mit Doppelkammern



50/25/6 cm



50/25/8 cm

«Eine gute Sache...» sagte unser Kunde am Telefon und wurde ein Grossabnehmer!

Es ist schon so: BBS-Sickerplatten verkaufen sich selbst.

Vorteile der BBS-Sickerplatten:

Doppelkammersystem
Mörtelfreie Lagerfugen

Stauungsfreier Abfluss
Narrensichere Montage

Für den Kanton Bern **NEU!** Für den Kanton Graubünden



Bausteinfabrik
3527 Heimberg
Tel. 033 371188

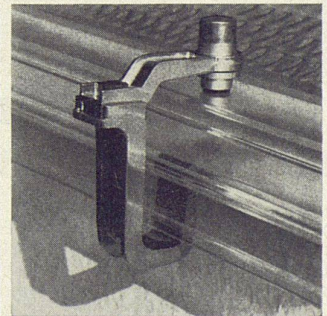
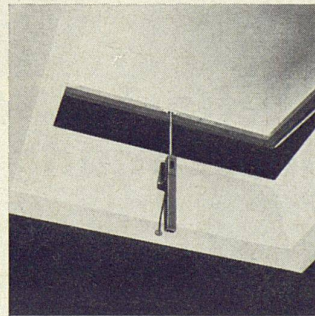
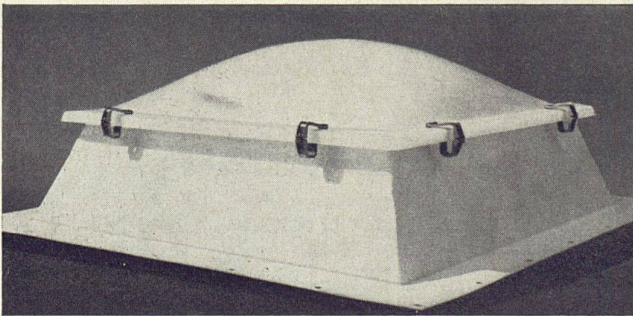
Baustoffwerke AG Surava
Bahnhofplatz 8
7000 Chur
Tel. 081 22 00 25

Baustein & Betonwarenfabrik AG 8957 Spreitenbach
Pat. No. 471 943 **Tel. 051 88 84 78**

CUPOLUX

eurodome

+eurobase



**anpassungsfähig
bis ins
letzte Detail**

Als Konstruktionsfirma mit Oberlicht-Erfahrung seit 1907 haben wir bereits 1963 zu Cupolux und eurodome zeitsparende, vorfabrizierte eurobase-Zargenrahmen entwickelt. Unsere Lichtkuppeln, auf Wunsch mit Lüftungsöffner, Dachausstieg und individuellem Bedienungszubehör lieferbar, lassen sich aber ebenso gut auf jeden bauseits erstellten Aufsatzkranz (Beton, Holz, Metall) montieren. Es lohnt sich, uns anzufragen.



Jakob Scherrer Söhne
Allmendstrasse 7
8059 Zürich 2
Tel. 051 / 25 79 80

Lichtkuppeln Glasdachwerk
Spenglerei Bleipresswerk

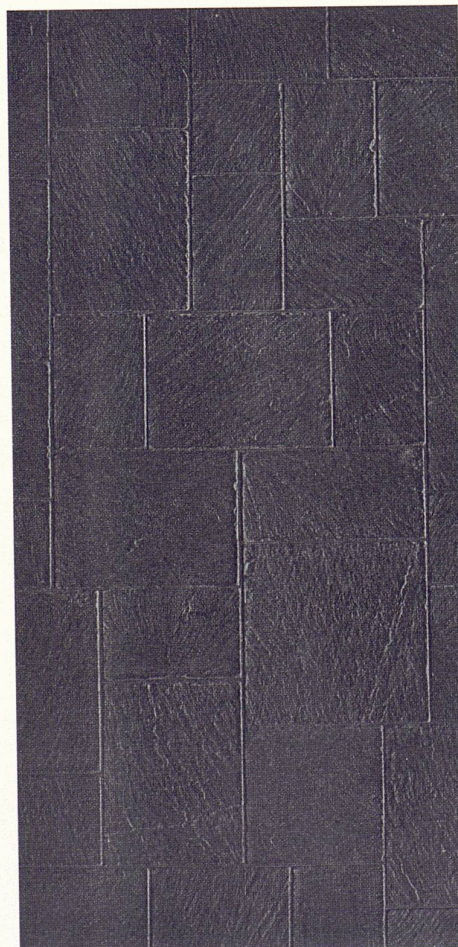
Holzporen Schiefer Relief

Zugegeben, bei uns hat die Entwicklung dieser Finishs etwas länger gedauert. Wir liessen uns aber solange Zeit, bis uns **alle drei** Oberflächen befriedigten – in Ihrem Interesse!

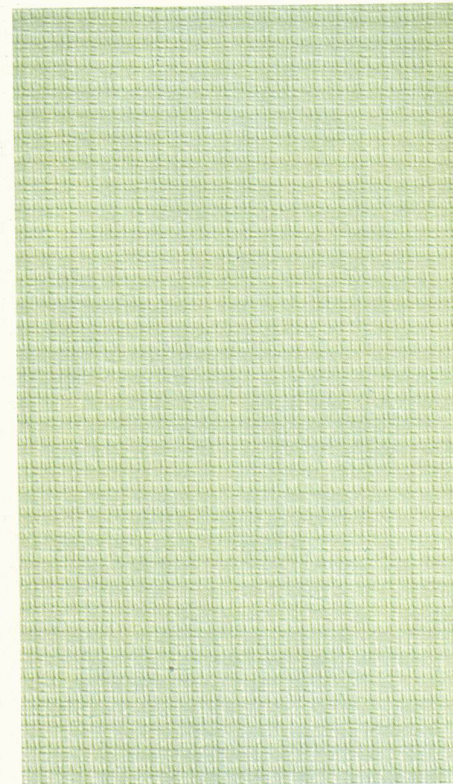
Keller + Co AG 5313 Klingnau 056/45 27 71



Masstab 1:4



Masstab 1:16



Lieferbare Muster
und technische
Angaben

Masstab 1:1

KELLCO Holzporen

KELLCO Schiefer

KELLCO Relief

KELLCO Seidenmatt

KELLCO Hochglanz

KELLCO Rauhmatt

DEKORAL Kupferplatten

Wir nehmen an (oder hoffen es wenigstens), dass Sie alle traditionellen KELLCO-Oberflächenarten – z. B. Seidenmatt, Hochglanz, Rauhmatt oder DEKORAL-Kupferplatten – kennen.

Und wir denken, dass Sie auch über die grosse KELLCO-Farbauswahl, die gute Qualität und den tiptopen Kundendienst Bescheid wissen.

KELLCO Holzporen

Format: 254×126 cm

Dicken: 1,4 mm und 0,9 mm

Lieferbare Muster siehe unten

Für Sie ist das also alles nichts Neues.

Neu sein dürften für Sie indessen, die während langer Zeit entwickelten und erprobten KELLCO-Oberflächen:
Holzporen – Schiefer – Relief.
Wir möchten sie Ihnen hier vorstellen:

KELLCO Schiefer

Format: 170×122 cm

Dicke: 1,3 mm

Lieferbare Muster siehe unten

Keller + Co AG
5313 Klingnau
056 / 45 27 71

KELLCO Relief

Format: 254×126 cm

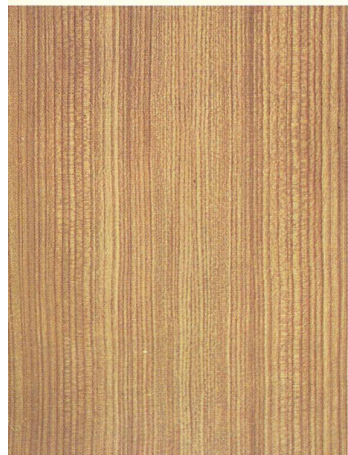
Dicke: 1,4 mm

Lieferbare Strukturen siehe unten

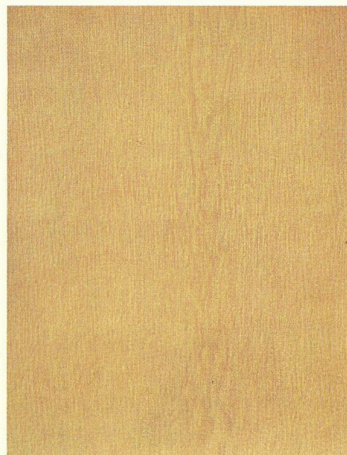
Lieferbare Farben: in allen Uni-Tönen und Dessins der gesamten KELLCO-Kollektion

Eine ganz hübsche Anzahl verschiedener Oberflächen!

Finden Sie nicht auch?



1403

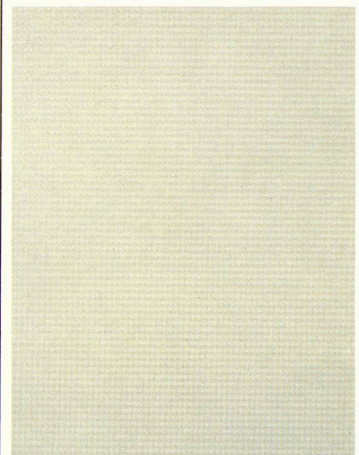


1497

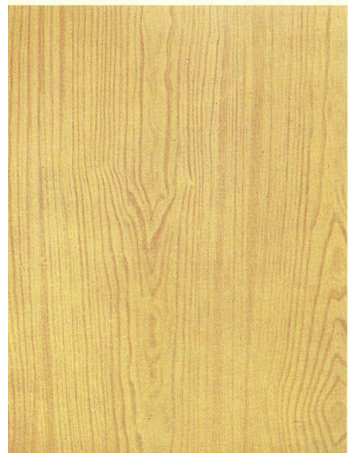


4803

Massstab 1:7



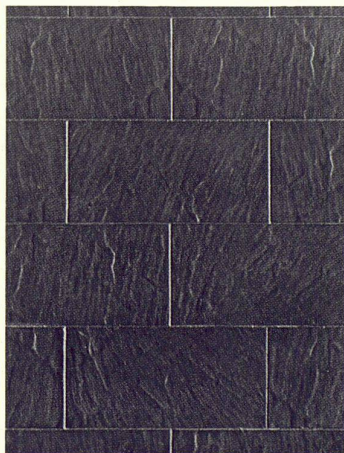
Relief fein



1411

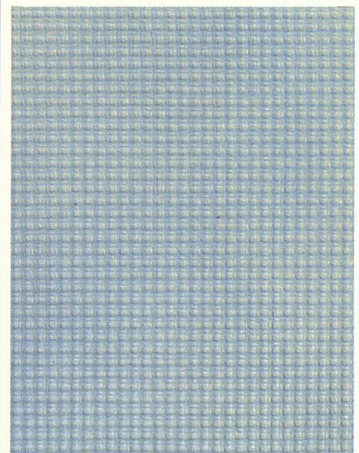


1455

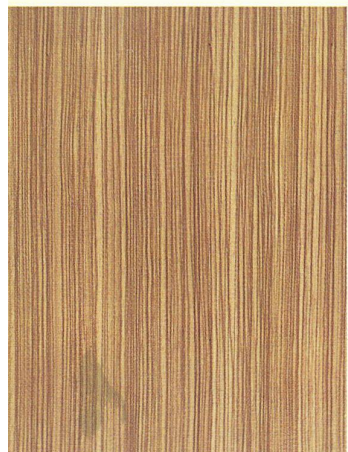


4801

Massstab 1:7



Relief mittel

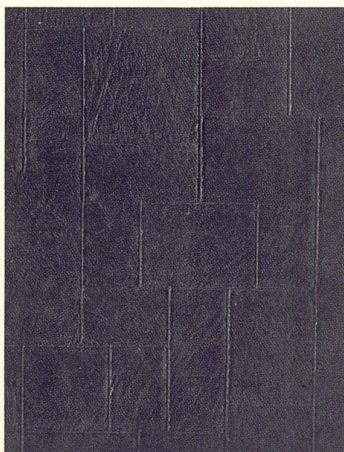


1400

Massstab 1:8

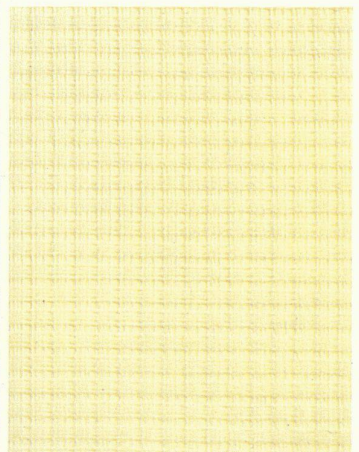


1457



4802

Massstab 1:25



Relief grob

Massstab 1:1