

Zeitschrift: Das Werk : Architektur und Kunst = L'oeuvre : architecture et art
Band: 57 (1970)
Heft: 3: Universitätsplanung in der Schweiz

Werbung

Nutzungsbedingungen

Die ETH-Bibliothek ist die Anbieterin der digitalisierten Zeitschriften auf E-Periodica. Sie besitzt keine Urheberrechte an den Zeitschriften und ist nicht verantwortlich für deren Inhalte. Die Rechte liegen in der Regel bei den Herausgebern beziehungsweise den externen Rechteinhabern. Das Veröffentlichen von Bildern in Print- und Online-Publikationen sowie auf Social Media-Kanälen oder Webseiten ist nur mit vorheriger Genehmigung der Rechteinhaber erlaubt. [Mehr erfahren](#)

Conditions d'utilisation

L'ETH Library est le fournisseur des revues numérisées. Elle ne détient aucun droit d'auteur sur les revues et n'est pas responsable de leur contenu. En règle générale, les droits sont détenus par les éditeurs ou les détenteurs de droits externes. La reproduction d'images dans des publications imprimées ou en ligne ainsi que sur des canaux de médias sociaux ou des sites web n'est autorisée qu'avec l'accord préalable des détenteurs des droits. [En savoir plus](#)

Terms of use

The ETH Library is the provider of the digitised journals. It does not own any copyrights to the journals and is not responsible for their content. The rights usually lie with the publishers or the external rights holders. Publishing images in print and online publications, as well as on social media channels or websites, is only permitted with the prior consent of the rights holders. [Find out more](#)

Download PDF: 03.04.2026

ETH-Bibliothek Zürich, E-Periodica, <https://www.e-periodica.ch>

der sensationelle Objektstuhl.
Design: G. C. Piretti.
Metallgestell, Sitz und Rücken Holz,
Stoff oder Leder,
in Reihen leicht kuppelbar,
stapelbar,
einfach zerlegbar,
montierbare Armlehne oder
Auditoriums-Schreibplatte.
Dieser elegante,
technisch raffinierte Stuhl
ist ein Beispiel aus unserer
grossen Kollektion.

Verlangen Sie unsere ausführliche Dokumentation.

modell 106



zingg-lamprecht

am Stampfenbachplatz
8006 Zürich
Telefon 051 28 36 52

meer+kaufmann

Effingerstrasse 21
3000 Bern
Telefon 031 25 28 28



Fenster

Die verwendete Holzart ist entscheidend dafür, dass das Fenster dicht hält.

Beim **BP** Fenster wird ausschliesslich speziell für Fensterflügel eingeschnittenes feinjähriges, ofengetrocknetes, Rift-Halbrift-Fichtenholz verarbeitet. Dadurch wird das natürliche Wachsen und Schwinden des Holzes auf ein Minimum reduziert.



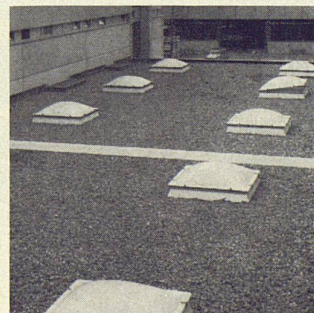
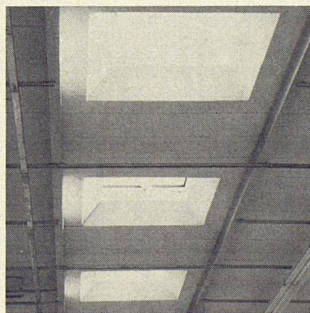
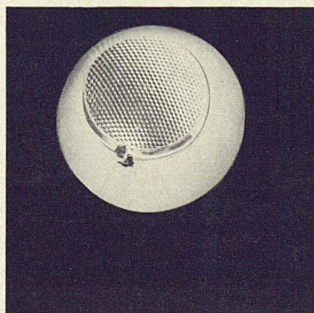
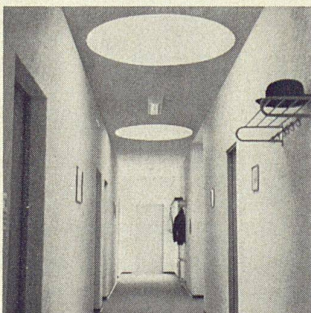
Bruno Piatti
Bauelemente

8305 Dietlikon
Telefon 051 93 16 11

CUPO Lux

eurodome

+ eurobase



Durchschnittlich montieren wir gegen 2000 Lichtkuppeln pro Jahr. Das zeigt unsere Leistungsfähigkeit und die Qualität unserer Cupolux und eurodome (1955 montierte Kuppeln sind heute noch klar durchsichtig). Wenn Zeit Geld bedeutet, dann bietet die Scherrer-Baueinheit «Lichtkuppel + Zargenrahmen» ganz wesentliche Vorteile. Lassen Sie sich von uns beraten.

die rationelle
**Scherrer-
Lichtkuppeleinheit**



Jakob Scherrer Söhne
Allmendstrasse 7
8059 Zürich 2
Tel. 051 / 25 79 80

Lichtkuppeln Glasdachwerk
Spenglerei Bleipresswerk