

Zeitschrift: Das Werk : Architektur und Kunst = L'oeuvre : architecture et art
Band: 57 (1970)
Heft: 2: Schulbauten

Werbung

Nutzungsbedingungen

Die ETH-Bibliothek ist die Anbieterin der digitalisierten Zeitschriften auf E-Periodica. Sie besitzt keine Urheberrechte an den Zeitschriften und ist nicht verantwortlich für deren Inhalte. Die Rechte liegen in der Regel bei den Herausgebern beziehungsweise den externen Rechteinhabern. Das Veröffentlichen von Bildern in Print- und Online-Publikationen sowie auf Social Media-Kanälen oder Webseiten ist nur mit vorheriger Genehmigung der Rechteinhaber erlaubt. [Mehr erfahren](#)

Conditions d'utilisation

L'ETH Library est le fournisseur des revues numérisées. Elle ne détient aucun droit d'auteur sur les revues et n'est pas responsable de leur contenu. En règle générale, les droits sont détenus par les éditeurs ou les détenteurs de droits externes. La reproduction d'images dans des publications imprimées ou en ligne ainsi que sur des canaux de médias sociaux ou des sites web n'est autorisée qu'avec l'accord préalable des détenteurs des droits. [En savoir plus](#)

Terms of use

The ETH Library is the provider of the digitised journals. It does not own any copyrights to the journals and is not responsible for their content. The rights usually lie with the publishers or the external rights holders. Publishing images in print and online publications, as well as on social media channels or websites, is only permitted with the prior consent of the rights holders. [Find out more](#)

Download PDF: 14.01.2026

ETH-Bibliothek Zürich, E-Periodica, <https://www.e-periodica.ch>

PLANTA



der elegante Waschtisch mit
dem besonders geräumigen
Becken.

Verkauf über den Sanitär-
Grosshandel.

Lavabo élégant avec bassin
profond.

Vente par l'intermédiaire des
grossistes sanitaires.

Lavabo elegante con bacinella
particolarmente spaziosa.

Vendita tramite i grossisti di
apparecchi sanitari.

PLANTA LAUFENBURG

Nr. 106 086 - 106 088



Kera-Werke AG 4335 Laufenburg Tel. 064-6412 27

+++



ERNST MEILI GARTENBAU

WINTERTHUR

Im Rahmen einer schweizerischen **beraten-
den Organisation**, welche im Auftrage
mehrerer Firmen und interessierter Auftrag-
geber tätig ist, mit **Sitz in Zürich**, suchen
wir einen

Hochbautechniker

Aufgabenbereich: Grundlagenerstellung für Rentabilitätsberech-
nungen
Ausführungsüberwachung von Bauten
Überbauungsstudien und Ausnützungsbe-
rechnungen
Prüfung und Kontrolle von Projekten
Beratung von Bauinteressenten

Anforderungen: Technikausbildung Richtung Hochbau
möglichst breite Praxis im Hochbau erwünscht
Freude an beratenden Aufgaben und mit-
menschlichen Kontakten sowie am Planen
und Berechnen
Idealalter 25-30 Jahre

Wir bieten Ihnen: eine sehr vielseitige Aufgabe mit Raum für
eigene Initiative, Phantasie und technisches
Können
gute Anstellungsbedingungen und ausge-
baute Sozialleistungen
den Rückhalt eines gut fundierten Unterneh-
mens mit moderner Ausrichtung und ange-
nehmmer Teamarbeit

Interessenten bitten wir, eine Bewerbung mit
handschriftlichem Brief, Lebenslauf und Zeug-
nisabschriften dem unterzeichneten Personal-
berater einzureichen oder sich vorerst unver-
bindlich telefonisch mit ihm in Verbindung
zu setzen.

Dr. A. Gaugler

Alfred-Escherstrasse 26

8002 Zürich

Tel. (051) 3616 36, Montag bis Freitag
11-12 und 16-18 Uhr

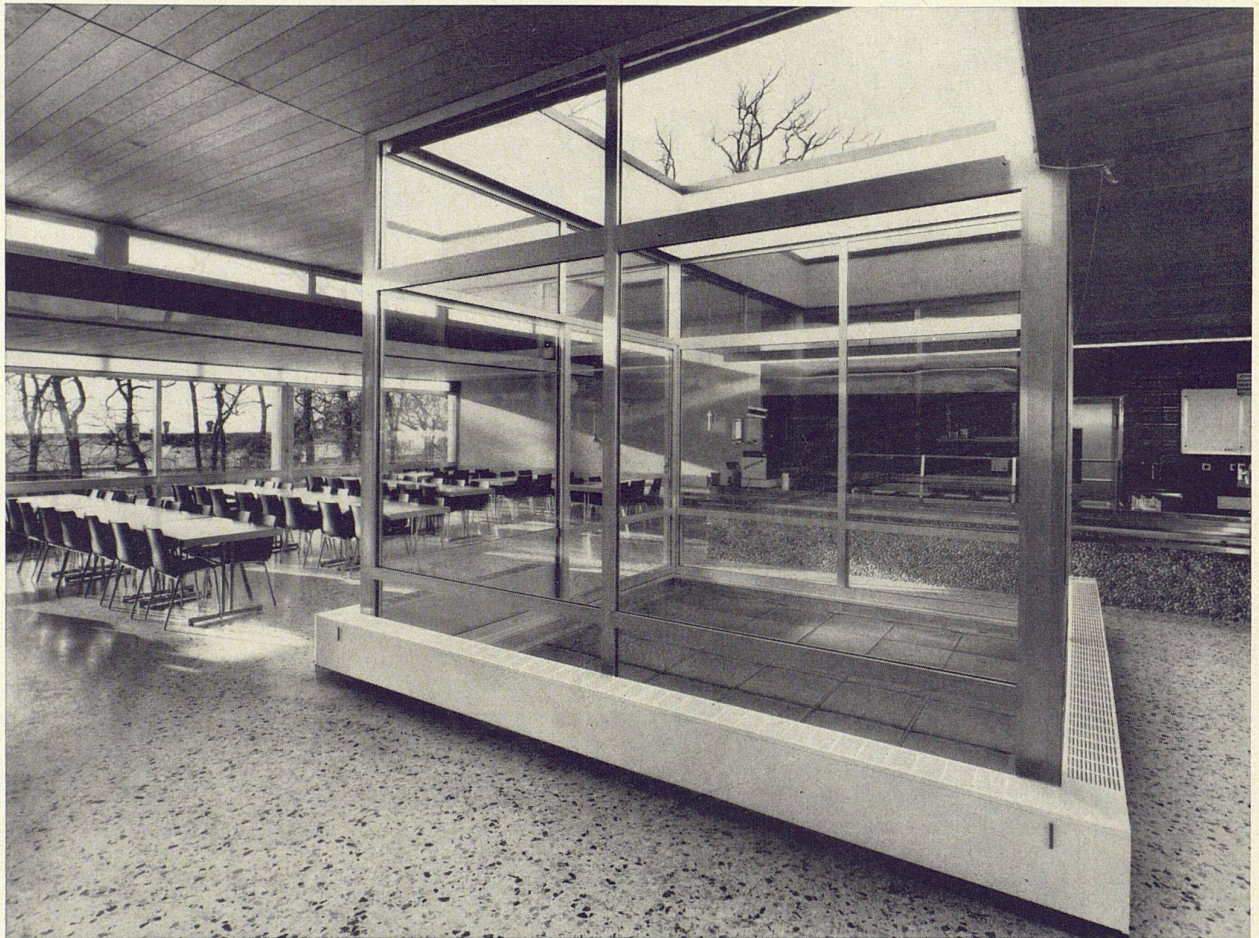
Sekundarschulzentrum «Le Mail»

Das Selbstbedienungs-Schülerrestaurant wird mit RUNTAL-Konvektoren beheizt, die mit RUNTAL-Abdeckhauben verkleidet sind.

Diese Heizkörper sind am Fuß der Glasfenster und des Atriums montiert, welches als Oberlicht für die darunterliegende Aula ausgebildet ist.

Architekt: Alfred Habegger, dipl. Arch. ETH/SIA Neuchâtel

Aufnahme: J.-P. Baillod, Neuchâtel



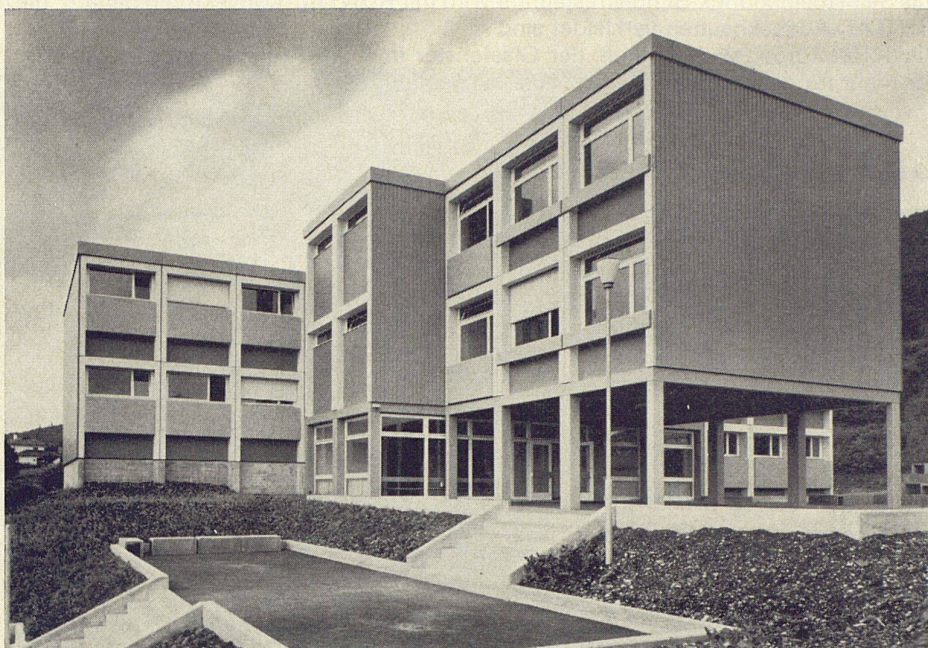
Das Sekundarschulzentrum «Le Mail» in Neuchâtel ist mit

RUNTAL

Heizkörpern ausgerüstet

Heizplatten, Konvektoren, Radiatoren, Heizgitter
Schweizer Patent und Fabrikat

Verkaufsbüros:	2000 Neuchâtel,	Route des Falaises 7	Tel. 038	5 92 92
	8032 Zürich 7,	Hedwigstraße 3	Tel. 051	53 78 78
	9500 Wil SG,	Gallusstraße 10	Tel. 073	6 21 73



Das Variel-Bausystem ermöglicht die Vorfabrikation von ein- und mehrgeschossigen Schulen. Variel-Raumelemente sind standardisierte Raumteile in solider Betonkonstruktion. Variel bietet sehr preisgünstige, kurzfristige Lieferungen. Fester Angebotspreis – fester Einzugs-termin. Als Generalunternehmer erstellten wir gesamte Schulanlagen auch schlüsselfertig. Über 150 Variel-Schulen sind bis heute in der Schweiz gebaut worden – der beste Beweis für die Qualität unserer Bauten. Verlangen Sie Prospekte oder eine unverbindliche Beratung.

variel

**Fertigbauten
5644 Auw**

Telefon 057 82585

Who is Speakman?*

Ein Badezimmer-Butler.
Seine Spezialität:
dosiertes Duschen.
Mit hartem Massagestrahl
über den Rücken –
welche Wonne! – oder mit
sanftem Plätschern über
Kinderhaare.
Verkalken tut er nie.
*(Natürlich ist Speakman
ein Brausekopf –
der beste, den wir haben.)

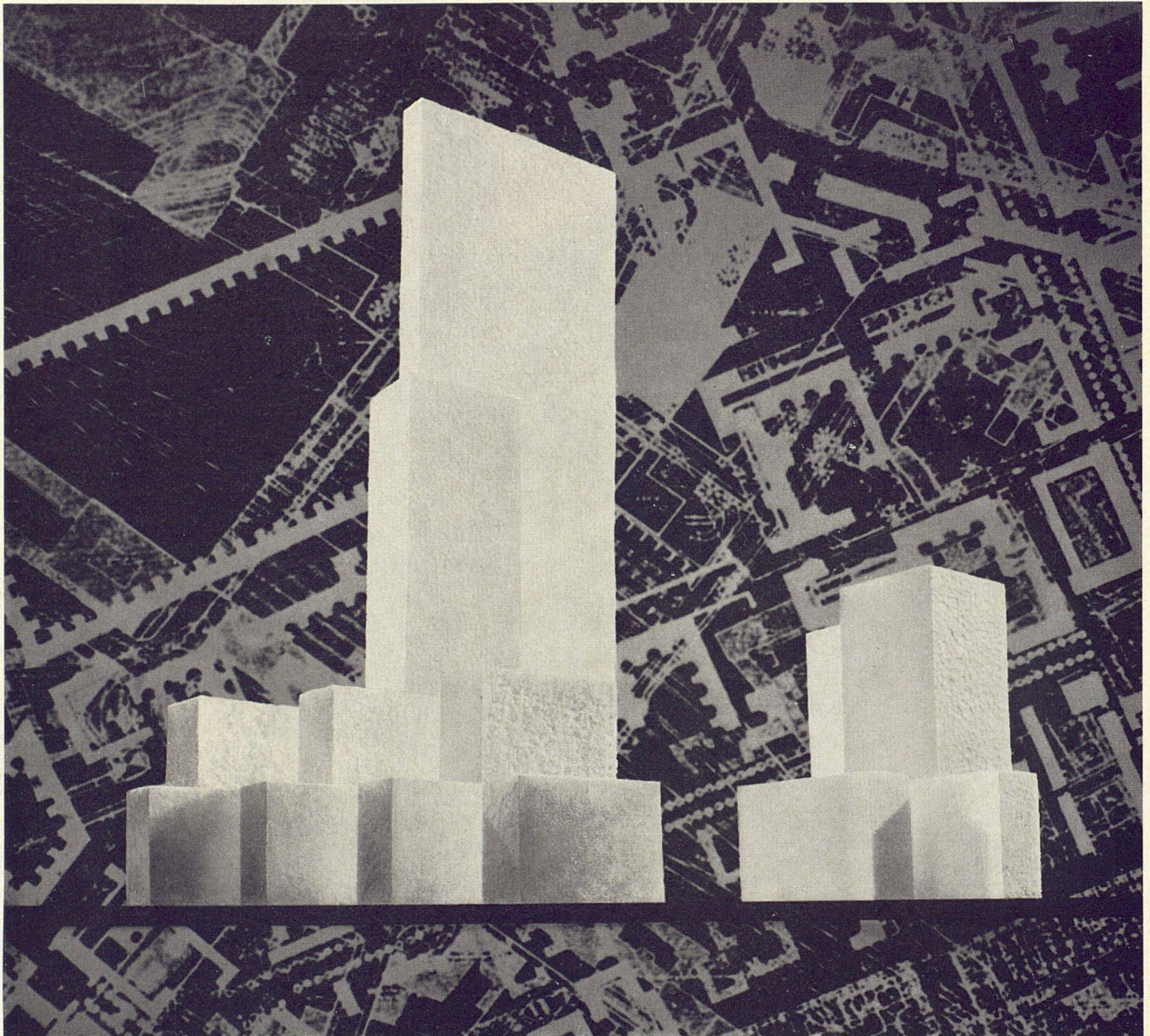
sanitas



SP1

Sanitas AG: Küchen, Sanitäre Apparate, Haushaltautomaten · 8031 Zürich, Limmatplatz 7, Tel. 051 425454 · 3018 Bern, Bahnhofweg 82, Tel. 031 551011 · 9000 St. Gallen, Sternackerstrasse 2, Tel. 071 224005 · 4000 Basel, Kannenfeldstrasse 22, Tel. 061 435550

Bauen mit Zukunft—bauen mit Hartschaum aus® Styropor der BASF



K3—1051—169

**Dieser Dämmstoff verwandelt das Bauen und Wohnen:
Moderne Menschen leben in gesunden, behaglichen Räumen.
Hartschaum aus Styropor der BASF**

In der ganzen Welt wird er verarbeitet. Er ist leicht, geschlossenzellig, widerstandsfähig und einfach anzuwenden. Er erfüllt die vielfältigsten Aufgaben der Dämmung in Wand, Boden, Decke, Dach. **Jedermann vom Bau kennt seinen Wert.**

- STYROPOR-Hartschaum ist vorwiegend ein Dämmstoff zur Wärme- und Kälte-dämmung im Hochbau. Er ist die Bremse zwischen warm und kalt.
- STYROPOR-Hartschaum verringert Wandstärken auf das statisch notwendige Maß. Er schafft zusätzlichen Raum.
- STYROPOR-Hartschaum spart nachweislich erhebliche Heizkosten. Er gestattet den Einbau kleinerer Heizanlagen.
- STYROPOR-Hartschaum hat sich bewährt in der Trittschalldämmung. Er ist nicht nur ein Wärme- (bzw. Kälte-) Dämmstoff.
- STYROPOR-Hartschaum hält die Wärme im Raum und die Kälte drau-

ßen; oder die Kühle im Raum und die Hitze draußen. Er schafft gesunde Wohnverhältnisse.

- STYROPOR-Hartschaum ist auch in der Kühltechnik und der Lagerung temperaturegebundener Güter von unschätzbarem Wert. Er ist ein idealer Dämmstoff.

**Badische Anilin- & Soda-Fabrik AG
Ludwigshafen am Rhein
Deutschland**

Vertretung für die Schweiz
Orga Chemie AG
Seestrasse 40
8802 Kilchberg-Zürich
Telefon 051/9119 21

® Registriertes Warenzeichen der BASF

® Styropor BASF

Erweiterungsbau Schweizerische Rückversicherung Zürich



7000 m²

ANKER-PERLON-RIPS

Teppichboden

ANKER-PERLON-RIPS

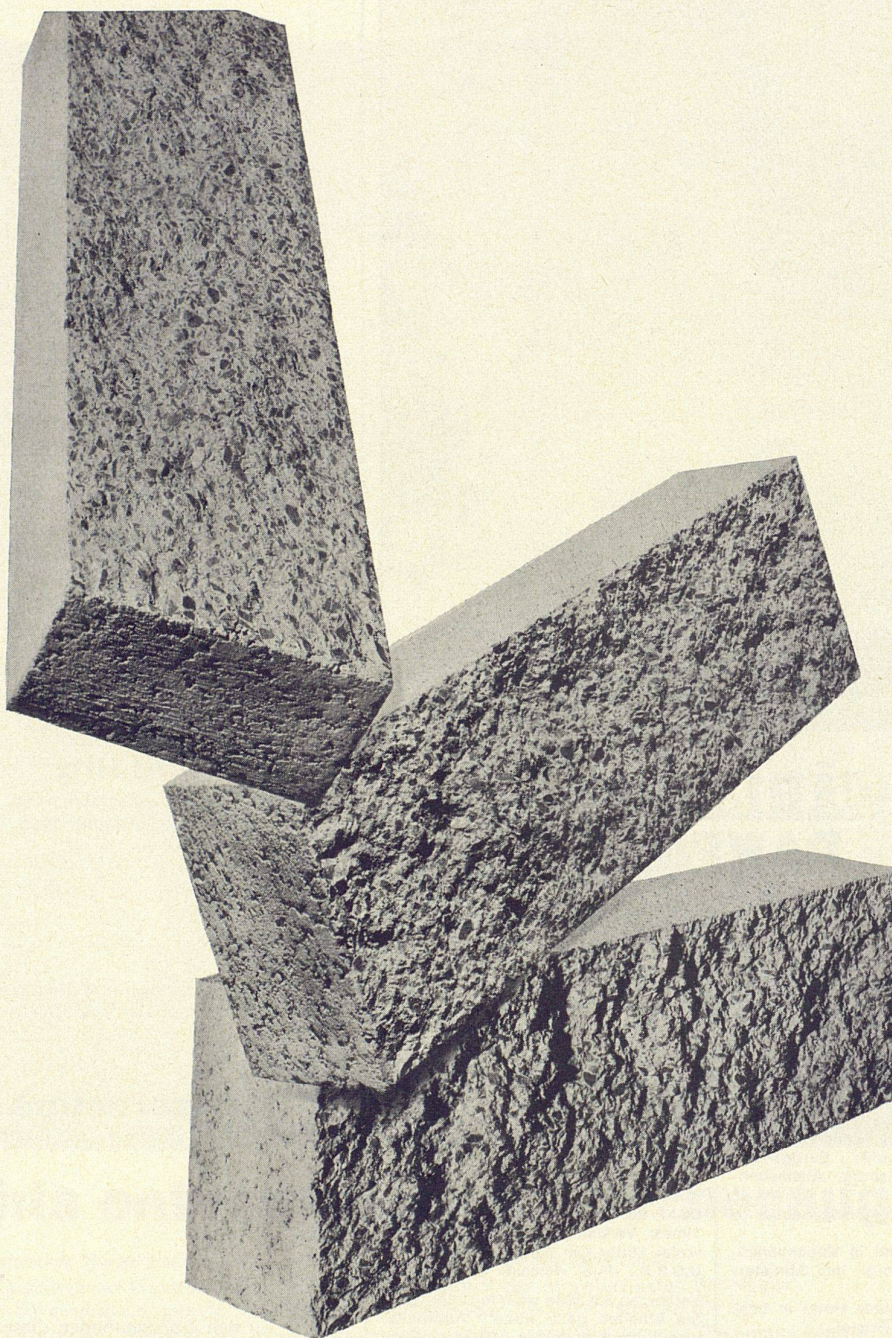
Dipl. Architekt Werner Stücheli BSA/SIA wählte den Teppichboden, der sich
seit **10 Jahren** bewährt hat

Neu: 24 Farben

Wissen Sie, daß auch der Neubau der Versicherungsgesellschaft «Schweiz Allgemeine»
mit 4000 m² **Anker-Perlön-Rips** ausgelegt wird?

Bezug durch den Fachhandel

Bezugsquellennachweis:
Generalvertretung für die Schweiz
H. L. Fritz' Sohn, Gotthardstr. 62, 8027 Zürich



MACLIT kann Ihnen da eine Lösung bringen, wo nackter Beton kalt und fremd wirken würde. Körnig und dicht, interessant in jeder Beleuchtung.

Lieferung durch den Fachhandel. Beratung und technische Anleitungen

Basaltstein AG, Buchs
085 6 11 72

Billiger als jeder Naturstein.

MACLIT
(Granelit)

Normierte Sichtbetonsteine mit Kornbruch, für Verkleidungen, Abschlussmauern, Fassaden, Gartengestaltung. **Konkurrenzfähig ganze Schweiz**

Coupon

W 2

Basaltstein AG, 9470 Buchs SG

Ich möchte MACLIT kennenlernen. Senden Sie mir bitte

- ☐ Ihren Prospekt
- ☐ Gratis-Handmuster, einseitig Kornbruch, rückseitig geschliffen (daher auch als Briefbeschwerer zu gebrauchen)
- ☐ Ich bitte um Vertreterbesuch nach vorheriger telefonischer Anmeldung

Name _____

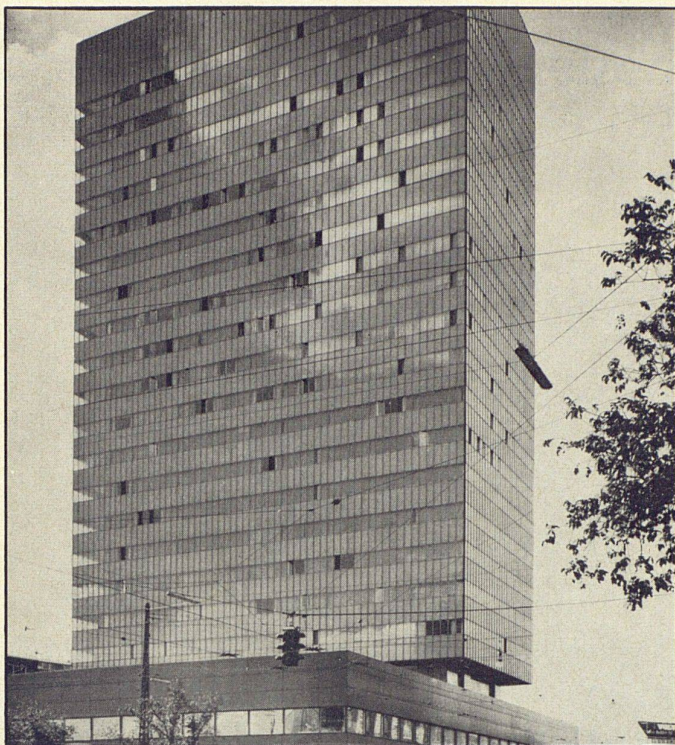
Beruf _____

Adresse _____

Ort _____

Telephon _____

MACLIT zeigt die materialechte, innere Struktur des Betons



WÄHLEN SIE DANFOSS ALS HEIZUNGSKOMFORT

Das haben schon viele getan, u. a. die beratenden Ingenieure und Architekten, die nachstehende Projekte entworfen haben.

Belgien: Flughafengebäude in Brüssel.

Bundesrepublik Deutschland: Verwaltungsgebäude der Lufthansa in Hamburg. Wohnviertel in Aachen. Kurwandelstation Mittenwald; Europa-Dorf Hochzoll Süd, Augsburg; Altenwohnheim, Bad Nauheim.

C.S.S.R.: Das Parlamentsgebäude in Prag.

Dänemark: SAS-Hotel in Kopenhagen. Residenz »Marienborg« des Ministerpräsidenten.

England: Strand Palace Hotel in London. Universität in Bristol.

Frankreich: Verwaltungsgebäude von Christian Dior in Paris. Hotel de France in Paris.

Holland: Forschungszentrum »Estec« in Noordwijk.

Kanada: Krankenhaus La Salle in Montreal.

Schweden: Folksam-Versicherungsgebäude in Stockholm. Bankgebäude auf Hötorget in Stockholm.

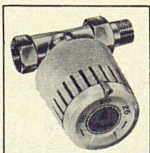
Schweiz: Verwaltungsgebäude der J. R. Geigy in Basel. UNO-Wohnstätten »Rieux-Parc« in Genf.

Spanien: Wohnblock »Torres Blancas« in Madrid.

USA: Verlagsgebäude der New York Times. Verwaltungsgebäude der Chevrolet Motor Car Co. in Detroit.

U.S.S.R.: Hotel »Rossia« in Moskau.

Verlangen Sie bitte weitere Unterlagen. Sie erhalten dann weitere Auskünfte, warum die Architekten und beratenden Ingenieure der genannten Bauten Danfoss thermostatische Heizkörperventile gewählt haben.



7126

WERNER KUSTER AG

4132 Muttenz 2,
Hofackerstrasse 71, Tel. 061/42 12 55
Depot Lausanne, Tel. 021/25 01 68
Depot Zürich, Tel. 051/93 40 54



Isolier-Spritzputz im Schulhausbau:

der ideale Akustik- und Schallschluck-Deckenbelag zur Verminderung des Lärmpegels und zur Nachhallregulierung

für Eingangs- und Pausenhallen, Korridore, Singsäle, Klassenzimmer, Handfertigkeitsräume, Lehrschwimmhallen.

«PYROK» ist weitgehend druckfest, daher solid, und besitzt eine gefällige spritzrauhe und **rustikal-dekorative** Oberflächenstruktur. Dieser Spezialputz ist also für den Schulhausbau geradezu prädestiniert.

6000m² «PYROK»

**Isolier-Spritzputz als Deckenakustik
im Neubau der
Schulhausanlage
Loreto, Zug**

Auskünfte, Beratung und
Ausführung durch:

Bernhard Hitz

Erstes schweizerisches Unter-
nehmen für Spritzisolationen

8610 Uster ZH

Brunnenstrasse 25
Telephon 051 87 17 18

Da der bisherige Inhaber wegen Erreichung der Altersgrenze auf das Frühjahr 1970 zurücktritt, ist die **hauptamtliche** Stelle des

Konservators des Aargauer Kunsthhauses in Aarau

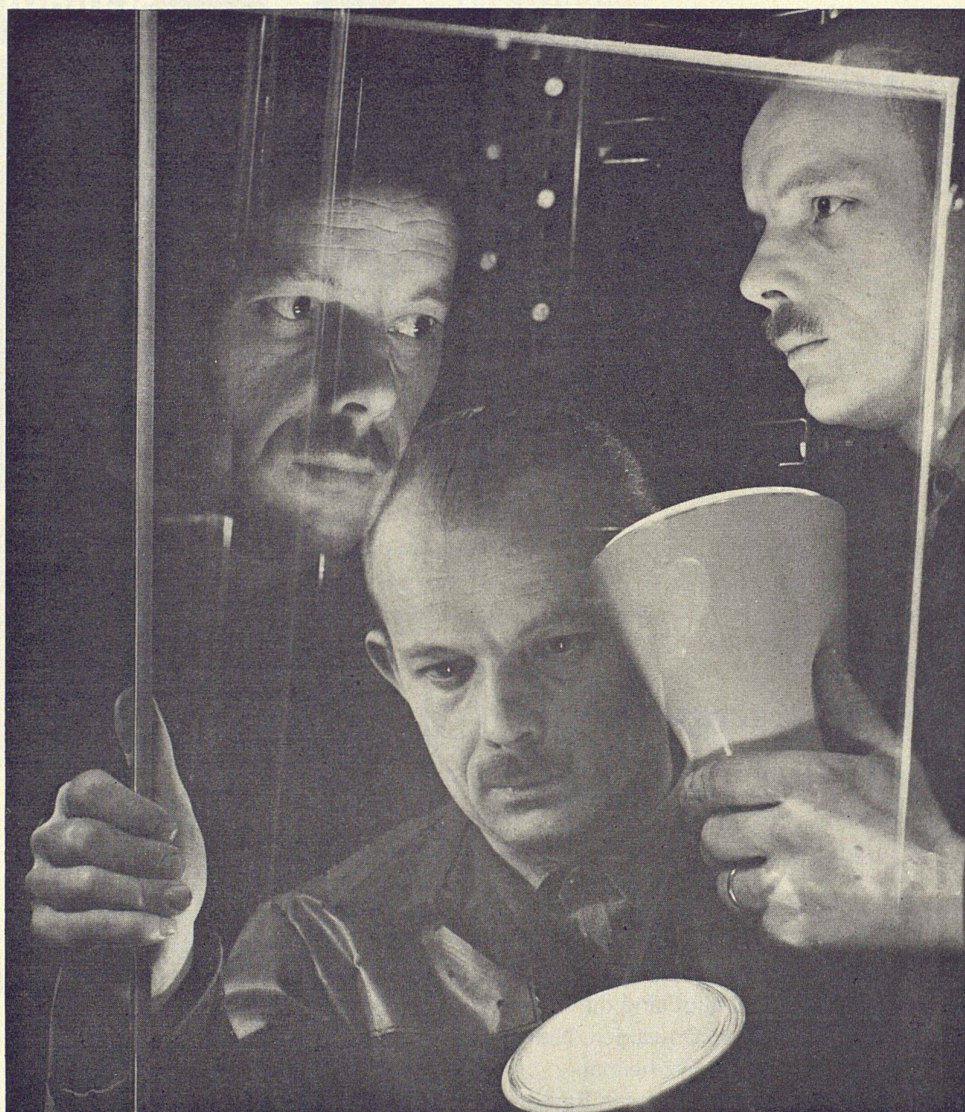
neu zu besetzen

Zu den Obliegenheiten dieses Amtes gehören die Verwaltung, die Pflege und der Ausbau der bestehenden kantonalen Kunstsammlung; ferner die Veranstaltung wechselnder Ausstellungen vorwiegend zeitgenössischer Kunst und damit verbunden die regelmässige Abhaltung von Führungen und die Beratung der Gemeinden in künstlerischen Fragen.

Verlangt werden: Abgeschlossenes Studium, womöglich mit Kunstgeschichte; Nachweis praktischer Erfahrung im Museums- oder Ausstellungswesen; Vertrautheit insbesondere mit der schweizerischen Kunst vom 18. Jahrhundert bis zur Gegenwart. Erwünscht, außer der Beherrschung der Landessprachen, auch diejenige des Englischen.

Die Besoldungs- und Pensionsverhältnisse sind gesetzlich geregelt.

Anmeldungen mit handgeschriebenem curriculum vitae sind bis zum 31. Januar 1970 zu richten an: Rechtsabteilung des Erziehungsdepartementes des Kantons Aargau in Aarau. Weitere sachdienliche Auskünfte sind zu erfragen beim Konservator, Herr Guido Fischer, Telephon 064 22 07 71, intern 245.



Nichts entgeht diesen Sperberaugen !

Jedes einzelne Thermopane Element wird einer scharfen Kontrolle unterzogen.

Die Techniker der Glaverbel prüfen minutiös die Dichtheit des verschweissten Bleisteges.

Mit Ultraviolett-Lampen kommen sie feinsten Haarrissen bis 0,0001 mm auf die Spur.

Ausserdem wird auch die verzerrungsfreie Durchsicht jedes Thermopane-Elementes kontrolliert.

Weil Glaverbel absolute Gewähr dafür bietet, dass nur ein wandfreie Elemente die Werke verlassen, werden unzählige und unerbittliche Prüfungen durchgeführt.

Diese aussergewöhnliche Dichtheit ist das Ergebnis intensiver Labor- und Forschungsarbeiten.

Deshalb übernimmt Glaverbel während 10 Jahren die Garantie

für absolute Dichtheit der Thermopane-Verglasung.

Thermopane

das einzige geschweisste Isolierglas aus Belgien !

10 Jahre Garantie bedeutet für Sie höchste Sicherheit und Qualität.

Glaverbel Brüssel

Das Belgische Glas von Weltruf

Generalvertreter für die Schweiz :

Jac. Huber & Bühler - 2500 Biel 3 - Tel. (032) 3 88 33

Dokumentation erhalten Sie auf Verlangen

TP 214

Name

Strasse

PLZ/Ort

Ideen-Wettbewerb

Ortskernplanung Horw

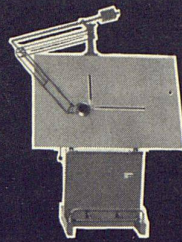
Die Einwohnergemeinde Horw führt für die Gestaltung des Ortskerns einen Ideen-Wettbewerb durch. Teilnahmeberechtigt sind die in den Kantonen Luzern, Obwalden, Nidwalden, Zug, Uri und Schwyz heimatberechtigten oder in diesen Kantonen seit dem 1. Januar 1969 niedergelassenen Architekten.

Die Wettbewerbsbedingungen und Planunterlagen können ab 19. Januar 1970, 7.30 Uhr, auf der Gemeindekanzlei Horw gegen Entschädigung von Fr. 100.- abgeholt werden. Das Wettbewerbsprogramm allein wird den Architekten auf Wunsch gratis ausgehändigt. Die Wettbewerbsarbeiten sind bis spätestens am 26. Juni 1970 dem Gemeindeammannamt Horw einzureichen.

Der Gemeinderat



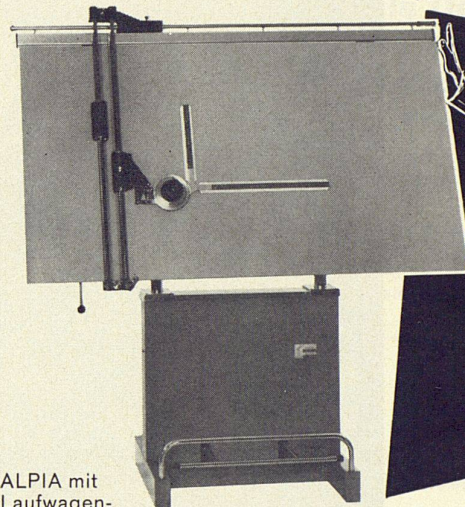
Des Zeichner's Herz schlägt für ALPIA



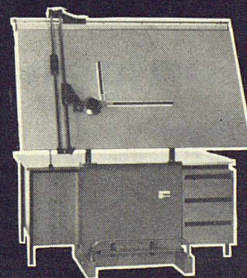
ALPIA kann ganz wunschgemäss ausgerüstet werden, so mit Gegengewicht-Zeichenmaschine PRO SIGNA STANDARD,

oder auch so:

Das ist so richtig der Zeichentisch, an dem mir meine Arbeit Freude macht!



ALPIA mit Laufwagen-Zeichenmaschine PRO SIGNA



ALPIA, kombiniert mit unserem Pultzeichentisch MASTER, vollbringt beste Raumausnützung, was dann bei Reihenaufstellung im Zeichensaal hervorragende Möglichkeiten bietet!

Ja, es ist verständlich, dass des Zeichners Wahl auf ALPIA fällt. Denn für seine Verstellmöglichkeiten verdient ALPIA die höchste Note: Einfaches Auslösen mittels Fussvorrichtung verstellt das Brett federleicht. Davon unabhängig erfolgt Veränderung der Schräglage von horizontal bis vertikal.

Prüfen Sie bitte die hervorragenden Eigenschaften von ALPIA in unserer Ausstellung. Wir freuen uns auf Ihr Urteil!

13

GRAB+WILDI AG

8023 ZÜRICH Seilergraben 61 Tel. 051/32 57 88-89
Verkaufslokal und Ausstellung

8902 URDORF bei Zürich Tel. 051/98 76 67-68



20
magazine mensuel
pour le monde du travail
FIXE

Oder besser noch: Sprechen Sie doch einmal mit unserem Anwendungstechnischen Dienst. Ihr nächstes Projekt ist bestimmt einen Schuss Pulver wert. Sie erreichen uns über die Nummer 061 42 42 12.

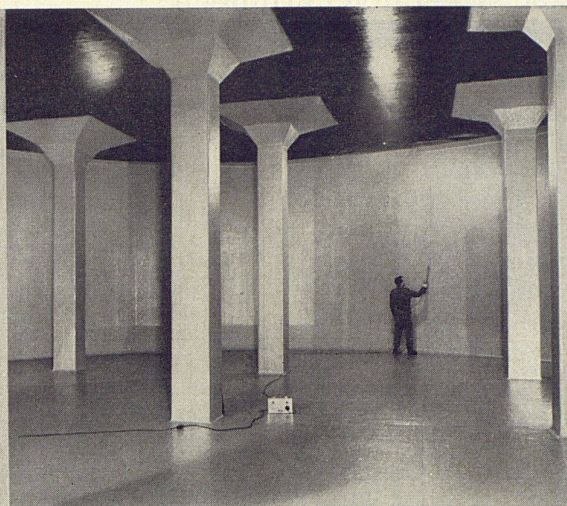
FIXIT

LXI

Tonwerk Döttingen
Inhalt 1 Million Liter



betontanks



für Heiz- und Dieseloel

Spezialauskleidung mit elastischer Dauer-
beschichtung. (Auch alte Tanks beschichtbar!)

tankbau

otto

schneider zürich

8057 zürich frohburgstr.188 tel.051 26 35 05

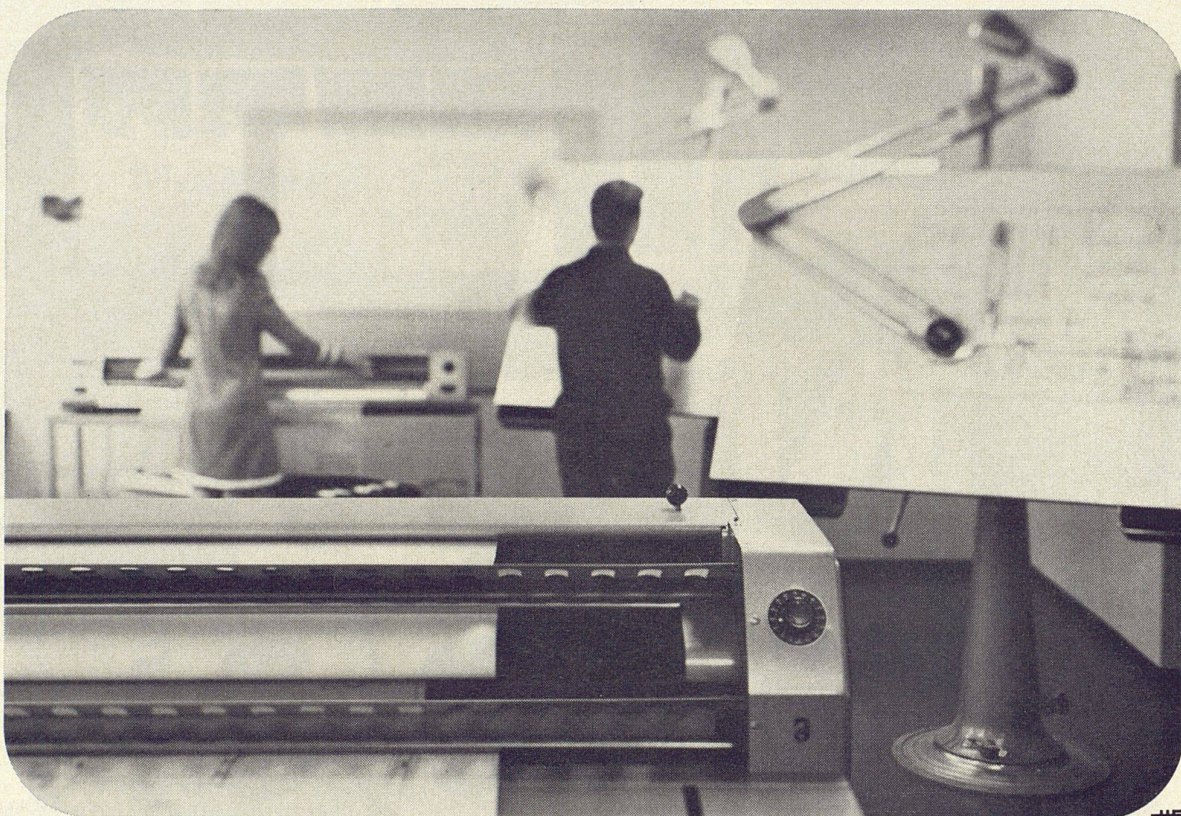
Schalungssteine 	Hohlblock-Kombisteine 	Sickerplatten 	
Decorit 	Zwischenwand-Platten 	Decken 	Baustein- und Betonwarenfabrik AG 8957 Spreitenbach Tel. 051 88 84 78

Schwitter AG Offset/Clichés

4000 **Basel 9**
Allschwilerstrasse 90
Telefon 061 38 88 50

8052 **Zürich**
Thurgauerstrasse 121
Telefon 051 83 99 55

1000 **Bureau Lausanne**
44, avenue de la Gare
Telefon 021 22 86 75



Einzelne oder tausende, kleine oder grosse Lichtpausen

**-wir haben für Sie das geeignete Lichtpausgerät
(und die Papiere)**

Je nach den Bedürfnissen in Ihrem Betrieb benötigen Sie ein einfaches Lichtpausgerät, eine kombinierte Lichtpausmaschine oder gar einen Hochleistungs-Lichtpausautomat. Unser umfassendes Verkaufsprogramm enthält auch das für Sie passende Gerät sowie Lichtpauspapiere sämtlicher Sorten und Formate, Stücklisten, masshaltige Folien und weitere technische Papiere. — Und für Ihr Zeichen- und Konstruktionsbüro eignen sich unsere bewährten Zeichenanlagen bestens. — Unsere Spezialisten beraten Sie gerne.



**Die Fachfirma für Reprographie
mit der langjährigen Erfahrung.**

OZALID AG ZÜRICH

Seefeldstrasse 94 8034 Zürich Tel. 051/327442



Coupon

für eine unverbindliche Anfrage an
OZALID AG, Seefeldstrasse 94, 8034 Zürich

Wir interessieren uns für eine umfassende Orientierung über die diversen

- ☐ Lichtpausgeräte
- ☐ Lichtpauspapiere und -materialien
- ☐ Zeichenanlagen

Name:

Adresse:

zuständig:

**Kinder testen
den neuen NYLSUISSE-Teppich
am ehrlichsten**

(und der neue NYLSUISSE-Teppich besteht harte Prüfungen mit Erfolg)

Buben und Mädchen gehen mit dem NYLSUISSE-Teppich unbarmherzig um. Sie haben recht. Er darf schliesslich strapaziert werden. Er darf schmutzig werden, weil er leicht zu pflegen ist. Eine echte Schweizer Qualität. Das sind handfeste Vorteile für Kinder (und beruhigende Eigenschaften für die Eltern).

Natürlich hat der NYLSUISSE-Teppich noch weitere Vorzüge. Er ist lärmdämpfend, fusswarm und trittelastisch. Mit seinen lichtechten Farben schafft er wohnliche Atmosphäre.

Darum verlegen kluge Teppichhändler den NYLSUISSE-Teppich. Die meisten Schweizer Teppichfabrikanten liefern ihn in vielen Varianten uni und gemustert. Informieren Sie sich bei der Marketing-Abteilung

VISCOSUISSE

SOCIÉTÉ DE LA VISCOSE SUISSE/EMMENBRÜCKE

Telefon 041 5 21 21

NYLSUISSE qualité contrôlée = eingetragene Schutzmarke für geprüfte Erzeugnisse aus Nylon der VISCOSUISSE, Emmenbrücke, die ihren Qualitätsvorschriften entsprechen.

**Ausgewählte Themen aus Architektur
und Baugeschichte in Einzeldarstellungen**

Monica Hennig-Schefold/Inge Schaefer

werk-Buch 1

Frühe Moderne in Berlin

92 Seiten, 108 Photos, 22 Planskizzen, broschiert
Fr./DM 14.-

Trotz der Zerstörungen im Krieg bietet sich die Berliner Architektur der ersten dreißig Jahre unseres Jahrhunderts noch heute erstaunlich vollzählig und vielfältig dar.

Enzo Frateili

werk-Buch 2

Architektur und Komfort

72 Seiten, 109 Zeichnungen, 18 Photos und
9 Planskizzen, broschiert
Fr./DM 12.50

Der Entdeckung der motorischen Kräfte folgte der allgemeine Prozeß der Mechanisierung; er veränderte die verschiedenen Bereiche der menschlichen Tätigkeit. Im Bauwesen brachte er die technischen Installationen und schuf die Bedingungen für ihre weitere Entwicklung.

werk-Buch 3

Terrassenhäuser

herausgegeben von Lucius Burckhardt und
Urs Beutler

100 Seiten, 114 Photos, 74 Planskizzen,
27 Modelle, broschiert Fr./DM 14.-

Terrassenhäuser, Terrassensiedlungen, Stufenhäuser, Wohnstaffeln, Haldenstädte tauchen auf in Satz und Aufsatz fachlicher Publikationen. Bis zum Krieg hatte die moderne Architekturbewegung einzelne Aspekte des Terrassenbaues da und dort in Prototypen aufgenommen. In der Nachkriegszeit lag das Thema plötzlich in der Luft. Irgendetwas mußte sich ereignet haben, das die ganze Kette von Projekten auslöste. Dieser «Durchbruch des Terrassenhauses» hat verschiedene Gründe. Oft wird das Argument der Möglichkeit konzentrierter Nutzung von bisher kaum oder schlecht bebaubaren Steilhängen in meist ausgezeichneten Wohnlage genannt. Auch bei der Sanierung bestehender Städte kommt dem Terrassenhaus entscheidende Bedeutung zu. Eine Sanierung soll nicht als komplette Ersetzung des Gebäudestandes durchgeführt werden. Vielmehr müssen sich die noch wertbeständige alte und neue Bebauung in sinnvoller Weise durchdringen.

Die Reihe wird fortgesetzt

Verlag werk 8401 Winterthur
Telephon 052 29 44 21



**Zentralheizungen
Lüftung – Klima**

**Im Schulhaus «Loreto»
erstellten wir die
lufttechnischen Anlagen**

Anton Pfiffner AG

Heizung – Lüftung

8048 Zürich Farbhofstrasse 4/6, Telefon 051 - 62 06 33
6300 Zug Grienbachstrasse 37, Telefon 042 - 31 24 97



Beschläge
Werkzeuge
Maschinen

Landhusweg 2-8
8052 Zürich
Tel. 051 48 70 10

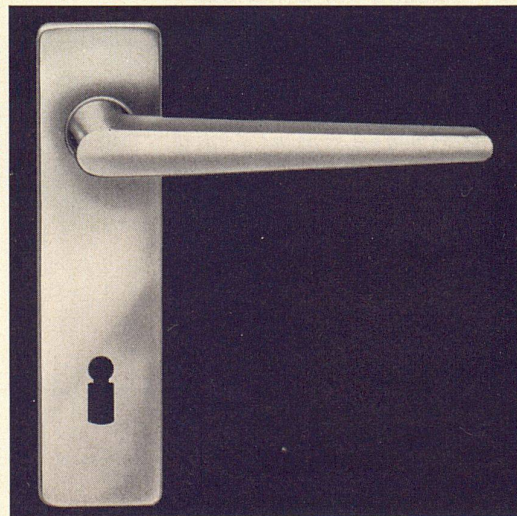
FSB

**Türdrücker 68.184
Türschild 68.276**

**aus rostfreiem Edelstahl
18/8**

stoß-, kratz- und abriebfest, bakterienabstoßend und
keimbildungshemmend.

**PAUL
DESCHNER
+ CIE
ZÜRICH**



Gemeinde Küsnacht, Zürich

Die Schulgemeinde Küsnacht
veranstaltet einen

Öffentlichen Projektwettbewerb

zur Erlangung von Entwürfen für ein Primarschulhaus auf dem
Areal im Baumgarten, Itschnach, Küsnacht.

Teilnahmeberechtigt

sind alle seit mindestens 1. Januar 1969 im Bezirk Meilen
niedergelassenen Architekten sowie auswärtige Fachleute,
die das Bürgerrecht von Küsnacht besitzen. Als Niederlassung
gilt sowohl der Wohn- wie auch der Geschäftssitz. Für die von
den Teilnehmern zugezogenen, nicht ständigen Mitarbeiter
gelten die gleichen Bedingungen. Nicht selbständige Teilneh-
mer haben die Zustimmung ihres Arbeitgebers beizubringen.

Preissumme

Dem Preisgericht stehen für die Prämiierung von 6 Entwürfen
Fr. 30 000, für Ankäufe Fr. 6000 zur Verfügung.

Bezug der Unterlagen

Die Unterlagen können auf dem Schulsekretariat Küsnacht,
Dorfstraße 27, 8700 Küsnacht, gegen ein Depot von Fr. 100
bezogen oder durch Einzahlung auf Postcheckkonto 80-9097
mit dem Vermerk «für Unterlagen Wettbewerb Itschnach» an-
gefordert werden.

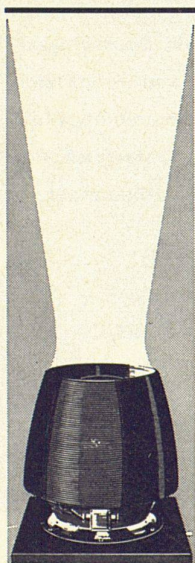
Termine

für Fragen: 15. April 1970
Entwürfe: 31. Juli 1970
Modelle: 14. August 1970

Küsnacht, 15. Januar 1970

Schulpflege Küsnacht

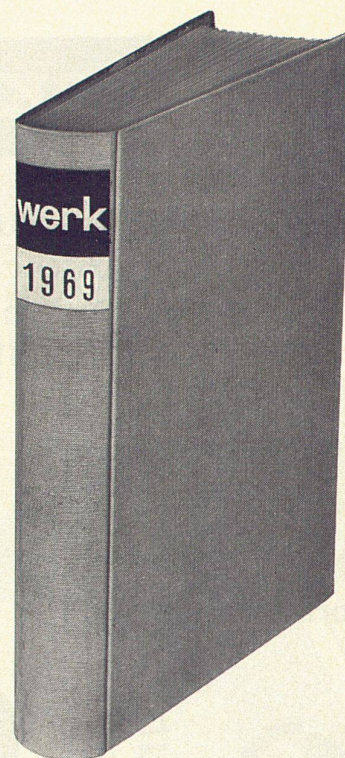
DACHLÜFTER Typ HJA



Dachlüfter, Typ HJA, ist ein technisch hochentwickelter Abluft-Ventilator. Die geringen Abmessungen sowie die formschöne Ausführung ermöglichen ein harmonisches Einfügen in jedes Exterieur. Die Abluft wird senkrecht ausgeblasen. Hierdurch werden Verschmutzungen in der Aufenthaltszone sowie in der Umgebung des Ventilators vermieden. Der Ventilator hat einen sehr guten Wirkungsgrad und einen niedrigen Schallpegel. Die Ausrüstung ist robust und wetterbeständig.

Fordern Sie Prospekt und Angebot an!

Werner Kuster AG, 4132 Muttenz 2 / Basel
Hofackerstrasse 71, Tel. (061) 42 12 55
Filialen in: Lausanne, Wallisellen



Einbanddecken für *werk*

in Rohleinen Fr. 9.–
plus Porto

Einbinden der 12 Hefte inkl. Einbanddecke Fr. 32.–
plus Porto

Verlag **werk**
8401 Winterthur
Postfach 210

(Ausschneiden)

Unterzeichneter bestellt:

* **1 Einbanddecke** für *werk* 1969
in Rohleinen zu Fr. 9.– plus Porto

* **Einbinden** der 12 Hefte *werk* 1969
inkl. Einbanddecke
zu Fr. 32.– plus Porto

* a) für Architekturteil, Kunstteil und
Chronik

* b) für Architekturteil, Kunstteil,
Chronik und Inserate

Unterschrift

Adresse

* Nichtgewünschtes bitte streichen

GEKA

**Ablaufrohre
und Formstücke
aus Stahl und
Kunststoff (PAE)**

Normalformstücke
Spezialausführungen
montagefertig
vorfabriziert

für sanitäre Abwasser



VON ROLL AG.
GEKA-Fabrik
4553 Subingen

595

werk

Schweizer Monatsschrift für
Architektur
Kunst
Künstlerisches Gewerbe

kann in folgenden Ländern im

Postabonnementsverkehr

abonniert, an jedem Postschalter bestellt
und in der Währung des Landes bezahlt
werden:

**Belgien, Dänemark, Deutschland
(Westzone), Finnland, Frankreich,
Holland, Italien, Luxemburg, Ma-
rokko, Norwegen, Österreich, Por-
tugal, Schweden, Vatikanstaat**

Jahresabonnement Ausland
sFr. 60 – inkl. Porto

**Verlag werk
8401 Winterthur**

Industriestraße 8 – Postfach 210

Schulmöbel **sissach** einsame Spitzenklasse

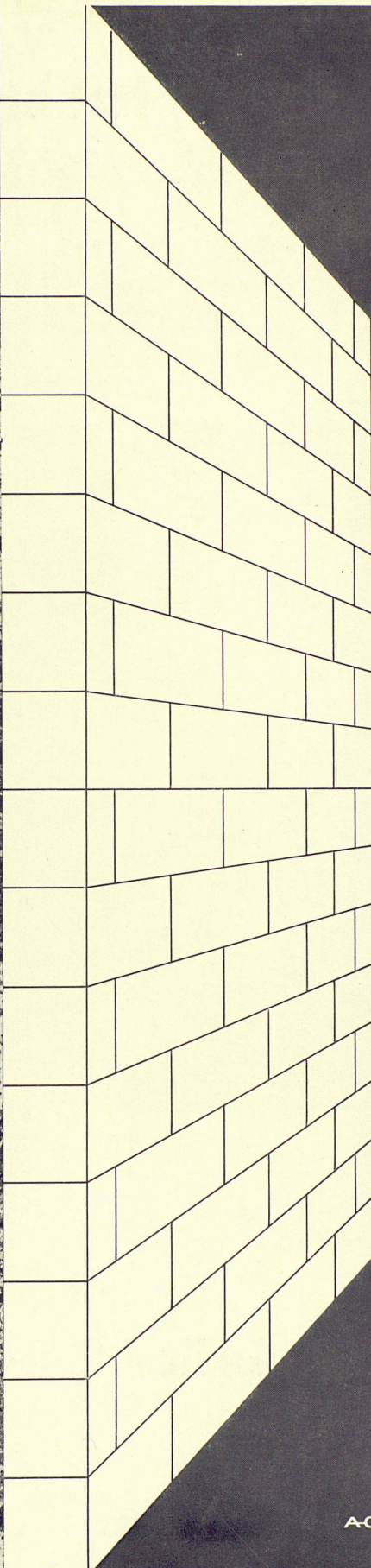
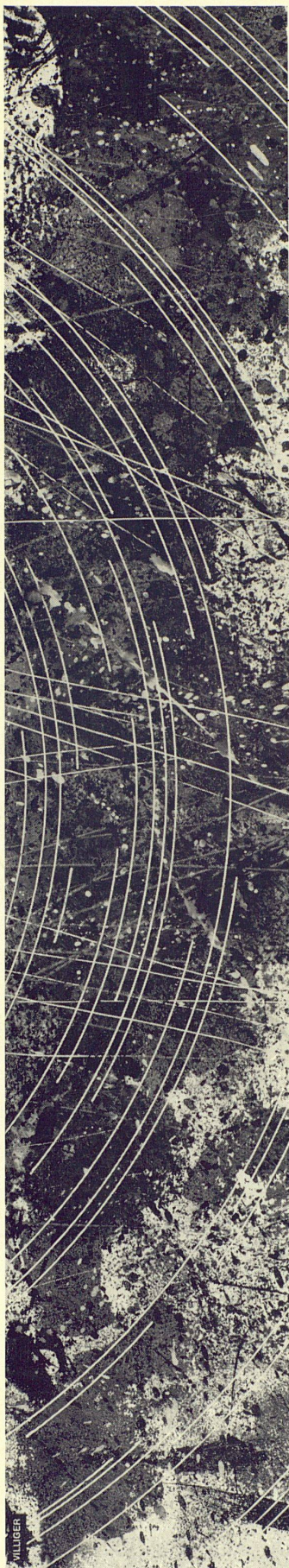


Schultische Mod. «Vadi», Realschulhaus «Breite», Allschwil/BL

Basler Eisenmöbelfabrik AG 4450 Sissach

Telephon (061) 85 17 91

sissach



**Lärmgeschützt
unterrichten in
Kalksandsteinwänden**



Kalksandsteinfabriken in Brugg,
Olten und Pfäffikon SZ

AG HUNZIKER + CIE