

Zeitschrift: Das Werk : Architektur und Kunst = L'oeuvre : architecture et art
Band: 57 (1970)
Heft: 2: Schulbauten

Werbung

Nutzungsbedingungen

Die ETH-Bibliothek ist die Anbieterin der digitalisierten Zeitschriften auf E-Periodica. Sie besitzt keine Urheberrechte an den Zeitschriften und ist nicht verantwortlich für deren Inhalte. Die Rechte liegen in der Regel bei den Herausgebern beziehungsweise den externen Rechteinhabern. Das Veröffentlichen von Bildern in Print- und Online-Publikationen sowie auf Social Media-Kanälen oder Webseiten ist nur mit vorheriger Genehmigung der Rechteinhaber erlaubt. [Mehr erfahren](#)

Conditions d'utilisation

L'ETH Library est le fournisseur des revues numérisées. Elle ne détient aucun droit d'auteur sur les revues et n'est pas responsable de leur contenu. En règle générale, les droits sont détenus par les éditeurs ou les détenteurs de droits externes. La reproduction d'images dans des publications imprimées ou en ligne ainsi que sur des canaux de médias sociaux ou des sites web n'est autorisée qu'avec l'accord préalable des détenteurs des droits. [En savoir plus](#)

Terms of use

The ETH Library is the provider of the digitised journals. It does not own any copyrights to the journals and is not responsible for their content. The rights usually lie with the publishers or the external rights holders. Publishing images in print and online publications, as well as on social media channels or websites, is only permitted with the prior consent of the rights holders. [Find out more](#)

Download PDF: 18.02.2026

ETH-Bibliothek Zürich, E-Periodica, <https://www.e-periodica.ch>

Warum Installationen durch TROESCH-appeal dankbare Kunden schaffen

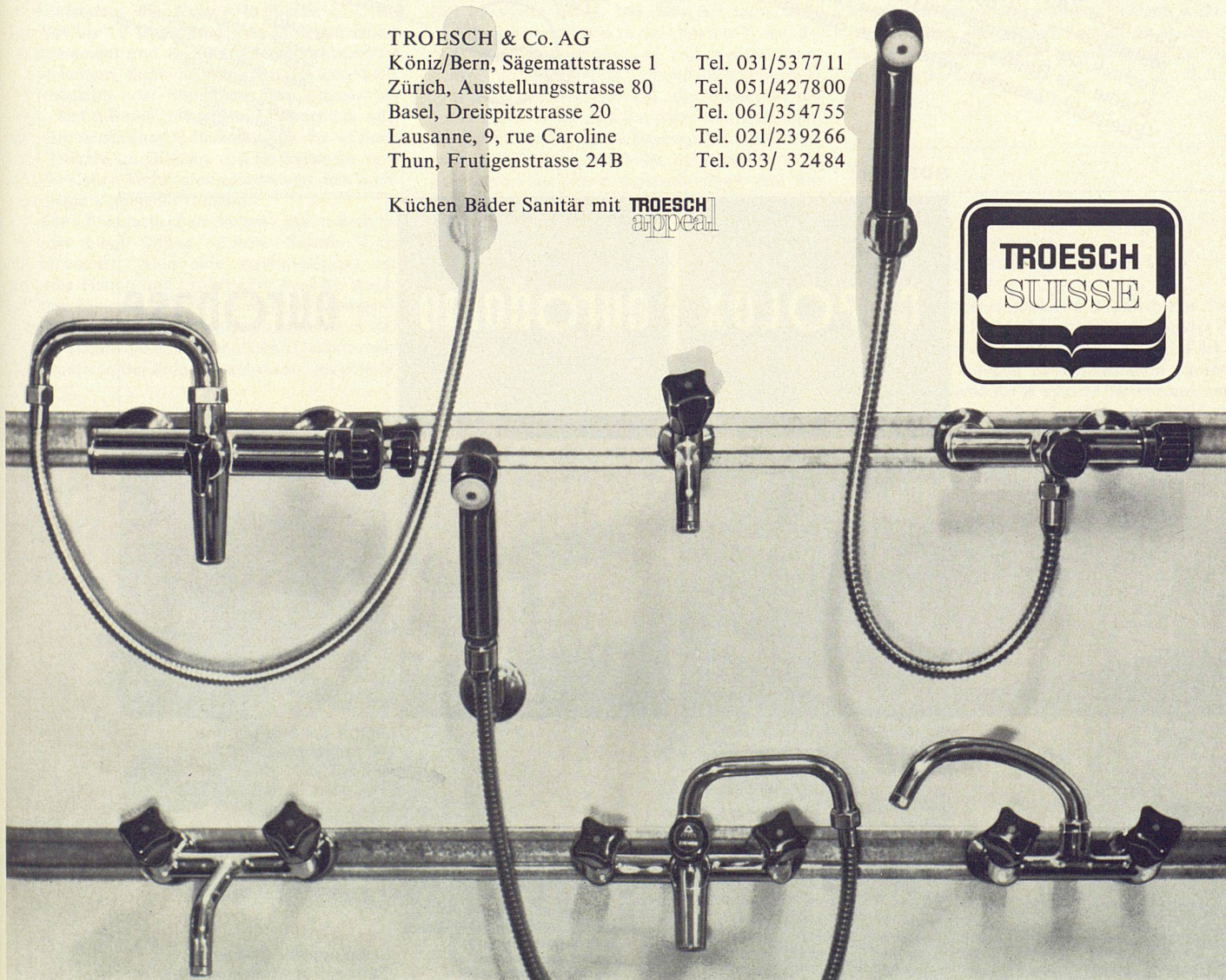
Es spricht sich herum: Die Qualität der TROESCH-Produkte, das „gewisse Etwas“ der Formgestaltung, der Kundendienst, die Kulanz, die fachliche Beratung, das macht einen Teil. Den anderen, das handwerkliche Können, die

technische Problemlösung bieten Sie. All das zusammen ergibt dankbare Kunden. Für Sie ebenso wichtig wie für uns. Sichern Sie sich die beste Rückendeckung: Produkte mit dem TROESCH-appeal. Gehen Sie mit uns zusammen.

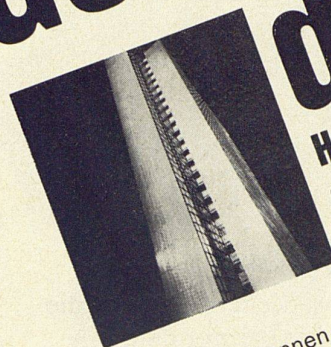
TROESCH & Co. AG
Köniz/Bern, Sägemattstrasse 1
Zürich, Ausstellungsstrasse 80
Basel, Dreispitzstrasse 20
Lausanne, 9, rue Caroline
Thun, Frutigenstrasse 24B

Tel. 031/53 77 11
Tel. 051/42 78 00
Tel. 061/35 47 55
Tel. 021/23 92 66
Tel. 033/ 32 48 4

Küchen Bäder Sanitär mit **TROESCH**
appeal



Gestalten Sie die Zukunft mit!



Heute sind es einige markante Gebäude;
schon morgen können es viele sein –
verkleidet mit Fassaden-Elementen von BLANCO.

Eine neue Zeit hat begonnen. Eine neue Welt. — Hart,
realistisch — und doch voll Harmonie. Eine Welt der
Technik, der Computer und Raketen.
Städte aus Stahl wachsen in den Himmel. Gebäude mit
Edelstahl-Fassaden werden das Stadtbild prägen. —

BLANCO Fassaden — Fassaden für die Gegenwart
und die Zukunft.
Gestalten Sie mit an dieser Zukunft. Beginnen Sie
schon jetzt! Sprechen Sie mit Ihren Bauherren. Mit
Unternehmern. Sprechen Sie über BLANCO Fassaden-
Elemente. Über Profilbahnen und Wandplatten aus
Chromnickelstahl. Und schreiben Sie uns! Denn: Die
Zukunft hat schon begonnen.



— Form aus Edelstahl

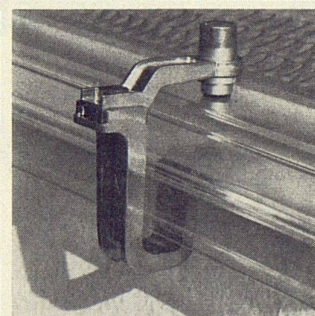
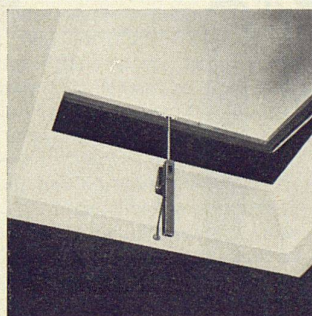
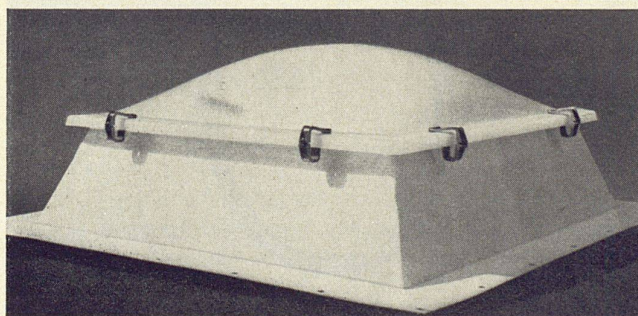


BLANC + CO.
Metallwarenfabrik
7135 Oberderdingen/Württ.
Repräsentant für die Schweiz:
HANS HÜBSCHER
9008 St. Gallen
Notkerstraße 150
Tel.: 071/24 02 22

CUPOLUX

eurodome

+eurobase



Als Konstruktionsfirma mit
Oberlicht-Erfahrung seit 1907
haben wir bereits 1963 zu Cupo-
lux und eurodome zeitsparen-
de, vorgefertigte eurobase-
Zargenrahmen entwickelt. Un-
sere Lichtkuppeln, auf Wunsch
mit Lüftungsöffner, Dachaus-
stieg und individuellem Bedie-
nungszubehör lieferbar, lassen
sich aber ebenso gut auf jeden
bauseits erstellten Aufsatzkranz
(Beton, Holz, Metall) montieren.
Es lohnt sich, uns anzufragen.

**anpassungsfähig
bis ins
letzte Detail**



Jakob Scherrer Söhne
Allmendstrasse 7
8059 Zürich 2
Tel. 051 / 25 79 80

Lichtkuppeln Glasdachwerk
Spenglerei Bleipresswerk