

Zeitschrift: Das Werk : Architektur und Kunst = L'oeuvre : architecture et art
Band: 57 (1970)
Heft: 2: Schulbauten

Werbung

Nutzungsbedingungen

Die ETH-Bibliothek ist die Anbieterin der digitalisierten Zeitschriften auf E-Periodica. Sie besitzt keine Urheberrechte an den Zeitschriften und ist nicht verantwortlich für deren Inhalte. Die Rechte liegen in der Regel bei den Herausgebern beziehungsweise den externen Rechteinhabern. Das Veröffentlichen von Bildern in Print- und Online-Publikationen sowie auf Social Media-Kanälen oder Webseiten ist nur mit vorheriger Genehmigung der Rechteinhaber erlaubt. [Mehr erfahren](#)

Conditions d'utilisation

L'ETH Library est le fournisseur des revues numérisées. Elle ne détient aucun droit d'auteur sur les revues et n'est pas responsable de leur contenu. En règle générale, les droits sont détenus par les éditeurs ou les détenteurs de droits externes. La reproduction d'images dans des publications imprimées ou en ligne ainsi que sur des canaux de médias sociaux ou des sites web n'est autorisée qu'avec l'accord préalable des détenteurs des droits. [En savoir plus](#)

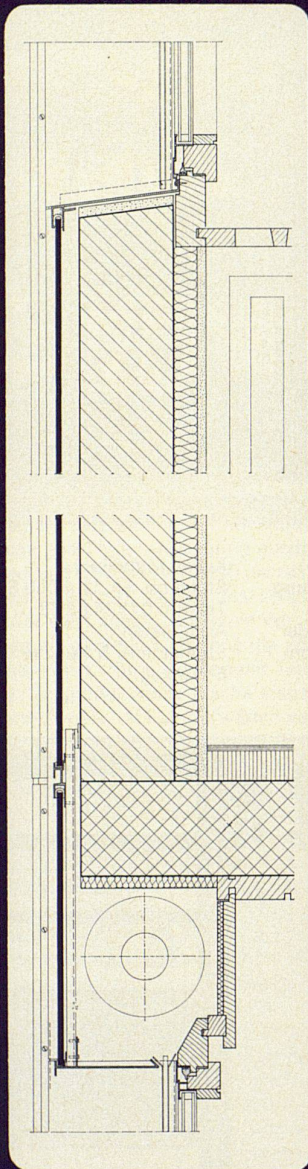
Terms of use

The ETH Library is the provider of the digitised journals. It does not own any copyrights to the journals and is not responsible for their content. The rights usually lie with the publishers or the external rights holders. Publishing images in print and online publications, as well as on social media channels or websites, is only permitted with the prior consent of the rights holders. [Find out more](#)

Download PDF: 16.01.2026

ETH-Bibliothek Zürich, E-Periodica, <https://www.e-periodica.ch>

Pelichrom für die Fassade



Fassadenverkleidungen mit farbigen Asbestzement-Platten «PELICHROM» sind ein wichtiges architektonisches Element und bilden eine absolut wetterfeste Aussenhaut.

Am Eurotel in Montreux wurden für Balkon- und Fensterbrüstungen pastellgraue «PELICHROM»-Platten, für die Verkleidung der Jalousiekästen champignonweise «PELICHROM»-Platten verwendet. **Sie sind wetterfest, lichtecht, kratzfest und unbrennbar. «PELICHROM»-Platten können in 26 Farben und 5 Plattenstärken geliefert werden.**

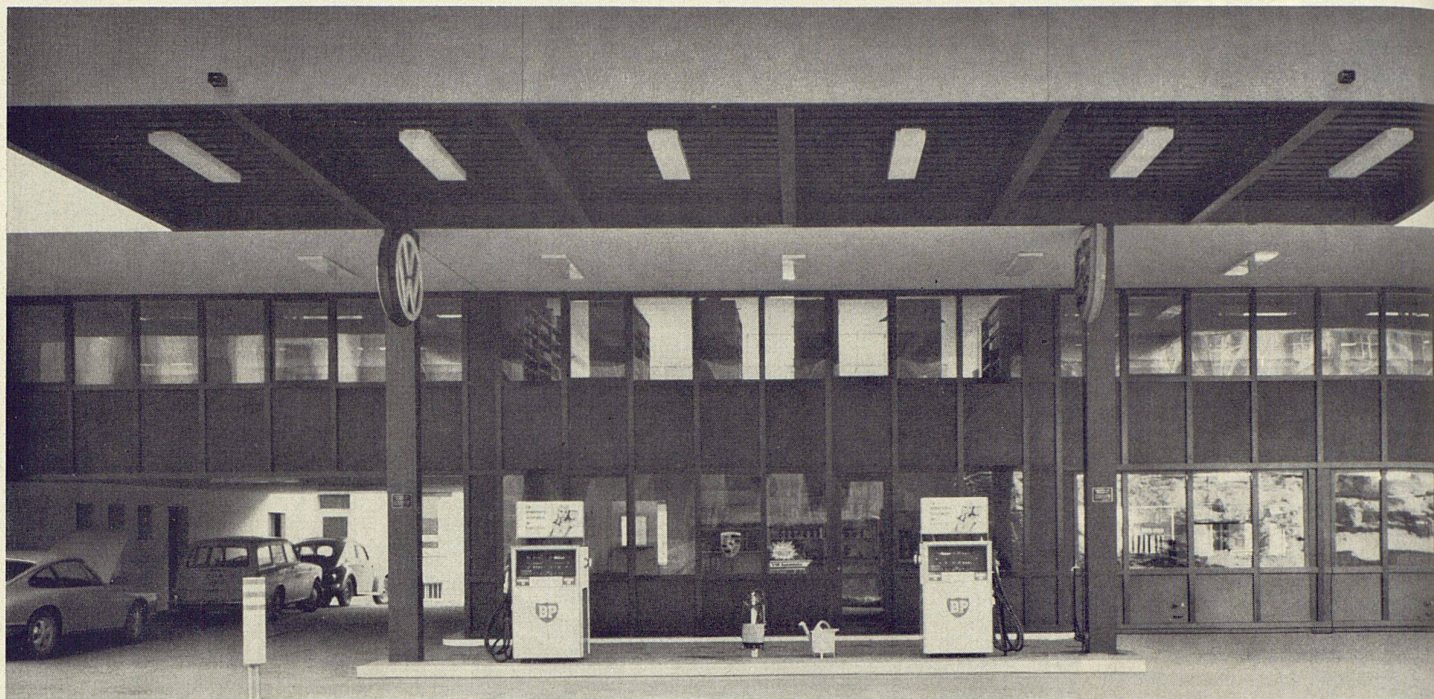
«PELICHROM» ist nicht die einzige Plattenart für Außenverkleidungen, die wir führen.

Ebene Platten «ETERNIT» naturgrau, braun und schwarz, Weisszement-Platten «ETERNIT», Wellplatten und Fassadenschiefer «ETERNIT» in verschiedenen Farben ergänzen das Programm.

Verlangen Sie unsere Dokumentation.

Eternit®

Gesetzlich geschützte Marke für Asbestzement-Produkte



Vordachkonstruktionen und Metallfassaden

Metallbauarbeiten an einer Tankstelle. Projektierung und Ausführung der selbsttragenden Vordachkonstruktion, der Metallfassade und der Eingangspartien in broncefarbenem Leichtmetall.

Keller-Metallbau
St.Jakob-Str. 11, 9000 St.Gallen
Telefon 071 24 82 33
Architekten:
Steinemann & Künzler
St. Gallen

Oswald zeigt:

Oswald zeigt
in seinem Ausstellungsraum
in seiner Werkstatt
in Oberglatt
Möbel aus Elementen
Gestelle und Tische
und die passenden Stühle

Oswald zeigt
in seinem Prospekt
aus seiner Werkstatt
in Oberglatt
Arbeitsplätze aus Elementen
in vielen Kombinationen
für viele Berufe

Oswald zeigt
ein praktisches Beispiel
aus seiner Werkstatt
in Oberglatt
den Planschrank des Architekten
den Planschrank mit 10 Schubladen
zu einem vernünftigen Preis

(10 Schubladen und nur 72 cm hoch
für Fr. 692.-)

Ph. Oswald
Schreinerei und Innenausbau AG
8154 Oberglatt ZH
Telefon 051 94 51 58

