

Zeitschrift: Das Werk : Architektur und Kunst = L'oeuvre : architecture et art
Band: 57 (1970)
Heft: 2: Schulbauten

Werbung

Nutzungsbedingungen

Die ETH-Bibliothek ist die Anbieterin der digitalisierten Zeitschriften auf E-Periodica. Sie besitzt keine Urheberrechte an den Zeitschriften und ist nicht verantwortlich für deren Inhalte. Die Rechte liegen in der Regel bei den Herausgebern beziehungsweise den externen Rechteinhabern. Das Veröffentlichen von Bildern in Print- und Online-Publikationen sowie auf Social Media-Kanälen oder Webseiten ist nur mit vorheriger Genehmigung der Rechteinhaber erlaubt. [Mehr erfahren](#)

Conditions d'utilisation

L'ETH Library est le fournisseur des revues numérisées. Elle ne détient aucun droit d'auteur sur les revues et n'est pas responsable de leur contenu. En règle générale, les droits sont détenus par les éditeurs ou les détenteurs de droits externes. La reproduction d'images dans des publications imprimées ou en ligne ainsi que sur des canaux de médias sociaux ou des sites web n'est autorisée qu'avec l'accord préalable des détenteurs des droits. [En savoir plus](#)

Terms of use

The ETH Library is the provider of the digitised journals. It does not own any copyrights to the journals and is not responsible for their content. The rights usually lie with the publishers or the external rights holders. Publishing images in print and online publications, as well as on social media channels or websites, is only permitted with the prior consent of the rights holders. [Find out more](#)

Download PDF: 15.01.2026

ETH-Bibliothek Zürich, E-Periodica, <https://www.e-periodica.ch>

ROYALS

Eingriff-Drehkippt

Laiengerechte Bedienungsweise
(keine Bedienungsanleitung erforderlich)

Progressiver Anzug

Griffolive in Verschlussstellung senkrecht.
kein störendes Bedienelement ragt in
die Glasscheibe.

Die kritischen Stellen für das Eindringen
von Wind und Regen (besonders bei
Hochhäusern) werden durch waagrechte
untere und obere Mittelverschlüsse
sicher verriegelt.

Geringes Blendrahmenfreimaß

Der feinjustierbare Schließbock bietet
besonders in Verbindung mit dem verstell-
baren ROTO-Regler A 70 und den
besonders konstruierten Rahmenbändern
die Möglichkeit, die Falzlufte nachträg-
lich zu korrigieren.

In Drehstellung rastet die Griffolive ein.
Die Griffolive ist abnehmbar.

Auf Wunsch
Ausführung mit Steckverschluß.

Obere Flügelhalterung Rotomatschere
verdeckt oder ROTO-Regler. Dadurch eine
immer funktionierende Fehlbedienungs-
sicherung, die nicht durch Farbver-
klebung oder Funktionsstörung wirkungs-
los gemacht werden kann.

Fixierende Spaltlüftung durch den ROTO-
Steller

Griffolive kann in beliebiger Höhe
angebracht werden.

Baukastensystem · Lagerbeschlag · Ver-
wendung handelsüblicher Verbund-
beschläge · keine besonderen Holzquer-
schnitte · schnell und leicht anzuschlagen

Anwendungsbereich

maximale Flügelbreite	ca. 1,60 m
maximale Flügelhöhe	ca. 2,00 m
maximales Flügelgewicht	ca. 100 kg

Lieferung
nur über den Baubeschlag-Fachhandel

ROTO FRANK AG, Bändlistrasse 39, 8048 Zürich

Telefon 051/62 46 22





AUS GUSS

einem

Die zerlegbaren SB5 und SB6 Hochleistungskessel von Zent bringen auch auf dem Gebiet der Überdruckkessel die gewichtigen Gussvorteile: Guss ist bedeutend widerstandsfähiger gegen Korrosion.

«Gusshaut» stoppt den Rost! Guss bleibt auch auf grosse Temperaturschwankungen unempfindlich. Guss wirkt geräuschkämpfend. Die zu allen Ausführungen zusätzlich lieferbaren Schallschluckhauben, Vibrationsdämpfer und Rauchrohrschalldämpfer mindern das Geräusch

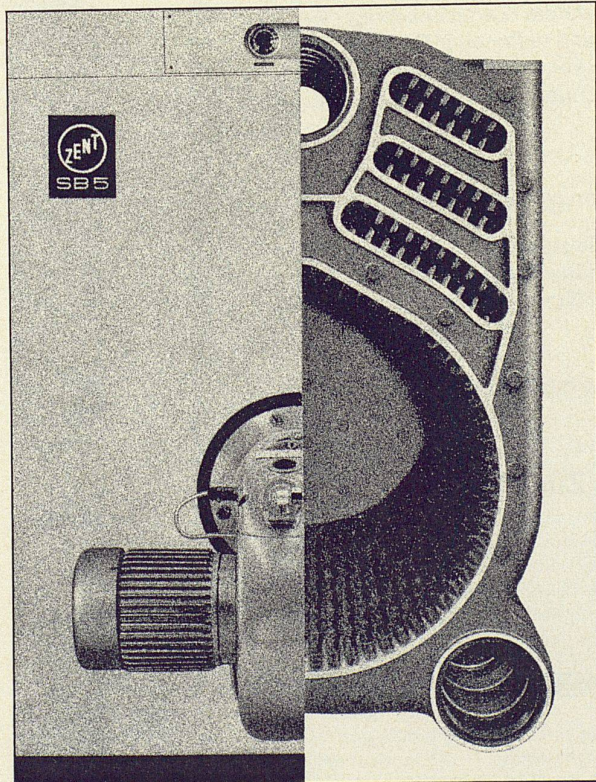
nochmals beträchtlich. Guss-Überdruckkessel sind nach Baukastenprinzip aufgebaut. Zerlegt können sie in jeden Heizungsraum eingebracht werden, ohne dass Türen verbreitert oder Mauern durchbrochen werden müssen. Gusskessel können auch jederzeit durch Anfügen von Kesselgliedern vergrößert werden!

Die Zent Hochleistungskessel SB5 und SB6 lassen sich notfalls auch mit festen Brennstoffen betreiben. Sie brauchen übrigens nur von vorne gereinigt zu werden.

Ausführungen:
Zent SB5 und SB6 Überdruck-Heizkessel.
Zent KOMBIGUSS SB5 und SB6 Überdruck-Heizkessel kombiniert mit Warmwasserbereitung.
Leistungen: 0,16 Mio bis 1,4 Mio kcal/h

Es lohnt sich, die Vorteile und Möglichkeiten der Zent Hochleistungskessel zu kennen. Ausführliches Informationsmaterial mit Referenzliste steht zu Ihrer Verfügung. Wenn Sie es genau wissen wollen: Das Schnittmodell in unserem Ausstellungsraum gibt Ihnen gerne seine Geheimnisse preis.

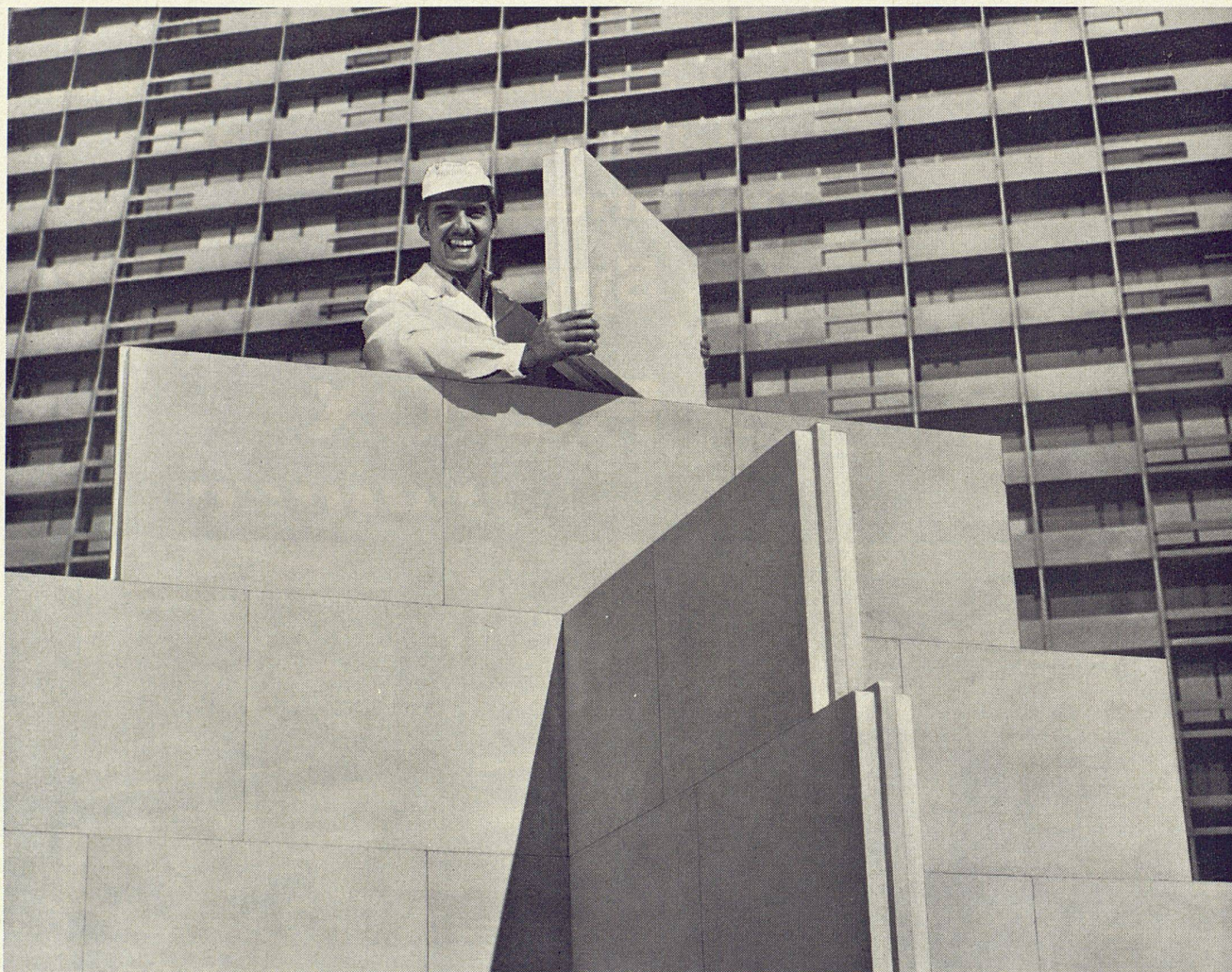
Zent AG Bern
3072 Ostermundigen
Niederlassungen
in Deutschland, Frankreich, Italien, Österreich und Skandinavien.



Zent SB5 und SB6 Hochleistungskessel (zerlegbar, weil aus Guss!) sparen Raum und Kamin.

A/F-70

Bauen das Freude macht!



EL

Bauen heute ist nicht mehr Bauen wie vor zwanzig Jahren. Die Zeit ist kostspieliger geworden, die Arbeitskräfte rarer; Materialien teurer und Löhne höher. Das liess uns keine Ruhe. Wir suchten nach neuen Lösungen und fanden sie in neuen Gips-Trockenbauplatten. Denen allen die ausgezeichneten Eigenschaften des Gipses eigen sind: warm, isolierend, atmungsaktiv und feuerwiderstandsfähig.

Elemente, die sich nach dem bewährten Baukasten-System arbeits-, zeit- und kostensparend montieren lassen. Gipsplatten binden Sie an kein starres System. Mit ihnen planen und bauen Sie frei: in Unabhängigkeit von Bauweise und Baustadium, in Ergänzung zu festgelegten Konstruktionen, in Kombination mit anderen Materialien, in Verbindung mit Vorfabrikation. Sei es für nichttragende Trennwände,

Repräsentative Gipsplatten:

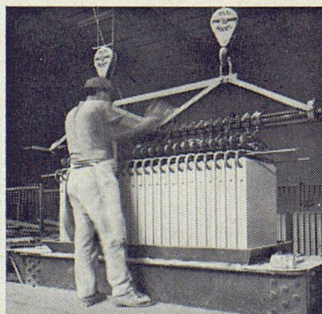
ALBA-Wandbauplatten
SECCOPAN-Trockenbauplatten
SECCOPOR-Isolierplatten
DUPLEX-Schalungsplatten
PLACOPLÂTRE-Gipskartonplatten
PLACOPAN-Wandelemente

thermische Isolationen, Schallisolierwände, Verkleidungen und feuerschützende Verschalungen. Für die Bewährung sprechen Millionen von m² Flächen, die mit diesen Gipsplatten erstellt wurden. Mit der besten Referenz: zufriedene Gesichter!

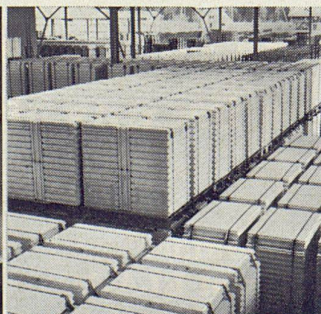
GIPS



GIPS-UNION AG
Postfach 8021 Zürich
Tel. 051/23 37 60



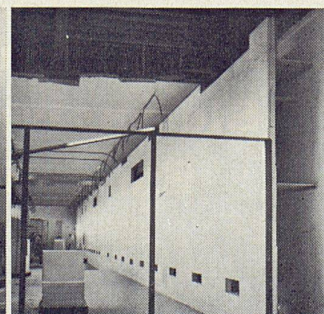
Fabrikation Alba-Platten



Lagerhalle Alba-Platten



Montage Alba-Platten



Alba-Wand 10 cm Stärke

die anpassungsfähigste · preisgünstige
die elektronischintegrierte
die silbengenaue · klangobjektive
die automatischbewegungsanalysierende
die unmöglichfehlzubedienende
die konkurrenzlose
die Sprachschulanlage

REVOX *trainer*



...Sie glauben uns nicht? Bitte verlangen
Sie unsere Unterlagen; es ist uns eine Ehre,
Sie zu überzeugen.

Revox-Trainer
Division of ELA AG
8105 Regensdorf-Zürich
Tel: 051/ 71 26 71