

**Zeitschrift:** Das Werk : Architektur und Kunst = L'oeuvre : architecture et art  
**Band:** 57 (1970)  
**Heft:** 1: Bauten für die Landwirtschaft

## **Werbung**

### **Nutzungsbedingungen**

Die ETH-Bibliothek ist die Anbieterin der digitalisierten Zeitschriften auf E-Periodica. Sie besitzt keine Urheberrechte an den Zeitschriften und ist nicht verantwortlich für deren Inhalte. Die Rechte liegen in der Regel bei den Herausgebern beziehungsweise den externen Rechteinhabern. Das Veröffentlichen von Bildern in Print- und Online-Publikationen sowie auf Social Media-Kanälen oder Webseiten ist nur mit vorheriger Genehmigung der Rechteinhaber erlaubt. [Mehr erfahren](#)

### **Conditions d'utilisation**

L'ETH Library est le fournisseur des revues numérisées. Elle ne détient aucun droit d'auteur sur les revues et n'est pas responsable de leur contenu. En règle générale, les droits sont détenus par les éditeurs ou les détenteurs de droits externes. La reproduction d'images dans des publications imprimées ou en ligne ainsi que sur des canaux de médias sociaux ou des sites web n'est autorisée qu'avec l'accord préalable des détenteurs des droits. [En savoir plus](#)

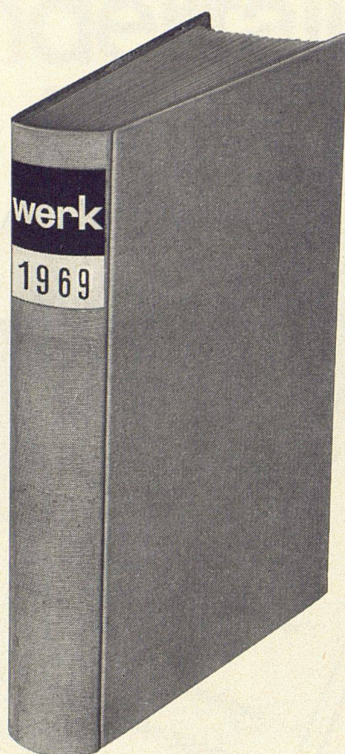
### **Terms of use**

The ETH Library is the provider of the digitised journals. It does not own any copyrights to the journals and is not responsible for their content. The rights usually lie with the publishers or the external rights holders. Publishing images in print and online publications, as well as on social media channels or websites, is only permitted with the prior consent of the rights holders. [Find out more](#)

**Download PDF:** 14.01.2026

**ETH-Bibliothek Zürich, E-Periodica, <https://www.e-periodica.ch>**





## Einbanddecken für **werk**

in Rohleinen Fr. 9.–  
plus Porto

Einbinden der 12 Hefte inkl. Einbanddecke Fr. 32.–  
plus Porto

Verlag **werk**  
8401 Winterthur  
Postfach 210

(Ausschneiden)

Unterzeichneter bestellt:

- \* **1 Einbanddecke** für **werk** 1969  
in Rohleinen zu Fr. 9.– plus Porto
- \* **Einbinden** der 12 Hefte **werk** 1969  
inkl. Einbanddecke  
zu Fr. 32.– plus Porto
- \* a) für Architekturteil, Kunstteil und  
Chronik
- \* b) für Architekturteil, Kunstteil,  
Chronik und Insetate

Unterschrift

Adresse

\* Nichtgewünschtes bitte streichen

# BON

Ich kann nur sagen  
Klasse,  
ich interessiere  
mich brennend  
für diesen  
MURA-FLOR.  
Bitte senden  
Sie mir Muster.

Ort Strasse Firma  
MURINCO Import-Export, Seestr. 295, CH-8810 Horgen

## Tschingderättäbum im Kinderzimmer

(Haben Sie auch dies eingeplant?)



... eine Zumutung für jeden Mitbewohner,  
ein Kinderspiel für

## MURA-FLOR

Webvlies - Teppich

Ein aussergewöhnlicher Nadelfilz-  
teppich der äusserst schallisolierend ist.  
Mura-Flor ist aus strukturmässig völlig  
neuem Nylongewebe, mit farblich an-  
gepasster Unterschicht.

Farben: Rot, Grau, Grün, Gold, Beige und  
Braun. Länge ca. 30 L/m. Breite 200 cm.  
Dicke ca. 5 mm, Wärmeleitzahl ca. 0.055  
(kcal/mhC). Trittschallverbesserung ca.  
21 dB, Lichtechtheit min. 6, kann direkt  
auf Unterlagsboden aufgeklebt werden.

# MURINCO

Bezugsquellennachweis: MURINCO Import-Export, Seestr. 295  
CH-8810 Horgen ZH Telefon 051/82 07 04 Telex 55661





### Schweizerisches Bau-Adressbuch

Das bevorzugte Nachschlagewerk der  
gesamten Baubranche,  
der Elektrotechnik und  
der Maschinenindustrie,  
unentbehrlich für  
Bauherr, Architekt,  
Ingenieur und Baumeister.

**MOSSE-ANNONCEN AG**  
8023 Zürich Limmatquai 94 Tel. (051) 47 34 00

## Buchbestellung

Datum, Adresse, Unterschrift: \_\_\_\_\_

Liefern Sie nach Erscheinen 1 Exemplar  
**Schweizerisches Bau-Adressbuch 1970**  
zum Subskriptionspreis von Fr. 30.—  
(Preis ab Ende Januar 1970 Fr. 45.—)

Bitte ausschneiden und als Drucksache mit 10 Rp. frankiert einsenden an den Verlag Mosse-Annoncen AG,  
Abt. Adressbücher, 8023 Zürich, Limmatquai 94.

W



# Sonderfall! Sonderfälle sind typische NOVOPAN Fälle!

Für Normalfälle «tut's» da und dort auch irgendeine Spanplatte.  
Bei Sonderfällen bewähren sich aber meistens nur NOVOPAN Spanplatten.

# NOVOPAN

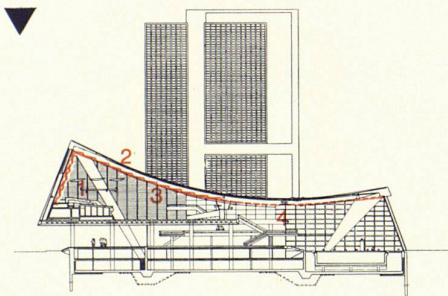
NOVOPAN – bestes Stehvermögen  
NOVOPAN – isoliert gegen Kälte und Wärme  
NOVOPAN – dämmt Schall und Lärm  
NOVOPAN – ist feuerhemmend  
NOVOPAN – technischer Beratungsdienst  
NOVOPAN – instruktive Verarbeitungsblätter

NOVOPAN Wandverkleidung  
und NOVOPAN Hängedekce im  
grossen Konzertsaal

Kongresshaus mit Hallen-  
schwimmbad und Hochhaus in Biel

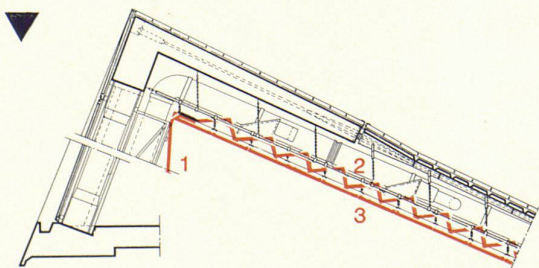
NOVOPAN AG 5313 Klingnau ☎ 056/45 27 71

- 1 Saal-Rückwand, NOVOPAN 40 mm, furniert
- 2 abgestufte Akustikelemente, NOVOPAN 40 mm, gestrichen
- 3 Saal-Decke, NOVOPAN 40 mm, furniert
- 4 Decke im Hallenbad aus KELLER-Marine-Sperrholz, Eiche perforiert.



Konzertsaal  
Längsschnitt, Hängedach und Schrägfassade

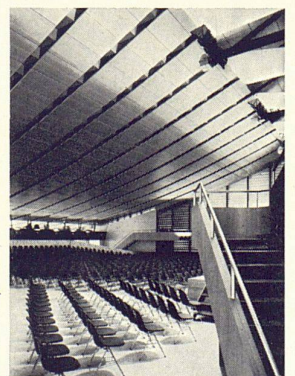
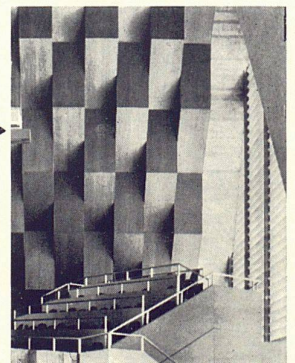
- 1 Saal-Rückwand, NOVOPAN 40 mm, furniert
- 2 abgestufte Akustikelemente, NOVOPAN 40 mm, gestrichen
- 3 Saal-Decke, NOVOPAN 40 mm, furniert



Konzertsaal mit NOVOPAN Rückwand



Konzertsaal  
mit abgestuften  
NOVOPAN  
Akustikelementen  
und NOVOPAN  
Hängedekce



Konzertsaal  
Schrägwand, Vertikalschnitt  
Elemente aus NOVOPAN  
40 mm, furniert  
und NOVOPAN Hängedekce



# Gut gebrüllt Löwe!

Überall entscheidet man sich für Syntolan  
von Fabromont.

Vom Polarkreis bis nach Nordafrika  
liegen heute bereits Millionen von  
Quadratmetern dieses revolutionären  
Teppichbodens:

in fortschrittlichen Schulen  
neuzeitlichen Grossraumbüros  
modernen Wohnüberbauungen  
angesehenen Geschäften  
komfortablen Hotels und gepflegten Restaurants

kurz: überall, wo vom  
Teppichboden  
mehr verlangt wird.

Syntolan überzeugt:

- majestätisch und schön -
- löwenstark wie der Präsident dieses Meetings
- attraktive Farben - permanent antistatisch
- höchste Strapazierfestigkeit
- besonders leicht zu reinigen
- dimensionsstabil - durch und durch vollsynthetisch

Die international erfolgreichen  
Teppichböden von Fabromont

**syntolan** **fabrolan**  
**fabrosol** **syntolan** **quick**  
**-step**

## fabromont<sup>AG</sup>

Fabrik textiler Bodenbeläge  
CH-3185 Schmittlen/Schweiz  
Telefon 037 36 15 55  
Telex 36 162

