

Zeitschrift: Das Werk : Architektur und Kunst = L'oeuvre : architecture et art
Band: 57 (1970)
Heft: 1: Bauten für die Landwirtschaft

Werbung

Nutzungsbedingungen

Die ETH-Bibliothek ist die Anbieterin der digitalisierten Zeitschriften auf E-Periodica. Sie besitzt keine Urheberrechte an den Zeitschriften und ist nicht verantwortlich für deren Inhalte. Die Rechte liegen in der Regel bei den Herausgebern beziehungsweise den externen Rechteinhabern. Das Veröffentlichen von Bildern in Print- und Online-Publikationen sowie auf Social Media-Kanälen oder Webseiten ist nur mit vorheriger Genehmigung der Rechteinhaber erlaubt. [Mehr erfahren](#)

Conditions d'utilisation

L'ETH Library est le fournisseur des revues numérisées. Elle ne détient aucun droit d'auteur sur les revues et n'est pas responsable de leur contenu. En règle générale, les droits sont détenus par les éditeurs ou les détenteurs de droits externes. La reproduction d'images dans des publications imprimées ou en ligne ainsi que sur des canaux de médias sociaux ou des sites web n'est autorisée qu'avec l'accord préalable des détenteurs des droits. [En savoir plus](#)

Terms of use

The ETH Library is the provider of the digitised journals. It does not own any copyrights to the journals and is not responsible for their content. The rights usually lie with the publishers or the external rights holders. Publishing images in print and online publications, as well as on social media channels or websites, is only permitted with the prior consent of the rights holders. [Find out more](#)

Download PDF: 05.04.2026

ETH-Bibliothek Zürich, E-Periodica, <https://www.e-periodica.ch>

3 cm Roofmate* genügen für eine Flachdach-Isolierung in Arosa nicht. In Ascona vielleicht schon.

Die richtige Isolierstärke ist jedoch von verschiedenen Faktoren abhängig. Art des Gebäudes sowie die klimatischen Verhältnisse müssen bekannt sein, um die wirtschaftlichste Isolierstärke bestimmen zu können. Unser Technischer Dienst steht Ihnen für alle Isolierfragen gerne zur Verfügung.

Ein gutes Isoliermaterial macht noch lange kein gutes Flachdach, aber:

Roofmate hat einen besonders guten, dauerhaften Isolierwert ($\lambda = 0,026 \text{ kcal/m h } ^\circ\text{C}$).

Roofmate ist praktisch gegen Wasser- und Feuchtigkeitseinwirkungen unempfindlich.

Roofmate hat eine hohe Druck- und Trittfestigkeit.

Roofmate hält alle im Flachdach auftretenden Temperaturen schadlos aus.

Roofmate ist volumenbeständig, verrottungsfest und bei Feuer selbstlöschend.

Roofmate eignet sich für konventionelle Dächer wie auch zur Verlegung unter Kunststoff-Dachfolien.

Uebrigens, Roofmate-Platten werden von Facharbeitern gerne verlegt; sie sind leicht, sauber und staubfrei.

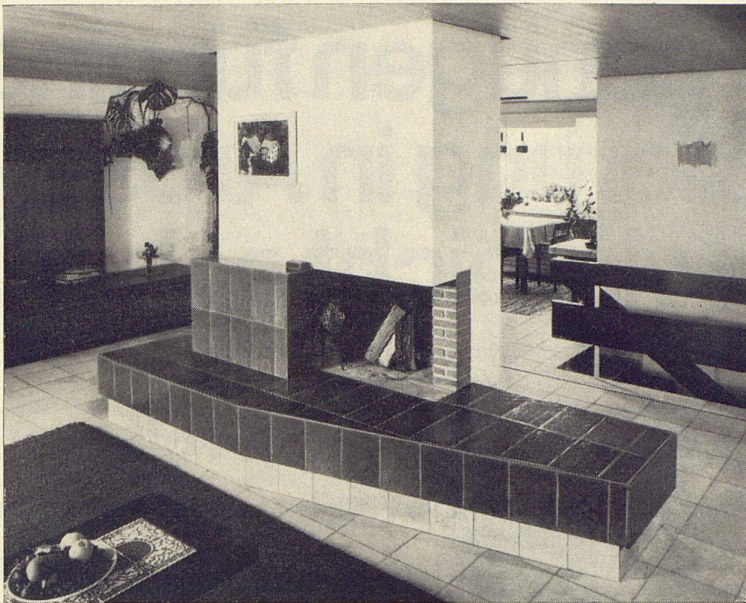


*Warenzeichen - The Dow Chemical Company



Schneider + Co. AG,
Isolierungen und Industriebedarf
Scheideggstrasse 2, 8401 Winterthur
Telefon 052 29 13 21

schneidegg



Mantel Kachelofen Mantel Keramik-Cheminée

Keramik erfüllt Ihre ganz persönlichen Wünsche in Form, Farbe und Struktur. Das Mantel-Cheminée ist eine saubere Lösung, denn glasierte Keramik bleibt immer schön. Und der große Vorteil – die Sitzbank ist beheizt, entweder elektrisch oder von der Zentralheizung aus.

Mantel

Gebrüder Mantel AG
8353 Elgg ZH
Tel. 052 - 47 16 21

Kachelöfen, Baukeramik
ELMAN-Nachtstrom-Speicheröfen

**Größte spezialisierte
Kachelofenfabrik der Schweiz**

Sanitas AG, Sanitäre Apparate
Küchen, Haushaltsautomaten

9000 St.Gallen, Sternackerstr. 2, Tel. 071 224005
4000 Basel, Kannenfeldstr. 22, Tel. 061 435550

8031 Zürich, Limmatplatz 7, Tel. 051 425454
3018 Bern, Bahnhofweg 82, Tel. 031 551011

Das Rezept für den bequemsten Waschtage steht auf den acht Tasten der

Merker - Bianca

Zum komfortablen Wohnen gehören moderne Apparate, die Zeit sparen, die einfach zu bedienen sind. Und dass sie lange problemlos funktionieren, dafür sorgt der gute Service einer guten Marke: Merker

sanitas



MB 1