

Zeitschrift: Das Werk : Architektur und Kunst = L'oeuvre : architecture et art
Band: 57 (1970)
Heft: 1: Bauten für die Landwirtschaft

Artikel: Centre de Recherches Agricoles à St-Aubin FR J.R. Geigy AG :
Architekten Jakob Zweifel und Heinrich Strickler

Autor: [s.n.]

DOI: <https://doi.org/10.5169/seals-82136>

Nutzungsbedingungen

Die ETH-Bibliothek ist die Anbieterin der digitalisierten Zeitschriften auf E-Periodica. Sie besitzt keine Urheberrechte an den Zeitschriften und ist nicht verantwortlich für deren Inhalte. Die Rechte liegen in der Regel bei den Herausgebern beziehungsweise den externen Rechteinhabern. Das Veröffentlichen von Bildern in Print- und Online-Publikationen sowie auf Social Media-Kanälen oder Webseiten ist nur mit vorheriger Genehmigung der Rechteinhaber erlaubt. [Mehr erfahren](#)

Conditions d'utilisation

L'ETH Library est le fournisseur des revues numérisées. Elle ne détient aucun droit d'auteur sur les revues et n'est pas responsable de leur contenu. En règle générale, les droits sont détenus par les éditeurs ou les détenteurs de droits externes. La reproduction d'images dans des publications imprimées ou en ligne ainsi que sur des canaux de médias sociaux ou des sites web n'est autorisée qu'avec l'accord préalable des détenteurs des droits. [En savoir plus](#)

Terms of use

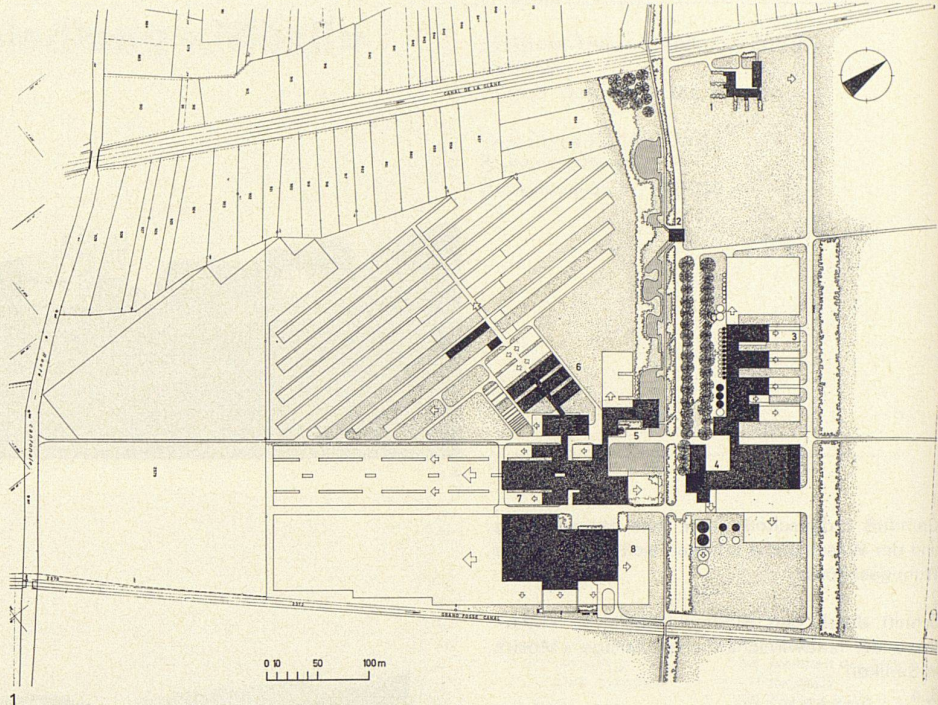
The ETH Library is the provider of the digitised journals. It does not own any copyrights to the journals and is not responsible for their content. The rights usually lie with the publishers or the external rights holders. Publishing images in print and online publications, as well as on social media channels or websites, is only permitted with the prior consent of the rights holders. [Find out more](#)

Download PDF: 03.04.2026

ETH-Bibliothek Zürich, E-Periodica, <https://www.e-periodica.ch>

Centre de Recherches Agricoles à St-Aubin FR J. R. Geigy AG

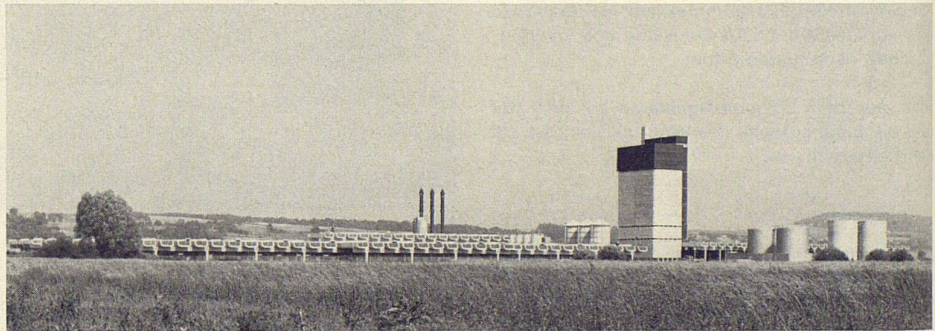
Architekten: Jakob Zweifel BSA und Heinrich Strickler, Zürich
Mitarbeiter: Uli Huber
Ingenieure:
Betonemente: Hünenwadel & Häberli, Zürich
Futtermittelsilo: Claude von der Weid, Fribourg
Infrastruktur: Jean Bruderer, Fribourg
1967–70
Photos: Leonardo Bezzola, Flamatt



- | | |
|---------------------------------------|---|
| 1 Wohnhäuser | 5 Administration |
| 2 Eingang | 6 Station de protection des plantes végétales |
| 3 Landwirtschaft | 7 Recherche et développement |
| 4 Futtermittelzentrale, Hilfsbetriebe | 8 Station vétérinaire |
| 5 Verwaltung | |
| 6 Pflanzenschutzstation | |
| 7 Forschung | |
| 8 Veterinärstation | |

St-Aubin

- | | |
|---|------------------------------------|
| 1 Habitations familiales | 1 Residences |
| 2 Entrée | 2 Entrance |
| 3 Agriculture | 3 Agriculture |
| 4 Silos fourragers, entreprises auxiliaires | 4 Feed central, auxiliary services |
| | 5 Administration |
| | 6 Plant protection station |
| | 7 Research |
| | 8 Veterinary station |



2

1
Situationsplan der Gesamtanlage des Centre de Recherches Agricoles à St-Aubin, aus welcher wir auf den folgenden Seiten unter anderem die Gebäude des Landwirtschaftsbetriebes zeigen 2, 3

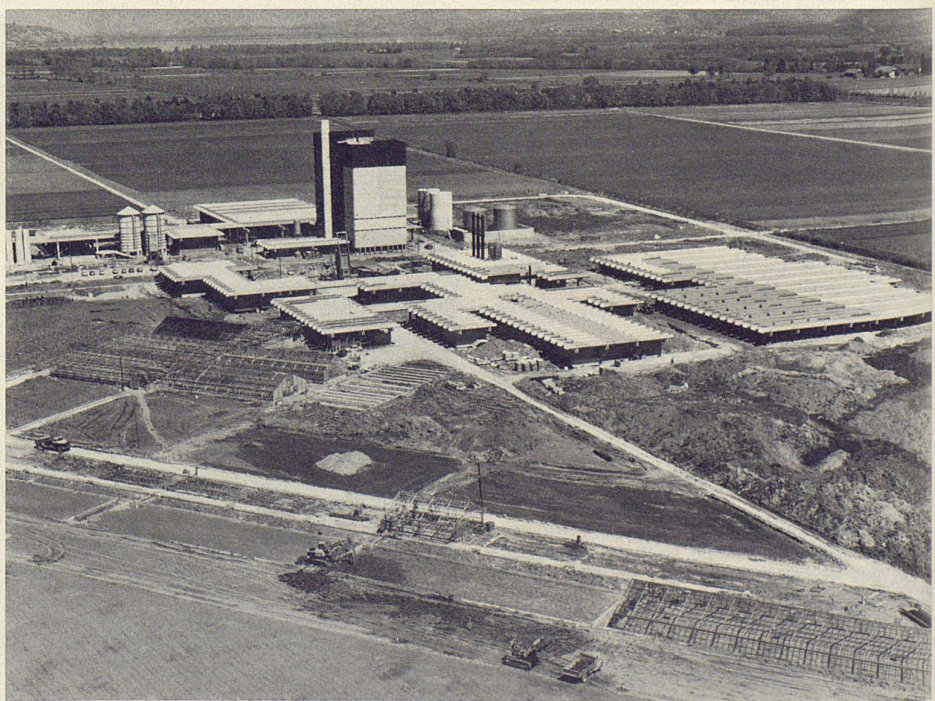
Das Hochhaus enthält die Futtermittelzentrale, die Flachbauten enthalten Laboratorien und Stallungen und sind leicht nach beiden Richtungen zu vergrößern

1
Plan de situation du Centre de recherches agricoles à St-Aubin dont divers aspects sont présentés sur les pages suivantes 2, 3

Le haut bâtiment abrite le silo des produits fourragers; les constructions à un niveau, réservées aux laboratoires et aux étables, peuvent être facilement agrandies des deux côtés

1
Site plan of the entire plant of the Centre de Recherches Agricoles à St-Aubin, of which we present on the following pages some buildings of the agricultural station 2, 3

The high-riser contains the feed silos, the low flat-roofed tracts house laboratories and stables, and can be easily expanded in both directions



3

4-6
Grundriß und Schnitte des Landwirtschaftsbetriebes

4
Plan et coupes du centre agronomique

4
Plan and sections of the agricultural station

Grundriß Landwirtschaft

- 1 Jungviehstall
- 2 Mastviehstall
- 3 Milchviehstall
- 4 Isolierstall
- 5 Kalberstall
- 6 Werkstatt
- 7 Kühlräume
- 8 Mehrzweckhalle
- 9 Öltankanlage
- 10 Futtermittelzentrale
- 11 Garagen
- 12 Dienstgebäude
- 13 Heutürme
- 14 Gärfutter
- 15 Siloanlage
- 16 Entnahmeachse

Schnitt A-A

- 1 Freilaufstall Kälber
- 2 Kälberboxen
- 3 Isolierstall
- 4 Milchammer
- 5 Milchvieh
- 6 Güllengrube
- 7 Mastvieh
- 8 Jungvieh
- 9 Auslauf
- 10 Liegeraum
- 11 Freißplatz
- 12 Futterterne
- 13 Milchtank
- 14 Mistkanal
- 15 Lüftungskanal
- 16 Stroh und Heu

Plan agriculture

- 1 Etable à jeune bétail
- 2 Etable pour animaux à l'engrais
- 3 Etable à vaches laitières
- 4 Etable d'isolation
- 5 Etable à veaux
- 6 Atelier
- 7 Chambres froides
- 8 Halle à usages multiples
- 9 Citerne à mazout
- 10 Silo fourrager
- 11 Garages
- 12 Bâtiment de service
- 13 Tours à foin
- 14 Fourrages ensilés
- 15 Silos
- 16 Axe de service

Coupe A-A

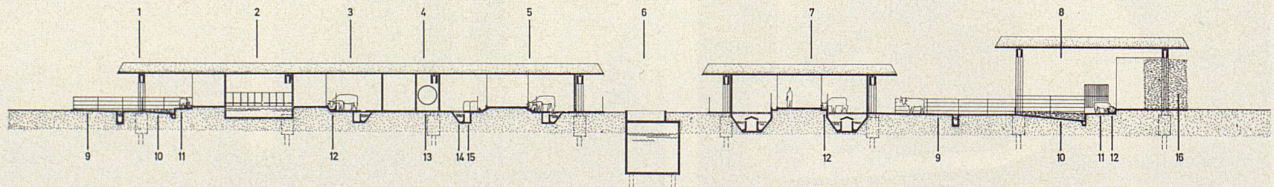
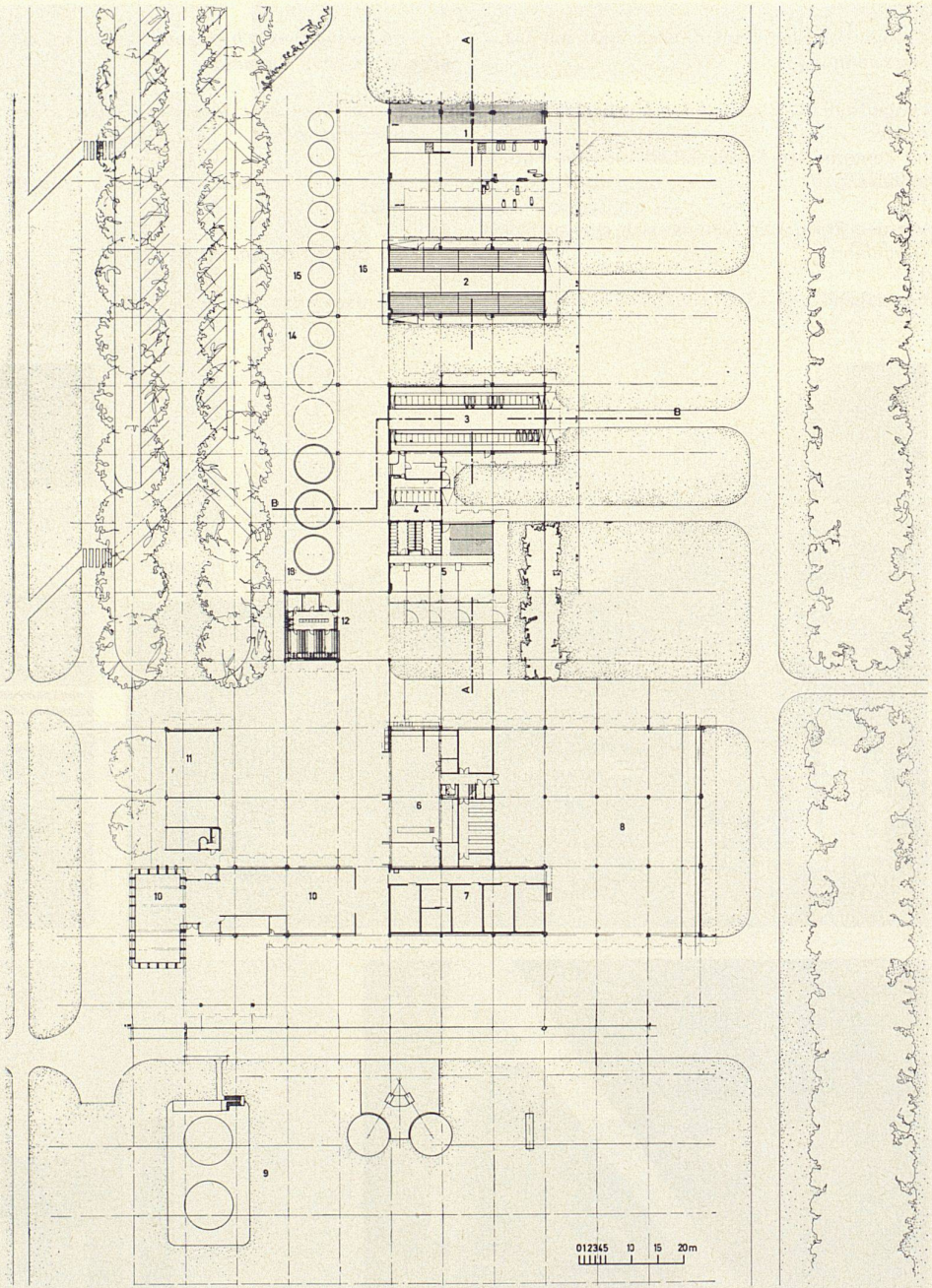
- 1 Etable à veaux à stabulation libre
- 2 Boxes à veaux
- 3 Etable d'isolation
- 4 Chambre à lait
- 5 Animaux laitiers
- 6 Fosse à purin
- 7 Animaux à l'engrais
- 8 Jeune bétail
- 9 Courette
- 10 Litières
- 11 Place d'affouragement
- 12 Aire d'alimentation du bétail
- 13 Citerne à lait
- 14 Conduite de purin
- 15 Canal d'aération
- 16 Paille et foin

Plan, agriculture

- 1 Young stock
- 2 Fattening stable
- 3 Milk cow shed
- 4 Isolation stable
- 5 Calf stable
- 6 Workshop
- 7 Cooling-rooms
- 8 Multi-purpose shed
- 9 Oil tanks
- 10 Feed central
- 11 Garages
- 12 Service building
- 13 Hay lofts
- 14 Fermented fodder
- 15 Silo installations
- 16 Unloading axis

Section A-A

- 1 Calf pen
- 2 Calf stalls
- 3 Isolation stable
- 4 Dairy
- 5 Milk cows
- 6 Liquid manure pit
- 7 Beef cows
- 8 Young stock
- 9 Drain
- 10 Reclining area
- 11 Feeding area
- 12 Feeding installation
- 13 Milk tank
- 14 Liquid manure duct
- 15 Ventilation duct
- 16 Straw and hay



Schnitt B-B

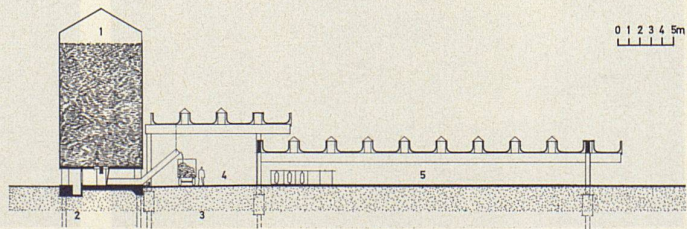
- 1 Heutürme
- 2 Beschickungsachse
- 3 Entnahmeachse
- 4 Gedeckte Durchfahrt
- 5 Milchviehstall

Coupe B-B

- 1 Tours à foin
- 2 Axe d'alimentation
- 3 Axe de service
- 4 Passage couvert
- 5 Etable à vaches laitières

Section B-B

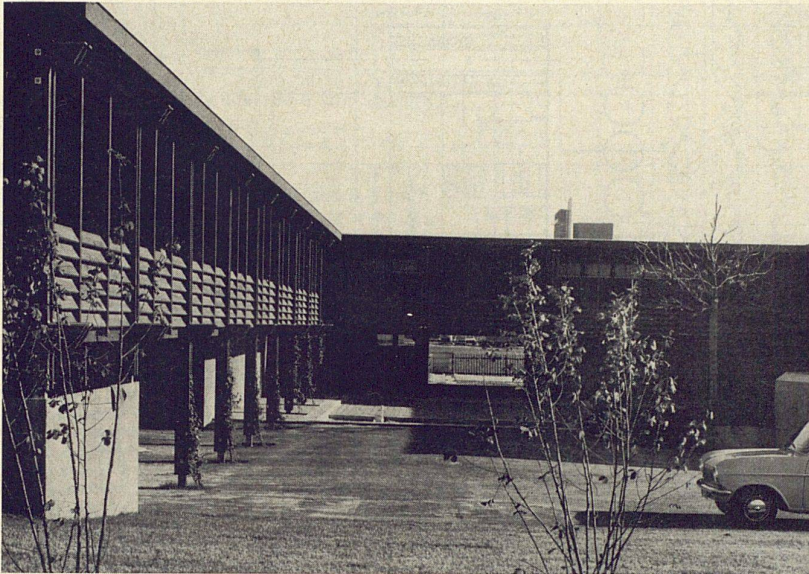
- 1 Hay lofts
- 2 Feeding axis
- 3 Unloading axis
- 4 Covered driveway
- 5 Milk cow stable



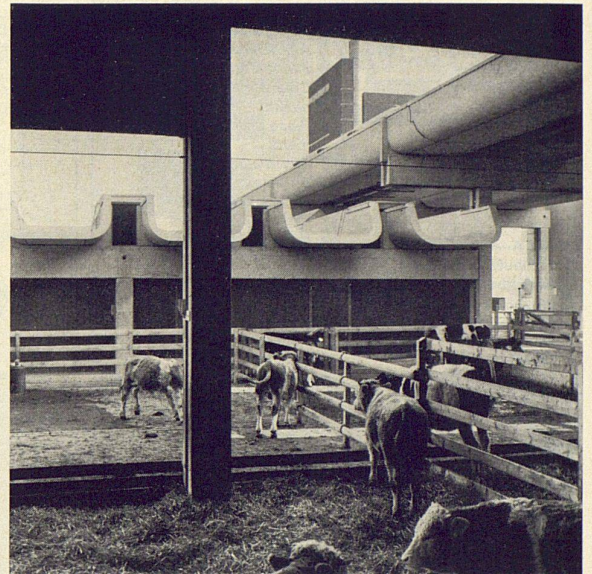
7
 Gruppe der Wohnbauten, links Trakt mit Lehr-
 lingswohnung
 8
 Freilaufstall mit Blick auf den Mastviehstall
 9, 10
 Im Zentrum der Anlage erhebt sich die Futter-
 mittelzentrale
 11
 Vor den Stallungen befindet sich eine gedeckte
 Durchfahrt
 12
 Freilaufstall

7
*Groupe de maisons d'habitation; à gauche, aile
 avec logement d'apprentis*
 8
*Stabulation libre avec vue vers l'étable d'en-
 graissement du bétail*
 9, 10
*Au centre de l'installation, le silo des produits
 fourragers*
 11
Passage couvert devant les étables
 12
Etable à stabulation libre

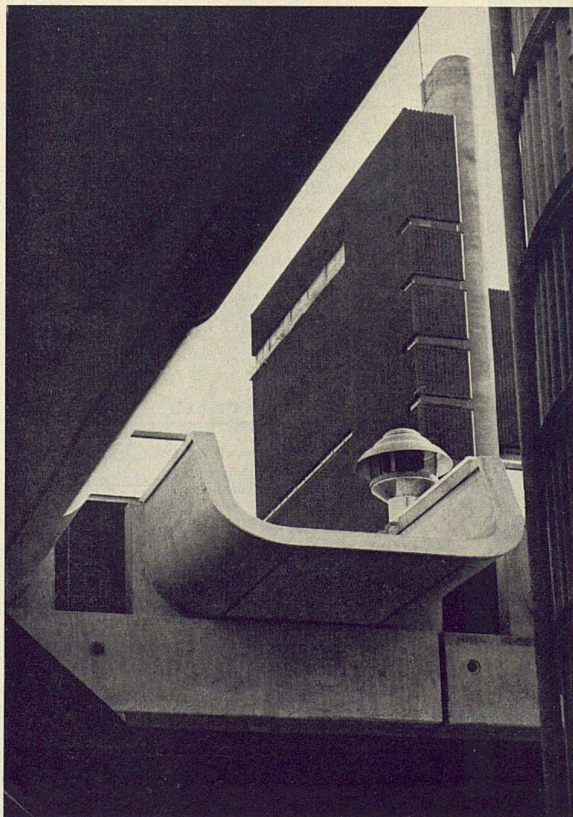
7
 Group of residences, left, tract containing quarters
 for job trainee
 8
 Cattle pen with view onto the fattening stable
 9, 10
 The feeding installations rise in the centre of the
 plant
 11
 In front of the sheds there is a covered driveway
 12
 Cattle pen



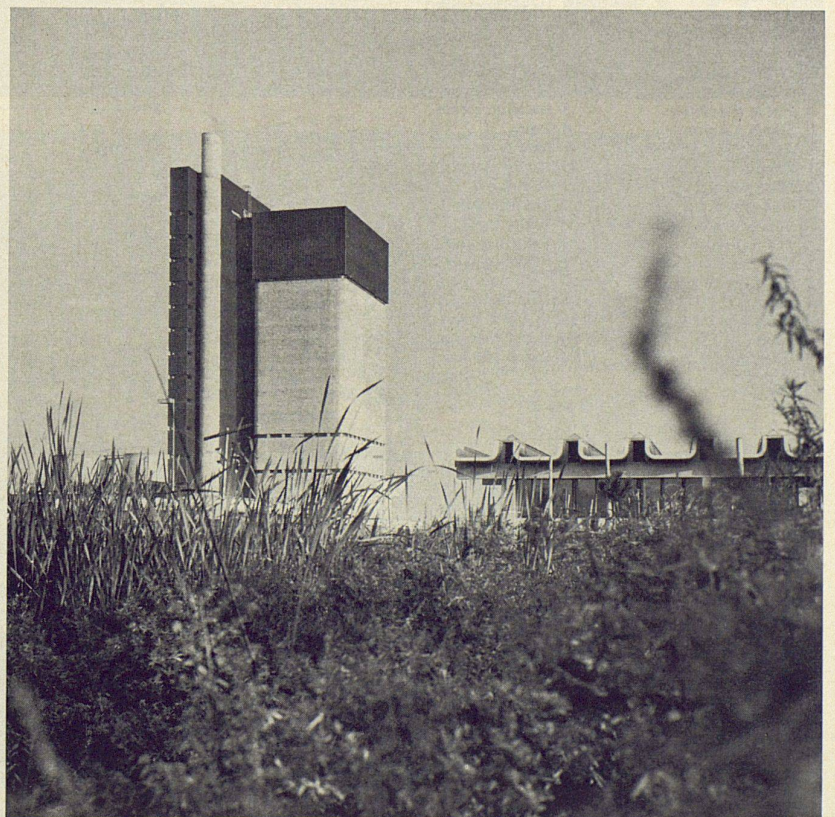
7



8



9



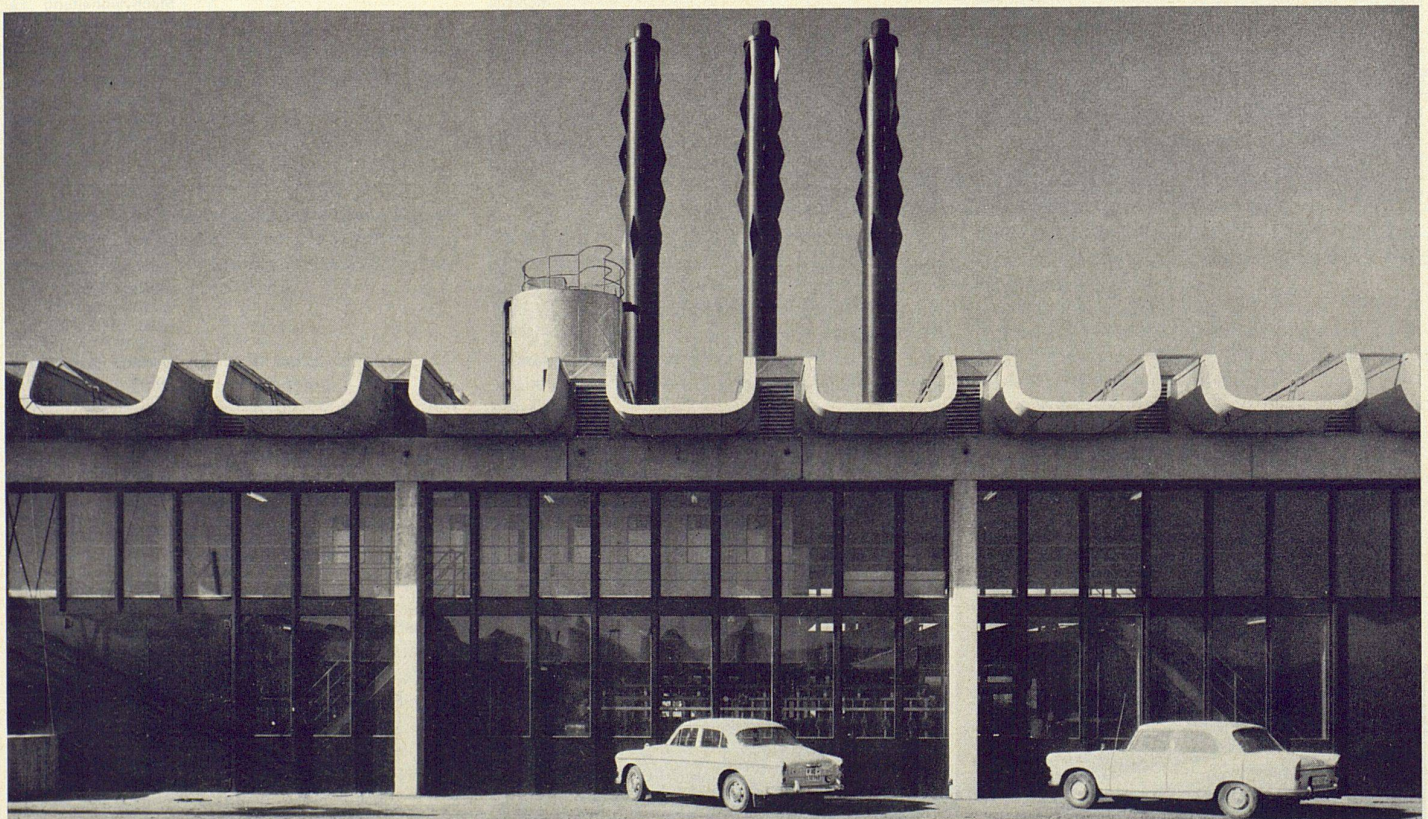
10



11



12



13

13
Energiezentrale, an den Hochkaminen Verstärkungen gegen den Windanfall

13
Centrale d'énergie avec cheminées munies de renforcements contre les rafales

13
Power central, on the smokestacks reinforcing elements as security against high winds