

Zeitschrift: Das Werk : Architektur und Kunst = L'oeuvre : architecture et art
Band: 57 (1970)
Heft: 1: Bauten für die Landwirtschaft

Artikel: Landwirtschaftliche Siedlung Ramp in Gundetswil ZH : Architekt Heiri Frei
Autor: [s.n.]
DOI: <https://doi.org/10.5169/seals-82134>

Nutzungsbedingungen

Die ETH-Bibliothek ist die Anbieterin der digitalisierten Zeitschriften auf E-Periodica. Sie besitzt keine Urheberrechte an den Zeitschriften und ist nicht verantwortlich für deren Inhalte. Die Rechte liegen in der Regel bei den Herausgebern beziehungsweise den externen Rechteinhabern. Das Veröffentlichen von Bildern in Print- und Online-Publikationen sowie auf Social Media-Kanälen oder Webseiten ist nur mit vorheriger Genehmigung der Rechteinhaber erlaubt. [Mehr erfahren](#)

Conditions d'utilisation

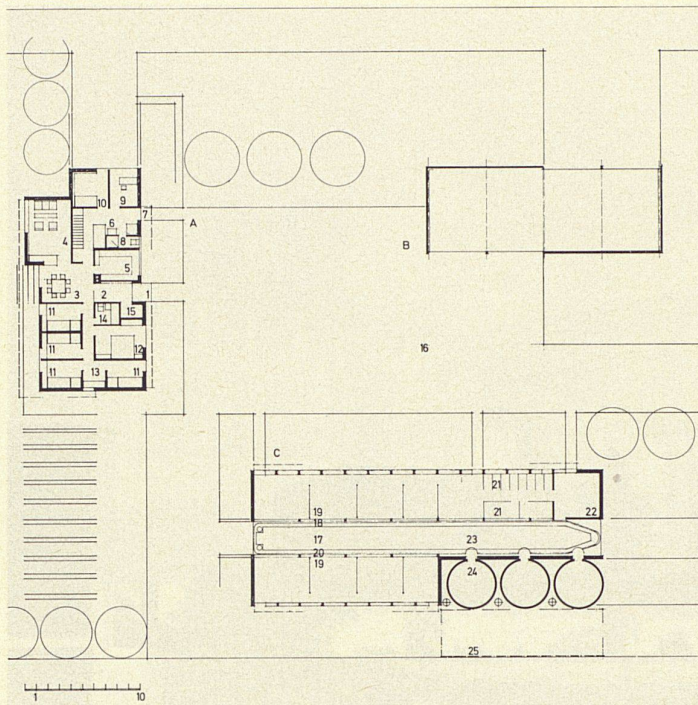
L'ETH Library est le fournisseur des revues numérisées. Elle ne détient aucun droit d'auteur sur les revues et n'est pas responsable de leur contenu. En règle générale, les droits sont détenus par les éditeurs ou les détenteurs de droits externes. La reproduction d'images dans des publications imprimées ou en ligne ainsi que sur des canaux de médias sociaux ou des sites web n'est autorisée qu'avec l'accord préalable des détenteurs des droits. [En savoir plus](#)

Terms of use

The ETH Library is the provider of the digitised journals. It does not own any copyrights to the journals and is not responsible for their content. The rights usually lie with the publishers or the external rights holders. Publishing images in print and online publications, as well as on social media channels or websites, is only permitted with the prior consent of the rights holders. [Find out more](#)

Download PDF: 05.04.2026

ETH-Bibliothek Zürich, E-Periodica, <https://www.e-periodica.ch>



- A Wohnhaus**
 1 Haupteingang
 2 Windfang, Garderobe
 3 Eßraum
 4 Wohnraum
 5 Küche
 6 Wirtschaftsraum
 7 Wirtschaftseingang
 8 Dusche/WC
 9 Büro
 10 Angestellter
 11 Kinderzimmer
 12 Elternschlafzimmer
 13 Arbeitsplatz
 14 Bad
 15 Abstellraum
- B Remise**
 16 Hof
- C Maststall**
 17 Futtergang
 18 Krippe
 19 Masttiere
 20 Förderband
 21 Kälber
 22 Wirtschaftsraum
 23 Siloabwurf
 24 Silos; je 150 m³
 25 Gedeckter Abladeplatz

- A Maison d'habitation**
 1 Entrée principale
 2 Vestibule, vestiaire
 3 Salle à manger
 4 Salle de séjour
 5 Cuisine
 6 Economie domestique
 7 Entrée
 8 Douche/toilettes
 9 Bureau
 10 Personnel
 11 Chambre d'enfants
 12 Chambre à coucher des parents
 13 Zone de travail
 14 Bain
 15 Débarras
- B Remise**
 16 Cour
- C Etable d'engraissement**
 17 Couloir d'affouragement
 18 Crèche
 19 Bétail à l'engrais
 20 Bande transporteuse
 21 Veaux
 22 Economie domestique
 23 Sortie silo
 24 Silos, de 150 m³ chacun
 25 Surface de déchargement couverte

- A Residence**
 1 Main entrance
 2 Vestibule, cloakroom
 3 Dining-room
 4 Living-room
 5 Kitchen
 6 Utility room
 7 Service entrance
 8 Shower/WC
 9 Office
 10 Employee
 11 Children's room
 12 Master bedroom
 13 Working area
 14 Bath
 15 Storage
- B Coach-house**
 16 Yard
- C Fattening stable**
 17 Feed chute
 18 Manger
 19 Beef cows
 20 Conveyor
 21 Calves
 22 Utility room
 23 Silo chute
 24 Silos, each 150 m³
 25 Covered loading area

3

3 Grundriß Wohnhaus und Rindermastbetrieb in Flaach

3 Plans de l'habitation familiale et des installations d'engraissement des génisses à Flaach

3 Plan of residence and beef cattle operation in Flaach

Landwirtschaftliche Siedlung Ramp in Gundetswil ZH

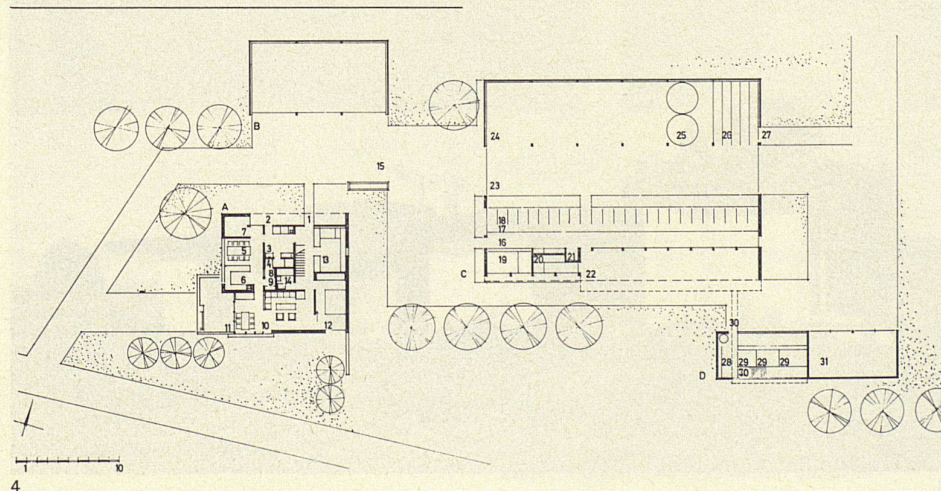
Architekt: Heiri Frei, Winterthur und Flaach ZH 1967
 Photos: Klaus Burkhard, Winterthur

Wohnhaus Fr. 148.-/m³
 Gesamtkosten Fr. 325700.-

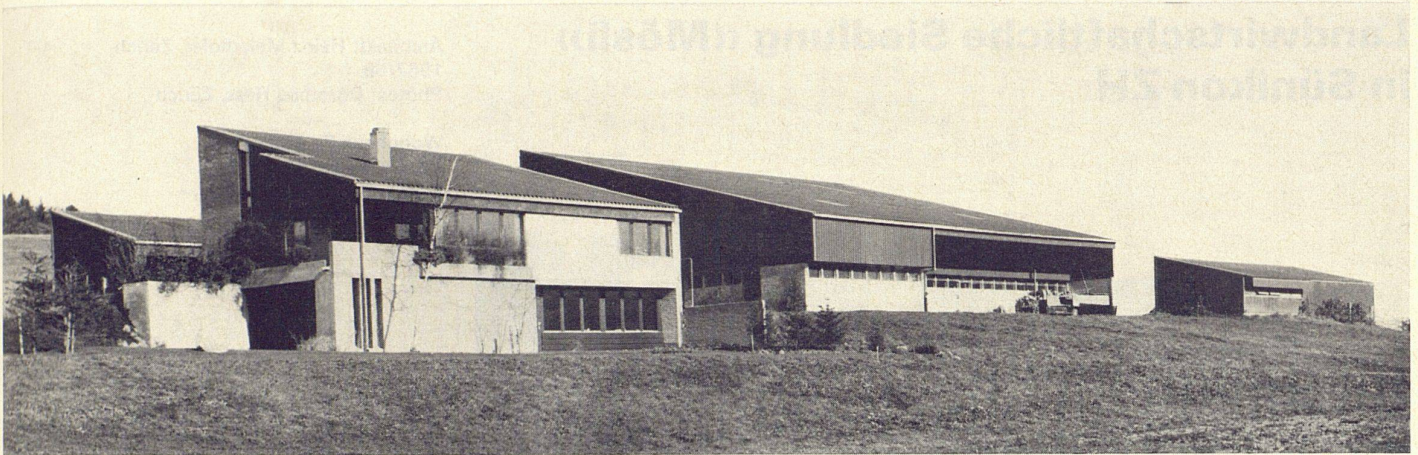
- A Wohnhaus**
 1 Haupteingang
 2 Wirtschaftseingang
 3 Wirtschaftsraum
 4 Dusche/WC
 5 Essen
 6 Kochen
 7 Abstellraum
 8 Bauernbackofen
 9 Vorrätkammer
 10 Wohn-, Eßraum
 11 Gedeckter Sitzplatz
 12 Elternschlafzimmer
 13 Kinderzimmer
 14 Bad
- B Remise**
 15 Hof
- C Ökonomie**
 16 Stall
 17 Schwemmentmistung
 18 Läger
 19 Kalberboxen
 20 Milchammer
 21 Strohabwurf
 22 Grube
 23 Ablade und Futtertenn
 24 Heuwalm
 25 Silos
 26 Futterlager
 27 Rampe
- D Kleintierstall**
 28 Futterlager und Zubereitung
 29 Buchten
 30 Kriechentmistung
 31 Maschinenraum

- A Habitation familiale**
 1 Entrée principale
 2 Entrée du bâtiment d'exploitation
 3 Economie domestique
 4 Douche/toilettes
 5 Repas
 6 Cuisine
 7 Débarras
 8 Four paysan
 9 Dépense
 10 Zones de séjour et des repas
 11 Place assise couverte
 12 Chambre à coucher des parents
 13 Chambre d'enfants
 14 Salle de bains
- B Remise**
 15 Cour
- C Bâtiment d'exploitation**
 16 Etable
 17 Evacuation hydraulique du fumier
 18 Couches
 19 Box à veaux
 20 Chambre à lait
 21 Distribution de paille
 22 Fosse
 23 Déchargement et aire d'affouragement
 24 Foin
 25 Silos
 26 Stock de fourrage
 27 Rampe
- D Etable à menu bétail**
 28 Stock de fourrage et préparation
 29 Loges
 30 Evacuation mécanique du fumier
 31 Salle des machines

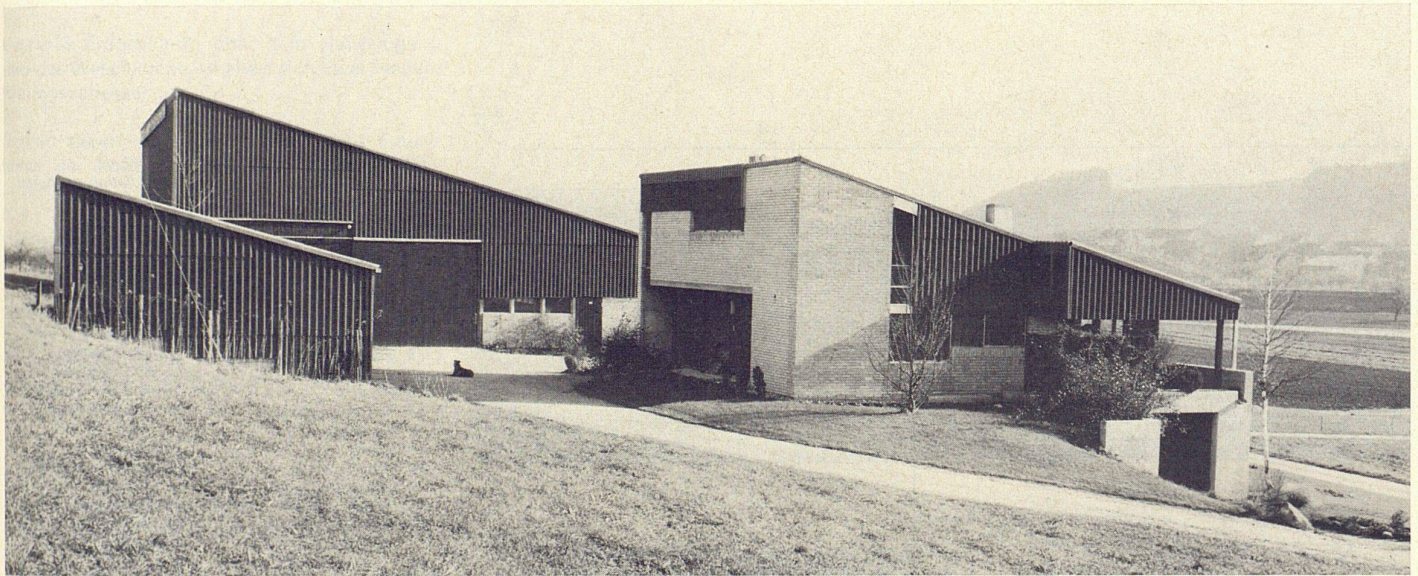
- A Residence**
 1 Main entrance
 2 Service entrance
 3 Utility area
 4 Shower/WC
 5 Dining
 6 Cooking
 7 Storage
 8 Oven
 9 Larder
 10 Living-dining room
 11 Covered seating area
 12 Master bedroom
 13 Children's room
 14 Bath
- B Coach-house**
 15 Yard
- C Utility building**
 16 Stable
 17 Demanuring (hosing)
 18 Stores
 19 Calf stalls
 20 Dairy
 21 Straw chute
 22 Pit
 23 Unloading and feeding installation
 24 Hayloft
 25 Silos
 26 Feed storage
 27 Ramp
- D Stable for small stock**
 28 Feed storage and preparation
 29 Bays
 30 Demanuring (see page)
 31 Machinery room



4



5



6

4, 7, 8
Grundriß und Schnitte Wohnhaus und Ökonomiegebäude in Gundetswil
5, 6

Wohnhaus und Ökonomiegebäude sind an einem Südhang nebeneinander angeordnet. Ihre Pultdachform erlaubt eine gute Raumausnutzung. Die größte Höhe birgt die Futtermittel.

4, 7, 8
Plan and sections of residence and utility building in Gundetswil
5, 6

L'habitation familiale et le bâtiment d'exploitation sont juxtaposés sur la pente sud. Le toit en appentis permet une bonne utilisation de l'espace. La grande hauteur abrite les réserves fourragères.

4, 7, 8
Plan and sections of residence and utility building in Gundetswil
5, 6

Residence and utility building are disposed side by side on a south slope. Their lean-to roof design permits good space exploitation. The highest part accommodates the fodder stores.

- E Wohnhaus Untergeschoß
- 40 Basteln
- Altenwohnung
- 32 Wohn-, Eßraum
- 33 Kochen
- 34 Dusche/WC
- 35 Schlafzimmer
- 36 Garten
- 37 Kellerraum
- 38 Heizung

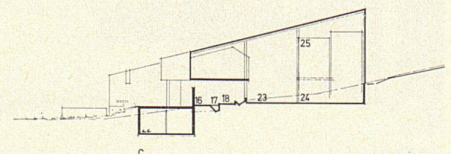
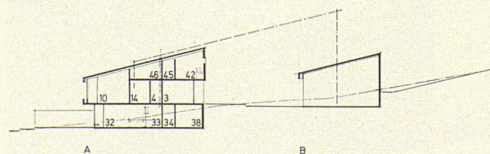
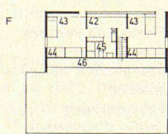
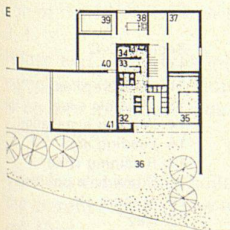
- 39 Öltank
- 41 Garage
- F Wohnhaus Obergeschoß
- 42 Arbeits- und Spielraum
- 43 Kinderzimmer
- 44 Schränke
- 45 Dusche/WC
- 46 Estrich

- E Etage inférieure de la maison
- 32 Aire de séjour et des repas
- 33 Cuisine
- 34 Douche/toilettes
- 35 Chambre à coucher
- 36 Jardin
- 37 Cave
- 38 Chauffage

- 39 Citerne à mazout
- 40 Bricolage
- 41 Garage
- F Etage supérieur de la maison
- 42 Salle de travail et de jeu
- 43 Chambre d'enfants
- 44 Placards
- 45 Douche/toilettes
- 46 Grenier

- E Residence basement level
- Tract for old people
- 32 Living-dining room
- 33 Kitchen area
- 34 Shower/WC
- 35 Bedroom
- 36 Garden
- 37 Cellar room
- 38 Heating plant

- 39 Oil tank
- 40 Hobby area
- 41 Garage
- F Residence upper level
- 42 Workshop cum game room
- 43 Children's room
- 44 Cupboards
- 45 Shower/WC
- 46 Attic
- Ground floor



7

8