

Landwirtschaftliche Siedlung Meier in Flaach ZH : Architekt Heiri Frei

Autor(en): [s.n.]

Objektyp: **Article**

Zeitschrift: **Das Werk : Architektur und Kunst = L'oeuvre : architecture et art**

Band (Jahr): **57 (1970)**

Heft 1: **Bauten für die Landwirtschaft**

PDF erstellt am: **21.09.2024**

Persistenter Link: <https://doi.org/10.5169/seals-82133>

Nutzungsbedingungen

Die ETH-Bibliothek ist Anbieterin der digitalisierten Zeitschriften. Sie besitzt keine Urheberrechte an den Inhalten der Zeitschriften. Die Rechte liegen in der Regel bei den Herausgebern.

Die auf der Plattform e-periodica veröffentlichten Dokumente stehen für nicht-kommerzielle Zwecke in Lehre und Forschung sowie für die private Nutzung frei zur Verfügung. Einzelne Dateien oder Ausdrucke aus diesem Angebot können zusammen mit diesen Nutzungsbedingungen und den korrekten Herkunftsbezeichnungen weitergegeben werden.

Das Veröffentlichen von Bildern in Print- und Online-Publikationen ist nur mit vorheriger Genehmigung der Rechteinhaber erlaubt. Die systematische Speicherung von Teilen des elektronischen Angebots auf anderen Servern bedarf ebenfalls des schriftlichen Einverständnisses der Rechteinhaber.

Haftungsausschluss

Alle Angaben erfolgen ohne Gewähr für Vollständigkeit oder Richtigkeit. Es wird keine Haftung übernommen für Schäden durch die Verwendung von Informationen aus diesem Online-Angebot oder durch das Fehlen von Informationen. Dies gilt auch für Inhalte Dritter, die über dieses Angebot zugänglich sind.

Landwirtschaftliche Siedlung Meier in Flaach ZH

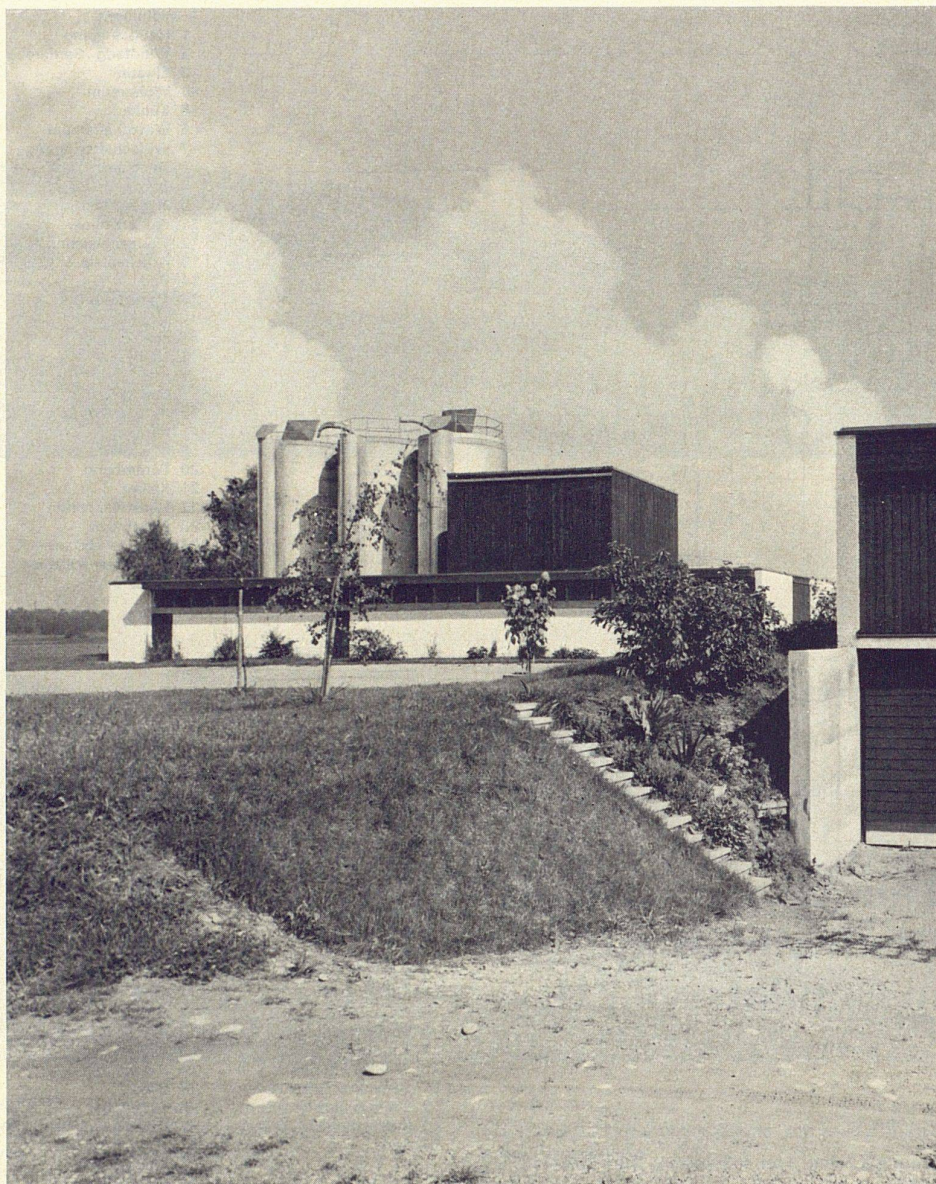
Architekt: Heiri Frei, Winterthur und Flaach ZH
1966/67

Photos: Klaus Burkard, Winterthur

Wohnhaus Fr. 135.-/m³

Ökonomie Fr. 73.-/m³

Gesamtkosten Fr. 224 000.-



1

1
Die landwirtschaftliche Siedlung in Flaach besteht aus einem reinen Rindermastbetrieb von fließbandartiger Organisation

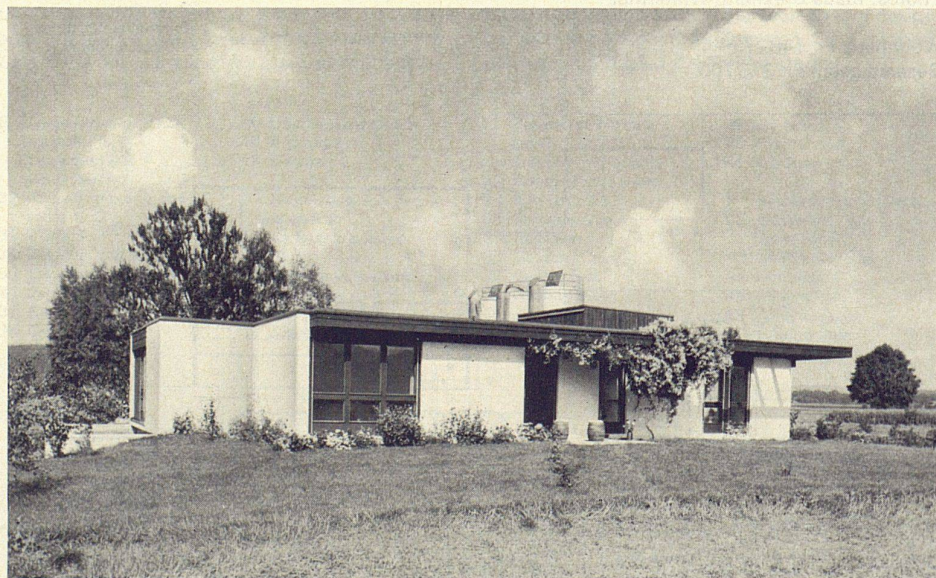
2
Abseits vom Mastbetrieb steht das eingeschossige Wohnhaus mit Flachdach

1
Dans l'exploitation agricole de Flaach, l'activité est exclusivement concentrée sur l'engraissement des génisses, organisé comme une véritable production en chaîne

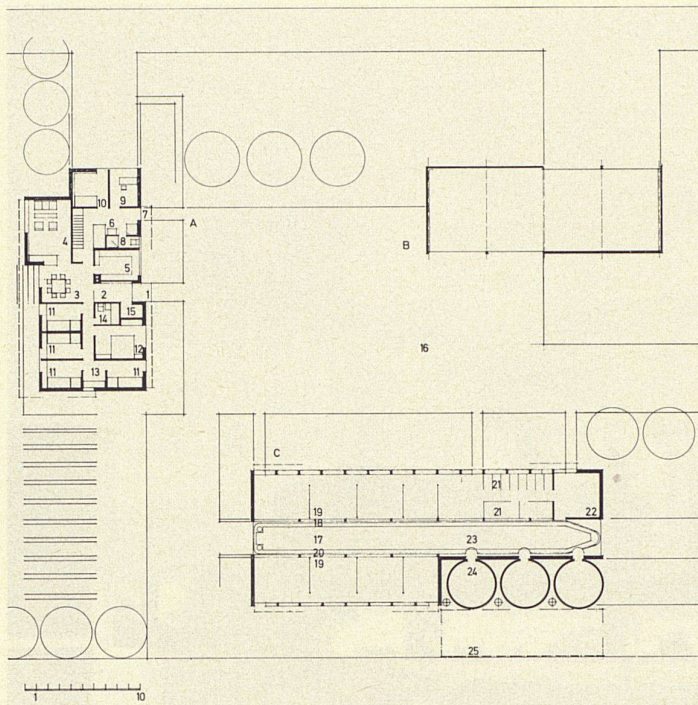
2
A l'écart des installations d'engraissement se trouve le pavillon familial à toit plat

1
The farm enterprise in Flaach consists of a beef cattle operation organized on an assembly line basis

2
The one-storey residence with its flat roof stands to one side of the cattle sheds



2



- A Wohnhaus**
 1 Haupteingang
 2 Windfang, Garderobe
 3 Eßraum
 4 Wohnraum
 5 Küche
 6 Wirtschaftsraum
 7 Wirtschaftseingang
 8 Dusche/WC
 9 Büro
 10 Angestellter
 11 Kinderzimmer
 12 Elternschlafzimmer
 13 Arbeitsplatz
 14 Bad
 15 Abstellraum
- B Remise**
 16 Hof
- C Maststall**
 17 Futtergang
 18 Krippe
 19 Masttiere
 20 Förderband
 21 Kälber
 22 Wirtschaftsraum
 23 Siloabwurf
 24 Silos; je 150 m³
 25 Gedeckter Abladeplatz

- A Maison d'habitation**
 1 *Entrée principale*
 2 *Vestibule, vestiaire*
 3 *Salle à manger*
 4 *Salle de séjour*
 5 *Cuisine*
 6 *Economie domestique*
 7 *Entrée*
 8 *Douche/toilettes*
 9 *Bureau*
 10 *Personnel*
 11 *Chambre d'enfants*
 12 *Chambre à coucher des parents*
 13 *Zone de travail*
 14 *Bain*
 15 *Débarras*
- B Remise**
 16 *Cour*
- C Etable d'engraissement**
 17 *Couloir d'affouragement*
 18 *Crèche*
 19 *Bétail à l'engrais*
 20 *Bande transporteuse*
 21 *Veaux*
 22 *Economie domestique*
 23 *Sortie silo*
 24 *Silos, de 150 m³ chacun*
 25 *Surface de déchargement couverte*

- A Residence**
 1 Main entrance
 2 Vestibule, cloakroom
 3 Dining-room
 4 Living-room
 5 Kitchen
 6 Utility room
 7 Service entrance
 8 Shower/WC
 9 Office
 10 Employee
 11 Children's room
 12 Master bedroom
 13 Working area
 14 Bath
 15 Storage
- B Coach-house**
 16 Yard
- C Fattening stable**
 17 Feed chute
 18 Manger
 19 Beef cows
 20 Conveyor
 21 Calves
 22 Utility room
 23 Silo chute
 24 Silos, each 150 m³
 25 Covered loading area

3

3 Grundriß Wohnhaus und Rindermastbetrieb in Flaach

3 *Plans de l'habitation familiale et des installations d'engraissement des génisses à Flaach*

3 Plan of residence and beef cattle operation in Flaach

Landwirtschaftliche Siedlung Ramp in Gundetswil ZH

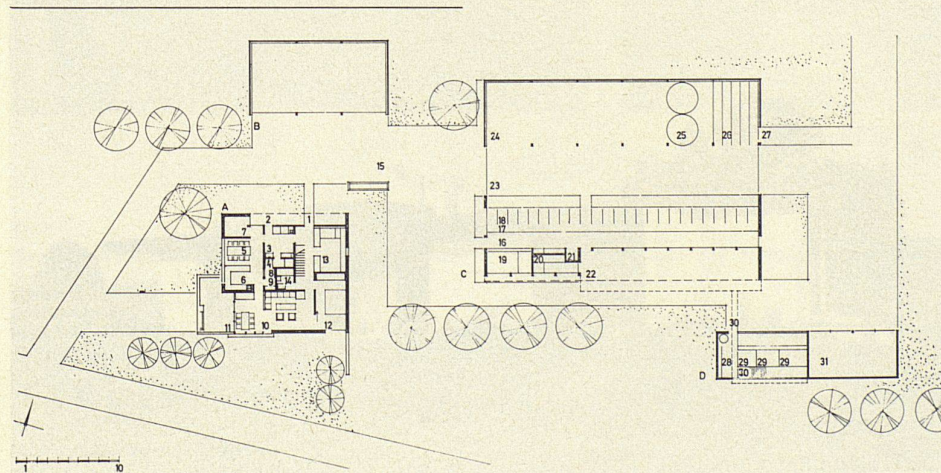
Architekt: Heiri Frei, Winterthur und Flaach ZH 1967
 Photos: Klaus Burkhard, Winterthur

Wohnhaus Fr. 148.-/m³
 Gesamtkosten Fr. 325700.-

- A Wohnhaus**
 1 Haupteingang
 2 Wirtschaftseingang
 3 Wirtschaftsraum
 4 Dusche/WC
 5 Essen
 6 Kochen
 7 Abstellraum
 8 Bauernbackofen
 9 Vorrätkammer
 10 Wohn-, Eßraum
 11 Gedeckter Sitzplatz
 12 Elternschlafzimmer
 13 Kinderzimmer
 14 Bad
- B Remise**
 15 Hof
- C Ökonomie**
 16 Stall
 17 Schwemmentmistung
 18 Läger
 19 Kalberboxen
 20 Milchammer
 21 Strohabwurf
 22 Grube
 23 Ablade und Futtertenn
 24 Heuwalm
 25 Silos
 26 Futterlager
 27 Rampe
- D Kleintierstall**
 28 Futterlager und Zubereitung
 29 Buchten
 30 Kriechentmistung
 31 Maschinenraum

- A Habitation familiale**
 1 *Entrée principale*
 2 *Entrée du bâtiment d'exploitation*
 3 *Economie domestique*
 4 *Douche/toilettes*
 5 *Repas*
 6 *Cuisine*
 7 *Débarras*
 8 *Four paysan*
 9 *Dépendance*
 10 *Zones de séjour et des repas*
 11 *Place assise couverte*
 12 *Chambre à coucher des parents*
 13 *Chambre d'enfants*
 14 *Salle de bains*
- B Remise**
 15 *Cour*
- C Bâtiment d'exploitation**
 16 *Etable*
 17 *Evacuation hydraulique du fumier*
 18 *Couches*
 19 *Box à veaux*
 20 *Chambre à lait*
 21 *Distribution de paille*
 22 *Fosse*
 23 *Déchargement et aire d'affouragement*
 24 *Foin*
 25 *Silos*
 26 *Stock de fourrage*
 27 *Rampe*
- D Etable à menu bétail**
 28 *Stock de fourrage et préparation*
 29 *Loges*
 30 *Evacuation mécanique du fumier*
 31 *Salle des machines*

- A Residence**
 1 Main entrance
 2 Service entrance
 3 Utility area
 4 Shower/WC
 5 Dining
 6 Cooking
 7 Storage
 8 Oven
 9 Larder
 10 Living-dining room
 11 Covered seating area
 12 Master bedroom
 13 Children's room
 14 Bath
- B Coach-house**
 15 Yard
- C Utility building**
 16 Stable
 17 Demanuring (hosing)
 18 Stores
 19 Calf stalls
 20 Dairy
 21 Straw chute
 22 Pit
 23 Unloading and feeding installation
 24 Hayloft
 25 Silos
 26 Feed storage
 27 Ramp
- D Stable for small stock**
 28 Feed storage and preparation
 29 Bays
 30 Demanuring (see page)
 31 Machinery room



4