

Zeitschrift: Das Werk : Architektur und Kunst = L'oeuvre : architecture et art
Band: 56 (1969)
Heft: 12: Einfamilienhäuser

Werbung

Nutzungsbedingungen

Die ETH-Bibliothek ist die Anbieterin der digitalisierten Zeitschriften auf E-Periodica. Sie besitzt keine Urheberrechte an den Zeitschriften und ist nicht verantwortlich für deren Inhalte. Die Rechte liegen in der Regel bei den Herausgebern beziehungsweise den externen Rechteinhabern. Das Veröffentlichen von Bildern in Print- und Online-Publikationen sowie auf Social Media-Kanälen oder Webseiten ist nur mit vorheriger Genehmigung der Rechteinhaber erlaubt. [Mehr erfahren](#)

Conditions d'utilisation

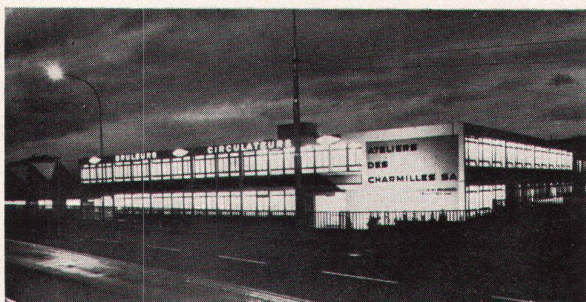
L'ETH Library est le fournisseur des revues numérisées. Elle ne détient aucun droit d'auteur sur les revues et n'est pas responsable de leur contenu. En règle générale, les droits sont détenus par les éditeurs ou les détenteurs de droits externes. La reproduction d'images dans des publications imprimées ou en ligne ainsi que sur des canaux de médias sociaux ou des sites web n'est autorisée qu'avec l'accord préalable des détenteurs des droits. [En savoir plus](#)

Terms of use

The ETH Library is the provider of the digitised journals. It does not own any copyrights to the journals and is not responsible for their content. The rights usually lie with the publishers or the external rights holders. Publishing images in print and online publications, as well as on social media channels or websites, is only permitted with the prior consent of the rights holders. [Find out more](#)

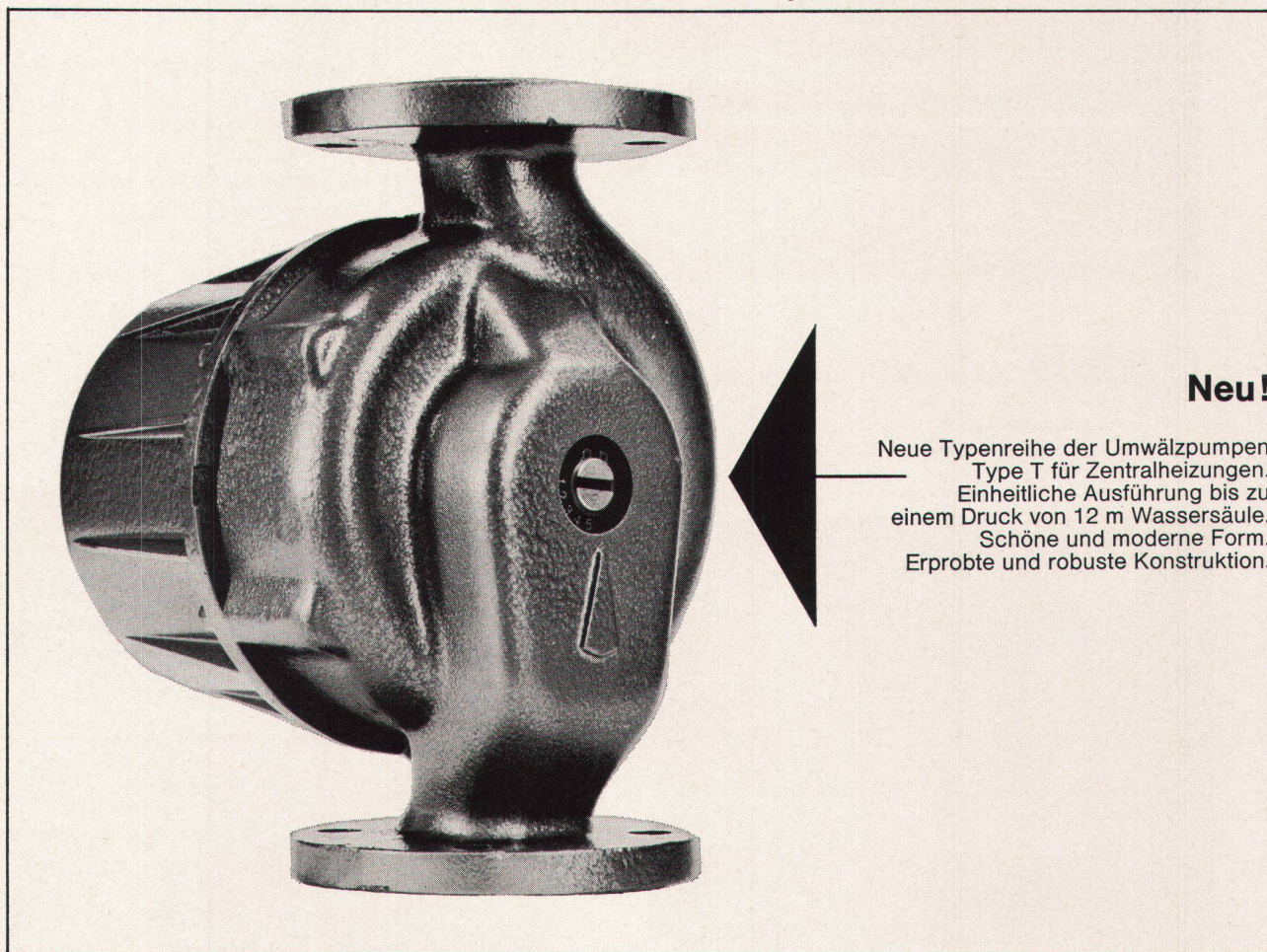
Download PDF: 20.02.2026

ETH-Bibliothek Zürich, E-Periodica, <https://www.e-periodica.ch>



Ansicht unseres Werkes in Châtelaine-Genf, dessen Vergrößerung und Neueinrichtung bald beendet ist.

CUENOD seit 1896 immer an der Spitze des Fortschrittes



Neu!

Neue Typenreihe der Umwälzpumpen
Type T für Zentralheizungen.
Einheitliche Ausführung bis zu
einem Druck von 12 m Wassersäule.
Schöne und moderne Form.
Erprobte und robuste Konstruktion.



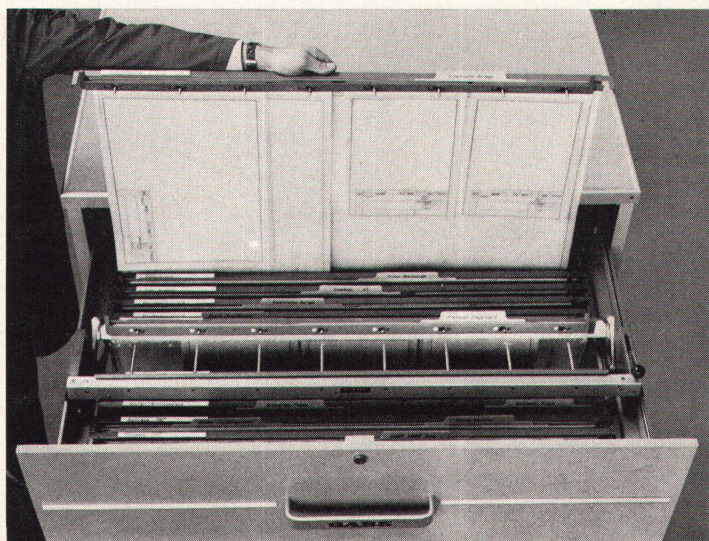
Öl- und Gasbrenner für jeden
Verwendungszweck von 15.000 bis 9.000.000 kcal/h.

Ateliers des Charmilles SA, Usine de Châtelaine, Genf

Verkaufsbüros: Basel, Bellinzona, Bern, Biel, Chur, Genf, Lausanne, Luzern, St. Gallen, Zürich.

Service-Stationen in der ganzen Schweiz

GABS Hängeregistratur



Ein durchdachtes System, das sowohl die laufende Ablage wie auch die Archivierung von **Zeichnungen** und **Plänen** auf rationellste Weise löst.

- Übersicht, Ordnung und Zeitgewinn dank Sicht-Registratur
- Unterteilung der Pläne in Gruppen und Nummern-Serien
- Verschiedene Formate in einem Ordner
- Planschonende Aufbewahrung
- Schnelles Entnehmen und Wiedereinordnen der Pläne

Als Schrank oder Truhe lieferbar

GABS Aktiengesellschaft 8304 Wallisellen Telephone 051 93 25 93



Flughafen-Immobilien-Gesellschaft Zürich-Kloten
7 Tanks total 5600 m³ Schweröl

Borsari Heizöl- und Benzintanks

60 Jahre Erfahrung
Erstklassige Referenzen
Keine Korrosion
Kein Unterhalt

aus Eisenbeton
mit
Plattenauskleidung
für jeden Bedarf

Borsari & Co, Zollikon-Zürich

Tel. (051) 65 86 55

Gegründet 1873

Steiner-Ladenbau die wirtschaftliche Lösung.



Karl Steiner

STEINER

Hagenholzstrasse 60
8050 Zürich
Telefon 051/48 50 50

SIBIR ***

NORM Einbau-
Modell
150 Liter

Fr. 325.-

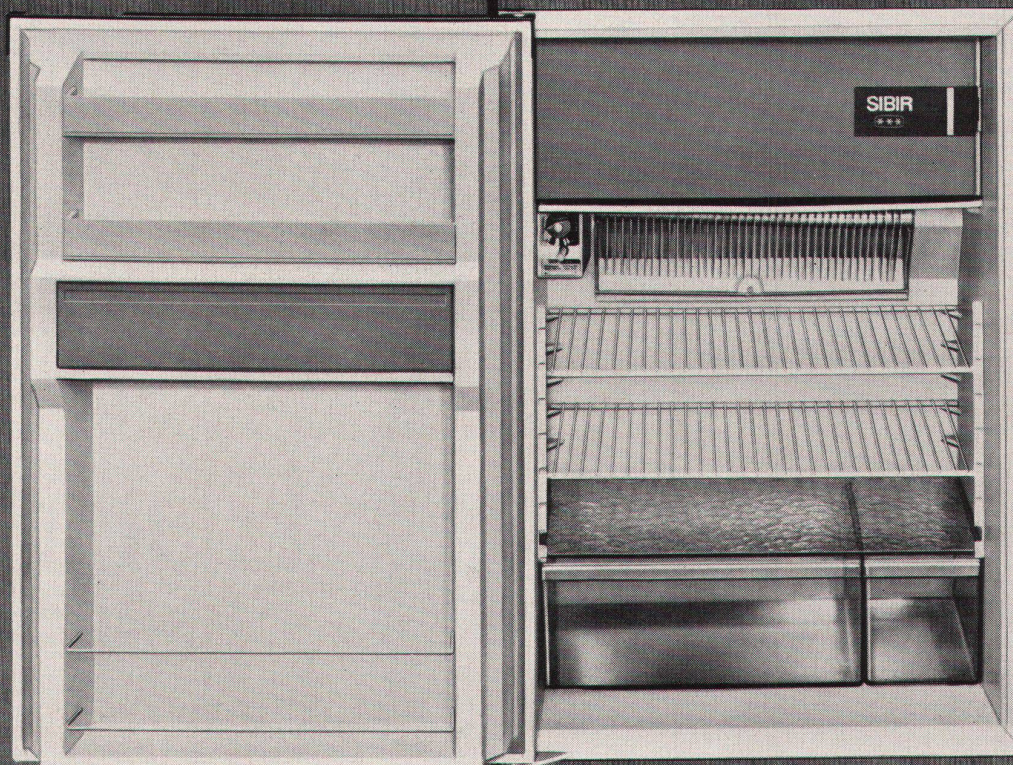
SIBIR löst Ihre Einbau-Probleme mit 5 Einbau-Varianten. In jede Schweizer-NORM-Küche einbaubar.

Modernster heute auf dem Markt erhältlicher Einbau-Apparat seiner Literklasse.

Selbstverständlich:
Echtes *** Tiefkühlfach, vollautomatische Abtauung, Tropfwasser-Verdunstung, Beleuchtung, 2 Gemüseschubladen

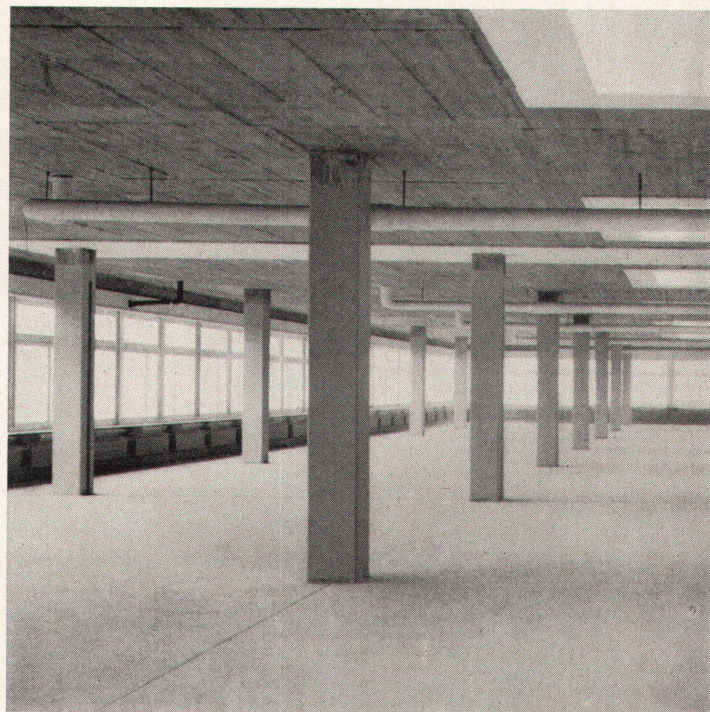
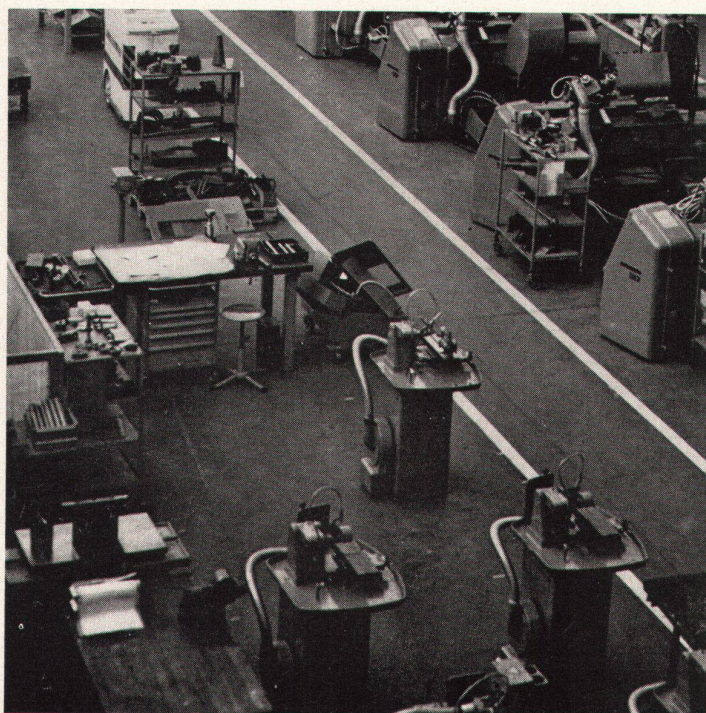
5 Jahre Vollgarantie auf die Funktion **aller** Teile.

SIBIR Kühlapparate GmbH, 8952 Schlieren ZH, Telefon 051 98 84 44



Industrieböden „nach Mass“

die Anforderungen
bestimmen die Qualität



„Maxidur“
Hartbeton

druckfest, robust
dichte, geschlossene Oberfläche
mineralöl- und lösungsmittelbeständig
staubfrei, benötigt keine Pflege
sehr preiswert

oder
oder

„Euböolith“
Steinholz

fusswarm, zäh, elastisch
öl- und lösungsmittelbeständig
keine elektrostatische Aufladung
einfach im Unterhalt, staubfrei
sehr preiswert

Euböolithwerke AG

Tannwaldstrasse 62 4600 Olten Telephon 062 - 212335



Kunstgewerbeschule der Stadt Zürich

Auf das Frühjahr 1970 ist die Stelle eines Lehrers der Metallklasse neu zu besetzen

Die Aufgaben der Ausbildung sind:

A Silberschmiede und Goldschmiede nach den eidgenössischen Vorschriften auf die Prüfung zum Fähigkeitszeugnis (Lehrabschluß- oder Gesellenprüfung) vorzubereiten.

B Die Weiterbildung in den genannten und verwandten Berufen zu pflegen.

Die Klasse soll mit der Zeit neu konzipiert werden. Das Ziel dürfte eine «freie Metallklasse» mit vermehrten Weiterbildungsmöglichkeiten im Gestalterischen auf dem Sektor Metall im allgemeinen sein.

Die wöchentliche Studentenverpflichtung, die Anstellung und die Besoldung werden im Rahmen der städtischen Besoldungsverordnung geregelt.

Bewerbungen sind unter Beilage eines Lebenslaufes mit Ausweisen über Ausbildung und Praxis und einer Fotografie mit der Anschrift «Lehrer Metallklasse» bis Ende Dezember 1969 zu richten an den Vorsteher der Tagesklassen, Max Fröhlich, Kunstgewerbeschule der Stadt Zürich, Ausstellungsstrasse 60, 8005 Zürich, wo auch gerne weitere Auskünfte erteilt werden (Tel. 051/42 67 00, intern 49).

Direktion der Kunstgewerbeschule Zürich

GöhnerNormen

Fenster Türen Küchen Elemente
Fenster Türen Küchen Elemente
Fenster Türen Küchen Elemente
Fenster Türen Küchen Elemente
Fenster Türen Küchen Elemente
Fenster Türen Küchen Elemente
Fenster Türen Küchen Elemente
Fenster  Küchen Elemente
Fenster  Küchen Elemente
Fenster  Küchen Elemente
Fenster Türen Küchen Elemente
Fenster Türen Küchen Elemente

Verlangen Sie bitte Masslisten und Prospekte

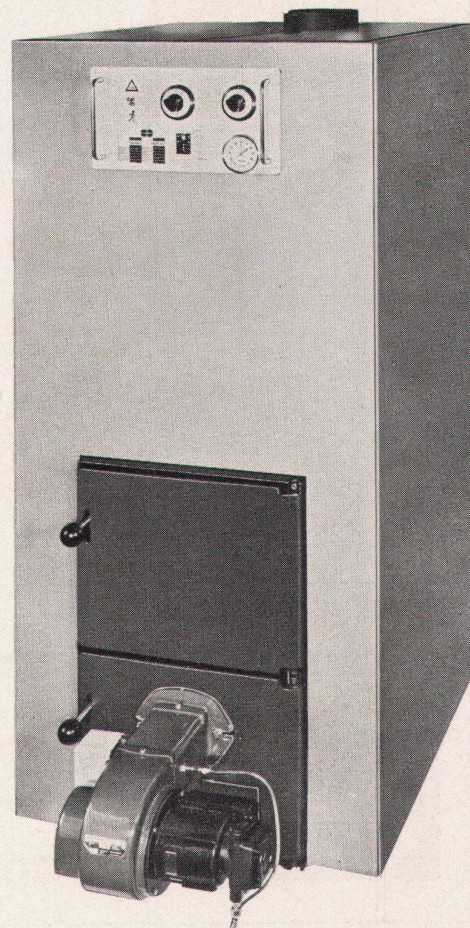
EgoWerkeAG

9450 Altstätten SG, Postfach, Telefon 071 75 27 33

Niederlassungen: Volketswil ZH, Bern, Basel, Lugano
Landquart, Zug, Aarau, St.Gallen, Frauenfeld
Lausanne, Sion, Neuchâtel



Realtherm



ACCUMAT-Realtherm, ein neuartiger Heizkessel, kombiniert mit einem leistungsfähigen Boiler, auch ausrüstbar für die Verfeuerung von festen Brennstoffen.

Günstige Abmessungen, einfache Montage, beste Wirtschaftlichkeit, minimale Wartung, hoher Komfort und: ein vorteilhafter Preis.

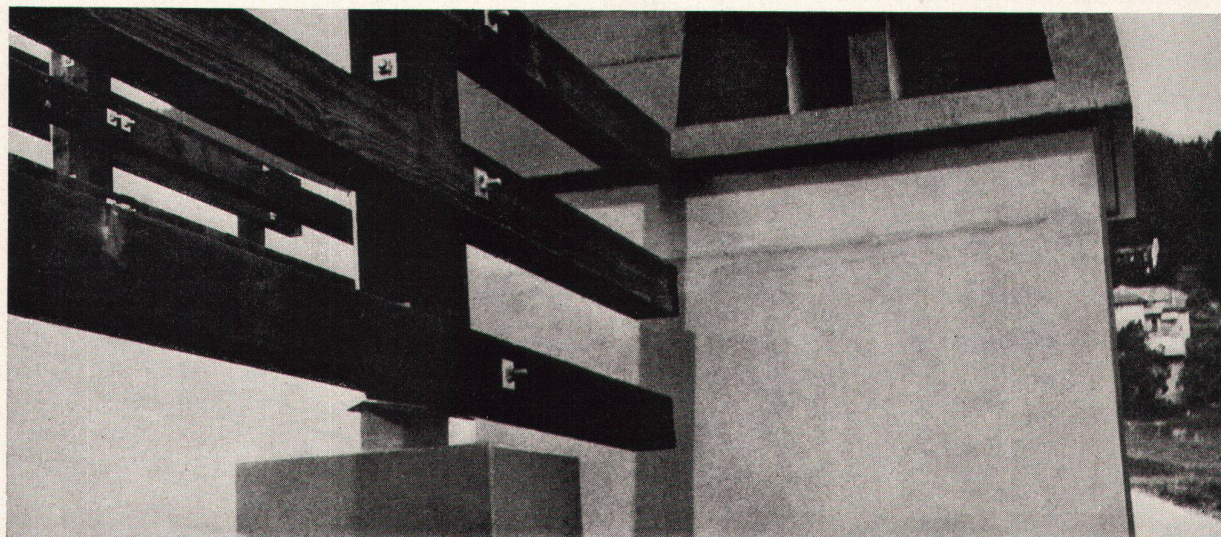
Accum AG
8625
Gossau ZH

051 - 78 64 52

Benefol®

der moderne Dachbelag

Mit Benefol können auch die schwierigsten Abschlüsse, wie Dachabläufe, Kamine, Rinnen-
auskleidungen, Vertikalanschlüsse, Brüstungen
usw. dauerhaft und sicher abgedichtet werden.
Verlangen Sie unsere ausführlichen technischen
Sonderprospekte.

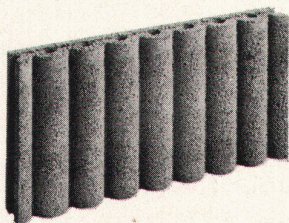


► Intermanufaktur ag

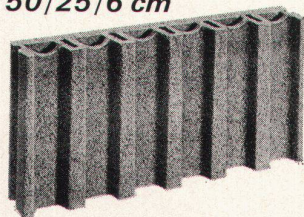
Bodmerstr. 14, Postfach 409, CH - 8027 Zürich, Tel. 051 25 59 30/31, Vertretung der J. H. Benecke GmbH, Vinnhorst b. Hannover, Deutschland



Sickerplatten mit Doppelkammern



50/25/6 cm



50/25/8 cm

«Eine gute Sache...» sagte unser Kunde am Telefon
und wurde ein Grossabnehmer!

Es ist schon so: BBS-Sickerplatten verkaufen sich selbst.

Vorteile der BBS-Sickerplatten:

Doppelkammersystem
Mörtelfreie Lagerfugen

Stauungsfreier Abfluss
Narrensichere Montage

Für den Kanton Bern **NEU!** Für den Kanton Graubünden



Bausteinfabrik
3527 Heimberg
Tel. 033 371188

Baustoffwerke AG Surava
Bahnhofplatz 8
7000 Chur

Tel. 081 22 00 25

Baustein & Betonwarenfabrik AG **8957 Spreitenbach**
Pat.No. 471 943 **Tel. 051 88 84 78**

Rentabilität.

Autowaschanlagen sind eine besondere Kapitalanlage: dynamisch, ertragreich, mit progressivem Gewinn:

Swiss-Washer

Dieser Vollautomat leistet mehr: Er wäscht besonders schonend, zeitsparend, problemlos, rentabel. Swiss-Washer erarbeitet schon mit einer bescheidenen durchschnittlichen Tagesfrequenz von 15-20 Wagen eine angemessene Verzinsung und Amortisation des investierten Kapitals. Mindestens 80-85 % der bei höherer Frequenz erzielten Mehreinnahmen stellen Reingewinn dar.

Swiss-Washer ist ein rentables Geschäft – ein Geschäft mit Zukunft. Hier sagen wir Ihnen warum:

1. Positive Drehmomentsteuerung

Dachbürste tastet sich selbständig und sanft über Karosserie und vorstehende Karosserieteile. Besonders intensive Front- und Heckwäsche. Garantiert schonende Wagenwäsche auch bei «Problem»-Karosserien.

2. Vollautomatisch

Ermöglicht Einmann-Betrieb, dank automatischer, elektrischer Steuerung. Auch senkrechte Front- und Heckflächen (Kleinbusse), Dachaufbauten usw. bedingen keine Handsteuerung. Zusätzlicher Münzautomat erlaubt Selbstbedienung.

3. Rentabilität

Schon eine bescheidene Jahresfrequenz von 15000 Wagen wirft bei einem Waschpreis von z.B. Fr. 4.– einen jährlichen Reingewinn von Fr. 25000.– bis 30000.– ab.

4. Zuverlässigkeit

Erfahrene Spezialisten verzichten auf hydraulische oder pneumatische Aggregate (minimale Störanfälligkeit). Sie wussten, weshalb sie berührungslose Magnet-schaltelemente bevorzugten (höchste Zuverlässigkeit). Eine fabriкеigene Service-Organisation mit Samstags-Pikettdienst sorgt für Unterhalt und störungsfreien Betrieb.

Wir möchten Ihnen gerne mehr sagen über Swiss-Washer. Senden Sie uns diesen Talon noch heute.

Wir senden Ihnen detaillierte Unterlagen mit Rentabilitätsberechnungen und beraten Sie auf Wunsch – ganz unverbindlich.



Swiss Washer

Bon

☐ Bitte senden Sie mir unverbindlich die vollständige Dokumentation über Swiss-Washer-Autowaschanlagen inkl. Rentabilitätsberechnung.

☐ Ich erwarte Ihren Besuch für eine unverbindliche Beratung.

Einsenden an: Sam. Vollenweider AG, Maschinenfabrik, 8810 Horgen
Generalvertretung für das Garagegewerbe:
Kapp AG, Konradstrasse 32, 8005 Zürich W 14

Firma _____

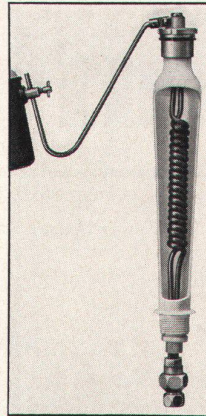
Strasse _____

Wohnort _____

vollenweider



Der sensationelle T-Schwimmerhahnen im Luxor-WC eliminiert das lästige Rohrleitungsgeräusch



Gustavsberg AG
5615 Fahrwangen AG
Telefon 057 7 29 39



Wir halten Ausschau nach einem gut qualifizierten

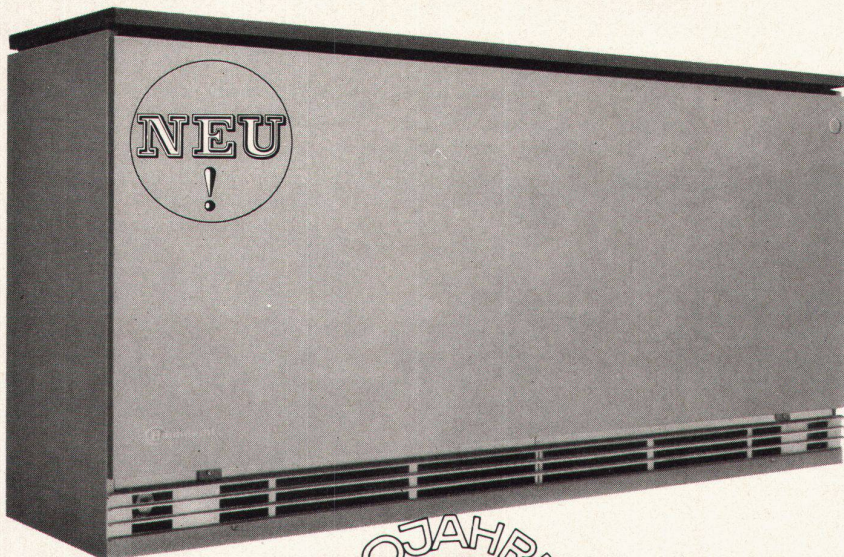
Bautechniker/Architekten mit kaufmännischem Flair

der innerhalb einer Immobiliengesellschaft (mit Sitz in St. Gallen) alle einschlägigen Aufgaben *selbständig* auszuführen in der Lage ist.

Was es dazu braucht, wissen Sie sicher aus eigener Berufserfahrung, und wir sind gerne bereit, Ihnen in einem mündlichen Gespräch unverbindlich weitere Auskünfte zu erteilen.

Interessenten bitten wir um die Zustellung der vollständigen Bewerbungsunterlagen mit Photo und Gehaltsangaben unter Chiffre D 33-36787 an die Publicitas AG, 9001 St. Gallen.

Dieses Speicherheizgerät heizt billiger, ohne Bedienung, ohne Abgase, ohne Öeltank und Heizraum!



Ein neues Heizsystem hat seinen Siegeszug angetreten. Nachts speichert das Gerät die Wärme zum reduzierten Stromtarif, tagsüber gibt es Wärme in gewünschter Menge ab. Automatische Regelung der Aufladung und individuelle Einstellung der Raumtemperatur durch Zimmer-Thermostat. Flachbauweise: nur 30 bzw. 36,5 cm tief! Lässt sich unter dem Fenstersims bündig anschliessen. Zeitlos-moderne Form, hohe Sicherheit und lange Lebensdauer. Vereinfachte Planung und viele kostensparende Vorteile. Kamine, Schächte, Leitungen und Tanks fallen weg. 9 Geräte für jeden Wärmebedarf.

Verlangen Sie unverbindlich die ausführliche Dokumentation mit dem Coupon!

COUPON

Ich wünsche die ausführliche Dokumentation über die neuen Bauknecht Elektro-Speicherheizgeräte.

Name

Adresse

PLZ/Ort

Fabrik und Generalvertrieb:
Bauknecht Elektromaschinen AG,
5705 Hallwil, Tel. 064/54 17 71

710

50 JAHRE
Bauknecht
weiss, was Frauen wünschen!

Stellen Sie sich vor:



4060 m²
Wischleistung pro Stunde!

Es ist eine Tatsache, dass die TASKI Kehr/Saugmaschine bis zu 80% Arbeitersparnis bringt.

Dies ist aus Versuchen des Betriebswissenschaftlichen Instituts der ETH ersichtlich.

Sie überlegen durchaus richtig, wenn Sie das maschinelle Wischen bei wöchentlich nur wenigen hundert Quadratmetern Wischfläche als viel billiger beurteilen. Manuelles Wischen von Fabrikations- und Lagerräumen, von Wegen und Plätzen ist teuer, verschlingt viele kostspielige Arbeitsstunden.

Möchten Sie über die einmalig schnelle und rationelle Wischreinigung mit der TASKI Kehr/Saug-

maschine mehr erfahren, so verlangen Sie bitte die Dokumentation.

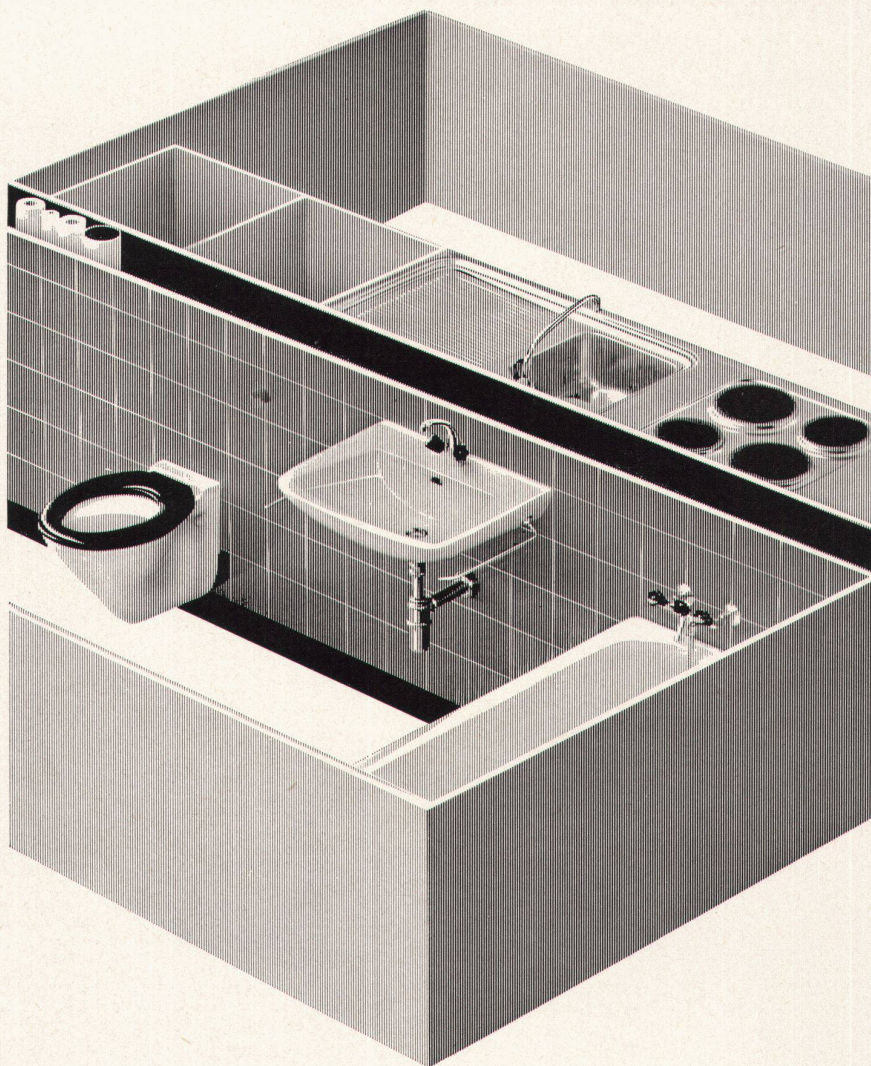
Selbstverständlich führen wir Ihnen die TASKI Kehr/Saugmaschine (mit Benzinmotor oder batteriebetrieben) auch unverbindlich in Ihrem eigenen Areal, in Ihren eigenen Räumen vor.

Telefonieren oder schreiben Sie uns!



**A. Sutter AG
9542 Münchwilen TG
Tel. 073 607 04**

Service-Stellen in der ganzen Schweiz



Sanfit verbilligt den Wohnungsbau durch Rationalisierung.

Konsequent rationell durchdacht, erlaubt die Sanfit-Montagemethode den Einbau der kompletten Bad- und Kücheneinrichtung in die fertigerstellten Räume am Ende der Bauzeit. Lieferung, Montage und Inbetriebnahme einer Wohnungseinheit erfolgen in einer einzigen, fortlaufenden Arbeitsphase von wenigen Stunden. Die Sanitär-Fertiginstallation Sanfit ist im vorgefertigten Elementbau wie auch bei der konventionellen Bauweise anwendbar. Diese Vorteile und noch viele weitere lassen sich Bauherren und Architekten an einer Musteranlage beim Regionalvertreter zeigen.

Beratung, Verkauf und Einbau erfolgen durch bestausgewiesene Sanitär-Installationsfirmen in der ganzen Schweiz: **Aarau:** Ernst Ammann AG, Milchgasse 7, Tel. 064 22 29 66. **Basel:** L. + H. Rosenmund, Riehentorstrasse 17, Tel. 061 33 98 10. **Bern:** Schmid-Bill AG, Haldenstrasse 16, Tel. 031 42 12 86. Arnold Baumann AG, Seftigenstrasse 41, Tel. 031 46 22 77. **Biel:** Pärli + Cie, Renferstrasse 4-6, Tel. 032 4 88 22. **Chur:** Dipl. Ing. E. Willi AG, Ottostrasse 25, Tel. 081 22 86 22. **Liestal:** L. + H. Rosenmund, Gestadeckplatz 6, Tel. 061 84 18 21. **Luzern:** Kramit AG, Fluhmattweg 6, Tel. 041 6 48 03. **Schaffhausen:** Alfred Scherrer AG, Grubenstrasse 106 Tel. 053 5 46 44. **Solothurn:** Urs Arm, Bielstrasse 111, Tel. 065 2 32 97. **St. Gallen:** Heinrich Kreis, Moosstrasse 52, Tel. 071 27 23 11. **Thun:** Arnold Baumann AG, Florastrasse 2, Tel. 033 2 23 76. **Vaduz FL:** Gustav Ospelt, Installationen, Tel. 075 2 11 55. **Zug:** Wickart AG, St.-Antons-Gasse 5, Tel. 042 21 83 33. **Zürich:** Rothmayr + Co. AG, Hallwylstrasse 71, Tel. 051 27 01 92.

Bezugsquellennachweis für alle Regionen der Schweiz durch die Sanfit AG, Frauenfelderstrasse, 8475 Ossingen ZH

...und für jeden Fall (!) eine

Durisol-Offerte

neu:
Verputz-
Garantie

Sehr geehrte Herren,
Wir danken für Ihre Anfrage und offerieren
Ihnen gerne unsere Durisol-Mauersteine, Ecksteine
und Anschlagsteine (15 cm, 20 cm, 25 cm, 30 cm).

Architektur-
Büro

Ingenieur-
Büro

General-
Unternehmer

Bau-
Geschäft

Kürzere Bauzeit — mehr benützbarer Raum — gut isoliert, erprobt und bewährt! Verputzgarantie!
Verlangen Sie Referenzen — Offerten — oder noch besser den Besuch unserer Fachberater! Tel. 051/88 69 81

Durisol

Durisol Villmergen AG, Verwaltung Badenerstr. 21, 8953 Dietikon/ZH



Beschläge
Werkzeuge
Maschinen

Landhusweg 2-8
8052 Zürich
Tel. 051 48 70 10

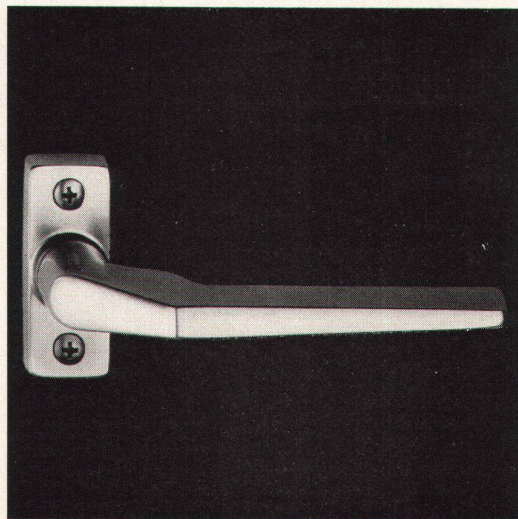
FSB

Türdrücker 68.188

**aus rostfreiem Edelstahl
18/8**

stoß-, kratz- und abriebfest, bakterienabstoßend und
keimbildungshemmend.

**PAUL
DESCHGER
+ CIE
ZÜRICH**



Neuerscheinung

Prof. Dr. Boris H. Kleint
Bildlehre
Elemente und Ordnung der
sichtbaren Welt

291 Seiten mit 375 Abbildungen,
davon 24 mehrfarbigen. Leinen Fr. 48.-

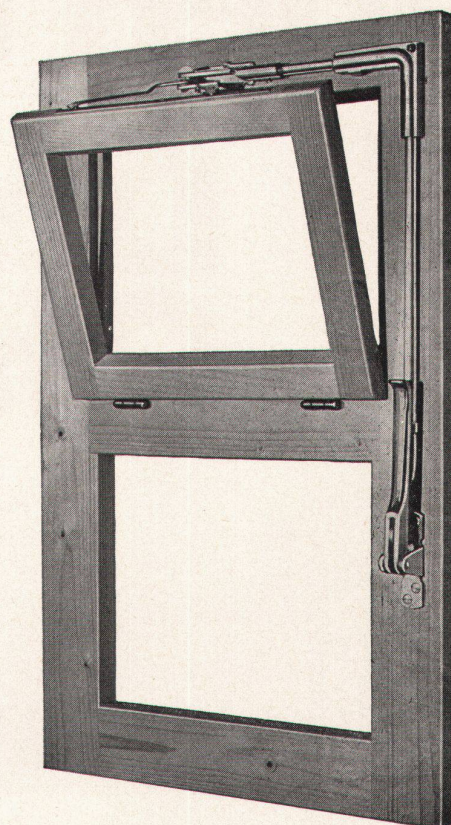
Kleints «Bildlehre» ist das Ergebnis,
die Summe einer lebenslangen Aus-
einandersetzung mit den Problemen
der Visualität. Seine Einführung ist
sachbezogen und nüchtern. Er gibt
dem Stoff eine feste, didaktische
Gliederung: von den bildnerischen
Mitteln führt der Weg über ihre
Ordnungsbeziehungen zur Anwen-
dung, Gestaltung. Das ist angenehm
weit von der Weltanschaulichkeit
seines Lehrers Itten und den Patent-
rezepten des Bauhauses entfernt,
obwohl alles auf Itten und dem
Bauhaus fußt. Als Anleitung zum
richtigen Sehen dürfte das leicht
faßliche, dennoch aber keineswegs
bequeme Buch, das tief in seine
Materie steigt, auch und besonders
für den Laien geeignet sein.

Der Tagesspiegel, Berlin

Schwabe & Co.
Verlag
Basel/Stuttgart

kleint

bildlehre



VENTUS E

Schweizer Fabrikat

der Oberlichtverschluß

funktionssicher, den höchsten Ansprüchen der
modernen Bautechnik entsprechend.

Eignet sich für Einzelschluß und Gruppenanlagen,
für Auf- und Unterputz-Montage, Holz- oder Metall-
konstruktionen.

Dieser Verschluß hat sich tausendfach bewährt in
Schulhäusern, Turnhallen, Bahn-, Post-, Bank- und
Bürogebäuden, Fabriken, Hochhäusern usw.

Lieferung durch den Fachhandel.

MSL

Unser technischer
Dienst steht Ihnen zur
Beratung gerne zur
Verfügung.

**Schloß- und
Beschlägefabrik AG
Kleinlützel SO**

Tel. (061) 89 86 77/78

ARCH +

Studienhefte für architekturbezogene
Umweltforschung und -planung

Einzelhefte DM 7.–
Abonnement DM 24.– (für Studenten
DM 20.–)

Karl Krämer Verlag Stuttgart/Bern

1-3 (vergriffen)

Zielsetzung

ARCH + ist keine Fachzeitschrift, sondern eine Problemzeitschrift. Das Problem ist, wie Erarbeitung und Einsatz der zur Umweltgestaltung notwendigen Hilfsmittel – Forschung und Planung – erfolgen sollen. ARCH + versteht seine Funktion als Kommunikationsorgan zwischen allen am Problem Beteiligten.
ARCH + wurde begründet von Assistenten und Studierenden der Architekturabteilung der Universität Stuttgart.

4 Portraits internationaler Forschungsinstitute u.a.
Robert Jungk:
Outline of a European Look-out Institution
Oldrich Strádal:
Optimierungs- und Strukturbilanzmethoden
E. Schulze-Fielitz: Anmerkungen zum Stadtbau
H. Koelle: Sozio-ökonomisches Modell der Erde
Siegfried Maser: Systemtheorie
Max Bense: Urbanismus und Semiotik
Ira S. Lowry: Einführung in das Modell Design
H. Berndt: Gesellschaftsbild bei Stadtplanern

6

Andreas Strunk: «Strukturelle Anthropologie»
Hermann Rademacker, St. Brandt, D. Keil:
Zum Einsatz von Programmierter Unterricht an Hochschulen
Johannes Zielinski:
Neue Methoden der Hochschullehre
Fišner (Prag): Effektivität des Programmierten Unterrichts an der Hochschule
Kurd Alsleben: Für Programmierter Unterricht geeignete Lehrstoffe der Kunstakademien
Visuelles Projekt 1: Max Bense / Reiner Kallhardt
Berichte und Diskussion

4

H. Berndt: Ausblick auf eine neue Architektur?
Hans G. Schütte: Rationalität und Architektur
Peter Cowan: Office Growth and Development
P. Jockusch: Einige Probleme der Bedarfsplanung
Horst Küsgen:
Entscheidungsverfahren der Bauplanung
Henning Schran: Planspiel – Simulation
Heinle/Church/Dehlinger: Stufenweise Optimierung
Hans-J. Frank/R. Wick: Städteplanerausbildung

7

Portrait 7 und 8
Chr. Feldtkeller: Zur Theorie der Praxis
W.M. Brodey: Soft Architecture
J. Pereg und M. Krampen:
Auswertung von Matrixdaten ohne Computer
Alexander: Mayor Changes in Environmental Form Required by Social and Psychological Demands
Jörg C. Kirschenmann: Stadtbausoziologie
Schreiber: Einfache Spiele als Modelle einfacher Entscheidungsstrukturen
W. Abendroth: Alternativen der Planung
Visuelles Projekt 2: Georg Nees
Berichte und Diskussion

5

Beurteilung

«Die jungen Progressiven des Architektenstandes verlangen nach einer Neuorientierung der Profession, nach Diskussion neuer Arbeitsmethoden und der neuen Gesellschaftsstrukturen.
ARCH + liefert Arbeitspapiere, die noch nicht die Abgeklärtheit etablierter Theorien haben, dafür aber neu und vielleicht aufregend sind. Eine interessante neue Zeitschrift.»
K. Pfromm in «werk»

Portrait 5: Stanford Research Institute
Konrad Stahl: Entwicklung einer problemangemessenen Arbeitsmethode
H.D. Blanek, D.M. Kunze, D. Simons:
Versuch einer belegbaren Beurteilung von Studentenarbeiten
Wolfgang Pohl: Produktforschung
S. Gähse: Die geregelte Organisationsstruktur
Jan van der Meulen: Architektur
R. Günter: Berufsbezogene Baugeschichte
Otto W. Haseloff: Wie werden wir wohnen? Diskussion und Zuschriften

8

E. Walther: Semiotik
H. Höfler, L. Kandel, E.M. Kreuz:
Klassifikationstechnik Umweltplanung
Th. Schröder: Randlochkarten-Dokumentation mit sprachlicher Kodierung
K.T. Litz: DISP = Dokumentations- und Informationsstelle für Planungsfragen am ORL-Institut
Stefan Waldruff: World Airports – The Way Ahead
K. Pfromm: Advozierende Planung
M. Kilbridge: The Role of Models in Urban Planning

Gesucht wird

Junger Architekt für Planungsaufgaben in Übersee

und zur Mitarbeit in meinem Institut für Tropenbau. Muttersprache französisch, Deutschkenntnisse erwünscht. Kurze Bewerbungsunterlagen mit Gehaltsanspruch an

**Institut
für Tropenbau**

Dr. Ing. G. Lippsmeier, Waldschmidtstraße 6a
D-813 Starnberg



Private und öffentliche Saunas, finnische Blockhäuser, Keramiköfen, Zubehöre und Saunaliteratur
SAUNA-BAU AG, BIEL Telefon (032) 21440

Katholische Kirchgemeinde Baar Einwohnergemeinde Baar

Die katholische Kirchgemeinde Baar und die Einwohnergemeinde Baar führen zur Erlangung von Entwürfen für den Bau eines katholischen kirchlichen Zentrums und für eine anschließende Quartierbebauung unter den in den Kantonen Zug, Luzern, Schwyz, Zürich und Aargau seit mindestens 1. Januar 1968 niedergelassenen und allen im Kanton Zug heimatberechtigten Architekten (unabhängig der Konfessionszugehörigkeit) einen Projektwettbewerb durch.

Den projektierenden Architekten steht ein freizügiges Raumprogramm zur Verfügung, das ihnen die Möglichkeit gibt, aus ihrer Schau eine kirchliche Bauanlage zu schaffen, die den Tendenzen der Zukunft und der neuen, ausgeweiteten Aufgabenstellung eines kirchlichen Gebäudes entspricht.

Folgende Architekten nehmen am Wettbewerb teil: Arch. W. Förderer, Basel; Arch. Füeg, Solothurn; Arch. Trüeb, Ellenrieder+Winter, Basel; Arch. Baur+Sohn, Basel; Arch. Cron, Basel.

Programm: Kirchliches Zentrum, Wohnhaus für Seelsorger, Altersunterkünfte, Kindergarten, Quartierbebauung.

Termine: a) Bezug der Wettbewerbsunterlagen ab 18. 11. 1969 auf dem Bauamt der Einwohnergemeinde Baar, Leihgasse 11, 6340 Baar, gegen eine Gebühr von Fr. 50.- (Montag-Freitag, 09.00-11.30). Die Unterlagen können auch schriftlich angefordert werden. Die Gebühren sind dann auf das Postcheckkonto 80-12714 einzuzahlen mit dem Vermerk «Wettbewerb St. Markus».

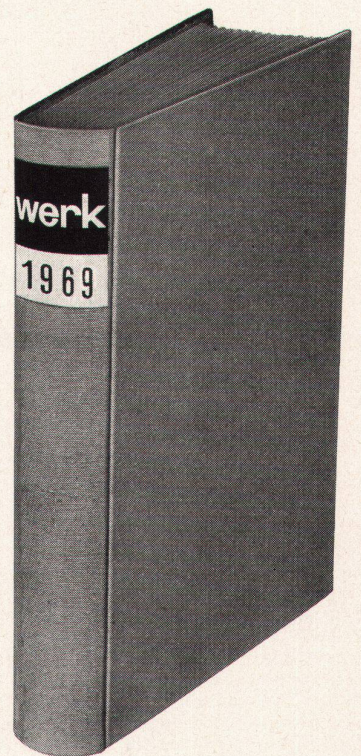
b) Fragestellungen sind bis 31. Januar 1970 an den Präsidenten des Preisgerichtes, Herrn Dr. Rudolf Meier, Mühlegasse 48, 6340 Baar, zu richten.

c) Ablieferung der Projekte bis spätestens 30. April 1970 an das Bauamt der Einwohnergemeinde Baar (Modelle bis 15. Mai 1970).

Das Programm ist von der Wettbewerbskommission des SIA genehmigt.

Baar, den 7. November 1969

Kirchenrat und Einwohnerrat Baar



Einbanddecken für *werk*

in Rohleinen Fr. 9.-
plus Porto

Einbinden der 12 Hefte inkl. Einbanddecke Fr. 32.-
plus Porto

Verlag **werk**
8401 Winterthur
Postfach 210

(Ausschneiden)

Unterzeichneter bestellt:

* **1 Einbanddecke** für *werk* 1969
in Rohleinen zu Fr. 9.- plus Porto

* **Einbinden** der 12 Hefte *werk* 1969
inkl. Einbanddecke
zu Fr. 32.- plus Porto

* a) für Architekturteil, Kunstteil und
Chronik

* b) für Architekturteil, Kunstteil,
Chronik und Inserate

Unterschrift

Adresse

* Nichtgewünschtes bitte streichen

**KELLPAX-
Fabrikationsprogramm:**

Türen und Tore, «tormatic»-
funkgesteuerte Torantriebe, Metall-
bau, Metallfassaden, Doppelböden
für Kommando- und Computerräume,
Wandtafeln für Schulen und Planung

**Es gibt praktisch keine Tür- und Torart,
die KELLPAX nicht herstellt,
und es gibt praktisch keinen Fall,
wo KELLPAX-Türen und -Tore
nicht angewendet werden können.**



Türen+Tore

Türtyp	Qualität und Ausführung	Türart	Anwendungsgebiete
Norm-Industrietüren (mit Stahlrohrrahmen) Norm-Industrietüren (für bauseitige Holzrahmen und Stahlzargen)	Isolierende Mittellage. Beidseitig belegt mit Aluminium (Legierung AlSi) mattiert und farblos eloxiert. Mit Profilen aus Aluminium und nichtrostenden Be- schlägen. Türdicke 40 mm. Lieferbare Größen (Rahmenlicht): 800/900/1000/1100×2050 mm (Band links oder rechts)	Flügeltüre (einflügelig)	Für sämtliche Gebiete des Wohn-, Gewerbe- und Industriebaus. Für Spitäler, Schulhäuser usw.
Norm-Haustüren (mit Stahlrohrrahmen) Norm-Haustüren (für bauseitige Holzrahmen)	Isolierende Mittellage. Beidseitig belegt mit Aluminium (Legierung AlSi). Auf Wunsch mattiert und farblos eloxiert oder geschliffen und bronceeloxiert. Mit Profilen aus Aluminium und nicht- rostenden Beschlägen. Türdicke 40 mm. Lieferbare Größe: 900×2050 mm (Band links und rechts)	Flügeltüre (einflügelig)	für Wohn- und Geschäftshäuser
KELLPAX-Türen und -Tore als Sonderanfertigung nach Ihren Wünschen	Isolierende Mittellage. Beidseitig mit Aluminium (Legierung AlSi) oder Chromnickelstahlblech belegt. Ober- flächenbehandlung nach Ihrer Wahl. Mit Aluminium-Profilen und nicht- rostenden Beschlägen. Mit oder ohne Stahlrohrrahmen. Türdicke 40 mm. Lieferbare Größen: beliebig.	Flügeltüren (ein- und mehrflügelig) Hubtore Teleskoptore Kipptore Falttore Schiebetore Schwenktore usw.	KELLPAX-Türen und -Tore eignen sich in jeden Neu- oder Umbau sowohl als Innen- wie als Außentüren. <i>Lebensmittelindustrie:</i> Schlachthäuser, Metzgereien, Kühlräume, Gefrierräume, Käsereien, Molkereien. <i>Wasser- und Energiewirtschaft:</i> Kraftwerke, Trafostationen, Kläranlagen, Wasserreservoirs. <i>Öffentliche Bauten:</i> Schulhäuser, Spitäler, Verwaltungsbauten, Kirchen, Hallenbäder, Schwimmbäder. <i>Sonderanfertigungen:</i> Gefängnisse, Türen mit Bleieinlage für Strahlenschutz oder Schalldämmung.
Alupan-Türblätter (Halbfabrikat) Alupan-Norm-Türblätter (Halbfabrikat)	Plattenkern aus NOVOPAN. Ringsum mit Kantholz aus Tanne (auf Wunsch feuerhemmendes Holz) umleimt. Beid- seitig mit Aluminiumblech (Legierung AlSi) belegt. Alupan-Türblätter können auch mit zusätzlicher Blind- oder Edel- furnieraufgabe geliefert werden. Türblatt- dicke 40–44 mm (andere Dicken auf Ver- langen). Lieferbare Größen: beliebig. Lieferbare Normgrößen (ab Lager) 880×2098 mm und 930×2098 mm. Die Normtürblätter können seitlich je 10 mm, unten und oben je 50 mm gekürzt werden.	Platte zum Weiter- verarbeiten durch den Handwerker	Für Laubengangtüren, Haus- und Wohnungsabschlüsse an regen- geschützten Standorten.
Kellcopan-Türblätter (Halbfabrikat)	Plattenkern aus NOVOPAN. Ringsum mit Kantholz aus Limba (auf Wunsch feuerhemmendes Holz) umleimt. Beid- seitig mit KELLCO-Kunststoffplatten (Dessin und Qualität nach Wahl) belegt. Türblattdicke 38–40 mm. Lieferbare Größen: beliebig.	Platte zum Weiter- verarbeiten durch den Handwerker	Innentüren auf Holzrahmen oder Stahlzarge.

Detaillierte Angaben über:
Fensterausschnitte, Profile, Beschläge,
Anschlüsse usw. erfahren Sie aus
unseren Prospekten oder direkt vom
kostenlosen KELLPAX-Beratungsdienst.

Keller+Co. AG 5313 Klingnau, Telephon 056 45 2771

Technisches Zweigbüro Zürich, Grünhaldenstrasse 6, Telephon 051 46 99 77



Der Feuerschutz ist drin in jeder Faser

Leavil, die neue Faser für Heimtextilien, ist gegen Feuer geschützt. Wozu? Um Zimmerbrände (die häufiger vorkommen als der Laie sich's denkt) schon im ersten Anfang zu ersticken. Denn Leavil hat den Feuerwehrmann in sich. Leavil löscht sich selbst, indem es die Flamme nicht aufnimmt. Feuerkeime verglimmen gleich. Dass Leavil den Feuerschutz enthält, ist ein echter Vorteil. Leavil ist nicht

entflammbar. Und die Unbrennbarkeit von Leavil geht nicht auf Kosten anderer guter Eigenschaften. Leavil ist so vielseitig, so weich, so füllig, so pflegeleicht, wie man das von Heim-Synthetics nur erwarten darf. Und als willkommene Dreingabe enthält Leavil den Feuerschutz.

Wenn Sie Vorhänge, Decken, Polstermöbel, Teppiche herstellen – wenn Sie Interieurs gestalten: Schenken

Sie Ihren Kunden den Feuerschutz dazu. Wählen Sie Leavil – aus dem Hause Châtillon.

Châtillon SpA,
Via Conservatorio
7-13, Mailand

In der Schweiz:
G. V. Ruzio, Zürich,
Tel. 53 78 38

