

Zeitschrift: Das Werk : Architektur und Kunst = L'oeuvre : architecture et art
Band: 56 (1969)
Heft: 12: Einfamilienhäuser

Artikel: Einfamilienhaus in Boll-Sinneringen BE : Architektengemeinschaft Atelier 5
Autor: [s.n.]
DOI: <https://doi.org/10.5169/seals-87431>

Nutzungsbedingungen

Die ETH-Bibliothek ist die Anbieterin der digitalisierten Zeitschriften auf E-Periodica. Sie besitzt keine Urheberrechte an den Zeitschriften und ist nicht verantwortlich für deren Inhalte. Die Rechte liegen in der Regel bei den Herausgebern beziehungsweise den externen Rechteinhabern. Das Veröffentlichen von Bildern in Print- und Online-Publikationen sowie auf Social Media-Kanälen oder Webseiten ist nur mit vorheriger Genehmigung der Rechteinhaber erlaubt. [Mehr erfahren](#)

Conditions d'utilisation

L'ETH Library est le fournisseur des revues numérisées. Elle ne détient aucun droit d'auteur sur les revues et n'est pas responsable de leur contenu. En règle générale, les droits sont détenus par les éditeurs ou les détenteurs de droits externes. La reproduction d'images dans des publications imprimées ou en ligne ainsi que sur des canaux de médias sociaux ou des sites web n'est autorisée qu'avec l'accord préalable des détenteurs des droits. [En savoir plus](#)

Terms of use

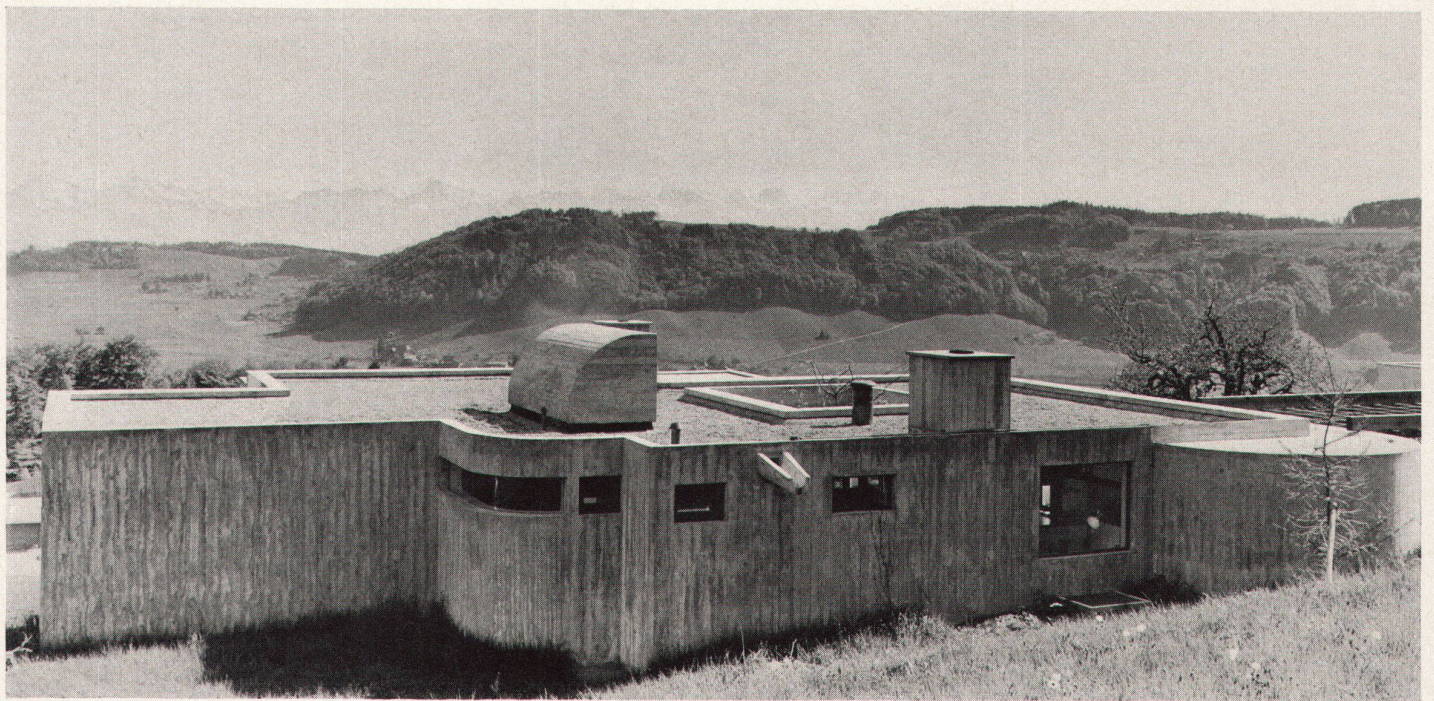
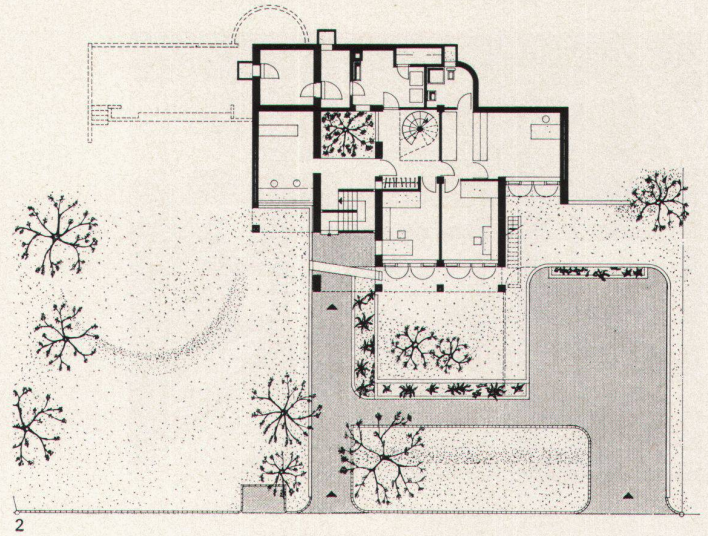
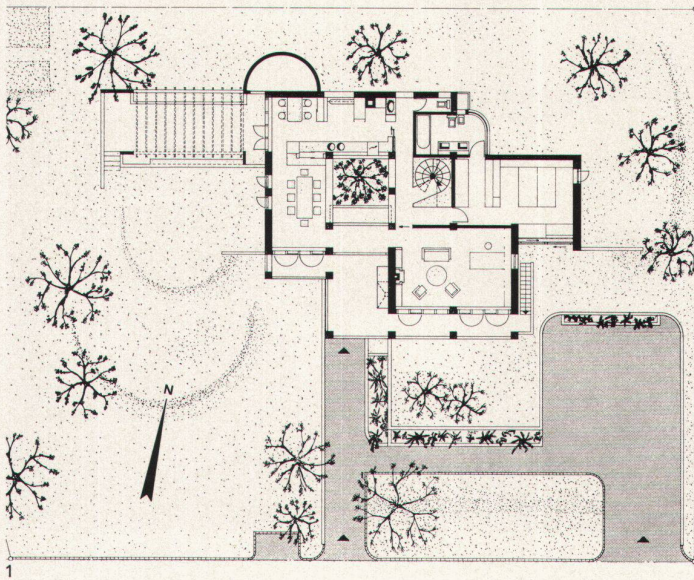
The ETH Library is the provider of the digitised journals. It does not own any copyrights to the journals and is not responsible for their content. The rights usually lie with the publishers or the external rights holders. Publishing images in print and online publications, as well as on social media channels or websites, is only permitted with the prior consent of the rights holders. [Find out more](#)

Download PDF: 02.04.2026

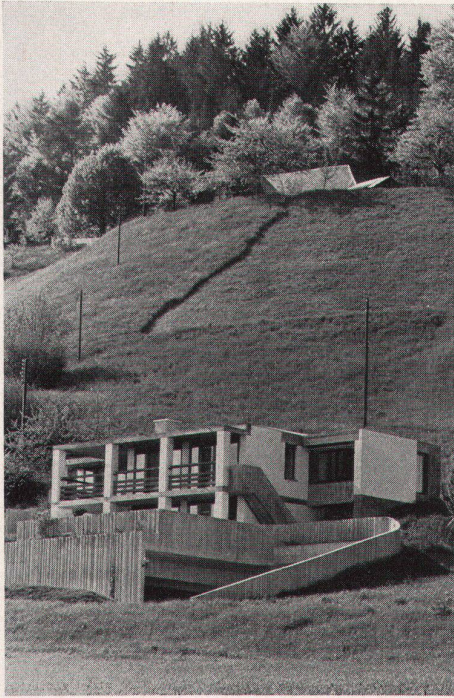
ETH-Bibliothek Zürich, E-Periodica, <https://www.e-periodica.ch>

Einfamilienhaus in Boll-Sinneringen BE

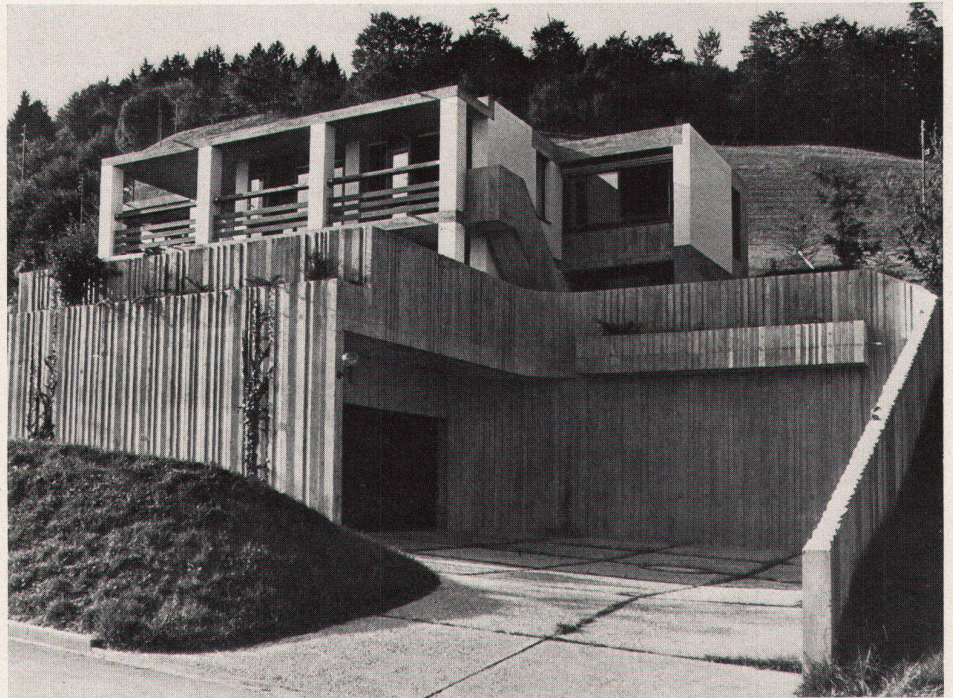
Architektengemeinschaft: Atelier 5, Bern;
A. du Fresne, R. Gentner C. Heimgartner,
R. Hesterberg BSA/SIA, H. Hostettler BSA/SIA,
A. Pini BSA, D. Roy, B. Stebler, F. Thormann
BSA, F. Tomarkin, Bern
Sachbearbeiter: A. du Fresne, A. Pini BSA
1968
Photos: Balz Burkhard, Bern



3



4



5

1, 2
Grundrisse Obergeschoß und Erdgeschoß 1:375
3-6

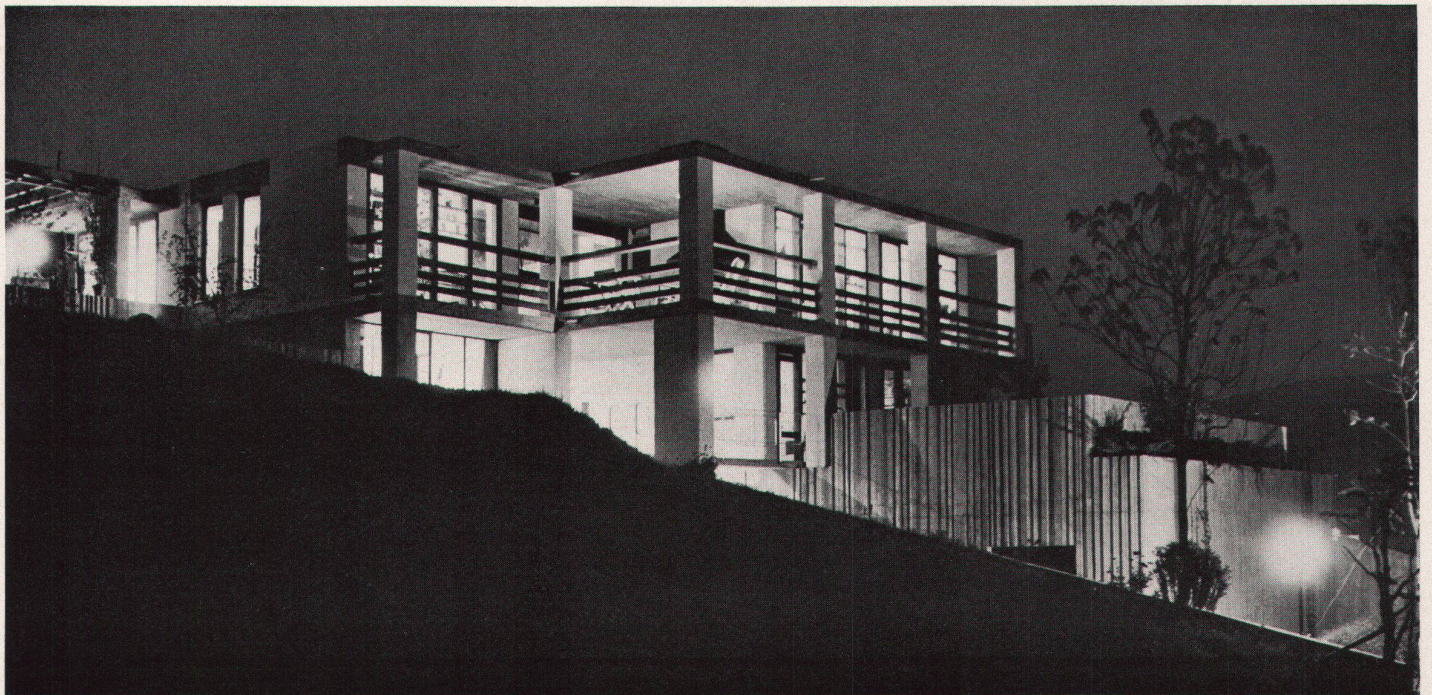
Der Zugang führt in den Sockel und über eine Treppe zum Eingang und zum kleinen Innenhof des Einfamilienhauses. Das Erdgeschoß ist auf die intimen Terrassen, das Obergeschoß auf die weite Landschaft hin konzipiert

1, 2
Plans de l'étage et du rez-de-chaussée 1:375
3-6

Un accès direct mène au sous-sol et, par un escalier, à l'entrée et au petit atrium de l'habitation familiale de Boll-Sinneringen. Le rez-de-chaussée donne sur les terrasses à l'abri des regards, l'étage s'ouvre sur le grandiose paysage

1, 2
Plans of upper level and ground floor 1:375
3-6

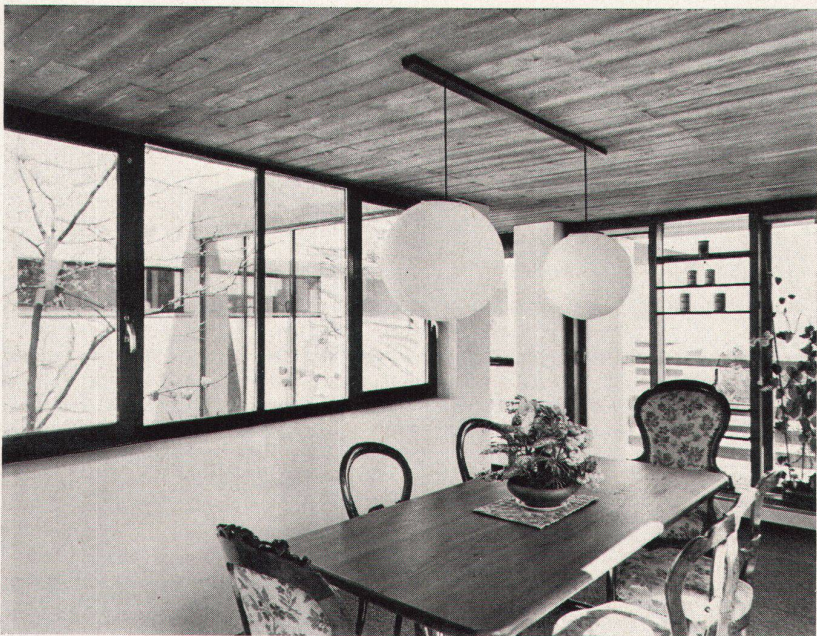
The access leads into the basement level and to the entrance via a stairway and to the small patio of this single-family detached house at Boll-Sinneringen. The ground floor is oriented toward the cosy terrace, the upper level to the broad landscape



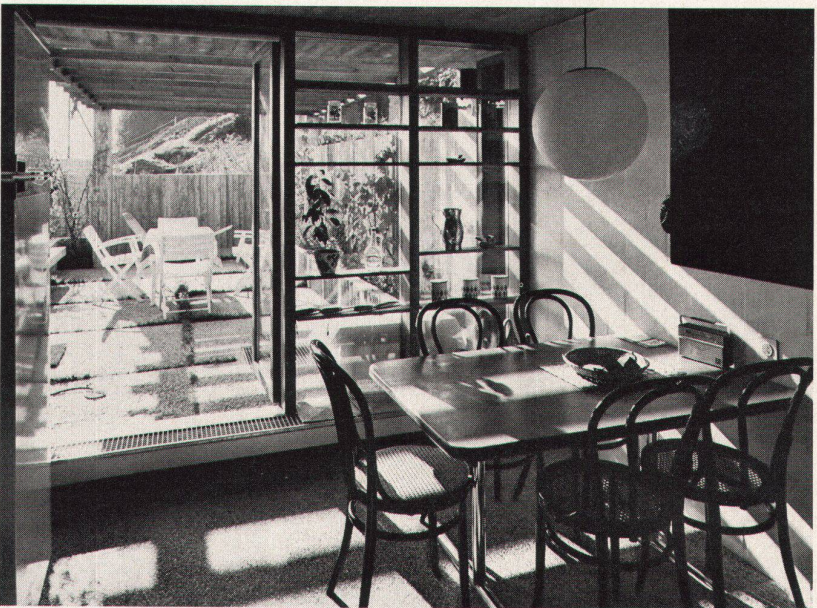
6



7



8



9

7
 Über dem geschlossen wirkenden Sockel aus rohen Betonwänden erhebt sich der leichter wirkende Wohnteil aus Mauerwerk; Beton nur gegen den Berg

8
 Das Esszimmer für Gäste blickt auf den kleinen Innenhof, auf dessen anderer Seite das Treppenhaus ist

9
 Zwischen Küche und Pergola befindet sich ein kleiner Essplatz zum täglichen Gebrauch oder für das Frühstück

7
Dominant le socle en béton brut, d'apparence compacte, la partie réservée à l'habitation confère une impression de légèreté grâce aux murs en briques; le béton n'est utilisé que du côté colline

8
La salle à manger des hôtes donne sur la cour intérieure à laquelle accède aussi la cage d'escalier située en face

9
Entre la cuisine et la pergola est aménagée une petite zone pour les repas quotidiens et le petit déjeuner

7
 Above the closed in basement tract, consisting of rough concrete masonry, stands the living tract, which gives the effect of lightness, with masonry construction; concrete only toward the hill

8
 The dining-room for guests looks out on the small patio, with the stairwell on the other side of the latter

9
 Between kitchen and pergola there is a small dining-nook for ordinary family use or for breakfast