

Zeitschrift: Das Werk : Architektur und Kunst = L'oeuvre : architecture et art
Band: 56 (1969)
Heft: 11: Kindergärten - Internate - Heime

Werbung

Nutzungsbedingungen

Die ETH-Bibliothek ist die Anbieterin der digitalisierten Zeitschriften auf E-Periodica. Sie besitzt keine Urheberrechte an den Zeitschriften und ist nicht verantwortlich für deren Inhalte. Die Rechte liegen in der Regel bei den Herausgebern beziehungsweise den externen Rechteinhabern. Das Veröffentlichen von Bildern in Print- und Online-Publikationen sowie auf Social Media-Kanälen oder Webseiten ist nur mit vorheriger Genehmigung der Rechteinhaber erlaubt. [Mehr erfahren](#)

Conditions d'utilisation

L'ETH Library est le fournisseur des revues numérisées. Elle ne détient aucun droit d'auteur sur les revues et n'est pas responsable de leur contenu. En règle générale, les droits sont détenus par les éditeurs ou les détenteurs de droits externes. La reproduction d'images dans des publications imprimées ou en ligne ainsi que sur des canaux de médias sociaux ou des sites web n'est autorisée qu'avec l'accord préalable des détenteurs des droits. [En savoir plus](#)

Terms of use

The ETH Library is the provider of the digitised journals. It does not own any copyrights to the journals and is not responsible for their content. The rights usually lie with the publishers or the external rights holders. Publishing images in print and online publications, as well as on social media channels or websites, is only permitted with the prior consent of the rights holders. [Find out more](#)

Download PDF: 02.04.2026

ETH-Bibliothek Zürich, E-Periodica, <https://www.e-periodica.ch>

wohnen mit zingg-lamprecht

Wenn wir wohnen sagen, meinen wir Freude, Gemütlichkeit und Farbe, aber auch Ruhe, Bequemlichkeit, Erholung und Familie und Spielen. Wir denken dabei an Zweckmässigkeit und Strapazieren oder in Pflege, Putzen und verschütteten Wein. Oder kurz gesagt, wohnen bedeutet für uns eine Einrichtung, die sich ganz den Wohnenden angepasst hat. Wir sind überzeugt, dass solch eine Einrichtung nur aus guten, aus echten Materialien gearbeitet sein kann. Denn: nur das Echte wird auf die Dauer Bestand haben. Ob dieses Echte nun Holz, Leder, Wolle oder Stahl heisst, ist Nebensache. Wichtig ist, dass das Material der Formgebung, dem Verwendungszweck und dem Rahmen, in den die Einrichtung passen soll, gerecht wird. Unsere Einrichtungsarchitekten haben in Schaufenstern und Ausstellungen wohngerechte Einrichtungen für Sie vorbereitet.



Zingg-Lamprecht AG
8006 Zürich am Stampfenbachplatz 9
8002 Zürich Claridenstrasse 41
1005 Lausanne 19, Av. Villamont



Rahmenlösung

Ein Fensterrahmen aus Hostalit Z ist der beste Rahmen für gute Aussichten. Mit seinen vielen Vorzügen – frost- und rostbeständig, immun gegen Hitze und Kälte, durchgefärbt, wasserabstossend, total wartungsfrei – fällt ein Fensterrahmen aus Hostalit Z direkt aus dem Rahmen.

Wenn Sie mehr über Hostalit Z wissen wollen, schreiben Sie uns: Plüss-Stauer AG, Abteilung Kunststoffe, 4665 Oftringen, Tel. 062/4124 24. Vertretung der Farbwerke Hoechst AG, Frankfurt a/Main



®Hostalit Z – ein Kunststoff von Hoechst

Für den Fachmann: Hoechst verfügt über eine ganze Anzahl Anregungen für das Bauen mit Kunststoffen. Einige Beispiele: Vollkunststoff- und Verbundrahmen aus Hostalit Z für Fenster von Büro-, Kommunal- und

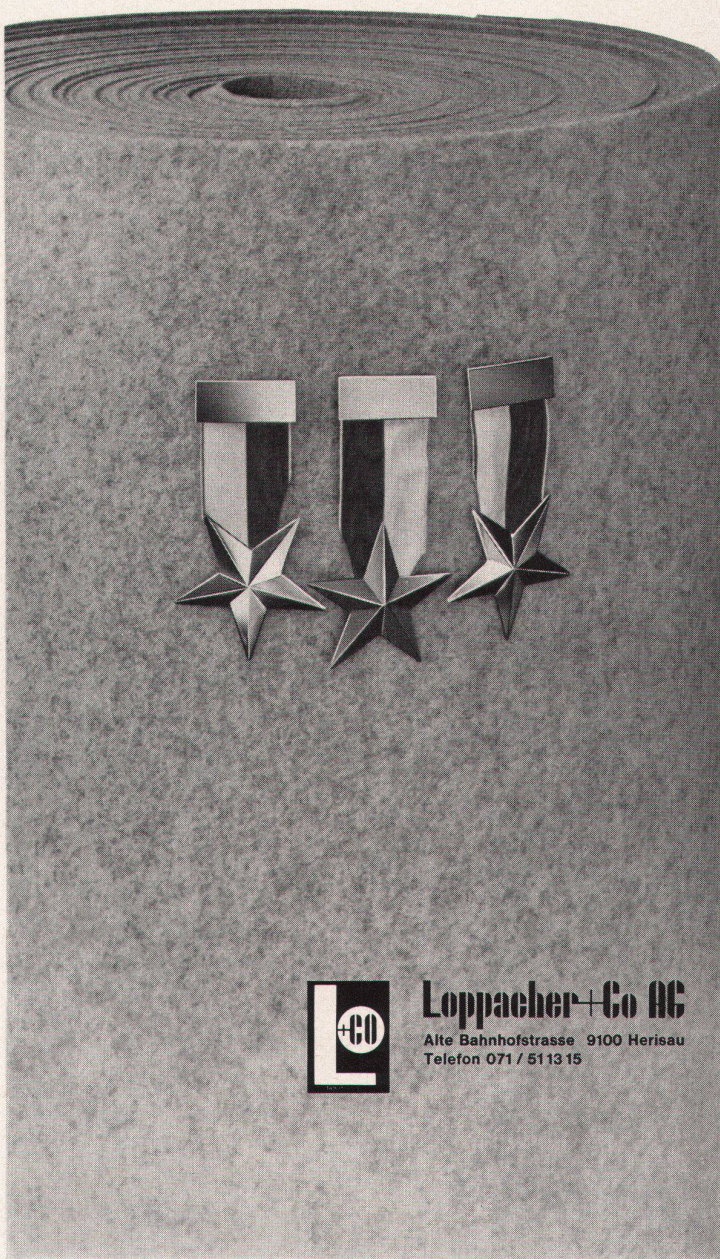
Privatbauten. Zweiflüglige Fensterrahmen, die sich bei Altbausanierungen bewährt haben. Wand- und Deckenverkleidungen aus Hostalit Z in den verschiedensten Formen und mit geringem Gewicht; gut geeignet für die

Modernisierung von Altbauräumen. Kälteschlagzähe, korrosionssichere Dachrinnen aus Hostalit Z; leicht und schnell zu installieren. Schnell zu verlegende Erdgasleitungen mit korrosionssicheren Rohren aus Hostalit Z.

K 24116/CH

Der neue Velturo-Star ★★★
Klebet Teppich
und guter Cognac
haben eines
gemeinsam:

das Qualitätszeichen ★★★



Drei Sterne wollen verdient sein. Mit Qualität, wie sie der neue Velturo-Star in einem ungemein grossen Einsatzbereich täglich beweist. Mit seinen 10 gefitzten Farben schreckt er selbst vor dem ungewöhnlichsten Dekor nicht zurück. Ohne mit der Faser zu zucken, lässt er, auch bei nassestem Wetter, die Kunden in Verkaufslökalen auf sich herumtreten. Schmutz berührt ihn so wieso nur oberflächlich. Im Kino, Theater und Hotel scharren Hunderte von Füssen auf ihm herum. Unter Schränken, schweren Möbeln geht er ein wenig in die Knie, um aber sofort nach Entlastung wieder dazustehen wie eh und je... Kälte hält er, dank seiner isolierenden Wirkung, von Ihnen fern. Und selbst störenden Lärm verwandelt er in eine angenehme Geräuschkulisse. Dieser «Hochstapler», sieht aus wie ein Spannteppich, ist aber ein Nadelfilzbeleg. Allerdings der einzige mit 8 mm Dicke. Daher sein ausserordentlicher Gehkomfort.

Wenn so ein textiler Bodenbelag dazu noch lichteicht ist, dann hat er seine 3 Sterne ehrlich verdient. So ehrlich wie ein guter Cognac. Verlangen Sie deshalb mit unserem Coupon Muster der (neuen ***) Velturo-Star Kollektion und prüfen Sie diese in Ruhe. Bei einem guten (alten ***) Cognac. Diesen senden wir gleich mit.



Loppacher+Co AG
Alte Bahnhofstrasse 9100 Herisau
Telefon 071 / 511315

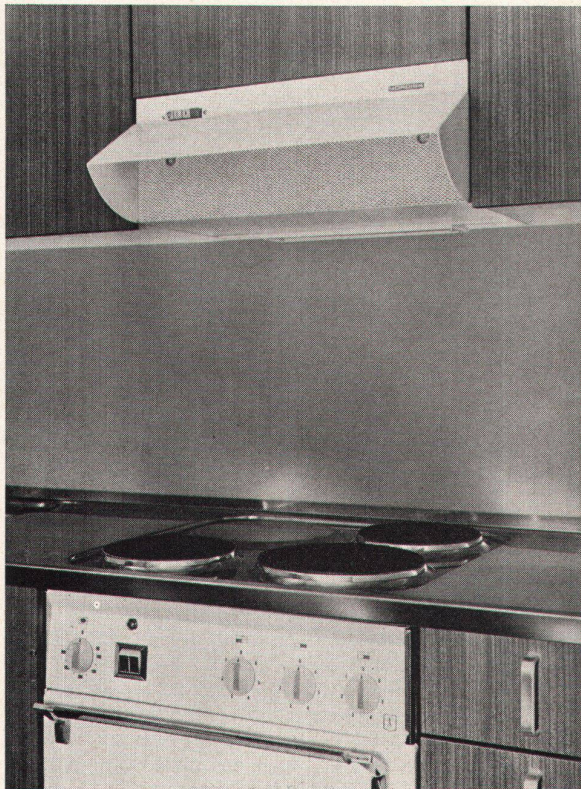
Coupon

Den alten *** weiss ich bereits zu schätzen. Auf den neuen *** aber bin ich gespannt. Senden Sie mir deshalb beide:

Name _____

Strasse _____

Plz/Ort _____



Kein Kochdunst mehr in der Küche
 dank der neuen
NORDISK-Küchenabzugshaube

- Sehr hohe Luftleistung
- 2 Geschwindigkeiten
- Geräuscharm
- Wirksame Fettfilter
- Ideal zum Reinigen
- Herdbeleuchtung
- Entspricht den Normmaßen
- SEV-geprüft
- 1 Jahr Garantie

Verlangen Sie bitte Unterlagen bei

Werner Kuster AG 4132 Muttenz 2/Basel

Hofackerstrasse 71, Telephon 061 42 12 55

Büros in:

Wallisellen (051) 93 40 54 – Lausanne (021) 25 01 68

**Steiner-
 Gastgewerbe-Einrichtungen
 die wirtschaftliche
 Lösung.**



Karl Steiner

STEINER

Hagenholzstrasse 60
 8050 Zürich
 Telefon 051/48 50 50

RESOPAL®

**3 Jahrzehnte
 Qualitäts-Kunststoffplatte**

Oberflächen: matt + glanz, naturmatt, Hammerschlag
 Porenstruktur, Relief-Textil und -Streifen

Formate mm: 2120 × 1020/915 – 2800 × 1250 – 1750 × 800

Stärken mm: 1,3 und 0,9 Sonderausführung auf Anfrage

O. SOMMER 4900 Langenthal — Telefon 063 2 07 14

Aktuell und interessant

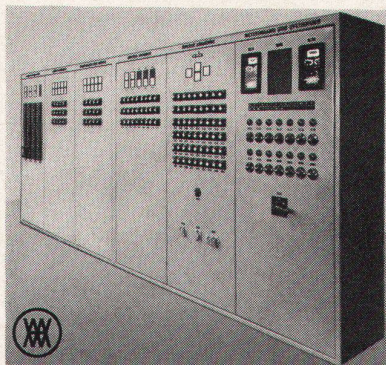
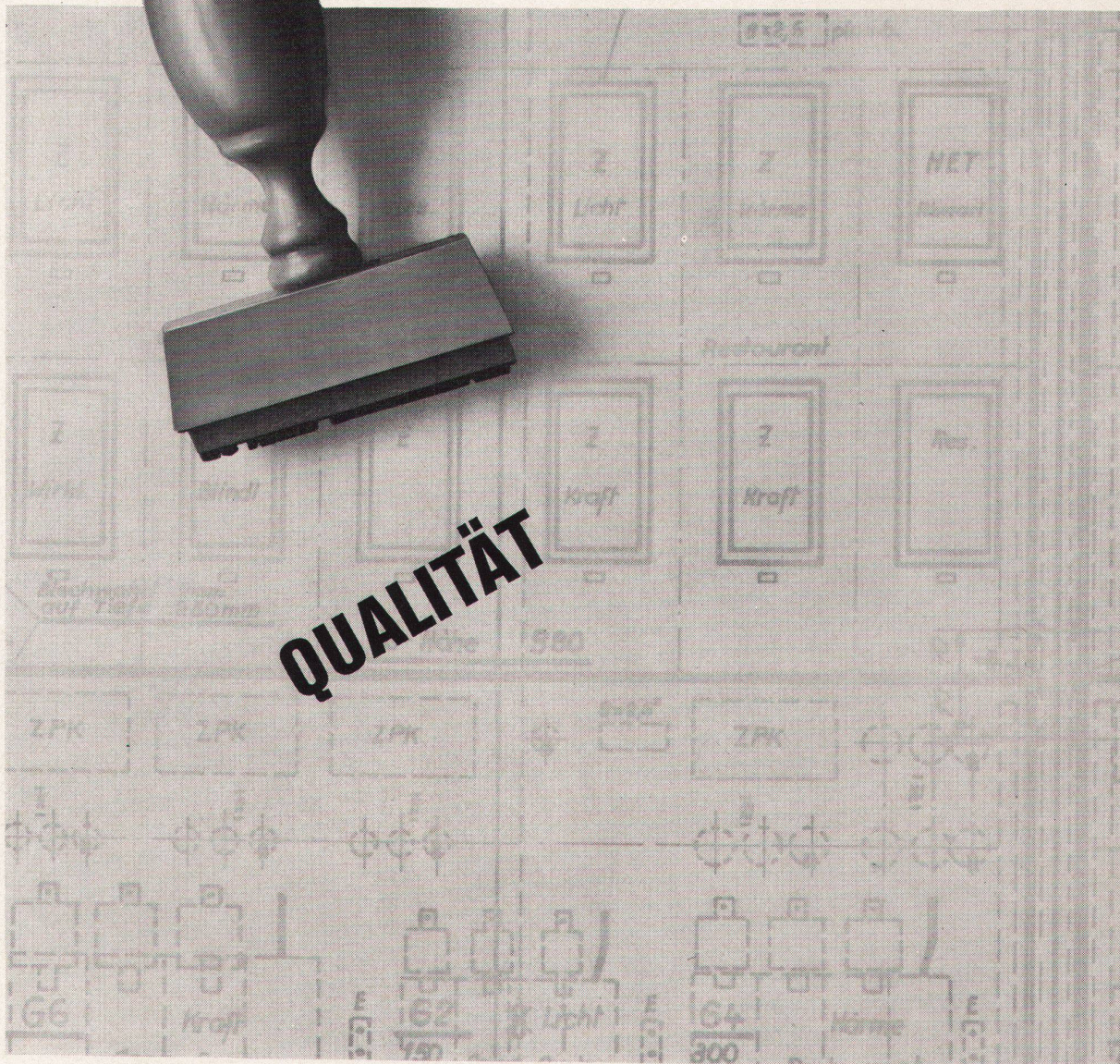
Wertvolle und nützliche Anregungen und umfassende
 Orientierung über die neuesten Baumaterialien und Kon-
 struktionselemente in der

Schweizer Baumuster-Centrale Zürich

Älteste, größte und vielseitigste ständige Baufachaus-
 stellung in der Schweiz (bestehend seit über 30 Jahren;
 Ausstellungsfläche etwa 2200 m²; über 950 beteiligte
 Firmen).

8001 Zürich, Talstraße 9, Tel. (051) 23 76 88, Eintritt frei

Wenn Qualität entscheidet: Verteilanlagen von XAMAX!



Verteilanlagen in jeder gewünschten Grösse! Für jeden Verwendungszweck! XAMAX baut sie seit XY Jahren! Formschön, raumsparend, freistehend, transportabel oder für den Einbau. Ganz nach Wunsch, den Bedürfnissen Ihres Betriebes angepasst!

XAMAX-Verteilanlagen haben sich seit Jahrzehnten bestens bewährt. Sorgfältige und übersichtliche Verdrahtungen sowie die Verwendung von nur bestem Material gewährleisten ihren störungs- und wartungsfreien Betrieb! XAMAX-Verteilanlagen können nach dem Baukastenprinzip innert kürzester

Frist beliebig verändert bzw. erweitert werden.

Unterbreiten Sie uns Ihre Probleme! Ein direkter Kontakt mit unseren Fachleuten kommt Ihnen sicherlich zugute, wenn es darum geht, die für Ihren Betrieb bestgeeignete Lösung zu finden. Wir stehen Ihnen jederzeit gerne zur Verfügung!

xamax

XAMAX AG, 8050 Zürich, Birchstr. 210

Die Buchhandlung
M. SLATKINE & FILS

kauft zu vorteilhaften Preisen

jede schweizerische und ausländische Zeitschrift aller Sprachen und Gebiete, Einzelhefte oder vollständige Reihen, hauptsächlich Zeitschriften auf dem Gebiete der Architektur sowie wissenschaftliche Bücher und Bibliotheken.

Wir besuchen Sie unverbindlich in der ganzen Schweiz.
Wir beantworten jedes Angebot.

Abteilung Zeitschriften 1211 Genève 3
Telephon 022 76 25 51

Stadtplanungsamt Zürich

Liegenschaftshandel
Wirtschaftlichkeitsberechnungen
Standortanalysen

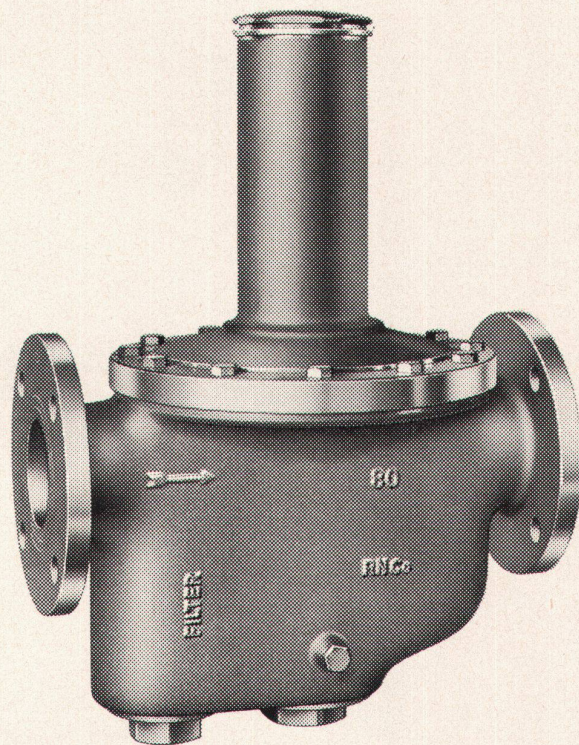
In unserem Arbeitsteam fehlt ein Mitarbeiter, der diese Arbeitsgebiete betreuen hilft. Wir denken an einen Mann mit kaufmännischer oder technischer Ausbildung mit Verständnis für juristische Probleme, der Interesse hat an einer vielseitigen, verantwortungsvollen Aufgabe. Wir erwarten selbständiges Arbeiten, geben Ihnen aber genügend Zeit, sich gründlich einzuarbeiten.

Auskunft erteilt der Chef des Stadtplanungsamtes nach telefonischer Voranmeldung,
Telefon 051 29 20 11

Bewerbungen sind an den Vorstand des Bauamtes I, Postfach, 8023 Zürich, zu richten.

Der Vorstand des Bauamtes I

Nussbaum Wasserdruck Reduzier- ventil




Nr. 5012 Ein Nussbaum-Produkt aus unserem reichhaltigen Arbeitsprogramm für großdimensionierte Leitungen LW 65, 80 und 100 mm



R. Nussbaum & Co. AG
4600 Olten

Metallgießerei und Armaturenfabrik
Telephon 062 21 33 33

Verkaufsdepots mit
Reparaturwerkstatt und
galvanischer Anstalt in:
8045 Zürich, Eichstr. 23
Telephon 051 35 33 93
4000 Basel, Hammerstr. 174
Telephon 061 32 96 06
1000 Lausanne,
12, Chemin des Avelines
Telephon 021 25 61 47



**STAM[®]
SKIN**

geschäumtes
Luxus-Plasticleder
mit elastischer
Tricotgrundlage

Ein nobles Material. Sein Griff voll,
weich und geschmeidig. Die Farben und
Strukturen? Von überzeugender
Schönheit. Abwaschbar? Mit jeder
Garantie. Kratz-, knick- und flecken-

fest? In erstaunlichem Masse. So leicht zu
verarbeiten, dass es eine Freude ist.
Dürfen wir Ihnen die Kollektionen senden?
Stamm AG,
8193 Eglisau ZH Tel. 051 / 96 50 51

Raum nach Wahl
durch



Faltwände
und Falttüren

Acordial (Typ Lignacord) ist der Name für Faltwände und Falttüren aus Holz, in unvergleichlicher Schönheit und Qualität für den modernen Innenausbau.

Behagliche Ambiance und edle Repräsentation in Wohnbauten, Konferenz-Sälen, Kirchen, Direktions-Büros, Hotels, Restaurants, Ausstellungsräumen usw.



Bruno Piatti
Baelemente

8305 Dietlikon
Telefon 051 931611

- Ich wünsche die vollständige Dokumentation über Acordial Faltwände und Falttüren.
- Ich wünsche einen Besuch Ihres Spezialisten.

Name

Strasse

Ort

Ein ganz neues, spezielles Produktionsverfahren macht es möglich, ein völlig durchlaufendes Furnierbild zu zeigen, das durch keine Unterbrechungen gestört ist.

Die zweischalige Faltwand Acordial (Typ Lignacord) gibt es in vielen schönen Naturhölzern. Da keine Bodenführung notwendig ist, lassen sich Teppiche durchgehend verlegen.

Unsere Spezialisten für Faltwände beraten Sie gerne für Ihre Bauvorhaben.



Alle sind ganz im Bild

(auch der Dachdecker auf dem Dach)

Bei der Beschaffung eines Musterziegels geben hier Architekt und Bauherr ein wirklich sportliches Beispiel.

Falls Sie sich aber aus zeitlichen Gründen schneller und umfassend ins Bild setzen wollen, dann rufen Sie uns doch einfach an.

Wir senden Ihnen umgehend unsere technischen Unterlagen und stehen Ihnen für eine eingehende Beratung gerne zur Verfügung. Unsere langjährige Erfahrung und neueste technische Erkenntnisse bieten Ihnen Gewähr für hochwertige

Redland Betonziegel

Betonziegel AG
Werk in Döttingen/AG

Verkauf

Zürcher Ziegeleien
J. Schmidheiny & Co. AG
(Verkaufsbüro: St. Gallen
Baustoffe AG Chur

Stahlton-Prebeton AG
Briqueterie Rennes SA
Keller & Cie. AG
Backstein AG Basel

Passavant-Iselin & Cie. AG
Aktienziegelei Allschwil
Tonwarenfabrik Laufen AG

Verkaufsstellen
der Schweizer Ziegelindustrie
in Aarau, Luzern, Biel und Bern

TERSUISSE



Und wenn der Deko-Vorhang nicht gezogen ist?

Dann hängt's eben von den Gardinen ab, die dahinter hängen. Und es hängt davon ab, wie sie hängen. (Ob sie schön fallen also.)

Tersuisse/Lumina-Gardinen fallen schön. Und Tersuisse/Lumina-Gardinen sind »soil release« ausgerüstet. Das heisst: Der Schmutz lässt sich in der problemlosen Automatenwäsche noch viel leichter auswaschen (und leicht war es ja schon früher).

Gar nicht leicht jedoch fällt, wegen der grossen Auswahl an Designs, die Wahl von Tersuisse/Lumina-Gardinen. Und alle tragen die Güte-Garantie »qualité contrôlée«, das Zeichen für geprüfte Qualität.

Tersuisse/Lumina-Gardinen »qualité contrôlée« haben wir für Leute entwickelt, die Freude am Wohnen haben. (Und bei denen ein Blick hinter den Vorhang gestattet ist.)

Bezugsquellen gibt Tel. 041 5 21 21. Abt. Marketing, der



lumina

VISCOUISSE
SOCIÉTÉ DE LA VISCOSE SUISSE/EMMENBRÜCKE

„Vario 6“

- das einzige
Regelgerät
für
Fluoreszenz-
lampen, das
SEV-geprüft
ist.



Vorschaltgeräte für stufenlose Helligkeitsregulierung bauen wir schon lange.

Jetzt bauen wir auch ein Regelgerät für Fluoreszenz- und Glühlampen: «Vario 6». Man kann damit bis zu vierzehn 40-Watt-Lampen stufenlos regulieren.

«Vario 6», dessen Schaltung auf dem Phasenanschnitt-Prinzip beruht, ist mit einem regelnden Überlastungsschutz versehen. Und mit einer Feinsicherung gegen Kurzschluss.

Dass «Vario 6» den SEV- und Radio- stör schutzbedingungen entspricht, ist für ein Leuenberger-Produkt selbstverständlich. Auch wenn es weit und breit das einzige ist.

Wir schicken Ihnen gerne Prospekte.



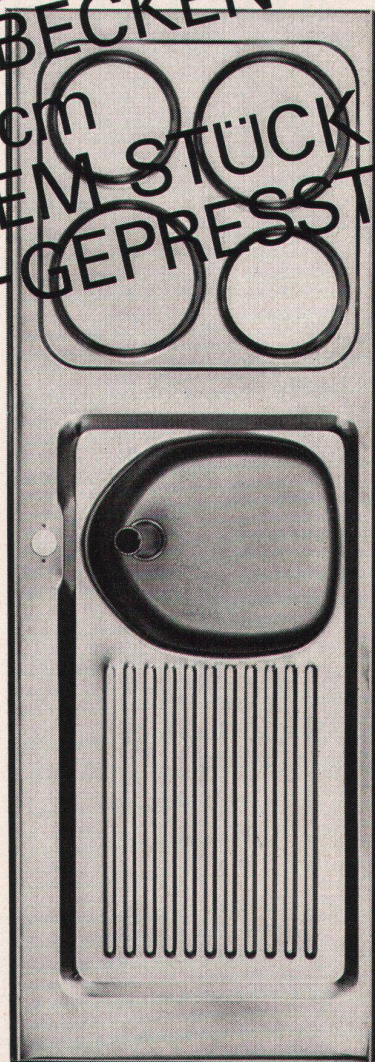
H. Leuenberger, Fabrik elektr. Apparate,
8153 Oberglatt-Zürich, Tel. 051 94 53 33,
Telex 53352

W3

NEU

SUTER-BECKEN
BIS 255 cm
AUS EINEM STÜCK
FLIESS-GEPRESST

● Sämtliche
Spültische und
Abdeckungen
werden aus
erstklassigem
Chromnickelstahl
18/8 gefertigt.



COUPON

Werk

Wir bitten um Zustellung Ihrer Dokumentation.

Wir bitten um Ihren Besuch am _____

Name und Adresse:

Telefon Nr.:

SUTER

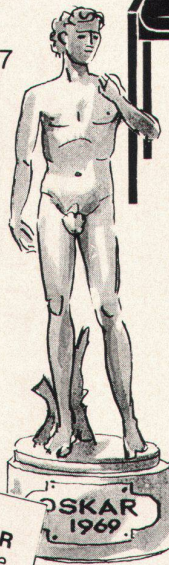
Spültischwerk Gebr. Suter
Schachenstr. 262 **5116 Schinznach-Bad** Tel. 056 43 10 33

LXXVII

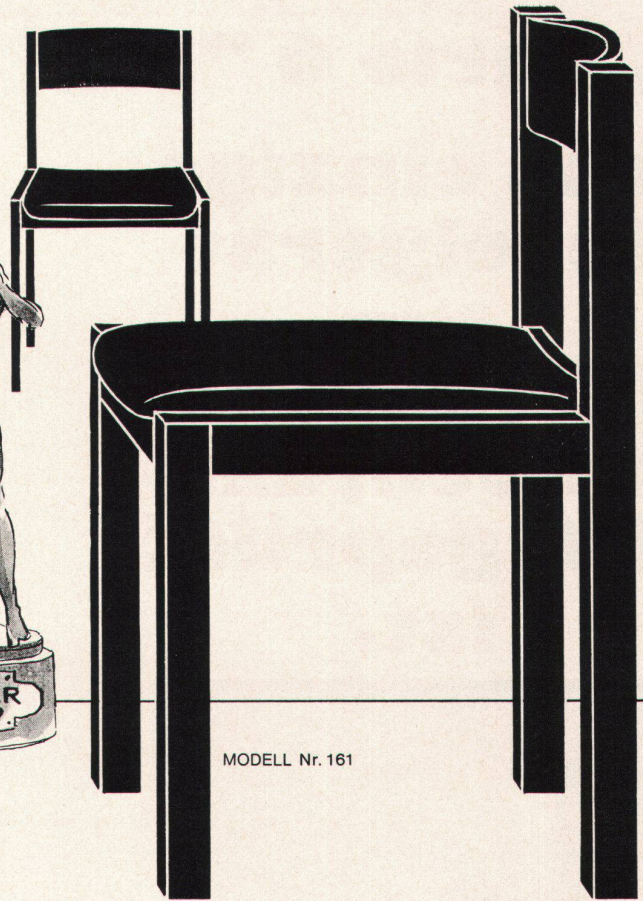
Stuhl- & Tischfabrik Klingnau AG



5313 Klingnau AG · Tel. 056 45 27 27



Ein
OSKAR
für gute
Form



MODELL Nr. 161



Klimatisiertes Verkaufslokal

20 Jahre Sicherheit

bieten unsere Kühlanlagen. Sie dienen aber auch während 30, 40 und mehr Jahren, denn wir können Anlagen nachweisen, die seit über 40 Jahren in Betrieb stehen. Unsere Servicestellen, die zu den allerbesten in der Schweiz zählen, bieten jede Gewähr, daß eine Autofrigo-Kühlanlage auch nach jahrelangem Gebrauch stets zur vollen Zufriedenheit des Besitzers funktioniert. Für alle jene, denen diese Sicherheit aber nicht genügt, haben wir unsere Garantie-Verlängerung geschaffen, die den Besitzern unserer Kühlanlagen eine immerwährende Fabrikgarantie einräumt. Bei einer Anlage mit Garantie-Verlängerung führen wir, solange die Anlage in Betrieb steht, jede Kontrolle und alle Reparaturen absolut gratis aus.

Darum für jeden Kältebedarf!



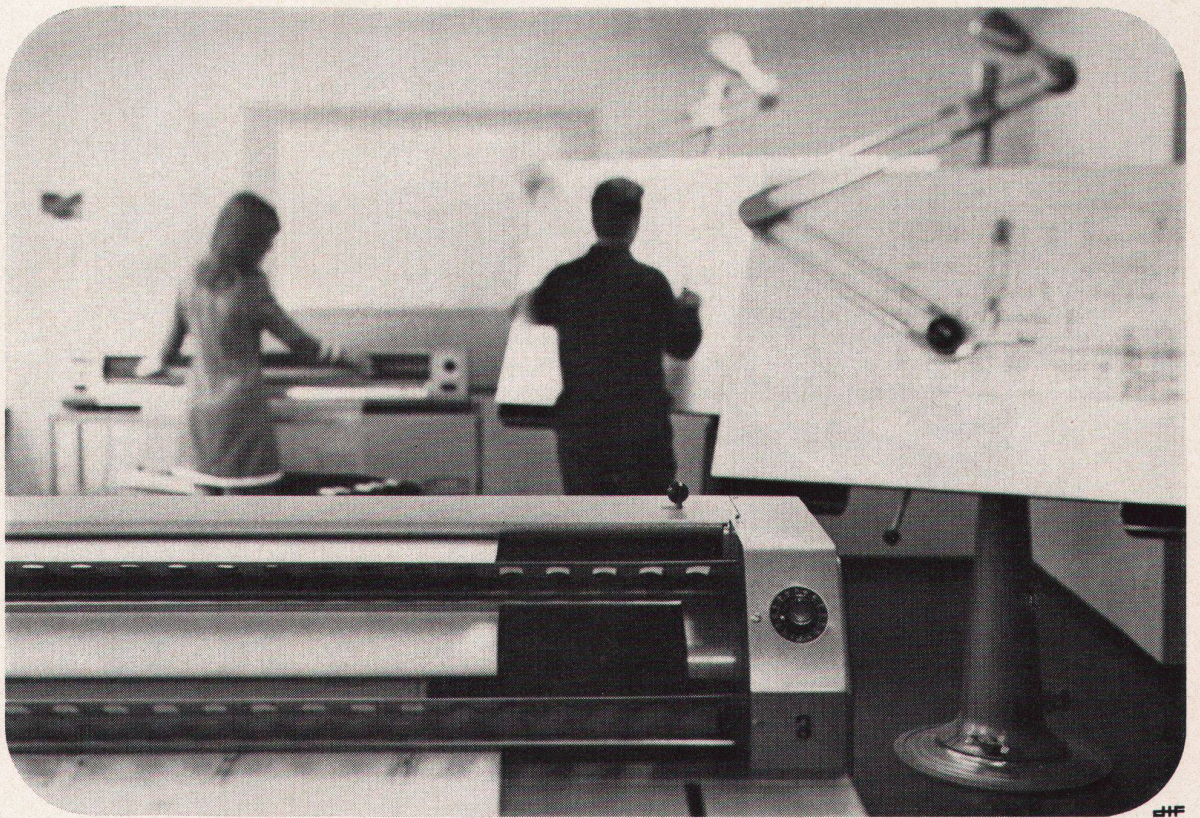
Autofrigo AG

Schaffhauserstraße 473

8052 Zürich

Telephon 051/48 15 55

Vertretungen und Servicestellen in Basel, Bern, Biel, Brig, Charrat, Chur, Davos, Fribourg, Genève, Lausanne, Lugano, Luzern, St. Gallen, Sierre



**Einzelne oder tausende,
kleine oder grosse Lichtpausen**

**-wir haben für Sie das geeignete Lichtpausgerät
(und die Papiere)**

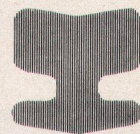
Je nach den Bedürfnissen in Ihrem Betrieb benötigen Sie ein einfaches Lichtpausgerät, eine kombinierte Lichtpausmaschine oder gar einen Hochleistungs-Lichtpausautomat. Unser umfassendes Verkaufsprogramm enthält auch das für Sie passende Gerät sowie Lichtpauspapiere sämtlicher Sorten und Formate, Stücklisten, masshaltige Folien und weitere technische Papiere. – Und für Ihr Zeichen- und Konstruktionsbüro eignen sich unsere bewährten Zeichenanlagen bestens. – Unsere Spezialisten beraten Sie gerne.



**Die Fachfirma für Reprographie
mit der langjährigen Erfahrung.**

OZALID AG ZÜRICH

Seefeldstrasse 94 8034 Zürich Tel. 051/3274 42



Coupon

für eine unverbindliche Anfrage an
OZALID AG, Seefeldstrasse 94, 8034 Zürich

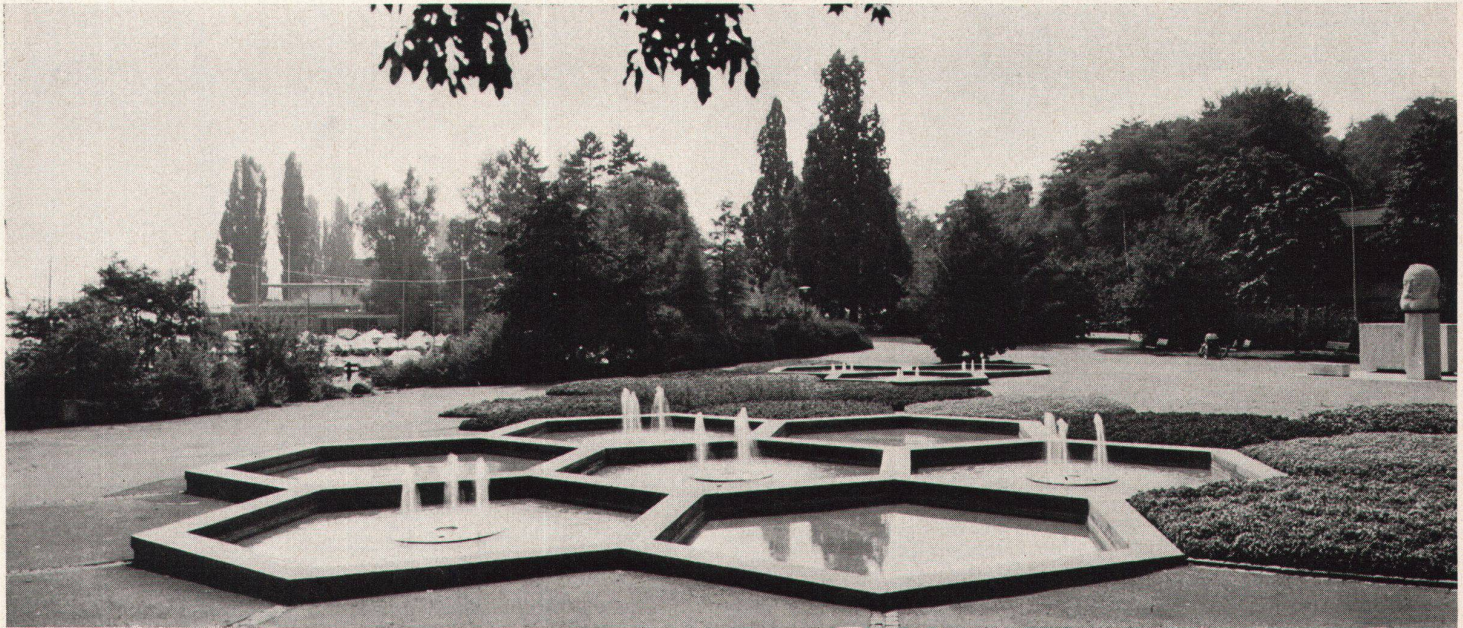
Wir interessieren uns für eine umfassende Orientierung über die diversen

- Lichtpausgeräte
- Lichtpauspapiere und -materialien
- Zeichenanlagen

Name:

Adresse:

zuständig:



planen, bauen, pflegen

boesch

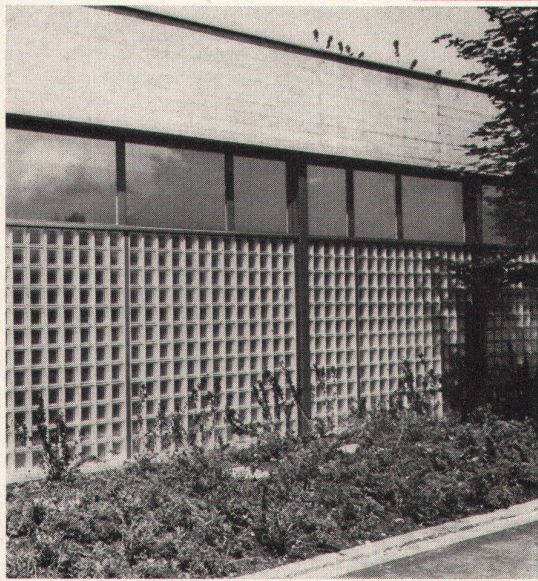
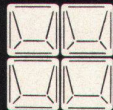
Gartenanlagen

Georges Boesch, Gartenarchitekt BSG
Eierbrechtstrasse 16, 8053 Zürich, Tel. 051/53 04 80

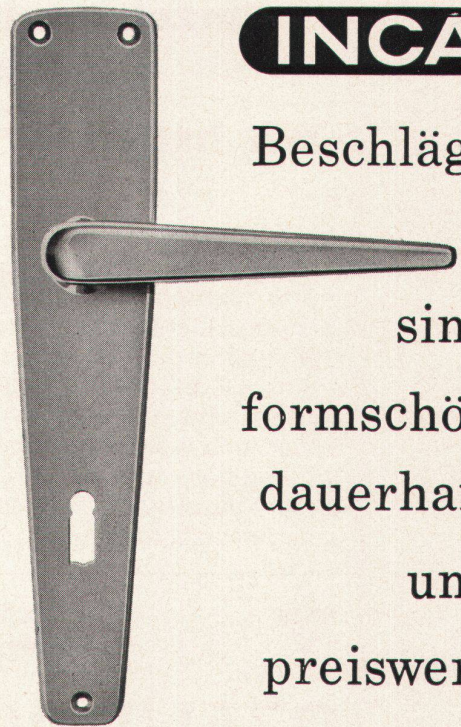
Die Verwendung von Glasbausteinen bei Hallenschwimmbädern gibt diesen Bauten eine moderne, grosszügige Note. Die Konstruktion ist äusserst stabil dank der armierten Fugen. Diese Glasbausteinwände isolieren sehr gut gegen Kälte und Schall. Sie bieten auch hohe Sicherheit gegen Steinwürfe oder ähnliche gewaltsame Einwirkungen. Die diffuse Lichtstreuung im Innern, verbunden mit der Sicherheit gegen jeden Einblick von aussen, schafft eine angenehme Atmosphäre.

**SCHNEIDER
+
SEMADENI**

8004 ZÜRICH



Verlangen Sie unverbindlich Vorschläge und Kombinationszeichnungen. Spezialfirma für Glasbetonbau 8004 Zürich, Feldstrasse 111 Tel. 051/27 45 63 und 23 78 08



INCA

Beschläge

sind
formschön
dauerhaft
und
preiswert.

In allen Fachgeschäften erhältlich.

Bauen Sie einmal vorfabriziert.

Der Tradition und Fehl-information zum Trotz. Denn Gegner glauben, dass sie zu stark an ein System gebunden sind.

Unsere repräsentative Umfrage bei 335 Schweizer Architekten sagt aus, dass bereits $\frac{3}{4}$ die Vorfabrikationstechnik anwenden. Ausschlaggebend sind die grössere Baugeschwindigkeit, die Verbilligung und die Massgenauigkeit. Prüfen Sie im Planungsstadium, ob und wie Vorfabrikation eingesetzt werden kann. Peikert überlässt Ihnen die erforderlichen Unterlagen. So können Sie unsere Bauesysteme optimal einsetzen und ausnützen. Sie bewahren erst noch Ihre gestalterische Freiheit.

Weshalb kann Vorfabrikation billiger sein?

Weil durch Werkfabrikation völlig witterungsunabhängig die hoch-

wertigen Rohbauelemente hergestellt werden. Das heisst: weniger Arbeitsaufwand, kleinere Schalungskosten und sichere Einhaltung der Termine.

Weil die Bauzeit stark verkürzt wird. Die Fabrikation erfolgt parallel zu den Vorbereitungs- und Ortsbetonarbeiten auf der Baustelle. Die Montage erfolgt praktisch trocken und in kürzester Zeit.

Weil grösste Präzision und die gleichzeitige Integration von Installationen die Ausbauarbeit stark vereinfacht und verkürzt. Regie- und Hilfsarbeiten werden auf ein Minimum reduziert.

Weil die Planung vereinfacht wird.

Bauen Sie einmal vorfabriziert, und verbauen Sie sich nicht zukünftige Möglichkeiten aus lauter Tradition.

PEIKERT

Peikert Bau AG, 6300 Zug
Industriestrasse 22
Telefon 042 21 93 93

Spitzenklasse!



Thiokol- Fugendichtungsmassen



Thiokol-Gesellschaft mbH
68 Mannheim-Waldhof
Sandhofer Straße 96-106



Vertreter für die Schweiz:

Wer hier arbeitet, muß Spitzenklasse sein. Genau wie die Fugendichtungsmasse!

Seit über einem Jahrzehnt sind Thiokol-Fugendichtungsmassen die unbestrittenen Spitzenreiter. In anderen Ländern, z. B. in den USA, haben sie sich noch länger bewährt. Und Bewährung in der Praxis bedeutet Sicherheit. Das verlangen Architekten und Unternehmer von jedem hochwertigen Baumaterial. Darum bedeutet jede Kartusche, die

Sie verarbeiten, Sicherheit und – Spitzenklasse!

Ob Metall, Glas, Beton, Holz oder andere Werkstoffe: Thiokol-Massen haften einwandfrei, bleiben dauerelastisch und alterungsbeständig. Achten Sie darum auf den Namen Thiokol, wenn es um Fugenabdichtungen geht.

Herstellerfirmen, die den flüssigen Polysulfidkautschuk Thiokol LP für die verschiedenen Anwendungen in der Praxis weiterverarbeiten, weisen wir Ihnen gerne nach.

Chem. Fabrik Schweizerhall,

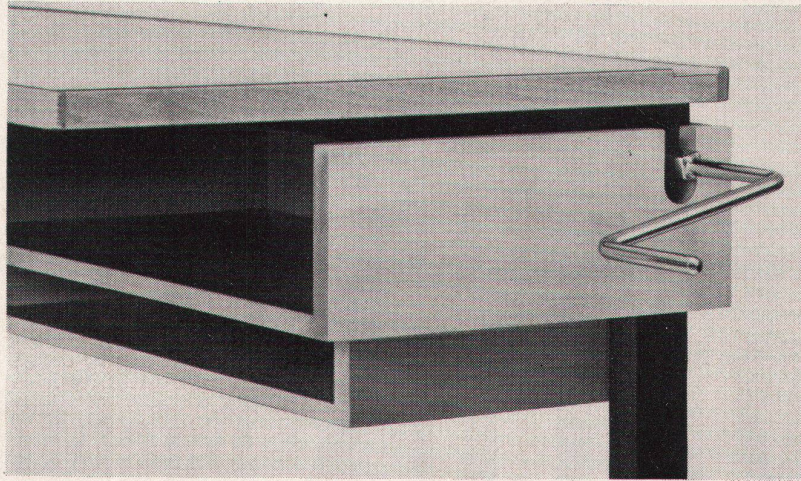
Postfach 4000 Basel 13

Tel. 061 43 88 90

Mit diesem Schultisch ist der Wunsch der Architekten nach einer formschönen Ausführung ebenso erfüllt wie die Forderung der Pädagogen nach einer funktionsgerechten Konstruktion.

ein neuer Schultisch

Der Tisch kann in der Höhe beliebig verstellt werden mit stufenlosem Embru-Getriebe oder Federmechanismus mit Klemmbolzen. Die Platte ist horizontal fest oder mit Schrägstellung lieferbar. Die Stühle sind ebenfalls beliebig verstellbar.



formschön und funktionsgerecht




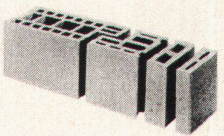
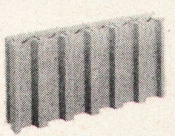


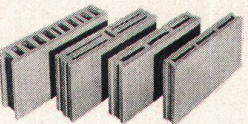

Tischplatte in verschiedenen Grössen, in Pressholz, Messer- und Schäl furnier oder Kunstharzbelag. Gestell grau einbrennlackiert oder glanzverzinkt.

Mit dem zurückgesetzten Büchertablar ist die Kniefreiheit gewährleistet, der Schüler kann korrekt sitzen und sich ungehindert bewegen.



embru

Embru-Werke 8630 Rüti ZH
Telefon 055/44 8 44

Schalungssteine 	Hohlblock-Kombisteine 	Sickerplatten 	
Decorit 	Zwischenwand-Platten 	Decken 	Baustein- und Betonwarenfabrik AG 8957 Spreitenbach Tel. 051 88 84 78

Das neue **VELUX** Dachflächenfenster **GGL**



ist noch einfacher zu bedienen und bietet noch mehr Komfort.

VELUX GGL

mit Isolierglasscheibe (Verbundglas)
mit zugfreier Dauerlüftung bei geschlossenem Flügel
mit stufenloser Flügelseinstellung
mit neuer Bedienungsvorrichtung
mit neuer Arretierungsmöglichkeit für Daueröffnung und Putzstellung

VELUX GGL

montagefertig mit Eindeckrahmen

VELUX, das ideale Fenster für Wohnräume unterm Dach. Verlangen Sie unsere ausführliche Dokumentation.

A. Kully AG, Glasdachwerke,
4632 Trimbach, Telefon 062 21 39 01

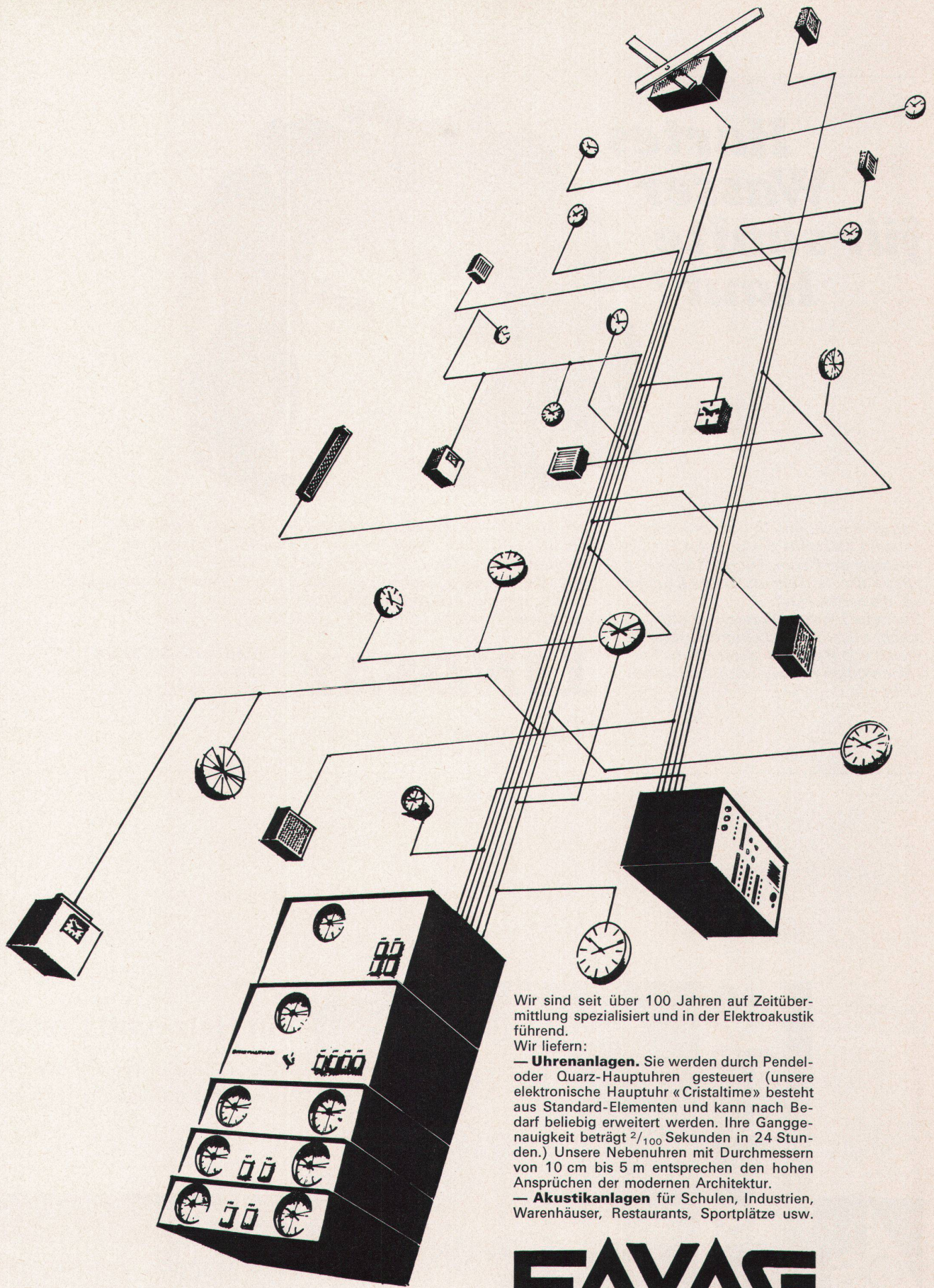
ZÜBLIN

Hochbau Tiefbau Pfählungen
Vorfabrikation Ingenieurbureau

ZÜRICH

BASEL

LAUSANNE



Wir sind seit über 100 Jahren auf Zeitübermittlung spezialisiert und in der Elektroakustik führend.

Wir liefern:

— **Uhrenanlagen.** Sie werden durch Pendel- oder Quarz-Hauptuhren gesteuert (unsere elektronische Hauptuhr «Cristaltime» besteht aus Standard-Elementen und kann nach Bedarf beliebig erweitert werden. Ihre Ganggenauigkeit beträgt $\frac{2}{100}$ Sekunden in 24 Stunden.) Unsere Nebenuhren mit Durchmessern von 10 cm bis 5 m entsprechen den hohen Ansprüchen der modernen Architektur.

— **Akustikanlagen** für Schulen, Industrien, Warenhäuser, Restaurants, Sportplätze usw.

FAVAG

Rufen Sie gleich jetzt die Nummer 038 566 01 an. Unsere technischen Berater sind Ihnen gerne behilflich.
Favag SA, 2000 Neuchâtel.

Hartes Wasser für sanfte Haut?



Das geht nicht gut. In hartem Wasser entsteht Kalkseife. Sie ist unlöslich, sie verstopft die Poren. Für die Körperpflege also denkbar ungeeignet. Schade um die sanfte Haut.

Der neue Lindsay-Wasserenthärter macht unser hartes Leitungswasser weich wie Regen, und der Regen hat seinen guten Ruf als Schönheitsmittel nicht von ungefähr.

Den Lindsay-Weichwasserautomaten gibt es ab Fr. 1640.-. Wer ihn hat, wundert sich, wie es vorher ohne ihn ging. Denn es sind ja nicht nur sanfte Damen, die sich in weichem Wasser wohlfühlen: harte Männer tun es auch.

LINDSAY

Möchten Sie mehr über den Lindsay-Wasserenthärter erfahren?

Sanitär-Kuhn AG

8952 Schlieren, Münchwiesen 3
Telefon 051 98 23 11
4000 Basel, Missionsstrasse 37
Telefon 061 43 66 70

Spälti Fils & Cie SA

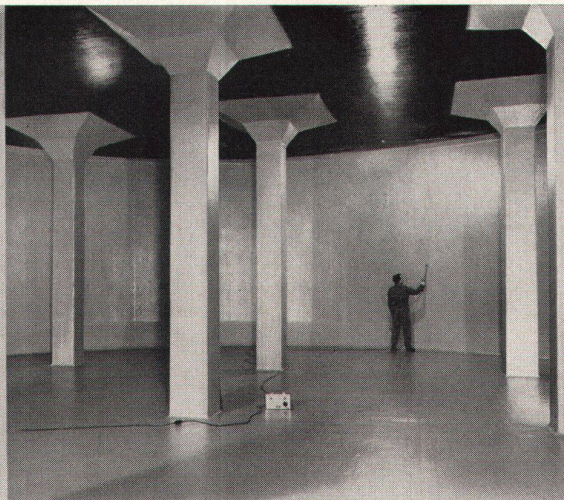
1800 Vevey, Chenevières 11
Téléphone 021 51 19 91

2

Tonwerk Döttingen
Inhalt 1 Million Liter



betontanks



für Heiz- und Dieseloel

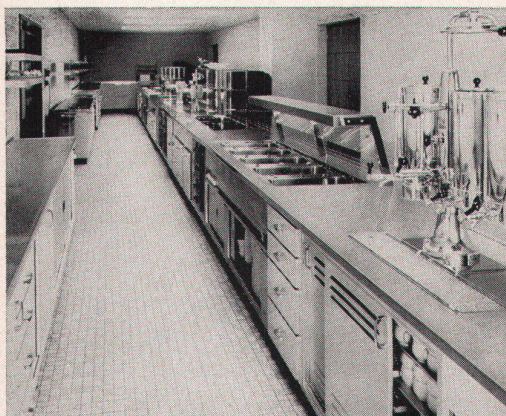
Spezialauskleidung mit elastischer Dauerbeschichtung. (Auch alte Tanks beschichtbar!)

tankbau

otto schneider zürich

8057 zürich frohburgstr.188 tel.051 26 35 05

LXXXVI



**Das Spezialunternehmen für
Planung und Fabrikation von**

Buffetanlagen	Kantinen- und
Barbuffets	Kücheneinrichtungen
Kühlschränke	Kühlraumisolierungen
Kühlvitrinen	Ladeneinrichtungen

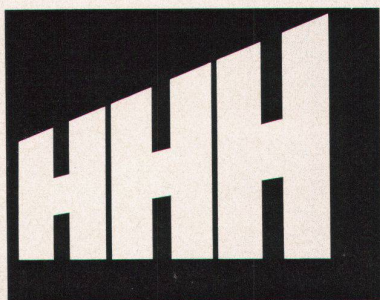
Imber

gegr. 1863

AG. KÜHLSCHRANKFABRIK

8045 Zürich, Haldenstr. 27, Tel. 051 - 33 13 17

Ausführung Studentenhaus Balgrist
nach der **ALLBETON**-Bauweise



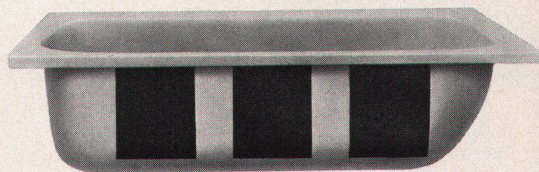
**AG HEINR. HATT-HALLER
ZÜRICH
Hoch- und Tiefbau**

**Die
«entlärmt»
Badewanne***



Gustavsberg AG
5615 Fahrwangen/AG
Telefon 057 7 29 39

* aus 2mm Schwedenstahl



Kunstgewerbeschule der Stadt Zürich

Auf das Frühjahr 1970 ist die Stelle eines Lehrers der Metallklasse neu zu besetzen

Die Aufgaben der Ausbildung sind:

A Silberschmiede und Goldschmiede nach den eidgenössischen Vorschriften auf die Prüfung zum Fähigkeitszeugnis (Lehrabschluss- oder Gesellenprüfung) vorzubereiten.

B Die Weiterbildung in den genannten und verwandten Berufen zu pflegen.

Die Klasse soll mit der Zeit neu konzipiert werden. Das Ziel dürfte eine «freie Metallklasse» mit vermehrten Weiterbildungsmöglichkeiten im Gestalterischen auf dem Sektor Metall im allgemeinen sein.

Die wöchentliche Studentenverpflichtung, die Anstellung und die Besoldung werden im Rahmen der städtischen Besoldungsverordnung geregelt.

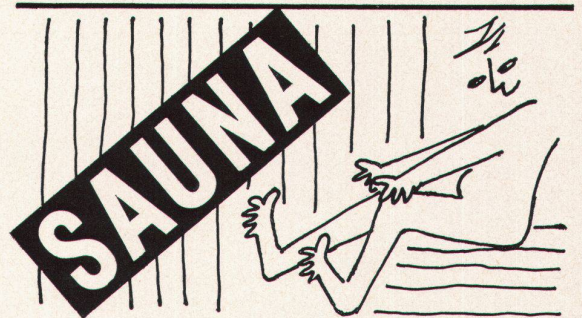
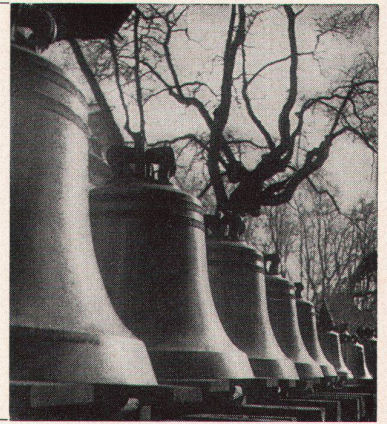
Bewerbungen sind unter Beilage eines Lebenslaufes mit Ausweisen über Ausbildung und Praxis und einer Fotografie mit der Anschrift «Lehrer Metallklasse» bis Ende Dezember 1969 zu richten an den Vorsteher der Tagesklassen, Max Fröhlich, Kunstgewerbeschule der Stadt Zürich, Ausstellungsstrasse 60, 8005 Zürich, wo auch gerne weitere Auskünfte erteilt werden (Tel. 051/42 67 00, intern 49).

Direktion der Kunstgewerbeschule Zürich

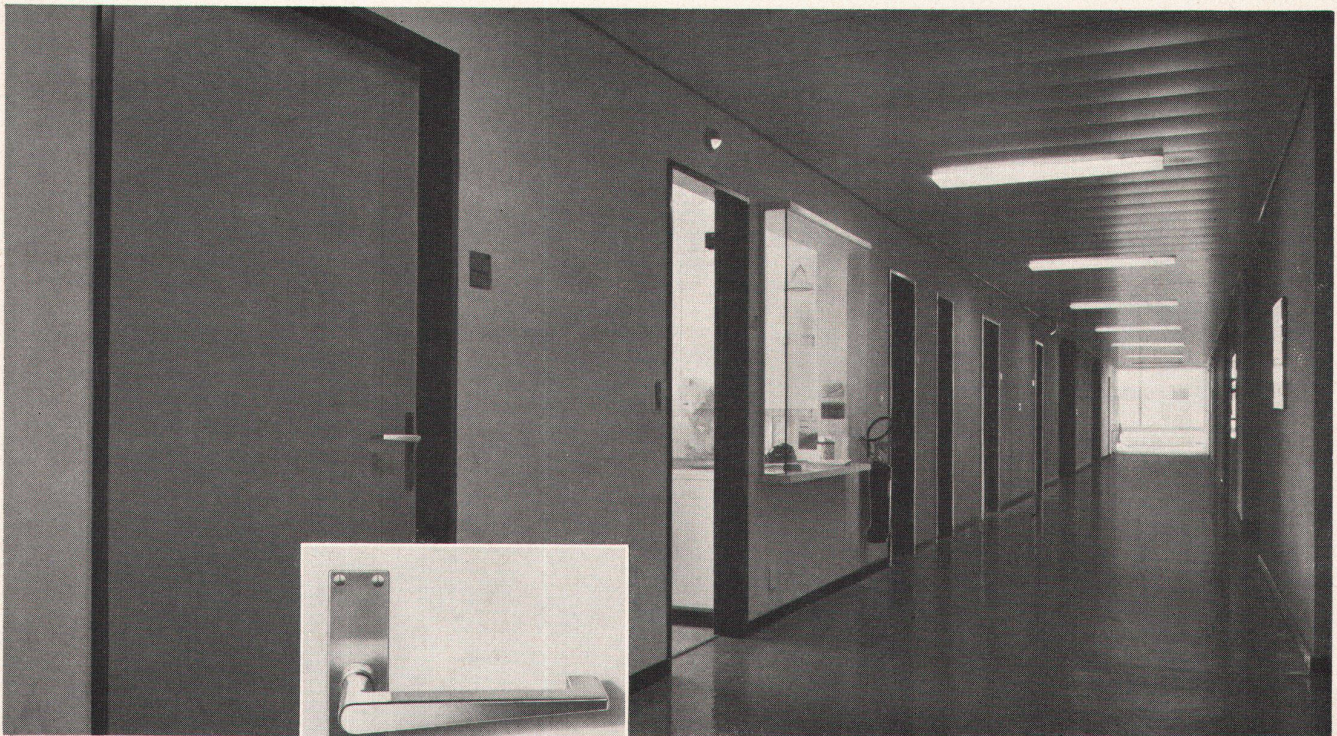
Glocken- und Kunstgießerei

H. Rüetschi AG Aarau

Die bewährte Firma für alle Glockenfragen sowie für Bild-, Statuen- und Reliefguß



Private und öffentliche Saunas, finnische Blockhäuser, Keramiköfen, Zubehöre und Saunaliteratur
SAUNA-BAU AG, BIEL Telefon (032) 214 40



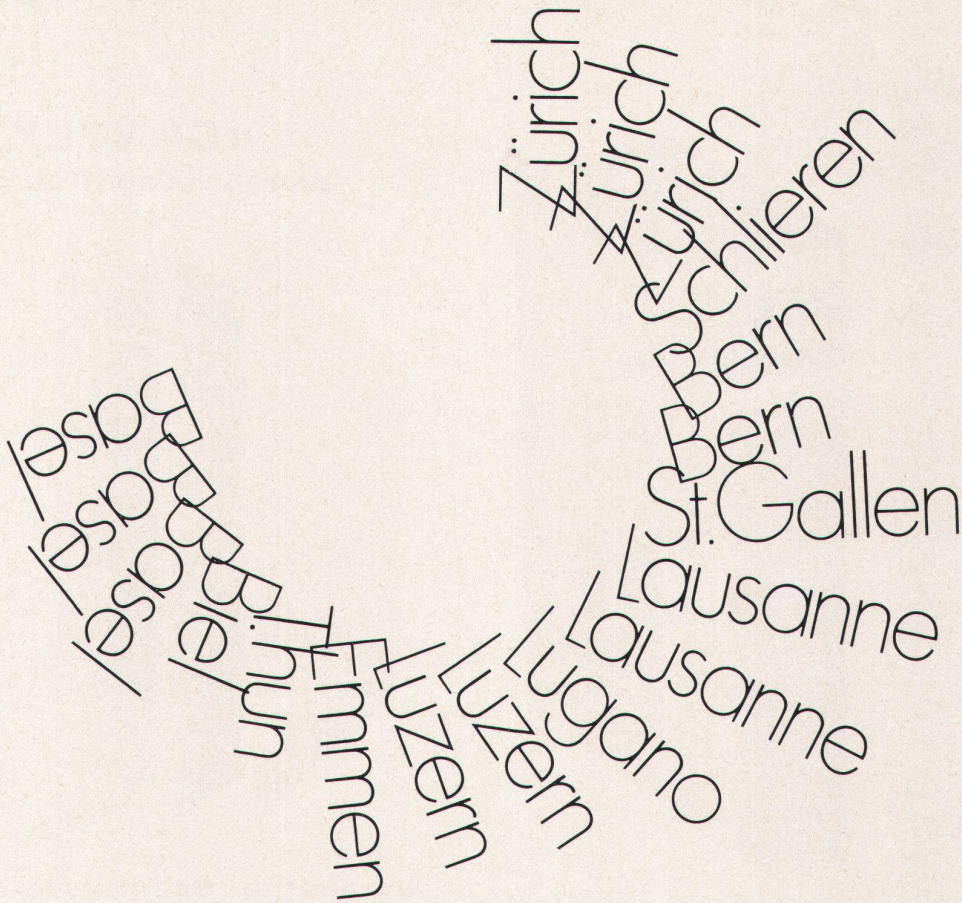
Die neuen VGB-Beschläge aus Chromnickelstahl "18/8" sind stahlhart und unverwüsthlich. Sie sind materialgerecht, modern und funktionell richtig gestaltet. Sie sind stoss-

und kratzfest. Sie hemmen die Keimbildung. Kurz: Sie sind die idealen Beschläge unserer Zeit. Verlangen Sie unsere ausführlichen Dokumentationen!

**V. Glutz-Blotzheim
Nachfolger AG**



**Segetzstrasse 13
4500 Solothurn
Telefon 065/2 38 76**



Interswiss'team?

So könnten wir es auch nennen. Um anzudeuten, dass wir in der Suisse romande genauso zuhause sind wie in der Ostschweiz. Im Tessin genauso wie im Mittelland.

Bleiben wir aber der besseren Verständlichkeit halber bei der Bezeichnung Sanitär Team. Sie finden uns auch so. In Zürich, in Bern, in Luzern, in Biel, in Basel, in St. Gallen, in Lausanne, in Thun, in Emmen,

in Lugano. (Und bald auch in Winterthur.) Sechs Sanitär-Grossisten mit insgesamt achtzehn Niederlassungen. Weil wir eben unsere Kunden in der ganzen Schweiz haben.

So versteht es sich auch, dass wir den Sanitär Team Katalog – den Anfang unserer Informationsreihe – von vornherein nicht als Lokalblatt ausgelegt haben. (Catalogue Team Sanitaire heisst er für unsere Kunden

in der Westschweiz. Catalogo Team im Tessin.)

Das ist ja die Grundlage unseres Systems: dass Sie überall, in jeder unserer Niederlassungen, das gleiche breite Angebot haben, denselben Kundendienst. Dieselben kurzen Lieferfristen.

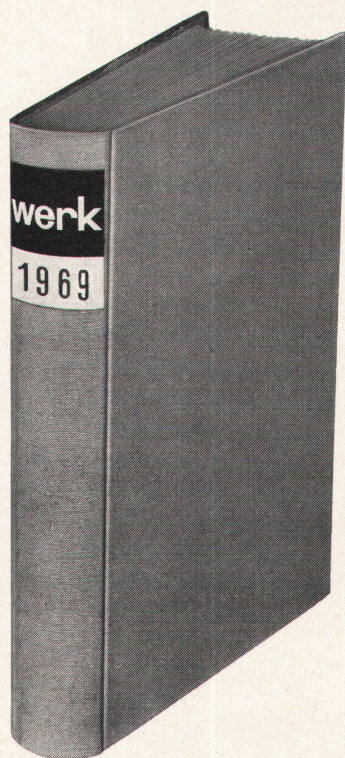
Wir sind in Ihrer Nähe, auch wenn Sie nicht an der Limmat wohnen. Das wird für Sie interessant, wenn Sie einmal eine

Lieferung noch am gleichen Tage brauchen. Oder wenn Sie unsere Ausstellungen besuchen wollen. An irgendeinem der Orte, an denen wir vertreten sind. Diese Ausstellungen sind für Sie da. Auch ein Beitrag zur Information; ein wichtiger, wie wir meinen.

Denn informierte Kunden sind unsere besten Kunden. In der ganzen Schweiz.

'team

Hans U. Bosshard AG
Sanitär-Kuhn AG
Sanitas AG
Troesch & Co. AG
Sanitär Material AG
Sabag & Baumaterial AG



Einbanddecken für *werk*

in Rohleinen Fr. 9.–
plus Porto

Einbinden der 12 Hefte inkl. Einbanddecke Fr. 32.–
plus Porto

Verlag *werk*
8401 Winterthur
Postfach 210

(Ausschneiden)

Unterzeichneter bestellt:

*1 **Einbanddecke** für *werk* 1969
in Rohleinen zu Fr. 9.– plus Porto

* **Einbinden** der 12 Hefte *werk* 1969
inkl. Einbanddecke
zu Fr. 32.– plus Porto

* a) für Architekturteil, Kunstteil und
Chronik

* b) für Architekturteil, Kunstteil,
Chronik und Inserate

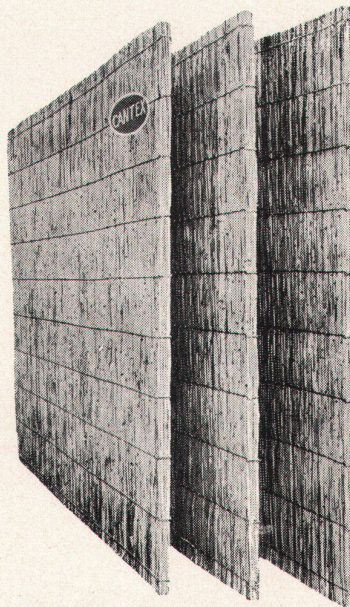
Unterschrift _____

Adresse _____

* Nichtgewünschtes bitte streichen

«CANTEX» gepreßte Schilfrohrplatten

ein hervorragendes Isoliermaterial



Wärmeleitzahl: 0,047

Großformat:
200 × 150 cm
und andere

Stärke:	2	2 ½ cm
Gewicht:	4,5	6 kg pro m ²

Stärke:	3 ½	5 cm
Gewicht:	7,5	9,5 kg pro m ²

Verwendung:

Isolierung von
Betondecken,
Flachdächern,
Verkleidung von
Mauerwerk,
freihängende Decken,
Unterlagsböden usw.

**Bezug durch
die Baumaterialien-
handlungen**

Fabrikanten:

Vereinigte Schilfwebereien Zürich

Walchestraße 11

Telephon 051 2843 63

Schwitter AG Offset/Clichés

4000 **Basel 9**
Allschwilerstrasse 90
Telefon 061 38 88 50

8052 **Zürich**
Thurgauerstrasse 121
Telefon 051 83 99 55

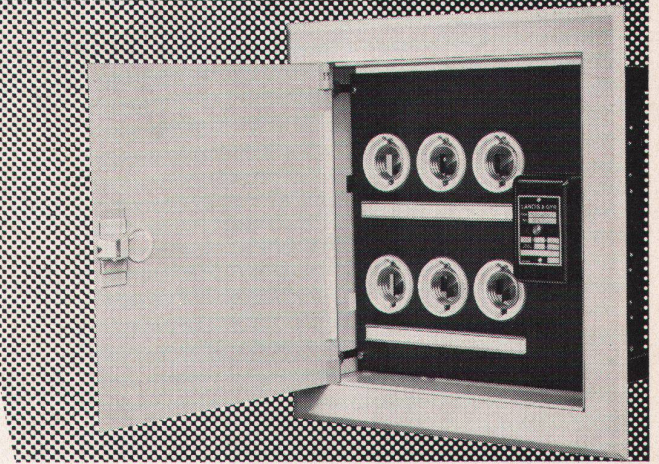
1000 **Bureau Lausanne**
44, avenue de la Gare
Telefon 021 22 86 75

ZB

Unterputz-Verteilkasten mit Türe

Die moderne, preisgünstige Unterputz-Verteilanlage für Wohnungen, Büros, Geschäftshäuser usw. wird normalerweise mit 4, 8 oder 12 Sicherungselementen oder verschiedenen Apparaten geliefert.

Verkauf durch Elektro-Material AG und andere Grossisten



isomag decken

FÜR AKUSTIK UND VENTILATION

Isomag, AG für Decken und Isolierungen Seestrasse 355, 8038 Zürich, Telefon 45 44 43

Schweizer Monatsschrift für
Architektur
Kunst
Künstlerisches Gewerbe

werk

Jahresabonnement Ausland sFr. 60.-
inkl. Porto

Verlag *werk* 8401 Winterthur
Industriestraße 8 – Postfach 210

Post- abonnements- verkehr

Das *werk* kann in folgenden Ländern im Postabonnementsverkehr abonniert, an jedem Postschalter bestellt und in der Währung des Landes bezahlt werden

Belgien, Dänemark, Deutschland (Westzone), Finnland, Frankreich, Holland, Italien, Luxemburg, Marokko, Norwegen, Österreich, Portugal, Schweden, Vatikanstaat

**Ausgewählte Themen aus Architektur
und Baugeschichte in Einzeldarstellungen**

Monica Hennig-Schefold/Inge Schaefer

werk-Buch 1

**Frühe Moderne
in Berlin**

92 Seiten, 108 Photos, 22 Planskizzen, broschiert
Fr./DM 14.-

Trotz der Zerstörungen im Krieg bietet sich die Berliner Architektur der ersten dreißig Jahre unseres Jahrhunderts noch heute erstaunlich vollzählig und vielfältig dar.

Enzo Frateili

werk-Buch 2

**Architektur und
Komfort**

72 Seiten, 109 Zeichnungen, 18 Photos und
9 Planskizzen, broschiert
Fr./DM 12.50

Der Entdeckung der motorischen Kräfte folgte der allgemeine Prozeß der Mechanisierung; er veränderte die verschiedenen Bereiche der menschlichen Tätigkeit. Im Bauwesen brachte er die technischen Installationen und schuf die Bedingungen für ihre weitere Entwicklung.

werk-Buch 3

Terrassenhäuser

herausgegeben von Lucius Burckhardt und
Urs Beutler
100 Seiten, 114 Photos, 74 Planskizzen,
27 Modelle, broschiert Fr./DM 14.-

Terrassenhäuser, Terrassensiedlungen, Stufenhäuser, Wohnstaffeln, Haldenstädte tauchen auf in Satz und Aufsatz fachlicher Publikationen. Bis zum Krieg hatte die moderne Architekturbeziehung einzelne Aspekte des Terrassenbaues da und dort in Prototypen aufgenommen. In der Nachkriegszeit lag das Thema plötzlich in der Luft. Irgendetwas mußte sich ereignet haben, das die ganze Kette von Projekten auslöste. Dieser «Durchbruch des Terrassenhauses» hat verschiedene Gründe. Oft wird das Argument der Möglichkeit konzentrierter Nutzung von bisher kaum oder schlecht bebaubaren Steilhängen in meist ausgezeichneten Wohnlage genannt. Auch bei der Sanierung bestehender Städte kommt dem Terrassenhaus entscheidende Bedeutung zu. Eine Sanierung soll nicht als komplette Ersetzung des Gebäudestandes durchgeführt werden. Vielmehr müssen sich die noch wertbeständige alte und neue Bebauung in sinnvoller Weise durchdringen.

Die Reihe wird fortgesetzt

Verlag werk, 8401 Winterthur

GöhnerNormen

Fenster Türen Küchen Elemente
Fenster Türen Küchen Elemente
Fenster Türen Küchen Elemente
Fenster Türen Küchen Elemente
Fenster Türen Küchen Elemente
Fenster Türen Küchen Elemente
Fenster Türen Küchen Elemente
Fenster Türen Küchen Elemente
Fenster  Küchen Elemente
Fenster  Küchen Elemente
Fenster Türen Küchen Elemente
Fenster Türen Küchen Elemente

Verlangen Sie bitte Masslisten und Prospekte

EgoWerkeAG

9450 Altstätten SG, Postfach, Telefon 071 75 27 33

Niederlassungen: Volketswil ZH, Bern, Basel, Lugano
Landquart, Zug, Aarau, St.Gallen, Frauenfeld
Lausanne, Sion, Neuchâtel



Flughafen-Immobilien-Gesellschaft Zürich-Kloten
7 Tanks total 5600 m³ Schweröl

Borsari

Heizöl- und Benzintanks

60 Jahre Erfahrung
Erstklassige Referenzen
Keine Korrosion
Kein Unterhalt

aus Eisenbeton
mit
Plattenauskleidung
für jeden Bedarf

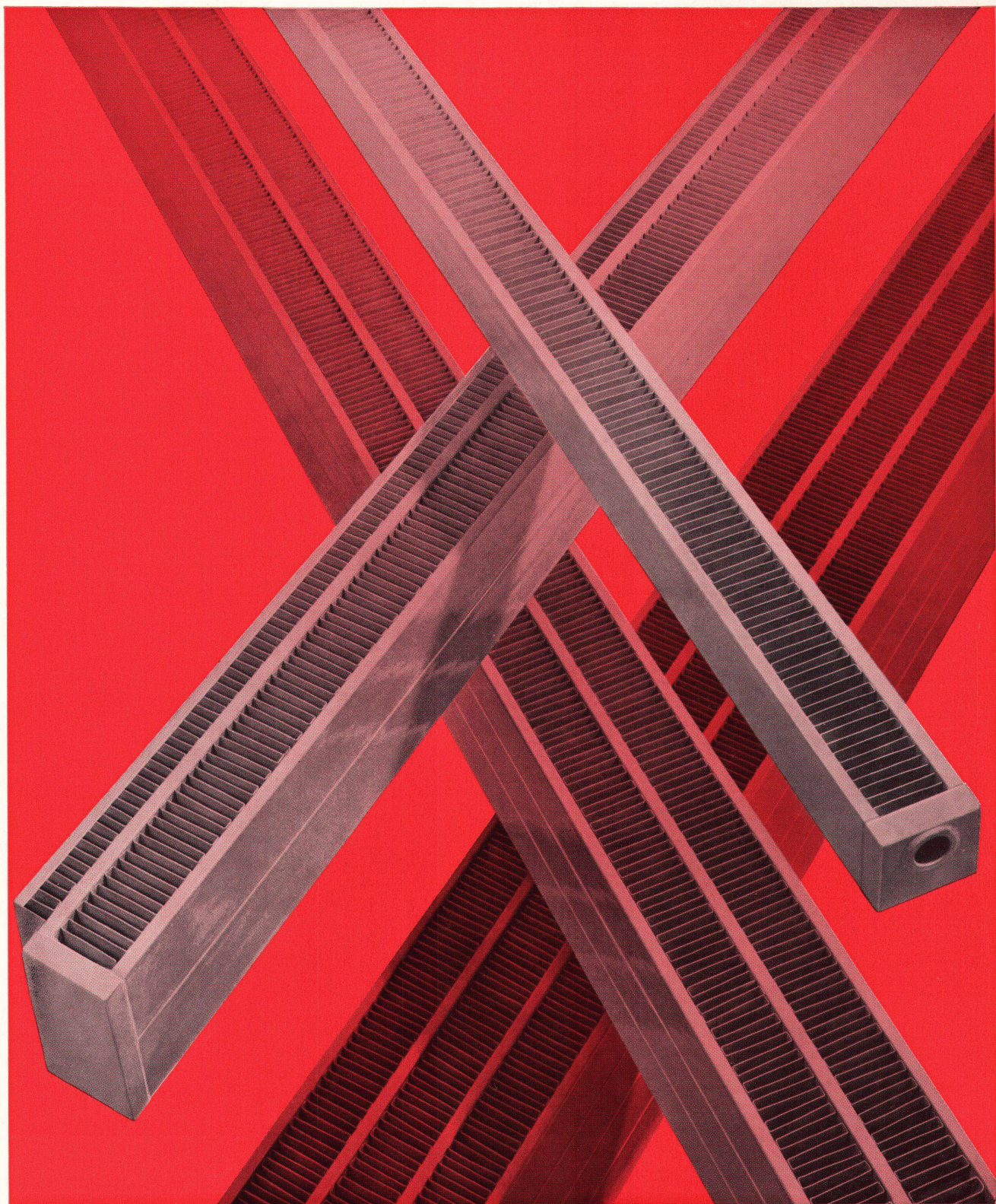
Borsari & Co, Zollikon-Zürich

Tel. (051) 658655

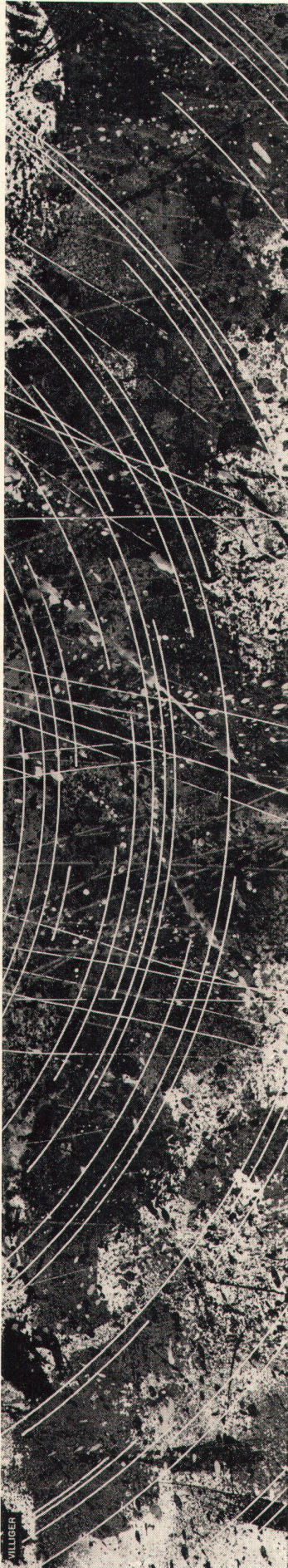
Gegründet 1873

Ein neues
architektonisches Stilelement:

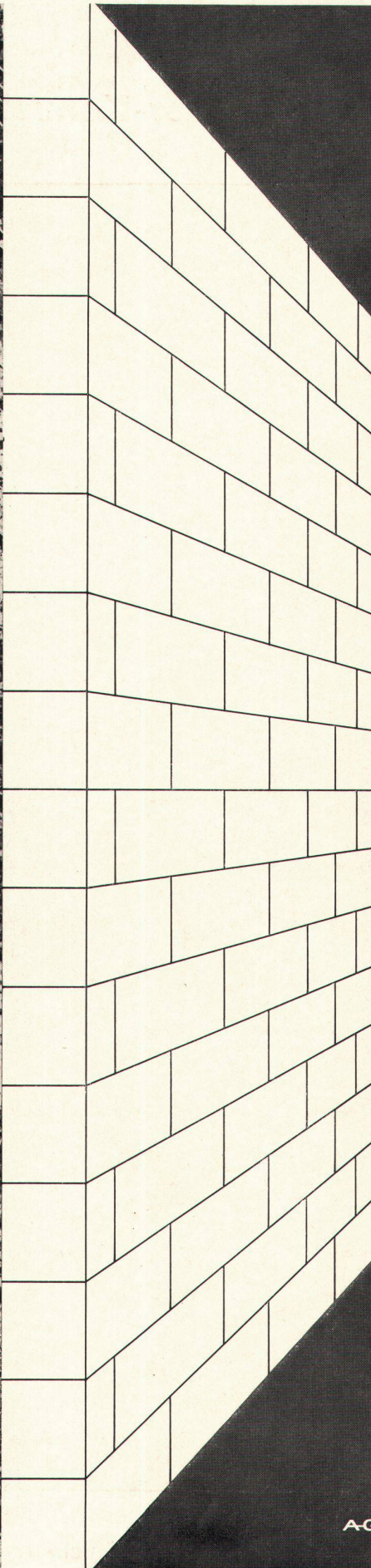
Zehnder-Konvektoren



Gebrüder ZEHNDER AG Radiatorenfabrik 5722 Gränichen Telephon 064 451891



WILLOBER



**Lärmgeschützt
unterrichten in
Kalksandsteinwänden**



Kalksandsteinfabriken in Brugg,
Olten und Pfäffikon SZ

AG HUNZIKER + CIE