

Zeitschrift: Das Werk : Architektur und Kunst = L'oeuvre : architecture et art
Band: 56 (1969)
Heft: 11: Kindergärten - Internate - Heime

Werbung

Nutzungsbedingungen

Die ETH-Bibliothek ist die Anbieterin der digitalisierten Zeitschriften auf E-Periodica. Sie besitzt keine Urheberrechte an den Zeitschriften und ist nicht verantwortlich für deren Inhalte. Die Rechte liegen in der Regel bei den Herausgebern beziehungsweise den externen Rechteinhabern. Das Veröffentlichen von Bildern in Print- und Online-Publikationen sowie auf Social Media-Kanälen oder Webseiten ist nur mit vorheriger Genehmigung der Rechteinhaber erlaubt. [Mehr erfahren](#)

Conditions d'utilisation

L'ETH Library est le fournisseur des revues numérisées. Elle ne détient aucun droit d'auteur sur les revues et n'est pas responsable de leur contenu. En règle générale, les droits sont détenus par les éditeurs ou les détenteurs de droits externes. La reproduction d'images dans des publications imprimées ou en ligne ainsi que sur des canaux de médias sociaux ou des sites web n'est autorisée qu'avec l'accord préalable des détenteurs des droits. [En savoir plus](#)

Terms of use

The ETH Library is the provider of the digitised journals. It does not own any copyrights to the journals and is not responsible for their content. The rights usually lie with the publishers or the external rights holders. Publishing images in print and online publications, as well as on social media channels or websites, is only permitted with the prior consent of the rights holders. [Find out more](#)

Download PDF: 03.04.2026

ETH-Bibliothek Zürich, E-Periodica, <https://www.e-periodica.ch>



Mit den **Bitherm BM** beginnt das Zeitalter der extrem wirtschaftlichen «Miniatur»-Heizkessel

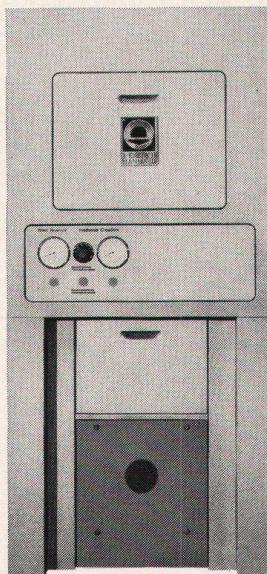
Wichtige Argumente für Ihren Bauherrn:

- Kein Russ und Staub. Der Heizraum kann deshalb als Trocknungs-, Bastelraum usw. verwendet werden.
- Praktisch geräuschloser Betrieb.
- Äusserst geringe Abmessungen.
- Vorteile der Gussgliederkessel:
Lange Lebensdauer – Vergrößerung möglich.
- Der korrosionsbeständige Chromnickelstahl-Boiler liefert Warmwasser «à discrétion».

Die 11 Modelle der BM-Serie sind dermassen kompakt, dass man geradezu von «Miniatur-Kesseln» sprechen kann.

Die Erfahrung hat gelehrt, dass Wechselbrandkessel kaum mit einem anderen Brennstoff als Öl gefeuert werden. Wir haben daraus die Konsequenz gezogen und einen neuen Kleinheizkessel, der ausschliesslich für Ölfeuerung bestimmt ist, entwickelt: den kompakten und überdurchschnittlich wirtschaftlichen Bitherm BM.

Bekanntlich spielen die Baukostensenkung und Platzeinsparung heute eine entscheidende Rolle. Diesen Anforderungen entspricht die Serie Bitherm BM: geringere Investitionen und geringerer Raumbedarf! Zudem ein weiterer entscheidender Vorteil: reine Ölfeuerung garantiert einen absolut sauberen Betrieb: der Heizraum kann für andere Zwecke gebraucht werden (Bügelzimmer, Trocknungsraum, Spielzimmer, Bastelraum usw.).



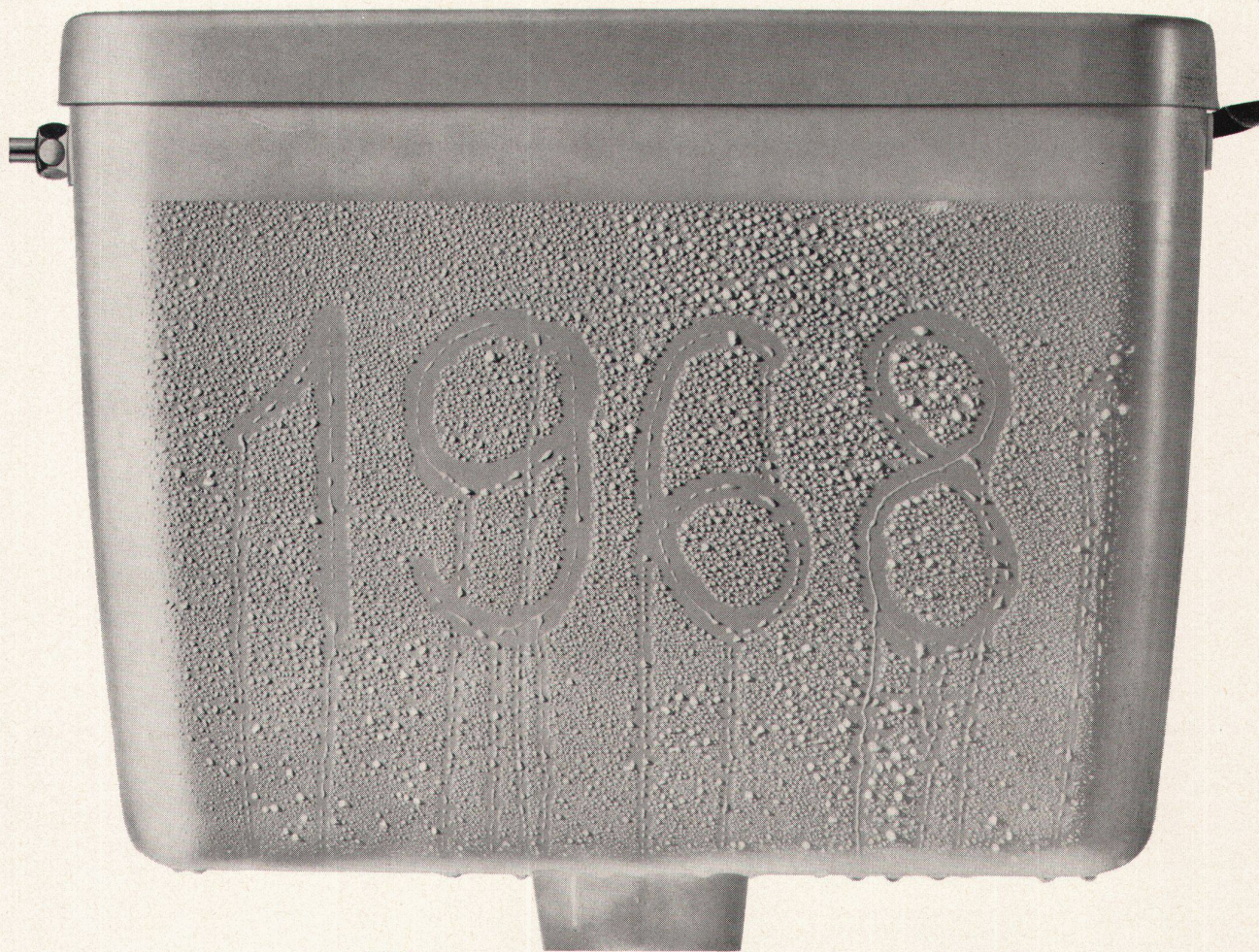
Heizkessel Bitherm	Leistung kcal/h	A mm	B mm	H mm	Warmwasser-Leistung max. l/h 60°C
BM 14	20000	671	700	1560	270
BM 15	26500	671	700	1560	270
BM 16	33000	881	700	1560	380
BM 17	39500	881	700	1560	380
BM 26	46000	923	700	1770	780
BM 27	58000	923	700	1770	780
BM 28	70000	1403	700	1770	1200
BM 29	82000	1403	700	1770	1200
BM 210	94000	1403	700	1770	1200
BM 211	106000	1403	700	1770	1200

IDEAL STANDARD
4657 Dulliken, Telefon 062 211115 AG

Diese Schwitzwasser-Isolation wirkt sich überall vorteilhaft aus, jedoch besonders in Gegenden mit kaltem Wasser oder mit hoher Luftfeuchtigkeit, bei stark frequentierten Klosettanlagen sowie in innenliegenden WC-Räumen. Zudem trägt sie dazu bei, daß der bekannt leise GEBERIT-Spülkasten noch leiser wurde, genau:

26–28 dB (A) leise, nach DIN 52218.

GEBERT + CIE
Armaturen- und Apparatefabrik
8640 Rapperswil am Zürichsee
Tel. 055 203 44
Telex 75625



Das war unser letztes Schwitzjahr.

(Jetzt hat jeder GEBERIT-Spülkasten
serienmäßig Schwitzwasser-Isolation – ohne Mehrpreis.)

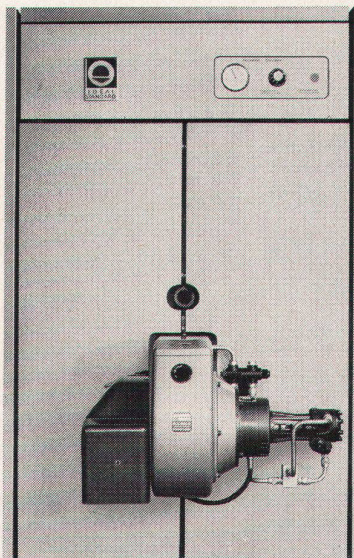
Neu von
Ideal Standard

Der Überdruckkessel GD: Mit dem geringsten Raumbedarf pro Leistungseinheit

Wichtige Merkmale des Überdruck-Heizkessels GD:

- Geringster Raumbedarf dank dem Überdruckprinzip, optimale Wärmeabgabe, erreicht durch die turbulente Rauchgasführung.
- Gliederkessel aus korrosionsbeständigem Spezial-Gusseisen gewährleistet lange Lebensdauer, geräuscharmen Betrieb, spätere Erweiterungsmöglichkeit.
- Minimaler Überdruck (max. 20 mm WS), Voraussetzung für ruhigen Betrieb.
- Kleiner Kaminquerschnitt (Kessel unabhängig vom Kaminzug), ergibt Kosteneinsparung.
- Möglichkeit der Kesselmontage auf dem Dach.
- Gleichmässige Bodenbelastung, da jedes Kesselglied mit angegossenen Füßen.
- Chromstahlboiler mit hoher Warmwasserleistung.

Mit den 18 kompakten Kesseleinheiten der GD-Serie lösen Sie jedes Heizproblem, von kleinen Miethäusern bis zu grossen Wohnblöcken, raumsparend und wirtschaftlich.



Heizkessel Bitherm	Leistung kcal/h	A* mm	B mm	H mm	Warmwasser- Leistung max. l/h 60°C
GD 3	132 000/ 356 000	1091/ 1811	950	2340	1720- 3450
GD 4	380 000/ 785 000	1480/ 2640	1860/ 2620	1800	2040- 4080

* mit Rauchabgang

**IDEAL
STANDARD**
AG

4657 Dulliken, Telefon 062 211115

Wer beim Bauen an die Zukunft denkt, wählt Ideal Standard

Industrieböden
Industrieböden
Industrieböden
Industrieböden
Industrieböden
Industrieböden
Industrieböden

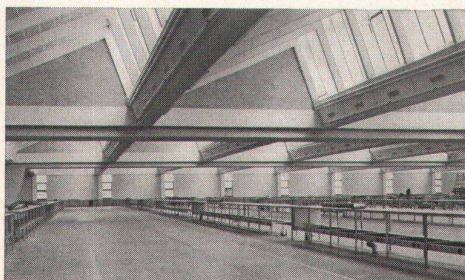
aus

Hartbeton

oder

Steinholz

168



seit 1898

Die Spezialisten der Euböolithwerke AG in Olten kennen die Probleme der verschiedenen Bodenkonstruktionen und Beläge. Seit 1898 sind Tausende von Quadratmetern durch unsere Firma erstellt worden. Da kann man guten

Gewissens von grosser Erfahrung sprechen. Es gibt kaum eine Frage, die nicht bereits einmal von unseren Technikern behandelt worden ist. Alle möglichen Wünsche mussten schon erfüllt werden. Wünsche bezüglich Eigenschaften

und Qualität, bezüglich Einbauterminen, bezüglich Ausmasse, etc. Immer war die Erfahrung ausschlaggebend für die guten Resultate. Auch Ihnen stellen wir diese umfangreiche Erfahrung gerne zur Verfügung.

Euböolithwerke AG

Tannwaldstrasse 62 4600 Olten Telephone 062-212335

