

**Zeitschrift:** Das Werk : Architektur und Kunst = L'oeuvre : architecture et art  
**Band:** 56 (1969)  
**Heft:** 11: Kindergärten - Internate - Heime

**Artikel:** Alters- und Pflegeheim in Kriens LU : Projekt und Planung Walter Rüssli  
**Autor:** [s.n.]  
**DOI:** <https://doi.org/10.5169/seals-87420>

### **Nutzungsbedingungen**

Die ETH-Bibliothek ist die Anbieterin der digitalisierten Zeitschriften auf E-Periodica. Sie besitzt keine Urheberrechte an den Zeitschriften und ist nicht verantwortlich für deren Inhalte. Die Rechte liegen in der Regel bei den Herausgebern beziehungsweise den externen Rechteinhabern. Das Veröffentlichen von Bildern in Print- und Online-Publikationen sowie auf Social Media-Kanälen oder Webseiten ist nur mit vorheriger Genehmigung der Rechteinhaber erlaubt. [Mehr erfahren](#)

### **Conditions d'utilisation**

L'ETH Library est le fournisseur des revues numérisées. Elle ne détient aucun droit d'auteur sur les revues et n'est pas responsable de leur contenu. En règle générale, les droits sont détenus par les éditeurs ou les détenteurs de droits externes. La reproduction d'images dans des publications imprimées ou en ligne ainsi que sur des canaux de médias sociaux ou des sites web n'est autorisée qu'avec l'accord préalable des détenteurs des droits. [En savoir plus](#)

### **Terms of use**

The ETH Library is the provider of the digitised journals. It does not own any copyrights to the journals and is not responsible for their content. The rights usually lie with the publishers or the external rights holders. Publishing images in print and online publications, as well as on social media channels or websites, is only permitted with the prior consent of the rights holders. [Find out more](#)

**Download PDF:** 02.04.2026

**ETH-Bibliothek Zürich, E-Periodica, <https://www.e-periodica.ch>**

## Alters- und Pflegeheim in Kriens LU

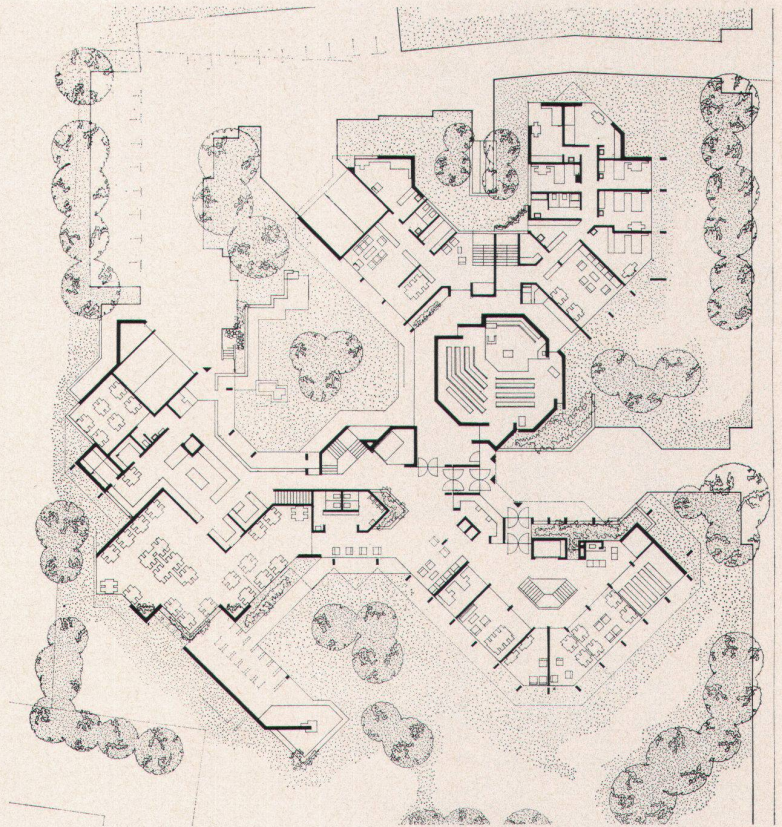
Projekt und Planung: Walter Rüssli BSA/SIA,  
Luzern  
Mitarbeiter: Arthur Leuthard  
Bauleitung: Adolf Rüegg, Kriens  
Ingenieur: Rud. Dick SIA, Luzern  
1966–1968  
Photos: 1, 7 A. Leuthard, Kriens; 2, 6 Kaufmann,  
Kriens; 5 O. Pfeifer, Luzern



1

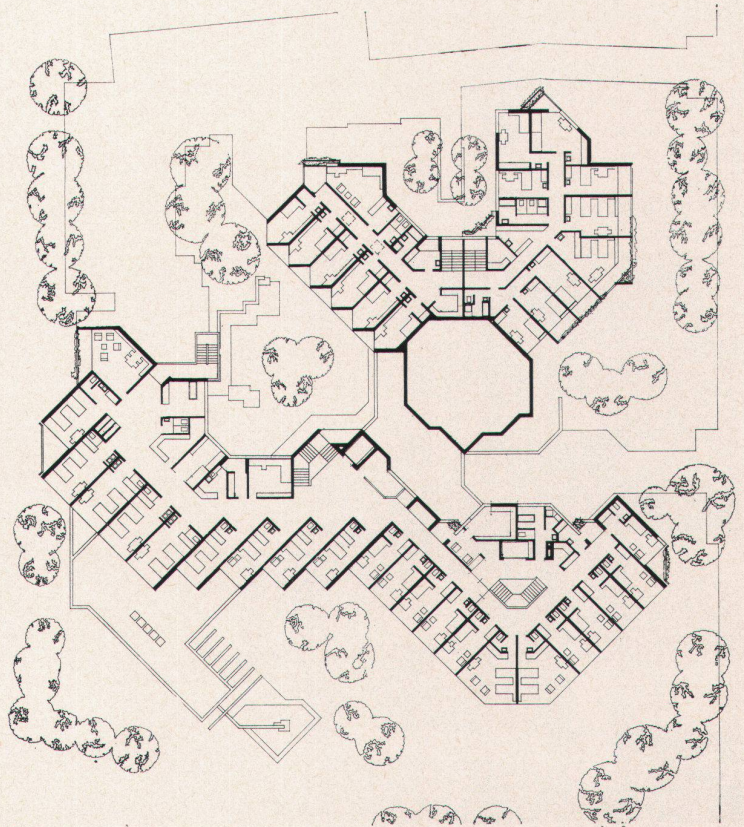


2



3

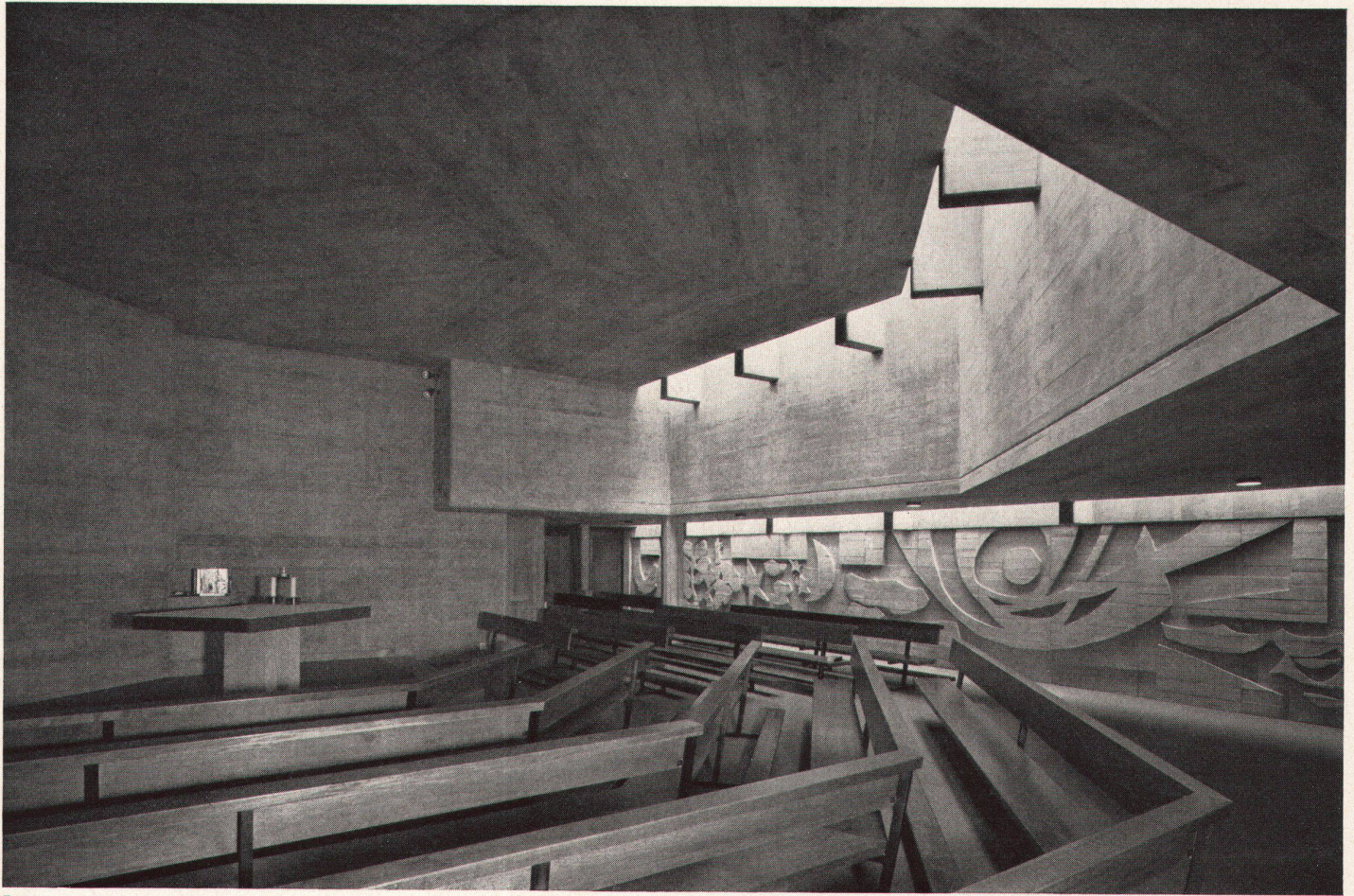
- 1 Das Altersheim in Kriens besteht aus dem sieben-geschossigen Hauptbau und dem dreigeschossigen Pflegeheim (links)
- 2 An die Rückfassade des Pflegeheims und des Altersheims schließt sich links die Klausur an
- 3 Grundriß Erdgeschoß, im Zentrum die Hauskapelle
- 4 Grundriß erstes Obergeschoß



4

- 1 *La maison d'accueil pour personnes âgées de Kriens se compose du bâtiment principal à sept étages et d'une construction à trois étages réservée pour les soins médicaux (à gauche)*
- 2 *Sur la partie arrière de la maison d'assistance médicale et du foyer d'accueil s'adosse, à gauche, le couvent*
- 3 *Plan du rez-de-chaussée; au centre, la chapelle*
- 4 *Plan du premier étage*

- 1 The home for the aged in Kriens consists of the seven-storey main building and the three-storey nursing home (left)
- 2 The convent (left) adjoins the rear façade of the nursing home and the home for the aged
- 3 Plan of ground floor; in centre, the chapel
- 4 Plan of first floor



5

5 Die Kapelle enthält Betonreliefs von Kurt Brunner, Kriens

6 Eßraum

7 Gartensitzplatz

5 La chapelle est ornée de reliefs en béton de Kurt Brunner, Kriens

6 Réfectoire

7 Place de détente au jardin

5 The chapel contains concrete reliefs by Kurt Brunner, Kriens

6 Dining-room

7 Garden seating area



6



7