

**Zeitschrift:** Das Werk : Architektur und Kunst = L'oeuvre : architecture et art  
**Band:** 56 (1969)  
**Heft:** 11: Kindergärten - Internate - Heime

**Artikel:** Altersheim in Aesch BL : Architekt Hans Peter Baur  
**Autor:** [s.n.]  
**DOI:** <https://doi.org/10.5169/seals-87419>

### **Nutzungsbedingungen**

Die ETH-Bibliothek ist die Anbieterin der digitalisierten Zeitschriften auf E-Periodica. Sie besitzt keine Urheberrechte an den Zeitschriften und ist nicht verantwortlich für deren Inhalte. Die Rechte liegen in der Regel bei den Herausgebern beziehungsweise den externen Rechteinhabern. Das Veröffentlichen von Bildern in Print- und Online-Publikationen sowie auf Social Media-Kanälen oder Webseiten ist nur mit vorheriger Genehmigung der Rechteinhaber erlaubt. [Mehr erfahren](#)

### **Conditions d'utilisation**

L'ETH Library est le fournisseur des revues numérisées. Elle ne détient aucun droit d'auteur sur les revues et n'est pas responsable de leur contenu. En règle générale, les droits sont détenus par les éditeurs ou les détenteurs de droits externes. La reproduction d'images dans des publications imprimées ou en ligne ainsi que sur des canaux de médias sociaux ou des sites web n'est autorisée qu'avec l'accord préalable des détenteurs des droits. [En savoir plus](#)

### **Terms of use**

The ETH Library is the provider of the digitised journals. It does not own any copyrights to the journals and is not responsible for their content. The rights usually lie with the publishers or the external rights holders. Publishing images in print and online publications, as well as on social media channels or websites, is only permitted with the prior consent of the rights holders. [Find out more](#)

**Download PDF:** 02.04.2026

**ETH-Bibliothek Zürich, E-Periodica, <https://www.e-periodica.ch>**

# Altersheim in Aesch BL

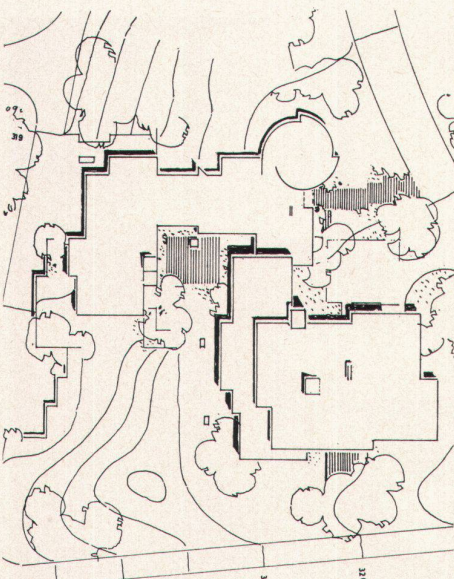
Architekt: Hans Peter Baur BSA/SIA, Basel  
Mitarbeiter: Alfredo Mariani  
Statik: César Prince, Basel  
1968  
Photos: Hans Peter Baur, Basel



1, 2  
Das Altersheim in Aesch bildet mit Kirche und Pfarreiheim (siehe *werk* 3/1969, S. 181) ein neues Dorfzentrum. Das Altersheim zieht sich als S-förmige Anlage durch einen hügeligen Garten und bildet zwei Höfe

1, 2  
*Le foyer d'accueil pour personnes âgées à Aesch constituée avec l'église et le presbytère (voir *werk* 3/1969, p. 181) un nouveau centre villageois. Aménagé en S, il s'étend à travers un jardin au relief varié et forme deux cours*

1, 2  
The home for the aged in Aesch constitutes with the church and parish home (cf. *werk* 3/1969, p. 181) a new village centre. The home is an S-shaped complex and rambles through a hilly garden, with two courtyards



- Erstes Obergeschoß  
(Trakt Heimsassen)  
Mit vollständig ausgestatteten Einzelzimmern, Einbauschränken, Einzeltoiletten und Balkon, vorfabrizierten Sanitärblöcken, Sitzplätzen in Halle mit Fernsicht
- 22 Bad
  - 23 Halle
  - 24 Einzelzimmer mit Toilette und Balkon
  - 25 Lingerie
  - 26 Etagenküche
  - 27 Ausguß
  - 28 Putzraum

- Premier étage  
(unité réservée aux pensionnaires)  
Avec chambres à un lit totalement aménagées, armoires encastrées, toilettes individuelles et balcon, blocs sanitaires préfabriqués, places assises dans le hall avec vue panoramique
- 22 Bain
  - 23 Hall
  - 24 Chambre à un lit avec toilette et balcon
  - 25 Lingerie
  - 26 Cuisine d'étage
  - 27 Décharge
  - 28 Ustensiles de nettoyage

- First floor  
(Tract for residents)  
With fully furnished single rooms. Built-in closets, individual toilets and balcony, prefab sanitary blocks, seating facilities in hall with view
- 22 Bath
  - 23 Hall
  - 24 Single room with toilet and balcony
  - 25 Linen
  - 26 Floor kitchen
  - 27 Sink
  - 28 Cleaning-room

- Erdgeschoß
- 1 Eingang
  - 2 Anlieferungsküche
  - 3 Parking
  - 4 Büro
  - 5 Gartenhof
  - 6 Aufenthaltshalle
  - 7 Interkonfessionelle Kapelle
  - 8 Leseraum
  - 9 Speisesaal
  - 9a Speisesaal Personal
  - 10 Küche
  - 11 Rüstraum
  - 12 Ökonomie
  - 13 Kühlraum
  - 14 Vorräte, Schutzräume
  - 15 Radio/TV
  - 16 Bastelraum
  - 17 Geräte
  - 18 Personalküche
  - 19 Zimmer Personal
  - 20 Aufenthalt Personal
  - 21 Heimleiterin
  - 22 Bad

- Rez-de-chaussée
- 1 Entrée
  - 2 Cuisine, livraisons
  - 3 Parking
  - 4 Bureau
  - 5 Cour-jardin
  - 6 Hall de séjour
  - 7 Chapelle interkonfessionelle
  - 8 Salle de lecture
  - 9 Réfectoire
  - 9a Office
  - 10 Cuisine
  - 11 Préparation
  - 12 Economie domestique
  - 13 Réfrigération
  - 14 Réserves, abris anti-aériens
  - 15 Radio, TV
  - 16 Bricolage
  - 17 Outils
  - 18 Cuisine du personnel
  - 19 Chambres du personnel
  - 20 Séjour du personnel
  - 21 Direction
  - 22 Bain

- Ground floor
- 1 Entrance
  - 2 Supply kitchen
  - 3 Parking
  - 4 Office
  - 5 Garden courtyard
  - 6 Lounge
  - 7 Interdenominational chapel
  - 8 Reading-room
  - 9 Dining-hall
  - 9a Office
  - 10 Kitchen
  - 11 Scullery
  - 12 Utility room
  - 13 Cold storage
  - 14 Supplies/Shelters
  - 15 Radio/TV
  - 16 Hobby room
  - 17 Tools
  - 18 Staff kitchen
  - 19 Staff room
  - 20 Staff lounge
  - 21 Director
  - 22 Bath

3  
Grundrisse erstes Obergeschoß 1:500  
(Trakt Heiminsassen)

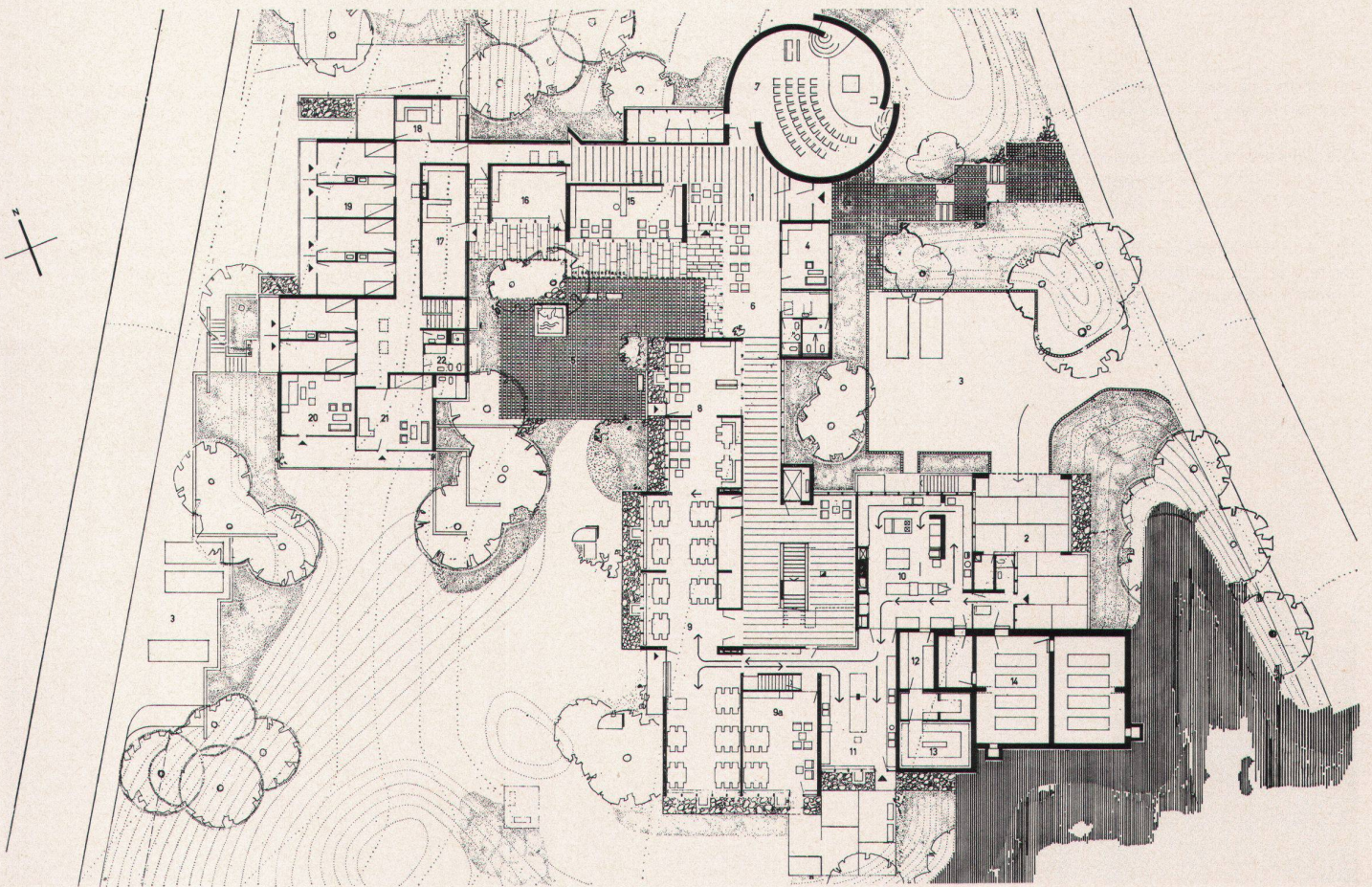
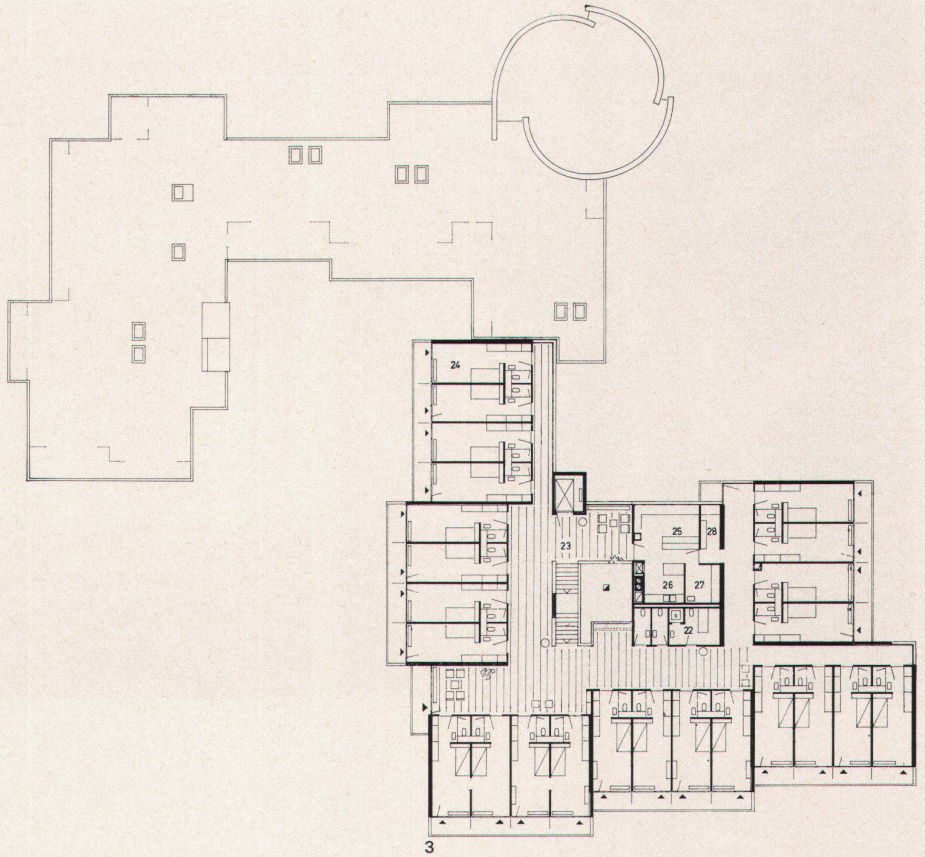
4  
Grundriß Erdgeschoß; darunter befinden sich  
noch ein Tiefparterre mit Hauswirtschaftsräumen  
sowie ein Untergeschoß

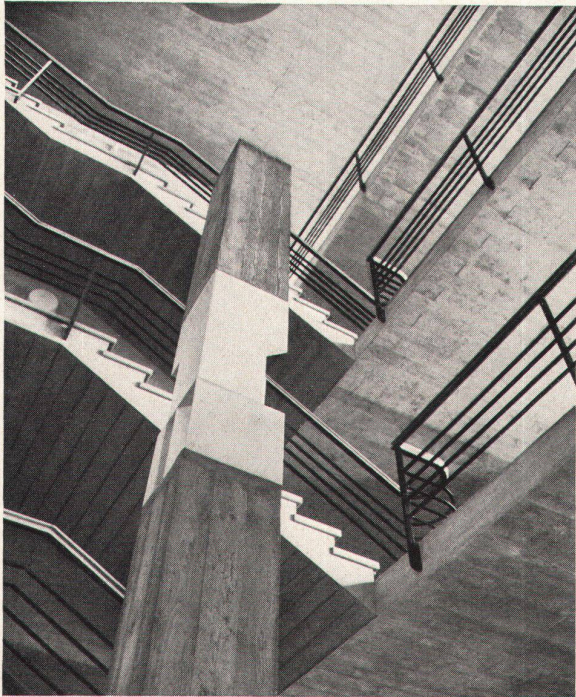
3  
*Plans premier étage 1:500 (aile réservée aux  
pensionnaires)*

4  
*Plan rez-de-chaussée; en dessous se trouve le  
sous-sol abritant les locaux servant à l'économie  
domestique, ainsi qu'un étage inférieur*

3  
Plans first floors 1:500 (Tract for residents)

4  
Plan of ground floor; underneath, a sunken level  
with utility rooms as well as a basement





5



6

5  
 Im Kernstück des viergeschossigen Hauptbaues liegt die große Treppen- und Aufenthaltshalle

6  
 Die Speisesäle können mit den Aufenthaltsräumen zu einer Raumgruppe zusammengefaßt werden. Sie gruppieren sich um einen Gartenhof

7, 8  
 Der Andachtsraum besteht aus drei gekrümmten Betonwänden, im Innern ein drehbares Bild von Heinrich Eichmann

5  
*Le noyau de l'immeuble à quatre étages est constitué par le grand hall de séjour avec les escaliers*

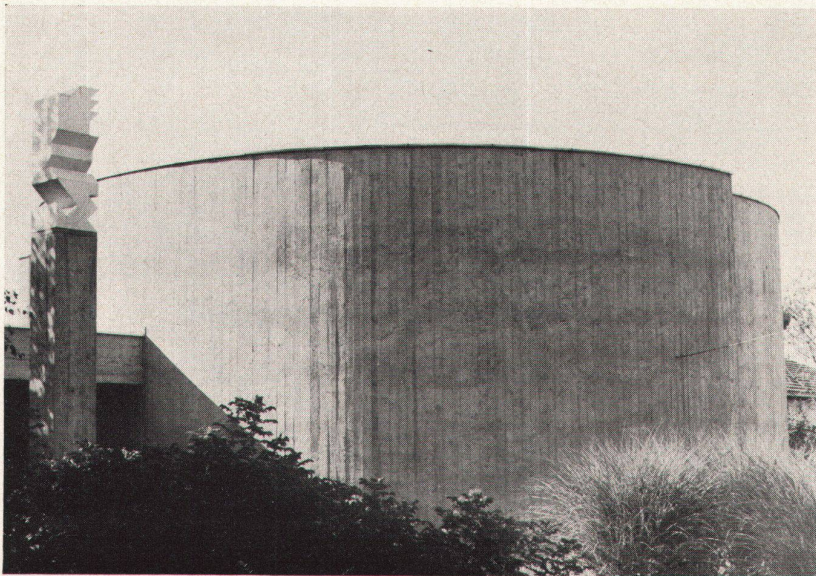
6  
*Les réfectoires peuvent être réunis avec les salles de séjour en une seule unité. Ils se groupent autour d'une cour-jardin*

7, 8  
*Le lieu de recueillement est composé de trois murs en béton incurvés. L'intérieur est décoré par une image tournante de Heinrich Eichmann*

5  
 The large lounge with stairway is situated in the central core of the four-storey main building

6  
 The dining-rooms can be combined with the lounges into a group. They are disposed around a courtyard

7, 8  
 The chapel consists of three curved concrete walls: inside there is a turning picture by Heinrich Eichmann



7



8



9

9  
Links Eingangshof, rechts Gartenhof  
10  
Ansicht von der Gartenseite

9

9  
*Cour d'entrée, à gauche; cour-jardin, à droite*  
10  
*Vue côté jardin*

9

9  
Left, entrance court; right, garden courtyard  
10  
Elevation view from the garden



10