

Zeitschrift: Das Werk : Architektur und Kunst = L'oeuvre : architecture et art
Band: 56 (1969)
Heft: 9: Autobahnen - Bauten der Infrastruktur

Artikel: Station d'épuration des eaux usées de Genève à Aïre : architecte Georges Brera
Autor: [s.n.]
DOI: <https://doi.org/10.5169/seals-87392>

Nutzungsbedingungen

Die ETH-Bibliothek ist die Anbieterin der digitalisierten Zeitschriften auf E-Periodica. Sie besitzt keine Urheberrechte an den Zeitschriften und ist nicht verantwortlich für deren Inhalte. Die Rechte liegen in der Regel bei den Herausgebern beziehungsweise den externen Rechteinhabern. Das Veröffentlichen von Bildern in Print- und Online-Publikationen sowie auf Social Media-Kanälen oder Webseiten ist nur mit vorheriger Genehmigung der Rechteinhaber erlaubt. [Mehr erfahren](#)

Conditions d'utilisation

L'ETH Library est le fournisseur des revues numérisées. Elle ne détient aucun droit d'auteur sur les revues et n'est pas responsable de leur contenu. En règle générale, les droits sont détenus par les éditeurs ou les détenteurs de droits externes. La reproduction d'images dans des publications imprimées ou en ligne ainsi que sur des canaux de médias sociaux ou des sites web n'est autorisée qu'avec l'accord préalable des détenteurs des droits. [En savoir plus](#)

Terms of use

The ETH Library is the provider of the digitised journals. It does not own any copyrights to the journals and is not responsible for their content. The rights usually lie with the publishers or the external rights holders. Publishing images in print and online publications, as well as on social media channels or websites, is only permitted with the prior consent of the rights holders. [Find out more](#)

Download PDF: 04.04.2026

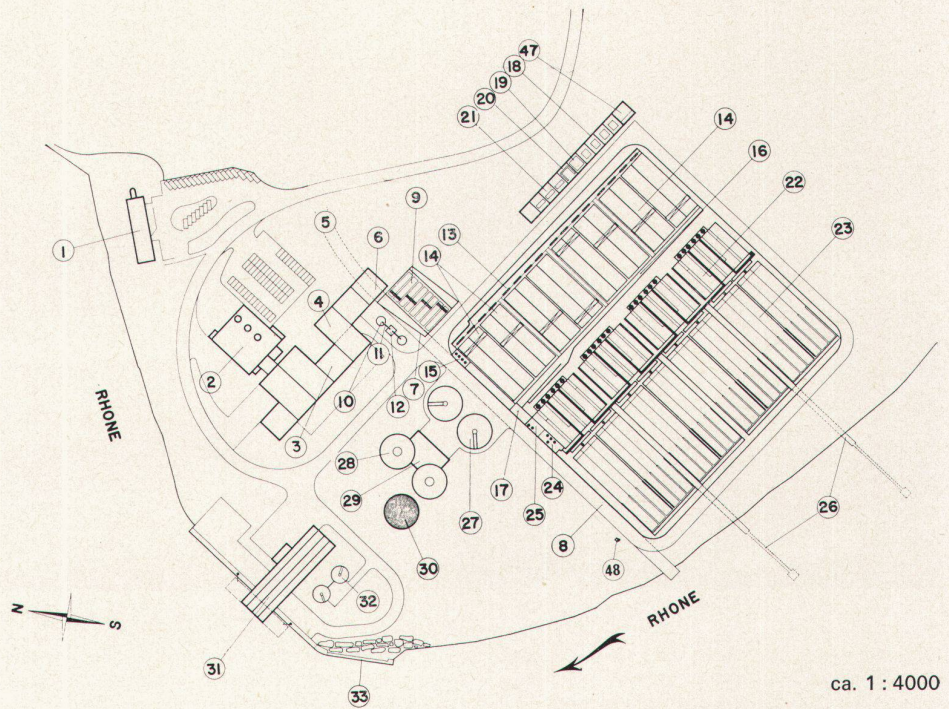
ETH-Bibliothek Zürich, E-Periodica, <https://www.e-periodica.ch>

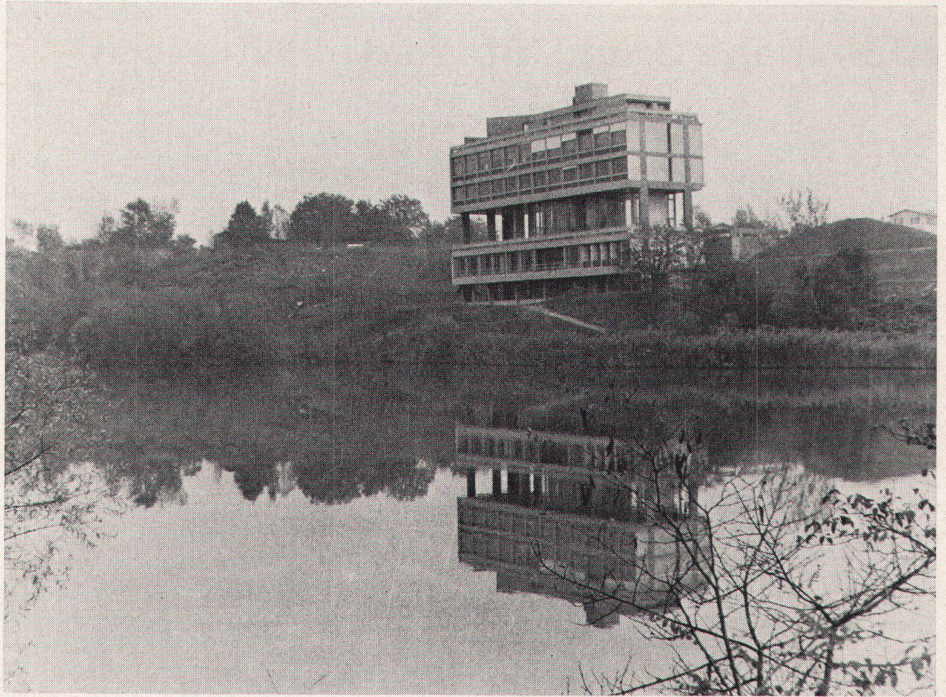
Station d'épuration des eaux usées de Genève à Aire

Architecte: Georges Brera FAS, Genève
 Collaborateur: P. Böcklin
 Ingénieur: Heinz Weisz SIA, Genève
 Collaborateurs: C. Budry, J.-J. Quaysin, D. Sippel
 1967
 Photos: 2 Maschinenfabrik Oerlikon; 4 P. Böcklin; 5 G. Klemm, Genève

- | | |
|----------------------------------|--|
| 1 Dienstgebäude | 18 Centrale des soufflantes |
| 2 Garagen für 25 Wagen | 19 Filtration de l'air |
| 3 Werkstatt | 20 Salle de commande |
| 4 Garderoben für 100 Personen | 21 Transformateurs |
| 5 Einflußkanal | 22 Bassins d'aération des boues activées |
| 6 Filter und Rückstandentfernung | 23 Décanteurs secondaires |
| 7 Notabfluß | 24 Station de pompage |
| 8 Überlaufkanal | 25 Station de pompage d'eau pure |
| 9 Entsandungsanlage | 26 Exutoires |
| 10 Sandwaschanlagen | 27 Epaisseurs |
| 11 Sandtransport | 28 Digesteurs primaires |
| 12 Sandhalde | 29 Chauffage pour digesteur |
| 13 Kanal zum Klärbecken | 30 Digesteur secondaire |
| 14 Vorklärbecken | 31 Transformation des boues |
| 15 Pumpstation | 32 Silo des boues |
| 16 Verteilungskanal | 33 Place de chargement |
| 17 Pumpe | 47 Puisard et pompe |
| 18 Belüfter | 48 Torchère |
| 19 Luftfilter | |
| 20 Kommandoraum | |
| 21 Transformatoren | |
| 22 Belüftungsbecken | |
| 23 Nachklärbecken | |
| 24 Pumpstation | |
| 25 Pumpstation Reinwasser | |
| 26 Ausfluß | |
| 27 Verdichter | |
| 28 Faultank | |
| 29 Heizung | |
| 30 Zweiter Faultank | |
| 31 Verarbeitung des Rückstandes | |
| 32 Rückstandsilo | |
| 33 Ladestelle | |
| 47 Sickergrube und Pumpe | |
| 48 Fackelgas | |

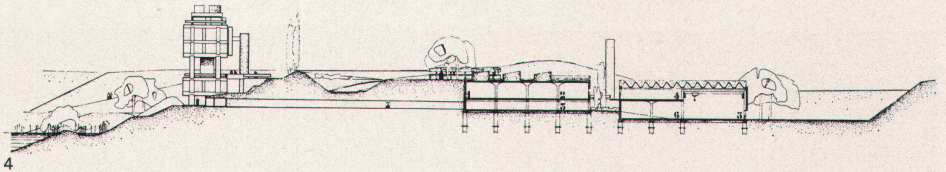
- | | |
|---------------------------------|-----------------------------------|
| 1 Bâtiment de service | 15 Pumping station |
| 2 Garages pour 25 voitures | 16 Distribution duct |
| 3 Atelier | 17 Pump |
| 4 Vestiaires pour 100 personnes | 18 Aerator |
| 5 Collecteur général | 19 Air filter |
| 6 Dégrillage automatique | 20 Control room |
| 7 Déversoir de sécurité | 21 Transformers |
| 8 Canal by-pass | 22 Aeration basin |
| 9 Dessablage | 23 Filtration basin, second stage |
| 10 Lavage du sable | 24 Pumping station |
| 11 Transporteurs des sables | 25 Pumping station, clear water |
| 12 Stockeur de sable | 26 Outflow |
| 13 Canal menant au décanteur | 27 Coagulator |
| 14 Décanteurs primaires | 28 Settling tank |
| 15 Station de pompage des boues | 29 Heating |
| 16 Canal de répartition | 30 Settling tank, second stage |
| 17 Siphon évacuateur | 31 Processing of residue |
| | 32 Residue silo |
| | 33 Loading platform |
| | 47 Filtration pit and pump |
| | 48 Flaming gas |





3

- 1 Die Kläranlage der Stadt Genf liegt in Aire in einer Schleife der Rhone südlich der Überbauung Le Lignon
- 2 Gesamtanlage; im Vordergrund Dienstgebäude
- 3 Dienstgebäude
- 4 Schnitt durch Garage und Werkstatt
- 5 Gebäude für die Bearbeitung des Rückstandes



4

- 1 *La station d'épuration des eaux usées de la Ville de Genève est implantée à Aire dans une boucle du Rhône, au sud de la colonie d'habitation Le Lignon*
- 2 *Vue générale, au premier plan le bâtiment de service*
- 3 *Bâtiment de service*
- 4 *Coupe garages et atelier*
- 5 *Bâtiment pour la transformation des boues*



- 1 The waste disposal plant of the City of Geneva is situated in Aire in a bend of the Rhone south of the Lignon project
- 2 General plant, in foreground, service building
- 3 Service building
- 4 Section of garage and workshop
- 5 Building for the processing of residue

5