

**Zeitschrift:** Das Werk : Architektur und Kunst = L'oeuvre : architecture et art  
**Band:** 56 (1969)  
**Heft:** 9: Autobahnen - Bauten der Infrastruktur

**Artikel:** Kehrlichtverbrennungsanlage in Basel : Architekten Suter & Suter  
**Autor:** [s.n.]  
**DOI:** <https://doi.org/10.5169/seals-87391>

### **Nutzungsbedingungen**

Die ETH-Bibliothek ist die Anbieterin der digitalisierten Zeitschriften auf E-Periodica. Sie besitzt keine Urheberrechte an den Zeitschriften und ist nicht verantwortlich für deren Inhalte. Die Rechte liegen in der Regel bei den Herausgebern beziehungsweise den externen Rechteinhabern. Das Veröffentlichen von Bildern in Print- und Online-Publikationen sowie auf Social Media-Kanälen oder Webseiten ist nur mit vorheriger Genehmigung der Rechteinhaber erlaubt. [Mehr erfahren](#)

### **Conditions d'utilisation**

L'ETH Library est le fournisseur des revues numérisées. Elle ne détient aucun droit d'auteur sur les revues et n'est pas responsable de leur contenu. En règle générale, les droits sont détenus par les éditeurs ou les détenteurs de droits externes. La reproduction d'images dans des publications imprimées ou en ligne ainsi que sur des canaux de médias sociaux ou des sites web n'est autorisée qu'avec l'accord préalable des détenteurs des droits. [En savoir plus](#)

### **Terms of use**

The ETH Library is the provider of the digitised journals. It does not own any copyrights to the journals and is not responsible for their content. The rights usually lie with the publishers or the external rights holders. Publishing images in print and online publications, as well as on social media channels or websites, is only permitted with the prior consent of the rights holders. [Find out more](#)

**Download PDF:** 04.04.2026

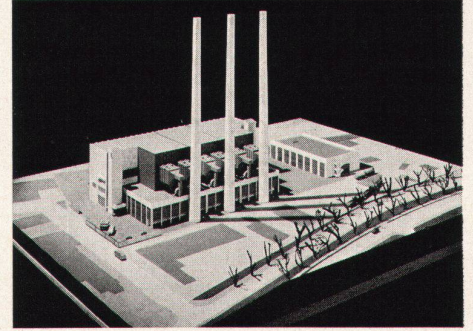
**ETH-Bibliothek Zürich, E-Periodica, <https://www.e-periodica.ch>**

# Kehrichtverbrennungsanlage in Basel

Architekten: Suter & Suter BSA/SIA, Basel

Ingenieure: Von Roll AG, Zürich; Gebrüder Gruner, Basel  
1968

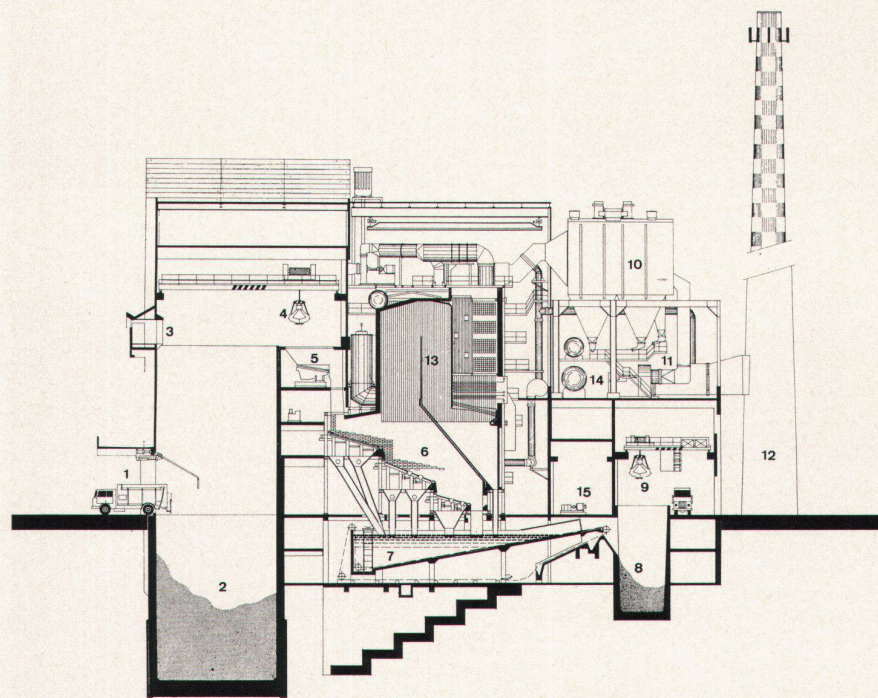
Photos: 1 Atelier Eidenbenz, Basel; 4 Christian Baur, Basel; 5, 6 Peter Hemann, Basel



1 Die Kehrichtverbrennungsanlage des Kantons Basel-Stadt wird in mehreren Etappen erstellt. Die Modellaufnahme zeigt den Endausbau, die Publikation die realisierte erste Etappe

1 La station d'incinération des ordures du canton Bâle-Ville est réalisée en plusieurs étapes. La maquette montre l'installation achevée; la publication présente la première étape déjà réalisée

1 The garbage incineration plant of the Canton of Basel-Stadt is being constructed in several stages. The model view shows the final stage; publication covers the completed first stage

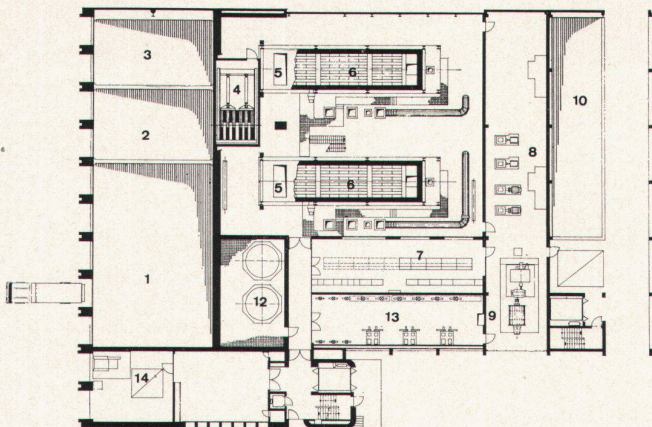


2 Längsschnitt  
Coupe longitudinale  
Longitudinal section

- |                             |                              |
|-----------------------------|------------------------------|
| 1 Entladeplatz              | 8 Silo à scories             |
| 2 Müllbunker                | 9 Salle des scories          |
| 3 Kranführerkabine          | 10 Cyclones                  |
| 4 Müllkran                  | 11 Ventilateurs d'aspiration |
| 5 Einfülltrichter           | 12 Cheminée                  |
| 6 Verbrennungsraum          | 13 Générateur de vapeur      |
| 7 Schlackenkanal            | 14 Citerne d'eau             |
| 8 Schlackenbunker           | 15 Salle des machines        |
| 9 Schlackenraum             |                              |
| 10 Rauchgas-Staubabscheider | 1 Unloading site             |
| 11 Saugzugventilator        | 2 Refuse bunker              |
| 12 Hochkamin                | 3 Crane operator's booth     |
| 13 Dampferzeuger            | 4 Refuse loading crane       |
| 14 Speisewasserbehälter     | 5 Loading funnel             |
| 15 Maschinenraum            | 6 Incineration chamber       |

2

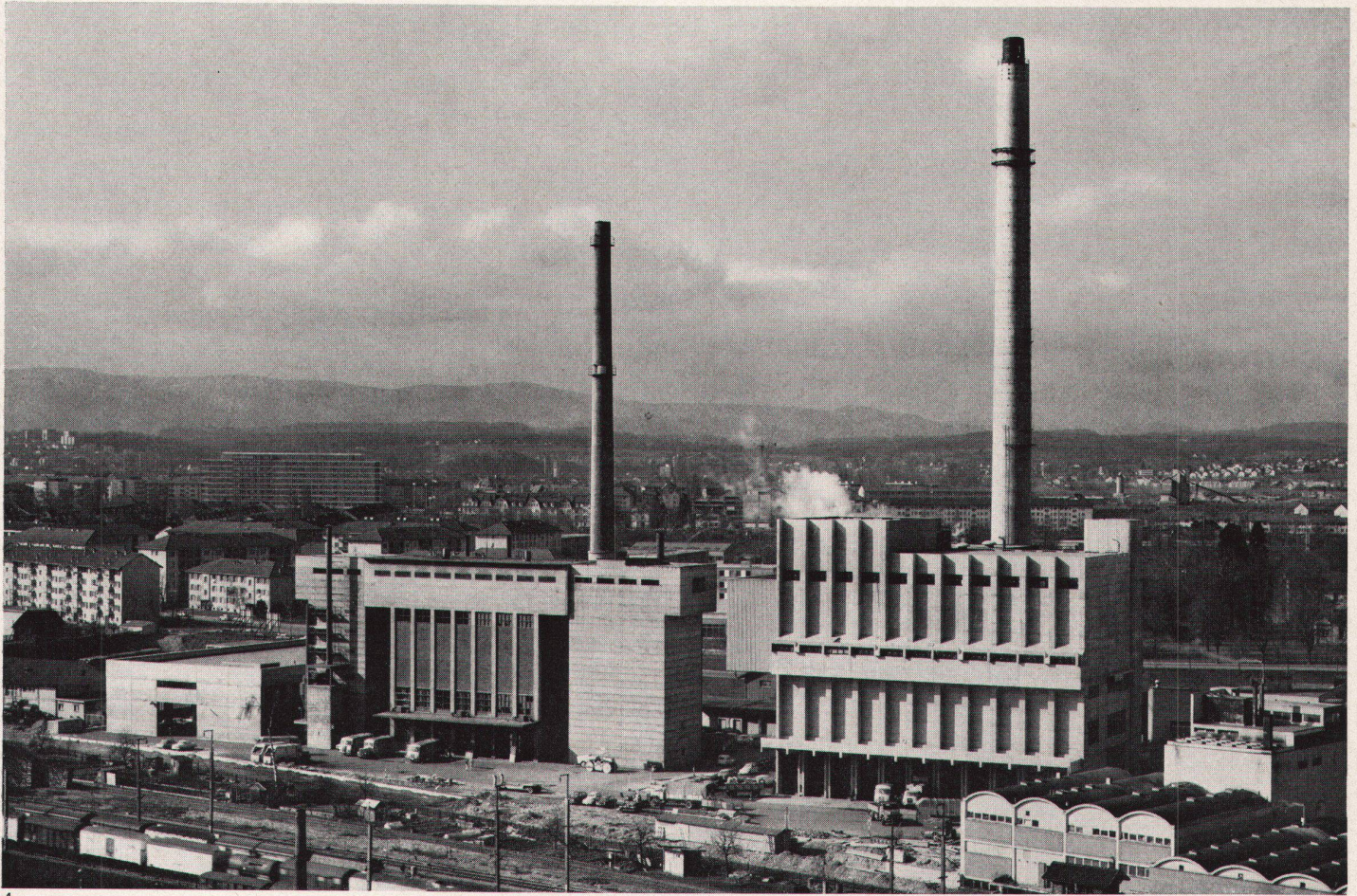
3 Grundriß  
Plan  
Plan



- |                                  |   |
|----------------------------------|---|
| 1 Müllbunker                     | 9 Turbine à vapeur                          |
| 2 Sperrgutbunker                 | 10 Silo à scories                           |
| 3 Industriemüllbunker            | 11 Cheminée                                 |
| 4 Sperrmüllschere                | 12 Accumulateur thermique                   |
| 5 Aufgabeschacht                 | 13 Salle de réglage de la station thermique |
| 6 Verbrennungsöfen               | 14 Evacuation des huiles usées              |
| 7 Kommandoraum                   |   |
| 8 Speisewasserpumpen             | 1 Refuse bunker                             |
| 9 Dampfturbine                   | 2 Junk bunker                               |
| 10 Schlackenbunker               | 3 Industrial waste bunker                   |
| 11 Kamin                         | 4 Junk cutter                               |
| 12 Wärmespeicher                 | 5 Release shaft                             |
| 13 Regulierraum für Wärmestation | 6 Incineration furnaces                     |
| 14 Altölausgabestelle            | 7 Control room                              |
|                                  | 8 Water pumps                               |
| 1 Silo à ordures                 | 9 Steam turbine                             |
| 2 Silo à déchets encombrants     | 10 Cinder bunker                            |
| 3 Silo à déchets industriels     | 11 Smokestack                               |
| 4 Dilacérateur                   | 12 Heat accumulator                         |
| 5 Pourvoyeur                     | 13 Regulating room for heating plant        |
| 6 Fours d'incinération           | 14 Waste oil release point                  |
| 7 Salle de commande              |   |
| 8 Station de pompage             |   |

1 : 750

3



4

4 Gesamtansicht von Süden mit (links) Garagen- und Dienstgebäude, alter Kehrichtverbrennungsanlage und (rechts) Neubau erste Etappe

5 Ostansicht: neben dem Bunkertrakt mit Vorbau für die Kranüberfahrt liegt die Nottreppe vor dem Ofentrakt

6 Westansicht mit (von links nach rechts) Bunker, Treppenturm, Ofen, Schlackenabfuhr, Hochkamin

4

*Vue d'ensemble côté sud avec (à gauche) garages, bâtiment de service, ancienne station et (à droite) nouvelle construction, 1<sup>re</sup> étape*

5

*Vue côté est: le bâtiment abritant les silos, avec sa partie en saillie pour les déplacements de la grue*

6

*Vue côté ouest avec (de gauche à droite) les silos, la tour d'escalier, la station d'incinération, l'évacuation des scories, la cheminée*

4

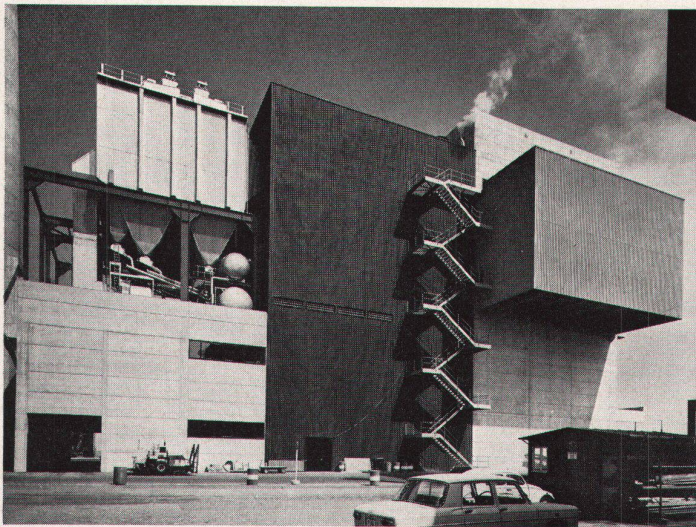
General view from south with (left) garage and service building, old garbage incineration plant and (right) new plant, first stage

5

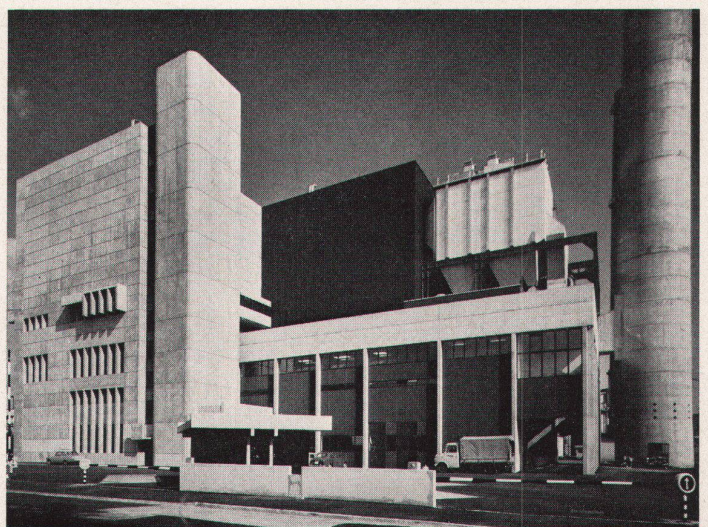
East elevation view: the bunker tract with projecting structure for passage of cranes

6

West elevation view with (from left to right) bunkers, stairwell, furnace, cinder removal, high stack



5



6