

Zeitschrift: Das Werk : Architektur und Kunst = L'oeuvre : architecture et art
Band: 56 (1969)
Heft: 9: Autobahnen - Bauten der Infrastruktur

Artikel: Station d'épuration des eaux usées de la ville de Lausanne : architecte Jean-Pierre Desarzens
Autor: [s.n.]
DOI: <https://doi.org/10.5169/seals-87390>

Nutzungsbedingungen

Die ETH-Bibliothek ist die Anbieterin der digitalisierten Zeitschriften auf E-Periodica. Sie besitzt keine Urheberrechte an den Zeitschriften und ist nicht verantwortlich für deren Inhalte. Die Rechte liegen in der Regel bei den Herausgebern beziehungsweise den externen Rechteinhabern. Das Veröffentlichen von Bildern in Print- und Online-Publikationen sowie auf Social Media-Kanälen oder Webseiten ist nur mit vorheriger Genehmigung der Rechteinhaber erlaubt. [Mehr erfahren](#)

Conditions d'utilisation

L'ETH Library est le fournisseur des revues numérisées. Elle ne détient aucun droit d'auteur sur les revues et n'est pas responsable de leur contenu. En règle générale, les droits sont détenus par les éditeurs ou les détenteurs de droits externes. La reproduction d'images dans des publications imprimées ou en ligne ainsi que sur des canaux de médias sociaux ou des sites web n'est autorisée qu'avec l'accord préalable des détenteurs des droits. [En savoir plus](#)

Terms of use

The ETH Library is the provider of the digitised journals. It does not own any copyrights to the journals and is not responsible for their content. The rights usually lie with the publishers or the external rights holders. Publishing images in print and online publications, as well as on social media channels or websites, is only permitted with the prior consent of the rights holders. [Find out more](#)

Download PDF: 03.04.2026

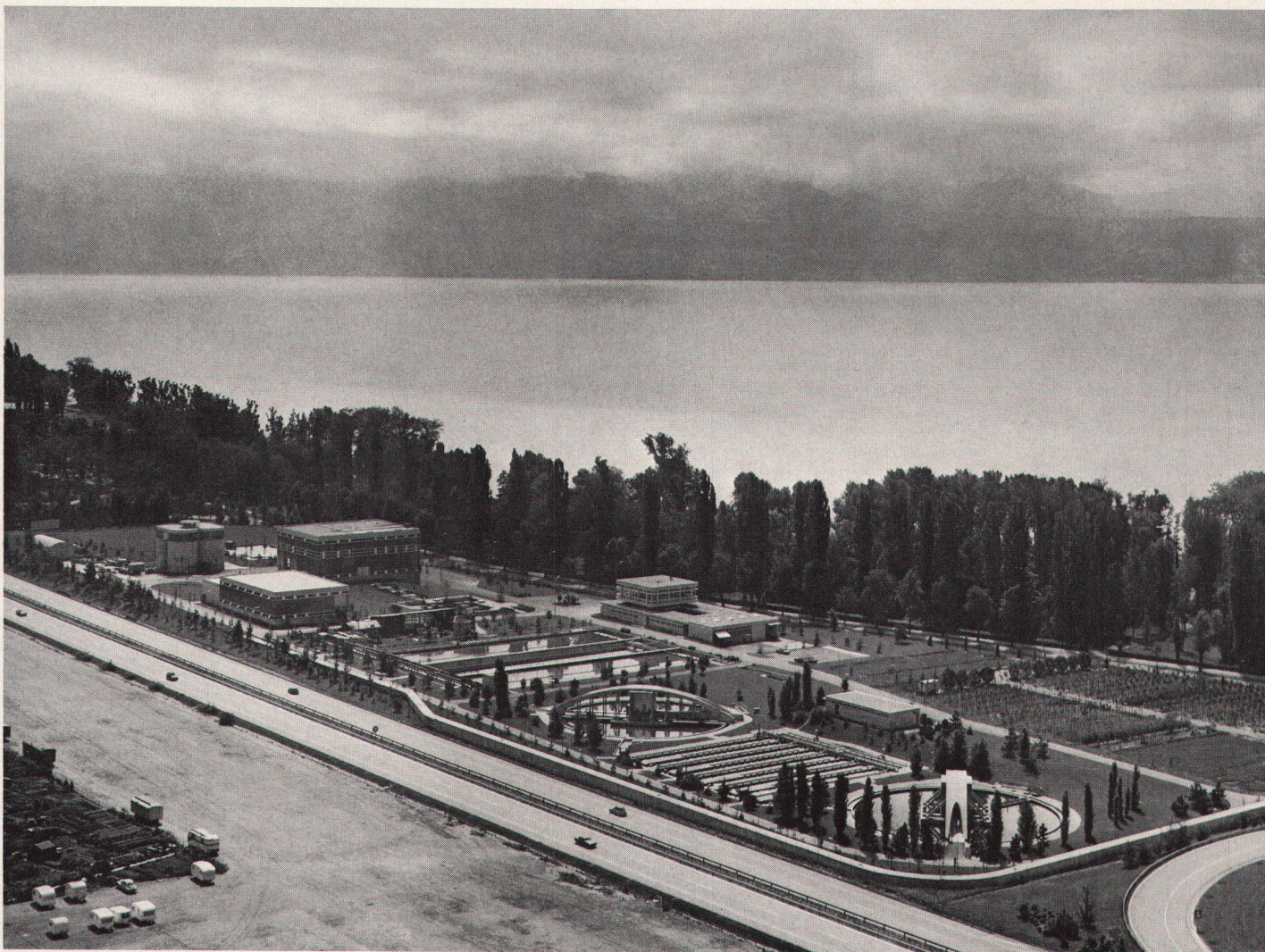
ETH-Bibliothek Zürich, E-Periodica, <https://www.e-periodica.ch>

Station d'épuration des eaux usées de la ville de Lausanne

Architecte: Jean-Pierre Desarzens SIA, Lausanne

1966-1968, première étape

Photos: 1, 6, 8 M. Vulliemin, Lausanne; 5, 7, 9 Raymonde Chapuis, Lusserly

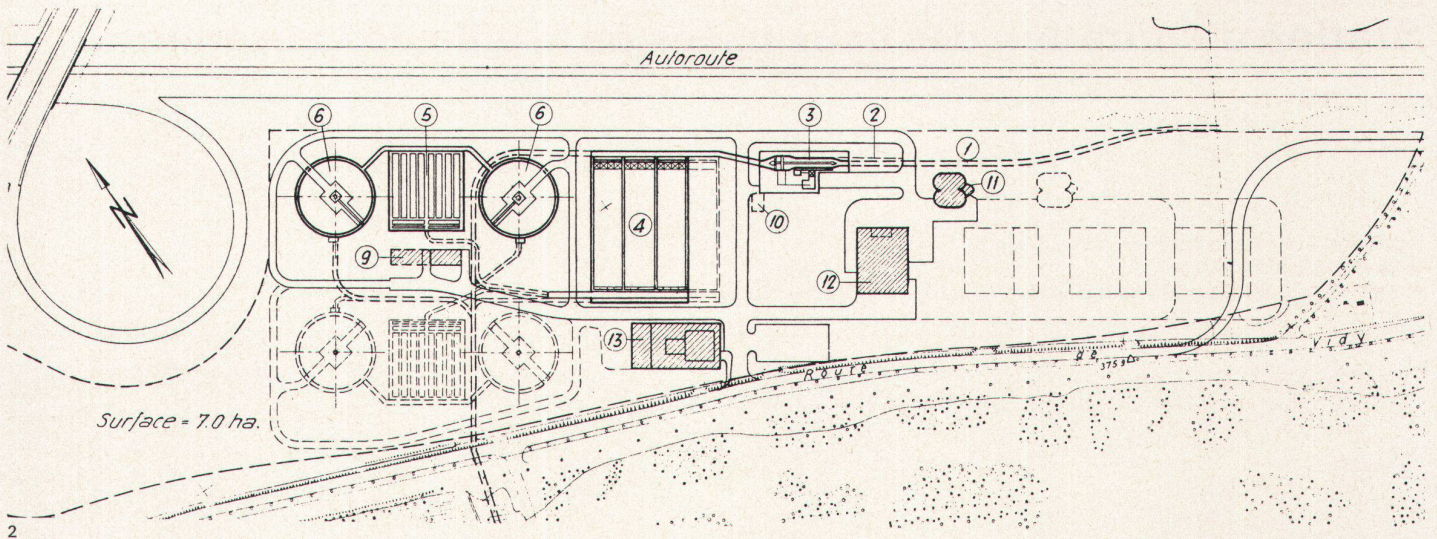


1

1
Auf einem flachen Gelände zwischen der Autobahn und dem Genfersee liegt die Kläranlage der Stadt Lausanne. Hochbauten: Entwässerungs- und Verbrennungsanlage, Verdichter, Filteranlage und Dienstgebäude

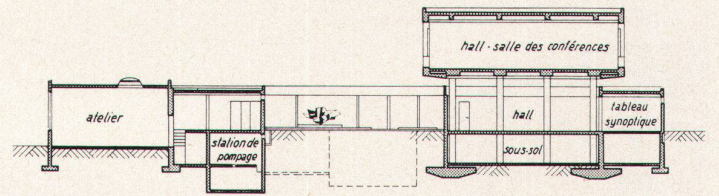
1
La station d'épuration des eaux usées de la ville de Lausanne est implantée en terrain plat, entre l'autoroute et le lac Léman. Cette vue montre la station de déshydratation et d'incinération, les épaisseurs, les décanteurs et le bâtiment de service

1
On a level site between the express highway and the Lake of Geneva is the waste-disposal plant of the City of Lausanne. The high-rise structures are: dehydration and incineration plant, coagulator, filtration plant and service building



- | | | |
|------------------------------|--|----------------------------------|
| 1 Zufluß | 1 Canal d'aménée | 1 Inflow |
| 2 Sicherheitshahn | 2 Déversoir de protection | 2 Safety valve |
| 3 Entsandung | 3 Dessablage/ dégrillage | 3 Sand removal |
| 4 Vorklärbecken | 4 Décanteurs primaires | 4 Filtration basin, first stage |
| 5 Belüftungsbecken | 5 Bassin d'aération des boues activées | 5 Aeration basin |
| 6 Nachklärbecken | 6 Décanteurs secondaires | 6 Filtration basin, second stage |
| 9 Belüfter | 9 Centrale des soufflantes | 9 Aerator |
| 10 Pumpanlage | 10 Station de pompage | 10 Pumping plant |
| 11 Verdichter | 11 Epaisseurs | 11 Coagulator |
| 12 Entwässerung, Verbrennung | 12 Station de déshydratation et d'incinération | 12 Dehydration, incineration |
| 13 Dienstgebäude | 13 Bâtiment administratif | 13 Service building |

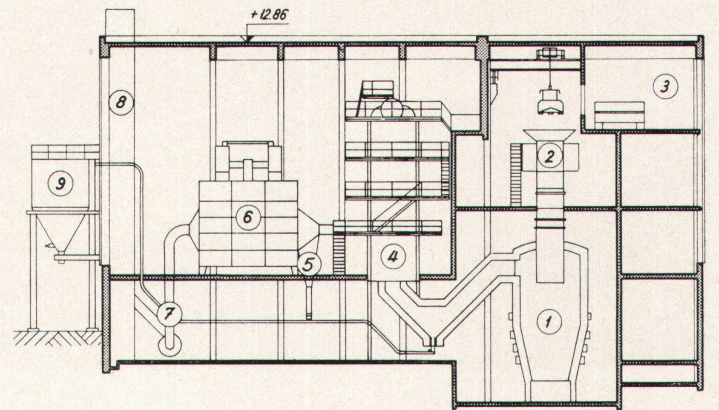
ca. 1 : 4000



3

1 : 570

- | | | |
|-----------------------|-------------------------|------------------------|
| 1 Verbrennungsofen | 1 Four à foyer fluidisé | 1 Incineration furnace |
| 2 Kontrollschacht | 2 Pourvoyeur | 2 Control shaft |
| 3 Schaltraum | 3 Salle de commande | 3 Switchboards |
| 4 Kessel | 4 Chaudière | 4 Boiler |
| 5 Schlackenabscheider | 5 Cyclones | 5 Cinder remover |
| 6 Elektrofilter | 6 Electrofiltre | 6 Electro-filter |
| 7 Ventilator | 7 Ventilateur | 7 Ventilator |
| 8 Kamin | 8 Cheminée | 8 Smokestack |
| 9 Aschensilo | 9 Silo à cendres | 9 Ash silo |



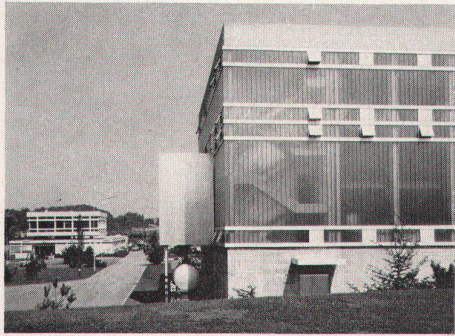
4

1 : 400

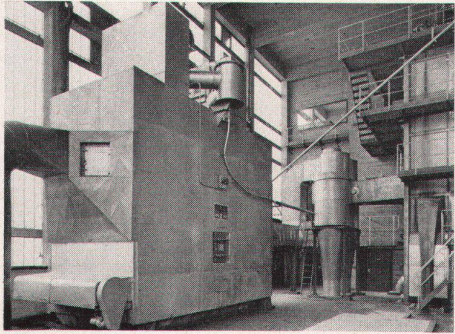
- 2 Situation
 3 Längsschnitt durch das Dienstgebäude
 4 Schnitt durch das Verbrennungsgebäude

- 2 Situation
 3 Coupe longitudinale à travers le bâtiment de service
 4 Coupe à travers la station d'incinération

- 2 Site
 3 Longitudinal section of the service building
 4 Section of the incineration building



5



6



7



8



9

5, 6
 Entwässerungs- und Verbrennungsgebäude
 7
 Verbrennungsgebäude und Verdichter
 8
 Nachklärbecken
 9
 Dienstgebäude und Kläranlage

5, 6
Station de déshydratation et d'incinération
 7
Station d'incinération et épaisseurs
 8
Décanteurs secondaires
 9
Bâtiment de service et centrale d'épuration

5, 6
 Dehydration and incineration building
 7
 Incineration building and coagulator
 8
 Filtration basin, second stage
 9
 Service building and filtration plant