

Zeitschrift: Das Werk : Architektur und Kunst = L'oeuvre : architecture et art
Band: 56 (1969)
Heft: 9: Autobahnen - Bauten der Infrastruktur

Werbung

Nutzungsbedingungen

Die ETH-Bibliothek ist die Anbieterin der digitalisierten Zeitschriften auf E-Periodica. Sie besitzt keine Urheberrechte an den Zeitschriften und ist nicht verantwortlich für deren Inhalte. Die Rechte liegen in der Regel bei den Herausgebern beziehungsweise den externen Rechteinhabern. Das Veröffentlichen von Bildern in Print- und Online-Publikationen sowie auf Social Media-Kanälen oder Webseiten ist nur mit vorheriger Genehmigung der Rechteinhaber erlaubt. [Mehr erfahren](#)

Conditions d'utilisation

L'ETH Library est le fournisseur des revues numérisées. Elle ne détient aucun droit d'auteur sur les revues et n'est pas responsable de leur contenu. En règle générale, les droits sont détenus par les éditeurs ou les détenteurs de droits externes. La reproduction d'images dans des publications imprimées ou en ligne ainsi que sur des canaux de médias sociaux ou des sites web n'est autorisée qu'avec l'accord préalable des détenteurs des droits. [En savoir plus](#)

Terms of use

The ETH Library is the provider of the digitised journals. It does not own any copyrights to the journals and is not responsible for their content. The rights usually lie with the publishers or the external rights holders. Publishing images in print and online publications, as well as on social media channels or websites, is only permitted with the prior consent of the rights holders. [Find out more](#)

Download PDF: 30.09.2025

ETH-Bibliothek Zürich, E-Periodica, <https://www.e-periodica.ch>

Der Weg zum zufriedenen Bauherrn führt über TIARA-Teppichböden.

Deshalb werden auch Sie diesen Weg beschreiten,
denn Sie sind nicht nur ein verantwortungs-
bewusster Architekt, sondern auch ein geschmacks-
sicherer Berater.

Das TIARA-Angebot bietet für jeden Raum und
jedes Objekt, für alle Ansprüche das Richtige
...also genau auf Ihre Bedürfnisse
und die Wünsche des Bauherrn abgestimmt.
TIARA-Teppichböden gibt es bis zu 5 Meter breit
und auf jedes gewünschte Mass zugeschnitten,
in vielen Qualitäten und Farben.

Ihr nächstes Teppichproblem helfen wir Ihnen
gerne lösen.

TIARA Teppichboden AG, 9107 Urnäsch AR, Tel. 071/581616



Aus der Montagebau-Praxis

(Objekte, die mit armierten Siporex-Elementen ausgeführt wurden)

Heute zeigen wir Ihnen den Bahnhof «La Praille» in Genf.

Die Planung erfolgte durch: Division des Travaux CFF I, Section de construction, Genève. Wir lieferten und montierten 14 000 m² Siporex-Dachplatten als Teilauftrag.

In späteren Anzeigen werden wir Sie über weitere Objekte orientieren.

Siporex-Elemente werden dank ihren ausgezeichneten bauphysikalischen Eigenschaften im Industrie- und Wohnungsbau angewendet. Dem Planer bieten die stahlarmierten Siporex-Elemente die beste Voraussetzung für die architektonische und konstruktive Gestaltung zeitgemässer Bauten.

Bei unserer langjährigen Tätigkeit haben wir reiche Erfahrung aus der Praxis sammeln können. Erfahrung, von der Sie als Bauherr und Planer profitieren.

Wir liefern und montieren aber nicht nur Siporex-Elemente; wir liefern Ihnen zusätzlich unsere Erfahrung – langjährige Erfahrung aus der Praxis – aus der Montagebau-Praxis.

Siporex-Dachplatten, Siporex-Deckenplatten, Siporex-Wandplatten, Siporex-Trennwandplatten.

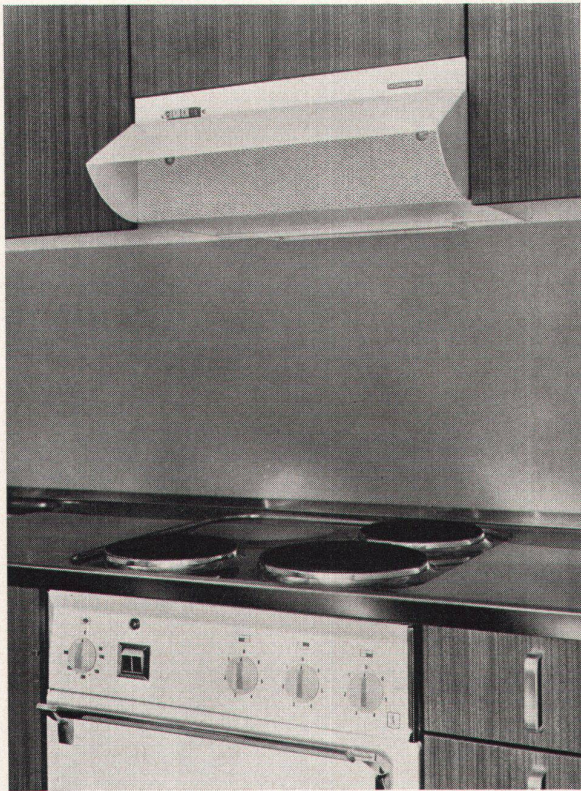
3

MONTAGEBAUAG

8048 Zürich, Hohlstrasse 610, Telefon 051 / 62 56 56
1000 Lausanne, route de Prilly, Telefon 021 / 34 84 94

ZZ 4.69





Kein Kochdunst mehr in der Küche
dank der neuen
NORDISK-Küchenabzugshaube

- Sehr hohe Luftleistung
- 2 Geschwindigkeiten
- Geräuscharm
- Wirksame Fettfilter
- Ideal zum Reinigen
- Herdbeleuchtung
- Entspricht den Normmaßen
- SEV-geprüft
- 1 Jahr Garantie

Verlangen Sie bitte Unterlagen bei

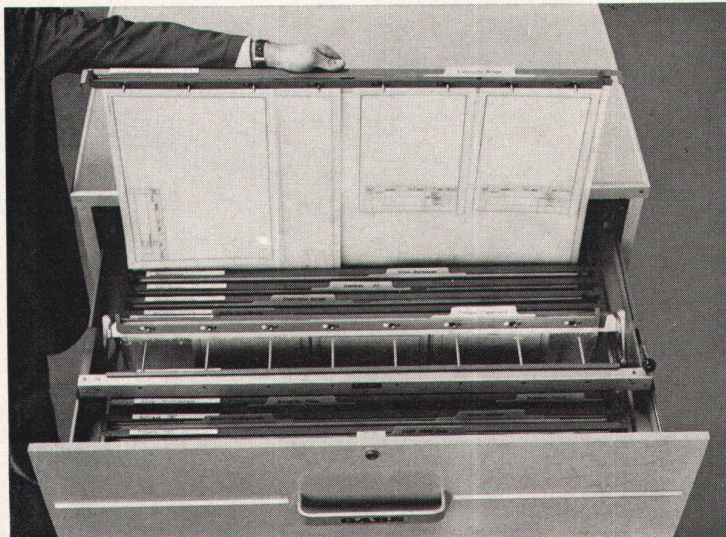
Werner Kuster AG 4132 Muttenz 2/Basel

Hofackerstrasse 71, Telephon 061 42 12 55

Büros in:

Wallisellen (051) 93 40 54 – Lausanne (021) 25 01 68

GABS Hängeregistratur



Ein durchdachtes System, das sowohl die laufende Ablage wie auch die Archivierung von **Zeichnungen** und **Plänen** auf rationellste Weise löst.

- Übersicht, Ordnung und Zeitgewinn dank Sicht-Registratur
- Unterteilung der Pläne in Gruppen und Nummern-Serien
- Verschiedene Formate in einem Ordner
- Planschonende Aufbewahrung
- Schnelles Entnehmen und Wiedereinordnen der Pläne

Als Schrank oder Truhe lieferbar

GABS Aktiengesellschaft 8304 Wallisellen Telephon 051 93 25 93



Mit den **Bitherm BM** beginnt das Zeitalter der extrem wirtschaftlichen «Miniatur»-Heizkessel

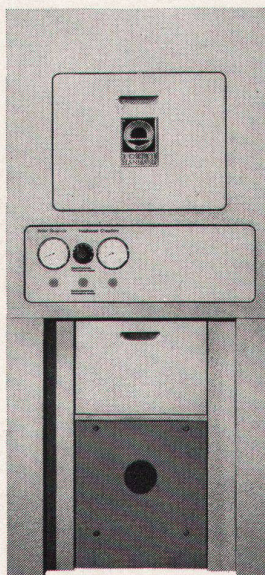
Wichtige Argumente für Ihren Bauherrn:

Die Erfahrung hat gelehrt, dass Wechselbrandkessel kaum mit einem anderen Brennstoff als Öl gefeuert werden. Wir haben daraus die Konsequenz gezogen und einen neuen Kleinheizkessel, der ausschliesslich für Ölfeuerung bestimmt ist, entwickelt: den kompakten und überdurchschnittlich wirtschaftlichen Bitherm BM.

Bekanntlich spielen die Baukosten-senkung und Platzeinsparung heute eine entscheidende Rolle. Diesen Anforderungen entspricht die Serie Bitherm BM: geringere Investitionen und geringerer Raumbedarf! Zudem ein weiterer entscheidender Vorteil: reine Ölfeuerung garantiert einen absolut sauberen Betrieb: der Heizraum kann für andere Zwecke gebraucht werden (Bügelzimmer, Trocknungsraum, Spielzimmer, Bastelraum usw.).

- Kein Russ und Staub. Der Heizraum kann deshalb als Trocknungs-, Bastelraum usw. verwendet werden.
- Praktisch geräuschloser Betrieb.
- Äusserst geringe Abmessungen.
- Vorteile der Gussgliederkessel: Lange Lebensdauer – Vergrösserung möglich.
- Der korrosionsbeständige Chromnickelstahl-Boiler liefert Warmwasser «à discrétion».

Die 11 Modelle der BM-Serie sind dermassen kompakt, dass man geradezu von «Miniatur-Kesseln» sprechen kann.



Heizkessel Bitherm	Leistung kcal/h	A mm	B mm	H mm	Warmwasser-Leistung max. l/h 60° C
BM 14	20000	671	700	1560	270
BM 15	26500	671	700	1560	270
BM 16	33000	881	700	1560	380
BM 17	39500	881	700	1560	380
BM 26	46000	923	700	1770	780
BM 27	58000	923	700	1770	780
BM 28	70000	1403	700	1770	1200
BM 29	82000	1403	700	1770	1200
BM 210	94000	1403	700	1770	1200
BM 211	106000	1403	700	1770	1200

IDEAL STANDARD

4657 Dulliken, Telefon 062 211115

AG

48 Möglichkeiten sich Komplimente zu verdienen!

Granol



Mit einer modernen und zeitgerechten Gestaltung von Innenräumen. Natürlich mit Granol – dem farbigen und vornehmen Innenputz. Weil sich die lichten und klaren Farben harmonisch in den Rahmen des Bauwerkes einfügen.

Zur farblichen Prägung stehen Ihnen nicht weniger als 48 verschiedene Farbtönungen zur Verfügung – genug, um jedem Raum eine ganz persönliche Note zu geben. Dazu kommen weitere wichtige Vorzüge: elastisch, stossfest, waschfest, atmend. Dank der

GIPS-UNION AG
Postfach
8021 Zürich
Tel. (051) 23 37 60



grossen Strapazierfähigkeit können selbst Malheurs Granol wenig anhaben – sehr zur Freude des Hausbesitzers.

Nicht umsonst behalten Räume, die mit Granol gestaltet wurden, auf Jahre hinaus ihre noble Atmosphäre – die immer wieder Komplimente einbringt. Möchten Sie sich von der Wirkung selber überzeugen? Wir senden Ihnen dazu gratis und unverbindlich die Granol-Trumpfkarte mit den farbigen Muster tafeln – zum Ansehen und Anfühlen.

Neu von
Ideal Standard

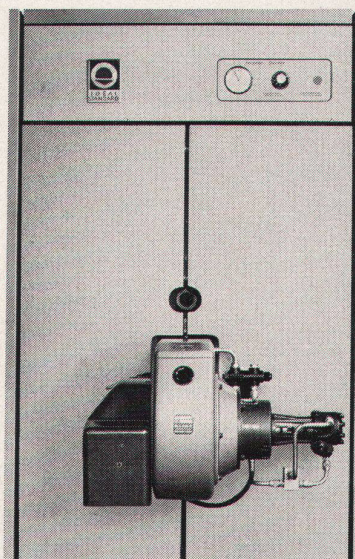
Der **Überdruckkessel GD:** Mit dem geringsten Raumbedarf pro Leistungseinheit

Wichtige Merkmale des Überdruck-Heizkessels GD:

Die neuen Heizkessel der Serie GD beanspruchen – da Überdruck-Feuerung – ausserordentlich wenig Raum pro Heizleistung. Der Kaminquerschnitt kann reduziert werden, da die Kessel vom Kaminzug unabhängig sind. Zu diesen wesentlichen Vorteilen der Überdruck-Feuerung bieten die Heizkessel GD die charakteristischen Vorzüge der Gliederbauweise: geräuscharmer Betrieb, lange Lebensdauer, Lieferung im Block montiert oder in einzelnen Gliedern, spätere Erweiterungsmöglichkeit... der «GD» ist die ideale Lösung!

- Geringster Raumbedarf dank dem Überdruckprinzip, optimale Wärmeabgabe, erreicht durch die turbulente Rauchgasführung.
- Gliederkessel aus korrosionsbeständigem Spezial-Gusseisen gewährleistet lange Lebensdauer, geräuscharmen Betrieb, spätere Erweiterungsmöglichkeit.
- Minimaler Überdruck (max. 20 mm WS), Voraussetzung für ruhigen Betrieb.
- Kleiner Kaminquerschnitt (Kessel unabhängig vom Kaminzug), ergibt Kosteneinsparung.
- Möglichkeit der Kesselmontage auf dem Dach.
- Gleichmässige Bodenbelastung, da jedes Kesselglied mit angegossenen Füßen.
- Chromstahlboiler mit hoher Warmwasserleistung.

Mit den 18 kompakten Kesseleinheiten der GD-Serie lösen Sie jedes Heizproblem, von kleinen Miethäusern bis zu grossen Wohnblöcken, raumsparend und wirtschaftlich.



Heizkessel Bitherm	Leistung kcal/h	A* mm	B mm	H mm	Warmwasser- Leistung max. l/h 60°C
GD 3	132 000/ 356 000	1091/ 1811	950	2340	1720- 3450
GD 4	380 000/ 785 000	1480/ 2640	1860/ 2620	1800	2040- 4080

* mit Rauchabgang

IDEAL
STANDARD
AG

4657 Dulliken, Telefon 062 211115

Wer beim Bauen an die Zukunft denkt, wählt Ideal Standard

Die führende Schweizer
Qualitätsplatte

Jago

Tischler- Platten

Idealformat: 182 x 526 cm

Ausführung: Stäbli
Blockplatten
Bauplatten

Lieferbar in: Limba
Okumé
Abachi

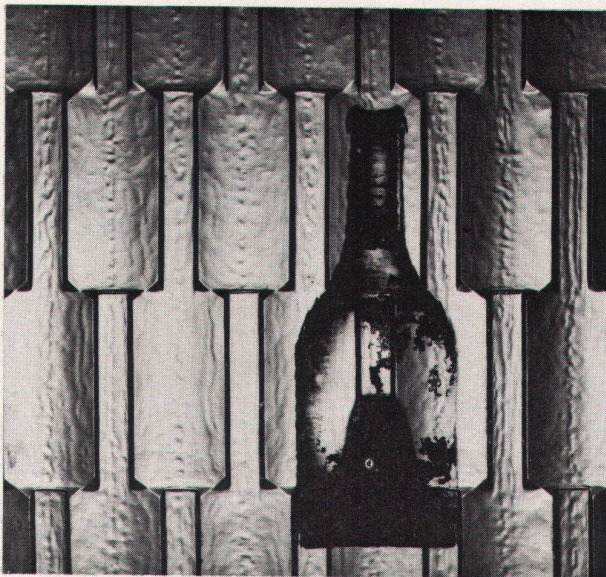
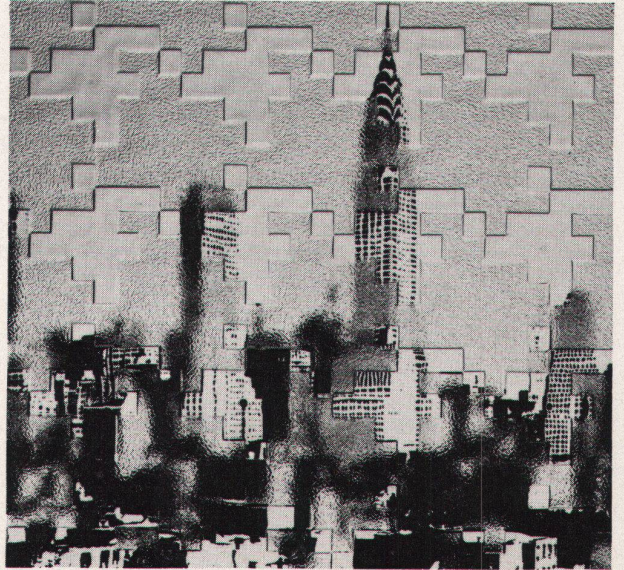
Jago-Werke
Jacques Goldinger AG

Tischler- und Spanplattenfabrik
8272 Ermatingen TG
Telefon 072/61213

Bezug durch den Fachhandel



MANHATTAN



BOTTLE

MANHATTAN, eine leichte elegante Struktur
Dicke : 3 - 4 mm
Max. Abmessung : 335 x 145 cm

BOTTLE, ein schweres Glas mit betontem Relief, das Sie vor neugierigen Blicken schützt
Dicke : 4 - 5 mm
Max. Abmessung : 335 x 145 cm
Auch mattiert mit klaren Rillen erhältlich

TWIST, mit feinen Linien, die das Licht verteilen und das Glas lebendig machen
Dicke : 3 - 4 mm
Max. Abmessung : 335 x 145 cm



TWIST

Muster erhalten Sie auf Verlangen

Name

Strasse

PLZ/Ort

Glaverbel

s. a. - Brüssel - Belgien - Das belgische Glas von Weltruf
Generalvertreter für die Schweiz : **JAC. HUBER & BÜHLER** - 2500 Biel 3 - Mattenstrasse 137 - Tel. (032) 3 88 33

Carina Waschtischsystem ideal im modernen Spital

Die pat. SOLSANA-Ab- und Überlaufkonstruktion ermöglicht hygienisch einwandfreie Bedingungen am Waschtisch.

Das separate CARINA-Tablar erweitert die Abstellfläche und stellt eine praktische und ökonomische Lösung dar.

Den Bedürfnissen angepasster «form 2000» Kristallspiegelschrank, Handtuch- und Seifenhalter sowie PRONTO Siphon sind weitere für das Spital entwickelte Spezialitäten von

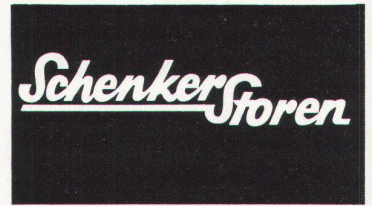
Sabez Sanitär-Bedarf AG, Spezialisten für Küchenbau und Sanitärbedarf
Büro und Ausstellung: Kreuzstrasse 54, 8032 Zürich, Telefon 051 47 35 10



Die unregelmässige Form des Terrassenbauwerkes liegt in der Aufgabenstellung der Gesamtanlage begründet. Der Wunsch war, diese beiden Ebenen maximal zu beschatten und gleichzeitig einen gewissen Regenschutz zu gewährleisten.

Während die untere Terrasse einen Schirm in konventioneller Form gestattet, verlangt die obere Terrasse eine Auflösung in Einzelelemente, welche ausserdem durch die aufstrebende, segelartige Form der Gesamtanlage einen beschwingten Charakter verleiht.

Die schematische Darstellung zeigt die Überlegungen auf, welche in Bezug auf Beschattung und Entwässerung gemacht wurden. Daraus ist ersichtlich, dass die Form der Schirme unwesentlich, die Randhöhe dagegen entscheidend ist.



Die bewährten Stoffe, welche bei SCHENKER-STOREN zum Einsatz kommen, sind wasserbeständig, formstabil, schmutzabstossend, lichtbeständig, glimmhemmend und vor allem sturmsicher. Diese Qualitäten erlauben viele Möglichkeiten. Unser Bild zeigt eine unkonventionelle Überdachung einer Caféterrasse. Besprechen auch Sie Ihre Sonnenschutzprobleme mit unseren Technikern — sicher werden Sie mit ihnen zusammen Lösungen finden, welche Ihren Wünschen voll entsprechen.

Emil Schenker AG, Storenfabrik, 5012 Schönenwerd, Telefon 064/41 2031



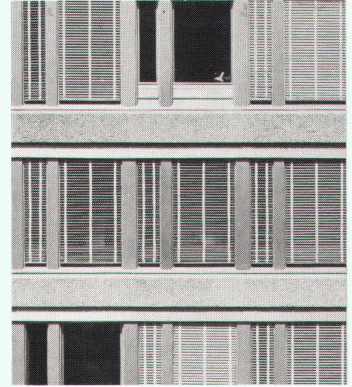
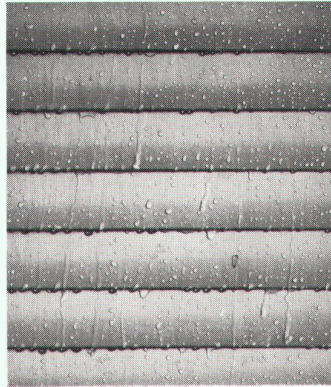
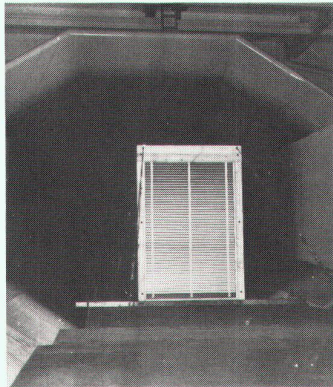
Überbauung Hauptwache
Kranzlerterrassen
6 Frankfurt/Main

Wolfgang Bader, Arthur Walter
Architekten B. D. A.
6 Frankfurt/Main

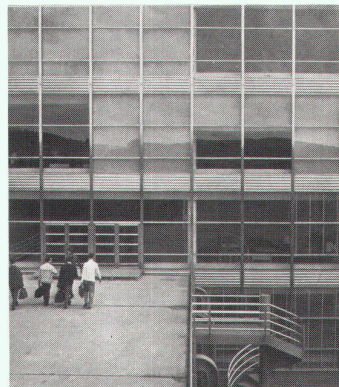
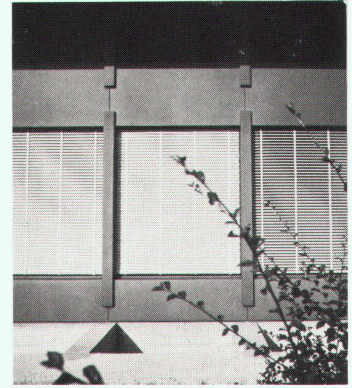
Foto: Hans Georg Grörlner, 6 Frankfurt/Main

Seit über
10 Jahren
fabrizieren wir
sturmsichere
Raffstoren...

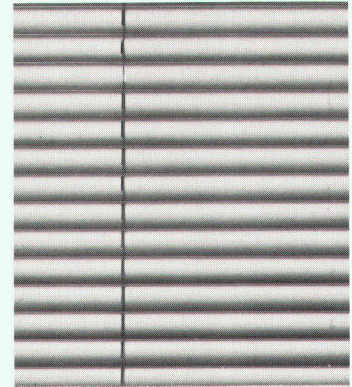
...schon 1961
sind diese im
grossen Wind-
kanal der
Flugzeugwerke
Emmen
hart getestet
worden



Inzwischen
hat die Praxis
getestet. – Die
sturmsicheren
SCHENKER-
Raffstoren
haben gut
abgeschnitten



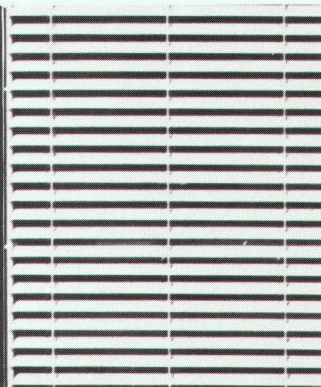
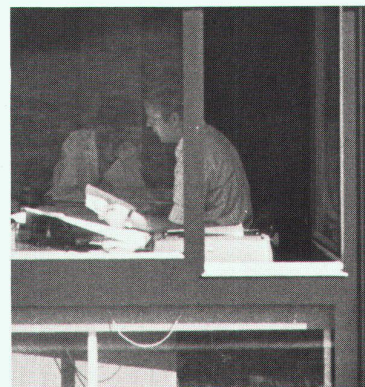
Deshalb
haben wir ein
Plus
in Sachen
Erfahrung



und noch
etwas...

SCHENKER-Raffstoren gibt es in
drei verschiedenen Lamellen-
breiten:
80 mm, randgebördelt,
sturmsicher!
58 mm, randgebördelt,
sturmsicher!
50 mm, flexibel

Wenn Sie Ihre nächste Fassade
gestalten, so denken Sie an die
drei Rastermöglichkeiten mit
SCHENKER-Raffstoren.



Emil Schenker AG
5012 Schönenwerd
Telefon 064 412031

Vertretungen in:
Basel Bern Biel Chur Fribourg
Genève Lausanne Locarno
Lugano Luzern Neuchâtel
St. Gallen Sion Solothurn
Winterthur und Zürich

Überall wo es darauf ankommt...

▼ 4992



Public Auditorium, Pittsburgh

...Chromnickelstahl

Für Repräsentativbauten sind architektonische Lösung und verwendeter Werkstoff entscheidend.

Das Material der Wahl: Chromnickelstahl, der Werkstoff, der nicht altert und sich immer wieder bewährt:

Beim Fassadenbau zum Beispiel.

Franke-Fassaden sind das Ergebnis langjähriger Erfahrungen und Entwicklungsarbeit. Sie sind korrosionsbeständig, kennen keine Alterung, benötigen nur geringen Unterhalt.

Fassaden aus Chromnickelstahl liefern wir nach eigenen Konstruktionsnormen mit selbstgefertigten Profilen. Franke-Fassaden bieten umfassende Elementsysteme und sind mit den verschiedensten Fensterflügel- und Türtypen erhältlich.

Rund 1000 Mitarbeiter – vom Planer bis zum Monteur – garantieren die Leistungsfähigkeit dieses Unternehmens.

Wenn Sie also mit Chromnickelstahl bauen: Vertrauen Sie sich dem Spezialisten an – Franke in Aarburg.

Franke liefert:
Fassadenelemente – Türen und Fenster – Abdeckungen – Spültische – Haushaltsküchen – Grossküchen – Zivilschutzküchen – Behälter und Apparate.

Planung und Beratung:
Auf Wunsch stellt Ihnen Franke seine Berater und Planer zur Verfügung, um in enger Zusammenarbeit mit Architekt und Bauherr die optimale Lösung für Ihre Fassadenprobleme zu entwickeln.

Dokumentation:
Zu jedem Franke-Arbeitsgebiet ist umfangreiches Dokumentations- und Referenz-Material erhältlich. Bitte geben Sie Ihre Interessen bekannt.

FRANKE

der führende Verarbeiter von Chromnickelstahl

Walter Franke AG
4663 Aarburg/Schweiz
Telefon 062/41 21 21



Das **Intersan** -Team teilt mit:

die 2. Auflage

des INTERSAN-
Sanitär-Gemeinschaftskataloges
erscheint am

30. September 1969

zusammen mit einer
neuen und illustrierten Preisliste
und über

300 neuen Artikeln

des schweizerischen Sanitär-Sortimentes

Blieben werden:

die Artikel-Numerierung
nach dem bewährten System

die übersichtliche Gliederung
nach Bedarfsgruppen

die solide Spiralheftung,
die den INTERSAN-Katalog
zum handlichen Arbeitsinstrument macht

und das Motto

Aktuell bleiben – praktisch sein

Das Intersan-Team:



deco



NOTRUF

Dank überzeugender Vorteile werden Zellweger-Notrufanlagen entlang der Schweizer Nationalstrassen eingesetzt. Das gewählte Übertragungsprinzip ermöglicht die Mehrfachausnützung der Kabelanlage, erübrigt die Pupinisierung, gestattet grössere Einsatzlängen und bietet viele Ausbaumöglichkeiten. Wir stehen den kantonalen Tiefbauämtern und privaten Ingenieurbüros für die Projektierung solcher Anlagen beratend zur Verfügung.

Zellweger AG

Apparate- und Maschinenfabriken Uster, CH-8610 Uster/Schweiz

Zellweger
USTER



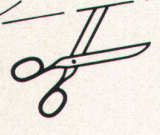
Ich interessiere mich für Ihre neuen Teppiche mit vollsynthetischem Träger. Ich bitte Sie um:

- Musterbuch
- Preisliste
- Vertreterbesuch

Bitte zutreffendes ankreuzen und senden an:
E. Kistler-Zingg AG, Teppichfabriken,
8864 Reichenburg SZ

Firma/Name

Adresse



Das ist die neueste Entwicklung in der Teppichfabrikation:

Statt Jute ein vollsynthetischer Träger! Damit erreichen alle Teppiche mit vollsynthetischem Träger ein Qualitätsniveau, wie es mit den herkömmlichen Jute-Geweben ganz einfach nicht erzielt werden kann:

unempfindlich gegen Feuchtigkeit — ideal für Küche und Bad

masshaltig — kein Wachsen und kein Schwinden auch bei extremen klimatischen Bedingungen

wesentlich strapazierfähiger — längere Lebensdauer durchschnittlich 10% leichter

bei gleicher Garnauflage mehr nutzbares Flor-material

Die bekannten rolanaflor® Teppiche Alpha, Beta, Satellit und Espada sind jetzt erhältlich in den neuen Qualitäten mit den einzigartigen Eigenschaften.

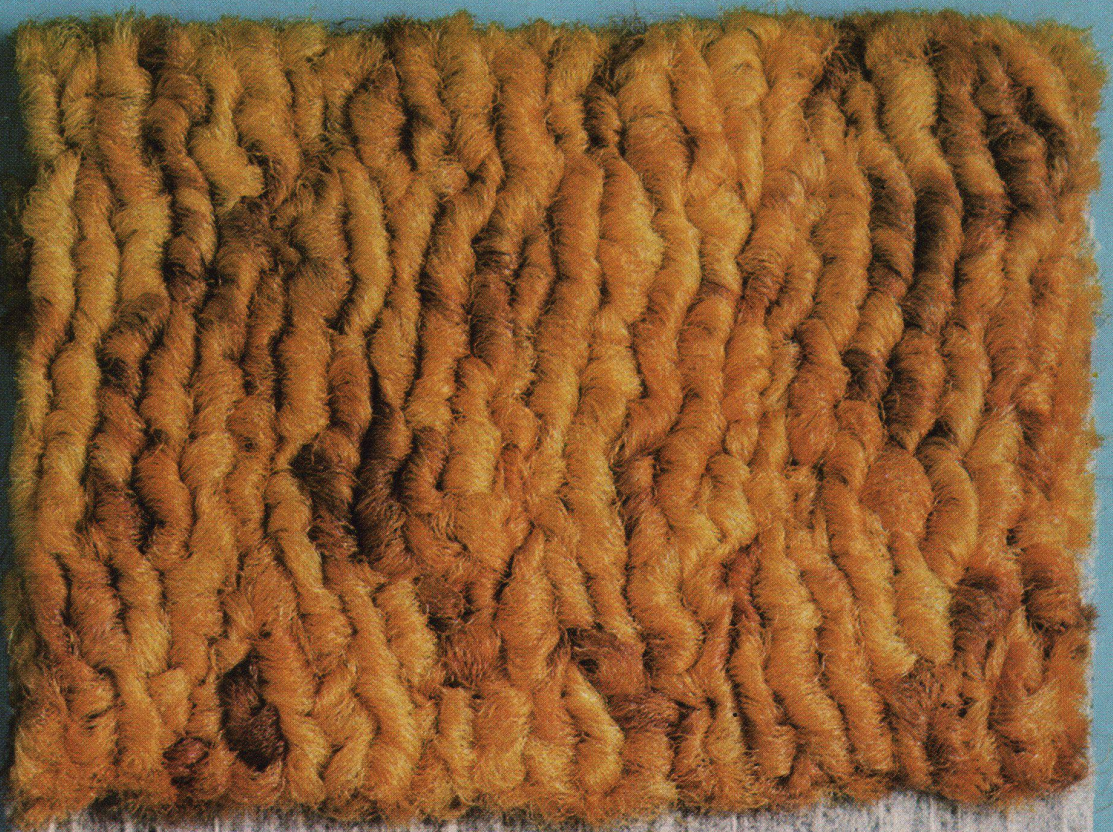
Das sind echte Fortschritte — Fortschritte, die ein junges, dynamisches Team in einem modernen Betrieb erforschen und erreichen kann. — Erinnern Sie sich noch an den ersten Teppichboden mit Waffelschaumrücken? Auch diesmal sind wir wieder die ersten.

rolanaflor®

der erste Schweizer Teppich mit vollsynthetischem Träger

E. Kistler-Zingg AG, Teppichfabriken,
8864 Reichenburg SZ, Telefon 055 7 72 62





Das
ist neu

Statt Jute
ein vollsynthetischer
Träger

VETROFLEX ISOLIERUNG:

**WIRKSAMKEIT
KOMFORT
EINSPARUNGEN**



TEL-Verfahren

GLASFASERN AG
VERKAUFSBÜRO
8039 ZÜRICH
TEL. 051 27 17 15



Flughafen-Immobilien-Gesellschaft Zürich-Kloten
7 Tanks total 5600 m³ Schweröl

Borsari Heizöl- und Benzintanks

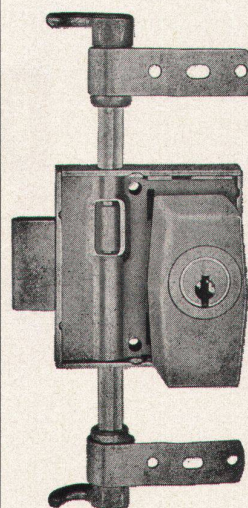
60 Jahre Erfahrung
Erstklassige Referenzen
Keine Korrosion
Kein Unterhalt

aus Eisenbeton
mit
Plattenauskleidung
für jeden Bedarf

Borsari & Co, Zollikon-Zürich

Tel. (051) 65 86 55

Gegründet 1873



264 a/K 65



Herr Architekt!
Mit dem zierlichen
**Espagnoletten-
Schrank-Schloss
Nr. 264 a**
und der
**Zylinder-Olive
Nr. K65**
erhalten Sie einen
**modernen,
zweckmässigen
und sicheren
Schrankverschluss**

Kombinieren oder erweitern Sie die Schliessanlage Ihrer Türen mit den Schränken! – Ein Vorteil, für den Ihnen Ihr Bauherr dankbar ist.

Schlossfabrik Heusser
4853 Murgenthal
Tel. 063 9 21 21

Verkauf durch den Fachhandel

wie isolieren Sie Zweischalen- Mauerwerk?

Mit Mineralfaser-Platten? Gut so!

Sie verlangen günstigen Isolierwert? $\lambda = 0,029 \text{ kcal/mh } ^\circ\text{C bei } 0 ^\circ\text{C!}$

Sie wünschen ein hohes Raumgewicht?

Genügen 45 kg/m^3 ?

Wir haben ausserdem Platten mit 70 und 100 kg/m^3 .

Und Stärken ab 25 mm.

Angenehme Verarbeitung. Starke Karton-Verpackung.

Handliches Format. Prompte Lieferung.

Keine Frage: Sie isolieren Zweischalen-Mauerwerk

Roiclaine^{mit}-113

Geben Sie uns Konstruktion, Beheizungsart
und Erstellungsort Ihres Projektes bekannt.

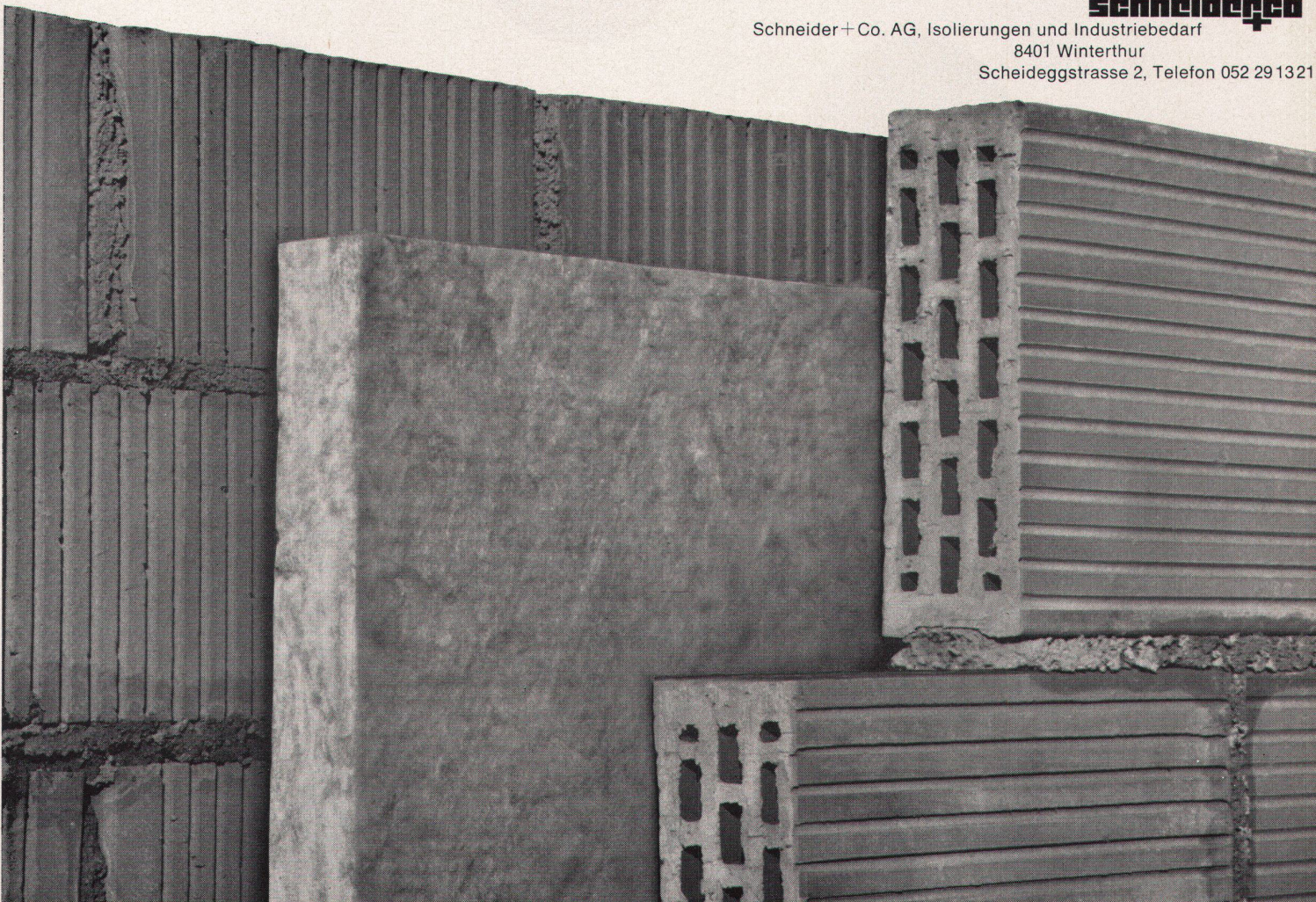
Wir berechnen Ihnen die wirtschaftliche Isolierstärke.

Lieferung von Roiclaine-113 durch den Baumaterialhandel oder durch

schneidegg

Schneider+Co. AG, Isolierungen und Industriebedarf
8401 Winterthur

Scheideggstrasse 2, Telefon 052 29 13 21





Feller

Viele haben zuwenig Anschluss.

Oder Anschluss unter erschwerten Umständen. Ein Mangel, der in jedem guten Hause vorkommen kann und alle ärgert, weil zuwenig Anschluss so vieles kompliziert.

Denken Sie an die täglichen Unannehmlichkeiten, weil Sie zum Beispiel in einem Zimmer nur einen Anschluss haben. Einen einzigen Steckkontakt für die vielen elektrischen Geräte.

Was dann? Man macht «Aufbauten» von vielen Abzweigsteckern. Es gibt Verwicklungen mit Kabeln. (Wo man beim Umstecken oft das falsche wählt.) Etwas, das viel Ärger, Unkosten und weniger Sicherheit bringt.

Seit 6 Jahrzehnten bemühen wir uns für Sicherheit, Komfort und Verbesserungen bei Schaltern, Steckern, Steckdosen und Signallampen für Bauten, Maschinen und Apparate.

Wir wissen eben, dass auf dem weiten Gebiet elektrischer Hausinstallationen viele zuwenig Anschluss haben.



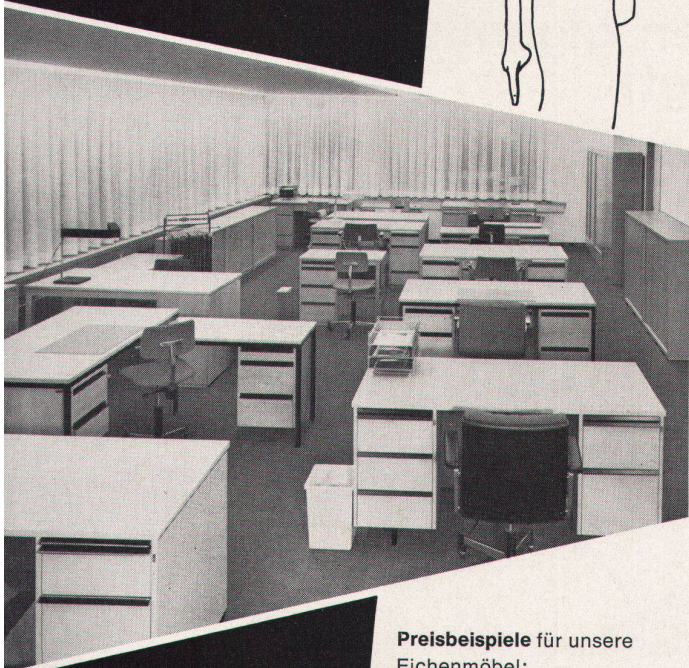
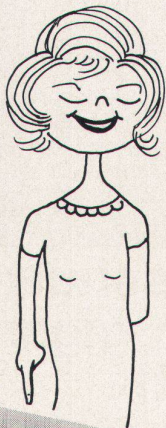
Adolf Feller AG
Fabrik elektrischer Apparate
8810 Horgen

6 Jahrzehnte Feller

Hier wählen Sie mit Freude

Ihre Büromöbel ganz nach Ihren Wünschen! Sie geniessen die grosse, übersichtlich angeordnete Ausstellung selbständig, und können auf Wunsch dazu unsere fachmännische Beratung beanspruchen.

Die Abbildung unten zeigt den Ausstellungs-Sektor «Eichenmöbel».



Preisbeispiele für unsere Eichenmöbel:

Einseitiger Norm-Schreibtisch 251, 120 x 75 cm, mit Schubladen A 6, A 4, A 6
Fr. 484.-

Beidseitiger Standard-Schreibtisch 231, 150 x 75 cm, mit Schubladen A 6, A 4, A 6 und 4 x A 6
Fr. 724.-

9.-13. Sept. 1969 zeigen wir an der Büfa, Halle 1, Stand 102, moderne Büromöbel und Neuigkeiten technischer Büroeinrichtungen.

Sie finden bei uns Büromöbel in Holz, Stahl und Kunststoff, darunter auch noble Direktions- und Konferenzzimmer in Nussbaum, und Kombinationen von Stahl und Holz. Für alle Anforderungen und Budgets präsentieren wir Ihnen auch den richtigen Stuhl.

Besuchen Sie doch unsere Ausstellung, und lernen Sie das vielseitige Angebot kennen!

11

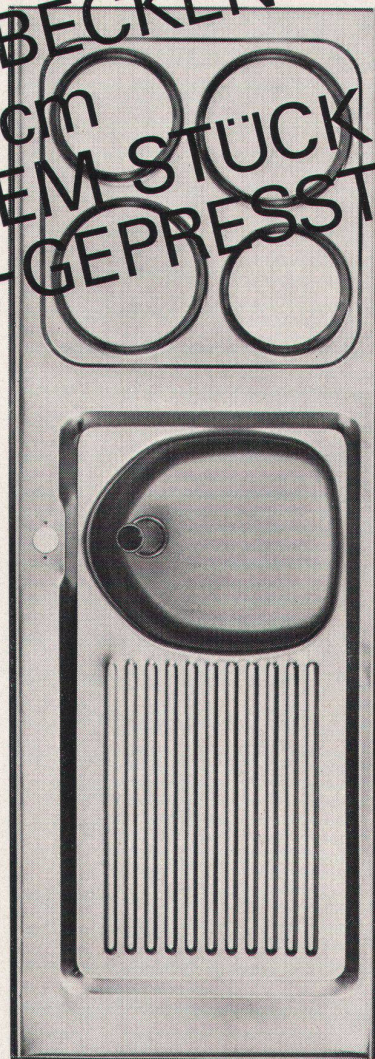
GRAB+WILDI AG

8023 ZÜRICH Seilergraben 61 Tel. 051/32 57 88-89 Ausstellung+Verkauf
8902 URDORF bei Zürich Tel. 051/98 76 67-68 Büros+Versand

NEU

SUTER-BECKEN BIS 255 cm AUS EINEM STÜCK FLIESS-GEPRESST

● Sämtliche Spültische und Abdeckungen werden aus erstklassigem Chromnickelstahl 18/8 gefertigt.



COUPON

Werk

Wir bitten um Zustellung Ihrer Dokumentation.

Wir bitten um Ihren Besuch am _____

Name und Adresse: _____

Telefon Nr.: _____

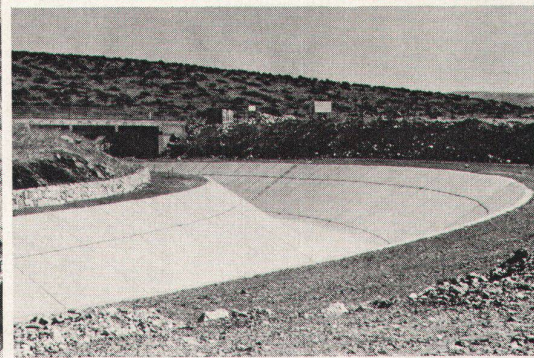
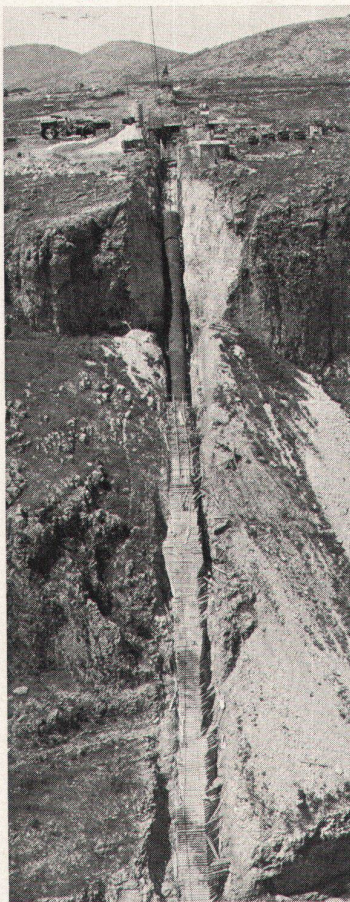
SUTER

Spültischwerk Gebr. Suter

Schachenstr. 262 **5116 Schinznach-Bad** Tel. 056 43 10 33



Keller-Korrosionsschutz: An internationalen, gigantischen Projekten beteiligt!



Auch anspruchsvolle Spezialaufgaben, die über das übliche Arbeitsfeld einer Lack- und Farbenfabrik hinausgehen, löst der Keller-Korrosionsschutz. Zum Beispiel: Das Kinneret-Negev-Projekt in Israel, das für die Bewässerungsanlagen von grösster Bedeutung ist. Ausschlaggebend für die Vergabe dieses grossen Auftrages waren die ausgezeichneten Resultate von intensiven Vorversuchen und Materialprüfungen in der EMPA. Die Qualität der

Keller-Produkte hielt strengsten wissenschaftlichen Massstäben stand. Ausschlaggebend war aber auch die weltweite Erfahrung von Keller-Korrosionsschutz. Das internationale Tätigkeitsfeld der Keller-Gruppe umfasst heute 30 Niederlassungen in 18 Ländern. In einer internen Koordinationsstelle werden alle neuesten Forschungsergebnisse zusammengetragen. Auch Sie können von dieser internationalen Zusammenarbeit profitieren. Wir beraten Sie gerne.

Unsere Depots für die Deutschschweiz:
Basel: W. Tschopp AG, Tel. 061/24 24 33
Bern: Lanz & Brechbühl, Tel. 031/22 31 86
Biel-Orpund: A. Hautle, Tel. 032/7 54 01
Chur: Truog & Co. AG, Tel. 081/22 22 51
Goldach: P. Röthlisberger, Tel. 071/41 30 19
Herisau: Tanner 212 & Co. AG, Tel. 071/5112 12
Kriens-Luzern: Achermann & Cie., Tel. 041/4112 31



Siegfried Keller AG
8304 Wallisellen-Zürich, Tel. 051/93 32 32
Bautenschutz, Lack- und Farbenfabrik

So oder so! Normalfälle oder Spezialfälle sind NOVOPAN Fälle!

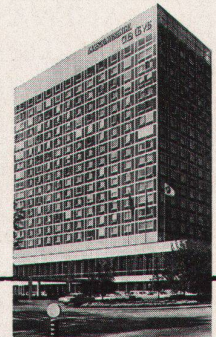
Zwar «tut» es da und dort auch irgendeine Spanplatte.
Vielfach eignen sich aber nur NOVOPAN-Spanplatten.

NOVOPAN

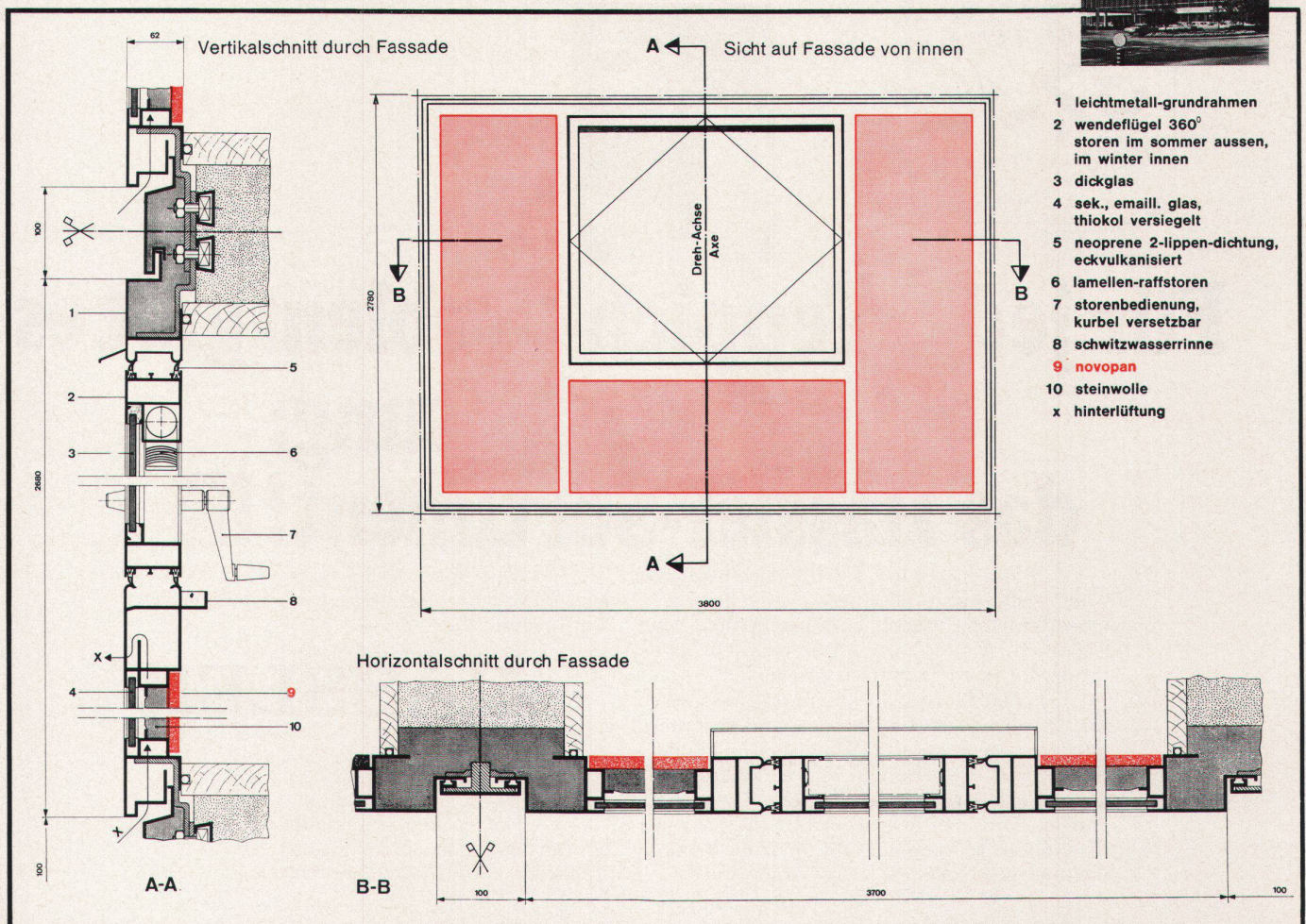
NOVOPAN – bestes Stehvermögen
NOVOPAN – dämmt Schall und Lärm
NOVOPAN – isoliert gegen Kälte und Wärme
NOVOPAN – ist feuerhemmend
NOVOPAN – technischer Beratungsdienst
NOVOPAN – instruktive Verarbeitungsblätter

Über 3000 m² NOVOPAN als
innere Fassadenverkleidung

Hotel Intercontinental, Genève
Architekten: Addor + Juillard, Genève
Konstruktion: Hirsch-Metallbau, Biel



NOVOPAN AG 5313 Klingnau ☎ 056/45 27 71



Fragen Sie zuerst einen Besitzer einer Hoval-Anlage, bevor Sie die Heizungs- und Warmwasserbereitungs-Anlage anschaffen. Es lohnt sich

Bauen Sie ein Haus? Oder möchten Sie Ihre bestehende Liegenschaft modernisieren? Dann fragen Sie zuerst einen der 300000 Besitzer eines Hoval-Kessels über dessen Vorteile. Sie werden hören, wie preisgünstig in der Anschaffung der Hoval-Kessel ist. Wie er wirtschaftlich heizt und praktisch unbe-

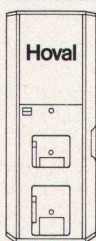
schränkt Warmwasser zu niedrigsten Kosten liefert. Wie komfortabel sich's mit dem Hoval-Kessel wohnen lässt und wie zuverlässig der Hoval-Kundendienst ist. Sie werden auch hören, dass sich mit dem Hoval-Kessel der Wert Ihrer Liegenschaft erhöht. Übrigens: Der Einbau einer Hoval-Anlage in ein

bestehendes Haus geht schnell und einfach vor sich. Es gibt Fälle, bei denen am Morgen noch die alte Heizung stand und am Abend bereits der Hoval-Kessel in Betrieb war.

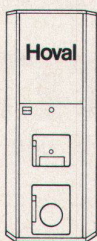
Profitieren Sie von unserer langjährigen Erfahrung. Wir beraten Sie gerne und kostenlos. Oder fra-

gen Sie Ihren Heizungsfachmann.

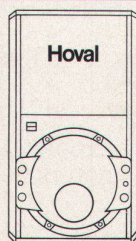
Hoval Herzog AG,
Feldmeilen
Telefon 051 731282
Basel Bern Lausanne
Lugano
Verkauf und Service auch
in Deutschland (Krupp-
Kessel) Oesterreich,
Benelux, England,
Frankreich, Italien



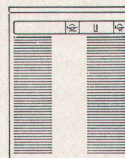
Hoval-Kessel
Typ TKU*
Doppelbrand
20000 bis
130000 kcal/h



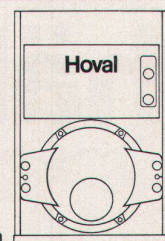
Hoval-Kessel
Typ TKM
Umstellbrand
20000 bis
65000 kcal/h



Hoval-Kessel
Typ TKO-R
Hochleistungs-
kessel
65000 bis
200000 kcal/h



Hoval-Kessel
Typ TG
Gaskessel
14000 bis
30000 kcal/h

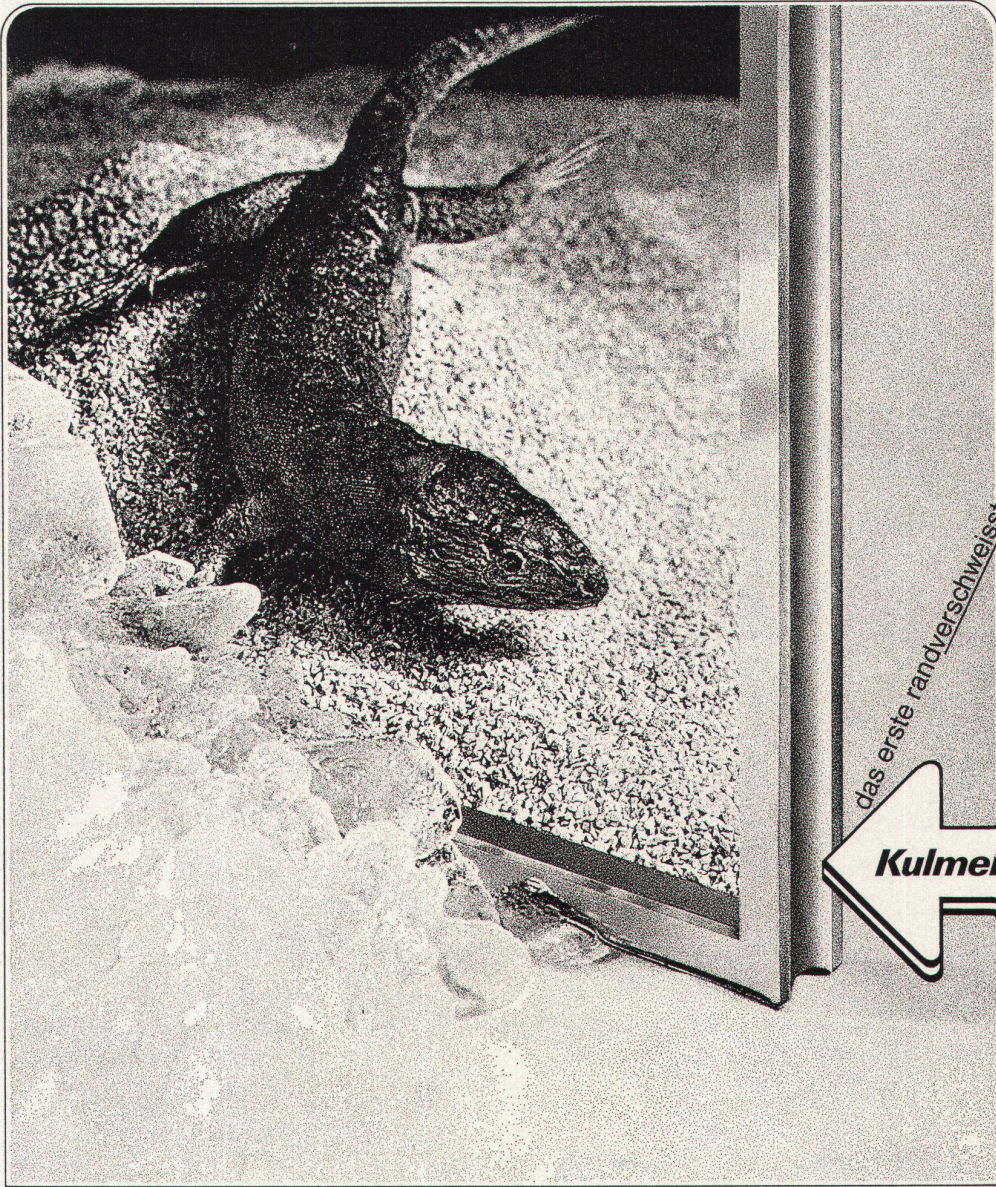


Hoval-Kessel
Typ TKD-R
Hochleistungs-
kessel
225000 bis
6 Mio kcal/h

*Auch für Schwimmbad-
heizungen erhältlich

Hoval

Hoval-Kessel – der Begriff für Heizung und Warmwasser



das erste randverschweisste Schweizer-Isolierglas



Kulmer Glas

hält Kälte → fern

dank dem Polster an getrockneter Luft zwischen den hermetisch randverschweissten Scheiben.

Das bedeutet:

einwandfreie Isolation,
Einsparung an Heizkosten,
gesünderes, behaglicheres Wohnen
und Arbeiten, beschlagfreies Inneres —
kein Reinigen zwischen den Scheiben!

Kulmer Glas — das erste schweizerische randverschweisste Isolierglas mit langjähriger Garantie.

Hersteller: Glas-Trösch AG, 5727 Oberkulm

Bitte ausschneiden und
einsetzen an

Coupon

Wir bitten um die
ausführliche Dokumentation

Wir erwarten Ihren Vertreter-
besuch (tel. Anmeldung)

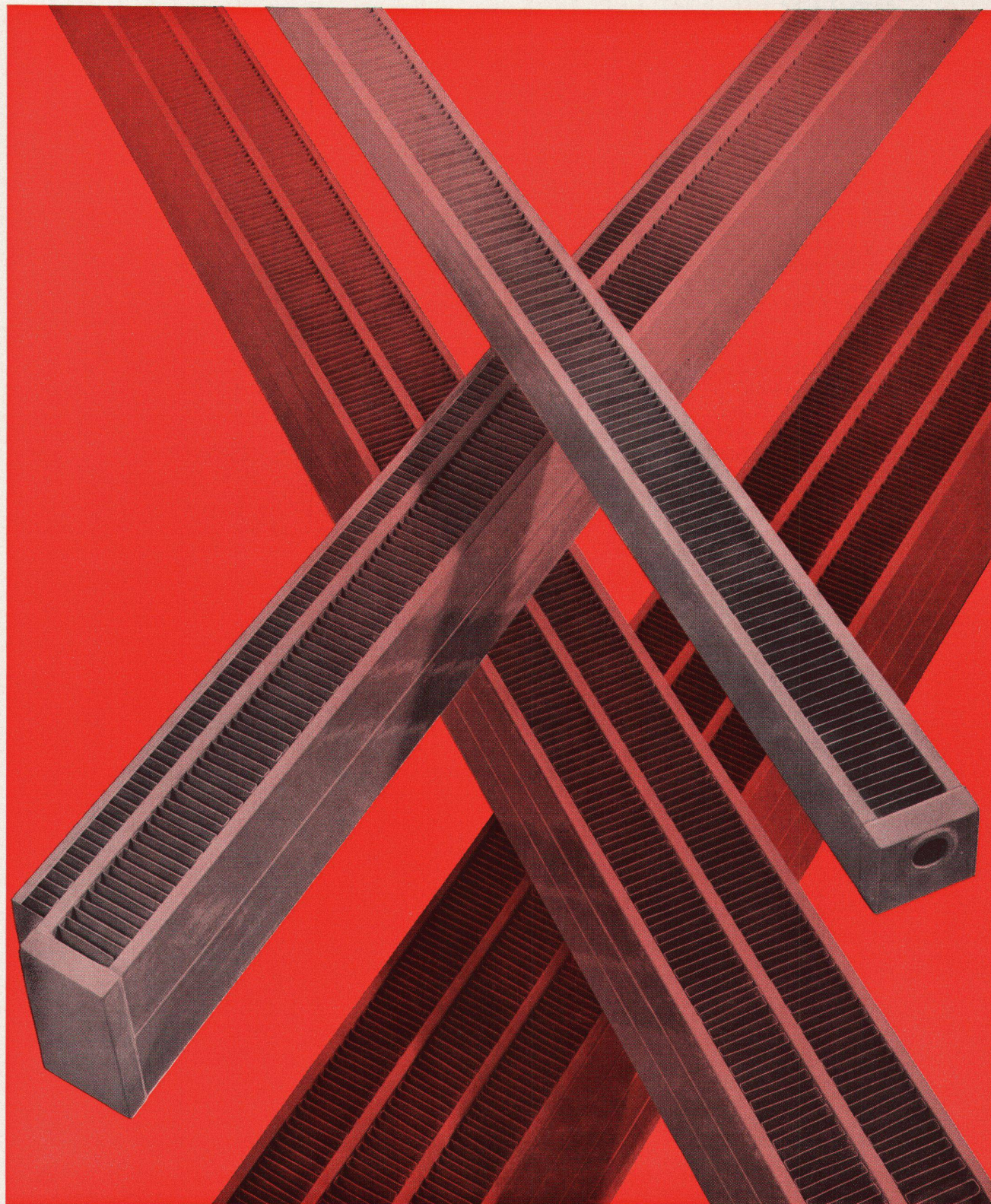
Name _____

Adresse _____

Glas-Trösch AG, 5727 Oberkulm

Ein neues
architektonisches Stilelement:

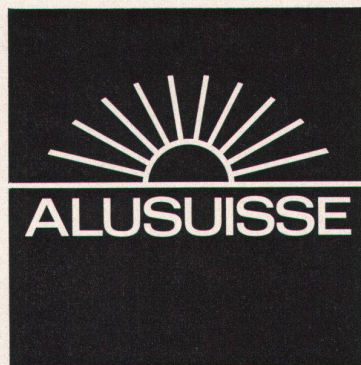
Zehnder-Konvektoren



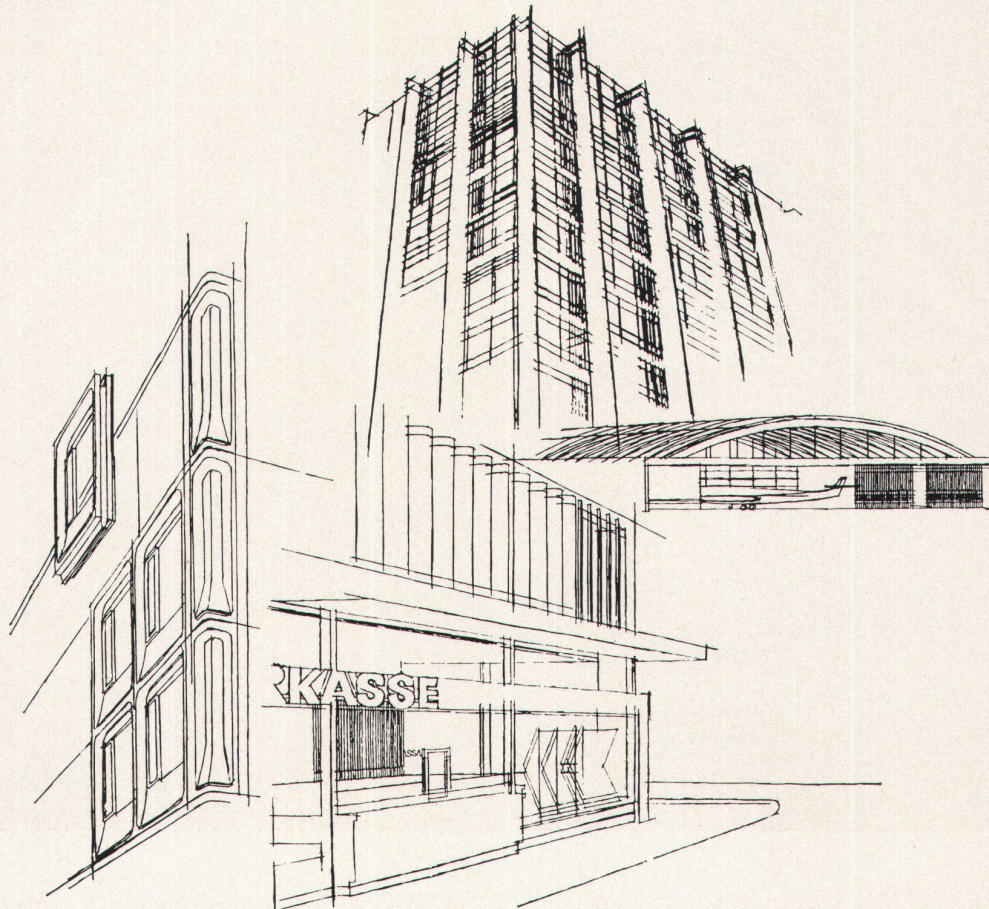
Gebrüder ZEHNDER AG Radiatorenfabrik 5722 Gränichen Telephon 064 451891

Alusuisse Aluminium Baustoff für 1000 Ideen!

Aluminium findet im Bauwesen dank der verschiedenartigsten Lieferformen und seiner vielen guten Eigenschaften immer breitere Verwendung. Profile, Bleche, gewellte Bänder, Verbundplatten, gegossene Elemente, neue Legierungen und Oberflächenverfahren, z.B. für beständige Eigenfärbungen, öffnen ein weites Gebiet für die gestalterischen Ideen der Architekten. Aluminium hat seine Dauerbewährung und damit auch seine Wirtschaftlichkeit schon längst unter Beweis gestellt. Die Alusuisse-Fachleute stellen ihre reiche Erfahrung in den Dienst der Kunden. Wer mit Aluminium baut, baut für die Zukunft. Fragen Sie die Alusuisse, arbeiten Sie mit Alusuisse-Material. Sie können sich darauf verlassen.



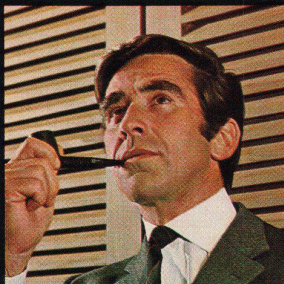
Schweizerische Aluminium AG Verkaufsabteilung CH-8048 Zürich Telefon 051/548080



4/120

Herr Brütsch, ein ideenreicher Innenarchitekt, fand neue Gestaltungsmöglichkeiten.

Durch Sadolin PX lassen sich im Holz sehr leicht natürliche und dekorative Elemente setzen. Einige Vorschläge gefällig? Sie können einer



Wand einen rustikalen Effekt verleihen! Oder Sie vermögen einer Decke das Aussehen von Rauchholz zu geben. Falls Sie den Fensterrahmen trotz tiefem Schwarz in eine lebendige Struktur von Ebenholz verwandeln möchten: Sadolin PX offeriert Ihnen diese und ungezählte weitere Möglichkeiten!

Sadolin PX





Sadolin PX

mit Doppeleffekt, schützt und verschönert das Holz

Sadolin PX wurde vor Jahren in Skandinavien entwickelt und hat sich seither nicht nur unter den härtesten Bedingungen des Nordens, sondern noch in weiteren 10 Ländern bestens bewährt.

Sadolin PX ist heute in Europa bekannt als wegweisend für optimalen Holzschutz. Der Architekt ist angesprochen von den natürlichen Farbtönen und dem tuchmatten warmen Aussehen. Der Malermeister schätzt die problemlose Verarbeitung. Der Bauherr freut sich besonders in späteren Jahren über die leichte Pflegemöglichkeit, die dafür garantiert, dass der dem Holz zugewiesene ästhetische Effekt auf Jahrzehnte hinaus erhalten bleibt. Sadolin PX enthält neuartige Holzschutzwirkstoffe zur Verhütung des Pilz-, Insekten- und Bakterienbefalles. Netz- und Kriechmittel ermöglichen ein rasches und tiefes Eindringen in das Holz. In langjähriger Forschungsarbeit entwickelte Kunstharze verankern die absolut lichtechten Spezialpigmente sowie die Wirkstoffe und reduzieren das Wachsen und Schwinden des Holzes auf ein Minimum.

Der Schutz europäischer Weichhölzer darf mit Sadolin PX als optimal angesehen werden. Sadolin PX macht sie widerstandsfähig und dauerhaft schön. Bei einigen Überseegehölzern müssen wegen der geringen Saugfähigkeit teilweise besondere Regeln beachtet werden.

Einige Verarbeitungshinweise:

Verlangen Sie bei erstmaliger Verwendung unbedingt das ausführliche technische Merkblatt. Das Folgende ist nur ein Auszug.

Das Holz muss trocken und gut saugfähig sein. Gebinde vor Gebrauch und während der Verarbeitung gelegentlich umrühren. Sadolin PX darf nicht verdünnt oder mit anderen Holzschutz- und Anstrichmitteln oder Pigmenten vermischt werden.

Sadolin PX ist sehr ausgiebig: 1 Liter Sadolin reicht auf Tannenholz, fein gehobelt, bei ca. 18% Feuchtigkeitsgehalt für ca. 12 — 14 m² pro Anstrich.

Sadolin PX wirkt nur auf Insekten und Pflanzen toxisch. Der Kontakt mit empfindlicher Haut ist jedoch zu vermeiden.

Grundregeln für die Aussenbehandlung:

Das Holz muss bis zur Sättigung aber nicht darüber behandelt werden. Durch einen Versuch sollen die Anzahl Anstriche, in der Regel 2—3, ermittelt werden.

Mindestens 1 Anstrich muss mit Sadolin PX pigmentiert Nr. 2—7 erfolgen. Die Farben Nr. 2—7 können untereinander beliebig gemischt werden.

Der letzte Anstrich soll immer mit Sadolin PX farblos Nr. 1 vorgenommen werden.

Fensterbehandlung: Bitte verlangen Sie unbedingt das spezielle Merkblatt: «Richtlinien für die Fensterbehandlung».

Grundregeln für die Innenbehandlung:

1—2 Anstriche, je nach Saugfähigkeit des Holzes. Im Gegensatz zur Aussenbehandlung, wo mindestens 1 Anstrich pigmentiert vorgenommen werden muss, kann die Innenanwendung wo erwünscht nur mit Sadolin PX farblos erfolgen.

Ein pigmentierter Anstrich bildet aber auch hier einen besseren Schutz. Besonders zu empfehlen ist Sadolin PX Nr. 9 mit lasierenden, weissen Lichtschutzpigmenten. Dieser Farbton ist ausschliesslich für Innenanwendung bestimmt. Die Lichtschutzpigmente verhindern weitgehend das Nachdunkeln von Täfer, Decken, usw. Der natürliche Holzton wird dabei praktisch unverfälscht, d. h. weiss patiniert wiedergegeben.

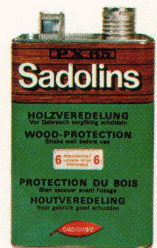
Grundregeln für den Unterhalt von mit Sadolin PX behandelten Objekten:

Es ist zu empfehlen, Fassaden je nach Bewitterung alle 2 bis 3 Jahre mit Sadolin PX farblos bis zur Sättigung nachzubehandeln. Dadurch wird die Oberfläche neu genährt und zusätzlich geschützt. Die Nachbehandlung ist sehr einfach, eine Vorbehandlung des Untergrundes, ausser entstauben, ist nicht erforderlich.

Fachtechnischer Beratungsdienst:

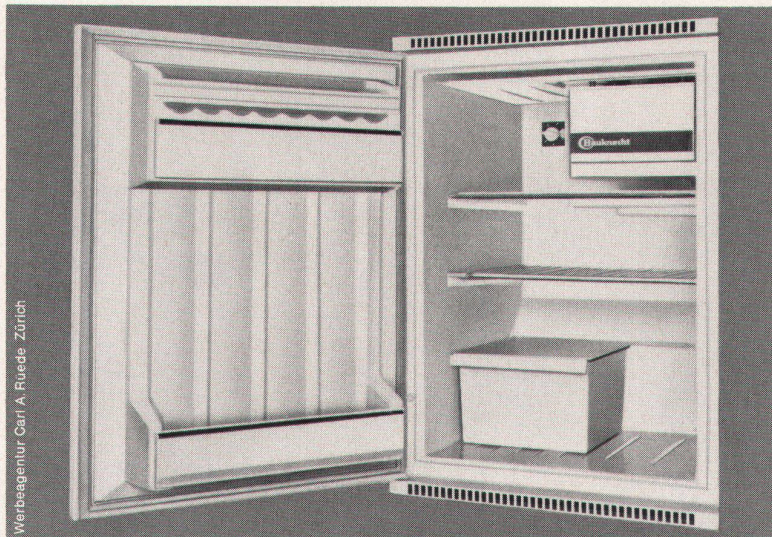
Bitte telefonieren Sie an unseren Beratungsdienst oder schreiben Sie uns Ihre Wünsche und Probleme, wir stehen Ihnen jederzeit gerne zur Verfügung.

Tobler+Co. AG
Chemische Fabrik, Werk II
9450 Altstätten, Telefon 071 75 22 52



Ihre Sicherheit.

**Über 100'000
Bauknecht Einbaukühlschränke
haben wir
in Hallwil hergestellt.**



Bauknecht Kompressor- Einbaukühlschrank Modell E 130 Fr. 298.—

In die moderne Küche gehört der moderne Einbau-Kühlschrank! Am besten der technisch ausgereifte, besonders preisgünstige Bauknecht Kompressor-Einbaukühlschrank Mod. E 130 (130 Liter). Er wird in Hallwil im Kt. Aargau gebaut und ist hinsichtlich Leistung, Innenausstattung, Bedienungskomfort und Preis ein wirkliches Spitzenerzeugnis. Er lässt sich völlig problemlos frontbündig oder bis 20 mm vorstehend in Holz- oder Stahlkombinationen einbauen. Erstklassiges Kühlaggregat mit hermetisch gekapseltem, ruhig laufendem Kompressor — hält das Kühlgut auch an Tropen-Tagen herrlich frisch! 5 Jahre Garantie auf dem Kühlaggregat, 2 Jahre auf den übrigen Teilen.

Bauknecht verfügt in der ganzen Schweiz über einen leistungsfähigen Kundendienst.



Bauknecht Kompressor- Einbaukühlschrank Modell E 160 Fr. 348.—

Wie Modell E 130, jedoch 157 Liter Inhalt. Wohldurchdachte Inneneinteilung, maximale Vollraum-Nutzung. Bewährtes, leistungsstarkes System mit verstellbarem Verdampferfach.

Garantie: Kühlaggregat 5 Jahre, übrige Teile 2 Jahre. Einbau: problemlos frontbündig oder bis 20 mm vorstehend.

Bauknecht* Kompressor- Einbaukühlschrank Modell EK 160 Fr. 398.—**

Spitzenmodell mit 155 Liter Inhalt und grossem 20 Liter 3-Stern-Gefrierfach, Kälteleistung -18° und tiefer. Schnell-Enteisung, abtauen überflüssig! Lagerung von Tiefkühlprodukten über Monate. Temperaturbereiche: +1°C bis +6°C im Normalkühlraum, -18°C und tiefer im Gefrierfach.

Garantie: wie Mod. E 160. Einbau problemlos frontbündig oder bis 20 mm vorstehend.

Neu: Bauknecht* Kompressor-Kühlautomat EV 245 Fr. 648.—**

Klimafrisch-Kühlautomat für höchste Ansprüche. Inhalt 242 Liter, 30 Liter 3-Stern-Gefrierfach. Vollautomatisches Abtauen, Stromersparnis bis zu 50%! Klimatisierter Kühlraum.

Garantie: wie Mod. EK 160. Einbau: frontbündig oder bis 20 mm vorstehend.

Modell EV 245, Inhalt 242 Liter, 30 Liter 3-Stern-Gefrierfach. Abtau-Vollautomatik, Klimatisierter Kühlraum.

Vollraum-Nutzung, 2 Eiswürfelschalen. 12 Abstellflächen, davon 2 Klapprostete und 2 Wenderoste. 2 Schubladen für Obst und Gemüse. 5 Türfächer, davon 1 Eierfach für 17 Eier, 1 abgeschlossenes Fach für Butter und Käse, 2 Fächer für je 4 Literflaschen. Innenbeleuchtung. Türe mit Rundum-Magnetverschluss. Innenverkleidung aus hygienischem, leicht zu reinigendem Kunststoff. Türanschlag wahlweise rechts oder links. Wechselstrom 220 Volt. Anschlusswert 130 Watt. SEV-geprüft.

Schrankmasse: Breite 550 mm, Höhe 1268 mm (10/6), Tiefe 550 mm.

Verlangen Sie noch heute Prospekte und Einbau-Richtlinien.

Bauknecht Elektromaschinen AG,
5705 Hallwil, Tel. (064) 54 17 71

COUPON

Ich wünsche die ausführliche Dokumentation über das Bauknecht-Einbaukühlschrank-Programm.

Name

Adresse

PLZ/Ort

Fabrik und Generalvertrieb:
Bauknecht Elektromaschinen AG,
5705 Hallwil

622





4 Spezialisten-Augen

Spezialisten sind auf spezielle Augen angewiesen, denn sie sehen die Welt anders. Naturforscher wünschen sich das Kleine gross, Bildjäger wollen das Ferne nah. Für Architekten produziert das menschliche Auge nur Zerrbilder und Medizinern ist mit dem Auge auch der Masstab mitzuliefern. Und so etwas nennen sie «objektiv». Da ist es kein Wunder, wenn Nikon für ihre berühmten Kameras, Nikon F und Nikkormat, bis heute über 30 Wechsel-Objektive für Berufsfotografen und Spezialisten in aller Welt entwickelt hat.

Übrigens gibt es unter den Objektiven des Nikon F-Systems auch «subjektive» für «gewöhnliche» Familienbilder. Denn auch Spezialisten sind Menschen.

Dokumentation durch den Fachhandel oder durch die Generalvertretung:

Nikon

Nikon AG, Kirchenweg 5, 8008 Zürich. Tel. 051/47 46 40

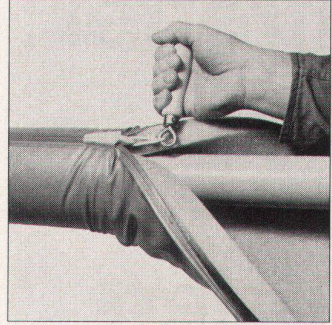


▼ 2165

1. Internationaler NIKON-Fotowettbewerb. Teilnahmeformulare bei Ihrem Fotohändler

Sind Sie im Bild?*

Über



Isomat!

die Rohrisolierung mit Gleitverschluß,
bestehend aus temperaturbeständigem Schaumstoff und PVC-Mantel

Wir isolieren damit viele Rohr- leitungen.

bis jetzt über 5 Millionen Meter

* Wir orientieren Sie gerne über die seit 12 Jahren
bestens bewährte Isomat-Rohrisolierung.
Verlangen Sie von uns technische Unterlagen,
Referenzlisten und Isomat-Muster.

hoher Isolierwert
geprüft und bewährt
rasch montiert
saubere Verarbeitung
robust und elastisch
kein Farbanstrich
kein Unterhalt
präsentiert vorzüglich
isoliert wirtschaftlich

Schneidegger

Schneider + Co. AG
Isolierungen und Industriebedarf
8400 Winterthur, Scheideggstraße 2
Telefon 052 / 29 13 21

Volltreffer: Neue Druck- reduzier- Ventile

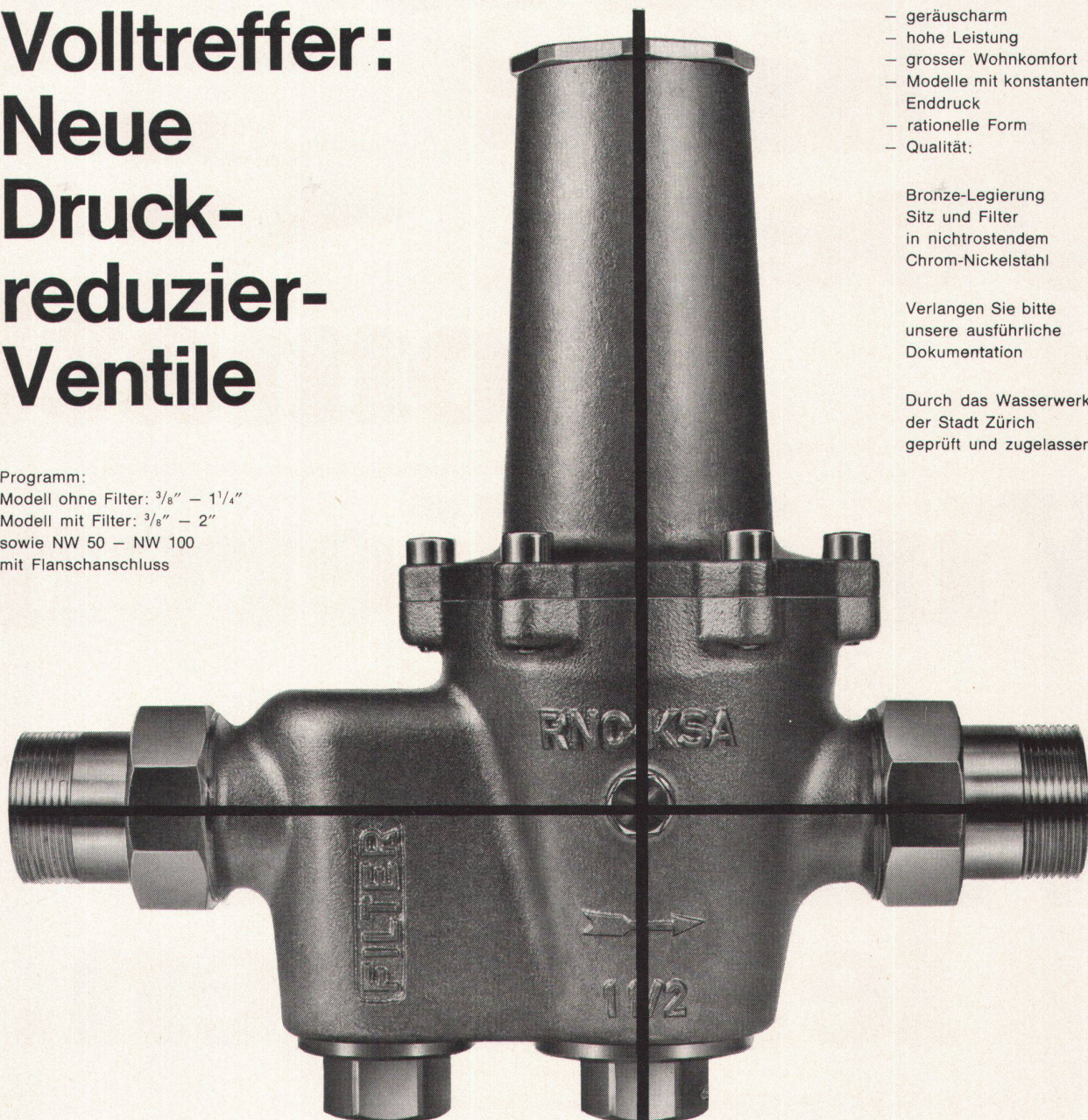
Programm:

Modell ohne Filter: $\frac{3}{8}$ " – $1\frac{1}{4}$ "

Modell mit Filter: $\frac{3}{8}$ " – 2"

sowie NW 50 – NW 100

mit Flanschanschluss



- geräuscharm
- hohe Leistung
- grosser Wohnkomfort
- Modelle mit konstantem Enddruck
- rationelle Form
- Qualität:

Bronze-Legierung
Sitz und Filter
in nichtrostendem
Chrom-Nickelstahl

Verlangen Sie bitte
unsere ausführliche
Dokumentation

Durch das Wasserwerk
der Stadt Zürich
geprüft und zugelassen

Gemeinschafts- Nussbaum

R. Nussbaum & Co. AG
Metallgiesserei und
Armaturenfabrik

4600 Olten 1
Martin-Disteli-Strasse 26
Telefon \varnothing 062 21 33 33

4000 Basel
Hammerstrasse 174
Telefon 061 32 96 06

8045 Zürich
Eichstrasse 23
Telefon 051 35 33 93

1000 Lausanne
12, chemin des Avelines
Telefon 021 25 61 47



Produktion Kugler

Kugler
Metallgiesserei und
Armaturenfabrik SA

1211 Genf 8
La Jonction
Telefon 022 24 72 35



8031 Zürich
Josefstrasse 129
Telefon 051 44 51 11



Der tägliche Orientierungslauf.
Während der Geschäftszeit
auf Geschäftskosten.



Unzählige Arbeitsstunden werden jeden Tag mit der Suche nach Geschäftsdomizilen, Stockwerken, Abteilungen und Bürotüren nutzlos vertan. Nicht nur der Besucher verliert wertvolle Minuten. Sondern auch der Gesuchte, dessen Wartezeit unproduktiv verstreicht.

P. BACHMANN



Prüfen Sie deshalb, ob Ihr Geschäftssitz schon von aussen deutlich gekennzeichnet ist.

Sehen Sie am Eingang, bei den Briefkästen, im Lift nach. Betrachten Sie sich Abteilungs- und Bürotüren. Hätten Sie als Besucher auf Anhieb den Weg gefunden?

TALSTRASSE 58	
6	DR. H. SCHMIDT Bauingenieur
5	WIRTH - Export AG Zürcher Strassen 5 & 6
4	CITY - BANK
3	PRIDENTRA AG Kaufhaus
2	RIF TRADING CO. LTD.
1	BEREWATT

Wir sind seit Jahrzehnten auf Schilder und Schriften spezialisiert. Unser Baugrafiker wird in



enger Zusammenarbeit mit Ihnen die Lösung finden, die wir in eigenen Werkstätten realisieren.

Vom kleinsten Namensschild bis zur grössten Orientierungsanlage mit unsichtbarer Montage und einfach auszuwechselnden Teilen.

Damit jede Stelle im Haus rasch und sicher gefunden werden kann.

163

RECHNUNGSWESEN

S. Weider

O. Eberhard



 **SPECKERT + KLEIN** AG

Schweizergasse 20, beim Löwenplatz
8023 Zürich 1

Telex 55 533 Telefon 051 25 00 50 und 25 69 50

K

SCHILDER + SCHRIFTEN VON SPECKERT + KLEIN AG

Leuchtende Beispiele — BAG Beleuchtungsanlagen



Unterbreiten Sie uns Ihre Beleuchtungsprobleme — unsere Lichtfachleute beraten Sie gerne.

BAG TURGI

BAG Bronzewarefabrik AG, 5300 Turgi
 Fabrik, Verwaltung, Verkauf
 5300 Turgi, Tel. 056/3 1111

Ausstellungsräume:

8023 Zürich Konradstrasse 58 Tel. 051/445844
 8023 Zürich Pelikanstrasse 5 Tel. 051/257343
 Büro für lichttechnische Beratung:
 3007 Bern, Schwarztorstr. 123, Tel. 031/253022

Auslieferungslager:

3007 Bern, Schwarztorstr. 126, Tel. 031/253022
 1006 Lausanne, 47, Bd de Grancy, Tel. 021/278671
 8023 Zürich, Konradstrasse 58, Tel. 051/445844
 6600 Locarno, Via Saleggi 10, Tel. 093/ 761 82

In jeder guten Heizungsfirma weiss man: Pieren, das ist Heizkomfort!

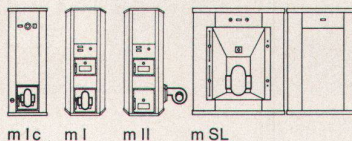
Was erwartet der Bauherr von einer guten Heizungsfirma? Dass sie ihm eine Heizungsanlage vorschlägt, die bei jeder Witterung genau die Wärme spendet, die benötigt wird. Und dass zu jeder Zeit genügend Warmwasser vorhanden ist, auch bei Maximalbelastung.

Mehr will er nicht. Er will keinen Ärger mit dem Heizkessel und auf keinen Fall mit dem Boiler. Er will keine kompli-

zierte Temperatur-Regelung und keine grauen Haare bei der Heizkostenabrechnung. Auch in zwanzig Jahren nicht.

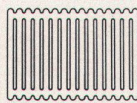
Recht hat er!
Und weil er dreimal recht hat, lohnt es sich, auf einer Installation mit Pieren-Apparaten zu beharren. Auch für Sie!

Da ist einmal der Heizkessel. Je nach Grösse des Gebäudes und nach Bedarf werden Sie als gute Heizungsfirma einen Hochleistungs-Kessel meteor S oder sogar einen meteor SL mit Batterieboiler vorschlagen. Einen meteor I compact mit eingebautem Mischer, Umwälzpumpe und elektronischer Regelung oder einen Doppelbrand- Heizkessel meteor II.

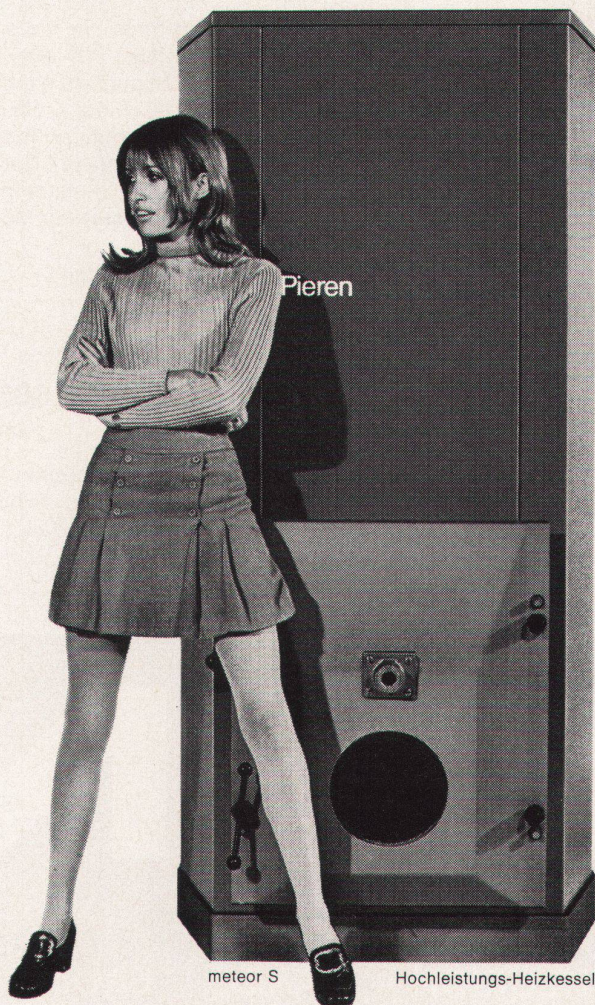


Als nächstes kommt die Temperatur-Regelung. Die bequemste Art ist für eine grosse Anlage sicher die vollautomatische, elektronische Aussentemperatur-Regelung.

Und nun zu den Heizkörpern. Radiator, Konvektor oder Heizwand? Diese Frage wird oft schon durch die Architektonik gelöst. Aber die Qualität, wir meinen die Kapazität der Wärmeabgabe wird immer durch die Gamma-Heizkörper gewährleistet.



Ihr Bauherr möchte noch mehr wissen? Zum Beispiel über Pieren-Klimageräte? Geben Sie ihm die neuste Pieren-Dokumentation. Es wird sich lohnen.



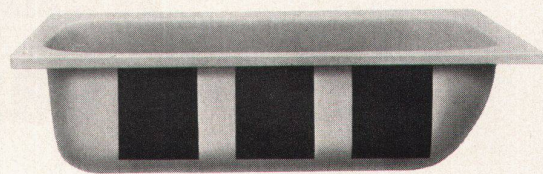
Pieren ^{HPK}

Die <entlärmt> Badewanne*



Gustavsberg AG
5615 Fahrwangen/AG
Telefon 057 7 29 39

* aus 2mm Schwedenstahl



Vor- und Hauptkühlraum

20 Jahre Sicherheit

bieten unsere Kühlanlagen. Sie dienen aber auch während 30, 40 und mehr Jahren, denn wir können Anlagen nachweisen, die seit über 40 Jahren in Betrieb stehen. Unsere Servicestellen, die zu den allerbesten in der Schweiz zählen, bieten jede Gewähr, daß eine Autofrigor-Kühlanlage auch nach jahrelangem Gebrauch stets zur vollen Zufriedenheit des Besitzers funktioniert. Für alle jene, denen diese Sicherheit aber nicht genügt, haben wir unsere Garantie-Verlängerung geschaffen, die den Besitzern unserer Kühlanlagen eine immerwährende Fabrikgarantie einräumt. Bei einer Anlage mit Garantie-Verlängerung führen wir, solange die Anlage in Betrieb steht, jede Kontrolle und alle Reparaturen absolut gratis aus.

Darum für jeden Kältebedarf!



Autofrigor AG

Schaffhauserstraße 473

8052 Zürich

Telephon 051/48 15 55

Vertretungen und Servicestellen in Basel, Bern, Biel, Brig, Charrat, Chur, Davos, Fribourg, Genève, Lausanne, Lugano, Luzern, St. Gallen, Sierre

ZÜBLIN

Hochbau Tiefbau Pfählungen
Vorfabrikation Ingenieurbureau

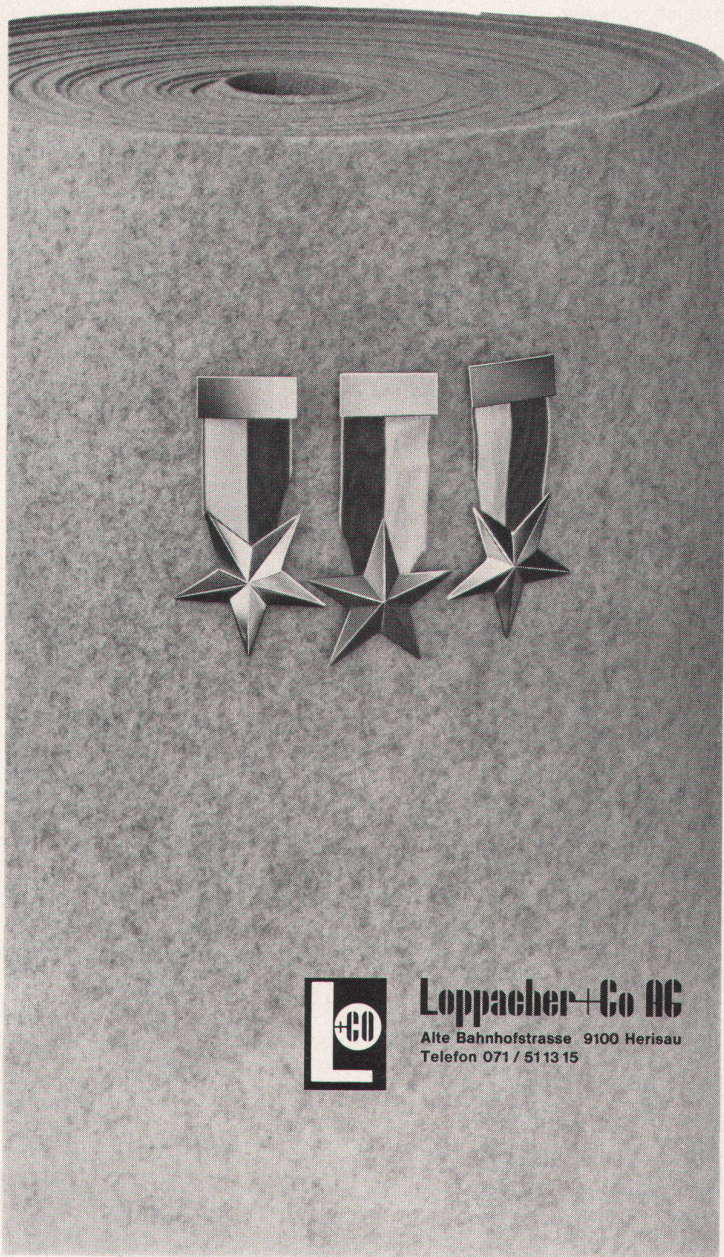
ZÜRICH

BASEL

LAUSANNE

Der neue Velturo-Star ★★ ★
Klebet Teppich
und guter Cognac
haben eines
gemeinsam:

das Qualitätszeichen ★★ ★



Drei Sterne wollen verdient sein. Mit Qualität, wie sie der neue Velturo-Star in einem ungemein grossen Einsatzbereich täglich beweist. Mit seinen 10 gefitzten Farben schreckt er selbst vor dem ungewöhnlichsten Dekor nicht zurück. Ohne mit der Faser zu zucken, lässt er, auch bei nassestem Wetter, die Kunden in Verkaufslokalen auf sich herumtreten. Schmutz berührt ihn sowieso nur oberflächlich. Im Kino, Theater und Hotel scharren Hunderte von Füßen auf ihm herum. Unter Schränken, schweren Möbeln geht er ein wenig in die Knie, um aber sofort nach Entlastung wieder dazustehen wie eh und je... Kälte hält er, dank seiner isolierenden Wirkung, von Ihnen fern. Und selbst störenden Lärm verwandelt er in eine angenehme Geräuschkulisse. Dieser «Hochstapler», sieht aus wie ein Spannteppich, ist aber ein Nadelfilzbeleg. Allerdings der einzige mit 8 mm Dicke. Daher sein ausserordentlicher Gehkomfort.

Wenn so ein textiler Bodenbelag dazu noch lichtecht ist, dann hat er seine 3 Sterne ehrlich verdient. So ehrlich wie ein guter Cognac. Verlangen Sie deshalb mit unserem Coupon Muster der (neuen ***) Velturo-Star Kollektion und prüfen Sie diese in Ruhe. Bei einem guten (alten ***) Cognac. Diesen senden wir gleich mit.



Loppacher+Co AG

Alte Bahnhofstrasse 9100 Herisau
Telefon 071 / 511315

Coupon

Den alten *** weiss ich bereits zu schätzen. Auf den neuen *** aber bin ich gespannt. Senden Sie mir deshalb beide:

Name _____
Strasse _____
Plz/Ort _____

Kanton Luzern

21. Juli 1969

Projektwettbewerb für das Zentralschweizerische Technikum Luzern in Horw

Der Regierungsrat des Kantons Luzern eröffnet einen öffentlichen Wettbewerb zur Erlangung von Entwürfen für das Zentralschweizerische Technikum Luzern in Horw.

Teilnahmeberechtigt sind Absolventen von Architekturabteilungen der Eidgenössischen Technischen Hochschulen und der Schweizerischen Höheren Technischen Lehranstalten sowie alle im Schweizerischen Register eingetragenen Architekten, sofern sie in einem der Konkordatskantone Luzern, Uri, Schwyz, Ob- und Nidwalden, Zug oder Wallis heimatberechtigt oder seit dem 1. 1. 69 niedergelassen sind und ihren Beruf seit diesem Datum ausüben.

Das **Preisgericht** besteht aus den Herren:
Peter Suter, Ingenieur-Architekt BSA/SIA, Basel; Walter Wurster, Architekt BSA/SIA, Basel; Prof. ETH Dr. H. von Gunten, Ingenieur ETH, Zürich; Max Ziegler, Architekt BSA/SIA, Zürich; Direktor Josef Ottrubay, Ingenieur ETH, Luzern; Fritz Hofer, Ingenieur, Präsident der Baukommission des Technikums Luzern; Kantonsbaumeister Beat von Segesser, Architekt ETH/SIA, Luzern, Präsident des Preisgerichtes

Als Ersatzrichter und Berater wirken:
Prof. Franz Blum, Ingenieur, Luzern; Prof. Josef Mäder, Dr. rer. nat., Luzern; Prof. Karl Wicker, Architekt ETH/SIA, Meggen; Prof. Reinhold Wettstein, Architekt ETH/SIA, Meggen

Die **Unterlagen** können vom 25. Juli 69 bis 30. September 69 gegen Hinterlegung von Fr. 100.- auf der Kanzlei des Hochbauamtes des Kantons Luzern, Bahnhofstraße 15, bezogen werden. Bei Einzahlung des Betrages auf Postcheckkonto 60-227, Staatskasse des Kantons Luzern (Kto. 63.00.700), mit Vermerk «Wettbewerb Zentralschweizerisches Technikum Luzern in Horw», werden die Unterlagen den Bewerbern direkt per Post zugestellt. Die Modellunterlagen werden nach Bestellung angefertigt und gelangen später zur Verteilung.

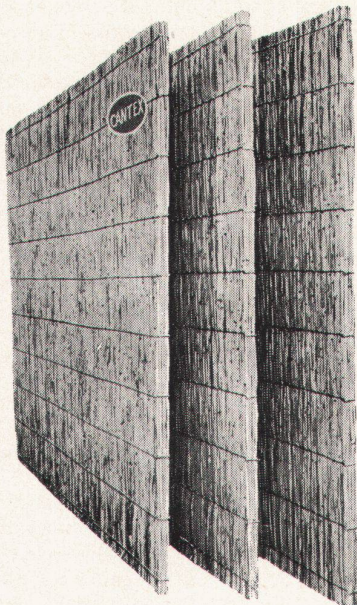
Ablieferungstermin für Entwürfe 5. Dezember 1969

Ablieferungstermin für Modelle 19. Dezember 1969

Hochbauamt des Kantons Luzern

«CANTEX» gepreßte Schilfrohrplatten

ein hervorragendes Isoliermaterial



Wärmeleitzahl: 0,047

Großformat:
200 x 150 cm
und andere

Stärke: 2 2 ½ cm

Gewicht: 4,5 6 kg
pro m²

Stärke: 3 ½ 5 cm

Gewicht: 7,5 9,5 kg
pro m²

Verwendung:
Isolierung von
Betondecken,
Flachdächern,
Verkleidung von
Mauerwerk,
freihängende Decken,
Unterlagsböden usw.

Bezug durch
die Baumaterialien-
handlungen

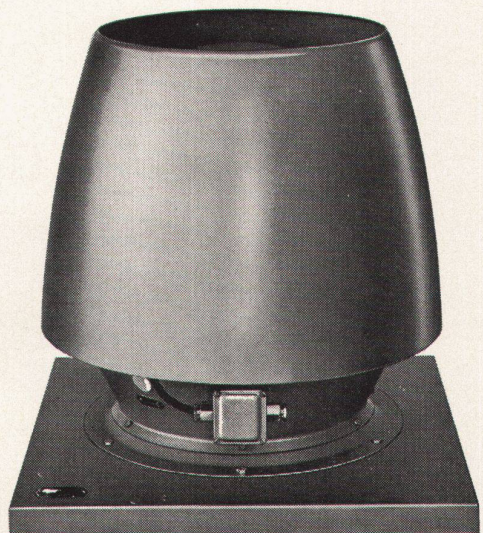
Fabrikanten:

Vereinigte Schilfwebereien Zürich

Walchestraße 11

Telephon 051 28 43 63

DACHLÜFTER Typ HJA



Dachlüfter, Typ HJA, ist ein technisch hochentwickelter Abluft-Ventilator. Die geringen Abmessungen sowie die formschöne Ausführung ermöglichen ein harmonisches Einfügen in jedes Exterieur. Die Abluft wird senkrecht ausgeblasen. Hierdurch werden Verschmutzungen in der Aufenthaltszone sowie in der Umgebung des Ventilators vermieden. Der Ventilator hat einen sehr guten Wirkungsgrad und einen niedrigen Schallpegel. Die Ausrüstung ist robust und wetterbeständig.

Fordern Sie Prospekt und Angebot an!

Werner Kuster AG, 4132 Muttenz 2 / Basel
Hofackerstrasse 71, Tel. (061) 42 12 55
Filialen in: Lausanne, Wallisellen


NORDISK VENTILATOR CO
AKTIESELSKAB NÆSTVED DANMARK



Rahmenlösung

Ein Fensterrahmen aus Hostalit Z ist der beste Rahmen für gute Aussichten. Mit seinen vielen Vorzügen – frost- und rostbeständig, immun gegen Hitze und Kälte, durchgefärbt, wasserabstossend, total wartungsfrei – fällt ein Fensterrahmen aus Hostalit Z direkt aus dem Rahmen.

Wenn Sie mehr über Hostalit Z wissen wollen, schreiben Sie uns: Plüss-Stauer AG, Abteilung Kunststoffe, 4665 Oftringen, Tel. 062/412424. Vertretung der Farbwerke Hoechst AG, Frankfurt a/Main



® Hostalit Z – ein Kunststoff von Hoechst

K 24116/CH

Für den Fachmann: Hoechst verfügt über eine ganze Anzahl Anregungen für das Bauen mit Kunststoffen. Einige Beispiele: Vollkunststoff- und Verbundrahmen aus Hostalit Z für Fenster von Büro-, Kommunal- und

Privatbauten. Zweiflüglige Fensterrahmen, die sich bei Altbausanierungen bewährt haben. Wand- und Deckenverkleidungen aus Hostalit Z in den verschiedensten Formen und mit geringem Gewicht; gut geeignet für die

Modernisierung von Altbauräumen. Kälteschlagzähe, korrosionssichere Dachrinnen aus Hostalit Z; leicht und schnell zu installieren. Schnell zu verlegende Erdgasleitungen mit korrosionssicheren Rohren aus Hostalit Z.

MODERNE BAUHERREN DENKEN IN KÜHNEN DIMENSIONEN



Kühne Bauten werden von
kühlen Rechnern finanziert.

Von Männern, die grosszügig sind,
wenn es die Vernunft gebietet. Geizig, wenn eine
bessere Lösung billiger zu haben ist. Aber nicht Rappenspalterei macht aus
vermögenden Menschen moderne Unternehmer. Es ist ein Quentchen
angeborenes Fingerspitzengefühl – die Fähigkeit, richtig zu investieren.

Deshalb freut es uns, dass so viele massgebende Baufachleute die
Merker-Bianca wählen. In der grössten Überbauung der Schweiz (Cité
Satellite du Lignon, Genève) bewältigt jeder Vollwaschautomat die
Wäsche von 30 Partien. Je 30 Bernerinnen waschen mit der Merker-Bianca
in den tausend Wohnungen der Überbauungen Schwabgut/Gäbelbach/
Weiermatt. Ob aber eine Merker-Bianca auf dreissig, auf zwanzig oder
zwölf Partien (eine komfortable Lösung): sie läuft nach Jahren noch
wie am ersten Tag.

Wer investiert, braucht handfeste Zahlen:
Verlangen Sie unsere Untersuchung über
– die erstaunlich geringen Reparaturkosten (konkrete Beispiele)
– Amortisierung (umgelegt auf Trommelladung und Mieter) und Prospekt-
material.

Name/Firma:

Adresse:

Modelle für 3–6 kg Trockenwäsche, mit oder ohne Bodenbefestigung,
mit Elektro- oder Gasheizung, Münzautomat-Systeme.
Merker AG, 5401 Baden, Tel. 056 241 66

Verkauf und Beratung in Zürich, Bern, St. Gallen, Basel auch durch Sanitas AG

Merker



Industrieböden
Industrieböden
Industrieböden
Industrieböden
Industrieböden
Industrieböden
Industrieböden

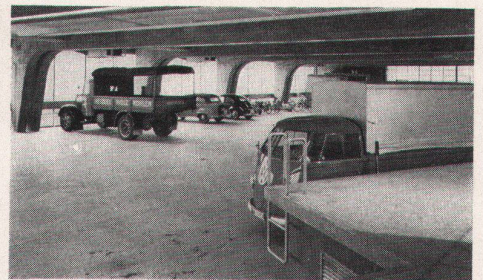
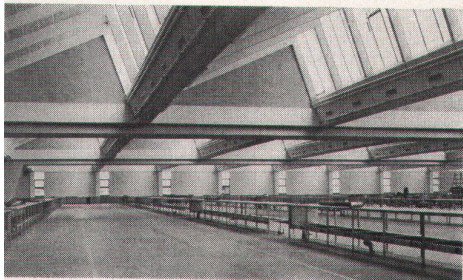
aus

Hartbeton

oder

Steinholz

168



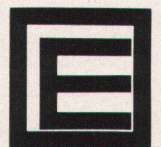
seit 1898

Die Spezialisten der Euböolithwerke AG in Olten kennen die Probleme der verschiedenen Bodenkonstruktionen und Beläge. Seit 1898 sind Tausende von Quadratmetern durch unsere Firma erstellt worden. Da kann man guten

Gewissens von grosser Erfahrung sprechen. Es gibt kaum eine Frage, die nicht bereits einmal von unseren Technikern behandelt worden ist. Alle möglichen Wünsche mussten schon erfüllt werden. Wünsche bezüglich Eigenschaften

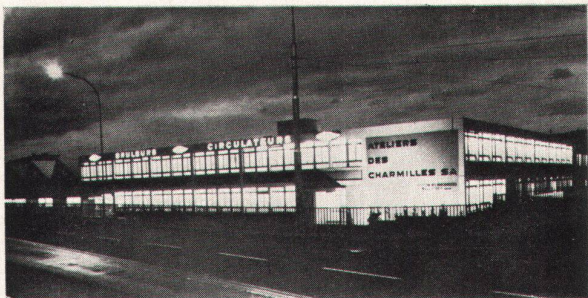
und Qualität, bezüglich Einbautermine, bezüglich Ausmasse, etc. Immer war die Erfahrung ausschlaggebend für die guten Resultate. Auch Ihnen stellen wir diese umfangreiche Erfahrung gerne zur Verfügung.

Euböolithwerke AG



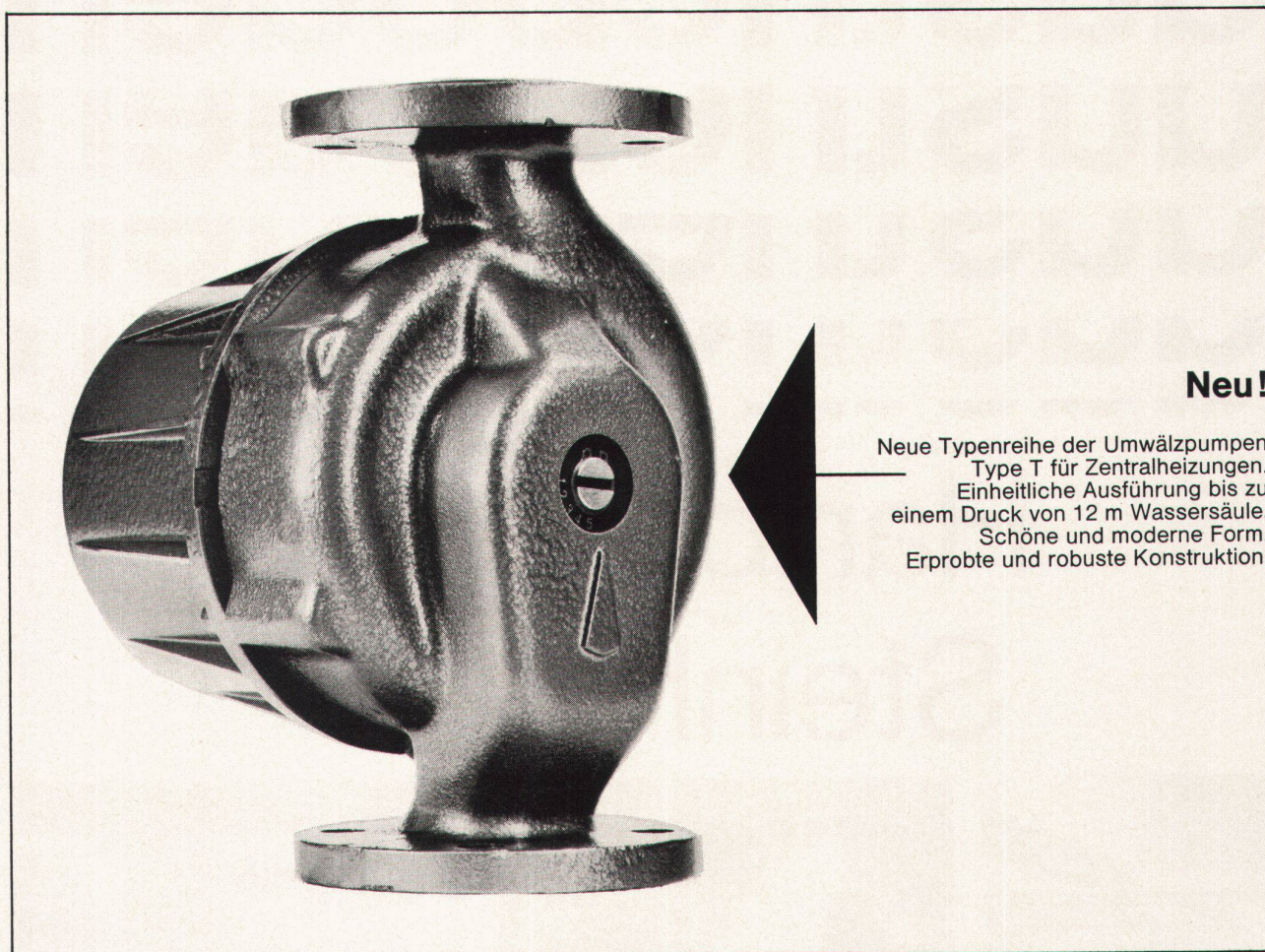
Tannwaldstrasse 62 4600 Olten Telephon 062-212335

XXXVII



Ansicht unseres Werkes in Châtelaine-Genf, dessen Vergrößerung und Neueinrichtung bald beendet ist.

CUENOD seit 1896 immer an der Spitze des Fortschrittes



Neu!

Neue Typenreihe der Umwälzpumpen
Type T für Zentralheizungen.
Einheitliche Ausführung bis zu
einem Druck von 12 m Wassersäule.
Schöne und moderne Form.
Erprobte und robuste Konstruktion.

CUENOD

Oel- und Gasbrenner für jeden
Verwendungszweck von 15.000 bis 9.000.000 kcal/h.

Ateliers des Charmilles SA, Usine de Châtelaine, Genf

Verkaufsbüros: Basel, Bellinzona, Bern, Biel, Chur, Genf, Lausanne, Luzern, St. Gallen, Zürich.

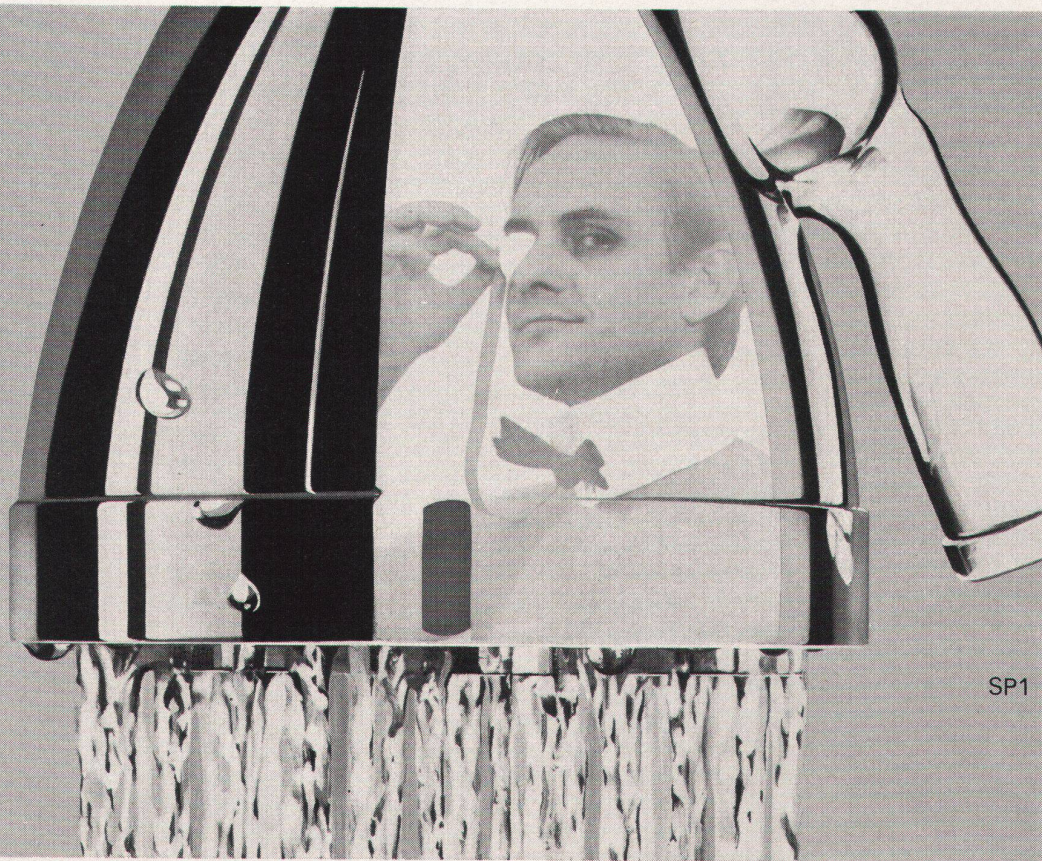
Service-Stationen in der ganzen Schweiz

Who is Speakman?*

Ein Badezimmer-Butler.
Seine Spezialität:
dosiertes Duschen.
Mit hartem Massagestrahl
über den Rücken –
welche Wonne! – oder mit
sanftem Plätschern über
Kinderhaare.

Verkalken tut er nie.
*(Natürlich ist Speakman
ein Brausekopf –
der beste, den wir haben.)

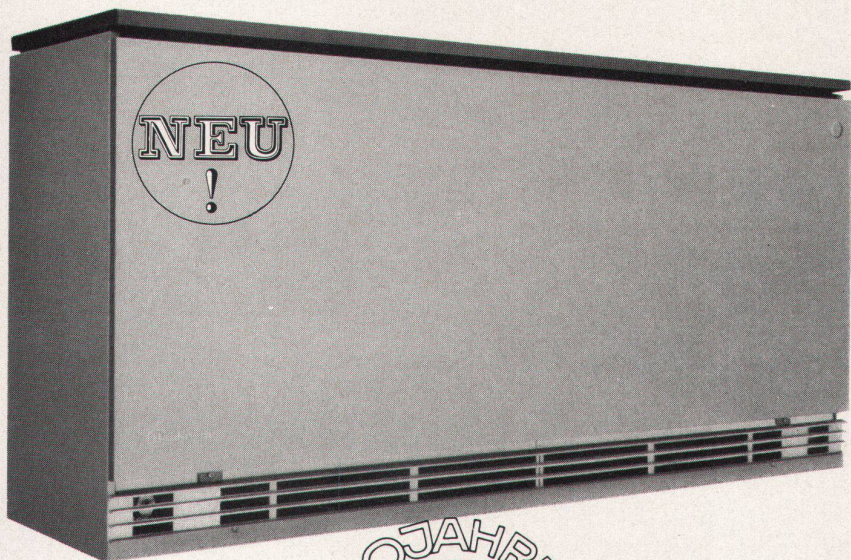
sanitas



SP1

Sanitas AG: Küchen, Sanitäre Apparate, Haushaltsautomaten · 8031 Zürich, Limmatplatz 7, Tel. 051 42 54 54 · 3018 Bern, Bahnhofweg 82, Tel. 031 55 10 11 · 9000 St. Gallen, Sternackerstrasse 2, Tel. 071 22 40 05 · 4000 Basel, Kannenfeldstrasse 22, Tel. 061 43 55 50

Dieses Speicherheizgerät heizt billiger, ohne Bedienung, ohne Abgase, ohne Öltank und Heizraum!



50 JAHRE
Bauknecht
weiss, was Frauen wünschen!

Ein neues Heizsystem hat seinen Siegeszug angetreten. Nachts speichert das Gerät die Wärme zum reduzierten Stromtarif, tagsüber gibt es Wärme in gewünschter Menge ab. Automatische Regelung der Aufladung und individuelle Einstellung der Raumtemperatur durch Zimmer-Thermostat. Flachbauweise: nur 30 bzw. 36,5 cm tief! Lässt sich unter dem Fenstersims bündig anschliessen. Zeitlos-moderne Form, hohe Sicherheit und lange Lebensdauer. Vereinfachte Planung und viele kostensparende Vorteile. Kamine, Schächte, Leitungen und Tanks fallen weg. 9 Geräte für jeden Wärmebedarf.

Verlangen Sie unverbindlich die ausführliche Dokumentation mit dem Coupon!

COUPON

Ich wünsche die ausführliche Dokumentation über die neuen Bauknecht Elektro-Speicherheizgeräte.


Name _____

Adresse _____

PLZ/Ort _____

Fabrik und Generalvertrieb:
Bauknecht Elektromaschinen AG,
5705 Hallwil, Tel. 064/54 17 71

710

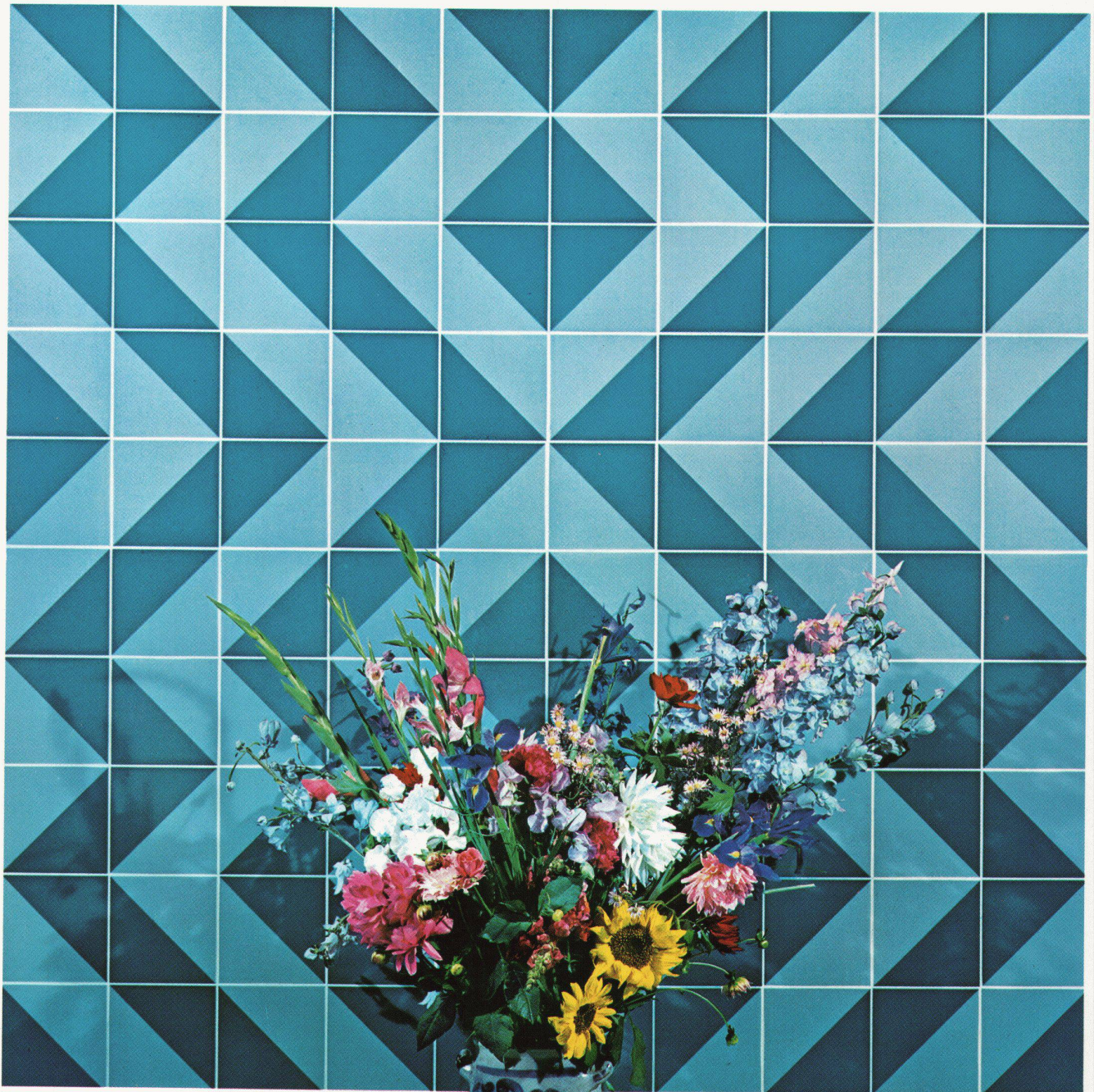


**STAM[®]
SKIN**

**geschäumtes
Luxus-Plasticleder
mit elastischer
Tricotgrundlage**

Ein nobles Material. Sein Griff voll,
weich und geschmeidig. Die Farben und
Strukturen? Von überzeugender
Schönheit. Abwaschbar? Mit jeder
Garantie. Kratz-, knick- und flecken-

fest? In erstaunlichem Masse. So leicht zu
verarbeiten, dass es eine Freude ist.
Dürfen wir Ihnen die Kollektionen senden?
Stamm AG,
8193 Eglisau ZH Tel. 051 / 96 50 51



No. 1877

CE

Neu Laufen Dekor

Keramische Wandplatten

Nouveau

Carreaux céramiques

Décor

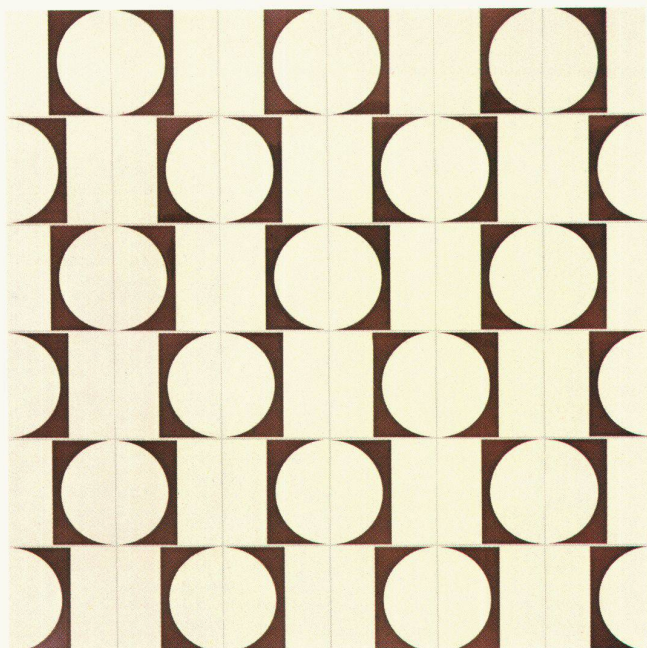
Nuovo Laufen Decor

Piastrelle di ceramica

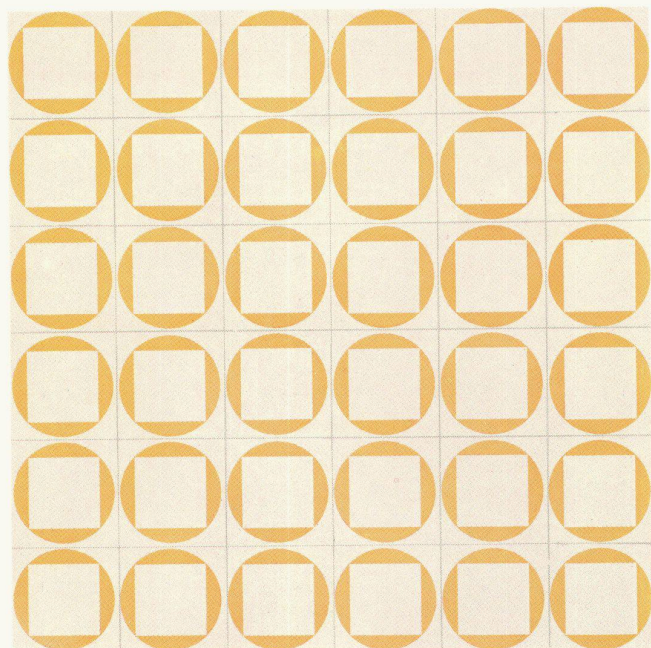
Laufen

AG für Keramische Industrie Laufen

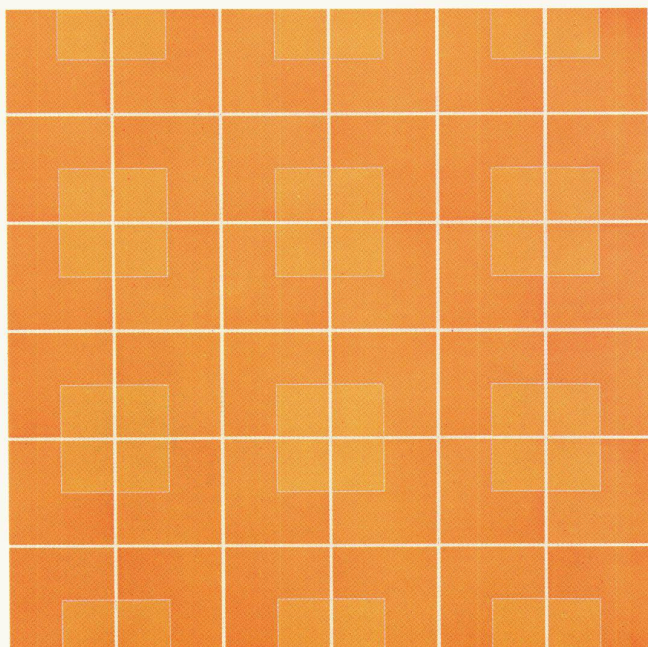




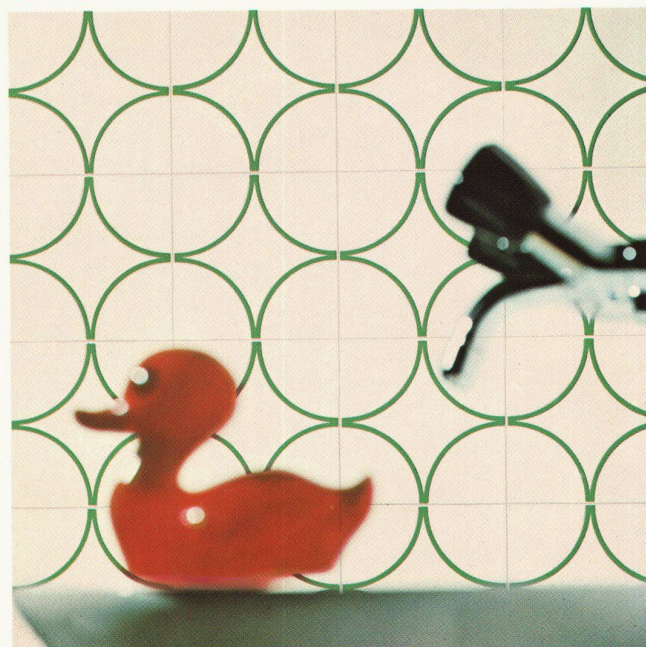
No. 1825



No. 1827



No. 1875



No. 1829

Als weitere Neuerung im Rahmen unseres Wandplatten-Programmes haben wir zwei Serien Dekor-Wandplatten 15/15 cm auf den Markt gebracht. Bekannte Künstler haben die Dekors für uns entwickelt:

- die geometrische Linie bietet elementare Grundformen, die in ihrer Schlichtheit den strengen Auffassungen moderner Architektur gerecht werden
- die ornamentale Linie ist dem barocken Formenreichtum des Jugendstiles nachempfunden, in echten, unserer Zeit entsprechenden Arabesken.

Dans le cadre de notre programme (revêtements céramiques) nous avons lancé sur le marché, comme nouveautés supplémentaires, deux séries de carreaux décorés 15/15 cm. Des artistes bien connus ont développé pour nous la partie décorative :

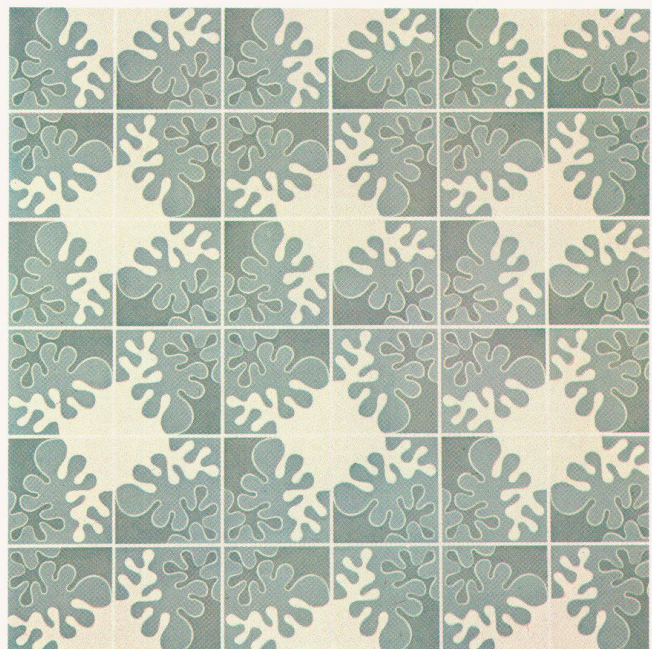
- la ligne géométrique offrant les formes de base élémentaires qui, dans leur simplicité, répondent aux conceptions sévères de l'architecture moderne,
- la ligne ornamentale, s'inspirant de la richesse des formes baroques du style juvénile, avec des arabesques pures, en accord avec notre époque.

Quale altra novità nell'ambito del settore delle piastrelle da rivestimento presentiamo due nuove serie decorate 15 x 15 cm, create appositamente da noti artisti:

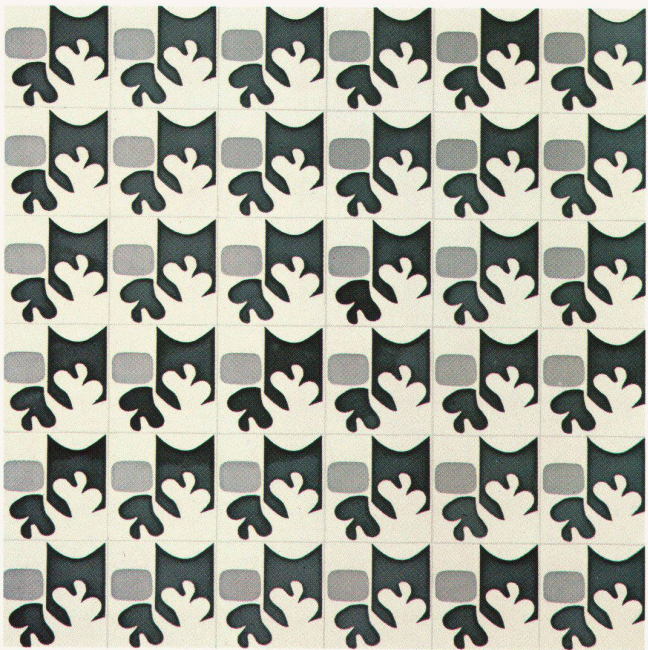
- la linea geometrica offre forme elementari, basilari, nella cui semplicità trovano riscontro le rigorose concezioni dell'architettura moderna;
- la linea ornamentale ripropone la ricchezza barocca dello stile floreale, ma con arabeschi d'autentico disegno attuale.



No. 1879



No. 1882



No. 1885



No. 1880

Beide Serien sind eigenwillige Schöpfungen und interessante Gestaltungselemente in der Hand des Architekten. Dekor-Wandplatten eignen sich für Badezimmer, Küchen, Toilettenräume, Cheminées, Eingangshallen, Treppenhäuser, Hotelzimmer, Restaurationsbetriebe, Bars usw.

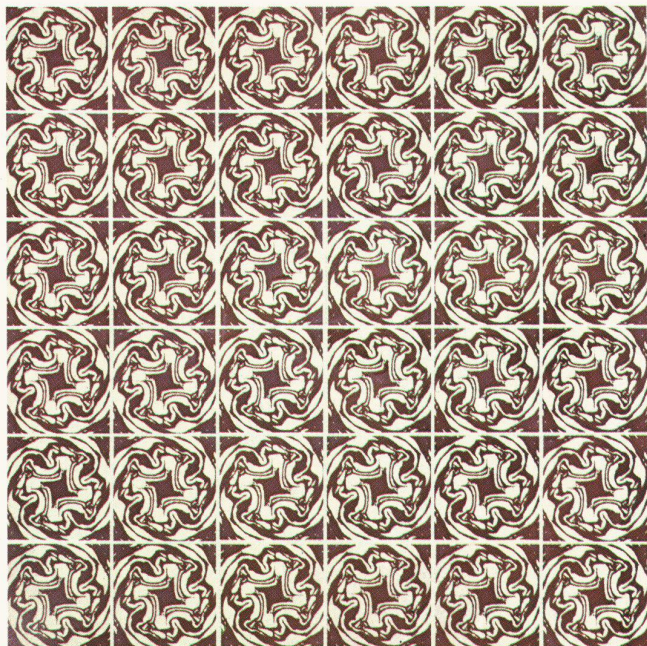
Wir liefern unsere Dekor-Wandplatten ausschliesslich mit glasierten Kanten, darum problemlose Abschlüsse des Belages.

Les deux séries représentent des bases de créations propres et d'éléments de configuration intéressants dans la main de l'architecte. Ces deux décors sont conçus spécialement pour: salles de bains, cuisines, toilettes, cheminées, halls d'entrée, cages d'escalier, chambres d'hôtel, restaurants, bars etc.

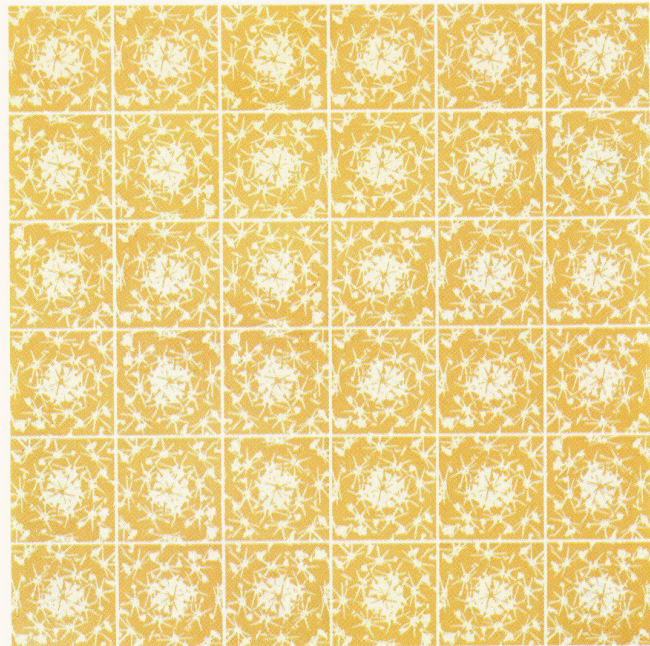
Nous livrons nos carreaux décorés exclusivement avec bords émaillés, ne posant aucun problème de finition du revêtement mural.

Le due serie danno all'architetto possibilità di creazioni personali e interessanti elementi di espressione figurativa in ambienti come: sale da bagno, cucine, servizi igienici, camini, atrii, scale, camere d'albergo, ristoranti, bar ecc.

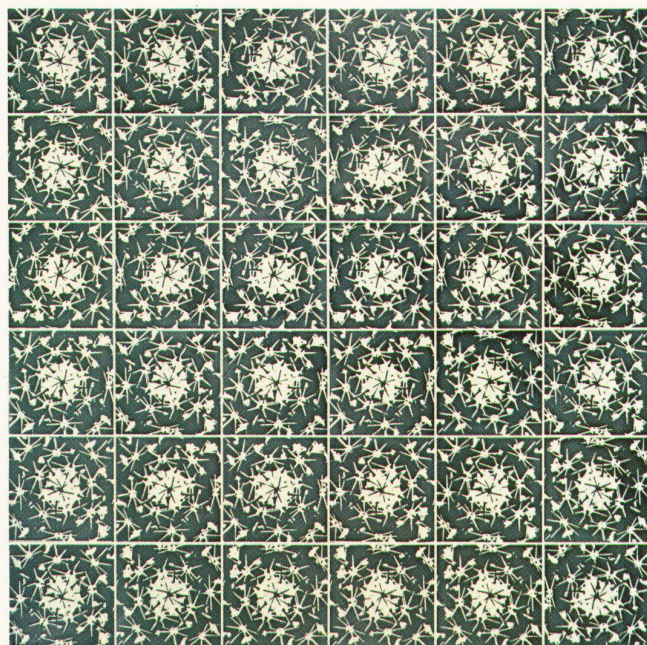
Le nostre piastrelle decorate sono fornite esclusivamente con spigoli smaltati, ciò che elimina il problema dei raccordi alle pareti.



No. 1850



No. 1852



No. 1853



No. 1850

Erkundigen Sie sich in den
Ausstellungen des Fachhandels

Renseignez-vous dans les exposi-
tions du commerce spécialisé

Informazioni presso le esposizioni
delle ditte specializzate

Laufen



AG für Keramische Industrie Laufen
4242 Laufen/Schweiz
Telephon (061) 89 67 11
Telex 62 976

SA pour l'Industrie Céramique Laufen
4242 Laufen/Suisse
Téléphone (061) 89 67 11
Télex 62 976

SA per l'Industria Ceramica Laufen
4242 Laufen/Svizzera
Telefono (061) 89 67 11
Telex 62 976

**Diese strukturelle Dichtung
hält Wind und Regen ab,
wird in der Kälte nicht spröde
und in der Hitze nicht weich.**

Sie widersteht Ozon, Sonne, Witterungseinflüssen
sowie Luftverunreinigungen, hervorgerufen durch Industrieabgase.

Sie ist ferner flammwidrig, rasch
und einfach zu montieren und
dazu völlig wartungsfrei. So
sind alle Dichtungen und
Profile aus Du Pont Neoprene.

Erkundigen Sie sich, wer diese
Dichtungen herstellt und warum.



NEOPRENE



Dolder + Co., Immengasse 9, 4000 Basel 4
(Schweizer Vertretung)

Bitte senden Sie mir eingehende Informationen
über strukturelle Neoprene-Dichtungen und
einen Lieferantennachweis.

Name: _____

Stellung: _____

Adresse: _____

Firma: _____

Fenster sind und bleiben den dauernd sich
ändernden Witterungseinflüssen ausgesetzt.
BP Fenster halten diesen Einflüssen stand,
denn sie werden aus bestem Material und in
höchster Präzision mit modernsten Maschinen
hergestellt.

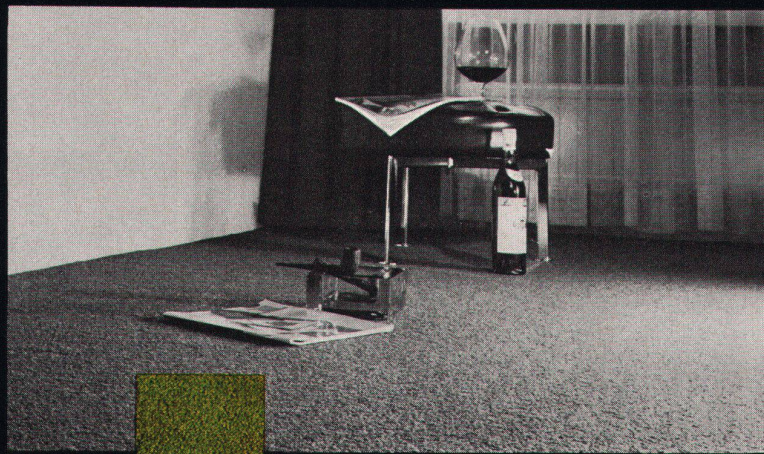


Als Spezialfabrik für Fenster beraten
unsere Fachleute Sie gerne auch für Ihr Bau-
vorhaben.



Bruno Piatti
Bauelemente

8305 Dietlikon
Telefon 051 93 16 11



Jetzt wissen Sie es.

Dass die belcolor-Kollektion eine prächtige Skala von *über 400 Farbnuancen* anbietet. Die schönsten Spannteppiche, Auslegeteppiche und Klebeteppiche.

Dass Schuster ausserdem über 3000 Vorhang- und Möbelstoffe anbieten kann. (Rechnen Sie sich aus, wieviel Kombinationsmög-

lichkeiten sich daraus ergeben!) Dass Ihnen Schuster mit einem reellen Service entgegenkommt und seine Berater Ihnen jederzeit und überall zur Verfügung stehen.

Dass Sie sich darum mit Vorteil an Schuster wenden. Telefonieren Sie. Wir sind immer bereit für Sie.

belcolor

Die Starkollektion in Spannteppichen, Auslege- und Klebeteppichen von

Schuster

St. Gallen
071 22 15 01

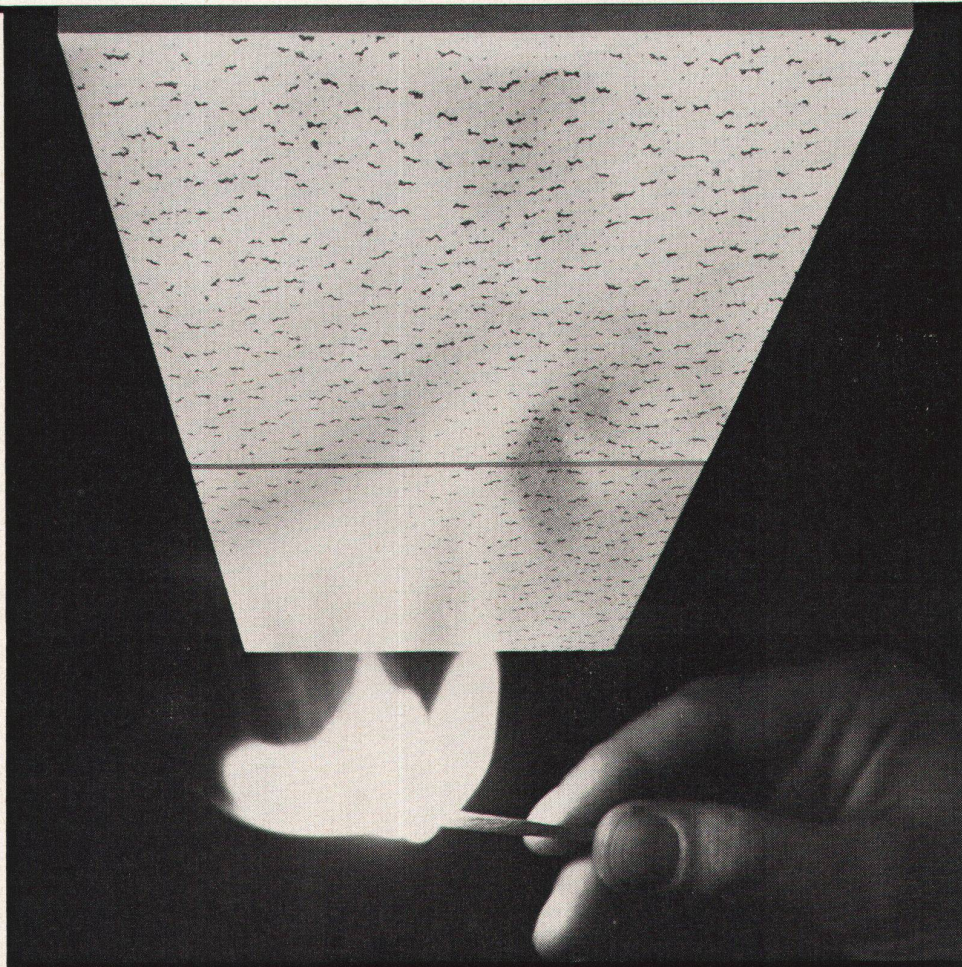
Zürich
051 23 76 03

Basel
061 24 19 30

Winterthur
052 22 70 21

Bern
031 46 11 61

Lausanne
021 23 73 22



K 69

Ihre Forderung nach Sicherheit und Schönheit lässt sich erfüllen

Mit der PAVAROC-Akustik-Platte haben Sie beides: Schönheit durch die neuen, modernen Dessins und Strukturen – Sicherheit mit dem Mineralfaser-Material, das nicht brennt, nicht glimmt, nicht mottet und weitgehend hitzebeständig ist. Überall dort, wo die Verwendung von unbrennbaren Baustoffen gefordert wird, ist PAVAROC richtig. Sie kennen doch unsere speziell entwickelte PAVAROC-Metallabhängekonstruktion? Mit ihr lassen sich PAVAROC-Decken mit geringem Zeitaufwand montieren.

Verlangen Sie mit dem Coupon Gratismuster mit Verlegeanleitung, Liste der Lagerformate und Kantenausführungen. Unser Beraterteam steht auf Wunsch gerne zu Ihrer Verfügung.

BON

Bitte senden Sie mir/uns kostenlos Muster von Pavaroc-Platten mit Verlegeanleitung. Unverbindliche Beratung wird gewünscht: Ja/Nein

Firma:

Strasse:

Ort:

Telefon:

© eingetragene Schutzmarke

pavaroc

Pavatex AG
Jenatschstr. 4
8027 Zürich
Tel. 051 237676




Modell RW 51
150 l Fr. 298.—

Modell RW 76
70 l Gefrierraum ***
150 l Kühlautomat Fr. 598.—

Modell RW 51 de Luxe

150 l Fr. 378.—



Wählen Sie Kühlkomfort
für die Zukunft
und für Ihr Wohlbefinden

Problemlos einbaubar
in die Schweizer Normküchen.

Dank neuer Isolationstechnik können Sie jetzt überall in der Schweizer Normküche einen mindestens 150 l grossen Electrolux plazieren. Und mehr Komfort bietet Electrolux auch. Die Kühlräume der Modelle RW 51 de Luxe und RW 76 tauen nämlich vollautomatisch ab.

Electrolux bietet wirkliche Wahl. Weitere 7 Kühl- und Gefriergeräte können Sie frontbündig einbauen.

 **Electrolux**

Pioniere in Kältetechnik
8021 Zürich, Badenerstr. 587, Tel. 051/52 22 00

Gutschein

Senden Sie mir unverbindlich die Electrolux-Dokumentation für Einbau-Kühlschränke.

Name _____

Adresse _____

Stufenlos verstellbar

längs des Standrohrs, von bodentief bis über Kopfhöhe, ist nur der Gölz-Wäscheschirm «Seilspinne». Ein neuer

Prospekt orientiert Sie ausführlich über seine vielen weiteren Vorteile, über unsere Wäschehängen und Teppichklopfanlagen. Verlangen Sie ihn unverbindlich bei

Gözl-Metallbau
Rotachstrasse 5, 8003 Zürich
Telefon 051 33 44 20

GÖLZ



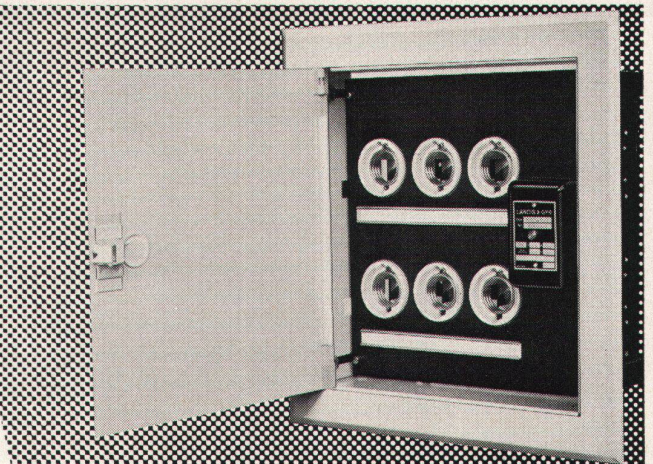
ZE



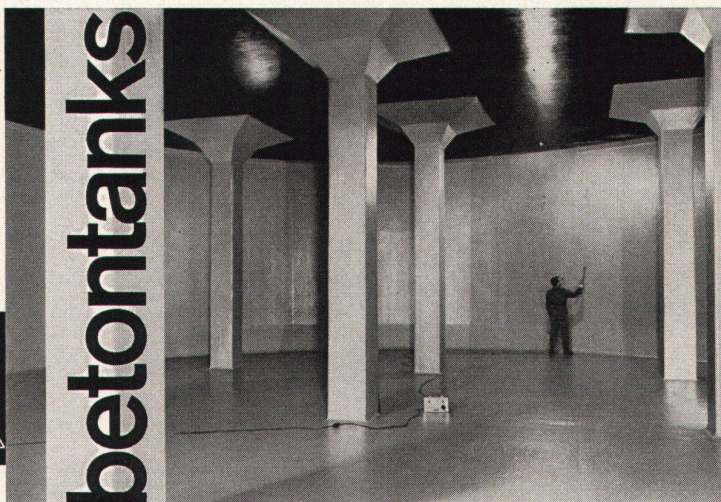
Unterputz-Verteilkasten mit Türe

Die moderne, preisgünstige Unterputz-Verteilanlage für Wohnungen, Büros, Geschäftshäuser usw. wird normalerweise mit 4, 8 oder 12 Sicherungselementen oder verschiedenen Apparaten geliefert.

Verkauf durch Elektro-Material AG und andere Grossisten



Tonwerk Döttingen
Inhalt 1 Million Liter



für Heiz- und Dieseloel

Spezialauskleidung mit elastischer Dauerbeschichtung. (Auch alte Tanks beschichtbar!)

tankbau otto schneider zürich

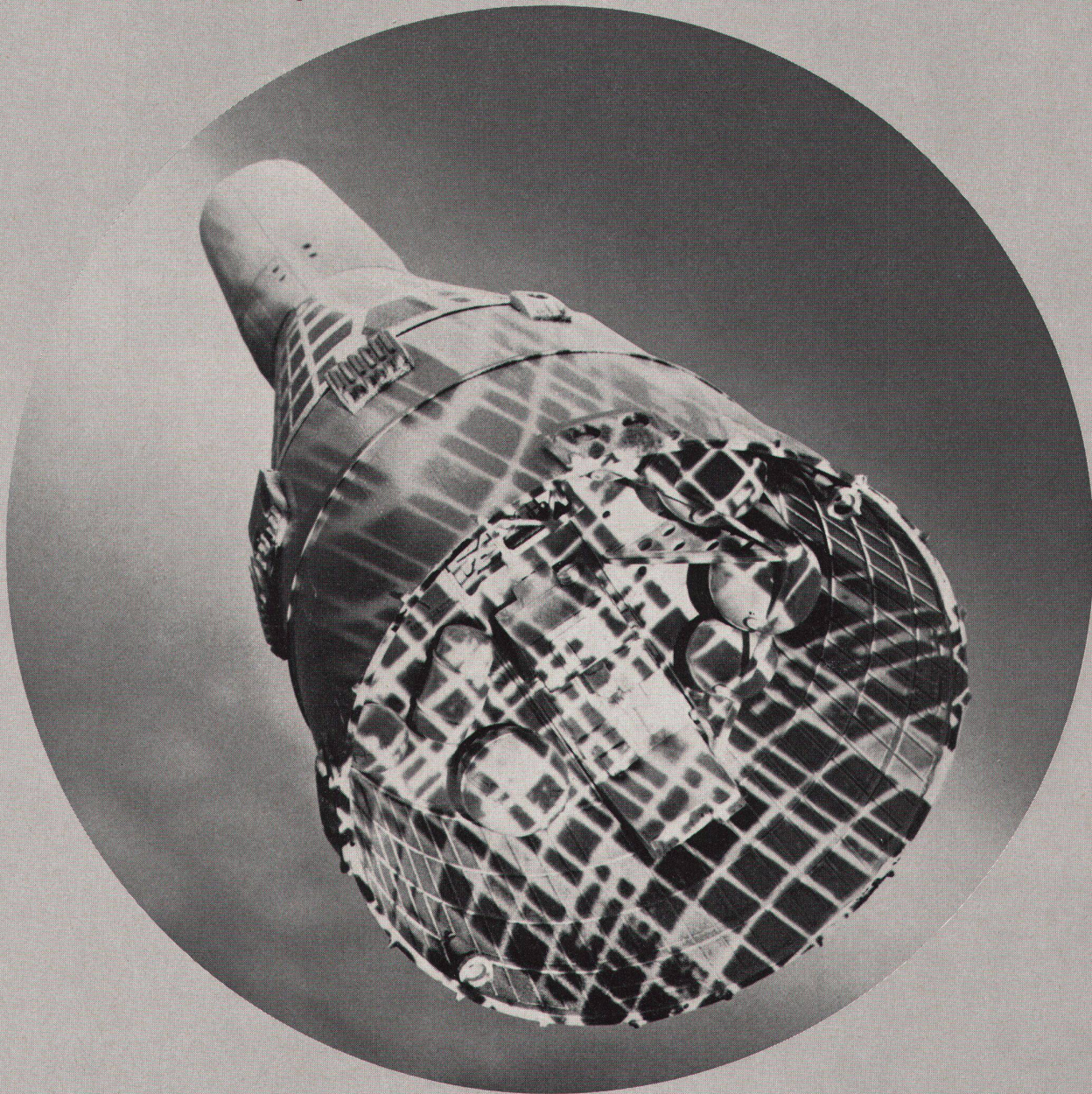
8057 zürich frohburgstr.188 tel. 051 26 35 05

Technisch perfekt: die ISAL-Fassade

Forschung ist ein Begriff!
Forschung, Tests für Fassaden?
Ist das denn notwendig? Aber klar!
Denn auch Fassaden müssen technische Spitzenprodukte sein.
Auf kleinstem Raum werden Erfindungen untergebracht, wie z. B. schwingungsfreie Verankerungen,

selbstregulierende Fugendichtungs-Systeme, raffinierte Konstruktionsdetails, funktionelle Beschläge und spezielle Verglasungen.
ISAL will den Architekten die lästige Kleinarbeit abnehmen und konstruiert für sie technisch ein-

wandfreie Fassaden – mit dem Detail am richtigen Platz.
Das Resultat unserer Versuche und Erfahrungen bestätigt sich in der weltweiten Anwendung von ISAL-Fassaden.
Das technische Problem löst ISAL!

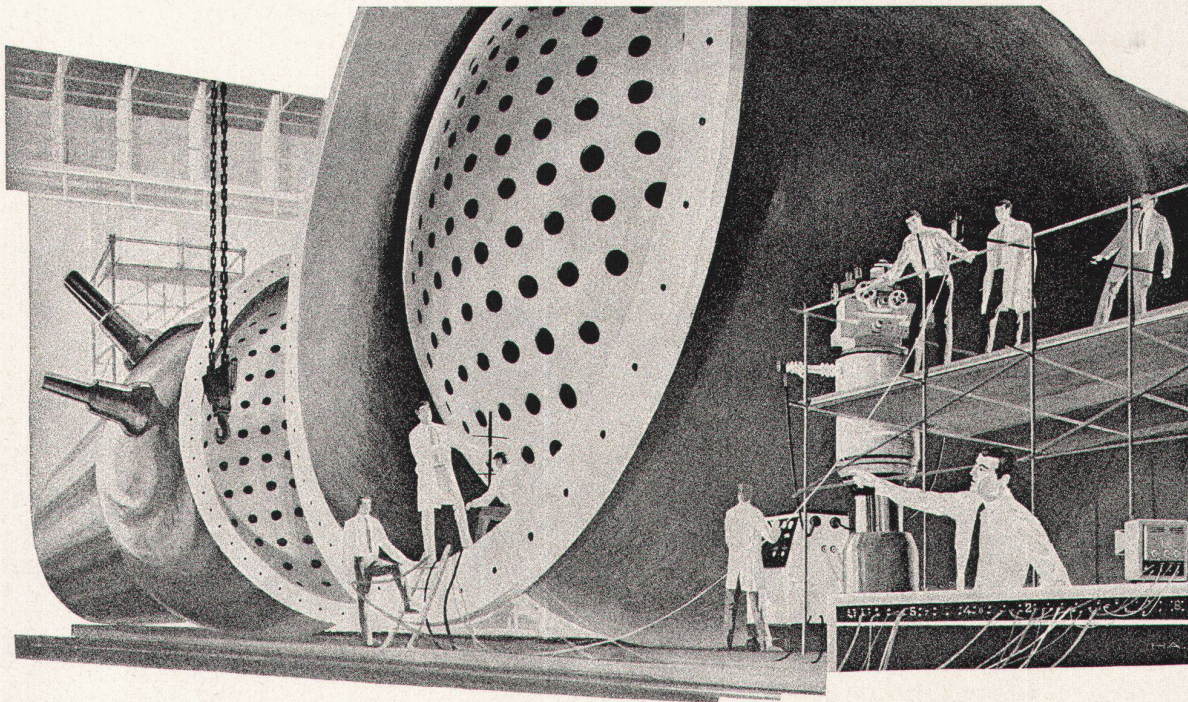


ISAL

ISAL-Partnerfirmen:
Hans Schmidlin AG,
Aesch - Basel - Zürich - Genf
Otto Bützberger AG, 4000 Basel
R. Caluori, 7000 Chur

Ferdinand Frick AG,
9494 Schaan/FL
Frutiger Söhne AG für Holzbau,
3653 Oberhofen
Hunkeler AG, 6000 Luzern

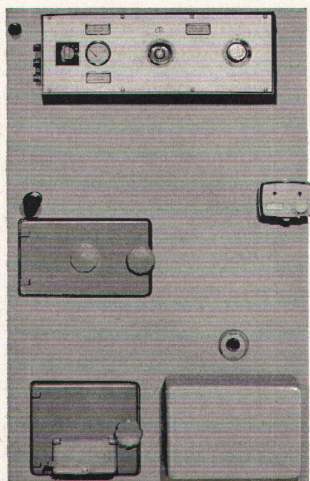
Lanfranchi Frères,
2300 La Chaux-de-Fonds
Nachweis für das Ausland durch
ISAL-Patentinhaberin:
Eltreva AG, 4147 Aesch



CTC

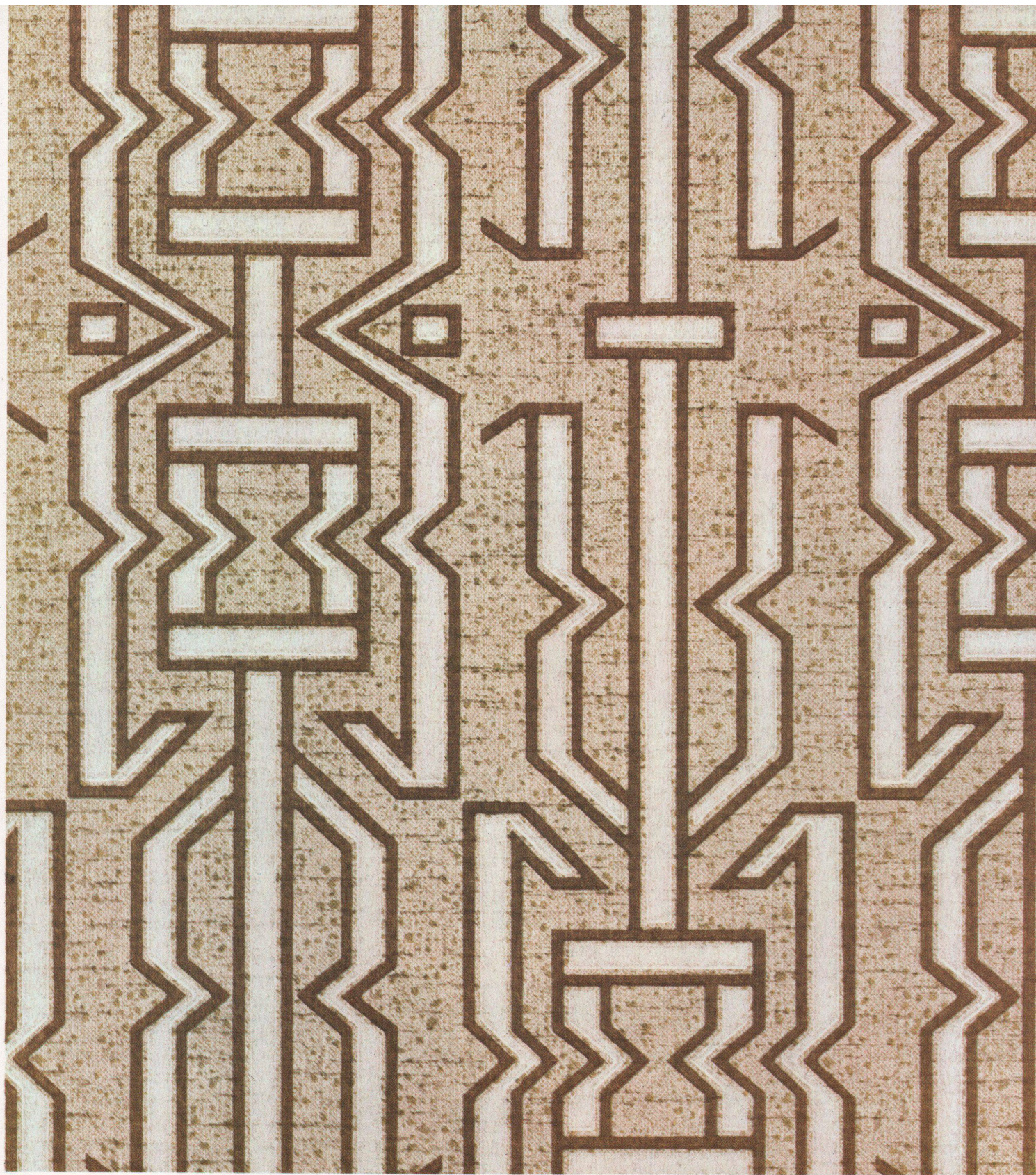
sucht und forscht-
und findet speziell
für Boiler

den **HWT** Stahl



HWT bezeichnet einen titanstabilisierten Edelmetall neuester Forschung, den CTC für die Herstellung des Boilers zielbewusst verwendet. Der HWT-Stahl wurde ausschliesslich für die speziellen Bedingungen der Warmwasserbereitung entwickelt. Er ist dank seiner homogenen Struktur immun gegen Korngrenzkorrosion und hohe Chloridgehalte des Gebrauchswassers. Mit dem Boiler aus HWT-Stahl verfolgt CTC eine Linie, die auf das Ziel höchster Ansprüche weist.

CTC-Wärmespeicher AG 8021 Zürich
Röntgenstrasse 22, Telefon (051) 42 85 40



Wie man
mit dieser Farbkombination
einen Raum modern gestaltet»»



» mit neuen Tapeten

Jetzt gibt es neue Tapeten für jeden Raum, für jede Wand, für jeden Geschmack. Tapeten bringen erhöhte Wohnlichkeit – wie bei diesem jungen Dessin. Schwungvoll. Abwechslungsreich. Stimmungsvoll.

Ihr Tapetenhändler, Maler- oder Tapezierermeister zeigt Ihnen gerne Tapeten aus der neuen Kollektion – für den Wohnstil von heute.

**Tapeten
jung
lebendig
aktuell**



Verband Schweizerischer Tapetenhändler