

Zeitschrift: Das Werk : Architektur und Kunst = L'oeuvre : architecture et art
Band: 56 (1969)
Heft: 8: Bürobauten - Geschäftshäuser

Werbung

Nutzungsbedingungen

Die ETH-Bibliothek ist die Anbieterin der digitalisierten Zeitschriften auf E-Periodica. Sie besitzt keine Urheberrechte an den Zeitschriften und ist nicht verantwortlich für deren Inhalte. Die Rechte liegen in der Regel bei den Herausgebern beziehungsweise den externen Rechteinhabern. Das Veröffentlichen von Bildern in Print- und Online-Publikationen sowie auf Social Media-Kanälen oder Webseiten ist nur mit vorheriger Genehmigung der Rechteinhaber erlaubt. [Mehr erfahren](#)

Conditions d'utilisation

L'ETH Library est le fournisseur des revues numérisées. Elle ne détient aucun droit d'auteur sur les revues et n'est pas responsable de leur contenu. En règle générale, les droits sont détenus par les éditeurs ou les détenteurs de droits externes. La reproduction d'images dans des publications imprimées ou en ligne ainsi que sur des canaux de médias sociaux ou des sites web n'est autorisée qu'avec l'accord préalable des détenteurs des droits. [En savoir plus](#)

Terms of use

The ETH Library is the provider of the digitised journals. It does not own any copyrights to the journals and is not responsible for their content. The rights usually lie with the publishers or the external rights holders. Publishing images in print and online publications, as well as on social media channels or websites, is only permitted with the prior consent of the rights holders. [Find out more](#)

Download PDF: 22.02.2026

ETH-Bibliothek Zürich, E-Periodica, <https://www.e-periodica.ch>

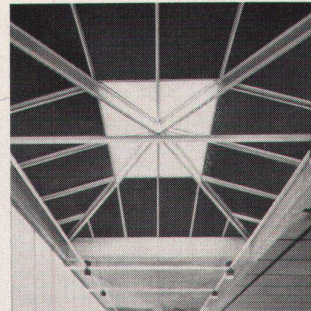
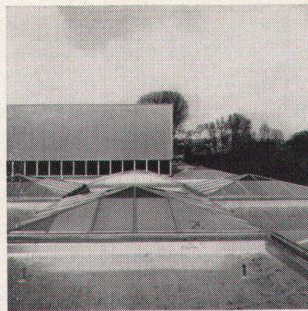
KELLPAX Fabrikationsprogramm:

- Metallbau
- Metallfassaden
- Kellpax-Normtüren
- Kellpax-Türen und -Tore
- «tormatic»-funkgesteuerte Torantriebe
- Alupan-Türblätter
- Kellcopan-Türblätter
- Doppelböden für Kommando- und Computerräume
- Wandtafeln für Schulen + Planung

**gut
modern
individuell**

Was immer Sie auch planen, mit KELLPAX bauen Sie: «gut, modern, individuell.» Wenden Sie sich an den KELLPAX-Beratungsdienst; er steht jederzeit kostenlos zu Ihrer Verfügung.

**KELLPAX
im Hallenbad Genf**
Konstruktion und
Montage:
Koller AG, Muttenz



KELLPAX-Dachplatten in den Oberlicht-Aufbauten

Ausführung mit isolierten KELLPAX-Elementen, Dicke 27 mm. Nach außen bewehrt mit ALUMAN-Blech 0,8 mm, industrieeloxiert. Innen mit einer grünen KELLCO-Kunststoffplatte belegt. Als Mittelschicht und Isolation wurde verwendet: PVC-Hartschaum. Zwischen KELLCO-Platte und Hartschaum: Dampfsperre durch Reinaluminiumblech 0,5 mm. Alle Schichten sind mit dem KELLPAX-Verleimverfahren zu einem biegefesten Sandwich verbunden und widerstehen auftretenden Schnee- und Windlasten. Die Wärmedurchgangszahl beträgt $1 \text{ kcal/m}^2/\text{h}/^\circ\text{C}$.

KELLPAX garantiert für die verwendeten Platten:

1. Volumenbeständigkeit
2. Beibehalt der Biegefestigkeit und Planheit der Platte
3. Genügende Festigkeit bei Schnee- und Windruck
4. Beständigkeit der raumseitigen Oberfläche gegen Angriffe von Chlordämpfen.

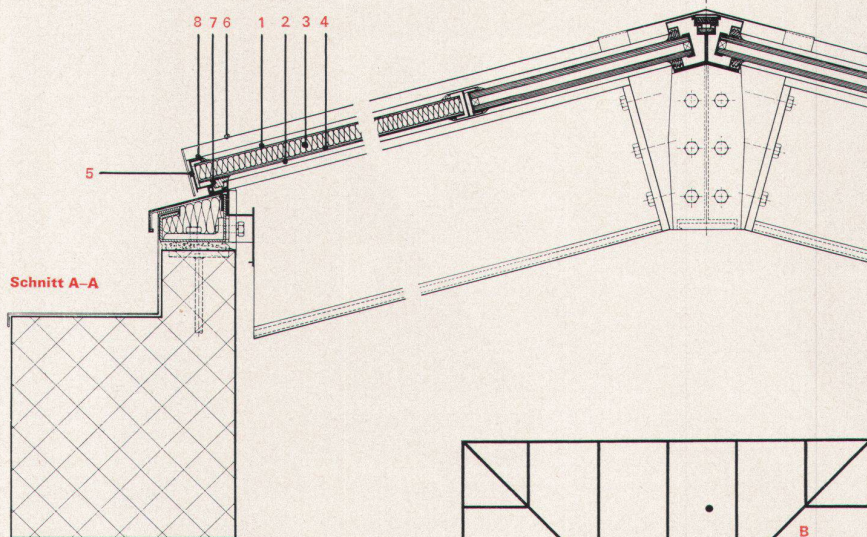
Sämtliche Platten sind zusätzlich mit einem chlorresistenten Einfaßband gegen schädliche Einflüsse abgedichtet. Die Platten wurden in eine Rahmenkonstruktion aus Aluminium montiert. Dachneigung 15° . Abdichtung umlaufend mittels NEOPREN-Profilen bzw. THIOKOL-Versiegelung.

kellpax

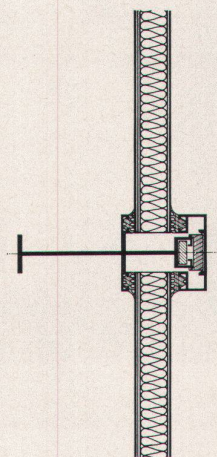
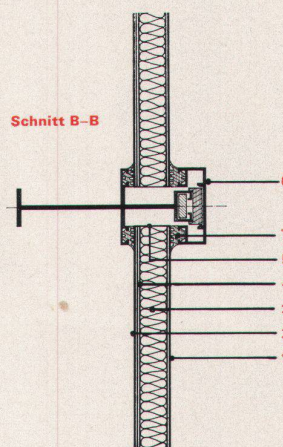
Metallbau

Keller + Co AG 5313 Klingnau Tel. 056 45 2771

Technisches Zweigbüro Zürich, Grünhaldenstraße 6, Telefon 051 46 99 77



- 1 ALUMAN-Blech 0,8 mm, industrieeloxiert
- 2 KELLCO-Kunststoffplatte grün, Nr. 124
- 3 PVC-Hartschaum
- 4 Dampfsperre – Reinaluminium 0,5 mm
- 5 Einfaßband
- 6 Bauseitige Rahmenkonstruktion
- 7 NEOPREN-Profil
- 8 THIOKOL-Versiegelung





**ALBISWERK
ZÜRICH A.G.**

**Tastenwahl hat die
ALBIS-Haustelephonzentrale ESK 8000
für 200 Teilnehmer und mehr.**

Das Fingerspitzengefühl
gilt als das sicherste
und unvermitteltste.
Die Fingerspitzen wollen tasten;
sie freuen sich deshalb
an der Tastenwahl,
und flugs zaubern sie
Ihre Telefonverbindung her.



Unsere Tastenwahleinrichtung
haben wir eigens für die
Haustelephonzentrale ESK 8000
entwickelt. Elektronik und Edelmetall-
Schnellkontakt-(ESK) Relais
arbeiten mit hoher
Geschwindigkeit Hand in Hand.

Bitte verlangen Sie unseren Prospekt AW 1066

ALBISWERK ZÜRICH A. G. 8047 Zürich

Albisriederstrasse 247

Telephon (051) 52 54 00

Vertretungen in Bern, Renens/Lausanne und Zürich

Telephonnummern: (031) 22 12 11 (021) 34 96 31

(051) 25 36 00